

マークをクリックするとそのページを見ることができます



発生動向総覧  
P.2-11

<第28週>手足口病の定点当たり報告数は第19週以降増加が続いており、過去5年間の同時期と比較してかなり多い / その他最新動向

<6月>性感染症・薬剤耐性菌感染症について



注目すべき感染症

<今週は該当記事はありません>



感染症関連情報  
P.12

病原体情報 / 海外感染症情報 / その他



速報

<今週は該当記事はありません>



読者のコーナー

<今週は該当記事はありません>



グラフ総覧(第28週)  
P.13-18



グラフ総覧(6月)  
P.19-23



6月のデータ  
P.24-26



第28週のデータ  
P.27-41



# 発生動向総覧

## <第28週コメント> 7月17日集計分

### ◆全数報告の感染症

注意：これは当該週に診断された報告症例の集計です。しかし、迅速に情報還元するために期日を決めて集計を行いますので、当該週に診断された症例の報告が集計の期日以降に届くこともあります。それらについては一部を除いて発生動向総覧では扱いませんが、翌週あるいはそれ以降に、巻末の表の累積数に加えられることになります。

※感染経路、感染原因、感染地域については、確定あるいは推定として記載されていたものを示します。

#### 1類感染症

報告なし

#### 2類感染症

結核363例

#### 3類感染症

細菌性赤痢1例 菌種：*S. sonnei* (D群) \_\_感染地域：インド

腸管出血性大腸菌感染症137例(有症者103例、うちHUS 7例)

感染地域：国内117例、北海道/韓国1例、韓国1例、台湾/インドネシア1例、国外(国不明)1例、国内・国外不明16例

国内の感染地域：佐賀県15例、東京都8例、兵庫県7例、神奈川県6例、群馬県5例、愛知県5例、福岡県5例、宮城県4例、京都府4例、宮崎県4例、北海道3例、栃木県3例、千葉県3例、福井県3例、大阪府3例、岡山県3例、埼玉県2例、新潟県2例、静岡県2例、徳島県2例、愛媛県2例、岩手県1例、秋田県1例、福島県1例、長野県1例、滋賀県1例、和歌山県1例、大分県1例、鹿児島県1例、群馬県/千葉県1例、千葉県/北海道1例、福岡県/大分県1例、国内(都道府県不明)15例

年齢群：1歳(5例)、2歳(4例)、3歳(1例)、4歳(5例)、5歳(11例)、6歳(7例)、7歳(3例)、8歳(1例)、9歳(1例)、10代(20例)、20代(22例)、30代(17例)、40代(11例)、50代(4例)、60代(10例)、70代(12例)、80代(3例)

血清型・毒素型：O157 VT1・VT2(51例)、O157 VT2(31例)、O26 VT1(10例)、O111 VT1(5例)、O103 VT1(4例)、O157 VT1(4例)、O111 VT1・VT2(3例)、O165 VT1・VT2(2例)、O121 VT2(2例)、O26 VT2(2例)、O55 VT1(1例)、O91 VT2(1例)、O91 VT1(1例)、O103 VT1・VT2(1例)、その他・不明(19例)

累積報告数：1,301例(有症者911例、うちHUS 32例、死亡なし)

4類感染症

- E型肝炎14例 感染地域(感染源): 北海道4例(鹿肉1例、豚肉1例、ホルモン1例、不明1例)、茨城県1例(鹿肉/猪肉)、東京都1例(不明)、福井県1例(不明)、大阪府1例(不明)、国内(都道府県不明)2例(不明2例)、米国1例(鮪/生貝/肉)、国内・国外不明3例(肉1例、不明2例)
- A型肝炎5例 感染地域: 東京都3例、福島県1例、国内(都道府県不明)1例
- エキノкокクス症2例 多包条虫2例\_\_感染地域: 北海道2例
- 回歸熱1例 感染地域: 北海道
- 重症熱性血小板減少症候群3例 感染地域: 三重県1例、島根県1例、山口県1例  
年齢群: 70代(2例)、80代(1例)
- つつが虫病1例 感染地域: 長野県
- デング熱5例 感染地域: フィリピン2例、スリランカ1例、バングラデシュ1例、マレーシア1例  
累積報告数: 172例(感染地域: 国外172例)
- 日本紅斑熱12例 感染地域: 三重県5例、千葉県2例、鹿児島県2例、島根県1例、広島県1例、山口県1例
- マラリア1例 三日熱\_\_感染地域: アフガニスタン
- レジオネラ症72例(肺炎型71例、ポンティアック型1例) 感染地域: 埼玉県4例、静岡県4例、福島県3例、群馬県3例、東京都3例、神奈川県3例、新潟県3例、愛知県3例、兵庫県3例、宮城県2例、山形県2例、茨城県2例、千葉県2例、長野県2例、京都府2例、長崎県2例、熊本県2例、秋田県1例、栃木県1例、石川県1例、福井県1例、岐阜県1例、三重県1例、広島県1例、山口県1例、愛媛県1例、鹿児島県1例、長野県/東京都/神奈川県1例、国内(都道府県不明)10例、タイ1例、国内・国外不明5例  
年齢群: 30代(5例)、40代(3例)、50代(13例)、60代(18例)、70代(23例)、80代(7例)、90代以上(3例)  
累積報告数: 987例
- レプトスピラ症1例 感染地域: 沖縄県\_\_感染源: 汽水域でのシーカヤック

5類感染症

- アメーバ赤痢11例(腸管アメーバ症9例、腸管外アメーバ症2例) 感染地域: 東京都2例、栃木県1例、岐阜県1例、大分県1例、国内(都道府県不明)2例、台湾1例、ベトナム1例、国内・国外不明2例  
感染経路: 性的接触2例(異性間2例)、経口感染3例、その他・不明6例
- ウイルス性肝炎2例 B型2例\_\_感染経路: 性的接触2例(同性間1例、異性間・同性間不明1例)

カルバペネム耐性腸内細菌科細菌感染症18例

菌検出検体：尿5例、血液4例、喀痰2例、膿1例、胆汁1例、浸出液1例、中心静脈栄養カテーテル1例、血液/胆汁1例、膿/尿1例、喀痰/尿1例

菌種：K. aerogenes 6例、E. cloacae 5例、E. coli 3例、K. pneumoniae 1例、その他・不明3例

感染経路：以前からの保菌6例、医療器具関連2例、手術部位2例、その他・不明8例

急性弛緩性麻痺1例 病原体不明\_\_年齢群：10代

急性脳炎11例 エンテロウイルス1例\_\_年齢群：0歳

RSウイルス1例\_\_年齢群：3歳

病原体不明9例\_\_年齢群：0歳(1例)、1歳(2例)、2歳(1例)、5歳(1例)、7歳(1例)、20代(1例)、30代(1例)、70代(1例)

クロイツフェルト・ヤコブ病2例

孤発性プリオン病古典型2例

劇症型溶血性レンサ球菌感染症11例

年齢群：60代(2例)、70代(4例)、80代(5例)

後天性免疫不全症候群10例(AIDS 4例、無症候6例)

感染地域：国内6例、台湾1例、国内・国外不明3例

感染経路：性的接触8例(異性間1例、同性間7例)、不明2例

侵襲性インフルエンザ菌感染症6例(菌検出検体：血液6例)

年齢群：60代(1例)、70代(4例、うち1例死亡)、80代(1例)

侵襲性髄膜炎菌感染症1例(菌検出検体：血液)

感染地域：国内・国外不明

年齢群：70代

侵襲性肺炎球菌感染症21例(菌検出検体：血液17例、血液/髄液2例、血液/胸水1例、胸水1例)

年齢群：1歳(1例)、40代(2例)、50代(1例)、60代(6例)、70代(6例)、90代以上(5例)

水痘(入院例に限る)6例(検査診断例2例、臨床診断例4例)

年齢群：20代(2例)、60代(1例)、70代(2例)、80代(1例)

梅毒71例(早期顕症I期24例、早期顕症II期26例、晩期顕症1例、先天梅毒1例、無症候19例)

累積報告数：3,540例

播種性クリプトコックス症1例

菌検出検体：髄液

感染地域：長崎県

年齢群：80代

破傷風4例

年齢群：70代(2例)、80代(2例)

バンコマイシン耐性腸球菌感染症2例

遺伝子型：不明2例\_\_菌検出検体：血液1例、尿1例

百日咳295例(うち、LAMP法等病原遺伝子検出176例)

年齢群：0歳(16例)、1歳(2例)、2歳(3例)、3歳(3例)、4歳(4例)、5歳(4例)、6歳(15例)、7歳(29例)、8歳(31例)、9歳(31例)、10代(94例)、20代(11例)、30代(14例)、40代(19例)、50代(10例)、60代(2例)、70代(6例)、90代以上(1例)

風しん29例〔風しん(検査診断例26例、臨床診断例3例)〕

感染地域：東京都6例、千葉県2例、福島県1例、埼玉県1例、東京都/神奈川県1例、国内(都道府県不明)8例、東京都/オーストリア1例、国内・国外不明9例

年齢群：15～19歳(2例)、25～29歳(5例)、30～34歳(2例)、35～39歳(7例)、40代(6例)、50代(5例)、60代(2例)

累積報告数：1,973例〔風しん(検査診断例1,891例、臨床診断例82例)〕

麻しん5例〔麻しん(検査診断例4例)、修飾麻しん1例)〕

感染地域：兵庫県2例、神奈川県1例、国内(都道府県不明)1例、国内・国外不明1例

年齢群：20～24歳(1例)、25～29歳(1例)、30～34歳(2例)、35～39歳(1例)

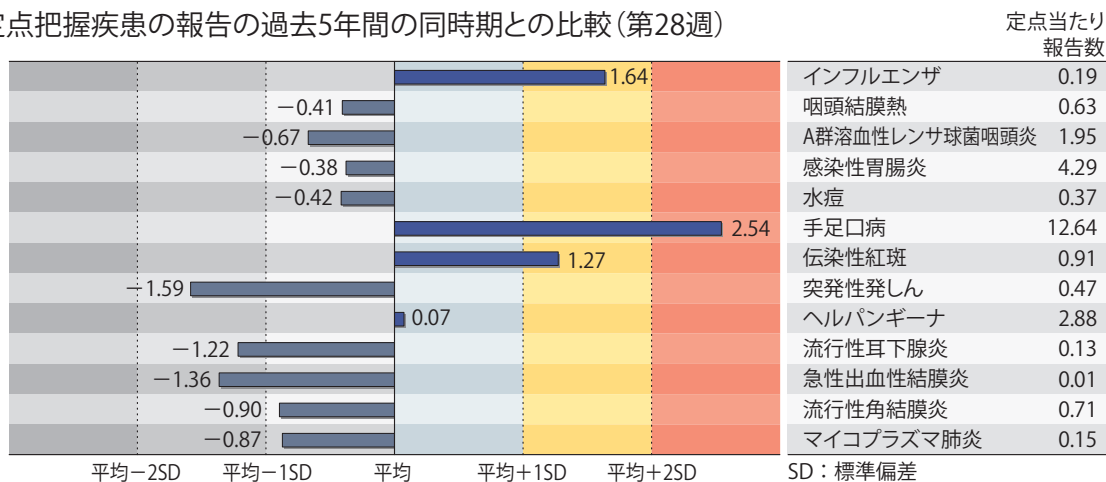
累積報告数：659例〔麻しん(検査診断例450例、臨床診断例39例)、修飾麻しん170例)〕

(補) 2018年第28週から2019年第27週までに診断されたものの報告遅れとして、腸管出血性大腸菌感染症13例〔血清型・毒素型：O157 VT1・VT2(5例)、O103 VT1(2例)、O157 VT2(2例)、O121 VT2(1例)、O26 VT1(1例)、O157 VT1(1例)、その他・不明(1例)〕、E型肝炎3例〔感染地域(感染源)：北海道2例(肉2例)、東京都1例(豚レバー)〕、A型肝炎1例(感染地域：三重県)、デング熱6例(感染地域：マレーシア3例、モルディブ2例、カンボジア1例)、日本紅斑熱3例(感染地域：熊本県2例、長崎県1例)、ライム病2例(感染地域：北海道2例)、レジオネラ症6例(感染地域：茨城県1例、埼玉県1例、京都府1例、大阪府1例、熊本県1例、沖縄県1例)、カルバペネム耐性腸内細菌科細菌感染症15例(菌種：K. aerogenes 5例、E. cloacae 4例、E. coli 1例、K. pneumoniae 1例、その他・不明4例)、急性脳炎3例〔水痘・帯状疱疹ウイルス1例\_\_年齢群：70代. 病原体不明2例\_\_年齢群：1歳(1例)、30代(1例)〕、劇症型溶血性レンサ球菌感染症8例〔年齢群：60代(1例)、70代(3例)、80代(3例. うち2例死亡)、90代以上(1例. 死亡)〕、水痘(入院例に限る)4例〔年齢群：20代(1例)、30代(2例)、70代(1例)〕、梅毒59例(早期顕症I期25例、早期顕症II期12例、晩期顕症3例、無症候19例)、百日咳131例〔うち、LAMP法等病原遺伝子検出70例\_\_年齢群：0歳(7例)、1歳(2例)、2歳(3例)、5歳(1例)、6歳(5例)、7歳(10例)、8歳(16例)、9歳(14例)、10代(48例)、20代(4例)、30代(3例)、40代(12例)、50代(3例)、60代(1例)、70代(2例)〕、風しん11例〔風しん(検査診断例9例、臨床診断例2例)〕\_\_感染地域：東京都4例、千葉県1例、香川県1例、北海道/秋田県1例、国内・国外不明4例. 年齢群：1歳(1例)、10代(1例)、30代(1例)、40代(6例)、50代(2例)〕、麻しん1例〔麻しん(検査診断例)〕\_\_感染地域：兵庫県. 年齢群：30代〕などの報告があった。

## ◆定点把握の対象となる5類感染症

全国の指定された医療機関(定点)から報告され、疾患により小児科定点(約3,000カ所)、インフルエンザ(小児科・内科)定点(約5,000カ所)、眼科定点(約600カ所)、基幹定点(約500カ所)に分かれています。また、定点当たり報告数は、報告数/定点医療機関数です(増減の目安は小数点第3位以下を含む)。

定点把握疾患の報告の過去5年間の同時期との比較(第28週)



当該週と過去5年間の平均(過去5年間の前週、当該週、後週の合計15週の平均)との差をグラフ上に表現した。

### インフルエンザ

定点当たり報告数は増加し、過去5年間の同時期(前週、当該週、後週)と比較してやや多い。都道府県別の上位3位は沖縄県(9.02)、富山県(0.35)、神奈川県(0.25)である。基幹定点からのインフルエンザ入院サーベイランスにおける報告数は13例と前週と比較して減少し、5都道府県から報告があった。

### 小児科定点報告疾患(主なもの)

RSウイルス感染症の定点当たり報告数は第24週以降増加が続いている。都道府県別の上位3位は沖縄県(11.03)、福島県(1.44)、新潟県(1.44)、茨城県(1.31)である。

咽頭結膜熱の定点当たり報告数は3週連続で減少した。都道府県別の上位3位は沖縄県(1.91)、宮崎県(1.47)、鳥取県(1.32)である。

A群溶血性レンサ球菌咽頭炎の定点当たり報告数は第23週以降減少が続いている。都道府県別の上位3位は宮城県(3.95)、新潟県(3.75)、福岡県(3.26)である。

感染性胃腸炎の定点当たり報告数は第21週以降減少が続いている。都道府県別の上位3位は大分県(7.47)、愛媛県(7.30)、埼玉県(6.23)である。

手足口病の定点当たり報告数は第19週以降増加が続いており、過去5年間の同時期と比較してかなり多い。都道府県別の上位3位は石川県(28.52)、福井県(26.39)、福島県(22.40)である。

伝染性紅斑の定点当たり報告数は減少したが、過去5年間の同時期と比較してやや多い。都道府県別の上位3位は長野県(3.15)、滋賀県(2.09)、福岡県(1.73)である。

ヘルパンギーナの定点当たり報告数は第19週以降増加が続いている。都道府県別の上位3位は山口県(6.09)、石川県(5.07)、栃木県(4.85)である。

流行性耳下腺炎の定点当たり報告数は2週連続で減少した。都道府県別の上位3位は青森県(0.31)、広島県(0.30)、熊本県(0.26)である。

### 基幹定点報告疾患

マイコプラズマ肺炎の定点当たり報告数は増加した。都道府県別の上位3位は青森県(1.00)、福井県(0.50)、高知県(0.50)、北海道(0.41)である。

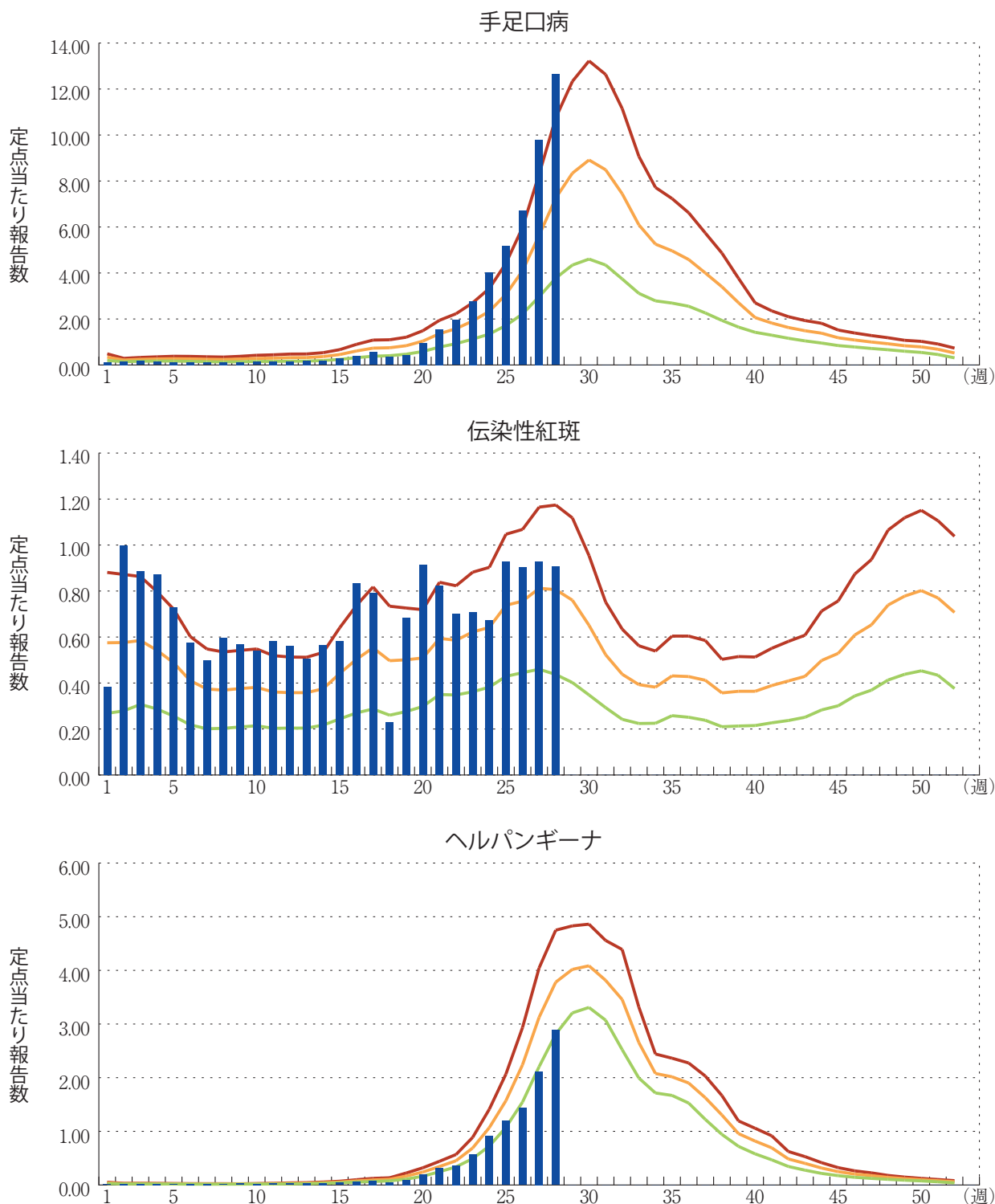
感染性胃腸炎(ロタウイルスに限る)の定点当たり報告数は第21週以降減少が続いている。15都道府県から30例報告があり、年齢別では0歳(3例)、1～4歳(18例)、5～9歳(9例)であった。

図. 主要定点把握疾患の過去5年間との週別比較(2019年第28週)

青のバーで示す本年の定点当たり報告数が赤のラインを超えているときには、過去5年間の週と比較してかなり多いことを示す。



\*過去5年間の平均：前週、当該週、後週の合計15週の平均



## 〈6月コメント〉(7月12日集計分)

### ◆性感染症について (2019年4～6月、19～22ページ「グラフ総覧」参照)

4つの性感染症(性器クラミジア感染症、性器ヘルペスウイルス感染症、尖圭コンジローマ、淋菌感染症)は性感染症定点医療機関(全国約1,000カ所)から毎月報告される。2019年6月分の報告を行った性感染症定点医療機関数は980(産婦人科・産科・婦人科：481、泌尿器科：407、皮膚科：82、性病科：10)であった。以下疾患と性別毎に、過去5年間の同時期との比較(図1)、年齢群(0歳、1～4歳、5～69歳は5歳毎、および70歳以上)別患者報告数又は定点当たり報告数(図2)、15～29歳における定点当たり報告数推移(図3)を示す。

#### 性器クラミジア感染症

4～6月の定点当たり報告数は、男女ともに大きな変化は認められなかった。6月の定点当たり報告数は過去5年間の同時期と比較すると、男性でかなり多かった。年齢群のピークは男性では25～29歳、女性では20～24歳であった。また、男女ともに10～14歳の報告を認めた。15～29歳の若年者での動向はここ数年男女ともに横ばいである。

#### 性器ヘルペスウイルス感染症

4～6月の定点当たり報告数は、男女ともに大きな変化は認められなかった。6月の定点当たり報告数は過去5年間の同時期と比較すると、男女ともに大きな変化は認められなかった。年齢群のピークは男性では30～34歳、女性では25～29歳であった。また、男女ともに10～14歳の報告を認めた。15～29歳の若年者での動向はここ数年男女ともに横ばいである。

#### 尖圭コンジローマ

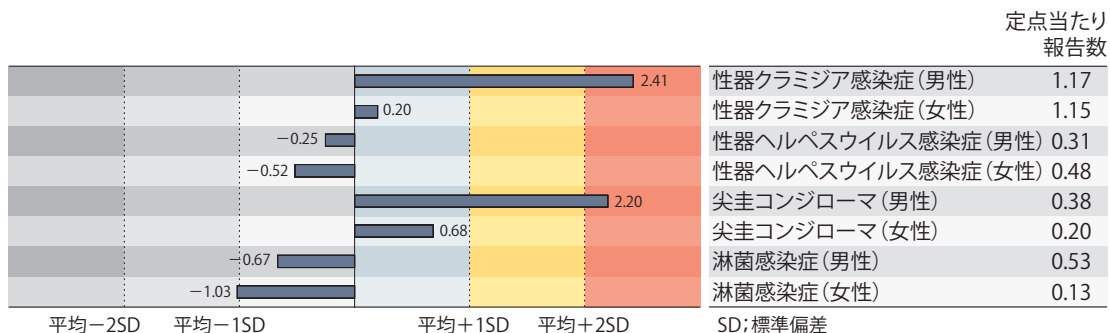
4～6月の定点当たり報告数は、男女ともに大きな変化は認められなかった。6月の定点当たり報告数は過去5年間の同時期と比較すると、男性でかなり多かった。年齢群のピークは男女ともに25～29歳であった。15～29歳の若年者での動向はここ数年男女ともに横ばいである。

#### 淋菌感染症

4～6月の定点当たり報告数は、男女ともに大きな変化は認められなかった。6月の定点当たり報告数は過去5年間の同時期と比較すると、女性でやや少なかった。年齢群のピークは男性では25～29歳、女性では20～24歳であった。また、女性では10～14歳の報告を認めた。15～29歳の若年者での動向はここ数年男女ともに横ばいである。



図1. 性感染症の定点当たり報告数の過去5年間の同時期との比較(6月)



当該月と過去5年間の平均(過去5年間の前月、当該月、後月の合計15月の平均)との差をグラフの上に表現した。

図2. 性感染症の男女別・年齢群分布(6月)

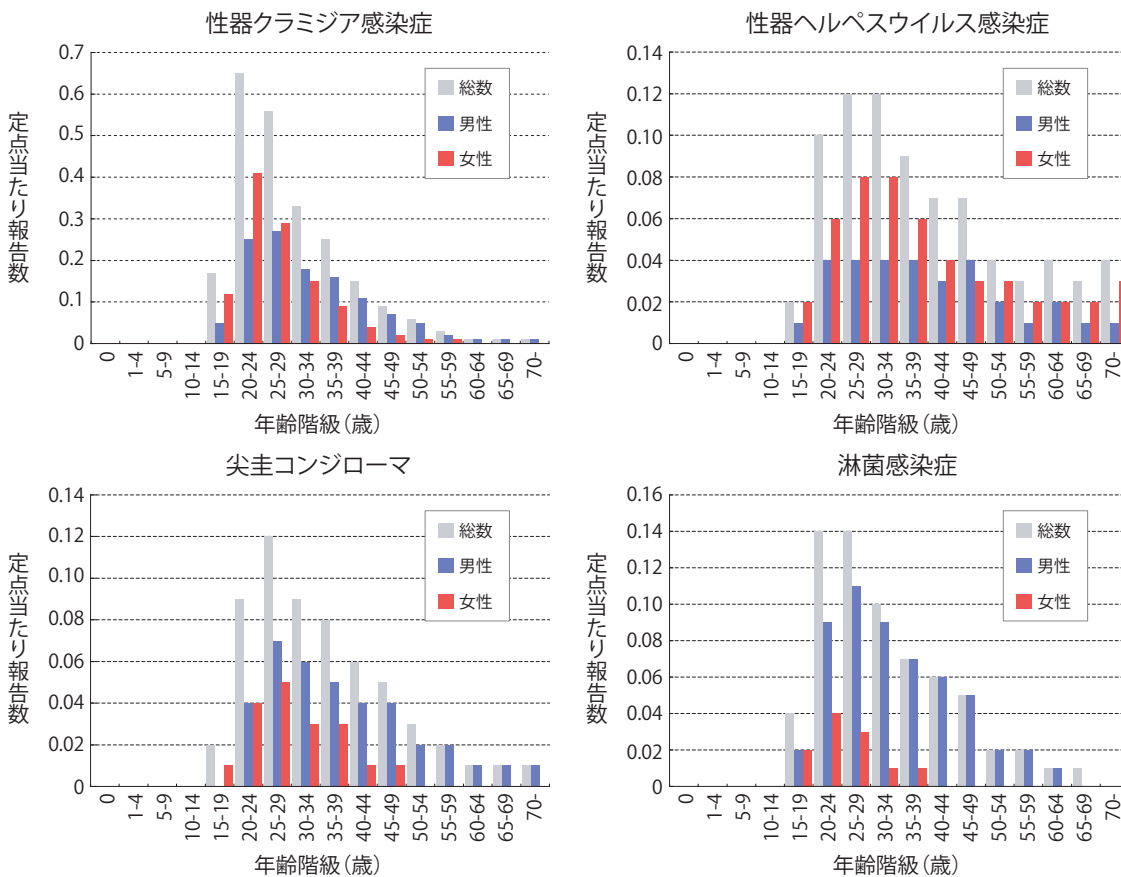
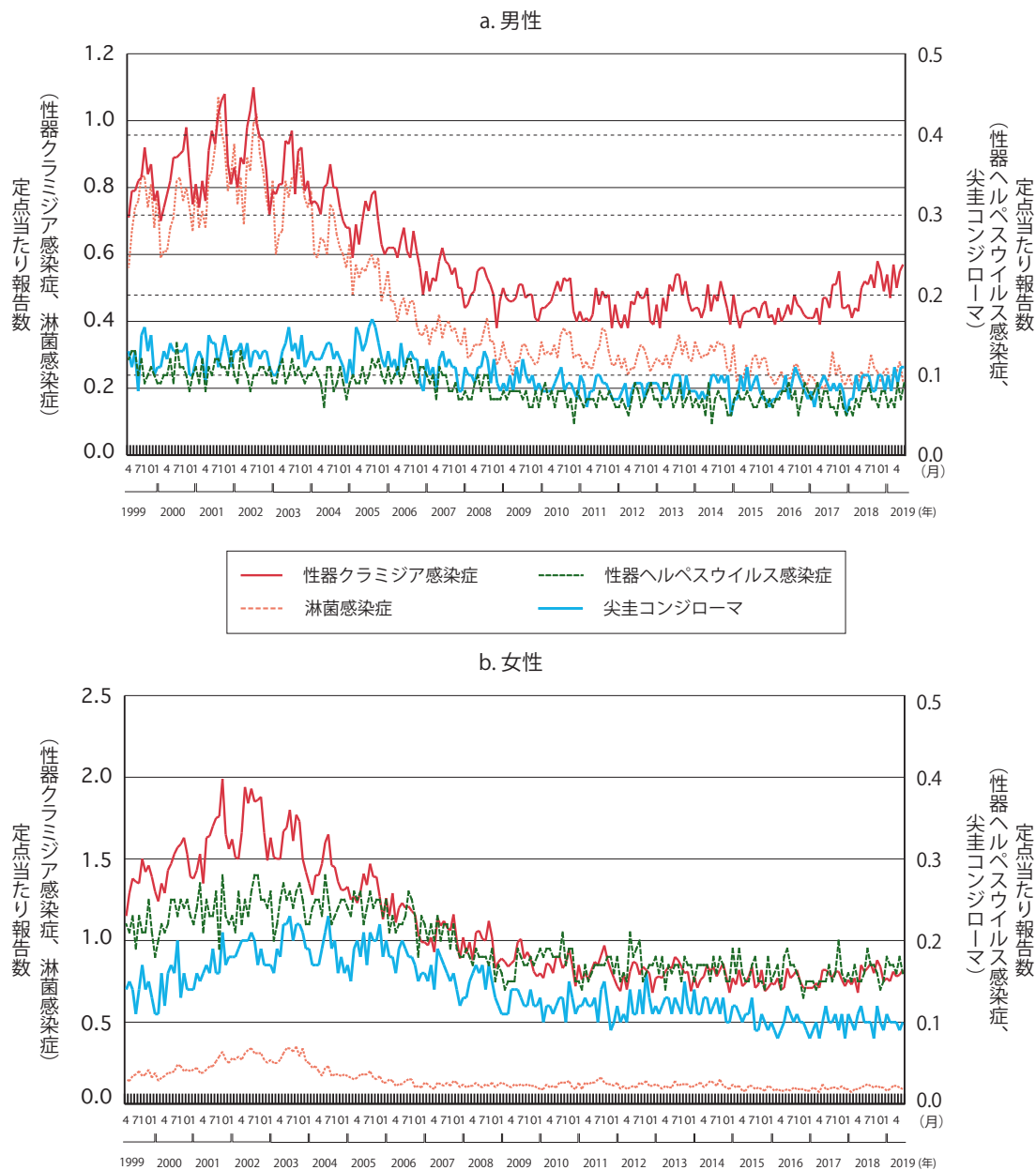


図3. 若年層における性感染症の年別・月別推移  
(15～29歳、1999年4月～2019年6月)



## ◆薬剤耐性菌感染症について

(2019年6月、23ページ「グラフ総覧」参照)

薬剤耐性菌感染症〔メチシリン耐性黄色ブドウ球菌(MRSA)感染症、ペニシリン耐性肺炎球菌(PRSP)感染症、薬剤耐性緑膿菌(MDRP)感染症〕は、2次医療圏毎に1カ所以上定められた病床数300以上の基幹定点医療機関(全国約500カ所)から毎月報告される。2019年6月分の報告を行った基幹定点医療機関数は477であった。

**MRSA：定点当たり報告数2.69**

定点当たり報告数は、例年年間を通じてほぼ一定である。過去10年間の同月との比較では最も少なかった。報告数は高齢者に多く、65歳以上が全体の69%を占めていた(図1)。

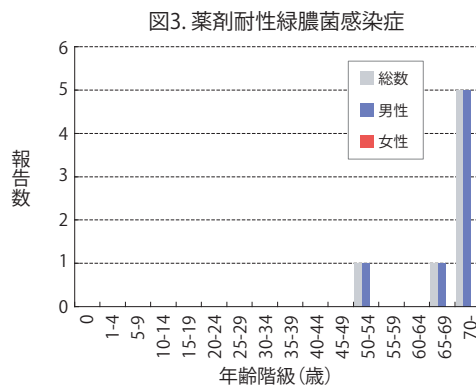
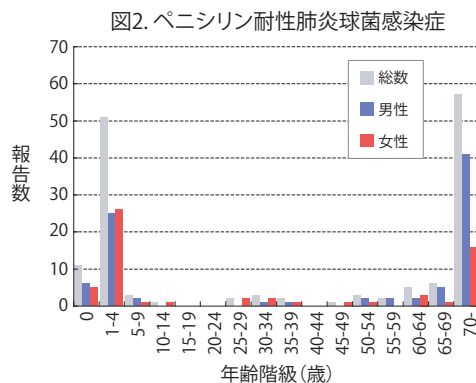
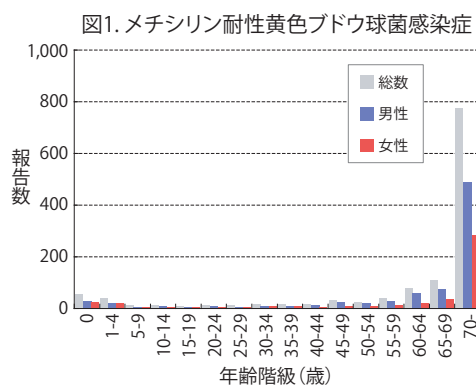
**PRSP：定点当たり報告数0.31**

定点当たり報告数は、2012年以降、以前の冬から初夏に多い傾向は認められていない。過去10年間の同月との比較では2018年に次ぎ2番目に少なかった。報告数は小児と高齢者に多く、5歳未満が全体の42%を占める一方、65歳以上が全体の43%を占めていた(図2)。

**MDRP：定点当たり報告数0.01**

定点当たり報告数は、2015年以降、以前の夏から秋にかけて多い傾向は認められていない。過去10年間の同月との比較では2018年に次ぎ2番目に少なかった。報告数は高齢者に多く、65歳以上が全体の86%を占めていた(図3)。

### 薬剤耐性菌感染症について(6月)





## 感染症関連情報

### ◆病原体情報

病原微生物検出情報(IASR)：<https://www.niid.go.jp/niid/ja/iasr.html>

### ◆海外感染症情報

厚生労働省検疫所(FORTH)：<https://www.forth.go.jp/>

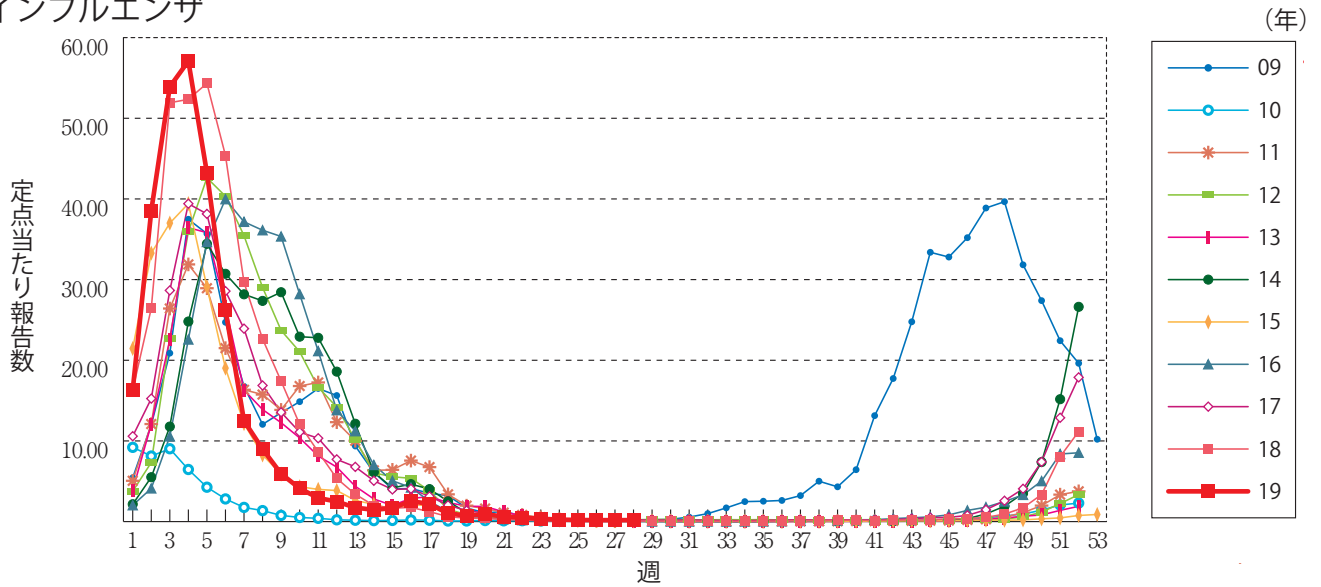
- コンゴ民主共和国及びウガンダ共和国におけるエボラ出血熱の発生(2019年7月)－海外安全情報  
<https://www.forth.go.jp/topics/20190719.html>
- HIV症例－パキスタン  
<https://www.forth.go.jp/topics/20190718.html>
- ボリビアにおけるウイルス性出血熱発生にかかる情報  
<https://www.forth.go.jp/topics/20190717.html>
- エボラウイルス病－コンゴ民主共和国(更新29)  
<https://www.forth.go.jp/topics/201907161127.html>

### ◆その他

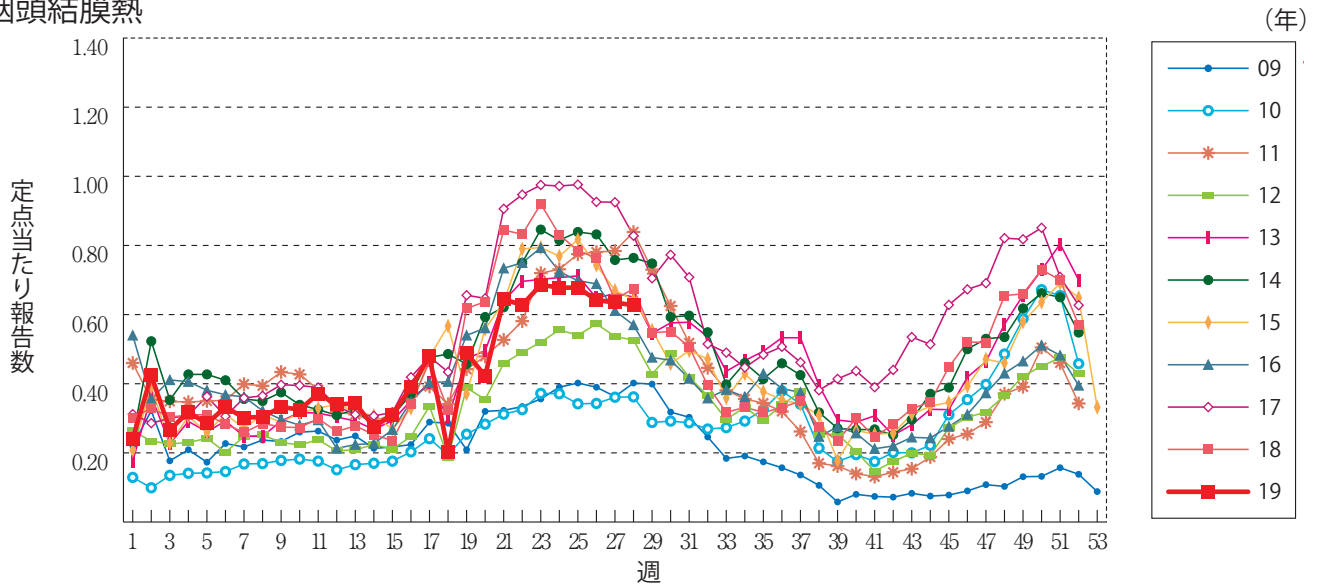
- 今冬のインフルエンザについて(2018/19シーズン)  
<https://www.niid.go.jp/niid/ja/flu-m/590-idsc/8979-fludoko-2018.html>
- 風疹急増に関する緊急情報(2019年7月17日現在)  
<https://www.niid.go.jp/niid/ja/rubella-m-111/rubella-top/2145-rubella-related/8278-rubella1808.html>

**グラフ総覧(第28週)**

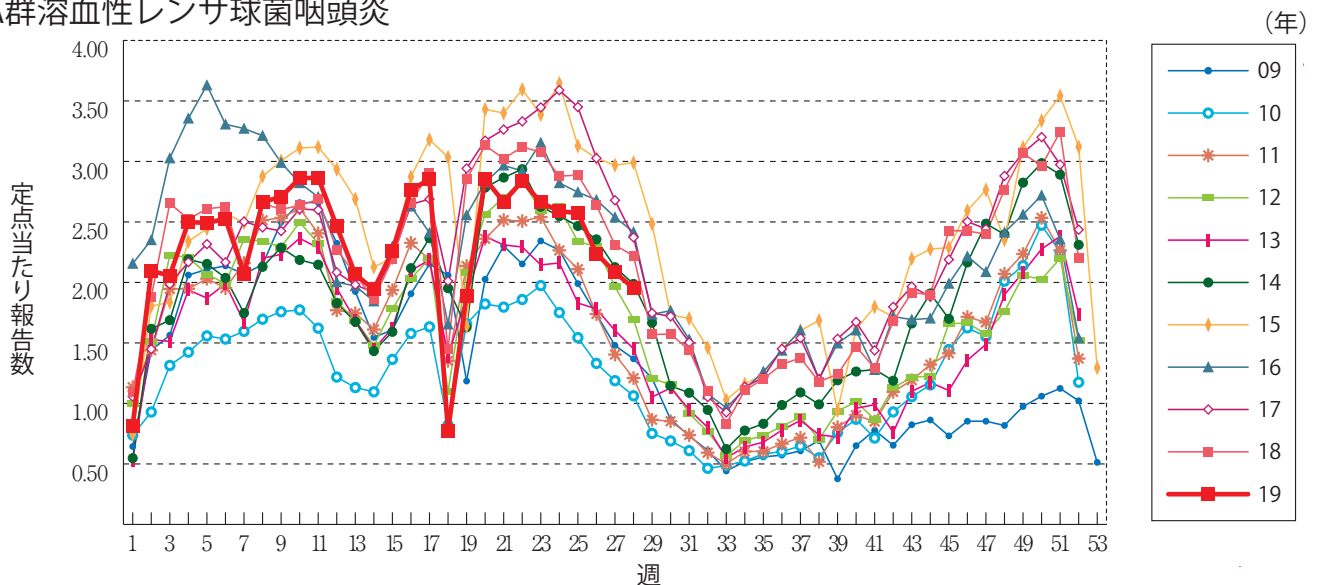
**インフルエンザ**



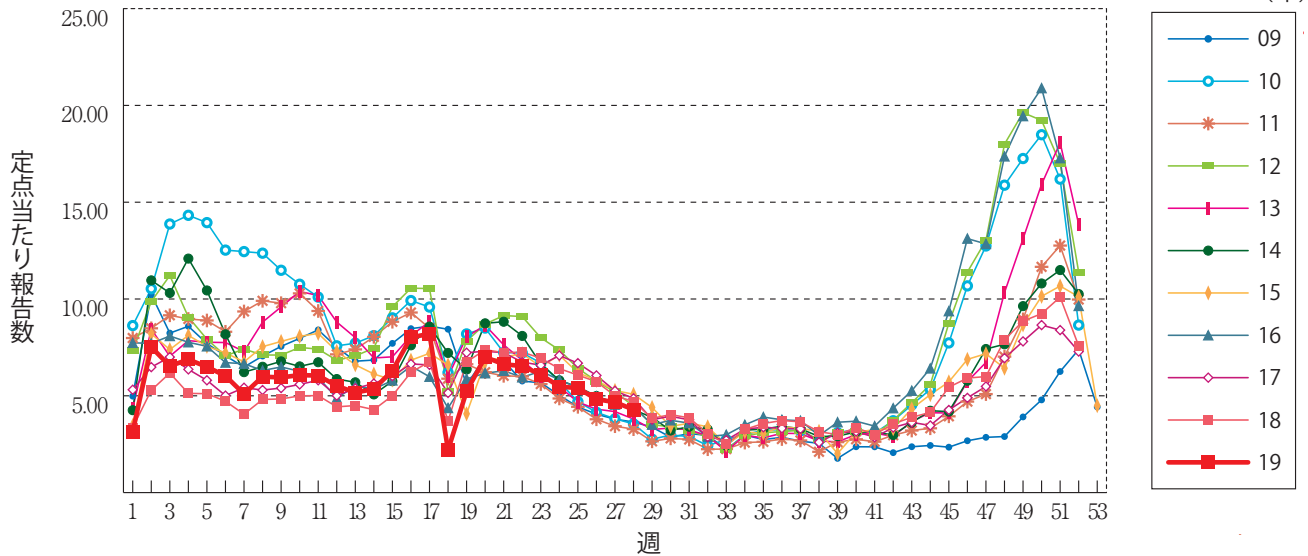
**咽頭結膜熱**



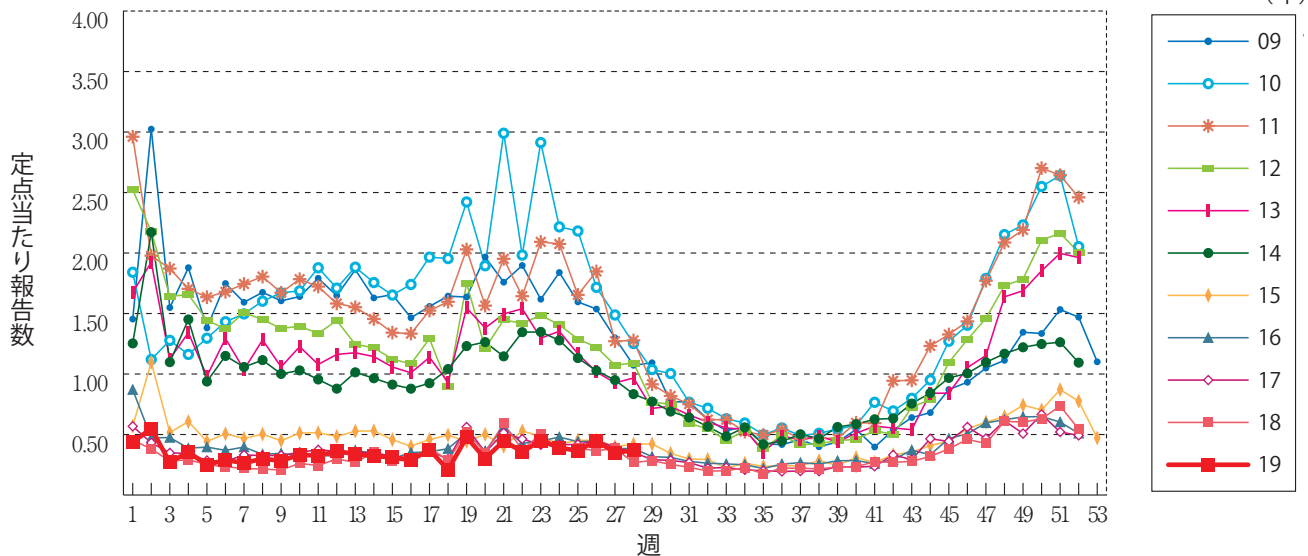
**A群溶血性レンサ球菌咽頭炎**



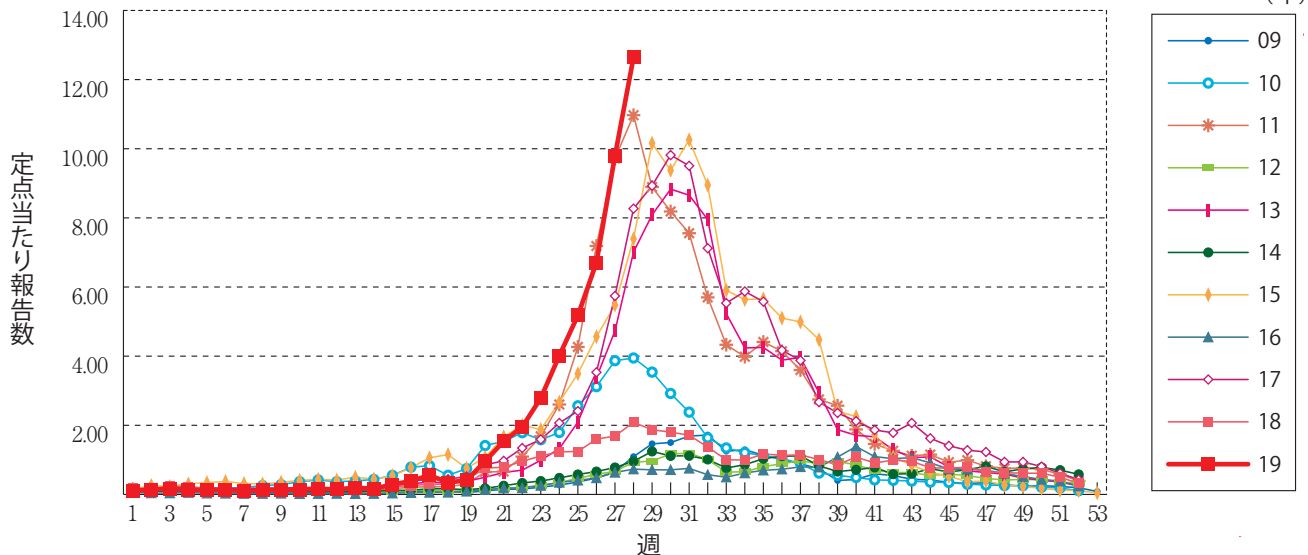
感染性胃腸炎



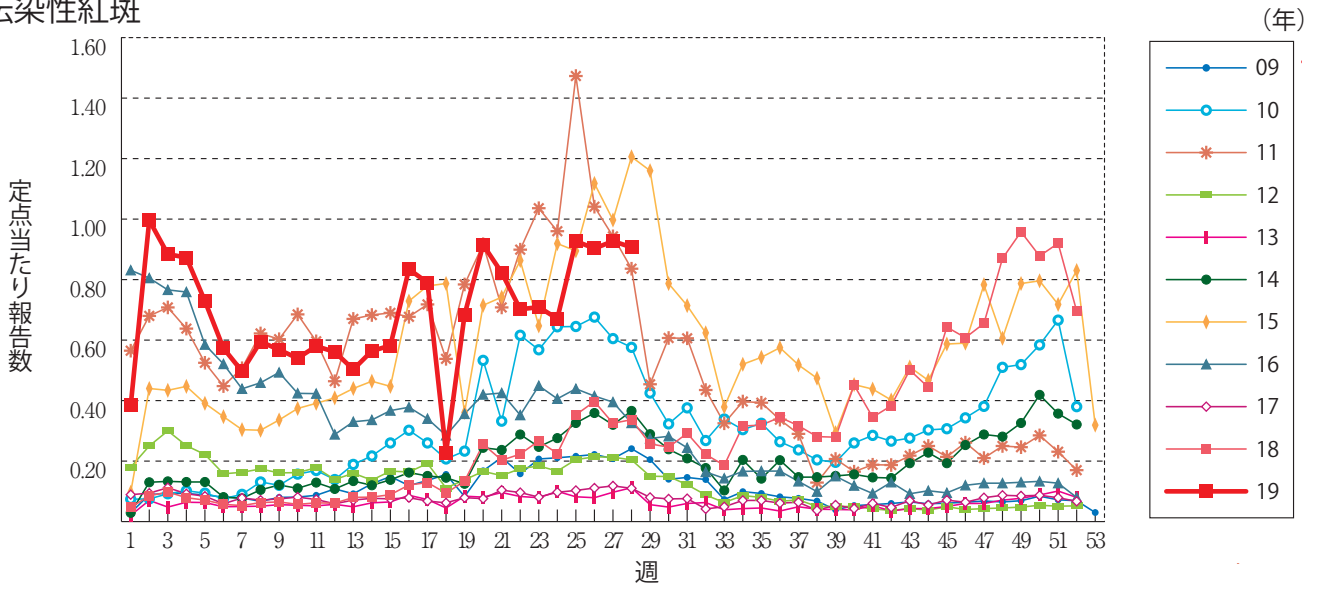
水痘



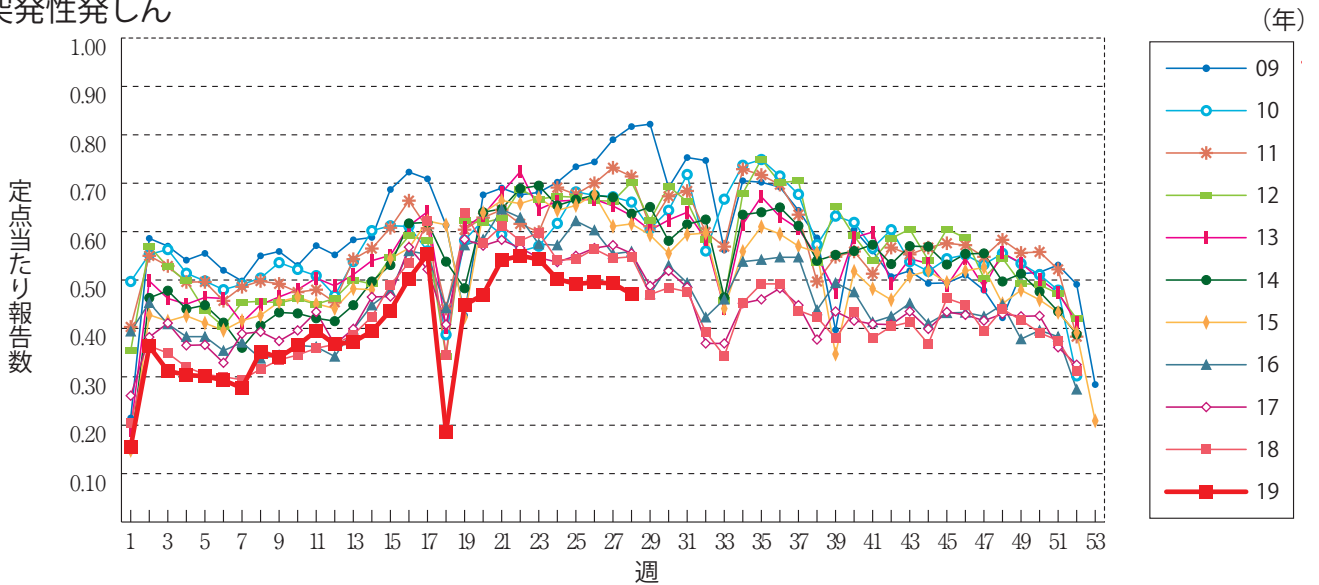
手足口病



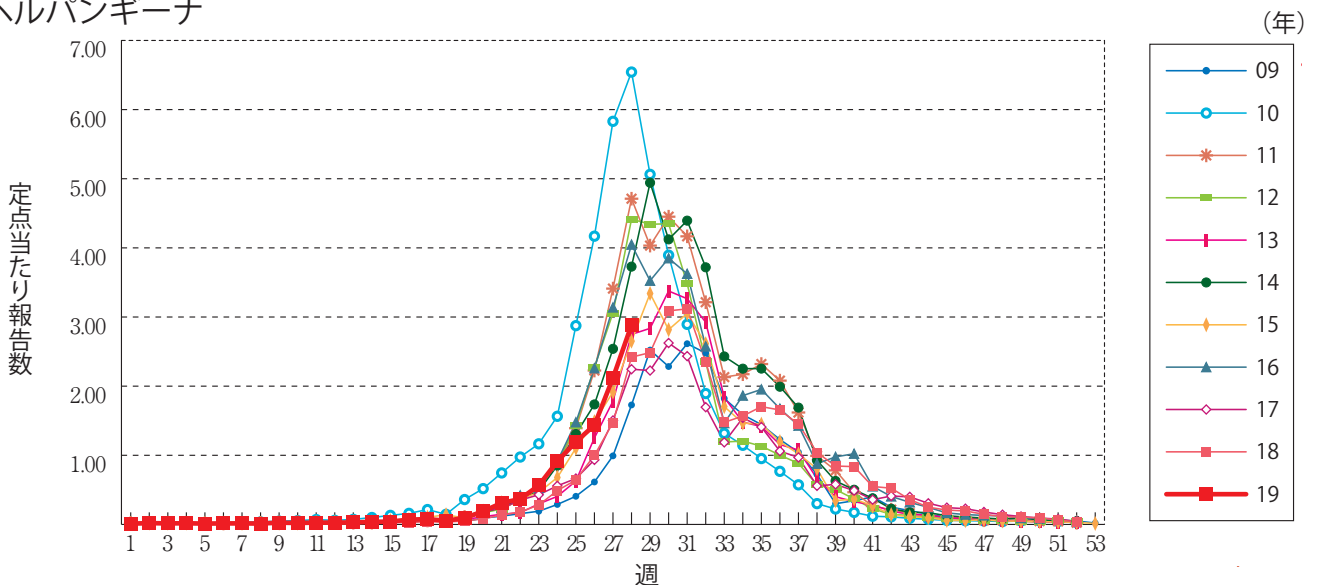
伝染性紅斑



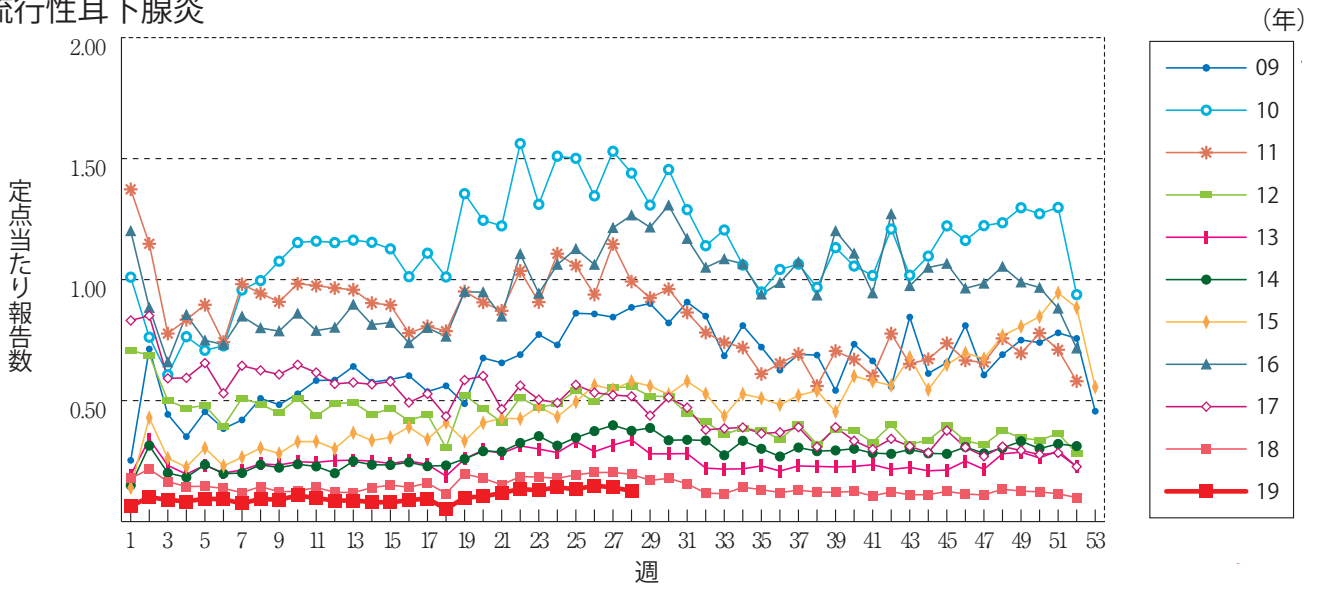
突発性発しん



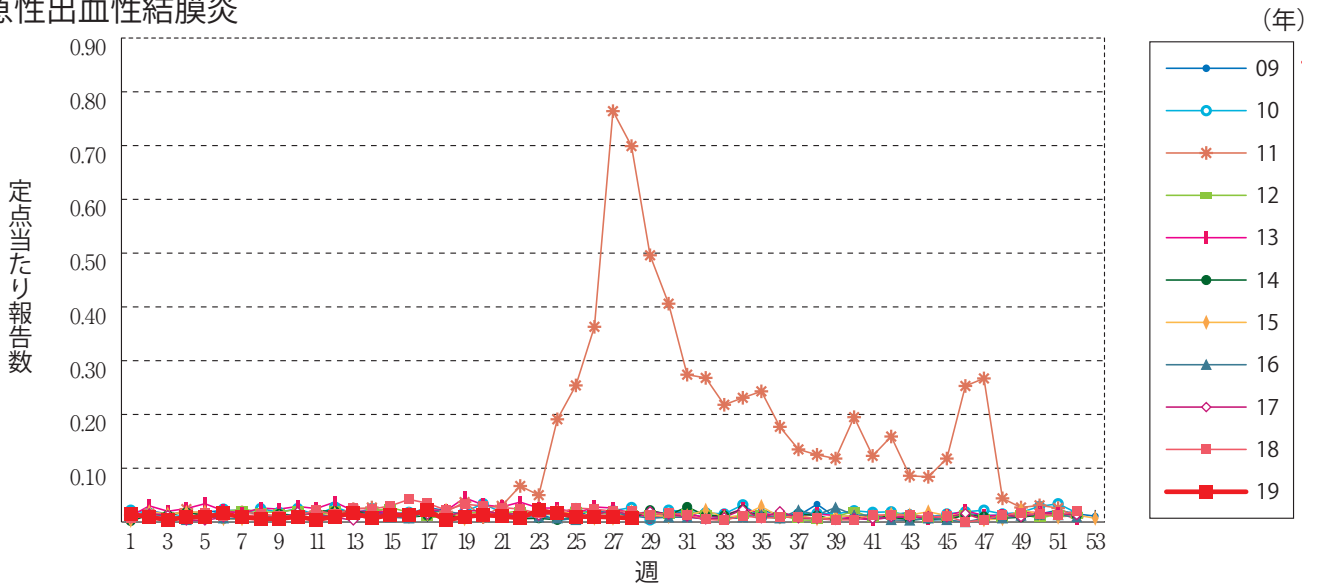
ヘルパンギーナ



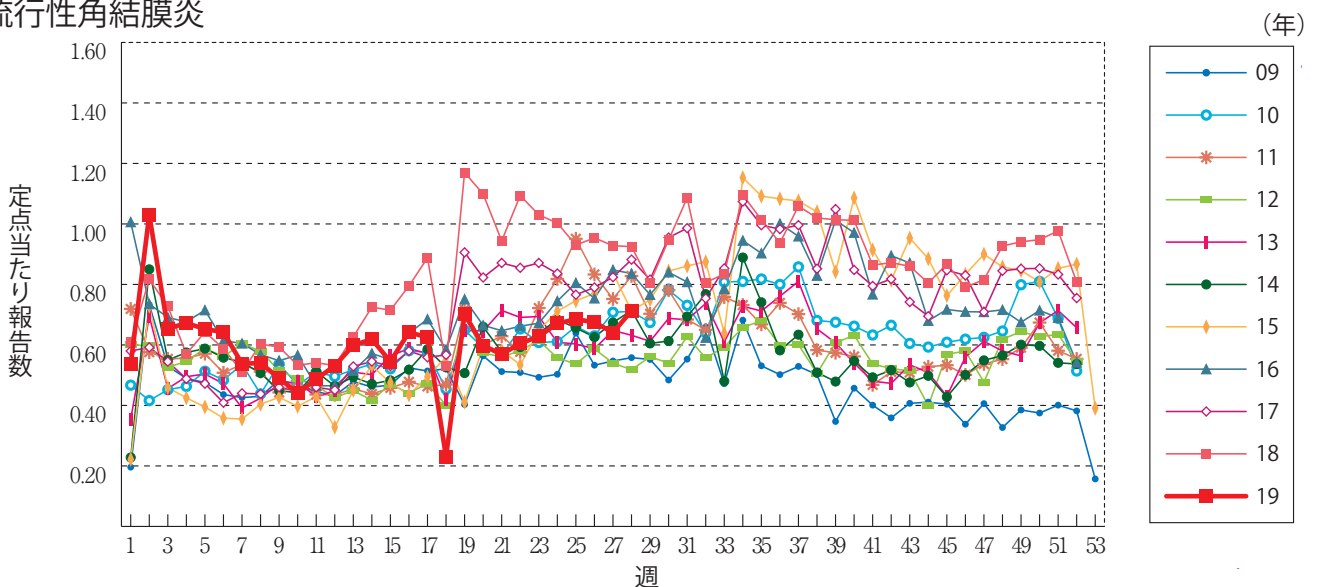
流行性耳下腺炎



急性出血性結膜炎

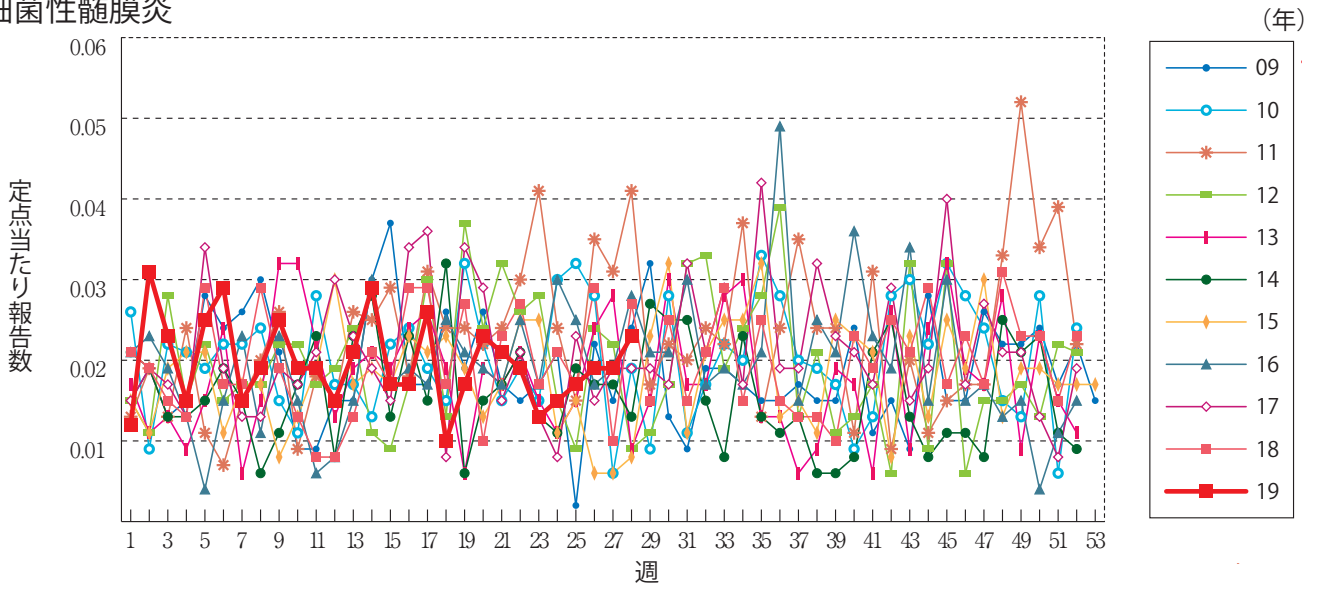


流行性角結膜炎

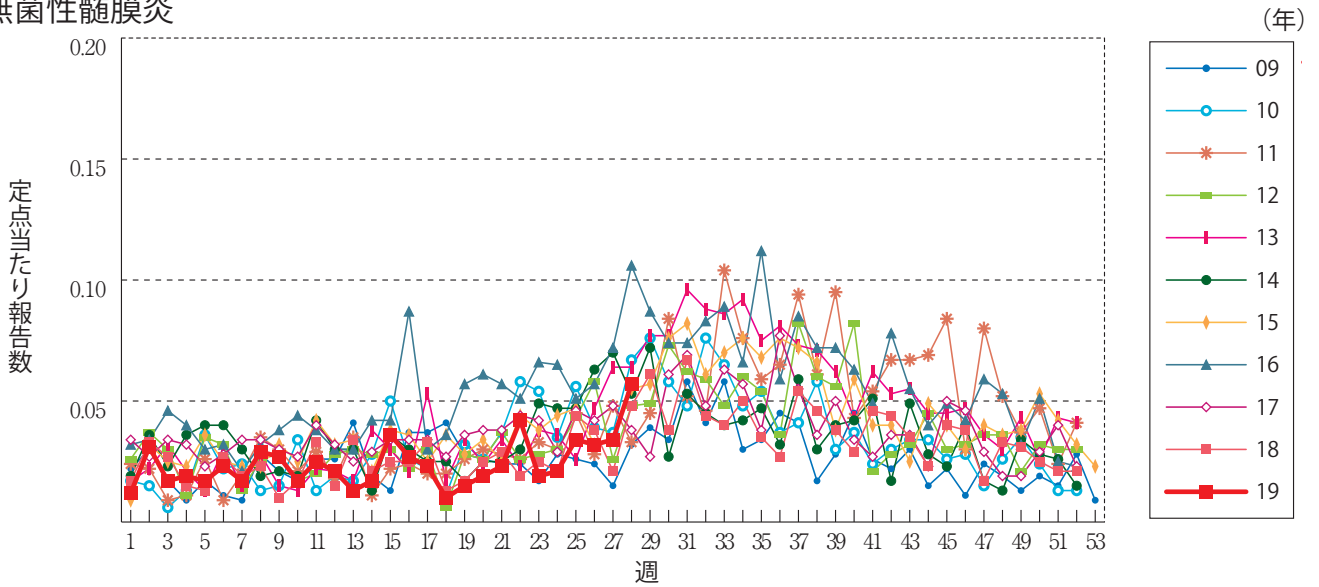




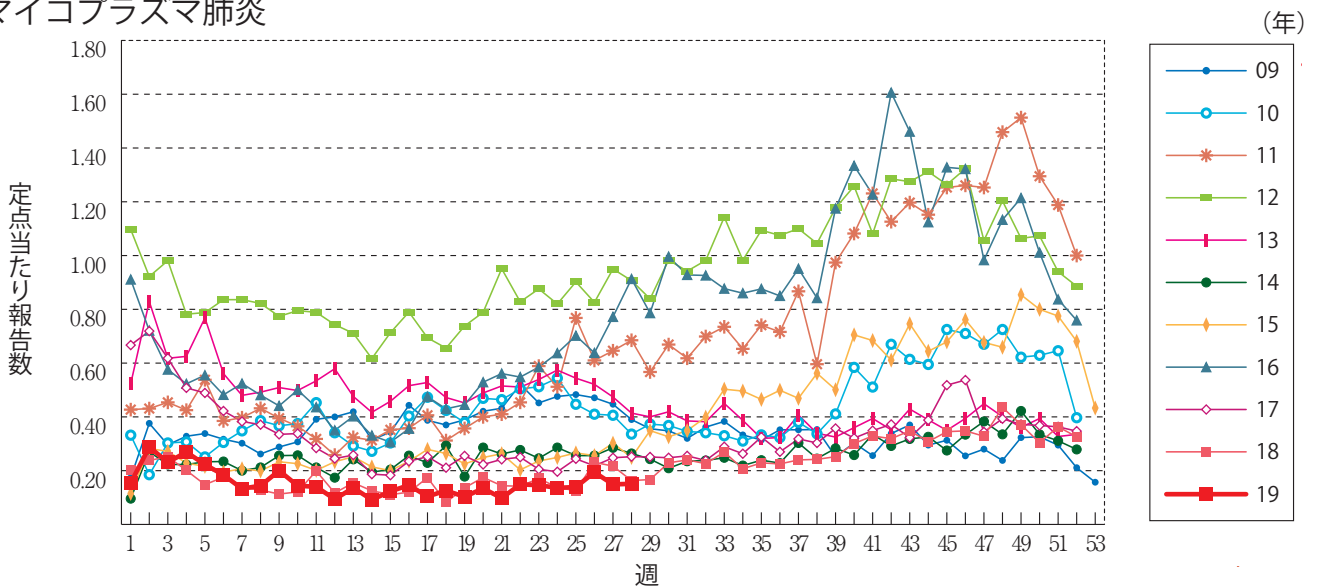
細菌性髄膜炎



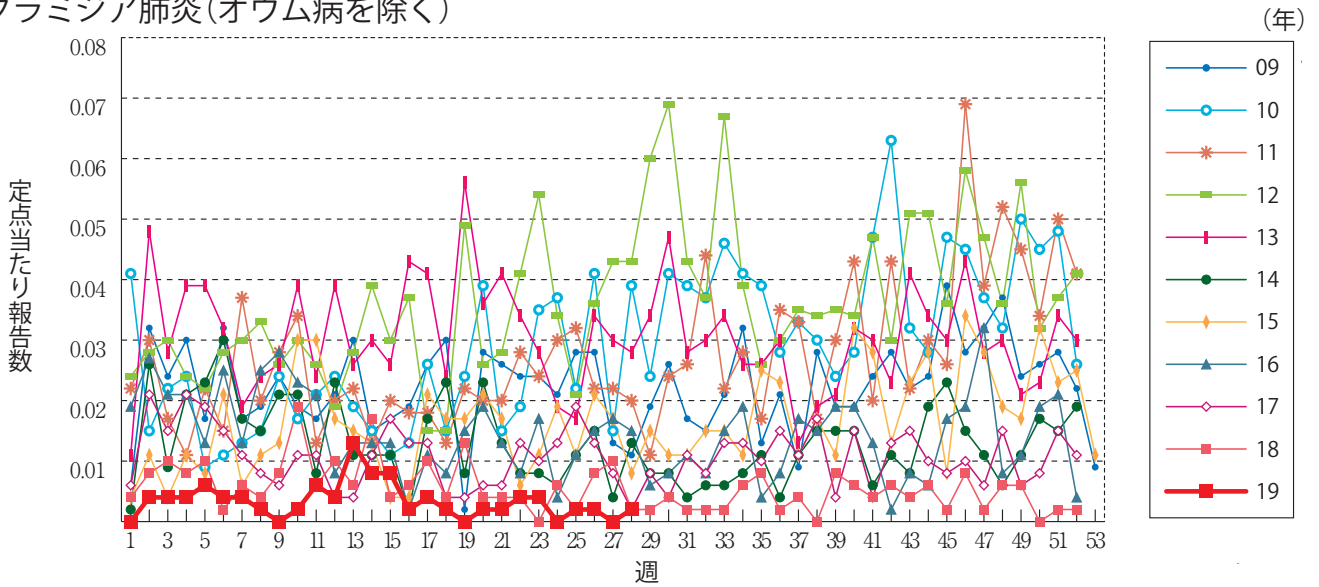
無菌性髄膜炎



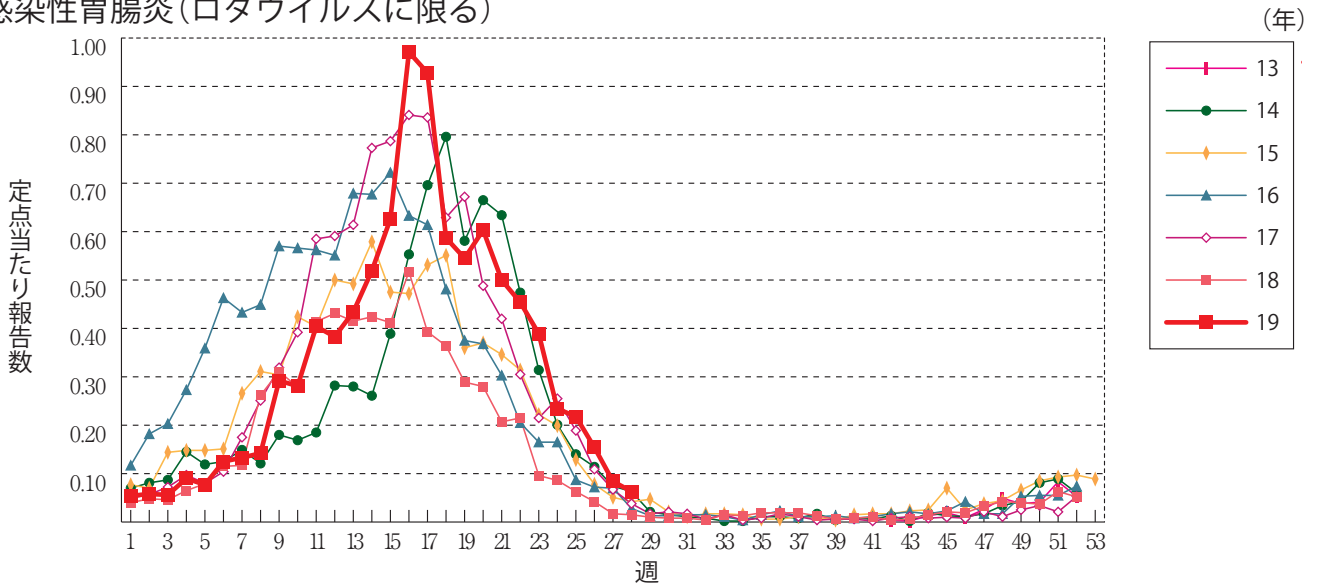
マイコプラズマ肺炎



クラミジア肺炎(オウム病を除く)



感染性胃腸炎(ロタウイルスに限る)



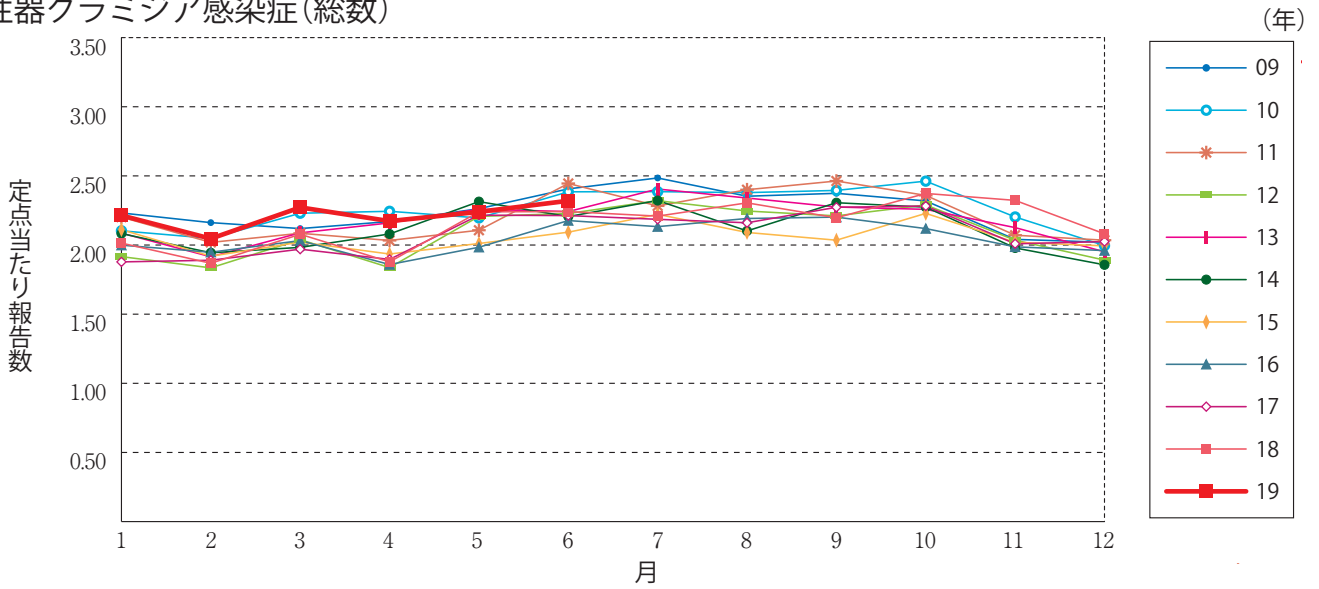
RSウイルス感染症 ※2018年第9週より定点当たり報告数の表示に変更されました。



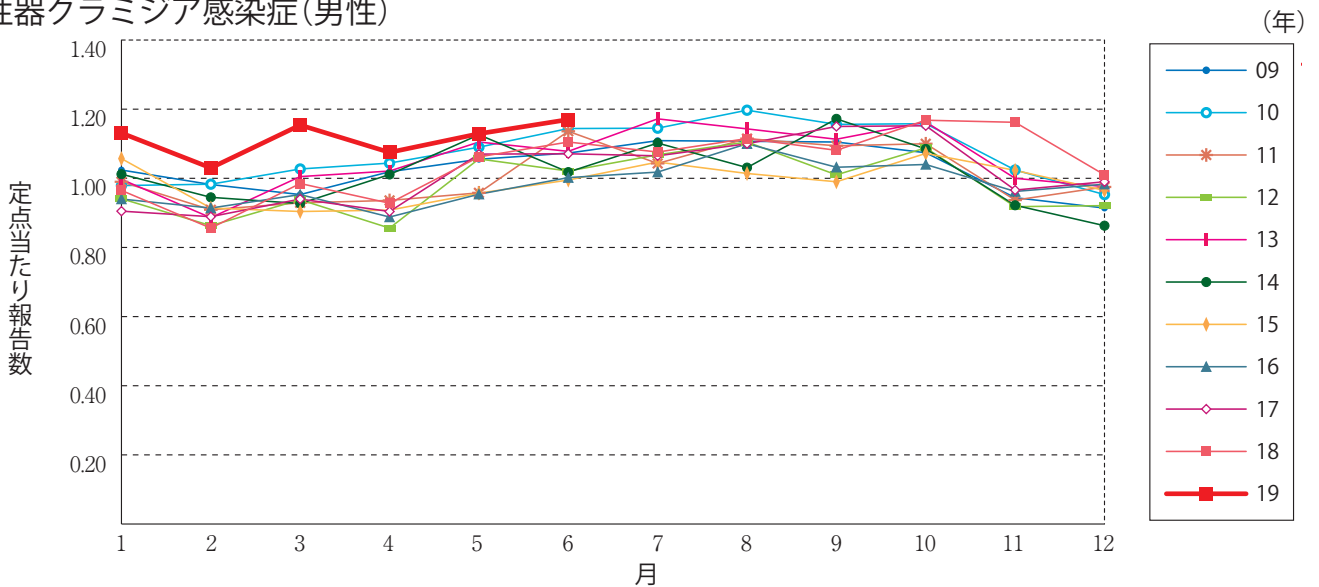


## グラフ総覧(6月)

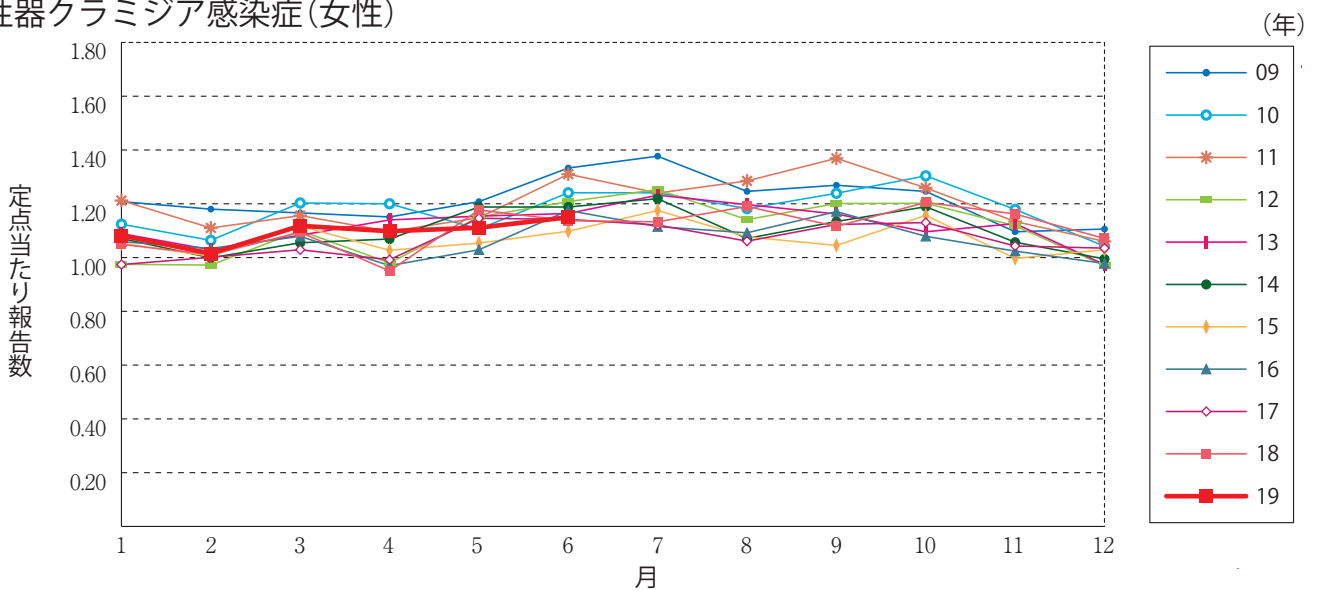
性器クラミジア感染症(総数)



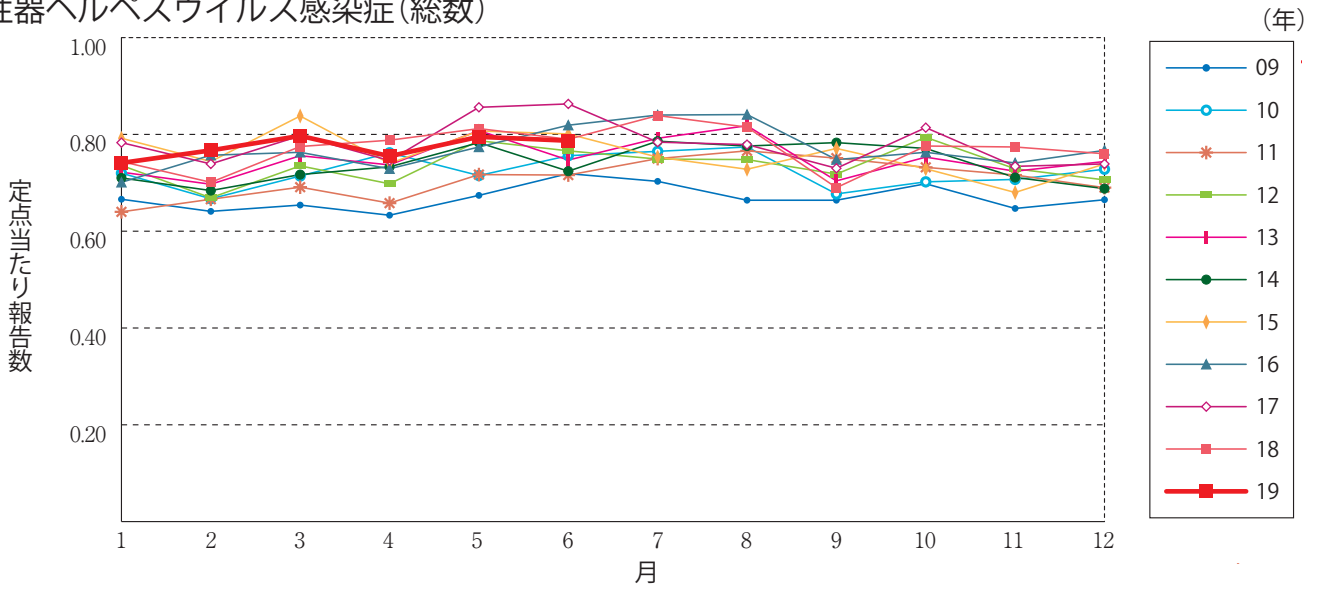
性器クラミジア感染症(男性)



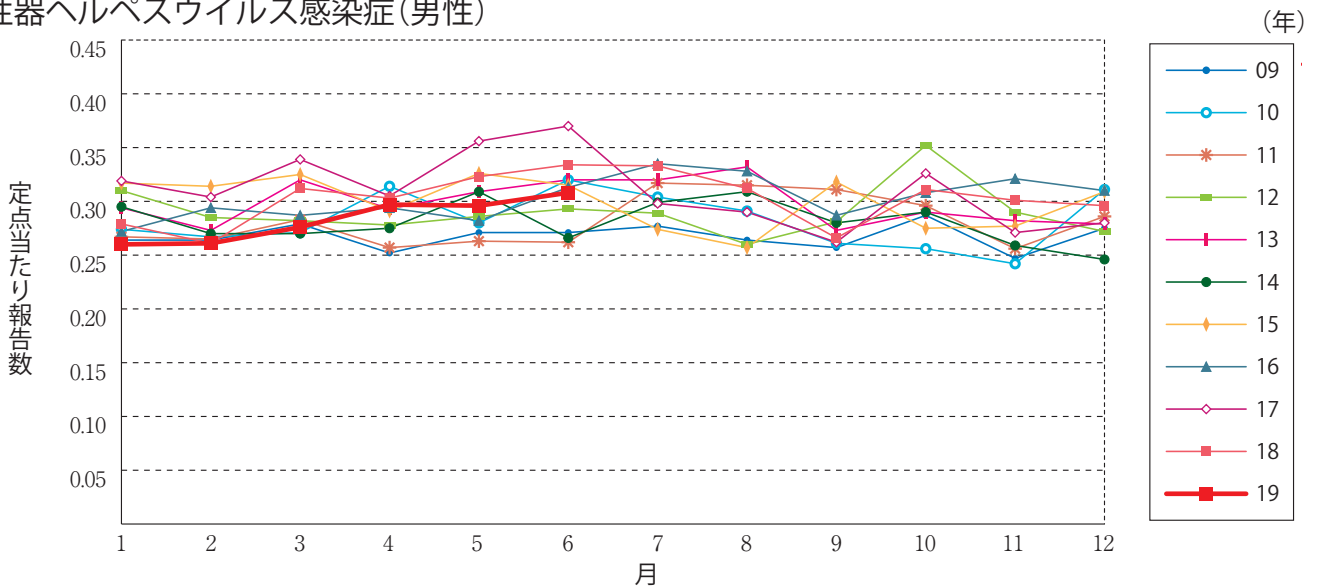
性器クラミジア感染症(女性)



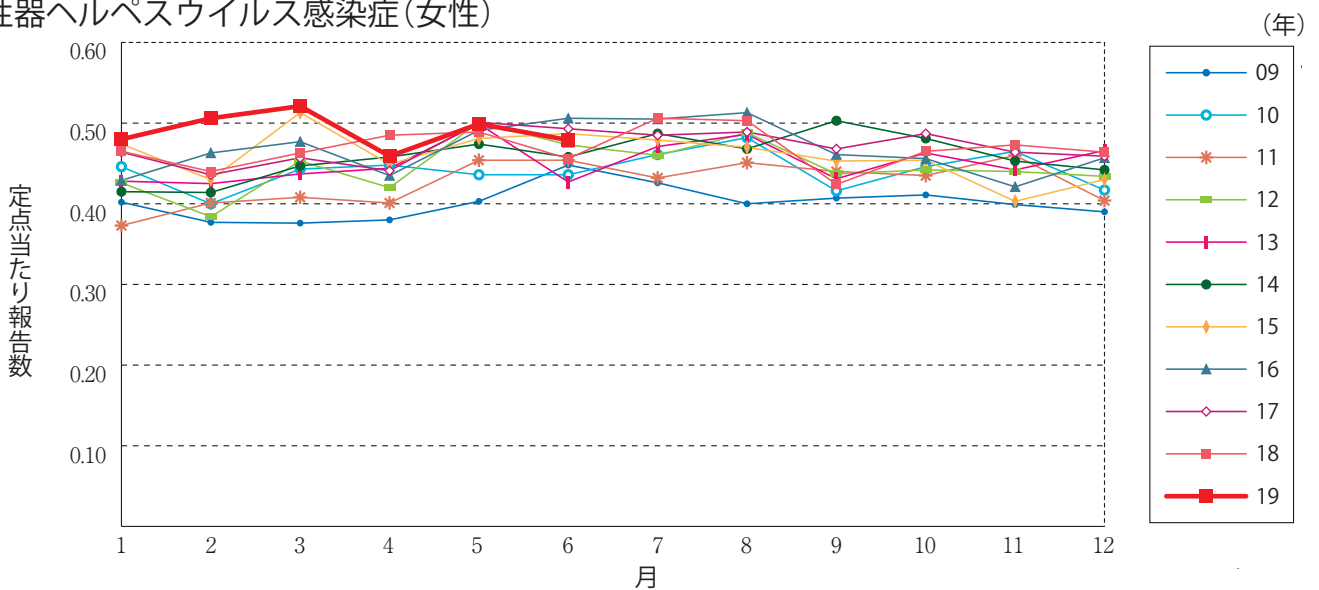
性器ヘルペスウイルス感染症(総数)



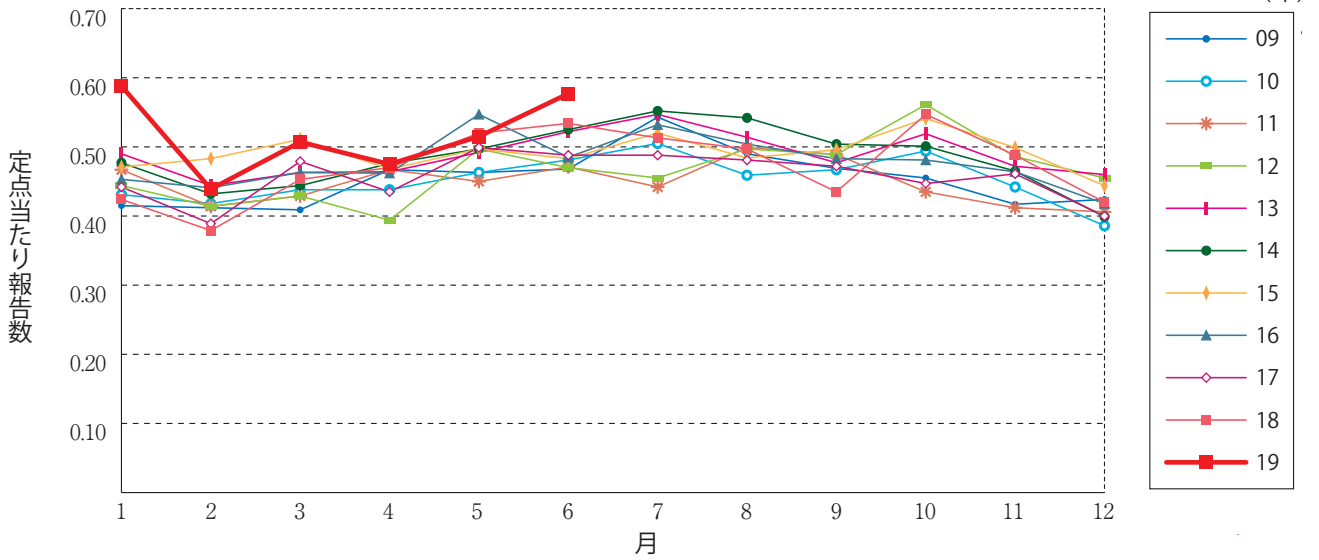
性器ヘルペスウイルス感染症(男性)



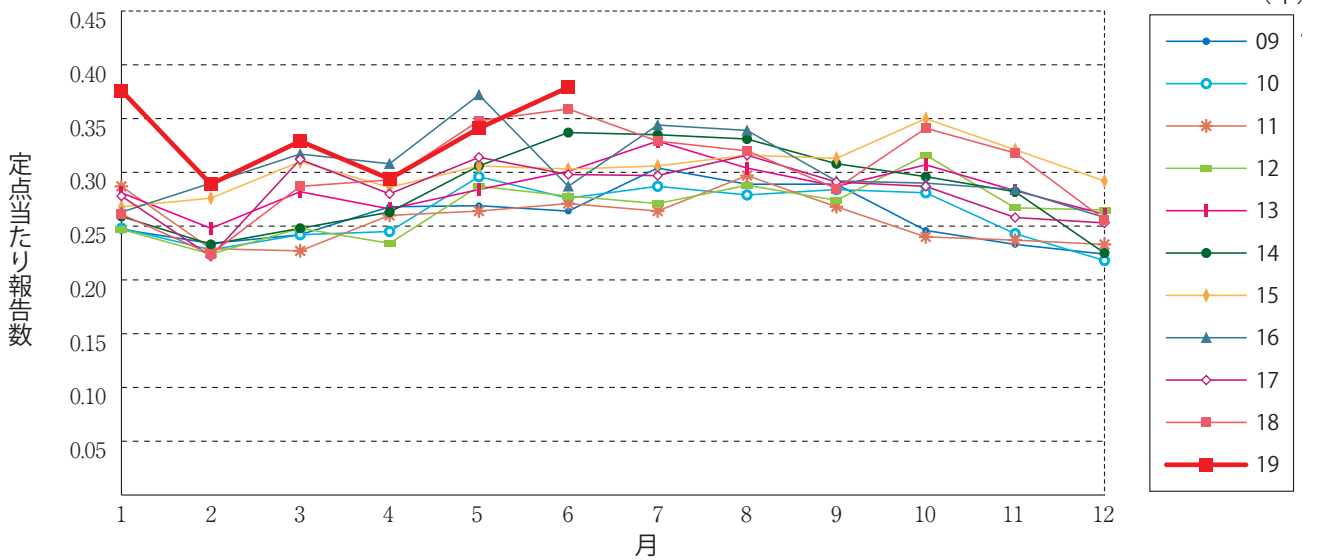
性器ヘルペスウイルス感染症(女性)



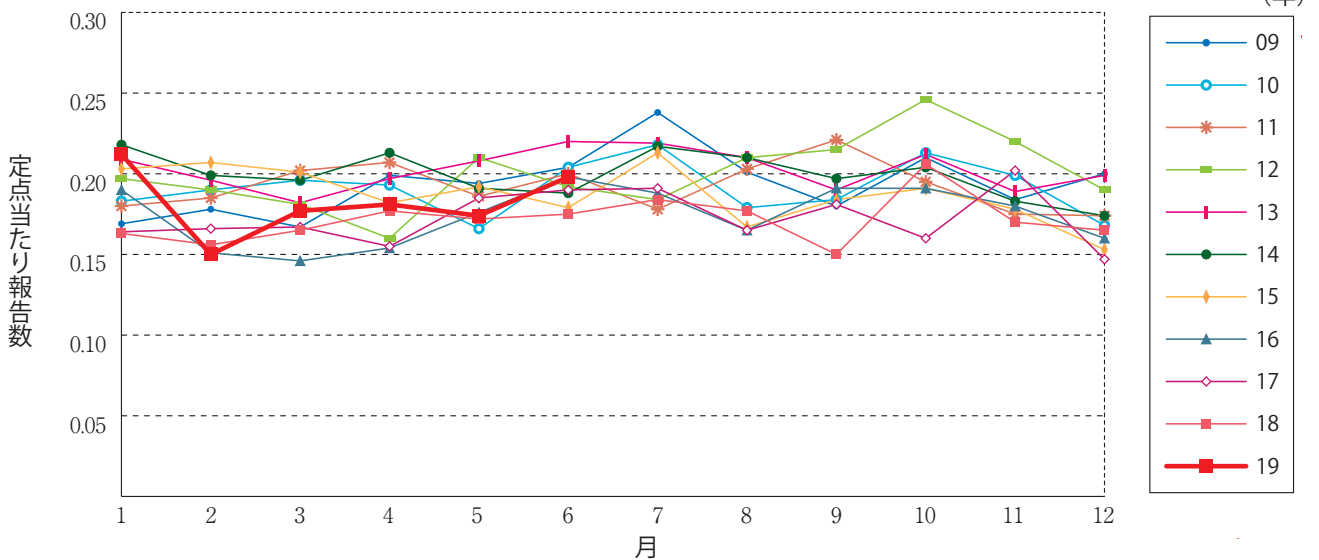
尖圭コンジローマ(総数)



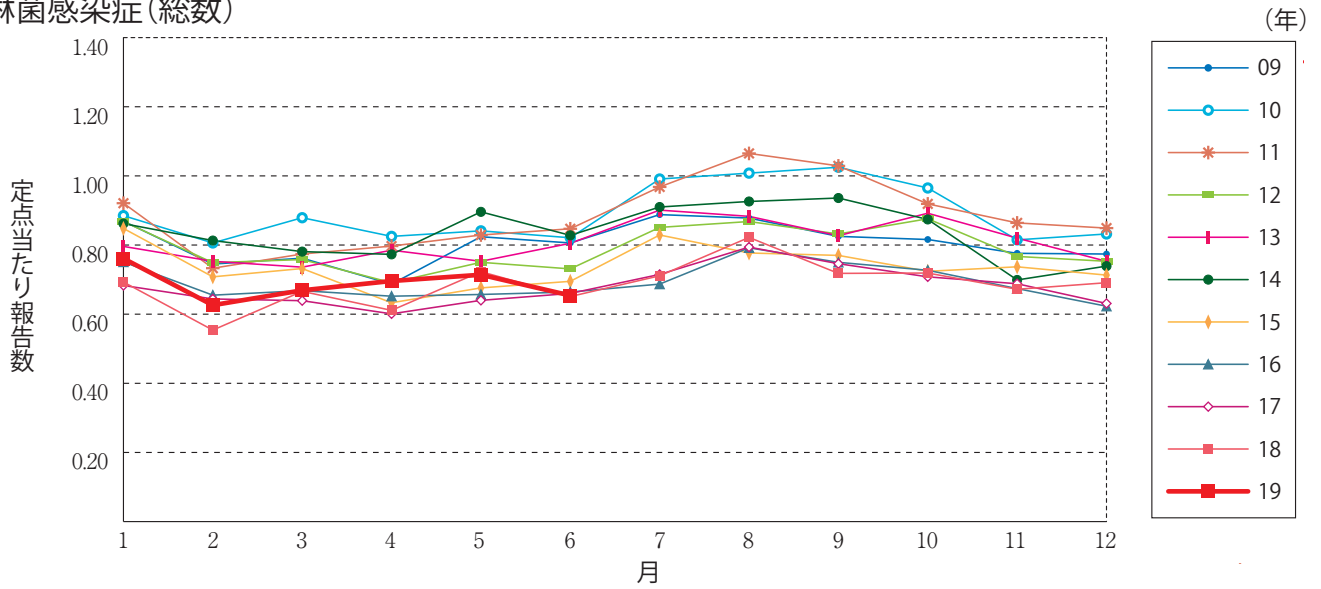
尖圭コンジローマ(男性)



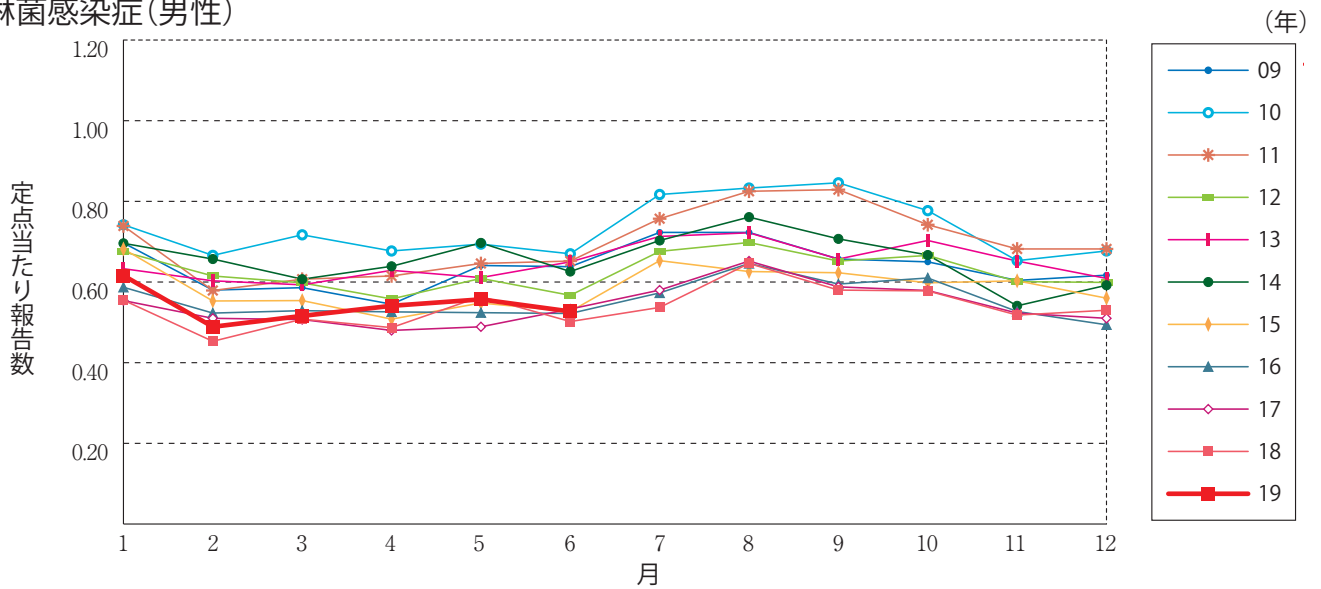
尖圭コンジローマ(女性)



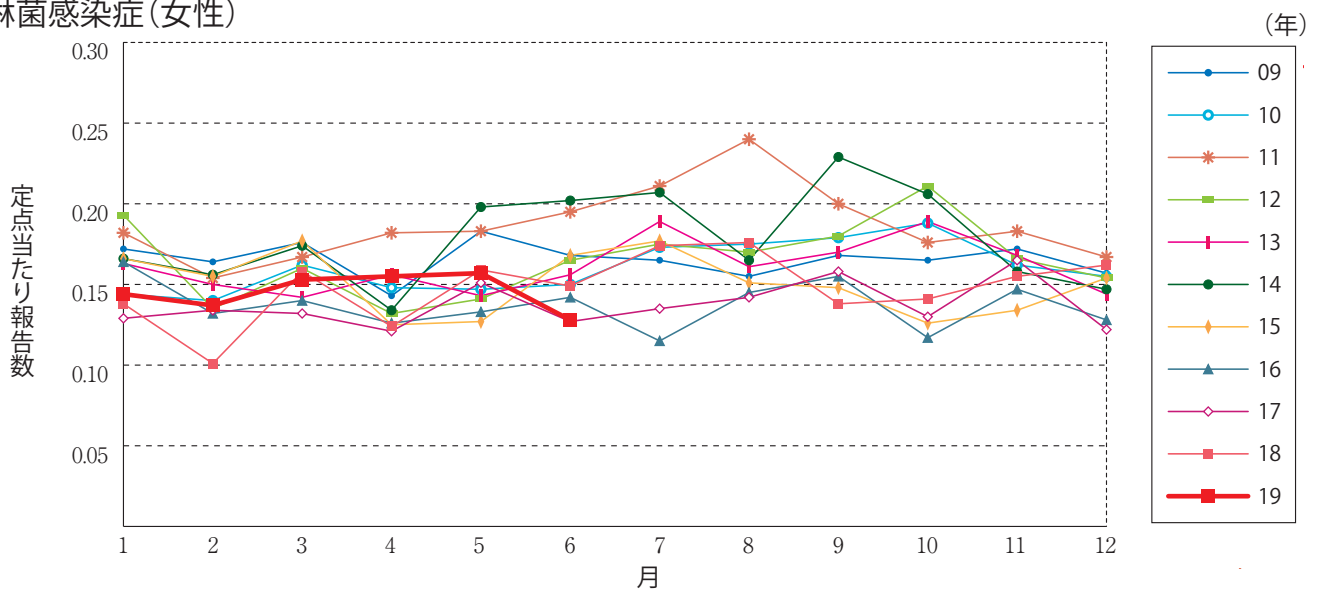
淋菌感染症(総数)



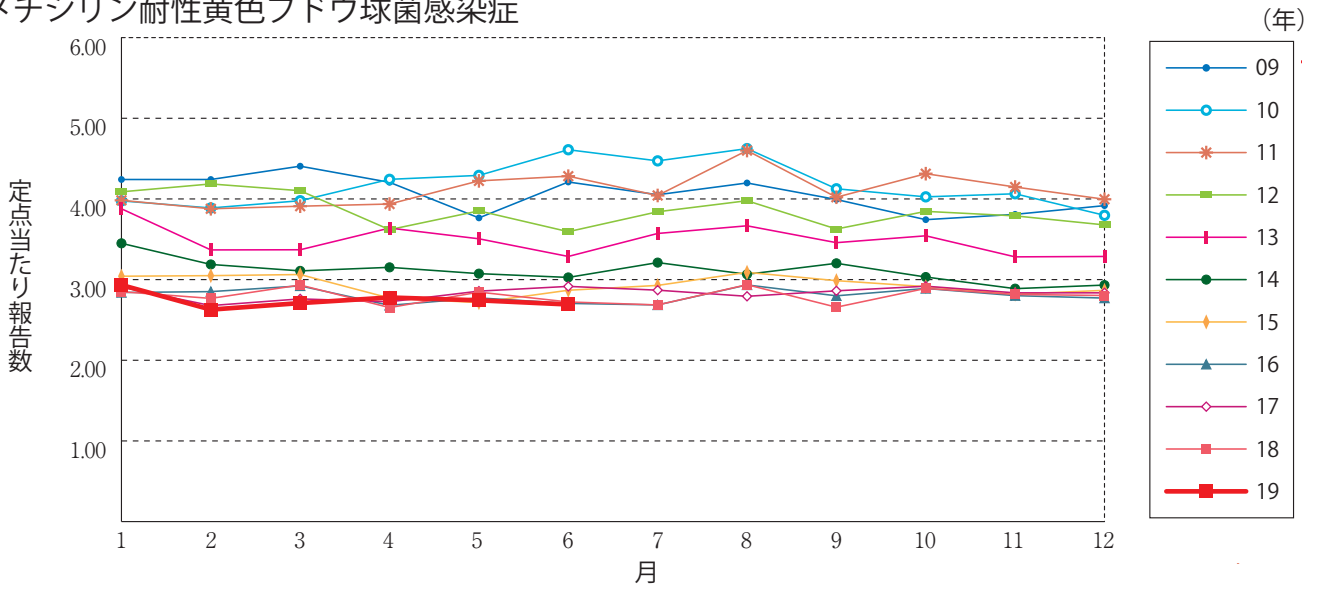
淋菌感染症(男性)



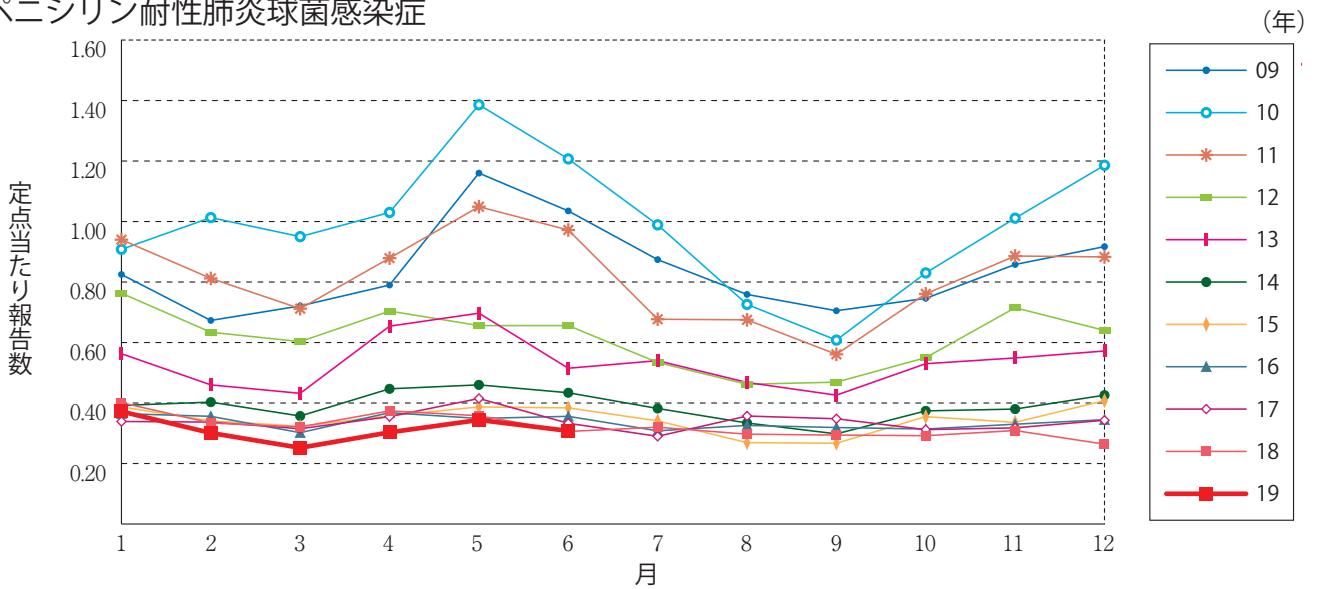
淋菌感染症(女性)



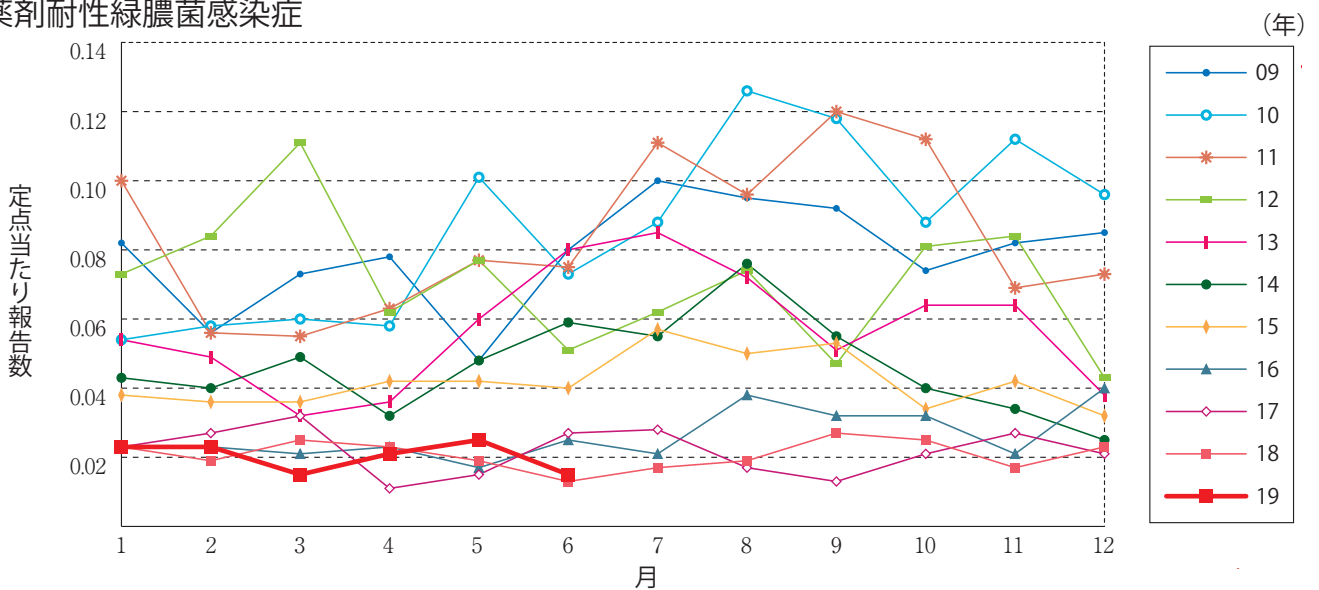
メチシリン耐性黄色ブドウ球菌感染症



ペニシリン耐性肺炎球菌感染症



薬剤耐性緑膿菌感染症





## 6月のデータ

注)7月12日集計分 薬剤耐性アシネトバクター感染症は2014年9月19日より全数把握対象疾患に変更となりました。

報告数・定点当り報告数, 疾病・都道府県・性別(総数)

2019年6月

	性器クラミジア感染症		性器ヘルペスウイルス感染症		尖圭コンジローマ		淋菌感染症		メチシリン耐性黄色ブドウ球菌感染症		ペニシリン耐性肺炎球菌感染症		薬剤耐性緑膿菌感染症	
	報告数	定点当り	報告数	定点当り	報告数	定点当り	報告数	定点当り	報告数	定点当り	報告数	定点当り	報告数	定点当り
総数	2274	2.32	771	0.79	565	0.58	641	0.65	1284	2.69	147	0.31	7	0.01
北海道	191	4.55	56	1.33	25	0.60	36	0.86	62	2.70	1	0.04	1	0.04
青森県	21	1.62	9	0.69	8	0.62	5	0.38	8	1.33	3	0.50	-	-
岩手県	25	1.67	4	0.27	10	0.67	11	0.73	29	1.53	4	0.21	1	0.05
宮城県	21	1.40	19	1.27	14	0.93	2	0.13	24	2.00	5	0.42	-	-
秋田県	16	1.14	14	1.00	6	0.43	3	0.21	12	1.50	14	1.75	-	-
山形県	22	2.20	3	0.30	3	0.30	7	0.70	15	1.67	2	0.22	-	-
福島県	56	3.29	21	1.24	14	0.82	14	0.82	28	4.00	-	-	1	0.14
茨城県	61	2.77	21	0.95	6	0.27	8	0.36	23	1.92	1	0.08	1	0.08
栃木県	36	2.12	13	0.76	11	0.65	10	0.59	24	3.43	-	-	-	-
群馬県	48	2.67	14	0.78	5	0.28	8	0.44	14	1.56	1	0.11	-	-
埼玉県	143	2.42	64	1.08	20	0.34	39	0.66	21	1.91	3	0.27	-	-
千葉県	75	1.74	39	0.91	20	0.47	26	0.60	33	3.67	1	0.11	-	-
東京都	235	4.35	66	1.22	146	2.70	96	1.78	86	3.44	8	0.32	-	-
神奈川県	140	2.09	41	0.61	23	0.34	46	0.69	12	1.20	2	0.20	-	-
新潟県	27	1.80	5	0.33	5	0.33	10	0.67	32	2.46	4	0.31	-	-
富山県	8	0.80	5	0.50	3	0.30	1	0.10	10	2.00	1	0.20	-	-
石川県	42	4.20	8	0.80	6	0.60	11	1.10	12	2.40	-	-	-	-
福井県	4	0.80	8	1.60	-	-	1	0.20	11	1.83	15	2.50	-	-
山梨県	14	1.56	3	0.33	1	0.11	4	0.44	9	0.90	2	0.20	-	-
長野県	13	0.93	2	0.14	2	0.14	-	-	19	1.73	8	0.73	-	-
岐阜県	24	1.60	4	0.27	2	0.13	4	0.27	15	3.00	3	0.60	-	-
静岡県	40	1.33	16	0.53	10	0.33	3	0.10	21	2.10	-	-	-	-
愛知県	158	2.43	46	0.71	32	0.49	47	0.72	93	6.20	15	1.00	-	-
三重県	15	0.88	2	0.12	-	-	4	0.24	31	3.44	3	0.33	-	-
滋賀県	3	0.33	2	0.22	3	0.33	3	0.33	15	2.14	1	0.14	-	-
京都府	29	1.26	10	0.43	5	0.22	2	0.09	6	0.86	-	-	-	-
大阪府	202	3.06	72	1.09	57	0.86	62	0.94	53	3.12	4	0.24	-	-
兵庫県	100	2.17	26	0.57	27	0.59	23	0.50	42	3.00	2	0.14	-	-
奈良県	13	1.18	8	0.73	1	0.09	6	0.55	41	6.83	3	0.50	-	-
和歌山県	14	2.00	9	1.29	7	1.00	6	0.86	19	1.73	-	-	-	-
鳥取県	30	4.29	14	2.00	2	0.29	5	0.71	5	1.00	2	0.40	-	-
島根県	12	2.00	-	-	1	0.17	6	1.00	32	4.00	1	0.13	-	-
岡山県	27	1.59	5	0.29	3	0.18	2	0.12	5	1.00	-	-	-	-
広島県	66	2.87	25	1.09	23	1.00	20	0.87	65	3.10	9	0.43	1	0.05
山口県	28	2.33	9	0.75	4	0.33	6	0.50	36	4.00	5	0.56	-	-
徳島県	22	3.67	16	2.67	10	1.67	5	0.83	14	2.00	1	0.14	-	-
香川県	5	0.36	3	0.21	2	0.14	1	0.07	5	1.00	4	0.80	-	-
愛媛県	4	0.36	5	0.45	1	0.09	3	0.27	13	2.17	-	-	-	-
高知県	2	0.33	-	-	-	-	1	0.17	39	4.88	-	-	-	-
福岡県	110	2.97	21	0.57	11	0.30	35	0.95	61	4.07	-	-	-	-
佐賀県	17	2.43	10	1.43	9	1.29	5	0.71	19	3.17	1	0.17	-	-
長崎県	13	1.30	5	0.50	2	0.20	4	0.40	31	2.58	5	0.42	-	-
熊本県	44	2.75	22	1.38	12	0.75	17	1.06	14	0.93	2	0.13	-	-
大分県	17	1.70	8	0.80	1	0.10	6	0.60	58	5.27	3	0.27	1	0.09
宮崎県	27	2.08	3	0.23	3	0.23	7	0.54	15	2.14	-	-	-	-
鹿児島県	40	2.50	6	0.38	6	0.38	16	1.00	10	0.83	-	-	1	0.08
沖縄県	14	1.27	9	0.82	3	0.27	4	0.36	42	6.00	8	1.14	-	-



報告数・定点当り報告数, 疾病・都道府県・性別(男)

2019年6月

	性器クラミジア感染症		性器ヘルペスウイルス感染症		尖圭コンジローマ		淋菌感染症		メチシリン耐性黄色ブドウ球菌感染症		ペニシリン耐性肺炎球菌感染症		薬剤耐性緑膿菌感染症	
	報告数	定点当り	報告数	定点当り	報告数	定点当り	報告数	定点当り	報告数	定点当り	報告数	定点当り	報告数	定点当り
総数	1147	1.17	302	0.31	371	0.38	516	0.53	818	1.71	87	0.18	7	0.01
北海道	62	1.48	19	0.45	13	0.31	19	0.45	45	1.96	-	-	1	0.04
青森県	8	0.62	4	0.31	6	0.46	4	0.31	5	0.83	2	0.33	-	-
岩手県	15	1.00	-	-	7	0.47	11	0.73	20	1.05	2	0.11	1	0.05
宮城県	10	0.67	7	0.47	10	0.67	1	0.07	19	1.58	4	0.33	-	-
秋田県	12	0.86	5	0.36	1	0.07	3	0.21	6	0.75	5	0.63	-	-
山形県	8	0.80	-	-	-	-	4	0.40	11	1.22	2	0.22	-	-
福島県	29	1.71	5	0.29	6	0.35	12	0.71	16	2.29	-	-	1	0.14
茨城県	22	1.00	2	0.09	2	0.09	6	0.27	15	1.25	1	0.08	1	0.08
栃木県	22	1.29	8	0.47	8	0.47	6	0.35	10	1.43	-	-	-	-
群馬県	31	1.72	-	-	5	0.28	6	0.33	9	1.00	1	0.11	-	-
埼玉県	48	0.81	12	0.20	10	0.17	31	0.53	15	1.36	2	0.18	-	-
千葉県	16	0.37	6	0.14	7	0.16	20	0.47	20	2.22	-	-	-	-
東京都	153	2.83	46	0.85	110	2.04	78	1.44	61	2.44	5	0.20	-	-
神奈川県	96	1.43	21	0.31	16	0.24	41	0.61	7	0.70	2	0.20	-	-
新潟県	11	0.73	4	0.27	5	0.33	9	0.60	22	1.69	3	0.23	-	-
富山県	2	0.20	1	0.10	2	0.20	1	0.10	8	1.60	1	0.20	-	-
石川県	27	2.70	1	0.10	5	0.50	9	0.90	6	1.20	-	-	-	-
福井県	1	0.20	-	-	-	-	1	0.20	6	1.00	9	1.50	-	-
山梨県	4	0.44	-	-	-	-	3	0.33	8	0.80	2	0.20	-	-
長野県	4	0.29	-	-	2	0.14	-	-	15	1.36	5	0.45	-	-
岐阜県	9	0.60	3	0.20	2	0.13	4	0.27	10	2.00	2	0.40	-	-
静岡県	10	0.33	7	0.23	5	0.17	1	0.03	14	1.40	-	-	-	-
愛知県	99	1.52	21	0.32	22	0.34	41	0.63	55	3.67	6	0.40	-	-
三重県	10	0.59	1	0.06	-	-	3	0.18	23	2.56	1	0.11	-	-
滋賀県	-	-	-	-	-	-	-	-	9	1.29	-	-	-	-
京都府	8	0.35	1	0.04	2	0.09	2	0.09	3	0.43	-	-	-	-
大阪府	102	1.55	34	0.52	36	0.55	50	0.76	36	2.12	3	0.18	-	-
兵庫県	49	1.07	11	0.24	17	0.37	20	0.43	26	1.86	1	0.07	-	-
奈良県	8	0.73	2	0.18	-	-	4	0.36	27	4.50	2	0.33	-	-
和歌山県	10	1.43	5	0.71	7	1.00	6	0.86	14	1.27	-	-	-	-
鳥取県	19	2.71	10	1.43	1	0.14	3	0.43	3	0.60	1	0.20	-	-
島根県	4	0.67	-	-	1	0.17	6	1.00	19	2.38	1	0.13	-	-
岡山県	1	0.06	-	-	2	0.12	1	0.06	3	0.60	-	-	-	-
広島県	48	2.09	16	0.70	17	0.74	17	0.74	37	1.76	6	0.29	1	0.05
山口県	9	0.75	1	0.08	2	0.17	5	0.42	19	2.11	4	0.44	-	-
徳島県	18	3.00	6	1.00	9	1.50	5	0.83	11	1.57	1	0.14	-	-
香川県	1	0.07	1	0.07	1	0.07	-	-	3	0.60	3	0.60	-	-
愛媛県	2	0.18	5	0.45	1	0.09	3	0.27	7	1.17	-	-	-	-
高知県	-	-	-	-	-	-	1	0.17	26	3.25	-	-	-	-
福岡県	67	1.81	9	0.24	7	0.19	32	0.86	35	2.33	-	-	-	-
佐賀県	10	1.43	4	0.57	9	1.29	3	0.43	10	1.67	1	0.17	-	-
長崎県	7	0.70	1	0.10	-	-	4	0.40	19	1.58	3	0.25	-	-
熊本県	26	1.63	12	0.75	9	0.56	15	0.94	11	0.73	1	0.07	-	-
大分県	9	0.90	3	0.30	-	-	5	0.50	29	2.64	1	0.09	1	0.09
宮崎県	12	0.92	-	-	1	0.08	4	0.31	8	1.14	-	-	-	-
鹿児島県	27	1.69	5	0.31	5	0.31	14	0.88	8	0.67	-	-	1	0.08
沖縄県	1	0.09	3	0.27	-	-	2	0.18	29	4.14	4	0.57	-	-

報告数・定点当り報告数, 疾病・都道府県・性別(女)

2019年6月

	性器クラミジア感染症		性器ヘルペスウイルス感染症		尖圭コンジローマ		淋菌感染症		メチシリン耐性黄色ブドウ球菌感染症		ペニシリン耐性肺炎球菌感染症		薬剤耐性緑膿菌感染症	
	報告数	定点当り	報告数	定点当り	報告数	定点当り	報告数	定点当り	報告数	定点当り	報告数	定点当り	報告数	定点当り
総 数	1127	1.15	469	0.48	194	0.20	125	0.13	466	0.98	60	0.13	-	-
北海道	129	3.07	37	0.88	12	0.29	17	0.40	17	0.74	1	0.04	-	-
青森県	13	1.00	5	0.38	2	0.15	1	0.08	3	0.50	1	0.17	-	-
岩手県	10	0.67	4	0.27	3	0.20	-	-	9	0.47	2	0.11	-	-
宮城県	11	0.73	12	0.80	4	0.27	1	0.07	5	0.42	1	0.08	-	-
秋田県	4	0.29	9	0.64	5	0.36	-	-	6	0.75	9	1.13	-	-
山形県	14	1.40	3	0.30	3	0.30	3	0.30	4	0.44	-	-	-	-
福島県	27	1.59	16	0.94	8	0.47	2	0.12	12	1.71	-	-	-	-
茨城県	39	1.77	19	0.86	4	0.18	2	0.09	8	0.67	-	-	-	-
栃木県	14	0.82	5	0.29	3	0.18	4	0.24	14	2.00	-	-	-	-
群馬県	17	0.94	14	0.78	-	-	2	0.11	5	0.56	-	-	-	-
埼玉県	95	1.61	52	0.88	10	0.17	8	0.14	6	0.55	1	0.09	-	-
千葉県	59	1.37	33	0.77	13	0.30	6	0.14	13	1.44	1	0.11	-	-
東京都	82	1.52	20	0.37	36	0.67	18	0.33	25	1.00	3	0.12	-	-
神奈川県	44	0.66	20	0.30	7	0.10	5	0.07	5	0.50	-	-	-	-
新潟県	16	1.07	1	0.07	-	-	1	0.07	10	0.77	1	0.08	-	-
富山県	6	0.60	4	0.40	1	0.10	-	-	2	0.40	-	-	-	-
石川県	15	1.50	7	0.70	1	0.10	2	0.20	6	1.20	-	-	-	-
福井県	3	0.60	8	1.60	-	-	-	-	5	0.83	6	1.00	-	-
山梨県	10	1.11	3	0.33	1	0.11	1	0.11	1	0.10	-	-	-	-
長野県	9	0.64	2	0.14	-	-	-	-	4	0.36	3	0.27	-	-
岐阜県	15	1.00	1	0.07	-	-	-	-	5	1.00	1	0.20	-	-
静岡県	30	1.00	9	0.30	5	0.17	2	0.07	7	0.70	-	-	-	-
愛知県	59	0.91	25	0.38	10	0.15	6	0.09	38	2.53	9	0.60	-	-
三重県	5	0.29	1	0.06	-	-	1	0.06	8	0.89	2	0.22	-	-
滋賀県	3	0.33	2	0.22	3	0.33	3	0.33	6	0.86	1	0.14	-	-
京都府	21	0.91	9	0.39	3	0.13	-	-	3	0.43	-	-	-	-
大阪府	100	1.52	38	0.58	21	0.32	12	0.18	17	1.00	1	0.06	-	-
兵庫県	51	1.11	15	0.33	10	0.22	3	0.07	16	1.14	1	0.07	-	-
奈良県	5	0.45	6	0.55	1	0.09	2	0.18	14	2.33	1	0.17	-	-
和歌山県	4	0.57	4	0.57	-	-	-	-	5	0.45	-	-	-	-
鳥取県	11	1.57	4	0.57	1	0.14	2	0.29	2	0.40	1	0.20	-	-
島根県	8	1.33	-	-	-	-	-	-	13	1.63	-	-	-	-
岡山県	26	1.53	5	0.29	1	0.06	1	0.06	2	0.40	-	-	-	-
広島県	18	0.78	9	0.39	6	0.26	3	0.13	28	1.33	3	0.14	-	-
山口県	19	1.58	8	0.67	2	0.17	1	0.08	17	1.89	1	0.11	-	-
徳島県	4	0.67	10	1.67	1	0.17	-	-	3	0.43	-	-	-	-
香川県	4	0.29	2	0.14	1	0.07	1	0.07	2	0.40	1	0.20	-	-
愛媛県	2	0.18	-	-	-	-	-	-	6	1.00	-	-	-	-
高知県	2	0.33	-	-	-	-	-	-	13	1.63	-	-	-	-
福岡県	43	1.16	12	0.32	4	0.11	3	0.08	26	1.73	-	-	-	-
佐賀県	7	1.00	6	0.86	-	-	2	0.29	9	1.50	-	-	-	-
長崎県	6	0.60	4	0.40	2	0.20	-	-	12	1.00	2	0.17	-	-
熊本県	18	1.13	10	0.63	3	0.19	2	0.13	3	0.20	1	0.07	-	-
大分県	8	0.80	5	0.50	1	0.10	1	0.10	29	2.64	2	0.18	-	-
宮崎県	15	1.15	3	0.23	2	0.15	3	0.23	7	1.00	-	-	-	-
鹿児島県	13	0.81	1	0.06	1	0.06	2	0.13	2	0.17	-	-	-	-
沖縄県	13	1.18	6	0.55	3	0.27	2	0.18	13	1.86	4	0.57	-	-


**第28週のデータ**

 注)表中の報告数は7月17日集計分であり、その後の報告は次週以降の累積に反映されます。  
 新型インフルエンザは掲載していません。

報告数・累積報告数, 疾病・都道府県別

2019年第28週

	エボラ出血熱		クリミア・コンゴ出血熱		痘 そう		南米出血熱		ペスト		マールブルグ病		ラッサ熱		急性灰白髄炎		結 核	
	報告数	累積	報告数	累積	報告数	累積	報告数	累積	報告数	累積	報告数	累積	報告数	累積	報告数	累積	報告数	累積
総 数	-	-	-	-	-	-	-	-	-	-	-	-	-	-	-	-	363	11359
北海道	-	-	-	-	-	-	-	-	-	-	-	-	-	-	-	-	7	378
青森県	-	-	-	-	-	-	-	-	-	-	-	-	-	-	-	-	5	128
岩手県	-	-	-	-	-	-	-	-	-	-	-	-	-	-	-	-	4	93
宮城県	-	-	-	-	-	-	-	-	-	-	-	-	-	-	-	-	6	196
秋田県	-	-	-	-	-	-	-	-	-	-	-	-	-	-	-	-	1	54
山形県	-	-	-	-	-	-	-	-	-	-	-	-	-	-	-	-	2	69
福島県	-	-	-	-	-	-	-	-	-	-	-	-	-	-	-	-	12	102
茨城県	-	-	-	-	-	-	-	-	-	-	-	-	-	-	-	-	8	272
栃木県	-	-	-	-	-	-	-	-	-	-	-	-	-	-	-	-	4	147
群馬県	-	-	-	-	-	-	-	-	-	-	-	-	-	-	-	-	3	122
埼玉県	-	-	-	-	-	-	-	-	-	-	-	-	-	-	-	-	13	639
千葉県	-	-	-	-	-	-	-	-	-	-	-	-	-	-	-	-	23	553
東京都	-	-	-	-	-	-	-	-	-	-	-	-	-	-	-	-	71	1679
神奈川県	-	-	-	-	-	-	-	-	-	-	-	-	-	-	-	-	26	800
新潟県	-	-	-	-	-	-	-	-	-	-	-	-	-	-	-	-	8	183
富山県	-	-	-	-	-	-	-	-	-	-	-	-	-	-	-	-	4	98
石川県	-	-	-	-	-	-	-	-	-	-	-	-	-	-	-	-	1	96
福井県	-	-	-	-	-	-	-	-	-	-	-	-	-	-	-	-	1	48
山梨県	-	-	-	-	-	-	-	-	-	-	-	-	-	-	-	-	-	60
長野県	-	-	-	-	-	-	-	-	-	-	-	-	-	-	-	-	4	163
岐阜県	-	-	-	-	-	-	-	-	-	-	-	-	-	-	-	-	10	207
静岡県	-	-	-	-	-	-	-	-	-	-	-	-	-	-	-	-	8	266
愛知県	-	-	-	-	-	-	-	-	-	-	-	-	-	-	-	-	37	795
三重県	-	-	-	-	-	-	-	-	-	-	-	-	-	-	-	-	4	131
滋賀県	-	-	-	-	-	-	-	-	-	-	-	-	-	-	-	-	3	148
京都府	-	-	-	-	-	-	-	-	-	-	-	-	-	-	-	-	5	274
大阪府	-	-	-	-	-	-	-	-	-	-	-	-	-	-	-	-	12	726
兵庫県	-	-	-	-	-	-	-	-	-	-	-	-	-	-	-	-	17	395
奈良県	-	-	-	-	-	-	-	-	-	-	-	-	-	-	-	-	1	143
和歌山県	-	-	-	-	-	-	-	-	-	-	-	-	-	-	-	-	3	86
鳥取県	-	-	-	-	-	-	-	-	-	-	-	-	-	-	-	-	-	23
島根県	-	-	-	-	-	-	-	-	-	-	-	-	-	-	-	-	1	33
岡山県	-	-	-	-	-	-	-	-	-	-	-	-	-	-	-	-	3	171
広島県	-	-	-	-	-	-	-	-	-	-	-	-	-	-	-	-	2	250
山口県	-	-	-	-	-	-	-	-	-	-	-	-	-	-	-	-	8	124
徳島県	-	-	-	-	-	-	-	-	-	-	-	-	-	-	-	-	2	73
香川県	-	-	-	-	-	-	-	-	-	-	-	-	-	-	-	-	-	69
愛媛県	-	-	-	-	-	-	-	-	-	-	-	-	-	-	-	-	6	72
高知県	-	-	-	-	-	-	-	-	-	-	-	-	-	-	-	-	-	64
福岡県	-	-	-	-	-	-	-	-	-	-	-	-	-	-	-	-	15	526
佐賀県	-	-	-	-	-	-	-	-	-	-	-	-	-	-	-	-	3	72
長崎県	-	-	-	-	-	-	-	-	-	-	-	-	-	-	-	-	2	123
熊本県	-	-	-	-	-	-	-	-	-	-	-	-	-	-	-	-	-	77
大分県	-	-	-	-	-	-	-	-	-	-	-	-	-	-	-	-	3	118
宮崎県	-	-	-	-	-	-	-	-	-	-	-	-	-	-	-	-	8	126
鹿児島県	-	-	-	-	-	-	-	-	-	-	-	-	-	-	-	-	5	196
沖縄県	-	-	-	-	-	-	-	-	-	-	-	-	-	-	-	-	2	191

\* 病原体がSARSコロナウイルスであるものに限る。  
 \*\* 病原体がMERSコロナウイルスであるものに限る。2014年7月26日より届出対象疾患となりました。  
 \*\*\* 2013年5月6日より届出対象疾患となりました。

報告数・累積報告数, 疾病・都道府県別

2019年第28週

	ジフテリア		重症急性 呼吸器症候群*		中東呼吸器 症候群**		鳥インフル エンザ(H5N1)		鳥インフル エンザ(H7N9)***		コレラ		細菌性赤痢		腸管出血性 大腸菌感染症		腸チフス	
	報告数	累積	報告数	累積	報告数	累積	報告数	累積	報告数	累積	報告数	累積	報告数	累積	報告数	累積	報告数	累積
総 数	-	-	-	-	-	-	-	-	-	-	3	1	51	137	1301	-	18	
北海道	-	-	-	-	-	-	-	-	-	-	-	-	4	4	68	-	-	
青森県	-	-	-	-	-	-	-	-	-	-	-	-	-	-	1	-	-	
岩手県	-	-	-	-	-	-	-	-	-	-	-	-	-	1	16	-	1	
宮城県	-	-	-	-	-	-	-	-	-	-	-	-	-	4	18	-	-	
秋田県	-	-	-	-	-	-	-	-	-	-	-	-	1	1	7	-	-	
山形県	-	-	-	-	-	-	-	-	-	-	-	-	1	-	13	-	-	
福島県	-	-	-	-	-	-	-	-	-	-	-	-	-	1	18	-	-	
茨城県	-	-	-	-	-	-	-	-	-	-	-	-	-	1	18	-	1	
栃木県	-	-	-	-	-	-	-	-	-	-	-	-	2	4	23	-	-	
群馬県	-	-	-	-	-	-	-	-	-	-	-	-	2	5	31	-	-	
埼玉県	-	-	-	-	-	-	-	-	-	-	-	-	1	8	49	-	-	
千葉県	-	-	-	-	-	-	-	-	-	-	-	-	1	6	46	-	2	
東京都	-	-	-	-	-	-	-	-	-	-	2	1	12	14	132	-	2	
神奈川県	-	-	-	-	-	-	-	-	-	-	-	-	1	12	73	-	4	
新潟県	-	-	-	-	-	-	-	-	-	-	-	-	-	3	25	-	-	
富山県	-	-	-	-	-	-	-	-	-	-	-	-	-	-	10	-	-	
石川県	-	-	-	-	-	-	-	-	-	-	-	-	4	-	12	-	-	
福井県	-	-	-	-	-	-	-	-	-	-	-	-	-	4	9	-	-	
山梨県	-	-	-	-	-	-	-	-	-	-	-	-	-	-	1	-	-	
長野県	-	-	-	-	-	-	-	-	-	-	-	-	2	1	21	-	-	
岐阜県	-	-	-	-	-	-	-	-	-	-	-	-	-	-	31	-	-	
静岡県	-	-	-	-	-	-	-	-	-	-	-	-	-	4	104	-	-	
愛知県	-	-	-	-	-	-	-	-	-	-	1	-	3	8	58	-	1	
三重県	-	-	-	-	-	-	-	-	-	-	-	-	1	-	17	-	-	
滋賀県	-	-	-	-	-	-	-	-	-	-	-	-	-	1	16	-	-	
京都府	-	-	-	-	-	-	-	-	-	-	-	-	1	4	46	-	1	
大阪府	-	-	-	-	-	-	-	-	-	-	-	-	4	3	68	-	3	
兵庫県	-	-	-	-	-	-	-	-	-	-	-	-	-	7	53	-	-	
奈良県	-	-	-	-	-	-	-	-	-	-	-	-	-	1	14	-	-	
和歌山県	-	-	-	-	-	-	-	-	-	-	-	-	1	1	9	-	-	
鳥取県	-	-	-	-	-	-	-	-	-	-	-	-	-	-	10	-	-	
島根県	-	-	-	-	-	-	-	-	-	-	-	-	-	-	6	-	-	
岡山県	-	-	-	-	-	-	-	-	-	-	-	-	2	4	33	-	-	
広島県	-	-	-	-	-	-	-	-	-	-	-	-	1	-	12	-	-	
山口県	-	-	-	-	-	-	-	-	-	-	-	-	-	-	7	-	-	
徳島県	-	-	-	-	-	-	-	-	-	-	-	-	-	2	7	-	-	
香川県	-	-	-	-	-	-	-	-	-	-	-	-	-	-	19	-	-	
愛媛県	-	-	-	-	-	-	-	-	-	-	-	-	-	2	5	-	-	
高知県	-	-	-	-	-	-	-	-	-	-	-	-	-	-	-	-	-	
福岡県	-	-	-	-	-	-	-	-	-	-	-	-	6	9	72	-	1	
佐賀県	-	-	-	-	-	-	-	-	-	-	-	-	-	15	26	-	-	
長崎県	-	-	-	-	-	-	-	-	-	-	-	-	-	-	5	-	-	
熊本県	-	-	-	-	-	-	-	-	-	-	-	-	-	-	17	-	-	
大分県	-	-	-	-	-	-	-	-	-	-	-	-	-	2	15	-	-	
宮崎県	-	-	-	-	-	-	-	-	-	-	-	-	-	4	31	-	-	
鹿児島県	-	-	-	-	-	-	-	-	-	-	-	-	-	1	21	-	-	
沖縄県	-	-	-	-	-	-	-	-	-	-	-	-	1	-	8	-	2	

報告数・累積報告数, 疾病・都道府県別

2019年第28週

	パラチフス		E型肝炎		ウエストナイル熱		A型肝炎		エキノコックス症		黄熱		オウム病		オムスク出血熱		回帰熱	
	報告数	累積	報告数	累積	報告数	累積	報告数	累積	報告数	累積	報告数	累積	報告数	累積	報告数	累積	報告数	累積
総数	-	11	14	279	-	-	5	255	2	9	-	-	-	11	-	-	1	1
北海道	-	-	4	36	-	-	-	3	1	7	-	-	-	-	-	-	1	1
青森県	-	-	-	1	-	-	-	1	-	-	-	-	-	-	-	-	-	-
岩手県	-	-	-	-	-	-	-	3	-	-	-	-	-	-	-	-	-	-
宮城県	-	-	-	6	-	-	-	5	-	1	-	-	-	-	-	-	-	-
秋田県	-	-	-	2	-	-	-	7	-	-	-	-	-	-	-	-	-	-
山形県	-	-	-	5	-	-	-	-	-	-	-	-	-	-	-	-	-	-
福島県	-	-	-	2	-	-	-	7	-	-	-	-	-	-	-	-	-	-
茨城県	-	-	1	11	-	-	-	5	-	-	-	-	-	1	-	-	-	-
栃木県	-	-	-	2	-	-	1	3	-	-	-	-	-	1	-	-	-	-
群馬県	-	-	1	17	-	-	-	5	1	1	-	-	-	-	-	-	-	-
埼玉県	-	3	-	12	-	-	-	10	-	-	-	-	-	-	-	-	-	-
千葉県	-	-	-	22	-	-	-	15	-	-	-	-	-	-	-	-	-	-
東京都	-	3	4	72	-	-	4	80	-	-	-	-	-	3	-	-	-	-
神奈川県	-	2	2	34	-	-	-	24	-	-	-	-	-	1	-	-	-	-
新潟県	-	-	-	9	-	-	-	8	-	-	-	-	-	-	-	-	-	-
富山県	-	-	-	3	-	-	-	1	-	-	-	-	-	-	-	-	-	-
石川県	-	-	-	-	-	-	-	2	-	-	-	-	-	-	-	-	-	-
福井県	-	-	1	1	-	-	-	2	-	-	-	-	-	-	-	-	-	-
山梨県	-	-	-	1	-	-	-	4	-	-	-	-	-	-	-	-	-	-
長野県	-	-	-	2	-	-	-	1	-	-	-	-	-	-	-	-	-	-
岐阜県	-	-	-	3	-	-	-	5	-	-	-	-	-	-	-	-	-	-
静岡県	-	1	-	6	-	-	-	11	-	-	-	-	-	-	-	-	-	-
愛知県	-	1	-	2	-	-	-	7	-	-	-	-	-	1	-	-	-	-
三重県	-	-	-	2	-	-	-	1	-	-	-	-	-	-	-	-	-	-
滋賀県	-	-	-	-	-	-	-	2	-	-	-	-	-	-	-	-	-	-
京都府	-	-	-	1	-	-	-	4	-	-	-	-	-	1	-	-	-	-
大阪府	-	-	1	4	-	-	-	12	-	-	-	-	-	2	-	-	-	-
兵庫県	-	-	-	4	-	-	-	2	-	-	-	-	-	-	-	-	-	-
奈良県	-	-	-	-	-	-	-	3	-	-	-	-	-	-	-	-	-	-
和歌山県	-	-	-	-	-	-	-	-	-	-	-	-	-	-	-	-	-	-
鳥取県	-	-	-	-	-	-	-	-	-	-	-	-	-	-	-	-	-	-
島根県	-	-	-	-	-	-	-	1	-	-	-	-	-	-	-	-	-	-
岡山県	-	-	-	-	-	-	-	1	-	-	-	-	-	-	-	-	-	-
広島県	-	-	-	3	-	-	-	7	-	-	-	-	-	-	-	-	-	-
山口県	-	-	-	2	-	-	-	1	-	-	-	-	-	1	-	-	-	-
徳島県	-	-	-	-	-	-	-	-	-	-	-	-	-	-	-	-	-	-
香川県	-	-	-	-	-	-	-	-	-	-	-	-	-	-	-	-	-	-
愛媛県	-	-	-	2	-	-	-	1	-	-	-	-	-	-	-	-	-	-
高知県	-	-	-	-	-	-	-	1	-	-	-	-	-	-	-	-	-	-
福岡県	-	-	-	6	-	-	-	5	-	-	-	-	-	-	-	-	-	-
佐賀県	-	-	-	1	-	-	-	1	-	-	-	-	-	-	-	-	-	-
長崎県	-	-	-	3	-	-	-	1	-	-	-	-	-	-	-	-	-	-
熊本県	-	-	-	-	-	-	-	-	-	-	-	-	-	-	-	-	-	-
大分県	-	1	-	1	-	-	-	-	-	-	-	-	-	-	-	-	-	-
宮崎県	-	-	-	1	-	-	-	1	-	-	-	-	-	-	-	-	-	-
鹿児島県	-	-	-	-	-	-	-	2	-	-	-	-	-	-	-	-	-	-
沖縄県	-	-	-	-	-	-	-	-	-	-	-	-	-	-	-	-	-	-

\*2016年2月15日より届出対象疾患となりました。

\*\*2013年3月4日より届出対象疾患となりました。

報告数・累積報告数, 疾病・都道府県別

2019年第28週

	キャサナル 森林病		Q 熱		狂犬病		コクシジ オイドス症		サル痘		ジカウイルス 感染症*		重症熱性血小板 減少症候群**		腎症候性出血熱		西部ウマ脳炎	
	報告数	累積	報告数	累積	報告数	累積	報告数	累積	報告数	累積	報告数	累積	報告数	累積	報告数	累積	報告数	累積
総 数	-	-	-	-	-	-	1	-	-	-	-	3	53	-	-	-	-	-
北海道	-	-	-	-	-	-	-	-	-	-	-	-	-	-	-	-	-	-
青森県	-	-	-	-	-	-	-	-	-	-	-	-	-	-	-	-	-	-
岩手県	-	-	-	-	-	-	-	-	-	-	-	-	-	-	-	-	-	-
宮城県	-	-	-	-	-	-	-	-	-	-	-	-	-	-	-	-	-	-
秋田県	-	-	-	-	-	-	-	-	-	-	-	-	-	-	-	-	-	-
山形県	-	-	-	-	-	-	-	-	-	-	-	-	-	-	-	-	-	-
福島県	-	-	-	-	-	-	-	-	-	-	-	-	-	-	-	-	-	-
茨城県	-	-	-	-	-	-	-	-	-	-	-	-	-	-	-	-	-	-
栃木県	-	-	-	-	-	-	-	-	-	-	-	-	-	-	-	-	-	-
群馬県	-	-	-	-	-	-	-	-	-	-	-	-	-	-	-	-	-	-
埼玉県	-	-	-	-	-	-	-	-	-	-	-	-	-	-	-	-	-	-
千葉県	-	-	-	-	-	-	1	-	-	-	-	-	-	-	-	-	-	-
東京都	-	-	-	-	-	-	-	-	-	-	-	-	1	-	-	-	-	-
神奈川県	-	-	-	-	-	-	-	-	-	-	-	-	-	-	-	-	-	-
新潟県	-	-	-	-	-	-	-	-	-	-	-	-	-	-	-	-	-	-
富山県	-	-	-	-	-	-	-	-	-	-	-	-	-	-	-	-	-	-
石川県	-	-	-	-	-	-	-	-	-	-	-	-	-	-	-	-	-	-
福井県	-	-	-	-	-	-	-	-	-	-	-	-	-	-	-	-	-	-
山梨県	-	-	-	-	-	-	-	-	-	-	-	-	-	-	-	-	-	-
長野県	-	-	-	-	-	-	-	-	-	-	-	-	-	-	-	-	-	-
岐阜県	-	-	-	-	-	-	-	-	-	-	-	-	-	-	-	-	-	-
静岡県	-	-	-	-	-	-	-	-	-	-	-	-	-	-	-	-	-	-
愛知県	-	-	-	-	-	-	-	-	-	-	-	-	-	-	-	-	-	-
三重県	-	-	-	-	-	-	-	-	-	-	-	1	2	-	-	-	-	-
滋賀県	-	-	-	-	-	-	-	-	-	-	-	-	-	-	-	-	-	-
京都府	-	-	-	-	-	-	-	-	-	-	-	-	-	-	-	-	-	-
大阪府	-	-	-	-	-	-	-	-	-	-	-	-	-	-	-	-	-	-
兵庫県	-	-	-	-	-	-	-	-	-	-	-	-	-	-	-	-	-	-
奈良県	-	-	-	-	-	-	-	-	-	-	-	-	-	-	-	-	-	-
和歌山県	-	-	-	-	-	-	-	-	-	-	-	-	2	-	-	-	-	-
鳥取県	-	-	-	-	-	-	-	-	-	-	-	-	-	-	-	-	-	-
島根県	-	-	-	-	-	-	-	-	-	-	-	1	5	-	-	-	-	-
岡山県	-	-	-	-	-	-	-	-	-	-	-	-	1	-	-	-	-	-
広島県	-	-	-	-	-	-	-	-	-	-	-	-	1	-	-	-	-	-
山口県	-	-	-	-	-	-	-	-	-	-	-	-	1	6	-	-	-	-
徳島県	-	-	-	-	-	-	-	-	-	-	-	-	-	5	-	-	-	-
香川県	-	-	-	-	-	-	-	-	-	-	-	-	-	-	-	-	-	-
愛媛県	-	-	-	-	-	-	-	-	-	-	-	-	-	1	-	-	-	-
高知県	-	-	-	-	-	-	-	-	-	-	-	-	-	4	-	-	-	-
福岡県	-	-	-	-	-	-	-	-	-	-	-	-	-	1	-	-	-	-
佐賀県	-	-	-	-	-	-	-	-	-	-	-	-	-	-	-	-	-	-
長崎県	-	-	-	-	-	-	-	-	-	-	-	-	-	7	-	-	-	-
熊本県	-	-	-	-	-	-	-	-	-	-	-	-	-	1	-	-	-	-
大分県	-	-	-	-	-	-	-	-	-	-	-	-	-	4	-	-	-	-
宮崎県	-	-	-	-	-	-	-	-	-	-	-	-	-	6	-	-	-	-
鹿児島県	-	-	-	-	-	-	-	-	-	-	-	-	-	6	-	-	-	-
沖縄県	-	-	-	-	-	-	-	-	-	-	-	-	-	-	-	-	-	-

\*鳥インフルエンザ(H5N1及びH7N9)を除く。

報告数・累積報告数, 疾病・都道府県別

2019年第28週

	ダニ媒介脳炎		炭 疽		チクングニア熱		つつが虫病		デング熱		東部ウマ脳炎		鳥インフルエンザ*		ニパウイルス感染症		日本紅斑熱	
	報告数	累積	報告数	累積	報告数	累積	報告数	累積	報告数	累積	報告数	累積	報告数	累積	報告数	累積	報告数	累積
総 数	-	-	-	-	-	7	1	81	5	172	-	-	-	-	-	-	12	83
北海道	-	-	-	-	-	-	-	-	-	3	-	-	-	-	-	-	-	-
青森県	-	-	-	-	-	-	-	6	-	-	-	-	-	-	-	-	-	-
岩手県	-	-	-	-	-	-	-	-	-	1	-	-	-	-	-	-	-	-
宮城県	-	-	-	-	-	-	-	3	-	-	-	-	-	-	-	-	-	-
秋田県	-	-	-	-	-	-	-	5	-	-	-	-	-	-	-	-	-	-
山形県	-	-	-	-	-	-	-	2	-	1	-	-	-	-	-	-	-	-
福島県	-	-	-	-	-	-	-	10	-	-	-	-	-	-	-	-	-	-
茨城県	-	-	-	-	-	-	-	4	-	4	-	-	-	-	-	-	-	1
栃木県	-	-	-	-	-	-	-	-	-	-	-	-	-	-	-	-	-	-
群馬県	-	-	-	-	-	-	-	1	-	-	-	-	-	-	-	-	-	-
埼玉県	-	-	-	-	-	-	-	-	-	1	-	-	-	-	-	-	1	1
千葉県	-	-	-	-	-	1	-	9	-	13	-	-	-	-	-	-	1	2
東京都	-	-	-	-	-	2	-	-	1	51	-	-	-	-	-	-	-	-
神奈川県	-	-	-	-	-	-	-	-	-	16	-	-	-	-	-	-	-	-
新潟県	-	-	-	-	-	-	-	3	-	1	-	-	-	-	-	-	-	-
富山県	-	-	-	-	-	-	-	1	-	-	-	-	-	-	-	-	-	-
石川県	-	-	-	-	-	1	-	-	-	-	-	-	-	-	-	-	-	-
福井県	-	-	-	-	-	-	-	-	-	2	-	-	-	-	-	-	-	-
山梨県	-	-	-	-	-	-	-	-	-	2	-	-	-	-	-	-	-	-
長野県	-	-	-	-	-	-	1	3	-	3	-	-	-	-	-	-	-	-
岐阜県	-	-	-	-	-	-	-	-	-	1	-	-	-	-	-	-	-	-
静岡県	-	-	-	-	-	-	-	2	-	2	-	-	-	-	-	-	-	3
愛知県	-	-	-	-	-	1	-	-	-	12	-	-	-	-	-	-	-	-
三重県	-	-	-	-	-	-	-	2	-	-	-	-	-	-	-	-	5	12
滋賀県	-	-	-	-	-	-	-	-	-	-	-	-	-	-	-	-	-	-
京都府	-	-	-	-	-	-	-	-	-	4	-	-	-	-	-	-	-	3
大阪府	-	-	-	-	-	1	-	1	1	25	-	-	-	-	-	-	-	-
兵庫県	-	-	-	-	-	-	-	1	-	4	-	-	-	-	-	-	-	3
奈良県	-	-	-	-	-	-	-	-	-	1	-	-	-	-	-	-	-	1
和歌山県	-	-	-	-	-	-	-	-	-	-	-	-	-	-	-	-	-	7
鳥取県	-	-	-	-	-	-	-	-	-	1	-	-	-	-	-	-	-	-
島根県	-	-	-	-	-	-	-	2	-	1	-	-	-	-	-	-	2	5
岡山県	-	-	-	-	-	-	-	2	1	3	-	-	-	-	-	-	-	1
広島県	-	-	-	-	-	-	-	1	-	2	-	-	-	-	-	-	1	12
山口県	-	-	-	-	-	-	-	1	-	2	-	-	-	-	-	-	-	1
徳島県	-	-	-	-	-	-	-	-	-	-	-	-	-	-	-	-	-	1
香川県	-	-	-	-	-	-	-	-	1	1	-	-	-	-	-	-	-	2
愛媛県	-	-	-	-	-	-	-	-	-	1	-	-	-	-	-	-	-	2
高知県	-	-	-	-	-	-	-	-	-	-	-	-	-	-	-	-	-	3
福岡県	-	-	-	-	-	-	-	1	-	7	-	-	-	-	-	-	-	-
佐賀県	-	-	-	-	-	-	-	-	-	-	-	-	-	-	-	-	-	3
長崎県	-	-	-	-	-	-	-	-	-	-	-	-	-	-	-	-	-	5
熊本県	-	-	-	-	-	-	-	-	-	2	-	-	-	-	-	-	-	4
大分県	-	-	-	-	-	-	-	-	-	-	-	-	-	-	-	-	-	1
宮崎県	-	-	-	-	-	1	-	3	1	1	-	-	-	-	-	-	-	3
鹿児島県	-	-	-	-	-	-	-	18	-	-	-	-	-	-	-	-	2	7
沖縄県	-	-	-	-	-	-	-	-	-	4	-	-	-	-	-	-	-	-

報告数・累積報告数, 疾病・都道府県別

2019年第28週

	日本脳炎		ハンタウイルス 肺症候群		Bウイルス病		鼻 疽		ブルセラ症		ベネズエラ ウマ脳炎		ヘンドラウイルス 感 染 症		発しんチフス		ボツリヌス症	
	報告数	累積	報告数	累積	報告数	累積	報告数	累積	報告数	累積	報告数	累積	報告数	累積	報告数	累積	報告数	累積
総 数	-	-	-	-	-	-	-	-	2	-	-	-	-	-	-	-	-	1
北海道	-	-	-	-	-	-	-	-	-	-	-	-	-	-	-	-	-	-
青森県	-	-	-	-	-	-	-	-	-	-	-	-	-	-	-	-	-	-
岩手県	-	-	-	-	-	-	-	-	-	-	-	-	-	-	-	-	-	-
宮城県	-	-	-	-	-	-	-	-	-	-	-	-	-	-	-	-	-	-
秋田県	-	-	-	-	-	-	-	-	-	-	-	-	-	-	-	-	-	-
山形県	-	-	-	-	-	-	-	-	-	-	-	-	-	-	-	-	-	-
福島県	-	-	-	-	-	-	-	-	-	-	-	-	-	-	-	-	-	-
茨城県	-	-	-	-	-	-	-	-	-	-	-	-	-	-	-	-	-	-
栃木県	-	-	-	-	-	-	-	-	-	-	-	-	-	-	-	-	-	-
群馬県	-	-	-	-	-	-	-	-	-	-	-	-	-	-	-	-	-	-
埼玉県	-	-	-	-	-	-	-	-	-	-	-	-	-	-	-	-	-	-
千葉県	-	-	-	-	-	-	-	-	-	-	-	-	-	-	-	-	-	-
東京都	-	-	-	-	-	-	-	-	1	-	-	-	-	-	-	-	-	-
神奈川県	-	-	-	-	-	-	-	-	-	-	-	-	-	-	-	-	-	-
新潟県	-	-	-	-	-	-	-	-	-	-	-	-	-	-	-	-	-	-
富山県	-	-	-	-	-	-	-	-	-	-	-	-	-	-	-	-	-	-
石川県	-	-	-	-	-	-	-	-	-	-	-	-	-	-	-	-	-	-
福井県	-	-	-	-	-	-	-	-	-	-	-	-	-	-	-	-	-	-
山梨県	-	-	-	-	-	-	-	-	-	-	-	-	-	-	-	-	-	-
長野県	-	-	-	-	-	-	-	-	-	-	-	-	-	-	-	-	-	-
岐阜県	-	-	-	-	-	-	-	-	-	-	-	-	-	-	-	-	-	-
静岡県	-	-	-	-	-	-	-	-	-	-	-	-	-	-	-	-	-	-
愛知県	-	-	-	-	-	-	-	-	-	-	-	-	-	-	-	-	-	-
三重県	-	-	-	-	-	-	-	-	-	-	-	-	-	-	-	-	-	-
滋賀県	-	-	-	-	-	-	-	-	-	-	-	-	-	-	-	-	-	-
京都府	-	-	-	-	-	-	-	-	-	-	-	-	-	-	-	-	-	-
大阪府	-	-	-	-	-	-	-	-	-	-	-	-	-	-	-	-	-	-
兵庫県	-	-	-	-	-	-	-	-	-	-	-	-	-	-	-	-	-	-
奈良県	-	-	-	-	-	-	-	-	-	-	-	-	-	-	-	-	-	-
和歌山県	-	-	-	-	-	-	-	-	-	-	-	-	-	-	-	-	-	-
鳥取県	-	-	-	-	-	-	-	-	-	-	-	-	-	-	-	-	-	-
島根県	-	-	-	-	-	-	-	-	1	-	-	-	-	-	-	-	-	-
岡山県	-	-	-	-	-	-	-	-	-	-	-	-	-	-	-	-	-	1
広島県	-	-	-	-	-	-	-	-	-	-	-	-	-	-	-	-	-	-
山口県	-	-	-	-	-	-	-	-	-	-	-	-	-	-	-	-	-	-
徳島県	-	-	-	-	-	-	-	-	-	-	-	-	-	-	-	-	-	-
香川県	-	-	-	-	-	-	-	-	-	-	-	-	-	-	-	-	-	-
愛媛県	-	-	-	-	-	-	-	-	-	-	-	-	-	-	-	-	-	-
高知県	-	-	-	-	-	-	-	-	-	-	-	-	-	-	-	-	-	-
福岡県	-	-	-	-	-	-	-	-	-	-	-	-	-	-	-	-	-	-
佐賀県	-	-	-	-	-	-	-	-	-	-	-	-	-	-	-	-	-	-
長崎県	-	-	-	-	-	-	-	-	-	-	-	-	-	-	-	-	-	-
熊本県	-	-	-	-	-	-	-	-	-	-	-	-	-	-	-	-	-	-
大分県	-	-	-	-	-	-	-	-	-	-	-	-	-	-	-	-	-	-
宮崎県	-	-	-	-	-	-	-	-	-	-	-	-	-	-	-	-	-	-
鹿児島県	-	-	-	-	-	-	-	-	-	-	-	-	-	-	-	-	-	-
沖縄県	-	-	-	-	-	-	-	-	-	-	-	-	-	-	-	-	-	-



報告数・累積報告数, 疾病・都道府県別

2019年第28週

	マラリア		野 兎 病		ライム病		リッサウイルス 感 染 症		リフトバレー熱		類 鼻 疽		レジオネラ症		レプトスピラ症		ロッキー山 紅 斑 熱	
	報告数	累積	報告数	累積	報告数	累積	報告数	累積	報告数	累積	報告数	累積	報告数	累積	報告数	累積	報告数	累積
総 数	1	24	-	-	-	4	-	-	-	-	-	-	72	987	1	5	-	-
北海道	-	-	-	-	-	3	-	-	-	-	-	-	25	-	-	-	-	-
青森県	-	-	-	-	-	-	-	-	-	-	-	-	7	-	-	-	-	-
岩手県	-	-	-	-	-	-	-	-	-	-	-	-	9	-	-	-	-	-
宮城県	-	-	-	-	-	-	-	-	-	-	-	2	37	-	-	-	-	-
秋田県	-	-	-	-	-	-	-	-	-	-	-	1	10	-	-	-	-	-
山形県	-	-	-	-	-	-	-	-	-	-	-	2	9	-	-	-	-	-
福島県	-	-	-	-	-	-	-	-	-	-	-	3	16	-	-	-	-	-
茨城県	1	2	-	-	-	-	-	-	-	-	-	2	28	-	-	-	-	-
栃木県	-	-	-	-	-	-	-	-	-	-	-	2	21	-	-	-	-	-
群馬県	-	-	-	-	-	-	-	-	-	-	-	4	32	-	-	-	-	-
埼玉県	-	-	-	-	-	-	-	-	-	-	-	4	45	-	-	-	-	-
千葉県	-	1	-	-	-	-	-	-	-	-	-	3	47	-	-	-	-	-
東京都	-	7	-	-	-	-	-	-	-	-	-	5	90	-	1	-	-	-
神奈川県	-	3	-	-	-	-	-	-	-	-	-	9	65	-	-	-	-	-
新潟県	-	-	-	-	-	-	-	-	-	-	-	3	19	-	-	-	-	-
富山県	-	-	-	-	-	-	-	-	-	-	-	2	29	-	-	-	-	-
石川県	-	-	-	-	-	-	-	-	-	-	-	1	18	-	-	-	-	-
福井県	-	-	-	-	-	-	-	-	-	-	-	1	5	-	-	-	-	-
山梨県	-	1	-	-	-	-	-	-	-	-	-	-	8	-	-	-	-	-
長野県	-	-	-	-	-	-	-	-	-	-	-	3	26	1	1	-	-	-
岐阜県	-	-	-	-	-	-	-	-	-	-	-	1	23	-	-	-	-	-
静岡県	-	1	-	-	-	-	-	-	-	-	-	3	24	-	-	-	-	-
愛知県	-	-	-	-	-	-	-	-	-	-	-	3	69	-	-	-	-	-
三重県	-	-	-	-	-	-	-	-	-	-	-	3	15	-	-	-	-	-
滋賀県	-	-	-	-	-	-	-	-	-	-	-	-	10	-	-	-	-	-
京都府	-	2	-	-	-	-	-	-	-	-	-	2	22	-	-	-	-	-
大阪府	-	1	-	-	-	-	-	-	-	-	-	-	43	-	1	-	-	-
兵庫県	-	1	-	-	-	-	-	-	-	-	-	3	37	-	-	-	-	-
奈良県	-	1	-	-	-	-	-	-	-	-	-	1	10	-	-	-	-	-
和歌山県	-	-	-	-	-	-	-	-	-	-	-	-	5	-	-	-	-	-
鳥取県	-	1	-	-	-	-	-	-	-	-	-	-	4	-	-	-	-	-
島根県	-	1	-	-	-	-	-	-	-	-	-	-	2	-	-	-	-	-
岡山県	-	-	-	-	-	-	-	-	-	-	-	-	24	-	-	-	-	-
広島県	-	-	-	-	-	-	-	-	-	-	-	1	22	-	-	-	-	-
山口県	-	-	-	-	-	-	-	-	-	-	-	1	8	-	-	-	-	-
徳島県	-	-	-	-	-	-	-	-	-	-	-	-	5	-	-	-	-	-
香川県	-	-	-	-	-	-	-	-	-	-	-	-	5	-	-	-	-	-
愛媛県	-	1	-	-	-	-	-	-	-	-	-	1	6	-	1	-	-	-
高知県	-	-	-	-	-	-	-	-	-	-	-	-	4	-	-	-	-	-
福岡県	-	1	-	-	-	1	-	-	-	-	-	1	36	-	-	-	-	-
佐賀県	-	-	-	-	-	-	-	-	-	-	-	1	4	-	-	-	-	-
長崎県	-	-	-	-	-	-	-	-	-	-	-	1	14	-	-	-	-	-
熊本県	-	-	-	-	-	-	-	-	-	-	-	2	18	-	-	-	-	-
大分県	-	-	-	-	-	-	-	-	-	-	-	-	6	-	-	-	-	-
宮崎県	-	-	-	-	-	-	-	-	-	-	-	-	5	-	-	-	-	-
鹿児島県	-	-	-	-	-	-	-	-	-	-	-	1	10	-	-	-	-	-
沖縄県	-	-	-	-	-	-	-	-	-	-	-	-	10	-	1	-	-	-

\*E型肝炎及びA型肝炎を除く。

\*\*2014年9月19日より届出対象疾患となりました。

\*\*\*急性灰白髄炎を除く。2018年5月1日より届出対象疾患となりました。

\*\*\*\*ウエストナイル脳炎、西部ウマ脳炎、ダニ媒介脳炎、東部ウマ脳炎、日本脳炎、ベネズエラウマ脳炎及びリフトバレー熱を除く。

報告数・累積報告数, 疾病・都道府県別

2019年第28週

	アメルバ赤痢		ウイルス性肝炎*		カリバネム耐性 腸内細菌科細菌感染症**		急性弛緩性 麻痺***		急性脳炎****		クリプト スポリジウム症		クロイツフェルト ・ヤコブ病		劇症型溶血性 レンサ球菌感染症		後天性免疫不全 症候群	
	報告数	累積	報告数	累積	報告数	累積	報告数	累積	報告数	累積	報告数	累積	報告数	累積	報告数	累積	報告数	累積
総 数	11	460	2	170	18	1023	1	39	11	524	-	8	2	97	11	510	10	618
北海道	-	8	-	4	-	14	-	1	-	15	-	2	-	3	-	18	-	21
青森県	-	2	-	1	-	17	-	-	-	2	-	1	-	1	-	5	-	2
岩手県	-	-	-	-	-	1	-	-	-	6	-	-	-	-	-	4	-	-
宮城県	1	6	-	6	-	12	-	-	-	3	-	-	-	-	-	16	-	8
秋田県	-	4	-	-	2	8	-	-	-	4	-	-	-	-	-	3	-	-
山形県	-	2	-	-	-	6	-	-	-	-	-	-	-	-	-	2	-	3
福島県	-	8	-	2	-	34	-	5	-	1	-	-	-	3	-	2	-	3
茨城県	-	4	-	-	1	32	-	1	-	22	-	-	-	2	-	11	-	4
栃木県	1	8	-	6	-	14	-	3	-	6	-	-	-	-	-	6	1	3
群馬県	-	3	-	4	1	17	-	-	-	8	-	-	-	2	-	4	-	6
埼玉県	-	22	-	2	1	33	-	3	-	36	-	-	-	4	-	20	-	21
千葉県	-	25	-	8	-	22	-	-	1	53	-	-	-	4	1	23	-	24
東京都	1	91	2	44	1	95	-	3	-	46	-	2	-	12	2	67	2	203
神奈川県	-	46	-	11	-	91	-	1	2	31	-	-	-	5	1	40	2	36
新潟県	-	4	-	5	-	18	-	1	-	7	-	-	-	2	-	7	-	4
富山県	2	3	-	1	-	4	-	-	-	2	-	-	-	-	1	9	-	4
石川県	-	1	-	3	1	8	-	-	-	3	-	-	-	-	-	7	-	-
福井県	-	3	-	2	-	2	-	-	-	4	-	-	-	2	-	3	-	-
山梨県	-	-	-	2	-	5	-	-	-	4	-	-	-	2	-	3	-	1
長野県	-	5	-	2	-	21	1	1	1	17	-	-	-	2	-	5	1	6
岐阜県	1	7	-	-	-	14	-	-	-	2	-	-	-	2	-	10	1	6
静岡県	2	7	-	1	-	20	-	-	-	21	-	-	-	5	-	18	-	9
愛知県	-	31	-	4	1	71	-	3	-	44	-	-	-	3	2	30	1	48
三重県	-	11	-	2	1	21	-	1	1	3	-	-	-	-	1	8	-	4
滋賀県	2	6	-	2	-	2	-	-	-	1	-	-	-	1	-	8	-	5
京都府	-	8	-	1	-	23	-	3	1	6	-	-	1	3	-	7	1	12
大阪府	-	40	-	10	4	90	-	2	2	17	-	1	-	6	-	29	-	65
兵庫県	-	18	-	6	3	42	-	-	1	23	-	-	-	5	-	34	-	16
奈良県	-	6	-	1	-	18	-	-	-	8	-	-	1	3	-	5	-	4
和歌山県	-	3	-	5	-	11	-	-	-	2	-	-	-	1	-	8	-	1
鳥取県	-	3	-	-	-	13	-	-	-	2	-	-	-	1	1	3	-	4
島根県	-	4	-	-	1	22	-	-	-	8	-	-	-	-	-	4	-	2
岡山県	-	6	-	6	-	15	-	2	1	10	-	-	-	1	-	3	-	5
広島県	-	12	-	6	-	34	-	-	-	20	-	-	-	3	-	11	-	10
山口県	-	4	-	1	-	12	-	2	-	12	-	-	-	2	-	6	-	1
徳島県	-	4	-	-	-	2	-	-	-	1	-	-	-	1	1	2	-	2
香川県	-	6	-	2	-	6	-	1	-	1	-	-	-	1	-	8	-	4
愛媛県	-	3	-	3	-	11	-	-	-	1	-	-	-	3	-	9	-	1
高知県	-	3	-	1	-	13	-	-	-	2	-	-	-	-	-	2	-	1
福岡県	-	11	-	9	1	54	-	2	-	20	-	-	-	5	-	16	-	34
佐賀県	-	2	-	1	-	2	-	-	1	2	-	-	-	1	-	4	1	5
長崎県	-	4	-	1	-	27	-	-	-	5	-	-	-	1	-	4	-	3
熊本県	-	5	-	1	-	8	-	-	-	2	-	-	-	1	1	3	-	5
大分県	1	3	-	-	-	7	-	-	-	17	-	1	-	-	-	5	-	8
宮崎県	-	2	-	1	-	8	-	1	-	2	-	1	-	-	-	9	-	1
鹿児島県	-	4	-	2	-	14	-	3	-	13	-	-	-	3	-	2	-	5
沖縄県	-	2	-	1	-	9	-	-	-	9	-	-	-	1	-	7	-	8

\*2013年4月1日より届出対象疾患となりました。  
 \*\*2014年9月19日より届出対象疾患となりました。

報告数・累積報告数, 疾病・都道府県別

2019年第28週

	ジアルジア症		侵襲性インフルエンザ菌感染症*		侵襲性髄膜炎菌感染症*		侵襲性肺炎球菌感染症*		水痘** (入院例に限る)		先天性風しん症候群		梅毒		播種性クリプトコックス症**		破傷風	
	報告数	累積	報告数	累積	報告数	累積	報告数	累積	報告数	累積	報告数	累積	報告数	累積	報告数	累積	報告数	累積
総数	-	25	6	329	1	25	21	2084	6	259	-	3	71	3540	1	78	4	60
北海道	-	3	-	13	-	-	1	78	-	10	-	-	4	75	-	1	-	4
青森県	-	-	-	1	-	-	-	11	-	1	-	-	-	18	-	-	1	2
岩手県	-	-	-	-	-	-	-	11	-	-	-	-	-	9	-	-	-	-
宮城県	-	-	-	5	-	-	-	35	-	5	-	-	1	47	-	1	-	-
秋田県	-	-	-	2	-	-	-	12	-	7	-	-	-	9	-	-	-	1
山形県	-	-	-	2	-	-	-	21	-	1	-	-	-	16	-	-	-	1
福島県	-	-	-	3	-	-	1	25	-	2	-	-	2	45	-	-	-	-
茨城県	-	1	1	3	-	-	-	33	-	5	-	-	2	58	-	2	1	2
栃木県	-	-	-	-	-	1	-	24	-	1	-	-	-	34	-	2	-	2
群馬県	-	-	-	-	-	-	-	20	-	1	-	-	1	42	-	2	-	2
埼玉県	-	-	1	7	-	-	-	86	-	7	-	1	2	120	-	4	-	2
千葉県	-	-	1	16	-	-	1	87	1	20	-	-	-	79	-	2	-	6
東京都	-	3	1	51	-	1	3	239	1	39	-	1	23	928	-	7	-	4
神奈川県	-	2	1	23	-	2	1	128	1	20	-	-	4	151	-	7	-	2
新潟県	-	-	-	7	-	-	-	39	-	-	-	-	-	27	-	2	-	1
富山県	-	-	-	5	-	-	-	24	-	6	-	-	-	14	-	1	-	-
石川県	-	1	-	4	-	-	-	15	-	3	-	-	-	6	-	-	-	-
福井県	-	-	-	1	-	1	1	18	-	5	-	-	-	4	-	-	-	-
山梨県	-	-	-	1	-	-	-	8	-	2	-	-	-	4	-	-	-	1
長野県	-	1	-	6	-	-	-	25	-	2	-	-	1	33	-	2	-	2
岐阜県	-	1	-	5	-	1	-	37	-	6	-	-	-	43	-	1	1	2
静岡県	-	-	-	13	-	-	1	60	-	7	-	-	1	58	-	2	-	2
愛知県	-	1	-	22	1	5	2	144	-	12	-	-	7	188	-	9	1	1
三重県	-	1	-	6	-	2	-	29	-	2	-	-	2	37	-	2	-	-
滋賀県	-	-	-	7	-	-	-	18	-	-	-	-	-	21	-	1	-	-
京都府	-	2	-	6	-	1	1	68	-	9	-	-	2	59	-	-	-	-
大阪府	-	5	-	31	-	4	3	171	2	13	-	1	12	589	-	4	-	1
兵庫県	-	-	-	10	-	2	3	111	-	11	-	-	1	166	-	3	-	1
奈良県	-	1	-	3	-	1	-	17	-	6	-	-	1	32	-	1	-	1
和歌山県	-	-	-	5	-	1	-	11	-	2	-	-	-	10	-	1	-	-
鳥取県	-	1	-	1	-	-	-	13	-	1	-	-	-	7	-	-	-	1
島根県	-	-	-	2	-	-	1	18	-	1	-	-	-	7	-	1	-	-
岡山県	-	-	-	3	-	-	-	26	-	3	-	-	-	91	-	-	-	2
広島県	-	-	-	2	-	1	-	40	-	4	-	-	-	73	-	3	-	1
山口県	-	1	-	1	-	1	-	20	-	1	-	-	-	40	-	3	-	1
徳島県	-	-	-	3	-	-	-	4	-	1	-	-	1	12	-	1	-	-
香川県	-	-	-	5	-	-	1	28	-	3	-	-	-	21	-	2	-	1
愛媛県	-	-	1	2	-	-	-	5	-	3	-	-	-	29	-	-	-	2
高知県	-	-	-	1	-	-	-	13	-	-	-	-	-	13	-	-	-	1
福岡県	-	-	-	22	-	1	-	120	-	15	-	-	1	131	-	3	-	1
佐賀県	-	1	-	-	-	-	-	19	-	1	-	-	-	14	-	-	-	-
長崎県	-	-	-	4	-	-	-	38	-	7	-	-	-	19	1	4	-	-
熊本県	-	-	-	2	-	-	-	27	-	3	-	-	2	77	-	-	-	4
大分県	-	-	-	2	-	-	-	20	-	4	-	-	1	21	-	1	-	2
宮崎県	-	-	-	-	-	-	-	9	1	1	-	-	-	13	-	1	-	1
鹿児島県	-	-	-	7	-	-	1	21	-	5	-	-	-	30	-	1	-	1
沖縄県	-	-	-	14	-	-	-	58	-	1	-	-	-	20	-	1	-	2

\*2018年1月1日より届出対象疾患となりました。  
 \*\*2014年9月19日より届出対象疾患となりました。

報告数・累積報告数, 疾病・都道府県別

2019年第28週

	バンコマイシン耐性 黄色ブドウ球菌感染症		バンコマイシン耐性 腸球菌感染症		百日咳*		風しん		麻しん		薬剤耐性アシネト バクテラ-感染症**	
	報告数	累積	報告数	累積	報告数	累積	報告数	累積	報告数	累積	報告数	累積
総 数	-	-	2	42	295	8965	29	1973	5	659	-	17
北海道	-	-	-	-	8	186	-	26	-	4	-	5
青森県	-	-	-	4	1	17	-	-	-	-	-	-
岩手県	-	-	-	-	-	12	-	1	-	1	-	-
宮城県	-	-	-	-	1	57	-	2	-	4	-	-
秋田県	-	-	-	-	5	98	-	3	-	-	-	-
山形県	-	-	-	-	2	115	-	1	-	-	-	-
福島県	-	-	-	-	4	170	1	12	-	2	-	-
茨城県	-	-	-	-	13	228	2	17	-	16	-	-
栃木県	-	-	-	-	-	38	-	10	-	3	-	-
群馬県	-	-	-	1	4	169	-	6	-	-	-	1
埼玉県	-	-	-	2	11	479	3	172	-	28	-	1
千葉県	-	-	-	-	24	560	1	172	-	24	-	1
東京都	-	-	1	5	19	817	15	721	-	101	-	2
神奈川県	-	-	-	2	7	297	5	241	1	77	-	-
新潟県	-	-	-	-	12	153	-	1	-	2	-	-
富山県	-	-	-	-	22	144	-	4	-	3	-	-
石川県	-	-	-	-	2	127	-	4	-	-	-	-
福井県	-	-	-	-	4	106	-	15	-	-	-	-
山梨県	-	-	-	-	-	49	-	6	-	2	-	-
長野県	-	-	-	-	11	101	-	12	-	3	-	-
岐阜県	-	-	-	-	3	52	-	3	-	6	-	-
静岡県	-	-	1	5	18	361	1	14	-	5	-	1
愛知県	-	-	-	-	16	345	-	49	1	40	-	-
三重県	-	-	-	-	1	215	-	20	-	55	-	-
滋賀県	-	-	-	-	1	76	-	7	-	8	-	-
京都府	-	-	-	1	1	164	-	24	-	8	-	-
大阪府	-	-	-	15	15	507	-	119	-	144	-	1
兵庫県	-	-	-	1	7	416	-	45	2	42	-	1
奈良県	-	-	-	3	-	24	1	14	-	9	-	-
和歌山県	-	-	-	-	10	178	-	3	-	9	-	-
鳥取県	-	-	-	-	-	14	-	1	-	2	-	-
島根県	-	-	-	-	2	9	-	30	-	3	-	-
岡山県	-	-	-	2	5	161	-	3	-	-	-	-
広島県	-	-	-	-	1	128	-	28	-	25	-	-
山口県	-	-	-	-	3	261	-	18	-	-	-	1
徳島県	-	-	-	-	-	32	-	1	-	-	-	-
香川県	-	-	-	-	-	145	-	5	-	-	-	-
愛媛県	-	-	-	-	7	144	-	3	-	-	-	-
高知県	-	-	-	-	-	99	-	-	-	-	-	-
福岡県	-	-	-	-	11	597	-	82	-	11	-	-
佐賀県	-	-	-	-	2	63	-	31	-	13	-	-
長崎県	-	-	-	-	-	13	-	13	-	-	-	3
熊本県	-	-	-	-	13	219	-	5	-	2	-	-
大分県	-	-	-	-	7	60	-	11	1	1	-	-
宮崎県	-	-	-	-	5	166	-	1	-	1	-	-
鹿児島県	-	-	-	-	17	557	-	2	-	1	-	-
沖縄県	-	-	-	1	-	36	-	15	-	4	-	-

注) 百日咳は2018年1月1日より全数把握対象疾患に変更となりました。  
 \*鳥インフルエンザ及び新型インフルエンザ等感染症を除く。  
 \*\*2018年第9週より定点当たり報告数の表示が開始されました。

報告数・定点当り報告数, 疾病・都道府県別

2019年 第28週

	インフルエンザ*		RSウイルス感染症**		咽頭結膜熱		A群溶血性レンサ球菌咽頭炎		感染性胃腸炎		水痘		手足口病		伝染性紅斑		突発性発しん	
	報告数	定点当り	報告数	定点当り	報告数	定点当り	報告数	定点当り	報告数	定点当り	報告数	定点当り	報告数	定点当り	報告数	定点当り	報告数	定点当り
総数	919	0.19	1969	0.62	1979	0.63	6162	1.95	13539	4.29	1166	0.37	39913	12.64	2863	0.91	1488	0.47
北海道	5	0.02	113	0.82	124	0.90	345	2.50	414	3.00	44	0.32	437	3.17	130	0.94	43	0.31
青森県	3	0.05	6	0.14	17	0.40	41	0.98	138	3.29	14	0.33	238	5.67	50	1.19	19	0.45
岩手県	3	0.05	7	0.18	18	0.45	98	2.45	134	3.35	11	0.28	110	2.75	17	0.43	14	0.35
宮城県	2	0.02	51	0.88	30	0.52	229	3.95	270	4.66	15	0.26	426	7.34	31	0.53	44	0.76
秋田県	4	0.07	1	0.03	5	0.14	37	1.06	99	2.83	15	0.43	36	1.03	9	0.26	9	0.26
山形県	1	0.02	16	0.53	24	0.80	97	3.23	109	3.63	9	0.30	314	10.47	18	0.60	21	0.70
福島県	5	0.06	72	1.44	38	0.76	75	1.50	145	2.90	15	0.30	1120	22.40	66	1.32	29	0.58
茨城県	6	0.05	98	1.31	49	0.65	118	1.57	270	3.60	42	0.56	1029	13.72	77	1.03	24	0.32
栃木県	-	-	19	0.40	21	0.44	49	1.02	74	1.54	19	0.40	575	11.98	39	0.81	31	0.65
群馬県	1	0.01	13	0.25	20	0.38	62	1.17	253	4.77	14	0.26	526	9.92	46	0.87	26	0.49
埼玉県	42	0.17	100	0.63	140	0.88	423	2.66	990	6.23	103	0.65	2958	18.60	177	1.11	93	0.58
千葉県	4	0.02	70	0.53	65	0.49	369	2.80	533	4.04	55	0.42	2556	19.36	117	0.89	55	0.42
東京都	36	0.09	209	0.80	118	0.45	569	2.19	1362	5.24	137	0.53	3859	14.84	83	0.32	105	0.40
神奈川県	87	0.25	109	0.48	105	0.46	477	2.10	924	4.07	114	0.50	3390	14.93	99	0.44	104	0.46
新潟県	17	0.19	82	1.44	52	0.91	214	3.75	196	3.44	20	0.35	974	17.09	59	1.04	44	0.77
富山県	17	0.35	6	0.21	19	0.66	40	1.38	136	4.69	6	0.21	626	21.59	37	1.28	12	0.41
石川県	1	0.02	3	0.10	18	0.62	59	2.03	99	3.41	14	0.48	827	28.52	30	1.03	9	0.31
福井県	3	0.08	23	1.00	11	0.48	34	1.48	132	5.74	8	0.35	607	26.39	17	0.74	13	0.57
山梨県	-	-	-	-	15	0.63	22	0.92	57	2.38	17	0.71	196	8.17	28	1.17	4	0.17
長野県	-	-	7	0.13	27	0.50	84	1.56	286	5.30	25	0.46	288	5.33	170	3.15	14	0.26
岐阜県	7	0.08	8	0.15	21	0.40	46	0.87	134	2.53	6	0.11	645	12.17	37	0.70	17	0.32
静岡県	25	0.18	14	0.16	60	0.67	132	1.48	402	4.52	17	0.19	1327	14.91	81	0.91	37	0.42
愛知県	14	0.07	46	0.25	76	0.42	287	1.58	634	3.48	32	0.18	2921	16.05	214	1.18	75	0.41
三重県	2	0.03	8	0.18	14	0.32	72	1.64	208	4.73	12	0.27	599	13.61	26	0.59	17	0.39
滋賀県	5	0.09	5	0.16	30	0.94	45	1.41	127	3.97	3	0.09	563	17.59	67	2.09	8	0.25
京都府	3	0.02	7	0.09	29	0.38	89	1.16	299	3.88	26	0.34	794	10.31	97	1.26	20	0.26
大阪府	13	0.04	116	0.59	134	0.68	460	2.34	862	4.38	68	0.35	1697	8.61	216	1.10	84	0.43
兵庫県	14	0.07	41	0.32	70	0.54	172	1.33	553	4.29	32	0.25	2307	17.88	131	1.02	50	0.39
奈良県	2	0.04	6	0.18	27	0.79	59	1.74	141	4.15	11	0.32	371	10.91	31	0.91	23	0.68
和歌山県	-	-	7	0.23	5	0.17	33	1.10	101	3.37	7	0.23	329	10.97	17	0.57	16	0.53
鳥取県	-	-	4	0.21	25	1.32	56	2.95	75	3.95	4	0.21	340	17.89	24	1.26	8	0.42
島根県	1	0.03	1	0.05	3	0.14	22	1.00	101	4.59	3	0.14	266	12.09	5	0.23	11	0.50
岡山県	1	0.01	4	0.07	43	0.80	57	1.06	244	4.52	14	0.26	457	8.46	17	0.31	21	0.39
広島県	-	-	15	0.21	61	0.86	105	1.48	359	5.06	18	0.25	777	10.94	25	0.35	32	0.45
山口県	6	0.09	15	0.33	17	0.37	68	1.48	180	3.91	10	0.22	778	16.91	21	0.46	28	0.61
徳島県	2	0.05	6	0.26	10	0.43	17	0.74	117	5.09	6	0.26	176	7.65	12	0.52	13	0.57
香川県	-	-	3	0.11	20	0.71	33	1.18	170	6.07	3	0.11	596	21.29	34	1.21	23	0.82
愛媛県	8	0.13	15	0.41	22	0.59	70	1.89	270	7.30	14	0.38	732	19.78	35	0.95	20	0.54
高知県	-	-	17	0.57	11	0.37	50	1.67	66	2.20	10	0.33	338	11.27	31	1.03	14	0.47
福岡県	41	0.21	93	0.78	104	0.87	391	3.26	602	5.02	78	0.65	1257	10.48	208	1.73	76	0.63
佐賀県	2	0.05	8	0.35	19	0.83	38	1.65	53	2.30	3	0.13	210	9.13	20	0.87	18	0.78
長崎県	7	0.10	20	0.45	17	0.39	67	1.52	137	3.11	16	0.36	355	8.07	66	1.50	23	0.52
熊本県	2	0.03	30	0.60	23	0.46	88	1.76	286	5.72	11	0.22	460	9.20	30	0.60	38	0.76
大分県	3	0.05	13	0.36	38	1.06	61	1.69	269	7.47	13	0.36	196	5.44	29	0.81	26	0.72
宮崎県	1	0.02	41	1.14	53	1.47	70	1.94	196	5.44	5	0.14	63	1.75	33	0.92	33	0.92
鹿児島県	-	-	46	0.85	66	1.22	98	1.81	237	4.39	25	0.46	201	3.72	41	0.76	36	0.67
沖縄県	523	9.02	375	11.03	65	1.91	34	1.00	95	2.79	22	0.65	66	1.94	15	0.44	8	0.24

\*髄膜炎菌、肺炎球菌、インフルエンザ菌を原因として同定された場合を除く。  
 \*\*オウム病を除く。  
 \*\*\*病原体がロタウイルスであるものに限る。2013年10月14日より届出対象疾患となりました。

報告数・定点当り報告数, 疾病・都道府県別

2019年第28週

	ヘルパンギーナ		流行性耳下腺炎		急性出血性結膜炎		流行性角結膜炎		細菌性髄膜炎*		無菌性髄膜炎		マイコプラズマ肺炎		クラミジア肺炎**		感染性胃腸炎(ロタウイルス)***	
	報告数	定点当り	報告数	定点当り	報告数	定点当り	報告数	定点当り	報告数	定点当り	報告数	定点当り	報告数	定点当り	報告数	定点当り	報告数	定点当り
総数	9104	2.88	402	0.13	5	0.01	497	0.71	11	0.02	27	0.06	72	0.15	1	0.00	30	0.06
北海道	72	0.52	10	0.07	-	-	16	0.55	-	-	-	-	9	0.41	-	-	6	0.27
青森県	37	0.88	13	0.31	-	-	2	0.18	-	-	-	-	6	1.00	-	-	3	0.50
岩手県	9	0.23	3	0.08	-	-	5	0.36	-	-	1	0.05	-	-	-	-	-	-
宮城県	74	1.28	11	0.19	-	-	4	0.33	-	-	-	-	4	0.33	-	-	-	-
秋田県	7	0.20	2	0.06	-	-	1	0.14	1	0.13	-	-	1	0.13	-	-	1	0.13
山形県	64	2.13	1	0.03	-	-	-	-	-	-	-	-	4	0.40	-	-	2	0.20
福島県	133	2.66	6	0.12	-	-	14	1.08	-	-	-	-	-	-	-	-	-	-
茨城県	340	4.53	12	0.16	-	-	22	1.29	-	-	-	-	3	0.25	-	-	-	-
栃木県	233	4.85	6	0.13	-	-	3	0.25	-	-	-	-	2	0.29	-	-	-	-
群馬県	216	4.08	9	0.17	-	-	8	0.53	-	-	-	-	1	0.11	-	-	-	-
埼玉県	679	4.27	31	0.19	2	0.05	30	0.75	-	-	2	0.18	1	0.09	-	-	1	0.09
千葉県	388	2.94	15	0.11	-	-	20	0.57	-	-	2	0.22	-	-	-	-	2	0.22
東京都	1179	4.53	33	0.13	-	-	9	0.24	1	0.04	1	0.04	2	0.08	-	-	1	0.04
神奈川県	752	3.31	48	0.21	-	-	79	1.55	-	-	-	-	2	0.20	-	-	-	-
新潟県	192	3.37	4	0.07	1	0.10	1	0.10	1	0.08	-	-	3	0.23	-	-	-	-
富山県	109	3.76	-	-	-	-	-	-	-	-	1	0.20	-	-	-	-	-	-
石川県	147	5.07	2	0.07	-	-	-	-	-	-	-	-	1	0.20	-	-	-	-
福井県	82	3.57	4	0.17	-	-	3	1.00	1	0.17	-	-	3	0.50	1	0.17	3	0.50
山梨県	30	1.25	3	0.13	-	-	9	1.00	1	0.10	1	0.10	2	0.20	-	-	-	-
長野県	58	1.07	-	-	-	-	2	0.18	-	-	-	-	-	-	-	-	3	0.27
岐阜県	94	1.77	6	0.11	-	-	2	0.18	-	-	-	-	-	-	-	-	-	-
静岡県	275	3.09	16	0.18	-	-	7	0.32	-	-	-	-	3	0.30	-	-	-	-
愛知県	581	3.19	17	0.09	-	-	13	0.37	-	-	2	0.13	1	0.07	-	-	-	-
三重県	204	4.64	2	0.05	-	-	-	-	-	-	-	-	-	-	-	-	-	-
滋賀県	98	3.06	4	0.13	-	-	2	0.25	-	-	-	-	-	-	-	-	-	-
京都府	125	1.62	4	0.05	-	-	8	0.44	-	-	4	0.57	-	-	-	-	1	0.14
大阪府	443	2.25	24	0.12	-	-	19	0.37	-	-	3	0.19	1	0.06	-	-	1	0.06
兵庫県	312	2.42	9	0.07	-	-	26	0.74	-	-	-	-	-	-	-	-	-	-
奈良県	85	2.50	1	0.03	-	-	7	0.70	1	0.17	-	-	-	-	-	-	1	0.17
和歌山県	82	2.73	3	0.10	-	-	-	-	-	-	-	-	2	0.18	-	-	1	0.09
鳥取県	58	3.05	1	0.05	-	-	3	0.60	-	-	-	-	1	0.20	-	-	2	0.40
島根県	18	0.82	3	0.14	-	-	-	-	1	0.13	2	0.25	-	-	-	-	-	-
岡山県	107	1.98	2	0.04	2	0.17	7	0.58	1	0.20	-	-	1	0.20	-	-	-	-
広島県	202	2.85	21	0.30	-	-	19	1.00	1	0.05	-	-	3	0.14	-	-	-	-
山口県	280	6.09	7	0.15	-	-	4	0.44	-	-	-	-	2	0.22	-	-	-	-
徳島県	40	1.74	-	-	-	-	5	1.25	-	-	-	-	1	0.14	-	-	-	-
香川県	123	4.39	6	0.21	-	-	3	0.60	-	-	1	0.20	1	0.20	-	-	-	-
愛媛県	138	3.73	6	0.16	-	-	21	2.63	-	-	-	-	-	-	-	-	-	-
高知県	95	3.17	1	0.03	-	-	-	-	-	-	-	-	4	0.50	-	-	-	-
福岡県	401	3.34	24	0.20	-	-	41	1.58	1	0.07	-	-	1	0.07	-	-	-	-
佐賀県	76	3.30	-	-	-	-	2	0.50	1	0.17	1	0.17	-	-	-	-	-	-
長崎県	52	1.18	6	0.14	-	-	1	0.13	-	-	1	0.08	1	0.08	-	-	2	0.17
熊本県	178	3.56	13	0.26	-	-	27	3.00	-	-	3	0.20	2	0.13	-	-	-	-
大分県	87	2.42	7	0.19	-	-	5	1.00	-	-	-	-	1	0.09	-	-	-	-
宮崎県	65	1.81	3	0.08	-	-	7	1.17	-	-	-	-	-	-	-	-	-	-
鹿児島県	58	1.07	2	0.04	-	-	9	1.29	-	-	-	-	1	0.08	-	-	-	-
沖縄県	26	0.76	1	0.03	-	-	31	3.44	-	-	2	0.29	2	0.29	-	-	-	-

報告数・疾病・都道府県別  
 2019年第28週

	インフルエンザ (入院患者)
	報告数
総 数	13
北海道	1
青森県	-
岩手県	-
宮城県	-
秋田県	-
山形県	-
福島県	-
茨城県	-
栃木県	-
群馬県	-
埼玉県	-
千葉県	1
東京都	1
神奈川県	-
新潟県	-
富山県	-
石川県	-
福井県	-
山梨県	-
長野県	-
岐阜県	-
静岡県	-
愛知県	-
三重県	-
滋賀県	-
京都府	-
大阪府	-
兵庫県	-
奈良県	-
和歌山県	-
鳥取県	-
島根県	-
岡山県	-
広島県	-
山口県	-
徳島県	-
香川県	-
愛媛県	-
高知県	-
福岡県	-
佐賀県	-
長崎県	1
熊本県	-
大分県	-
宮崎県	-
鹿児島県	-
沖縄県	9

**獣医師が届出を行う感染症と対象動物**

注)2017年第16週より報告数は頭数を示しています〔鳥インフルエンザ(H5N1又はH7N9)の鳥類を除く〕。

報告数・累積報告数, 疾病・都道府県別

2019年第28週

	エボラ出血熱		マールブルグ病		ペスト		重症急性呼吸器症候群(SARS)						細菌性赤痢		ウエストナイル熱		エキノコックス症	
	サル		サル		プレーリードッグ	イタチアナグマ		タヌキ		ハクビシン		サル		鳥類		犬		
	報告数	累積	報告数	累積	報告数	累積	報告数	累積	報告数	累積	報告数	累積	報告数	累積	報告数	累積	報告数	累積
総 数	-	-	-	-	-	-	-	-	-	-	-	-	4	5	-	-	-	2
北海道	-	-	-	-	-	-	-	-	-	-	-	-	-	-	-	-	-	2
青森県	-	-	-	-	-	-	-	-	-	-	-	-	-	-	-	-	-	-
岩手県	-	-	-	-	-	-	-	-	-	-	-	-	-	-	-	-	-	-
宮城県	-	-	-	-	-	-	-	-	-	-	-	-	-	-	-	-	-	-
秋田県	-	-	-	-	-	-	-	-	-	-	-	-	-	-	-	-	-	-
山形県	-	-	-	-	-	-	-	-	-	-	-	-	-	-	-	-	-	-
福島県	-	-	-	-	-	-	-	-	-	-	-	-	-	-	-	-	-	-
茨城県	-	-	-	-	-	-	-	-	-	-	-	-	-	-	-	-	-	-
栃木県	-	-	-	-	-	-	-	-	-	-	-	-	-	-	-	-	-	-
群馬県	-	-	-	-	-	-	-	-	-	-	-	-	-	-	-	-	-	-
埼玉県	-	-	-	-	-	-	-	-	-	-	-	-	-	-	-	-	-	-
千葉県	-	-	-	-	-	-	-	-	-	-	-	-	-	-	-	-	-	-
東京都	-	-	-	-	-	-	-	-	-	-	-	-	-	-	-	-	-	-
神奈川県	-	-	-	-	-	-	-	-	-	-	-	-	1	-	-	-	-	-
新潟県	-	-	-	-	-	-	-	-	-	-	-	-	-	-	-	-	-	-
富山県	-	-	-	-	-	-	-	-	-	-	-	-	-	-	-	-	-	-
石川県	-	-	-	-	-	-	-	-	-	-	-	-	-	-	-	-	-	-
福井県	-	-	-	-	-	-	-	-	-	-	-	-	-	-	-	-	-	-
山梨県	-	-	-	-	-	-	-	-	-	-	-	-	-	-	-	-	-	-
長野県	-	-	-	-	-	-	-	-	-	-	-	-	-	-	-	-	-	-
岐阜県	-	-	-	-	-	-	-	-	-	-	-	-	-	-	-	-	-	-
静岡県	-	-	-	-	-	-	-	-	-	-	-	-	-	-	-	-	-	-
愛知県	-	-	-	-	-	-	-	-	-	-	-	-	-	-	-	-	-	-
三重県	-	-	-	-	-	-	-	-	-	-	-	-	-	-	-	-	-	-
滋賀県	-	-	-	-	-	-	-	-	-	-	-	-	-	-	-	-	-	-
京都府	-	-	-	-	-	-	-	-	-	-	-	-	-	-	-	-	-	-
大阪府	-	-	-	-	-	-	-	-	-	-	-	-	-	-	-	-	-	-
兵庫県	-	-	-	-	-	-	-	-	-	-	-	-	-	-	-	-	-	-
奈良県	-	-	-	-	-	-	-	-	-	-	-	-	-	-	-	-	-	-
和歌山県	-	-	-	-	-	-	-	-	-	-	-	-	4	4	-	-	-	-
鳥取県	-	-	-	-	-	-	-	-	-	-	-	-	-	-	-	-	-	-
島根県	-	-	-	-	-	-	-	-	-	-	-	-	-	-	-	-	-	-
岡山県	-	-	-	-	-	-	-	-	-	-	-	-	-	-	-	-	-	-
広島県	-	-	-	-	-	-	-	-	-	-	-	-	-	-	-	-	-	-
山口県	-	-	-	-	-	-	-	-	-	-	-	-	-	-	-	-	-	-
徳島県	-	-	-	-	-	-	-	-	-	-	-	-	-	-	-	-	-	-
香川県	-	-	-	-	-	-	-	-	-	-	-	-	-	-	-	-	-	-
愛媛県	-	-	-	-	-	-	-	-	-	-	-	-	-	-	-	-	-	-
高知県	-	-	-	-	-	-	-	-	-	-	-	-	-	-	-	-	-	-
福岡県	-	-	-	-	-	-	-	-	-	-	-	-	-	-	-	-	-	-
佐賀県	-	-	-	-	-	-	-	-	-	-	-	-	-	-	-	-	-	-
長崎県	-	-	-	-	-	-	-	-	-	-	-	-	-	-	-	-	-	-
熊本県	-	-	-	-	-	-	-	-	-	-	-	-	-	-	-	-	-	-
大分県	-	-	-	-	-	-	-	-	-	-	-	-	-	-	-	-	-	-
宮崎県	-	-	-	-	-	-	-	-	-	-	-	-	-	-	-	-	-	-
鹿児島県	-	-	-	-	-	-	-	-	-	-	-	-	-	-	-	-	-	-
沖縄県	-	-	-	-	-	-	-	-	-	-	-	-	-	-	-	-	-	-



報告数・累積報告数, 疾病・都道府県別 2019年第28週

	結核		鳥インフルエンザ(H5N1又はH7N9)		中東呼吸器症候群(MERS)	
	サル		鳥類		ヒトコブラクダ	
	報告数	累積	報告数	累積	報告数	累積
総数	-	-	-	-	-	-
北海道	-	-	-	-	-	-
青森県	-	-	-	-	-	-
岩手県	-	-	-	-	-	-
宮城県	-	-	-	-	-	-
秋田県	-	-	-	-	-	-
山形県	-	-	-	-	-	-
福島県	-	-	-	-	-	-
茨城県	-	-	-	-	-	-
栃木県	-	-	-	-	-	-
群馬県	-	-	-	-	-	-
埼玉県	-	-	-	-	-	-
千葉県	-	-	-	-	-	-
東京都	-	-	-	-	-	-
神奈川県	-	-	-	-	-	-
新潟県	-	-	-	-	-	-
富山県	-	-	-	-	-	-
石川県	-	-	-	-	-	-
福井県	-	-	-	-	-	-
山梨県	-	-	-	-	-	-
長野県	-	-	-	-	-	-
岐阜県	-	-	-	-	-	-
静岡県	-	-	-	-	-	-
愛知県	-	-	-	-	-	-
三重県	-	-	-	-	-	-
滋賀県	-	-	-	-	-	-
京都府	-	-	-	-	-	-
大阪府	-	-	-	-	-	-
兵庫県	-	-	-	-	-	-
奈良県	-	-	-	-	-	-
和歌山県	-	-	-	-	-	-
鳥取県	-	-	-	-	-	-
島根県	-	-	-	-	-	-
岡山県	-	-	-	-	-	-
広島県	-	-	-	-	-	-
山口県	-	-	-	-	-	-
徳島県	-	-	-	-	-	-
香川県	-	-	-	-	-	-
愛媛県	-	-	-	-	-	-
高知県	-	-	-	-	-	-
福岡県	-	-	-	-	-	-
佐賀県	-	-	-	-	-	-
長崎県	-	-	-	-	-	-
熊本県	-	-	-	-	-	-
大分県	-	-	-	-	-	-
宮崎県	-	-	-	-	-	-
鹿児島県	-	-	-	-	-	-
沖縄県	-	-	-	-	-	-

感染症週報 第21巻 第28号 2019年7月26日発行  
 発行：国立感染症研究所  
 厚生労働省健康局結核感染症課  
 事務局：国立感染症研究所感染症疫学センター  
 〒162-8640東京都新宿区戸山1-23-1  
 TEL：03-5285-1111  
 FAX：03-5285-1129  
 URL：<https://www.niid.go.jp/niid/ja/from-idsc.html>  
 <国立感染症研究所 感染症疫学センター>  
<https://www.mhlw.go.jp/>  
 <厚生労働省>  
<https://www.forth.go.jp/>  
 <旅行者のための海外感染症情報(厚生労働省検疫所)>

本週報は、感染症法に基づくものであり、全国の医療従事者、定点医療機関、保健所、保健所設置市、特別区、都道府県、地方衛生研究所、検疫所の皆様のご協力を得て、国立感染症研究所感染症疫学センターにおいて編集したものです。

また、本週報は速報性を重視しておりますので、今後調査などの結果に応じて、若干の変更が生じることがありますが、その場合には週報上にて訂正させていただきます。

「感染症の話」及び「読者のコーナー」の回答欄の内容に関する責は、それぞれの執筆者及び回答者に属しますが、内容に関するご質問、ご意見については事務局でお受けいたします。

なお、週報の内容について、学術的研究、あるいは公衆衛生活動にかかわる業務以外の目的においては、無断転載を禁じます。