

マークをクリックするとそのページを見ることができます



発生動向総覧
P.2-7

<第30週>手足口病の定点当たり報告数は増加し、過去5年間の同時期と比較してかなり多い / その他最新動向



注目すべき感染症

<今週は該当記事はありません>



感染症関連情報
P.8

病原体情報(速報記事) / 海外感染症情報 / その他



速報

<今週は該当記事はありません>



読者のコーナー

<今週は該当記事は
ありません>



グラフ総覧(第30週)

P.9-14



第30週のデータ

P.15-29



発生動向総覧

<第30週コメント> 7月31日集計分

◆全数報告の感染症

注意：これは当該週に診断された報告症例の集計です。しかし、迅速に情報還元するために期日を決めて集計を行いますので、当該週に診断された症例の報告が集計の期日以降に届くこともあります。それらについては一部を除いて発生動向総覧では扱いませんが、翌週あるいはそれ以降に、巻末の表の累積数に加えられることになります。

※感染経路、感染原因、感染地域については、確定あるいは推定として記載されていたものを示します。

1類感染症

報告なし

2類感染症

結核391例

3類感染症

腸管出血性大腸菌感染症147例(有症者96例、うちHUS 2例)

感染地域：国内129例、韓国4例、中国1例、国内・国外不明13例

国内の感染地域：群馬県11例、愛知県11例、北海道10例、埼玉
 県8例、大阪府8例、千葉県6例、福岡県
 6例、東京都5例、長野県5例、神奈川県4例、
 兵庫県4例、鹿児島県4例、岐阜県3例、静岡
 県3例、高知県3例、熊本県3例、宮城県2例、
 栃木県2例、和歌山県2例、岡山県2例、広島
 県2例、沖縄県2例、岩手県1例、福島県1例、
 富山県1例、福井県1例、京都府1例、山口県
 1例、愛媛県1例、佐賀県1例、長崎県1例、滋
 賀県/京都府1例、大阪府/京都府1例、国内
 (都道府県不明)12例

年齢群：0歳(2例)、1歳(6例)、2歳(6例)、3歳(10例)、4歳
 (6例)、5歳(3例)、7歳(2例)、8歳(3例)、9歳(3例)、
 10代(20例)、20代(24例)、30代(15例)、40代(15例)、
 50代(9例)、60代(16例)、70代(5例)、80代(2例)

血清型・毒素型：O157 VT1・VT2(30例)、O26 VT1(25例)、
 O157 VT2(23例)、O103 VT1(17例)、O111
 VT1(12例)、O111 VT1・VT2(3例)、O145
 VT2(2例)、O121 VT2(2例)、O18 VT2
 (1例)、O91 VT1(1例)、O157 VT1(1例)、
 O165 VT2(1例)、O157/O63 VT1(1例)、そ
 の他・不明(28例)

累積報告数：1,616例(有症者1,128例、うちHUS 38例、死亡
 1例)

4類感染症

- E型肝炎5例 感染地域(感染源): 岐阜県1例(不明)、愛知県1例(猪肉)、国内(都道府県不明)1例(不明)、インド1例(水)、国内・国外不明1例(不明)
- A型肝炎8例 感染地域: 北海道1例、茨城県1例、千葉県1例、東京都1例、愛知県1例、韓国1例、国内・国外不明2例
- 重症熱性血小板減少症候群3例
感染地域: 島根県1例、山口県1例、徳島県1例
年齢群: 50代(1例)、70代(1例)、80代(1例)
- チクングニア熱1例 感染地域: ミャンマー
- デング熱5例 感染地域: タイ2例、仏領ポリネシア1例、ベトナム1例、マレーシア/インドネシア1例
累積報告数: 182例(感染地域: 国外182例)
- 日本紅斑熱8例 感染地域: 静岡県2例、三重県2例、兵庫県1例、徳島県1例、愛媛県1例、福岡県1例
- マラリア1例 熱帯熱__感染地域: ガーナ
- レジオネラ症87例(肺炎型84例、ポンティアック型3例)
感染地域: 愛知県7例、埼玉県6例、宮城県5例、群馬県5例、千葉県4例、岐阜県4例、兵庫県4例、長野県3例、静岡県3例、茨城県2例、三重県2例、京都府2例、大阪府2例、北海道1例、山形県1例、福島県1例、栃木県1例、東京都1例、神奈川県1例、石川県1例、奈良県1例、島根県1例、広島県1例、山口県1例、徳島県1例、国内(都道府県不明)12例、タイ1例、ラオス1例、国内・国外不明12例
年齢群: 40代(5例)、50代(10例)、60代(30例)、70代(28例)、80代(12例)、90代以上(2例)
累積報告数: 1,159例

5類感染症

- アメーバ赤痢16例(腸管アメーバ症13例、腸管外アメーバ症3例)
感染地域: 東京都2例、宮城県1例、滋賀県1例、大阪府1例、国内(都道府県不明)4例、インドネシア1例、ブラジル1例、国内・国外不明5例
感染経路: 性的接触3例(同性間2例、異性間・同性間不明1例)、経口感染3例、その他・不明10例
- ウイルス性肝炎7例 B型5例__感染経路: 性的接触4例(異性間2例、同性間1例、異性間・同性間不明1例)、不明1例
EBウイルス1例__感染経路: 唾液の接触
サイトメガロウイルス1例__感染経路: 不明
- カルバペネム耐性腸内細菌科細菌感染症31例
菌検出検体: 尿12例、喀痰5例、血液4例、胆汁4例、膿2例、髄液1例、便1例、浸出液1例、膝液1例

- 菌種: *K. aerogenes* 10例、*E. cloacae* 8例、*K. pneumoniae* 3例、*E. coli* 1例、その他・不明9例
 感染経路: 以前からの保菌14例、医療器具関連3例、その他・不明14例
- 急性弛緩性麻痺3例 病原体不明3例__年齢群: 1歳(2例)、10代(1例)
 急性脳炎13例 単純ヘルペスウイルス2例__年齢群: 70代(1例)、80代(1例)
 ヒトヘルペスウイルス1例__年齢群: 0歳
 エンテロウイルス属1例__年齢群: 2歳
 病原体不明9例__年齢群: 0歳(4例)、2歳(1例)、3歳(1例)、8歳(1例)、10代(1例)、20代(1例)
- 劇症型溶血性レンサ球菌感染症19例
 年齢群: 40代(1例. 死亡)、50代(2例)、60代(5例. うち1例死亡)、70代(8例. うち3例死亡)、80代(2例)、90代以上(1例)
- 後天性免疫不全症候群16例(AIDS 4例、無症候9例、その他3例)
 感染地域: 国内14例、南アフリカ1例、国内・国外不明1例
 感染経路: 性的接触13例(異性間2例、同性間10例、異性/同性間1例)、不明3例
- ジアルジア症1例 感染地域: 岡山県
- 侵襲性インフルエンザ菌感染症8例(菌検出検体: 血液7例、胸水1例)
 年齢群: 20代(1例)、50代(1例)、60代(2例)、70代(1例)、80代(3例)
- 侵襲性肺炎球菌感染症15例(菌検出検体: 血液11例、血液/髄液3例、髄液1例)
 年齢群: 1歳(1例)、2歳(1例)、3歳(1例)、10代(2例)、50代(1例)、60代(3例)、70代(5例)、90代以上(1例)
- 水痘(入院例に限る)9例(検査診断例6例、臨床診断例3例)
 年齢群: 4歳(1例)、20代(2例)、30代(4例)、40代(1例)、70代(1例)
- 梅毒85例(早期顕症I期26例、早期顕症II期29例、晩期顕症1例、無症候29例)
 累積報告数: 3,781例
- 播種性クリプトコックス症3例
 菌検出検体: 血液/髄液2例、髄液1例
 感染地域: 栃木県1例、神奈川県1例、徳島県1例
 年齢群: 70代(2例)、80代(1例)
- 破傷風2例 年齢群: 40代(1例)、80代(1例)
- バンコマイシン耐性腸球菌感染症1例
 遺伝子型: *vanA*__菌検出検体: 尿
- 百日咳271例(うち、LAMP法等病原遺伝子検出156例)
 年齢群: 0歳(10例)、1歳(4例)、2歳(1例)、3歳(2例)、4歳(4例)、5歳(7例)、6歳(10例)、7歳(18例)、8歳(26例)、9歳(33例)、10代(105例)、20代(5例)、30代(10例)、40代(13例)、50代(8例)、60代(10例)、70代(3例)、80代(2例)

風しん29例〔風しん(検査診断例26例、臨床診断例3例)〕

感染地域：東京都11例、神奈川県2例、愛媛県2例、大阪府1例、
国内(都道府県不明)5例、中国1例、国内・国外不明
7例

年齢群：15～19歳(1例)、20～24歳(4例)、25～29歳(7例)、
30～34歳(3例)、35～39歳(1例)、40代(10例)、50代
(3例)

累積報告数：2,038例〔風しん(検査診断例1,951例、臨床診断例
87例)〕

麻しん4例〔麻しん(検査診断例4例)〕

感染地域：大阪府1例、国内(都道府県不明)1例、ウクライナ
1例、国内・国外不明1例

年齢群：15～19歳(1例)、20～24歳(1例)、25～29歳(1例)、
40代(1例)

累積報告数：668例〔麻しん(検査診断例456例、臨床診断例
40例)、修飾麻しん172例〕

薬剤耐性アシネトバクター感染症1例

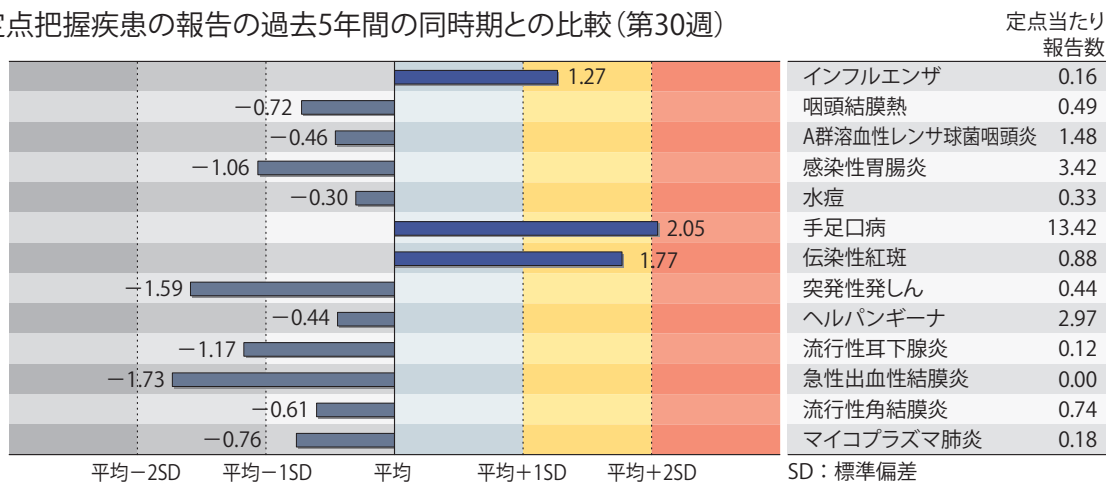
菌検出検体：喀痰

(補) 他に侵襲性インフルエンザ菌感染症1例、風しん1例の報告があったが削除予定。また、2018年第30週から2019年第29週までに診断されたものの報告遅れとして、腸管出血性大腸菌感染症8例〔血清型・毒素型：O157 VT1・VT2(3例)、O25 VT2(1例)、O111 VT1(1例)、O103 VT1(1例)、O157 VT2(1例)、O26 VT1(1例)〕、エキノコックス症1例(多包条虫__感染地域：北海道)、重症熱性血小板減少症候群1例(感染地域：広島県__年齢群：70代)、デング熱1例(感染地域：モルディブ)、日本紅斑熱4例(感染地域：広島県4例)、ライム病2例(感染地域：北海道2例)、レジオネラ症5例(感染地域：沖縄県3例、岩手県1例、東京都1例)、レプトスピラ症1例(感染地域：沖縄県__感染源：川)、カルバペネム耐性腸内細菌科細菌感染症21例(菌種：*K. aerogenes* 8例、*E. cloacae* 4例、*E. coli* 2例、*K. pneumoniae* 1例、その他・不明6例)、急性脳炎3例(インフルエンザウイルスA型1例__年齢群：5歳、コクサッキーウイルスA群6型1例__年齢群：1歳、病原体不明1例__年齢群：5歳)、劇症型溶血性レンサ球菌感染症6例〔年齢群：50代(1例、死亡)、60代(2例、うち1例死亡)、70代(2例)、80代(1例)〕、水痘(入院例に限る)1例(年齢群：20代)、梅毒45例(早期顕症I期14例、早期顕症II期17例、晩期顕症2例、無症候12例)、播種性クリプトコックス症3例〔感染地域：大阪府1例、兵庫県1例、国内(都道府県不明)1例、年齢群：60代(1例)、70代(1例)、80代(1例)〕、バンコマイシン耐性腸球菌感染症1例(遺伝子型：不明__菌検出検体：尿)、百日咳120例〔うち、LAMP法等病原遺伝子検出60例__年齢群：0歳(3例)、1歳(1例)、2歳(4例)、4歳(1例)、5歳(3例)、6歳(5例)、7歳(14例)、8歳(10例)、9歳(10例)、10代(42例)、20代(3例)、30代(10例)、40代(3例)、50代(3例)、60代(4例)、70代(3例)、80代(1例)〕、風しん5例〔風しん(検査診断例5例)__感染地域：東京都2例、埼玉県1例、国内(都道府県不明)1例、国内・国外不明1例、年齢群：20代(2例)、40代(3例)〕、麻しん3例〔麻しん(検査診断例3例)__感染地域：兵庫県2例、国内・国外不明1例、年齢群：2歳(1例)、10代(1例)、30代(1例)〕などの報告があった。

◆定点把握の対象となる5類感染症

全国の指定された医療機関(定点)から報告され、疾患により小児科定点(約3,000カ所)、インフルエンザ(小児科・内科)定点(約5,000カ所)、眼科定点(約600カ所)、基幹定点(約500カ所)に分かれています。また、定点当たり報告数は、報告数/定点医療機関数です(増減の目安は小数点第3位以下を含む)。

定点把握疾患の報告の過去5年間の同時期との比較(第30週)



当該週と過去5年間の平均(過去5年間の前週、当該週、後週の合計15週の平均)との差をグラフ上に表現した。

インフルエンザ

定点当たり報告数は減少したが、過去5年間の同時期(前週、当該週、後週)と比較してやや多い。都道府県別の上位3位は沖縄県(6.76)、新潟県(0.41)、愛媛県(0.38)である。基幹定点からのインフルエンザ入院サーベイランスにおける報告数は4例と前週と比較して減少し、3県から報告があった。

小児科定点報告疾患(主なもの)

RSウイルス感染症の定点当たり報告数は第24週以降増加が続いている。都道府県別の上位3位は沖縄県(6.38)、宮崎県(4.06)、福島県(2.56)である。

咽頭結膜熱の定点当たり報告数は増加した。都道府県別の上位3位は沖縄県(1.85)、宮崎県(1.83)、鹿児島県(1.20)である。

A群溶血性レンサ球菌咽頭炎の定点当たり報告数は第23週以降減少が続いている。都道府県別の上位3位は福岡県(3.34)、鳥取県(2.95)、山形県(2.52)である。

感染性胃腸炎の定点当たり報告数は増加した。都道府県別の上位3位は大分県(7.11)、愛媛県(6.00)、福井県(5.39)である。

手足口病の定点当たり報告数は増加し、過去5年間の同時期と比較してかなり多い。都道府県別の上位3位は宮城県(31.31)、山形県(29.28)、群馬県(26.41)である。

伝染性紅斑の定点当たり報告数は減少したが、過去5年間の同時期と比較してやや多い。都道府県別の上位3位は長野県(3.00)、滋賀県(2.56)、富山県(2.10)である。

ヘルパンギーナの定点当たり報告数は増加した。都道府県別の上位3位は山形県(6.79)、新潟県(6.49)、栃木県(6.31)である。

流行性耳下腺炎の定点当たり報告数は増加した。都道府県別の上位3位は愛媛県(0.43)、大分県(0.33)、香川県(0.25)である。

基幹定点報告疾患

マイコプラズマ肺炎の定点当たり報告数は3週連続で増加した。都道府県別の上位3位は青森県(1.33)、宮城県(0.58)、奈良県(0.50)、高知県(0.50)である。

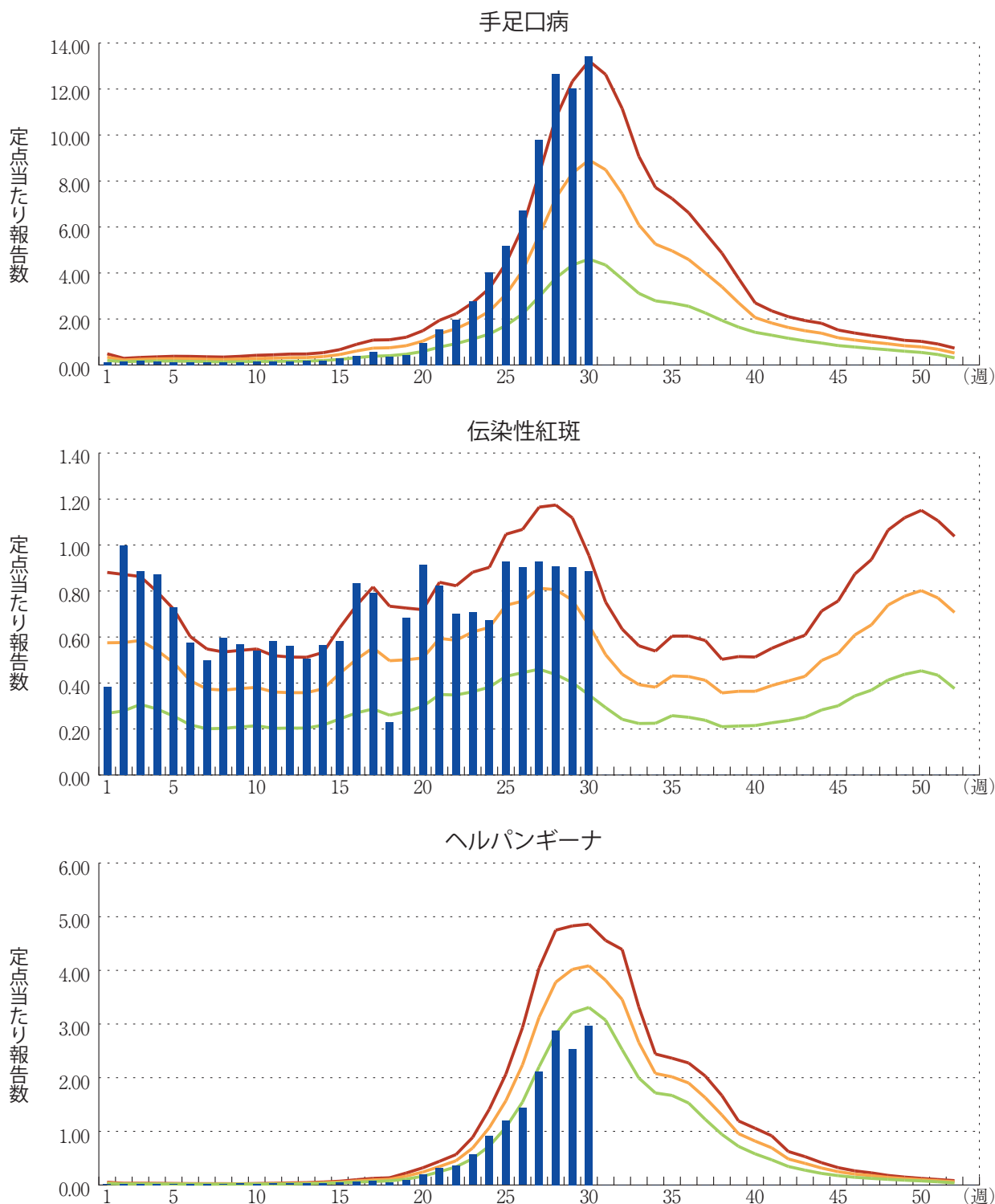
感染性胃腸炎(ロタウイルスに限る)の定点当たり報告数は第21週以降減少が続いている。8道県から12例報告があり、年齢別では0歳(2例)、1～4歳(5例)、5～9歳(4例)、40代(1例)であった。

図. 主要定点把握疾患の過去5年間との週別比較(2019年第30週)

青のバーで示す本年の定点当たり報告数が赤のラインを超えているときには、過去5年間の週と比較してかなり多いことを示す。



*過去5年間の平均：前週、当該週、後週の合計15週の平均





感染症関連情報

◆病原体情報

病原微生物検出情報(IASR)：<https://www.niid.go.jp/niid/ja/iasr.html>

<速報記事>

(7/25更新)

○茨城県内の地域医療を担う病院における *Bacillus cereus* 院内感染事例

<https://www.niid.go.jp/niid/ja/cereus-m/cereus-iasrs/8954-473p01.html>

◆海外感染症情報

厚生労働省検疫所(FORTH)：<https://www.forth.go.jp/>

○中東呼吸器症候群(MERS-CoV)－サウジアラビア王国

<https://www.forth.go.jp/topics/201907291345.html>

○フィリピンにおけるデング熱の流行にかかる情報

<https://www.forth.go.jp/topics/201907261518.html>

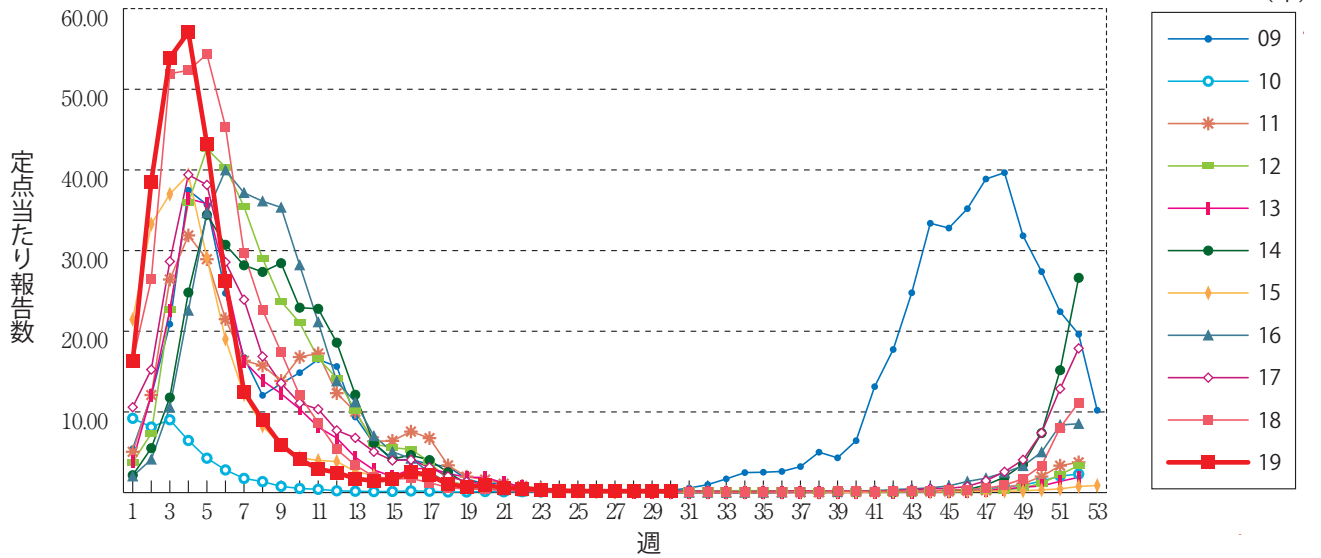
◆その他

○風疹急増に関する緊急情報(2019年7月31日現在)

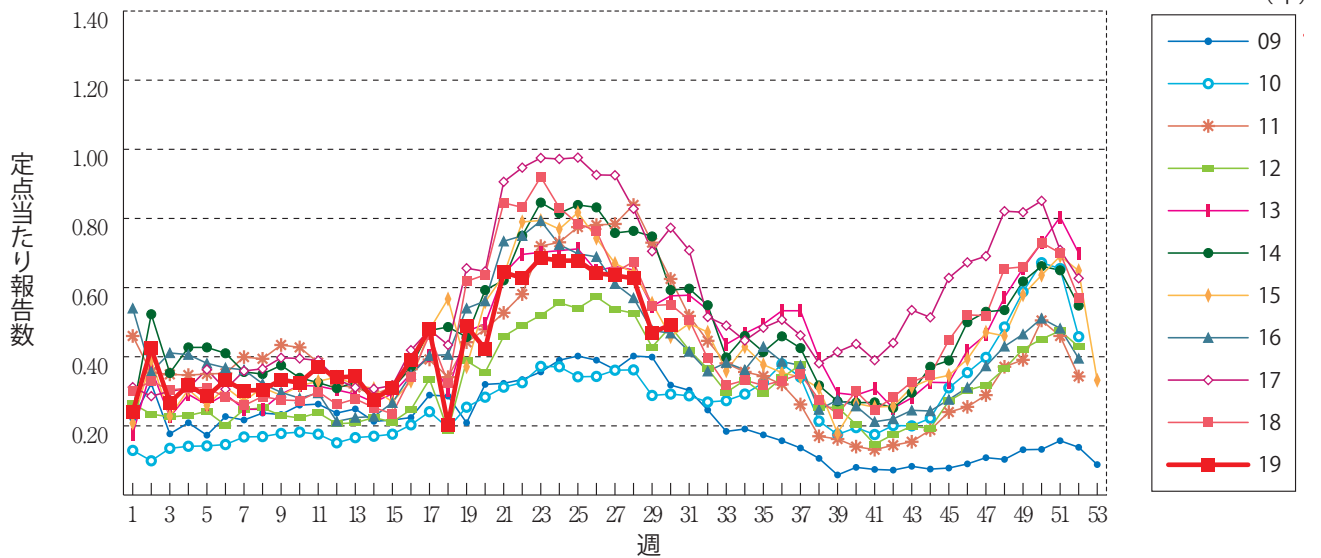
<https://www.niid.go.jp/niid/ja/rubella-m-111/rubella-top/2145-rubella-related/8278-rubella1808.html>

グラフ総覧(第30週)

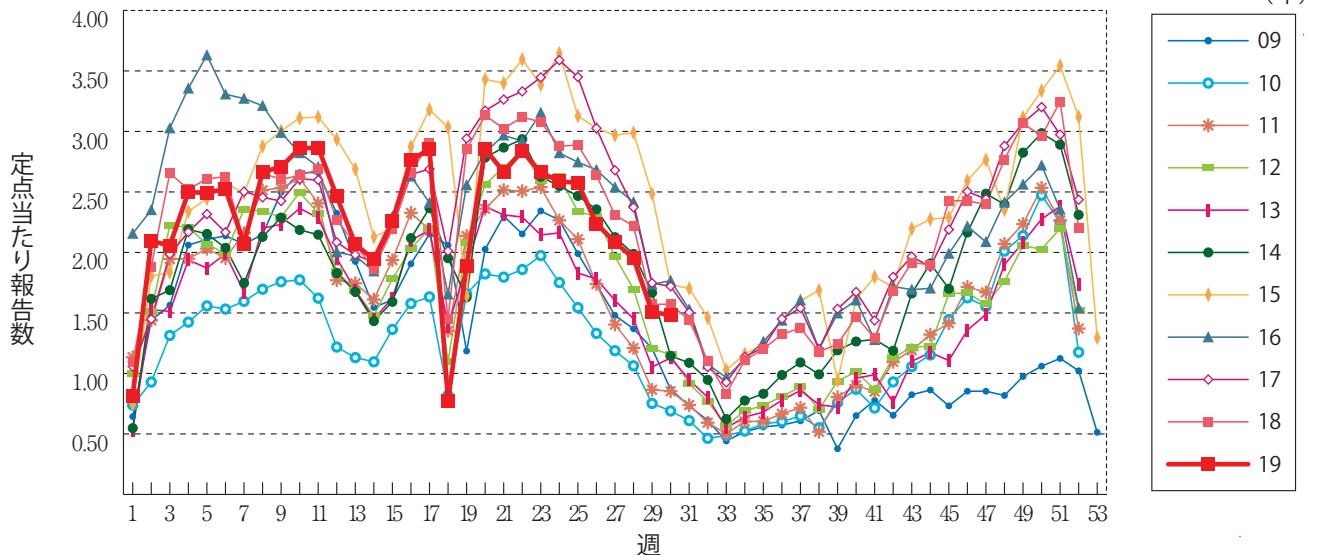
インフルエンザ



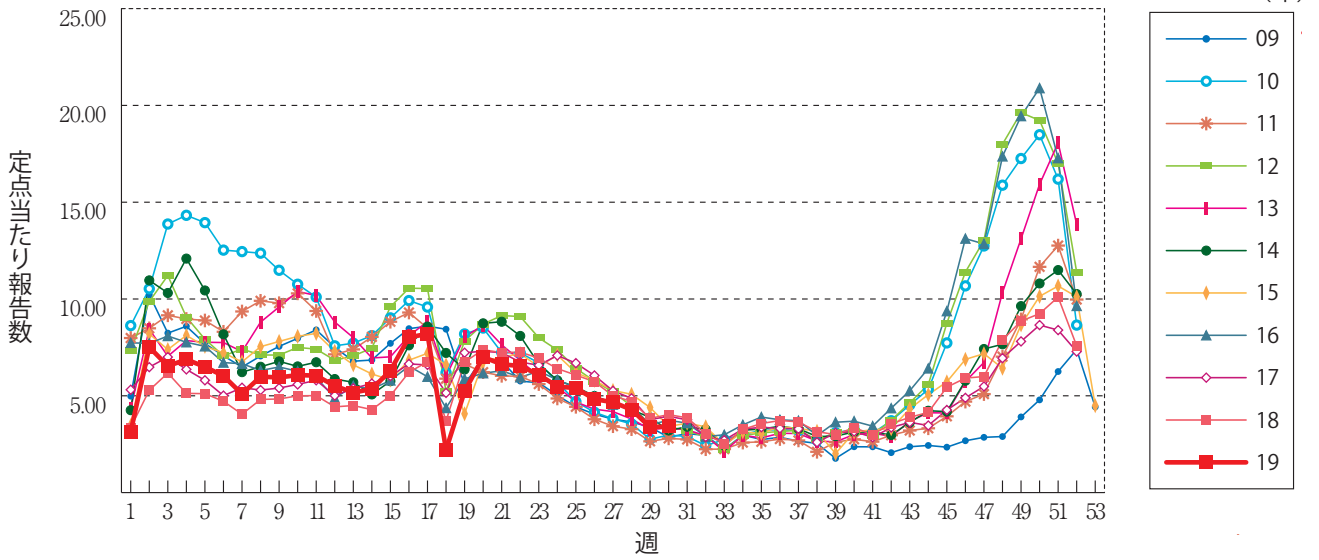
咽頭結膜熱



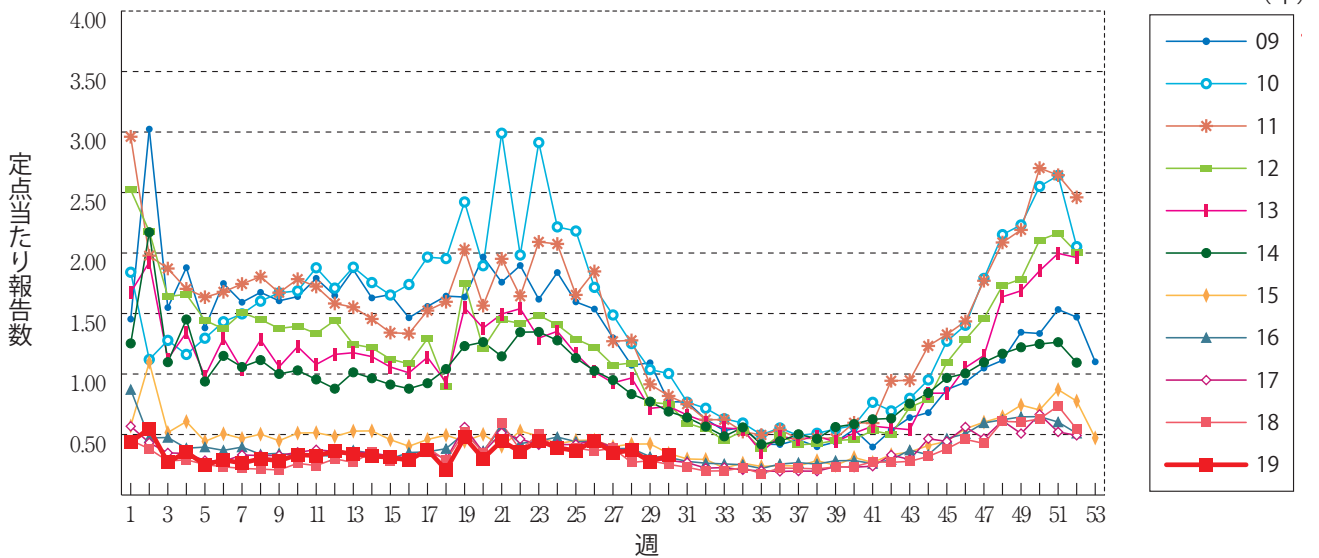
A群溶血性レンサ球菌咽頭炎



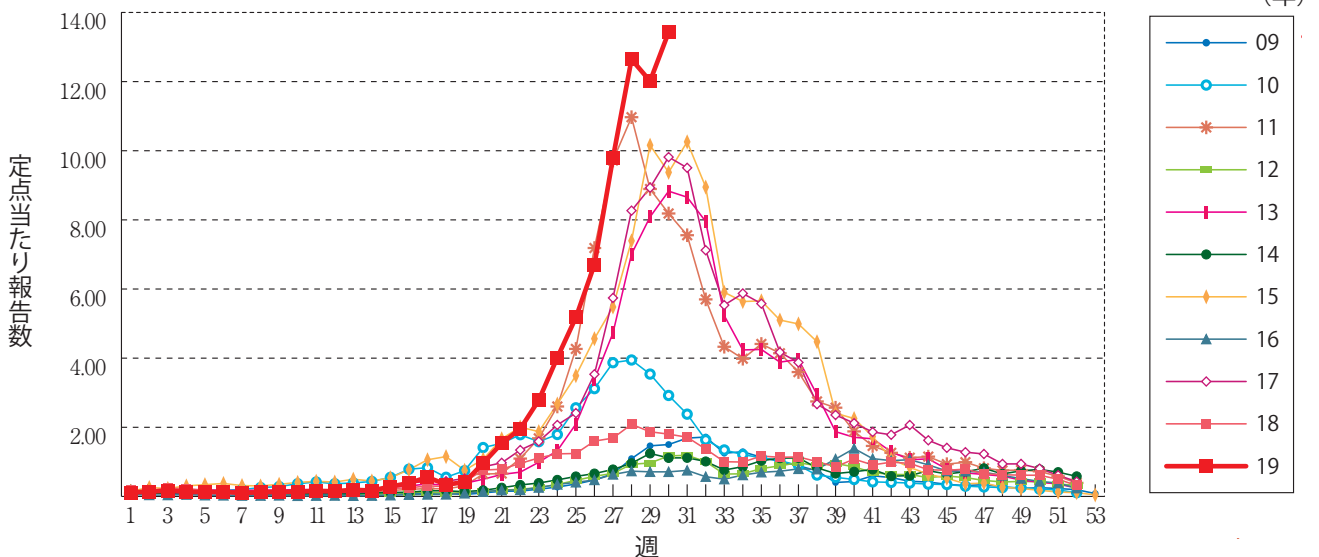
感染性胃腸炎



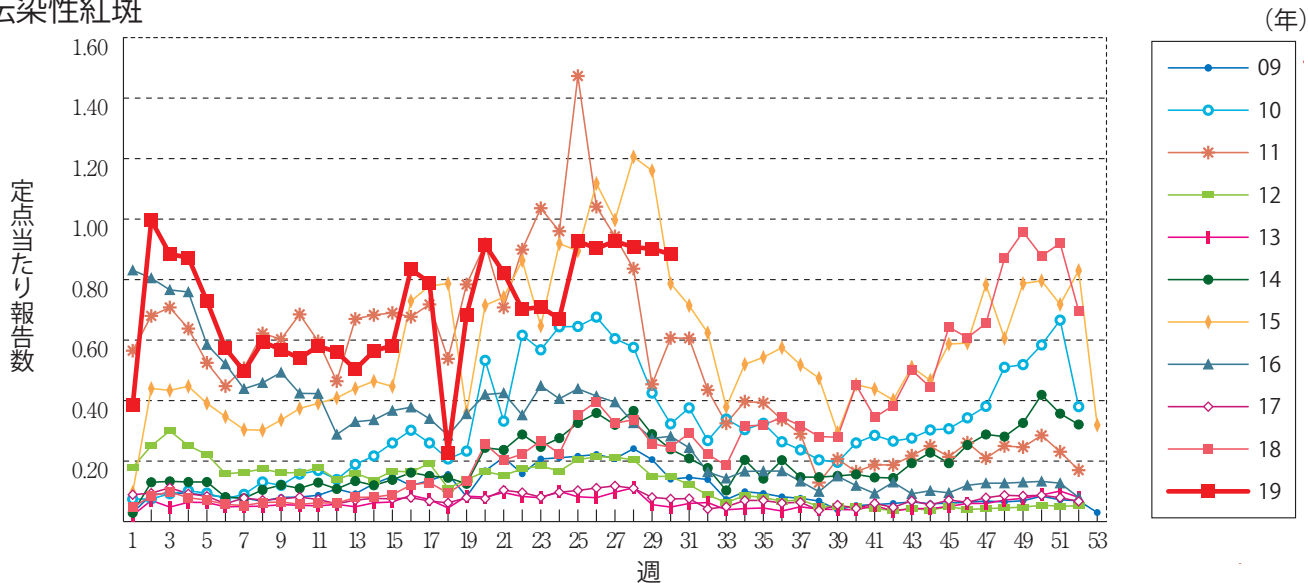
水痘



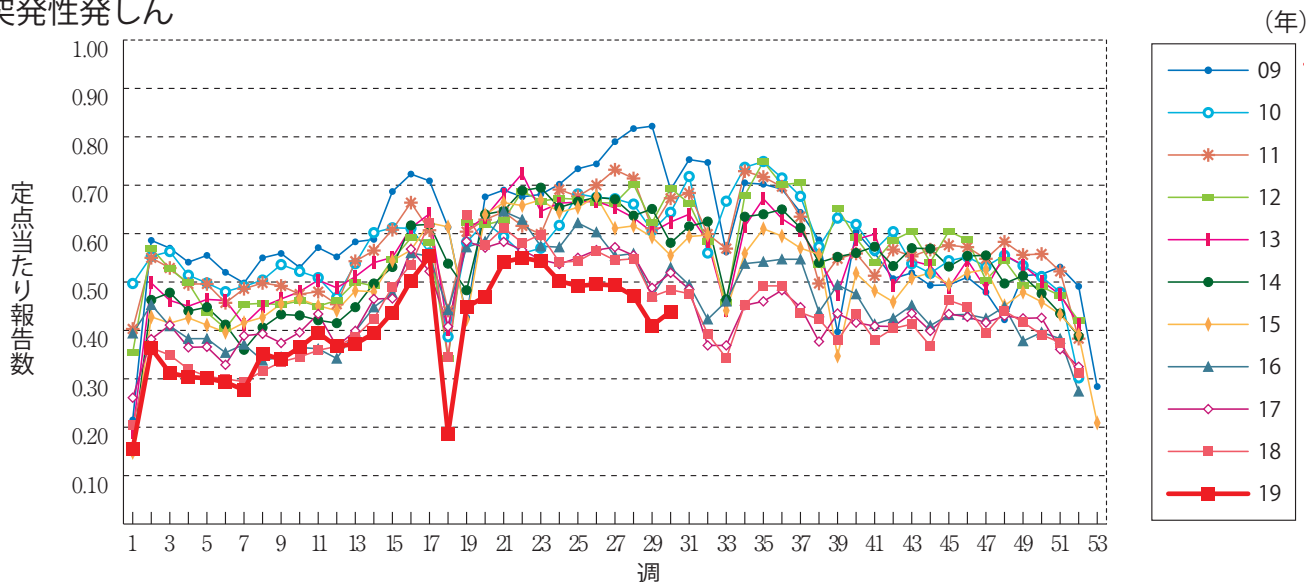
手足口病



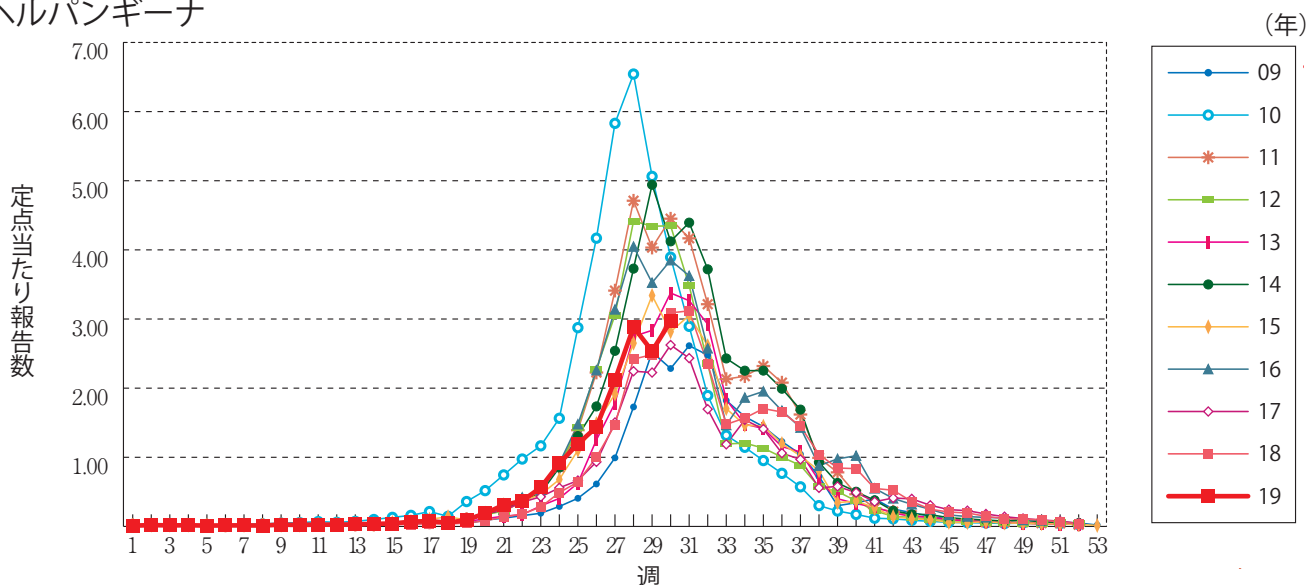
伝染性紅斑



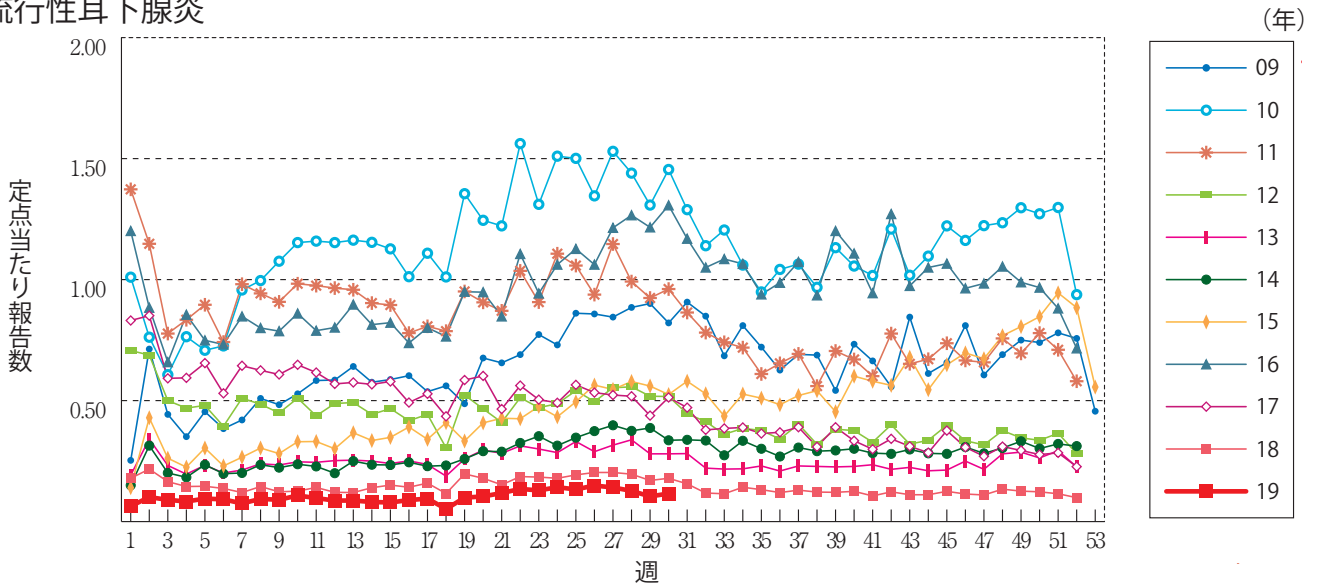
突発性発しん



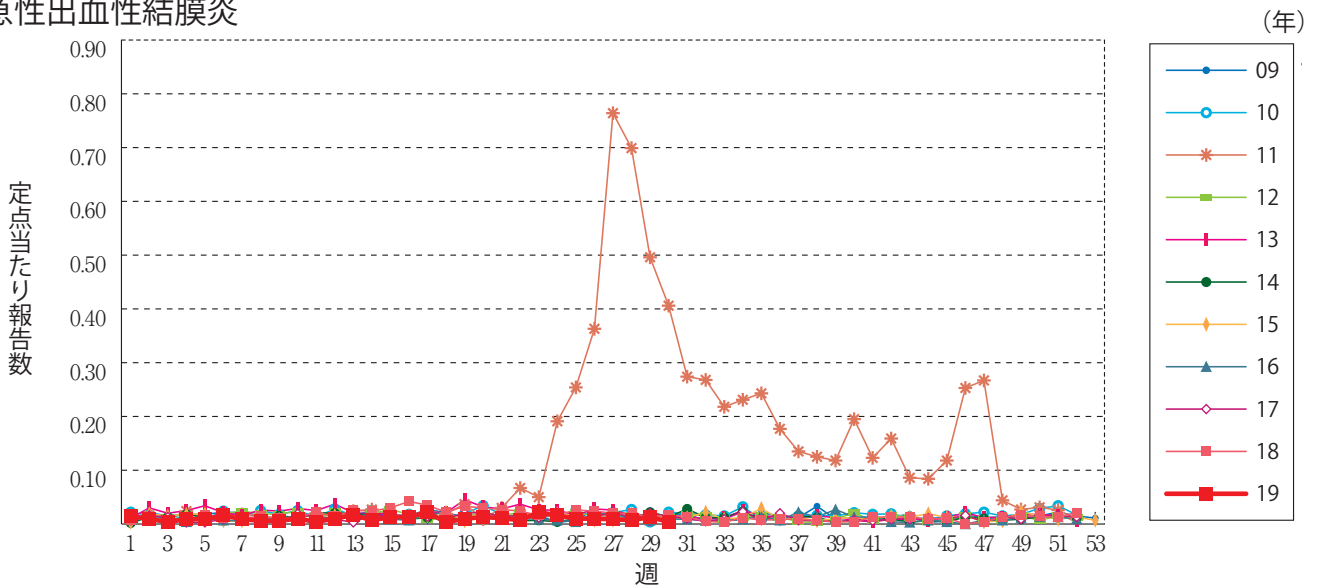
ヘルパンギーナ



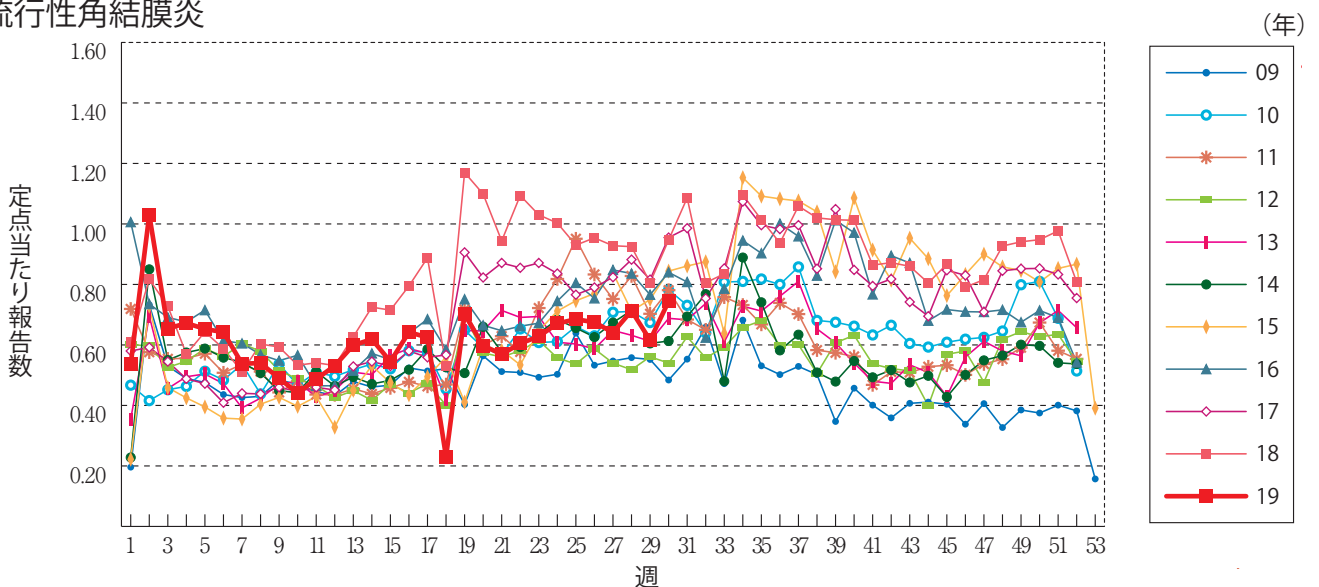
流行性耳下腺炎



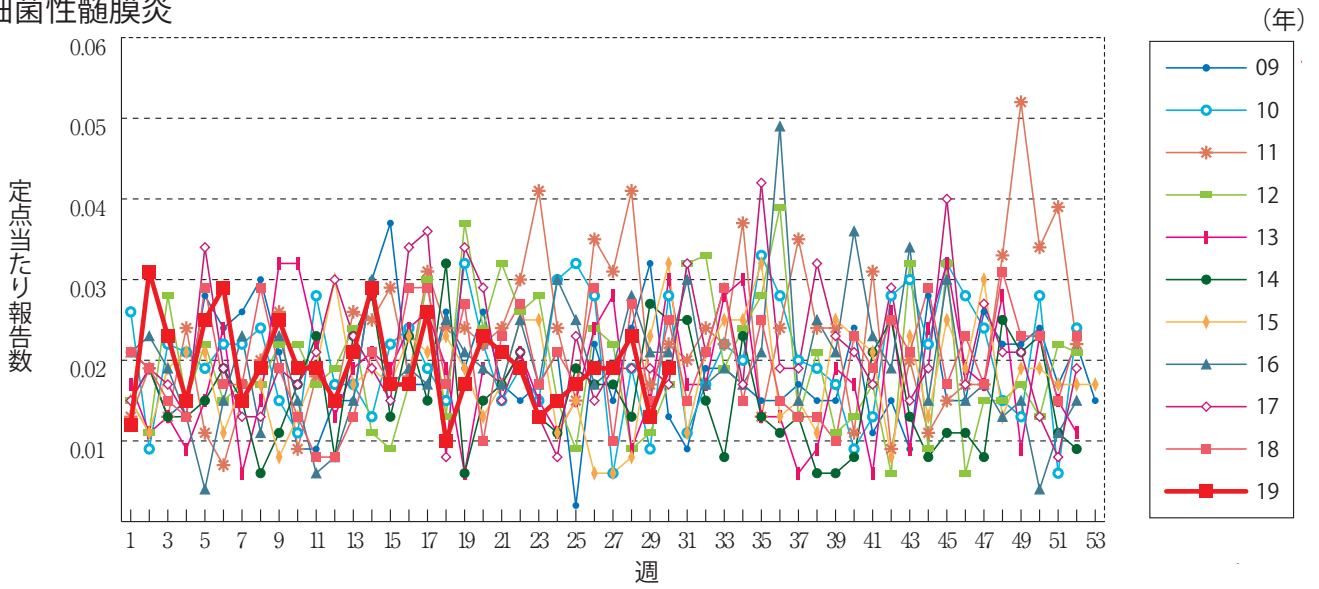
急性出血性結膜炎



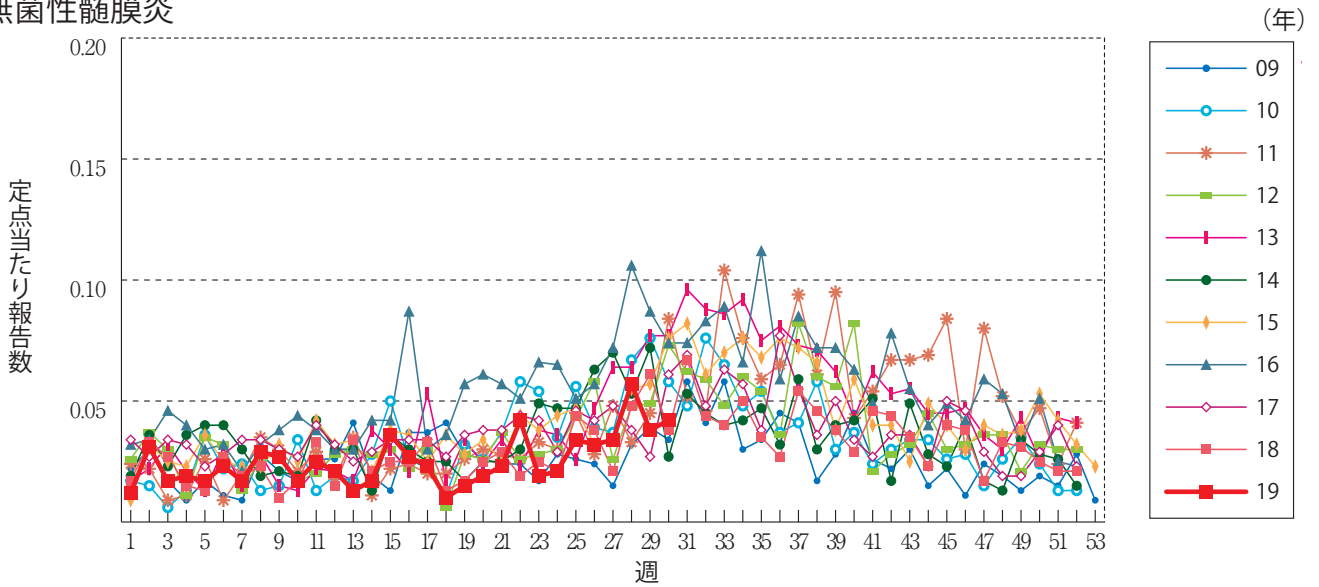
流行性角結膜炎



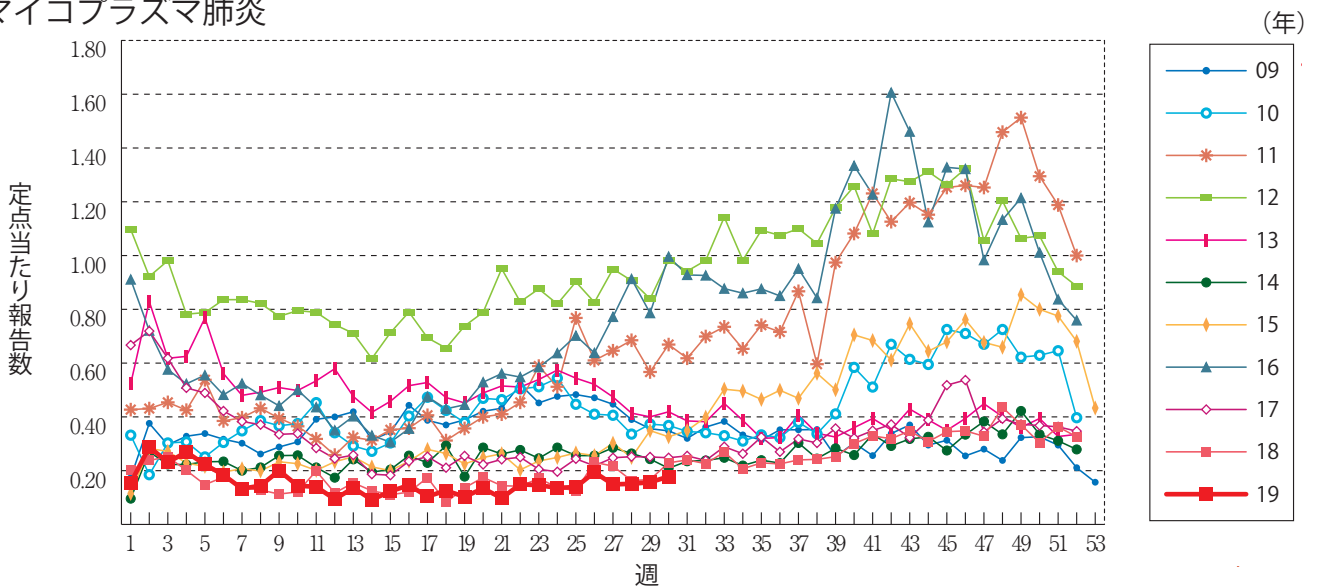
細菌性髄膜炎



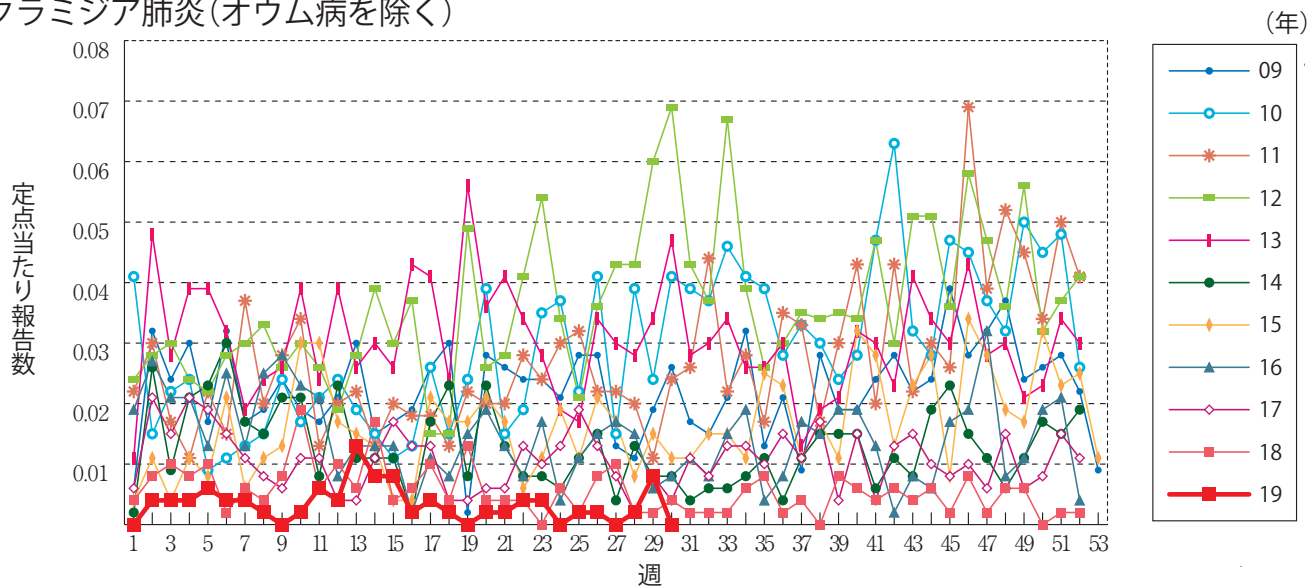
無菌性髄膜炎



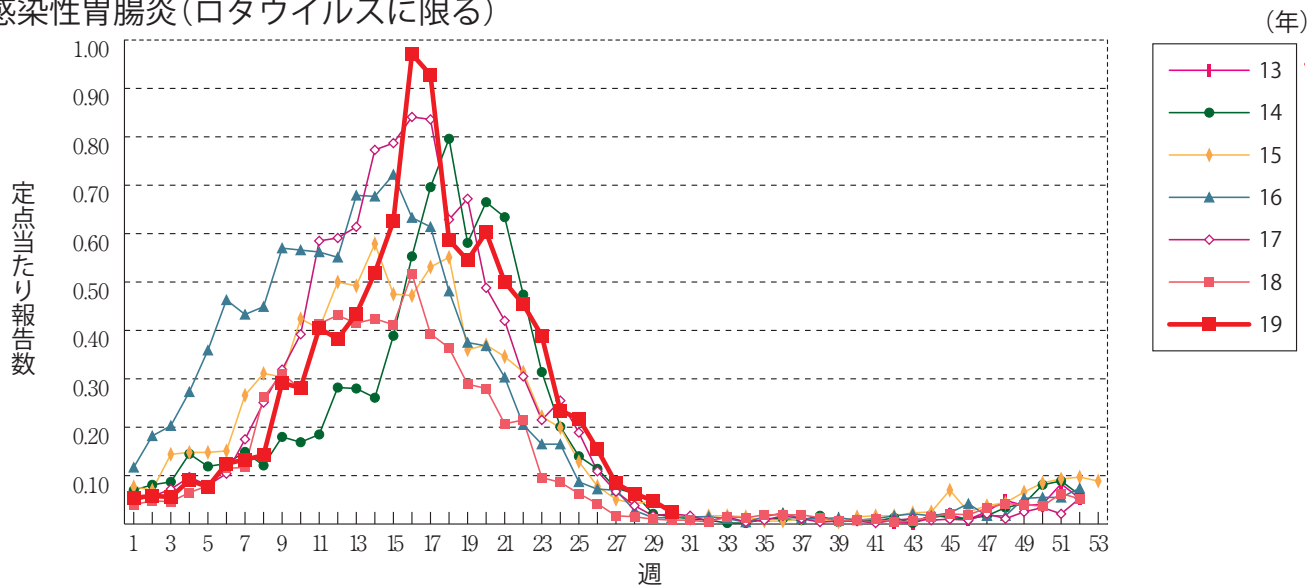
マイコプラズマ肺炎



クラミジア肺炎(オウム病を除く)



感染性胃腸炎(ロタウイルスに限る)



RSウイルス感染症 ※2018年第9週より定点当たり報告数の表示に変更されました。




第30週のデータ

 注)表中の報告数は7月31日集計分であり、その後の報告は次週以降の累積に反映されます。
 新型インフルエンザは掲載していません。

報告数・累積報告数、疾病・都道府県別

2019年第30週

	エボラ出血熱		クリミア・コンゴ出血熱		痘 瘡		南米出血熱		ペスト		マールブルグ病		ラッサ熱		急性灰白髄炎		結 核	
	報告数	累積	報告数	累積	報告数	累積	報告数	累積	報告数	累積	報告数	累積	報告数	累積	報告数	累積	報告数	累積
総 数	-	-	-	-	-	-	-	-	-	-	-	-	-	-	-	-	391	12222
北海道	-	-	-	-	-	-	-	-	-	-	-	-	-	-	-	-	11	404
青森県	-	-	-	-	-	-	-	-	-	-	-	-	-	-	-	-	6	137
岩手県	-	-	-	-	-	-	-	-	-	-	-	-	-	-	-	-	1	99
宮城県	-	-	-	-	-	-	-	-	-	-	-	-	-	-	-	-	8	209
秋田県	-	-	-	-	-	-	-	-	-	-	-	-	-	-	-	-	1	57
山形県	-	-	-	-	-	-	-	-	-	-	-	-	-	-	-	-	3	73
福島県	-	-	-	-	-	-	-	-	-	-	-	-	-	-	-	-	3	114
茨城県	-	-	-	-	-	-	-	-	-	-	-	-	-	-	-	-	10	291
栃木県	-	-	-	-	-	-	-	-	-	-	-	-	-	-	-	-	9	161
群馬県	-	-	-	-	-	-	-	-	-	-	-	-	-	-	-	-	7	134
埼玉県	-	-	-	-	-	-	-	-	-	-	-	-	-	-	-	-	18	684
千葉県	-	-	-	-	-	-	-	-	-	-	-	-	-	-	-	-	30	597
東京都	-	-	-	-	-	-	-	-	-	-	-	-	-	-	-	-	58	1810
神奈川県	-	-	-	-	-	-	-	-	-	-	-	-	-	-	-	-	32	859
新潟県	-	-	-	-	-	-	-	-	-	-	-	-	-	-	-	-	2	189
富山県	-	-	-	-	-	-	-	-	-	-	-	-	-	-	-	-	3	104
石川県	-	-	-	-	-	-	-	-	-	-	-	-	-	-	-	-	5	103
福井県	-	-	-	-	-	-	-	-	-	-	-	-	-	-	-	-	2	52
山梨県	-	-	-	-	-	-	-	-	-	-	-	-	-	-	-	-	4	73
長野県	-	-	-	-	-	-	-	-	-	-	-	-	-	-	-	-	3	170
岐阜県	-	-	-	-	-	-	-	-	-	-	-	-	-	-	-	-	7	221
静岡県	-	-	-	-	-	-	-	-	-	-	-	-	-	-	-	-	16	295
愛知県	-	-	-	-	-	-	-	-	-	-	-	-	-	-	-	-	34	856
三重県	-	-	-	-	-	-	-	-	-	-	-	-	-	-	-	-	6	146
滋賀県	-	-	-	-	-	-	-	-	-	-	-	-	-	-	-	-	5	155
京都府	-	-	-	-	-	-	-	-	-	-	-	-	-	-	-	-	5	293
大阪府	-	-	-	-	-	-	-	-	-	-	-	-	-	-	-	-	23	789
兵庫県	-	-	-	-	-	-	-	-	-	-	-	-	-	-	-	-	14	423
奈良県	-	-	-	-	-	-	-	-	-	-	-	-	-	-	-	-	10	160
和歌山県	-	-	-	-	-	-	-	-	-	-	-	-	-	-	-	-	1	97
鳥取県	-	-	-	-	-	-	-	-	-	-	-	-	-	-	-	-	-	26
島根県	-	-	-	-	-	-	-	-	-	-	-	-	-	-	-	-	-	33
岡山県	-	-	-	-	-	-	-	-	-	-	-	-	-	-	-	-	1	186
広島県	-	-	-	-	-	-	-	-	-	-	-	-	-	-	-	-	3	258
山口県	-	-	-	-	-	-	-	-	-	-	-	-	-	-	-	-	5	133
徳島県	-	-	-	-	-	-	-	-	-	-	-	-	-	-	-	-	2	76
香川県	-	-	-	-	-	-	-	-	-	-	-	-	-	-	-	-	-	71
愛媛県	-	-	-	-	-	-	-	-	-	-	-	-	-	-	-	-	4	79
高知県	-	-	-	-	-	-	-	-	-	-	-	-	-	-	-	-	2	68
福岡県	-	-	-	-	-	-	-	-	-	-	-	-	-	-	-	-	16	570
佐賀県	-	-	-	-	-	-	-	-	-	-	-	-	-	-	-	-	4	81
長崎県	-	-	-	-	-	-	-	-	-	-	-	-	-	-	-	-	2	137
熊本県	-	-	-	-	-	-	-	-	-	-	-	-	-	-	-	-	1	90
大分県	-	-	-	-	-	-	-	-	-	-	-	-	-	-	-	-	2	124
宮崎県	-	-	-	-	-	-	-	-	-	-	-	-	-	-	-	-	5	131
鹿児島県	-	-	-	-	-	-	-	-	-	-	-	-	-	-	-	-	7	209
沖縄県	-	-	-	-	-	-	-	-	-	-	-	-	-	-	-	-	-	195

* 病原体がSARSコロナウイルスであるものに限る。
 ** 病原体がMERSコロナウイルスであるものに限る。2014年7月26日より届出対象疾患となりました。
 *** 2013年5月6日より届出対象疾患となりました。

報告数・累積報告数、疾病・都道府県別

2019年第30週

	ジフテリア		重症急性 呼吸器症候群*		中東呼吸器 症候群**		鳥インフル エンザ(H5N1)		鳥インフル エンザ(H7N9)***		コレラ		細菌性赤痢		腸管出血性 大腸菌感染症		腸チフス	
	報告数	累積	報告数	累積	報告数	累積	報告数	累積	報告数	累積	報告数	累積	報告数	累積	報告数	累積	報告数	累積
総数	-	-	-	-	-	-	-	-	-	-	3	-	54	147	1616	-	19	
北海道	-	-	-	-	-	-	-	-	-	-	-	-	4	10	84	-	-	
青森県	-	-	-	-	-	-	-	-	-	-	-	-	-	2	4	-	-	
岩手県	-	-	-	-	-	-	-	-	-	-	-	-	-	1	20	-	1	
宮城県	-	-	-	-	-	-	-	-	-	-	-	-	-	2	23	-	-	
秋田県	-	-	-	-	-	-	-	-	-	-	-	-	1	1	12	-	-	
山形県	-	-	-	-	-	-	-	-	-	-	-	-	1	-	14	-	-	
福島県	-	-	-	-	-	-	-	-	-	-	-	-	-	2	21	-	-	
茨城県	-	-	-	-	-	-	-	-	-	-	-	-	-	3	22	-	1	
栃木県	-	-	-	-	-	-	-	-	-	-	-	-	-	2	4	33	-	-
群馬県	-	-	-	-	-	-	-	-	-	-	-	-	-	2	11	59	-	-
埼玉県	-	-	-	-	-	-	-	-	-	-	-	-	-	1	9	68	-	-
千葉県	-	-	-	-	-	-	-	-	-	-	-	-	-	1	10	58	-	2
東京都	-	-	-	-	-	-	-	-	-	-	2	-	13	6	153	-	3	
神奈川県	-	-	-	-	-	-	-	-	-	-	-	-	-	1	8	86	-	4
新潟県	-	-	-	-	-	-	-	-	-	-	-	-	-	1	1	27	-	-
富山県	-	-	-	-	-	-	-	-	-	-	-	-	-	-	2	12	-	-
石川県	-	-	-	-	-	-	-	-	-	-	-	-	-	4	-	13	-	-
福井県	-	-	-	-	-	-	-	-	-	-	-	-	-	-	3	16	-	-
山梨県	-	-	-	-	-	-	-	-	-	-	-	-	-	-	-	1	-	-
長野県	-	-	-	-	-	-	-	-	-	-	-	-	-	2	5	27	-	-
岐阜県	-	-	-	-	-	-	-	-	-	-	-	-	-	-	4	64	-	-
静岡県	-	-	-	-	-	-	-	-	-	-	-	-	-	-	2	109	-	-
愛知県	-	-	-	-	-	-	-	-	-	-	1	-	4	14	80	-	1	
三重県	-	-	-	-	-	-	-	-	-	-	-	-	-	1	-	17	-	-
滋賀県	-	-	-	-	-	-	-	-	-	-	-	-	-	-	-	19	-	-
京都府	-	-	-	-	-	-	-	-	-	-	-	-	-	1	1	54	-	1
大阪府	-	-	-	-	-	-	-	-	-	-	-	-	-	4	12	86	-	3
兵庫県	-	-	-	-	-	-	-	-	-	-	-	-	-	-	4	60	-	-
奈良県	-	-	-	-	-	-	-	-	-	-	-	-	-	-	1	16	-	-
和歌山県	-	-	-	-	-	-	-	-	-	-	-	-	-	1	1	11	-	-
鳥取県	-	-	-	-	-	-	-	-	-	-	-	-	-	-	-	11	-	-
島根県	-	-	-	-	-	-	-	-	-	-	-	-	-	-	-	6	-	-
岡山県	-	-	-	-	-	-	-	-	-	-	-	-	-	2	-	33	-	-
広島県	-	-	-	-	-	-	-	-	-	-	-	-	-	1	2	17	-	-
山口県	-	-	-	-	-	-	-	-	-	-	-	-	-	-	1	8	-	-
徳島県	-	-	-	-	-	-	-	-	-	-	-	-	-	-	-	8	-	-
香川県	-	-	-	-	-	-	-	-	-	-	-	-	-	-	-	19	-	-
愛媛県	-	-	-	-	-	-	-	-	-	-	-	-	-	-	1	7	-	-
高知県	-	-	-	-	-	-	-	-	-	-	-	-	-	-	3	3	-	-
福岡県	-	-	-	-	-	-	-	-	-	-	-	-	-	6	9	86	-	1
佐賀県	-	-	-	-	-	-	-	-	-	-	-	-	-	-	2	32	-	-
長崎県	-	-	-	-	-	-	-	-	-	-	-	-	-	-	1	8	-	-
熊本県	-	-	-	-	-	-	-	-	-	-	-	-	-	-	3	23	-	-
大分県	-	-	-	-	-	-	-	-	-	-	-	-	-	-	1	18	-	-
宮崎県	-	-	-	-	-	-	-	-	-	-	-	-	-	-	-	33	-	-
鹿児島県	-	-	-	-	-	-	-	-	-	-	-	-	-	-	4	26	-	-
沖縄県	-	-	-	-	-	-	-	-	-	-	-	-	-	1	1	9	-	2

報告数・累積報告数，疾病・都道府県別

2019年第30週

	パラチフス		E型肝炎		ウエストナイル熱		A型肝炎		エキノコックス症		黄熱		オウム病		オムスク出血熱		回帰熱		
	報告数	累積	報告数	累積	報告数	累積	報告数	累積	報告数	累積	報告数	累積	報告数	累積	報告数	累積	報告数	累積	
総数	-	11	5	307	-	-	8	268	-	11	-	-	-	11	-	-	-	-	1
北海道	-	-	1	39	-	-	1	4	-	9	-	-	-	-	-	-	-	-	1
青森県	-	-	-	1	-	-	-	1	-	-	-	-	-	-	-	-	-	-	-
岩手県	-	-	-	1	-	-	-	3	-	-	-	-	-	-	-	-	-	-	-
宮城県	-	-	-	7	-	-	-	5	-	1	-	-	-	-	-	-	-	-	-
秋田県	-	-	-	2	-	-	-	7	-	-	-	-	-	-	-	-	-	-	-
山形県	-	-	-	5	-	-	-	-	-	-	-	-	-	-	-	-	-	-	-
福島県	-	-	-	2	-	-	-	7	-	-	-	-	-	-	-	-	-	-	-
茨城県	-	-	-	12	-	-	-	5	-	-	-	-	-	1	-	-	-	-	-
栃木県	-	-	-	2	-	-	1	4	-	-	-	-	-	1	-	-	-	-	-
群馬県	-	-	-	18	-	-	-	5	-	1	-	-	-	-	-	-	-	-	-
埼玉県	-	3	-	14	-	-	-	11	-	-	-	-	-	-	-	-	-	-	-
千葉県	-	-	-	22	-	-	2	17	-	-	-	-	-	-	-	-	-	-	-
東京都	-	3	-	77	-	-	2	84	-	-	-	-	-	3	-	-	-	-	-
神奈川県	-	2	1	38	-	-	-	24	-	-	-	-	-	1	-	-	-	-	-
新潟県	-	-	-	9	-	-	-	8	-	-	-	-	-	-	-	-	-	-	-
富山県	-	-	-	3	-	-	-	1	-	-	-	-	-	-	-	-	-	-	-
石川県	-	-	-	-	-	-	-	2	-	-	-	-	-	-	-	-	-	-	-
福井県	-	-	-	1	-	-	-	2	-	-	-	-	-	-	-	-	-	-	-
山梨県	-	-	-	1	-	-	-	4	-	-	-	-	-	-	-	-	-	-	-
長野県	-	-	-	2	-	-	-	1	-	-	-	-	-	-	-	-	-	-	-
岐阜県	-	-	1	6	-	-	-	5	-	-	-	-	-	-	-	-	-	-	-
静岡県	-	1	-	6	-	-	1	12	-	-	-	-	-	-	-	-	-	-	-
愛知県	-	1	1	4	-	-	1	8	-	-	-	-	-	1	-	-	-	-	-
三重県	-	-	-	2	-	-	-	1	-	-	-	-	-	-	-	-	-	-	-
滋賀県	-	-	-	-	-	-	-	2	-	-	-	-	-	-	-	-	-	-	-
京都府	-	-	-	2	-	-	-	4	-	-	-	-	-	1	-	-	-	-	-
大阪府	-	-	-	4	-	-	-	13	-	-	-	-	-	2	-	-	-	-	-
兵庫県	-	-	1	6	-	-	-	2	-	-	-	-	-	-	-	-	-	-	-
奈良県	-	-	-	-	-	-	-	3	-	-	-	-	-	-	-	-	-	-	-
和歌山県	-	-	-	-	-	-	-	-	-	-	-	-	-	-	-	-	-	-	-
鳥取県	-	-	-	-	-	-	-	-	-	-	-	-	-	-	-	-	-	-	-
島根県	-	-	-	-	-	-	-	1	-	-	-	-	-	-	-	-	-	-	-
岡山県	-	-	-	-	-	-	-	1	-	-	-	-	-	-	-	-	-	-	-
広島県	-	-	-	4	-	-	-	8	-	-	-	-	-	-	-	-	-	-	-
山口県	-	-	-	2	-	-	-	1	-	-	-	-	-	1	-	-	-	-	-
徳島県	-	-	-	-	-	-	-	-	-	-	-	-	-	-	-	-	-	-	-
香川県	-	-	-	-	-	-	-	-	-	-	-	-	-	-	-	-	-	-	-
愛媛県	-	-	-	2	-	-	-	1	-	-	-	-	-	-	-	-	-	-	-
高知県	-	-	-	-	-	-	-	1	-	-	-	-	-	-	-	-	-	-	-
福岡県	-	-	-	6	-	-	-	5	-	-	-	-	-	-	-	-	-	-	-
佐賀県	-	-	-	2	-	-	-	1	-	-	-	-	-	-	-	-	-	-	-
長崎県	-	-	-	3	-	-	-	1	-	-	-	-	-	-	-	-	-	-	-
熊本県	-	-	-	-	-	-	-	-	-	-	-	-	-	-	-	-	-	-	-
大分県	-	1	-	1	-	-	-	-	-	-	-	-	-	-	-	-	-	-	-
宮崎県	-	-	-	1	-	-	-	1	-	-	-	-	-	-	-	-	-	-	-
鹿児島県	-	-	-	-	-	-	-	2	-	-	-	-	-	-	-	-	-	-	-
沖縄県	-	-	-	-	-	-	-	-	-	-	-	-	-	-	-	-	-	-	-

*2016年2月15日より届出対象疾患となりました。

**2013年3月4日より届出対象疾患となりました。

報告数・累積報告数，疾病・都道府県別

2019年第30週

	キャサナル 森林病		Q 熱		狂犬病		コクシジ オイドス症		サル痘		ジカウイルス 感染症*		重症熱性血小板 減少症候群**		腎症候性出血熱		西部ウマ脳炎	
	報告数	累積	報告数	累積	報告数	累積	報告数	累積	報告数	累積	報告数	累積	報告数	累積	報告数	累積	報告数	累積
総 数	-	-	-	-	-	-	1	-	-	-	-	3	60	-	-	-	-	-
北海道	-	-	-	-	-	-	-	-	-	-	-	-	-	-	-	-	-	-
青森県	-	-	-	-	-	-	-	-	-	-	-	-	-	-	-	-	-	-
岩手県	-	-	-	-	-	-	-	-	-	-	-	-	-	-	-	-	-	-
宮城県	-	-	-	-	-	-	-	-	-	-	-	-	-	-	-	-	-	-
秋田県	-	-	-	-	-	-	-	-	-	-	-	-	-	-	-	-	-	-
山形県	-	-	-	-	-	-	-	-	-	-	-	-	-	-	-	-	-	-
福島県	-	-	-	-	-	-	-	-	-	-	-	-	-	-	-	-	-	-
茨城県	-	-	-	-	-	-	-	-	-	-	-	-	-	-	-	-	-	-
栃木県	-	-	-	-	-	-	-	-	-	-	-	-	-	-	-	-	-	-
群馬県	-	-	-	-	-	-	-	-	-	-	-	-	-	-	-	-	-	-
埼玉県	-	-	-	-	-	-	-	-	-	-	-	-	-	-	-	-	-	-
千葉県	-	-	-	-	-	-	1	-	-	-	-	-	-	-	-	-	-	-
東京都	-	-	-	-	-	-	-	-	-	-	-	-	1	-	-	-	-	-
神奈川県	-	-	-	-	-	-	-	-	-	-	-	-	-	-	-	-	-	-
新潟県	-	-	-	-	-	-	-	-	-	-	-	-	-	-	-	-	-	-
富山県	-	-	-	-	-	-	-	-	-	-	-	-	-	-	-	-	-	-
石川県	-	-	-	-	-	-	-	-	-	-	-	-	-	-	-	-	-	-
福井県	-	-	-	-	-	-	-	-	-	-	-	-	-	-	-	-	-	-
山梨県	-	-	-	-	-	-	-	-	-	-	-	-	-	-	-	-	-	-
長野県	-	-	-	-	-	-	-	-	-	-	-	-	-	-	-	-	-	-
岐阜県	-	-	-	-	-	-	-	-	-	-	-	-	-	-	-	-	-	-
静岡県	-	-	-	-	-	-	-	-	-	-	-	-	-	-	-	-	-	-
愛知県	-	-	-	-	-	-	-	-	-	-	-	-	-	-	-	-	-	-
三重県	-	-	-	-	-	-	-	-	-	-	-	-	2	-	-	-	-	-
滋賀県	-	-	-	-	-	-	-	-	-	-	-	-	-	-	-	-	-	-
京都府	-	-	-	-	-	-	-	-	-	-	-	-	-	-	-	-	-	-
大阪府	-	-	-	-	-	-	-	-	-	-	-	-	-	-	-	-	-	-
兵庫県	-	-	-	-	-	-	-	-	-	-	-	-	1	-	-	-	-	-
奈良県	-	-	-	-	-	-	-	-	-	-	-	-	-	-	-	-	-	-
和歌山県	-	-	-	-	-	-	-	-	-	-	-	-	2	-	-	-	-	-
鳥取県	-	-	-	-	-	-	-	-	-	-	-	-	-	-	-	-	-	-
島根県	-	-	-	-	-	-	-	-	-	-	-	1	6	-	-	-	-	-
岡山県	-	-	-	-	-	-	-	-	-	-	-	-	2	-	-	-	-	-
広島県	-	-	-	-	-	-	-	-	-	-	-	-	2	-	-	-	-	-
山口県	-	-	-	-	-	-	-	-	-	-	-	-	7	-	-	-	-	-
徳島県	-	-	-	-	-	-	-	-	-	-	-	-	1	6	-	-	-	-
香川県	-	-	-	-	-	-	-	-	-	-	-	-	-	-	-	-	-	-
愛媛県	-	-	-	-	-	-	-	-	-	-	-	-	1	-	-	-	-	-
高知県	-	-	-	-	-	-	-	-	-	-	-	-	1	5	-	-	-	-
福岡県	-	-	-	-	-	-	-	-	-	-	-	-	1	-	-	-	-	-
佐賀県	-	-	-	-	-	-	-	-	-	-	-	-	-	-	-	-	-	-
長崎県	-	-	-	-	-	-	-	-	-	-	-	-	7	-	-	-	-	-
熊本県	-	-	-	-	-	-	-	-	-	-	-	-	1	-	-	-	-	-
大分県	-	-	-	-	-	-	-	-	-	-	-	-	4	-	-	-	-	-
宮崎県	-	-	-	-	-	-	-	-	-	-	-	-	6	-	-	-	-	-
鹿児島県	-	-	-	-	-	-	-	-	-	-	-	-	6	-	-	-	-	-
沖縄県	-	-	-	-	-	-	-	-	-	-	-	-	-	-	-	-	-	-

*鳥インフルエンザ (H5N1及びH7N9)を除く。

報告数・累積報告数, 疾病・都道府県別

2019年第30週

	ダニ媒介脳炎		炭 疽		チクングニア熱		つつが虫病		デング熱		東部ウマ脳炎		鳥インフルエンザ*		ニパウイルス感染症		日本紅斑熱	
	報告数	累積	報告数	累積	報告数	累積	報告数	累積	報告数	累積	報告数	累積	報告数	累積	報告数	累積	報告数	累積
総 数	-	-	-	-	1	11	-	81	5	182	-	-	-	-	-	-	8	106
北海道	-	-	-	-	-	-	-	-	-	3	-	-	-	-	-	-	-	-
青森県	-	-	-	-	-	-	-	6	-	-	-	-	-	-	-	-	-	-
岩手県	-	-	-	-	-	-	-	-	-	1	-	-	-	-	-	-	-	-
宮城県	-	-	-	-	-	-	-	3	-	-	-	-	-	-	-	-	-	-
秋田県	-	-	-	-	-	-	-	5	-	-	-	-	-	-	-	-	-	-
山形県	-	-	-	-	-	-	-	2	-	1	-	-	-	-	-	-	-	-
福島県	-	-	-	-	-	-	-	10	-	-	-	-	-	-	-	-	-	-
茨城県	-	-	-	-	-	-	-	4	-	4	-	-	-	-	-	-	-	1
栃木県	-	-	-	-	-	-	-	-	-	-	-	-	-	-	-	-	-	-
群馬県	-	-	-	-	-	-	-	1	-	-	-	-	-	-	-	-	-	-
埼玉県	-	-	-	-	-	-	-	-	2	3	-	-	-	-	-	-	-	1
千葉県	-	-	-	-	1	-	9	-	14	-	-	-	-	-	-	-	-	2
東京都	-	-	-	-	2	-	-	2	53	-	-	-	-	-	-	-	-	-
神奈川県	-	-	-	-	-	-	-	-	16	-	-	-	-	-	-	-	-	-
新潟県	-	-	-	-	-	-	-	3	1	-	-	-	-	-	-	-	-	-
富山県	-	-	-	-	-	-	-	1	-	-	-	-	-	-	-	-	-	-
石川県	-	-	-	-	1	-	-	-	-	-	-	-	-	-	-	-	-	-
福井県	-	-	-	-	-	-	-	-	2	-	-	-	-	-	-	-	-	-
山梨県	-	-	-	-	-	-	-	-	2	-	-	-	-	-	-	-	-	-
長野県	-	-	-	-	-	-	-	3	3	-	-	-	-	-	-	-	-	-
岐阜県	-	-	-	-	-	-	-	-	1	-	-	-	-	-	-	-	-	-
静岡県	-	-	-	-	-	-	-	2	2	-	-	-	-	-	-	-	2	5
愛知県	-	-	-	-	1	5	-	-	12	-	-	-	-	-	-	-	-	-
三重県	-	-	-	-	-	-	-	2	-	-	-	-	-	-	-	-	2	16
滋賀県	-	-	-	-	-	-	-	-	-	-	-	-	-	-	-	-	-	-
京都府	-	-	-	-	-	-	-	-	1	5	-	-	-	-	-	-	-	3
大阪府	-	-	-	-	1	-	1	-	26	-	-	-	-	-	-	-	-	1
兵庫県	-	-	-	-	-	-	-	1	5	-	-	-	-	-	-	-	1	5
奈良県	-	-	-	-	-	-	-	-	1	-	-	-	-	-	-	-	-	1
和歌山県	-	-	-	-	-	-	-	-	-	-	-	-	-	-	-	-	-	7
鳥取県	-	-	-	-	-	-	-	-	1	-	-	-	-	-	-	-	-	-
島根県	-	-	-	-	-	-	-	2	1	-	-	-	-	-	-	-	-	6
岡山県	-	-	-	-	-	-	-	2	4	-	-	-	-	-	-	-	-	1
広島県	-	-	-	-	-	-	-	1	2	-	-	-	-	-	-	-	-	17
山口県	-	-	-	-	-	-	-	1	2	-	-	-	-	-	-	-	-	2
徳島県	-	-	-	-	-	-	-	-	-	-	-	-	-	-	-	-	1	3
香川県	-	-	-	-	-	-	-	-	1	-	-	-	-	-	-	-	-	2
愛媛県	-	-	-	-	-	-	-	-	1	-	-	-	-	-	-	-	1	3
高知県	-	-	-	-	-	-	-	-	-	-	-	-	-	-	-	-	-	3
福岡県	-	-	-	-	-	-	-	1	7	-	-	-	-	-	-	-	1	1
佐賀県	-	-	-	-	-	-	-	-	-	-	-	-	-	-	-	-	-	3
長崎県	-	-	-	-	-	-	-	-	-	-	-	-	-	-	-	-	-	7
熊本県	-	-	-	-	-	-	-	-	2	-	-	-	-	-	-	-	-	4
大分県	-	-	-	-	-	-	-	-	-	-	-	-	-	-	-	-	-	1
宮崎県	-	-	-	-	1	-	3	-	1	-	-	-	-	-	-	-	-	3
鹿児島県	-	-	-	-	-	-	-	18	-	-	-	-	-	-	-	-	-	8
沖縄県	-	-	-	-	-	-	-	-	5	-	-	-	-	-	-	-	-	-

報告数・累積報告数，疾病・都道府県別

2019年第30週

	日本脳炎		ハンタウイルス 肺症候群		Bウイルス病		鼻 疽		ブルセラ症		ベネズエラ ウマ脳炎		ヘンドラウイルス 感 染 症		発しんチフス		ポツリヌス症	
	報告数	累積	報告数	累積	報告数	累積	報告数	累積	報告数	累積	報告数	累積	報告数	累積	報告数	累積	報告数	累積
総 数	-	-	-	-	-	-	-	-	2	-	-	-	-	-	-	-	-	1
北海道	-	-	-	-	-	-	-	-	-	-	-	-	-	-	-	-	-	-
青森県	-	-	-	-	-	-	-	-	-	-	-	-	-	-	-	-	-	-
岩手県	-	-	-	-	-	-	-	-	-	-	-	-	-	-	-	-	-	-
宮城県	-	-	-	-	-	-	-	-	-	-	-	-	-	-	-	-	-	-
秋田県	-	-	-	-	-	-	-	-	-	-	-	-	-	-	-	-	-	-
山形県	-	-	-	-	-	-	-	-	-	-	-	-	-	-	-	-	-	-
福島県	-	-	-	-	-	-	-	-	-	-	-	-	-	-	-	-	-	-
茨城県	-	-	-	-	-	-	-	-	-	-	-	-	-	-	-	-	-	-
栃木県	-	-	-	-	-	-	-	-	-	-	-	-	-	-	-	-	-	-
群馬県	-	-	-	-	-	-	-	-	-	-	-	-	-	-	-	-	-	-
埼玉県	-	-	-	-	-	-	-	-	-	-	-	-	-	-	-	-	-	-
千葉県	-	-	-	-	-	-	-	-	-	-	-	-	-	-	-	-	-	-
東京都	-	-	-	-	-	-	-	-	1	-	-	-	-	-	-	-	-	-
神奈川県	-	-	-	-	-	-	-	-	-	-	-	-	-	-	-	-	-	-
新潟県	-	-	-	-	-	-	-	-	-	-	-	-	-	-	-	-	-	-
富山県	-	-	-	-	-	-	-	-	-	-	-	-	-	-	-	-	-	-
石川県	-	-	-	-	-	-	-	-	-	-	-	-	-	-	-	-	-	-
福井県	-	-	-	-	-	-	-	-	-	-	-	-	-	-	-	-	-	-
山梨県	-	-	-	-	-	-	-	-	-	-	-	-	-	-	-	-	-	-
長野県	-	-	-	-	-	-	-	-	-	-	-	-	-	-	-	-	-	-
岐阜県	-	-	-	-	-	-	-	-	-	-	-	-	-	-	-	-	-	-
静岡県	-	-	-	-	-	-	-	-	-	-	-	-	-	-	-	-	-	-
愛知県	-	-	-	-	-	-	-	-	-	-	-	-	-	-	-	-	-	-
三重県	-	-	-	-	-	-	-	-	-	-	-	-	-	-	-	-	-	-
滋賀県	-	-	-	-	-	-	-	-	-	-	-	-	-	-	-	-	-	-
京都府	-	-	-	-	-	-	-	-	-	-	-	-	-	-	-	-	-	-
大阪府	-	-	-	-	-	-	-	-	-	-	-	-	-	-	-	-	-	-
兵庫県	-	-	-	-	-	-	-	-	-	-	-	-	-	-	-	-	-	-
奈良県	-	-	-	-	-	-	-	-	-	-	-	-	-	-	-	-	-	-
和歌山県	-	-	-	-	-	-	-	-	-	-	-	-	-	-	-	-	-	-
鳥取県	-	-	-	-	-	-	-	-	-	-	-	-	-	-	-	-	-	-
島根県	-	-	-	-	-	-	-	-	1	-	-	-	-	-	-	-	-	-
岡山県	-	-	-	-	-	-	-	-	-	-	-	-	-	-	-	-	-	1
広島県	-	-	-	-	-	-	-	-	-	-	-	-	-	-	-	-	-	-
山口県	-	-	-	-	-	-	-	-	-	-	-	-	-	-	-	-	-	-
徳島県	-	-	-	-	-	-	-	-	-	-	-	-	-	-	-	-	-	-
香川県	-	-	-	-	-	-	-	-	-	-	-	-	-	-	-	-	-	-
愛媛県	-	-	-	-	-	-	-	-	-	-	-	-	-	-	-	-	-	-
高知県	-	-	-	-	-	-	-	-	-	-	-	-	-	-	-	-	-	-
福岡県	-	-	-	-	-	-	-	-	-	-	-	-	-	-	-	-	-	-
佐賀県	-	-	-	-	-	-	-	-	-	-	-	-	-	-	-	-	-	-
長崎県	-	-	-	-	-	-	-	-	-	-	-	-	-	-	-	-	-	-
熊本県	-	-	-	-	-	-	-	-	-	-	-	-	-	-	-	-	-	-
大分県	-	-	-	-	-	-	-	-	-	-	-	-	-	-	-	-	-	-
宮崎県	-	-	-	-	-	-	-	-	-	-	-	-	-	-	-	-	-	-
鹿児島県	-	-	-	-	-	-	-	-	-	-	-	-	-	-	-	-	-	-
沖縄県	-	-	-	-	-	-	-	-	-	-	-	-	-	-	-	-	-	-

報告数・累積報告数, 疾病・都道府県別

2019年第30週

	マラリア		野 兎 病		ライム病		リッサウイルス 感 染 症		リフトバレー熱		類 鼻 痘		レジオネラ症		レプトスピラ症		ロッキー山 紅 斑 熱	
	報告数	累積	報告数	累積	報告数	累積	報告数	累積	報告数	累積	報告数	累積	報告数	累積	報告数	累積	報告数	累積
総 数	1	26	-	-	-	7	-	-	-	-	-	-	87	1159	-	6	-	-
北海道	-	-	-	-	-	6	-	-	-	-	-	-	1	27	-	-	-	-
青森県	-	-	-	-	-	-	-	-	-	-	-	-	-	7	-	-	-	-
岩手県	-	-	-	-	-	-	-	-	-	-	-	-	1	12	-	-	-	-
宮城県	-	-	-	-	-	-	-	-	-	-	-	-	5	44	-	-	-	-
秋田県	-	-	-	-	-	-	-	-	-	-	-	-	-	10	-	-	-	-
山形県	-	-	-	-	-	-	-	-	-	-	-	-	2	11	-	-	-	-
福島県	-	-	-	-	-	-	-	-	-	-	-	-	1	20	-	-	-	-
茨城県	-	2	-	-	-	-	-	-	-	-	-	-	3	34	-	-	-	-
栃木県	-	-	-	-	-	-	-	-	-	-	-	-	3	24	-	-	-	-
群馬県	-	-	-	-	-	-	-	-	-	-	-	-	6	44	-	-	-	-
埼玉県	-	-	-	-	-	-	-	-	-	-	-	-	10	64	-	-	-	-
千葉県	-	1	-	-	-	-	-	-	-	-	-	-	5	57	-	-	-	-
東京都	1	8	-	-	-	-	-	-	-	-	-	-	5	105	-	1	-	-
神奈川県	-	3	-	-	-	-	-	-	-	-	-	-	3	71	-	-	-	-
新潟県	-	-	-	-	-	-	-	-	-	-	-	-	-	20	-	-	-	-
富山県	-	-	-	-	-	-	-	-	-	-	-	-	1	31	-	-	-	-
石川県	-	-	-	-	-	-	-	-	-	-	-	-	1	20	-	-	-	-
福井県	-	-	-	-	-	-	-	-	-	-	-	-	-	5	-	-	-	-
山梨県	-	1	-	-	-	-	-	-	-	-	-	-	1	10	-	-	-	-
長野県	-	-	-	-	-	-	-	-	-	-	-	-	3	31	-	1	-	-
岐阜県	-	-	-	-	-	-	-	-	-	-	-	-	4	27	-	-	-	-
静岡県	-	2	-	-	-	-	-	-	-	-	-	-	3	28	-	-	-	-
愛知県	-	-	-	-	-	-	-	-	-	-	-	-	10	88	-	-	-	-
三重県	-	-	-	-	-	-	-	-	-	-	-	-	2	19	-	-	-	-
滋賀県	-	-	-	-	-	-	-	-	-	-	-	-	-	10	-	-	-	-
京都府	-	2	-	-	-	-	-	-	-	-	-	-	1	23	-	-	-	-
大阪府	-	1	-	-	-	-	-	-	-	-	-	-	3	48	-	1	-	-
兵庫県	-	1	-	-	-	-	-	-	-	-	-	-	4	43	-	-	-	-
奈良県	-	1	-	-	-	-	-	-	-	-	-	-	2	12	-	-	-	-
和歌山県	-	-	-	-	-	-	-	-	-	-	-	-	1	8	-	-	-	-
鳥取県	-	1	-	-	-	-	-	-	-	-	-	-	-	5	-	-	-	-
島根県	-	1	-	-	-	-	-	-	-	-	-	-	1	3	-	-	-	-
岡山県	-	-	-	-	-	-	-	-	-	-	-	-	-	27	-	-	-	-
広島県	-	-	-	-	-	-	-	-	-	-	-	-	1	25	-	-	-	-
山口県	-	-	-	-	-	-	-	-	-	-	-	-	1	10	-	-	-	-
徳島県	-	-	-	-	-	-	-	-	-	-	-	-	1	6	-	-	-	-
香川県	-	-	-	-	-	-	-	-	-	-	-	-	2	7	-	-	-	-
愛媛県	-	1	-	-	-	-	-	-	-	-	-	-	-	6	-	1	-	-
高知県	-	-	-	-	-	-	-	-	-	-	-	-	-	5	-	-	-	-
福岡県	-	1	-	-	-	1	-	-	-	-	-	-	-	37	-	-	-	-
佐賀県	-	-	-	-	-	-	-	-	-	-	-	-	-	4	-	-	-	-
長崎県	-	-	-	-	-	-	-	-	-	-	-	-	-	17	-	-	-	-
熊本県	-	-	-	-	-	-	-	-	-	-	-	-	-	19	-	-	-	-
大分県	-	-	-	-	-	-	-	-	-	-	-	-	-	6	-	-	-	-
宮崎県	-	-	-	-	-	-	-	-	-	-	-	-	-	6	-	-	-	-
鹿児島県	-	-	-	-	-	-	-	-	-	-	-	-	-	10	-	-	-	-
沖縄県	-	-	-	-	-	-	-	-	-	-	-	-	-	13	-	2	-	-

*E型肝炎及びA型肝炎を除く。

**2014年9月19日より届出対象疾患となりました。

***急性灰白髄炎を除く。2018年5月1日より届出対象疾患となりました。

****ウエストナイル脳炎、西部ウマ脳炎、ダニ媒介脳炎、東部ウマ脳炎、日本脳炎、ベネズエラウマ脳炎及びリフトバレー熱を除く。

報告数・累積報告数、疾病・都道府県別

2019年第30週

	アメルバ赤痢		ウイルス性肝炎*		カリバネム耐性 腸内細菌科細菌感染症**		急性弛緩性 麻痺***		急性脳炎****		クリプト スポリジウム症		クロイツフェルト ・ヤコブ病		劇症型溶血性 レンサ球菌感染症		後天性免疫不全 症候群	
	報告数	累積	報告数	累積	報告数	累積	報告数	累積	報告数	累積	報告数	累積	報告数	累積	報告数	累積	報告数	累積
総 数	16	499	7	191	31	1130	3	47	13	556	-	8	-	102	19	553	16	671
北海道	-	8	-	4	3	19	-	1	3	18	-	2	-	4	-	19	1	24
青森県	-	3	-	1	-	19	-	-	-	2	-	1	-	1	1	6	-	2
岩手県	-	-	-	-	-	1	-	-	1	8	-	-	-	-	-	4	-	-
宮城県	1	7	-	6	-	14	-	-	-	3	-	-	-	-	1	17	-	8
秋田県	-	4	-	-	1	10	-	-	-	4	-	-	-	-	-	3	-	-
山形県	1	4	-	-	1	7	-	-	-	-	-	-	-	-	1	3	-	3
福島県	-	8	-	2	1	37	-	5	-	1	-	-	-	3	-	2	2	5
茨城県	-	4	-	-	2	37	-	2	1	25	-	-	-	2	-	11	-	4
栃木県	-	8	-	6	1	18	-	3	-	6	-	-	-	-	1	7	-	4
群馬県	-	3	-	4	-	17	-	-	-	8	-	-	-	2	-	4	1	9
埼玉県	-	23	-	2	3	38	-	3	-	36	-	-	-	4	-	21	-	21
千葉県	2	28	-	9	1	29	-	1	1	55	-	-	-	4	1	24	1	26
東京都	3	101	2	51	1	100	-	3	-	47	-	2	-	12	2	77	6	219
神奈川県	-	46	1	13	4	103	-	3	-	32	-	-	-	7	1	44	1	38
新潟県	-	5	-	5	-	19	-	1	-	7	-	-	-	2	-	7	-	4
富山県	-	3	-	1	-	4	1	1	-	2	-	-	-	-	-	10	-	4
石川県	1	2	-	4	-	8	-	-	1	4	-	-	-	-	-	7	-	-
福井県	-	3	-	2	1	4	-	-	-	4	-	-	-	2	-	5	-	-
山梨県	1	1	-	2	-	6	-	-	-	4	-	-	-	2	-	3	-	2
長野県	-	5	-	2	-	23	-	1	1	19	-	-	-	2	1	6	1	7
岐阜県	-	7	-	-	-	15	-	1	-	2	-	-	-	2	-	10	-	7
静岡県	-	7	-	2	1	21	-	-	-	24	-	-	-	5	2	20	-	10
愛知県	1	32	-	4	4	80	-	3	-	44	-	-	-	3	-	31	1	54
三重県	-	11	-	3	-	23	-	1	1	4	-	-	-	-	-	8	-	4
滋賀県	1	7	-	2	-	2	-	-	-	1	-	-	-	1	-	8	1	6
京都府	-	8	-	1	-	24	-	3	-	6	-	-	-	3	-	8	-	12
大阪府	1	46	1	12	2	99	1	3	-	17	-	1	-	6	1	32	1	70
兵庫県	1	20	-	6	1	45	-	-	-	25	-	-	-	5	1	35	-	17
奈良県	2	8	-	1	2	20	-	-	-	8	-	-	-	3	-	6	-	4
和歌山県	-	3	-	6	-	13	-	-	-	2	-	-	-	1	-	8	-	1
鳥取県	-	3	-	-	-	13	-	-	1	3	-	-	-	2	-	3	-	4
島根県	-	4	-	-	1	24	-	-	-	9	-	-	-	-	-	4	-	2
岡山県	-	6	-	6	-	15	-	2	-	10	-	-	-	1	-	3	-	5
広島県	-	13	1	7	-	37	-	-	-	20	-	-	-	3	1	13	-	12
山口県	-	4	-	1	-	13	-	2	-	13	-	-	-	2	-	6	-	1
徳島県	-	4	-	1	-	3	-	-	-	1	-	-	-	1	1	3	-	2
香川県	-	6	-	3	-	7	-	1	-	1	-	-	-	1	-	8	-	4
愛媛県	-	3	-	3	-	11	-	-	-	1	-	-	-	3	1	10	-	1
高知県	-	3	-	1	-	13	-	-	-	2	-	-	-	-	-	2	-	1
福岡県	1	13	-	9	1	57	1	3	-	21	-	-	-	5	2	18	-	38
佐賀県	-	3	-	1	-	3	-	-	-	2	-	-	-	1	-	4	-	5
長崎県	-	4	-	1	-	28	-	-	-	6	-	-	-	1	-	4	-	3
熊本県	-	5	-	1	-	8	-	-	-	2	-	-	-	2	-	4	-	5
大分県	-	4	-	-	-	7	-	-	-	17	-	1	-	-	-	5	-	8
宮崎県	-	2	2	3	-	9	-	1	1	3	-	1	-	-	-	9	-	1
鹿児島県	-	5	-	2	-	15	-	3	2	17	-	-	-	3	1	4	-	5
沖縄県	-	2	-	1	-	12	-	-	-	10	-	-	-	1	-	7	-	9

*2013年4月1日より届出対象疾患となりました。
 **2014年9月19日より届出対象疾患となりました。

報告数・累積報告数, 疾病・都道府県別

2019年第30週

	ジアルジア症		侵襲性インフルエンザ菌感染症*		侵襲性髄膜炎菌感染症*		侵襲性肺炎球菌感染症*		水痘** (入院例に限る)		先天性風しん症候群		梅毒		播種性 クリプトコックス症**		破傷風	
	報告数	累積	報告数	累積	報告数	累積	報告数	累積	報告数	累積	報告数	累積	報告数	累積	報告数	累積	報告数	累積
総数	1	26	9	352	-	27	15	2164	9	280	-	3	85	3781	3	88	2	71
北海道	-	3	1	16	-	-	-	79	1	11	-	-	-	84	-	1	-	5
青森県	-	-	-	1	-	-	1	12	-	1	-	-	1	20	-	-	-	2
岩手県	-	-	-	-	-	-	-	11	-	-	-	-	2	11	-	-	-	-
宮城県	-	-	-	5	-	-	-	36	1	6	-	-	1	47	-	1	-	1
秋田県	-	-	-	2	-	-	-	12	-	7	-	-	2	12	-	-	-	2
山形県	-	-	-	2	-	-	-	21	-	1	-	-	-	16	-	-	-	1
福島県	-	-	-	3	-	-	-	25	-	3	-	-	3	53	-	-	-	-
茨城県	-	1	-	3	-	-	-	34	-	5	-	-	2	64	-	2	-	3
栃木県	-	-	-	1	-	1	-	26	-	2	-	-	1	37	1	3	-	2
群馬県	-	-	-	-	-	-	-	20	-	2	-	-	1	46	-	2	-	2
埼玉県	-	-	-	9	-	-	-	86	1	8	-	1	5	130	-	4	-	3
千葉県	-	-	2	19	-	-	-	89	-	20	-	-	1	83	-	2	-	6
東京都	-	3	1	55	-	2	1	245	-	40	-	1	24	985	-	8	-	4
神奈川県	-	2	2	25	-	3	1	136	1	23	-	-	3	158	1	8	-	2
新潟県	-	-	-	7	-	-	1	41	1	1	-	-	-	29	-	3	-	1
富山県	-	-	-	5	-	-	-	24	-	7	-	-	1	16	-	1	1	1
石川県	-	1	-	4	-	-	2	17	-	3	-	-	-	6	-	-	-	-
福井県	-	-	1	2	-	1	-	18	-	5	-	-	-	4	-	-	-	-
山梨県	-	-	-	1	-	-	1	9	-	2	-	-	-	4	-	-	-	1
長野県	-	1	-	6	-	-	-	25	1	3	-	-	2	35	-	2	-	3
岐阜県	-	1	-	5	-	1	-	39	-	6	-	-	1	46	-	1	1	4
静岡県	-	-	1	14	-	-	-	60	1	9	-	-	1	63	-	2	-	2
愛知県	-	1	-	22	-	5	4	150	-	12	-	-	5	200	-	9	-	1
三重県	-	1	1	7	-	2	-	30	-	2	-	-	-	38	-	2	-	-
滋賀県	-	-	-	7	-	-	-	19	-	-	-	-	-	21	-	1	-	-
京都府	-	2	-	6	-	1	-	68	-	9	-	-	2	63	-	-	-	-
大阪府	-	5	-	31	-	4	-	177	-	14	-	1	8	628	-	4	-	1
兵庫県	-	-	-	11	-	2	-	115	-	12	-	-	3	173	-	4	-	1
奈良県	-	1	-	3	-	1	-	19	-	6	-	-	-	33	-	1	-	1
和歌山県	-	-	-	5	-	1	-	11	-	2	-	-	-	10	-	1	-	-
鳥取県	-	1	-	1	-	-	-	13	-	1	-	-	-	7	-	1	-	2
島根県	-	-	-	2	-	-	-	19	-	1	-	-	-	8	-	1	-	-
岡山県	-	-	-	3	-	-	-	27	-	4	-	-	1	94	-	-	-	2
広島県	1	1	-	2	-	1	-	47	-	4	-	-	-	77	-	4	-	1
山口県	-	1	-	1	-	1	1	21	-	1	-	-	-	40	-	3	-	1
徳島県	-	-	-	3	-	-	-	4	-	2	-	-	-	14	1	3	-	-
香川県	-	-	-	5	-	-	-	28	-	3	-	-	-	23	-	2	-	1
愛媛県	-	-	-	3	-	-	-	5	-	3	-	-	3	36	-	-	-	2
高知県	-	-	-	1	-	-	1	14	-	-	-	-	1	14	-	-	-	1
福岡県	-	-	-	23	-	1	1	124	1	17	-	-	5	144	-	4	-	2
佐賀県	-	1	-	-	-	-	-	19	-	1	-	-	-	14	-	-	-	-
長崎県	-	-	-	4	-	-	-	38	-	7	-	-	-	19	-	4	-	-
熊本県	-	-	-	2	-	-	-	27	-	3	-	-	3	86	-	-	-	4
大分県	-	-	-	2	-	-	1	23	1	5	-	-	2	23	-	1	-	2
宮崎県	-	-	-	-	-	-	-	9	-	-	-	-	-	13	-	1	-	1
鹿児島県	-	-	-	7	-	-	-	21	-	5	-	-	1	32	-	1	-	1
沖縄県	-	-	-	16	-	-	-	71	-	1	-	-	-	22	-	1	-	2

*2018年1月1日より届出対象疾患となりました。
 **2014年9月19日より届出対象疾患となりました。

報告数・累積報告数, 疾病・都道府県別

2019年第30週

	バンコマイシン耐性 黄色ブドウ球菌感染症		バンコマイシン耐性 腸球菌感染症		百日咳*		風しん		麻疹		薬剤耐性アシネト バクテリウム感染症**	
	報告数	累積	報告数	累積	報告数	累積	報告数	累積	報告数	累積	報告数	累積
総数	-	-	1	46	271	9774	30	2039	4	668	1	18
北海道	-	-	-	-	6	210	-	26	-	4	-	5
青森県	-	-	-	4	-	21	-	-	-	-	-	-
岩手県	-	-	-	-	-	12	-	1	-	1	-	-
宮城県	-	-	-	-	4	67	-	2	-	4	-	-
秋田県	-	-	-	-	4	110	-	3	-	-	-	-
山形県	-	-	-	-	1	121	-	1	-	-	-	-
福島県	-	-	-	-	6	185	-	14	-	2	-	-
茨城県	-	-	-	-	14	254	-	18	1	17	-	-
栃木県	-	-	-	-	2	41	-	10	-	3	-	-
群馬県	-	-	-	1	1	181	-	6	-	-	-	1
埼玉県	-	-	-	2	6	495	1	175	-	28	-	1
千葉県	-	-	-	-	14	604	2	178	-	24	-	1
東京都	-	-	-	5	23	859	17	756	-	101	-	2
神奈川県	-	-	-	2	9	327	3	249	1	78	-	-
新潟県	-	-	-	-	2	167	-	1	-	2	-	-
富山県	-	-	-	-	14	182	-	4	-	3	-	-
石川県	-	-	-	-	5	145	-	4	-	-	-	-
福井県	-	-	-	-	-	108	-	15	-	-	-	-
山梨県	-	-	-	-	2	51	-	6	-	2	-	-
長野県	-	-	-	-	4	129	-	12	-	3	-	-
岐阜県	-	-	-	-	5	61	-	3	-	6	-	-
静岡県	-	-	-	5	15	411	-	14	-	5	-	1
愛知県	-	-	-	-	14	379	-	49	-	40	1	1
三重県	-	-	-	-	2	220	-	20	-	55	-	-
滋賀県	-	-	-	-	1	81	-	7	-	8	-	-
京都府	-	-	-	2	4	176	-	24	-	8	-	-
大阪府	-	-	1	18	9	539	2	122	2	147	-	1
兵庫県	-	-	-	1	21	460	1	46	-	45	-	1
奈良県	-	-	-	3	-	24	-	14	-	9	-	-
和歌山県	-	-	-	-	7	195	-	3	-	9	-	-
鳥取県	-	-	-	-	1	16	-	1	-	2	-	-
島根県	-	-	-	-	3	19	-	30	-	3	-	-
岡山県	-	-	-	2	5	177	-	3	-	-	-	-
広島県	-	-	-	-	5	145	-	28	-	26	-	-
山口県	-	-	-	-	2	273	-	18	-	-	-	1
徳島県	-	-	-	-	3	36	-	1	-	-	-	-
香川県	-	-	-	-	1	154	-	5	-	-	-	-
愛媛県	-	-	-	-	4	156	2	6	-	-	-	-
高知県	-	-	-	-	1	106	-	-	-	-	-	-
福岡県	-	-	-	-	13	633	-	82	-	11	-	-
佐賀県	-	-	-	-	-	67	2	33	-	13	-	-
長崎県	-	-	-	-	-	15	-	14	-	-	-	3
熊本県	-	-	-	-	11	247	-	6	-	2	-	-
大分県	-	-	-	-	10	93	-	11	-	1	-	-
宮崎県	-	-	-	-	4	176	-	1	-	1	-	-
鹿児島県	-	-	-	-	13	589	-	2	-	1	-	-
沖縄県	-	-	-	1	-	57	-	15	-	4	-	-

注) 百日咳は2018年1月1日より全数把握対象疾患に変更となりました。

*鳥インフルエンザ及び新型インフルエンザ等感染症を除く。

**2018年第9週より定点当たり報告数の表示が開始されました。

報告数・定点当たり報告数, 疾病・都道府県別

2019年第30週

	インフルエンザ*		RSウイルス感染症**		咽頭結膜熱		A群溶血性レンサ球菌咽頭炎		感染性胃腸炎		水痘		手足口病		伝染性紅斑		突発性発しん	
	報告数	定点当り	報告数	定点当り	報告数	定点当り	報告数	定点当り	報告数	定点当り	報告数	定点当り	報告数	定点当り	報告数	定点当り	報告数	定点当り
総数	780	0.16	3184	1.01	1557	0.49	4690	1.48	10816	3.42	1034	0.33	42489	13.42	2799	0.88	1389	0.44
北海道	12	0.05	135	0.98	73	0.53	266	1.93	287	2.08	29	0.21	1166	8.45	118	0.86	61	0.44
青森県	3	0.05	11	0.26	7	0.17	41	0.98	113	2.69	9	0.21	335	7.98	42	1.00	14	0.33
岩手県	1	0.02	19	0.48	9	0.23	64	1.60	88	2.20	17	0.43	443	11.08	16	0.40	26	0.65
宮城県	7	0.07	87	1.50	23	0.40	129	2.22	181	3.12	20	0.34	1816	31.31	40	0.69	35	0.60
秋田県	-	-	4	0.11	4	0.11	16	0.46	67	1.91	7	0.20	171	4.89	5	0.14	11	0.31
山形県	4	0.09	34	1.17	10	0.34	73	2.52	68	2.34	5	0.17	849	29.28	10	0.34	11	0.38
福島県	18	0.22	128	2.56	36	0.72	59	1.18	88	1.76	22	0.44	988	19.76	68	1.36	32	0.64
茨城県	-	-	88	1.17	20	0.27	86	1.15	168	2.24	16	0.21	980	13.07	61	0.81	29	0.39
栃木県	-	-	23	0.48	10	0.21	30	0.63	60	1.25	14	0.29	1053	21.94	45	0.94	17	0.35
群馬県	1	0.01	20	0.37	7	0.13	53	0.98	136	2.52	17	0.31	1426	26.41	36	0.67	20	0.37
埼玉県	19	0.07	191	1.17	93	0.57	335	2.06	721	4.42	101	0.62	4138	25.39	170	1.04	86	0.53
千葉県	10	0.05	138	1.02	42	0.31	233	1.73	427	3.16	55	0.41	2221	16.45	119	0.88	56	0.41
東京都	34	0.08	365	1.41	101	0.39	464	1.80	1105	4.28	124	0.48	4833	18.73	91	0.35	118	0.46
神奈川県	62	0.18	215	0.94	73	0.32	313	1.37	691	3.03	117	0.51	3772	16.54	82	0.36	77	0.34
新潟県	37	0.41	108	1.89	65	1.14	126	2.21	169	2.96	19	0.33	1283	22.51	61	1.07	38	0.67
富山県	6	0.13	41	1.41	16	0.55	32	1.10	93	3.21	-	-	460	15.86	61	2.10	7	0.24
石川県	7	0.15	5	0.17	13	0.45	69	2.38	84	2.90	11	0.38	274	9.45	20	0.69	9	0.31
福井県	-	-	51	2.22	10	0.43	35	1.52	124	5.39	12	0.52	235	10.22	22	0.96	12	0.52
山梨県	3	0.07	-	-	4	0.17	15	0.63	46	1.92	18	0.75	463	19.29	31	1.29	6	0.25
長野県	-	-	16	0.30	20	0.37	59	1.09	186	3.44	10	0.19	853	15.80	162	3.00	17	0.31
岐阜県	2	0.02	15	0.28	10	0.19	46	0.87	113	2.13	8	0.15	725	13.68	40	0.75	16	0.30
静岡県	4	0.03	44	0.49	44	0.49	89	1.00	335	3.76	30	0.34	1653	18.57	80	0.90	25	0.28
愛知県	10	0.05	104	0.57	56	0.31	187	1.03	530	2.91	23	0.13	3032	16.66	223	1.23	80	0.44
三重県	-	-	6	0.13	17	0.38	61	1.36	207	4.60	13	0.29	414	9.20	32	0.71	13	0.29
滋賀県	4	0.08	9	0.28	23	0.72	33	1.03	72	2.25	6	0.19	376	11.75	82	2.56	14	0.44
京都府	8	0.06	25	0.32	43	0.56	94	1.22	199	2.58	16	0.21	349	4.53	104	1.35	22	0.29
大阪府	16	0.05	150	0.76	132	0.67	348	1.77	821	4.17	58	0.29	892	4.53	210	1.07	82	0.42
兵庫県	2	0.01	105	0.81	76	0.59	129	1.00	450	3.49	24	0.19	1378	10.68	151	1.17	42	0.33
奈良県	1	0.02	13	0.38	17	0.50	38	1.12	90	2.65	7	0.21	211	6.21	26	0.76	17	0.50
和歌山県	-	-	8	0.27	8	0.27	15	0.50	92	3.07	3	0.10	147	4.90	24	0.80	10	0.33
鳥取県	-	-	20	1.05	11	0.58	56	2.95	64	3.37	3	0.16	179	9.42	14	0.74	7	0.37
島根県	-	-	4	0.17	8	0.35	15	0.65	86	3.74	4	0.17	250	10.87	5	0.22	9	0.39
岡山県	3	0.04	24	0.44	25	0.46	54	1.00	209	3.87	17	0.31	456	8.44	22	0.41	15	0.28
広島県	2	0.02	31	0.44	37	0.52	76	1.07	244	3.44	20	0.28	579	8.15	30	0.42	22	0.31
山口県	20	0.30	61	1.33	22	0.48	55	1.20	136	2.96	5	0.11	572	12.43	21	0.46	26	0.57
徳島県	-	-	16	0.70	12	0.52	6	0.26	119	5.17	7	0.30	256	11.13	19	0.83	12	0.52
香川県	-	-	2	0.07	13	0.46	32	1.14	127	4.54	5	0.18	586	20.93	25	0.89	18	0.64
愛媛県	23	0.38	20	0.54	16	0.43	66	1.78	222	6.00	6	0.16	744	20.11	43	1.16	22	0.59
高知県	-	-	11	0.37	29	0.97	51	1.70	66	2.20	4	0.13	163	5.43	33	1.10	7	0.23
福岡県	32	0.16	261	2.18	53	0.44	401	3.34	616	5.13	80	0.67	708	5.90	166	1.38	79	0.66
佐賀県	5	0.13	12	0.52	16	0.70	29	1.26	43	1.87	7	0.30	95	4.13	16	0.70	17	0.74
長崎県	13	0.19	52	1.18	6	0.14	61	1.39	81	1.84	12	0.27	171	3.89	41	0.93	13	0.30
熊本県	2	0.03	50	1.00	19	0.38	72	1.44	224	4.48	12	0.24	273	5.46	34	0.68	38	0.76
大分県	-	-	12	0.33	34	0.94	36	1.00	256	7.11	10	0.28	191	5.31	23	0.64	23	0.64
宮崎県	12	0.20	146	4.06	66	1.83	58	1.61	177	4.92	6	0.17	85	2.36	32	0.89	31	0.86
鹿児島県	5	0.05	87	1.61	65	1.20	60	1.11	242	4.48	10	0.19	119	2.20	35	0.65	38	0.70
沖縄県	392	6.76	217	6.38	63	1.85	24	0.71	93	2.74	15	0.44	126	3.71	8	0.24	9	0.26

*髄膜炎菌、肺炎球菌、インフルエンザ菌を原因として同定された場合を除く。
 **オウム病を除く。
 ***病原体がロタウイルスであるものに限る。2013年10月14日より届出対象疾患となりました。

報告数・定点当り報告数, 疾病・都道府県別

2019年第30週

	ヘルパンギーナ		流行性耳下腺炎		急性出血性結膜炎		流行性角結膜炎		細菌性髄膜炎*		無菌性髄膜炎		マイコプラズマ肺炎		クラミジア肺炎**		感染性胃腸炎(ロタウイルス)***	
	報告数	定点当り	報告数	定点当り	報告数	定点当り	報告数	定点当り	報告数	定点当り	報告数	定点当り	報告数	定点当り	報告数	定点当り	報告数	定点当り
総数	9386	2.97	367	0.12	3	0.00	518	0.74	9	0.02	20	0.04	85	0.18	-	-	12	0.03
北海道	179	1.30	16	0.12	-	-	15	0.52	-	-	-	-	7	0.30	-	-	5	0.22
青森県	89	2.12	9	0.21	-	-	7	0.64	-	-	-	-	8	1.33	-	-	1	0.17
岩手県	50	1.25	7	0.18	-	-	3	0.21	-	-	1	0.05	2	0.11	-	-	-	-
宮城県	257	4.43	8	0.14	-	-	5	0.42	-	-	1	0.08	7	0.58	-	-	-	-
秋田県	47	1.34	-	-	-	-	4	0.57	1	0.13	-	-	1	0.13	-	-	-	-
山形県	197	6.79	1	0.03	-	-	1	0.13	-	-	-	-	-	-	-	-	-	-
福島県	108	2.16	3	0.06	-	-	15	1.15	-	-	1	0.14	1	0.14	-	-	-	-
茨城県	291	3.88	5	0.07	-	-	25	1.47	-	-	-	-	4	0.33	-	-	-	-
栃木県	303	6.31	4	0.08	-	-	4	0.33	-	-	-	-	3	0.43	-	-	-	-
群馬県	273	5.06	4	0.07	-	-	14	0.93	-	-	-	-	-	-	-	-	-	-
埼玉県	923	5.66	17	0.10	2	0.05	37	0.90	-	-	1	0.09	3	0.27	-	-	-	-
千葉県	325	2.41	19	0.14	-	-	9	0.26	1	0.11	-	-	1	0.11	-	-	-	-
東京都	1285	4.98	46	0.18	-	-	14	0.37	-	-	-	-	5	0.20	-	-	-	-
神奈川県	788	3.46	40	0.18	-	-	81	1.65	-	-	1	0.09	-	-	-	-	-	-
新潟県	370	6.49	8	0.14	-	-	4	0.40	-	-	-	-	1	0.08	-	-	-	-
富山県	153	5.28	3	0.10	-	-	-	-	-	-	-	-	-	-	-	-	-	-
石川県	36	1.24	1	0.03	-	-	8	1.14	-	-	1	0.20	1	0.20	-	-	-	-
福井県	40	1.74	3	0.13	-	-	-	-	-	-	-	-	-	-	-	-	1	0.17
山梨県	42	1.75	1	0.04	-	-	13	1.44	-	-	-	-	-	-	-	-	-	-
長野県	152	2.81	3	0.06	1	0.09	3	0.27	-	-	-	-	3	0.27	-	-	-	-
岐阜県	97	1.83	3	0.06	-	-	4	0.36	-	-	-	-	2	0.40	-	-	-	-
静岡県	357	4.01	12	0.13	-	-	9	0.41	-	-	-	-	2	0.20	-	-	-	-
愛知県	568	3.12	12	0.07	-	-	11	0.31	-	-	1	0.07	4	0.27	-	-	-	-
三重県	106	2.36	5	0.11	-	-	-	-	-	-	-	-	-	-	-	-	-	-
滋賀県	77	2.41	1	0.03	-	-	-	-	-	-	-	-	-	-	-	-	-	-
京都府	82	1.06	4	0.05	-	-	8	0.44	-	-	1	0.14	-	-	-	-	-	-
大阪府	380	1.93	13	0.07	-	-	25	0.48	-	-	-	-	-	-	-	-	-	-
兵庫県	172	1.33	8	0.06	-	-	24	0.69	1	0.07	-	-	5	0.36	-	-	1	0.07
奈良県	62	1.82	4	0.12	-	-	6	0.60	2	0.33	-	-	3	0.50	-	-	-	-
和歌山県	53	1.77	3	0.10	-	-	1	0.25	-	-	-	-	1	0.09	-	-	-	-
鳥取県	35	1.84	2	0.11	-	-	1	0.20	-	-	-	-	2	0.40	-	-	1	0.20
島根県	11	0.48	1	0.04	-	-	-	-	-	-	-	-	-	-	-	-	1	0.13
岡山県	63	1.17	3	0.06	-	-	6	0.50	1	0.20	-	-	-	-	-	-	-	-
広島県	162	2.28	7	0.10	-	-	14	0.74	-	-	-	-	-	-	-	-	-	-
山口県	170	3.70	-	-	-	-	4	0.44	-	-	-	-	1	0.11	-	-	-	-
徳島県	51	2.22	1	0.04	-	-	6	1.50	-	-	5	0.71	-	-	-	-	-	-
香川県	102	3.64	7	0.25	-	-	1	0.20	1	0.20	-	-	-	-	-	-	-	-
愛媛県	93	2.51	16	0.43	-	-	30	3.75	-	-	-	-	2	0.33	-	-	-	-
高知県	28	0.93	1	0.03	-	-	-	-	-	-	-	-	4	0.50	-	-	-	-
福岡県	300	2.50	24	0.20	-	-	36	1.38	1	0.07	-	-	4	0.27	-	-	-	-
佐賀県	81	3.52	-	-	-	-	3	0.75	-	-	-	-	-	-	-	-	-	-
長崎県	40	0.91	1	0.02	-	-	1	0.13	-	-	1	0.08	1	0.08	-	-	-	-
熊本県	132	2.64	11	0.22	-	-	18	2.00	1	0.07	2	0.13	1	0.07	-	-	-	-
大分県	70	1.94	12	0.33	-	-	2	0.40	-	-	1	0.09	5	0.45	-	-	1	0.09
宮崎県	91	2.53	5	0.14	-	-	7	1.17	-	-	-	-	-	-	-	-	-	-
鹿児島県	74	1.37	8	0.15	-	-	17	2.43	-	-	-	-	-	-	-	-	-	-
沖縄県	21	0.62	5	0.15	-	-	22	2.44	-	-	3	0.43	1	0.14	-	-	1	0.14

報告数・疾病・都道府県別
 2019年第30週

	インフルエンザ (入院患者)
	報告数
総 数	4
北海道	-
青森県	-
岩手県	-
宮城県	-
秋田県	-
山形県	-
福島県	-
茨城県	-
栃木県	-
群馬県	-
埼玉県	-
千葉県	-
東京都	-
神奈川県	-
新潟県	-
富山県	-
石川県	-
福井県	-
山梨県	-
長野県	-
岐阜県	-
静岡県	-
愛知県	1
三重県	-
滋賀県	-
京都府	-
大阪府	-
兵庫県	-
奈良県	-
和歌山県	-
鳥取県	-
島根県	-
岡山県	-
広島県	-
山口県	-
徳島県	-
香川県	-
愛媛県	-
高知県	-
福岡県	-
佐賀県	-
長崎県	-
熊本県	-
大分県	-
宮崎県	1
鹿児島県	-
沖縄県	2

獣医師が届出を行う感染症と対象動物

注)2017年第16週より報告数は頭数を示しています〔鳥インフルエンザ(H5N1又はH7N9)の鳥類を除く〕。

報告数・累積報告数、疾病・都道府県別

2019年第30週

	エボラ出血熱		マールブルグ病		ペスト		重症急性呼吸器症候群(SARS)						細菌性赤痢		ウエストナイル熱		エキノコックス症	
	サル		サル		プレーリードッグ	イタチアナグマ		タヌキ		ハクビシン		サル		鳥類		犬		
	報告数	累積	報告数	累積	報告数	累積	報告数	累積	報告数	累積	報告数	累積	報告数	累積	報告数	累積	報告数	累積
総 数	-	-	-	-	-	-	-	-	-	-	-	-	5	-	-	-	2	
北海道	-	-	-	-	-	-	-	-	-	-	-	-	-	-	-	-	2	
青森県	-	-	-	-	-	-	-	-	-	-	-	-	-	-	-	-	-	
岩手県	-	-	-	-	-	-	-	-	-	-	-	-	-	-	-	-	-	
宮城県	-	-	-	-	-	-	-	-	-	-	-	-	-	-	-	-	-	
秋田県	-	-	-	-	-	-	-	-	-	-	-	-	-	-	-	-	-	
山形県	-	-	-	-	-	-	-	-	-	-	-	-	-	-	-	-	-	
福島県	-	-	-	-	-	-	-	-	-	-	-	-	-	-	-	-	-	
茨城県	-	-	-	-	-	-	-	-	-	-	-	-	-	-	-	-	-	
栃木県	-	-	-	-	-	-	-	-	-	-	-	-	-	-	-	-	-	
群馬県	-	-	-	-	-	-	-	-	-	-	-	-	-	-	-	-	-	
埼玉県	-	-	-	-	-	-	-	-	-	-	-	-	-	-	-	-	-	
千葉県	-	-	-	-	-	-	-	-	-	-	-	-	-	-	-	-	-	
東京都	-	-	-	-	-	-	-	-	-	-	-	-	-	-	-	-	-	
神奈川県	-	-	-	-	-	-	-	-	-	-	-	-	1	-	-	-	-	
新潟県	-	-	-	-	-	-	-	-	-	-	-	-	-	-	-	-	-	
富山県	-	-	-	-	-	-	-	-	-	-	-	-	-	-	-	-	-	
石川県	-	-	-	-	-	-	-	-	-	-	-	-	-	-	-	-	-	
福井県	-	-	-	-	-	-	-	-	-	-	-	-	-	-	-	-	-	
山梨県	-	-	-	-	-	-	-	-	-	-	-	-	-	-	-	-	-	
長野県	-	-	-	-	-	-	-	-	-	-	-	-	-	-	-	-	-	
岐阜県	-	-	-	-	-	-	-	-	-	-	-	-	-	-	-	-	-	
静岡県	-	-	-	-	-	-	-	-	-	-	-	-	-	-	-	-	-	
愛知県	-	-	-	-	-	-	-	-	-	-	-	-	-	-	-	-	-	
三重県	-	-	-	-	-	-	-	-	-	-	-	-	-	-	-	-	-	
滋賀県	-	-	-	-	-	-	-	-	-	-	-	-	-	-	-	-	-	
京都府	-	-	-	-	-	-	-	-	-	-	-	-	-	-	-	-	-	
大阪府	-	-	-	-	-	-	-	-	-	-	-	-	-	-	-	-	-	
兵庫県	-	-	-	-	-	-	-	-	-	-	-	-	-	-	-	-	-	
奈良県	-	-	-	-	-	-	-	-	-	-	-	-	-	-	-	-	-	
和歌山県	-	-	-	-	-	-	-	-	-	-	-	-	4	-	-	-	-	
鳥取県	-	-	-	-	-	-	-	-	-	-	-	-	-	-	-	-	-	
島根県	-	-	-	-	-	-	-	-	-	-	-	-	-	-	-	-	-	
岡山県	-	-	-	-	-	-	-	-	-	-	-	-	-	-	-	-	-	
広島県	-	-	-	-	-	-	-	-	-	-	-	-	-	-	-	-	-	
山口県	-	-	-	-	-	-	-	-	-	-	-	-	-	-	-	-	-	
徳島県	-	-	-	-	-	-	-	-	-	-	-	-	-	-	-	-	-	
香川県	-	-	-	-	-	-	-	-	-	-	-	-	-	-	-	-	-	
愛媛県	-	-	-	-	-	-	-	-	-	-	-	-	-	-	-	-	-	
高知県	-	-	-	-	-	-	-	-	-	-	-	-	-	-	-	-	-	
福岡県	-	-	-	-	-	-	-	-	-	-	-	-	-	-	-	-	-	
佐賀県	-	-	-	-	-	-	-	-	-	-	-	-	-	-	-	-	-	
長崎県	-	-	-	-	-	-	-	-	-	-	-	-	-	-	-	-	-	
熊本県	-	-	-	-	-	-	-	-	-	-	-	-	-	-	-	-	-	
大分県	-	-	-	-	-	-	-	-	-	-	-	-	-	-	-	-	-	
宮崎県	-	-	-	-	-	-	-	-	-	-	-	-	-	-	-	-	-	
鹿児島県	-	-	-	-	-	-	-	-	-	-	-	-	-	-	-	-	-	
沖縄県	-	-	-	-	-	-	-	-	-	-	-	-	-	-	-	-	-	

報告数・累積報告数、疾病・都道府県別 2019年第30週

	結核		鳥インフルエンザ(H5N1又はH7N9)		中東呼吸器症候群(MERS)	
	サル		鳥類		ヒトコブラクダ	
	報告数	累積	報告数	累積	報告数	累積
総数	-	-	-	-	-	-
北海道	-	-	-	-	-	-
青森県	-	-	-	-	-	-
岩手県	-	-	-	-	-	-
宮城県	-	-	-	-	-	-
秋田県	-	-	-	-	-	-
山形県	-	-	-	-	-	-
福島県	-	-	-	-	-	-
茨城県	-	-	-	-	-	-
栃木県	-	-	-	-	-	-
群馬県	-	-	-	-	-	-
埼玉県	-	-	-	-	-	-
千葉県	-	-	-	-	-	-
東京都	-	-	-	-	-	-
神奈川県	-	-	-	-	-	-
新潟県	-	-	-	-	-	-
富山県	-	-	-	-	-	-
石川県	-	-	-	-	-	-
福井県	-	-	-	-	-	-
山梨県	-	-	-	-	-	-
長野県	-	-	-	-	-	-
岐阜県	-	-	-	-	-	-
静岡県	-	-	-	-	-	-
愛知県	-	-	-	-	-	-
三重県	-	-	-	-	-	-
滋賀県	-	-	-	-	-	-
京都府	-	-	-	-	-	-
大阪府	-	-	-	-	-	-
兵庫県	-	-	-	-	-	-
奈良県	-	-	-	-	-	-
和歌山県	-	-	-	-	-	-
鳥取県	-	-	-	-	-	-
島根県	-	-	-	-	-	-
岡山県	-	-	-	-	-	-
広島県	-	-	-	-	-	-
山口県	-	-	-	-	-	-
徳島県	-	-	-	-	-	-
香川県	-	-	-	-	-	-
愛媛県	-	-	-	-	-	-
高知県	-	-	-	-	-	-
福岡県	-	-	-	-	-	-
佐賀県	-	-	-	-	-	-
長崎県	-	-	-	-	-	-
熊本県	-	-	-	-	-	-
大分県	-	-	-	-	-	-
宮崎県	-	-	-	-	-	-
鹿児島県	-	-	-	-	-	-
沖縄県	-	-	-	-	-	-

感染症週報 第21巻 第30号 2019年8月9日発行
 発行：国立感染症研究所
 厚生労働省健康局結核感染症課
 事務局：国立感染症研究所感染症疫学センター
 〒162-8640東京都新宿区戸山1-23-1
 TEL：03-5285-1111
 FAX：03-5285-1129
 URL：<https://www.niid.go.jp/niid/ja/from-idsc.html>
 <国立感染症研究所 感染症疫学センター>
<https://www.mhlw.go.jp/>
 <厚生労働省>
<https://www.forth.go.jp/>
 <旅行者のための海外感染症情報(厚生労働省検疫所)>

本週報は、感染症法に基づくものであり、全国の医療従事者、定点医療機関、保健所、保健所設置市、特別区、都道府県、地方衛生研究所、検疫所の皆様のご協力を得て、国立感染症研究所感染症疫学センターにおいて編集したものです。

また、本週報は速報性を重視しておりますので、今後調査などの結果に応じて、若干の変更が生じることがありますが、その場合には週報上にて訂正させていただきます。

「感染症の話」及び「読者のコーナー」の回答欄の内容に関する責は、それぞれの執筆者及び回答者に属しますが、内容に関するご質問、ご意見については事務局でお受けいたします。

なお、週報の内容について、学術的研究、あるいは公衆衛生活動にかかわる業務以外の目的においては、無断転載を禁じます。