

マークをクリックするとそのページを見ることができます



発生動向総覧
P.2-7

<第33週>手足口病の定点当たり報告数は3週連続で減少した/
その他最新動向



注目すべき感染症

<今週は該当記事はありません>



感染症関連情報
P.8

病原体情報 / 海外感染症情報 / その他



速報

<今週は該当記事はありません>



読者のコーナー

<今週は該当記事は
ありません>



グラフ総覧(第33週)
P.9-14



グラフ総覧(7月)
P.15-19



7月のデータ
P.20-22



第33週のデータ
P.23-37



発生動向総覧

<第33週コメント> 8月21日集計分

◆全数報告の感染症

注意: これは当該週に診断された報告症例の集計です。しかし、迅速に情報還元するために期日を決めて集計を行いますので、当該週に診断された症例の報告が集計の期日以降に届くこともあります。それらについては一部を除いて発生動向総覧では扱いませんが、翌週あるいはそれ以降に、巻末の表の累積数に加えられることになります。

※感染経路、感染原因、感染地域については、確定あるいは推定として記載されていたものを示します。

1類感染症

報告なし

2類感染症

結核273例

3類感染症

細菌性赤痢2例

菌種: *S. flexneri*(B群)1例__感染地域: インド
S. sonnei(D群)1例__感染地域: ミャンマー

腸管出血性大腸菌感染症154例(有症者97例うちHUS なし)

感染地域: 国内111例、韓国3例、国内・国外不明40例

国内の感染地域: 佐賀県13例、宮城県8例、岐阜県8例、福島県7例、福岡県6例、東京都5例、群馬県4例、大阪府4例、埼玉県3例、静岡県3例、愛知県3例、北海道2例、青森県2例、山形県2例、滋賀県2例、岡山県2例、鹿児島県2例、茨城県1例、新潟県1例、長野県1例、兵庫県1例、奈良県1例、広島県1例、熊本県1例、大分県1例、千葉県/福島県/茨城県4例、福島県/茨城県3例、茨城県/福島県3例、国内(都道府県不明)17例

年齢群: 0歳(1例)、1歳(13例)、2歳(10例)、3歳(10例)、4歳(7例)、5歳(5例)、6歳(1例)、7歳(2例)、8歳(1例)、9歳(1例)、10代(31例)、20代(19例)、30代(15例)、40代(9例)、50代(8例)、60代(11例)、70代(6例)、80代(4例)

血清型・毒素型: O103 VT1(31例)、O157 VT1・VT2(24例)、O26 VT1(18例)、O157 VT2(18例)、O121 VT2(4例)、O111 VT1・VT2(4例)、O145 VT1(2例)、O128 VT1・VT2(1例)、O157 VT1(1例)、O146 VT2(1例)、その他・不明(50例)

累積報告数: 2,048例(有症者1,412例、うちHUS 42例、死亡3例)

腸チフス1例

感染地域: 大阪府

4類感染症

- E型肝炎7例 感染地域(感染源)：北海道2例(不明2例)、岩手県1例(焼肉)、群馬県1例(豚肉・馬肉)、国内(都道府県不明)1例(不明)、国内・国外不明2例(不明2例)
- A型肝炎6例 感染地域：東京都3例、兵庫県2例、国内・国外不明1例
- 回帰熱1例 感染地域：北海道
- チクングニア熱3例 感染地域：ミャンマー2例、フィリピン1例
- デング熱24例 感染地域：カンボジア6例、フィリピン6例、タイ3例、インド2例、インドネシア1例、バングラデシュ1例、ベトナム1例、マレーシア1例、ミャンマー1例、モルディブ1例、カンボジア/タイ1例
- 累積報告数：224例(感染地域：国外224例)
- 日本紅斑熱5例 感染地域：広島県2例、鹿児島県2例、香川県1例
- レジオネラ症40例(肺炎型40例) 感染地域：静岡県7例、北海道2例、千葉県2例、東京都2例、岐阜県2例、愛知県2例、京都府2例、岩手県1例、茨城県1例、栃木県1例、群馬県1例、埼玉県1例、神奈川県1例、新潟県1例、山梨県1例、大阪府1例、兵庫県1例、岡山県1例、福岡県1例、国内(都道府県不明)1例、タイ1例、国内・国外不明7例
- 年齢群：40代(5例)、50代(7例)、60代(10例、うち1例死亡)、70代(11例)、80代(3例)、90代以上(3例)、不明(1例)
- 累積報告数：1,385例
- レプトスピラ症1例 感染地域：ラオス__感染源：不明

5類感染症

- アメーバ赤痢2例(腸管アメーバ症2例) 感染地域：山口県1例、国内(都道府県不明)1例
- 感染経路：不明2例
- ウイルス性肝炎3例 B型2例__感染経路：性的接触2例(異性間1例、同性間1例)
- C型1例__感染経路：静注薬物/性的接触(同性間)
- カルバペネム耐性腸内細菌科細菌感染症24例 菌検出検体：尿9例、血液6例、喀痰4例、胆汁2例、腹水1例、便1例、褥瘡1例
- 菌種：E. cloacae 10例、K. aerogenes 8例、E. coli 1例、その他・不明5例
- 感染経路：以前からの保菌11例、医療器具関連2例、院内感染1例、手術部位1例、以前からの保菌/院内感染1例、その他・不明8例
- 急性弛緩性麻痺1例 病原体不明__年齢群：10代
- 急性脳炎6例 ヒトヘルペスウイルス6型1例__年齢群：1歳
- 病原体不明5例__年齢群：0歳(1例)、5歳(1例)、8歳(1例)、50代(1例)、60代(1例)

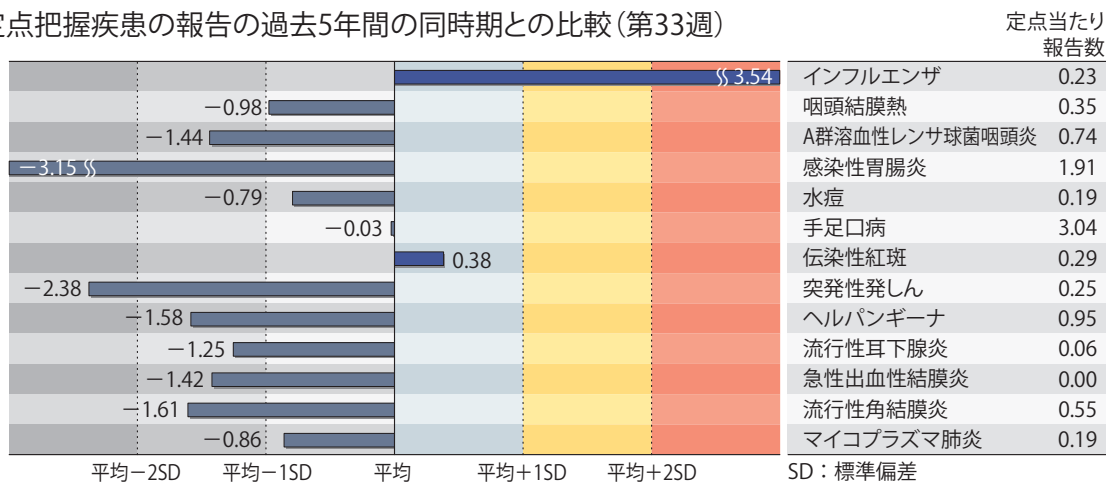
- クリプトスポリジウム症2例 感染地域: 北海道2例
 クロイツフェルト・ヤコブ病2例
 孤発性プリオン病古典型2例
 劇症型溶血性レンサ球菌感染症6例
 年齢群: 0歳(1例)、40代(1例、死亡)、50代(1例)、60代(1例)、
 80代(1例)、90代以上(1例、死亡)
 後天性免疫不全症候群9例(AIDS 2例、無症候7例)
 感染地域: 国内8例、オーストリア1例
 感染経路: 性的接触9例(同性間8例、異性/同性間1例)
 ジアルジア症1例 感染地域: 台湾
 侵襲性インフルエンザ菌感染症10例(菌検出検体: 血液8例、血液/髄液1例、その他
 1例)
 年齢群: 1歳(1例)、20代(1例)、50代(1例)、70代(1例)、80代
 (3例)、90代以上(3例、うち1例死亡)
 侵襲性肺炎球菌感染症18例(菌検出検体: 血液15例、血液/関節液2例、穿刺液1例)
 年齢群: 0歳(2例)、1歳(1例)、2歳(1例)、5歳(1例)、40代
 (1例)、50代(1例)、60代(4例)、70代(3例)、80代(2例、
 うち1例死亡)、90代以上(2例)
 水痘(入院例に限る)3例(検査診断例1例、臨床診断例2例)
 年齢群: 10代(2例)、20代(1例)
 梅毒48例(早期顕症I期13例、早期顕症II期12例、晩期顕症4例、無症候19例)
 累積報告数: 4,125例
 破傷風5例 年齢群: 60代(1例)、70代(2例)、80代(2例)
 百日咳149例(うち、LAMP法等病原遺伝子検出112例)
 年齢群: 0歳(15例)、2歳(2例)、3歳(2例)、4歳(5例)、5歳
 (4例)、6歳(5例)、7歳(13例)、8歳(19例)、9歳(10例)、
 10代(44例)、20代(7例)、30代(5例)、40代(5例)、50代
 (6例)、60代(6例)、70代(1例)
 風しん25例〔風しん(検査診断例25例)〕
 感染地域: 東京都7例、千葉県3例、埼玉県2例、栃木県1例、神
 奈川県1例、大阪府1例、国内(都道府県不明)4例、
 国内・国外不明6例
 年齢群: 8歳(1例)、15～19歳(2例)、20～24歳(5例)、25～29歳
 (5例)、30～34歳(1例)、35～39歳(4例)、40代(4例)、
 50代(2例)、60代(1例)
 累積報告数: 2,108例〔風しん(検査診断例2,022例、臨床診断例
 86例)〕
 麻しん2例〔麻しん(検査診断例2例)〕
 感染地域: ブラジル1例、ロシア1例
 年齢群: 15～19歳(1例)、30～34歳(1例)
 累積報告数: 674例〔麻しん(検査診断例462例、臨床診断例
 40例)、修飾麻しん172例〕

(補) 2018年第33週から2019年第32週までに診断されたものの報告遅れとして、腸管出血性大腸菌感染症19例〔血清型・毒素型：O157 VT2(4例)、O157 VT1・VT2(3例)、O26 VT1(3例)、O145 VT2(2例)、O111 VT1・VT2(1例)、O15 VT1(1例)、O103 VT1(1例)、その他・不明(4例)〕、E型肝炎2例〔感染地域(感染源)：東京都2例(豚レバー1例、不明1例)〕、A型肝炎3例(感染地域：岩手県1例、京都府1例、大阪府1例)、日本紅斑熱5例(感染地域：和歌山県3例、大阪府1例、兵庫県1例)、マラリア1例(熱帯熱__感染地域：ナイジェリア)、レジオネラ症10例(感染地域：沖縄県2例、群馬県1例、京都府1例、広島県1例、大分県1例、タイ/ベトナム1例、国内・国外不明3例)、カルバペネム耐性腸内細菌科細菌感染症25例(菌種：*E. cloacae* 12例、*K. aerogenes* 6例、*E. coli* 2例、*K. pneumoniae* 1例、その他・不明4例)、急性脳炎8例〔インフルエンザウイルスB型1例__年齢群：10代. 単純ヘルペスウイルス1例__年齢群：70代. 病原体不明6例__年齢群：0歳(1例)、1歳(1例)、2歳(1例)、3歳(1例)、4歳(1例)、7歳(1例)〕、劇症型溶血性レンサ球菌感染症11例〔年齢群：10代(1例)、20代(1例)、70代(2例. うち1例死亡)、80代(5例. うち3例死亡)、90代以上(2例. うち1例死亡)〕、侵襲性髄膜炎菌感染症1例(血清群：B群__感染地域：神奈川県. 年齢群：30代)、水痘(入院例に限る)5例〔年齢群：0歳(1例)、20代(1例)、50代(1例)、60代(1例)、70代(1例)〕、梅毒71例(早期顕症I期27例、早期顕症II期24例、晩期顕症2例、無症候18例)、播種性クリプトコックス症2例〔感染地域：茨城県1例、鳥取県1例. 年齢群：50代(1例)、90代以上(1例)〕、百日咳138例〔うち、LAMP法等病原遺伝子検出73例__年齢群：0歳(10例)、1歳(3例)、2歳(2例)、3歳(4例)、4歳(3例)、5歳(2例)、6歳(6例)、7歳(15例)、8歳(12例)、9歳(12例)、10代(36例)、20代(8例)、30代(8例)、40代(7例)、50代(5例)、60代(3例)、70代(1例)、80代(1例)〕、風しん4例〔風しん(検査診断例4例)__感染地域：千葉県1例、東京都1例、大阪府1例、国内・国外不明1例. 年齢群：30代(2例)、40代(1例)、50代(1例)〕などの報告があった。

◆定点把握の対象となる5類感染症

全国の指定された医療機関(定点)から報告され、疾患により小児科定点(約3,000カ所)、インフルエンザ(小児科・内科)定点(約5,000カ所)、眼科定点(約600カ所)、基幹定点(約500カ所)に分かれています。また、定点当たり報告数は、報告数/定点医療機関数です(増減の目安は小数点第3位以下を含む)。

定点把握疾患の報告の過去5年間の同時期との比較 (第33週)



当該週と過去5年間の平均(過去5年間の前週、当該週、後週の合計15週の平均)との差をグラフ上に表現した。

インフルエンザ

定点当たり報告数は3週連続で増加し、過去5年間の同時期(前週、当該週、後週)と比較してかなり多い。都道府県別の上位3位は沖縄県(12.26)、愛媛県(0.38)、福島県(0.28)である。基幹定点からのインフルエンザ入院サーベイランスにおける報告数は25例と前週と比較して減少し、7都府県から報告があった。

小児科定点報告疾患(主なもの)

RSウイルス感染症の定点当たり報告数は減少した。都道府県別の上位3位は宮崎県(5.00)、長崎県(3.09)、山形県(2.89)である。

咽頭結膜熱の定点当たり報告数は3週連続で減少した。都道府県別の上位3位は沖縄県(1.82)、香川県(1.36)、高知県(1.13)である。

A群溶血性レンサ球菌咽頭炎の定点当たり報告数は第23週以降減少が続いている。都道府県別の上位3位は鳥取県(2.42)、石川県(1.69)、宮崎県(1.29)である。

感染性胃腸炎の定点当たり報告数は3週連続で減少した。都道府県別の上位3位は大分県(4.97)、宮崎県(4.71)、鹿児島県(4.15)である。

手足口病の定点当たり報告数は3週連続で減少した。都道府県別の上位3位は秋田県(8.74)、長野県(8.24)、北海道(8.13)である。

伝染性紅斑の定点当たり報告数は第30週以降減少が続いている。都道府県別の上位3位は長崎県(0.64)、滋賀県(0.60)、福岡県(0.53)である。

ヘルパンギーナの定点当たり報告数は3週連続で減少した。都道府県別の上位3位は秋田県(2.09)、大分県(2.08)、山形県(2.07)である。

流行性耳下腺炎の定点当たり報告数は3週連続で減少した。都道府県別の上位3位は大分県(0.22)、鹿児島県(0.19)、香川県(0.18)、熊本県(0.18)である。

基幹定点報告疾患

マイコプラズマ肺炎の定点当たり報告数は2週連続で増加した。都道府県別の上位3位は北海道(0.65)、大阪府(0.50)、栃木県(0.43)である。

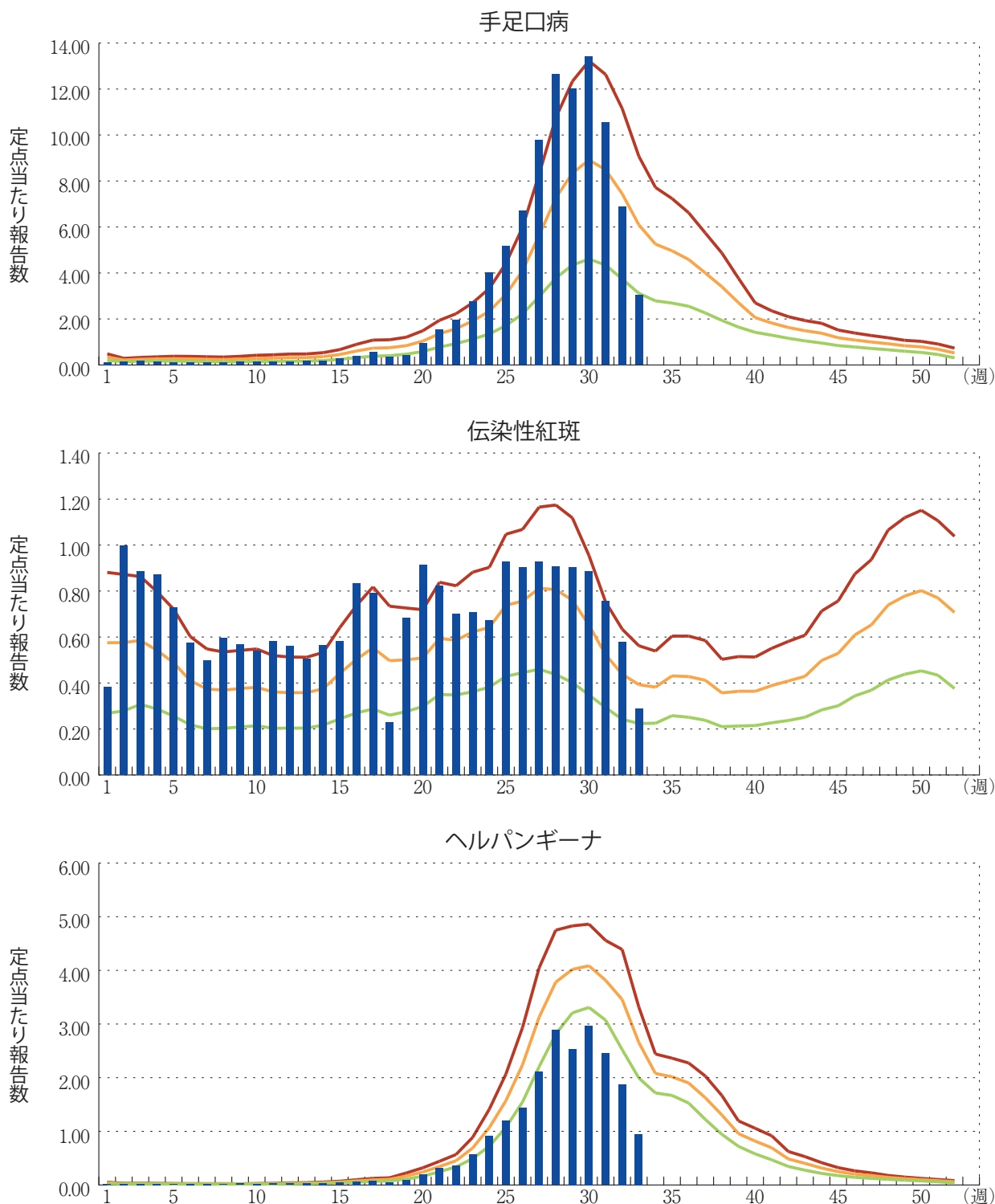
感染性胃腸炎(ロタウイルスに限る)の定点当たり報告数は増加した。7道県から9例報告があり、年齢別では0歳(1例)、1～4歳(5例)、5～9歳(3例)であった。

図. 主要定点把握疾患の過去5年間との週別比較(2019年第33週)

青のバーで示す本年の定点当たり報告数が赤のラインを超えているときには、過去5年間の週と比較してかなり多いことを示す。



*過去5年間の平均：前週、当該週、後週の合計15週の平均





感染症関連情報

◆病原体情報

病原微生物検出情報 (IASR) : <https://www.niid.go.jp/niid/ja/iasr.html>

◆海外感染症情報

厚生労働省検疫所 (FORTH) : <https://www.forth.go.jp/>

○デング熱の発生状況 - 西太平洋地域

<https://www.forth.go.jp/topics/20190822.html>

○ミャンマーからの輸入例として報告されたチクングニア熱の増加に関する情報

<https://www.forth.go.jp/topics/20190821.html>

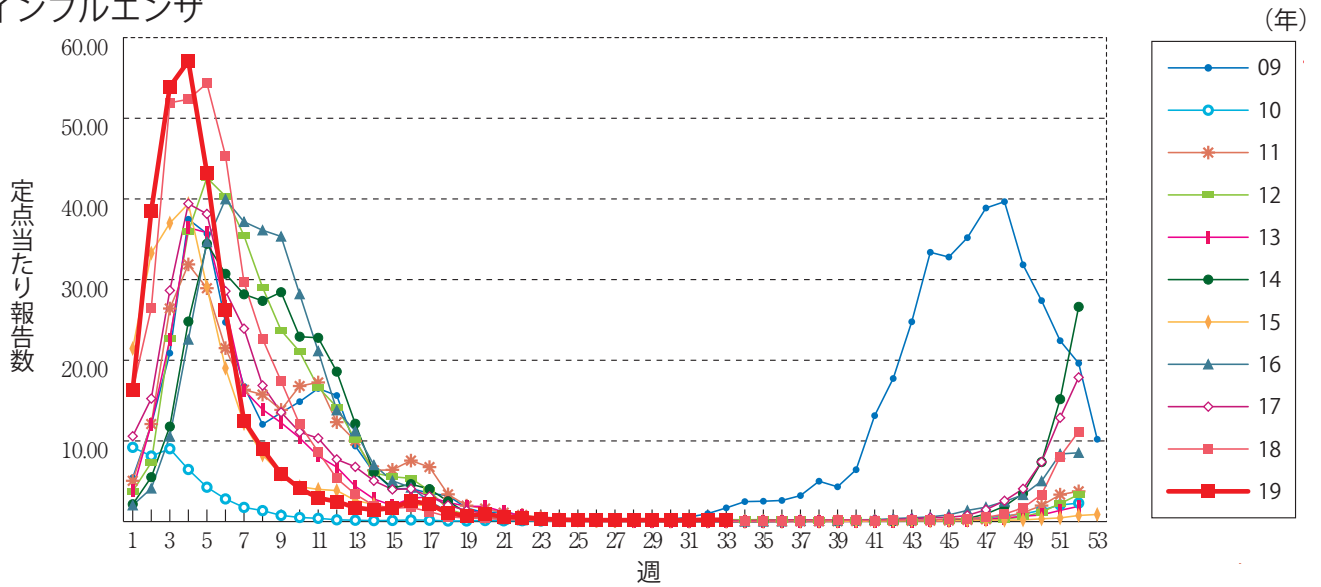
◆その他

○風疹急増に関する緊急情報 (2019年8月21日現在)

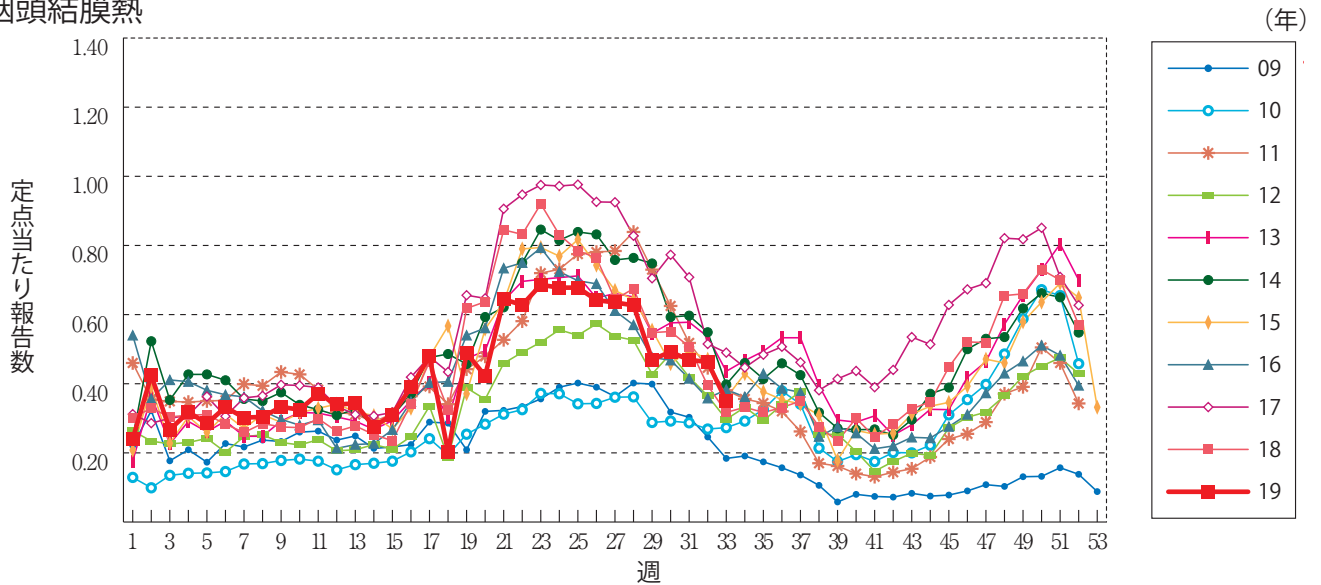
<https://www.niid.go.jp/niid/ja/rubella-m-111/rubella-top/2145-rubella-related/8278-rubella1808.html>

グラフ総覧(第33週)

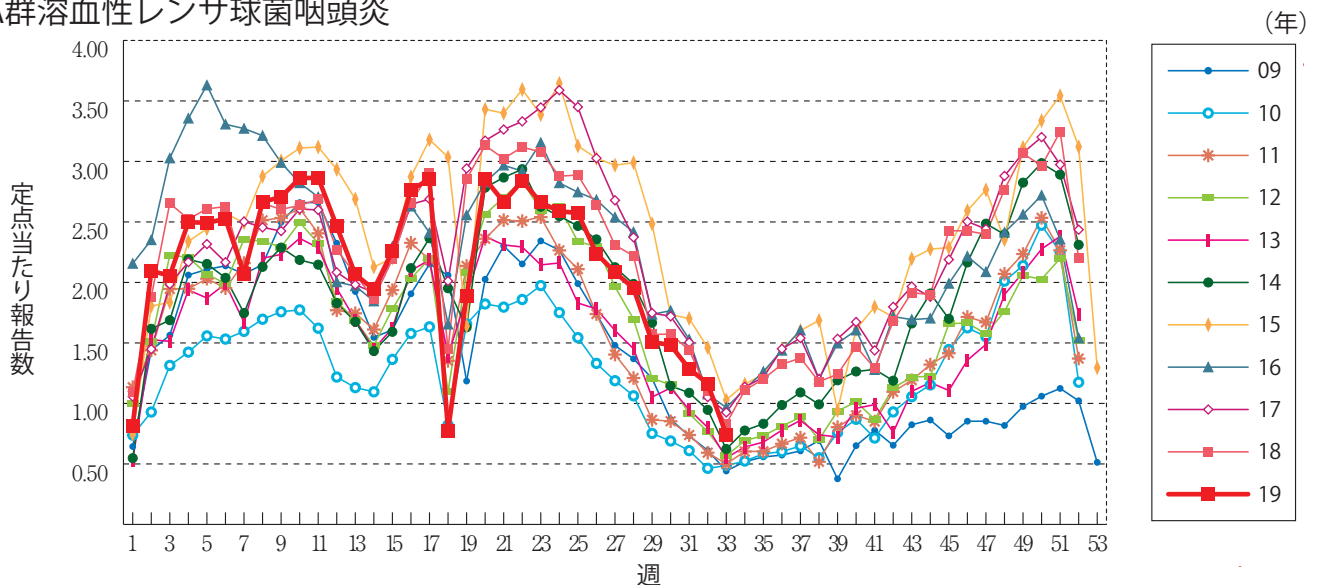
インフルエンザ



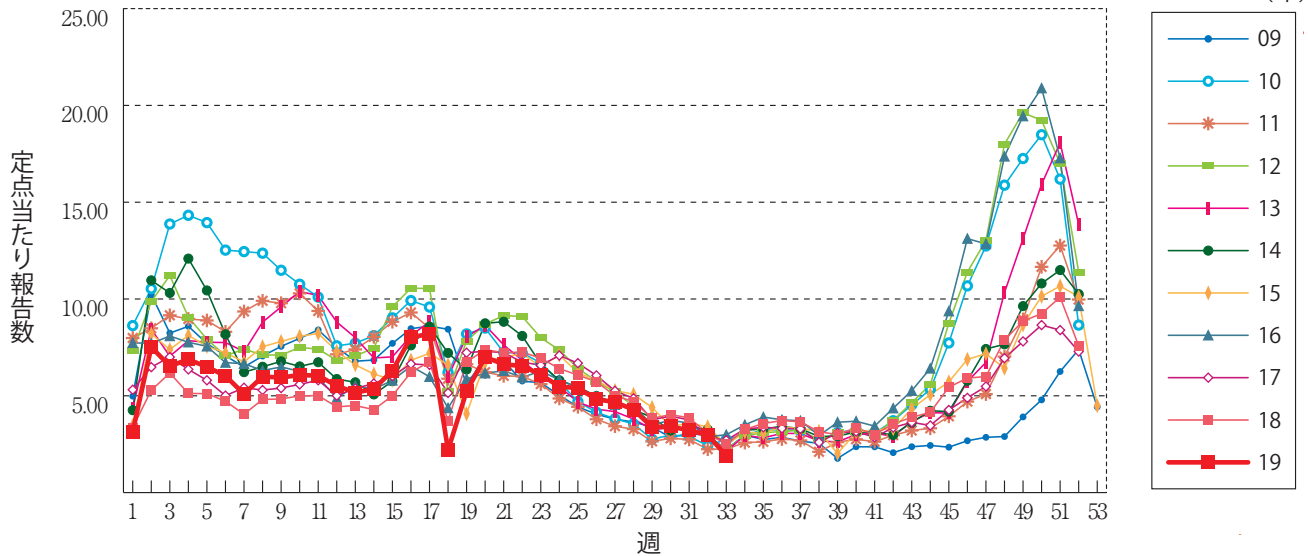
咽頭結膜熱



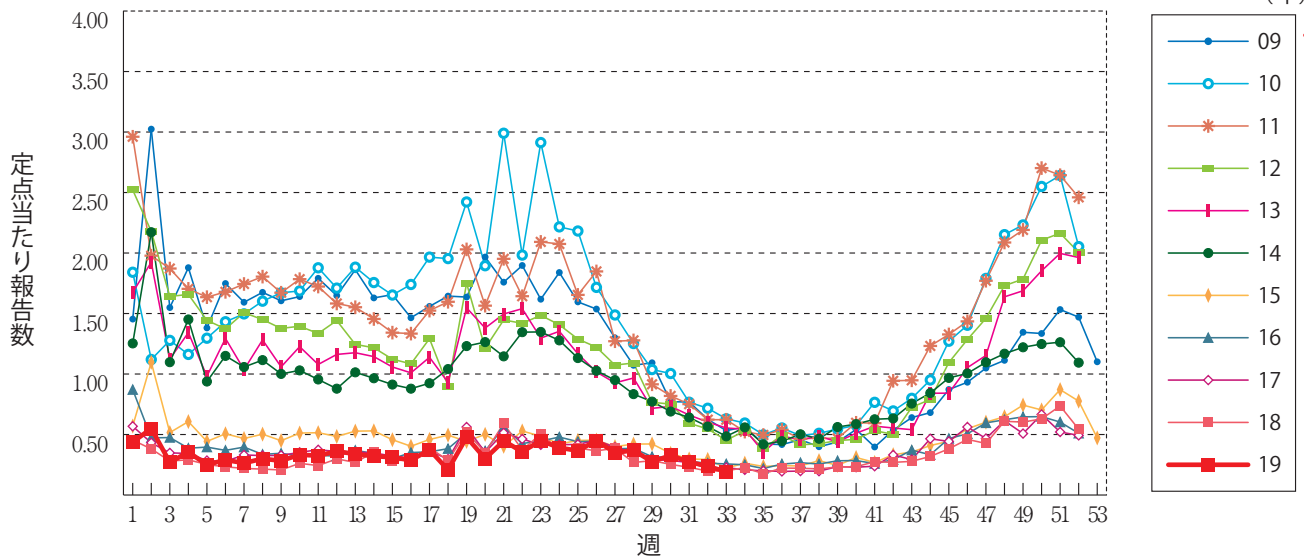
A群溶血性レンサ球菌咽頭炎



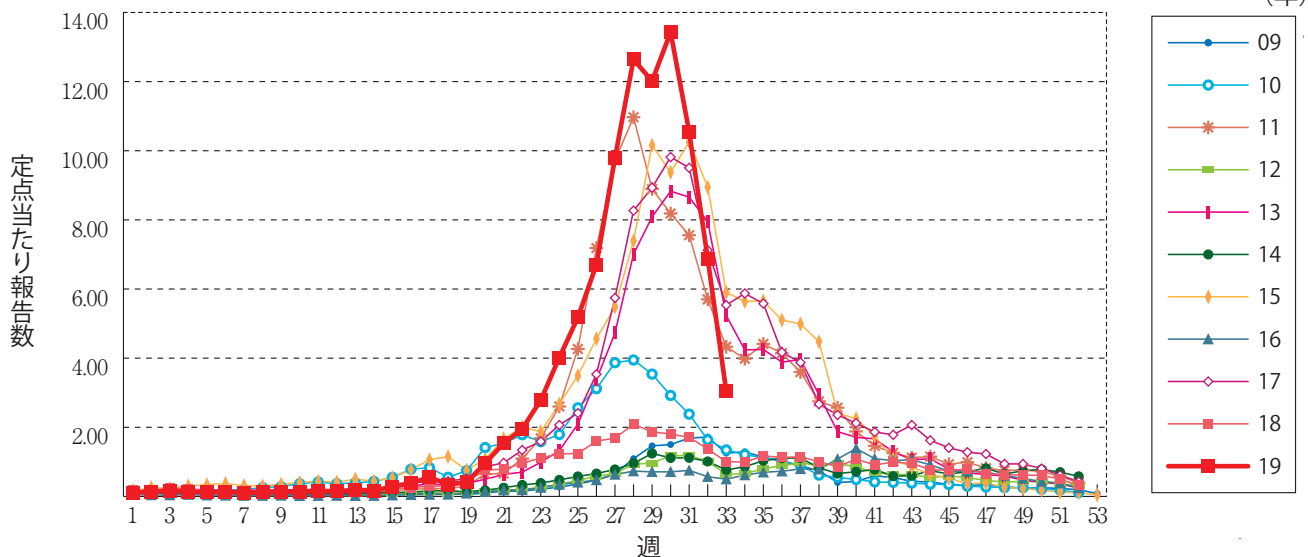
感染性胃腸炎



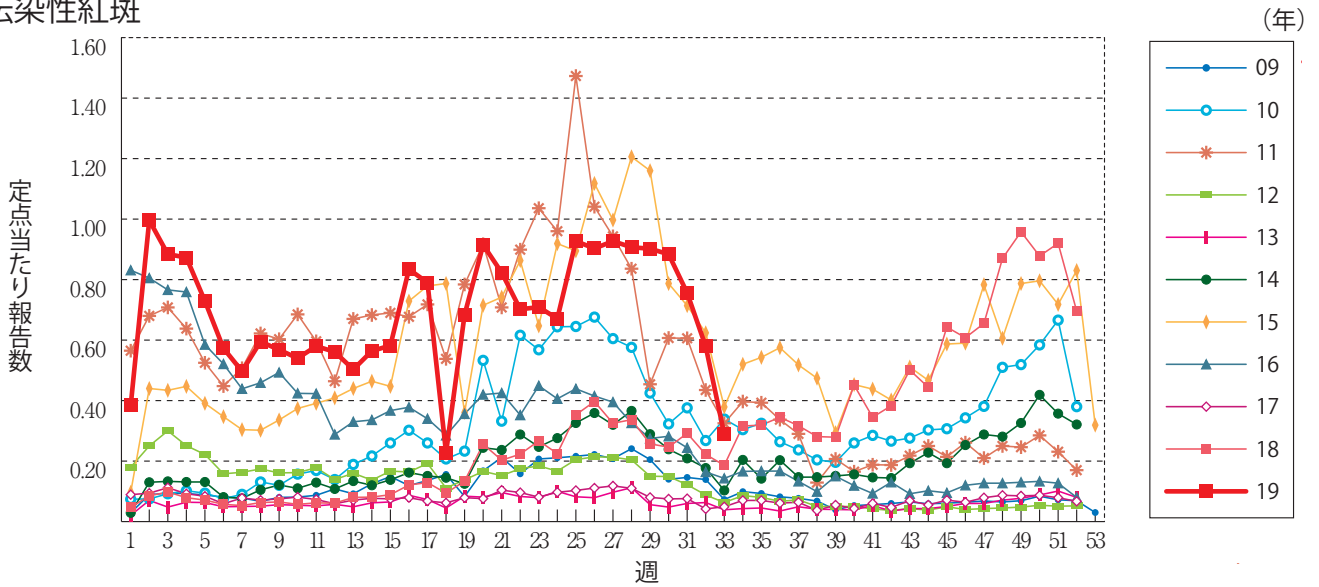
水痘



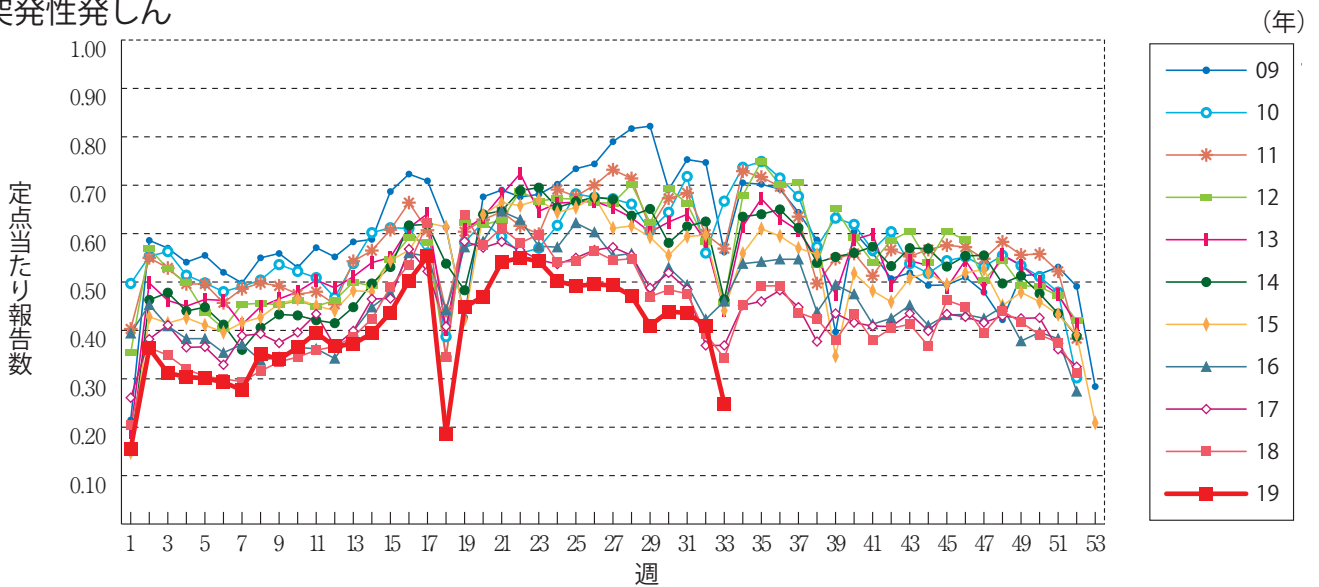
手足口病



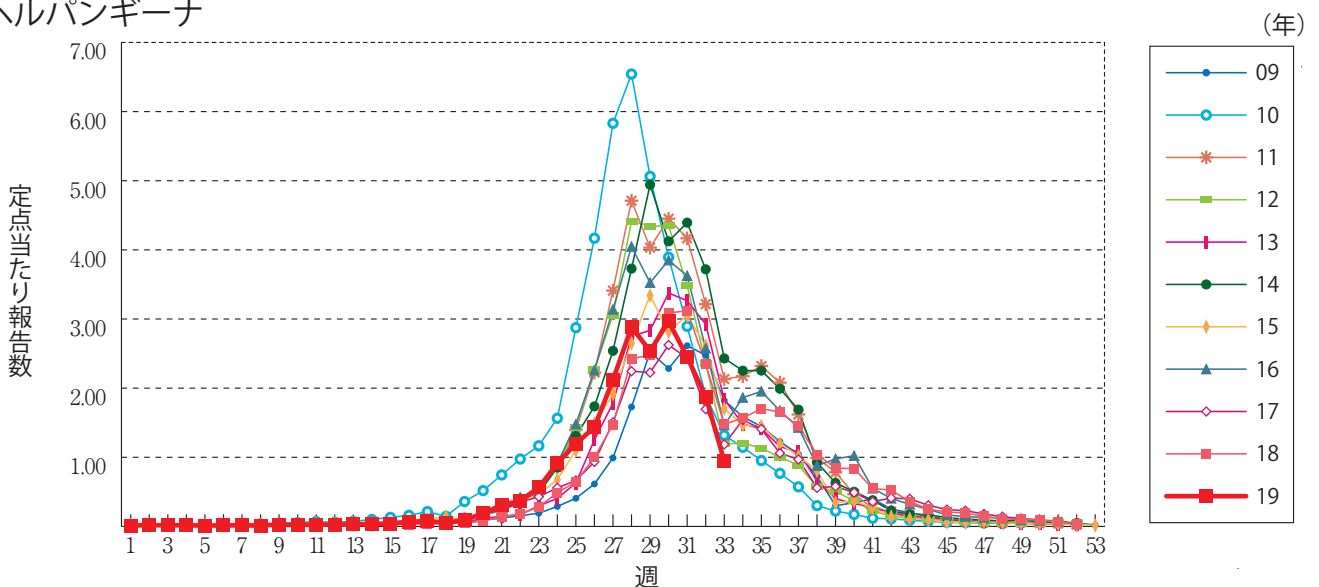
伝染性紅斑



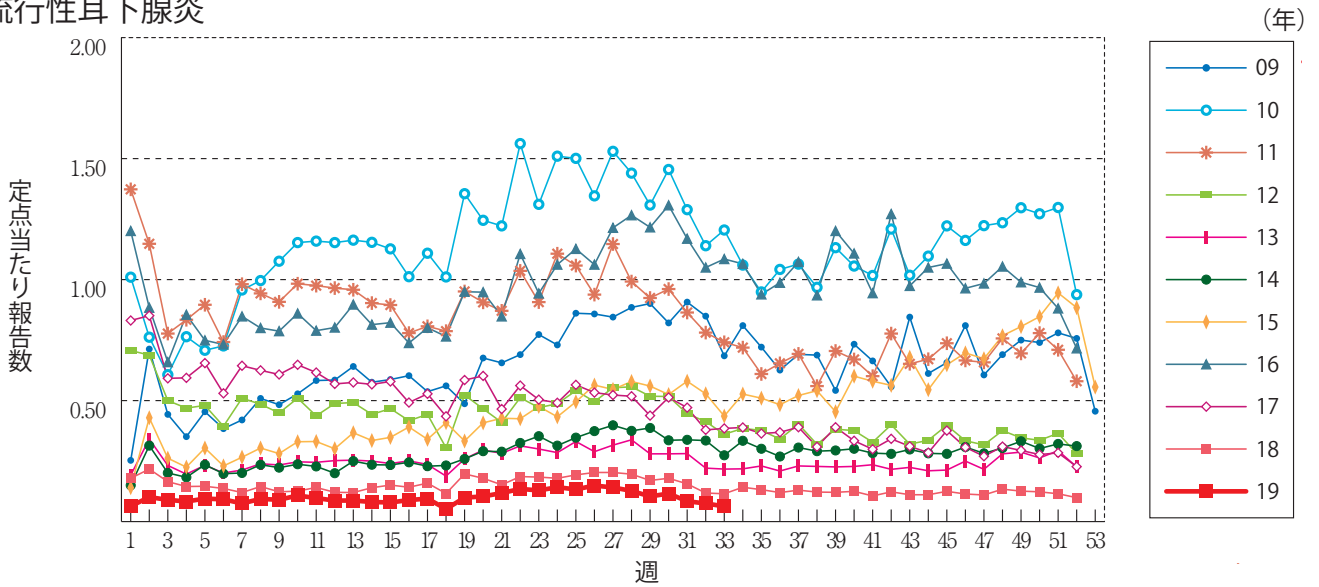
突発性発しん



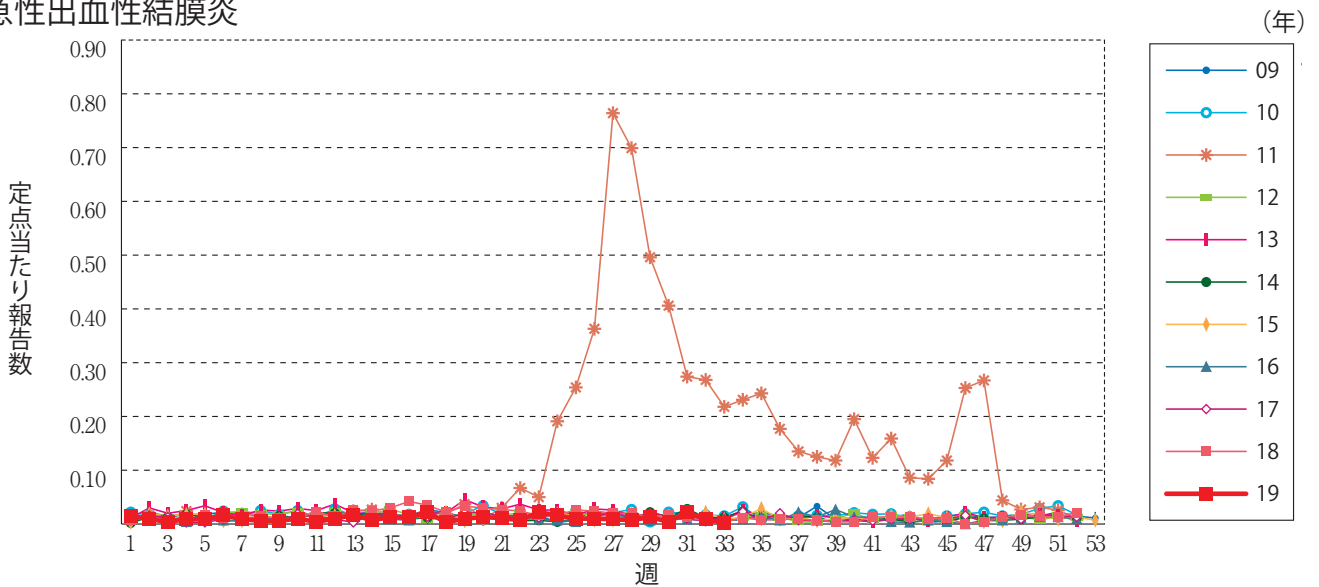
ヘルパンギーナ



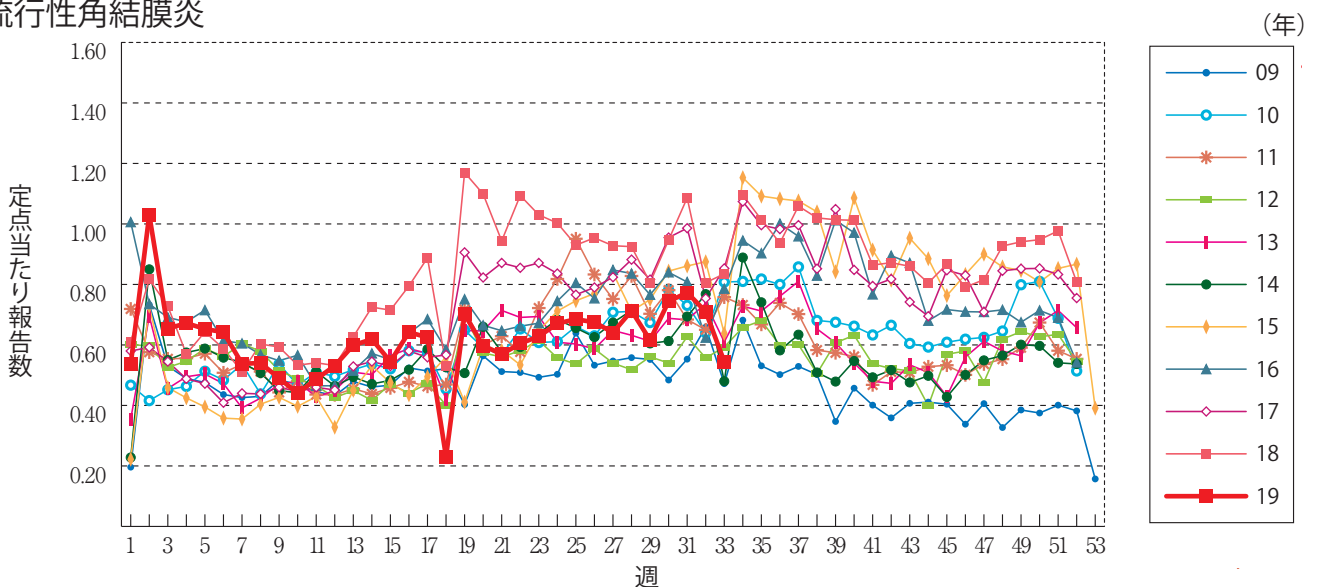
流行性耳下腺炎



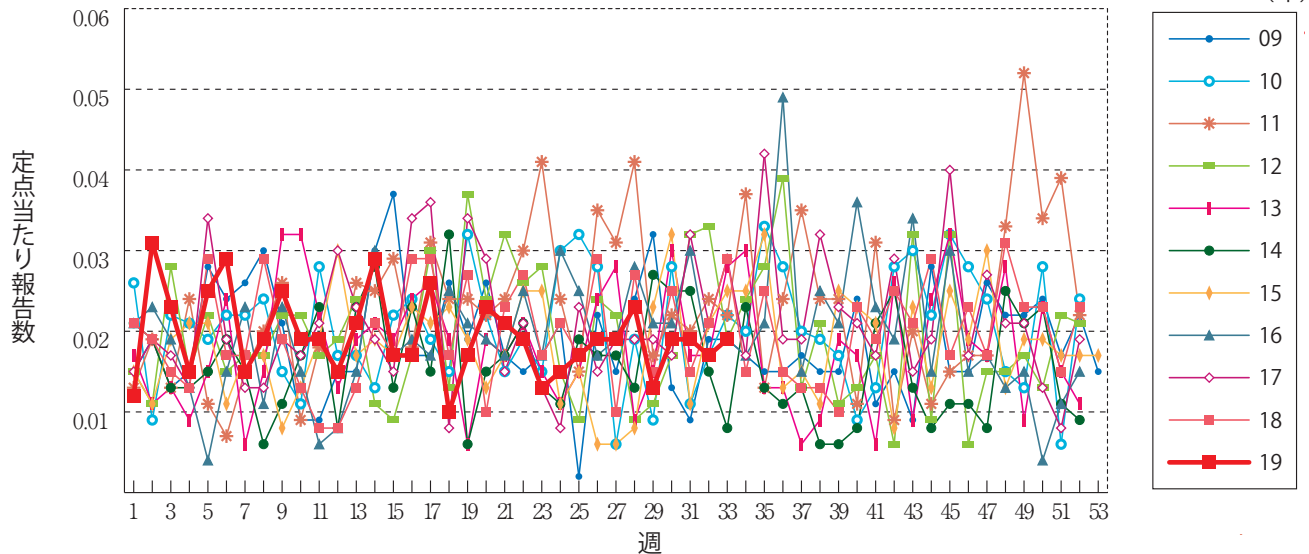
急性出血性結膜炎



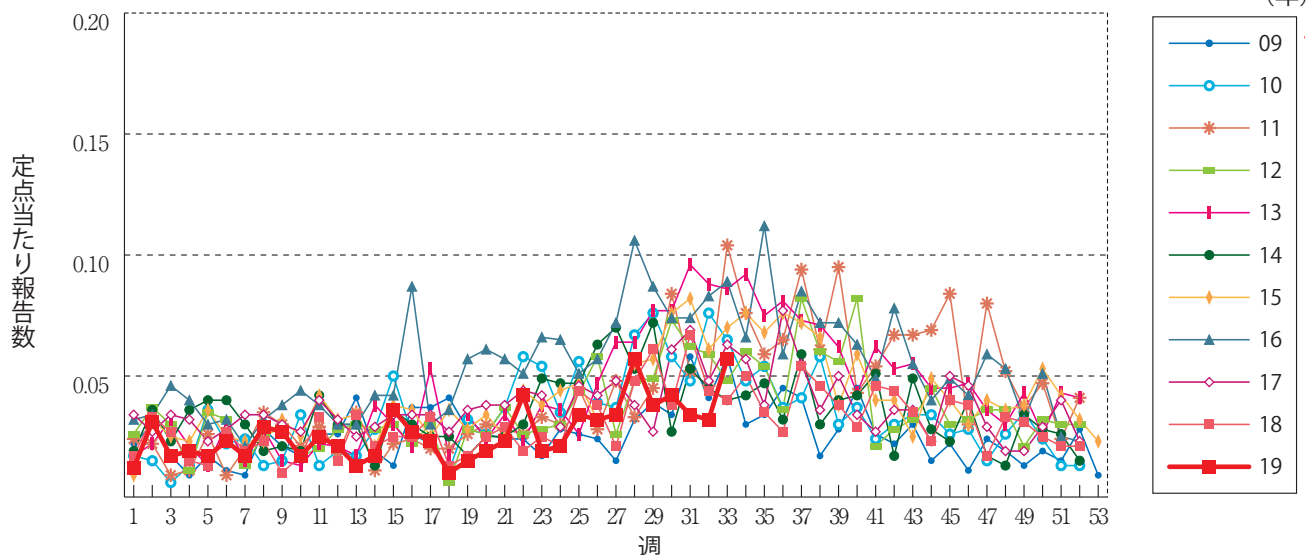
流行性角結膜炎



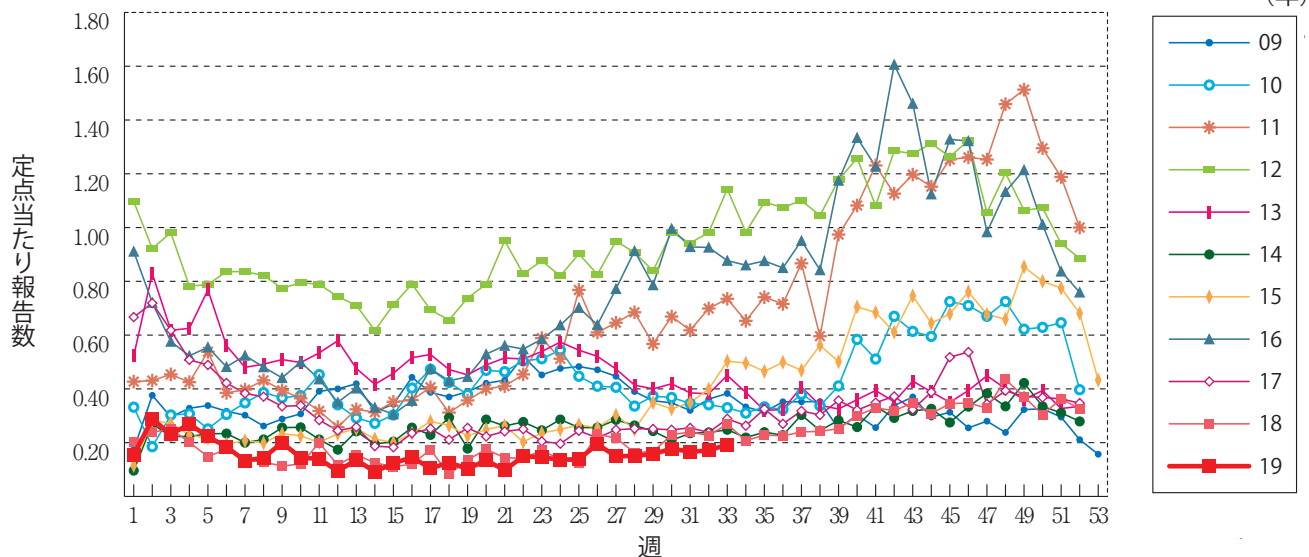
細菌性髄膜炎



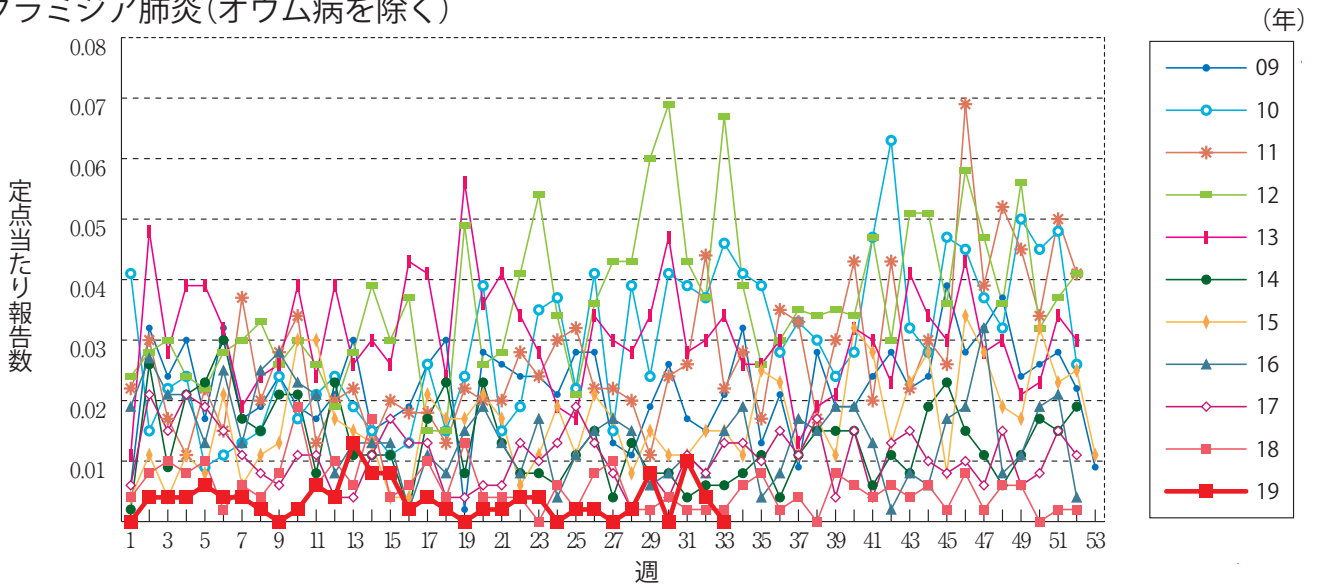
無菌性髄膜炎



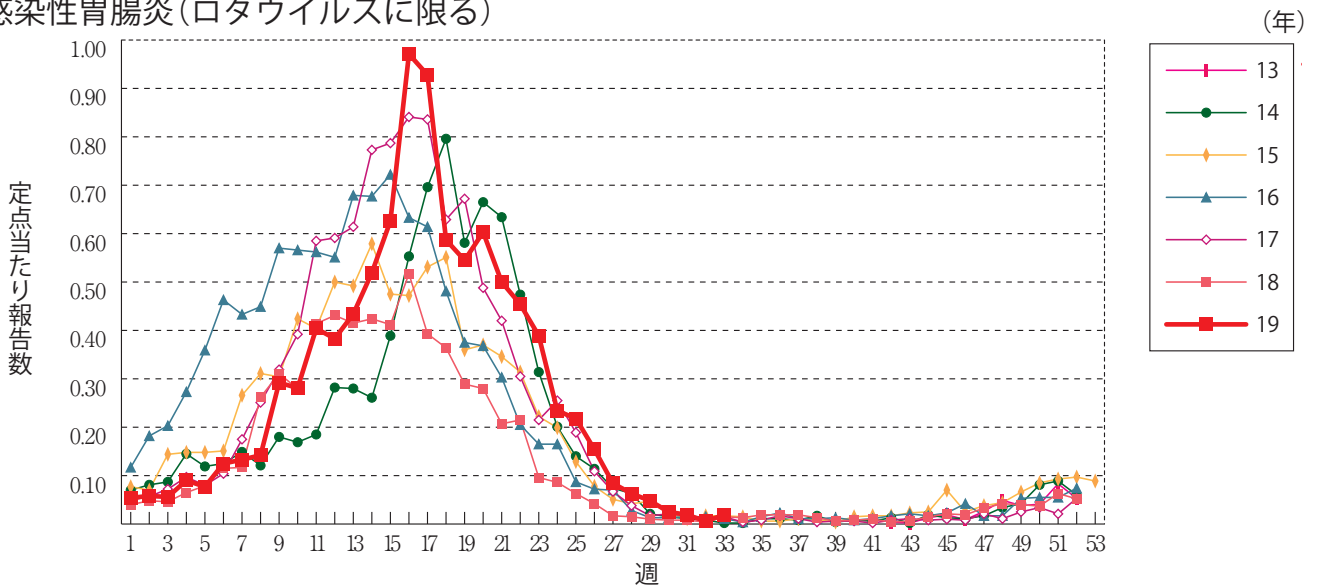
マイコプラズマ肺炎



クラミジア肺炎(オウム病を除く)



感染性胃腸炎(ロタウイルスに限る)

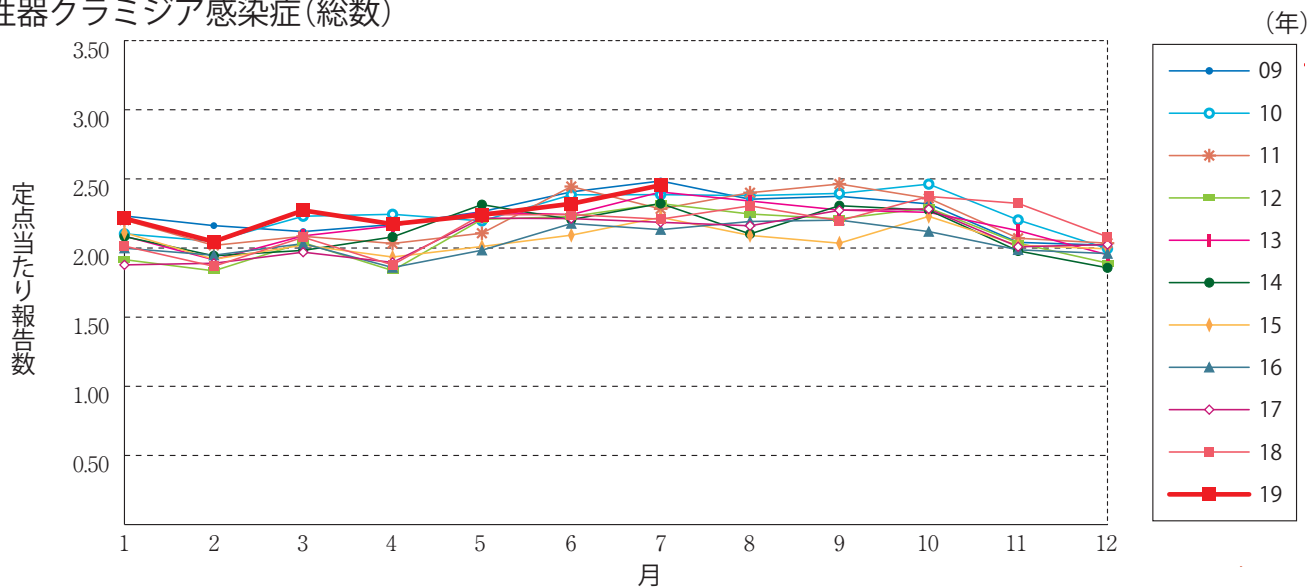


RSウイルス感染症 ※2018年第9週より定点当たり報告数の表示に変更されました。

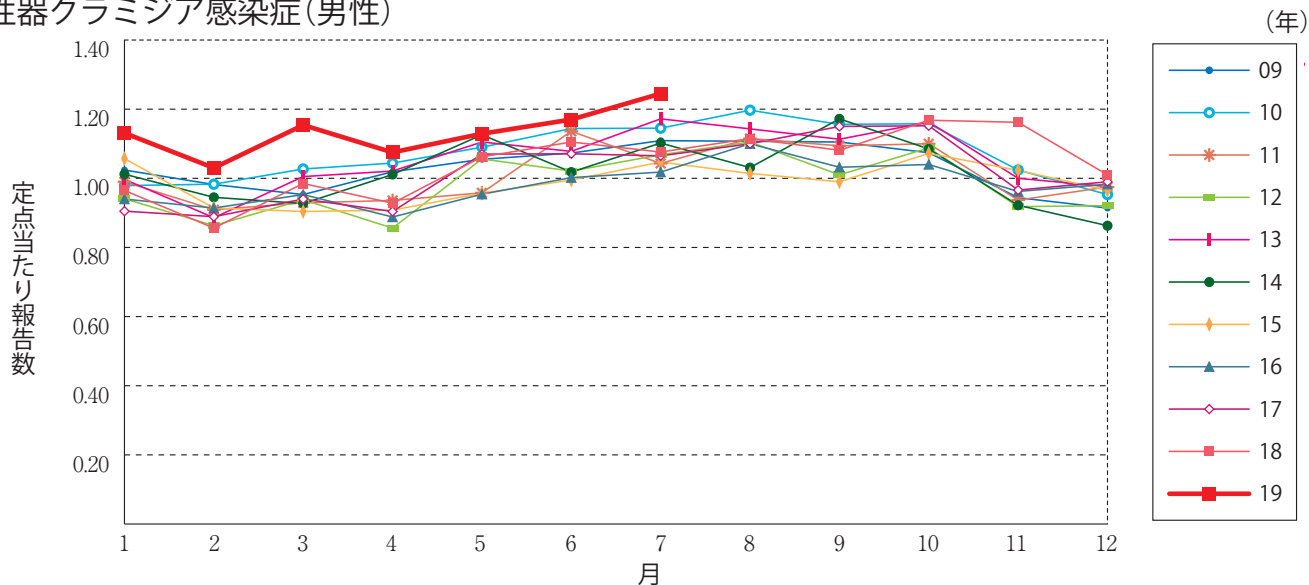


グラフ総覧(7月)

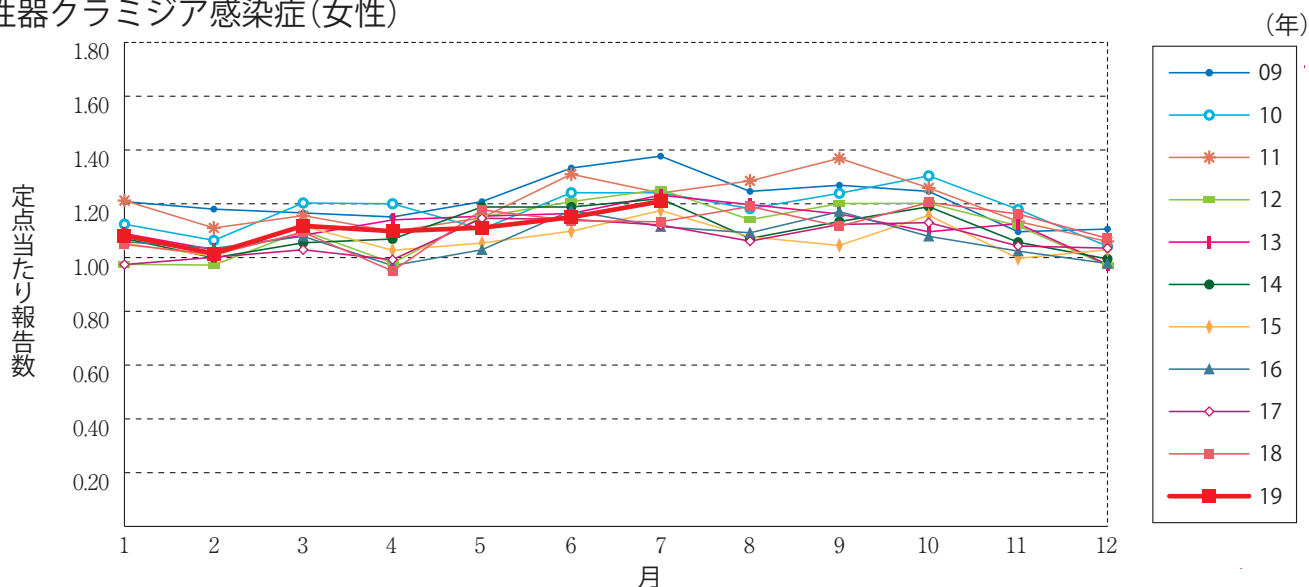
性器クラミジア感染症(総数)



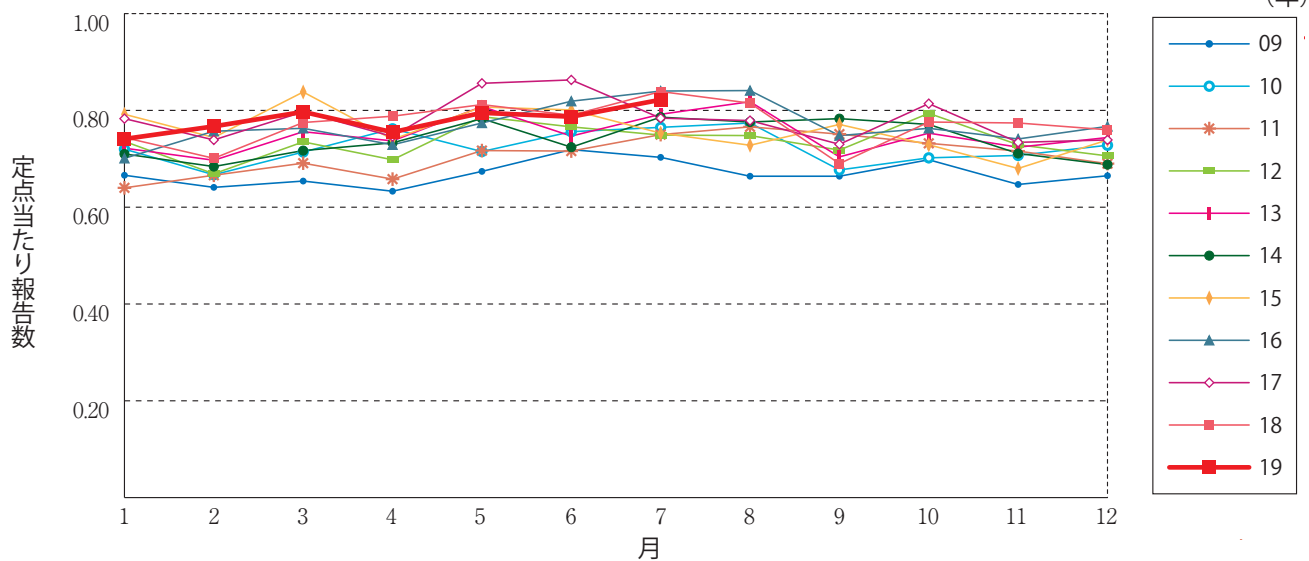
性器クラミジア感染症(男性)



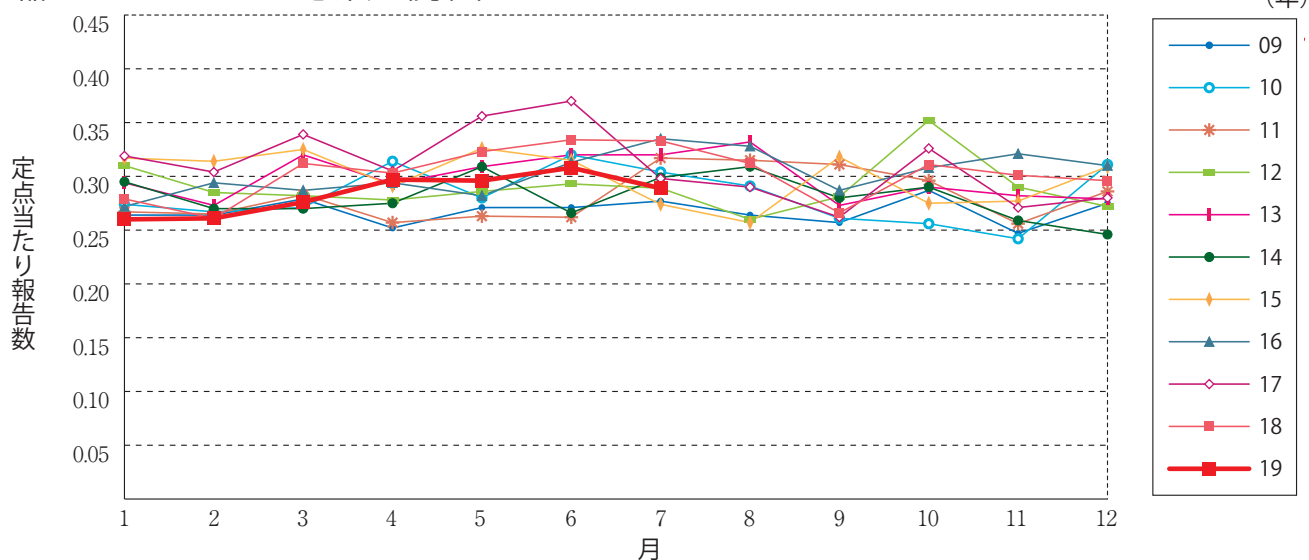
性器クラミジア感染症(女性)



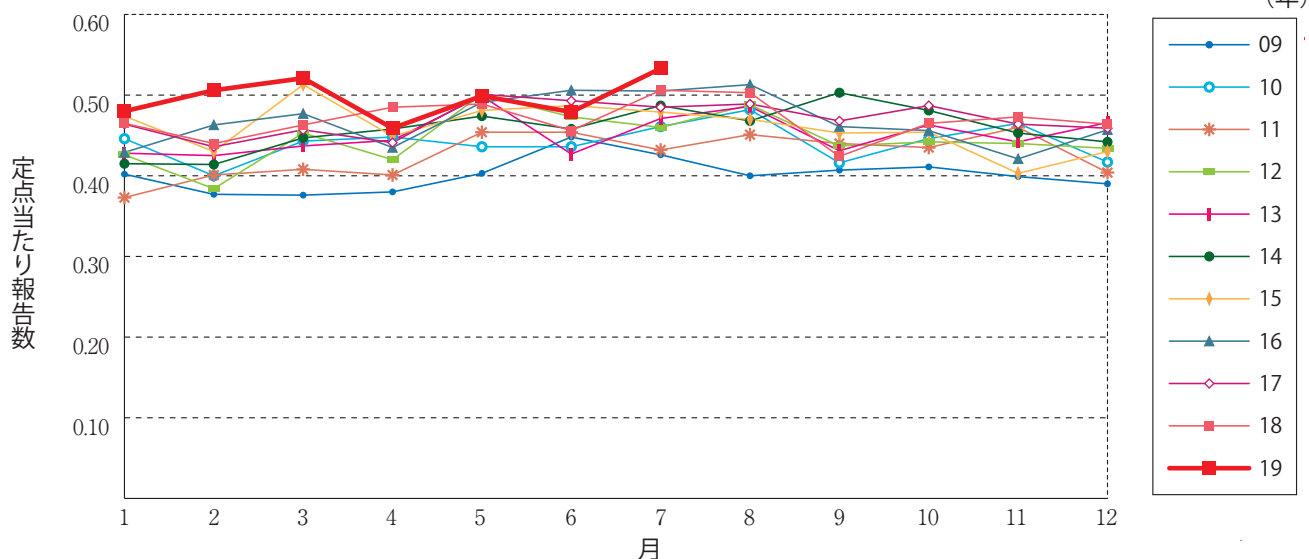
性器ヘルペスウイルス感染症(総数)



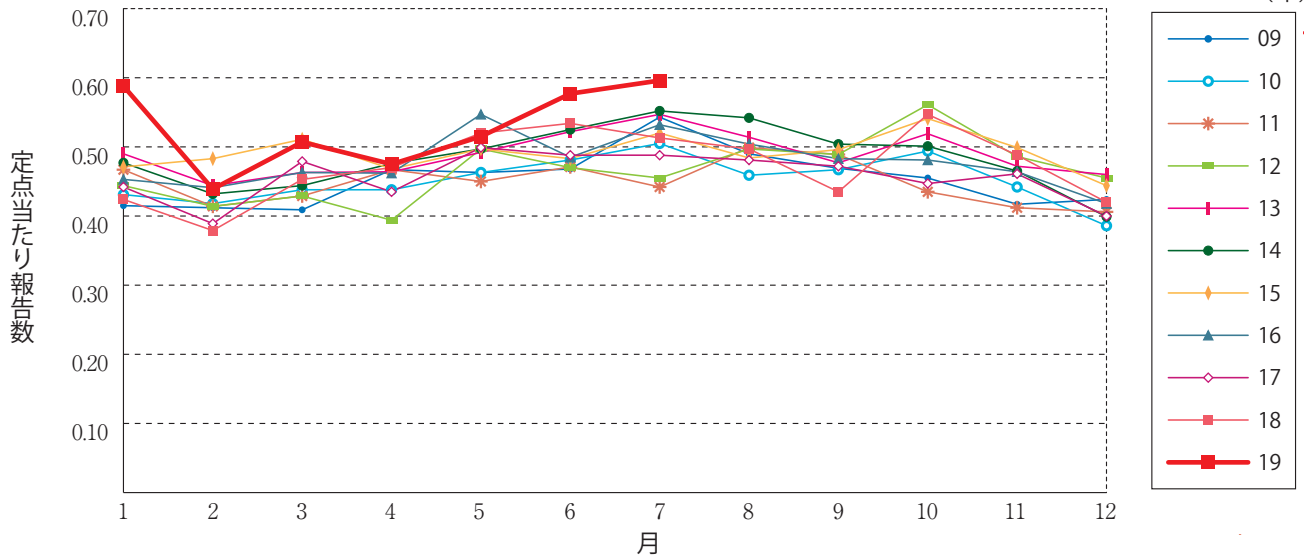
性器ヘルペスウイルス感染症(男性)



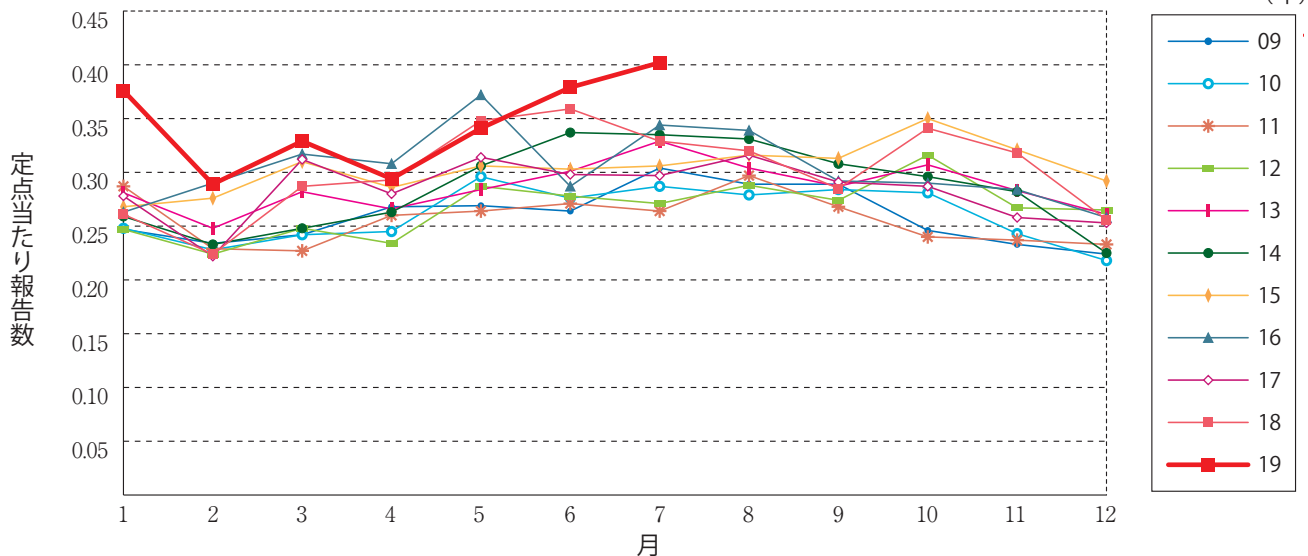
性器ヘルペスウイルス感染症(女性)



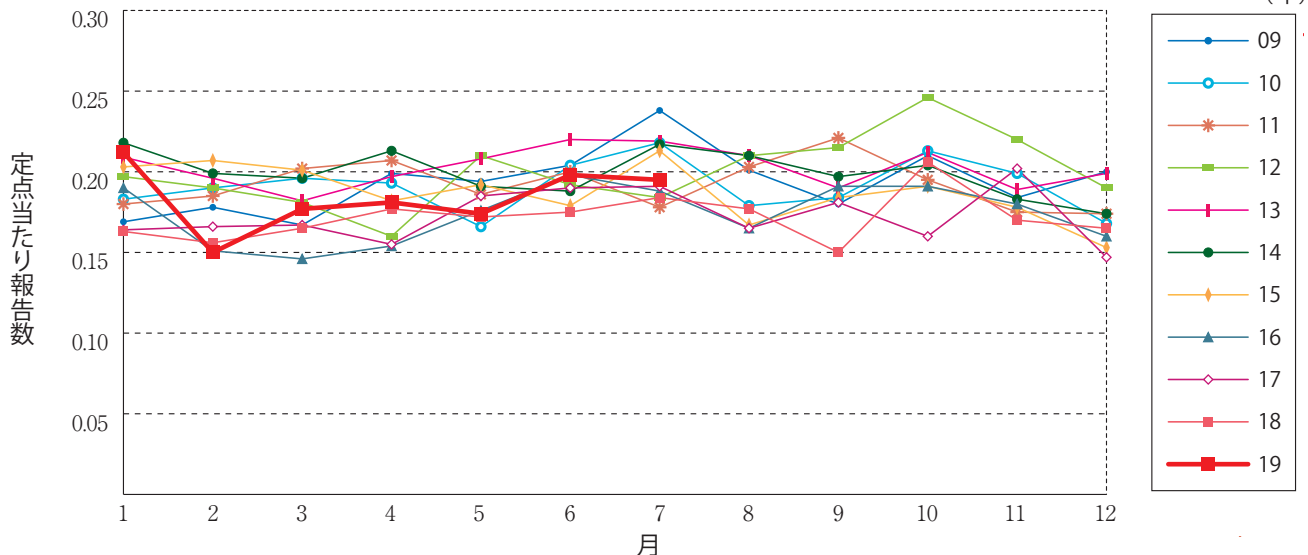
尖圭コンジローマ(総数)



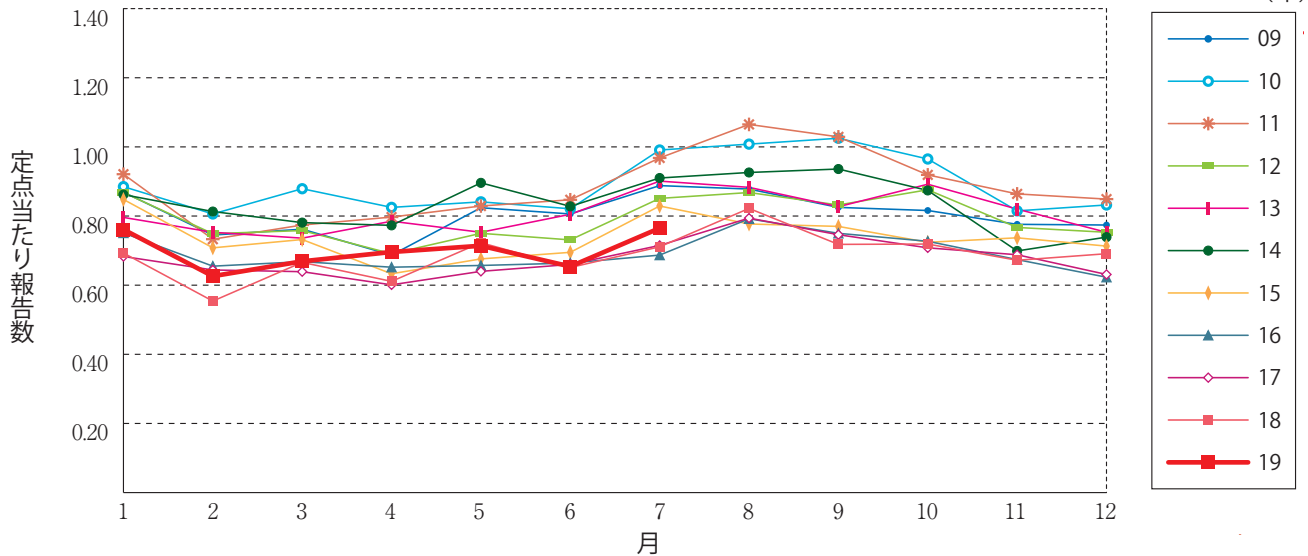
尖圭コンジローマ(男性)



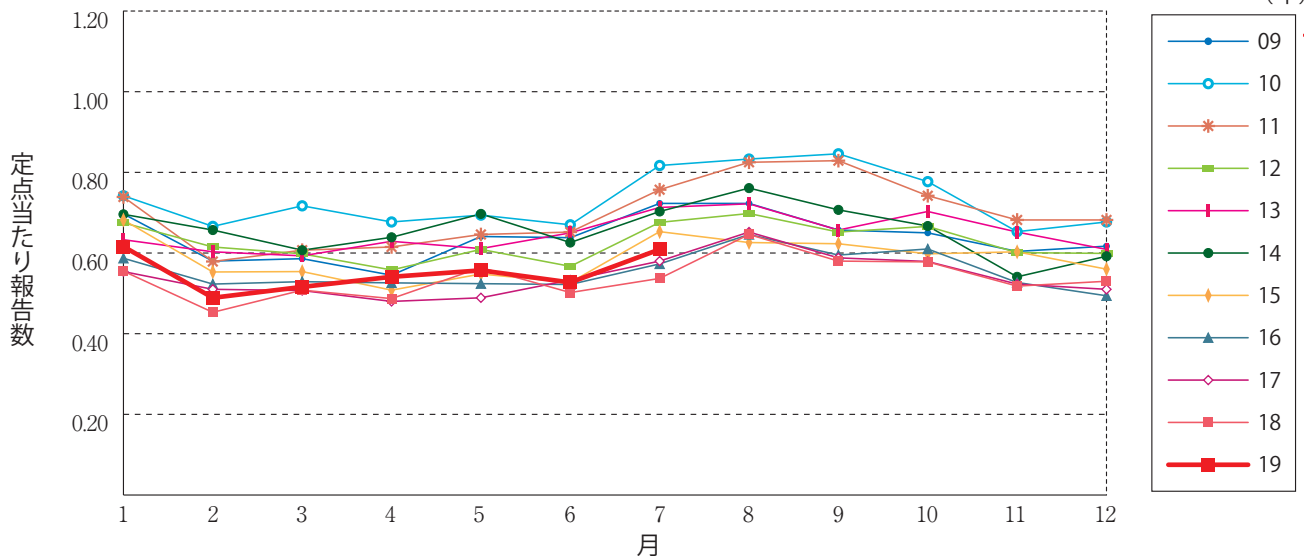
尖圭コンジローマ(女性)



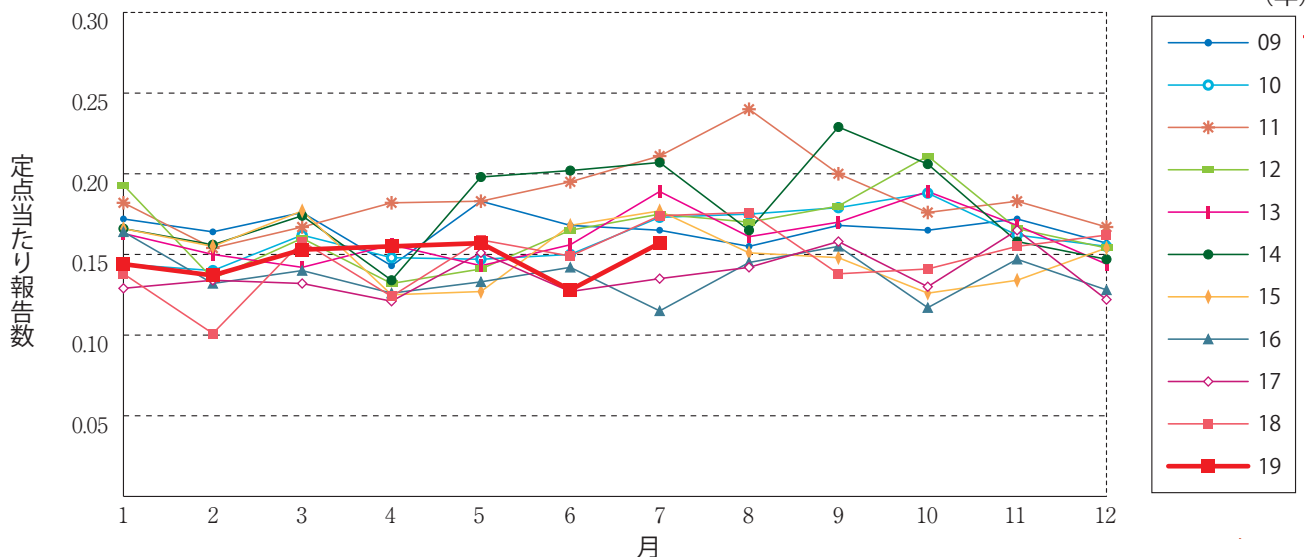
淋菌感染症(総数)



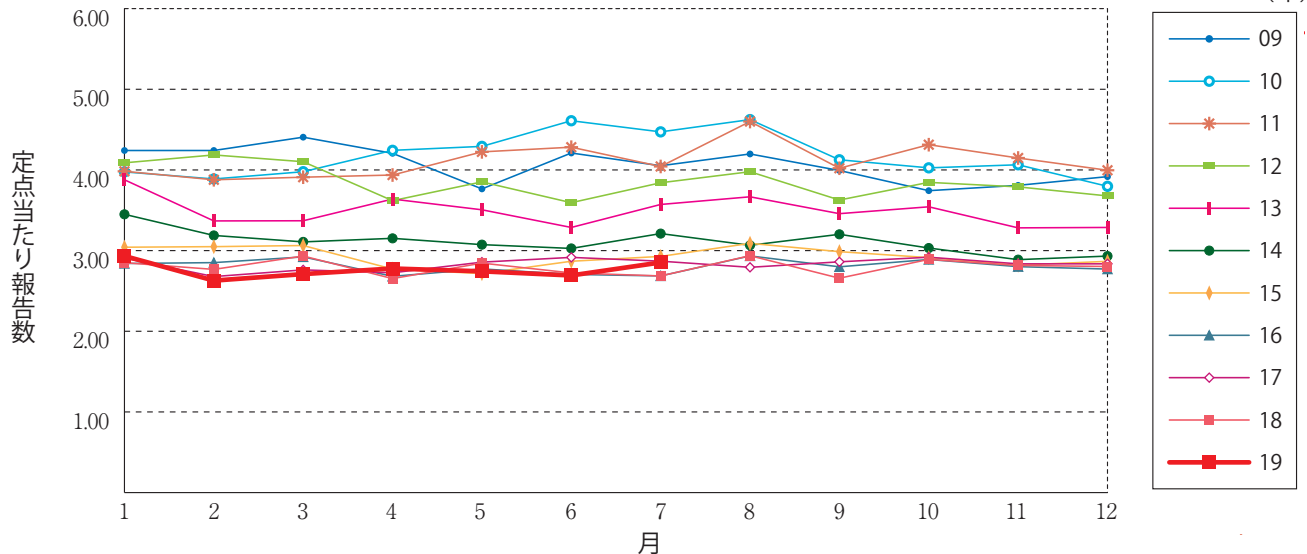
淋菌感染症(男性)



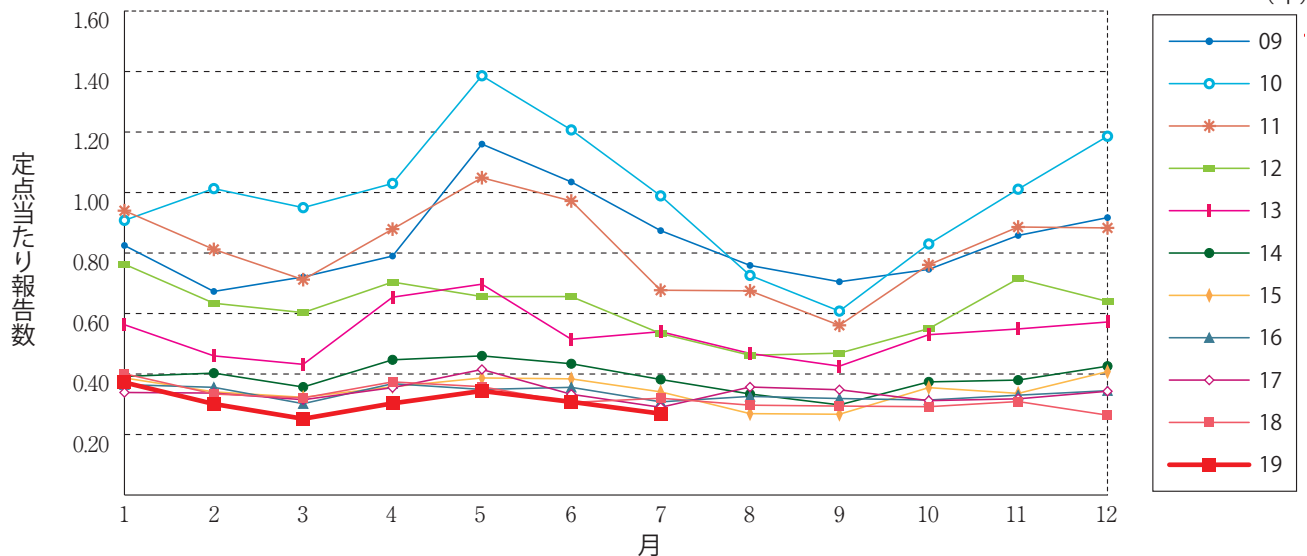
淋菌感染症(女性)



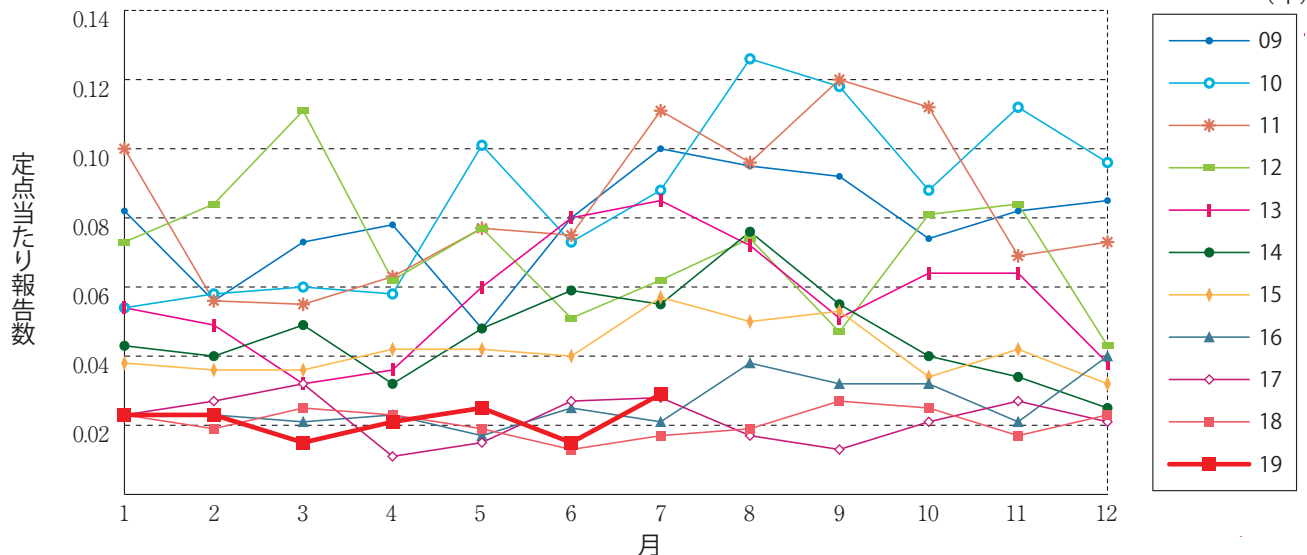
メチシリン耐性黄色ブドウ球菌感染症



ペニシリン耐性肺炎球菌感染症



薬剤耐性緑膿菌感染症





7月のデータ

注)8月9日集計分 薬剤耐性アシネトバクター感染症は2014年9月19日より全数把握対象疾患に変更となりました。

報告数・定点当り報告数, 疾病・都道府県・性別(総数)

2019年7月

	性器クラミジア感染症		性器ヘルペスウイルス感染症		尖圭コンジローマ		淋菌感染症		メチシリン耐性黄色ブドウ球菌感染症		ペニシリン耐性肺炎球菌感染症		薬剤耐性緑膿菌感染症	
	報告数	定点当り	報告数	定点当り	報告数	定点当り	報告数	定点当り	報告数	定点当り	報告数	定点当り	報告数	定点当り
総数	2395	2.45	802	0.82	582	0.60	747	0.77	1358	2.85	128	0.27	14	0.03
北海道	193	4.60	62	1.48	30	0.71	43	1.02	54	2.35	1	0.04	1	0.04
青森県	36	2.77	5	0.38	3	0.23	3	0.23	5	0.83	4	0.67	-	-
岩手県	29	1.93	-	-	5	0.33	13	0.87	50	2.63	2	0.11	2	0.11
宮城県	33	2.20	31	2.07	8	0.53	4	0.27	12	1.00	2	0.17	-	-
秋田県	10	0.71	14	1.00	2	0.14	-	-	25	3.13	11	1.38	-	-
山形県	10	1.00	8	0.80	1	0.10	2	0.20	16	1.78	3	0.33	-	-
福島県	42	2.47	10	0.59	14	0.82	15	0.88	24	3.43	-	-	-	-
茨城県	60	2.73	19	0.86	3	0.14	9	0.41	25	2.08	-	-	1	0.08
栃木県	47	2.76	11	0.65	15	0.88	22	1.29	18	2.57	-	-	-	-
群馬県	50	2.78	7	0.39	8	0.44	11	0.61	16	1.78	1	0.11	-	-
埼玉県	148	2.60	54	0.95	21	0.37	51	0.89	13	1.18	2	0.18	2	0.18
千葉県	120	2.79	37	0.86	28	0.65	32	0.74	41	4.56	5	0.56	1	0.11
東京都	231	4.36	76	1.43	144	2.72	115	2.17	77	3.08	6	0.24	-	-
神奈川県	133	2.02	33	0.50	41	0.62	41	0.62	24	2.67	1	0.11	-	-
新潟県	26	1.73	8	0.53	8	0.53	6	0.40	28	2.15	5	0.38	1	0.08
富山県	9	0.90	7	0.70	4	0.40	2	0.20	20	4.00	1	0.20	-	-
石川県	46	4.60	10	1.00	2	0.20	9	0.90	12	2.40	-	-	-	-
福井県	4	0.80	4	0.80	1	0.20	1	0.20	11	1.83	4	0.67	-	-
山梨県	22	2.44	6	0.67	1	0.11	7	0.78	13	1.30	-	-	-	-
長野県	24	1.71	1	0.07	4	0.29	1	0.07	19	1.73	2	0.18	-	-
岐阜県	18	1.29	5	0.36	5	0.36	3	0.21	12	2.40	4	0.80	-	-
静岡県	37	1.23	15	0.50	7	0.23	9	0.30	22	2.20	-	-	-	-
愛知県	174	2.68	64	0.98	37	0.57	67	1.03	81	5.40	7	0.47	-	-
三重県	17	1.00	4	0.24	2	0.12	7	0.41	40	4.44	2	0.22	1	0.11
滋賀県	2	0.22	2	0.22	2	0.22	-	-	24	3.43	2	0.29	-	-
京都府	25	1.09	10	0.43	6	0.26	6	0.26	8	1.14	-	-	-	-
大阪府	243	3.68	63	0.95	52	0.79	83	1.26	64	3.76	9	0.53	1	0.06
兵庫県	100	2.17	31	0.67	17	0.37	31	0.67	52	3.71	3	0.21	2	0.14
奈良県	18	1.64	6	0.55	5	0.45	6	0.55	38	6.33	3	0.50	-	-
和歌山県	16	2.29	5	0.71	5	0.71	8	1.14	20	1.82	1	0.09	-	-
鳥取県	23	3.29	14	2.00	5	0.71	3	0.43	9	1.80	2	0.40	1	0.20
島根県	17	2.83	3	0.50	2	0.33	9	1.50	35	4.38	-	-	-	-
岡山県	25	1.47	6	0.35	4	0.24	4	0.24	4	0.80	-	-	-	-
広島県	75	3.26	27	1.17	20	0.87	19	0.83	58	2.76	9	0.43	-	-
山口県	22	1.83	15	1.25	7	0.58	1	0.08	32	3.56	5	0.56	-	-
徳島県	27	4.50	25	4.17	11	1.83	7	1.17	22	3.14	-	-	-	-
香川県	9	0.64	8	0.57	5	0.36	1	0.07	11	2.20	-	-	-	-
愛媛県	6	0.55	5	0.45	1	0.09	3	0.27	7	1.17	-	-	-	-
高知県	1	0.17	-	-	-	-	-	-	39	4.88	-	-	-	-
福岡県	83	2.24	27	0.73	7	0.19	24	0.65	62	4.13	15	1.00	-	-
佐賀県	26	3.71	10	1.43	6	0.86	8	1.14	18	3.00	1	0.17	-	-
長崎県	23	2.30	6	0.60	3	0.30	6	0.60	35	2.92	4	0.33	-	-
熊本県	60	3.75	20	1.25	8	0.50	29	1.81	20	1.33	4	0.27	-	-
大分県	12	1.20	8	0.80	3	0.30	5	0.50	58	5.27	1	0.09	-	-
宮崎県	15	1.15	5	0.38	1	0.08	6	0.46	15	2.14	-	-	-	-
鹿児島県	30	1.88	6	0.38	17	1.06	11	0.69	16	1.33	-	-	-	-
沖縄県	18	1.50	9	0.75	1	0.08	4	0.33	53	7.57	6	0.86	1	0.14

報告数・定点当り報告数, 疾病・都道府県・性別(男)

2019年7月

	性器クラミジア 感染症		性器ヘルペス ウイルス感染症		尖圭コンジローマ		淋菌感染症		メチシリン耐性黄色 ブドウ球菌感染症		ペニシリン耐性 肺炎球菌感染症		薬剤耐性 緑膿菌感染症	
	報告数	定点当り	報告数	定点当り	報告数	定点当り	報告数	定点当り	報告数	定点当り	報告数	定点当り	報告数	定点当り
総 数	1215	1.24	282	0.29	392	0.40	594	0.61	811	1.70	86	0.18	9	0.02
北海道	51	1.21	16	0.38	19	0.45	23	0.55	40	1.74	1	0.04	1	0.04
青森県	12	0.92	3	0.23	2	0.15	3	0.23	4	0.67	2	0.33	-	-
岩手県	19	1.27	-	-	4	0.27	12	0.80	25	1.32	2	0.11	2	0.11
宮城県	18	1.20	10	0.67	7	0.47	3	0.20	8	0.67	1	0.08	-	-
秋田県	6	0.43	2	0.14	-	-	-	-	13	1.63	9	1.13	-	-
山形県	3	0.30	-	-	-	-	1	0.10	11	1.22	3	0.33	-	-
福島県	13	0.76	3	0.18	5	0.29	12	0.71	12	1.71	-	-	-	-
茨城県	16	0.73	6	0.27	1	0.05	5	0.23	8	0.67	-	-	1	0.08
栃木県	24	1.41	3	0.18	11	0.65	20	1.18	10	1.43	-	-	-	-
群馬県	38	2.11	2	0.11	4	0.22	10	0.56	9	1.00	1	0.11	-	-
埼玉県	46	0.81	8	0.14	8	0.14	34	0.60	6	0.55	1	0.09	1	0.09
千葉県	82	1.91	12	0.28	13	0.30	25	0.58	26	2.89	3	0.33	-	-
東京都	140	2.64	44	0.83	92	1.74	88	1.66	52	2.08	4	0.16	-	-
神奈川県	90	1.36	20	0.30	30	0.45	36	0.55	18	2.00	1	0.11	-	-
新潟県	16	1.07	6	0.40	6	0.40	6	0.40	16	1.23	3	0.23	1	0.08
富山県	3	0.30	2	0.20	2	0.20	2	0.20	10	2.00	1	0.20	-	-
石川県	30	3.00	1	0.10	2	0.20	5	0.50	8	1.60	-	-	-	-
福井県	3	0.60	1	0.20	1	0.20	1	0.20	6	1.00	4	0.67	-	-
山梨県	8	0.89	-	-	-	-	6	0.67	7	0.70	-	-	-	-
長野県	5	0.36	-	-	3	0.21	-	-	14	1.27	2	0.18	-	-
岐阜県	7	0.50	3	0.21	5	0.36	3	0.21	6	1.20	2	0.40	-	-
静岡県	15	0.50	4	0.13	6	0.20	6	0.20	13	1.30	-	-	-	-
愛知県	96	1.48	25	0.38	31	0.48	59	0.91	49	3.27	4	0.27	-	-
三重県	7	0.41	1	0.06	2	0.12	3	0.18	20	2.22	1	0.11	-	-
滋賀県	-	-	-	-	1	0.11	-	-	16	2.29	1	0.14	-	-
京都府	6	0.26	1	0.04	2	0.09	6	0.26	4	0.57	-	-	-	-
大阪府	118	1.79	29	0.44	41	0.62	65	0.98	34	2.00	6	0.35	-	-
兵庫県	53	1.15	10	0.22	13	0.28	25	0.54	35	2.50	3	0.21	1	0.07
奈良県	10	0.91	2	0.18	2	0.18	6	0.55	27	4.50	3	0.50	-	-
和歌山県	10	1.43	2	0.29	4	0.57	7	1.00	13	1.18	1	0.09	-	-
鳥取県	18	2.57	8	1.14	3	0.43	2	0.29	5	1.00	1	0.20	1	0.20
島根県	10	1.67	2	0.33	1	0.17	8	1.33	17	2.13	-	-	-	-
岡山県	6	0.35	-	-	2	0.12	3	0.18	2	0.40	-	-	-	-
広島県	49	2.13	12	0.52	12	0.52	17	0.74	34	1.62	5	0.24	-	-
山口県	13	1.08	3	0.25	5	0.42	1	0.08	22	2.44	2	0.22	-	-
徳島県	21	3.50	9	1.50	10	1.67	6	1.00	12	1.71	-	-	-	-
香川県	3	0.21	1	0.07	5	0.36	1	0.07	6	1.20	-	-	-	-
愛媛県	5	0.45	5	0.45	1	0.09	3	0.27	4	0.67	-	-	-	-
高知県	-	-	-	-	-	-	-	-	24	3.00	-	-	-	-
福岡県	48	1.30	5	0.14	6	0.16	21	0.57	38	2.53	7	0.47	-	-
佐賀県	21	3.00	5	0.71	4	0.57	8	1.14	9	1.50	1	0.17	-	-
長崎県	12	1.20	1	0.10	-	-	5	0.50	21	1.75	3	0.25	-	-
熊本県	32	2.00	10	0.63	6	0.38	25	1.56	11	0.73	3	0.20	-	-
大分県	4	0.40	2	0.20	2	0.20	5	0.50	38	3.45	1	0.09	-	-
宮崎県	6	0.46	2	0.15	1	0.08	5	0.38	5	0.71	-	-	-	-
鹿児島県	19	1.19	1	0.06	16	1.00	10	0.63	12	1.00	-	-	-	-
沖縄県	3	0.25	-	-	1	0.08	2	0.17	31	4.43	4	0.57	1	0.14

報告数・定点当り報告数, 疾病・都道府県・性別(女)

2019年7月

	性器クラミジア感染症		性器ヘルペスウイルス感染症		尖圭コンジローマ		淋菌感染症		メチシリン耐性黄色ブドウ球菌感染症		ペニシリン耐性肺炎球菌感染症		薬剤耐性緑膿菌感染症	
	報告数	定点当り	報告数	定点当り	報告数	定点当り	報告数	定点当り	報告数	定点当り	報告数	定点当り	報告数	定点当り
総 数	1180	1.21	520	0.53	190	0.19	153	0.16	547	1.15	42	0.09	5	0.01
北海道	142	3.38	46	1.10	11	0.26	20	0.48	14	0.61	-	-	-	-
青森県	24	1.85	2	0.15	1	0.08	-	-	1	0.17	2	0.33	-	-
岩手県	10	0.67	-	-	1	0.07	1	0.07	25	1.32	-	-	-	-
宮城県	15	1.00	21	1.40	1	0.07	1	0.07	4	0.33	1	0.08	-	-
秋田県	4	0.29	12	0.86	2	0.14	-	-	12	1.50	2	0.25	-	-
山形県	7	0.70	8	0.80	1	0.10	1	0.10	5	0.56	-	-	-	-
福島県	29	1.71	7	0.41	9	0.53	3	0.18	12	1.71	-	-	-	-
茨城県	44	2.00	13	0.59	2	0.09	4	0.18	17	1.42	-	-	-	-
栃木県	23	1.35	8	0.47	4	0.24	2	0.12	8	1.14	-	-	-	-
群馬県	12	0.67	5	0.28	4	0.22	1	0.06	7	0.78	-	-	-	-
埼玉県	102	1.79	46	0.81	13	0.23	17	0.30	7	0.64	1	0.09	1	0.09
千葉県	38	0.88	25	0.58	15	0.35	7	0.16	15	1.67	2	0.22	1	0.11
東京都	91	1.72	32	0.60	52	0.98	27	0.51	25	1.00	2	0.08	-	-
神奈川県	43	0.65	13	0.20	11	0.17	5	0.08	6	0.67	-	-	-	-
新潟県	10	0.67	2	0.13	2	0.13	-	-	12	0.92	2	0.15	-	-
富山県	6	0.60	5	0.50	2	0.20	-	-	10	2.00	-	-	-	-
石川県	16	1.60	9	0.90	-	-	4	0.40	4	0.80	-	-	-	-
福井県	1	0.20	3	0.60	-	-	-	-	5	0.83	-	-	-	-
山梨県	14	1.56	6	0.67	1	0.11	1	0.11	6	0.60	-	-	-	-
長野県	19	1.36	1	0.07	1	0.07	1	0.07	5	0.45	-	-	-	-
岐阜県	11	0.79	2	0.14	-	-	-	-	6	1.20	2	0.40	-	-
静岡県	22	0.73	11	0.37	1	0.03	3	0.10	9	0.90	-	-	-	-
愛知県	78	1.20	39	0.60	6	0.09	8	0.12	32	2.13	3	0.20	-	-
三重県	10	0.59	3	0.18	-	-	4	0.24	20	2.22	1	0.11	1	0.11
滋賀県	2	0.22	2	0.22	1	0.11	-	-	8	1.14	1	0.14	-	-
京都府	19	0.83	9	0.39	4	0.17	-	-	4	0.57	-	-	-	-
大阪府	125	1.89	34	0.52	11	0.17	18	0.27	30	1.76	3	0.18	1	0.06
兵庫県	47	1.02	21	0.46	4	0.09	6	0.13	17	1.21	-	-	1	0.07
奈良県	8	0.73	4	0.36	3	0.27	-	-	11	1.83	-	-	-	-
和歌山県	6	0.86	3	0.43	1	0.14	1	0.14	7	0.64	-	-	-	-
鳥取県	5	0.71	6	0.86	2	0.29	1	0.14	4	0.80	1	0.20	-	-
島根県	7	1.17	1	0.17	1	0.17	1	0.17	18	2.25	-	-	-	-
岡山県	19	1.12	6	0.35	2	0.12	1	0.06	2	0.40	-	-	-	-
広島県	26	1.13	15	0.65	8	0.35	2	0.09	24	1.14	4	0.19	-	-
山口県	9	0.75	12	1.00	2	0.17	-	-	10	1.11	3	0.33	-	-
徳島県	6	1.00	16	2.67	1	0.17	1	0.17	10	1.43	-	-	-	-
香川県	6	0.43	7	0.50	-	-	-	-	5	1.00	-	-	-	-
愛媛県	1	0.09	-	-	-	-	-	-	3	0.50	-	-	-	-
高知県	1	0.17	-	-	-	-	-	-	15	1.88	-	-	-	-
福岡県	35	0.95	22	0.59	1	0.03	3	0.08	24	1.60	8	0.53	-	-
佐賀県	5	0.71	5	0.71	2	0.29	-	-	9	1.50	-	-	-	-
長崎県	11	1.10	5	0.50	3	0.30	1	0.10	14	1.17	1	0.08	-	-
熊本県	28	1.75	10	0.63	2	0.13	4	0.25	9	0.60	1	0.07	-	-
大分県	8	0.80	6	0.60	1	0.10	-	-	20	1.82	-	-	-	-
宮崎県	9	0.69	3	0.23	-	-	1	0.08	10	1.43	-	-	-	-
鹿児島県	11	0.69	5	0.31	1	0.06	1	0.06	4	0.33	-	-	-	-
沖縄県	15	1.25	9	0.75	-	-	2	0.17	22	3.14	2	0.29	-	-



第33週のデータ

注)表中の報告数は8月21日集計分であり、その後の報告は次週以降の累積に反映されます。
 新型インフルエンザは掲載していません。

報告数・累積報告数、疾病・都道府県別

2019年第33週

	エボラ出血熱		クリミア・コンゴ出血熱		痘 瘡		南米出血熱		ペ ス ト		マールブルグ病		ラッサ熱		急性灰白髄炎		結 核	
	報告数	累積	報告数	累積	報告数	累積	報告数	累積	報告数	累積	報告数	累積	報告数	累積	報告数	累積	報告数	累積
総 数	-	-	-	-	-	-	-	-	-	-	-	-	-	-	-	-	273	13510
北海道	-	-	-	-	-	-	-	-	-	-	-	-	-	-	-	-	11	442
青森県	-	-	-	-	-	-	-	-	-	-	-	-	-	-	-	-	3	149
岩手県	-	-	-	-	-	-	-	-	-	-	-	-	-	-	-	-	1	110
宮城県	-	-	-	-	-	-	-	-	-	-	-	-	-	-	-	-	3	221
秋田県	-	-	-	-	-	-	-	-	-	-	-	-	-	-	-	-	1	65
山形県	-	-	-	-	-	-	-	-	-	-	-	-	-	-	-	-	-	79
福島県	-	-	-	-	-	-	-	-	-	-	-	-	-	-	-	-	1	126
茨城県	-	-	-	-	-	-	-	-	-	-	-	-	-	-	-	-	6	323
栃木県	-	-	-	-	-	-	-	-	-	-	-	-	-	-	-	-	1	172
群馬県	-	-	-	-	-	-	-	-	-	-	-	-	-	-	-	-	3	146
埼玉県	-	-	-	-	-	-	-	-	-	-	-	-	-	-	-	-	13	757
千葉県	-	-	-	-	-	-	-	-	-	-	-	-	-	-	-	-	18	660
東京都	-	-	-	-	-	-	-	-	-	-	-	-	-	-	-	-	28	1986
神奈川県	-	-	-	-	-	-	-	-	-	-	-	-	-	-	-	-	23	955
新潟県	-	-	-	-	-	-	-	-	-	-	-	-	-	-	-	-	4	212
富山県	-	-	-	-	-	-	-	-	-	-	-	-	-	-	-	-	-	121
石川県	-	-	-	-	-	-	-	-	-	-	-	-	-	-	-	-	-	110
福井県	-	-	-	-	-	-	-	-	-	-	-	-	-	-	-	-	2	60
山梨県	-	-	-	-	-	-	-	-	-	-	-	-	-	-	-	-	1	81
長野県	-	-	-	-	-	-	-	-	-	-	-	-	-	-	-	-	5	187
岐阜県	-	-	-	-	-	-	-	-	-	-	-	-	-	-	-	-	5	242
静岡県	-	-	-	-	-	-	-	-	-	-	-	-	-	-	-	-	11	334
愛知県	-	-	-	-	-	-	-	-	-	-	-	-	-	-	-	-	24	950
三重県	-	-	-	-	-	-	-	-	-	-	-	-	-	-	-	-	10	168
滋賀県	-	-	-	-	-	-	-	-	-	-	-	-	-	-	-	-	2	169
京都府	-	-	-	-	-	-	-	-	-	-	-	-	-	-	-	-	6	324
大阪府	-	-	-	-	-	-	-	-	-	-	-	-	-	-	-	-	18	889
兵庫県	-	-	-	-	-	-	-	-	-	-	-	-	-	-	-	-	14	474
奈良県	-	-	-	-	-	-	-	-	-	-	-	-	-	-	-	-	5	183
和歌山県	-	-	-	-	-	-	-	-	-	-	-	-	-	-	-	-	-	102
鳥取県	-	-	-	-	-	-	-	-	-	-	-	-	-	-	-	-	-	29
島根県	-	-	-	-	-	-	-	-	-	-	-	-	-	-	-	-	2	43
岡山県	-	-	-	-	-	-	-	-	-	-	-	-	-	-	-	-	1	193
広島県	-	-	-	-	-	-	-	-	-	-	-	-	-	-	-	-	3	280
山口県	-	-	-	-	-	-	-	-	-	-	-	-	-	-	-	-	-	146
徳島県	-	-	-	-	-	-	-	-	-	-	-	-	-	-	-	-	2	79
香川県	-	-	-	-	-	-	-	-	-	-	-	-	-	-	-	-	3	81
愛媛県	-	-	-	-	-	-	-	-	-	-	-	-	-	-	-	-	3	88
高知県	-	-	-	-	-	-	-	-	-	-	-	-	-	-	-	-	1	73
福岡県	-	-	-	-	-	-	-	-	-	-	-	-	-	-	-	-	17	637
佐賀県	-	-	-	-	-	-	-	-	-	-	-	-	-	-	-	-	2	93
長崎県	-	-	-	-	-	-	-	-	-	-	-	-	-	-	-	-	1	151
熊本県	-	-	-	-	-	-	-	-	-	-	-	-	-	-	-	-	4	100
大分県	-	-	-	-	-	-	-	-	-	-	-	-	-	-	-	-	2	139
宮崎県	-	-	-	-	-	-	-	-	-	-	-	-	-	-	-	-	4	141
鹿児島県	-	-	-	-	-	-	-	-	-	-	-	-	-	-	-	-	9	243
沖縄県	-	-	-	-	-	-	-	-	-	-	-	-	-	-	-	-	-	197

* 病原体がSARSコロナウイルスであるものに限る。
 ** 病原体がMERSコロナウイルスであるものに限る。2014年7月26日より届出対象疾患となりました。
 *** 2013年5月6日より届出対象疾患となりました。

報告数・累積報告数, 疾病・都道府県別

2019年第33週

	ジフテリア		重症急性 呼吸器症候群*		中東呼吸器 症候群**		鳥インフル エンザ(H5N1)		鳥インフル エンザ(H7N9)***		コレラ		細菌性赤痢		腸管出血性 大腸菌感染症		腸チフス	
	報告数	累積	報告数	累積	報告数	累積	報告数	累積	報告数	累積	報告数	累積	報告数	累積	報告数	累積	報告数	累積
総 数	-	-	-	-	-	-	-	-	-	-	3	2	56	154	2048	1	22	
北海道	-	-	-	-	-	-	-	-	-	-	-	-	4	3	101	-	-	
青森県	-	-	-	-	-	-	-	-	-	-	-	-	-	2	6	-	-	
岩手県	-	-	-	-	-	-	-	-	-	-	-	-	-	-	31	-	1	
宮城県	-	-	-	-	-	-	-	-	-	-	-	-	-	8	41	-	-	
秋田県	-	-	-	-	-	-	-	-	-	-	-	-	1	-	19	-	-	
山形県	-	-	-	-	-	-	-	-	-	-	-	-	1	2	18	-	-	
福島県	-	-	-	-	-	-	-	-	-	-	-	-	-	-	21	-	-	
茨城県	-	-	-	-	-	-	-	-	-	-	-	-	-	34	60	-	1	
栃木県	-	-	-	-	-	-	-	-	-	-	-	-	2	-	45	-	-	
群馬県	-	-	-	-	-	-	-	-	-	-	-	-	2	4	72	-	-	
埼玉県	-	-	-	-	-	-	-	-	-	-	-	-	1	5	86	-	-	
千葉県	-	-	-	-	-	-	-	-	-	-	-	-	1	21	87	-	2	
東京都	-	-	-	-	-	-	-	-	-	-	2	1	14	9	190	-	3	
神奈川県	-	-	-	-	-	-	-	-	-	-	-	-	1	-	97	-	5	
新潟県	-	-	-	-	-	-	-	-	-	-	-	-	1	1	38	-	1	
富山県	-	-	-	-	-	-	-	-	-	-	-	-	-	-	15	-	-	
石川県	-	-	-	-	-	-	-	-	-	-	-	-	4	1	14	-	-	
福井県	-	-	-	-	-	-	-	-	-	-	-	-	-	1	18	-	-	
山梨県	-	-	-	-	-	-	-	-	-	-	-	-	-	-	1	-	-	
長野県	-	-	-	-	-	-	-	-	-	-	-	-	2	1	29	-	-	
岐阜県	-	-	-	-	-	-	-	-	-	-	-	-	-	8	80	-	-	
静岡県	-	-	-	-	-	-	-	-	-	-	-	-	-	4	117	-	-	
愛知県	-	-	-	-	-	-	-	-	-	-	1	-	4	3	92	-	1	
三重県	-	-	-	-	-	-	-	-	-	-	-	-	1	1	20	-	-	
滋賀県	-	-	-	-	-	-	-	-	-	-	-	-	-	2	25	-	-	
京都府	-	-	-	-	-	-	-	-	-	-	-	-	1	1	58	-	1	
大阪府	-	-	-	-	-	-	-	-	-	-	-	-	4	7	110	1	4	
兵庫県	-	-	-	-	-	-	-	-	-	-	-	-	-	1	75	-	-	
奈良県	-	-	-	-	-	-	-	-	-	-	-	-	-	2	19	-	-	
和歌山県	-	-	-	-	-	-	-	-	-	-	-	-	1	2	14	-	-	
鳥取県	-	-	-	-	-	-	-	-	-	-	-	-	-	-	11	-	-	
島根県	-	-	-	-	-	-	-	-	-	-	-	-	-	-	6	-	-	
岡山県	-	-	-	-	-	-	-	-	-	-	-	-	2	3	38	-	-	
広島県	-	-	-	-	-	-	-	-	-	-	-	-	1	2	20	-	-	
山口県	-	-	-	-	-	-	-	-	-	-	-	-	-	-	11	-	-	
徳島県	-	-	-	-	-	-	-	-	-	-	-	-	-	-	8	-	-	
香川県	-	-	-	-	-	-	-	-	-	-	-	-	-	-	19	-	-	
愛媛県	-	-	-	-	-	-	-	-	-	-	-	-	-	-	8	-	-	
高知県	-	-	-	-	-	-	-	-	-	-	-	-	-	-	3	-	-	
福岡県	-	-	-	-	-	-	-	-	-	-	-	-	6	6	105	-	1	
佐賀県	-	-	-	-	-	-	-	-	-	-	-	-	-	16	75	-	-	
長崎県	-	-	-	-	-	-	-	-	-	-	-	-	-	-	28	-	-	
熊本県	-	-	-	-	-	-	-	-	-	-	-	-	-	1	25	-	-	
大分県	-	-	-	-	-	-	-	-	-	-	-	1	1	1	19	-	-	
宮崎県	-	-	-	-	-	-	-	-	-	-	-	-	-	-	33	-	-	
鹿児島県	-	-	-	-	-	-	-	-	-	-	-	-	-	2	31	-	-	
沖縄県	-	-	-	-	-	-	-	-	-	-	-	-	1	-	9	-	2	

報告数・累積報告数, 疾病・都道府県別

2019年第33週

	パラチフス		E型肝炎		ウエストナイル熱		A型肝炎		エキノコックス症		黄熱		オウム病		オムスク出血熱		回帰熱	
	報告数	累積	報告数	累積	報告数	累積	報告数	累積	報告数	累積	報告数	累積	報告数	累積	報告数	累積	報告数	累積
総数	-	11	7	333	-	-	6	301	-	13	-	-	-	11	-	-	1	2
北海道	-	-	2	43	-	-	-	4	-	11	-	-	-	-	-	-	1	2
青森県	-	-	-	1	-	-	-	1	-	-	-	-	-	-	-	-	-	-
岩手県	-	-	1	2	-	-	-	4	-	-	-	-	-	-	-	-	-	-
宮城県	-	-	-	7	-	-	-	5	-	1	-	-	-	-	-	-	-	-
秋田県	-	-	-	2	-	-	-	7	-	-	-	-	-	-	-	-	-	-
山形県	-	-	-	5	-	-	-	-	-	-	-	-	-	-	-	-	-	-
福島県	-	-	-	2	-	-	-	7	-	-	-	-	-	-	-	-	-	-
茨城県	-	-	-	13	-	-	-	5	-	-	-	-	-	1	-	-	-	-
栃木県	-	-	-	2	-	-	-	4	-	-	-	-	-	1	-	-	-	-
群馬県	-	-	1	19	-	-	-	5	-	1	-	-	-	-	-	-	-	-
埼玉県	-	3	-	14	-	-	-	11	-	-	-	-	-	-	-	-	-	-
千葉県	-	-	1	24	-	-	1	19	-	-	-	-	-	-	-	-	-	-
東京都	-	3	1	83	-	-	3	100	-	-	-	-	-	3	-	-	-	-
神奈川県	-	2	-	41	-	-	-	28	-	-	-	-	-	1	-	-	-	-
新潟県	-	-	-	10	-	-	-	8	-	-	-	-	-	-	-	-	-	-
富山県	-	-	1	4	-	-	-	1	-	-	-	-	-	-	-	-	-	-
石川県	-	-	-	1	-	-	-	2	-	-	-	-	-	-	-	-	-	-
福井県	-	-	-	1	-	-	-	2	-	-	-	-	-	-	-	-	-	-
山梨県	-	-	-	1	-	-	-	4	-	-	-	-	-	-	-	-	-	-
長野県	-	-	-	2	-	-	-	1	-	-	-	-	-	-	-	-	-	-
岐阜県	-	-	-	6	-	-	-	5	-	-	-	-	-	-	-	-	-	-
静岡県	-	1	-	8	-	-	-	13	-	-	-	-	-	-	-	-	-	-
愛知県	-	1	-	4	-	-	-	8	-	-	-	-	-	1	-	-	-	-
三重県	-	-	-	2	-	-	-	1	-	-	-	-	-	-	-	-	-	-
滋賀県	-	-	-	-	-	-	-	2	-	-	-	-	-	-	-	-	-	-
京都府	-	-	-	2	-	-	-	7	-	-	-	-	-	1	-	-	-	-
大阪府	-	-	-	4	-	-	-	15	-	-	-	-	-	2	-	-	-	-
兵庫県	-	-	-	7	-	-	2	4	-	-	-	-	-	-	-	-	-	-
奈良県	-	-	-	-	-	-	-	3	-	-	-	-	-	-	-	-	-	-
和歌山県	-	-	-	-	-	-	-	-	-	-	-	-	-	-	-	-	-	-
鳥取県	-	-	-	-	-	-	-	-	-	-	-	-	-	-	-	-	-	-
島根県	-	-	-	-	-	-	-	1	-	-	-	-	-	-	-	-	-	-
岡山県	-	-	-	-	-	-	-	1	-	-	-	-	-	-	-	-	-	-
広島県	-	-	-	5	-	-	-	9	-	-	-	-	-	-	-	-	-	-
山口県	-	-	-	2	-	-	-	1	-	-	-	-	-	1	-	-	-	-
徳島県	-	-	-	-	-	-	-	-	-	-	-	-	-	-	-	-	-	-
香川県	-	-	-	-	-	-	-	-	-	-	-	-	-	-	-	-	-	-
愛媛県	-	-	-	2	-	-	-	1	-	-	-	-	-	-	-	-	-	-
高知県	-	-	-	-	-	-	-	2	-	-	-	-	-	-	-	-	-	-
福岡県	-	-	-	6	-	-	-	5	-	-	-	-	-	-	-	-	-	-
佐賀県	-	-	-	2	-	-	-	1	-	-	-	-	-	-	-	-	-	-
長崎県	-	-	-	3	-	-	-	1	-	-	-	-	-	-	-	-	-	-
熊本県	-	-	-	1	-	-	-	-	-	-	-	-	-	-	-	-	-	-
大分県	-	1	-	1	-	-	-	-	-	-	-	-	-	-	-	-	-	-
宮崎県	-	-	-	1	-	-	-	1	-	-	-	-	-	-	-	-	-	-
鹿児島県	-	-	-	-	-	-	-	2	-	-	-	-	-	-	-	-	-	-
沖縄県	-	-	-	-	-	-	-	-	-	-	-	-	-	-	-	-	-	-

*2016年2月15日より届出対象疾患となりました。

**2013年3月4日より届出対象疾患となりました。

報告数・累積報告数，疾病・都道府県別

2019年第33週

	キャサナル 森林病		Q 熱		狂犬病		コクシジ オイデス症		サル痘		ジカウイルス 感染症*		重症熱性血小板 減少症候群**		腎症候性出血熱		西部ウマ脳炎	
	報告数	累積	報告数	累積	報告数	累積	報告数	累積	報告数	累積	報告数	累積	報告数	累積	報告数	累積	報告数	累積
総 数	-	-	-	-	-	-	2	-	-	-	-	-	63	-	-	-	-	-
北海道	-	-	-	-	-	-	-	-	-	-	-	-	-	-	-	-	-	-
青森県	-	-	-	-	-	-	1	-	-	-	-	-	-	-	-	-	-	-
岩手県	-	-	-	-	-	-	-	-	-	-	-	-	-	-	-	-	-	-
宮城県	-	-	-	-	-	-	-	-	-	-	-	-	-	-	-	-	-	-
秋田県	-	-	-	-	-	-	-	-	-	-	-	-	-	-	-	-	-	-
山形県	-	-	-	-	-	-	-	-	-	-	-	-	-	-	-	-	-	-
福島県	-	-	-	-	-	-	-	-	-	-	-	-	-	-	-	-	-	-
茨城県	-	-	-	-	-	-	-	-	-	-	-	-	-	-	-	-	-	-
栃木県	-	-	-	-	-	-	-	-	-	-	-	-	-	-	-	-	-	-
群馬県	-	-	-	-	-	-	-	-	-	-	-	-	-	-	-	-	-	-
埼玉県	-	-	-	-	-	-	-	-	-	-	-	-	-	-	-	-	-	-
千葉県	-	-	-	-	-	-	1	-	-	-	-	-	-	-	-	-	-	-
東京都	-	-	-	-	-	-	-	-	-	-	-	-	1	-	-	-	-	-
神奈川県	-	-	-	-	-	-	-	-	-	-	-	-	-	-	-	-	-	-
新潟県	-	-	-	-	-	-	-	-	-	-	-	-	-	-	-	-	-	-
富山県	-	-	-	-	-	-	-	-	-	-	-	-	-	-	-	-	-	-
石川県	-	-	-	-	-	-	-	-	-	-	-	-	-	-	-	-	-	-
福井県	-	-	-	-	-	-	-	-	-	-	-	-	-	-	-	-	-	-
山梨県	-	-	-	-	-	-	-	-	-	-	-	-	-	-	-	-	-	-
長野県	-	-	-	-	-	-	-	-	-	-	-	-	-	-	-	-	-	-
岐阜県	-	-	-	-	-	-	-	-	-	-	-	-	-	-	-	-	-	-
静岡県	-	-	-	-	-	-	-	-	-	-	-	-	-	-	-	-	-	-
愛知県	-	-	-	-	-	-	-	-	-	-	-	-	-	-	-	-	-	-
三重県	-	-	-	-	-	-	-	-	-	-	-	-	2	-	-	-	-	-
滋賀県	-	-	-	-	-	-	-	-	-	-	-	-	-	-	-	-	-	-
京都府	-	-	-	-	-	-	-	-	-	-	-	-	-	-	-	-	-	-
大阪府	-	-	-	-	-	-	-	-	-	-	-	-	-	-	-	-	-	-
兵庫県	-	-	-	-	-	-	-	-	-	-	-	-	1	-	-	-	-	-
奈良県	-	-	-	-	-	-	-	-	-	-	-	-	-	-	-	-	-	-
和歌山県	-	-	-	-	-	-	-	-	-	-	-	-	2	-	-	-	-	-
鳥取県	-	-	-	-	-	-	-	-	-	-	-	-	-	-	-	-	-	-
島根県	-	-	-	-	-	-	-	-	-	-	-	-	7	-	-	-	-	-
岡山県	-	-	-	-	-	-	-	-	-	-	-	-	2	-	-	-	-	-
広島県	-	-	-	-	-	-	-	-	-	-	-	-	3	-	-	-	-	-
山口県	-	-	-	-	-	-	-	-	-	-	-	-	7	-	-	-	-	-
徳島県	-	-	-	-	-	-	-	-	-	-	-	-	6	-	-	-	-	-
香川県	-	-	-	-	-	-	-	-	-	-	-	-	-	-	-	-	-	-
愛媛県	-	-	-	-	-	-	-	-	-	-	-	-	1	-	-	-	-	-
高知県	-	-	-	-	-	-	-	-	-	-	-	-	5	-	-	-	-	-
福岡県	-	-	-	-	-	-	-	-	-	-	-	-	2	-	-	-	-	-
佐賀県	-	-	-	-	-	-	-	-	-	-	-	-	-	-	-	-	-	-
長崎県	-	-	-	-	-	-	-	-	-	-	-	-	7	-	-	-	-	-
熊本県	-	-	-	-	-	-	-	-	-	-	-	-	1	-	-	-	-	-
大分県	-	-	-	-	-	-	-	-	-	-	-	-	4	-	-	-	-	-
宮崎県	-	-	-	-	-	-	-	-	-	-	-	-	6	-	-	-	-	-
鹿児島県	-	-	-	-	-	-	-	-	-	-	-	-	6	-	-	-	-	-
沖縄県	-	-	-	-	-	-	-	-	-	-	-	-	-	-	-	-	-	-

*鳥インフルエンザ (H5N1及びH7N9)を除く。

報告数・累積報告数, 疾病・都道府県別

2019年第33週

	ダニ媒介脳炎		炭 疽		チクングニア熱		つつが虫病		デング熱		東部ウマ脳炎		鳥インフルエンザ*		ニパウイルス感染症		日本紅斑熱	
	報告数	累積	報告数	累積	報告数	累積	報告数	累積	報告数	累積	報告数	累積	報告数	累積	報告数	累積	報告数	累積
総 数	-	-	-	-	3	19	-	81	24	224	-	-	-	-	-	-	5	132
北海道	-	-	-	-	-	-	-	-	3	6	-	-	-	-	-	-	-	-
青森県	-	-	-	-	-	-	-	6	-	-	-	-	-	-	-	-	-	-
岩手県	-	-	-	-	-	-	-	-	1	-	-	-	-	-	-	-	-	-
宮城県	-	-	-	-	-	-	-	3	-	-	-	-	-	-	-	-	-	-
秋田県	-	-	-	-	-	-	-	5	1	1	-	-	-	-	-	-	-	-
山形県	-	-	-	-	-	-	-	2	-	1	-	-	-	-	-	-	-	-
福島県	-	-	-	-	-	-	-	10	-	-	-	-	-	-	-	-	-	-
茨城県	-	-	-	-	-	-	-	4	-	4	-	-	-	-	-	-	-	1
栃木県	-	-	-	-	-	-	-	-	1	1	-	-	-	-	-	-	-	-
群馬県	-	-	-	-	-	-	-	1	-	-	-	-	-	-	-	-	-	-
埼玉県	-	-	-	-	-	2	-	-	-	3	-	-	-	-	-	-	-	1
千葉県	-	-	-	-	1	2	-	9	1	17	-	-	-	-	-	-	-	3
東京都	-	-	-	-	-	2	-	-	6	66	-	-	-	-	-	-	-	-
神奈川県	-	-	-	-	-	-	-	-	1	18	-	-	-	-	-	-	-	-
新潟県	-	-	-	-	-	-	-	3	-	1	-	-	-	-	-	-	-	-
富山県	-	-	-	-	-	-	-	1	-	-	-	-	-	-	-	-	-	-
石川県	-	-	-	-	-	1	-	-	-	-	-	-	-	-	-	-	-	-
福井県	-	-	-	-	-	-	-	-	-	2	-	-	-	-	-	-	-	-
山梨県	-	-	-	-	-	-	-	-	-	2	-	-	-	-	-	-	-	-
長野県	-	-	-	-	-	-	-	3	-	3	-	-	-	-	-	-	-	-
岐阜県	-	-	-	-	-	-	-	-	-	1	-	-	-	-	-	-	-	-
静岡県	-	-	-	-	-	-	-	2	-	2	-	-	-	-	-	-	-	5
愛知県	-	-	-	-	1	7	-	-	4	16	-	-	-	-	-	-	-	-
三重県	-	-	-	-	-	-	-	2	-	-	-	-	-	-	-	-	-	16
滋賀県	-	-	-	-	-	-	-	-	-	-	-	-	-	-	-	-	-	-
京都府	-	-	-	-	-	-	-	-	1	8	-	-	-	-	-	-	-	3
大阪府	-	-	-	-	1	2	-	1	-	26	-	-	-	-	-	-	-	3
兵庫県	-	-	-	-	-	-	-	1	1	8	-	-	-	-	-	-	-	6
奈良県	-	-	-	-	-	-	-	-	1	2	-	-	-	-	-	-	-	1
和歌山県	-	-	-	-	-	-	-	-	-	-	-	-	-	-	-	-	-	12
鳥取県	-	-	-	-	-	-	-	-	-	1	-	-	-	-	-	-	-	-
島根県	-	-	-	-	-	-	-	2	-	1	-	-	-	-	-	-	-	8
岡山県	-	-	-	-	-	-	-	2	-	6	-	-	-	-	-	-	-	1
広島県	-	-	-	-	-	-	-	1	-	2	-	-	-	-	-	-	2	25
山口県	-	-	-	-	-	-	-	1	-	3	-	-	-	-	-	-	-	3
徳島県	-	-	-	-	-	-	-	-	-	-	-	-	-	-	-	-	-	4
香川県	-	-	-	-	-	-	-	-	-	1	-	-	-	-	-	-	1	3
愛媛県	-	-	-	-	-	-	-	-	-	1	-	-	-	-	-	-	-	3
高知県	-	-	-	-	-	-	-	-	-	-	-	-	-	-	-	-	-	3
福岡県	-	-	-	-	-	-	-	1	2	10	-	-	-	-	-	-	-	2
佐賀県	-	-	-	-	-	-	-	-	-	-	-	-	-	-	-	-	-	3
長崎県	-	-	-	-	-	2	-	-	-	-	-	-	-	-	-	-	-	7
熊本県	-	-	-	-	-	-	-	-	-	2	-	-	-	-	-	-	-	4
大分県	-	-	-	-	-	-	-	-	1	1	-	-	-	-	-	-	-	1
宮崎県	-	-	-	-	-	1	-	3	1	2	-	-	-	-	-	-	-	4
鹿児島県	-	-	-	-	-	-	-	18	-	-	-	-	-	-	-	-	2	10
沖縄県	-	-	-	-	-	-	-	-	-	5	-	-	-	-	-	-	-	-

報告数・累積報告数, 疾病・都道府県別

2019年第33週

	日本脳炎		ハンタウイルス 肺症候群		Bウイルス病		鼻 疽		ブルセラ症		ベネズエラ ウマ脳炎		ヘンドラウイルス 感 染 症		発しんチフス		ボツリヌス症	
	報告数	累積	報告数	累積	報告数	累積	報告数	累積	報告数	累積	報告数	累積	報告数	累積	報告数	累積	報告数	累積
総 数	-	-	-	-	-	-	-	-	2	-	-	-	-	-	-	-	-	1
北海道	-	-	-	-	-	-	-	-	-	-	-	-	-	-	-	-	-	-
青森県	-	-	-	-	-	-	-	-	-	-	-	-	-	-	-	-	-	-
岩手県	-	-	-	-	-	-	-	-	-	-	-	-	-	-	-	-	-	-
宮城県	-	-	-	-	-	-	-	-	-	-	-	-	-	-	-	-	-	-
秋田県	-	-	-	-	-	-	-	-	-	-	-	-	-	-	-	-	-	-
山形県	-	-	-	-	-	-	-	-	-	-	-	-	-	-	-	-	-	-
福島県	-	-	-	-	-	-	-	-	-	-	-	-	-	-	-	-	-	-
茨城県	-	-	-	-	-	-	-	-	-	-	-	-	-	-	-	-	-	-
栃木県	-	-	-	-	-	-	-	-	-	-	-	-	-	-	-	-	-	-
群馬県	-	-	-	-	-	-	-	-	-	-	-	-	-	-	-	-	-	-
埼玉県	-	-	-	-	-	-	-	-	-	-	-	-	-	-	-	-	-	-
千葉県	-	-	-	-	-	-	-	-	-	-	-	-	-	-	-	-	-	-
東京都	-	-	-	-	-	-	-	-	1	-	-	-	-	-	-	-	-	-
神奈川県	-	-	-	-	-	-	-	-	-	-	-	-	-	-	-	-	-	-
新潟県	-	-	-	-	-	-	-	-	-	-	-	-	-	-	-	-	-	-
富山県	-	-	-	-	-	-	-	-	-	-	-	-	-	-	-	-	-	-
石川県	-	-	-	-	-	-	-	-	-	-	-	-	-	-	-	-	-	-
福井県	-	-	-	-	-	-	-	-	-	-	-	-	-	-	-	-	-	-
山梨県	-	-	-	-	-	-	-	-	-	-	-	-	-	-	-	-	-	-
長野県	-	-	-	-	-	-	-	-	-	-	-	-	-	-	-	-	-	-
岐阜県	-	-	-	-	-	-	-	-	-	-	-	-	-	-	-	-	-	-
静岡県	-	-	-	-	-	-	-	-	-	-	-	-	-	-	-	-	-	-
愛知県	-	-	-	-	-	-	-	-	-	-	-	-	-	-	-	-	-	-
三重県	-	-	-	-	-	-	-	-	-	-	-	-	-	-	-	-	-	-
滋賀県	-	-	-	-	-	-	-	-	-	-	-	-	-	-	-	-	-	-
京都府	-	-	-	-	-	-	-	-	-	-	-	-	-	-	-	-	-	-
大阪府	-	-	-	-	-	-	-	-	-	-	-	-	-	-	-	-	-	-
兵庫県	-	-	-	-	-	-	-	-	-	-	-	-	-	-	-	-	-	-
奈良県	-	-	-	-	-	-	-	-	-	-	-	-	-	-	-	-	-	-
和歌山県	-	-	-	-	-	-	-	-	-	-	-	-	-	-	-	-	-	-
鳥取県	-	-	-	-	-	-	-	-	-	-	-	-	-	-	-	-	-	-
島根県	-	-	-	-	-	-	-	-	1	-	-	-	-	-	-	-	-	-
岡山県	-	-	-	-	-	-	-	-	-	-	-	-	-	-	-	-	-	1
広島県	-	-	-	-	-	-	-	-	-	-	-	-	-	-	-	-	-	-
山口県	-	-	-	-	-	-	-	-	-	-	-	-	-	-	-	-	-	-
徳島県	-	-	-	-	-	-	-	-	-	-	-	-	-	-	-	-	-	-
香川県	-	-	-	-	-	-	-	-	-	-	-	-	-	-	-	-	-	-
愛媛県	-	-	-	-	-	-	-	-	-	-	-	-	-	-	-	-	-	-
高知県	-	-	-	-	-	-	-	-	-	-	-	-	-	-	-	-	-	-
福岡県	-	-	-	-	-	-	-	-	-	-	-	-	-	-	-	-	-	-
佐賀県	-	-	-	-	-	-	-	-	-	-	-	-	-	-	-	-	-	-
長崎県	-	-	-	-	-	-	-	-	-	-	-	-	-	-	-	-	-	-
熊本県	-	-	-	-	-	-	-	-	-	-	-	-	-	-	-	-	-	-
大分県	-	-	-	-	-	-	-	-	-	-	-	-	-	-	-	-	-	-
宮崎県	-	-	-	-	-	-	-	-	-	-	-	-	-	-	-	-	-	-
鹿児島県	-	-	-	-	-	-	-	-	-	-	-	-	-	-	-	-	-	-
沖縄県	-	-	-	-	-	-	-	-	-	-	-	-	-	-	-	-	-	-

報告数・累積報告数, 疾病・都道府県別

2019年第33週

	マラリア		野 兎 病		ライム病		リッサウイルス 感 染 症		リフトバレー熱		類 鼻 疽		レジオネラ症		レプトスピラ症		ロッキー山 紅 斑 熱	
	報告数	累積	報告数	累積	報告数	累積	報告数	累積	報告数	累積	報告数	累積	報告数	累積	報告数	累積	報告数	累積
総 数	-	30	-	-	-	8	-	-	-	-	-	-	40	1385	1	7	-	-
北海道	-	-	-	-	-	7	-	-	-	-	-	-	2	32	-	-	-	-
青森県	-	-	-	-	-	-	-	-	-	-	-	-	-	8	-	-	-	-
岩手県	-	-	-	-	-	-	-	-	-	-	-	-	1	14	-	-	-	-
宮城県	-	-	-	-	-	-	-	-	-	-	-	-	-	50	-	-	-	-
秋田県	-	-	-	-	-	-	-	-	-	-	-	-	-	10	-	-	-	-
山形県	-	-	-	-	-	-	-	-	-	-	-	-	-	11	-	-	-	-
福島県	-	-	-	-	-	-	-	-	-	-	-	-	1	28	-	-	-	-
茨城県	-	2	-	-	-	-	-	-	-	-	-	-	1	39	-	-	-	-
栃木県	-	-	-	-	-	-	-	-	-	-	-	-	1	31	-	-	-	-
群馬県	-	-	-	-	-	-	-	-	-	-	-	-	1	52	-	-	-	-
埼玉県	-	1	-	-	-	-	-	-	-	-	-	-	2	70	-	-	-	-
千葉県	-	2	-	-	-	-	-	-	-	-	-	-	3	66	1	1	-	-
東京都	-	8	-	-	-	-	-	-	-	-	-	-	5	116	-	1	-	-
神奈川県	-	4	-	-	-	-	-	-	-	-	-	-	1	81	-	-	-	-
新潟県	-	-	-	-	-	-	-	-	-	-	-	-	2	26	-	-	-	-
富山県	-	-	-	-	-	-	-	-	-	-	-	-	-	33	-	-	-	-
石川県	-	-	-	-	-	-	-	-	-	-	-	-	-	20	-	-	-	-
福井県	-	-	-	-	-	-	-	-	-	-	-	-	-	5	-	-	-	-
山梨県	-	1	-	-	-	-	-	-	-	-	-	-	1	14	-	-	-	-
長野県	-	-	-	-	-	-	-	-	-	-	-	-	-	43	-	1	-	-
岐阜県	-	-	-	-	-	-	-	-	-	-	-	-	2	39	-	-	-	-
静岡県	-	2	-	-	-	-	-	-	-	-	-	-	7	47	-	-	-	-
愛知県	-	-	-	-	-	-	-	-	-	-	-	-	2	105	-	-	-	-
三重県	-	-	-	-	-	-	-	-	-	-	-	-	-	19	-	-	-	-
滋賀県	-	-	-	-	-	-	-	-	-	-	-	-	-	14	-	-	-	-
京都府	-	2	-	-	-	-	-	-	-	-	-	-	2	29	-	-	-	-
大阪府	-	1	-	-	-	-	-	-	-	-	-	-	2	67	-	1	-	-
兵庫県	-	1	-	-	-	-	-	-	-	-	-	-	1	52	-	-	-	-
奈良県	-	1	-	-	-	-	-	-	-	-	-	-	-	14	-	-	-	-
和歌山県	-	-	-	-	-	-	-	-	-	-	-	-	-	9	-	-	-	-
鳥取県	-	1	-	-	-	-	-	-	-	-	-	-	-	6	-	-	-	-
島根県	-	1	-	-	-	-	-	-	-	-	-	-	-	4	-	-	-	-
岡山県	-	-	-	-	-	-	-	-	-	-	-	-	-	30	-	-	-	-
広島県	-	-	-	-	-	-	-	-	-	-	-	-	1	33	-	-	-	-
山口県	-	-	-	-	-	-	-	-	-	-	-	-	-	13	-	-	-	-
徳島県	-	1	-	-	-	-	-	-	-	-	-	-	-	7	-	-	-	-
香川県	-	-	-	-	-	-	-	-	-	-	-	-	-	8	-	-	-	-
愛媛県	-	1	-	-	-	-	-	-	-	-	-	-	-	6	-	1	-	-
高知県	-	-	-	-	-	-	-	-	-	-	-	-	-	5	-	-	-	-
福岡県	-	1	-	-	-	1	-	-	-	-	-	-	1	44	-	-	-	-
佐賀県	-	-	-	-	-	-	-	-	-	-	-	-	-	4	-	-	-	-
長崎県	-	-	-	-	-	-	-	-	-	-	-	-	-	19	-	-	-	-
熊本県	-	-	-	-	-	-	-	-	-	-	-	-	-	21	-	-	-	-
大分県	-	-	-	-	-	-	-	-	-	-	-	-	1	8	-	-	-	-
宮崎県	-	-	-	-	-	-	-	-	-	-	-	-	-	6	-	-	-	-
鹿児島県	-	-	-	-	-	-	-	-	-	-	-	-	-	12	-	-	-	-
沖縄県	-	-	-	-	-	-	-	-	-	-	-	-	-	15	-	2	-	-

*E型肝炎及びA型肝炎を除く。

**2014年9月19日より届出対象疾患となりました。

***急性灰白髄炎を除く。2018年5月1日より届出対象疾患となりました。

****ウエストナイル脳炎、西部ウマ脳炎、ダニ媒介脳炎、東部ウマ脳炎、日本脳炎、ベネズエラウマ脳炎及びリフトバレー熱を除く。

報告数・累積報告数、疾病・都道府県別

2019年 第33週

	アメルバ赤痢		ウイルス性肝炎*		カリバネム耐性 腸内細菌科細菌感染症**		急性弛緩性 麻痺***		急性脳炎****		クリプト スポリジウム症		クロイツフェルト ・ヤコブ病		劇症型溶血性 レンサ球菌感染症		後天性免疫不全 症候群	
	報告数	累積	報告数	累積	報告数	累積	報告数	累積	報告数	累積	報告数	累積	報告数	累積	報告数	累積	報告数	累積
総 数	2	543	3	205	24	1283	1	52	6	588	2	11	2	115	6	598	9	748
北海道	-	8	-	4	3	29	-	1	-	18	2	4	-	4	-	19	-	27
青森県	-	4	-	1	2	27	-	-	-	2	-	1	-	1	-	6	-	2
岩手県	-	-	-	-	-	1	-	-	-	8	-	-	-	-	-	4	-	-
宮城県	-	9	-	6	-	16	-	-	-	3	-	-	-	-	-	18	-	8
秋田県	-	4	-	-	1	12	-	-	-	4	-	-	-	1	-	3	-	-
山形県	-	5	-	-	-	8	-	-	-	-	-	-	-	-	-	4	-	3
福島県	-	9	-	2	-	40	-	6	-	1	-	-	-	4	1	4	-	5
茨城県	-	4	-	-	-	39	-	3	-	26	-	-	-	2	-	11	-	4
栃木県	-	8	-	6	2	21	-	3	-	7	-	-	-	-	-	8	-	5
群馬県	-	3	-	4	-	17	-	-	-	8	-	-	-	2	-	6	-	10
埼玉県	-	23	-	2	1	45	-	3	1	38	-	-	-	4	1	22	1	28
千葉県	1	34	-	9	2	31	-	1	1	58	-	-	-	4	-	24	1	29
東京都	-	109	3	62	-	115	-	3	-	52	-	2	1	13	1	82	4	246
神奈川県	-	49	-	14	2	113	-	3	-	33	-	-	-	8	-	47	-	44
新潟県	-	5	-	6	1	26	-	1	-	8	-	-	1	4	-	8	-	5
富山県	-	3	-	1	1	6	-	1	-	2	-	-	-	-	-	11	-	5
石川県	-	2	-	4	1	12	-	-	-	4	-	-	-	-	-	8	-	1
福井県	-	3	-	2	-	5	-	-	-	4	-	-	-	2	-	5	-	-
山梨県	-	1	-	2	-	6	-	-	-	4	-	-	-	2	-	3	-	3
長野県	-	8	-	2	1	24	-	2	-	21	-	-	-	2	-	7	-	7
岐阜県	-	7	-	-	-	17	-	1	-	2	-	-	-	2	-	10	-	8
静岡県	-	7	-	2	1	24	-	-	-	24	-	-	-	5	-	22	-	11
愛知県	-	34	-	4	1	96	1	5	-	47	-	-	-	5	2	35	1	58
三重県	-	11	-	3	-	25	-	1	-	4	-	-	-	-	-	9	-	4
滋賀県	-	7	-	2	-	2	-	-	-	1	-	-	-	1	-	8	-	7
京都府	-	8	-	1	-	28	-	3	-	6	-	-	-	3	-	9	-	13
大阪府	-	48	-	12	-	113	-	3	-	17	-	1	-	6	-	37	1	77
兵庫県	-	20	-	6	2	50	-	-	-	26	-	1	-	5	-	37	-	19
奈良県	-	9	-	1	-	20	-	-	-	8	-	-	-	3	-	6	-	4
和歌山県	-	3	-	6	-	13	-	-	-	2	-	-	-	1	-	9	-	1
鳥取県	-	4	-	-	-	15	-	-	-	4	-	-	-	2	-	3	-	4
島根県	-	5	-	-	1	30	-	-	-	9	-	-	-	-	-	4	-	2
岡山県	-	9	-	7	-	17	-	2	-	12	-	-	-	1	-	4	-	5
広島県	-	14	-	7	-	38	-	-	1	21	-	-	-	4	-	16	-	12
山口県	1	6	-	1	2	16	-	2	2	16	-	-	-	3	-	6	-	2
徳島県	-	4	-	1	-	3	-	-	-	1	-	-	-	1	-	3	-	2
香川県	-	7	-	3	-	7	-	1	-	1	-	-	-	2	-	8	-	5
愛媛県	-	3	-	3	-	11	-	-	-	1	-	-	-	3	-	11	-	2
高知県	-	3	-	1	-	13	-	-	-	2	-	-	-	1	-	2	-	1
福岡県	-	14	-	9	-	62	-	3	-	21	-	-	-	6	-	18	1	43
佐賀県	-	3	-	1	-	3	-	-	-	3	-	-	-	1	-	4	-	5
長崎県	-	7	-	1	-	31	-	-	-	6	-	-	-	1	-	4	-	3
熊本県	-	6	-	1	-	8	-	-	-	2	-	-	-	2	-	4	-	5
大分県	-	4	-	-	-	10	-	-	-	18	-	1	-	-	-	6	-	8
宮崎県	-	2	-	3	-	9	-	1	-	3	-	1	-	-	-	9	-	1
鹿児島県	-	5	-	2	-	17	-	3	1	19	-	-	-	3	1	5	-	5
沖縄県	-	2	-	1	-	12	-	-	-	11	-	-	-	1	-	9	-	9

*2013年4月1日より届出対象疾患となりました。
 **2014年9月19日より届出対象疾患となりました。

報告数・累積報告数, 疾病・都道府県別

2019年第33週

	ジアルジア症		侵襲性インフルエンザ菌感染症*		侵襲性髄膜炎菌感染症*		侵襲性肺炎球菌感染症*		水痘** (入院例に限る)		先天性風しん症候群		梅毒		播種性 クリプトコックス症**		破傷風	
	報告数	累積	報告数	累積	報告数	累積	報告数	累積	報告数	累積	報告数	累積	報告数	累積	報告数	累積	報告数	累積
総数	1	30	10	380	-	30	18	2258	3	313	-	3	48	4125	-	96	5	81
北海道	-	3	-	17	-	-	-	82	-	11	-	-	3	93	-	1	-	5
青森県	-	-	-	1	-	-	-	12	-	1	-	-	-	21	-	-	-	2
岩手県	-	-	-	-	-	-	-	12	-	-	-	-	-	12	-	-	-	-
宮城県	-	-	-	5	-	-	-	37	-	7	-	-	1	52	-	1	-	2
秋田県	-	-	-	2	-	-	-	12	-	8	-	-	-	15	-	-	-	2
山形県	-	-	-	2	-	-	-	21	-	1	-	-	-	16	-	-	1	3
福島県	-	-	-	3	-	-	-	26	-	3	-	-	-	56	-	-	-	-
茨城県	-	1	-	3	-	-	-	34	-	5	-	-	2	69	-	3	-	3
栃木県	-	-	1	2	-	1	1	27	-	2	-	-	-	39	-	4	-	2
群馬県	-	-	-	-	-	-	-	22	-	2	-	-	-	53	-	2	-	2
埼玉県	-	-	-	12	-	-	2	90	-	9	-	1	1	141	-	5	-	3
千葉県	-	-	-	21	-	-	-	93	-	20	-	-	1	91	-	3	-	6
東京都	1	4	2	59	-	2	3	253	-	44	-	1	11	1068	-	8	-	5
神奈川県	-	2	-	28	-	4	1	137	1	27	-	-	7	175	-	8	-	2
新潟県	-	-	-	7	-	-	-	43	-	1	-	-	-	30	-	4	-	1
富山県	-	-	-	5	-	-	-	24	-	8	-	-	-	16	-	1	-	1
石川県	-	1	-	4	-	-	-	19	-	4	-	-	-	6	-	-	-	-
福井県	-	-	-	2	-	1	1	19	-	5	-	-	-	7	-	-	-	-
山梨県	-	-	-	1	-	-	-	9	-	2	-	-	-	5	-	-	-	1
長野県	-	2	-	6	-	-	-	25	-	3	-	-	3	40	-	2	-	3
岐阜県	-	1	-	5	-	1	1	44	-	7	-	-	-	50	-	1	2	6
静岡県	-	-	-	14	-	-	-	61	-	10	-	-	-	70	-	2	-	3
愛知県	-	1	1	25	-	5	3	162	-	15	-	-	4	220	-	9	-	1
三重県	-	1	1	8	-	2	-	31	1	3	-	-	-	42	-	2	-	-
滋賀県	-	-	-	7	-	-	-	19	-	-	-	-	-	22	-	1	-	-
京都府	-	2	1	9	-	1	-	69	-	9	-	-	-	69	-	1	-	-
大阪府	-	5	-	32	-	6	3	186	-	15	-	1	1	667	-	4	-	1
兵庫県	-	-	-	12	-	2	1	122	-	13	-	-	4	194	-	4	-	1
奈良県	-	1	-	3	-	1	-	19	-	6	-	-	2	36	-	1	-	1
和歌山県	-	-	1	6	-	1	-	11	-	2	-	-	-	10	-	1	-	-
鳥取県	-	1	-	1	-	-	-	13	-	1	-	-	-	7	-	2	-	2
島根県	-	-	2	4	-	-	-	22	-	1	-	-	-	8	-	1	-	-
岡山県	-	-	-	3	-	-	-	29	-	7	-	-	1	107	-	-	-	2
広島県	-	2	-	2	-	1	-	46	-	5	-	-	-	88	-	4	-	1
山口県	-	1	-	1	-	1	-	24	-	2	-	-	2	44	-	3	1	2
徳島県	-	-	-	3	-	-	-	4	-	3	-	-	-	16	-	3	-	-
香川県	-	-	-	5	-	-	-	30	-	3	-	-	-	25	-	2	1	2
愛媛県	-	-	-	3	-	-	-	6	-	3	-	-	-	41	-	-	-	2
高知県	-	-	-	1	-	-	-	14	-	-	-	-	-	14	-	-	-	1
福岡県	-	-	-	24	-	1	2	130	-	20	-	-	3	161	-	5	-	2
佐賀県	-	1	-	-	-	-	-	19	-	1	-	-	1	15	-	-	-	-
長崎県	-	1	-	4	-	-	-	39	-	8	-	-	-	21	-	4	-	-
熊本県	-	-	-	2	-	-	-	27	-	3	-	-	-	96	-	-	-	5
大分県	-	-	-	2	-	-	-	24	1	6	-	-	-	25	-	1	-	2
宮崎県	-	-	-	-	-	-	-	9	-	1	-	-	-	14	-	1	-	1
鹿児島県	-	-	1	8	-	-	-	21	-	5	-	-	-	35	-	1	-	1
沖縄県	-	-	-	16	-	-	-	80	-	1	-	-	1	23	-	1	-	2

*2018年1月1日より届出対象疾患となりました。
 **2014年9月19日より届出対象疾患となりました。

報告数・累積報告数, 疾病・都道府県別

2019年第33週

	バンコマイシン耐性 黄色ブドウ球菌感染症		バンコマイシン耐性 腸球菌感染症		百日咳*		風しん		麻しん		薬剤耐性アシネト バクテラ-感染症**	
	報告数	累積	報告数	累積	報告数	累積	報告数	累積	報告数	累積	報告数	累積
総 数	-	-	-	47	149	10733	25	2108	2	674	-	18
北海道	-	-	-	-	4	242	-	28	-	4	-	5
青森県	-	-	-	4	-	25	-	-	-	-	-	-
岩手県	-	-	-	-	-	13	-	1	-	1	-	-
宮城県	-	-	-	-	-	71	-	2	-	4	-	-
秋田県	-	-	-	-	2	122	-	3	-	-	-	-
山形県	-	-	-	-	1	127	-	1	-	-	-	-
福島県	-	-	-	-	1	197	-	15	-	2	-	-
茨城県	-	-	-	-	6	292	1	19	-	17	-	-
栃木県	-	-	-	-	2	46	1	11	-	3	-	-
群馬県	-	-	-	1	3	199	-	6	-	-	-	1
埼玉県	-	-	-	2	6	524	2	182	-	29	-	1
千葉県	-	-	-	-	6	654	5	188	-	24	-	1
東京都	-	-	-	5	6	921	13	788	1	104	-	2
神奈川県	-	-	-	2	9	350	1	255	-	77	-	-
新潟県	-	-	-	-	12	229	-	1	-	2	-	-
富山県	-	-	-	-	2	205	-	4	-	3	-	-
石川県	-	-	-	-	4	152	-	4	-	-	-	-
福井県	-	-	-	-	1	113	-	15	-	-	-	-
山梨県	-	-	-	-	-	54	-	7	-	2	-	-
長野県	-	-	-	-	1	144	-	12	-	3	-	-
岐阜県	-	-	-	-	1	73	-	3	-	6	-	-
静岡県	-	-	-	5	16	483	1	16	1	6	-	1
愛知県	-	-	-	-	10	415	-	51	-	40	-	1
三重県	-	-	-	-	-	228	-	20	-	55	-	-
滋賀県	-	-	-	-	-	86	-	7	-	8	-	-
京都府	-	-	-	2	2	193	-	25	-	8	-	-
大阪府	-	-	-	18	4	589	1	125	-	147	-	1
兵庫県	-	-	-	1	10	508	-	46	-	47	-	1
奈良県	-	-	-	3	-	24	-	14	-	9	-	-
和歌山県	-	-	-	-	4	214	-	3	-	9	-	-
鳥取県	-	-	-	-	-	22	-	1	-	2	-	-
島根県	-	-	-	-	1	26	-	30	-	3	-	-
岡山県	-	-	-	2	10	243	-	3	-	-	-	-
広島県	-	-	-	-	3	155	-	28	-	26	-	-
山口県	-	-	-	-	3	281	-	18	-	-	-	1
徳島県	-	-	-	-	-	39	-	1	-	-	-	-
香川県	-	-	-	-	2	170	-	5	-	-	-	-
愛媛県	-	-	-	1	2	176	-	6	-	-	-	-
高知県	-	-	-	-	1	113	-	-	-	-	-	-
福岡県	-	-	-	-	6	693	-	83	-	11	-	-
佐賀県	-	-	-	-	-	71	-	32	-	13	-	-
長崎県	-	-	-	-	-	18	-	14	-	-	-	3
熊本県	-	-	-	-	-	262	-	6	-	2	-	-
大分県	-	-	-	-	2	117	-	11	-	1	-	-
宮崎県	-	-	-	-	3	191	-	1	-	1	-	-
鹿児島県	-	-	-	-	3	606	-	2	-	1	-	-
沖縄県	-	-	-	1	-	57	-	15	-	4	-	-

注) 百日咳は2018年1月1日より全数把握対象疾患に変更となりました。

*鳥インフルエンザ及び新型インフルエンザ等感染症を除く。

**2018年第9週より定点当たり報告数の表示が開始されました。

報告数・定点当たり報告数, 疾病・都道府県別

2019年 第33週

	インフルエンザ*		RSウイルス感染症**		咽頭結膜熱		A群溶血性レンサ球菌咽頭炎		感染性胃腸炎		水痘		手足口病		伝染性紅斑		突発性発しん	
	報告数	定点当り	報告数	定点当り	報告数	定点当り	報告数	定点当り	報告数	定点当り	報告数	定点当り	報告数	定点当り	報告数	定点当り	報告数	定点当り
総数	1075	0.23	3974	1.32	1054	0.35	2235	0.74	5755	1.91	585	0.19	9147	3.04	870	0.29	751	0.25
北海道	6	0.03	148	1.10	26	0.19	101	0.75	115	0.85	15	0.11	1098	8.13	50	0.37	26	0.19
青森県	4	0.06	41	0.98	6	0.14	12	0.29	51	1.21	4	0.10	246	5.86	12	0.29	10	0.24
岩手県	12	0.18	29	0.73	4	0.10	39	0.98	58	1.45	5	0.13	287	7.18	6	0.15	9	0.23
宮城県	1	0.01	47	0.81	12	0.21	58	1.00	72	1.24	8	0.14	386	6.66	16	0.28	11	0.19
秋田県	1	0.02	13	0.38	6	0.18	18	0.53	41	1.21	1	0.03	297	8.74	1	0.03	4	0.12
山形県	4	0.09	78	2.89	6	0.22	29	1.07	36	1.33	5	0.19	216	8.00	-	-	10	0.37
福島県	23	0.28	139	2.78	21	0.42	30	0.60	14	0.28	19	0.38	197	3.94	16	0.32	20	0.40
茨城県	13	0.11	96	1.28	28	0.37	59	0.79	147	1.96	22	0.29	207	2.76	19	0.25	22	0.29
栃木県	5	0.07	47	0.98	4	0.08	17	0.35	29	0.60	5	0.10	130	2.71	6	0.13	17	0.35
群馬県	1	0.02	29	0.76	4	0.11	23	0.61	37	0.97	6	0.16	117	3.08	11	0.29	7	0.18
埼玉県	10	0.04	193	1.38	69	0.49	134	0.96	267	1.91	28	0.20	574	4.10	48	0.34	38	0.27
千葉県	10	0.05	162	1.25	35	0.27	108	0.83	188	1.45	29	0.22	230	1.77	43	0.33	26	0.20
東京都	61	0.17	362	1.67	35	0.16	155	0.71	388	1.79	52	0.24	593	2.73	25	0.12	57	0.26
神奈川県	26	0.09	217	1.15	54	0.29	129	0.68	263	1.39	36	0.19	591	3.13	16	0.08	42	0.22
新潟県	10	0.11	126	2.21	12	0.21	62	1.09	72	1.26	18	0.32	237	4.16	10	0.18	11	0.19
富山県	1	0.02	29	1.00	4	0.14	14	0.48	73	2.52	1	0.03	37	1.28	6	0.21	14	0.48
石川県	4	0.08	24	0.83	14	0.48	49	1.69	87	3.00	8	0.28	40	1.38	8	0.28	11	0.38
福井県	1	0.03	50	2.17	9	0.39	14	0.61	72	3.13	2	0.09	100	4.35	12	0.52	7	0.30
山梨県	7	0.17	5	0.21	3	0.13	5	0.21	29	1.21	2	0.08	133	5.54	9	0.38	2	0.08
長野県	2	0.02	29	0.59	15	0.31	25	0.51	81	1.65	5	0.10	404	8.24	25	0.51	4	0.08
岐阜県	4	0.05	46	0.92	4	0.08	22	0.44	51	1.02	9	0.18	84	1.68	9	0.18	8	0.16
静岡県	10	0.07	140	1.57	33	0.37	65	0.73	209	2.35	18	0.20	382	4.29	27	0.30	29	0.33
愛知県	12	0.06	123	0.68	29	0.16	91	0.50	239	1.31	29	0.16	320	1.76	70	0.38	20	0.11
三重県	6	0.08	45	1.02	-	-	23	0.52	89	2.02	6	0.14	58	1.32	13	0.30	12	0.27
滋賀県	1	0.02	11	0.37	13	0.43	8	0.27	84	2.80	11	0.37	65	2.17	18	0.60	2	0.07
京都府	15	0.12	65	0.88	32	0.43	55	0.74	119	1.61	12	0.16	63	0.85	23	0.31	4	0.05
大阪府	13	0.04	206	1.05	72	0.37	125	0.63	328	1.66	40	0.20	192	0.97	47	0.24	35	0.18
兵庫県	6	0.03	110	0.89	44	0.35	84	0.68	226	1.82	26	0.21	323	2.60	40	0.32	27	0.22
奈良県	2	0.04	37	1.09	18	0.53	22	0.65	89	2.62	-	-	86	2.53	17	0.50	6	0.18
和歌山県	3	0.06	19	0.63	10	0.33	14	0.47	63	2.10	6	0.20	28	0.93	5	0.17	6	0.20
鳥取県	1	0.03	11	0.58	9	0.47	46	2.42	41	2.16	4	0.21	30	1.58	8	0.42	3	0.16
島根県	1	0.03	24	1.04	3	0.13	14	0.61	86	3.74	4	0.17	65	2.83	7	0.30	7	0.30
岡山県	1	0.01	35	0.65	17	0.31	31	0.57	215	3.98	8	0.15	191	3.54	13	0.24	4	0.07
広島県	10	0.09	53	0.79	23	0.34	40	0.60	156	2.33	8	0.12	80	1.19	12	0.18	18	0.27
山口県	4	0.06	53	1.15	10	0.22	24	0.52	69	1.50	11	0.24	135	2.93	9	0.20	17	0.37
徳島県	-	-	60	2.61	3	0.13	6	0.26	66	2.87	6	0.26	84	3.65	12	0.52	5	0.22
香川県	-	-	12	0.43	38	1.36	26	0.93	101	3.61	7	0.25	156	5.57	14	0.50	17	0.61
愛媛県	23	0.38	36	0.97	19	0.51	40	1.08	90	2.43	11	0.30	72	1.95	12	0.32	20	0.54
高知県	-	-	37	1.23	34	1.13	19	0.63	49	1.63	4	0.13	30	1.00	7	0.23	9	0.30
福岡県	15	0.08	264	2.20	40	0.33	148	1.23	338	2.82	32	0.27	159	1.33	64	0.53	41	0.34
佐賀県	3	0.08	30	1.30	14	0.61	13	0.57	33	1.43	2	0.09	19	0.83	12	0.52	9	0.39
長崎県	4	0.06	136	3.09	11	0.25	44	1.00	46	1.05	2	0.05	36	0.82	28	0.64	15	0.34
熊本県	5	0.06	126	2.52	34	0.68	49	0.98	191	3.82	6	0.12	65	1.30	10	0.20	21	0.42
大分県	12	0.21	54	1.50	38	1.06	27	0.75	179	4.97	22	0.61	70	1.94	14	0.39	15	0.42
宮崎県	4	0.07	175	5.00	27	0.77	45	1.29	165	4.71	11	0.31	27	0.77	16	0.46	19	0.54
鹿児島県	7	0.08	139	2.57	50	0.93	55	1.02	224	4.15	11	0.20	43	0.80	19	0.35	21	0.39
沖縄県	711	12.26	63	1.85	62	1.82	18	0.53	89	2.62	8	0.24	164	4.82	5	0.15	13	0.38

*髄膜炎菌、肺炎球菌、インフルエンザ菌を原因として同定された場合を除く。
 **オウム病を除く。
 ***病原体がロタウイルスであるものに限る。2013年10月14日より届出対象疾患となりました。

報告数・定点当り報告数, 疾病・都道府県別

2019年第33週

	ヘルパンギーナ		流行性耳下腺炎		急性出血性結膜炎		流行性角結膜炎		細菌性髄膜炎*		無菌性髄膜炎		マイコプラズマ肺炎		クラミジア肺炎**		感染性胃腸炎(ロタウイルス)***	
	報告数	定点当り	報告数	定点当り	報告数	定点当り	報告数	定点当り	報告数	定点当り	報告数	定点当り	報告数	定点当り	報告数	定点当り	報告数	定点当り
総数	2846	0.95	189	0.06	1	0.00	362	0.55	9	0.02	27	0.06	92	0.19	-	-	9	0.02
北海道	267	1.98	2	0.01	-	-	7	0.24	-	-	1	0.04	15	0.65	-	-	1	0.04
青森県	46	1.10	6	0.14	-	-	-	-	-	-	-	-	2	0.33	-	-	-	-
岩手県	71	1.78	1	0.03	-	-	3	0.21	-	-	-	-	1	0.05	-	-	-	-
宮城県	71	1.22	-	-	-	-	-	-	-	-	-	-	3	0.25	-	-	-	-
秋田県	71	2.09	-	-	-	-	-	-	-	-	-	-	3	0.38	-	-	-	-
山形県	56	2.07	1	0.04	-	-	3	0.38	-	-	-	-	1	0.10	-	-	-	-
福島県	44	0.88	2	0.04	-	-	8	0.62	-	-	-	-	2	0.29	-	-	-	-
茨城県	83	1.11	1	0.01	-	-	17	1.00	-	-	1	0.08	5	0.42	-	-	-	-
栃木県	22	0.46	2	0.04	-	-	4	0.33	-	-	1	0.14	3	0.43	-	-	-	-
群馬県	33	0.87	1	0.03	-	-	13	0.93	-	-	3	0.33	2	0.22	-	-	2	0.22
埼玉県	182	1.30	6	0.04	-	-	14	0.40	1	0.09	-	-	1	0.09	-	-	1	0.09
千葉県	63	0.48	7	0.05	-	-	9	0.27	-	-	-	-	-	-	-	-	-	-
東京都	260	1.20	8	0.04	-	-	11	0.35	-	-	-	-	4	0.16	-	-	-	-
神奈川県	155	0.82	16	0.08	-	-	41	1.11	-	-	-	-	1	0.09	-	-	-	-
新潟県	100	1.75	2	0.04	-	-	1	0.10	-	-	-	-	2	0.15	-	-	2	0.15
富山県	23	0.79	-	-	-	-	-	-	-	-	-	-	1	0.20	-	-	-	-
石川県	7	0.24	3	0.10	-	-	10	1.43	-	-	1	0.20	1	0.20	-	-	-	-
福井県	20	0.87	-	-	-	-	3	1.00	-	-	3	0.50	-	-	-	-	-	-
山梨県	30	1.25	-	-	-	-	2	0.22	-	-	-	-	3	0.30	-	-	-	-
長野県	87	1.78	3	0.06	-	-	5	0.56	-	-	-	-	3	0.27	-	-	-	-
岐阜県	31	0.62	2	0.04	-	-	-	-	-	-	-	-	2	0.40	-	-	-	-
静岡県	100	1.12	6	0.07	-	-	33	1.50	-	-	-	-	3	0.30	-	-	-	-
愛知県	93	0.51	10	0.05	-	-	19	0.54	-	-	1	0.07	6	0.40	-	-	-	-
三重県	20	0.45	1	0.02	-	-	2	0.17	-	-	-	-	-	-	-	-	-	-
滋賀県	26	0.87	3	0.10	-	-	6	0.75	-	-	-	-	-	-	-	-	1	0.14
京都府	24	0.32	4	0.05	-	-	3	0.17	-	-	1	0.14	-	-	-	-	-	-
大阪府	115	0.58	14	0.07	-	-	11	0.21	-	-	1	0.06	8	0.50	-	-	-	-
兵庫県	61	0.49	3	0.02	-	-	4	0.12	-	-	2	0.14	4	0.29	-	-	-	-
奈良県	56	1.65	-	-	-	-	5	0.50	-	-	-	-	1	0.17	-	-	-	-
和歌山県	15	0.50	2	0.07	-	-	-	-	-	-	1	0.09	1	0.09	-	-	-	-
鳥取県	23	1.21	1	0.05	-	-	1	0.20	-	-	3	0.60	1	0.20	-	-	-	-
島根県	10	0.43	3	0.13	-	-	-	-	1	0.13	-	-	1	0.13	-	-	-	-
岡山県	41	0.76	5	0.09	-	-	6	0.50	-	-	1	0.20	1	0.20	-	-	-	-
広島県	40	0.60	7	0.10	1	0.06	10	0.56	1	0.05	2	0.10	-	-	-	-	-	-
山口県	27	0.59	4	0.09	-	-	3	0.33	1	0.11	-	-	2	0.22	-	-	-	-
徳島県	30	1.30	1	0.04	-	-	4	1.00	-	-	-	-	1	0.14	-	-	-	-
香川県	27	0.96	5	0.18	-	-	1	0.20	1	0.20	-	-	1	0.20	-	-	-	-
愛媛県	15	0.41	2	0.05	-	-	9	1.13	-	-	-	-	1	0.17	-	-	-	-
高知県	7	0.23	-	-	-	-	-	-	-	-	1	0.13	-	-	-	-	1	0.13
福岡県	105	0.88	17	0.14	-	-	27	1.04	2	0.13	1	0.07	3	0.20	-	-	-	-
佐賀県	16	0.70	-	-	-	-	4	1.33	1	0.17	-	-	-	-	-	-	-	-
長崎県	18	0.41	6	0.14	-	-	1	0.13	1	0.08	1	0.08	2	0.17	-	-	1	0.08
熊本県	64	1.28	9	0.18	-	-	10	1.11	-	-	2	0.13	-	-	-	-	-	-
大分県	75	2.08	8	0.22	-	-	1	0.20	-	-	-	-	-	-	-	-	-	-
宮崎県	50	1.43	1	0.03	-	-	16	2.67	-	-	-	-	-	-	-	-	-	-
鹿児島県	48	0.89	10	0.19	-	-	21	3.00	-	-	-	-	1	0.08	-	-	-	-
沖縄県	18	0.53	4	0.12	-	-	14	1.56	-	-	-	-	-	-	-	-	-	-

報告数・疾病・都道府県別
 2019年第33週

	インフルエンザ (入院患者)
	報告数
総 数	25
北海道	-
青森県	-
岩手県	1
宮城県	-
秋田県	-
山形県	-
福島県	-
茨城県	-
栃木県	-
群馬県	-
埼玉県	-
千葉県	-
東京都	2
神奈川県	-
新潟県	1
富山県	-
石川県	-
福井県	-
山梨県	1
長野県	-
岐阜県	-
静岡県	-
愛知県	-
三重県	-
滋賀県	-
京都府	-
大阪府	1
兵庫県	-
奈良県	-
和歌山県	-
鳥取県	-
島根県	-
岡山県	-
広島県	-
山口県	-
徳島県	-
香川県	-
愛媛県	-
高知県	-
福岡県	-
佐賀県	-
長崎県	-
熊本県	-
大分県	-
宮崎県	-
鹿児島県	1
沖縄県	18

獣医師が届出を行う感染症と対象動物

注)2017年第16週より報告数は頭数を示しています〔鳥インフルエンザ(H5N1又はH7N9)の鳥類を除く〕。

報告数・累積報告数、疾病・都道府県別

2019年第33週

	エボラ出血熱		マールブルグ病		ペスト		重症急性呼吸器症候群(SARS)						細菌性赤痢		ウエストナイル熱		エキノコックス症	
	サル		サル		プレーリードッグ	イタチアナグマ		タヌキ		ハクビシン		サル		鳥類		犬		
	報告数	累積	報告数	累積	報告数	累積	報告数	累積	報告数	累積	報告数	累積	報告数	累積	報告数	累積	報告数	累積
総 数	-	-	-	-	-	-	-	-	-	-	-	-	5	-	-	-	2	
北海道	-	-	-	-	-	-	-	-	-	-	-	-	-	-	-	-	2	
青森県	-	-	-	-	-	-	-	-	-	-	-	-	-	-	-	-	-	
岩手県	-	-	-	-	-	-	-	-	-	-	-	-	-	-	-	-	-	
宮城県	-	-	-	-	-	-	-	-	-	-	-	-	-	-	-	-	-	
秋田県	-	-	-	-	-	-	-	-	-	-	-	-	-	-	-	-	-	
山形県	-	-	-	-	-	-	-	-	-	-	-	-	-	-	-	-	-	
福島県	-	-	-	-	-	-	-	-	-	-	-	-	-	-	-	-	-	
茨城県	-	-	-	-	-	-	-	-	-	-	-	-	-	-	-	-	-	
栃木県	-	-	-	-	-	-	-	-	-	-	-	-	-	-	-	-	-	
群馬県	-	-	-	-	-	-	-	-	-	-	-	-	-	-	-	-	-	
埼玉県	-	-	-	-	-	-	-	-	-	-	-	-	-	-	-	-	-	
千葉県	-	-	-	-	-	-	-	-	-	-	-	-	-	-	-	-	-	
東京都	-	-	-	-	-	-	-	-	-	-	-	-	-	-	-	-	-	
神奈川県	-	-	-	-	-	-	-	-	-	-	-	-	1	-	-	-	-	
新潟県	-	-	-	-	-	-	-	-	-	-	-	-	-	-	-	-	-	
富山県	-	-	-	-	-	-	-	-	-	-	-	-	-	-	-	-	-	
石川県	-	-	-	-	-	-	-	-	-	-	-	-	-	-	-	-	-	
福井県	-	-	-	-	-	-	-	-	-	-	-	-	-	-	-	-	-	
山梨県	-	-	-	-	-	-	-	-	-	-	-	-	-	-	-	-	-	
長野県	-	-	-	-	-	-	-	-	-	-	-	-	-	-	-	-	-	
岐阜県	-	-	-	-	-	-	-	-	-	-	-	-	-	-	-	-	-	
静岡県	-	-	-	-	-	-	-	-	-	-	-	-	-	-	-	-	-	
愛知県	-	-	-	-	-	-	-	-	-	-	-	-	-	-	-	-	-	
三重県	-	-	-	-	-	-	-	-	-	-	-	-	-	-	-	-	-	
滋賀県	-	-	-	-	-	-	-	-	-	-	-	-	-	-	-	-	-	
京都府	-	-	-	-	-	-	-	-	-	-	-	-	-	-	-	-	-	
大阪府	-	-	-	-	-	-	-	-	-	-	-	-	-	-	-	-	-	
兵庫県	-	-	-	-	-	-	-	-	-	-	-	-	-	-	-	-	-	
奈良県	-	-	-	-	-	-	-	-	-	-	-	-	-	-	-	-	-	
和歌山県	-	-	-	-	-	-	-	-	-	-	-	-	4	-	-	-	-	
鳥取県	-	-	-	-	-	-	-	-	-	-	-	-	-	-	-	-	-	
島根県	-	-	-	-	-	-	-	-	-	-	-	-	-	-	-	-	-	
岡山県	-	-	-	-	-	-	-	-	-	-	-	-	-	-	-	-	-	
広島県	-	-	-	-	-	-	-	-	-	-	-	-	-	-	-	-	-	
山口県	-	-	-	-	-	-	-	-	-	-	-	-	-	-	-	-	-	
徳島県	-	-	-	-	-	-	-	-	-	-	-	-	-	-	-	-	-	
香川県	-	-	-	-	-	-	-	-	-	-	-	-	-	-	-	-	-	
愛媛県	-	-	-	-	-	-	-	-	-	-	-	-	-	-	-	-	-	
高知県	-	-	-	-	-	-	-	-	-	-	-	-	-	-	-	-	-	
福岡県	-	-	-	-	-	-	-	-	-	-	-	-	-	-	-	-	-	
佐賀県	-	-	-	-	-	-	-	-	-	-	-	-	-	-	-	-	-	
長崎県	-	-	-	-	-	-	-	-	-	-	-	-	-	-	-	-	-	
熊本県	-	-	-	-	-	-	-	-	-	-	-	-	-	-	-	-	-	
大分県	-	-	-	-	-	-	-	-	-	-	-	-	-	-	-	-	-	
宮崎県	-	-	-	-	-	-	-	-	-	-	-	-	-	-	-	-	-	
鹿児島県	-	-	-	-	-	-	-	-	-	-	-	-	-	-	-	-	-	
沖縄県	-	-	-	-	-	-	-	-	-	-	-	-	-	-	-	-	-	

報告数・累積報告数、疾病・都道府県別 2019年第33週

	結核		鳥インフルエンザ(H5N1又はH7N9)		中東呼吸器症候群(MERS)	
	サル		鳥類		ヒトコブラクダ	
	報告数	累積	報告数	累積	報告数	累積
総数	-	-	-	-	-	-
北海道	-	-	-	-	-	-
青森県	-	-	-	-	-	-
岩手県	-	-	-	-	-	-
宮城県	-	-	-	-	-	-
秋田県	-	-	-	-	-	-
山形県	-	-	-	-	-	-
福島県	-	-	-	-	-	-
茨城県	-	-	-	-	-	-
栃木県	-	-	-	-	-	-
群馬県	-	-	-	-	-	-
埼玉県	-	-	-	-	-	-
千葉県	-	-	-	-	-	-
東京都	-	-	-	-	-	-
神奈川県	-	-	-	-	-	-
新潟県	-	-	-	-	-	-
富山県	-	-	-	-	-	-
石川県	-	-	-	-	-	-
福井県	-	-	-	-	-	-
山梨県	-	-	-	-	-	-
長野県	-	-	-	-	-	-
岐阜県	-	-	-	-	-	-
静岡県	-	-	-	-	-	-
愛知県	-	-	-	-	-	-
三重県	-	-	-	-	-	-
滋賀県	-	-	-	-	-	-
京都府	-	-	-	-	-	-
大阪府	-	-	-	-	-	-
兵庫県	-	-	-	-	-	-
奈良県	-	-	-	-	-	-
和歌山県	-	-	-	-	-	-
鳥取県	-	-	-	-	-	-
島根県	-	-	-	-	-	-
岡山県	-	-	-	-	-	-
広島県	-	-	-	-	-	-
山口県	-	-	-	-	-	-
徳島県	-	-	-	-	-	-
香川県	-	-	-	-	-	-
愛媛県	-	-	-	-	-	-
高知県	-	-	-	-	-	-
福岡県	-	-	-	-	-	-
佐賀県	-	-	-	-	-	-
長崎県	-	-	-	-	-	-
熊本県	-	-	-	-	-	-
大分県	-	-	-	-	-	-
宮崎県	-	-	-	-	-	-
鹿児島県	-	-	-	-	-	-
沖縄県	-	-	-	-	-	-

感染症週報 第21巻 第33号 2019年8月30日発行
 発行：国立感染症研究所

厚生労働省健康局結核感染症課

事務局：国立感染症研究所感染症疫学センター

〒162-8640東京都新宿区戸山1-23-1

T E L : 03-5285-1111

F A X : 03-5285-1129

U R L : <https://www.niid.go.jp/niid/ja/from-idsc.html>

<国立感染症研究所 感染症疫学センター>

<https://www.mhlw.go.jp/>

<厚生労働省>

<https://www.forth.go.jp/>

<旅行者のための海外感染症情報(厚生労働省検疫所)>

本週報は、感染症法に基づくものであり、全国の医療従事者、定点医療機関、保健所、保健所設置市、特別区、都道府県、地方衛生研究所、検疫所の皆様のご協力を得て、国立感染症研究所感染症疫学センターにおいて編集したものです。

また、本週報は速報性を重視しておりますので、今後調査などの結果に応じて、若干の変更が生じることがありますが、その場合には週報上にて訂正させていただきます。

「感染症の話」及び「読者のコーナー」の回答欄の内容に関する責は、それぞれの執筆者及び回答者に属しますが、内容に関するご質問、ご意見については事務局でお受けいたします。

なお、週報の内容について、学術的研究、あるいは公衆衛生活動にかかわる業務以外の目的においては、無断転載を禁じます。