

マークをクリックするとそのページを見ることができます



発生動向総覧
P.2-7

<第37週>伝染性紅斑の定点当たり報告数は減少したが、過去5年間の同時期と比較してかなり多い / その他最新動向



注目すべき感染症

<今週は該当記事はありません>



感染症関連情報
P.8

病原体情報 / 海外感染症情報 / その他



速報

<今週は該当記事はありません>



読者のコーナー

<今週は該当記事はありません>



グラフ総覧(第37週)
P.9-14



グラフ総覧(8月)
P.15-19



8月のデータ
P.20-22



第37週のデータ
P.23-37



発生動向総覧

<第37週コメント> 9月18日集計分

◆全数報告の感染症

注意: これは当該週に診断された報告症例の集計です。しかし、迅速に情報還元するために期日を決めて集計を行いますので、当該週に診断された症例の報告が集計の期日以降に届くこともあります。それらについては一部を除いて発生動向総覧では扱いませんが、翌週あるいはそれ以降に、巻末の表の累積数に加えられることになります。

※感染経路、感染原因、感染地域については、確定あるいは推定として記載されていたものを示します。

1類感染症

報告なし

2類感染症

結核307例

3類感染症

細菌性赤痢3例

菌種: *S. sonnei* (D群) 2例__感染地域: 宮城県1例、インド1例
菌種不明1例__感染地域: インド

腸管出血性大腸菌感染症114例(有症者66例 うちHUS 2例)

感染地域: 国内95例、韓国2例、インド1例、オーストラリア1例、
フランス/インドネシア1例、国内・国外不明14例

国内の感染地域: 北海道11例、東京都9例、大阪府8例、滋賀県6例、静岡県5例、福岡県5例、岩手県4例、愛知県4例、秋田県3例、栃木県3例、新潟県3例、佐賀県3例、茨城県2例、石川県2例、三重県2例、京都府2例、熊本県2例、鹿児島県2例、山形県1例、福島県1例、埼玉県1例、神奈川県1例、岐阜県1例、兵庫県1例、岡山県1例、広島県1例、愛媛県1例、国内(都道府県不明)10例

年齢群: 1歳(5例)、2歳(1例)、4歳(3例)、5歳(2例)、6歳(2例)、7歳(3例)、8歳(1例)、9歳(2例)、10代(13例)、20代(24例)、30代(16例)、40代(12例)、50代(9例)、60代(9例)、70代(5例)、80代(6例)、90代以上(1例)

血清型・毒素型: O157 VT1・VT2(38例)、O26 VT1(18例)、O157 VT2(14例)、O145 VT2(8例)、O103 VT1(8例)、O157 VT1(6例)、O115 VT1(3例)、O111 VT1・VT2(1例)、O124 VT1(1例)、その他・不明(17例)

累積報告数: 2,670例(有症者1,827例、うちHUS 49例、死亡3例)

4類感染症

E型肝炎7例

感染地域(感染源): 北海道2例(豚肉1例、鶏レバー1例)、茨城県1例(不明)、埼玉県1例(豚肉/牛肉)、東京都1例(不明)、新潟県1例(不明)、国内(都道府県不明)1例(不明)

A型肝炎6例 感染地域: 東京都1例、愛知県1例、大阪府1例、国内(都道府県不明)2例、国内・国外不明1例
 オウム病1例 感染地域: 愛知県__感染源: インコ
 チクングニア熱2例 感染地域: フィリピン1例、ミャンマー1例
 つつが虫病1例 感染地域: 和歌山県
 デング熱6例 感染地域: ミャンマー2例、インドネシア1例、カンボジア1例、ネパール1例、フィリピン1例
 累積報告数: 311例(感染地域: 国外311例)

日本紅斑熱4例(うち1例死亡)
 感染地域: 広島県2例、兵庫県1例、長崎県1例

マラリア1例 熱帯熱__感染地域: トーゴ

ライム病1例 感染地域: 北海道

レジオネラ症68例(肺炎型64例、ポンティアック型3例、無症状病原体保有者1例)
 感染地域: 兵庫県7例、山形県5例、千葉県3例、東京都3例、石川県3例、岐阜県3例、大阪府3例、福岡県3例、埼玉県2例、富山県2例、長野県2例、愛知県2例、佐賀県2例、北海道1例、岩手県1例、宮城県1例、福島県1例、茨城県1例、群馬県1例、神奈川県1例、山梨県1例、静岡県1例、京都府1例、和歌山県1例、鳥根県1例、岡山県1例、広島県1例、徳島県1例、熊本県1例、宮崎県1例、国内(都道府県不明)3例、国内・国外不明8例
 年齢群: 30代(3例)、40代(2例)、50代(14例)、60代(15例)、70代(22例)、80代(8例)、90代以上(4例、うち1例死亡)
 累積報告数: 1,657例

レプトスピラ症2例 感染地域: 沖縄県2例__感染源: 淡水1例、河川1例

5類感染症

アメーバ赤痢16例(腸管アメーバ症14例、腸管外アメーバ症2例)
 感染地域: 福島県2例、山形県1例、千葉県1例、東京都1例、神奈川県1例、岐阜県1例、愛媛県1例、国内(都道府県不明)3例、タイ2例、中国1例、パラオ/グアム/ニューカレドニア1例、国内・国外不明1例
 感染経路: 性的接触5例(異性間4例、異性間・同性間不明1例)、経口感染3例、その他・不明8例

ウイルス性肝炎6例 B型5例__感染経路: 性的接触5例(異性間5例)
 C型1例__感染経路: 性的接触(異性間)

カルバペネム耐性腸内細菌科細菌感染症35例
 菌検出検体: 尿11例、血液9例、喀痰7例、胆汁2例、腹水1例、膿1例、創部1例、便1例、血液/尿1例、不明1例
 菌種: *K. aerogenes* 12例、*E. cloacae* 9例、*E. coli* 2例、*K. pneumoniae* 2例、その他・不明10例
 感染経路: 以前からの保菌15例、医療器具関連3例、手術部位2例、その他・不明15例

- 急性弛緩性麻痺1例 病原体不明__年齢群: 2歳
- 急性脳炎9例 インフルエンザウイルスA型1例__年齢群: 3歳
病原体不明8例__年齢群: 0歳(1例)、1歳(2例)、2歳(2例)、10代(2例)、70代(1例)
- クリプトスポリジウム症1例
感染地域: 青森県
- 劇症型溶血性レンサ球菌感染症4例
年齢群: 60代(3例、うち1例死亡)、80代(1例)
- 後天性免疫不全症候群12例(AIDS 4例、無症候8例)
感染地域: 国内8例、韓国1例、国内・国外不明3例
感染経路: 性的接触10例(異性間2例、同性間8例)、不明2例
- 侵襲性インフルエンザ菌感染症1例(菌検出検体: 血液)
年齢群: 70代
- 侵襲性髄膜炎菌感染症1例(菌検出検体: 血液)
感染地域: 国内・国外不明
年齢群: 40代
- 侵襲性肺炎球菌感染症16例(菌検出検体: 血液12例、血液/髄液2例、髄液2例)
年齢群: 5歳(2例)、30代(1例)、50代(1例)、60代(4例)、70代(5例)、80代(2例)、90代以上(1例)
- 水痘(入院例に限る)4例(検査診断例1例、臨床診断例3例)
年齢群: 10代(1例)、30代(2例)、50代(1例)
感染経路: うち院内感染1例
- 梅毒82例(早期顕症I期31例、早期顕症II期30例、晩期顕症3例、先天梅毒1例、無症候17例)
累積報告数: 4,713例
- 播種性クリプトコックス症2例
菌検出検体: 血液1例、血液/髄液/病理組織1例
感染地域: 神奈川県1例、石川県1例
年齢群: 60代(1例)、80代(1例)
- 破傷風2例
年齢群: 40代(1例)、70代(1例)
- バンコマイシン耐性腸球菌感染症2例
遺伝子型: *vanC* 1例__菌検出検体: 血液
遺伝子型: 不明1例__菌検出検体: 血液
- 百日咳263例(うち、LAMP法等病原遺伝子検出122例)
年齢群: 0歳(19例)、1歳(2例)、2歳(5例)、3歳(3例)、4歳(7例)、5歳(12例)、6歳(11例)、7歳(19例)、8歳(14例)、9歳(16例)、10代(59例)、20代(15例)、30代(24例)、40代(29例)、50代(10例)、60代(8例)、70代(6例)、80代(4例)
- 風しん9例〔風しん(検査診断例7例、臨床診断例2例)〕
感染地域: 東京都3例、神奈川県2例、宮城県1例、千葉県1例、国内・国外不明2例

年齢群：20～24歳(1例)、25～29歳(6例)、30～34歳(1例)、
50代(1例)

累積報告数：2,189例〔風しん(検査診断例2,108例、臨床診断例
81例)〕

麻しん2例〔麻しん(検査診断例1例)、修飾麻しん1例〕

感染地域：埼玉県1例、国内(都道府県不明)1例

年齢群：25～29歳(1例)、40代(1例)

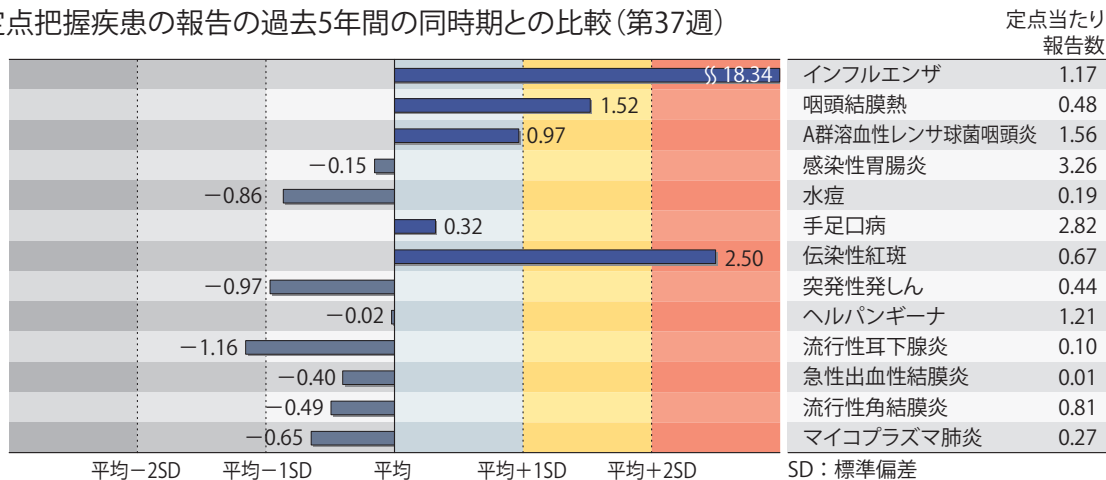
累積報告数：685例〔麻しん(検査診断例481例、臨床診断例
29例)、修飾麻しん175例〕

- (補) 他に百日咳1例、風しん1例の報告があったが削除予定。また、2018年第37週から2019年第36週までに診断されたものの報告遅れとして、腸管出血性大腸菌感染症11例〔血清型・毒素型：O157 VT1・VT2(8例)、O103 VT1(1例)、その他・不明(2例)〕、E型肝炎2例〔感染地域(感染源)：国内・国外不明2例(生肉1例、不明1例)〕、回帰熱1例(感染地域：北海道)、ライム病1例(感染地域：北海道)、レジオネラ症8例(感染地域：山形県1例、東京都1例、神奈川県1例、大阪府1例、岡山県1例、佐賀県1例、国内・国外不明2例)、カルバペネム耐性腸内細菌科細菌感染症22例(菌種：*K. aerogenes* 9例、*E. cloacae* 7例、*E. coli* 1例、*K. pneumoniae* 1例、*E. cloacae* /その他1例、その他・不明3例)、急性脳炎5例〔インフルエンザウイルスA型1例__年齢群：7歳. 単純ヘルペスウイルス2例__年齢群：70代(1例)、80代(1例. 死亡). 病原体不明2例__年齢群：0歳(1例)、10代(1例)〕、劇症型溶血性レンサ球菌感染症8例〔年齢群：20代(1例)、60代(2例. うち1例死亡)、70代(1例)、90代以上(4例. うち1例死亡)〕、水痘(入院例に限る)2例〔年齢群：10代(1例)、30代(1例)〕、梅毒65例(早期顕症I期28例、早期顕症II期22例、無症候15例)、播種性クリプトコックス症1例(感染地域：長崎県. 年齢群：70代)、百日咳93例〔うち、LAMP法等病原遺伝子検出39例__年齢群：0歳(4例)、1歳(1例)、2歳(3例)、3歳(3例)、4歳(3例)、6歳(2例)、7歳(7例)、8歳(9例)、9歳(2例)、10代(20例)、20代(10例)、30代(6例)、40代(8例)、50代(3例)、60代(6例)、70代(2例)、80代(3例)、90代以上(1例)〕、風しん4例〔風しん(検査診断例4例)__感染地域：国内(都道府県不明)3例、国内・国外不明1例. 年齢群：20代(2例)、30代(1例)、40代(1例)〕、麻しん1例〔麻しん(検査診断例)__感染地域：大阪府. 年齢群：40代〕、薬剤耐性アシネトバクター感染症1例(菌検出検体：喀痰)などの報告があった。

◆定点把握の対象となる5類感染症

全国の指定された医療機関(定点)から報告され、疾患により小児科定点(約3,000力所)、インフルエンザ(小児科・内科)定点(約5,000力所)、眼科定点(約600力所)、基幹定点(約500力所)に分かれています。また、定点当たり報告数は、報告数/定点医療機関数です(増減の目安は小数点第3位以下を含む)。

定点把握疾患の報告の過去5年間の同時期との比較(第37週)



当該週と過去5年間の平均(過去5年間の前週、当該週、後週の合計15週の平均)との差をグラフ上に表現した。

インフルエンザ

定点当たり報告数は第31週以降増加が続いており、過去5年間の同時期(前週、当該週、後週)と比較してかなり多い。都道府県別の上位3位は沖縄県(50.79)、長崎県(2.60)、大分県(1.57)である。基幹定点からのインフルエンザ入院サーベイランスにおける報告数は111例と前週と比較して増加し、20都府県から報告があった。

小児科定点報告疾患(主なもの)

RSウイルス感染症の定点当たり報告数は第34週以降増加が続いている。都道府県別の上位3位は佐賀県(8.70)、宮崎県(8.42)、愛媛県(7.16)である。

咽頭結膜熱の定点当たり報告数は第34週以降増加が続いており、過去5年間の同時期と比較してやや多い。都道府県別の上位3位は沖縄県(2.29)、宮崎県(1.75)、佐賀県(1.26)である。

A群溶血性レンサ球菌咽頭炎の定点当たり報告数は第34週以降増加が続いている。都道府県別の上位3位は新潟県(3.86)、鳥取県(3.68)、福岡県(3.38)である。

感染性胃腸炎の定点当たり報告数は減少した。都道府県別の上位3位は大分県(8.94)、熊本県(6.40)、宮崎県(6.25)である。

手足口病の定点当たり報告数は減少した。都道府県別の上位3位は山形県(8.33)、北海道(7.57)、長野県(7.41)である。

伝染性紅斑の定点当たり報告数は減少したが、過去5年間の同時期と比較してかなり多い。都道府県別の上位3位は福岡県(1.79)、長崎県(1.55)、滋賀県(1.52)である。

ヘルパンギーナの定点当たり報告数は減少した。都道府県別の上位3位は大分県(3.50)、宮崎県(2.61)、新潟県(2.56)である。

流行性耳下腺炎の定点当たり報告数は増加した。都道府県別の上位3位は愛媛県(0.84)、熊本県(0.50)、福岡県(0.28)である。

基幹定点報告疾患

マイコプラズマ肺炎の定点当たり報告数は減少した。都道府県別の上位3位は石川県(1.20)、岐阜県(0.80)、北海道(0.78)である。

感染性胃腸炎(ロタウイルスに限る)の定点当たり報告数は増加した。7府県から7例報告があり、年齢別では0歳(2例)、1～4歳(3例)、5～9歳(1例)、10代(1例)であった。

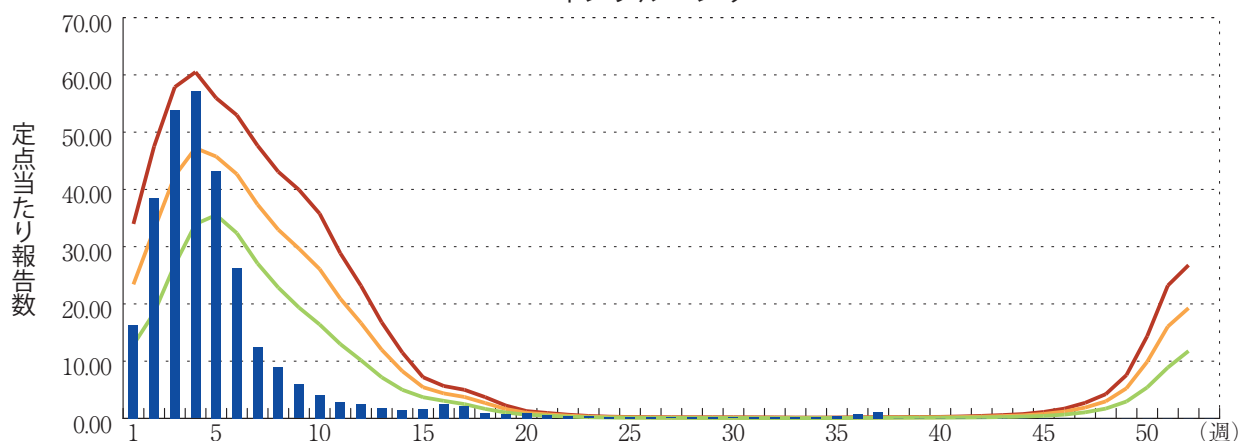
図. 主要定点把握疾患の過去5年間との週別比較(2019年第37週)

青のバーで示す本年の定点当たり報告数が赤のラインを超えているときには、過去5年間の週と比較してかなり多いことを示す。

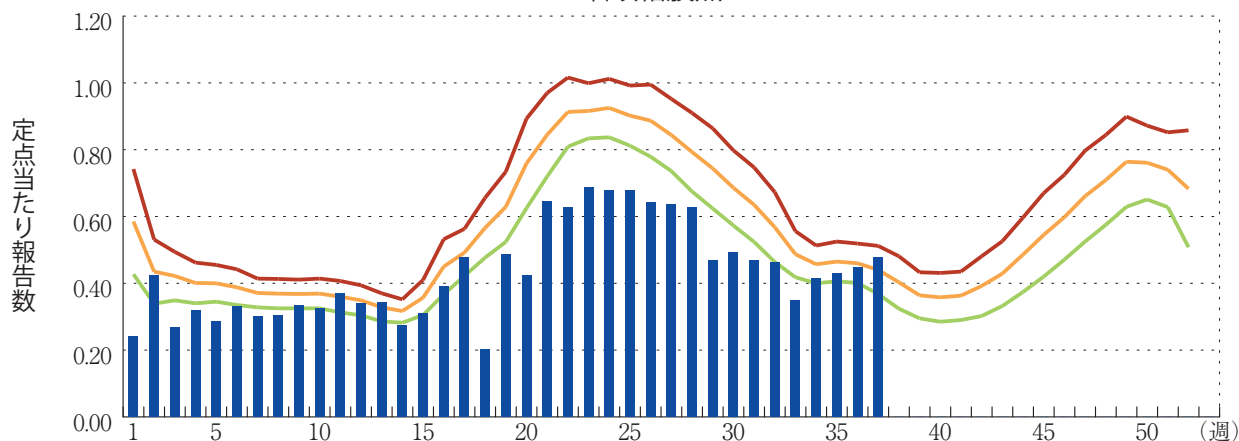


*過去5年間の平均：前週、当該週、後週の合計15週の平均

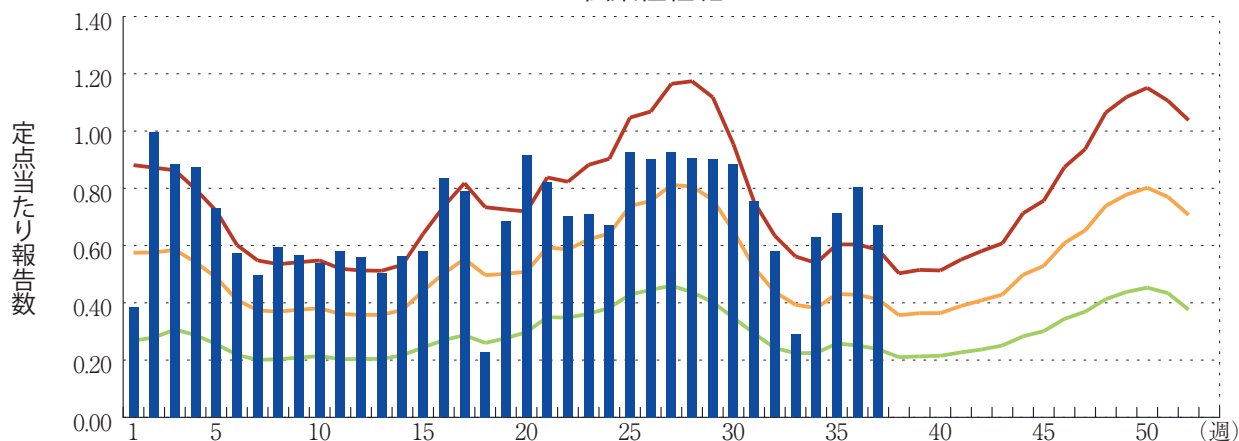
インフルエンザ



咽頭結膜熱



伝染性紅斑





感染症関連情報

◆病原体情報

病原微生物検出情報(IASR)：<https://www.niid.go.jp/niid/ja/iasr.html>

◆海外感染症情報

厚生労働省検疫所(FORTH)：<https://www.forth.go.jp/>

- ネパールにおけるデング熱の発生にかかる情報
<https://www.forth.go.jp/topics/20190918.html>
- エボラウイルス病ーコンゴ民主共和国(更新38)
<https://www.forth.go.jp/topics/20190917.html>

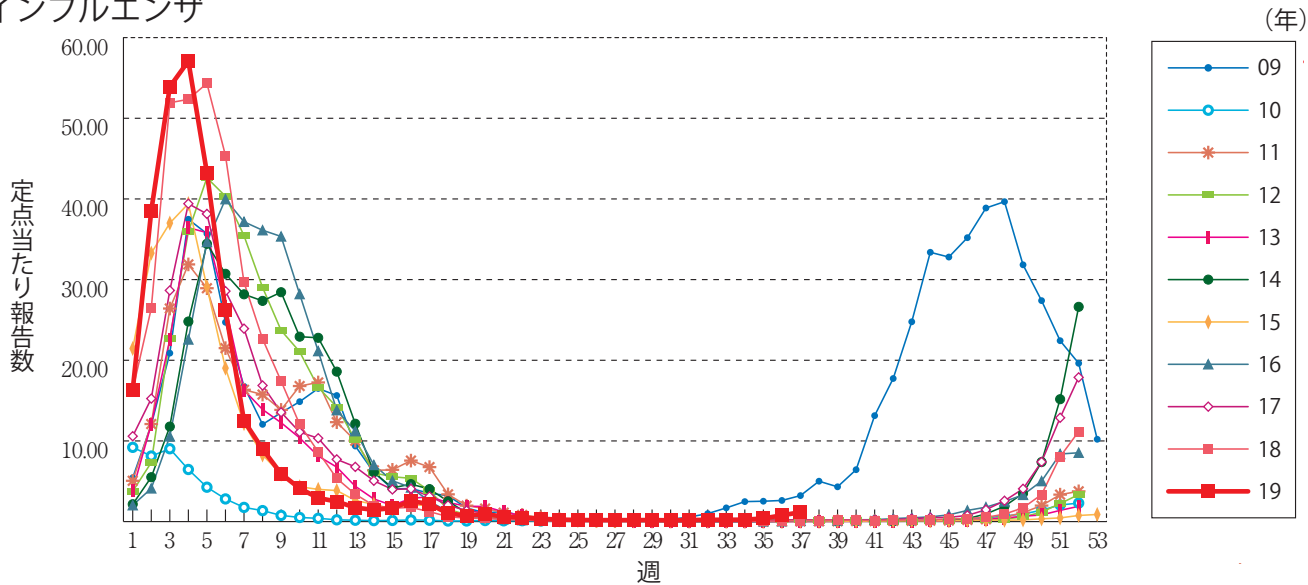
◆その他

- 風疹急増に関する緊急情報(2019年9月18日現在)
<https://www.niid.go.jp/niid/ja/rubella-m-111/rubella-top/2145-rubella-related/8278-rubella1808.html>

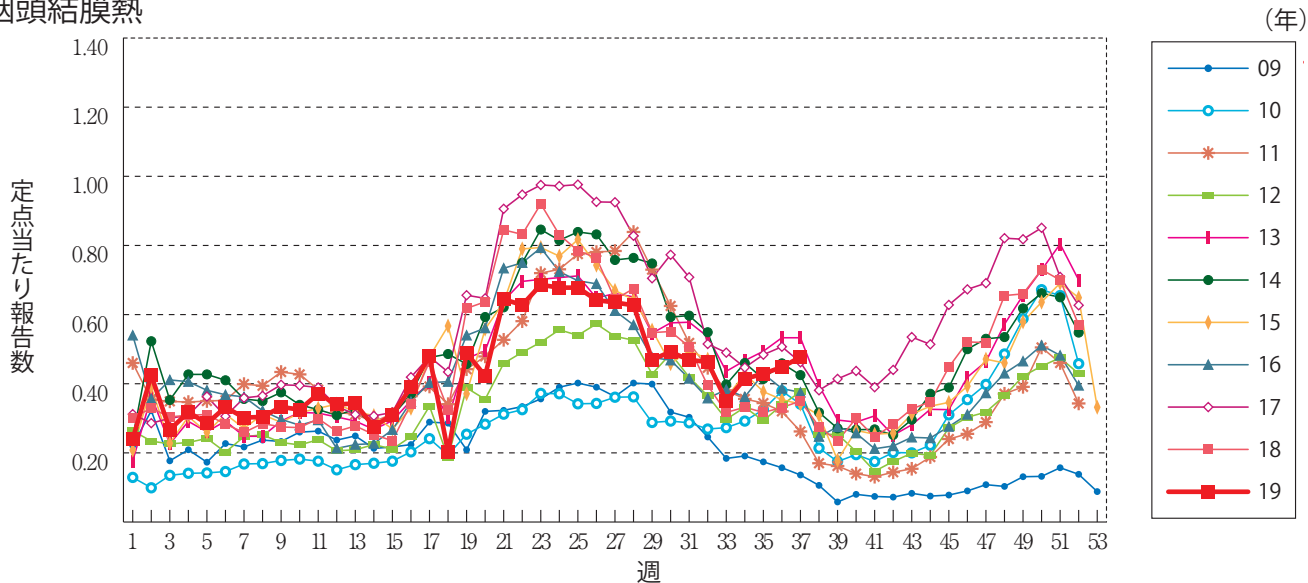


グラフ総覧(第37週)

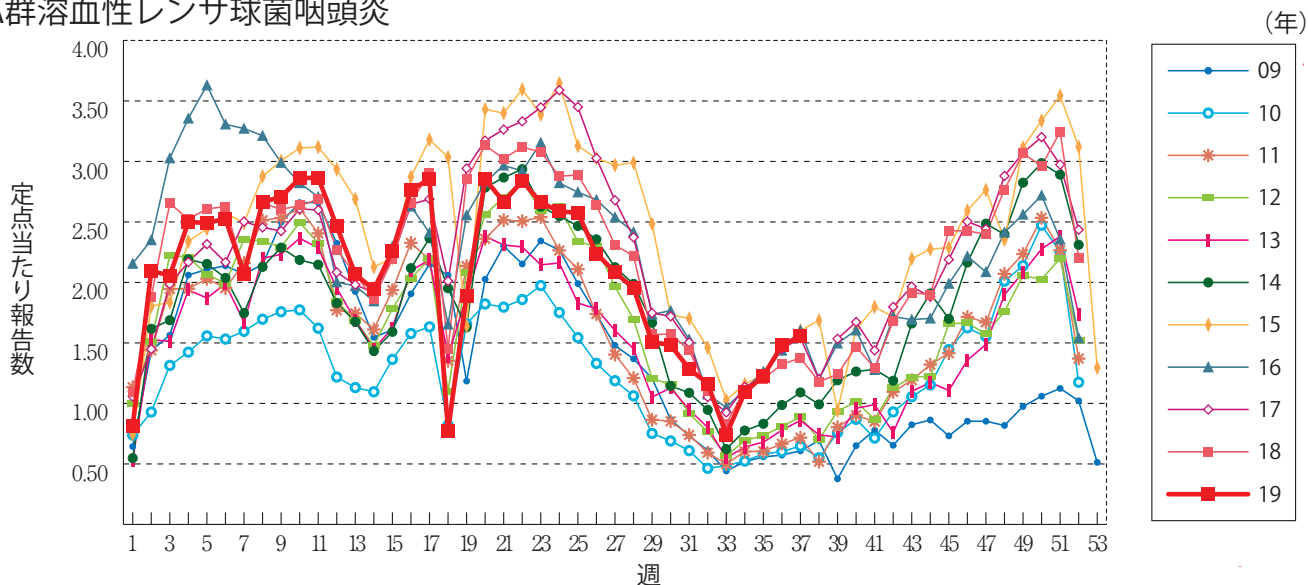
インフルエンザ



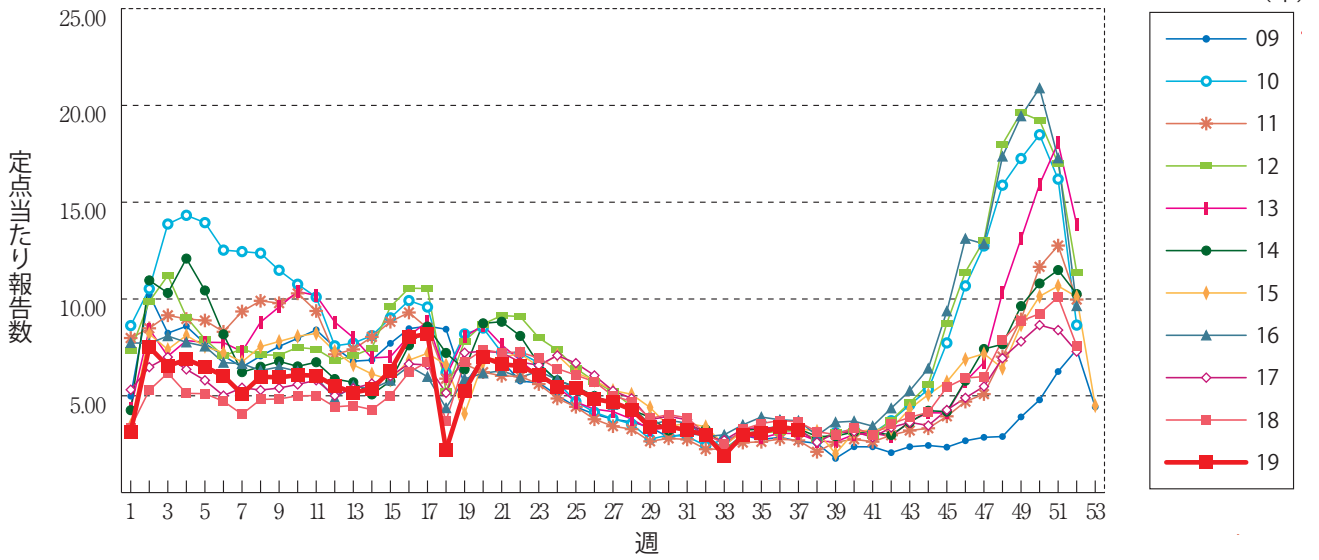
咽頭結膜熱



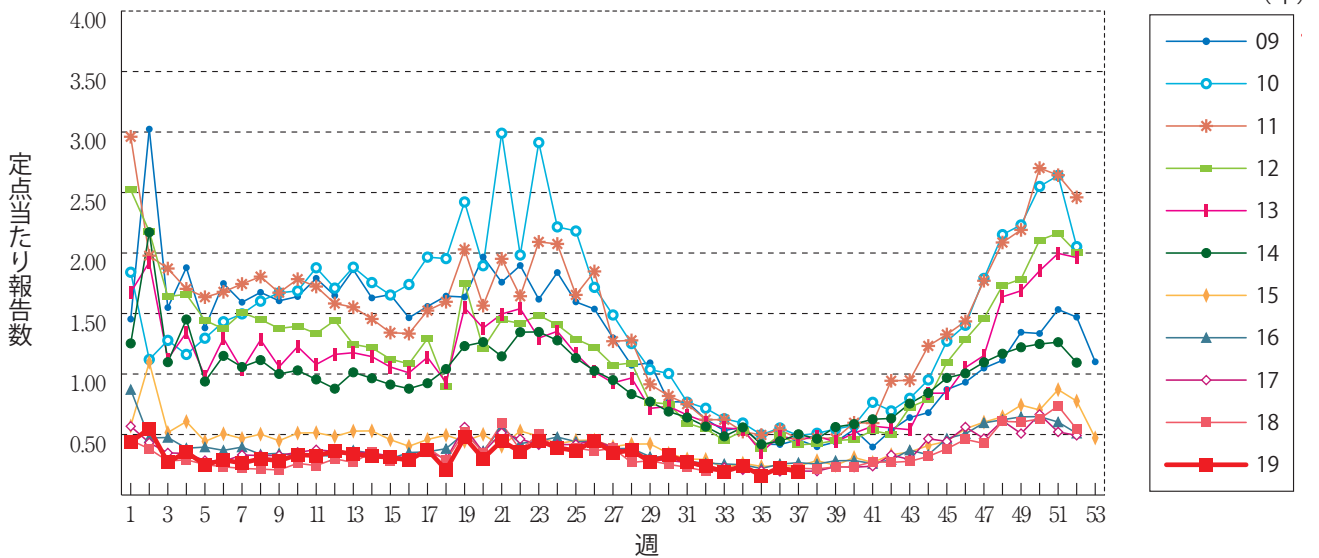
A群溶血性レンサ球菌咽頭炎



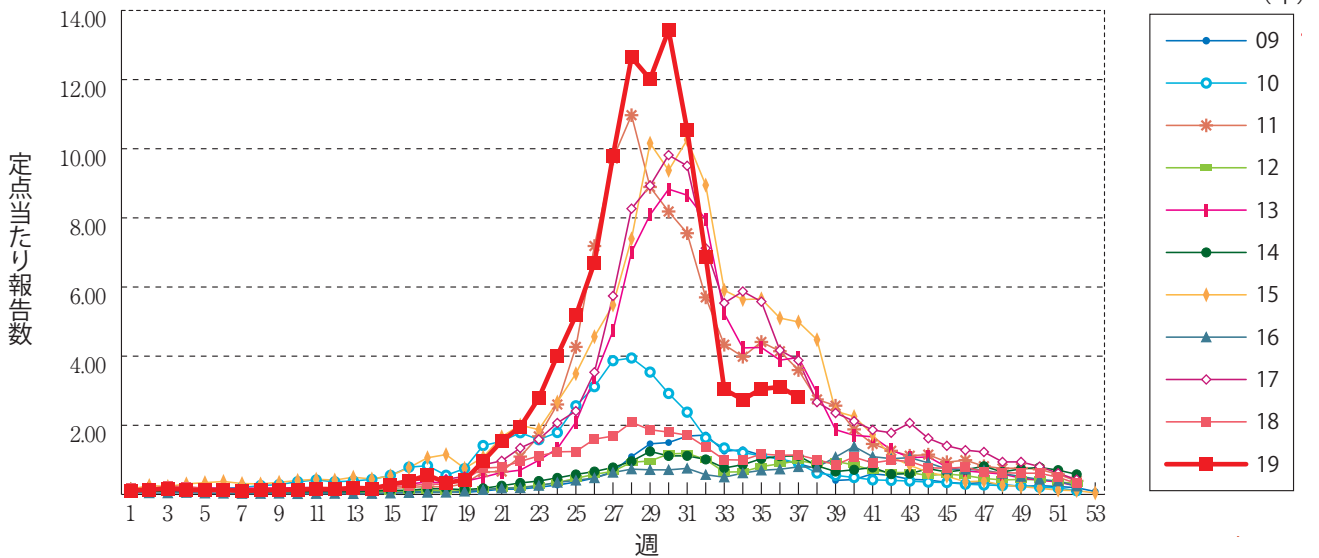
感染性胃腸炎



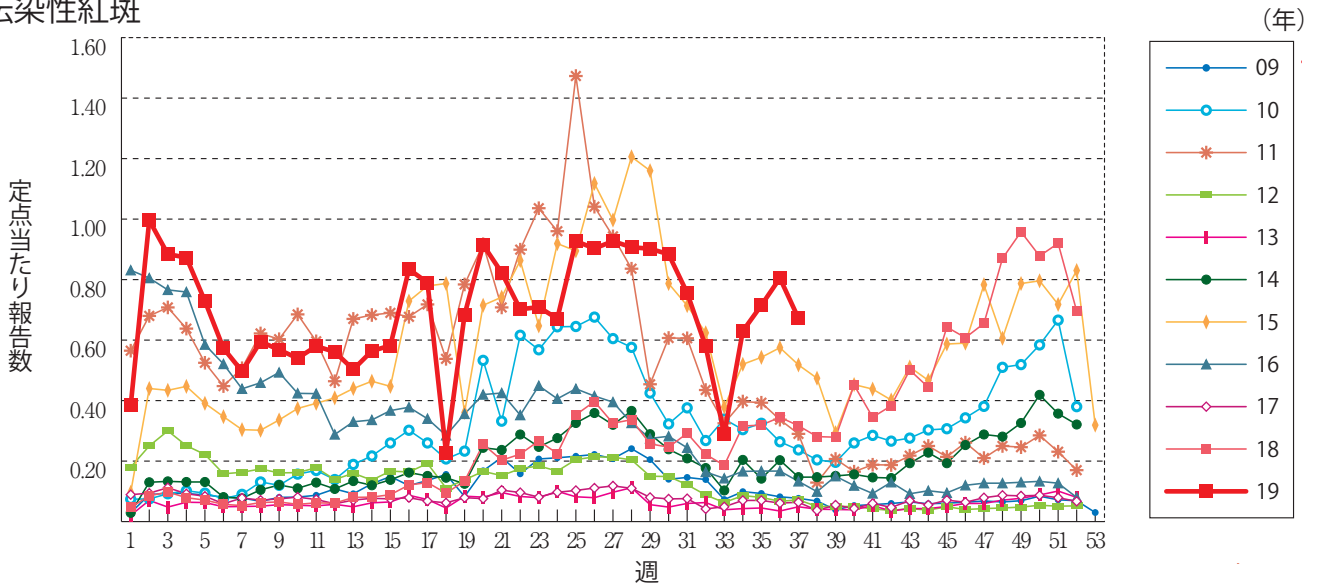
水痘



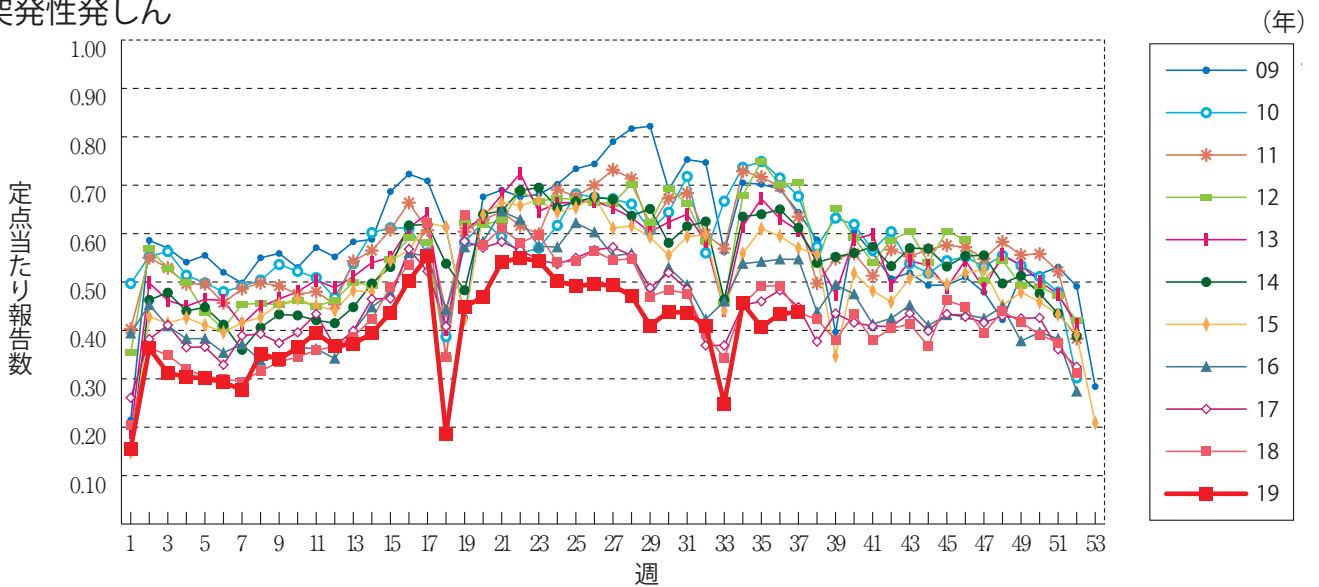
手足口病



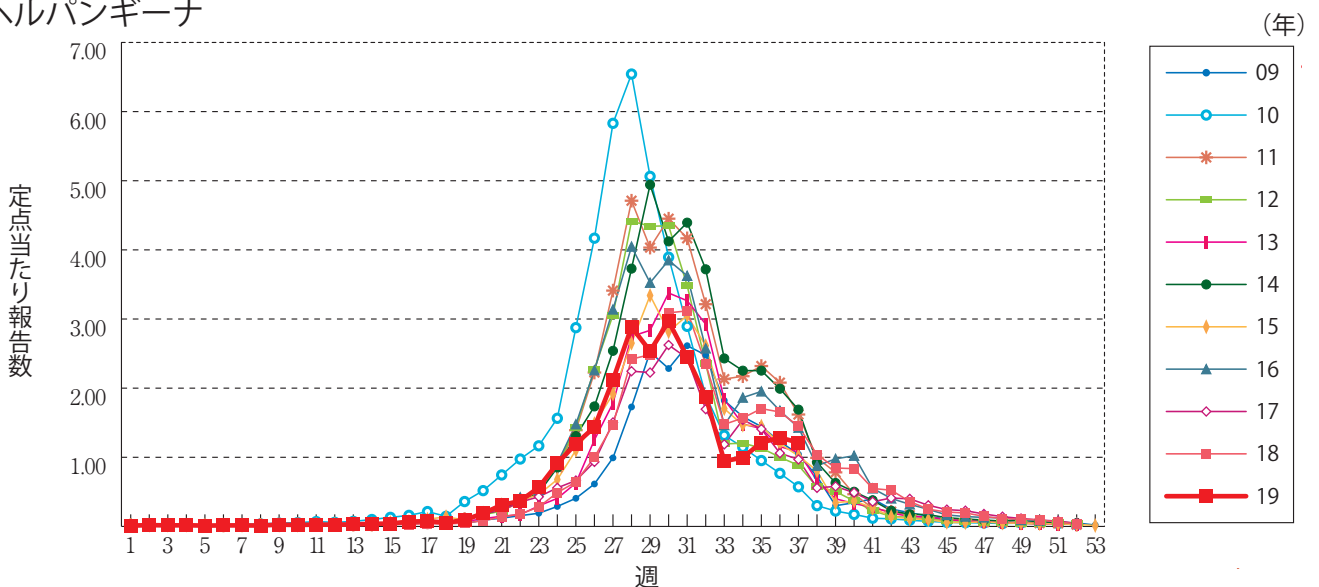
伝染性紅斑



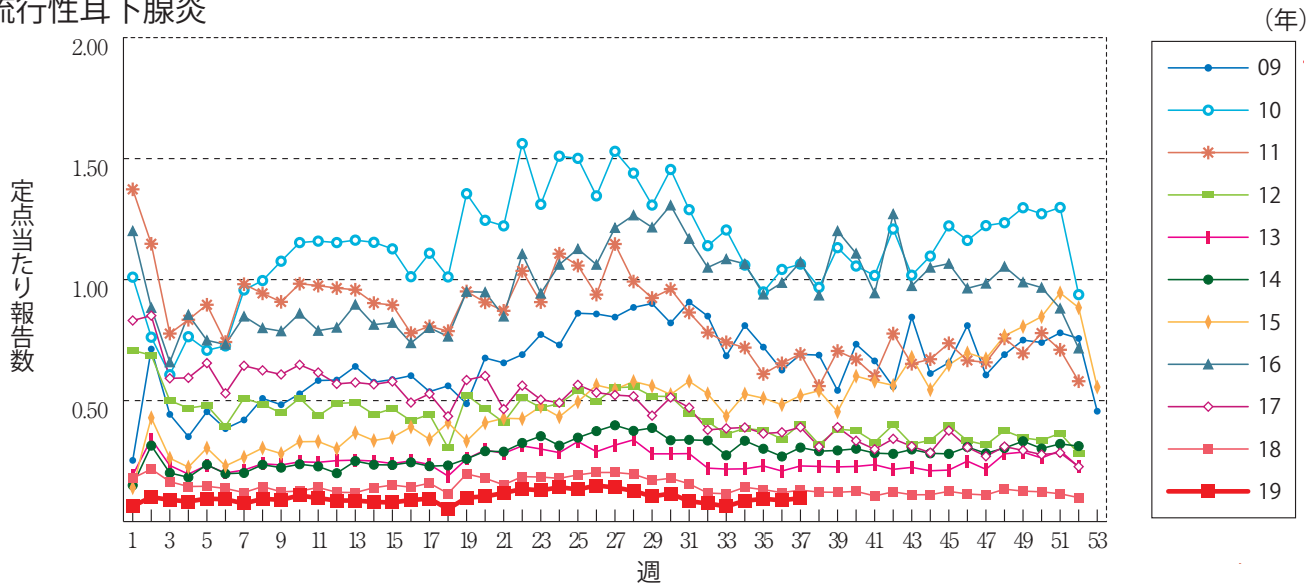
突発性発しん



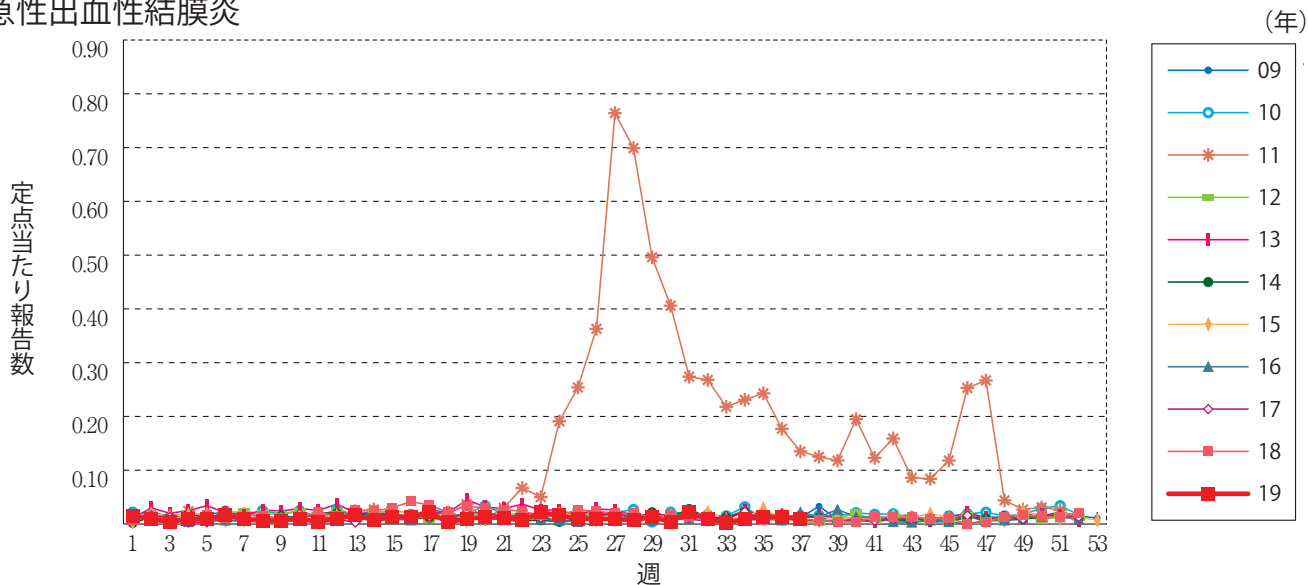
ヘルパンギーナ



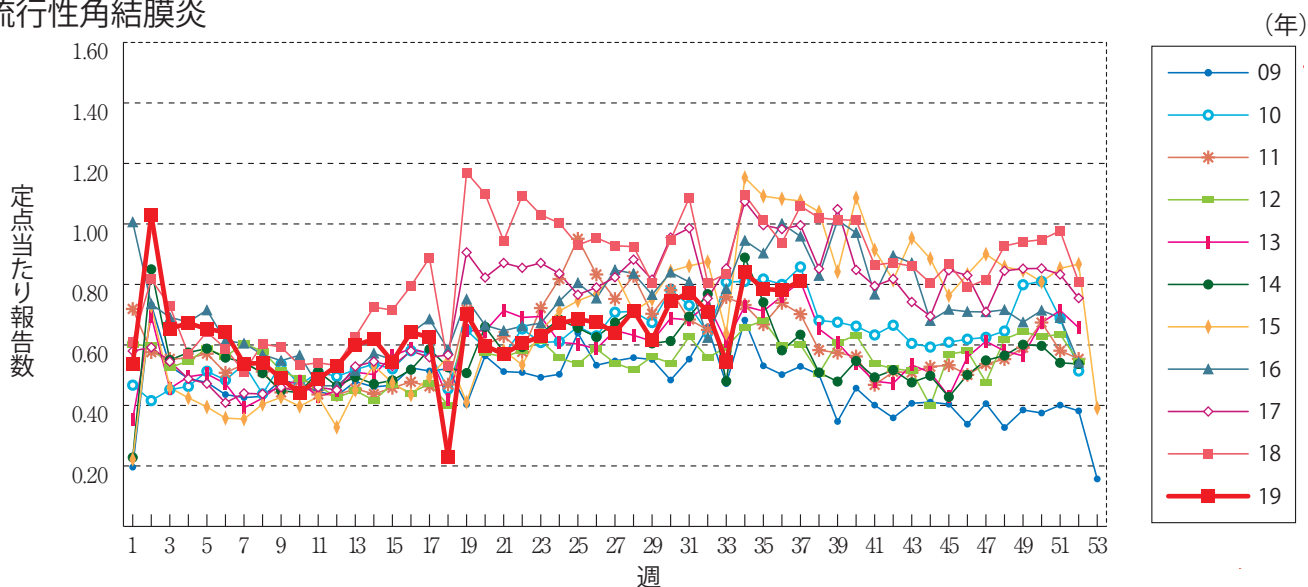
流行性耳下腺炎



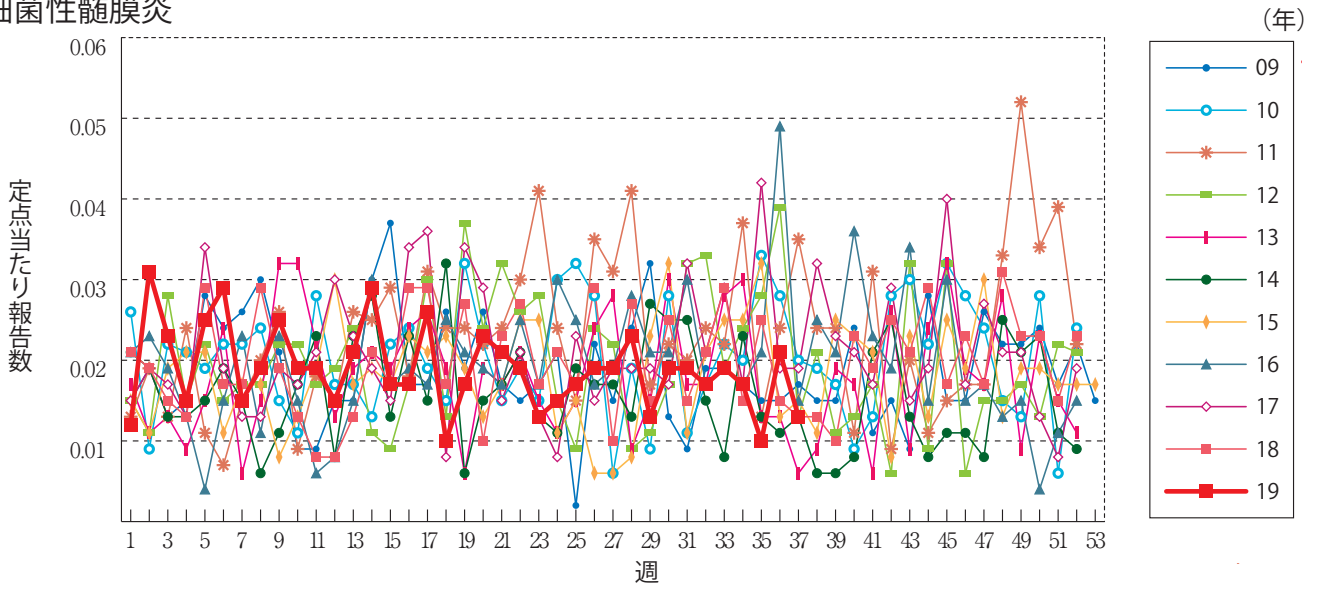
急性出血性結膜炎



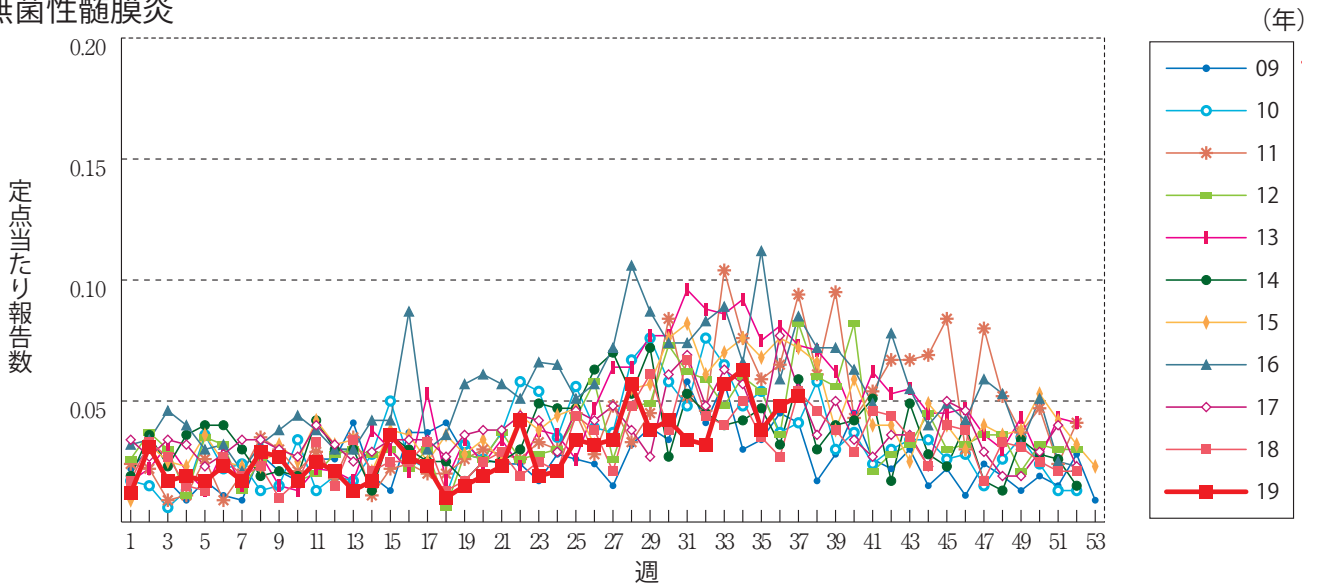
流行性角結膜炎



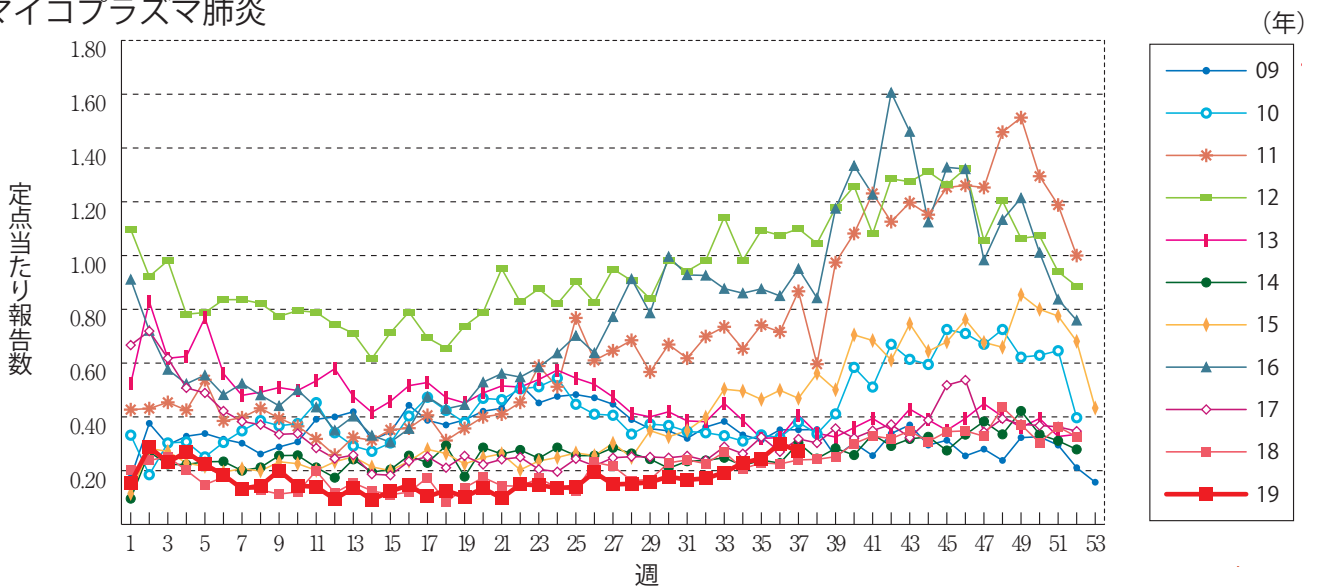
細菌性髄膜炎



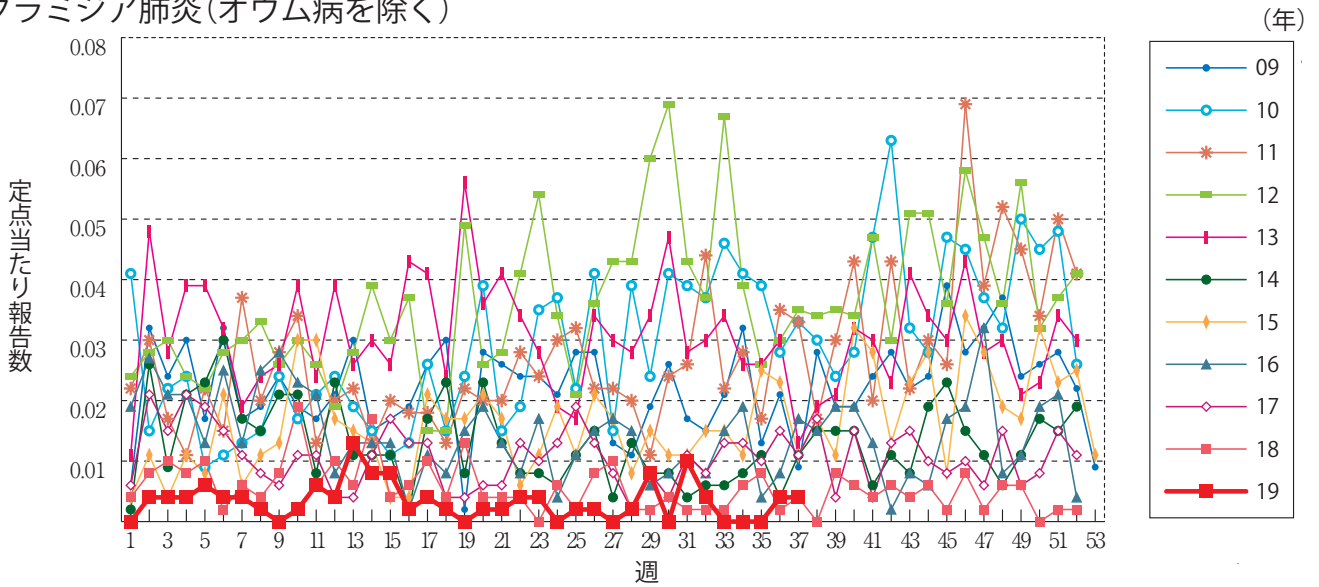
無菌性髄膜炎



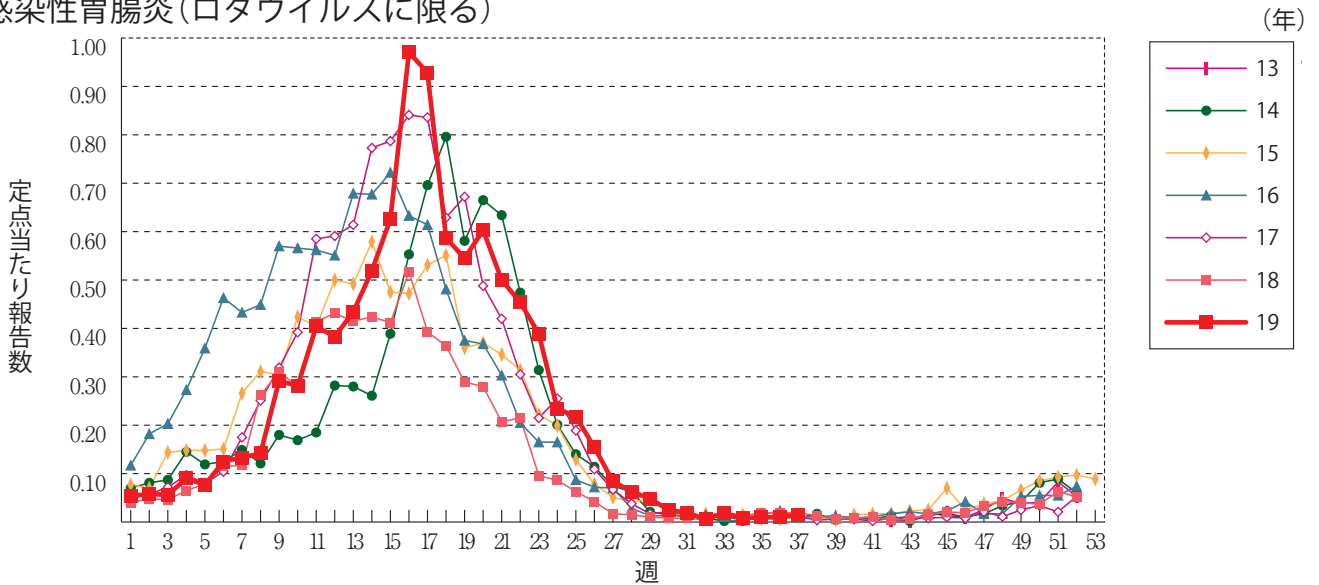
マイコプラズマ肺炎



クラミジア肺炎(オウム病を除く)



感染性胃腸炎(ロタウイルスに限る)

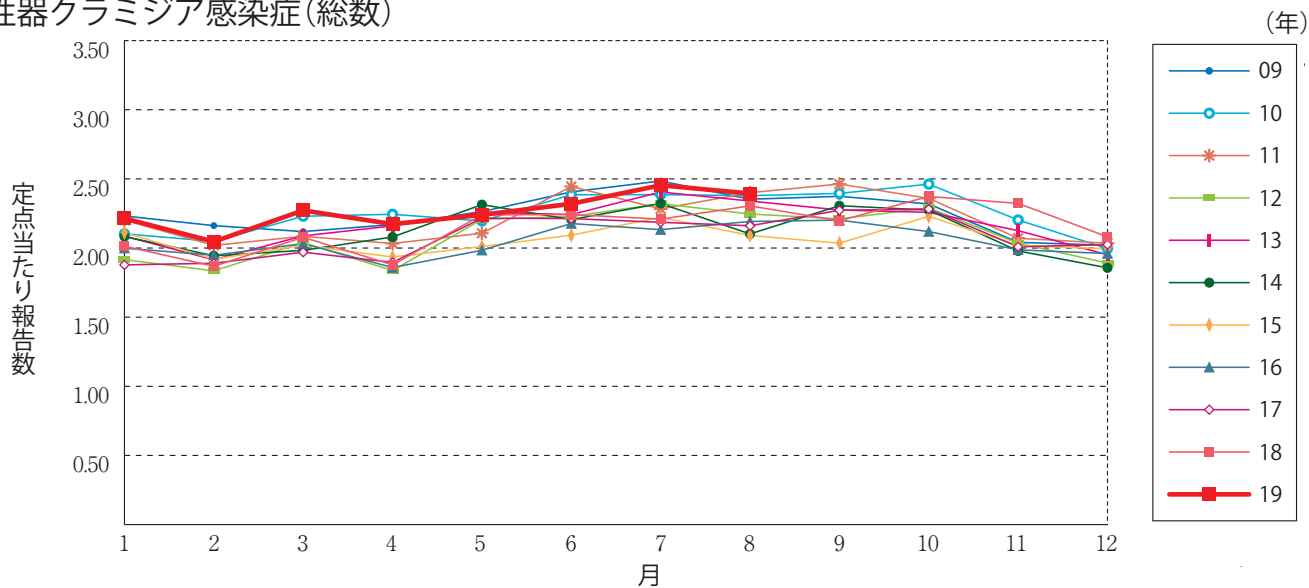


RSウイルス感染症 ※2018年第9週より定点当たり報告数の表示に変更されました。

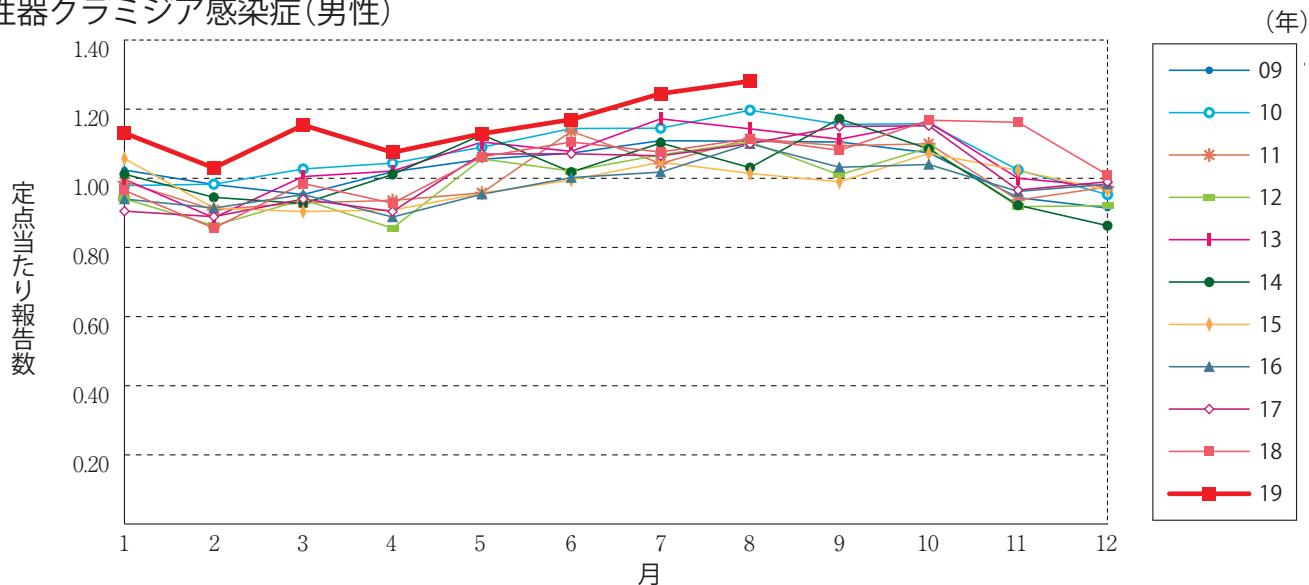


グラフ総覧(8月)

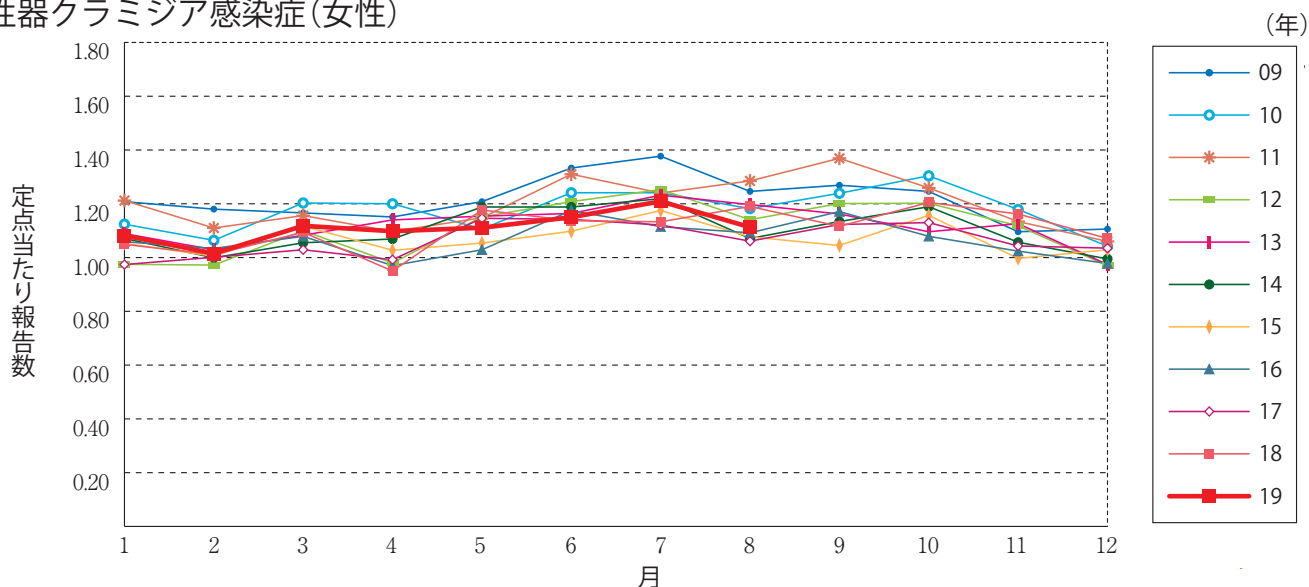
性器クラミジア感染症(総数)



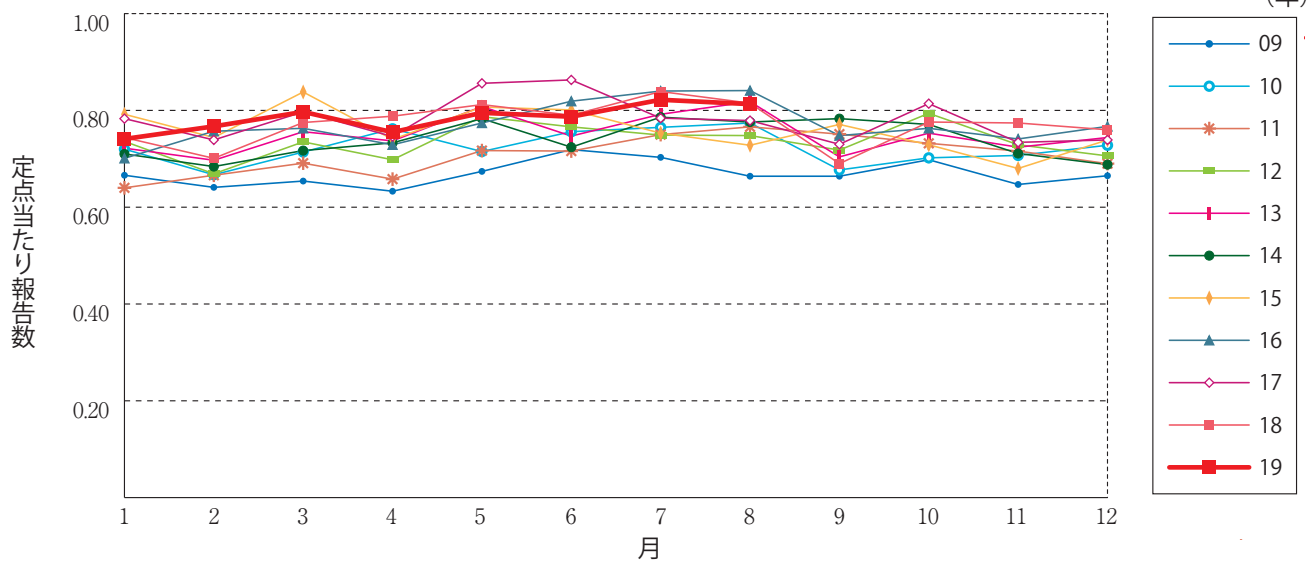
性器クラミジア感染症(男性)



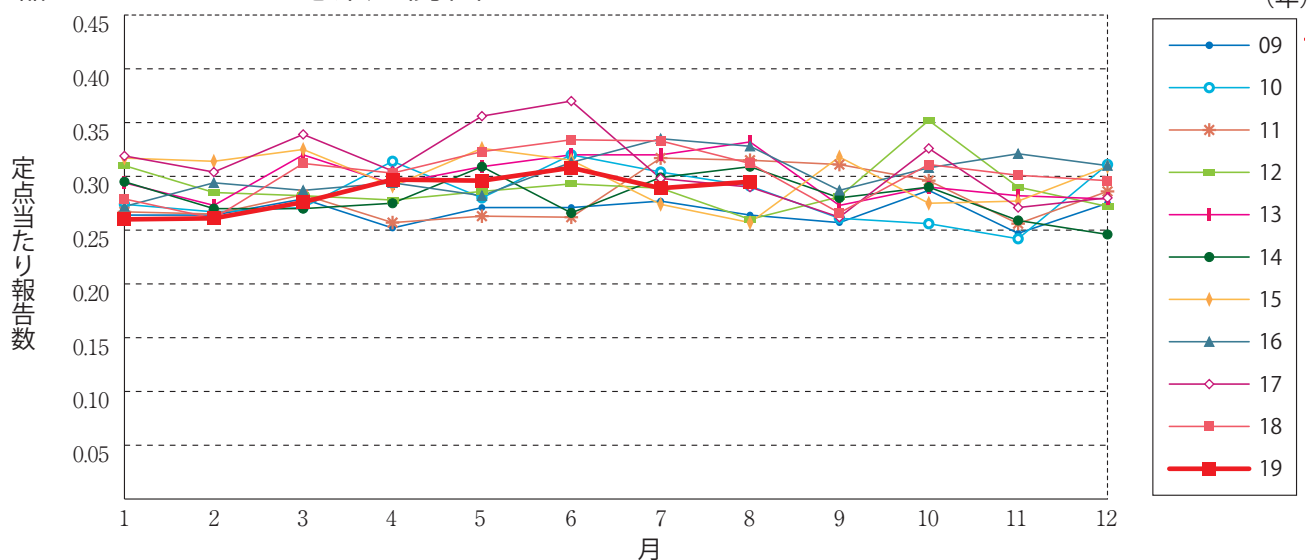
性器クラミジア感染症(女性)



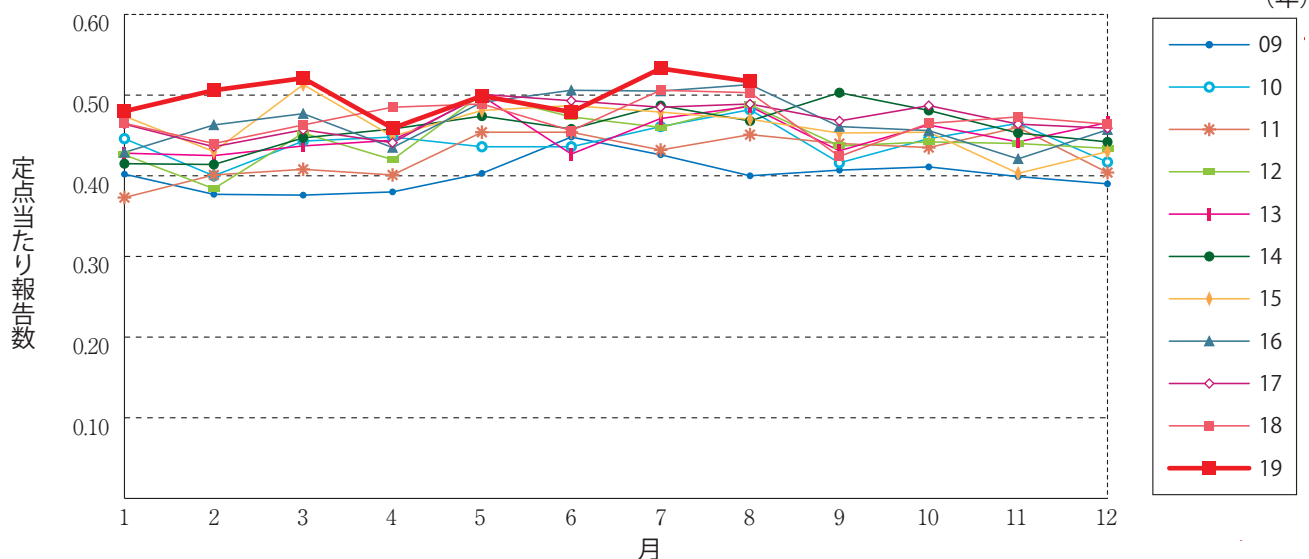
性器ヘルペスウイルス感染症(総数)



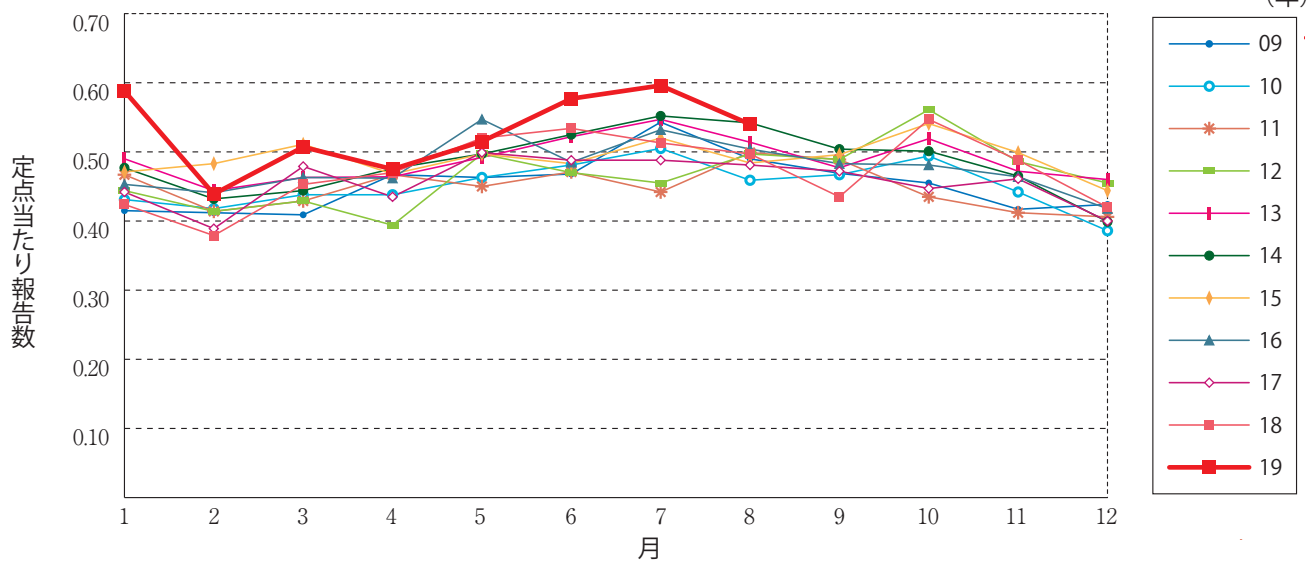
性器ヘルペスウイルス感染症(男性)



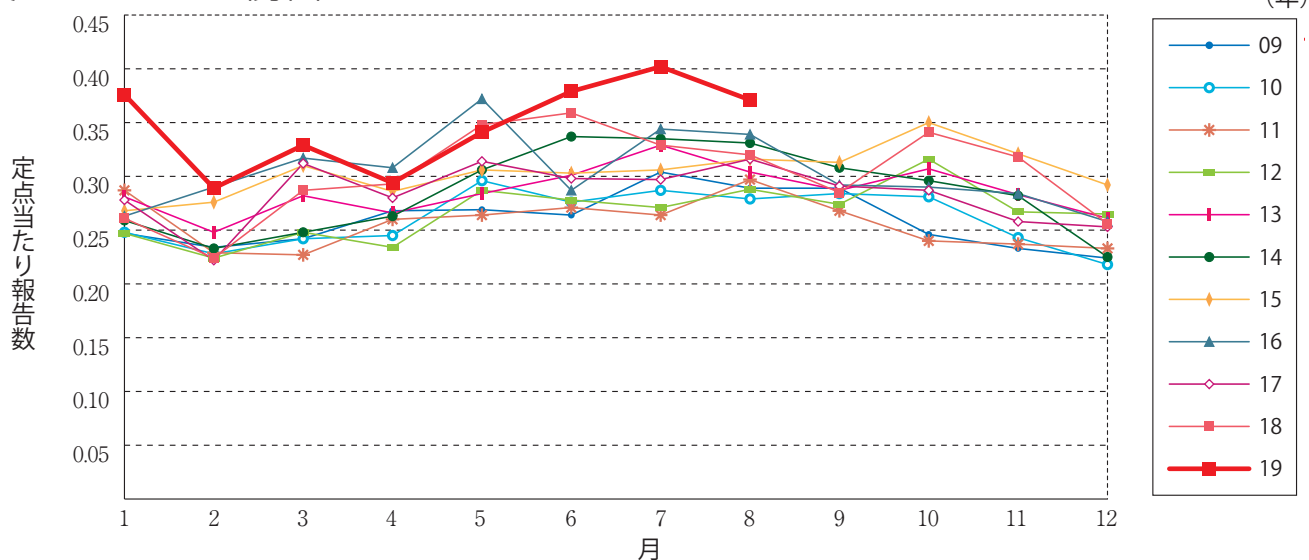
性器ヘルペスウイルス感染症(女性)



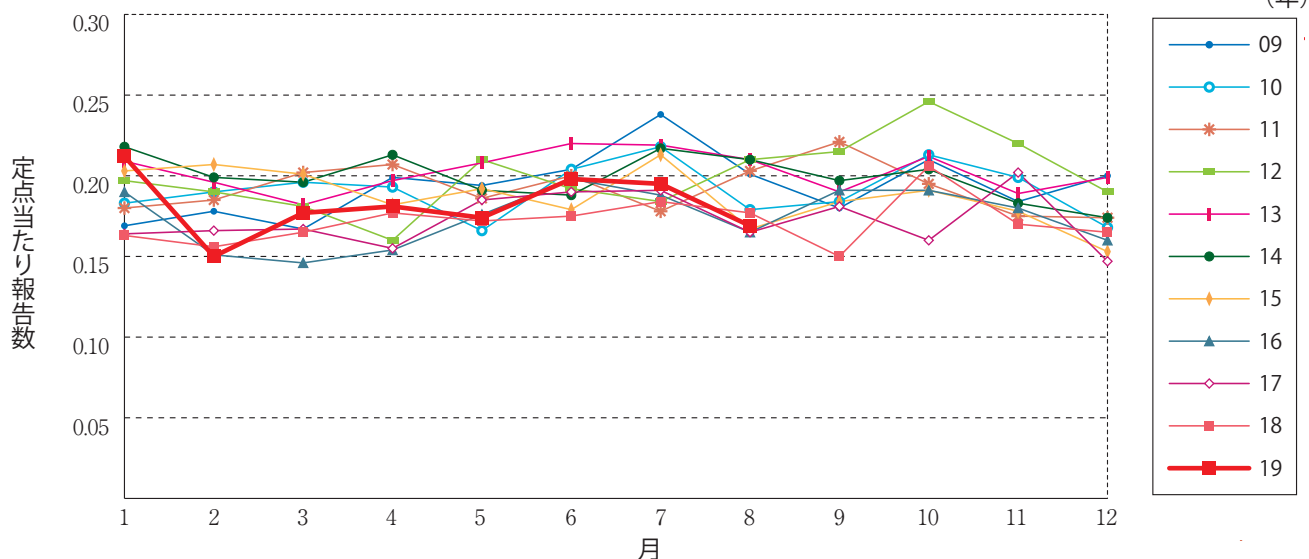
尖圭コンジローマ(総数)



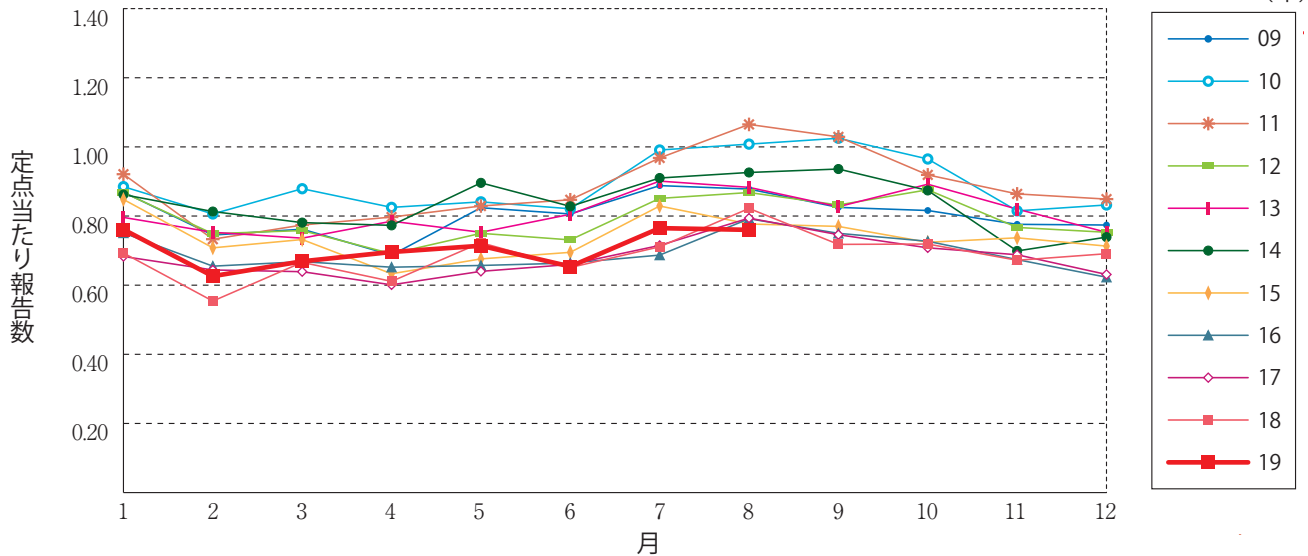
尖圭コンジローマ(男性)



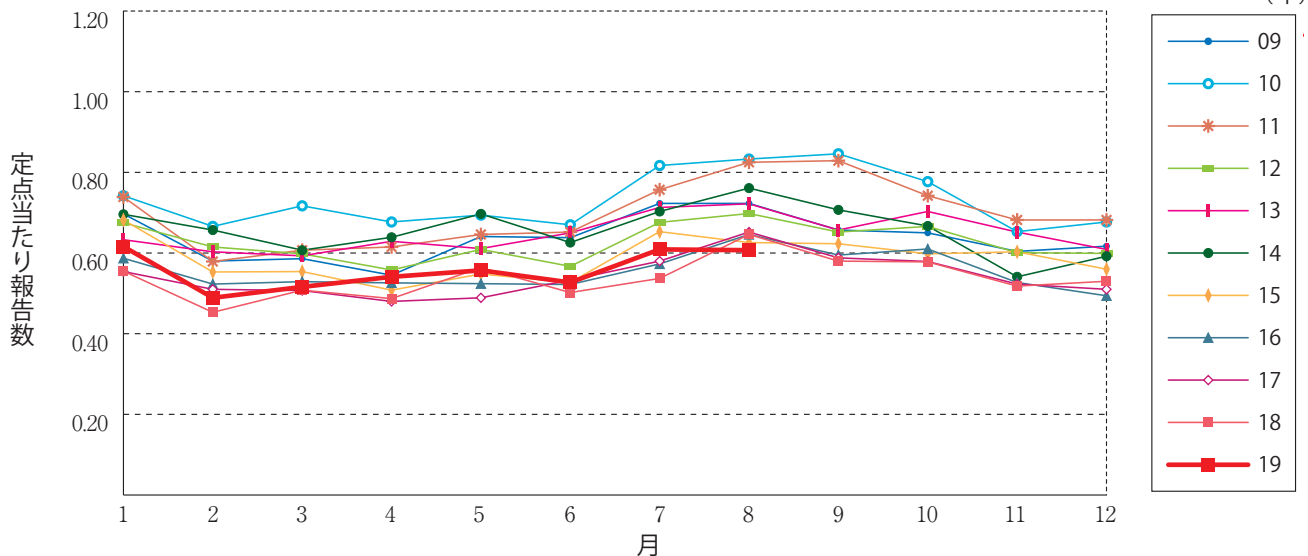
尖圭コンジローマ(女性)



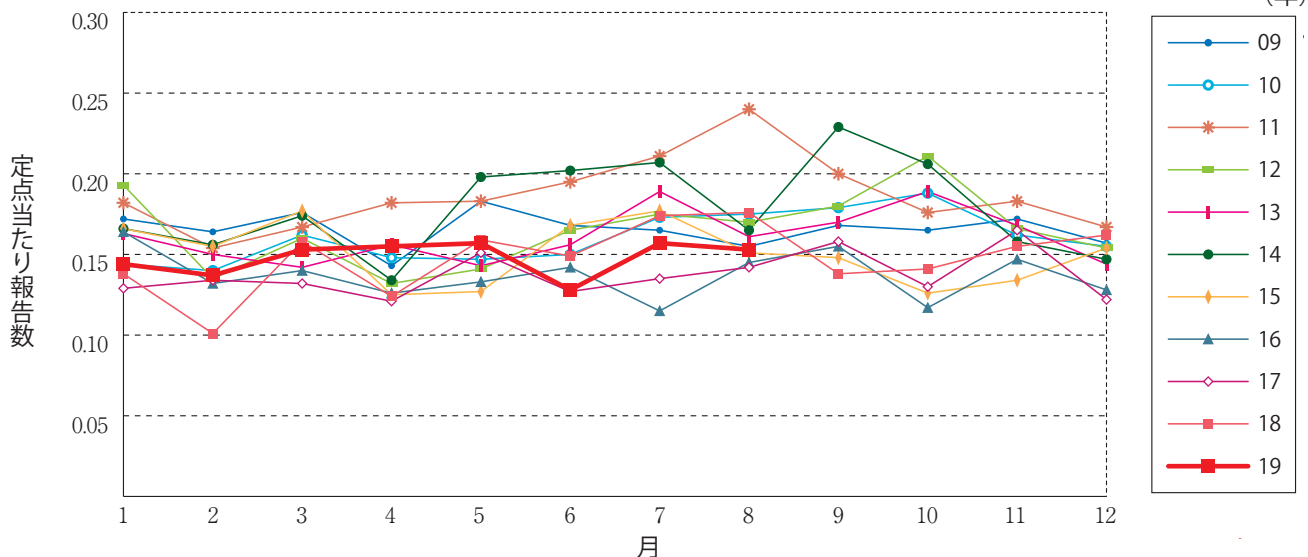
淋菌感染症(総数)



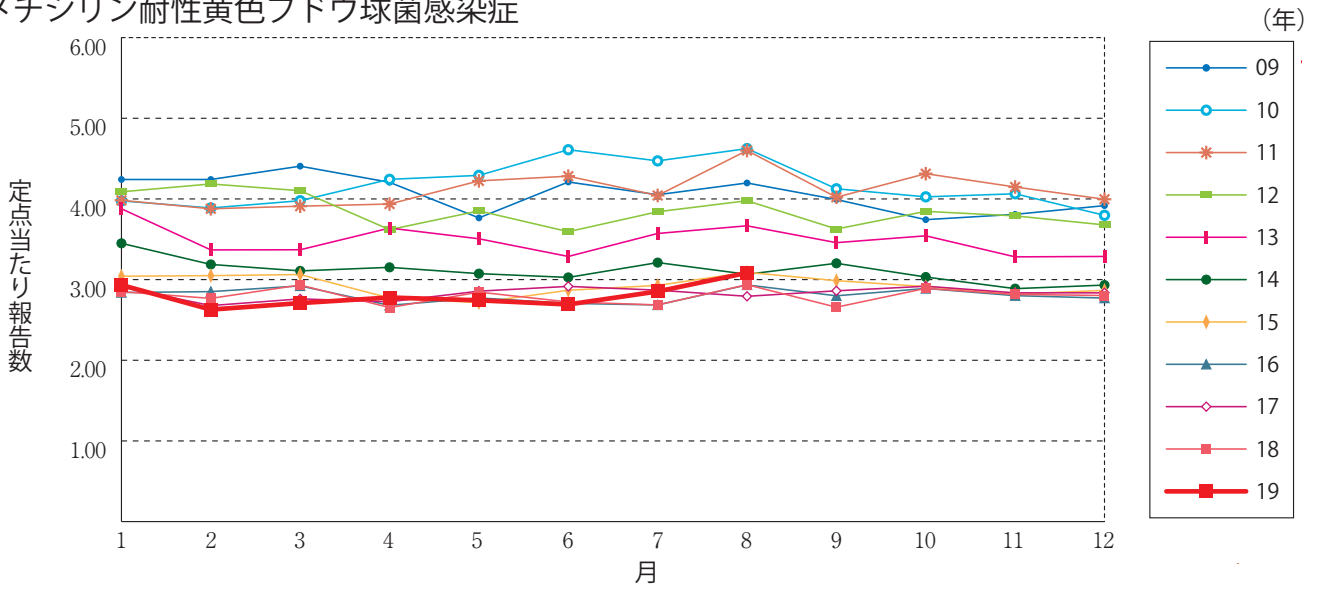
淋菌感染症(男性)



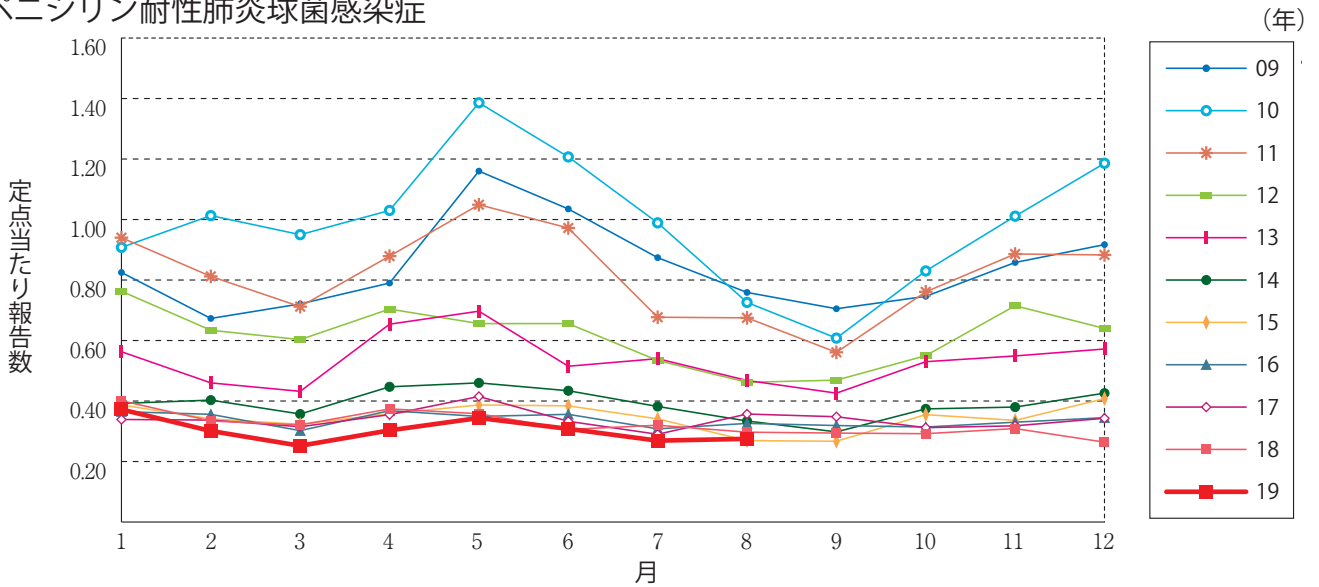
淋菌感染症(女性)



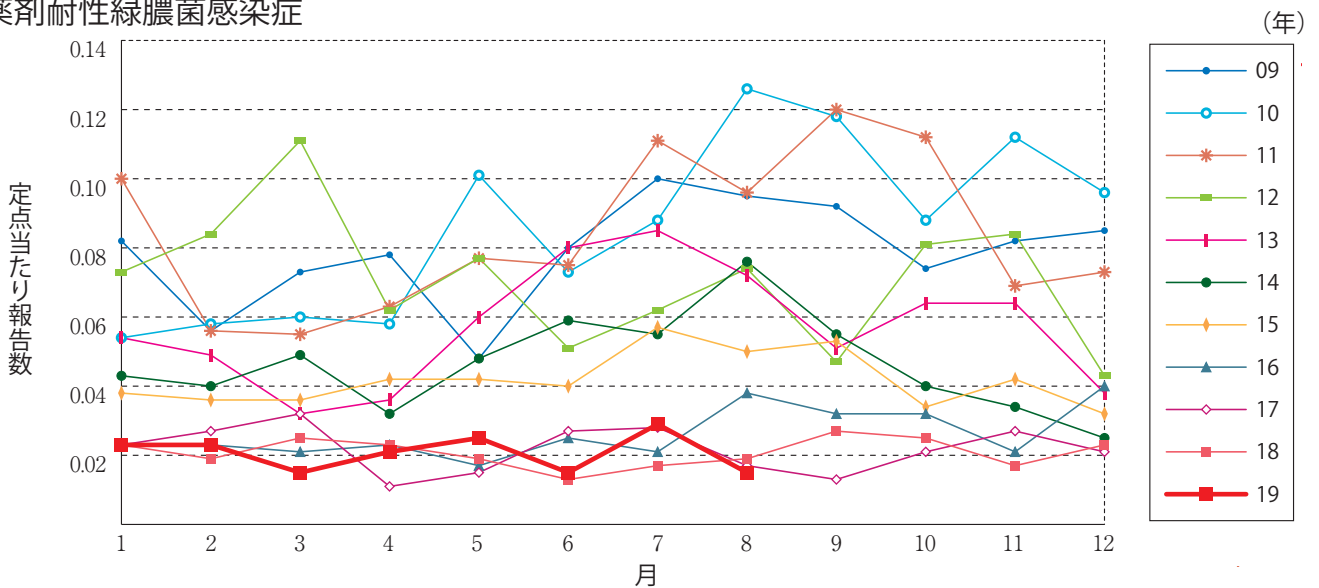
メチシリン耐性黄色ブドウ球菌感染症



ペニシリン耐性肺炎球菌感染症



薬剤耐性緑膿菌感染症





8月のデータ

注)9月13日集計分 薬剤耐性アシネトバクター感染症は2014年9月19日より全数把握対象疾患に変更となりました。

報告数・定点当り報告数, 疾病・都道府県・性別(総数)

2019年8月

	性器クラミジア感染症		性器ヘルペスウイルス感染症		尖圭コンジローマ		淋菌感染症		メチシリン耐性黄色ブドウ球菌感染症		ペニシリン耐性肺炎球菌感染症		薬剤耐性緑膿菌感染症	
	報告数	定点当り	報告数	定点当り	報告数	定点当り	報告数	定点当り	報告数	定点当り	報告数	定点当り	報告数	定点当り
総数	2351	2.39	798	0.81	530	0.54	746	0.76	1471	3.08	131	0.27	7	0.01
北海道	160	3.81	44	1.05	24	0.57	45	1.07	47	2.04	5	0.22	-	-
青森県	23	1.77	6	0.46	6	0.46	2	0.15	9	1.50	1	0.17	-	-
岩手県	42	2.80	3	0.20	5	0.33	11	0.73	38	2.00	4	0.21	-	-
宮城県	29	1.93	22	1.47	8	0.53	16	1.07	23	1.92	3	0.25	-	-
秋田県	11	0.79	13	0.93	5	0.36	1	0.07	16	2.00	6	0.75	-	-
山形県	10	1.00	1	0.10	2	0.20	2	0.20	13	1.44	3	0.33	1	0.11
福島県	53	3.12	12	0.71	1	0.06	15	0.88	33	4.71	-	-	-	-
茨城県	67	3.05	22	1.00	-	-	7	0.32	31	2.58	-	-	1	0.08
栃木県	37	2.18	10	0.59	17	1.00	14	0.82	30	4.29	-	-	-	-
群馬県	51	2.83	10	0.56	6	0.33	7	0.39	16	1.78	-	-	1	0.11
埼玉県	144	2.48	48	0.83	24	0.41	48	0.83	16	1.45	5	0.45	-	-
千葉県	140	3.18	43	0.98	17	0.39	25	0.57	35	3.89	10	1.11	-	-
東京都	258	4.69	89	1.62	109	1.98	113	2.05	103	4.12	7	0.28	1	0.04
神奈川県	104	1.55	33	0.49	36	0.54	52	0.78	17	1.70	1	0.10	1	0.10
新潟県	33	2.20	6	0.40	7	0.47	19	1.27	29	2.23	2	0.15	-	-
富山県	17	1.70	7	0.70	3	0.30	1	0.10	15	3.00	-	-	-	-
石川県	33	3.30	4	0.40	7	0.70	8	0.80	13	2.60	-	-	-	-
福井県	1	0.20	7	1.40	1	0.20	4	0.80	19	3.17	8	1.33	-	-
山梨県	10	1.11	8	0.89	-	-	7	0.78	17	1.70	-	-	-	-
長野県	19	1.36	3	0.21	9	0.64	3	0.21	21	1.91	4	0.36	-	-
岐阜県	22	1.47	4	0.27	8	0.53	4	0.27	18	3.60	3	0.60	-	-
静岡県	43	1.43	16	0.53	10	0.33	7	0.23	20	2.00	-	-	-	-
愛知県	160	2.46	46	0.71	38	0.58	54	0.83	87	5.80	14	0.93	-	-
三重県	19	1.12	3	0.18	1	0.06	8	0.47	41	4.56	1	0.11	-	-
滋賀県	7	0.78	3	0.33	5	0.56	3	0.33	22	3.14	1	0.14	-	-
京都府	23	1.00	13	0.57	6	0.26	5	0.22	5	0.71	-	-	-	-
大阪府	209	3.17	82	1.24	48	0.73	66	1.00	94	5.53	7	0.41	1	0.06
兵庫県	83	1.80	32	0.70	22	0.48	21	0.46	45	3.21	2	0.14	-	-
奈良県	10	0.91	5	0.45	4	0.36	5	0.45	52	8.67	2	0.33	-	-
和歌山県	18	2.57	8	1.14	6	0.86	9	1.29	23	2.09	3	0.27	1	0.09
鳥取県	25	3.57	10	1.43	5	0.71	10	1.43	16	3.20	1	0.20	-	-
島根県	12	2.00	2	0.33	3	0.50	5	0.83	32	4.00	-	-	-	-
岡山県	26	1.53	9	0.53	3	0.18	6	0.35	10	2.00	-	-	-	-
広島県	67	2.91	25	1.09	15	0.65	15	0.65	65	3.10	3	0.14	-	-
山口県	25	2.08	12	1.00	7	0.58	4	0.33	37	4.11	6	0.67	-	-
徳島県	31	5.17	19	3.17	4	0.67	4	0.67	25	3.57	-	-	-	-
香川県	8	0.57	6	0.43	3	0.21	2	0.14	9	1.80	4	0.80	-	-
愛媛県	6	0.55	1	0.09	2	0.18	3	0.27	12	2.00	-	-	-	-
高知県	-	-	-	-	1	0.17	-	-	21	2.63	-	-	-	-
福岡県	143	3.86	32	0.86	17	0.46	52	1.41	57	3.80	5	0.33	-	-
佐賀県	19	2.71	16	2.29	9	1.29	6	0.86	18	3.00	-	-	-	-
長崎県	14	1.40	6	0.60	3	0.30	6	0.60	38	3.17	6	0.50	-	-
熊本県	59	3.69	28	1.75	7	0.44	17	1.06	22	1.47	5	0.33	-	-
大分県	13	1.30	9	0.90	1	0.10	10	1.00	67	6.09	1	0.09	-	-
宮崎県	18	1.38	8	0.62	4	0.31	5	0.38	27	3.86	-	-	-	-
鹿児島県	33	2.06	7	0.44	9	0.56	17	1.06	18	1.50	-	-	-	-
沖縄県	16	1.33	5	0.42	2	0.17	2	0.17	49	7.00	8	1.14	-	-

報告数・定点当り報告数, 疾病・都道府県・性別(男)

2019年8月

	性器クラミジア 感染症		性器ヘルペス ウイルス感染症		尖圭コンジローマ		淋菌感染症		メチシリン耐性黄色 ブドウ球菌感染症		ペニシリン耐性 肺炎球菌感染症		薬剤耐性 緑膿菌感染症	
	報告数	定点当り	報告数	定点当り	報告数	定点当り	報告数	定点当り	報告数	定点当り	報告数	定点当り	報告数	定点当り
総 数	1258	1.28	290	0.30	364	0.37	596	0.61	882	1.85	73	0.15	6	0.01
北海道	54	1.29	16	0.38	11	0.26	29	0.69	21	0.91	1	0.04	-	-
青森県	1	0.08	2	0.15	3	0.23	-	-	6	1.00	1	0.17	-	-
岩手県	19	1.27	2	0.13	4	0.27	8	0.53	25	1.32	1	0.05	-	-
宮城県	11	0.73	9	0.60	5	0.33	14	0.93	14	1.17	-	-	-	-
秋田県	6	0.43	4	0.29	1	0.07	1	0.07	13	1.63	4	0.50	-	-
山形県	6	0.60	-	-	1	0.10	1	0.10	9	1.00	1	0.11	1	0.11
福島県	31	1.82	2	0.12	1	0.06	13	0.76	22	3.14	-	-	-	-
茨城県	19	0.86	2	0.09	-	-	4	0.18	19	1.58	-	-	1	0.08
栃木県	23	1.35	5	0.29	15	0.88	13	0.76	19	2.71	-	-	-	-
群馬県	33	1.83	6	0.33	5	0.28	6	0.33	10	1.11	-	-	-	-
埼玉県	57	0.98	8	0.14	13	0.22	38	0.66	8	0.73	5	0.45	-	-
千葉県	95	2.16	12	0.27	13	0.30	18	0.41	21	2.33	6	0.67	-	-
東京都	146	2.65	44	0.80	87	1.58	87	1.58	62	2.48	1	0.04	1	0.04
神奈川県	64	0.96	17	0.25	22	0.33	43	0.64	12	1.20	1	0.10	1	0.10
新潟県	21	1.40	2	0.13	6	0.40	16	1.07	15	1.15	1	0.08	-	-
富山県	10	1.00	2	0.20	2	0.20	1	0.10	12	2.40	-	-	-	-
石川県	24	2.40	1	0.10	5	0.50	7	0.70	8	1.60	-	-	-	-
福井県	-	-	1	0.20	1	0.20	4	0.80	12	2.00	3	0.50	-	-
山梨県	4	0.44	-	-	-	-	5	0.56	11	1.10	-	-	-	-
長野県	7	0.50	-	-	5	0.36	3	0.21	15	1.36	2	0.18	-	-
岐阜県	8	0.53	2	0.13	8	0.53	4	0.27	12	2.40	3	0.60	-	-
静岡県	12	0.40	7	0.23	3	0.10	4	0.13	12	1.20	-	-	-	-
愛知県	107	1.65	22	0.34	31	0.48	50	0.77	59	3.93	8	0.53	-	-
三重県	12	0.71	-	-	1	0.06	8	0.47	28	3.11	-	-	-	-
滋賀県	-	-	1	0.11	1	0.11	1	0.11	18	2.57	1	0.14	-	-
京都府	7	0.30	2	0.09	2	0.09	5	0.22	1	0.14	-	-	-	-
大阪府	110	1.67	30	0.45	31	0.47	54	0.82	55	3.24	6	0.35	1	0.06
兵庫県	43	0.93	12	0.26	18	0.39	14	0.30	31	2.21	2	0.14	-	-
奈良県	8	0.73	1	0.09	1	0.09	5	0.45	29	4.83	-	-	-	-
和歌山県	10	1.43	6	0.86	6	0.86	6	0.86	13	1.18	2	0.18	1	0.09
鳥取県	16	2.29	7	1.00	2	0.29	8	1.14	10	2.00	-	-	-	-
島根県	8	1.33	-	-	3	0.50	4	0.67	15	1.88	-	-	-	-
岡山県	3	0.18	-	-	2	0.12	2	0.12	5	1.00	-	-	-	-
広島県	45	1.96	12	0.52	8	0.35	14	0.61	34	1.62	2	0.10	-	-
山口県	18	1.50	3	0.25	1	0.08	3	0.25	21	2.33	3	0.33	-	-
徳島県	23	3.83	5	0.83	4	0.67	4	0.67	11	1.57	-	-	-	-
香川県	4	0.29	2	0.14	2	0.14	2	0.14	6	1.20	2	0.40	-	-
愛媛県	2	0.18	1	0.09	2	0.18	3	0.27	6	1.00	-	-	-	-
高知県	-	-	-	-	-	-	-	-	11	1.38	-	-	-	-
福岡県	89	2.41	7	0.19	12	0.32	39	1.05	34	2.27	3	0.20	-	-
佐賀県	14	2.00	9	1.29	7	1.00	6	0.86	12	2.00	-	-	-	-
長崎県	8	0.80	3	0.30	2	0.20	5	0.50	21	1.75	4	0.33	-	-
熊本県	34	2.13	16	1.00	5	0.31	14	0.88	15	1.00	3	0.20	-	-
大分県	10	1.00	4	0.40	1	0.10	9	0.90	41	3.73	-	-	-	-
宮崎県	7	0.54	-	-	2	0.15	5	0.38	8	1.14	-	-	-	-
鹿児島県	26	1.63	3	0.19	8	0.50	15	0.94	12	1.00	-	-	-	-
沖縄県	3	0.25	-	-	1	0.08	1	0.08	28	4.00	7	1.00	-	-

報告数・定点当り報告数, 疾病・都道府県・性別(女)

2019年8月

	性器クラミジア感染症		性器ヘルペスウイルス感染症		尖圭コンジローマ		淋菌感染症		メチシリン耐性黄色ブドウ球菌感染症		ペニシリン耐性肺炎球菌感染症		薬剤耐性緑膿菌感染症	
	報告数	定点当り	報告数	定点当り	報告数	定点当り	報告数	定点当り	報告数	定点当り	報告数	定点当り	報告数	定点当り
総数	1093	1.11	508	0.52	166	0.17	150	0.15	589	1.23	58	0.12	1	0.00
北海道	106	2.52	28	0.67	13	0.31	16	0.38	26	1.13	4	0.17	-	-
青森県	22	1.69	4	0.31	3	0.23	2	0.15	3	0.50	-	-	-	-
岩手県	23	1.53	1	0.07	1	0.07	3	0.20	13	0.68	3	0.16	-	-
宮城県	18	1.20	13	0.87	3	0.20	2	0.13	9	0.75	3	0.25	-	-
秋田県	5	0.36	9	0.64	4	0.29	-	-	3	0.38	2	0.25	-	-
山形県	4	0.40	1	0.10	1	0.10	1	0.10	4	0.44	2	0.22	-	-
福島県	22	1.29	10	0.59	-	-	2	0.12	11	1.57	-	-	-	-
茨城県	48	2.18	20	0.91	-	-	3	0.14	12	1.00	-	-	-	-
栃木県	14	0.82	5	0.29	2	0.12	1	0.06	11	1.57	-	-	-	-
群馬県	18	1.00	4	0.22	1	0.06	1	0.06	6	0.67	-	-	1	0.11
埼玉県	87	1.50	40	0.69	11	0.19	10	0.17	8	0.73	-	-	-	-
千葉県	45	1.02	31	0.70	4	0.09	7	0.16	14	1.56	4	0.44	-	-
東京都	112	2.04	45	0.82	22	0.40	26	0.47	41	1.64	6	0.24	-	-
神奈川県	40	0.60	16	0.24	14	0.21	9	0.13	5	0.50	-	-	-	-
新潟県	12	0.80	4	0.27	1	0.07	3	0.20	14	1.08	1	0.08	-	-
富山県	7	0.70	5	0.50	1	0.10	-	-	3	0.60	-	-	-	-
石川県	9	0.90	3	0.30	2	0.20	1	0.10	5	1.00	-	-	-	-
福井県	1	0.20	6	1.20	-	-	-	-	7	1.17	5	0.83	-	-
山梨県	6	0.67	8	0.89	-	-	2	0.22	6	0.60	-	-	-	-
長野県	12	0.86	3	0.21	4	0.29	-	-	6	0.55	2	0.18	-	-
岐阜県	14	0.93	2	0.13	-	-	-	-	6	1.20	-	-	-	-
静岡県	31	1.03	9	0.30	7	0.23	3	0.10	8	0.80	-	-	-	-
愛知県	53	0.82	24	0.37	7	0.11	4	0.06	28	1.87	6	0.40	-	-
三重県	7	0.41	3	0.18	-	-	-	-	13	1.44	1	0.11	-	-
滋賀県	7	0.78	2	0.22	4	0.44	2	0.22	4	0.57	-	-	-	-
京都府	16	0.70	11	0.48	4	0.17	-	-	4	0.57	-	-	-	-
大阪府	99	1.50	52	0.79	17	0.26	12	0.18	39	2.29	1	0.06	-	-
兵庫県	40	0.87	20	0.43	4	0.09	7	0.15	14	1.00	-	-	-	-
奈良県	2	0.18	4	0.36	3	0.27	-	-	23	3.83	2	0.33	-	-
和歌山県	8	1.14	2	0.29	-	-	3	0.43	10	0.91	1	0.09	-	-
鳥取県	9	1.29	3	0.43	3	0.43	2	0.29	6	1.20	1	0.20	-	-
島根県	4	0.67	2	0.33	-	-	1	0.17	17	2.13	-	-	-	-
岡山県	23	1.35	9	0.53	1	0.06	4	0.24	5	1.00	-	-	-	-
広島県	22	0.96	13	0.57	7	0.30	1	0.04	31	1.48	1	0.05	-	-
山口県	7	0.58	9	0.75	6	0.50	1	0.08	16	1.78	3	0.33	-	-
徳島県	8	1.33	14	2.33	-	-	-	-	14	2.00	-	-	-	-
香川県	4	0.29	4	0.29	1	0.07	-	-	3	0.60	2	0.40	-	-
愛媛県	4	0.36	-	-	-	-	-	-	6	1.00	-	-	-	-
高知県	-	-	-	-	1	0.17	-	-	10	1.25	-	-	-	-
福岡県	54	1.46	25	0.68	5	0.14	13	0.35	23	1.53	2	0.13	-	-
佐賀県	5	0.71	7	1.00	2	0.29	-	-	6	1.00	-	-	-	-
長崎県	6	0.60	3	0.30	1	0.10	1	0.10	17	1.42	2	0.17	-	-
熊本県	25	1.56	12	0.75	2	0.13	3	0.19	7	0.47	2	0.13	-	-
大分県	3	0.30	5	0.50	-	-	1	0.10	26	2.36	1	0.09	-	-
宮崎県	11	0.85	8	0.62	2	0.15	-	-	19	2.71	-	-	-	-
鹿児島県	7	0.44	4	0.25	1	0.06	2	0.13	6	0.50	-	-	-	-
沖縄県	13	1.08	5	0.42	1	0.08	1	0.08	21	3.00	1	0.14	-	-


第37週のデータ

 注)表中の報告数は9月18日集計分であり、その後の報告は次週以降の累積に反映されます。
 新型インフルエンザは掲載していません。

報告数・累積報告数, 疾病・都道府県別

2019年第37週

	エボラ出血熱		クリミア・コンゴ出血熱		痘 そう		南米出血熱		ペスト		マールブルグ病		ラッサ熱		急性灰白髄炎		結 核	
	報告数	累積	報告数	累積	報告数	累積	報告数	累積	報告数	累積	報告数	累積	報告数	累積	報告数	累積	報告数	累積
総 数	-	-	-	-	-	-	-	-	-	-	-	-	-	-	-	-	307	15177
北海道	-	-	-	-	-	-	-	-	-	-	-	-	-	-	-	-	6	491
青森県	-	-	-	-	-	-	-	-	-	-	-	-	-	-	-	-	2	164
岩手県	-	-	-	-	-	-	-	-	-	-	-	-	-	-	-	-	2	117
宮城県	-	-	-	-	-	-	-	-	-	-	-	-	-	-	-	-	8	248
秋田県	-	-	-	-	-	-	-	-	-	-	-	-	-	-	-	-	3	80
山形県	-	-	-	-	-	-	-	-	-	-	-	-	-	-	-	-	4	91
福島県	-	-	-	-	-	-	-	-	-	-	-	-	-	-	-	-	4	139
茨城県	-	-	-	-	-	-	-	-	-	-	-	-	-	-	-	-	17	363
栃木県	-	-	-	-	-	-	-	-	-	-	-	-	-	-	-	-	2	194
群馬県	-	-	-	-	-	-	-	-	-	-	-	-	-	-	-	-	4	161
埼玉県	-	-	-	-	-	-	-	-	-	-	-	-	-	-	-	-	5	850
千葉県	-	-	-	-	-	-	-	-	-	-	-	-	-	-	-	-	16	736
東京都	-	-	-	-	-	-	-	-	-	-	-	-	-	-	-	-	51	2243
神奈川県	-	-	-	-	-	-	-	-	-	-	-	-	-	-	-	-	21	1085
新潟県	-	-	-	-	-	-	-	-	-	-	-	-	-	-	-	-	6	241
富山県	-	-	-	-	-	-	-	-	-	-	-	-	-	-	-	-	9	137
石川県	-	-	-	-	-	-	-	-	-	-	-	-	-	-	-	-	1	116
福井県	-	-	-	-	-	-	-	-	-	-	-	-	-	-	-	-	1	70
山梨県	-	-	-	-	-	-	-	-	-	-	-	-	-	-	-	-	3	95
長野県	-	-	-	-	-	-	-	-	-	-	-	-	-	-	-	-	4	213
岐阜県	-	-	-	-	-	-	-	-	-	-	-	-	-	-	-	-	11	292
静岡県	-	-	-	-	-	-	-	-	-	-	-	-	-	-	-	-	7	364
愛知県	-	-	-	-	-	-	-	-	-	-	-	-	-	-	-	-	29	1077
三重県	-	-	-	-	-	-	-	-	-	-	-	-	-	-	-	-	3	185
滋賀県	-	-	-	-	-	-	-	-	-	-	-	-	-	-	-	-	5	194
京都府	-	-	-	-	-	-	-	-	-	-	-	-	-	-	-	-	8	353
大阪府	-	-	-	-	-	-	-	-	-	-	-	-	-	-	-	-	14	978
兵庫県	-	-	-	-	-	-	-	-	-	-	-	-	-	-	-	-	8	534
奈良県	-	-	-	-	-	-	-	-	-	-	-	-	-	-	-	-	-	202
和歌山県	-	-	-	-	-	-	-	-	-	-	-	-	-	-	-	-	-	116
鳥取県	-	-	-	-	-	-	-	-	-	-	-	-	-	-	-	-	1	35
島根県	-	-	-	-	-	-	-	-	-	-	-	-	-	-	-	-	-	55
岡山県	-	-	-	-	-	-	-	-	-	-	-	-	-	-	-	-	2	213
広島県	-	-	-	-	-	-	-	-	-	-	-	-	-	-	-	-	6	321
山口県	-	-	-	-	-	-	-	-	-	-	-	-	-	-	-	-	1	163
徳島県	-	-	-	-	-	-	-	-	-	-	-	-	-	-	-	-	4	92
香川県	-	-	-	-	-	-	-	-	-	-	-	-	-	-	-	-	-	90
愛媛県	-	-	-	-	-	-	-	-	-	-	-	-	-	-	-	-	5	110
高知県	-	-	-	-	-	-	-	-	-	-	-	-	-	-	-	-	-	81
福岡県	-	-	-	-	-	-	-	-	-	-	-	-	-	-	-	-	16	722
佐賀県	-	-	-	-	-	-	-	-	-	-	-	-	-	-	-	-	1	103
長崎県	-	-	-	-	-	-	-	-	-	-	-	-	-	-	-	-	1	169
熊本県	-	-	-	-	-	-	-	-	-	-	-	-	-	-	-	-	-	104
大分県	-	-	-	-	-	-	-	-	-	-	-	-	-	-	-	-	3	160
宮崎県	-	-	-	-	-	-	-	-	-	-	-	-	-	-	-	-	3	152
鹿児島県	-	-	-	-	-	-	-	-	-	-	-	-	-	-	-	-	10	271
沖縄県	-	-	-	-	-	-	-	-	-	-	-	-	-	-	-	-	-	207

* 病原体がSARSコロナウイルスであるものに限る。
 ** 病原体がMERSコロナウイルスであるものに限る。2014年7月26日より届出対象疾患となりました。
 *** 2013年5月6日より届出対象疾患となりました。

報告数・累積報告数, 疾病・都道府県別

2019年第37週

	ジフテリア		重症急性 呼吸器症候群*		中東呼吸器 症候群**		鳥インフル エンザ(H5N1)		鳥インフル エンザ(H7N9)***		コレラ		細菌性赤痢		腸管出血性 大腸菌感染症		腸チフス	
	報告数	累積	報告数	累積	報告数	累積	報告数	累積	報告数	累積	報告数	累積	報告数	累積	報告数	累積	報告数	累積
総数	-	-	-	-	-	-	-	-	-	-	4	3	72	114	2670	-	28	
北海道	-	-	-	-	-	-	-	-	-	-	-	-	6	11	137	-	1	
青森県	-	-	-	-	-	-	-	-	-	-	-	-	-	-	9	-	-	
岩手県	-	-	-	-	-	-	-	-	-	-	-	-	-	4	52	-	1	
宮城県	-	-	-	-	-	-	-	-	-	-	-	1	2	-	55	-	-	
秋田県	-	-	-	-	-	-	-	-	-	-	-	-	1	5	32	-	-	
山形県	-	-	-	-	-	-	-	-	-	-	-	-	1	2	22	-	-	
福島県	-	-	-	-	-	-	-	-	-	-	-	-	-	1	27	-	-	
茨城県	-	-	-	-	-	-	-	-	-	-	-	-	2	2	79	-	3	
栃木県	-	-	-	-	-	-	-	-	-	-	-	-	2	4	55	-	-	
群馬県	-	-	-	-	-	-	-	-	-	-	-	-	2	-	77	-	-	
埼玉県	-	-	-	-	-	-	-	-	-	-	-	-	2	9	113	-	-	
千葉県	-	-	-	-	-	-	-	-	-	-	-	-	1	3	120	-	2	
東京都	-	-	-	-	-	-	-	-	-	-	2	1	15	15	264	-	3	
神奈川県	-	-	-	-	-	-	-	-	-	-	1	-	2	4	123	-	5	
新潟県	-	-	-	-	-	-	-	-	-	-	-	-	1	2	55	-	1	
富山県	-	-	-	-	-	-	-	-	-	-	-	1	1	2	20	-	-	
石川県	-	-	-	-	-	-	-	-	-	-	-	-	4	2	18	-	-	
福井県	-	-	-	-	-	-	-	-	-	-	-	-	-	-	24	-	-	
山梨県	-	-	-	-	-	-	-	-	-	-	-	-	-	-	3	-	-	
長野県	-	-	-	-	-	-	-	-	-	-	-	-	2	-	35	-	-	
岐阜県	-	-	-	-	-	-	-	-	-	-	-	-	-	2	92	-	-	
静岡県	-	-	-	-	-	-	-	-	-	-	-	-	-	5	137	-	-	
愛知県	-	-	-	-	-	-	-	-	-	-	1	-	5	6	121	-	2	
三重県	-	-	-	-	-	-	-	-	-	-	-	-	1	2	34	-	-	
滋賀県	-	-	-	-	-	-	-	-	-	-	-	-	-	6	64	-	-	
京都府	-	-	-	-	-	-	-	-	-	-	-	-	1	2	71	-	1	
大阪府	-	-	-	-	-	-	-	-	-	-	-	-	7	8	146	-	4	
兵庫県	-	-	-	-	-	-	-	-	-	-	-	-	1	2	87	-	2	
奈良県	-	-	-	-	-	-	-	-	-	-	-	-	-	-	20	-	-	
和歌山県	-	-	-	-	-	-	-	-	-	-	-	-	1	-	15	-	-	
鳥取県	-	-	-	-	-	-	-	-	-	-	-	-	-	-	12	-	-	
島根県	-	-	-	-	-	-	-	-	-	-	-	-	-	-	7	-	-	
岡山県	-	-	-	-	-	-	-	-	-	-	-	-	2	1	42	-	-	
広島県	-	-	-	-	-	-	-	-	-	-	-	-	1	1	34	-	-	
山口県	-	-	-	-	-	-	-	-	-	-	-	-	-	-	12	-	-	
徳島県	-	-	-	-	-	-	-	-	-	-	-	-	-	-	8	-	-	
香川県	-	-	-	-	-	-	-	-	-	-	-	-	-	-	26	-	-	
愛媛県	-	-	-	-	-	-	-	-	-	-	-	-	-	1	12	-	-	
高知県	-	-	-	-	-	-	-	-	-	-	-	-	-	-	3	-	-	
福岡県	-	-	-	-	-	-	-	-	-	-	-	-	7	6	137	-	1	
佐賀県	-	-	-	-	-	-	-	-	-	-	-	-	-	2	94	-	-	
長崎県	-	-	-	-	-	-	-	-	-	-	-	-	-	-	32	-	-	
熊本県	-	-	-	-	-	-	-	-	-	-	-	-	-	2	45	-	-	
大分県	-	-	-	-	-	-	-	-	-	-	-	-	1	-	20	-	-	
宮崎県	-	-	-	-	-	-	-	-	-	-	-	-	-	-	34	-	-	
鹿児島県	-	-	-	-	-	-	-	-	-	-	-	-	-	2	34	-	-	
沖縄県	-	-	-	-	-	-	-	-	-	-	-	-	1	-	11	-	2	

報告数・累積報告数, 疾病・都道府県別

2019年第37週

	パラチフス		E型肝炎		ウエストナイル熱		A型肝炎		エキノコックス症		黄熱		オウム病		オムスク出血熱		回帰熱	
	報告数	累積	報告数	累積	報告数	累積	報告数	累積	報告数	累積	報告数	累積	報告数	累積	報告数	累積	報告数	累積
総数	-	12	7	372	-	-	6	339	-	14	-	-	1	13	-	-	-	4
北海道	-	-	2	52	-	-	-	4	-	12	-	-	-	-	-	-	-	4
青森県	-	-	-	1	-	-	-	1	-	-	-	-	-	-	-	-	-	-
岩手県	-	-	-	4	-	-	-	4	-	-	-	-	-	-	-	-	-	-
宮城県	-	-	1	9	-	-	-	5	-	1	-	-	-	-	-	-	-	-
秋田県	-	-	-	3	-	-	-	7	-	-	-	-	-	-	-	-	-	-
山形県	-	-	-	6	-	-	-	-	-	-	-	-	-	-	-	-	-	-
福島県	-	-	-	2	-	-	-	7	-	-	-	-	-	-	-	-	-	-
茨城県	-	-	1	14	-	-	1	6	-	-	-	-	-	1	-	-	-	-
栃木県	-	-	-	2	-	-	-	4	-	-	-	-	-	1	-	-	-	-
群馬県	-	-	-	20	-	-	-	5	-	1	-	-	-	-	-	-	-	-
埼玉県	-	3	1	16	-	-	-	12	-	-	-	-	-	-	-	-	-	-
千葉県	-	1	-	26	-	-	1	21	-	-	-	-	-	-	-	-	-	-
東京都	-	3	1	95	-	-	1	115	-	-	-	-	-	3	-	-	-	-
神奈川県	-	2	-	41	-	-	1	35	-	-	-	-	-	1	-	-	-	-
新潟県	-	-	1	11	-	-	-	8	-	-	-	-	-	-	-	-	-	-
富山県	-	-	-	4	-	-	-	1	-	-	-	-	-	-	-	-	-	-
石川県	-	-	-	1	-	-	-	2	-	-	-	-	-	-	-	-	-	-
福井県	-	-	-	1	-	-	-	2	-	-	-	-	-	-	-	-	-	-
山梨県	-	-	-	1	-	-	-	4	-	-	-	-	-	-	-	-	-	-
長野県	-	-	-	3	-	-	-	1	-	-	-	-	-	1	-	-	-	-
岐阜県	-	-	-	6	-	-	-	6	-	-	-	-	-	-	-	-	-	-
静岡県	-	1	-	8	-	-	-	14	-	-	-	-	-	-	-	-	-	-
愛知県	-	1	-	4	-	-	1	10	-	-	-	-	1	2	-	-	-	-
三重県	-	-	-	2	-	-	-	1	-	-	-	-	-	-	-	-	-	-
滋賀県	-	-	-	-	-	-	-	2	-	-	-	-	-	-	-	-	-	-
京都府	-	-	-	2	-	-	-	7	-	-	-	-	-	1	-	-	-	-
大阪府	-	-	-	4	-	-	1	18	-	-	-	-	-	2	-	-	-	-
兵庫県	-	-	-	7	-	-	-	6	-	-	-	-	-	-	-	-	-	-
奈良県	-	-	-	1	-	-	-	3	-	-	-	-	-	-	-	-	-	-
和歌山県	-	-	-	-	-	-	-	1	-	-	-	-	-	-	-	-	-	-
鳥取県	-	-	-	-	-	-	-	-	-	-	-	-	-	-	-	-	-	-
島根県	-	-	-	-	-	-	-	1	-	-	-	-	-	-	-	-	-	-
岡山県	-	-	-	-	-	-	-	1	-	-	-	-	-	-	-	-	-	-
広島県	-	-	-	6	-	-	-	9	-	-	-	-	-	-	-	-	-	-
山口県	-	-	-	2	-	-	-	1	-	-	-	-	-	1	-	-	-	-
徳島県	-	-	-	-	-	-	-	-	-	-	-	-	-	-	-	-	-	-
香川県	-	-	-	-	-	-	-	-	-	-	-	-	-	-	-	-	-	-
愛媛県	-	-	-	2	-	-	-	1	-	-	-	-	-	-	-	-	-	-
高知県	-	-	-	-	-	-	-	2	-	-	-	-	-	-	-	-	-	-
福岡県	-	-	-	6	-	-	-	5	-	-	-	-	-	-	-	-	-	-
佐賀県	-	-	-	2	-	-	-	1	-	-	-	-	-	-	-	-	-	-
長崎県	-	-	-	3	-	-	-	1	-	-	-	-	-	-	-	-	-	-
熊本県	-	-	-	2	-	-	-	-	-	-	-	-	-	-	-	-	-	-
大分県	-	1	-	2	-	-	-	-	-	-	-	-	-	-	-	-	-	-
宮崎県	-	-	-	1	-	-	-	2	-	-	-	-	-	-	-	-	-	-
鹿児島県	-	-	-	-	-	-	-	2	-	-	-	-	-	-	-	-	-	-
沖縄県	-	-	-	-	-	-	-	1	-	-	-	-	-	-	-	-	-	-

*2016年2月15日より届出対象疾患となりました。

**2013年3月4日より届出対象疾患となりました。

報告数・累積報告数, 疾病・都道府県別

2019年第37週

	キャサナル 森林病		Q 熱		狂犬病		コクシジ オイドス症		サル痘		ジカウイルス 感染症*		重症熱性血小板 減少症候群**		腎症候性出血熱		西部ウマ脳炎	
	報告数	累積	報告数	累積	報告数	累積	報告数	累積	報告数	累積	報告数	累積	報告数	累積	報告数	累積	報告数	累積
総 数	-	-	-	-	-	-	2	-	-	-	1	-	73	-	-	-	-	-
北海道	-	-	-	-	-	-	-	-	-	-	-	-	-	-	-	-	-	-
青森県	-	-	-	-	-	-	1	-	-	-	-	-	-	-	-	-	-	-
岩手県	-	-	-	-	-	-	-	-	-	-	-	-	-	-	-	-	-	-
宮城県	-	-	-	-	-	-	-	-	-	-	-	-	-	-	-	-	-	-
秋田県	-	-	-	-	-	-	-	-	-	-	-	-	-	-	-	-	-	-
山形県	-	-	-	-	-	-	-	-	-	-	-	-	-	-	-	-	-	-
福島県	-	-	-	-	-	-	-	-	-	-	-	-	-	-	-	-	-	-
茨城県	-	-	-	-	-	-	-	-	-	-	-	-	-	-	-	-	-	-
栃木県	-	-	-	-	-	-	-	-	-	-	-	-	-	-	-	-	-	-
群馬県	-	-	-	-	-	-	-	-	-	-	-	-	-	-	-	-	-	-
埼玉県	-	-	-	-	-	-	-	-	-	-	-	-	-	-	-	-	-	-
千葉県	-	-	-	-	-	-	1	-	-	-	-	-	-	-	-	-	-	-
東京都	-	-	-	-	-	-	-	-	-	-	-	1	-	-	-	-	-	-
神奈川県	-	-	-	-	-	-	-	-	-	-	-	-	-	-	-	-	-	-
新潟県	-	-	-	-	-	-	-	-	-	-	-	-	-	-	-	-	-	-
富山県	-	-	-	-	-	-	-	-	-	-	-	-	-	-	-	-	-	-
石川県	-	-	-	-	-	-	-	-	-	-	-	-	-	-	-	-	-	-
福井県	-	-	-	-	-	-	-	-	-	-	-	-	-	-	-	-	-	-
山梨県	-	-	-	-	-	-	-	-	-	-	-	-	-	-	-	-	-	-
長野県	-	-	-	-	-	-	-	-	-	-	-	-	-	-	-	-	-	-
岐阜県	-	-	-	-	-	-	-	-	-	-	-	-	-	-	-	-	-	-
静岡県	-	-	-	-	-	-	-	-	-	-	-	-	-	-	-	-	-	-
愛知県	-	-	-	-	-	-	-	-	-	-	1	-	-	-	-	-	-	-
三重県	-	-	-	-	-	-	-	-	-	-	-	-	2	-	-	-	-	-
滋賀県	-	-	-	-	-	-	-	-	-	-	-	-	-	-	-	-	-	-
京都府	-	-	-	-	-	-	-	-	-	-	-	-	-	-	-	-	-	-
大阪府	-	-	-	-	-	-	-	-	-	-	-	-	-	-	-	-	-	-
兵庫県	-	-	-	-	-	-	-	-	-	-	-	-	1	-	-	-	-	-
奈良県	-	-	-	-	-	-	-	-	-	-	-	-	-	-	-	-	-	-
和歌山県	-	-	-	-	-	-	-	-	-	-	-	-	2	-	-	-	-	-
鳥取県	-	-	-	-	-	-	-	-	-	-	-	-	-	-	-	-	-	-
島根県	-	-	-	-	-	-	-	-	-	-	-	-	8	-	-	-	-	-
岡山県	-	-	-	-	-	-	-	-	-	-	-	-	2	-	-	-	-	-
広島県	-	-	-	-	-	-	-	-	-	-	-	-	3	-	-	-	-	-
山口県	-	-	-	-	-	-	-	-	-	-	-	-	10	-	-	-	-	-
徳島県	-	-	-	-	-	-	-	-	-	-	-	-	7	-	-	-	-	-
香川県	-	-	-	-	-	-	-	-	-	-	-	-	1	-	-	-	-	-
愛媛県	-	-	-	-	-	-	-	-	-	-	-	-	2	-	-	-	-	-
高知県	-	-	-	-	-	-	-	-	-	-	-	-	5	-	-	-	-	-
福岡県	-	-	-	-	-	-	-	-	-	-	-	-	3	-	-	-	-	-
佐賀県	-	-	-	-	-	-	-	-	-	-	-	-	-	-	-	-	-	-
長崎県	-	-	-	-	-	-	-	-	-	-	-	-	8	-	-	-	-	-
熊本県	-	-	-	-	-	-	-	-	-	-	-	-	1	-	-	-	-	-
大分県	-	-	-	-	-	-	-	-	-	-	-	-	4	-	-	-	-	-
宮崎県	-	-	-	-	-	-	-	-	-	-	-	-	7	-	-	-	-	-
鹿児島県	-	-	-	-	-	-	-	-	-	-	-	-	6	-	-	-	-	-
沖縄県	-	-	-	-	-	-	-	-	-	-	-	-	-	-	-	-	-	-

*鳥インフルエンザ(H5N1及びH7N9)を除く。

報告数・累積報告数, 疾病・都道府県別

2019年第37週

	ダニ媒介脳炎		炭 疽		チクングニア熱		つつが虫病		デング熱		東部ウマ脳炎		鳥インフルエンザ*		ニパウイルス感染症		日本紅斑熱	
	報告数	累積	報告数	累積	報告数	累積	報告数	累積	報告数	累積	報告数	累積	報告数	累積	報告数	累積	報告数	累積
総 数	-	-	-	-	2	28	1	84	6	311	-	-	-	-	-	-	4	166
北海道	-	-	-	-	-	-	-	-	-	7	-	-	-	-	-	-	-	-
青森県	-	-	-	-	-	-	-	6	-	-	-	-	-	-	-	-	-	-
岩手県	-	-	-	-	-	-	-	-	-	1	-	-	-	-	-	-	-	-
宮城県	-	-	-	-	-	-	-	3	-	1	-	-	-	-	-	-	-	-
秋田県	-	-	-	-	-	-	-	5	-	1	-	-	-	-	-	-	-	-
山形県	-	-	-	-	-	-	-	2	-	1	-	-	-	-	-	-	-	-
福島県	-	-	-	-	-	-	-	10	-	-	-	-	-	-	-	-	-	-
茨城県	-	-	-	-	-	-	-	4	-	6	-	-	-	-	-	-	-	1
栃木県	-	-	-	-	-	-	-	-	-	1	-	-	-	-	-	-	-	-
群馬県	-	-	-	-	-	-	-	1	-	-	-	-	-	-	-	-	-	-
埼玉県	-	-	-	-	-	3	-	-	-	9	-	-	-	-	-	-	-	1
千葉県	-	-	-	-	-	2	-	9	-	22	-	-	-	-	-	-	-	3
東京都	-	-	-	-	-	3	-	-	1	84	-	-	-	-	-	-	-	-
神奈川県	-	-	-	-	-	-	-	1	1	26	-	-	-	-	-	-	-	-
新潟県	-	-	-	-	-	-	-	3	-	2	-	-	-	-	-	-	-	-
富山県	-	-	-	-	-	-	-	1	-	1	-	-	-	-	-	-	-	-
石川県	-	-	-	-	-	1	-	-	-	-	-	-	-	-	-	-	-	-
福井県	-	-	-	-	-	-	-	-	-	2	-	-	-	-	-	-	-	-
山梨県	-	-	-	-	-	-	-	-	-	2	-	-	-	-	-	-	-	-
長野県	-	-	-	-	-	-	-	3	-	5	-	-	-	-	-	-	-	-
岐阜県	-	-	-	-	-	-	-	1	-	4	-	-	-	-	-	-	-	-
静岡県	-	-	-	-	-	-	-	2	-	3	-	-	-	-	-	-	-	6
愛知県	-	-	-	-	2	13	-	-	2	27	-	-	-	-	-	-	-	-
三重県	-	-	-	-	-	1	-	2	-	2	-	-	-	-	-	-	-	19
滋賀県	-	-	-	-	-	-	-	-	-	1	-	-	-	-	-	-	-	-
京都府	-	-	-	-	-	-	-	-	-	10	-	-	-	-	-	-	-	3
大阪府	-	-	-	-	-	2	-	1	1	38	-	-	-	-	-	-	-	3
兵庫県	-	-	-	-	-	-	-	1	-	8	-	-	-	-	-	-	-	10
奈良県	-	-	-	-	-	-	-	-	-	3	-	-	-	-	-	-	-	1
和歌山県	-	-	-	-	-	-	-	1	1	-	1	-	-	-	-	-	-	13
鳥取県	-	-	-	-	-	-	-	-	-	1	-	-	-	-	-	-	-	-
島根県	-	-	-	-	-	-	-	2	-	1	-	-	-	-	-	-	-	9
岡山県	-	-	-	-	-	-	-	2	-	6	-	-	-	-	-	-	-	1
広島県	-	-	-	-	-	-	-	1	-	4	-	-	-	-	-	-	2	36
山口県	-	-	-	-	-	-	-	1	-	3	-	-	-	-	-	-	-	3
徳島県	-	-	-	-	-	-	-	-	-	-	-	-	-	-	-	-	-	6
香川県	-	-	-	-	-	-	-	-	-	1	-	-	-	-	-	-	-	3
愛媛県	-	-	-	-	-	-	-	-	-	1	-	-	-	-	-	-	-	5
高知県	-	-	-	-	-	-	-	-	-	1	-	-	-	-	-	-	-	5
福岡県	-	-	-	-	-	-	-	1	1	11	-	-	-	-	-	-	-	2
佐賀県	-	-	-	-	-	-	-	-	-	-	-	-	-	-	-	-	-	3
長崎県	-	-	-	-	-	2	-	-	-	-	-	-	-	-	-	-	1	11
熊本県	-	-	-	-	-	-	-	-	-	3	-	-	-	-	-	-	-	5
大分県	-	-	-	-	-	-	-	-	-	1	-	-	-	-	-	-	-	1
宮崎県	-	-	-	-	-	1	-	3	-	2	-	-	-	-	-	-	-	4
鹿児島県	-	-	-	-	-	-	-	18	-	2	-	-	-	-	-	-	-	12
沖縄県	-	-	-	-	-	-	-	-	-	6	-	-	-	-	-	-	-	-

報告数・累積報告数, 疾病・都道府県別

2019年第37週

	日本脳炎		ハンタウイルス 肺症候群		Bウイルス病		鼻 疽		ブルセラ症		ベネズエラ ウマ脳炎		ヘンドラウイルス 感 染 症		発しんチフス		ボツリヌス症	
	報告数	累積	報告数	累積	報告数	累積	報告数	累積	報告数	累積	報告数	累積	報告数	累積	報告数	累積	報告数	累積
総 数	-	-	-	-	-	-	-	-	2	-	-	-	-	-	-	-	-	1
北海道	-	-	-	-	-	-	-	-	-	-	-	-	-	-	-	-	-	-
青森県	-	-	-	-	-	-	-	-	-	-	-	-	-	-	-	-	-	-
岩手県	-	-	-	-	-	-	-	-	-	-	-	-	-	-	-	-	-	-
宮城県	-	-	-	-	-	-	-	-	-	-	-	-	-	-	-	-	-	-
秋田県	-	-	-	-	-	-	-	-	-	-	-	-	-	-	-	-	-	-
山形県	-	-	-	-	-	-	-	-	-	-	-	-	-	-	-	-	-	-
福島県	-	-	-	-	-	-	-	-	-	-	-	-	-	-	-	-	-	-
茨城県	-	-	-	-	-	-	-	-	-	-	-	-	-	-	-	-	-	-
栃木県	-	-	-	-	-	-	-	-	-	-	-	-	-	-	-	-	-	-
群馬県	-	-	-	-	-	-	-	-	-	-	-	-	-	-	-	-	-	-
埼玉県	-	-	-	-	-	-	-	-	-	-	-	-	-	-	-	-	-	-
千葉県	-	-	-	-	-	-	-	-	-	-	-	-	-	-	-	-	-	-
東京都	-	-	-	-	-	-	-	-	1	-	-	-	-	-	-	-	-	-
神奈川県	-	-	-	-	-	-	-	-	-	-	-	-	-	-	-	-	-	-
新潟県	-	-	-	-	-	-	-	-	-	-	-	-	-	-	-	-	-	-
富山県	-	-	-	-	-	-	-	-	-	-	-	-	-	-	-	-	-	-
石川県	-	-	-	-	-	-	-	-	-	-	-	-	-	-	-	-	-	-
福井県	-	-	-	-	-	-	-	-	-	-	-	-	-	-	-	-	-	-
山梨県	-	-	-	-	-	-	-	-	-	-	-	-	-	-	-	-	-	-
長野県	-	-	-	-	-	-	-	-	-	-	-	-	-	-	-	-	-	-
岐阜県	-	-	-	-	-	-	-	-	-	-	-	-	-	-	-	-	-	-
静岡県	-	-	-	-	-	-	-	-	-	-	-	-	-	-	-	-	-	-
愛知県	-	-	-	-	-	-	-	-	-	-	-	-	-	-	-	-	-	-
三重県	-	-	-	-	-	-	-	-	-	-	-	-	-	-	-	-	-	-
滋賀県	-	-	-	-	-	-	-	-	-	-	-	-	-	-	-	-	-	-
京都府	-	-	-	-	-	-	-	-	-	-	-	-	-	-	-	-	-	-
大阪府	-	-	-	-	-	-	-	-	-	-	-	-	-	-	-	-	-	-
兵庫県	-	-	-	-	-	-	-	-	-	-	-	-	-	-	-	-	-	-
奈良県	-	-	-	-	-	-	-	-	-	-	-	-	-	-	-	-	-	-
和歌山県	-	-	-	-	-	-	-	-	-	-	-	-	-	-	-	-	-	-
鳥取県	-	-	-	-	-	-	-	-	-	-	-	-	-	-	-	-	-	-
島根県	-	-	-	-	-	-	-	-	1	-	-	-	-	-	-	-	-	-
岡山県	-	-	-	-	-	-	-	-	-	-	-	-	-	-	-	-	-	1
広島県	-	-	-	-	-	-	-	-	-	-	-	-	-	-	-	-	-	-
山口県	-	-	-	-	-	-	-	-	-	-	-	-	-	-	-	-	-	-
徳島県	-	-	-	-	-	-	-	-	-	-	-	-	-	-	-	-	-	-
香川県	-	-	-	-	-	-	-	-	-	-	-	-	-	-	-	-	-	-
愛媛県	-	-	-	-	-	-	-	-	-	-	-	-	-	-	-	-	-	-
高知県	-	-	-	-	-	-	-	-	-	-	-	-	-	-	-	-	-	-
福岡県	-	-	-	-	-	-	-	-	-	-	-	-	-	-	-	-	-	-
佐賀県	-	-	-	-	-	-	-	-	-	-	-	-	-	-	-	-	-	-
長崎県	-	-	-	-	-	-	-	-	-	-	-	-	-	-	-	-	-	-
熊本県	-	-	-	-	-	-	-	-	-	-	-	-	-	-	-	-	-	-
大分県	-	-	-	-	-	-	-	-	-	-	-	-	-	-	-	-	-	-
宮崎県	-	-	-	-	-	-	-	-	-	-	-	-	-	-	-	-	-	-
鹿児島県	-	-	-	-	-	-	-	-	-	-	-	-	-	-	-	-	-	-
沖縄県	-	-	-	-	-	-	-	-	-	-	-	-	-	-	-	-	-	-

報告数・累積報告数, 疾病・都道府県別

2019年第37週

	マラリア		野 兎 病		ライム病		リッサウイルス 感 染 症		リフトバレー熱		類 鼻 疽		レジオネラ症		レプトスピラ症		ロッキー山 紅 斑 熱	
	報告数	累積	報告数	累積	報告数	累積	報告数	累積	報告数	累積	報告数	累積	報告数	累積	報告数	累積	報告数	累積
総 数	1	42	-	-	1	11	-	-	-	-	-	1	68	1657	2	13	-	-
北海道	-	-	-	-	1	10	-	-	-	-	-	-	1	38	-	-	-	-
青森県	-	-	-	-	-	-	-	-	-	-	-	-	-	8	-	-	-	-
岩手県	-	-	-	-	-	-	-	-	-	-	-	-	1	17	-	-	-	-
宮城県	-	-	-	-	-	-	-	-	-	-	-	-	1	55	-	-	-	-
秋田県	-	-	-	-	-	-	-	-	-	-	-	-	-	11	-	-	-	-
山形県	-	-	-	-	-	-	-	-	-	-	-	-	6	22	-	-	-	-
福島県	-	-	-	-	-	-	-	-	-	-	-	-	1	30	-	-	-	-
茨城県	-	2	-	-	-	-	-	-	-	-	-	-	3	45	-	-	-	-
栃木県	-	-	-	-	-	-	-	-	-	-	-	-	2	38	-	-	-	-
群馬県	-	-	-	-	-	-	-	-	-	-	-	-	1	62	-	-	-	-
埼玉県	-	2	-	-	-	-	-	-	-	-	-	-	2	79	-	1	-	-
千葉県	-	2	-	-	-	-	-	-	-	-	-	-	1	2	76	-	1	-
東京都	1	13	-	-	-	-	-	-	-	-	-	-	4	134	2	5	-	-
神奈川県	-	5	-	-	-	-	-	-	-	-	-	-	1	98	-	-	-	-
新潟県	-	-	-	-	-	-	-	-	-	-	-	-	-	29	-	-	-	-
富山県	-	-	-	-	-	-	-	-	-	-	-	-	2	39	-	-	-	-
石川県	-	-	-	-	-	-	-	-	-	-	-	-	3	27	-	-	-	-
福井県	-	-	-	-	-	-	-	-	-	-	-	-	-	6	-	-	-	-
山梨県	-	1	-	-	-	-	-	-	-	-	-	-	2	17	-	-	-	-
長野県	-	-	-	-	-	-	-	-	-	-	-	-	2	48	-	1	-	-
岐阜県	-	-	-	-	-	-	-	-	-	-	-	-	3	44	-	-	-	-
静岡県	-	2	-	-	-	-	-	-	-	-	-	-	1	57	-	-	-	-
愛知県	-	1	-	-	-	-	-	-	-	-	-	-	2	116	-	-	-	-
三重県	-	-	-	-	-	-	-	-	-	-	-	-	1	21	-	-	-	-
滋賀県	-	-	-	-	-	-	-	-	-	-	-	-	-	18	-	-	-	-
京都府	-	2	-	-	-	-	-	-	-	-	-	-	1	32	-	-	-	-
大阪府	-	3	-	-	-	-	-	-	-	-	-	-	4	87	-	-	-	-
兵庫県	-	2	-	-	-	-	-	-	-	-	-	-	8	67	-	-	-	-
奈良県	-	1	-	-	-	-	-	-	-	-	-	-	-	16	-	-	-	-
和歌山県	-	-	-	-	-	-	-	-	-	-	-	-	1	10	-	-	-	-
鳥取県	-	1	-	-	-	-	-	-	-	-	-	-	-	9	-	-	-	-
島根県	-	1	-	-	-	-	-	-	-	-	-	-	1	5	-	-	-	-
岡山県	-	-	-	-	-	-	-	-	-	-	-	-	1	42	-	-	-	-
広島県	-	-	-	-	-	-	-	-	-	-	-	-	1	38	-	-	-	-
山口県	-	-	-	-	-	-	-	-	-	-	-	-	1	14	-	-	-	-
徳島県	-	1	-	-	-	-	-	-	-	-	-	-	1	9	-	-	-	-
香川県	-	-	-	-	-	-	-	-	-	-	-	-	-	9	-	-	-	-
愛媛県	-	1	-	-	-	-	-	-	-	-	-	-	-	9	-	1	-	-
高知県	-	1	-	-	-	-	-	-	-	-	-	-	-	6	-	-	-	-
福岡県	-	1	-	-	-	1	-	-	-	-	-	-	4	54	-	-	-	-
佐賀県	-	-	-	-	-	-	-	-	-	-	-	-	1	7	-	-	-	-
長崎県	-	-	-	-	-	-	-	-	-	-	-	-	-	23	-	-	-	-
熊本県	-	-	-	-	-	-	-	-	-	-	-	-	1	32	-	-	-	-
大分県	-	-	-	-	-	-	-	-	-	-	-	-	-	12	-	-	-	-
宮崎県	-	-	-	-	-	-	-	-	-	-	-	-	1	7	-	-	-	-
鹿児島県	-	-	-	-	-	-	-	-	-	-	-	-	1	13	-	-	-	-
沖縄県	-	-	-	-	-	-	-	-	-	-	-	-	-	21	-	4	-	-

*E型肝炎及びA型肝炎を除く。

**2014年9月19日より届出対象疾患となりました。

***急性灰白髄炎を除く。2018年5月1日より届出対象疾患となりました。

****ウエストナイル脳炎、西部ウマ脳炎、ダニ媒介脳炎、東部ウマ脳炎、日本脳炎、ベネズエラウマ脳炎及びリフトバレー熱を除く。

報告数・累積報告数, 疾病・都道府県別

2019年第37週

	アメルバ赤痢		ウイルス性肝炎*		カリバネム耐性 腸内細菌科細菌感染症**		急性弛緩性 麻痺***		急性脳炎****		クリプト スポリジウム症		クロイツフェルト ・ヤコブ病		劇症型溶血性 レンサ球菌感染症		後天性免疫不全 症候群	
	報告数	累積	報告数	累積	報告数	累積	報告数	累積	報告数	累積	報告数	累積	報告数	累積	報告数	累積	報告数	累積
総 数	16	625	6	237	35	1512	1	56	9	649	1	15	-	134	4	666	12	830
北海道	-	9	-	4	1	37	-	1	-	18	-	5	-	5	-	25	-	29
青森県	-	5	-	1	-	31	-	-	-	2	1	2	-	1	-	6	-	2
岩手県	-	2	-	-	-	1	-	-	-	8	-	-	-	-	-	5	-	-
宮城県	1	11	-	7	-	20	-	-	-	3	-	-	-	-	-	19	2	11
秋田県	-	4	-	-	-	12	-	-	-	4	-	-	-	1	-	3	-	-
山形県	1	7	-	-	-	10	-	-	-	-	-	-	-	-	-	5	-	3
福島県	2	11	-	2	1	49	-	6	-	1	-	-	-	4	-	4	-	6
茨城県	-	4	-	-	-	44	-	2	-	28	-	-	-	3	-	13	-	5
栃木県	-	9	-	7	1	22	-	5	-	8	-	-	-	1	-	8	-	5
群馬県	-	3	-	6	2	20	-	-	-	8	-	-	-	2	-	6	-	11
埼玉県	-	26	-	2	3	54	-	3	1	43	-	-	-	5	-	24	1	32
千葉県	1	38	-	9	2	38	-	1	1	63	-	-	-	4	-	27	1	31
東京都	2	121	1	70	5	143	1	4	-	57	-	4	-	13	-	89	2	272
神奈川県	2	60	2	16	3	133	-	3	-	39	-	-	-	10	1	53	1	50
新潟県	-	5	-	6	-	29	-	1	-	9	-	-	-	4	-	9	-	5
富山県	-	4	-	1	-	8	-	1	-	2	-	-	-	-	-	11	-	6
石川県	1	3	-	4	-	14	-	-	-	5	-	-	-	-	-	9	-	1
福井県	-	3	-	2	1	7	-	-	-	5	-	-	-	2	-	5	-	-
山梨県	-	1	-	3	-	6	-	-	-	5	-	-	-	3	-	3	-	3
長野県	-	8	-	2	1	26	-	2	1	25	-	-	-	3	-	8	-	8
岐阜県	1	9	-	-	1	18	-	1	-	2	-	-	-	2	-	11	-	8
静岡県	-	8	-	3	-	26	-	-	-	25	-	-	-	7	-	23	-	12
愛知県	2	36	-	5	1	107	-	6	-	51	-	-	-	5	-	40	1	64
三重県	-	12	-	3	1	28	-	1	-	5	-	-	-	-	-	11	1	6
滋賀県	-	7	-	2	-	3	-	-	-	1	-	-	-	2	-	8	1	10
京都府	-	11	1	3	-	34	-	3	-	7	-	-	-	3	-	9	-	14
大阪府	-	53	1	13	1	131	-	3	-	18	-	1	-	8	1	44	1	84
兵庫県	-	25	-	6	3	59	-	-	2	32	-	1	-	5	-	41	-	20
奈良県	-	9	-	1	1	25	-	-	-	8	-	-	-	3	-	7	-	4
和歌山県	-	4	-	6	-	14	-	-	-	3	-	-	-	1	-	9	-	1
鳥取県	-	6	-	1	1	19	-	-	-	5	-	-	-	2	-	4	-	4
島根県	-	5	-	-	-	34	-	-	-	9	-	-	-	-	-	4	-	2
岡山県	-	11	-	9	-	22	-	2	1	14	-	-	-	4	1	6	-	6
広島県	-	14	-	9	3	49	-	-	-	21	-	-	-	4	-	17	-	12
山口県	-	6	1	2	1	18	-	2	-	17	-	-	-	3	-	7	-	2
徳島県	-	6	-	2	1	4	-	-	-	1	-	-	-	1	-	3	-	2
香川県	-	8	-	3	-	8	-	1	-	2	-	-	-	2	-	9	-	5
愛媛県	1	5	-	4	-	12	-	-	-	1	-	-	-	3	-	13	-	2
高知県	-	3	-	1	-	14	-	1	-	2	-	-	-	1	-	2	-	1
福岡県	1	21	-	11	1	78	-	3	-	22	-	-	-	6	1	23	-	46
佐賀県	-	3	-	1	-	3	-	-	-	3	-	-	-	2	-	4	-	5
長崎県	-	7	-	1	-	35	-	-	-	9	-	-	-	1	-	4	-	5
熊本県	-	6	-	2	-	10	-	-	-	2	-	-	-	3	-	6	-	5
大分県	1	5	-	-	-	11	-	-	-	18	-	1	-	-	-	6	-	8
宮崎県	-	3	-	3	-	12	-	1	-	3	-	1	-	-	-	9	-	2
鹿児島県	-	5	-	3	-	19	-	3	3	22	-	-	-	3	-	5	1	8
沖縄県	-	3	-	1	-	15	-	-	-	13	-	-	-	2	-	9	-	12

*2013年4月1日より届出対象疾患となりました。
 **2014年9月19日より届出対象疾患となりました。

報告数・累積報告数, 疾病・都道府県別

2019年第37週

	ジアルジア症		侵襲性インフルエンザ菌感染症*		侵襲性髄膜炎菌感染症*		侵襲性肺炎球菌感染症*		水痘** (入院例に限る)		先天性風しん症候群		梅毒		播種性 クリプトコックス症**		破傷風	
	報告数	累積	報告数	累積	報告数	累積	報告数	累積	報告数	累積	報告数	累積	報告数	累積	報告数	累積	報告数	累積
総数	-	33	1	412	1	34	16	2376	4	342	-	3	82	4713	2	105	2	94
北海道	-	3	-	20	-	-	1	86	1	12	-	-	3	104	-	1	-	5
青森県	-	-	-	2	-	-	-	12	-	1	-	-	-	23	-	-	-	2
岩手県	-	-	-	1	-	-	-	14	-	1	-	-	-	19	-	-	-	-
宮城県	-	-	-	6	-	-	1	39	1	8	-	-	-	58	-	1	-	2
秋田県	-	-	-	2	-	-	-	13	-	8	-	-	-	16	-	-	-	2
山形県	-	-	-	2	-	-	1	23	-	1	-	-	-	18	-	-	1	4
福島県	-	-	-	3	-	-	-	26	-	3	-	-	-	62	-	-	-	1
茨城県	-	1	-	3	-	-	-	36	-	8	-	-	1	75	-	3	-	4
栃木県	-	-	-	2	-	1	-	29	-	2	-	-	1	43	-	4	-	3
群馬県	-	-	-	-	-	-	-	23	-	2	-	-	2	59	-	2	-	2
埼玉県	-	-	-	13	-	-	-	94	-	11	-	1	2	160	-	5	-	3
千葉県	-	-	-	21	1	1	1	98	-	20	-	-	2	102	-	3	-	7
東京都	-	5	-	62	-	2	-	273	2	52	-	1	26	1219	-	8	-	5
神奈川県	-	2	-	28	-	4	3	143	-	30	-	-	4	199	1	9	-	3
新潟県	-	-	-	8	-	-	1	49	-	1	-	-	-	34	-	4	-	1
富山県	-	-	-	5	-	-	1	26	-	8	-	-	-	18	-	1	-	1
石川県	-	1	-	4	-	-	-	21	-	4	-	-	-	7	1	1	-	-
福井県	-	-	-	2	-	1	-	19	-	5	-	-	-	8	-	-	-	-
山梨県	-	-	-	1	-	-	-	9	-	2	-	-	-	5	-	-	-	1
長野県	-	2	-	6	-	-	-	25	-	4	-	-	4	50	-	2	-	3
岐阜県	-	2	-	6	-	1	-	46	-	7	-	-	3	58	-	1	-	5
静岡県	-	-	-	16	-	-	1	65	-	10	-	-	2	80	-	3	-	3
愛知県	-	1	-	28	-	8	-	166	-	16	-	-	1	247	-	10	-	3
三重県	-	1	-	9	-	2	-	31	-	3	-	-	-	47	-	2	-	-
滋賀県	-	-	-	8	-	-	-	20	-	-	-	-	-	27	-	1	-	-
京都府	-	2	-	11	-	1	-	71	-	9	-	-	2	75	-	1	-	-
大阪府	-	5	-	33	-	6	1	191	-	16	-	1	9	753	-	4	-	2
兵庫県	-	-	1	14	-	2	1	129	-	14	-	-	1	211	-	4	-	1
奈良県	-	1	-	3	-	1	-	20	-	6	-	-	4	49	-	2	-	1
和歌山県	-	-	-	6	-	1	-	12	-	2	-	-	1	12	-	1	-	-
鳥取県	-	1	-	1	-	-	-	14	-	1	-	-	-	11	-	2	-	2
島根県	-	-	-	4	-	-	-	23	-	1	-	-	-	8	-	1	-	1
岡山県	-	-	-	4	-	-	-	30	-	7	-	-	1	130	-	-	-	2
広島県	-	3	-	2	-	1	-	49	-	6	-	-	1	104	-	4	-	1
山口県	-	1	-	1	-	1	1	26	-	3	-	-	1	49	-	3	-	2
徳島県	-	-	-	4	-	-	-	5	-	3	-	-	1	20	-	3	-	-
香川県	-	-	-	5	-	-	-	30	-	4	-	-	-	32	-	2	-	2
愛媛県	-	-	-	3	-	-	-	6	-	3	-	-	-	47	-	-	-	2
高知県	-	-	-	2	-	-	-	15	-	-	-	-	1	17	-	-	-	1
福岡県	-	-	-	26	-	1	2	136	-	21	-	-	4	194	-	6	1	3
佐賀県	-	1	-	-	-	-	-	21	-	1	-	-	-	15	-	-	-	-
長崎県	-	1	-	4	-	-	-	40	-	9	-	-	-	26	-	7	-	-
熊本県	-	-	-	2	-	-	1	30	-	3	-	-	-	103	-	-	-	5
大分県	-	-	-	2	-	-	-	25	-	7	-	-	1	31	-	1	-	2
宮崎県	-	-	-	-	-	-	-	9	-	1	-	-	-	15	-	1	-	1
鹿児島県	-	-	-	8	-	-	-	22	-	5	-	-	4	41	-	1	-	4
沖縄県	-	-	-	19	-	-	-	86	-	1	-	-	-	32	-	1	-	2

*2018年1月1日より届出対象疾患となりました。
 **2014年9月19日より届出対象疾患となりました。

報告数・累積報告数, 疾病・都道府県別

2019年第37週

	バンコマイシン耐性 黄色ブドウ球菌感染症		バンコマイシン耐性 腸球菌感染症		百日咳*		風しん		麻しん		薬剤耐性アシネト バクテラ-感染症**	
	報告数	累積	報告数	累積	報告数	累積	報告数	累積	報告数	累積	報告数	累積
総 数	-	-	2	54	264	12310	10	2190	2	685	-	23
北海道	-	-	-	-	5	298	-	31	-	4	-	5
青森県	-	-	-	4	2	30	-	-	-	-	-	-
岩手県	-	-	-	-	-	18	-	1	-	1	-	-
宮城県	-	-	-	-	1	87	1	3	-	4	-	-
秋田県	-	-	-	-	3	132	-	3	-	-	-	-
山形県	-	-	-	-	3	136	-	3	-	-	-	-
福島県	-	-	-	-	4	227	-	16	-	2	-	-
茨城県	-	-	-	-	6	333	-	19	-	17	-	-
栃木県	-	-	-	-	-	54	-	11	-	3	-	-
群馬県	-	-	-	1	5	235	-	6	-	-	-	1
埼玉県	-	-	-	2	3	559	-	189	1	31	-	1
千葉県	-	-	-	1	10	723	2	195	-	24	-	1
東京都	-	-	1	6	16	1019	3	825	-	105	-	2
神奈川県	-	-	-	2	10	393	3	274	1	80	-	-
新潟県	-	-	-	-	17	292	-	2	-	2	-	-
富山県	-	-	-	-	5	231	-	4	-	3	-	-
石川県	-	-	-	1	5	171	-	4	-	-	-	-
福井県	-	-	-	-	1	119	-	15	-	-	-	-
山梨県	-	-	-	-	-	64	-	7	-	2	-	-
長野県	-	-	-	-	6	178	-	12	-	3	-	-
岐阜県	-	-	-	-	1	91	-	3	-	7	-	-
静岡県	-	-	-	5	15	614	-	16	-	8	-	1
愛知県	-	-	-	-	17	495	-	51	-	40	-	1
三重県	-	-	-	-	9	248	-	20	-	55	-	-
滋賀県	-	-	1	1	4	104	-	7	-	9	-	-
京都府	-	-	-	2	4	205	-	25	-	8	-	-
大阪府	-	-	-	20	10	656	-	126	-	148	-	3
兵庫県	-	-	-	1	18	578	-	47	-	47	-	1
奈良県	-	-	-	3	-	31	-	15	-	9	-	-
和歌山県	-	-	-	-	4	256	-	3	-	9	-	1
鳥取県	-	-	-	-	-	26	-	1	-	2	-	-
島根県	-	-	-	-	-	27	-	30	-	3	-	-
岡山県	-	-	-	2	17	314	-	3	-	-	-	-
広島県	-	-	-	-	3	197	-	28	-	26	-	-
山口県	-	-	-	-	-	298	-	18	-	-	-	1
徳島県	-	-	-	-	2	49	-	1	-	-	-	-
香川県	-	-	-	-	-	193	-	5	-	-	-	-
愛媛県	-	-	-	1	15	222	-	6	-	-	-	-
高知県	-	-	-	-	-	125	-	-	-	-	-	-
福岡県	-	-	-	-	17	777	-	83	-	11	-	-
佐賀県	-	-	-	-	2	78	-	32	-	13	-	-
長崎県	-	-	-	-	-	35	-	14	-	-	-	5
熊本県	-	-	-	-	5	296	1	7	-	2	-	-
大分県	-	-	-	-	11	169	-	11	-	1	-	-
宮崎県	-	-	-	-	1	216	-	1	-	1	-	-
鹿児島県	-	-	-	1	7	643	-	2	-	1	-	-
沖縄県	-	-	-	1	-	68	-	15	-	4	-	-

注) 百日咳は2018年1月1日より全数把握対象疾患に変更となりました。

*鳥インフルエンザ及び新型インフルエンザ等感染症を除く。

**2018年第9週より定点当たり報告数の表示が開始されました。

報告数・定点当たり報告数、疾病・都道府県別

2019年第37週

	インフルエンザ*		RSウイルス感染症**		咽頭結膜熱		A群溶血性レンサ球菌咽頭炎		感染性胃腸炎		水痘		手足口病		伝染性紅斑		突発性発しん	
	報告数	定点当り	報告数	定点当り	報告数	定点当り	報告数	定点当り	報告数	定点当り	報告数	定点当り	報告数	定点当り	報告数	定点当り	報告数	定点当り
総数	5738	1.17	10846	3.45	1502	0.48	4903	1.56	10252	3.26	604	0.19	8858	2.82	2114	0.67	1378	0.44
北海道	28	0.13	245	1.78	26	0.19	238	1.72	184	1.33	19	0.14	1045	7.57	68	0.49	41	0.30
青森県	2	0.03	78	1.86	7	0.17	16	0.38	73	1.74	9	0.21	90	2.14	12	0.29	13	0.31
岩手県	52	0.80	104	2.60	5	0.13	101	2.53	98	2.45	3	0.08	161	4.03	17	0.43	12	0.30
宮城県	54	0.57	118	2.03	20	0.34	133	2.29	149	2.57	12	0.21	305	5.26	26	0.45	33	0.57
秋田県	7	0.13	106	3.12	4	0.12	16	0.47	73	2.15	3	0.09	76	2.24	2	0.06	6	0.18
山形県	10	0.22	187	6.23	8	0.27	91	3.03	74	2.47	7	0.23	250	8.33	2	0.07	15	0.50
福島県	38	0.46	298	5.96	27	0.54	81	1.62	79	1.58	6	0.12	206	4.12	33	0.66	27	0.54
茨城県	34	0.28	164	2.19	25	0.33	101	1.35	175	2.33	12	0.16	161	2.15	40	0.53	16	0.21
栃木県	3	0.04	146	3.04	19	0.40	53	1.10	74	1.54	8	0.17	90	1.88	20	0.42	30	0.63
群馬県	44	0.50	209	3.87	11	0.20	61	1.13	165	3.06	7	0.13	192	3.56	30	0.56	23	0.43
埼玉県	196	0.79	428	2.74	69	0.44	296	1.90	592	3.79	33	0.21	498	3.19	127	0.81	81	0.52
千葉県	195	0.94	230	1.76	29	0.22	240	1.83	343	2.62	22	0.17	284	2.17	62	0.47	65	0.50
東京都	387	0.95	646	2.51	97	0.38	350	1.36	900	3.50	45	0.18	681	2.65	57	0.22	116	0.45
神奈川県	126	0.36	407	1.83	91	0.41	282	1.26	578	2.59	45	0.20	598	2.68	54	0.24	111	0.50
新潟県	33	0.37	304	5.33	34	0.60	220	3.86	122	2.14	16	0.28	358	6.28	14	0.25	30	0.53
富山県	9	0.19	102	3.52	12	0.41	27	0.93	98	3.38	1	0.03	64	2.21	33	1.14	16	0.55
石川県	58	1.21	100	3.45	11	0.38	78	2.69	133	4.59	9	0.31	63	2.17	18	0.62	11	0.38
福井県	29	0.78	49	2.13	16	0.70	57	2.48	116	5.04	8	0.35	111	4.83	34	1.48	12	0.52
山梨県	40	0.98	52	2.17	7	0.29	9	0.38	62	2.58	1	0.04	88	3.67	6	0.25	3	0.13
長野県	9	0.10	95	1.76	10	0.19	52	0.96	168	3.11	8	0.15	400	7.41	55	1.02	21	0.39
岐阜県	23	0.27	110	2.08	16	0.30	39	0.74	99	1.87	7	0.13	66	1.25	40	0.75	14	0.26
静岡県	55	0.40	296	3.33	66	0.74	135	1.52	338	3.80	6	0.07	244	2.74	35	0.39	33	0.37
愛知県	158	0.81	429	2.36	53	0.29	253	1.39	506	2.78	28	0.15	299	1.64	180	0.99	59	0.32
三重県	31	0.44	155	3.52	16	0.36	51	1.16	171	3.89	6	0.14	119	2.70	28	0.64	21	0.48
滋賀県	9	0.17	83	2.68	9	0.29	19	0.61	87	2.81	11	0.35	46	1.48	47	1.52	13	0.42
京都府	82	0.65	166	2.16	34	0.44	94	1.22	191	2.48	14	0.18	100	1.30	55	0.71	21	0.27
大阪府	105	0.35	889	4.54	117	0.60	378	1.93	764	3.90	60	0.31	260	1.33	160	0.82	75	0.38
兵庫県	96	0.48	596	4.62	65	0.50	140	1.09	559	4.33	21	0.16	299	2.32	142	1.10	47	0.36
奈良県	10	0.18	202	5.94	13	0.38	44	1.29	122	3.59	11	0.32	52	1.53	14	0.41	19	0.56
和歌山県	15	0.31	46	1.53	18	0.60	25	0.83	90	3.00	3	0.10	60	2.00	34	1.13	9	0.30
鳥取県	10	0.33	75	3.95	14	0.74	70	3.68	59	3.11	4	0.21	42	2.21	20	1.05	7	0.37
島根県	3	0.08	116	5.04	10	0.43	24	1.04	116	5.04	5	0.22	34	1.48	10	0.43	12	0.52
岡山県	8	0.10	167	3.09	37	0.69	44	0.81	190	3.52	9	0.17	157	2.91	30	0.56	19	0.35
広島県	18	0.16	338	4.69	43	0.60	54	0.75	267	3.71	12	0.17	93	1.29	23	0.32	28	0.39
山口県	38	0.57	234	5.09	10	0.22	57	1.24	149	3.24	7	0.15	190	4.13	21	0.46	27	0.59
徳島県	-	-	154	6.70	9	0.39	4	0.17	33	1.43	4	0.17	43	1.87	12	0.52	4	0.17
香川県	31	0.66	149	5.32	13	0.46	26	0.93	121	4.32	9	0.32	94	3.36	35	1.25	16	0.57
愛媛県	41	0.67	265	7.16	22	0.59	65	1.76	178	4.81	2	0.05	46	1.24	24	0.65	21	0.57
高知県	23	0.48	123	4.10	30	1.00	58	1.93	63	2.10	10	0.33	46	1.53	17	0.57	12	0.40
福岡県	238	1.20	724	6.03	82	0.68	405	3.38	584	4.87	32	0.27	337	2.81	215	1.79	73	0.61
佐賀県	61	1.56	200	8.70	29	1.26	29	1.26	25	1.09	7	0.30	19	0.83	25	1.09	10	0.43
長崎県	182	2.60	276	6.27	17	0.39	61	1.39	72	1.64	9	0.20	89	2.02	68	1.55	23	0.52
熊本県	7	0.09	280	5.60	21	0.42	76	1.52	320	6.40	7	0.14	115	2.30	23	0.46	39	0.78
大分県	91	1.57	132	3.67	28	0.78	44	1.22	322	8.94	23	0.64	68	1.89	42	1.17	29	0.81
宮崎県	58	0.98	303	8.42	63	1.75	79	2.19	225	6.25	4	0.11	38	1.06	28	0.78	26	0.72
鹿児島県	96	1.04	256	4.74	61	1.13	107	1.98	283	5.24	10	0.19	92	1.70	66	1.22	23	0.43
沖縄県	2895	50.79	14	0.41	78	2.29	20	0.59	62	1.82	9	0.26	89	2.62	10	0.29	16	0.47

*髄膜炎菌、肺炎球菌、インフルエンザ菌を原因として同定された場合を除く。
 **オウム病を除く。
 ***病原体がロタウイルスであるものに限る。2013年10月14日より届出対象疾患となりました。

報告数・定点当り報告数, 疾病・都道府県別

2019年第37週

	ヘルパンギーナ		流行性耳下腺炎		急性出血性結膜炎		流行性角結膜炎		細菌性髄膜炎*		無菌性髄膜炎		マイコプラズマ肺炎		クラミジア肺炎**		感染性胃腸炎(ロタウイルス)***	
	報告数	定点当り	報告数	定点当り	報告数	定点当り	報告数	定点当り	報告数	定点当り	報告数	定点当り	報告数	定点当り	報告数	定点当り	報告数	定点当り
総数	3818	1.21	304	0.10	6	0.01	561	0.81	6	0.01	25	0.05	130	0.27	2	0.00	7	0.01
北海道	264	1.91	4	0.03	-	-	12	0.41	-	-	-	-	18	0.78	-	-	-	-
青森県	33	0.79	7	0.17	-	-	2	0.18	-	-	-	-	4	0.67	-	-	-	-
岩手県	86	2.15	3	0.08	-	-	7	0.50	-	-	-	-	3	0.16	-	-	-	-
宮城県	63	1.09	4	0.07	-	-	7	0.58	-	-	-	-	1	0.08	-	-	-	-
秋田県	25	0.74	-	-	-	-	3	0.43	-	-	-	-	4	0.50	-	-	-	-
山形県	63	2.10	2	0.07	-	-	2	0.25	-	-	-	-	2	0.20	-	-	-	-
福島県	80	1.60	1	0.02	1	0.08	12	0.92	-	-	-	-	1	0.14	-	-	1	0.14
茨城県	76	1.01	9	0.12	-	-	26	1.53	-	-	-	-	6	0.50	-	-	-	-
栃木県	25	0.52	1	0.02	-	-	6	0.50	-	-	-	-	-	-	-	-	-	-
群馬県	65	1.20	2	0.04	-	-	14	0.93	-	-	-	-	4	0.44	-	-	-	-
埼玉県	188	1.21	18	0.12	-	-	30	0.79	-	-	2	0.18	2	0.18	-	-	-	-
千葉県	132	1.01	12	0.09	1	0.03	23	0.70	-	-	-	-	5	0.56	-	-	1	0.11
東京都	438	1.70	17	0.07	1	0.03	14	0.37	-	-	1	0.04	12	0.48	1	0.04	-	-
神奈川県	179	0.80	16	0.07	1	0.02	58	1.21	-	-	2	0.18	2	0.18	-	-	1	0.09
新潟県	146	2.56	9	0.16	1	0.10	5	0.50	-	-	1	0.08	1	0.08	-	-	1	0.08
富山県	35	1.21	-	-	-	-	-	-	-	-	1	0.20	-	-	-	-	-	-
石川県	17	0.59	-	-	-	-	7	1.00	-	-	-	-	6	1.20	-	-	1	0.20
福井県	15	0.65	-	-	-	-	2	0.67	-	-	-	-	-	-	-	-	-	-
山梨県	11	0.46	2	0.08	-	-	10	1.11	-	-	-	-	2	0.20	-	-	-	-
長野県	133	2.46	3	0.06	-	-	7	0.64	-	-	1	0.09	2	0.18	-	-	-	-
岐阜県	22	0.42	2	0.04	-	-	2	0.18	-	-	-	-	4	0.80	-	-	-	-
静岡県	58	0.65	8	0.09	-	-	38	1.73	-	-	-	-	2	0.20	-	-	-	-
愛知県	122	0.67	9	0.05	-	-	20	0.57	1	0.07	-	-	1	0.07	-	-	-	-
三重県	30	0.68	3	0.07	-	-	2	0.17	-	-	1	0.11	-	-	-	-	-	-
滋賀県	64	2.06	1	0.03	-	-	2	0.25	1	0.14	-	-	1	0.14	-	-	-	-
京都府	54	0.70	6	0.08	-	-	9	0.50	-	-	-	-	4	0.57	-	-	-	-
大阪府	203	1.04	15	0.08	-	-	20	0.38	-	-	1	0.06	2	0.13	-	-	1	0.06
兵庫県	71	0.55	6	0.05	-	-	28	0.80	-	-	4	0.29	4	0.29	-	-	-	-
奈良県	32	0.94	2	0.06	-	-	10	1.00	-	-	-	-	3	0.50	-	-	-	-
和歌山県	15	0.50	2	0.07	-	-	1	0.25	-	-	-	-	3	0.27	-	-	-	-
鳥取県	17	0.89	2	0.11	-	-	8	1.60	-	-	-	-	-	-	-	-	-	-
島根県	3	0.13	1	0.04	-	-	2	0.67	-	-	4	0.50	1	0.13	-	-	-	-
岡山県	40	0.74	3	0.06	-	-	7	0.58	1	0.20	1	0.20	2	0.40	-	-	-	-
広島県	67	0.93	13	0.18	-	-	16	0.84	-	-	-	-	2	0.10	-	-	-	-
山口県	57	1.24	3	0.07	-	-	8	0.89	-	-	-	-	2	0.22	-	-	-	-
徳島県	13	0.57	-	-	-	-	2	0.50	-	-	-	-	1	0.14	-	-	-	-
香川県	23	0.82	3	0.11	-	-	2	0.40	-	-	-	-	2	0.40	-	-	1	0.20
愛媛県	36	0.97	31	0.84	-	-	10	1.25	-	-	-	-	3	0.50	-	-	-	-
高知県	34	1.13	1	0.03	-	-	1	0.33	-	-	1	0.13	4	0.50	-	-	-	-
福岡県	188	1.57	34	0.28	1	0.04	27	1.04	2	0.13	1	0.07	-	-	1	0.07	-	-
佐賀県	31	1.35	1	0.04	-	-	3	0.75	1	0.17	-	-	2	0.33	-	-	-	-
長崎県	74	1.68	4	0.09	-	-	7	0.88	-	-	1	0.08	8	0.67	-	-	-	-
熊本県	126	2.52	25	0.50	-	-	30	3.33	-	-	1	0.07	-	-	-	-	-	-
大分県	126	3.50	5	0.14	-	-	2	0.40	-	-	-	-	-	-	-	-	-	-
宮崎県	94	2.61	1	0.03	-	-	17	2.83	-	-	-	-	-	-	-	-	-	-
鹿児島県	136	2.52	11	0.20	-	-	13	1.86	-	-	-	-	-	-	-	-	-	-
沖縄県	8	0.24	2	0.06	-	-	27	3.00	-	-	2	0.29	4	0.57	-	-	-	-

報告数・疾病・都道府県別
 2019年第37週

	インフルエンザ (入院患者)
	報告数
総 数	111
北海道	-
青森県	-
岩手県	1
宮城県	-
秋田県	-
山形県	2
福島県	-
茨城県	-
栃木県	1
群馬県	5
埼玉県	-
千葉県	2
東京都	2
神奈川県	1
新潟県	1
富山県	1
石川県	2
福井県	-
山梨県	1
長野県	-
岐阜県	-
静岡県	-
愛知県	3
三重県	-
滋賀県	-
京都府	-
大阪府	2
兵庫県	2
奈良県	-
和歌山県	-
鳥取県	-
島根県	-
岡山県	3
広島県	-
山口県	-
徳島県	-
香川県	-
愛媛県	1
高知県	-
福岡県	-
佐賀県	3
長崎県	2
熊本県	-
大分県	5
宮崎県	-
鹿児島県	-
沖縄県	71

獣医師が届出を行う感染症と対象動物

注)2017年第16週より報告数は頭数を示しています〔鳥インフルエンザ(H5N1又はH7N9)の鳥類を除く〕。

報告数・累積報告数, 疾病・都道府県別

2019年第37週

	エボラ出血熱		マールブルグ病		ペスト		重症急性呼吸器症候群(SARS)						細菌性赤痢		ウエストナイル熱		エキノコックス症	
	サル		サル		プレーリードッグ	イタチアナグマ		タヌキ		ハクビシン		サル		鳥類		犬		
	報告数	累積	報告数	累積	報告数	累積	報告数	累積	報告数	累積	報告数	累積	報告数	累積	報告数	累積	報告数	累積
総 数	-	-	-	-	-	-	-	-	-	-	-	-	5	-	-	-	2	
北海道	-	-	-	-	-	-	-	-	-	-	-	-	-	-	-	-	2	
青森県	-	-	-	-	-	-	-	-	-	-	-	-	-	-	-	-	-	
岩手県	-	-	-	-	-	-	-	-	-	-	-	-	-	-	-	-	-	
宮城県	-	-	-	-	-	-	-	-	-	-	-	-	-	-	-	-	-	
秋田県	-	-	-	-	-	-	-	-	-	-	-	-	-	-	-	-	-	
山形県	-	-	-	-	-	-	-	-	-	-	-	-	-	-	-	-	-	
福島県	-	-	-	-	-	-	-	-	-	-	-	-	-	-	-	-	-	
茨城県	-	-	-	-	-	-	-	-	-	-	-	-	-	-	-	-	-	
栃木県	-	-	-	-	-	-	-	-	-	-	-	-	-	-	-	-	-	
群馬県	-	-	-	-	-	-	-	-	-	-	-	-	-	-	-	-	-	
埼玉県	-	-	-	-	-	-	-	-	-	-	-	-	-	-	-	-	-	
千葉県	-	-	-	-	-	-	-	-	-	-	-	-	-	-	-	-	-	
東京都	-	-	-	-	-	-	-	-	-	-	-	-	-	-	-	-	-	
神奈川県	-	-	-	-	-	-	-	-	-	-	-	1	-	-	-	-	-	
新潟県	-	-	-	-	-	-	-	-	-	-	-	-	-	-	-	-	-	
富山県	-	-	-	-	-	-	-	-	-	-	-	-	-	-	-	-	-	
石川県	-	-	-	-	-	-	-	-	-	-	-	-	-	-	-	-	-	
福井県	-	-	-	-	-	-	-	-	-	-	-	-	-	-	-	-	-	
山梨県	-	-	-	-	-	-	-	-	-	-	-	-	-	-	-	-	-	
長野県	-	-	-	-	-	-	-	-	-	-	-	-	-	-	-	-	-	
岐阜県	-	-	-	-	-	-	-	-	-	-	-	-	-	-	-	-	-	
静岡県	-	-	-	-	-	-	-	-	-	-	-	-	-	-	-	-	-	
愛知県	-	-	-	-	-	-	-	-	-	-	-	-	-	-	-	-	-	
三重県	-	-	-	-	-	-	-	-	-	-	-	-	-	-	-	-	-	
滋賀県	-	-	-	-	-	-	-	-	-	-	-	-	-	-	-	-	-	
京都府	-	-	-	-	-	-	-	-	-	-	-	-	-	-	-	-	-	
大阪府	-	-	-	-	-	-	-	-	-	-	-	-	-	-	-	-	-	
兵庫県	-	-	-	-	-	-	-	-	-	-	-	-	-	-	-	-	-	
奈良県	-	-	-	-	-	-	-	-	-	-	-	-	-	-	-	-	-	
和歌山県	-	-	-	-	-	-	-	-	-	-	-	4	-	-	-	-	-	
鳥取県	-	-	-	-	-	-	-	-	-	-	-	-	-	-	-	-	-	
島根県	-	-	-	-	-	-	-	-	-	-	-	-	-	-	-	-	-	
岡山県	-	-	-	-	-	-	-	-	-	-	-	-	-	-	-	-	-	
広島県	-	-	-	-	-	-	-	-	-	-	-	-	-	-	-	-	-	
山口県	-	-	-	-	-	-	-	-	-	-	-	-	-	-	-	-	-	
徳島県	-	-	-	-	-	-	-	-	-	-	-	-	-	-	-	-	-	
香川県	-	-	-	-	-	-	-	-	-	-	-	-	-	-	-	-	-	
愛媛県	-	-	-	-	-	-	-	-	-	-	-	-	-	-	-	-	-	
高知県	-	-	-	-	-	-	-	-	-	-	-	-	-	-	-	-	-	
福岡県	-	-	-	-	-	-	-	-	-	-	-	-	-	-	-	-	-	
佐賀県	-	-	-	-	-	-	-	-	-	-	-	-	-	-	-	-	-	
長崎県	-	-	-	-	-	-	-	-	-	-	-	-	-	-	-	-	-	
熊本県	-	-	-	-	-	-	-	-	-	-	-	-	-	-	-	-	-	
大分県	-	-	-	-	-	-	-	-	-	-	-	-	-	-	-	-	-	
宮崎県	-	-	-	-	-	-	-	-	-	-	-	-	-	-	-	-	-	
鹿児島県	-	-	-	-	-	-	-	-	-	-	-	-	-	-	-	-	-	
沖縄県	-	-	-	-	-	-	-	-	-	-	-	-	-	-	-	-	-	

報告数・累積報告数, 疾病・都道府県別 2019年第37週

	結核		鳥インフルエンザ(H5N1又はH7N9)		中東呼吸器症候群(MERS)	
	サル		鳥類		ヒトコブラクダ	
	報告数	累積	報告数	累積	報告数	累積
総数	-	-	-	-	-	-
北海道	-	-	-	-	-	-
青森県	-	-	-	-	-	-
岩手県	-	-	-	-	-	-
宮城県	-	-	-	-	-	-
秋田県	-	-	-	-	-	-
山形県	-	-	-	-	-	-
福島県	-	-	-	-	-	-
茨城県	-	-	-	-	-	-
栃木県	-	-	-	-	-	-
群馬県	-	-	-	-	-	-
埼玉県	-	-	-	-	-	-
千葉県	-	-	-	-	-	-
東京都	-	-	-	-	-	-
神奈川県	-	-	-	-	-	-
新潟県	-	-	-	-	-	-
富山県	-	-	-	-	-	-
石川県	-	-	-	-	-	-
福井県	-	-	-	-	-	-
山梨県	-	-	-	-	-	-
長野県	-	-	-	-	-	-
岐阜県	-	-	-	-	-	-
静岡県	-	-	-	-	-	-
愛知県	-	-	-	-	-	-
三重県	-	-	-	-	-	-
滋賀県	-	-	-	-	-	-
京都府	-	-	-	-	-	-
大阪府	-	-	-	-	-	-
兵庫県	-	-	-	-	-	-
奈良県	-	-	-	-	-	-
和歌山県	-	-	-	-	-	-
鳥取県	-	-	-	-	-	-
島根県	-	-	-	-	-	-
岡山県	-	-	-	-	-	-
広島県	-	-	-	-	-	-
山口県	-	-	-	-	-	-
徳島県	-	-	-	-	-	-
香川県	-	-	-	-	-	-
愛媛県	-	-	-	-	-	-
高知県	-	-	-	-	-	-
福岡県	-	-	-	-	-	-
佐賀県	-	-	-	-	-	-
長崎県	-	-	-	-	-	-
熊本県	-	-	-	-	-	-
大分県	-	-	-	-	-	-
宮崎県	-	-	-	-	-	-
鹿児島県	-	-	-	-	-	-
沖縄県	-	-	-	-	-	-

感染症週報 第21巻 第37号 2019年9月30日発行
 発行：国立感染症研究所
 厚生労働省健康局結核感染症課
 事務局：国立感染症研究所感染症疫学センター
 〒162-8640東京都新宿区戸山1-23-1
 TEL：03-5285-1111
 FAX：03-5285-1129
 URL：<https://www.niid.go.jp/niid/ja/from-idsc.html>
 <国立感染症研究所 感染症疫学センター>
<https://www.mhlw.go.jp/>
 <厚生労働省>
<https://www.forth.go.jp/>
 <旅行者のための海外感染症情報(厚生労働省検疫所)>

本週報は、感染症法に基づくものであり、全国の医療従事者、定点医療機関、保健所、保健所設置市、特別区、都道府県、地方衛生研究所、検疫所の皆様のご協力を得て、国立感染症研究所感染症疫学センターにおいて編集したものです。

また、本週報は速報性を重視しておりますので、今後調査などの結果に応じて、若干の変更が生じることがありますが、その場合には週報上にて訂正させていただきます。

「感染症の話」及び「読者のコーナー」の回答欄の内容に関する責は、それぞれの執筆者及び回答者に属しますが、内容に関するご質問、ご意見については事務局でお受けいたします。

なお、週報の内容について、学術的研究、あるいは公衆衛生活動にかかわる業務以外の目的においては、無断転載を禁じます。