

マークをクリックするとそのページを見ることができます



発生動向総覧  
P.2-7

<第38週>インフルエンザの定点当たり報告数は過去5年間の同時期と比較してかなり多いが、沖縄県からの報告数が半分以上を占める / その他最新動向



注目すべき感染症

<今週は該当記事はありません>



感染症関連情報  
P.8

病原体情報 / 海外感染症情報 / その他



速報

<今週は該当記事はありません>



読者のコーナー

<今週は該当記事はありません>



グラフ総覧(第38週)

P.9-14



第38週のデータ

P.15-29



# 発生動向総覧

## <第38週コメント> 9月25日集計分

### ◆全数報告の感染症

注意: これは当該週に診断された報告症例の集計です。しかし、迅速に情報還元するために期日を決めて集計を行いますので、当該週に診断された症例の報告が集計の期日以降に届くこともあります。それらについては一部を除いて発生動向総覧では扱いませんが、翌週あるいはそれ以降に、巻末の表の累積数に加えられることになります。

※感染経路、感染原因、感染地域については、確定あるいは推定として記載されていたものを示します。

#### 1類感染症

報告なし

#### 2類感染症

結核311例

#### 3類感染症

細菌性赤痢1例 菌種: *S. sonnei* (D群) \_\_感染地域: 国内・国外不明

腸管出血性大腸菌感染症67例(有症者47例、うちHUS 1例)

感染地域: 国内54例、インド1例、国内・国外不明12例

国内の感染地域: 東京都10例、大阪府6例、兵庫県5例、青森県4例、神奈川県3例、北海道2例、埼玉県2例、愛知県2例、福岡県2例、岩手県1例、宮城県1例、山形県1例、千葉県1例、岐阜県1例、三重県1例、岡山県1例、香川県1例、長崎県1例、宮崎県1例、国内(都道府県不明)8例

年齢群: 1歳(2例)、3歳(2例)、5歳(1例)、6歳(1例)、7歳(4例)、9歳(2例)、10代(8例)、20代(15例)、30代(10例)、40代(9例)、50代(7例)、60代(3例)、70代(1例)、80代(2例)

血清型・毒素型: O157 VT1・VT2(25例)、O157 VT2(14例)、O26 VT1(6例)、O103 VT1(3例)、O145 VT2(2例)、O157 VT1(2例)、O115 VT1(2例)、O121 VT2(2例)、その他・不明(11例)

累積報告数: 2,746例(有症者1,881例、うちHUS 50例、死亡3例)

腸チフス3例

感染地域: 愛知県1例、インド1例、インドネシア1例

#### 4類感染症

E型肝炎3例

感染地域(感染源): 埼玉県1例(不明)、東京都1例(不明)、福井県1例(不明)

A型肝炎9例

感染地域: 東京都2例、富山県1例、広島県1例、国内(都道府県不明)1例、インド1例、インドネシア1例、韓国1例、マダガスカル1例

重症熱性血小板減少症候群5例

感染地域：山口県1例、徳島県1例、愛媛県1例、大分県1例、宮崎県1例

年齢群：60代(1例)、70代(3例)、80代(1例)

チクングニア熱2例 感染地域：タイ1例、モルディブ1例

デング熱12例(デング熱11例、デング出血熱1例)

感染地域：カンボジア3例、ネパール2例、フィリピン2例、ベトナム1例、マレーシア1例、沖縄県/ネパール1例、カンボジア/ミャンマー1例、メキシコ/キューバ1例

累積報告数：328例(感染地域：国外327例、国内/国外1例)

日本紅斑熱13例 感染地域：三重県4例、広島県3例、石川県1例、兵庫県1例、愛媛県1例、福岡県1例、佐賀県1例、鹿児島県1例

日本脳炎1例 感染地域：山口県

年齢群：50代

マラリア1例 病型不明\_\_感染地域：インド

類鼻疽1例 感染地域：タイ

レジオネラ症55例(肺炎型52例、ポンティアック型3例)

感染地域：北海道6例、東京都5例、神奈川県3例、愛知県3例、宮城県2例、新潟県2例、富山県2例、山梨県2例、長野県2例、滋賀県2例、福岡県2例、秋田県1例、山形県1例、栃木県1例、群馬県1例、埼玉県1例、千葉県1例、石川県1例、静岡県1例、大阪府1例、和歌山県1例、山口県1例、鹿児島県1例、国内(都道府県不明)4例、北朝鮮1例、中国1例、国内・国外不明6例

年齢群：40代(2例)、50代(6例)、60代(19例)、70代(17例、うち1例死亡)、80代(8例)、90代以上(3例)

累積報告数：1,720例

レプトスピラ症1例 感染地域：沖縄県\_\_感染源：カヌー/キャニオニング

5類感染症

アメーバ赤痢11例(腸管アメーバ症11例)

感染地域：福島県1例、群馬県1例、新潟県1例、福岡県1例、国内(都道府県不明)2例、タイ1例、台湾1例、フィリピン1例、米国1例、ベトナム1例

感染経路：性的接触1例(同性間)、経口感染6例、その他・不明4例

ウイルス性肝炎6例 B型5例\_\_感染経路：性的接触2例(異性間1例、異性間・同性間不明1例)、鋭利なものの刺入/性的接触(異性間)1例、その他・不明2例

EBウイルス1例\_\_感染経路：不明

カルバペネム耐性腸内細菌科細菌感染症34例

菌検出検体：尿15例、血液8例、腹水3例、喀痰3例、胸水1例、膿1例、血腫1例、胆汁1例、血液/尿1例

菌種：*K. aerogenes* 12例、*E. cloacae* 10例、*K. pneumoniae* 6例、*E. coli* 2例、その他・不明4例

感染経路：医療器具関連8例、以前からの保菌7例、手術部位3例、院内感染1例、以前からの保菌/医療器具関連1例、その他・不明14例

急性脳炎5例 病原体不明5例\_\_年齢群：0歳(1例)、1歳(2例)、2歳(1例)、3歳(1例)

クロイツフェルト・ヤコブ病1例

孤発性プリオン病古典型

劇症型溶血性レンサ球菌感染症4例

年齢群：50代(1例)、70代(1例)、80代(2例)

後天性免疫不全症候群12例(AIDS 4例、無症候8例)

感染地域：国内7例、国内(都道府県不明)/韓国/台湾1例、国外(国不明)1例、国内・国外不明3例

感染経路：性的接触11例(異性間2例、同性間8例、異性/同性間1例)、不明1例

侵襲性インフルエンザ菌感染症7例(菌検出検体：血液6例、髄液1例)

年齢群：2歳(1例)、30代(1例)、60代(1例)、70代(1例)、80代(2例)、90代以上(1例)

侵襲性髄膜炎菌感染症1例(菌検出検体：血液)

感染地域：国内・国外不明

年齢群：70代

侵襲性肺炎球菌感染症19例(菌検出検体：血液16例、血液/髄液3例)

年齢群：1歳(7例)、4歳(1例)、30代(1例)、40代(1例)、50代(3例)、60代(2例)、70代(2例、うち1例死亡)、80代(1例)、90代以上(1例)

水痘(入院例に限る)5例(検査診断例2例、臨床診断例3例)

年齢群：0歳(1例)、1歳(1例)、10代(1例)、40代(2例)

梅毒59例(早期顕症I期20例、早期顕症II期22例、無症候17例)

累積報告数：4,824例

バンコマイシン耐性腸球菌感染症1例

遺伝子型：不明\_\_菌検出検体：血液

百日咳218例(うち、LAMP法等病原遺伝子検出105例)

年齢群：0歳(15例)、1歳(2例)、2歳(5例)、3歳(2例)、4歳(3例)、5歳(6例)、6歳(9例)、7歳(27例)、8歳(24例)、9歳(15例)、10代(41例)、20代(15例)、30代(9例)、40代(22例)、50代(8例)、60代(9例)、70代(4例)、80代(2例)

風しん4例〔風しん(検査診断例4例)〕

感染地域：宮城県1例、神奈川県1例、フィリピン1例、国内・国外不明1例

年齢群：25～29歳(1例)、30～34歳(1例)、40代(1例)、50代(1例)

累積報告数：2,194例〔風しん(検査診断例2,115例、臨床診断例79例)〕

麻しん7例〔麻しん(検査診断例6例)、修飾麻しん1例〕

感染地域：埼玉県3例、千葉県1例、東京都1例、長野県1例、韓国1例

年齢群：9歳(1例)、15～19歳(2例)、20～24歳(1例)、35～39歳(2例)、50代(1例)

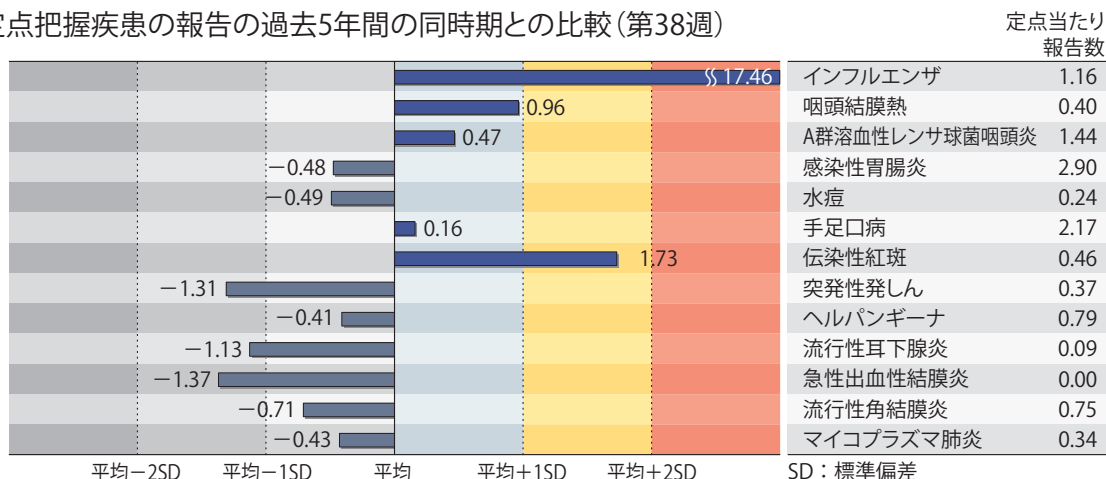
累積報告数：692例〔麻しん(検査診断例496例、臨床診断例18例)、修飾麻しん178例〕

(補) 他に風しん2例、麻しん1例の報告があったが削除予定。また、2018年第38週から2019年第37週までに診断されたものの報告遅れとして、腸管出血性大腸菌感染症8例〔血清型・毒素型：O157 VT1・VT2(4例)、O26 VT1(2例)、O145 VT2(1例)、その他・不明(1例)〕、E型肝炎3例〔感染地域(感染源)：東京都1例(ホルモン)、国内(都道府県不明)1例(不明)、鳥取県/米国1例(不明)〕、エキノコックス症1例(多包条虫\_\_感染地域：北海道)、重症熱性血小板減少症候群1例(感染地域：香川県\_\_年齢群：80代)、 Dengue熱3例(感染地域：ドミニカ共和国1例、ベトナム1例、カンボジア/タイ1例)、日本紅斑熱2例(感染地域：徳島県1例、鹿児島県1例)、マラリア1例(三日熱\_\_感染地域：中国)、レジオネラ症9例(感染地域：大阪府2例、宮城県1例、新潟県1例、静岡県1例、愛知県1例、長崎県1例、熊本県1例、ニュージーランド/トンガ1例)、レプトスピラ症1例(感染地域：沖縄県\_\_感染源：水田)、カルバペネム耐性腸内細菌科細菌感染症17例(菌種：*K. aerogenes* 7例、*E. cloacae* 6例、*E. coli* 1例、*K. pneumoniae* 1例、その他・不明2例)、急性脳炎7例〔単純ヘルペスウイルス1型1例\_\_年齢群：70代、病原体不明6例\_\_年齢群：0歳(1例)、1歳(2例)、2歳(1例)、60代(1例)、70代(1例)〕、劇症型溶血性レンサ球菌感染症1例(年齢群：80代)、水痘(入院例に限る)8例〔年齢群：1歳(1例)、20代(1例)、60代(2例)、70代(2例)、80代(1例)、90代以上(1例)〕、梅毒52例(早期顕症I期17例、早期顕症II期15例、無症候20例)、百日咳141例〔うち、LAMP法等病原遺伝子検出66例\_\_年齢群：0歳(5例)、2歳(3例)、3歳(3例)、4歳(7例)、5歳(5例)、6歳(9例)、7歳(10例)、8歳(13例)、9歳(9例)、10代(36例)、20代(8例)、30代(8例)、40代(12例)、50代(7例)、60代(4例)、70代(1例)、80代(1例)〕、風しん1例〔風しん(検査診断例)\_\_感染地域：東京都、年齢群：60代〕、麻しん1例〔麻しん(検査診断例)\_\_感染地域：韓国、年齢群：50代〕、薬剤耐性アシネトバクター感染症1例(菌検出検体：喀痰)などの報告があった。

## ◆定点把握の対象となる5類感染症

全国の指定された医療機関(定点)から報告され、疾患により小児科定点(約3,000力所)、インフルエンザ(小児科・内科)定点(約5,000力所)、眼科定点(約600力所)、基幹定点(約500力所)に分かれています。また、定点当たり報告数は、報告数/定点医療機関数です(増減の目安は小数点第3位以下を含む)。

定点把握疾患の報告の過去5年間の同時期との比較(第38週)



当該週と過去5年間の平均(過去5年間の前週、当該週、後週の合計15週の平均)との差をグラフ上に表現した。

### インフルエンザ

定点当たり報告数は横ばいであったが、過去5年間の同時期(前週、当該週、後週)と比較してかなり多い。都道府県別の上位3位は沖縄県(52.22)、佐賀県(2.03)、宮崎県(1.63)であり、沖縄県からの報告数が半分以上を占める。基幹定点からのインフルエンザ入院サーベイランスにおける報告数は108例と前週と比較して減少し、24都道府県から報告があった。

### 小児科定点報告疾患(主なもの)

RSウイルス感染症の定点当たり報告数は減少した。都道府県別の上位3位は宮崎県(7.31)、徳島県(7.09)、香川県(6.07)である。

咽頭結膜熱の定点当たり報告数は減少した。都道府県別の上位3位は沖縄県(1.41)、佐賀県(1.22)、鳥取県(1.11)である。

A群溶血性レンサ球菌咽頭炎の定点当たり報告数は減少した。都道府県別の上位3位は福岡県(3.22)、新潟県(3.04)、山形県(2.97)である。

感染性胃腸炎の定点当たり報告数は2週連続で減少した。都道府県別の上位3位は大分県(7.25)、鹿児島県(5.06)、香川県(4.93)である。

手足口病の定点当たり報告数は2週連続で減少した。都道府県別の上位3位は北海道(5.01)、山形県(4.31)、長野県(4.11)である。

伝染性紅斑の定点当たり報告数は2週連続で減少したが、過去5年間の同時期と比較してやや多い。都道府県別の上位3位は富山県(1.48)、大分県(1.28)、滋賀県(1.22)である。

ヘルパンギーナの定点当たり報告数は2週連続で減少した。都道府県別の上位3位は鹿児島県(2.46)、宮崎県(2.06)、大分県(1.92)である。

流行性耳下腺炎の定点当たり報告数は減少した。都道府県別の上位3位は愛媛県(0.27)、福岡県(0.22)、千葉県(0.18)である。

### 基幹定点報告疾患

マイコプラズマ肺炎の定点当たり報告数は増加した。都道府県別の上位3位は徳島県(1.14)、香川県(1.00)、北海道(0.83)、宮城県(0.83)である。

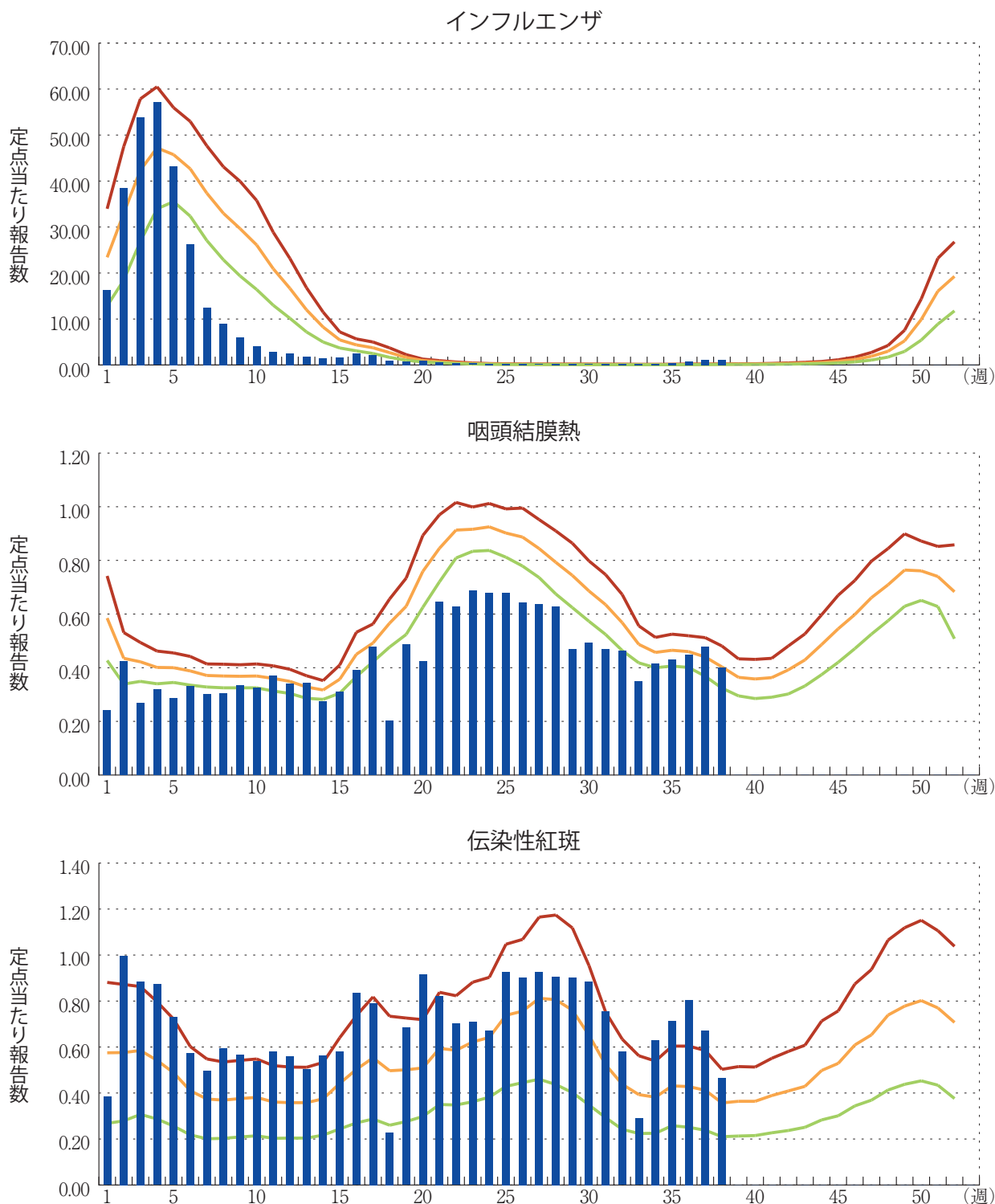
感染性胃腸炎(ロタウイルスに限る)の定点当たり報告数は減少した。香川県から1例報告があり、年齢別では1～4歳であった。

図. 主要定点把握疾患の過去5年間との週別比較(2019年第38週)

青のバーで示す本年の定点当たり報告数が赤のラインを超えているときには、過去5年間の週と比較してかなり多いことを示す。



\*過去5年間の平均：前週、当該週、後週の合計15週の平均





## 感染症関連情報

### ◆病原体情報

病原微生物検出情報(IASR)：<https://www.niid.go.jp/niid/ja/iasr.html>

### ◆海外感染症情報

厚生労働省検疫所(FORTH)：<https://www.forth.go.jp/>

○ポリオのアウトブレイク－フィリピン

<https://www.forth.go.jp/topics/20190926.html>

○グアムにおけるデング熱の発生にかかる情報

<https://www.forth.go.jp/topics/20190924.html>

### ◆その他

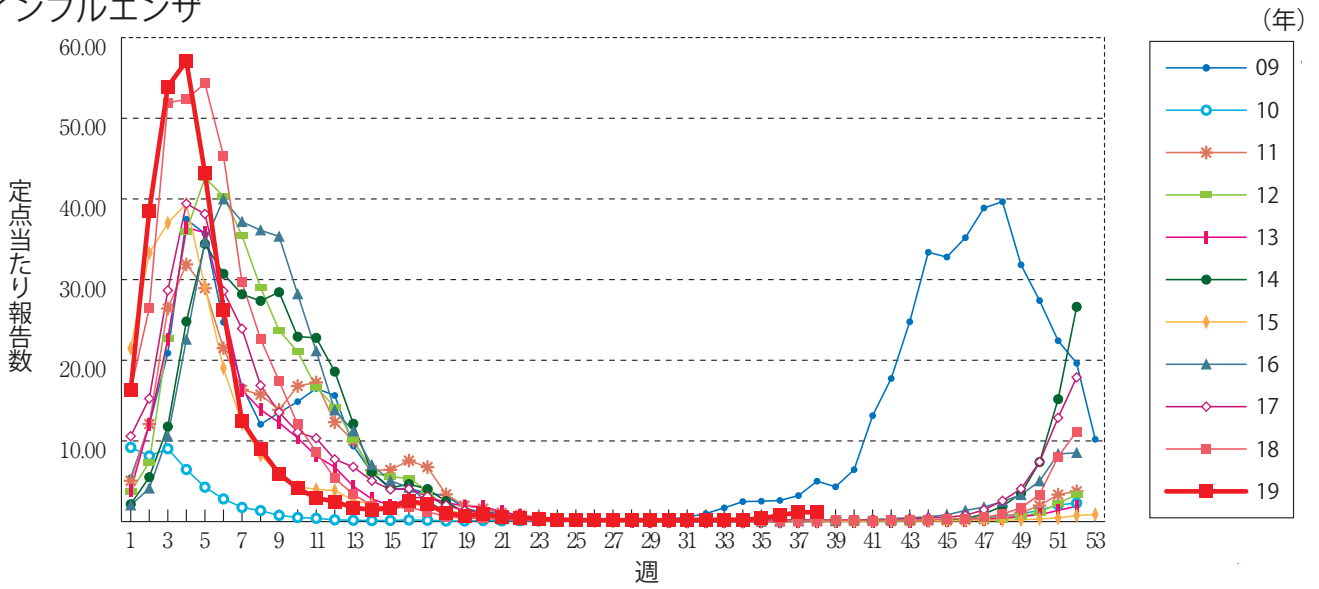
○風疹急増に関する緊急情報(2019年9月25日現在)

<https://www.niid.go.jp/niid/ja/rubella-m-111/rubella-top/2145-rubella-related/8278-rubella1808.html>

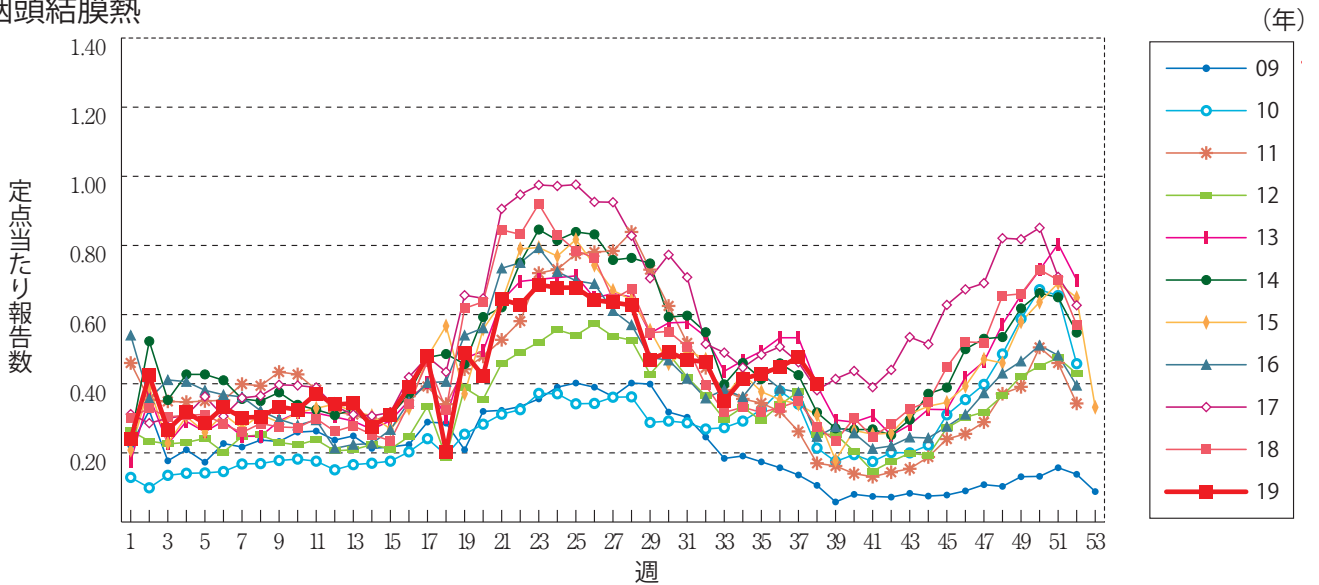


**グラフ総覧(第38週)**

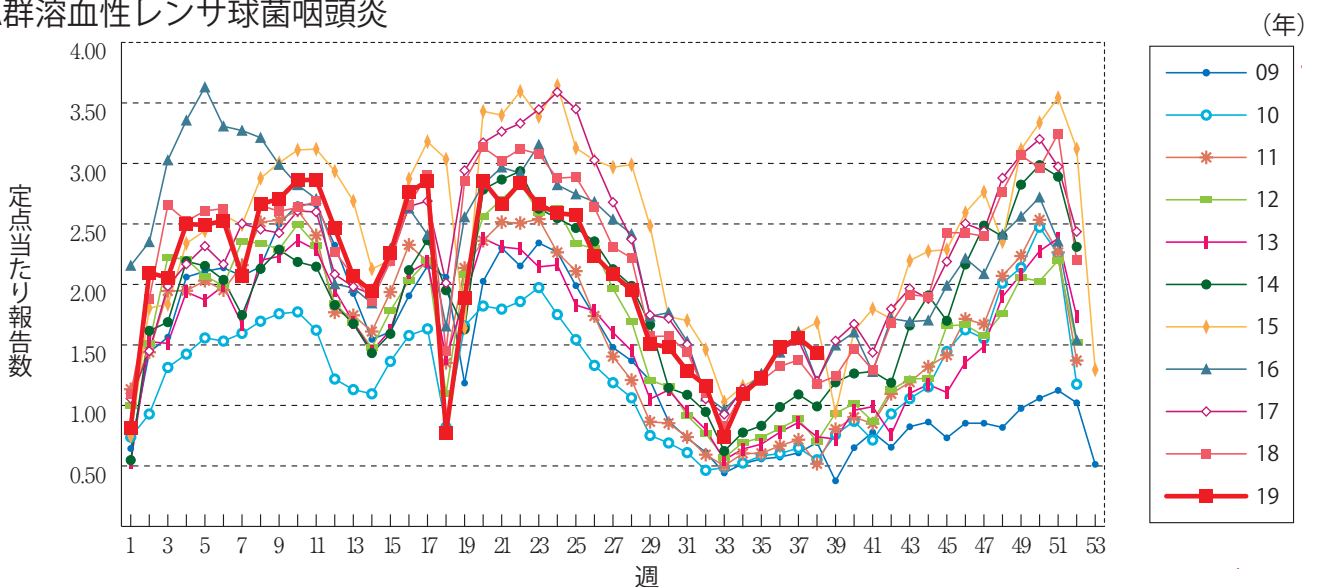
**インフルエンザ**



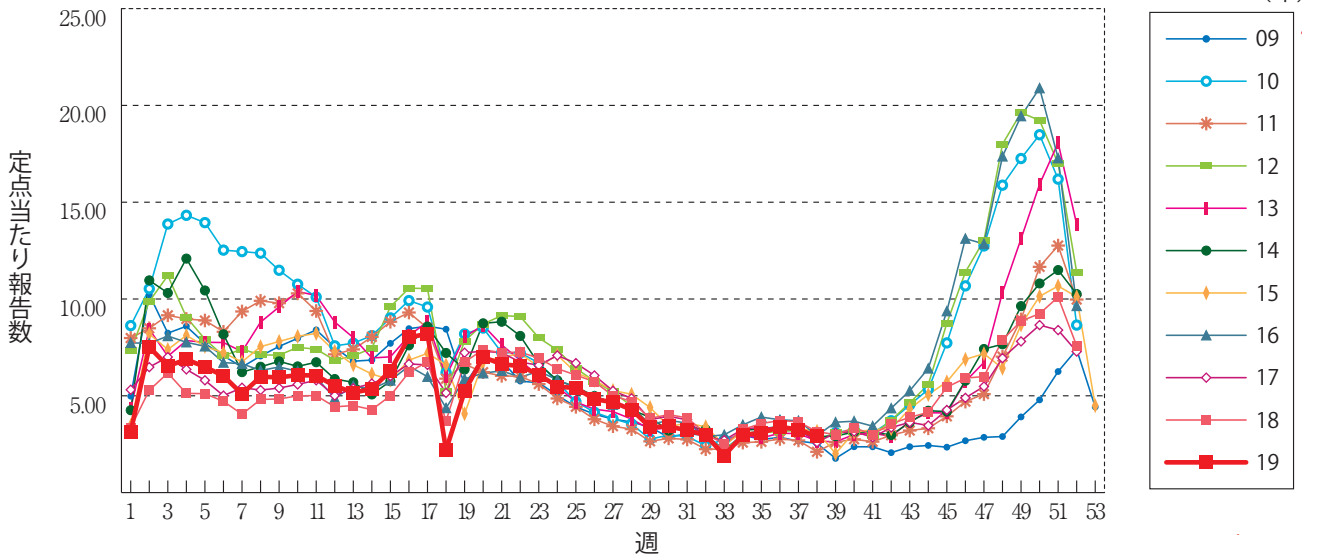
**咽頭結膜熱**



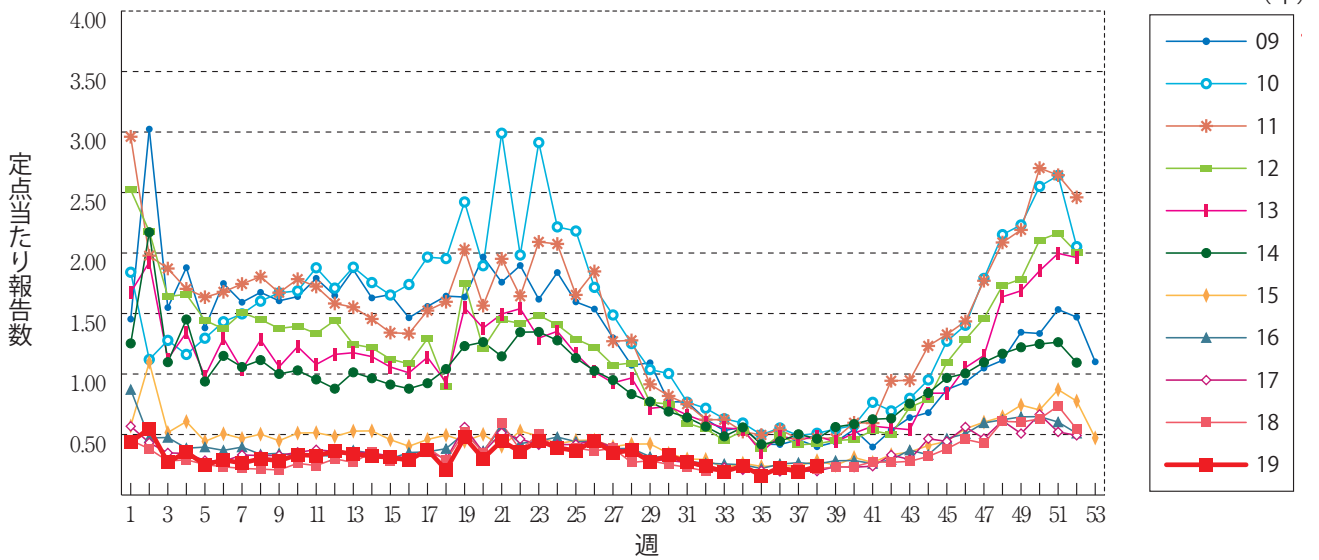
**A群溶血性レンサ球菌咽頭炎**



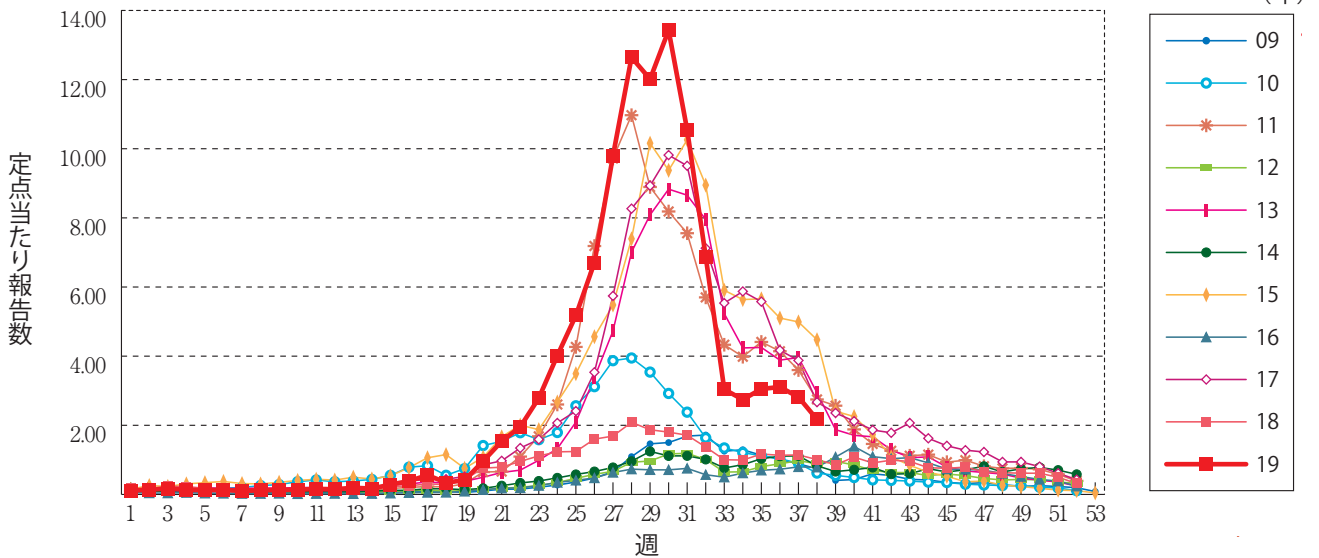
感染性胃腸炎



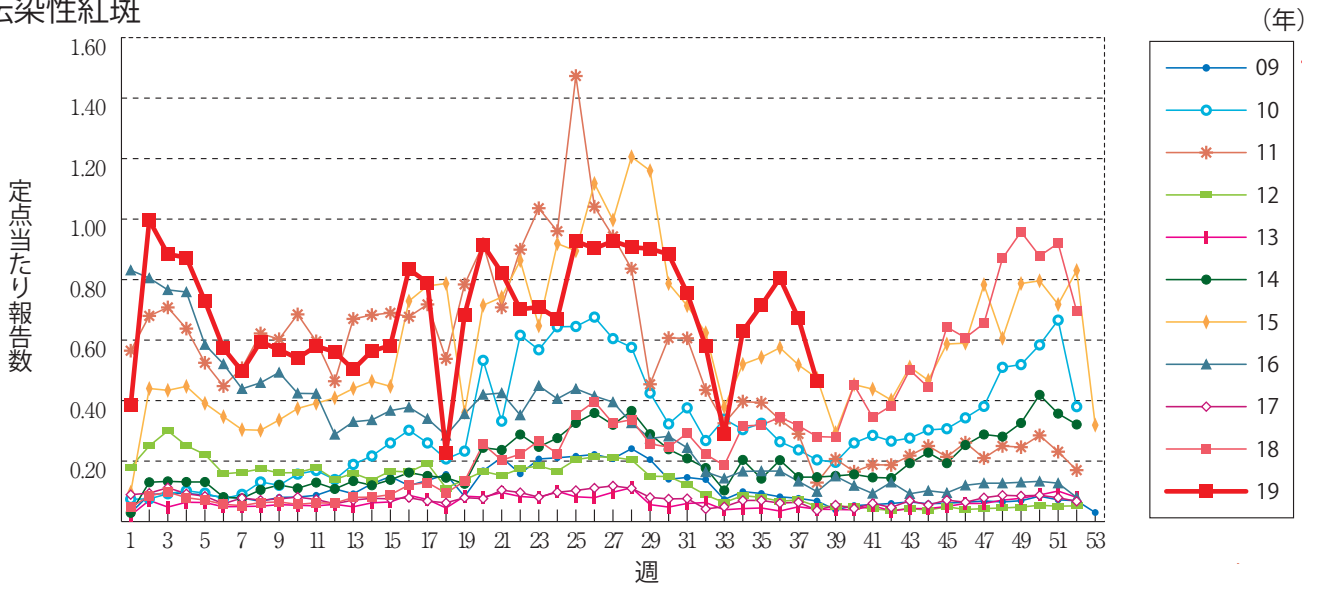
水痘



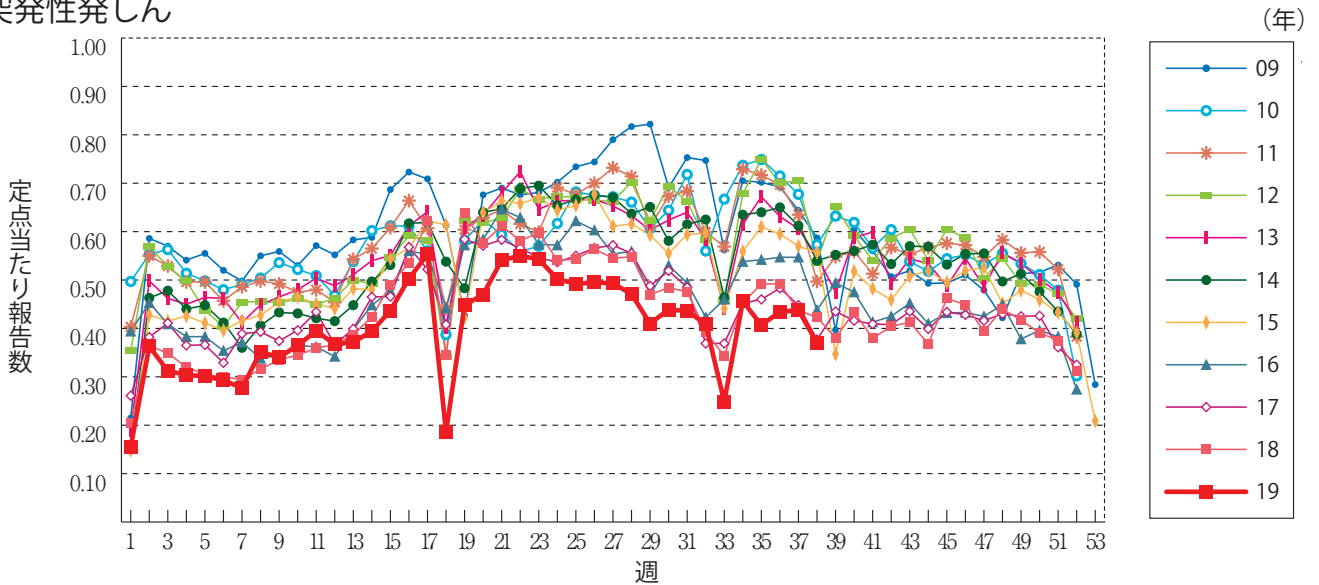
手足口病



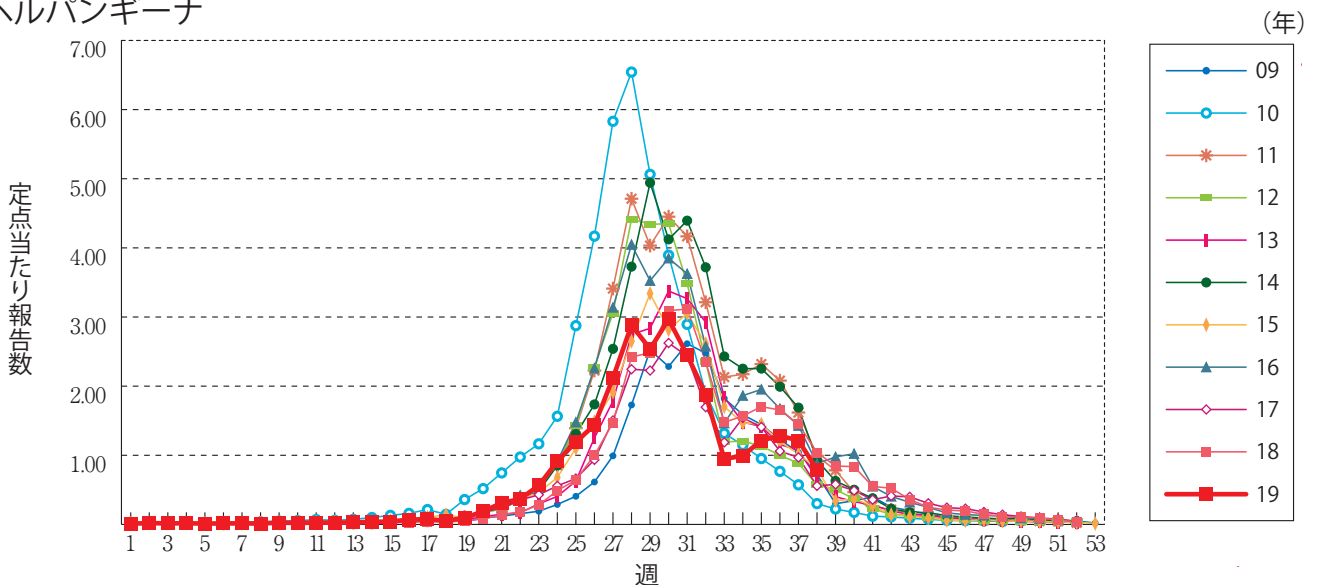
伝染性紅斑



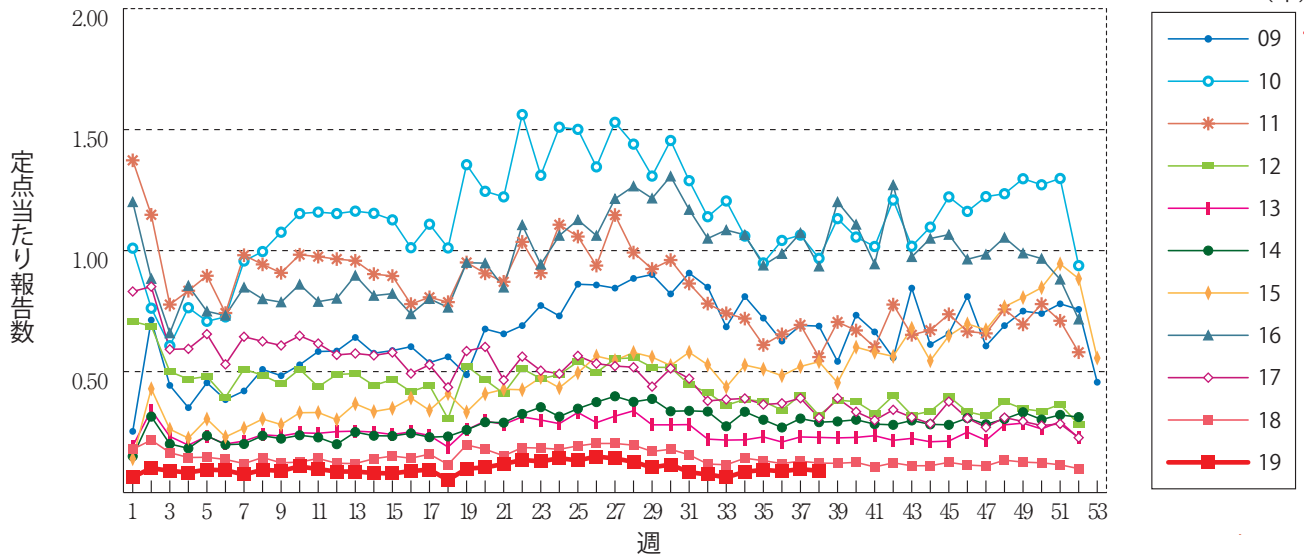
突発性発しん



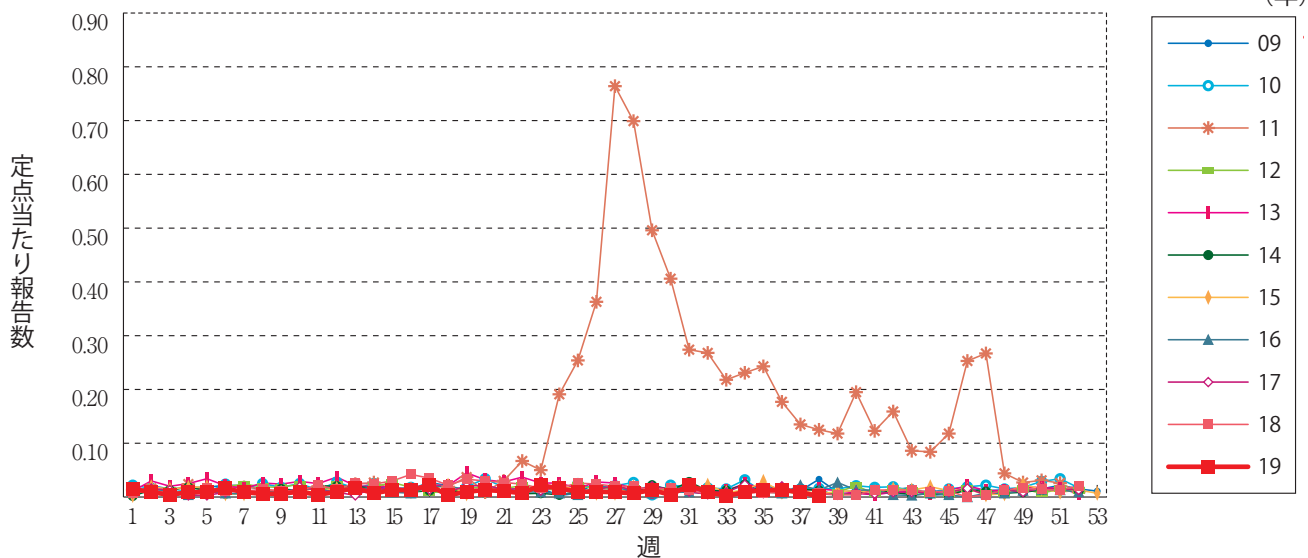
ヘルパンギーナ



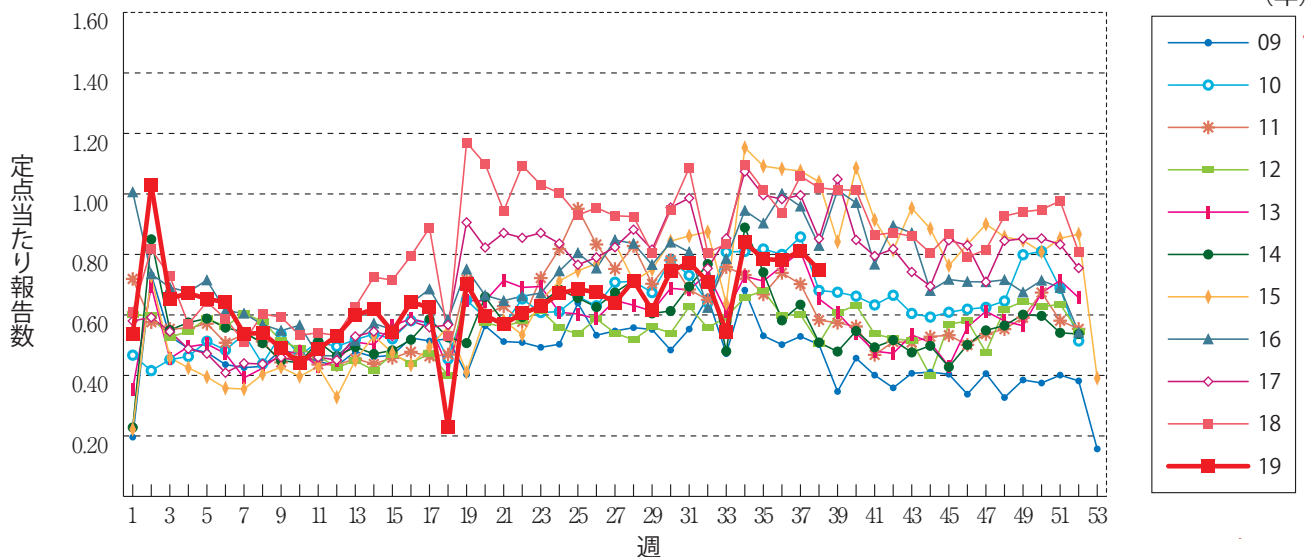
流行性耳下腺炎



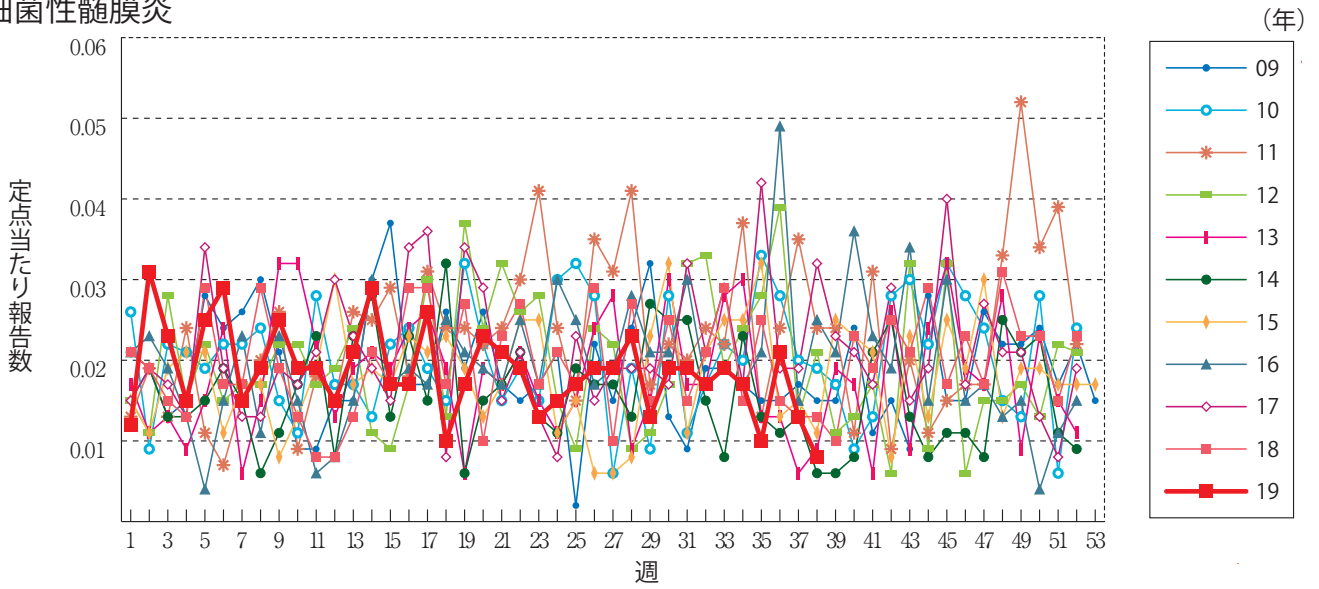
急性出血性結膜炎



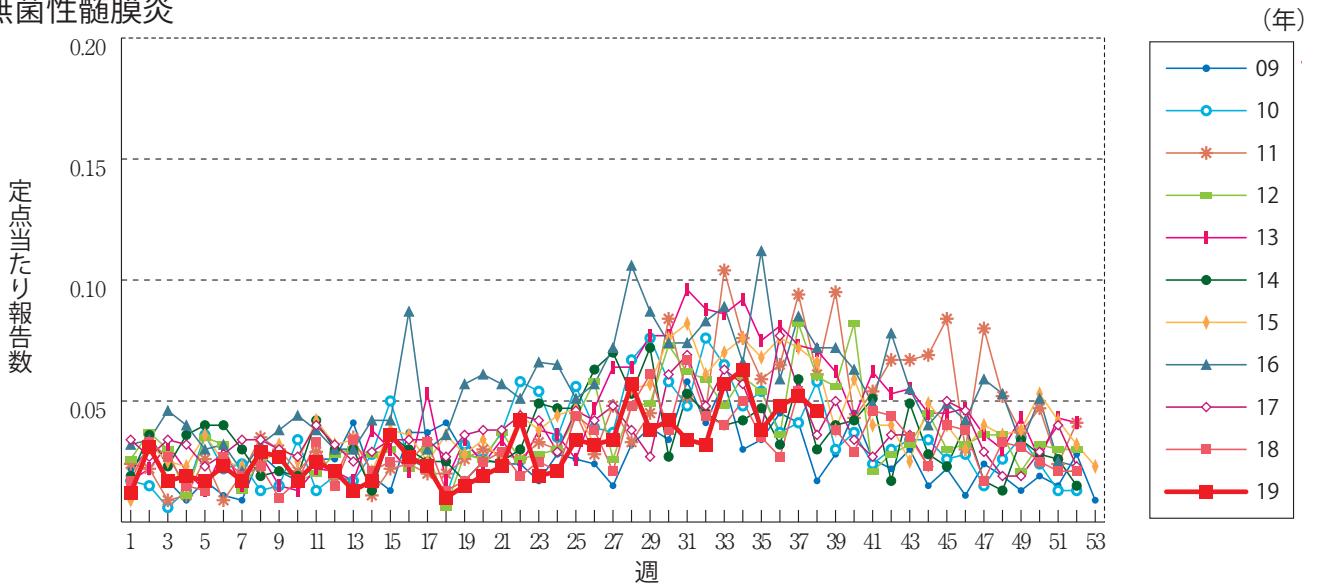
流行性角結膜炎



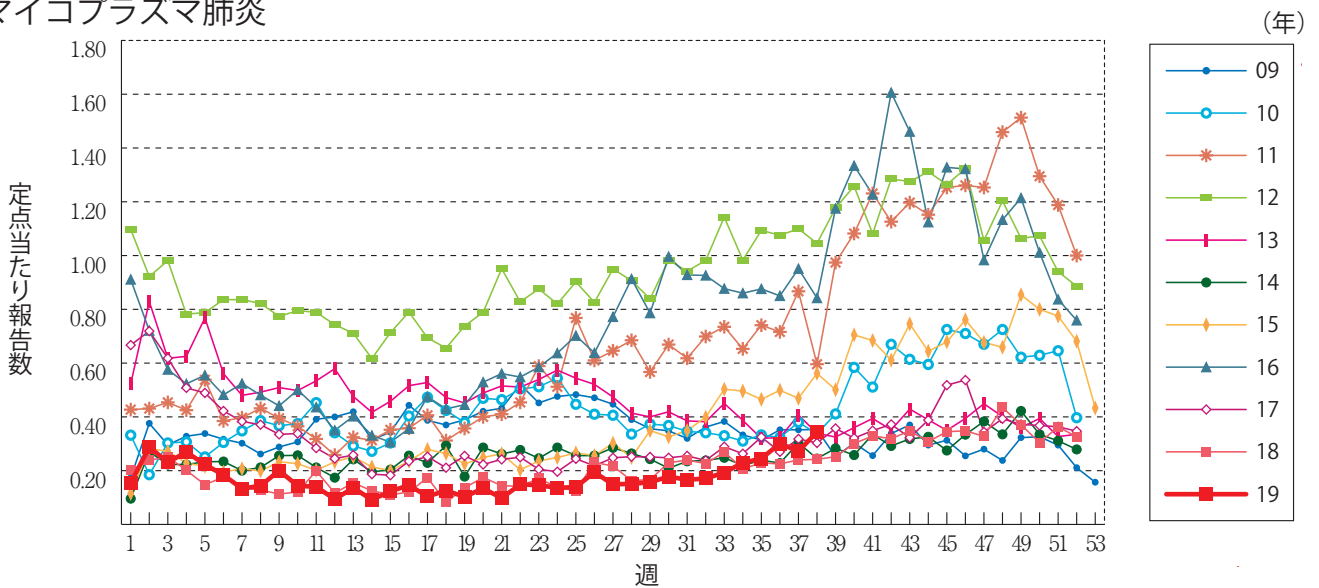
細菌性髄膜炎



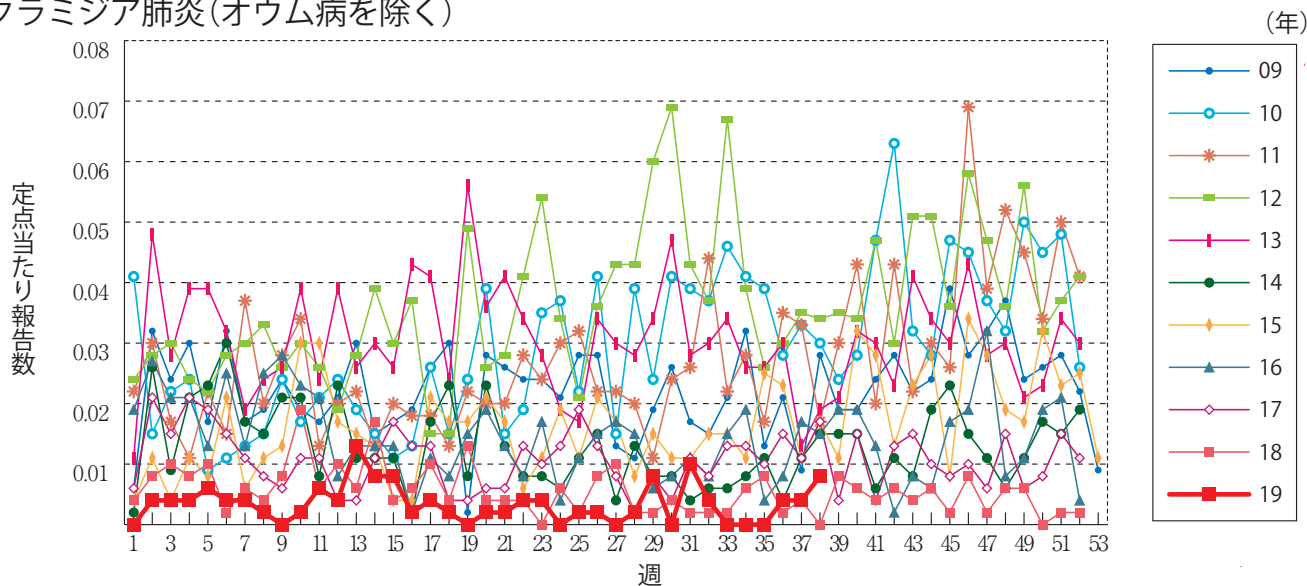
無菌性髄膜炎



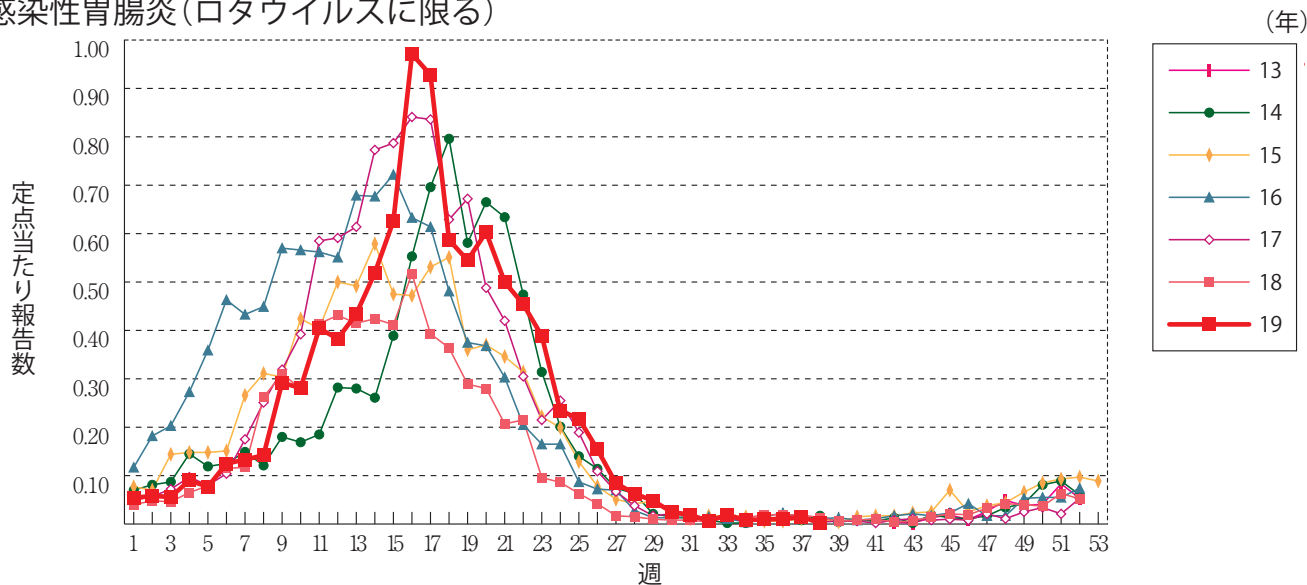
マイコプラズマ肺炎



クラミジア肺炎(オウム病を除く)



感染性胃腸炎(ロタウイルスに限る)



RSウイルス感染症 ※2018年第9週より定点当たり報告数の表示に変更されました。




**第38週のデータ**

 注)表中の報告数は9月25日集計分であり、その後の報告は次週以降の累積に反映されます。  
 新型インフルエンザは掲載していません。

報告数・累積報告数、疾病・都道府県別

2019年第38週

	エボラ出血熱		クリミア・コンゴ出血熱		痘 そう		南米出血熱		ペスト		マールブルグ病		ラッサ熱		急性灰白髄炎		結 核	
	報告数	累積	報告数	累積	報告数	累積	報告数	累積	報告数	累積	報告数	累積	報告数	累積	報告数	累積	報告数	累積
総 数	-	-	-	-	-	-	-	-	-	-	-	-	-	-	-	-	311	15609
北海道	-	-	-	-	-	-	-	-	-	-	-	-	-	-	-	-	2	498
青森県	-	-	-	-	-	-	-	-	-	-	-	-	-	-	-	-	1	165
岩手県	-	-	-	-	-	-	-	-	-	-	-	-	-	-	-	-	1	120
宮城県	-	-	-	-	-	-	-	-	-	-	-	-	-	-	-	-	8	256
秋田県	-	-	-	-	-	-	-	-	-	-	-	-	-	-	-	-	2	83
山形県	-	-	-	-	-	-	-	-	-	-	-	-	-	-	-	-	1	92
福島県	-	-	-	-	-	-	-	-	-	-	-	-	-	-	-	-	6	145
茨城県	-	-	-	-	-	-	-	-	-	-	-	-	-	-	-	-	8	373
栃木県	-	-	-	-	-	-	-	-	-	-	-	-	-	-	-	-	3	197
群馬県	-	-	-	-	-	-	-	-	-	-	-	-	-	-	-	-	2	163
埼玉県	-	-	-	-	-	-	-	-	-	-	-	-	-	-	-	-	9	870
千葉県	-	-	-	-	-	-	-	-	-	-	-	-	-	-	-	-	10	746
東京都	-	-	-	-	-	-	-	-	-	-	-	-	-	-	-	-	53	2314
神奈川県	-	-	-	-	-	-	-	-	-	-	-	-	-	-	-	-	23	1112
新潟県	-	-	-	-	-	-	-	-	-	-	-	-	-	-	-	-	3	244
富山県	-	-	-	-	-	-	-	-	-	-	-	-	-	-	-	-	2	141
石川県	-	-	-	-	-	-	-	-	-	-	-	-	-	-	-	-	4	121
福井県	-	-	-	-	-	-	-	-	-	-	-	-	-	-	-	-	1	71
山梨県	-	-	-	-	-	-	-	-	-	-	-	-	-	-	-	-	1	96
長野県	-	-	-	-	-	-	-	-	-	-	-	-	-	-	-	-	10	223
岐阜県	-	-	-	-	-	-	-	-	-	-	-	-	-	-	-	-	6	300
静岡県	-	-	-	-	-	-	-	-	-	-	-	-	-	-	-	-	10	375
愛知県	-	-	-	-	-	-	-	-	-	-	-	-	-	-	-	-	41	1123
三重県	-	-	-	-	-	-	-	-	-	-	-	-	-	-	-	-	3	188
滋賀県	-	-	-	-	-	-	-	-	-	-	-	-	-	-	-	-	4	198
京都府	-	-	-	-	-	-	-	-	-	-	-	-	-	-	-	-	6	361
大阪府	-	-	-	-	-	-	-	-	-	-	-	-	-	-	-	-	15	1018
兵庫県	-	-	-	-	-	-	-	-	-	-	-	-	-	-	-	-	15	550
奈良県	-	-	-	-	-	-	-	-	-	-	-	-	-	-	-	-	4	207
和歌山県	-	-	-	-	-	-	-	-	-	-	-	-	-	-	-	-	1	116
鳥取県	-	-	-	-	-	-	-	-	-	-	-	-	-	-	-	-	-	36
島根県	-	-	-	-	-	-	-	-	-	-	-	-	-	-	-	-	-	55
岡山県	-	-	-	-	-	-	-	-	-	-	-	-	-	-	-	-	1	214
広島県	-	-	-	-	-	-	-	-	-	-	-	-	-	-	-	-	2	325
山口県	-	-	-	-	-	-	-	-	-	-	-	-	-	-	-	-	2	165
徳島県	-	-	-	-	-	-	-	-	-	-	-	-	-	-	-	-	1	94
香川県	-	-	-	-	-	-	-	-	-	-	-	-	-	-	-	-	3	97
愛媛県	-	-	-	-	-	-	-	-	-	-	-	-	-	-	-	-	4	114
高知県	-	-	-	-	-	-	-	-	-	-	-	-	-	-	-	-	1	84
福岡県	-	-	-	-	-	-	-	-	-	-	-	-	-	-	-	-	21	745
佐賀県	-	-	-	-	-	-	-	-	-	-	-	-	-	-	-	-	3	106
長崎県	-	-	-	-	-	-	-	-	-	-	-	-	-	-	-	-	-	172
熊本県	-	-	-	-	-	-	-	-	-	-	-	-	-	-	-	-	3	109
大分県	-	-	-	-	-	-	-	-	-	-	-	-	-	-	-	-	4	164
宮崎県	-	-	-	-	-	-	-	-	-	-	-	-	-	-	-	-	4	157
鹿児島県	-	-	-	-	-	-	-	-	-	-	-	-	-	-	-	-	7	278
沖縄県	-	-	-	-	-	-	-	-	-	-	-	-	-	-	-	-	-	228

\* 病原体がSARSコロナウイルスであるものに限る。  
 \*\* 病原体がMERSコロナウイルスであるものに限る。2014年7月26日より届出対象疾患となりました。  
 \*\*\* 2013年5月6日より届出対象疾患となりました。

報告数・累積報告数, 疾病・都道府県別

2019年第38週

	ジフテリア		重症急性 呼吸器症候群*		中東呼吸器 症候群**		鳥インフル エンザ(H5N1)		鳥インフル エンザ(H7N9)***		コレラ		細菌性赤痢		腸管出血性 大腸菌感染症		腸チフス	
	報告数	累積	報告数	累積	報告数	累積	報告数	累積	報告数	累積	報告数	累積	報告数	累積	報告数	累積	報告数	累積
総 数	-	-	-	-	-	-	-	-	-	-	4	1	73	67	2746	3	31	
北海道	-	-	-	-	-	-	-	-	-	-	-	-	6	2	139	-	1	
青森県	-	-	-	-	-	-	-	-	-	-	-	-	-	4	13	-	-	
岩手県	-	-	-	-	-	-	-	-	-	-	-	-	-	1	53	-	1	
宮城県	-	-	-	-	-	-	-	-	-	-	-	-	2	1	56	-	-	
秋田県	-	-	-	-	-	-	-	-	-	-	-	-	1	-	32	-	-	
山形県	-	-	-	-	-	-	-	-	-	-	-	-	1	1	23	-	-	
福島県	-	-	-	-	-	-	-	-	-	-	-	-	-	-	27	-	-	
茨城県	-	-	-	-	-	-	-	-	-	-	-	-	2	1	80	-	3	
栃木県	-	-	-	-	-	-	-	-	-	-	-	-	2	1	56	-	-	
群馬県	-	-	-	-	-	-	-	-	-	-	-	-	2	1	78	-	-	
埼玉県	-	-	-	-	-	-	-	-	-	-	-	-	2	5	118	-	-	
千葉県	-	-	-	-	-	-	-	-	-	-	-	-	1	3	123	-	2	
東京都	-	-	-	-	-	-	-	-	-	-	2	-	15	14	282	-	3	
神奈川県	-	-	-	-	-	-	-	-	-	-	1	-	2	4	127	-	5	
新潟県	-	-	-	-	-	-	-	-	-	-	-	-	1	-	54	-	1	
富山県	-	-	-	-	-	-	-	-	-	-	-	-	1	1	22	-	-	
石川県	-	-	-	-	-	-	-	-	-	-	-	-	4	-	18	-	-	
福井県	-	-	-	-	-	-	-	-	-	-	-	-	-	-	24	-	-	
山梨県	-	-	-	-	-	-	-	-	-	-	-	-	-	1	4	-	-	
長野県	-	-	-	-	-	-	-	-	-	-	-	-	2	-	35	-	-	
岐阜県	-	-	-	-	-	-	-	-	-	-	-	-	-	1	93	-	-	
静岡県	-	-	-	-	-	-	-	-	-	-	-	-	-	-	137	-	-	
愛知県	-	-	-	-	-	-	-	-	-	-	1	1	6	2	123	2	4	
三重県	-	-	-	-	-	-	-	-	-	-	-	-	1	2	37	-	-	
滋賀県	-	-	-	-	-	-	-	-	-	-	-	-	-	1	65	-	-	
京都府	-	-	-	-	-	-	-	-	-	-	-	-	1	1	72	-	1	
大阪府	-	-	-	-	-	-	-	-	-	-	-	-	7	7	154	-	4	
兵庫県	-	-	-	-	-	-	-	-	-	-	-	-	1	6	93	-	2	
奈良県	-	-	-	-	-	-	-	-	-	-	-	-	-	-	20	-	-	
和歌山県	-	-	-	-	-	-	-	-	-	-	-	-	1	-	15	-	-	
鳥取県	-	-	-	-	-	-	-	-	-	-	-	-	-	-	13	-	-	
島根県	-	-	-	-	-	-	-	-	-	-	-	-	-	-	7	-	-	
岡山県	-	-	-	-	-	-	-	-	-	-	-	-	2	2	44	-	-	
広島県	-	-	-	-	-	-	-	-	-	-	-	-	1	-	34	-	-	
山口県	-	-	-	-	-	-	-	-	-	-	-	-	-	-	12	-	-	
徳島県	-	-	-	-	-	-	-	-	-	-	-	-	-	-	8	-	-	
香川県	-	-	-	-	-	-	-	-	-	-	-	-	-	1	28	-	-	
愛媛県	-	-	-	-	-	-	-	-	-	-	-	-	-	-	12	-	-	
高知県	-	-	-	-	-	-	-	-	-	-	-	-	-	-	3	-	-	
福岡県	-	-	-	-	-	-	-	-	-	-	-	-	7	2	139	-	1	
佐賀県	-	-	-	-	-	-	-	-	-	-	-	-	-	-	94	-	-	
長崎県	-	-	-	-	-	-	-	-	-	-	-	-	-	1	33	-	-	
熊本県	-	-	-	-	-	-	-	-	-	-	-	-	-	-	45	-	-	
大分県	-	-	-	-	-	-	-	-	-	-	-	-	1	-	21	-	-	
宮崎県	-	-	-	-	-	-	-	-	-	-	-	-	-	1	35	1	1	
鹿児島県	-	-	-	-	-	-	-	-	-	-	-	-	-	-	34	-	-	
沖縄県	-	-	-	-	-	-	-	-	-	-	-	-	1	-	11	-	2	



報告数・累積報告数, 疾病・都道府県別

2019年第38週

	パラチフス		E型肝炎		ウエストナイル熱		A型肝炎		エキノコックス症		黄熱		オウム病		オムスク出血熱		回帰熱	
	報告数	累積	報告数	累積	報告数	累積	報告数	累積	報告数	累積	報告数	累積	報告数	累積	報告数	累積	報告数	累積
総数	-	12	3	378	-	-	9	348	-	15	-	-	-	13	-	-	-	4
北海道	-	-	-	52	-	-	1	5	-	13	-	-	-	-	-	-	-	4
青森県	-	-	-	1	-	-	-	1	-	-	-	-	-	-	-	-	-	-
岩手県	-	-	-	4	-	-	-	4	-	-	-	-	-	-	-	-	-	-
宮城県	-	-	-	9	-	-	-	5	-	1	-	-	-	-	-	-	-	-
秋田県	-	-	-	3	-	-	-	7	-	-	-	-	-	-	-	-	-	-
山形県	-	-	-	6	-	-	-	-	-	-	-	-	-	-	-	-	-	-
福島県	-	-	-	2	-	-	-	7	-	-	-	-	-	-	-	-	-	-
茨城県	-	-	-	14	-	-	-	6	-	-	-	-	-	1	-	-	-	-
栃木県	-	-	-	2	-	-	-	4	-	-	-	-	-	1	-	-	-	-
群馬県	-	-	-	20	-	-	-	5	-	1	-	-	-	-	-	-	-	-
埼玉県	-	3	1	17	-	-	-	12	-	-	-	-	-	-	-	-	-	-
千葉県	-	1	-	26	-	-	-	21	-	-	-	-	-	-	-	-	-	-
東京都	-	3	1	98	-	-	2	117	-	-	-	-	-	3	-	-	-	-
神奈川県	-	2	-	41	-	-	-	35	-	-	-	-	-	1	-	-	-	-
新潟県	-	-	-	11	-	-	-	8	-	-	-	-	-	-	-	-	-	-
富山県	-	-	-	4	-	-	1	2	-	-	-	-	-	-	-	-	-	-
石川県	-	-	-	1	-	-	-	2	-	-	-	-	-	-	-	-	-	-
福井県	-	-	1	2	-	-	-	2	-	-	-	-	-	-	-	-	-	-
山梨県	-	-	-	1	-	-	-	4	-	-	-	-	-	-	-	-	-	-
長野県	-	-	-	3	-	-	-	1	-	-	-	-	-	1	-	-	-	-
岐阜県	-	-	-	6	-	-	-	6	-	-	-	-	-	-	-	-	-	-
静岡県	-	1	-	8	-	-	-	14	-	-	-	-	-	-	-	-	-	-
愛知県	-	1	-	4	-	-	1	11	-	-	-	-	-	2	-	-	-	-
三重県	-	-	-	2	-	-	1	2	-	-	-	-	-	-	-	-	-	-
滋賀県	-	-	-	-	-	-	-	2	-	-	-	-	-	-	-	-	-	-
京都府	-	-	-	2	-	-	-	7	-	-	-	-	-	1	-	-	-	-
大阪府	-	-	-	4	-	-	1	19	-	-	-	-	-	2	-	-	-	-
兵庫県	-	-	-	7	-	-	1	7	-	-	-	-	-	-	-	-	-	-
奈良県	-	-	-	1	-	-	-	3	-	-	-	-	-	-	-	-	-	-
和歌山県	-	-	-	-	-	-	-	1	-	-	-	-	-	-	-	-	-	-
鳥取県	-	-	-	1	-	-	-	-	-	-	-	-	-	-	-	-	-	-
島根県	-	-	-	-	-	-	-	1	-	-	-	-	-	-	-	-	-	-
岡山県	-	-	-	-	-	-	-	1	-	-	-	-	-	-	-	-	-	-
広島県	-	-	-	6	-	-	1	10	-	-	-	-	-	-	-	-	-	-
山口県	-	-	-	2	-	-	-	1	-	-	-	-	-	1	-	-	-	-
徳島県	-	-	-	-	-	-	-	-	-	-	-	-	-	-	-	-	-	-
香川県	-	-	-	-	-	-	-	-	-	-	-	-	-	-	-	-	-	-
愛媛県	-	-	-	2	-	-	-	1	-	-	-	-	-	-	-	-	-	-
高知県	-	-	-	-	-	-	-	2	-	-	-	-	-	-	-	-	-	-
福岡県	-	-	-	6	-	-	-	5	-	-	-	-	-	-	-	-	-	-
佐賀県	-	-	-	2	-	-	-	1	-	-	-	-	-	-	-	-	-	-
長崎県	-	-	-	3	-	-	-	1	-	-	-	-	-	-	-	-	-	-
熊本県	-	-	-	2	-	-	-	-	-	-	-	-	-	-	-	-	-	-
大分県	-	1	-	2	-	-	-	-	-	-	-	-	-	-	-	-	-	-
宮崎県	-	-	-	1	-	-	-	2	-	-	-	-	-	-	-	-	-	-
鹿児島県	-	-	-	-	-	-	-	2	-	-	-	-	-	-	-	-	-	-
沖縄県	-	-	-	-	-	-	-	1	-	-	-	-	-	-	-	-	-	-

\*2016年2月15日より届出対象疾患となりました。

\*\*2013年3月4日より届出対象疾患となりました。

報告数・累積報告数, 疾病・都道府県別

2019年第38週

	キャサナル 森林病		Q 熱		狂犬病		コクシジ オイドス症		サル痘		ジカウイルス 感染症*		重症熱性血小板 減少症候群**		腎症候性出血熱		西部ウマ脳炎	
	報告数	累積	報告数	累積	報告数	累積	報告数	累積	報告数	累積	報告数	累積	報告数	累積	報告数	累積	報告数	累積
総 数	-	-	-	-	-	-	2	-	-	-	1	5	79	-	-	-	-	-
北海道	-	-	-	-	-	-	-	-	-	-	-	-	-	-	-	-	-	-
青森県	-	-	-	-	-	-	1	-	-	-	-	-	-	-	-	-	-	-
岩手県	-	-	-	-	-	-	-	-	-	-	-	-	-	-	-	-	-	-
宮城県	-	-	-	-	-	-	-	-	-	-	-	-	-	-	-	-	-	-
秋田県	-	-	-	-	-	-	-	-	-	-	-	-	-	-	-	-	-	-
山形県	-	-	-	-	-	-	-	-	-	-	-	-	-	-	-	-	-	-
福島県	-	-	-	-	-	-	-	-	-	-	-	-	-	-	-	-	-	-
茨城県	-	-	-	-	-	-	-	-	-	-	-	-	-	-	-	-	-	-
栃木県	-	-	-	-	-	-	-	-	-	-	-	-	-	-	-	-	-	-
群馬県	-	-	-	-	-	-	-	-	-	-	-	-	-	-	-	-	-	-
埼玉県	-	-	-	-	-	-	-	-	-	-	-	-	-	-	-	-	-	-
千葉県	-	-	-	-	-	-	1	-	-	-	-	-	-	-	-	-	-	-
東京都	-	-	-	-	-	-	-	-	-	-	-	-	1	-	-	-	-	-
神奈川県	-	-	-	-	-	-	-	-	-	-	-	-	-	-	-	-	-	-
新潟県	-	-	-	-	-	-	-	-	-	-	-	-	-	-	-	-	-	-
富山県	-	-	-	-	-	-	-	-	-	-	-	-	-	-	-	-	-	-
石川県	-	-	-	-	-	-	-	-	-	-	-	-	-	-	-	-	-	-
福井県	-	-	-	-	-	-	-	-	-	-	-	-	-	-	-	-	-	-
山梨県	-	-	-	-	-	-	-	-	-	-	-	-	-	-	-	-	-	-
長野県	-	-	-	-	-	-	-	-	-	-	-	-	-	-	-	-	-	-
岐阜県	-	-	-	-	-	-	-	-	-	-	-	-	-	-	-	-	-	-
静岡県	-	-	-	-	-	-	-	-	-	-	-	-	-	-	-	-	-	-
愛知県	-	-	-	-	-	-	-	-	-	-	1	-	-	-	-	-	-	-
三重県	-	-	-	-	-	-	-	-	-	-	-	-	2	-	-	-	-	-
滋賀県	-	-	-	-	-	-	-	-	-	-	-	-	-	-	-	-	-	-
京都府	-	-	-	-	-	-	-	-	-	-	-	-	-	-	-	-	-	-
大阪府	-	-	-	-	-	-	-	-	-	-	-	-	-	-	-	-	-	-
兵庫県	-	-	-	-	-	-	-	-	-	-	-	-	1	-	-	-	-	-
奈良県	-	-	-	-	-	-	-	-	-	-	-	-	-	-	-	-	-	-
和歌山県	-	-	-	-	-	-	-	-	-	-	-	-	2	-	-	-	-	-
鳥取県	-	-	-	-	-	-	-	-	-	-	-	-	-	-	-	-	-	-
島根県	-	-	-	-	-	-	-	-	-	-	-	-	8	-	-	-	-	-
岡山県	-	-	-	-	-	-	-	-	-	-	-	-	2	-	-	-	-	-
広島県	-	-	-	-	-	-	-	-	-	-	-	-	3	-	-	-	-	-
山口県	-	-	-	-	-	-	-	-	-	-	-	1	11	-	-	-	-	-
徳島県	-	-	-	-	-	-	-	-	-	-	-	1	8	-	-	-	-	-
香川県	-	-	-	-	-	-	-	-	-	-	-	-	2	-	-	-	-	-
愛媛県	-	-	-	-	-	-	-	-	-	-	-	-	1	3	-	-	-	-
高知県	-	-	-	-	-	-	-	-	-	-	-	-	5	-	-	-	-	-
福岡県	-	-	-	-	-	-	-	-	-	-	-	-	3	-	-	-	-	-
佐賀県	-	-	-	-	-	-	-	-	-	-	-	-	-	-	-	-	-	-
長崎県	-	-	-	-	-	-	-	-	-	-	-	-	8	-	-	-	-	-
熊本県	-	-	-	-	-	-	-	-	-	-	-	-	1	-	-	-	-	-
大分県	-	-	-	-	-	-	-	-	-	-	-	1	5	-	-	-	-	-
宮崎県	-	-	-	-	-	-	-	-	-	-	-	1	8	-	-	-	-	-
鹿児島県	-	-	-	-	-	-	-	-	-	-	-	-	6	-	-	-	-	-
沖縄県	-	-	-	-	-	-	-	-	-	-	-	-	-	-	-	-	-	-

\*鳥インフルエンザ(H5N1及びH7N9)を除く。

報告数・累積報告数, 疾病・都道府県別

2019年第38週

	ダニ媒介脳炎		炭 疽		チクングニア熱		つつが虫病		デング熱		東部ウマ脳炎		鳥インフルエンザ*		ニパウイルス感染症		日本紅斑熱	
	報告数	累積	報告数	累積	報告数	累積	報告数	累積	報告数	累積	報告数	累積	報告数	累積	報告数	累積	報告数	累積
総 数	-	-	-	-	2	32	-	84	12	328	-	-	-	-	-	-	13	181
北海道	-	-	-	-	-	-	-	-	2	9	-	-	-	-	-	-	-	-
青森県	-	-	-	-	-	-	-	6	-	-	-	-	-	-	-	-	-	-
岩手県	-	-	-	-	-	-	-	-	1	-	-	-	-	-	-	-	-	-
宮城県	-	-	-	-	-	-	-	3	1	-	-	-	-	-	-	-	-	-
秋田県	-	-	-	-	-	-	-	5	1	-	-	-	-	-	-	-	-	-
山形県	-	-	-	-	-	-	-	2	1	-	-	-	-	-	-	-	-	-
福島県	-	-	-	-	-	-	-	10	-	-	-	-	-	-	-	-	-	-
茨城県	-	-	-	-	-	-	-	4	6	-	-	-	-	-	-	-	-	1
栃木県	-	-	-	-	-	-	-	-	1	-	-	-	-	-	-	-	-	-
群馬県	-	-	-	-	-	-	-	1	1	-	-	-	-	-	-	-	-	-
埼玉県	-	-	-	-	3	-	-	-	1	10	-	-	-	-	-	-	-	1
千葉県	-	-	-	-	1	3	-	9	-	22	-	-	-	-	-	-	-	3
東京都	-	-	-	-	5	-	-	-	3	88	-	-	-	-	-	-	-	-
神奈川県	-	-	-	-	-	-	-	1	1	27	-	-	-	-	-	-	-	-
新潟県	-	-	-	-	-	-	-	3	2	-	-	-	-	-	-	-	-	-
富山県	-	-	-	-	-	-	-	1	1	-	-	-	-	-	-	-	-	-
石川県	-	-	-	-	1	-	-	-	-	-	-	-	-	-	-	-	1	1
福井県	-	-	-	-	-	-	-	-	2	-	-	-	-	-	-	-	-	-
山梨県	-	-	-	-	-	-	-	-	2	-	-	-	-	-	-	-	-	-
長野県	-	-	-	-	-	-	-	3	5	-	-	-	-	-	-	-	-	-
岐阜県	-	-	-	-	-	-	-	1	1	5	-	-	-	-	-	-	-	-
静岡県	-	-	-	-	-	-	-	2	3	-	-	-	-	-	-	-	-	6
愛知県	-	-	-	-	1	14	-	-	1	28	-	-	-	-	-	-	-	-
三重県	-	-	-	-	1	-	-	2	2	-	-	-	-	-	-	-	4	23
滋賀県	-	-	-	-	-	-	-	-	1	-	-	-	-	-	-	-	-	-
京都府	-	-	-	-	-	-	-	-	10	-	-	-	-	-	-	-	-	3
大阪府	-	-	-	-	2	-	1	2	42	-	-	-	-	-	-	-	-	3
兵庫県	-	-	-	-	-	-	-	1	8	-	-	-	-	-	-	-	1	11
奈良県	-	-	-	-	-	-	-	-	3	-	-	-	-	-	-	-	-	1
和歌山県	-	-	-	-	-	-	-	1	1	-	-	-	-	-	-	-	-	13
鳥取県	-	-	-	-	-	-	-	-	1	-	-	-	-	-	-	-	-	-
島根県	-	-	-	-	-	-	-	2	1	-	-	-	-	-	-	-	-	9
岡山県	-	-	-	-	-	-	-	2	6	-	-	-	-	-	-	-	-	1
広島県	-	-	-	-	-	-	-	1	4	-	-	-	-	-	-	-	3	39
山口県	-	-	-	-	-	-	-	1	3	-	-	-	-	-	-	-	-	3
徳島県	-	-	-	-	-	-	-	-	-	-	-	-	-	-	-	-	-	7
香川県	-	-	-	-	-	-	-	-	1	-	-	-	-	-	-	-	-	3
愛媛県	-	-	-	-	-	-	-	-	1	-	-	-	-	-	-	-	1	6
高知県	-	-	-	-	-	-	-	-	1	-	-	-	-	-	-	-	-	5
福岡県	-	-	-	-	-	-	-	1	11	-	-	-	-	-	-	-	1	3
佐賀県	-	-	-	-	-	-	-	-	-	-	-	-	-	-	-	-	1	4
長崎県	-	-	-	-	2	-	-	-	-	-	-	-	-	-	-	-	-	11
熊本県	-	-	-	-	-	-	-	-	3	-	-	-	-	-	-	-	-	5
大分県	-	-	-	-	-	-	-	-	2	-	-	-	-	-	-	-	-	1
宮崎県	-	-	-	-	1	-	3	-	2	-	-	-	-	-	-	-	-	4
鹿児島県	-	-	-	-	-	-	-	18	2	-	-	-	-	-	-	-	1	14
沖縄県	-	-	-	-	-	-	-	-	1	7	-	-	-	-	-	-	-	-

報告数・累積報告数, 疾病・都道府県別

2019年第38週

	日本脳炎		ハンタウイルス 肺症候群		Bウイルス病		鼻 疽		ブルセラ症		ベネズエラ ウマ脳炎		ヘンドラウイルス 感 染 症		発しんチフス		ボツリヌス症	
	報告数	累積	報告数	累積	報告数	累積	報告数	累積	報告数	累積	報告数	累積	報告数	累積	報告数	累積	報告数	累積
総 数	1	1	-	-	-	-	-	-	-	2	-	-	-	-	-	-	-	1
北海道	-	-	-	-	-	-	-	-	-	-	-	-	-	-	-	-	-	-
青森県	-	-	-	-	-	-	-	-	-	-	-	-	-	-	-	-	-	-
岩手県	-	-	-	-	-	-	-	-	-	-	-	-	-	-	-	-	-	-
宮城県	-	-	-	-	-	-	-	-	-	-	-	-	-	-	-	-	-	-
秋田県	-	-	-	-	-	-	-	-	-	-	-	-	-	-	-	-	-	-
山形県	-	-	-	-	-	-	-	-	-	-	-	-	-	-	-	-	-	-
福島県	-	-	-	-	-	-	-	-	-	-	-	-	-	-	-	-	-	-
茨城県	-	-	-	-	-	-	-	-	-	-	-	-	-	-	-	-	-	-
栃木県	-	-	-	-	-	-	-	-	-	-	-	-	-	-	-	-	-	-
群馬県	-	-	-	-	-	-	-	-	-	-	-	-	-	-	-	-	-	-
埼玉県	-	-	-	-	-	-	-	-	-	-	-	-	-	-	-	-	-	-
千葉県	-	-	-	-	-	-	-	-	-	-	-	-	-	-	-	-	-	-
東京都	-	-	-	-	-	-	-	-	-	1	-	-	-	-	-	-	-	-
神奈川県	-	-	-	-	-	-	-	-	-	-	-	-	-	-	-	-	-	-
新潟県	-	-	-	-	-	-	-	-	-	-	-	-	-	-	-	-	-	-
富山県	-	-	-	-	-	-	-	-	-	-	-	-	-	-	-	-	-	-
石川県	-	-	-	-	-	-	-	-	-	-	-	-	-	-	-	-	-	-
福井県	-	-	-	-	-	-	-	-	-	-	-	-	-	-	-	-	-	-
山梨県	-	-	-	-	-	-	-	-	-	-	-	-	-	-	-	-	-	-
長野県	-	-	-	-	-	-	-	-	-	-	-	-	-	-	-	-	-	-
岐阜県	-	-	-	-	-	-	-	-	-	-	-	-	-	-	-	-	-	-
静岡県	-	-	-	-	-	-	-	-	-	-	-	-	-	-	-	-	-	-
愛知県	-	-	-	-	-	-	-	-	-	-	-	-	-	-	-	-	-	-
三重県	-	-	-	-	-	-	-	-	-	-	-	-	-	-	-	-	-	-
滋賀県	-	-	-	-	-	-	-	-	-	-	-	-	-	-	-	-	-	-
京都府	-	-	-	-	-	-	-	-	-	-	-	-	-	-	-	-	-	-
大阪府	-	-	-	-	-	-	-	-	-	-	-	-	-	-	-	-	-	-
兵庫県	-	-	-	-	-	-	-	-	-	-	-	-	-	-	-	-	-	-
奈良県	-	-	-	-	-	-	-	-	-	-	-	-	-	-	-	-	-	-
和歌山県	-	-	-	-	-	-	-	-	-	-	-	-	-	-	-	-	-	-
鳥取県	-	-	-	-	-	-	-	-	-	-	-	-	-	-	-	-	-	-
島根県	-	-	-	-	-	-	-	-	-	1	-	-	-	-	-	-	-	-
岡山県	-	-	-	-	-	-	-	-	-	-	-	-	-	-	-	-	-	1
広島県	-	-	-	-	-	-	-	-	-	-	-	-	-	-	-	-	-	-
山口県	1	1	-	-	-	-	-	-	-	-	-	-	-	-	-	-	-	-
徳島県	-	-	-	-	-	-	-	-	-	-	-	-	-	-	-	-	-	-
香川県	-	-	-	-	-	-	-	-	-	-	-	-	-	-	-	-	-	-
愛媛県	-	-	-	-	-	-	-	-	-	-	-	-	-	-	-	-	-	-
高知県	-	-	-	-	-	-	-	-	-	-	-	-	-	-	-	-	-	-
福岡県	-	-	-	-	-	-	-	-	-	-	-	-	-	-	-	-	-	-
佐賀県	-	-	-	-	-	-	-	-	-	-	-	-	-	-	-	-	-	-
長崎県	-	-	-	-	-	-	-	-	-	-	-	-	-	-	-	-	-	-
熊本県	-	-	-	-	-	-	-	-	-	-	-	-	-	-	-	-	-	-
大分県	-	-	-	-	-	-	-	-	-	-	-	-	-	-	-	-	-	-
宮崎県	-	-	-	-	-	-	-	-	-	-	-	-	-	-	-	-	-	-
鹿児島県	-	-	-	-	-	-	-	-	-	-	-	-	-	-	-	-	-	-
沖縄県	-	-	-	-	-	-	-	-	-	-	-	-	-	-	-	-	-	-

報告数・累積報告数, 疾病・都道府県別

2019年第38週

	マラリア		野 兎 病		ライム病		リッサウイルス 感 染 症		リフトバレー熱		類 鼻 痘		レジオネラ症		レプトスピラ症		ロッキー山 紅 斑 熱	
	報告数	累積	報告数	累積	報告数	累積	報告数	累積	報告数	累積	報告数	累積	報告数	累積	報告数	累積	報告数	累積
総 数	1	44	-	-	-	11	-	-	-	-	1	2	55	1720	1	15	-	-
北海道	-	-	-	-	-	10	-	-	-	-	-	-	6	44	-	-	-	-
青森県	-	-	-	-	-	-	-	-	-	-	-	-	-	8	-	-	-	-
岩手県	-	-	-	-	-	-	-	-	-	-	-	-	-	16	-	-	-	-
宮城県	-	-	-	-	-	-	-	-	-	-	-	-	3	59	-	-	-	-
秋田県	-	-	-	-	-	-	-	-	-	-	-	-	1	12	-	-	-	-
山形県	-	-	-	-	-	-	-	-	-	-	-	-	1	23	-	-	-	-
福島県	-	-	-	-	-	-	-	-	-	-	-	-	1	31	-	-	-	-
茨城県	-	2	-	-	-	-	-	-	-	-	-	-	1	46	1	1	-	-
栃木県	-	-	-	-	-	-	-	-	-	-	-	-	2	40	-	-	-	-
群馬県	-	-	-	-	-	-	-	-	-	-	-	-	1	63	-	-	-	-
埼玉県	-	2	-	-	-	-	-	-	-	-	1	1	5	84	-	1	-	-
千葉県	-	2	-	-	-	-	-	-	-	-	-	1	3	79	-	1	-	-
東京都	-	14	-	-	-	-	-	-	-	-	-	-	5	140	-	5	-	-
神奈川県	-	5	-	-	-	-	-	-	-	-	-	-	3	101	-	-	-	-
新潟県	-	-	-	-	-	-	-	-	-	-	-	-	2	32	-	-	-	-
富山県	-	-	-	-	-	-	-	-	-	-	-	-	3	42	-	-	-	-
石川県	-	-	-	-	-	-	-	-	-	-	-	-	1	28	-	-	-	-
福井県	-	-	-	-	-	-	-	-	-	-	-	-	1	7	-	-	-	-
山梨県	-	1	-	-	-	-	-	-	-	-	-	-	-	17	-	-	-	-
長野県	-	-	-	-	-	-	-	-	-	-	-	-	2	50	-	1	-	-
岐阜県	-	-	-	-	-	-	-	-	-	-	-	-	-	44	-	-	-	-
静岡県	-	2	-	-	-	-	-	-	-	-	-	-	2	60	-	-	-	-
愛知県	-	1	-	-	-	-	-	-	-	-	-	-	4	121	-	-	-	-
三重県	-	-	-	-	-	-	-	-	-	-	-	-	-	21	-	-	-	-
滋賀県	-	-	-	-	-	-	-	-	-	-	-	-	2	20	-	-	-	-
京都府	-	2	-	-	-	-	-	-	-	-	-	-	-	32	-	-	-	-
大阪府	-	3	-	-	-	-	-	-	-	-	-	-	1	90	-	-	-	-
兵庫県	-	2	-	-	-	-	-	-	-	-	-	-	-	67	-	-	-	-
奈良県	-	1	-	-	-	-	-	-	-	-	-	-	-	16	-	-	-	-
和歌山県	-	-	-	-	-	-	-	-	-	-	-	-	1	11	-	-	-	-
鳥取県	-	1	-	-	-	-	-	-	-	-	-	-	-	9	-	-	-	-
島根県	-	1	-	-	-	-	-	-	-	-	-	-	-	5	-	-	-	-
岡山県	-	-	-	-	-	-	-	-	-	-	-	-	-	42	-	-	-	-
広島県	-	-	-	-	-	-	-	-	-	-	-	-	-	38	-	-	-	-
山口県	-	-	-	-	-	-	-	-	-	-	-	-	1	15	-	-	-	-
徳島県	-	1	-	-	-	-	-	-	-	-	-	-	-	9	-	-	-	-
香川県	-	-	-	-	-	-	-	-	-	-	-	-	-	9	-	-	-	-
愛媛県	-	1	-	-	-	-	-	-	-	-	-	-	-	9	-	1	-	-
高知県	-	1	-	-	-	-	-	-	-	-	-	-	-	6	-	-	-	-
福岡県	-	1	-	-	-	1	-	-	-	-	-	-	2	56	-	-	-	-
佐賀県	-	-	-	-	-	-	-	-	-	-	-	-	-	7	-	-	-	-
長崎県	-	-	-	-	-	-	-	-	-	-	-	-	-	24	-	-	-	-
熊本県	1	1	-	-	-	-	-	-	-	-	-	-	-	33	-	-	-	-
大分県	-	-	-	-	-	-	-	-	-	-	-	-	-	12	-	-	-	-
宮崎県	-	-	-	-	-	-	-	-	-	-	-	-	-	7	-	-	-	-
鹿児島県	-	-	-	-	-	-	-	-	-	-	-	-	1	14	-	1	-	-
沖縄県	-	-	-	-	-	-	-	-	-	-	-	-	-	21	-	4	-	-

\*E型肝炎及びA型肝炎を除く。

\*\*2014年9月19日より届出対象疾患となりました。

\*\*\*急性灰白髄炎を除く。2018年5月1日より届出対象疾患となりました。

\*\*\*\*ウエストナイル脳炎、西部ウマ脳炎、ダニ媒介脳炎、東部ウマ脳炎、日本脳炎、ベネズエラウマ脳炎及びリフトバレー熱を除く。

報告数・累積報告数、疾病・都道府県別

2019年第38週

	アメルバ赤痢		ウイルス性肝炎*		カリバネム耐性 腸内細菌科細菌感染症**		急性弛緩性 麻痺***		急性脳炎****		クリプト スポリジウム症		クロイツフェルト ・ヤコブ病		劇症型溶血性 レンサ球菌感染症		後天性免疫不全 症候群	
	報告数	累積	報告数	累積	報告数	累積	報告数	累積	報告数	累積	報告数	累積	報告数	累積	報告数	累積	報告数	累積
総 数	11	642	6	244	34	1562	-	57	5	658	-	16	1	138	4	671	12	856
北海道	-	9	1	5	3	43	-	1	-	20	-	5	-	6	1	26	-	29
青森県	-	5	-	1	-	31	-	-	-	2	-	2	-	1	-	6	-	2
岩手県	-	2	-	-	-	1	-	-	-	8	-	-	-	-	-	5	-	-
宮城県	1	12	1	8	1	21	-	-	-	3	-	-	-	-	-	19	-	11
秋田県	-	4	-	-	-	12	-	-	-	4	-	-	-	1	-	3	-	-
山形県	-	8	-	-	-	10	-	-	-	-	-	-	-	-	-	5	-	3
福島県	-	11	-	2	2	51	-	6	-	1	-	-	-	4	-	4	-	6
茨城県	-	4	-	-	-	45	-	2	-	28	-	-	-	3	-	13	-	5
栃木県	-	9	-	7	1	24	-	5	-	8	-	-	-	1	-	8	-	5
群馬県	1	4	-	6	1	21	-	-	-	8	-	-	-	2	-	6	-	11
埼玉県	-	26	-	2	1	56	-	3	1	44	-	-	-	5	-	24	-	33
千葉県	-	38	-	9	1	40	-	1	-	64	-	-	-	4	-	27	-	31
東京都	1	122	3	73	5	148	-	4	1	59	-	4	-	14	1	90	2	279
神奈川県	1	61	-	16	1	133	-	3	-	39	-	-	-	10	-	53	1	51
新潟県	2	8	-	6	-	30	-	1	-	10	-	-	-	4	-	9	-	5
富山県	-	4	-	1	-	8	-	1	-	2	-	-	-	-	-	11	-	6
石川県	-	3	-	4	1	16	-	-	-	5	-	-	-	-	-	9	-	1
福井県	-	3	-	2	1	8	-	-	-	5	-	-	-	2	-	5	-	-
山梨県	-	1	-	3	-	6	-	-	-	5	-	-	-	3	-	3	-	3
長野県	-	8	-	2	-	26	-	2	-	25	-	-	-	3	-	8	-	8
岐阜県	1	10	-	-	-	18	-	1	-	2	-	-	-	2	-	11	-	8
静岡県	-	8	-	3	-	26	-	-	-	26	-	-	-	7	-	23	-	13
愛知県	1	38	-	6	1	110	-	6	1	52	-	-	1	6	-	40	2	66
三重県	-	12	-	3	1	29	-	1	1	6	-	-	-	-	-	11	-	6
滋賀県	-	7	-	2	-	3	-	-	-	1	-	-	-	2	-	8	-	10
京都府	-	11	-	3	-	35	-	3	-	7	-	-	-	3	-	9	-	14
大阪府	1	54	1	14	2	134	-	3	-	18	-	2	-	8	1	45	2	91
兵庫県	-	25	-	6	2	62	-	-	-	32	-	1	-	5	1	42	-	20
奈良県	-	9	-	1	2	27	-	-	-	8	-	-	-	3	-	7	-	4
和歌山県	-	4	-	6	1	16	-	-	-	3	-	-	-	1	-	9	-	1
鳥取県	-	6	-	1	-	19	-	-	-	5	-	-	-	2	-	4	-	4
島根県	-	5	-	-	-	34	-	-	-	9	-	-	-	-	-	4	-	2
岡山県	-	11	-	9	-	22	-	2	-	14	-	-	-	4	-	6	1	7
広島県	-	15	-	9	-	49	-	-	-	21	-	-	-	4	-	17	-	12
山口県	-	6	-	2	-	18	-	2	-	16	-	-	-	3	-	7	-	2
徳島県	-	6	-	2	-	5	-	-	-	1	-	-	-	1	-	3	-	2
香川県	-	8	-	3	-	9	-	2	-	2	-	-	-	2	-	9	-	6
愛媛県	-	5	-	4	-	12	-	-	-	1	-	-	-	3	-	13	-	2
高知県	-	3	-	1	2	16	-	1	-	2	-	-	-	1	-	2	-	1
福岡県	2	24	-	11	3	81	-	3	-	23	-	-	-	6	-	23	2	49
佐賀県	-	3	-	1	1	4	-	-	-	3	-	-	-	2	-	4	1	6
長崎県	-	7	-	1	-	35	-	-	-	8	-	-	-	2	-	5	-	5
熊本県	-	6	-	2	1	11	-	-	-	2	-	-	-	3	-	6	-	5
大分県	-	6	-	-	-	11	-	-	1	18	-	1	-	-	-	6	-	8
宮崎県	-	3	-	3	-	12	-	1	-	3	-	1	-	-	-	9	-	2
鹿児島県	-	5	-	3	-	19	-	3	-	22	-	-	-	3	-	5	1	9
沖縄県	-	3	-	1	-	15	-	-	-	13	-	-	-	2	-	9	-	12

\*2013年4月1日より届出対象疾患となりました。  
 \*\*2014年9月19日より届出対象疾患となりました。

報告数・累積報告数, 疾病・都道府県別

2019年第38週

	ジアルジア症		侵襲性インフルエンザ菌感染症*		侵襲性髄膜炎菌感染症*		侵襲性肺炎球菌感染症*		水痘** (入院例に限る)		先天性風しん症候群		梅毒		播種性 クリプトコックス症**		破傷風	
	報告数	累積	報告数	累積	報告数	累積	報告数	累積	報告数	累積	報告数	累積	報告数	累積	報告数	累積	報告数	累積
総数	-	33	7	424	1	35	19	2405	5	356	-	3	59	4824	-	105	-	96
北海道	-	3	1	21	-	-	-	86	-	12	-	-	2	108	-	1	-	5
青森県	-	-	-	2	-	-	-	12	-	1	-	-	-	23	-	-	-	2
岩手県	-	-	-	1	-	-	-	14	-	1	-	-	-	19	-	-	-	-
宮城県	-	-	-	6	-	-	1	40	-	9	-	-	-	58	-	1	-	2
秋田県	-	-	-	2	-	-	-	13	-	8	-	-	-	16	-	-	-	2
山形県	-	-	1	3	-	-	-	23	-	1	-	-	-	18	-	-	-	4
福島県	-	-	-	3	-	-	-	26	-	3	-	-	-	62	-	-	-	1
茨城県	-	1	-	3	-	-	-	36	-	8	-	-	1	77	-	3	-	5
栃木県	-	-	-	2	-	1	-	29	-	2	-	-	-	43	-	4	-	3
群馬県	-	-	-	-	-	-	-	23	1	3	-	-	-	59	-	2	-	2
埼玉県	-	-	-	13	-	-	2	96	-	11	-	1	1	164	-	5	-	3
千葉県	-	-	-	21	-	1	1	99	-	20	-	-	2	104	-	3	-	7
東京都	-	5	1	64	-	2	2	276	1	55	-	1	12	1242	-	8	-	6
神奈川県	-	2	-	28	-	4	3	146	1	31	-	-	1	200	-	9	-	3
新潟県	-	-	-	8	-	-	1	50	-	1	-	-	-	34	-	4	-	1
富山県	-	-	-	5	-	-	-	26	-	8	-	-	-	18	-	1	-	1
石川県	-	1	-	4	-	-	-	21	-	4	-	-	-	8	-	1	-	-
福井県	-	-	-	2	-	1	-	19	-	5	-	-	-	8	-	-	-	-
山梨県	-	-	-	1	-	-	-	9	-	3	-	-	-	5	-	-	-	1
長野県	-	2	-	6	-	-	-	25	-	4	-	-	-	51	-	2	-	3
岐阜県	-	2	-	6	1	2	-	46	-	7	-	-	-	58	-	1	-	5
静岡県	-	-	-	16	-	-	-	66	-	11	-	-	1	81	-	3	-	3
愛知県	-	1	-	29	-	8	2	169	1	17	-	-	6	257	-	10	-	3
三重県	-	1	-	9	-	2	-	31	-	3	-	-	2	50	-	2	-	-
滋賀県	-	-	-	8	-	-	-	20	-	-	-	-	-	27	-	1	-	-
京都府	-	2	1	12	-	1	-	71	-	10	-	-	2	79	-	1	-	-
大阪府	-	5	1	34	-	6	2	197	1	17	-	1	3	769	-	4	-	2
兵庫県	-	-	1	15	-	2	2	131	-	14	-	-	8	220	-	4	-	1
奈良県	-	1	-	3	-	1	-	20	-	6	-	-	1	50	-	2	-	1
和歌山県	-	-	-	6	-	1	1	13	-	2	-	-	-	12	-	1	-	-
鳥取県	-	1	-	2	-	-	-	14	-	1	-	-	-	11	-	2	-	2
島根県	-	-	-	4	-	-	-	23	-	2	-	-	-	8	-	1	-	1
岡山県	-	-	-	4	-	-	-	31	-	7	-	-	3	134	-	-	-	2
広島県	-	3	-	2	-	1	-	50	-	6	-	-	-	105	-	4	-	1
山口県	-	1	-	1	-	1	1	27	-	3	-	-	-	49	-	3	-	2
徳島県	-	-	-	4	-	-	-	5	-	3	-	-	1	21	-	3	-	-
香川県	-	-	-	5	-	-	-	30	-	4	-	-	-	38	-	2	-	2
愛媛県	-	-	-	3	-	-	-	6	-	3	-	-	3	52	-	-	-	2
高知県	-	-	-	3	-	-	-	15	-	-	-	-	-	18	-	-	-	1
福岡県	-	-	-	27	-	1	1	137	-	21	-	-	7	202	-	6	-	3
佐賀県	-	1	-	-	-	-	-	21	-	1	-	-	1	16	-	-	-	-
長崎県	-	1	-	4	-	-	-	40	-	10	-	-	-	26	-	7	-	-
熊本県	-	-	1	3	-	-	-	30	-	3	-	-	1	104	-	-	-	5
大分県	-	-	-	2	-	-	-	26	-	8	-	-	-	31	-	1	-	2
宮崎県	-	-	-	-	-	-	-	9	-	1	-	-	1	16	-	1	-	1
鹿児島県	-	-	-	8	-	-	-	22	-	5	-	-	-	41	-	1	-	4
沖縄県	-	-	-	19	-	-	-	86	-	1	-	-	-	32	-	1	-	2

\*2018年1月1日より届出対象疾患となりました。  
 \*\*2014年9月19日より届出対象疾患となりました。

報告数・累積報告数, 疾病・都道府県別

2019年第38週

	バンコマイシン耐性 黄色ブドウ球菌感染症		バンコマイシン耐性 腸球菌感染症		百日咳*		風しん		麻疹		薬剤耐性アシネト バクテリウム感染症**	
	報告数	累積	報告数	累積	報告数	累積	報告数	累積	報告数	累積	報告数	累積
総数	-	-	1	55	218	12669	6	2196	8	693	-	24
北海道	-	-	-	-	6	306	-	31	-	4	-	5
青森県	-	-	-	4	3	33	-	-	-	-	-	-
岩手県	-	-	-	-	1	28	-	1	-	1	-	-
宮城県	-	-	-	-	2	89	1	4	-	4	-	-
秋田県	-	-	-	-	4	136	-	3	-	-	-	-
山形県	-	-	-	-	2	137	-	3	-	-	-	-
福島県	-	-	-	-	2	229	-	16	-	2	-	-
茨城県	-	-	-	-	7	341	-	19	-	17	-	-
栃木県	-	-	-	-	1	55	-	11	-	3	-	-
群馬県	-	-	-	1	3	238	-	6	-	-	-	2
埼玉県	-	-	-	2	3	570	1	190	3	34	-	1
千葉県	-	-	-	1	10	737	-	195	1	25	-	1
東京都	-	-	-	6	12	1040	1	827	2	107	-	2
神奈川県	-	-	-	2	11	406	2	275	-	80	-	-
新潟県	-	-	-	-	8	303	-	2	-	2	-	-
富山県	-	-	-	-	3	234	-	4	-	3	-	-
石川県	-	-	-	1	5	177	-	4	-	-	-	-
福井県	-	-	-	-	-	119	-	15	-	-	-	-
山梨県	-	-	-	-	-	65	-	7	-	2	-	-
長野県	-	-	-	-	3	187	-	12	1	4	-	-
岐阜県	-	-	-	-	2	93	-	3	1	8	-	-
静岡県	-	-	-	5	18	672	-	16	-	8	-	1
愛知県	-	-	-	-	8	508	-	51	-	40	-	1
三重県	-	-	-	-	2	252	-	20	-	55	-	-
滋賀県	-	-	-	1	2	107	-	7	-	9	-	-
京都府	-	-	-	2	3	208	-	25	-	8	-	-
大阪府	-	-	1	21	7	672	-	126	-	147	-	3
兵庫県	-	-	-	1	8	586	-	47	-	47	-	1
奈良県	-	-	-	3	1	32	-	15	-	9	-	-
和歌山県	-	-	-	-	6	266	-	3	-	9	-	1
鳥取県	-	-	-	-	-	26	-	1	-	2	-	-
島根県	-	-	-	-	-	27	1	31	-	3	-	-
岡山県	-	-	-	2	11	325	-	3	-	-	-	-
広島県	-	-	-	-	1	200	-	28	-	26	-	-
山口県	-	-	-	-	4	305	-	18	-	-	-	1
徳島県	-	-	-	-	-	49	-	1	-	-	-	-
香川県	-	-	-	-	2	198	-	5	-	-	-	-
愛媛県	-	-	-	1	10	232	-	6	-	-	-	-
高知県	-	-	-	-	-	127	-	-	-	-	-	-
福岡県	-	-	-	-	13	794	-	83	-	12	-	-
佐賀県	-	-	-	-	2	80	-	32	-	13	-	-
長崎県	-	-	-	-	2	39	-	14	-	-	-	5
熊本県	-	-	-	-	8	304	-	7	-	2	-	-
大分県	-	-	-	-	4	179	-	11	-	1	-	-
宮崎県	-	-	-	-	11	232	-	1	-	1	-	-
鹿児島県	-	-	-	1	7	658	-	2	-	1	-	-
沖縄県	-	-	-	1	-	68	-	15	-	4	-	-



注) 百日咳は2018年1月1日より全数把握対象疾患に変更となりました。  
 \*鳥インフルエンザ及び新型インフルエンザ等感染症を除く。  
 \*\*2018年第9週より定点当たり報告数の表示が開始されました。

報告数・定点当たり報告数、疾病・都道府県別

2019年第38週

	インフルエンザ*		RSウイルス感染症**		咽頭結膜熱		A群溶血性レンサ球菌咽頭炎		感染性胃腸炎		水痘		手足口病		伝染性紅斑		突発性発しん	
	報告数	定点当り	報告数	定点当り	報告数	定点当り	報告数	定点当り	報告数	定点当り	報告数	定点当り	報告数	定点当り	報告数	定点当り	報告数	定点当り
総数	5716	1.16	9170	2.91	1262	0.40	4534	1.44	9166	2.90	746	0.24	6851	2.17	1463	0.46	1169	0.37
北海道	27	0.12	220	1.59	30	0.22	235	1.70	123	0.89	21	0.15	692	5.01	29	0.21	34	0.25
青森県	8	0.12	32	0.76	2	0.05	14	0.33	74	1.76	8	0.19	74	1.76	10	0.24	7	0.17
岩手県	25	0.38	118	2.95	3	0.08	76	1.90	76	1.90	4	0.10	88	2.20	14	0.35	15	0.38
宮城県	51	0.54	125	2.16	22	0.38	113	1.95	171	2.95	16	0.28	229	3.95	15	0.26	26	0.45
秋田県	11	0.20	71	2.03	4	0.11	16	0.46	38	1.09	4	0.11	24	0.69	1	0.03	10	0.29
山形県	11	0.24	134	4.62	13	0.45	86	2.97	51	1.76	3	0.10	125	4.31	2	0.07	13	0.45
福島県	26	0.31	200	4.00	19	0.38	85	1.70	63	1.26	14	0.28	100	2.00	23	0.46	28	0.56
茨城県	45	0.38	92	1.23	19	0.25	89	1.19	153	2.04	11	0.15	133	1.77	32	0.43	10	0.13
栃木県	11	0.14	162	3.38	7	0.15	36	0.75	82	1.71	8	0.17	89	1.85	22	0.46	19	0.40
群馬県	11	0.13	183	3.39	10	0.19	67	1.24	199	3.69	8	0.15	150	2.78	26	0.48	25	0.46
埼玉県	99	0.40	402	2.54	83	0.53	273	1.73	552	3.49	57	0.36	444	2.81	74	0.47	65	0.41
千葉県	137	0.66	131	1.00	24	0.18	280	2.14	317	2.42	31	0.24	293	2.24	47	0.36	47	0.36
東京都	436	1.06	465	1.79	79	0.30	364	1.40	749	2.88	67	0.26	655	2.52	49	0.19	123	0.47
神奈川県	155	0.45	359	1.57	73	0.32	303	1.33	532	2.33	77	0.34	529	2.32	54	0.24	85	0.37
新潟県	18	0.20	303	5.32	24	0.42	173	3.04	113	1.98	18	0.32	229	4.02	7	0.12	23	0.40
富山県	15	0.31	90	3.10	4	0.14	26	0.90	118	4.07	5	0.17	73	2.52	43	1.48	17	0.59
石川県	69	1.44	79	2.72	14	0.48	68	2.34	120	4.14	8	0.28	52	1.79	5	0.17	13	0.45
福井県	17	0.46	68	2.96	12	0.52	45	1.96	77	3.35	7	0.30	92	4.00	24	1.04	13	0.57
山梨県	38	0.93	51	2.13	8	0.33	13	0.54	48	2.00	6	0.25	58	2.42	4	0.17	8	0.33
長野県	6	0.07	74	1.37	6	0.11	62	1.15	148	2.74	19	0.35	222	4.11	28	0.52	17	0.31
岐阜県	11	0.13	133	2.51	17	0.32	38	0.72	82	1.55	3	0.06	90	1.70	29	0.55	14	0.26
静岡県	19	0.14	295	3.31	70	0.79	99	1.11	270	3.03	21	0.24	223	2.51	42	0.47	31	0.35
愛知県	136	0.70	388	2.13	63	0.35	205	1.13	509	2.80	27	0.15	275	1.51	118	0.65	38	0.21
三重県	54	0.76	158	3.59	11	0.25	60	1.36	136	3.09	5	0.11	90	2.05	27	0.61	20	0.45
滋賀県	11	0.21	81	2.53	10	0.31	30	0.94	74	2.31	7	0.22	27	0.84	39	1.22	3	0.09
京都府	75	0.60	133	1.75	34	0.45	99	1.30	190	2.50	15	0.20	75	0.99	50	0.66	15	0.20
大阪府	115	0.38	832	4.24	63	0.32	281	1.43	685	3.49	52	0.27	239	1.22	98	0.50	72	0.37
兵庫県	54	0.27	455	3.53	50	0.39	124	0.96	477	3.70	29	0.22	214	1.66	73	0.57	36	0.28
奈良県	15	0.27	149	4.38	5	0.15	36	1.06	64	1.88	1	0.03	35	1.03	9	0.26	8	0.24
和歌山県	7	0.14	35	1.17	8	0.27	18	0.60	84	2.80	3	0.10	63	2.10	15	0.50	9	0.30
鳥取県	9	0.31	82	4.32	21	1.11	55	2.89	48	2.53	1	0.05	24	1.26	5	0.26	11	0.58
島根県	-	-	115	5.00	7	0.30	16	0.70	95	4.13	1	0.04	27	1.17	6	0.26	10	0.43
岡山県	36	0.43	156	2.89	23	0.43	47	0.87	198	3.67	4	0.07	114	2.11	28	0.52	18	0.33
広島県	22	0.19	299	4.15	32	0.44	53	0.74	239	3.32	15	0.21	73	1.01	18	0.25	26	0.36
山口県	41	0.61	207	4.50	11	0.24	83	1.80	120	2.61	4	0.09	111	2.41	12	0.26	21	0.46
徳島県	6	0.16	163	7.09	5	0.22	7	0.30	58	2.52	2	0.09	21	0.91	20	0.87	10	0.43
香川県	15	0.32	170	6.07	25	0.89	19	0.68	138	4.93	4	0.14	62	2.21	26	0.93	8	0.29
愛媛県	52	0.85	185	5.00	18	0.49	62	1.68	171	4.62	7	0.19	45	1.22	16	0.43	13	0.35
高知県	50	1.04	86	2.87	25	0.83	43	1.43	58	1.93	2	0.07	41	1.37	12	0.40	8	0.27
福岡県	317	1.60	557	4.64	77	0.64	386	3.22	548	4.57	48	0.40	296	2.47	123	1.03	72	0.60
佐賀県	79	2.03	135	5.87	28	1.22	30	1.30	34	1.48	16	0.70	8	0.35	12	0.52	3	0.13
長崎県	80	1.14	164	3.73	13	0.30	50	1.14	74	1.68	6	0.14	84	1.91	39	0.89	11	0.25
熊本県	12	0.15	239	4.78	19	0.38	75	1.50	238	4.76	15	0.30	68	1.36	25	0.50	36	0.72
大分県	60	1.03	115	3.19	26	0.72	43	1.19	261	7.25	27	0.75	55	1.53	46	1.28	27	0.75
宮崎県	96	1.63	263	7.31	39	1.08	56	1.56	176	4.89	9	0.25	19	0.53	24	0.67	25	0.69
鹿児島県	99	1.08	191	3.54	58	1.07	66	1.22	273	5.06	22	0.41	81	1.50	36	0.67	15	0.28
沖縄県	3029	52.22	25	0.74	48	1.41	29	0.85	62	1.82	8	0.24	40	1.18	6	0.18	11	0.32

\*髄膜炎菌、肺炎球菌、インフルエンザ菌を原因として同定された場合を除く。  
 \*\*オウム病を除く。  
 \*\*\*病原体がロタウイルスであるものに限る。2013年10月14日より届出対象疾患となりました。

報告数・定点当り報告数, 疾病・都道府県別

2019年第38週

	ヘルパンギーナ		流行性耳下腺炎		急性出血性結膜炎		流行性角結膜炎		細菌性髄膜炎*		無菌性髄膜炎		マイコプラズマ肺炎		クラミジア肺炎**		感染性胃腸炎(ロタウイルス)***	
	報告数	定点当り	報告数	定点当り	報告数	定点当り	報告数	定点当り	報告数	定点当り	報告数	定点当り	報告数	定点当り	報告数	定点当り	報告数	定点当り
総数	2506	0.79	284	0.09	1	0.00	520	0.75	4	0.01	22	0.05	164	0.34	4	0.01	1	0.00
北海道	151	1.09	8	0.06	-	-	5	0.17	-	-	-	-	19	0.83	-	-	-	-
青森県	16	0.38	3	0.07	-	-	7	0.64	-	-	-	-	3	0.50	-	-	-	-
岩手県	50	1.25	3	0.08	-	-	1	0.07	-	-	-	-	4	0.21	-	-	-	-
宮城県	39	0.67	6	0.10	-	-	6	0.50	-	-	-	-	10	0.83	-	-	-	-
秋田県	14	0.40	1	0.03	-	-	3	0.43	-	-	-	-	2	0.25	-	-	-	-
山形県	24	0.83	1	0.03	-	-	6	0.75	-	-	-	-	2	0.20	-	-	-	-
福島県	73	1.46	4	0.08	-	-	18	1.38	-	-	1	0.14	2	0.29	-	-	-	-
茨城県	62	0.83	7	0.09	-	-	16	0.94	-	-	-	-	7	0.58	-	-	-	-
栃木県	19	0.40	4	0.08	-	-	2	0.17	-	-	-	-	2	0.29	-	-	-	-
群馬県	35	0.65	2	0.04	-	-	11	0.73	-	-	2	0.22	6	0.67	-	-	-	-
埼玉県	143	0.91	18	0.11	-	-	16	0.41	-	-	2	0.18	2	0.18	-	-	-	-
千葉県	87	0.66	23	0.18	1	0.03	28	0.85	-	-	-	-	3	0.38	-	-	-	-
東京都	298	1.15	22	0.08	-	-	12	0.32	-	-	1	0.04	10	0.40	3	0.12	-	-
神奈川県	117	0.51	21	0.09	-	-	61	1.22	-	-	-	-	1	0.09	-	-	-	-
新潟県	74	1.30	7	0.12	-	-	5	0.50	-	-	-	-	3	0.23	-	-	-	-
富山県	21	0.72	-	-	-	-	-	-	-	-	-	-	1	0.20	-	-	-	-
石川県	8	0.28	3	0.10	-	-	5	0.71	-	-	1	0.20	2	0.40	-	-	-	-
福井県	6	0.26	3	0.13	-	-	3	1.00	-	-	-	-	1	0.17	1	0.17	-	-
山梨県	13	0.54	3	0.13	-	-	8	0.89	-	-	-	-	2	0.20	-	-	-	-
長野県	92	1.70	3	0.06	-	-	6	0.55	-	-	-	-	3	0.27	-	-	-	-
岐阜県	16	0.30	2	0.04	-	-	2	0.18	-	-	-	-	4	0.80	-	-	-	-
静岡県	45	0.51	11	0.12	-	-	31	1.41	-	-	2	0.20	-	-	-	-	-	-
愛知県	76	0.42	14	0.08	-	-	21	0.60	1	0.07	3	0.20	11	0.73	-	-	-	-
三重県	25	0.57	2	0.05	-	-	1	0.08	-	-	-	-	2	0.22	-	-	-	-
滋賀県	36	1.13	3	0.09	-	-	2	0.25	-	-	-	-	-	-	-	-	-	-
京都府	34	0.45	6	0.08	-	-	5	0.28	-	-	-	-	3	0.43	-	-	-	-
大阪府	132	0.67	25	0.13	-	-	20	0.38	-	-	-	-	2	0.13	-	-	-	-
兵庫県	42	0.33	6	0.05	-	-	25	0.71	-	-	1	0.07	2	0.14	-	-	-	-
奈良県	5	0.15	2	0.06	-	-	6	0.60	-	-	-	-	1	0.17	-	-	-	-
和歌山県	5	0.17	-	-	-	-	-	-	1	0.09	1	0.09	4	0.36	-	-	-	-
鳥取県	7	0.37	1	0.05	-	-	3	0.60	-	-	-	-	2	0.40	-	-	-	-
島根県	2	0.09	-	-	-	-	3	1.00	-	-	1	0.13	1	0.13	-	-	-	-
岡山県	22	0.41	1	0.02	-	-	2	0.17	-	-	-	-	-	-	-	-	-	-
広島県	54	0.75	7	0.10	-	-	14	0.74	-	-	1	0.05	3	0.14	-	-	-	-
山口県	41	0.89	1	0.02	-	-	9	1.00	1	0.11	-	-	4	0.44	-	-	-	-
徳島県	14	0.61	-	-	-	-	-	-	-	-	-	-	8	1.14	-	-	-	-
香川県	18	0.64	2	0.07	-	-	2	0.40	-	-	-	-	5	1.00	-	-	1	0.20
愛媛県	23	0.62	10	0.27	-	-	12	1.50	-	-	-	-	2	0.33	-	-	-	-
高知県	42	1.40	2	0.07	-	-	1	0.33	-	-	-	-	2	0.25	-	-	-	-
福岡県	130	1.08	26	0.22	-	-	42	1.62	1	0.07	4	0.27	5	0.33	-	-	-	-
佐賀県	18	0.78	-	-	-	-	12	3.00	-	-	1	0.17	2	0.33	-	-	-	-
長崎県	31	0.70	2	0.05	-	-	11	1.38	-	-	-	-	9	0.75	-	-	-	-
熊本県	65	1.30	8	0.16	-	-	29	3.22	-	-	-	-	1	0.07	-	-	-	-
大分県	69	1.92	2	0.06	-	-	1	0.20	-	-	-	-	2	0.18	-	-	-	-
宮崎県	74	2.06	3	0.08	-	-	9	1.50	-	-	-	-	-	-	-	-	-	-
鹿児島県	133	2.46	6	0.11	-	-	17	2.43	-	-	-	-	-	-	-	-	-	-
沖縄県	5	0.15	-	-	-	-	21	2.33	-	-	1	0.14	4	0.57	-	-	-	-

報告数・疾病・都道府県別  
 2019年第38週

	インフルエンザ (入院患者)
	報告数
総 数	108
北海道	3
青森県	-
岩手県	1
宮城県	1
秋田県	1
山形県	2
福島県	1
茨城県	3
栃木県	-
群馬県	1
埼玉県	1
千葉県	-
東京都	4
神奈川県	-
新潟県	-
富山県	2
石川県	-
福井県	1
山梨県	-
長野県	-
岐阜県	-
静岡県	1
愛知県	3
三重県	-
滋賀県	-
京都府	-
大阪府	2
兵庫県	3
奈良県	-
和歌山県	-
鳥取県	-
島根県	-
岡山県	-
広島県	-
山口県	1
徳島県	-
香川県	-
愛媛県	-
高知県	-
福岡県	-
佐賀県	1
長崎県	4
熊本県	1
大分県	3
宮崎県	1
鹿児島県	1
沖縄県	66

## 獣医師が届出を行う感染症と対象動物

注)2017年第16週より報告数は頭数を示しています〔鳥インフルエンザ(H5N1又はH7N9)の鳥類を除く〕。

報告数・累積報告数, 疾病・都道府県別

2019年第38週

	エボラ出血熱		マールブルグ病		ペスト		重症急性呼吸器症候群(SARS)						細菌性赤痢		ウエストナイル熱		エキノコックス症	
	サル		サル		プレーリードッグ	イタチアナグマ		タヌキ		ハクビシン		サル		鳥類		犬		
	報告数	累積	報告数	累積	報告数	累積	報告数	累積	報告数	累積	報告数	累積	報告数	累積	報告数	累積	報告数	累積
総 数	-	-	-	-	-	-	-	-	-	-	-	-	5	-	-	-	2	
北海道	-	-	-	-	-	-	-	-	-	-	-	-	-	-	-	-	2	
青森県	-	-	-	-	-	-	-	-	-	-	-	-	-	-	-	-	-	
岩手県	-	-	-	-	-	-	-	-	-	-	-	-	-	-	-	-	-	
宮城県	-	-	-	-	-	-	-	-	-	-	-	-	-	-	-	-	-	
秋田県	-	-	-	-	-	-	-	-	-	-	-	-	-	-	-	-	-	
山形県	-	-	-	-	-	-	-	-	-	-	-	-	-	-	-	-	-	
福島県	-	-	-	-	-	-	-	-	-	-	-	-	-	-	-	-	-	
茨城県	-	-	-	-	-	-	-	-	-	-	-	-	-	-	-	-	-	
栃木県	-	-	-	-	-	-	-	-	-	-	-	-	-	-	-	-	-	
群馬県	-	-	-	-	-	-	-	-	-	-	-	-	-	-	-	-	-	
埼玉県	-	-	-	-	-	-	-	-	-	-	-	-	-	-	-	-	-	
千葉県	-	-	-	-	-	-	-	-	-	-	-	-	-	-	-	-	-	
東京都	-	-	-	-	-	-	-	-	-	-	-	-	-	-	-	-	-	
神奈川県	-	-	-	-	-	-	-	-	-	-	-	-	1	-	-	-	-	
新潟県	-	-	-	-	-	-	-	-	-	-	-	-	-	-	-	-	-	
富山県	-	-	-	-	-	-	-	-	-	-	-	-	-	-	-	-	-	
石川県	-	-	-	-	-	-	-	-	-	-	-	-	-	-	-	-	-	
福井県	-	-	-	-	-	-	-	-	-	-	-	-	-	-	-	-	-	
山梨県	-	-	-	-	-	-	-	-	-	-	-	-	-	-	-	-	-	
長野県	-	-	-	-	-	-	-	-	-	-	-	-	-	-	-	-	-	
岐阜県	-	-	-	-	-	-	-	-	-	-	-	-	-	-	-	-	-	
静岡県	-	-	-	-	-	-	-	-	-	-	-	-	-	-	-	-	-	
愛知県	-	-	-	-	-	-	-	-	-	-	-	-	-	-	-	-	-	
三重県	-	-	-	-	-	-	-	-	-	-	-	-	-	-	-	-	-	
滋賀県	-	-	-	-	-	-	-	-	-	-	-	-	-	-	-	-	-	
京都府	-	-	-	-	-	-	-	-	-	-	-	-	-	-	-	-	-	
大阪府	-	-	-	-	-	-	-	-	-	-	-	-	-	-	-	-	-	
兵庫県	-	-	-	-	-	-	-	-	-	-	-	-	-	-	-	-	-	
奈良県	-	-	-	-	-	-	-	-	-	-	-	-	-	-	-	-	-	
和歌山県	-	-	-	-	-	-	-	-	-	-	-	-	4	-	-	-	-	
鳥取県	-	-	-	-	-	-	-	-	-	-	-	-	-	-	-	-	-	
島根県	-	-	-	-	-	-	-	-	-	-	-	-	-	-	-	-	-	
岡山県	-	-	-	-	-	-	-	-	-	-	-	-	-	-	-	-	-	
広島県	-	-	-	-	-	-	-	-	-	-	-	-	-	-	-	-	-	
山口県	-	-	-	-	-	-	-	-	-	-	-	-	-	-	-	-	-	
徳島県	-	-	-	-	-	-	-	-	-	-	-	-	-	-	-	-	-	
香川県	-	-	-	-	-	-	-	-	-	-	-	-	-	-	-	-	-	
愛媛県	-	-	-	-	-	-	-	-	-	-	-	-	-	-	-	-	-	
高知県	-	-	-	-	-	-	-	-	-	-	-	-	-	-	-	-	-	
福岡県	-	-	-	-	-	-	-	-	-	-	-	-	-	-	-	-	-	
佐賀県	-	-	-	-	-	-	-	-	-	-	-	-	-	-	-	-	-	
長崎県	-	-	-	-	-	-	-	-	-	-	-	-	-	-	-	-	-	
熊本県	-	-	-	-	-	-	-	-	-	-	-	-	-	-	-	-	-	
大分県	-	-	-	-	-	-	-	-	-	-	-	-	-	-	-	-	-	
宮崎県	-	-	-	-	-	-	-	-	-	-	-	-	-	-	-	-	-	
鹿児島県	-	-	-	-	-	-	-	-	-	-	-	-	-	-	-	-	-	
沖縄県	-	-	-	-	-	-	-	-	-	-	-	-	-	-	-	-	-	

報告数・累積報告数、疾病・都道府県別 2019年第38週

	結核		鳥インフルエンザ(H5N1又はH7N9)		中東呼吸器症候群(MERS)	
	サル		鳥類		ヒトコブラクダ	
	報告数	累積	報告数	累積	報告数	累積
総数	-	-	-	-	-	-
北海道	-	-	-	-	-	-
青森県	-	-	-	-	-	-
岩手県	-	-	-	-	-	-
宮城県	-	-	-	-	-	-
秋田県	-	-	-	-	-	-
山形県	-	-	-	-	-	-
福島県	-	-	-	-	-	-
茨城県	-	-	-	-	-	-
栃木県	-	-	-	-	-	-
群馬県	-	-	-	-	-	-
埼玉県	-	-	-	-	-	-
千葉県	-	-	-	-	-	-
東京都	-	-	-	-	-	-
神奈川県	-	-	-	-	-	-
新潟県	-	-	-	-	-	-
富山県	-	-	-	-	-	-
石川県	-	-	-	-	-	-
福井県	-	-	-	-	-	-
山梨県	-	-	-	-	-	-
長野県	-	-	-	-	-	-
岐阜県	-	-	-	-	-	-
静岡県	-	-	-	-	-	-
愛知県	-	-	-	-	-	-
三重県	-	-	-	-	-	-
滋賀県	-	-	-	-	-	-
京都府	-	-	-	-	-	-
大阪府	-	-	-	-	-	-
兵庫県	-	-	-	-	-	-
奈良県	-	-	-	-	-	-
和歌山県	-	-	-	-	-	-
鳥取県	-	-	-	-	-	-
島根県	-	-	-	-	-	-
岡山県	-	-	-	-	-	-
広島県	-	-	-	-	-	-
山口県	-	-	-	-	-	-
徳島県	-	-	-	-	-	-
香川県	-	-	-	-	-	-
愛媛県	-	-	-	-	-	-
高知県	-	-	-	-	-	-
福岡県	-	-	-	-	-	-
佐賀県	-	-	-	-	-	-
長崎県	-	-	-	-	-	-
熊本県	-	-	-	-	-	-
大分県	-	-	-	-	-	-
宮崎県	-	-	-	-	-	-
鹿児島県	-	-	-	-	-	-
沖縄県	-	-	-	-	-	-

感染症週報 第21巻 第38号 2019年10月4日発行  
 発行：国立感染症研究所

厚生労働省健康局結核感染症課

事務局：国立感染症研究所感染症疫学センター

〒162-8640東京都新宿区戸山1-23-1

TEL：03-5285-1111

FAX：03-5285-1129

URL：<https://www.niid.go.jp/niid/ja/from-idsc.html>

<国立感染症研究所 感染症疫学センター>

<https://www.mhlw.go.jp/>

<厚生労働省>

<https://www.forth.go.jp/>

<旅行者のための海外感染症情報(厚生労働省検疫所)>

本週報は、感染症法に基づくものであり、全国の医療従事者、定点医療機関、保健所、保健所設置市、特別区、都道府県、地方衛生研究所、検疫所の皆様のご協力を得て、国立感染症研究所感染症疫学センターにおいて編集したものです。

また、本週報は速報性を重視しておりますので、今後調査などの結果に応じて、若干の変更が生じることがありますが、その場合には週報上にて訂正させていただきます。

「感染症の話」及び「読者のコーナー」の回答欄の内容に関する責は、それぞれの執筆者及び回答者に属しますが、内容に関するご質問、ご意見については事務局でお受けいたします。

なお、週報の内容について、学術的研究、あるいは公衆衛生活動にかかわる業務以外の目的においては、無断転載を禁じます。