

マークをクリックするとそのページを見ることができます



発生動向総覧
P.2-7

<第39週> 伝染性紅斑の定点当たり報告数は増加し、過去5年間の同時期と比較してかなり多い / その他最新動向



注目すべき感染症

<今週は該当記事はありません>



感染症関連情報
P.8

病原体情報 / 海外感染症情報 / その他



速報

<今週は該当記事はありません>



読者のコーナー

<今週は該当記事はありません>



グラフ総覧(第39週)

P.9-14



第39週のデータ

P.15-29



発生動向総覧

<第39週コメント> 10月2日集計分

◆全数報告の感染症

注意：これは当該週に診断された報告症例の集計です。しかし、迅速に情報還元するために期日を決めて集計を行いますので、当該週に診断された症例の報告が集計の期日以降に届くこともあります。それらについては一部を除いて発生動向総覧では扱いませんが、翌週あるいはそれ以降に、巻末の表の累積数に加えられることになります。

※感染経路、感染原因、感染地域については、確定あるいは推定として記載されていたものを示します。

1類感染症

報告なし

2類感染症

結核265例

3類感染症

腸管出血性大腸菌感染症134例(有症者95例、うちHUS 2例)

感染地域：国内102例、埼玉県/オーストラリア1例、国内・国外不明31例

国内の感染地域：北海道29例、東京都11例、岡山県5例、大阪府4例、神奈川県3例、静岡県3例、香川県3例、福岡県3例、茨城県2例、群馬県2例、埼玉県2例、岐阜県2例、愛知県2例、広島県2例、宮崎県2例、岩手県1例、宮城県1例、秋田県1例、山形県1例、石川県1例、滋賀県1例、兵庫県1例、鳥取県1例、山口県1例、佐賀県1例、長崎県1例、鹿児島県1例、東京都/岩手県1例、国内(都道府県不明)14例

年齢群：1歳(6例)、2歳(8例)、3歳(10例)、4歳(12例)、5歳(6例)、6歳(3例)、7歳(1例)、8歳(3例)、9歳(3例)、10代(17例)、20代(18例)、30代(11例)、40代(6例)、50代(15例)、60代(1例)、70代(8例)、80代(5例)、90代以上(1例)

血清型・毒素型：O157 VT1・VT2(47例)、O26 VT1(31例)、O157 VT2(11例)、O145 VT1(9例)、O103 VT1(4例)、O157 VT1(3例)、O103 VT1・VT2(3例)、O91 VT1(2例)、O111 VT1(2例)、O111 VT1・VT2(2例)、O145 VT2(1例)、O146 VT1・VT2(1例)、O128 VT1・VT2(1例)、その他・不明(17例)

累積報告数：2,900例(有症者1,990例、うちHUS 53例、死亡3例)

腸チフス1例

感染地域：パキスタン

パラチフス1例

感染地域：カンボジア

4類感染症

- E型肝炎4例 感染地域(感染源)：北海道1例(豚肉)、埼玉県1例(馬刺し)、国内(都道府県不明)2例(不明2例)
- A型肝炎6例 感染地域：東京都1例、岐阜県1例、広島県1例、フィリピン2例、パキスタン1例
- エキノкокクス症1例 多包条虫__感染地域：北海道
- チクングニア熱4例 感染地域：ミャンマー3例、タイ/ミャンマー1例
- デング熱18例 感染地域：ベトナム5例、スリランカ3例、インド2例、カンボジア2例、タイ2例、フィリピン2例、モルディブ1例、インド/タイ1例
- 日本紅斑熱3例 感染地域：兵庫県1例、和歌山県1例、広島県1例
- 日本脳炎1例 感染地域：和歌山県
年齢群：70代
- レジオネラ症53例(肺炎型49例、ポンティアック型4例)
感染地域：北海道3例、東京都3例、岐阜県3例、兵庫県3例、千葉県2例、神奈川県2例、富山県2例、三重県2例、福岡県2例、熊本県2例、青森県1例、山形県1例、茨城県1例、栃木県1例、群馬県1例、埼玉県1例、新潟県1例、石川県1例、滋賀県1例、大阪府1例、奈良県1例、岡山県1例、徳島県1例、国内(都道府県不明)3例、中国1例、国内・国外不明12例
年齢群：20代(1例)、40代(3例)、50代(10例)、60代(11例)、70代(19例)、80代(9例)
累積報告数：1,781例

5類感染症

- アメーバ赤痢8例(腸管アメーバ症8例)
感染地域：東京都2例、北海道1例、福岡県1例、国内(都道府県不明)2例、国内・国外不明2例
感染経路：性的接触3例(異性間2例、同性間1例)、その他・不明5例
- ウイルス性肝炎8例 B型7例__感染経路：性的接触4例(異性間3例、異性間・同性間不明1例)、鋭利なものの刺入1例、その他・不明2例
サイトメガロウイルス1例__感染経路：不明
- カルバペネム耐性腸内細菌科細菌感染症32例
菌検出検体：血液8例、喀痰8例、尿8例、胆汁3例、膿2例、子宮内分泌液1例、糞便1例、血液/胆汁1例
菌種：K. aerogenes 13例、E. cloacae 6例、K. pneumoniae 4例、E. coli 3例、その他・不明6例
感染経路：以前からの保菌19例、医療器具関連2例、手術部位1例、その他・不明10例

- 急性弛緩性麻痺2例 病原体不明2例__年齢群: 2歳(1例)、3歳(1例)
- 急性脳炎5例 ヒトヘルペスウイルス6型1例__年齢群: 0歳
アデノウイルス1例__年齢群: 5歳
病原体不明3例__年齢群: 1歳(1例)、2歳(1例)、30代(1例)
- クロイツフェルト・ヤコブ病2例
孤発性プリオン病古典型2例
- 劇症型溶血性レンサ球菌感染症8例
年齢群: 30代(2例)、40代(1例)、60代(1例)、80代(2例)、90代以上(2例. うち1例死亡)
- 後天性免疫不全症候群13例(AIDS 3例、無症候9例、その他1例)
感染地域: 国内10例、国内・国外不明3例
感染経路: 性的接触13例(異性間3例、同性間6例、異性/同性間4例)
- ジアルジア症1例 感染地域: 国内(都道府県不明)
- 侵襲性インフルエンザ菌感染症6例(菌検出検体: 血液6例)
年齢群: 2歳(1例)、60代(1例)、80代(4例)
- 侵襲性髄膜炎菌感染症1例(菌検出検体: 血液)
感染地域: 東京都
年齢群: 90代以上
- 侵襲性肺炎球菌感染症18例(菌検出検体: 血液14例、血液/髄液2例、血液/胸水1例、その他1例)
年齢群: 0歳(1例)、1歳(2例)、3歳(1例)、50代(2例)、60代(3例)、70代(4例)、80代(5例)
- 水痘(入院例に限る)3例(検査診断例1例、臨床診断例2例)
年齢群: 20代(1例)、40代(1例)、60代(1例)
感染経路: うち院内感染1例
- 梅毒71例(早期顕症I期23例、早期顕症II期28例、晩期顕症2例、無症候18例)
累積報告数: 4,954例
- 播種性クリプトコックス症3例
菌検出検体: 血液1例、髄液2例
感染地域: 茨城県1例、大阪府1例、国内・国外不明1例
年齢群: 60代(1例)、80代(2例)
- 破傷風2例 年齢群: 10代(1例)、60代(1例)
- バンコマイシン耐性腸球菌感染症2例
遺伝子型: 不明2例__菌検出検体: 血液1例、尿1例
- 百日咳211例(うち、LAMP法等病原遺伝子検出105例)
年齢群: 0歳(8例)、1歳(3例)、2歳(2例)、3歳(4例)、4歳(4例)、5歳(6例)、6歳(9例)、7歳(25例)、8歳(21例)、9歳(19例)、10代(45例)、20代(16例)、30代(14例)、40代(16例)、50代(7例)、60代(5例)、70代(6例)、80代(1例)

風しん13例〔風しん(検査診断例13例)〕

感染地域：神奈川県3例、東京都2例、山形県1例、福島県1例、
埼玉県1例、国内(都道府県不明)2例、国内・国外不明3例

年齢群：20～24歳(1例)、25～29歳(1例)、30～34歳(1例)、
35～39歳(2例)、40代(6例)、50代(1例)、70代(1例)

累積報告数：2,210例〔風しん(検査診断例2,132例、臨床診断例
78例)〕

麻しん15例〔麻しん(検査診断例11例)、修飾麻しん4例〕

感染地域：神奈川県4例、東京都2例、北海道1例、長野県1例、
国内(都道府県不明)4例、ベトナム1例、国内・国外不明2例

年齢群：15～19歳(1例)、20～24歳(3例)、25～29歳(1例)、
30～34歳(4例)、35～39歳(2例)、40代(2例)、50代
(1例)、60代(1例)

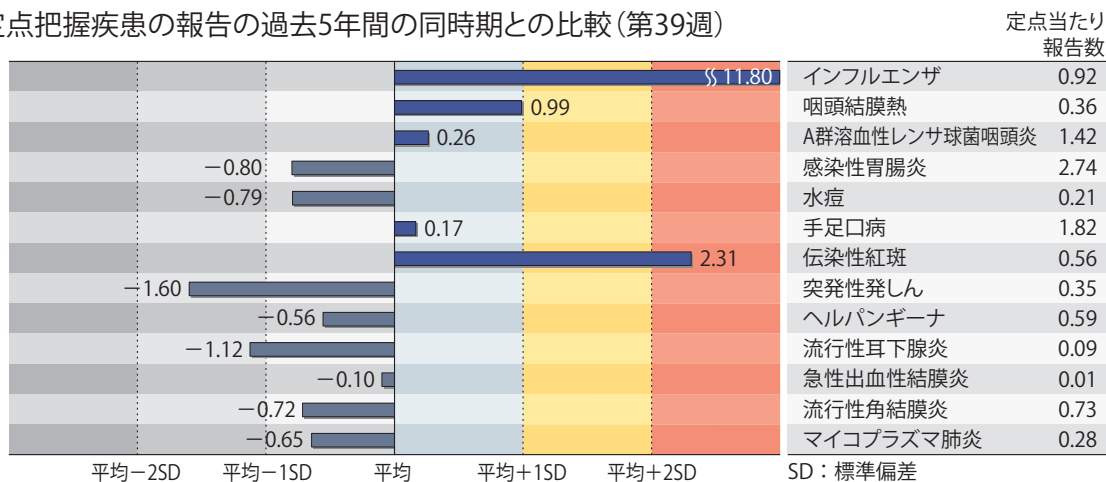
累積報告数：707例〔麻しん(検査診断例504例、臨床診断例
16例)、修飾麻しん187例〕

(補) 2018年第39週から2019年第38週までに診断されたものの報告遅れとして、細菌性赤痢1例〔菌種：*S. sonnei*(D群)〕__感染地域：愛知県〕、腸管出血性大腸菌感染症19例〔血清型・毒素型：O26 VT1(7例)、O157 VT1・VT2(4例)、O103 VT1(1例)、O111 VT1(1例)、O157 VT2(1例)、O20 VT1(1例)、その他・不明(4例)〕、E型肝炎1例(感染地域：北海道__感染源：不明)、A型肝炎3例〔感染地域：北海道1例、愛知県1例、国内(都道府県不明)1例〕、重症熱性血小板減少症候群1例(感染地域：三重県__年齢群：60代)、デング熱3例(感染地域：カンボジア1例、ベトナム1例、カンボジア/ベトナム1例)、日本紅斑熱3例(感染地域：三重県1例、和歌山県1例、島根県1例)、レジオネラ症8例(感染地域：大阪府2例、岩手県1例、福島県1例、埼玉県1例、岡山県1例、高知県1例、国内・国外不明1例)、レプトスピラ症1例(感染地域：ラオス__感染源：川)、カルバペネム耐性腸内細菌科細菌感染症21例(菌種：*K. aerogenes* 10例、*E. cloacae* 6例、*K. pneumoniae* 1例、*E. coli* 1例、その他・不明3例)、急性弛緩性麻痺1例(病原体不明__年齢群：10代)、急性脳炎6例〔インフルエンザウイルスA型1例__年齢群：9歳. 病原体不明5例__年齢群：10代(1例)、20代(1例)、40代(1例)、50代(1例)、60代(1例)〕、劇症型溶血性レンサ球菌感染症8例〔年齢群：50代(2例)、60代(4例. うち2例死亡)、70代(1例)、80代(1例)〕、水痘(入院例に限る)2例〔年齢群：30代(1例)、80代(1例)〕、梅毒59例(早期顕症I期17例、早期顕症II期20例、晩期顕症3例、先天梅毒1例、無症候18例)、播種性クリプトコックス症1例(感染地域：大阪府. 年齢群：40代)、百日咳117例〔うち、LAMP法等病原遺伝子検出55例__年齢群：0歳(2例)、1歳(2例)、2歳(1例)、3歳(1例)、4歳(3例)、5歳(4例)、6歳(6例)、7歳(9例)、8歳(12例)、9歳(13例)、10代(30例)、20代(7例)、30代(7例)、40代(9例)、50代(5例)、60代(4例)、70代(2例)〕、風しん3例〔風しん(検査診断例3例)〕__感染地域：神奈川県1例、静岡県1例、国内・国外不明1例. 年齢群：30代(1例)、40代(1例)、50代(1例)〕などの報告があった。

◆定点把握の対象となる5類感染症

全国の指定された医療機関(定点)から報告され、疾患により小児科定点(約3,000力所)、インフルエンザ(小児科・内科)定点(約5,000力所)、眼科定点(約600力所)、基幹定点(約500力所)に分かれています。また、定点当たり報告数は、報告数/定点医療機関数です(増減の目安は小数点第3位以下を含む)。

定点把握疾患の報告の過去5年間の同時期との比較(第39週)



当該週と過去5年間の平均(過去5年間の前週、当該週、後週の合計15週の平均)との差をグラフ上に表現した。

インフルエンザ

定点当たり報告数は減少したが、過去5年間の同時期(前週、当該週、後週)と比較してかなり多い。都道府県別の上位3位は沖縄県(34.72)、鹿児島県(2.16)、佐賀県(1.69)である。基幹定点からのインフルエンザ入院サーベイランスにおける報告数は73例と前週と比較して減少した。都道府県別では17都府県から報告があり、年齢別では0歳(2例)、1～9歳(27例)、10代(1例)、30代(4例)、40代(2例)、50代(5例)、60代(5例)、70代(10例)、80歳以上(17例)であった。

小児科定点報告疾患(主なもの)

RSウイルス感染症の定点当たり報告数は2週連続で減少した。都道府県別の上位3位は香川県(6.18)、山形県(4.97)、愛媛県(4.68)である。

咽頭結膜熱の定点当たり報告数は2週連続で減少した。都道府県別の上位3位は高知県(1.23)、香川県(1.04)、宮崎県(1.03)である。

A群溶血性レンサ球菌咽頭炎の定点当たり報告数は2週連続で減少した。都道府県別の上位3位は鳥取県(4.00)、新潟県(3.14)、福岡県(2.69)である。

感染性胃腸炎の定点当たり報告数は3週連続で減少した。都道府県別の上位3位は大分県(6.44)、島根県(5.00)、宮崎県(4.83)である。

手足口病の定点当たり報告数は3週連続で減少した。都道府県別の上位3位は長野県(3.70)、北海道(3.47)、新潟県(3.40)である。

伝染性紅斑の定点当たり報告数は増加し、過去5年間の同時期と比較してかなり多い。都道府県別の上位3位は福岡県(1.39)、大分県(1.36)、福井県(1.30)である。

ヘルパンギーナの定点当たり報告数は3週連続で減少した。都道府県別の上位3位は鹿児島県(2.57)、大分県(1.25)、宮崎県(1.06)である。

流行性耳下腺炎の定点当たり報告数は2週連続で減少した。都道府県別の上位3位は愛媛県(0.54)、香川県(0.29)、熊本県(0.26)である。

基幹定点報告疾患

マイコプラズマ肺炎の定点当たり報告数は減少した。都道府県別の上位3位は京都府(1.00)、徳島県(0.86)、香川県(0.80)である。

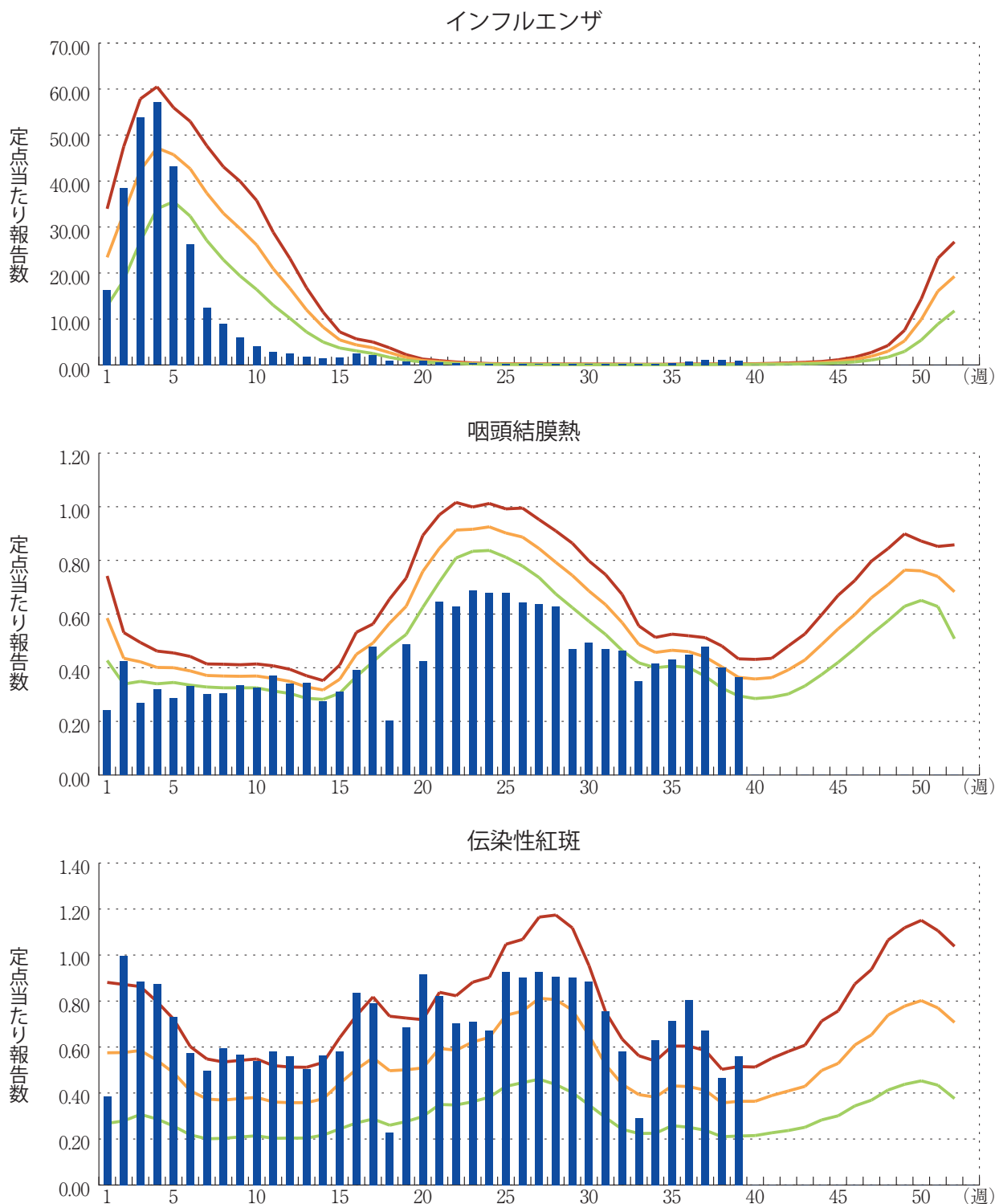
感染性胃腸炎(ロタウイルスに限る)の定点当たり報告数は増加した。3県から5例報告があり、年齢別では0歳(1例)、1～4歳(2例)、5～9歳(2例)であった。

図. 主要定点把握疾患の過去5年間との週別比較(2019年第39週)

青のバーで示す本年の定点当たり報告数が赤のラインを超えているときには、過去5年間の週と比較してかなり多いことを示す。



*過去5年間の平均：前週、当該週、後週の合計15週の平均





感染症関連情報

◆病原体情報

病原微生物検出情報(IASR)：<https://www.niid.go.jp/niid/ja/iasr.html>

◆海外感染症情報

厚生労働省検疫所(FORTH)：<https://www.forth.go.jp/>

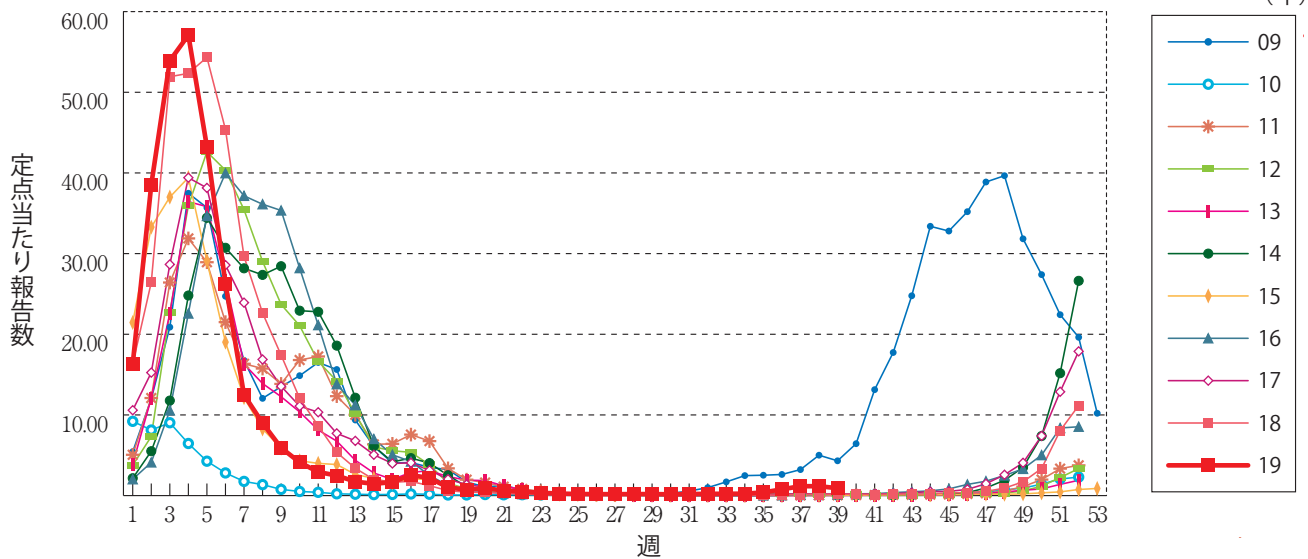
- 中東呼吸器症候群(MERS-CoV)－サウジアラビア王国(更新)
<https://www.forth.go.jp/topics/20191004.html>
- リステリア症－スペイン
<https://www.forth.go.jp/topics/20191003.html>
- エボラウイルス病－コンゴ民主共和国(更新39)
<https://www.forth.go.jp/topics/201910021351.html>
- 伝播型ワクチン由来ポリオウイルス2型－ガーナ共和国
<https://www.forth.go.jp/topics/201910021330.html>
- タンザニアにおけるエボラ出血熱による死亡疑い例の発生(2019年10月)－海外安全情報
<https://www.forth.go.jp/topics/20191002.html>
- パキスタンにおけるデング熱の流行にかかる情報
<https://www.forth.go.jp/topics/20190927.html>

◆その他

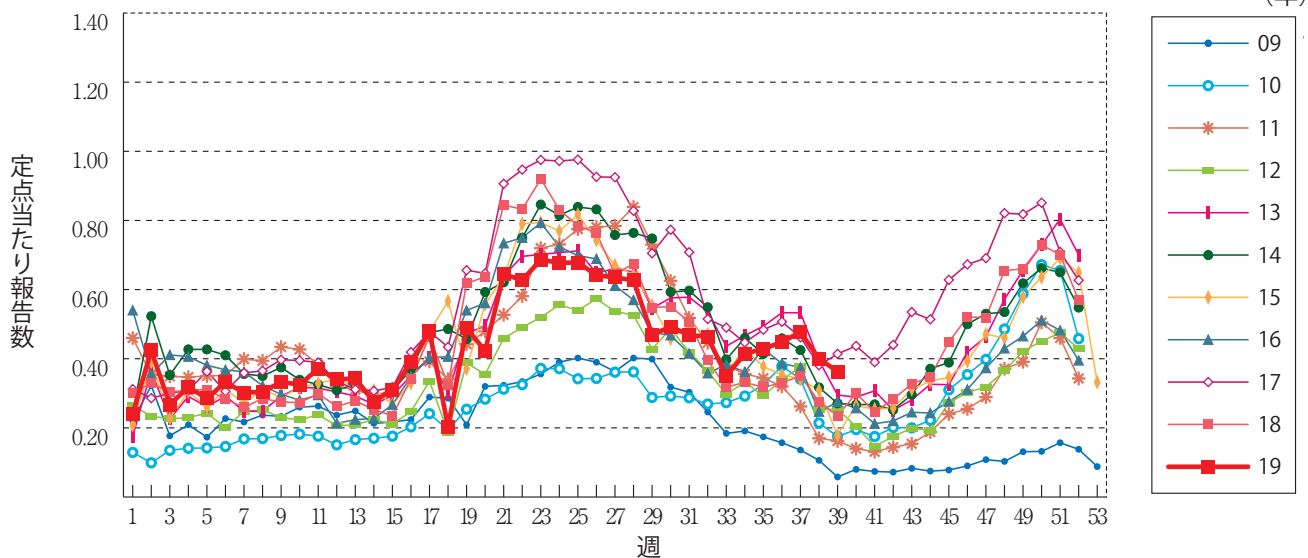
- 風疹急増に関する緊急情報(2019年10月2日現在)
<https://www.niid.go.jp/niid/ja/rubella-m-111/rubella-top/2145-rubella-related/8278-rubella1808.html>

グラフ総覧(第39週)

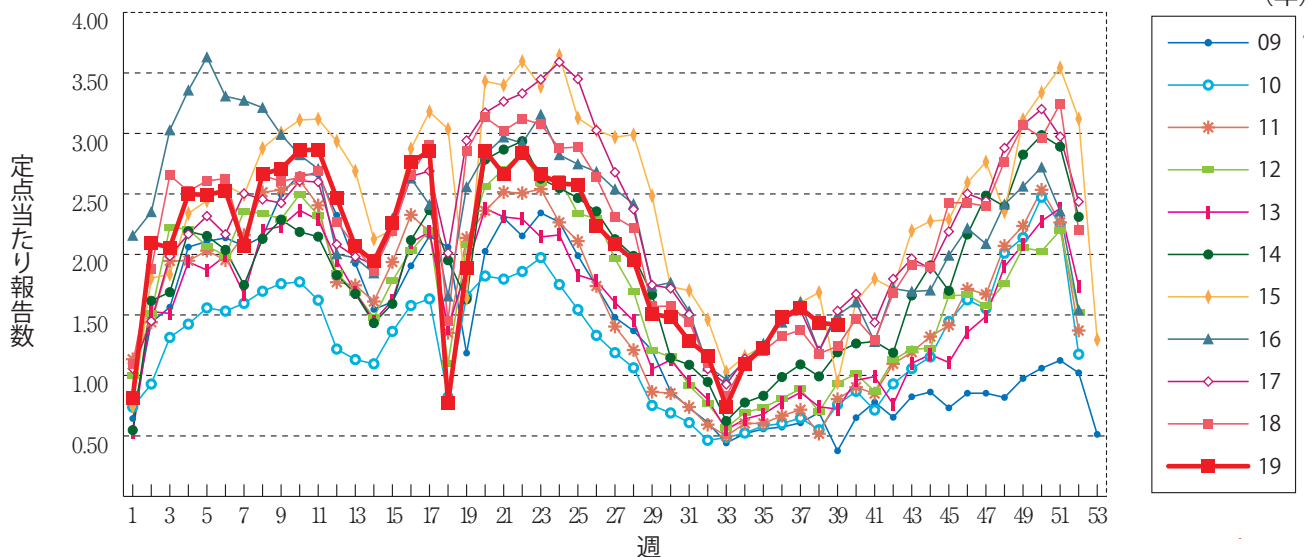
インフルエンザ



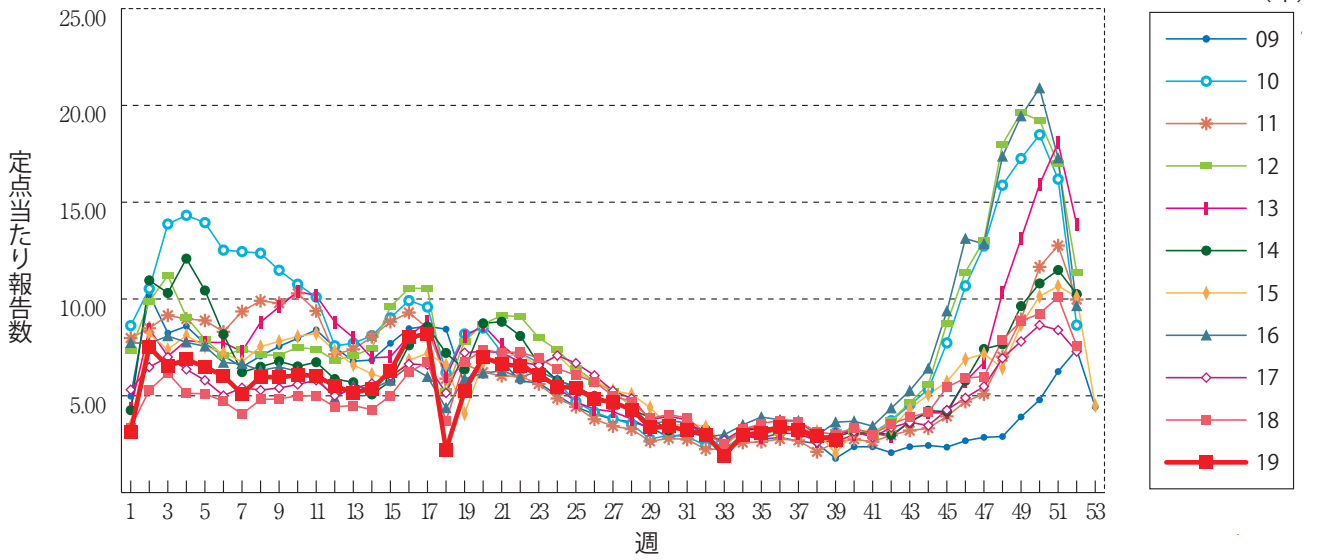
咽頭結膜熱



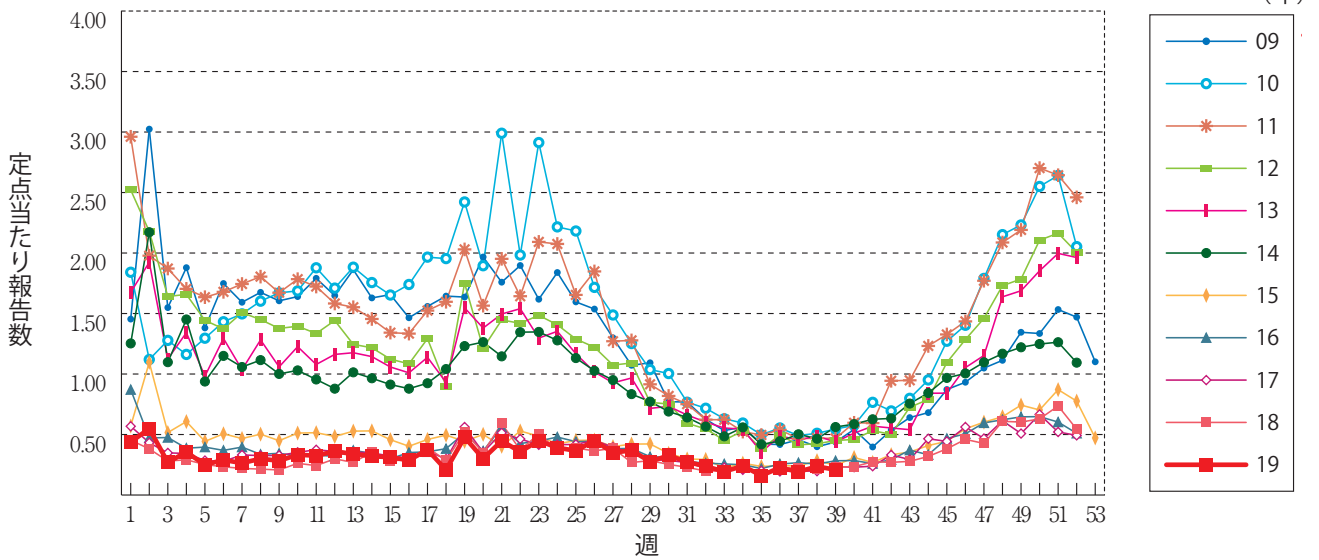
A群溶血性レンサ球菌咽頭炎



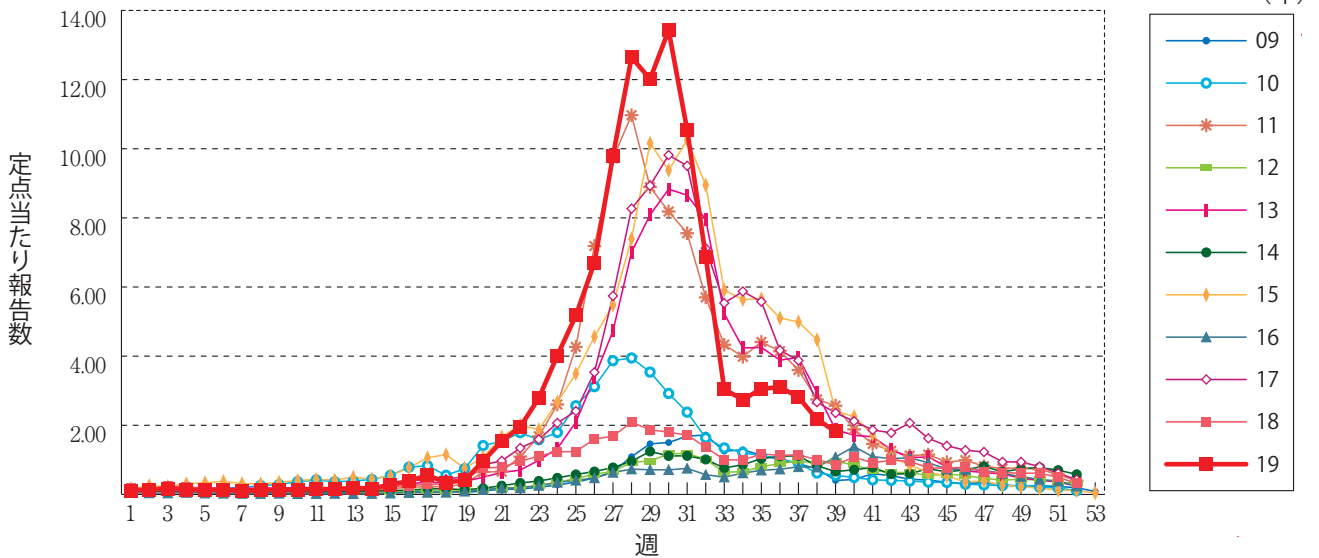
感染性胃腸炎



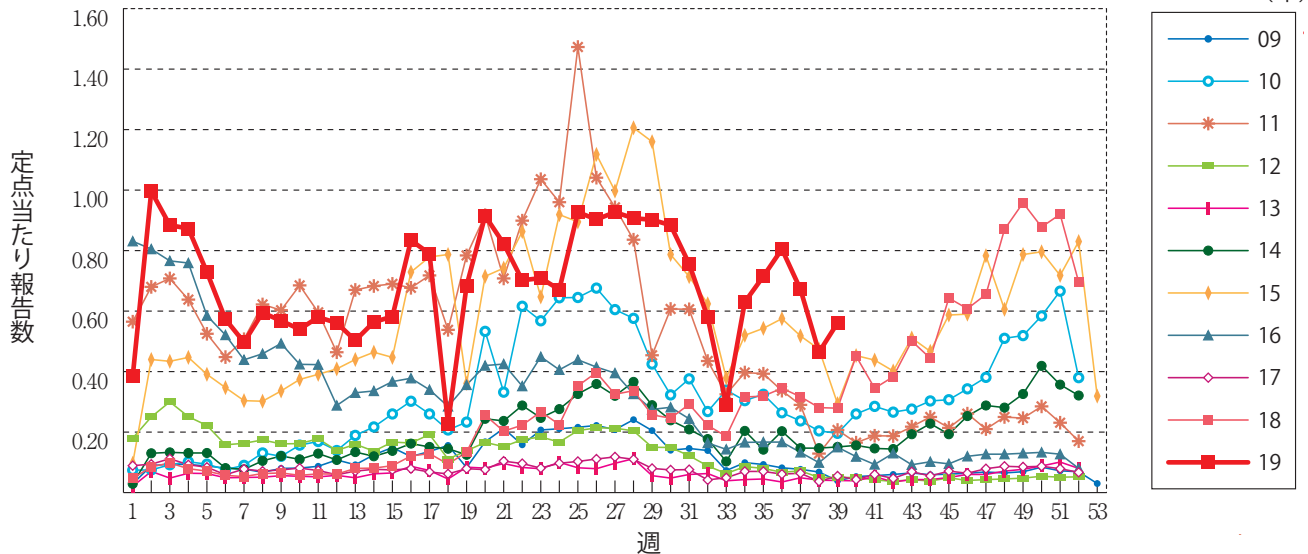
水痘



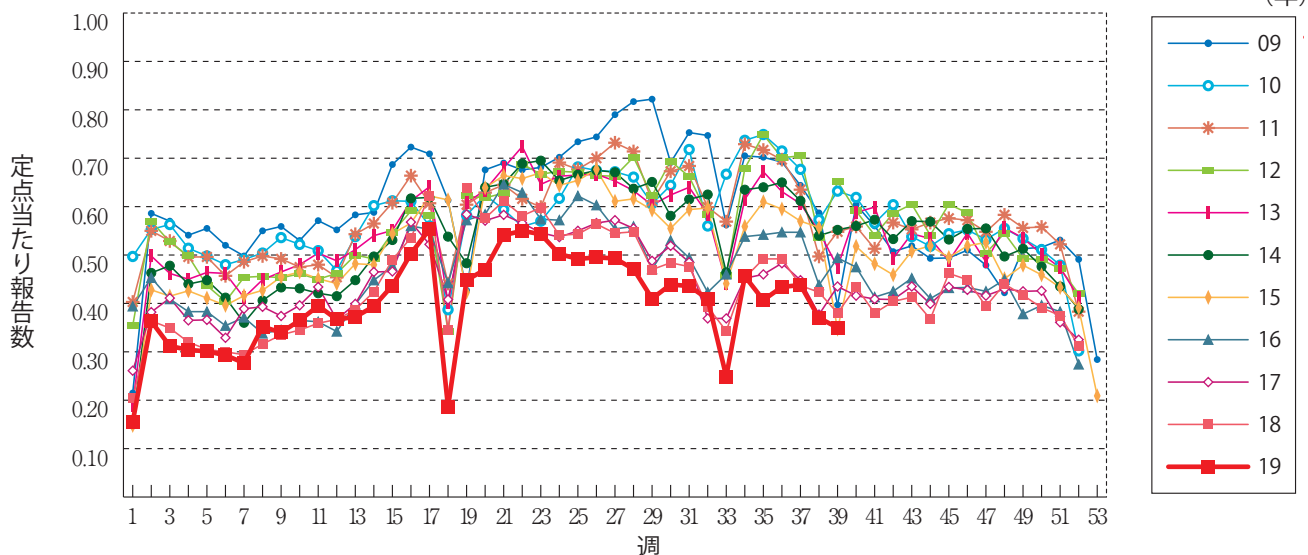
手足口病



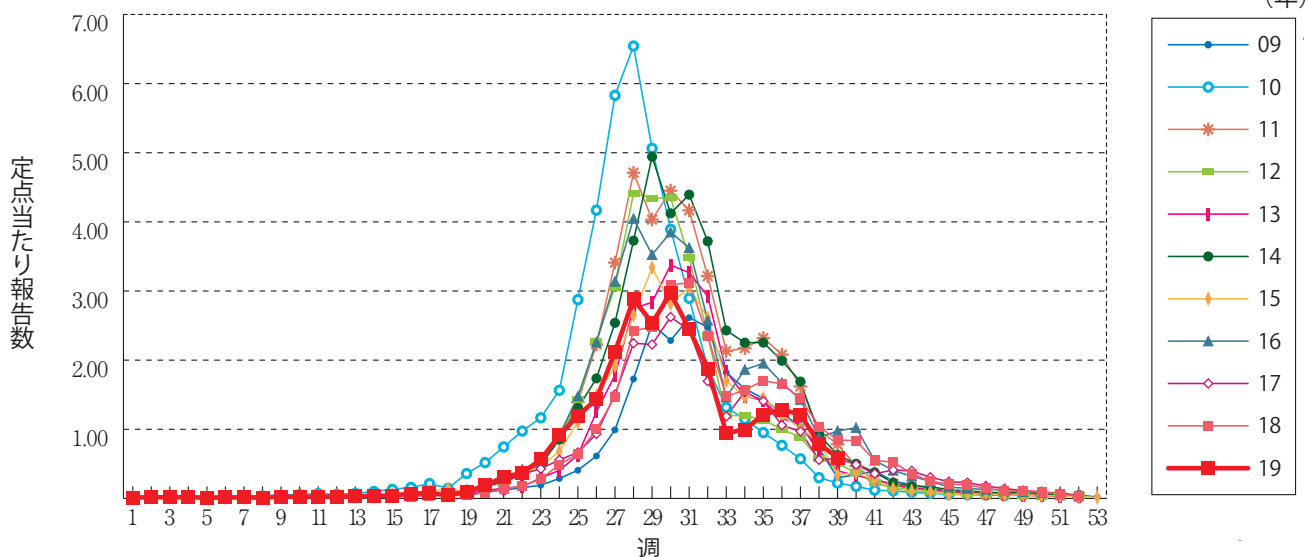
伝染性紅斑



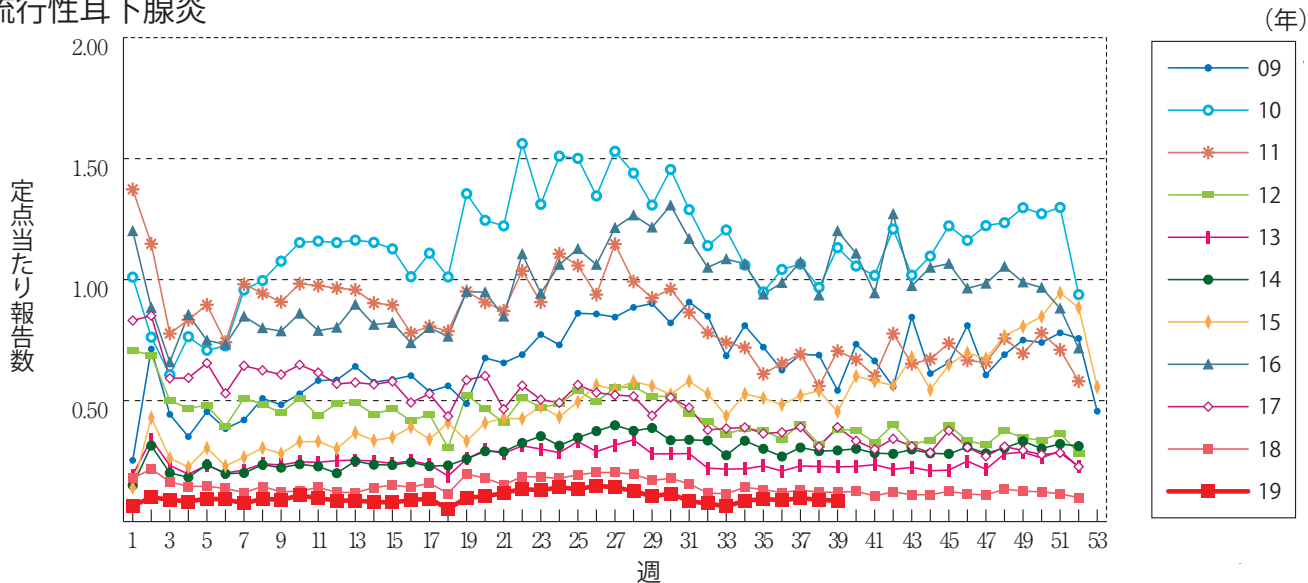
突発性発しん



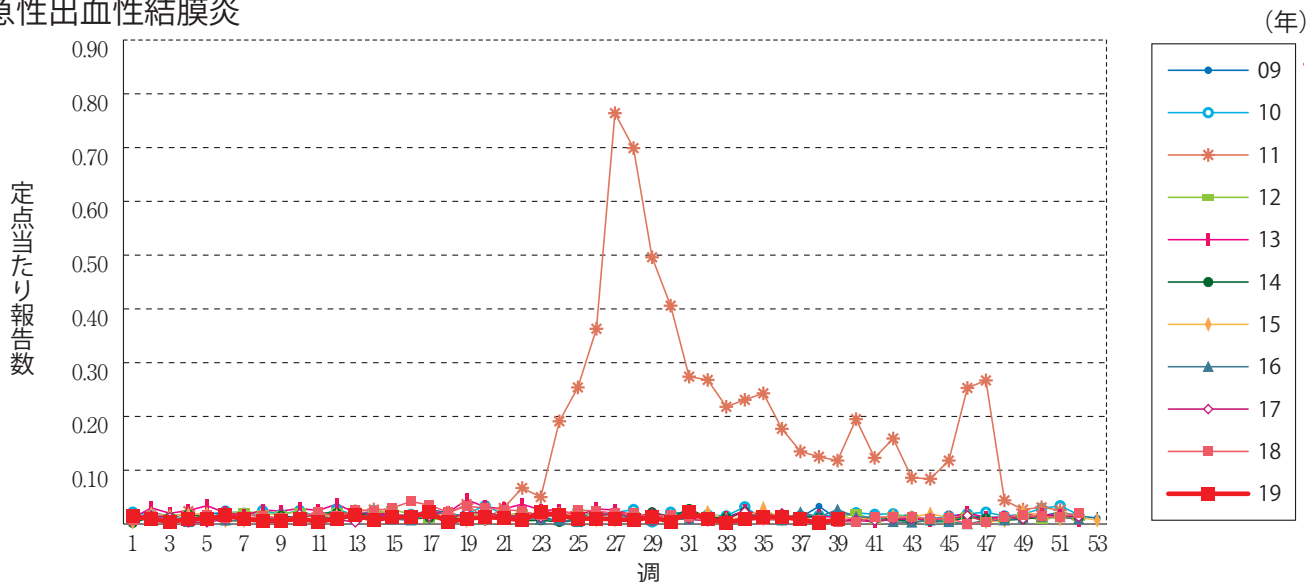
ヘルパンギーナ



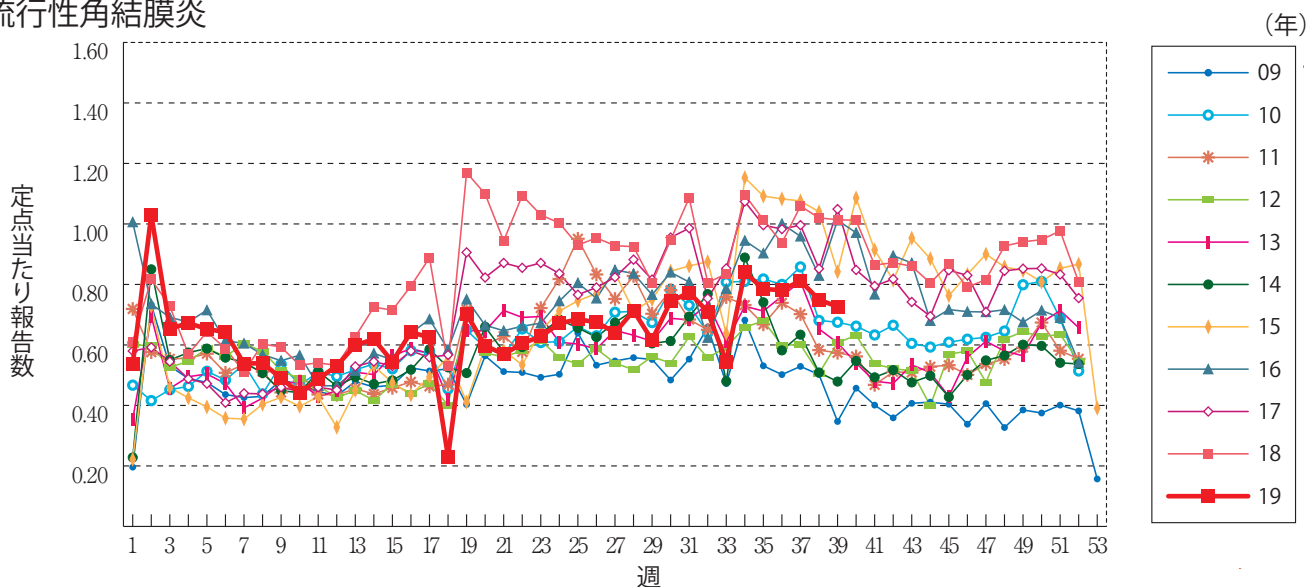
流行性耳下腺炎



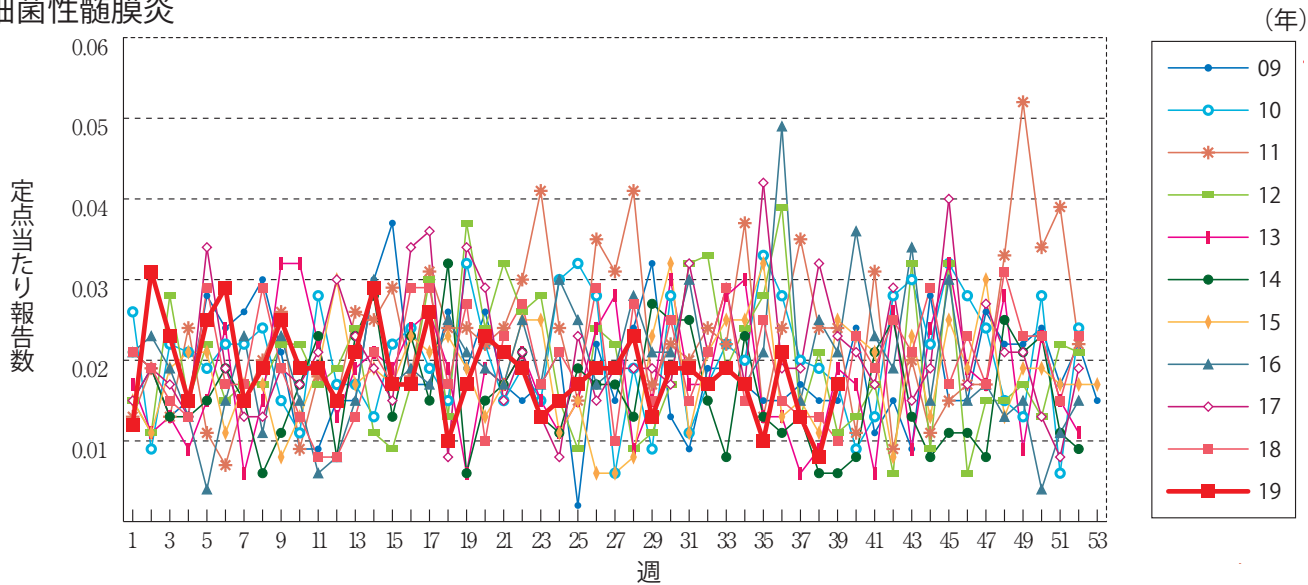
急性出血性結膜炎



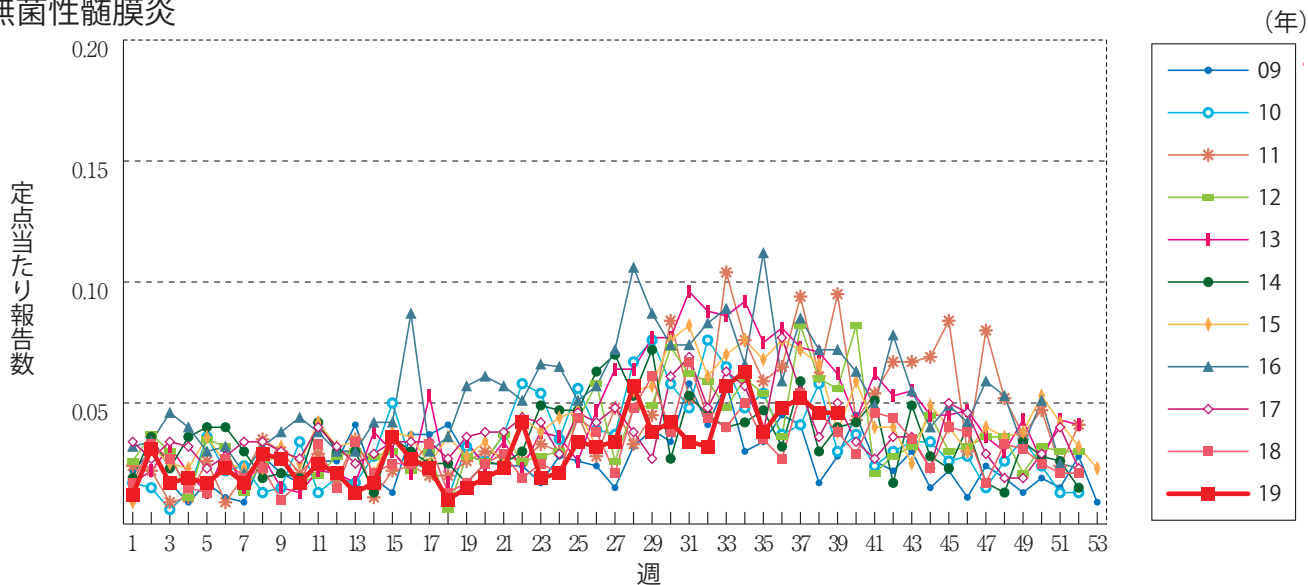
流行性角結膜炎



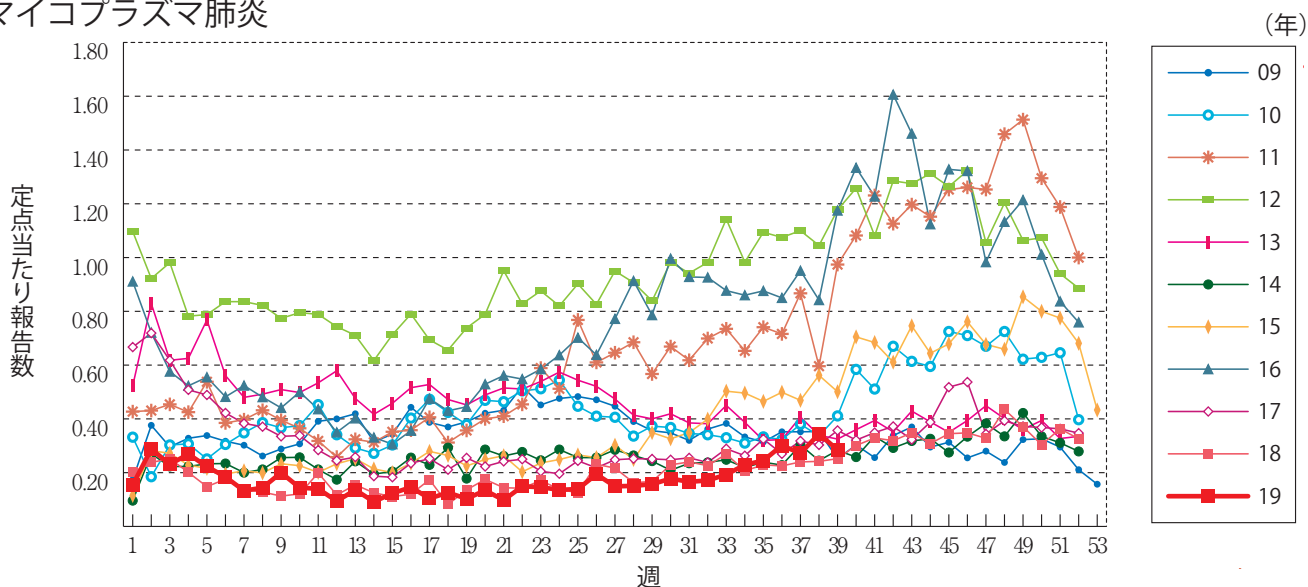
細菌性髄膜炎



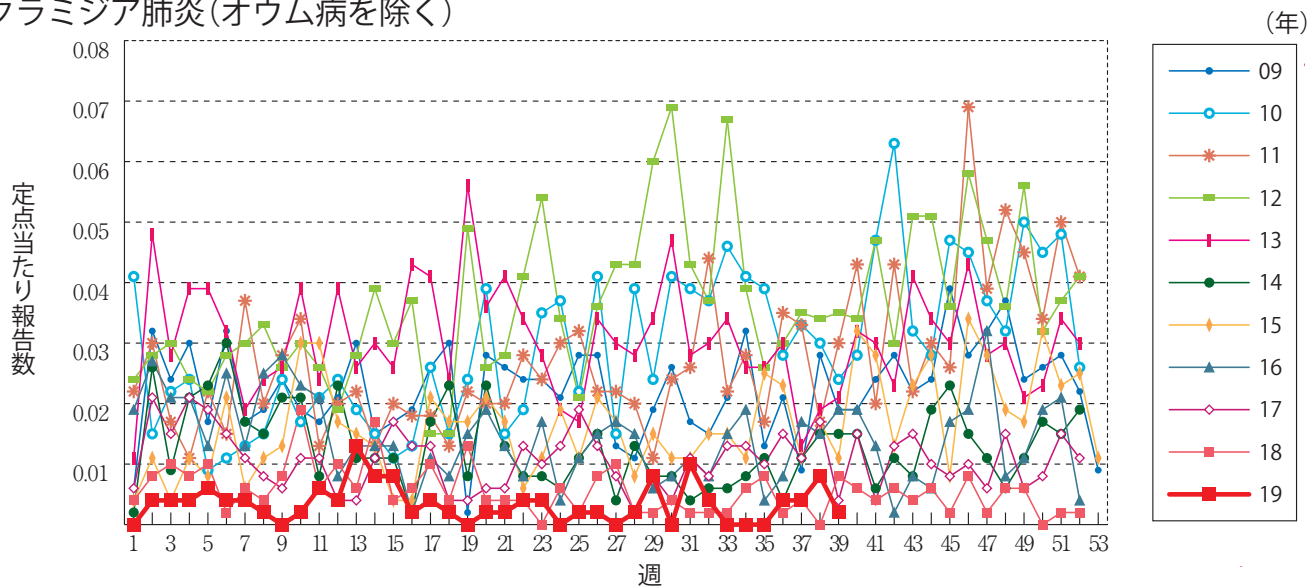
無菌性髄膜炎



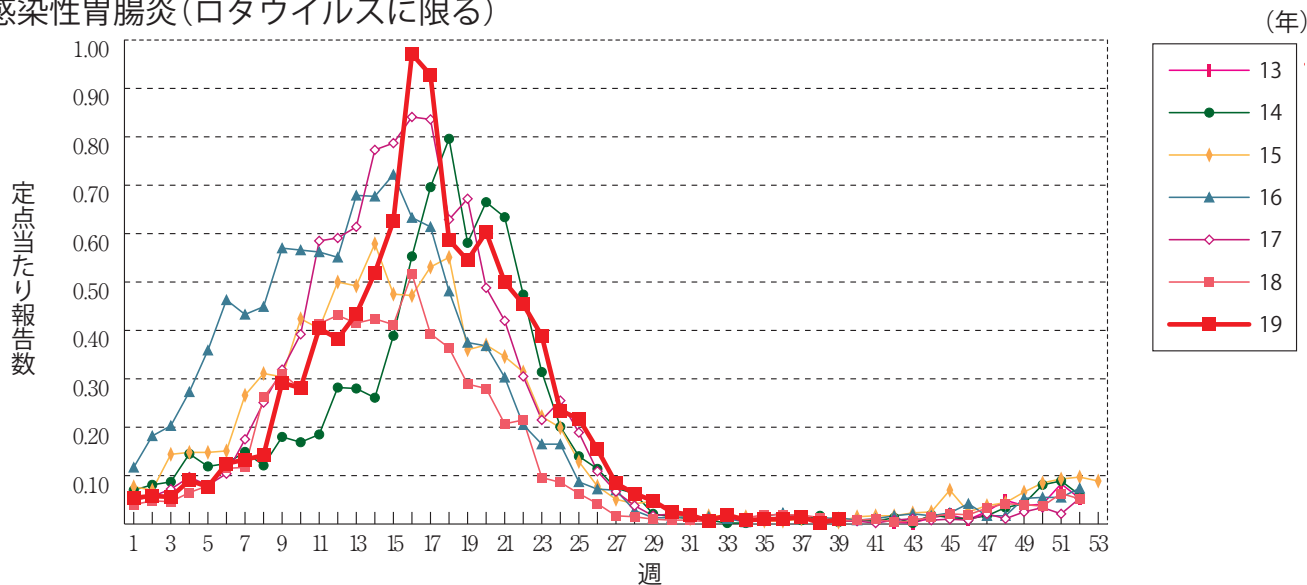
マイコプラズマ肺炎



クラミジア肺炎(オウム病を除く)



感染性胃腸炎(ロタウイルスに限る)



RSウイルス感染症 ※2018年第9週より定点当たり報告数の表示に変更されました。




第39週のデータ

 注)表中の報告数は10月2日集計分であり、その後の報告は次週以降の累積に反映されます。
 新型インフルエンザは掲載していません。

報告数・累積報告数、疾病・都道府県別

2019年第39週

| | エボラ出血熱 | | クリミア・コンゴ出血熱 | | 痘 瘡 | | 南米出血熱 | | ペスト | | マールブルグ病 | | ラッサ熱 | | 急性灰白髄炎 | | 結 核 | |
|------|--------|----|-------------|----|-----|----|-------|----|-----|----|---------|----|------|----|--------|----|-----|-------|
| | 報告数 | 累積 | 報告数 | 累積 | 報告数 | 累積 | 報告数 | 累積 | 報告数 | 累積 | 報告数 | 累積 | 報告数 | 累積 | 報告数 | 累積 | 報告数 | 累積 |
| 総 数 | - | - | - | - | - | - | - | - | - | - | - | - | - | - | - | - | 265 | 15992 |
| 北海道 | - | - | - | - | - | - | - | - | - | - | - | - | - | - | - | - | 13 | 515 |
| 青森県 | - | - | - | - | - | - | - | - | - | - | - | - | - | - | - | - | 3 | 168 |
| 岩手県 | - | - | - | - | - | - | - | - | - | - | - | - | - | - | - | - | - | 120 |
| 宮城県 | - | - | - | - | - | - | - | - | - | - | - | - | - | - | - | - | 3 | 259 |
| 秋田県 | - | - | - | - | - | - | - | - | - | - | - | - | - | - | - | - | 1 | 85 |
| 山形県 | - | - | - | - | - | - | - | - | - | - | - | - | - | - | - | - | 3 | 96 |
| 福島県 | - | - | - | - | - | - | - | - | - | - | - | - | - | - | - | - | 2 | 148 |
| 茨城県 | - | - | - | - | - | - | - | - | - | - | - | - | - | - | - | - | 1 | 380 |
| 栃木県 | - | - | - | - | - | - | - | - | - | - | - | - | - | - | - | - | 1 | 201 |
| 群馬県 | - | - | - | - | - | - | - | - | - | - | - | - | - | - | - | - | 3 | 169 |
| 埼玉県 | - | - | - | - | - | - | - | - | - | - | - | - | - | - | - | - | 8 | 886 |
| 千葉県 | - | - | - | - | - | - | - | - | - | - | - | - | - | - | - | - | 14 | 761 |
| 東京都 | - | - | - | - | - | - | - | - | - | - | - | - | - | - | - | - | 36 | 2365 |
| 神奈川県 | - | - | - | - | - | - | - | - | - | - | - | - | - | - | - | - | 23 | 1142 |
| 新潟県 | - | - | - | - | - | - | - | - | - | - | - | - | - | - | - | - | - | 245 |
| 富山県 | - | - | - | - | - | - | - | - | - | - | - | - | - | - | - | - | 1 | 142 |
| 石川県 | - | - | - | - | - | - | - | - | - | - | - | - | - | - | - | - | - | 121 |
| 福井県 | - | - | - | - | - | - | - | - | - | - | - | - | - | - | - | - | 1 | 73 |
| 山梨県 | - | - | - | - | - | - | - | - | - | - | - | - | - | - | - | - | 1 | 97 |
| 長野県 | - | - | - | - | - | - | - | - | - | - | - | - | - | - | - | - | 4 | 229 |
| 岐阜県 | - | - | - | - | - | - | - | - | - | - | - | - | - | - | - | - | 6 | 308 |
| 静岡県 | - | - | - | - | - | - | - | - | - | - | - | - | - | - | - | - | 10 | 385 |
| 愛知県 | - | - | - | - | - | - | - | - | - | - | - | - | - | - | - | - | 25 | 1160 |
| 三重県 | - | - | - | - | - | - | - | - | - | - | - | - | - | - | - | - | 5 | 193 |
| 滋賀県 | - | - | - | - | - | - | - | - | - | - | - | - | - | - | - | - | 3 | 204 |
| 京都府 | - | - | - | - | - | - | - | - | - | - | - | - | - | - | - | - | 11 | 372 |
| 大阪府 | - | - | - | - | - | - | - | - | - | - | - | - | - | - | - | - | 13 | 1040 |
| 兵庫県 | - | - | - | - | - | - | - | - | - | - | - | - | - | - | - | - | 14 | 564 |
| 奈良県 | - | - | - | - | - | - | - | - | - | - | - | - | - | - | - | - | 2 | 210 |
| 和歌山県 | - | - | - | - | - | - | - | - | - | - | - | - | - | - | - | - | 2 | 122 |
| 鳥取県 | - | - | - | - | - | - | - | - | - | - | - | - | - | - | - | - | - | 38 |
| 島根県 | - | - | - | - | - | - | - | - | - | - | - | - | - | - | - | - | 1 | 56 |
| 岡山県 | - | - | - | - | - | - | - | - | - | - | - | - | - | - | - | - | - | 215 |
| 広島県 | - | - | - | - | - | - | - | - | - | - | - | - | - | - | - | - | 3 | 334 |
| 山口県 | - | - | - | - | - | - | - | - | - | - | - | - | - | - | - | - | 8 | 174 |
| 徳島県 | - | - | - | - | - | - | - | - | - | - | - | - | - | - | - | - | 1 | 95 |
| 香川県 | - | - | - | - | - | - | - | - | - | - | - | - | - | - | - | - | 3 | 101 |
| 愛媛県 | - | - | - | - | - | - | - | - | - | - | - | - | - | - | - | - | 2 | 116 |
| 高知県 | - | - | - | - | - | - | - | - | - | - | - | - | - | - | - | - | 2 | 86 |
| 福岡県 | - | - | - | - | - | - | - | - | - | - | - | - | - | - | - | - | 16 | 769 |
| 佐賀県 | - | - | - | - | - | - | - | - | - | - | - | - | - | - | - | - | 2 | 108 |
| 長崎県 | - | - | - | - | - | - | - | - | - | - | - | - | - | - | - | - | - | 182 |
| 熊本県 | - | - | - | - | - | - | - | - | - | - | - | - | - | - | - | - | 1 | 111 |
| 大分県 | - | - | - | - | - | - | - | - | - | - | - | - | - | - | - | - | 9 | 173 |
| 宮崎県 | - | - | - | - | - | - | - | - | - | - | - | - | - | - | - | - | 2 | 159 |
| 鹿児島県 | - | - | - | - | - | - | - | - | - | - | - | - | - | - | - | - | 4 | 282 |
| 沖縄県 | - | - | - | - | - | - | - | - | - | - | - | - | - | - | - | - | 2 | 233 |

* 病原体がSARSコロナウイルスであるものに限る。
 ** 病原体がMERSコロナウイルスであるものに限る。2014年7月26日より届出対象疾患となりました。
 *** 2013年5月6日より届出対象疾患となりました。

報告数・累積報告数、疾病・都道府県別

2019年 第39週

| | ジフテリア | | 重症急性 呼吸器症候群* | | 中東呼吸器 症候群** | | 鳥インフル エンザ(H5N1) | | 鳥インフル エンザ(H7N9)*** | | コレラ | | 細菌性赤痢 | | 腸管出血性 大腸菌感染症 | | 腸チフス | |
|------|-------|----|-----------------|----|----------------|----|--------------------|----|-----------------------|----|-----|----|-------|-----|-----------------|----|------|----|
| | 報告数 | 累積 | 報告数 | 累積 | 報告数 | 累積 | 報告数 | 累積 | 報告数 | 累積 | 報告数 | 累積 | 報告数 | 累積 | 報告数 | 累積 | 報告数 | 累積 |
| 総 数 | - | - | - | - | - | - | - | - | - | - | 4 | - | 74 | 134 | 2900 | 1 | 32 | |
| 北海道 | - | - | - | - | - | - | - | - | - | - | - | - | 6 | 30 | 175 | - | 1 | |
| 青森県 | - | - | - | - | - | - | - | - | - | - | - | - | - | 2 | 16 | - | - | |
| 岩手県 | - | - | - | - | - | - | - | - | - | - | - | - | - | 1 | 54 | - | 1 | |
| 宮城県 | - | - | - | - | - | - | - | - | - | - | - | - | 2 | 3 | 59 | - | - | |
| 秋田県 | - | - | - | - | - | - | - | - | - | - | - | - | 1 | 1 | 33 | - | - | |
| 山形県 | - | - | - | - | - | - | - | - | - | - | - | - | 1 | 1 | 25 | - | - | |
| 福島県 | - | - | - | - | - | - | - | - | - | - | - | - | - | - | 27 | - | - | |
| 茨城県 | - | - | - | - | - | - | - | - | - | - | - | - | 2 | 2 | 82 | - | 3 | |
| 栃木県 | - | - | - | - | - | - | - | - | - | - | - | - | 2 | - | 56 | - | - | |
| 群馬県 | - | - | - | - | - | - | - | - | - | - | - | - | 2 | 2 | 80 | - | - | |
| 埼玉県 | - | - | - | - | - | - | - | - | - | - | - | - | 2 | 5 | 124 | 1 | 1 | |
| 千葉県 | - | - | - | - | - | - | - | - | - | - | - | - | 1 | 1 | 124 | - | 2 | |
| 東京都 | - | - | - | - | - | - | - | - | - | - | 2 | - | 15 | 22 | 307 | - | 3 | |
| 神奈川県 | - | - | - | - | - | - | - | - | - | - | 1 | - | 2 | 7 | 135 | - | 5 | |
| 新潟県 | - | - | - | - | - | - | - | - | - | - | - | - | 1 | - | 55 | - | 1 | |
| 富山県 | - | - | - | - | - | - | - | - | - | - | - | - | 1 | - | 22 | - | - | |
| 石川県 | - | - | - | - | - | - | - | - | - | - | - | - | 4 | 1 | 19 | - | - | |
| 福井県 | - | - | - | - | - | - | - | - | - | - | - | - | - | - | 24 | - | - | |
| 山梨県 | - | - | - | - | - | - | - | - | - | - | - | - | - | 2 | 7 | - | - | |
| 長野県 | - | - | - | - | - | - | - | - | - | - | - | - | 2 | - | 35 | - | - | |
| 岐阜県 | - | - | - | - | - | - | - | - | - | - | - | - | - | 2 | 94 | - | - | |
| 静岡県 | - | - | - | - | - | - | - | - | - | - | - | - | - | 4 | 141 | - | - | |
| 愛知県 | - | - | - | - | - | - | - | - | - | - | 1 | - | 7 | 2 | 127 | - | 4 | |
| 三重県 | - | - | - | - | - | - | - | - | - | - | - | - | 1 | 2 | 39 | - | - | |
| 滋賀県 | - | - | - | - | - | - | - | - | - | - | - | - | - | 1 | 67 | - | - | |
| 京都府 | - | - | - | - | - | - | - | - | - | - | - | - | 1 | - | 72 | - | 1 | |
| 大阪府 | - | - | - | - | - | - | - | - | - | - | - | - | 7 | 5 | 160 | - | 4 | |
| 兵庫県 | - | - | - | - | - | - | - | - | - | - | - | - | 1 | 13 | 106 | - | 2 | |
| 奈良県 | - | - | - | - | - | - | - | - | - | - | - | - | - | - | 20 | - | - | |
| 和歌山県 | - | - | - | - | - | - | - | - | - | - | - | - | 1 | 1 | 16 | - | - | |
| 鳥取県 | - | - | - | - | - | - | - | - | - | - | - | - | - | 1 | 15 | - | - | |
| 島根県 | - | - | - | - | - | - | - | - | - | - | - | - | - | - | 7 | - | - | |
| 岡山県 | - | - | - | - | - | - | - | - | - | - | - | - | 2 | 5 | 49 | - | - | |
| 広島県 | - | - | - | - | - | - | - | - | - | - | - | - | 1 | 4 | 38 | - | - | |
| 山口県 | - | - | - | - | - | - | - | - | - | - | - | - | - | 1 | 13 | - | - | |
| 徳島県 | - | - | - | - | - | - | - | - | - | - | - | - | - | - | 8 | - | - | |
| 香川県 | - | - | - | - | - | - | - | - | - | - | - | - | - | 3 | 32 | - | - | |
| 愛媛県 | - | - | - | - | - | - | - | - | - | - | - | - | - | - | 12 | - | - | |
| 高知県 | - | - | - | - | - | - | - | - | - | - | - | - | - | - | 3 | - | - | |
| 福岡県 | - | - | - | - | - | - | - | - | - | - | - | - | 7 | 5 | 144 | - | 1 | |
| 佐賀県 | - | - | - | - | - | - | - | - | - | - | - | - | - | 1 | 95 | - | - | |
| 長崎県 | - | - | - | - | - | - | - | - | - | - | - | - | - | 1 | 34 | - | - | |
| 熊本県 | - | - | - | - | - | - | - | - | - | - | - | - | - | - | 45 | - | - | |
| 大分県 | - | - | - | - | - | - | - | - | - | - | - | - | 1 | - | 21 | - | - | |
| 宮崎県 | - | - | - | - | - | - | - | - | - | - | - | - | - | 2 | 37 | - | 1 | |
| 鹿児島県 | - | - | - | - | - | - | - | - | - | - | - | - | - | 1 | 35 | - | - | |
| 沖縄県 | - | - | - | - | - | - | - | - | - | - | - | - | 1 | - | 11 | - | 2 | |

報告数・累積報告数, 疾病・都道府県別

2019年第39週

| | パラチフス | | E型肝炎 | | ウエストナイル熱 | | A型肝炎 | | エキノコックス症 | | 黄熱 | | オウム病 | | オムスク出血熱 | | 回帰熱 | |
|------|-------|----|------|-----|----------|----|------|-----|----------|----|-----|----|------|----|---------|----|-----|----|
| | 報告数 | 累積 | 報告数 | 累積 | 報告数 | 累積 | 報告数 | 累積 | 報告数 | 累積 | 報告数 | 累積 | 報告数 | 累積 | 報告数 | 累積 | 報告数 | 累積 |
| 総数 | 1 | 13 | 4 | 383 | - | - | 6 | 357 | 1 | 16 | - | - | - | 13 | - | - | - | 4 |
| 北海道 | - | - | 1 | 53 | - | - | - | 5 | 1 | 14 | - | - | - | - | - | - | - | 4 |
| 青森県 | - | - | - | 1 | - | - | - | 1 | - | - | - | - | - | - | - | - | - | - |
| 岩手県 | - | - | - | 4 | - | - | - | 4 | - | - | - | - | - | - | - | - | - | - |
| 宮城県 | - | - | - | 9 | - | - | - | 5 | - | 1 | - | - | - | - | - | - | - | - |
| 秋田県 | - | - | - | 3 | - | - | - | 7 | - | - | - | - | - | - | - | - | - | - |
| 山形県 | - | - | - | 6 | - | - | - | - | - | - | - | - | - | - | - | - | - | - |
| 福島県 | - | - | - | 2 | - | - | - | 7 | - | - | - | - | - | - | - | - | - | - |
| 茨城県 | - | - | - | 14 | - | - | - | 6 | - | - | - | - | - | 1 | - | - | - | - |
| 栃木県 | - | - | - | 2 | - | - | - | 4 | - | - | - | - | - | 1 | - | - | - | - |
| 群馬県 | - | - | - | 20 | - | - | - | 5 | - | 1 | - | - | - | - | - | - | - | - |
| 埼玉県 | - | 3 | - | 17 | - | - | 1 | 13 | - | - | - | - | - | - | - | - | - | - |
| 千葉県 | - | 1 | 1 | 27 | - | - | - | 21 | - | - | - | - | - | - | - | - | - | - |
| 東京都 | - | 3 | 2 | 101 | - | - | 2 | 120 | - | - | - | - | - | 3 | - | - | - | - |
| 神奈川県 | - | 2 | - | 41 | - | - | - | 35 | - | - | - | - | - | 1 | - | - | - | - |
| 新潟県 | - | - | - | 11 | - | - | - | 8 | - | - | - | - | - | - | - | - | - | - |
| 富山県 | - | - | - | 4 | - | - | - | 2 | - | - | - | - | - | - | - | - | - | - |
| 石川県 | - | - | - | 1 | - | - | - | 2 | - | - | - | - | - | - | - | - | - | - |
| 福井県 | - | - | - | 2 | - | - | - | 2 | - | - | - | - | - | - | - | - | - | - |
| 山梨県 | - | - | - | 1 | - | - | - | 4 | - | - | - | - | - | - | - | - | - | - |
| 長野県 | - | - | - | 3 | - | - | - | 1 | - | - | - | - | - | 1 | - | - | - | - |
| 岐阜県 | - | - | - | 6 | - | - | 1 | 7 | - | - | - | - | - | - | - | - | - | - |
| 静岡県 | - | 1 | - | 8 | - | - | - | 14 | - | - | - | - | - | - | - | - | - | - |
| 愛知県 | - | 1 | - | 4 | - | - | - | 12 | - | - | - | - | - | 2 | - | - | - | - |
| 三重県 | - | - | - | 2 | - | - | - | 2 | - | - | - | - | - | - | - | - | - | - |
| 滋賀県 | - | - | - | - | - | - | - | 2 | - | - | - | - | - | - | - | - | - | - |
| 京都府 | - | - | - | 2 | - | - | - | 7 | - | - | - | - | - | 1 | - | - | - | - |
| 大阪府 | - | - | - | 4 | - | - | - | 20 | - | - | - | - | - | 2 | - | - | - | - |
| 兵庫県 | - | - | - | 7 | - | - | 1 | 8 | - | - | - | - | - | - | - | - | - | - |
| 奈良県 | - | - | - | 1 | - | - | - | 3 | - | - | - | - | - | - | - | - | - | - |
| 和歌山県 | - | - | - | - | - | - | - | 1 | - | - | - | - | - | - | - | - | - | - |
| 鳥取県 | - | - | - | 1 | - | - | - | - | - | - | - | - | - | - | - | - | - | - |
| 島根県 | - | - | - | - | - | - | - | 1 | - | - | - | - | - | - | - | - | - | - |
| 岡山県 | - | - | - | - | - | - | - | 1 | - | - | - | - | - | - | - | - | - | - |
| 広島県 | - | - | - | 6 | - | - | 1 | 11 | - | - | - | - | - | - | - | - | - | - |
| 山口県 | - | - | - | 2 | - | - | - | 1 | - | - | - | - | - | 1 | - | - | - | - |
| 徳島県 | - | - | - | - | - | - | - | - | - | - | - | - | - | - | - | - | - | - |
| 香川県 | - | - | - | - | - | - | - | - | - | - | - | - | - | - | - | - | - | - |
| 愛媛県 | - | - | - | 2 | - | - | - | 1 | - | - | - | - | - | - | - | - | - | - |
| 高知県 | - | - | - | - | - | - | - | 2 | - | - | - | - | - | - | - | - | - | - |
| 福岡県 | 1 | 1 | - | 6 | - | - | - | 5 | - | - | - | - | - | - | - | - | - | - |
| 佐賀県 | - | - | - | 2 | - | - | - | 1 | - | - | - | - | - | - | - | - | - | - |
| 長崎県 | - | - | - | 3 | - | - | - | 1 | - | - | - | - | - | - | - | - | - | - |
| 熊本県 | - | - | - | 2 | - | - | - | - | - | - | - | - | - | - | - | - | - | - |
| 大分県 | - | 1 | - | 2 | - | - | - | - | - | - | - | - | - | - | - | - | - | - |
| 宮崎県 | - | - | - | 1 | - | - | - | 2 | - | - | - | - | - | - | - | - | - | - |
| 鹿児島県 | - | - | - | - | - | - | - | 2 | - | - | - | - | - | - | - | - | - | - |
| 沖縄県 | - | - | - | - | - | - | - | 1 | - | - | - | - | - | - | - | - | - | - |

*2016年2月15日より届出対象疾患となりました。

**2013年3月4日より届出対象疾患となりました。

報告数・累積報告数，疾病・都道府県別

2019年第39週

| | キャサナル 森林病 | | Q 熱 | | 狂犬病 | | コクシジ オイドス症 | | サル痘 | | ジカウイルス 感染症* | | 重症熱性血小板 減少症候群** | | 腎症候性出血熱 | | 西部ウマ脳炎 | |
|------|--------------|----|-----|----|-----|----|---------------|----|-----|----|----------------|----|--------------------|----|---------|----|--------|----|
| | 報告数 | 累積 | 報告数 | 累積 | 報告数 | 累積 | 報告数 | 累積 | 報告数 | 累積 | 報告数 | 累積 | 報告数 | 累積 | 報告数 | 累積 | 報告数 | 累積 |
| 総 数 | - | - | - | - | - | - | 2 | - | - | - | 1 | - | 80 | - | - | - | - | - |
| 北海道 | - | - | - | - | - | - | - | - | - | - | - | - | - | - | - | - | - | - |
| 青森県 | - | - | - | - | - | - | 1 | - | - | - | - | - | - | - | - | - | - | - |
| 岩手県 | - | - | - | - | - | - | - | - | - | - | - | - | - | - | - | - | - | - |
| 宮城県 | - | - | - | - | - | - | - | - | - | - | - | - | - | - | - | - | - | - |
| 秋田県 | - | - | - | - | - | - | - | - | - | - | - | - | - | - | - | - | - | - |
| 山形県 | - | - | - | - | - | - | - | - | - | - | - | - | - | - | - | - | - | - |
| 福島県 | - | - | - | - | - | - | - | - | - | - | - | - | - | - | - | - | - | - |
| 茨城県 | - | - | - | - | - | - | - | - | - | - | - | - | - | - | - | - | - | - |
| 栃木県 | - | - | - | - | - | - | - | - | - | - | - | - | - | - | - | - | - | - |
| 群馬県 | - | - | - | - | - | - | - | - | - | - | - | - | - | - | - | - | - | - |
| 埼玉県 | - | - | - | - | - | - | - | - | - | - | - | - | - | - | - | - | - | - |
| 千葉県 | - | - | - | - | - | - | 1 | - | - | - | - | - | - | - | - | - | - | - |
| 東京都 | - | - | - | - | - | - | - | - | - | - | - | 1 | - | - | - | - | - | - |
| 神奈川県 | - | - | - | - | - | - | - | - | - | - | - | - | - | - | - | - | - | - |
| 新潟県 | - | - | - | - | - | - | - | - | - | - | - | - | - | - | - | - | - | - |
| 富山県 | - | - | - | - | - | - | - | - | - | - | - | - | - | - | - | - | - | - |
| 石川県 | - | - | - | - | - | - | - | - | - | - | - | - | - | - | - | - | - | - |
| 福井県 | - | - | - | - | - | - | - | - | - | - | - | - | - | - | - | - | - | - |
| 山梨県 | - | - | - | - | - | - | - | - | - | - | - | - | - | - | - | - | - | - |
| 長野県 | - | - | - | - | - | - | - | - | - | - | - | - | - | - | - | - | - | - |
| 岐阜県 | - | - | - | - | - | - | - | - | - | - | - | - | - | - | - | - | - | - |
| 静岡県 | - | - | - | - | - | - | - | - | - | - | - | - | - | - | - | - | - | - |
| 愛知県 | - | - | - | - | - | - | - | - | - | - | 1 | - | - | - | - | - | - | - |
| 三重県 | - | - | - | - | - | - | - | - | - | - | - | - | 3 | - | - | - | - | - |
| 滋賀県 | - | - | - | - | - | - | - | - | - | - | - | - | - | - | - | - | - | - |
| 京都府 | - | - | - | - | - | - | - | - | - | - | - | - | - | - | - | - | - | - |
| 大阪府 | - | - | - | - | - | - | - | - | - | - | - | - | - | - | - | - | - | - |
| 兵庫県 | - | - | - | - | - | - | - | - | - | - | - | - | 1 | - | - | - | - | - |
| 奈良県 | - | - | - | - | - | - | - | - | - | - | - | - | - | - | - | - | - | - |
| 和歌山県 | - | - | - | - | - | - | - | - | - | - | - | - | 2 | - | - | - | - | - |
| 鳥取県 | - | - | - | - | - | - | - | - | - | - | - | - | - | - | - | - | - | - |
| 島根県 | - | - | - | - | - | - | - | - | - | - | - | - | 8 | - | - | - | - | - |
| 岡山県 | - | - | - | - | - | - | - | - | - | - | - | - | 2 | - | - | - | - | - |
| 広島県 | - | - | - | - | - | - | - | - | - | - | - | - | 3 | - | - | - | - | - |
| 山口県 | - | - | - | - | - | - | - | - | - | - | - | - | 11 | - | - | - | - | - |
| 徳島県 | - | - | - | - | - | - | - | - | - | - | - | - | 8 | - | - | - | - | - |
| 香川県 | - | - | - | - | - | - | - | - | - | - | - | - | 2 | - | - | - | - | - |
| 愛媛県 | - | - | - | - | - | - | - | - | - | - | - | - | 3 | - | - | - | - | - |
| 高知県 | - | - | - | - | - | - | - | - | - | - | - | - | 5 | - | - | - | - | - |
| 福岡県 | - | - | - | - | - | - | - | - | - | - | - | - | 3 | - | - | - | - | - |
| 佐賀県 | - | - | - | - | - | - | - | - | - | - | - | - | - | - | - | - | - | - |
| 長崎県 | - | - | - | - | - | - | - | - | - | - | - | - | 8 | - | - | - | - | - |
| 熊本県 | - | - | - | - | - | - | - | - | - | - | - | - | 1 | - | - | - | - | - |
| 大分県 | - | - | - | - | - | - | - | - | - | - | - | - | 5 | - | - | - | - | - |
| 宮崎県 | - | - | - | - | - | - | - | - | - | - | - | - | 8 | - | - | - | - | - |
| 鹿児島県 | - | - | - | - | - | - | - | - | - | - | - | - | 6 | - | - | - | - | - |
| 沖縄県 | - | - | - | - | - | - | - | - | - | - | - | - | - | - | - | - | - | - |

*鳥インフルエンザ (H5N1及びH7N9)を除く。

報告数・累積報告数, 疾病・都道府県別

2019年第39週

| | ダニ媒介脳炎 | | 炭 疽 | | チクングニア熱 | | つつが虫病 | | デング熱 | | 東部ウマ脳炎 | | 鳥インフルエンザ* | | ニパウイルス感染症 | | 日本紅斑熱 | |
|------|--------|----|-----|----|---------|----|-------|----|------|-----|--------|----|-----------|----|-----------|----|-------|-----|
| | 報告数 | 累積 | 報告数 | 累積 | 報告数 | 累積 | 報告数 | 累積 | 報告数 | 累積 | 報告数 | 累積 | 報告数 | 累積 | 報告数 | 累積 | 報告数 | 累積 |
| 総 数 | - | - | - | - | 4 | 37 | - | 84 | 18 | 349 | - | - | - | - | - | - | 3 | 187 |
| 北海道 | - | - | - | - | - | - | - | - | 1 | 10 | - | - | - | - | - | - | - | - |
| 青森県 | - | - | - | - | - | - | - | 6 | - | - | - | - | - | - | - | - | - | - |
| 岩手県 | - | - | - | - | - | - | - | - | 1 | 2 | - | - | - | - | - | - | - | - |
| 宮城県 | - | - | - | - | - | - | - | 3 | - | 1 | - | - | - | - | - | - | - | - |
| 秋田県 | - | - | - | - | - | - | - | 5 | - | 1 | - | - | - | - | - | - | - | - |
| 山形県 | - | - | - | - | - | - | - | 2 | - | 1 | - | - | - | - | - | - | - | - |
| 福島県 | - | - | - | - | - | - | - | 10 | - | - | - | - | - | - | - | - | - | - |
| 茨城県 | - | - | - | - | - | - | - | 4 | - | 6 | - | - | - | - | - | - | - | 1 |
| 栃木県 | - | - | - | - | - | - | - | - | - | 1 | - | - | - | - | - | - | - | - |
| 群馬県 | - | - | - | - | - | - | - | 1 | - | 1 | - | - | - | - | - | - | - | - |
| 埼玉県 | - | - | - | - | - | 3 | - | - | 1 | 11 | - | - | - | - | - | - | - | 1 |
| 千葉県 | - | - | - | - | 1 | 4 | - | 9 | 1 | 23 | - | - | - | - | - | - | - | 3 |
| 東京都 | - | - | - | - | 1 | 6 | - | - | 3 | 92 | - | - | - | - | - | - | - | - |
| 神奈川県 | - | - | - | - | - | - | - | 1 | 5 | 32 | - | - | - | - | - | - | - | - |
| 新潟県 | - | - | - | - | - | - | - | 3 | 1 | 3 | - | - | - | - | - | - | - | - |
| 富山県 | - | - | - | - | - | - | - | 1 | - | 1 | - | - | - | - | - | - | - | - |
| 石川県 | - | - | - | - | - | 1 | - | - | - | - | - | - | - | - | - | - | - | 1 |
| 福井県 | - | - | - | - | - | - | - | - | - | 2 | - | - | - | - | - | - | - | - |
| 山梨県 | - | - | - | - | - | - | - | - | - | 2 | - | - | - | - | - | - | - | - |
| 長野県 | - | - | - | - | - | - | - | 3 | - | 5 | - | - | - | - | - | - | - | - |
| 岐阜県 | - | - | - | - | - | - | - | 1 | - | 5 | - | - | - | - | - | - | - | - |
| 静岡県 | - | - | - | - | - | - | - | 2 | - | 3 | - | - | - | - | - | - | - | 6 |
| 愛知県 | - | - | - | - | - | 14 | - | - | 1 | 30 | - | - | - | - | - | - | - | - |
| 三重県 | - | - | - | - | - | 1 | - | 2 | - | 2 | - | - | - | - | - | - | - | 24 |
| 滋賀県 | - | - | - | - | - | - | - | - | - | 1 | - | - | - | - | - | - | - | - |
| 京都府 | - | - | - | - | - | - | - | - | - | 10 | - | - | - | - | - | - | - | 3 |
| 大阪府 | - | - | - | - | 1 | 3 | - | 1 | 2 | 45 | - | - | - | - | - | - | - | 3 |
| 兵庫県 | - | - | - | - | 1 | 1 | - | 1 | 2 | 10 | - | - | - | - | - | - | 1 | 12 |
| 奈良県 | - | - | - | - | - | - | - | - | - | 3 | - | - | - | - | - | - | - | 1 |
| 和歌山県 | - | - | - | - | - | - | - | 1 | - | 1 | - | - | - | - | - | - | 1 | 15 |
| 鳥取県 | - | - | - | - | - | - | - | - | - | 1 | - | - | - | - | - | - | - | - |
| 島根県 | - | - | - | - | - | - | - | 2 | - | 1 | - | - | - | - | - | - | - | 10 |
| 岡山県 | - | - | - | - | - | - | - | 2 | - | 6 | - | - | - | - | - | - | - | 1 |
| 広島県 | - | - | - | - | - | - | - | 1 | - | 4 | - | - | - | - | - | - | 1 | 40 |
| 山口県 | - | - | - | - | - | - | - | 1 | - | 3 | - | - | - | - | - | - | - | 3 |
| 徳島県 | - | - | - | - | - | - | - | - | - | - | - | - | - | - | - | - | - | 7 |
| 香川県 | - | - | - | - | - | - | - | - | - | 1 | - | - | - | - | - | - | - | 3 |
| 愛媛県 | - | - | - | - | - | - | - | - | - | 1 | - | - | - | - | - | - | - | 6 |
| 高知県 | - | - | - | - | - | - | - | - | - | 1 | - | - | - | - | - | - | - | 5 |
| 福岡県 | - | - | - | - | - | 1 | - | 1 | - | 11 | - | - | - | - | - | - | - | 3 |
| 佐賀県 | - | - | - | - | - | - | - | - | - | - | - | - | - | - | - | - | - | 4 |
| 長崎県 | - | - | - | - | - | 2 | - | - | - | - | - | - | - | - | - | - | - | 11 |
| 熊本県 | - | - | - | - | - | - | - | - | - | 3 | - | - | - | - | - | - | - | 5 |
| 大分県 | - | - | - | - | - | - | - | - | - | 2 | - | - | - | - | - | - | - | 1 |
| 宮崎県 | - | - | - | - | - | 1 | - | 3 | - | 2 | - | - | - | - | - | - | - | 4 |
| 鹿児島県 | - | - | - | - | - | - | - | 18 | - | 2 | - | - | - | - | - | - | - | 14 |
| 沖縄県 | - | - | - | - | - | - | - | - | - | 7 | - | - | - | - | - | - | - | - |

報告数・累積報告数, 疾病・都道府県別

2019年第39週

| | 日本脳炎 | | ハンタウイルス 肺症候群 | | Bウイルス病 | | 鼻 疽 | | ブルセラ症 | | ベネズエラ ウマ脳炎 | | ヘンドラウイルス 感 染 症 | | 発しんチフス | | ボツリヌス症 | |
|------|------|----|-----------------|----|--------|----|-----|----|-------|----|---------------|----|-------------------|----|--------|----|--------|----|
| | 報告数 | 累積 | 報告数 | 累積 | 報告数 | 累積 | 報告数 | 累積 | 報告数 | 累積 | 報告数 | 累積 | 報告数 | 累積 | 報告数 | 累積 | 報告数 | 累積 |
| 総 数 | 1 | 2 | - | - | - | - | - | - | - | 2 | - | - | - | - | - | - | - | 1 |
| 北海道 | - | - | - | - | - | - | - | - | - | - | - | - | - | - | - | - | - | - |
| 青森県 | - | - | - | - | - | - | - | - | - | - | - | - | - | - | - | - | - | - |
| 岩手県 | - | - | - | - | - | - | - | - | - | - | - | - | - | - | - | - | - | - |
| 宮城県 | - | - | - | - | - | - | - | - | - | - | - | - | - | - | - | - | - | - |
| 秋田県 | - | - | - | - | - | - | - | - | - | - | - | - | - | - | - | - | - | - |
| 山形県 | - | - | - | - | - | - | - | - | - | - | - | - | - | - | - | - | - | - |
| 福島県 | - | - | - | - | - | - | - | - | - | - | - | - | - | - | - | - | - | - |
| 茨城県 | - | - | - | - | - | - | - | - | - | - | - | - | - | - | - | - | - | - |
| 栃木県 | - | - | - | - | - | - | - | - | - | - | - | - | - | - | - | - | - | - |
| 群馬県 | - | - | - | - | - | - | - | - | - | - | - | - | - | - | - | - | - | - |
| 埼玉県 | - | - | - | - | - | - | - | - | - | - | - | - | - | - | - | - | - | - |
| 千葉県 | - | - | - | - | - | - | - | - | - | - | - | - | - | - | - | - | - | - |
| 東京都 | - | - | - | - | - | - | - | - | - | 1 | - | - | - | - | - | - | - | - |
| 神奈川県 | - | - | - | - | - | - | - | - | - | - | - | - | - | - | - | - | - | - |
| 新潟県 | - | - | - | - | - | - | - | - | - | - | - | - | - | - | - | - | - | - |
| 富山県 | - | - | - | - | - | - | - | - | - | - | - | - | - | - | - | - | - | - |
| 石川県 | - | - | - | - | - | - | - | - | - | - | - | - | - | - | - | - | - | - |
| 福井県 | - | - | - | - | - | - | - | - | - | - | - | - | - | - | - | - | - | - |
| 山梨県 | - | - | - | - | - | - | - | - | - | - | - | - | - | - | - | - | - | - |
| 長野県 | - | - | - | - | - | - | - | - | - | - | - | - | - | - | - | - | - | - |
| 岐阜県 | - | - | - | - | - | - | - | - | - | - | - | - | - | - | - | - | - | - |
| 静岡県 | - | - | - | - | - | - | - | - | - | - | - | - | - | - | - | - | - | - |
| 愛知県 | - | - | - | - | - | - | - | - | - | - | - | - | - | - | - | - | - | - |
| 三重県 | - | - | - | - | - | - | - | - | - | - | - | - | - | - | - | - | - | - |
| 滋賀県 | - | - | - | - | - | - | - | - | - | - | - | - | - | - | - | - | - | - |
| 京都府 | - | - | - | - | - | - | - | - | - | - | - | - | - | - | - | - | - | - |
| 大阪府 | - | - | - | - | - | - | - | - | - | - | - | - | - | - | - | - | - | - |
| 兵庫県 | - | - | - | - | - | - | - | - | - | - | - | - | - | - | - | - | - | - |
| 奈良県 | - | - | - | - | - | - | - | - | - | - | - | - | - | - | - | - | - | - |
| 和歌山県 | 1 | 1 | - | - | - | - | - | - | - | - | - | - | - | - | - | - | - | - |
| 鳥取県 | - | - | - | - | - | - | - | - | - | - | - | - | - | - | - | - | - | - |
| 島根県 | - | - | - | - | - | - | - | - | - | 1 | - | - | - | - | - | - | - | - |
| 岡山県 | - | - | - | - | - | - | - | - | - | - | - | - | - | - | - | - | - | 1 |
| 広島県 | - | - | - | - | - | - | - | - | - | - | - | - | - | - | - | - | - | - |
| 山口県 | - | 1 | - | - | - | - | - | - | - | - | - | - | - | - | - | - | - | - |
| 徳島県 | - | - | - | - | - | - | - | - | - | - | - | - | - | - | - | - | - | - |
| 香川県 | - | - | - | - | - | - | - | - | - | - | - | - | - | - | - | - | - | - |
| 愛媛県 | - | - | - | - | - | - | - | - | - | - | - | - | - | - | - | - | - | - |
| 高知県 | - | - | - | - | - | - | - | - | - | - | - | - | - | - | - | - | - | - |
| 福岡県 | - | - | - | - | - | - | - | - | - | - | - | - | - | - | - | - | - | - |
| 佐賀県 | - | - | - | - | - | - | - | - | - | - | - | - | - | - | - | - | - | - |
| 長崎県 | - | - | - | - | - | - | - | - | - | - | - | - | - | - | - | - | - | - |
| 熊本県 | - | - | - | - | - | - | - | - | - | - | - | - | - | - | - | - | - | - |
| 大分県 | - | - | - | - | - | - | - | - | - | - | - | - | - | - | - | - | - | - |
| 宮崎県 | - | - | - | - | - | - | - | - | - | - | - | - | - | - | - | - | - | - |
| 鹿児島県 | - | - | - | - | - | - | - | - | - | - | - | - | - | - | - | - | - | - |
| 沖縄県 | - | - | - | - | - | - | - | - | - | - | - | - | - | - | - | - | - | - |

報告数・累積報告数, 疾病・都道府県別

2019年第39週

| | マラリア | | 野 兎 病 | | ライム病 | | リッサウイルス 感 染 症 | | リフトバレー熱 | | 類 鼻 疽 | | レジオネラ症 | | レプトスピラ症 | | ロッキー山 紅 斑 熱 | |
|------|------|----|-------|----|------|----|------------------|----|---------|----|-------|----|--------|------|---------|----|----------------|----|
| | 報告数 | 累積 | 報告数 | 累積 | 報告数 | 累積 | 報告数 | 累積 | 報告数 | 累積 | 報告数 | 累積 | 報告数 | 累積 | 報告数 | 累積 | 報告数 | 累積 |
| 総 数 | - | 44 | - | - | - | 11 | - | - | - | - | - | 2 | 53 | 1781 | - | 16 | - | - |
| 北海道 | - | - | - | - | - | 10 | - | - | - | - | - | - | 3 | 47 | - | - | - | - |
| 青森県 | - | - | - | - | - | - | - | - | - | - | - | - | 1 | 9 | - | - | - | - |
| 岩手県 | - | - | - | - | - | - | - | - | - | - | - | - | - | 18 | - | - | - | - |
| 宮城県 | - | - | - | - | - | - | - | - | - | - | - | - | 1 | 60 | - | - | - | - |
| 秋田県 | - | - | - | - | - | - | - | - | - | - | - | - | - | 12 | - | - | - | - |
| 山形県 | - | - | - | - | - | - | - | - | - | - | - | - | 1 | 24 | - | - | - | - |
| 福島県 | - | - | - | - | - | - | - | - | - | - | - | - | - | 32 | - | - | - | - |
| 茨城県 | - | 2 | - | - | - | - | - | - | - | - | - | - | 2 | 48 | - | 1 | - | - |
| 栃木県 | - | - | - | - | - | - | - | - | - | - | - | - | 2 | 42 | - | - | - | - |
| 群馬県 | - | - | - | - | - | - | - | - | - | - | - | - | 1 | 64 | - | - | - | - |
| 埼玉県 | - | 2 | - | - | - | - | - | - | - | - | - | 1 | 3 | 88 | - | 1 | - | - |
| 千葉県 | - | 2 | - | - | - | - | - | - | - | - | - | - | 1 | 2 | 81 | - | 1 | - |
| 東京都 | - | 14 | - | - | - | - | - | - | - | - | - | - | 6 | 146 | - | 6 | - | - |
| 神奈川県 | - | 5 | - | - | - | - | - | - | - | - | - | - | 4 | 105 | - | - | - | - |
| 新潟県 | - | - | - | - | - | - | - | - | - | - | - | - | - | 32 | - | - | - | - |
| 富山県 | - | - | - | - | - | - | - | - | - | - | - | - | 2 | 44 | - | - | - | - |
| 石川県 | - | - | - | - | - | - | - | - | - | - | - | - | 1 | 29 | - | - | - | - |
| 福井県 | - | - | - | - | - | - | - | - | - | - | - | - | - | 7 | - | - | - | - |
| 山梨県 | - | 1 | - | - | - | - | - | - | - | - | - | - | - | 16 | - | - | - | - |
| 長野県 | - | - | - | - | - | - | - | - | - | - | - | - | - | 50 | - | 1 | - | - |
| 岐阜県 | - | - | - | - | - | - | - | - | - | - | - | - | 3 | 47 | - | - | - | - |
| 静岡県 | - | 2 | - | - | - | - | - | - | - | - | - | - | - | 60 | - | - | - | - |
| 愛知県 | - | 1 | - | - | - | - | - | - | - | - | - | - | 1 | 122 | - | - | - | - |
| 三重県 | - | - | - | - | - | - | - | - | - | - | - | - | 2 | 23 | - | - | - | - |
| 滋賀県 | - | - | - | - | - | - | - | - | - | - | - | - | 1 | 21 | - | - | - | - |
| 京都府 | - | 2 | - | - | - | - | - | - | - | - | - | - | - | 32 | - | - | - | - |
| 大阪府 | - | 3 | - | - | - | - | - | - | - | - | - | - | 2 | 94 | - | - | - | - |
| 兵庫県 | - | 2 | - | - | - | - | - | - | - | - | - | - | 3 | 70 | - | - | - | - |
| 奈良県 | - | 1 | - | - | - | - | - | - | - | - | - | - | 1 | 17 | - | - | - | - |
| 和歌山県 | - | - | - | - | - | - | - | - | - | - | - | - | - | 11 | - | - | - | - |
| 鳥取県 | - | 1 | - | - | - | - | - | - | - | - | - | - | - | 9 | - | - | - | - |
| 島根県 | - | 1 | - | - | - | - | - | - | - | - | - | - | - | 5 | - | - | - | - |
| 岡山県 | - | - | - | - | - | - | - | - | - | - | - | - | 2 | 46 | - | - | - | - |
| 広島県 | - | - | - | - | - | - | - | - | - | - | - | - | 2 | 40 | - | - | - | - |
| 山口県 | - | - | - | - | - | - | - | - | - | - | - | - | - | 15 | - | - | - | - |
| 徳島県 | - | 1 | - | - | - | - | - | - | - | - | - | - | 1 | 10 | - | - | - | - |
| 香川県 | - | - | - | - | - | - | - | - | - | - | - | - | - | 9 | - | - | - | - |
| 愛媛県 | - | 1 | - | - | - | - | - | - | - | - | - | - | - | 9 | - | 1 | - | - |
| 高知県 | - | 1 | - | - | - | - | - | - | - | - | - | - | - | 7 | - | - | - | - |
| 福岡県 | - | 1 | - | - | - | 1 | - | - | - | - | - | - | 2 | 58 | - | - | - | - |
| 佐賀県 | - | - | - | - | - | - | - | - | - | - | - | - | - | 7 | - | - | - | - |
| 長崎県 | - | - | - | - | - | - | - | - | - | - | - | - | - | 24 | - | - | - | - |
| 熊本県 | - | 1 | - | - | - | - | - | - | - | - | - | - | 2 | 35 | - | - | - | - |
| 大分県 | - | - | - | - | - | - | - | - | - | - | - | - | 1 | 13 | - | - | - | - |
| 宮崎県 | - | - | - | - | - | - | - | - | - | - | - | - | 1 | 8 | - | - | - | - |
| 鹿児島県 | - | - | - | - | - | - | - | - | - | - | - | - | - | 14 | - | 1 | - | - |
| 沖縄県 | - | - | - | - | - | - | - | - | - | - | - | - | - | 21 | - | 4 | - | - |

*E型肝炎及びA型肝炎を除く。

**2014年9月19日より届出対象疾患となりました。

***急性灰白髄炎を除く。2018年5月1日より届出対象疾患となりました。

****ウエストナイル脳炎、西部ウマ脳炎、ダニ媒介脳炎、東部ウマ脳炎、日本脳炎、ベネズエラウマ脳炎及びリフトバレー熱を除く。

報告数・累積報告数、疾病・都道府県別

2019年第39週

| | アメルバ赤痢 | | ウイルス性肝炎* | | カリバネム耐性 腸内細菌科細菌感染症** | | 急性弛緩性 麻痺*** | | 急性脳炎**** | | クリプト スポリジウム症 | | クロイツフェルト ・ヤコブ病 | | 劇症型溶血性 レンサ球菌感染症 | | 後天性免疫不全 症候群 | |
|------|--------|-----|----------|-----|-------------------------|------|----------------|----|----------|-----|-----------------|----|-------------------|-----|--------------------|-----|----------------|-----|
| | 報告数 | 累積 | 報告数 | 累積 | 報告数 | 累積 | 報告数 | 累積 | 報告数 | 累積 | 報告数 | 累積 | 報告数 | 累積 | 報告数 | 累積 | 報告数 | 累積 |
| 総 数 | 8 | 659 | 8 | 256 | 32 | 1617 | 2 | 60 | 5 | 671 | - | 16 | 2 | 143 | 8 | 687 | 13 | 880 |
| 北海道 | 2 | 11 | - | 5 | - | 44 | - | 1 | - | 20 | - | 5 | - | 6 | - | 26 | - | 29 |
| 青森県 | - | 5 | - | 1 | 1 | 33 | - | - | - | 2 | - | 2 | - | 1 | - | 6 | - | 2 |
| 岩手県 | - | 2 | - | 1 | - | 1 | - | - | - | 8 | - | - | - | - | - | 6 | - | 1 |
| 宮城県 | - | 12 | - | 8 | - | 21 | - | - | - | 3 | - | - | - | - | - | 19 | - | 11 |
| 秋田県 | - | 4 | - | - | - | 12 | - | - | - | 4 | - | - | - | 1 | - | 3 | - | - |
| 山形県 | - | 8 | - | - | - | 10 | - | - | - | - | - | - | - | - | - | 5 | - | 3 |
| 福島県 | - | 11 | - | 2 | 4 | 55 | - | 6 | - | 1 | - | - | - | 4 | - | 5 | - | 6 |
| 茨城県 | - | 5 | 1 | 1 | - | 45 | - | 2 | 1 | 30 | - | - | - | 3 | - | 13 | - | 5 |
| 栃木県 | - | 10 | - | 8 | - | 24 | - | 5 | - | 8 | - | - | - | 1 | - | 8 | - | 6 |
| 群馬県 | - | 4 | 2 | 8 | 1 | 22 | - | - | 1 | 9 | - | - | 1 | 3 | - | 6 | - | 11 |
| 埼玉県 | 1 | 27 | - | 2 | 1 | 57 | - | 3 | - | 46 | - | - | - | 5 | - | 24 | - | 33 |
| 千葉県 | - | 38 | - | 9 | 2 | 44 | - | 1 | 1 | 65 | - | - | - | 4 | - | 27 | 1 | 33 |
| 東京都 | 2 | 126 | - | 73 | 3 | 151 | - | 4 | - | 61 | - | 4 | - | 14 | 3 | 93 | 7 | 288 |
| 神奈川県 | 1 | 62 | - | 16 | 3 | 138 | - | 3 | - | 39 | - | - | - | 10 | 2 | 55 | 2 | 55 |
| 新潟県 | - | 8 | - | 6 | 1 | 32 | - | 1 | - | 10 | - | - | - | 4 | - | 9 | - | 5 |
| 富山県 | - | 4 | - | 1 | - | 8 | - | 1 | - | 2 | - | - | - | - | - | 11 | - | 6 |
| 石川県 | - | 3 | - | 4 | - | 18 | 1 | 1 | - | 5 | - | - | - | 1 | - | 9 | - | 1 |
| 福井県 | - | 3 | - | 2 | - | 8 | - | - | - | 5 | - | - | - | 2 | - | 5 | - | - |
| 山梨県 | - | 1 | - | 3 | - | 7 | - | - | - | 5 | - | - | - | 3 | - | 3 | - | 3 |
| 長野県 | - | 8 | - | 2 | 1 | 27 | - | 2 | 1 | 26 | - | - | - | 4 | - | 8 | - | 8 |
| 岐阜県 | - | 10 | - | - | - | 19 | - | 1 | - | 2 | - | - | - | 2 | 1 | 12 | 1 | 9 |
| 静岡県 | - | 8 | - | 3 | 1 | 27 | - | - | - | 26 | - | - | - | 7 | - | 24 | - | 13 |
| 愛知県 | - | 39 | 1 | 7 | 4 | 116 | - | 6 | - | 52 | - | - | - | 6 | 1 | 41 | - | 68 |
| 三重県 | - | 12 | - | 3 | 1 | 30 | - | 1 | - | 6 | - | - | - | - | - | 11 | - | 6 |
| 滋賀県 | - | 7 | - | 2 | - | 3 | - | - | - | 1 | - | - | - | 2 | - | 8 | - | 10 |
| 京都府 | - | 12 | - | 3 | - | 35 | 1 | 4 | - | 7 | - | - | 1 | 4 | - | 11 | - | 14 |
| 大阪府 | 1 | 55 | - | 16 | 2 | 141 | - | 3 | - | 18 | - | 2 | - | 8 | 1 | 47 | 2 | 93 |
| 兵庫県 | - | 26 | 2 | 8 | 2 | 66 | - | - | - | 32 | - | 1 | - | 5 | - | 42 | - | 20 |
| 奈良県 | - | 9 | - | 1 | 1 | 28 | - | - | - | 8 | - | - | - | 3 | - | 7 | - | 4 |
| 和歌山県 | - | 4 | - | 6 | - | 16 | - | - | - | 3 | - | - | - | 1 | - | 10 | - | 1 |
| 鳥取県 | - | 6 | - | 1 | - | 20 | - | - | - | 5 | - | - | - | 2 | - | 4 | - | 4 |
| 島根県 | - | 5 | - | - | 1 | 35 | - | - | - | 9 | - | - | - | - | - | 4 | - | 2 |
| 岡山県 | - | 11 | - | 9 | - | 23 | - | 2 | - | 14 | - | - | - | 4 | - | 6 | - | 7 |
| 広島県 | - | 15 | 1 | 10 | - | 49 | - | - | 1 | 22 | - | - | - | 4 | - | 17 | - | 12 |
| 山口県 | - | 6 | - | 2 | - | 18 | - | 2 | - | 16 | - | - | - | 3 | - | 7 | - | 2 |
| 徳島県 | - | 6 | - | 2 | - | 5 | - | - | - | 1 | - | - | - | 1 | - | 3 | - | 2 |
| 香川県 | - | 8 | - | 3 | 1 | 10 | - | 2 | - | 2 | - | - | - | 3 | - | 9 | - | 6 |
| 愛媛県 | - | 5 | 1 | 5 | - | 12 | - | 1 | - | 1 | - | - | - | 3 | - | 13 | - | 2 |
| 高知県 | - | 3 | - | 1 | 1 | 17 | - | 1 | - | 2 | - | - | - | 1 | - | 2 | - | 1 |
| 福岡県 | 1 | 26 | - | 11 | 1 | 83 | - | 3 | - | 24 | - | - | - | 6 | - | 23 | - | 49 |
| 佐賀県 | - | 3 | - | 1 | - | 4 | - | - | - | 3 | - | - | - | 2 | - | 4 | - | 6 |
| 長崎県 | - | 7 | - | 1 | - | 35 | - | - | - | 9 | - | - | - | 2 | - | 5 | - | 6 |
| 熊本県 | - | 6 | - | 2 | - | 11 | - | - | - | 2 | - | - | - | 3 | - | 6 | - | 5 |
| 大分県 | - | 6 | - | - | - | 11 | - | - | - | 19 | - | 1 | - | - | - | 6 | - | 8 |
| 宮崎県 | - | 3 | - | 3 | - | 12 | - | 1 | - | 3 | - | 1 | - | - | - | 10 | - | 2 |
| 鹿児島県 | - | 6 | - | 3 | - | 19 | - | 3 | - | 22 | - | - | - | 3 | - | 5 | - | 10 |
| 沖縄県 | - | 3 | - | 1 | - | 15 | - | - | - | 13 | - | - | - | 2 | - | 9 | - | 12 |

*2013年4月1日より届出対象疾患となりました。
 **2014年9月19日より届出対象疾患となりました。

報告数・累積報告数, 疾病・都道府県別

2019年第39週

| | ジアルジア症 | | 侵襲性インフルエンザ菌感染症* | | 侵襲性髄膜炎菌感染症* | | 侵襲性肺炎球菌感染症* | | 水痘** (入院例に限る) | | 先天性風しん症候群 | | 梅毒 | | 播種性クリプトコックス症** | | 破傷風 | |
|------|--------|----|-----------------|-----|-------------|----|-------------|------|---------------|-----|-----------|----|-----|------|----------------|-----|-----|----|
| | 報告数 | 累積 | 報告数 | 累積 | 報告数 | 累積 | 報告数 | 累積 | 報告数 | 累積 | 報告数 | 累積 | 報告数 | 累積 | 報告数 | 累積 | 報告数 | 累積 |
| 総数 | 1 | 34 | 6 | 430 | 1 | 37 | 18 | 2434 | 3 | 360 | - | 3 | 71 | 4954 | 3 | 109 | 2 | 98 |
| 北海道 | - | 3 | - | 21 | - | - | 3 | 89 | 1 | 13 | - | - | - | 110 | - | 1 | 1 | 6 |
| 青森県 | - | - | - | 2 | - | - | - | 12 | - | 1 | - | - | - | 23 | - | - | - | 2 |
| 岩手県 | - | - | - | 1 | - | - | - | 14 | - | 1 | - | - | - | 19 | - | - | - | - |
| 宮城県 | - | - | - | 6 | - | - | - | 40 | - | 9 | - | - | - | 58 | - | 1 | - | 2 |
| 秋田県 | - | - | - | 2 | - | - | - | 13 | - | 8 | - | - | - | 17 | - | - | - | 2 |
| 山形県 | - | - | - | 3 | - | - | - | 24 | - | 1 | - | - | 1 | 20 | - | - | - | 4 |
| 福島県 | - | - | - | 3 | - | - | - | 26 | - | 3 | - | - | 3 | 66 | - | - | - | 1 |
| 茨城県 | - | 1 | - | 3 | - | - | 1 | 38 | - | 8 | - | - | - | 80 | 1 | 4 | - | 5 |
| 栃木県 | - | - | - | 2 | - | 1 | 1 | 30 | - | 2 | - | - | - | 45 | - | 4 | - | 3 |
| 群馬県 | - | - | - | - | - | - | - | 23 | - | 3 | - | - | - | 59 | - | 2 | - | 2 |
| 埼玉県 | - | - | 1 | 14 | - | - | 1 | 98 | - | 11 | - | 1 | 3 | 167 | - | 5 | - | 3 |
| 千葉県 | - | - | - | 21 | - | 1 | 3 | 102 | - | 20 | - | - | 2 | 106 | - | 3 | - | 7 |
| 東京都 | - | 5 | - | 64 | 1 | 4 | 2 | 281 | - | 55 | - | 1 | 17 | 1271 | - | 8 | - | 6 |
| 神奈川県 | - | 2 | 2 | 30 | - | 4 | - | 146 | - | 32 | - | - | 5 | 206 | - | 9 | - | 3 |
| 新潟県 | - | - | - | 8 | - | - | - | 50 | - | 1 | - | - | - | 34 | - | 4 | - | 1 |
| 富山県 | - | - | - | 5 | - | - | - | 26 | - | 8 | - | - | - | 18 | - | 1 | - | 1 |
| 石川県 | - | 1 | 1 | 5 | - | - | - | 21 | - | 4 | - | - | - | 8 | - | 1 | - | - |
| 福井県 | - | - | - | 2 | - | 1 | - | 19 | - | 5 | - | - | - | 9 | - | - | - | - |
| 山梨県 | - | - | - | 1 | - | - | - | 9 | - | 2 | - | - | - | 5 | - | - | - | 1 |
| 長野県 | - | 2 | - | 6 | - | - | - | 25 | - | 4 | - | - | 1 | 53 | 1 | 3 | - | 3 |
| 岐阜県 | - | 2 | - | 6 | - | 2 | - | 46 | - | 7 | - | - | - | 59 | - | 1 | - | 5 |
| 静岡県 | - | - | - | 16 | - | - | 2 | 68 | - | 11 | - | - | 2 | 83 | - | 3 | - | 3 |
| 愛知県 | - | 1 | 1 | 30 | - | 8 | - | 170 | - | 18 | - | - | 8 | 267 | - | 10 | - | 3 |
| 三重県 | - | 1 | - | 9 | - | 2 | - | 31 | 1 | 4 | - | - | 2 | 53 | - | 2 | - | - |
| 滋賀県 | - | - | - | 8 | - | - | 1 | 21 | - | - | - | - | - | 27 | - | 1 | 1 | 1 |
| 京都府 | - | 2 | - | 12 | - | 1 | 3 | 74 | - | 10 | - | - | 2 | 84 | - | 1 | - | - |
| 大阪府 | - | 5 | - | 34 | - | 6 | 1 | 198 | - | 17 | - | 1 | 11 | 790 | 1 | 6 | - | 2 |
| 兵庫県 | - | - | - | 15 | - | 2 | - | 131 | - | 14 | - | - | 4 | 226 | - | 4 | - | 1 |
| 奈良県 | 1 | 2 | - | 3 | - | 1 | - | 20 | - | 6 | - | - | 1 | 52 | - | 2 | - | 1 |
| 和歌山県 | - | - | - | 6 | - | 1 | - | 13 | - | 2 | - | - | - | 12 | - | 1 | - | - |
| 鳥取県 | - | 1 | - | 2 | - | - | - | 14 | - | 1 | - | - | - | 11 | - | 2 | - | 2 |
| 島根県 | - | - | - | 4 | - | - | - | 23 | - | 2 | - | - | - | 8 | - | 1 | - | 1 |
| 岡山県 | - | - | - | 4 | - | - | - | 31 | - | 7 | - | - | 2 | 141 | - | - | - | 2 |
| 広島県 | - | 3 | - | 2 | - | 1 | - | 50 | - | 6 | - | - | - | 105 | - | 4 | - | 1 |
| 山口県 | - | 1 | - | 1 | - | 1 | - | 27 | - | 3 | - | - | - | 50 | - | 3 | - | 2 |
| 徳島県 | - | - | - | 4 | - | - | - | 5 | 1 | 4 | - | - | - | 21 | - | 3 | - | - |
| 香川県 | - | - | - | 5 | - | - | - | 30 | - | 4 | - | - | - | 38 | - | 2 | - | 2 |
| 愛媛県 | - | - | - | 3 | - | - | - | 6 | - | 3 | - | - | 1 | 54 | - | - | - | 2 |
| 高知県 | - | - | - | 3 | - | - | - | 15 | - | - | - | - | - | 18 | - | - | - | 1 |
| 福岡県 | - | - | 1 | 28 | - | 1 | - | 139 | - | 21 | - | - | 2 | 205 | - | 6 | - | 3 |
| 佐賀県 | - | 1 | - | - | - | - | - | 21 | - | 1 | - | - | - | 16 | - | - | - | - |
| 長崎県 | - | 1 | - | 4 | - | - | - | 40 | - | 10 | - | - | - | 27 | - | 7 | - | - |
| 熊本県 | - | - | - | 3 | - | - | - | 31 | - | 3 | - | - | - | 109 | - | - | - | 5 |
| 大分県 | - | - | - | 2 | - | - | - | 26 | - | 8 | - | - | 2 | 33 | - | 1 | - | 2 |
| 宮崎県 | - | - | - | - | - | - | - | 10 | - | 1 | - | - | 2 | 18 | - | 1 | - | 1 |
| 鹿児島県 | - | - | - | 8 | - | - | - | 22 | - | 5 | - | - | - | 41 | - | 1 | - | 4 |
| 沖縄県 | - | - | - | 19 | - | - | - | 86 | - | 1 | - | - | - | 32 | - | 1 | - | 2 |

*2018年1月1日より届出対象疾患となりました。
 **2014年9月19日より届出対象疾患となりました。

報告数・累積報告数, 疾病・都道府県別

2019年第39週

| | バンコマイシン耐性 黄色ブドウ球菌感染症 | | バンコマイシン耐性 腸球菌感染症 | | 百日咳* | | 風しん | | 麻しん | | 薬剤耐性アシネト バクテラ-感染症** | |
|------|-------------------------|----|---------------------|----|------|-------|-----|------|-----|-----|------------------------|----|
| | 報告数 | 累積 | 報告数 | 累積 | 報告数 | 累積 | 報告数 | 累積 | 報告数 | 累積 | 報告数 | 累積 |
| 総 数 | - | - | 2 | 57 | 211 | 12997 | 13 | 2210 | 15 | 707 | - | 24 |
| 北海道 | - | - | - | - | 9 | 315 | - | 31 | 1 | 5 | - | 5 |
| 青森県 | - | - | - | 4 | - | 33 | - | - | - | - | - | - |
| 岩手県 | - | - | - | - | 1 | 29 | - | 1 | - | 1 | - | - |
| 宮城県 | - | - | - | - | 4 | 93 | - | 4 | - | 4 | - | - |
| 秋田県 | - | - | - | - | 4 | 141 | - | 3 | - | - | - | - |
| 山形県 | - | - | - | - | - | 137 | 2 | 5 | - | - | - | - |
| 福島県 | - | - | - | - | 3 | 233 | 1 | 17 | - | 2 | - | - |
| 茨城県 | - | - | - | - | 7 | 349 | 1 | 20 | - | 17 | - | - |
| 栃木県 | - | - | - | - | 1 | 56 | - | 11 | - | 3 | - | - |
| 群馬県 | - | - | - | 1 | 4 | 245 | - | 6 | - | - | - | 2 |
| 埼玉県 | - | - | - | 2 | 6 | 580 | 1 | 191 | - | 34 | - | 1 |
| 千葉県 | - | - | - | 1 | 9 | 750 | - | 195 | 1 | 26 | - | 1 |
| 東京都 | - | - | - | 6 | 9 | 1059 | 3 | 831 | 4 | 111 | - | 2 |
| 神奈川県 | - | - | - | 2 | 6 | 415 | 3 | 278 | 7 | 87 | - | - |
| 新潟県 | - | - | - | - | 14 | 321 | - | 2 | - | 2 | - | - |
| 富山県 | - | - | - | - | 2 | 236 | - | 4 | - | 3 | - | - |
| 石川県 | - | - | - | 1 | 1 | 182 | - | 4 | - | - | - | - |
| 福井県 | - | - | - | - | - | 119 | - | 15 | - | - | - | - |
| 山梨県 | - | - | - | - | 4 | 71 | - | 7 | - | 2 | - | - |
| 長野県 | - | - | - | - | 6 | 194 | - | 12 | 2 | 6 | - | - |
| 岐阜県 | - | - | - | - | 5 | 100 | - | 3 | - | 7 | - | - |
| 静岡県 | - | - | - | 5 | 30 | 724 | - | 17 | - | 8 | - | 1 |
| 愛知県 | - | - | - | - | 13 | 527 | - | 51 | - | 40 | - | 1 |
| 三重県 | - | - | - | - | 4 | 258 | - | 20 | - | 55 | - | - |
| 滋賀県 | - | - | - | 1 | 1 | 108 | - | 7 | - | 9 | - | - |
| 京都府 | - | - | - | 2 | 1 | 211 | - | 25 | - | 8 | - | - |
| 大阪府 | - | - | 2 | 23 | 6 | 685 | - | 126 | - | 147 | - | 3 |
| 兵庫県 | - | - | - | 1 | 6 | 595 | 1 | 48 | - | 47 | - | 1 |
| 奈良県 | - | - | - | 3 | 1 | 33 | - | 15 | - | 9 | - | - |
| 和歌山県 | - | - | - | - | 2 | 270 | 1 | 4 | - | 9 | - | 1 |
| 鳥取県 | - | - | - | - | - | 29 | - | 1 | - | 2 | - | - |
| 島根県 | - | - | - | - | - | 28 | - | 30 | - | 3 | - | - |
| 岡山県 | - | - | - | 2 | 8 | 335 | - | 3 | - | - | - | - |
| 広島県 | - | - | - | - | 3 | 203 | - | 28 | - | 26 | - | - |
| 山口県 | - | - | - | - | 3 | 311 | - | 18 | - | - | - | 1 |
| 徳島県 | - | - | - | - | 2 | 55 | - | 1 | - | - | - | - |
| 香川県 | - | - | - | - | - | 199 | - | 5 | - | - | - | - |
| 愛媛県 | - | - | - | 1 | 5 | 239 | - | 6 | - | - | - | - |
| 高知県 | - | - | - | - | 3 | 132 | - | - | - | - | - | - |
| 福岡県 | - | - | - | - | 11 | 814 | - | 83 | - | 12 | - | - |
| 佐賀県 | - | - | - | - | 2 | 82 | - | 32 | - | 13 | - | - |
| 長崎県 | - | - | - | - | - | 39 | - | 14 | - | - | - | 5 |
| 熊本県 | - | - | - | - | 4 | 310 | - | 7 | - | 2 | - | - |
| 大分県 | - | - | - | - | 5 | 185 | - | 11 | - | 1 | - | - |
| 宮崎県 | - | - | - | - | 3 | 237 | - | 1 | - | 1 | - | - |
| 鹿児島県 | - | - | - | 1 | 3 | 662 | - | 2 | - | 1 | - | - |
| 沖縄県 | - | - | - | 1 | - | 68 | - | 15 | - | 4 | - | - |

注) 百日咳は2018年1月1日より全数把握対象疾患に変更となりました。

*鳥インフルエンザ及び新型インフルエンザ等感染症を除く。

**2018年第9週より定点当たり報告数の表示が開始されました。

報告数・定点当たり報告数, 疾病・都道府県別

2019年 第39週

| | インフルエンザ* | | RSウイルス感染症** | | 咽頭結膜熱 | | A群溶血性レンサ球菌咽頭炎 | | 感染性胃腸炎 | | 水痘 | | 手足口病 | | 伝染性紅斑 | | 突発性発しん | |
|------|----------|-------|-------------|------|-------|------|---------------|------|--------|------|-----|------|------|------|-------|------|--------|------|
| | 報告数 | 定点当り | 報告数 | 定点当り | 報告数 | 定点当り | 報告数 | 定点当り | 報告数 | 定点当り | 報告数 | 定点当り | 報告数 | 定点当り | 報告数 | 定点当り | 報告数 | 定点当り |
| 総数 | 4543 | 0.92 | 7441 | 2.36 | 1147 | 0.36 | 4472 | 1.42 | 8643 | 2.74 | 660 | 0.21 | 5748 | 1.82 | 1772 | 0.56 | 1105 | 0.35 |
| 北海道 | 42 | 0.19 | 177 | 1.28 | 26 | 0.19 | 216 | 1.57 | 139 | 1.01 | 18 | 0.13 | 479 | 3.47 | 56 | 0.41 | 21 | 0.15 |
| 青森県 | 3 | 0.05 | 28 | 0.67 | 2 | 0.05 | 21 | 0.50 | 65 | 1.55 | 12 | 0.29 | 49 | 1.17 | 10 | 0.24 | 13 | 0.31 |
| 岩手県 | 18 | 0.28 | 100 | 2.50 | 4 | 0.10 | 96 | 2.40 | 73 | 1.83 | 3 | 0.08 | 50 | 1.25 | 13 | 0.33 | 10 | 0.25 |
| 宮城県 | 52 | 0.55 | 110 | 1.90 | 21 | 0.36 | 91 | 1.57 | 145 | 2.50 | 22 | 0.38 | 155 | 2.67 | 15 | 0.26 | 24 | 0.41 |
| 秋田県 | 23 | 0.43 | 40 | 1.14 | 2 | 0.06 | 19 | 0.54 | 52 | 1.49 | 1 | 0.03 | 23 | 0.66 | - | - | 7 | 0.20 |
| 山形県 | 16 | 0.35 | 149 | 4.97 | 15 | 0.50 | 65 | 2.17 | 52 | 1.73 | 12 | 0.40 | 67 | 2.23 | 3 | 0.10 | 10 | 0.33 |
| 福島県 | 54 | 0.65 | 131 | 2.62 | 7 | 0.14 | 103 | 2.06 | 59 | 1.18 | 11 | 0.22 | 62 | 1.24 | 32 | 0.64 | 18 | 0.36 |
| 茨城県 | 71 | 0.59 | 94 | 1.25 | 19 | 0.25 | 101 | 1.35 | 192 | 2.56 | 10 | 0.13 | 147 | 1.96 | 28 | 0.37 | 20 | 0.27 |
| 栃木県 | 7 | 0.09 | 133 | 2.77 | 11 | 0.23 | 35 | 0.73 | 56 | 1.17 | 11 | 0.23 | 49 | 1.02 | 14 | 0.29 | 15 | 0.31 |
| 群馬県 | 2 | 0.02 | 114 | 2.11 | 12 | 0.22 | 48 | 0.89 | 188 | 3.48 | 5 | 0.09 | 120 | 2.22 | 29 | 0.54 | 20 | 0.37 |
| 埼玉県 | 104 | 0.40 | 331 | 2.04 | 73 | 0.45 | 263 | 1.62 | 519 | 3.20 | 41 | 0.25 | 365 | 2.25 | 76 | 0.47 | 72 | 0.44 |
| 千葉県 | 91 | 0.43 | 133 | 0.99 | 25 | 0.19 | 264 | 1.97 | 300 | 2.24 | 29 | 0.22 | 299 | 2.23 | 66 | 0.49 | 50 | 0.37 |
| 東京都 | 398 | 0.96 | 390 | 1.51 | 71 | 0.27 | 390 | 1.51 | 787 | 3.04 | 71 | 0.27 | 682 | 2.63 | 56 | 0.22 | 141 | 0.54 |
| 神奈川県 | 173 | 0.50 | 251 | 1.13 | 73 | 0.33 | 304 | 1.36 | 536 | 2.40 | 61 | 0.27 | 610 | 2.74 | 39 | 0.17 | 63 | 0.28 |
| 新潟県 | 33 | 0.37 | 209 | 3.67 | 26 | 0.46 | 179 | 3.14 | 122 | 2.14 | 12 | 0.21 | 194 | 3.40 | 7 | 0.12 | 25 | 0.44 |
| 富山県 | 12 | 0.25 | 47 | 1.62 | 7 | 0.24 | 33 | 1.14 | 115 | 3.97 | 4 | 0.14 | 58 | 2.00 | 31 | 1.07 | 17 | 0.59 |
| 石川県 | 64 | 1.33 | 54 | 1.86 | 6 | 0.21 | 46 | 1.59 | 121 | 4.17 | 9 | 0.31 | 53 | 1.83 | 11 | 0.38 | 9 | 0.31 |
| 福井県 | 7 | 0.19 | 46 | 2.00 | 20 | 0.87 | 35 | 1.52 | 68 | 2.96 | 6 | 0.26 | 49 | 2.13 | 30 | 1.30 | 6 | 0.26 |
| 山梨県 | 33 | 0.80 | 49 | 2.04 | 2 | 0.08 | 8 | 0.33 | 40 | 1.67 | - | - | 45 | 1.88 | 10 | 0.42 | 8 | 0.33 |
| 長野県 | 20 | 0.23 | 69 | 1.30 | 2 | 0.04 | 69 | 1.30 | 148 | 2.79 | 5 | 0.09 | 196 | 3.70 | 46 | 0.87 | 11 | 0.21 |
| 岐阜県 | 20 | 0.23 | 99 | 1.87 | 14 | 0.26 | 28 | 0.53 | 84 | 1.58 | 3 | 0.06 | 63 | 1.19 | 26 | 0.49 | 9 | 0.17 |
| 静岡県 | 45 | 0.32 | 234 | 2.63 | 40 | 0.45 | 113 | 1.27 | 258 | 2.90 | 15 | 0.17 | 193 | 2.17 | 45 | 0.51 | 23 | 0.26 |
| 愛知県 | 100 | 0.51 | 362 | 1.99 | 53 | 0.29 | 225 | 1.24 | 381 | 2.09 | 28 | 0.15 | 241 | 1.32 | 153 | 0.84 | 38 | 0.21 |
| 三重県 | 45 | 0.63 | 132 | 3.00 | 12 | 0.27 | 60 | 1.36 | 123 | 2.80 | 3 | 0.07 | 67 | 1.52 | 22 | 0.50 | 21 | 0.48 |
| 滋賀県 | 6 | 0.12 | 49 | 1.58 | 7 | 0.23 | 26 | 0.84 | 91 | 2.94 | 7 | 0.23 | 20 | 0.65 | 26 | 0.84 | 15 | 0.48 |
| 京都府 | 63 | 0.50 | 120 | 1.56 | 34 | 0.44 | 110 | 1.43 | 184 | 2.39 | 28 | 0.36 | 78 | 1.01 | 51 | 0.66 | 25 | 0.32 |
| 大阪府 | 90 | 0.30 | 755 | 3.85 | 57 | 0.29 | 282 | 1.44 | 560 | 2.86 | 56 | 0.29 | 166 | 0.85 | 120 | 0.61 | 60 | 0.31 |
| 兵庫県 | 38 | 0.19 | 442 | 3.43 | 54 | 0.42 | 113 | 0.88 | 465 | 3.60 | 32 | 0.25 | 143 | 1.11 | 122 | 0.95 | 34 | 0.26 |
| 奈良県 | 21 | 0.38 | 134 | 3.94 | 8 | 0.24 | 41 | 1.21 | 101 | 2.97 | 5 | 0.15 | 25 | 0.74 | 7 | 0.21 | 13 | 0.38 |
| 和歌山県 | 1 | 0.02 | 36 | 1.20 | 7 | 0.23 | 25 | 0.83 | 44 | 1.47 | 3 | 0.10 | 49 | 1.63 | 26 | 0.87 | 10 | 0.33 |
| 鳥取県 | 4 | 0.14 | 40 | 2.11 | 17 | 0.89 | 76 | 4.00 | 47 | 2.47 | 5 | 0.26 | 18 | 0.95 | 13 | 0.68 | 3 | 0.16 |
| 島根県 | 7 | 0.18 | 75 | 3.26 | 7 | 0.30 | 16 | 0.70 | 115 | 5.00 | 6 | 0.26 | 20 | 0.87 | 13 | 0.57 | 6 | 0.26 |
| 岡山県 | 32 | 0.38 | 160 | 2.96 | 16 | 0.30 | 44 | 0.81 | 191 | 3.54 | 8 | 0.15 | 69 | 1.28 | 13 | 0.24 | 12 | 0.22 |
| 広島県 | 21 | 0.18 | 238 | 3.31 | 25 | 0.35 | 77 | 1.07 | 193 | 2.68 | 10 | 0.14 | 61 | 0.85 | 29 | 0.40 | 21 | 0.29 |
| 山口県 | 40 | 0.60 | 195 | 4.24 | 21 | 0.46 | 61 | 1.33 | 117 | 2.54 | 2 | 0.04 | 69 | 1.50 | 26 | 0.57 | 18 | 0.39 |
| 徳島県 | 5 | 0.14 | 83 | 3.61 | 5 | 0.22 | 9 | 0.39 | 60 | 2.61 | 6 | 0.26 | 24 | 1.04 | 27 | 1.17 | 6 | 0.26 |
| 香川県 | 19 | 0.40 | 173 | 6.18 | 29 | 1.04 | 28 | 1.00 | 85 | 3.04 | 6 | 0.21 | 29 | 1.04 | 31 | 1.11 | 9 | 0.32 |
| 愛媛県 | 31 | 0.51 | 173 | 4.68 | 17 | 0.46 | 67 | 1.81 | 140 | 3.78 | 5 | 0.14 | 45 | 1.22 | 24 | 0.65 | 13 | 0.35 |
| 高知県 | 42 | 0.88 | 83 | 2.77 | 37 | 1.23 | 31 | 1.03 | 51 | 1.70 | 6 | 0.20 | 31 | 1.03 | 19 | 0.63 | 12 | 0.40 |
| 福岡県 | 234 | 1.18 | 367 | 3.06 | 77 | 0.64 | 323 | 2.69 | 570 | 4.75 | 39 | 0.33 | 251 | 2.09 | 167 | 1.39 | 70 | 0.58 |
| 佐賀県 | 66 | 1.69 | 96 | 4.17 | 23 | 1.00 | 45 | 1.96 | 31 | 1.35 | 1 | 0.04 | 15 | 0.65 | 13 | 0.57 | 18 | 0.78 |
| 長崎県 | 45 | 0.64 | 134 | 3.05 | 18 | 0.41 | 75 | 1.70 | 75 | 1.70 | 2 | 0.05 | 102 | 2.32 | 43 | 0.98 | 16 | 0.36 |
| 熊本県 | 37 | 0.46 | 209 | 4.18 | 28 | 0.56 | 49 | 0.98 | 207 | 4.14 | 9 | 0.18 | 48 | 0.96 | 44 | 0.88 | 19 | 0.38 |
| 大分県 | 79 | 1.36 | 118 | 3.28 | 18 | 0.50 | 33 | 0.92 | 232 | 6.44 | 11 | 0.31 | 40 | 1.11 | 49 | 1.36 | 14 | 0.39 |
| 宮崎県 | 51 | 0.86 | 124 | 3.44 | 37 | 1.03 | 61 | 1.69 | 174 | 4.83 | 4 | 0.11 | 26 | 0.72 | 26 | 0.72 | 24 | 0.67 |
| 鹿児島県 | 199 | 2.16 | 145 | 2.69 | 40 | 0.74 | 54 | 1.00 | 224 | 4.15 | 9 | 0.17 | 58 | 1.07 | 57 | 1.06 | 33 | 0.61 |
| 沖縄県 | 1979 | 34.72 | 10 | 0.30 | 22 | 0.67 | 14 | 0.42 | 63 | 1.91 | 8 | 0.24 | 45 | 1.36 | 8 | 0.24 | 3 | 0.09 |

*髄膜炎菌、肺炎球菌、インフルエンザ菌を原因として同定された場合を除く。
 **オウム病を除く。
 ***病原体がロタウイルスであるものに限る。2013年10月14日より届出対象疾患となりました。

報告数・定点当り報告数, 疾病・都道府県別

2019年第39週

| | ヘルパンギーナ | | 流行性耳下腺炎 | | 急性出血性結膜炎 | | 流行性角結膜炎 | | 細菌性髄膜炎* | | 無菌性髄膜炎 | | マイコプラズマ肺炎 | | クラミジア肺炎** | | 感染性胃腸炎(ロタウイルス)*** | |
|------|---------|------|---------|------|----------|------|---------|------|---------|------|--------|------|-----------|------|-----------|------|-------------------|------|
| | 報告数 | 定点当り | 報告数 | 定点当り | 報告数 | 定点当り | 報告数 | 定点当り | 報告数 | 定点当り | 報告数 | 定点当り | 報告数 | 定点当り | 報告数 | 定点当り | 報告数 | 定点当り |
| 総数 | 1857 | 0.59 | 270 | 0.09 | 6 | 0.01 | 506 | 0.73 | 8 | 0.02 | 22 | 0.05 | 136 | 0.28 | 1 | 0.00 | 5 | 0.01 |
| 北海道 | 95 | 0.69 | 6 | 0.04 | - | - | 7 | 0.24 | - | - | - | - | 14 | 0.61 | - | - | - | - |
| 青森県 | 11 | 0.26 | 6 | 0.14 | - | - | 3 | 0.27 | - | - | - | - | 4 | 0.67 | - | - | - | - |
| 岩手県 | 23 | 0.58 | - | - | - | - | 1 | 0.07 | - | - | - | - | 1 | 0.05 | - | - | - | - |
| 宮城県 | 26 | 0.45 | 3 | 0.05 | - | - | 12 | 1.00 | 1 | 0.08 | - | - | 4 | 0.33 | - | - | - | - |
| 秋田県 | 3 | 0.09 | - | - | - | - | 2 | 0.29 | - | - | - | - | 1 | 0.13 | - | - | - | - |
| 山形県 | 21 | 0.70 | 1 | 0.03 | - | - | 7 | 0.88 | - | - | - | - | 2 | 0.20 | - | - | - | - |
| 福島県 | 39 | 0.78 | 1 | 0.02 | - | - | 10 | 0.77 | - | - | 1 | 0.14 | 1 | 0.14 | - | - | - | - |
| 茨城県 | 35 | 0.47 | 6 | 0.08 | - | - | 23 | 1.35 | - | - | - | - | 5 | 0.42 | - | - | - | - |
| 栃木県 | 26 | 0.54 | 1 | 0.02 | - | - | 2 | 0.17 | 1 | 0.14 | - | - | 2 | 0.29 | - | - | - | - |
| 群馬県 | 25 | 0.46 | 4 | 0.07 | - | - | 13 | 0.87 | - | - | - | - | 2 | 0.22 | - | - | - | - |
| 埼玉県 | 104 | 0.64 | 14 | 0.09 | 4 | 0.10 | 22 | 0.56 | - | - | - | - | 3 | 0.27 | - | - | - | - |
| 千葉県 | 85 | 0.63 | 15 | 0.11 | - | - | 25 | 0.71 | - | - | - | - | 3 | 0.33 | - | - | - | - |
| 東京都 | 248 | 0.96 | 20 | 0.08 | - | - | 10 | 0.26 | 2 | 0.08 | 1 | 0.04 | 11 | 0.44 | 1 | 0.04 | - | - |
| 神奈川県 | 97 | 0.43 | 10 | 0.04 | - | - | 65 | 1.30 | - | - | 1 | 0.09 | 1 | 0.09 | - | - | - | - |
| 新潟県 | 54 | 0.95 | 9 | 0.16 | 1 | 0.10 | 3 | 0.30 | - | - | - | - | 3 | 0.23 | - | - | - | - |
| 富山県 | 29 | 1.00 | 1 | 0.03 | - | - | - | - | 1 | 0.20 | - | - | 1 | 0.20 | - | - | - | - |
| 石川県 | 14 | 0.48 | - | - | - | - | 2 | 0.29 | - | - | - | - | 3 | 0.60 | - | - | - | - |
| 福井県 | 12 | 0.52 | 1 | 0.04 | - | - | 2 | 0.67 | - | - | 1 | 0.17 | 2 | 0.33 | - | - | - | - |
| 山梨県 | 16 | 0.67 | - | - | - | - | 12 | 1.33 | 1 | 0.10 | - | - | 1 | 0.10 | - | - | - | - |
| 長野県 | 51 | 0.96 | - | - | - | - | - | - | - | - | 1 | 0.09 | - | - | - | - | 2 | 0.18 |
| 岐阜県 | 15 | 0.28 | 3 | 0.06 | - | - | 14 | 1.27 | - | - | 1 | 0.20 | 3 | 0.60 | - | - | - | - |
| 静岡県 | 33 | 0.37 | 9 | 0.10 | - | - | 36 | 1.64 | - | - | - | - | 5 | 0.50 | - | - | - | - |
| 愛知県 | 46 | 0.25 | 13 | 0.07 | - | - | 18 | 0.51 | - | - | - | - | 7 | 0.47 | - | - | - | - |
| 三重県 | 18 | 0.41 | 1 | 0.02 | - | - | - | - | - | - | - | - | - | - | - | - | - | - |
| 滋賀県 | 15 | 0.48 | 5 | 0.16 | - | - | 1 | 0.13 | - | - | 2 | 0.29 | 2 | 0.29 | - | - | - | - |
| 京都府 | 28 | 0.36 | 2 | 0.03 | - | - | 2 | 0.11 | - | - | 1 | 0.14 | 7 | 1.00 | - | - | - | - |
| 大阪府 | 111 | 0.57 | 17 | 0.09 | - | - | 23 | 0.44 | - | - | 1 | 0.06 | 4 | 0.25 | - | - | - | - |
| 兵庫県 | 34 | 0.26 | 13 | 0.10 | - | - | 29 | 0.83 | - | - | 4 | 0.29 | 1 | 0.07 | - | - | - | - |
| 奈良県 | 9 | 0.26 | 2 | 0.06 | - | - | 4 | 0.40 | - | - | 2 | 0.33 | 2 | 0.33 | - | - | - | - |
| 和歌山県 | 7 | 0.23 | 4 | 0.13 | - | - | 2 | 0.50 | 1 | 0.09 | 1 | 0.09 | - | - | - | - | - | - |
| 鳥取県 | 5 | 0.26 | - | - | - | - | 4 | 0.80 | - | - | - | - | 1 | 0.20 | - | - | - | - |
| 島根県 | 2 | 0.09 | 1 | 0.04 | - | - | 4 | 1.33 | - | - | - | - | 2 | 0.25 | - | - | - | - |
| 岡山県 | 10 | 0.19 | 4 | 0.07 | - | - | 2 | 0.17 | - | - | - | - | - | - | - | - | - | - |
| 広島県 | 44 | 0.61 | 12 | 0.17 | - | - | 18 | 0.95 | 1 | 0.05 | - | - | 6 | 0.29 | - | - | - | - |
| 山口県 | 25 | 0.54 | - | - | - | - | 7 | 0.78 | - | - | - | - | 3 | 0.33 | - | - | - | - |
| 徳島県 | 10 | 0.43 | - | - | - | - | 5 | 1.25 | - | - | - | - | 6 | 0.86 | - | - | - | - |
| 香川県 | 13 | 0.46 | 8 | 0.29 | 1 | 0.20 | - | - | - | - | - | - | 4 | 0.80 | - | - | - | - |
| 愛媛県 | 11 | 0.30 | 20 | 0.54 | - | - | 15 | 1.88 | - | - | - | - | 2 | 0.33 | - | - | - | - |
| 高知県 | 20 | 0.67 | - | - | - | - | 1 | 0.33 | - | - | 1 | 0.13 | 4 | 0.50 | - | - | - | - |
| 福岡県 | 89 | 0.74 | 29 | 0.24 | - | - | 30 | 1.15 | - | - | 2 | 0.13 | 1 | 0.07 | - | - | - | - |
| 佐賀県 | 11 | 0.48 | 2 | 0.09 | - | - | 7 | 1.75 | - | - | - | - | - | - | - | - | 1 | 0.17 |
| 長崎県 | 21 | 0.48 | 3 | 0.07 | - | - | 6 | 0.75 | - | - | - | - | 4 | 0.33 | - | - | 2 | 0.17 |
| 熊本県 | 41 | 0.82 | 13 | 0.26 | - | - | 21 | 2.33 | - | - | - | - | - | - | - | - | - | - |
| 大分県 | 45 | 1.25 | 3 | 0.08 | - | - | - | - | - | - | - | - | 1 | 0.09 | - | - | - | - |
| 宮崎県 | 38 | 1.06 | 3 | 0.08 | - | - | 8 | 1.33 | - | - | - | - | 1 | 0.14 | - | - | - | - |
| 鹿児島県 | 139 | 2.57 | 3 | 0.06 | - | - | 7 | 1.00 | - | - | - | - | 1 | 0.08 | - | - | - | - |
| 沖縄県 | 3 | 0.09 | 2 | 0.06 | - | - | 21 | 2.33 | - | - | 2 | 0.29 | 5 | 0.71 | - | - | - | - |

報告数・疾病・都道府県別
 2019年第39週

| | インフルエンザ (入院患者) |
|------|-------------------|
| | 報告数 |
| 総 数 | 73 |
| 北海道 | - |
| 青森県 | - |
| 岩手県 | 1 |
| 宮城県 | 3 |
| 秋田県 | - |
| 山形県 | 6 |
| 福島県 | - |
| 茨城県 | 1 |
| 栃木県 | - |
| 群馬県 | - |
| 埼玉県 | 1 |
| 千葉県 | - |
| 東京都 | 3 |
| 神奈川県 | - |
| 新潟県 | 2 |
| 富山県 | 2 |
| 石川県 | - |
| 福井県 | - |
| 山梨県 | - |
| 長野県 | - |
| 岐阜県 | - |
| 静岡県 | - |
| 愛知県 | - |
| 三重県 | 1 |
| 滋賀県 | - |
| 京都府 | - |
| 大阪府 | 1 |
| 兵庫県 | - |
| 奈良県 | - |
| 和歌山県 | - |
| 鳥取県 | - |
| 島根県 | - |
| 岡山県 | 1 |
| 広島県 | - |
| 山口県 | - |
| 徳島県 | - |
| 香川県 | - |
| 愛媛県 | - |
| 高知県 | 1 |
| 福岡県 | 4 |
| 佐賀県 | 1 |
| 長崎県 | - |
| 熊本県 | - |
| 大分県 | - |
| 宮崎県 | 1 |
| 鹿児島県 | 5 |
| 沖縄県 | 39 |

獣医師が届出を行う感染症と対象動物

注)2017年第16週より報告数は頭数を示しています〔鳥インフルエンザ(H5N1又はH7N9)の鳥類を除く〕。

報告数・累積報告数、疾病・都道府県別

2019年第39週

| | エボラ出血熱 | | マールブルグ病 | | ペスト | | 重症急性呼吸器症候群(SARS) | | | | | | 細菌性赤痢 | | ウエストナイル熱 | | エキノコックス症 | |
|------|--------|----|---------|----|----------|---------|------------------|-----|-----|-------|-----|----|-------|----|----------|----|----------|----|
| | サル | | サル | | プレーリードッグ | イタチアナグマ | | タヌキ | | ハクビシン | | サル | | 鳥類 | | 犬 | | |
| | 報告数 | 累積 | 報告数 | 累積 | 報告数 | 累積 | 報告数 | 累積 | 報告数 | 累積 | 報告数 | 累積 | 報告数 | 累積 | 報告数 | 累積 | 報告数 | 累積 |
| 総 数 | - | - | - | - | - | - | - | - | - | - | - | - | 5 | - | - | - | 2 | |
| 北海道 | - | - | - | - | - | - | - | - | - | - | - | - | - | - | - | - | 2 | |
| 青森県 | - | - | - | - | - | - | - | - | - | - | - | - | - | - | - | - | - | |
| 岩手県 | - | - | - | - | - | - | - | - | - | - | - | - | - | - | - | - | - | |
| 宮城県 | - | - | - | - | - | - | - | - | - | - | - | - | - | - | - | - | - | |
| 秋田県 | - | - | - | - | - | - | - | - | - | - | - | - | - | - | - | - | - | |
| 山形県 | - | - | - | - | - | - | - | - | - | - | - | - | - | - | - | - | - | |
| 福島県 | - | - | - | - | - | - | - | - | - | - | - | - | - | - | - | - | - | |
| 茨城県 | - | - | - | - | - | - | - | - | - | - | - | - | - | - | - | - | - | |
| 栃木県 | - | - | - | - | - | - | - | - | - | - | - | - | - | - | - | - | - | |
| 群馬県 | - | - | - | - | - | - | - | - | - | - | - | - | - | - | - | - | - | |
| 埼玉県 | - | - | - | - | - | - | - | - | - | - | - | - | - | - | - | - | - | |
| 千葉県 | - | - | - | - | - | - | - | - | - | - | - | - | - | - | - | - | - | |
| 東京都 | - | - | - | - | - | - | - | - | - | - | - | - | - | - | - | - | - | |
| 神奈川県 | - | - | - | - | - | - | - | - | - | - | - | - | 1 | - | - | - | - | |
| 新潟県 | - | - | - | - | - | - | - | - | - | - | - | - | - | - | - | - | - | |
| 富山県 | - | - | - | - | - | - | - | - | - | - | - | - | - | - | - | - | - | |
| 石川県 | - | - | - | - | - | - | - | - | - | - | - | - | - | - | - | - | - | |
| 福井県 | - | - | - | - | - | - | - | - | - | - | - | - | - | - | - | - | - | |
| 山梨県 | - | - | - | - | - | - | - | - | - | - | - | - | - | - | - | - | - | |
| 長野県 | - | - | - | - | - | - | - | - | - | - | - | - | - | - | - | - | - | |
| 岐阜県 | - | - | - | - | - | - | - | - | - | - | - | - | - | - | - | - | - | |
| 静岡県 | - | - | - | - | - | - | - | - | - | - | - | - | - | - | - | - | - | |
| 愛知県 | - | - | - | - | - | - | - | - | - | - | - | - | - | - | - | - | - | |
| 三重県 | - | - | - | - | - | - | - | - | - | - | - | - | - | - | - | - | - | |
| 滋賀県 | - | - | - | - | - | - | - | - | - | - | - | - | - | - | - | - | - | |
| 京都府 | - | - | - | - | - | - | - | - | - | - | - | - | - | - | - | - | - | |
| 大阪府 | - | - | - | - | - | - | - | - | - | - | - | - | - | - | - | - | - | |
| 兵庫県 | - | - | - | - | - | - | - | - | - | - | - | - | - | - | - | - | - | |
| 奈良県 | - | - | - | - | - | - | - | - | - | - | - | - | - | - | - | - | - | |
| 和歌山県 | - | - | - | - | - | - | - | - | - | - | - | - | 4 | - | - | - | - | |
| 鳥取県 | - | - | - | - | - | - | - | - | - | - | - | - | - | - | - | - | - | |
| 島根県 | - | - | - | - | - | - | - | - | - | - | - | - | - | - | - | - | - | |
| 岡山県 | - | - | - | - | - | - | - | - | - | - | - | - | - | - | - | - | - | |
| 広島県 | - | - | - | - | - | - | - | - | - | - | - | - | - | - | - | - | - | |
| 山口県 | - | - | - | - | - | - | - | - | - | - | - | - | - | - | - | - | - | |
| 徳島県 | - | - | - | - | - | - | - | - | - | - | - | - | - | - | - | - | - | |
| 香川県 | - | - | - | - | - | - | - | - | - | - | - | - | - | - | - | - | - | |
| 愛媛県 | - | - | - | - | - | - | - | - | - | - | - | - | - | - | - | - | - | |
| 高知県 | - | - | - | - | - | - | - | - | - | - | - | - | - | - | - | - | - | |
| 福岡県 | - | - | - | - | - | - | - | - | - | - | - | - | - | - | - | - | - | |
| 佐賀県 | - | - | - | - | - | - | - | - | - | - | - | - | - | - | - | - | - | |
| 長崎県 | - | - | - | - | - | - | - | - | - | - | - | - | - | - | - | - | - | |
| 熊本県 | - | - | - | - | - | - | - | - | - | - | - | - | - | - | - | - | - | |
| 大分県 | - | - | - | - | - | - | - | - | - | - | - | - | - | - | - | - | - | |
| 宮崎県 | - | - | - | - | - | - | - | - | - | - | - | - | - | - | - | - | - | |
| 鹿児島県 | - | - | - | - | - | - | - | - | - | - | - | - | - | - | - | - | - | |
| 沖縄県 | - | - | - | - | - | - | - | - | - | - | - | - | - | - | - | - | - | |

報告数・累積報告数、疾病・都道府県別 2019年第39週

| | 結核 | | 鳥インフルエンザ(H5N1又はH7N9) | | 中東呼吸器症候群(MERS) | |
|------|-----|----|----------------------|----|----------------|----|
| | サル | | 鳥類 | | ヒトコブラクダ | |
| | 報告数 | 累積 | 報告数 | 累積 | 報告数 | 累積 |
| 総数 | - | - | - | - | - | - |
| 北海道 | - | - | - | - | - | - |
| 青森県 | - | - | - | - | - | - |
| 岩手県 | - | - | - | - | - | - |
| 宮城県 | - | - | - | - | - | - |
| 秋田県 | - | - | - | - | - | - |
| 山形県 | - | - | - | - | - | - |
| 福島県 | - | - | - | - | - | - |
| 茨城県 | - | - | - | - | - | - |
| 栃木県 | - | - | - | - | - | - |
| 群馬県 | - | - | - | - | - | - |
| 埼玉県 | - | - | - | - | - | - |
| 千葉県 | - | - | - | - | - | - |
| 東京都 | - | - | - | - | - | - |
| 神奈川県 | - | - | - | - | - | - |
| 新潟県 | - | - | - | - | - | - |
| 富山県 | - | - | - | - | - | - |
| 石川県 | - | - | - | - | - | - |
| 福井県 | - | - | - | - | - | - |
| 山梨県 | - | - | - | - | - | - |
| 長野県 | - | - | - | - | - | - |
| 岐阜県 | - | - | - | - | - | - |
| 静岡県 | - | - | - | - | - | - |
| 愛知県 | - | - | - | - | - | - |
| 三重県 | - | - | - | - | - | - |
| 滋賀県 | - | - | - | - | - | - |
| 京都府 | - | - | - | - | - | - |
| 大阪府 | - | - | - | - | - | - |
| 兵庫県 | - | - | - | - | - | - |
| 奈良県 | - | - | - | - | - | - |
| 和歌山県 | - | - | - | - | - | - |
| 鳥取県 | - | - | - | - | - | - |
| 島根県 | - | - | - | - | - | - |
| 岡山県 | - | - | - | - | - | - |
| 広島県 | - | - | - | - | - | - |
| 山口県 | - | - | - | - | - | - |
| 徳島県 | - | - | - | - | - | - |
| 香川県 | - | - | - | - | - | - |
| 愛媛県 | - | - | - | - | - | - |
| 高知県 | - | - | - | - | - | - |
| 福岡県 | - | - | - | - | - | - |
| 佐賀県 | - | - | - | - | - | - |
| 長崎県 | - | - | - | - | - | - |
| 熊本県 | - | - | - | - | - | - |
| 大分県 | - | - | - | - | - | - |
| 宮崎県 | - | - | - | - | - | - |
| 鹿児島県 | - | - | - | - | - | - |
| 沖縄県 | - | - | - | - | - | - |

感染症週報 第21巻 第39号 2019年10月11日発行
 発行：国立感染症研究所
 厚生労働省健康局結核感染症課
 事務局：国立感染症研究所感染症疫学センター
 〒162-8640東京都新宿区戸山1-23-1
 TEL：03-5285-1111
 FAX：03-5285-1129
 URL：<https://www.niid.go.jp/niid/ja/from-idsc.html>
 <国立感染症研究所 感染症疫学センター>
<https://www.mhlw.go.jp/>
 <厚生労働省>
<https://www.forth.go.jp/>
 <旅行者のための海外感染症情報(厚生労働省検疫所)>

本週報は、感染症法に基づくものであり、全国の医療従事者、定点医療機関、保健所、保健所設置市、特別区、都道府県、地方衛生研究所、検疫所の皆様のご協力を得て、国立感染症研究所感染症疫学センターにおいて編集したものです。

また、本週報は速報性を重視しておりますので、今後調査などの結果に応じて、若干の変更が生じることがありますが、その場合には週報上にて訂正させていただきます。

「感染症の話」及び「読者のコーナー」の回答欄の内容に関する責は、それぞれの執筆者及び回答者に属しますが、内容に関するご質問、ご意見については事務局でお受けいたします。

なお、週報の内容について、学術的研究、あるいは公衆衛生活動にかかわる業務以外の目的においては、無断転載を禁じます。