

マークをクリックするとそのページを見ることができます



発生動向総覧
P.2-11

<第41週>伝染性紅斑の定点当たり報告数は減少したが、過去5年間の同時期と比較してやや多い / その他最新動向
<9月>性感染症・薬剤耐性菌感染症について



注目すべき感染症

<今週は該当記事はありません>



感染症関連情報
P.12

病原体情報(速報記事) / 海外感染症情報 / その他



速報

<今週は該当記事はありません>



読者のコーナー

<今週は該当記事はありません>



グラフ総覧(第41週)
P.13-18



グラフ総覧(9月)
P.19-23



9月のデータ
P.24-26



第41週のデータ
P.27-41



発生動向総覧

<第41週コメント> 10月16日集計分

◆全数報告の感染症

注意: これは当該週に診断された報告症例の集計です。しかし、迅速に情報還元するために期日を決めて集計を行いますので、当該週に診断された症例の報告が集計の期日以降に届くこともあります。それらについては一部を除いて発生動向総覧では扱いませんが、翌週あるいはそれ以降に、巻末の表の累積数に加えられることになります。

※感染経路、感染原因、感染地域については、確定あるいは推定として記載されていたものを示します。

1類感染症

報告なし

2類感染症

結核311例

3類感染症

細菌性赤痢4例

菌種: *S. flexneri* (B群) 1例__感染地域: 愛知県
S. boydii (C群) 1例__感染地域: 国内(都道府県不明)
S. sonnei (D群) 2例__感染地域: 国内(都道府県不明) 1例、
 インドネシア 1例

腸管出血性大腸菌感染症77例(有症者48例、うちHUS 4例)

感染地域: 国内66例、韓国3例、タイ1例、国内・国外不明7例
 国内の感染地域: 北海道7例、東京都5例、佐賀県5例、千葉県4例、神奈川県4例、大阪府3例、兵庫県3例、鹿児島県3例、宮城県2例、栃木県2例、埼玉県2例、富山県2例、福岡県2例、宮崎県2例、福島県1例、群馬県1例、新潟県1例、岐阜県1例、静岡県1例、愛知県1例、和歌山県1例、山口県1例、徳島県1例、愛媛県1例、大分県1例、国内(都道府県不明)9例

年齢群: 1歳(5例)、2歳(4例)、3歳(3例)、4歳(5例)、5歳(1例)、9歳(3例)、10代(7例)、20代(12例)、30代(13例)、40代(6例)、50代(7例)、60代(5例)、70代(3例)、80代(3例)

血清型・毒素型: O157 VT2(21例)、O157 VT1・VT2(20例)、O26 VT1(10例)、O103 VT1(3例)、O157 VT1(3例)、O145 VT2(2例)、O121 VT2(2例)、O111 VT2(1例)、O15 VT2(1例)、O111 VT1(1例)、O166 VT2(1例)、O115 VT1(1例)、その他・不明(11例)

累積報告数: 3,113例(有症者2,128例、うちHUS 58例、死亡4例)

パラチフス1例

感染地域: インド

4類感染症

E型肝炎4例

感染地域(感染源): 群馬県1例(不明)、国内(都道府県不明)1例(不明)、中国1例(焼肉)、国内・国外不明1例(不明)

- A型肝炎5例 感染地域: 神奈川県1例、国内(都道府県不明)1例、インドネシア1例、タイ/台湾1例、国内・国外不明1例
- 回歸熱1例 感染地域: 北海道
- 重症熱性血小板減少症候群7例 感染地域: 三重県1例、和歌山県1例、広島県1例、福岡県1例、鹿児島県1例、国内・国外不明2例
年齢群: 60代(1例)、70代(1例)、80代(3例)、90代以上(2例)
- チクングニア熱2例 感染地域: ミャンマー2例
- つつが虫病2例 感染地域: 岡山県1例、宮崎県1例
- デング熱13例 感染地域: 京都府/奈良県2例、インド2例、カンボジア2例、フィリピン2例、ベトナム2例、タイ1例、メキシコ1例、カンボジア/ラオス/ベトナム1例
累積報告数: 386例(感染地域: 国内2例、国外383例、国内/国外1例)
- 日本紅斑熱14例(うち1例死亡) 感染地域: 広島県5例、和歌山県2例、岡山県2例、福岡県2例、兵庫県1例、高知県1例、長崎県1例
- レジオネラ症33例(肺炎型30例、ポンティアック型3例) 感染地域: 福岡県3例、北海道2例、千葉県2例、神奈川県2例、静岡県2例、兵庫県2例、岡山県2例、大分県2例、宮城県1例、山形県1例、茨城県1例、埼玉県1例、長野県1例、愛知県1例、大阪府1例、広島県1例、国内(都道府県不明)3例、国内・国外不明5例
年齢群: 10代(1例)、40代(1例)、50代(7例)、60代(8例)、70代(10例)、80代(4例)、90代以上(2例)
累積報告数: 1,871例
- レプトスピラ症2例 感染地域(感染源): 沖縄県1例(河川)、インドネシア1例(河川)
- 5類感染症**
- アメーバ赤痢11例(腸管アメーバ症9例、腸管外アメーバ症1例、腸管及び腸管外アメーバ症1例) 感染地域: 北海道1例、滋賀県1例、岡山県1例、福岡県1例、国内(都道府県不明)1例、国内・国外不明6例
感染経路: 性的接触1例(異性間)、経口感染3例、その他・不明7例
- ウイルス性肝炎2例 B型1例__感染経路: 性的接触(異性間)
C型1例__感染経路: 性的接触(異性間)
- カルバペネム耐性腸内細菌科細菌感染症35例 菌検出検体: 喀痰12例、尿11例、血液5例、胆汁4例、腹水2例、創部1例
菌種: *K. aerogenes* 15例、*E. cloacae* 7例、*K. pneumoniae* 6例、その他・不明7例
感染経路: 以前からの保菌16例、医療器具関連5例、院内感染2例、その他・不明12例

- 急性脳炎6例 インフルエンザウイルス A型1例__年齢群: 5歳
 病原体不明5例__年齢群: 2歳(2例)、3歳(1例)、10代(2例)
- クロイツフェルト・ヤコブ病3例
 孤発性プリオン病古典型3例
- 劇症型溶血性レンサ球菌感染症12例
 年齢群: 0歳(1例)、60代(5例)、70代(3例)、80代(2例)、90代
 以上(1例)
- 後天性免疫不全症候群7例(AIDS 1例、無症候4例、その他2例)
 感染地域: 国内5例、国内・国外不明2例
 感染経路: 性的接触5例(異性間1例、同性間4例)、不明2例
- 侵襲性インフルエンザ菌感染症10例(菌検出検体: 血液10例)
 年齢群: 0歳(1例)、1歳(1例)、60代(2例)、70代(1例)、80代
 (4例)、90代以上(1例)
- 侵襲性肺炎球菌感染症26例(菌検出検体: 血液22例、血液/髄液3例、関節液1例)
 年齢群: 1歳(1例)、3歳(1例)、4歳(1例)、30代(2例)、40代
 (2例)、60代(3例、うち1例死亡)、70代(9例)、80代
 (7例)
- 水痘(入院例に限る)3例(検査診断例1例、臨床診断例2例)
 年齢群: 40代(1例)、60代(1例)、70代(1例)
- 梅毒55例(早期顕症I期17例、早期顕症II期21例、先天梅毒1例、無症候16例)
 累積報告数: 5,221例
- 播種性クリプトコックス症1例
 菌検出検体: 血液
 感染地域: 大阪府
 年齢群: 80代
- 破傷風1例 年齢群: 70代
- 百日咳246例(うち、LAMP法等病原遺伝子検出132例)
 年齢群: 0歳(10例)、1歳(1例)、2歳(5例)、4歳(7例)、5歳
 (8例)、6歳(13例)、7歳(30例)、8歳(30例)、9歳
 (25例)、10代(53例)、20代(17例)、30代(9例)、40代
 (20例)、50代(8例)、60代(6例)、70代(3例)、80代
 (1例)
- 風しん7例〔風しん(検査診断例6例、臨床診断例1例)〕
 感染地域: 神奈川県2例、北海道1例、山形県1例、神奈川県/東
 京都1例、国内(都道府県不明)1例、国内・国外不明
 1例
 年齢群: 25～29歳(3例)、35～39歳(2例)、40代(1例)、60代
 (1例)
 累積報告数: 2,228例〔風しん(検査診断例2,149例、臨床診断例
 79例)〕
- 麻しん1例〔麻しん(検査診断例)〕
 感染地域: 神奈川県
 年齢群: 40代

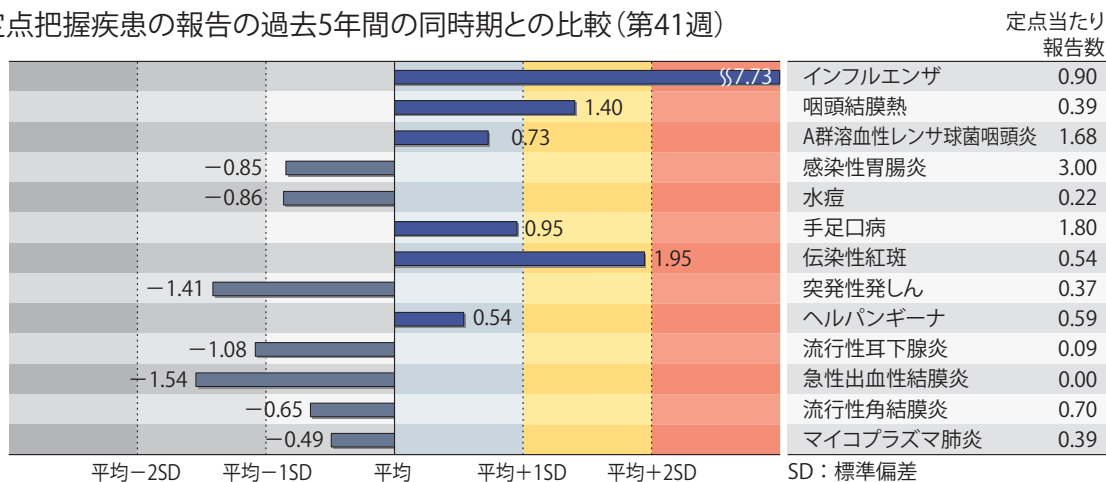
累積報告数：718例〔麻しん(検査診断例509例、臨床診断例16例)、修飾麻しん193例〕

(補) 他に麻しん1例の報告があったが削除予定。また、2018年第41週から2019年第40週までに診断されたものの報告遅れとして、腸管出血性大腸菌感染症15例〔血清型・毒素型：O26 VT1(13例)、O157 VT2(1例)、その他・不明(1例)〕、A型肝炎1例〔感染地域：国内(都道府県不明)〕、デング熱2例(感染地域：インド1例、ベトナム1例)、日本紅斑熱2例(感染地域：島根県1例、広島県1例)、レジオネラ症4例〔感染地域：香川県1例、国内(都道府県不明)1例、国内・国外不明2例〕、カルバペネム耐性腸内細菌科細菌感染症18例(菌種：*K. aerogenes* 6例、*E. cloacae* 5例、その他・不明7例)、急性脳炎3例〔ヒトヘルペスウイルス7型1例__年齢群：1歳. 病原体不明2例__年齢群：0歳(1例)、1歳(1例)〕、劇症型溶血性レンサ球菌感染症1例(年齢群：60代)、水痘(入院例に限る)2例〔年齢群：10代(1例)、20代(1例)〕、梅毒56例(早期顕症I期22例、早期顕症II期22例、無症候12例)、播種性クリプトコックス症1例(感染地域：国内・国外不明. 年齢群：50代)、バンコマイシン耐性腸球菌感染症4例(遺伝子型：不明4例__菌検出検体：尿3例、腹腔内ドレナージ1例)、百日咳83例〔うち、LAMP法等病原遺伝子検出45例__年齢群：0歳(3例)、3歳(1例)、4歳(2例)、5歳(1例)、6歳(6例)、7歳(15例)、8歳(7例)、9歳(4例)、10代(21例)、20代(5例)、30代(5例)、40代(8例)、50代(3例)、60代(2例)〕、風しん1例〔風しん(臨床診断例)__感染地域：北海道. 年齢群：20代〕などの報告があった。

◆定点把握の対象となる5類感染症

全国の指定された医療機関(定点)から報告され、疾患により小児科定点(約3,000力所)、インフルエンザ(小児科・内科)定点(約5,000力所)、眼科定点(約600力所)、基幹定点(約500力所)に分かれています。また、定点当たり報告数は、報告数/定点医療機関数です(増減の目安は小数点第3位以下を含む)。

定点把握疾患の報告の過去5年間の同時期との比較(第41週)



当該週と過去5年間の平均(過去5年間の前週、当該週、後週の合計15週の平均)との差をグラフ上に表現した。

インフルエンザ

定点当たり報告数は減少したが、過去5年間の同時期(前週、当該週、後週)と比較してかなり多い。都道府県別の上位3位は沖縄県(18.02)、鹿児島県(4.08)、佐賀県(2.77)である。基幹定点からのインフルエンザ入院サーベイランスにおける報告数は84例と前週と比較して減少した。都道府県別では21都道府県から報告があり、年齢別では0歳(1例)、1～9歳(34例)、10代(2例)、30代(4例)、40代(1例)、50代(6例)、60代(8例)、70代(14例)、80歳以上(14例)であった。

小児科定点報告疾患(主なもの)

RSウイルス感染症の定点当たり報告数は第38週以降減少が続いている。都道府県別の上位3位は香川県(5.21)、愛媛県(3.73)、大阪府(3.58)である。

咽頭結膜熱の定点当たり報告数は減少したが、過去5年間の同時期と比較してやや多い。都道府県別の上位3位は福井県(1.22)、香川県(1.18)、沖縄県(1.12)である。

A群溶血性レンサ球菌咽頭炎の定点当たり報告数は2週連続で増加した。都道府県別の上位3位は鳥取県(4.21)、山形県(4.00)、新潟県(3.37)である。

感染性胃腸炎の定点当たり報告数は減少した。都道府県別の上位3位は大分県(6.47)、島根県(5.78)、熊本県(5.62)である。

手足口病の定点当たり報告数は減少した。都道府県別の上位3位は長崎県(3.59)、福岡県(3.23)、新潟県(3.21)である。

伝染性紅斑の定点当たり報告数は減少したが、過去5年間の同時期と比較してやや多い。都道府県別の上位3位は福井県(1.83)、大分県(1.78)、香川県(1.39)である。

ヘルパンギーナの定点当たり報告数は減少した。都道府県別の上位3位は鹿児島県(2.70)、宮崎県(2.03)、富山県(1.62)である。

流行性耳下腺炎の定点当たり報告数は減少した。都道府県別の上位3位は愛媛県(0.54)、鹿児島県(0.52)、大分県(0.25)である。

基幹定点報告疾患

マイコプラズマ肺炎の定点当たり報告数は2週連続で増加した。都道府県別の上位3位は北海道(1.48)、青森県(1.33)、徳島県(1.14)である。

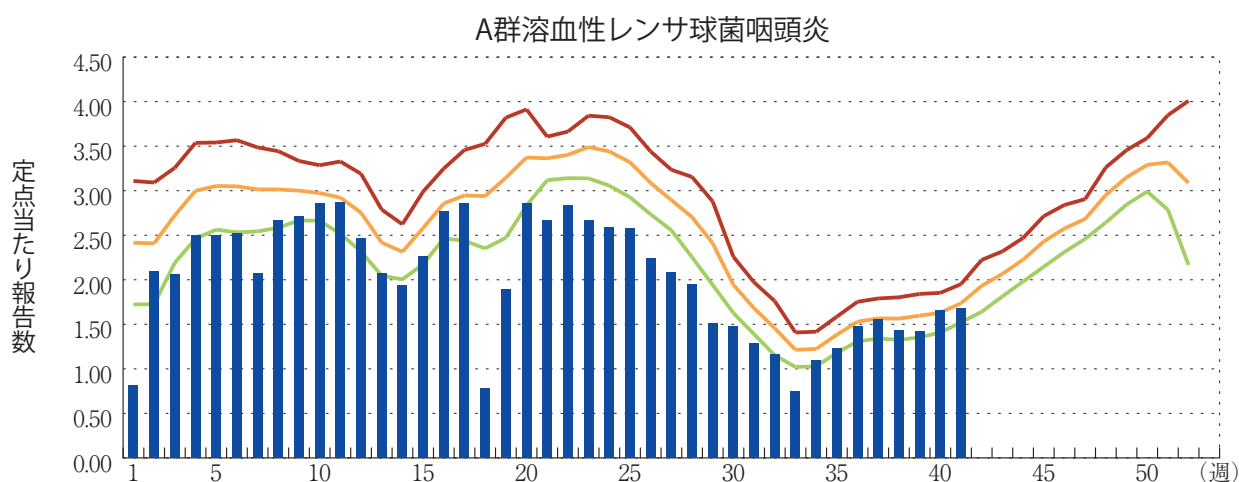
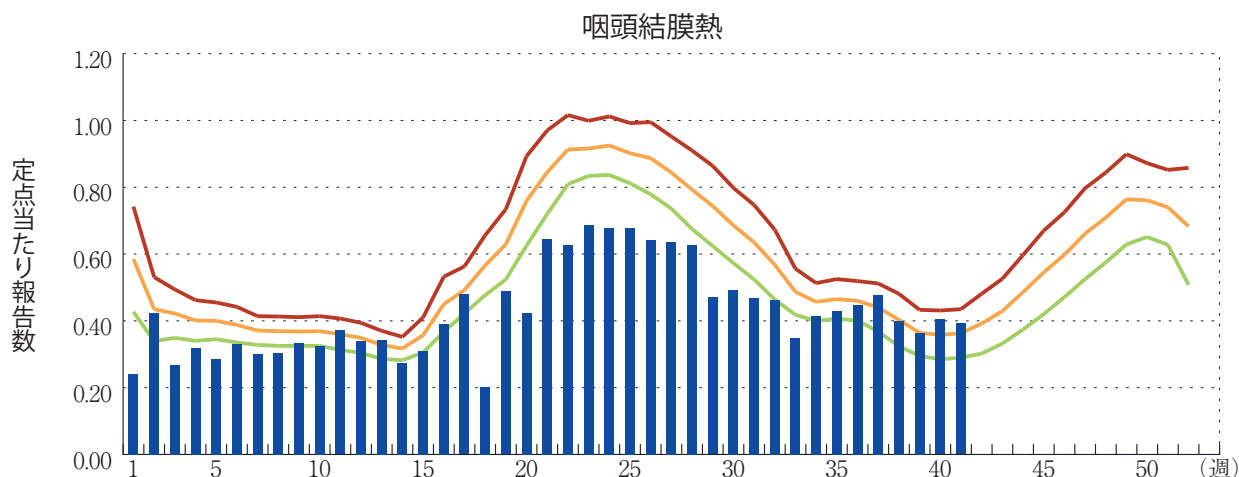
感染性胃腸炎(ロタウイルスに限る)の定点当たり報告数は減少した。5道県から6例報告があり、年齢別では1～4歳(4例)、5～9歳(1例)、30代(1例)であった。

図. 主要定点把握疾患の過去5年間との週別比較(2019年第41週)

青のバーで示す本年の定点当たり報告数が赤のラインを超えているときには、過去5年間の週と比較してかなり多いことを示す。



*過去5年間の平均：前週、当該週、後週の合計15週の平均



〈9月コメント〉(10月11日集計分)

◆性感染症について (2019年7～9月、19～22ページ「グラフ総覧」参照)

4つの性感染症(性器クラミジア感染症、性器ヘルペスウイルス感染症、尖圭コンジローマ、淋菌感染症)は性感染症定点医療機関(全国約1,000カ所)から毎月報告される。2019年9月分の報告を行った性感染症定点医療機関数は982(産婦人科・産科・婦人科：482、泌尿器科：408、皮膚科：82、性病科：10)であった。以下疾患と性別毎に、過去5年間の同時期との比較(図1)、年齢群(0歳、1～4歳、5～69歳は5歳毎、および70歳以上)別患者報告数又は定点当たり報告数(図2)、15～29歳における定点当たり報告数推移(図3)を示す。

性器クラミジア感染症

7～9月の定点当たり報告数は、男女ともに大きな変化は認められなかった。9月の定点当たり報告数は過去5年間の同時期と比較すると、男性でかなり多かった。年齢群のピークは男女ともに20～24歳であった。また、女性では10～14歳の報告を認めた。15～29歳の若年者での動向はここ数年男女ともに横ばいである。

性器ヘルペスウイルス感染症

7～9月の定点当たり報告数は、男女ともに大きな変化は認められなかった。9月の定点当たり報告数は過去5年間の同時期と比較すると、女性でかなり多かった。年齢群のピークは男性では25～29歳、女性では20～24歳であった。また、男性では1～4歳、女性では10～14歳の報告を認めた。15～29歳の若年者での動向はここ数年男女ともに横ばいである。

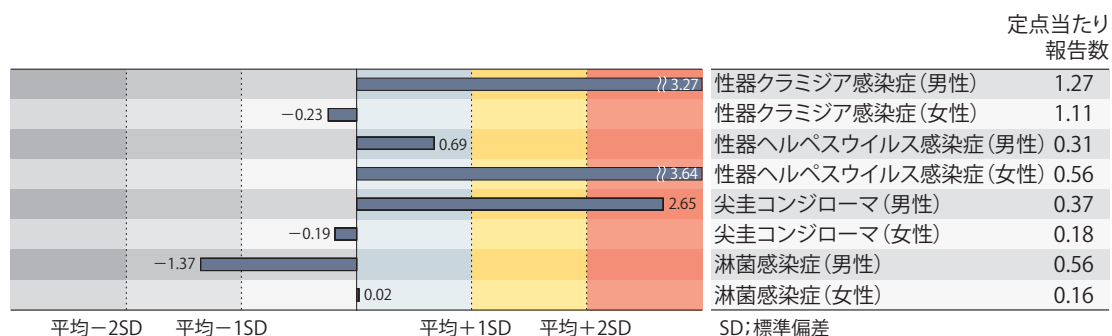
尖圭コンジローマ

7～9月の定点当たり報告数は、男女ともに大きな変化は認められなかった。9月の定点当たり報告数は過去5年間の同時期と比較すると、男性でかなり多かった。年齢群のピークは男性では25～29歳、女性では20～24歳であった。また、男性では0歳の報告を認めた。15～29歳の若年者での動向はここ数年男女ともに横ばいである。

淋菌感染症

7～9月の定点当たり報告数は、男女ともに大きな変化は認められなかった。9月の定点当たり報告数は過去5年間の同時期と比較すると、男性でやや少なかった。年齢群のピークは男女ともに20～24歳であった。また、女性では10～14歳の報告を認めた。15～29歳の若年者での動向はここ数年男女ともに横ばいである。

図1. 性感染症の定点当たり報告数の過去5年間の同時期との比較(9月)



当該月と過去5年間の平均(過去5年間の前月、当該月、後月の合計15月の平均)との差をグラフの上に表現した。

図2. 性感染症の男女別・年齢群分布(9月)

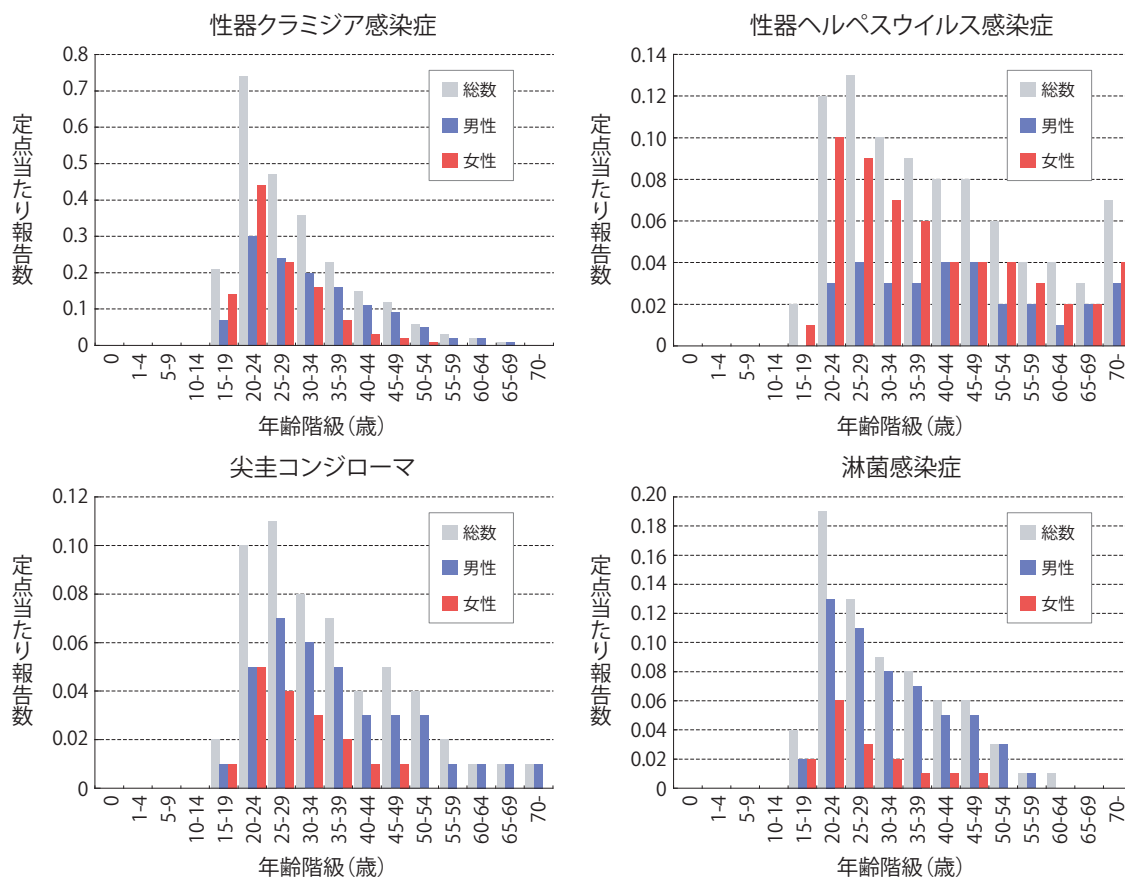
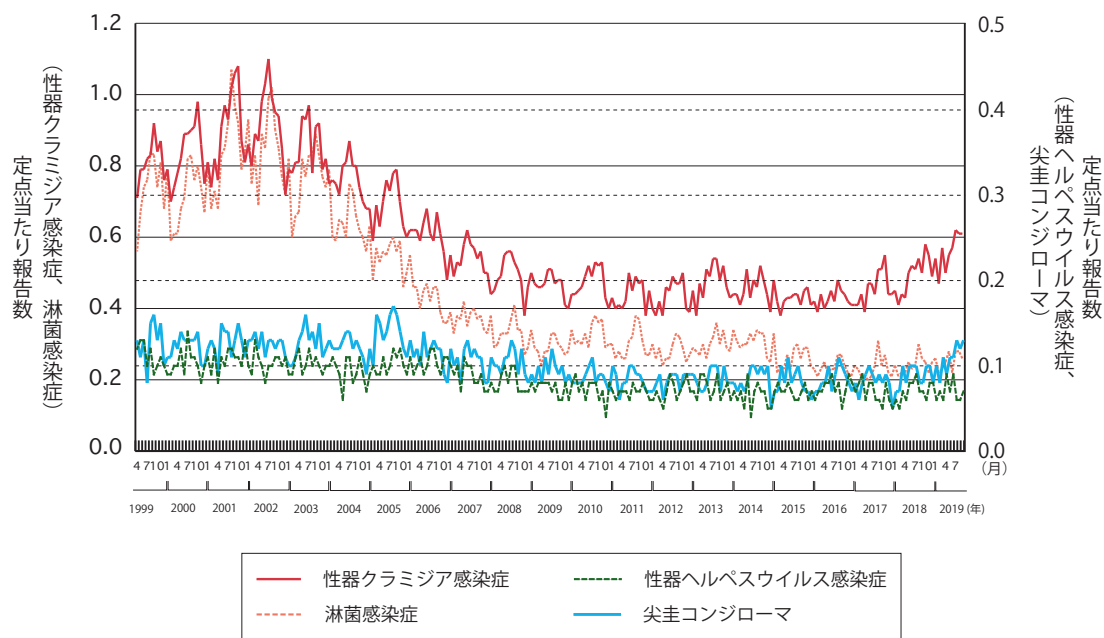
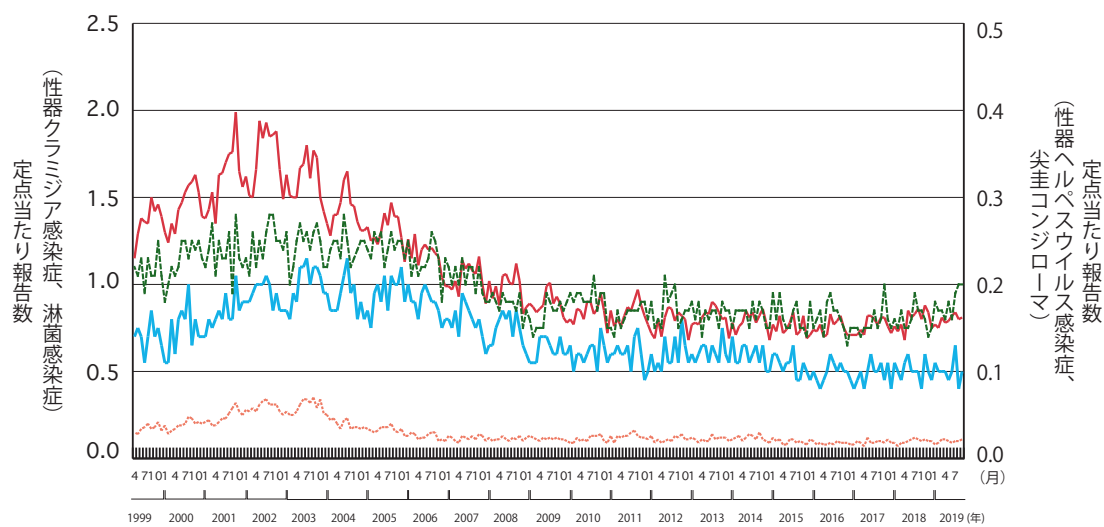


図3. 若年層における性感染症の年別・月別推移
(15～29歳、1999年4月～2019年9月)

a. 男性



b. 女性



◆薬剤耐性菌感染症について

(2019年9月、23ページ「グラフ総覧」参照)

薬剤耐性菌感染症〔メチシリン耐性黄色ブドウ球菌(MRSA)感染症、ペニシリン耐性肺炎球菌(PRSP)感染症、薬剤耐性緑膿菌(MDRP)感染症〕は、2次医療圏毎に1カ所以上定められた病床数300以上の基幹定点医療機関(全国約500カ所)から毎月報告される。2019年9月分の報告を行った基幹定点医療機関数は478であった。

MRSA：定点当たり報告数2.85

定点当たり報告数は、例年年間を通じてほぼ一定である。過去10年間の同月との比較では2018年、2016年に次ぎ3番目に少なかった。報告数は高齢者に多く、65歳以上が全体の67%を占めていた(図1)。

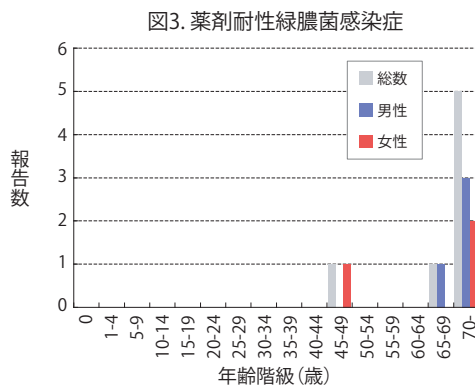
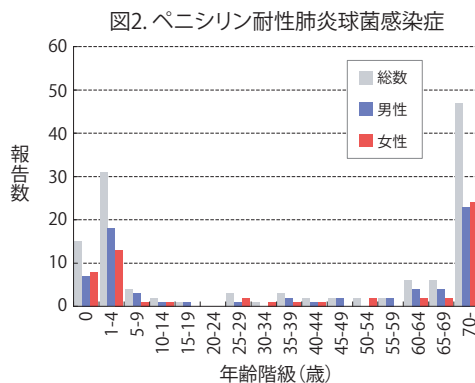
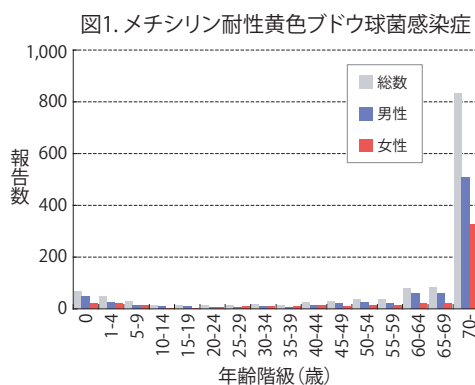
PRSP：定点当たり報告数0.27

定点当たり報告数は、2012年以降、以前の冬から初夏に多い傾向は認められていない。過去10年間の同月との比較では最も少なかった。報告数は小児と高齢者に多く、5歳未満が全体の36%を占める一方、65歳以上が全体の42%を占めていた(図2)。

MDRP：定点当たり報告数0.01

定点当たり報告数は、2015年以降、以前の夏から秋にかけて多い傾向は認められていない。過去10年間の同月との比較では2017年に次ぎ2番目に少なかった。報告数は高齢者に多く、65歳以上が全体の86%を占めていた(図3)。

薬剤耐性菌感染症について(9月)





感染症関連情報

◆病原体情報

病原微生物検出情報(IASR)：<https://www.niid.go.jp/niid/ja/iasr.html>

<速報記事>

(10/11更新)

- バロキサビル耐性変異ウイルスのヒトからヒトへの感染伝播

<https://www.niid.go.jp/niid/ja/flu-m/flu-iasrs/9150-477p01.html>

◆海外感染症情報

厚生労働省検疫所(FORTH)：<https://www.forth.go.jp/>

- ナイジェリアにおける黄熱の感染拡大にかかる情報

<https://www.forth.go.jp/topics/20191017.html>

- エボラウイルス病－コンゴ民主共和国(更新41)

<https://www.forth.go.jp/topics/20191015.html>

◆その他

- 令和元年台風第19号関連・地域の感染症発生状況と感染症対策について(2019年10月18日現在)

<https://www.niid.go.jp/niid/ja/disaster/r1-typhoon19/2478-idsc/9165-r1-typhoon19-ra.html>

- 感染症発生動向調査における梅毒妊娠症例 2019年第1, 第2四半期(2019年7月3日現在)

<https://www.niid.go.jp/niid/ja/syphilis-m-3/syphilis-idwrs/9176-syphilis-191023.html>

- 水痘ワクチン定期接種化後の水痘発生動向の変化 ～感染症発生動向調査より・2019年第37週時点～(2019年10月1日現在)

<https://www.niid.go.jp/niid/ja/varicella-m/varicella-idwrs/9159-varicella-20191016.html>

- 日本における乳児麻疹の発生状況(2010年1月1日～2019年6月30日：2019年7月10日現在)

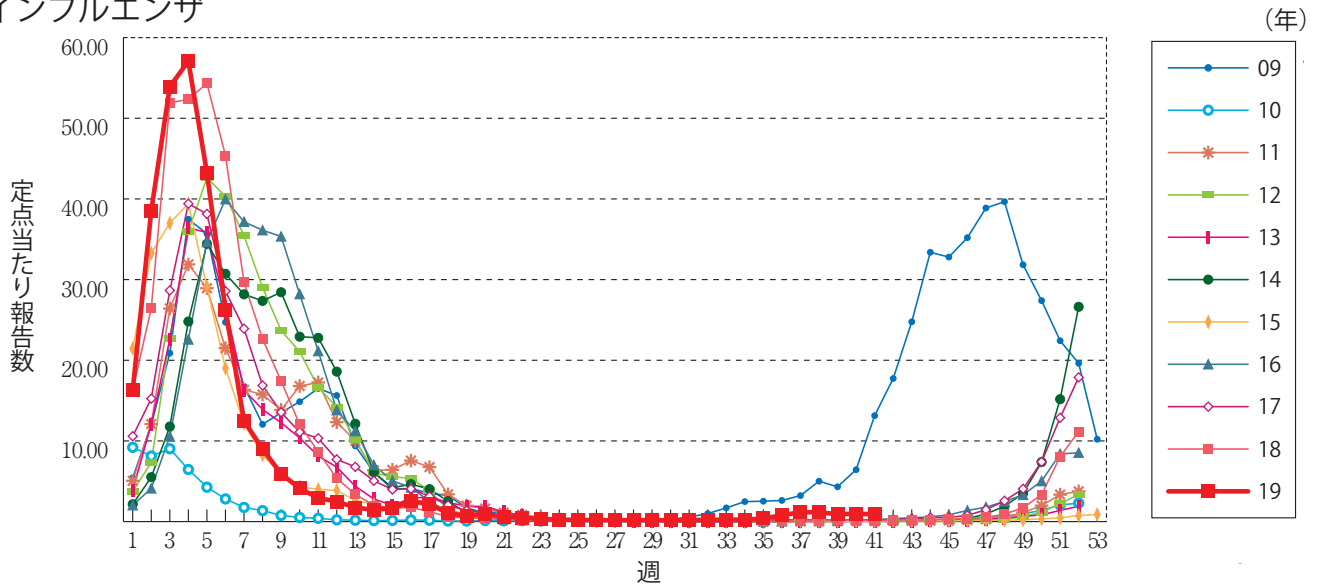
<https://www.niid.go.jp/niid/ja/measles-m/measles-idwrs/9160-measles-191016.html>

- 風疹急増に関する緊急情報(2019年10月16日現在)

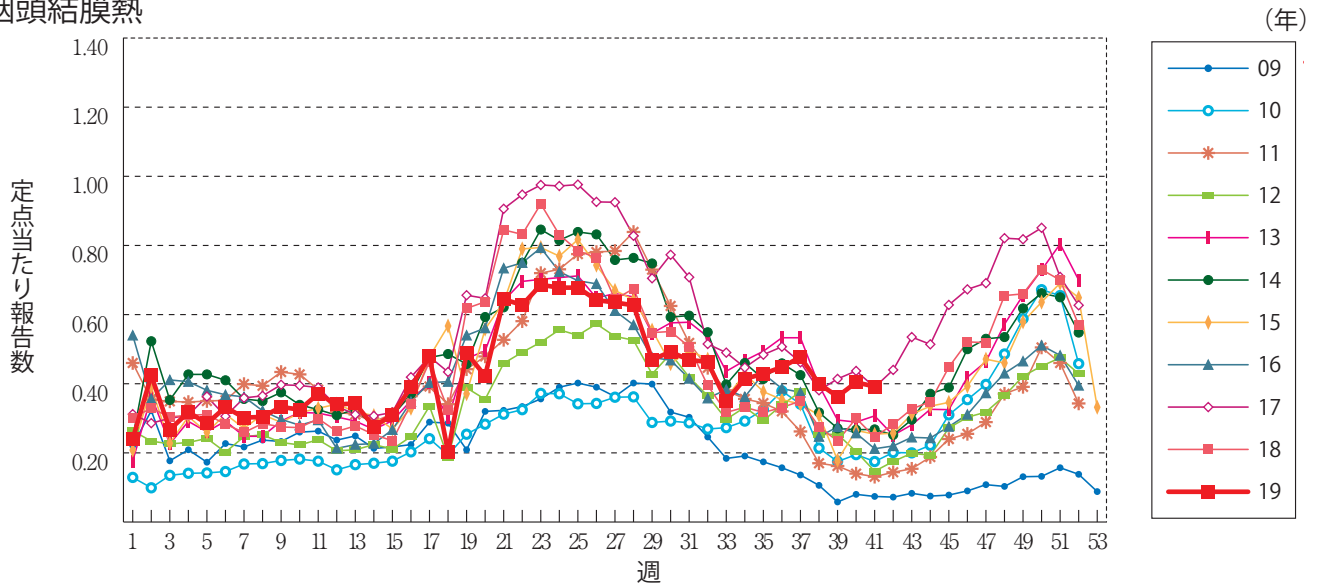
<https://www.niid.go.jp/niid/ja/rubella-m-111/rubella-top/2145-rubella-related/8278-rubella1808.html>

グラフ総覧(第41週)

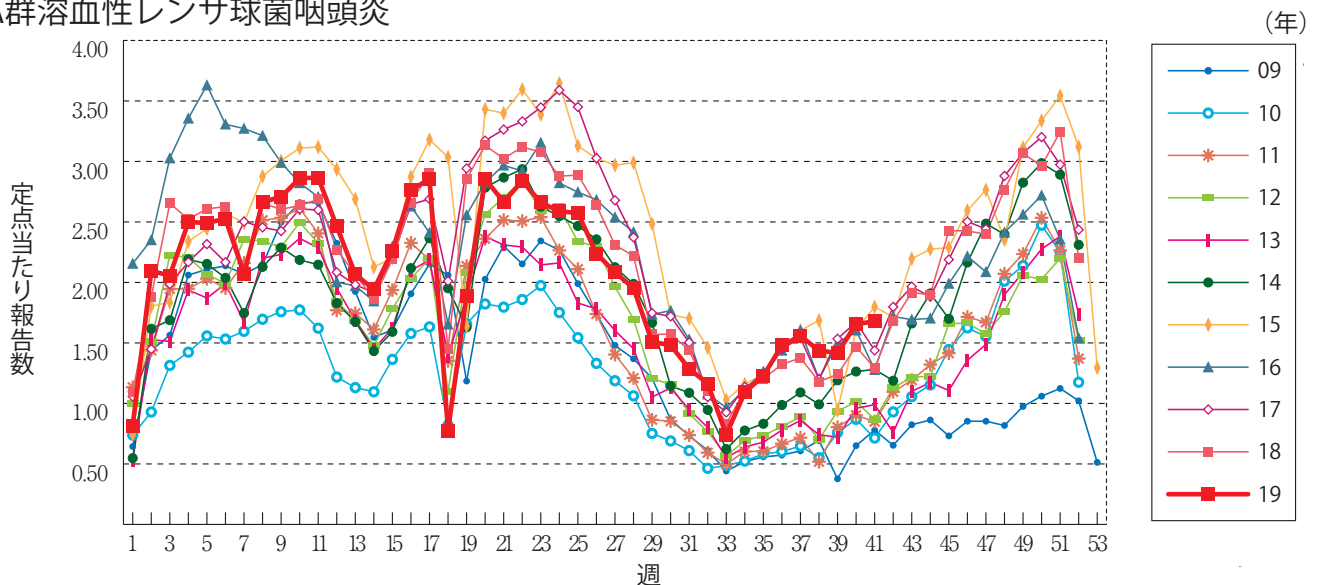
インフルエンザ



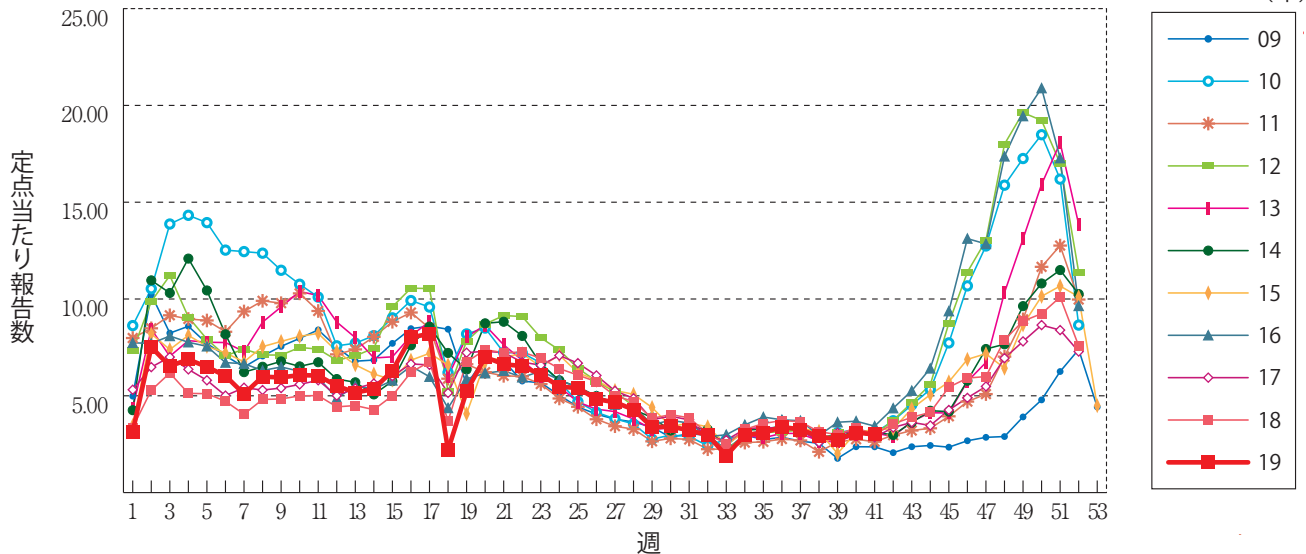
咽頭結膜熱



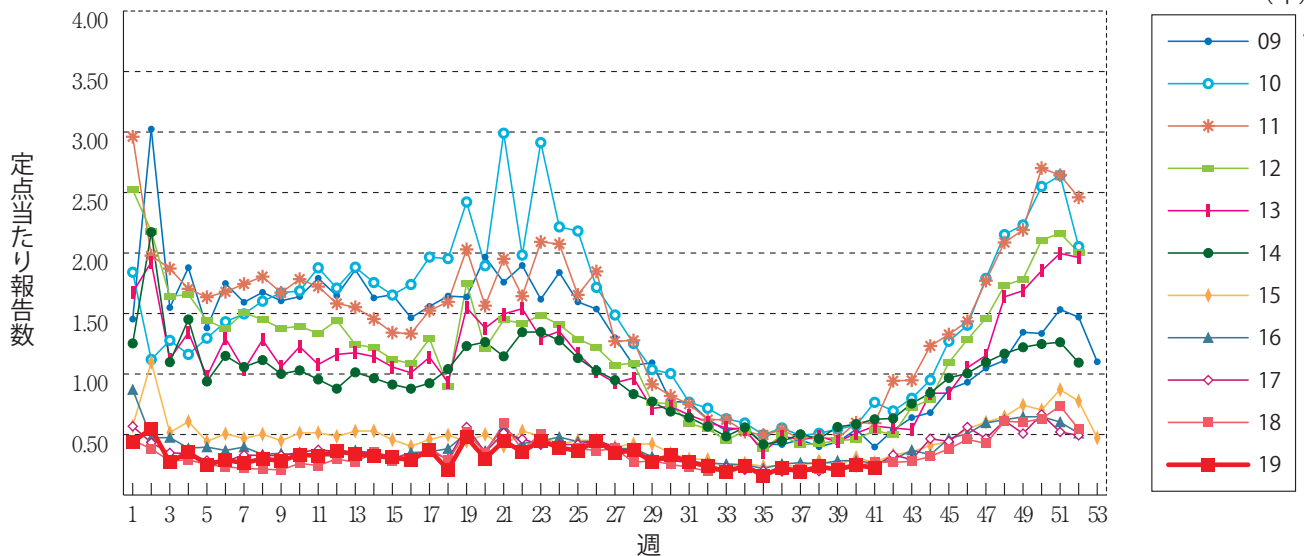
A群溶血性レンサ球菌咽頭炎



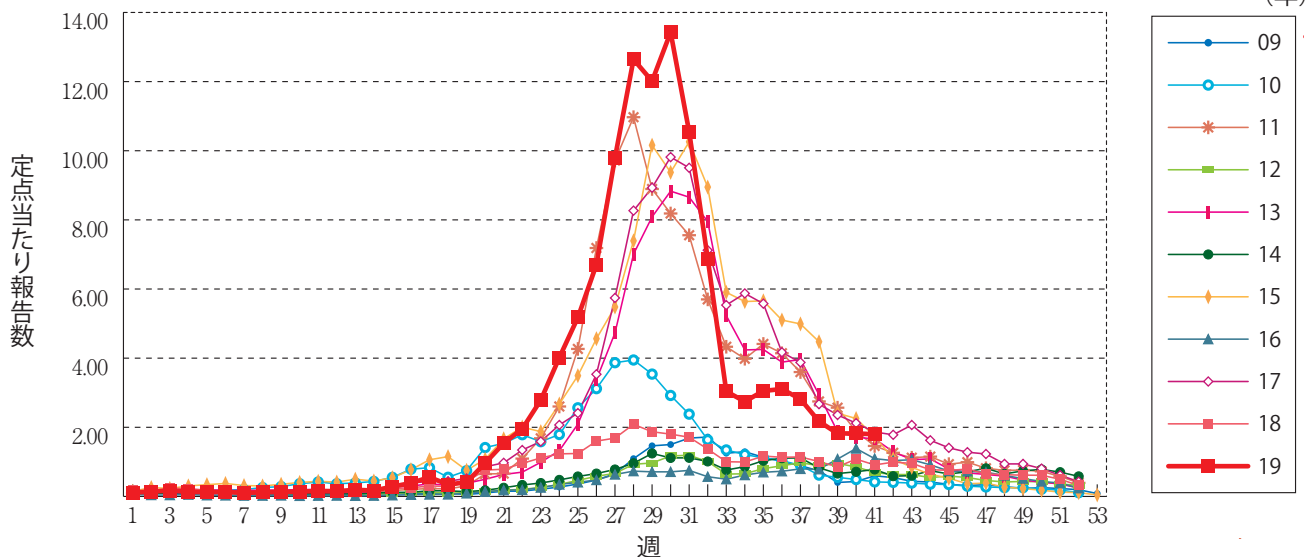
感染性胃腸炎



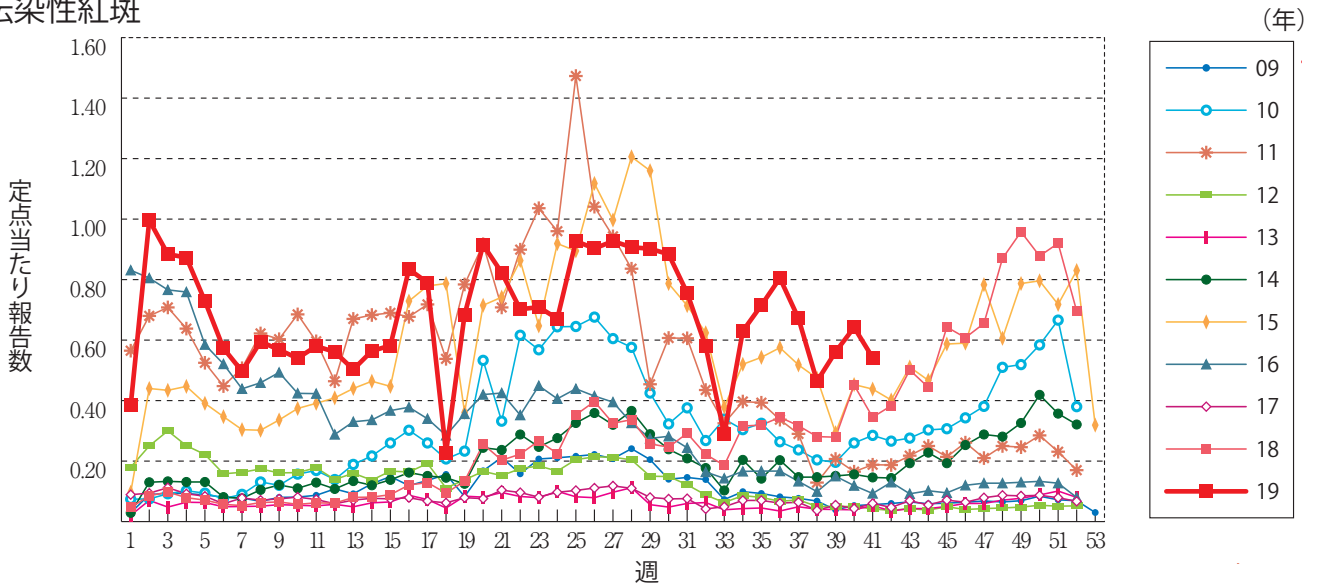
水痘



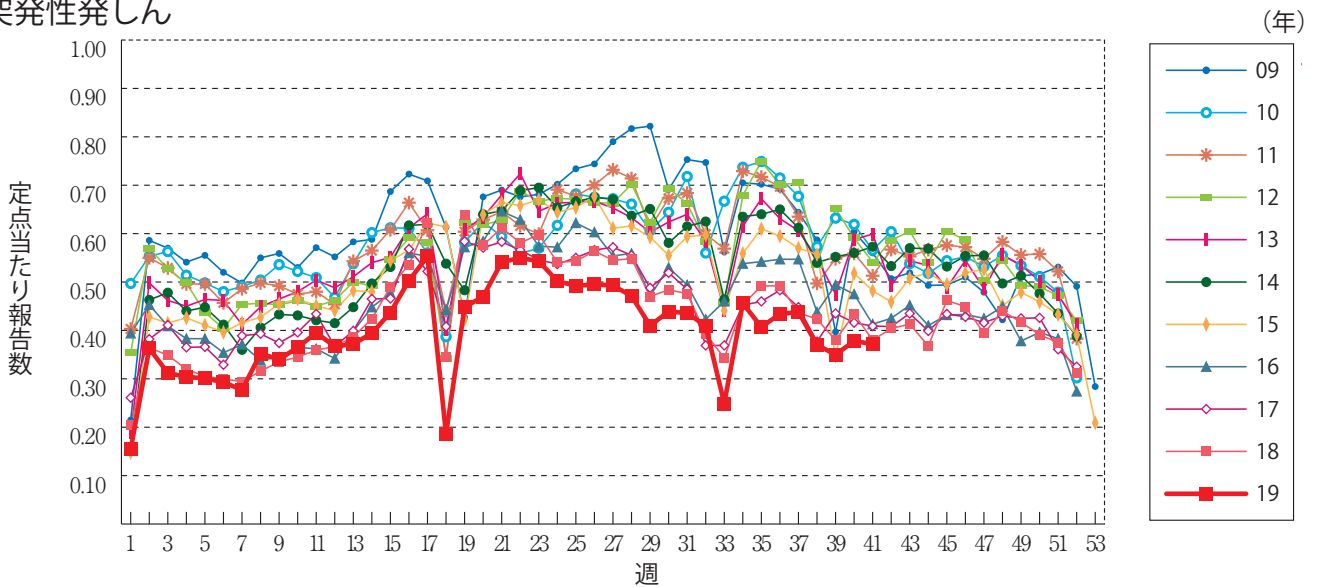
手足口病



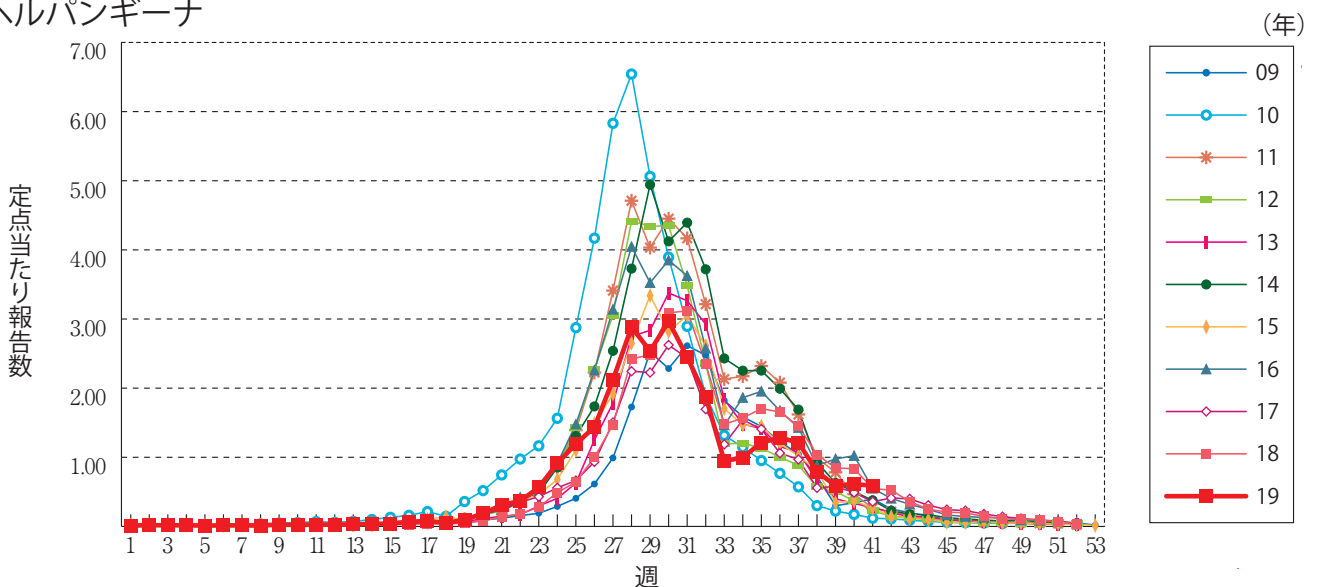
伝染性紅斑



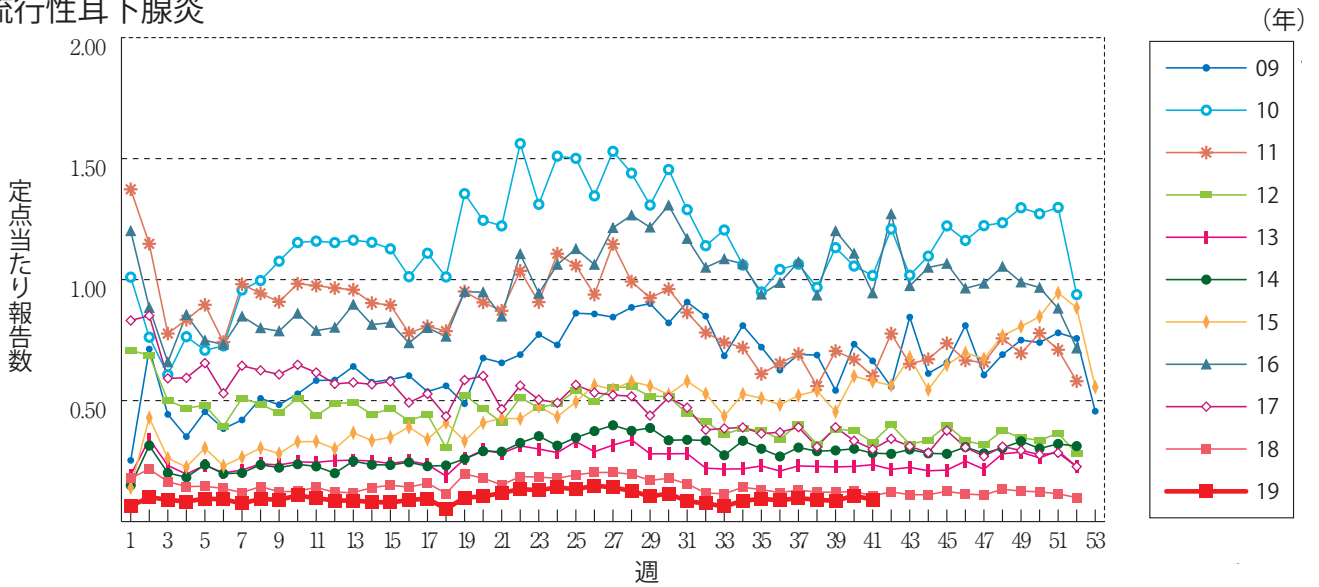
突発性発しん



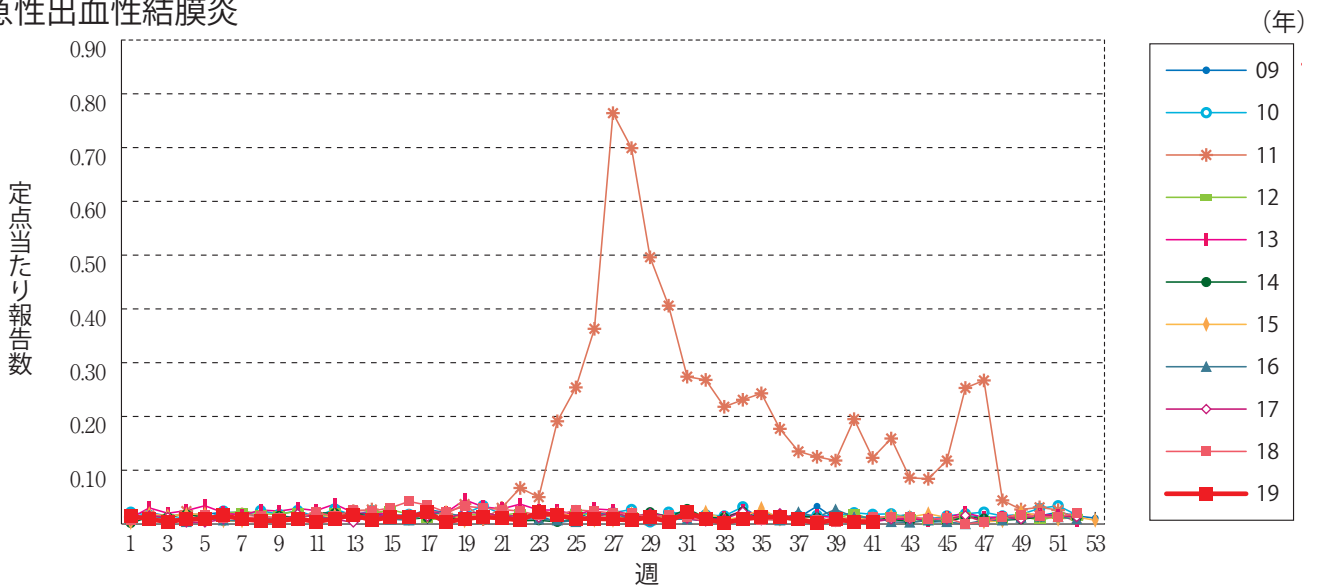
ヘルパンギーナ



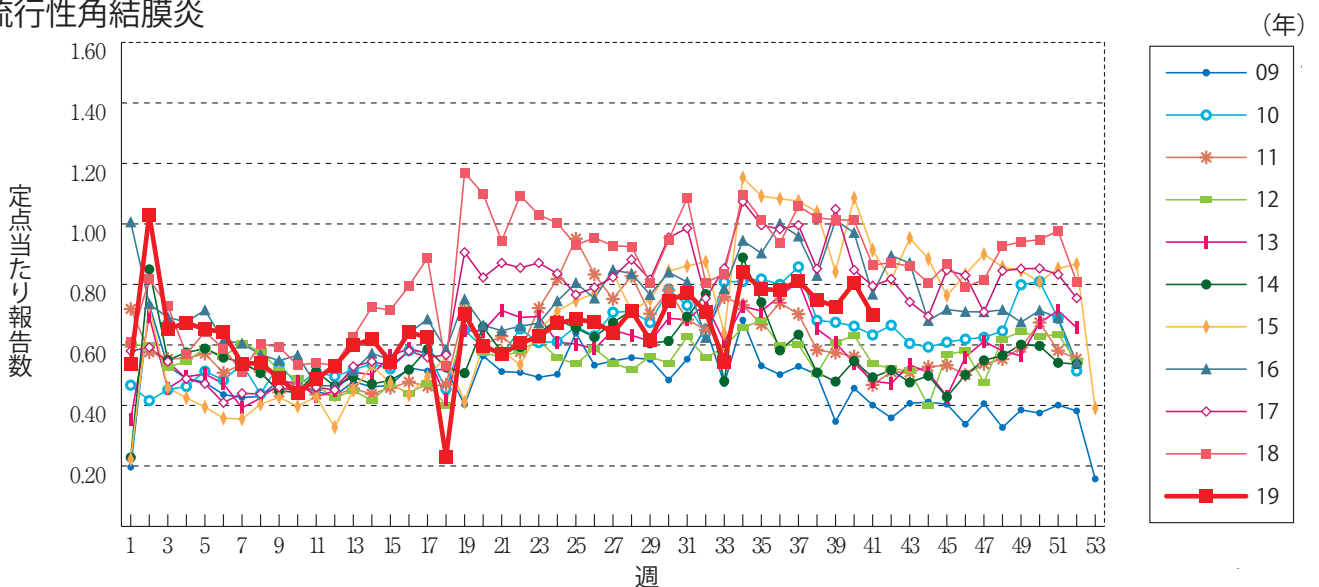
流行性耳下腺炎



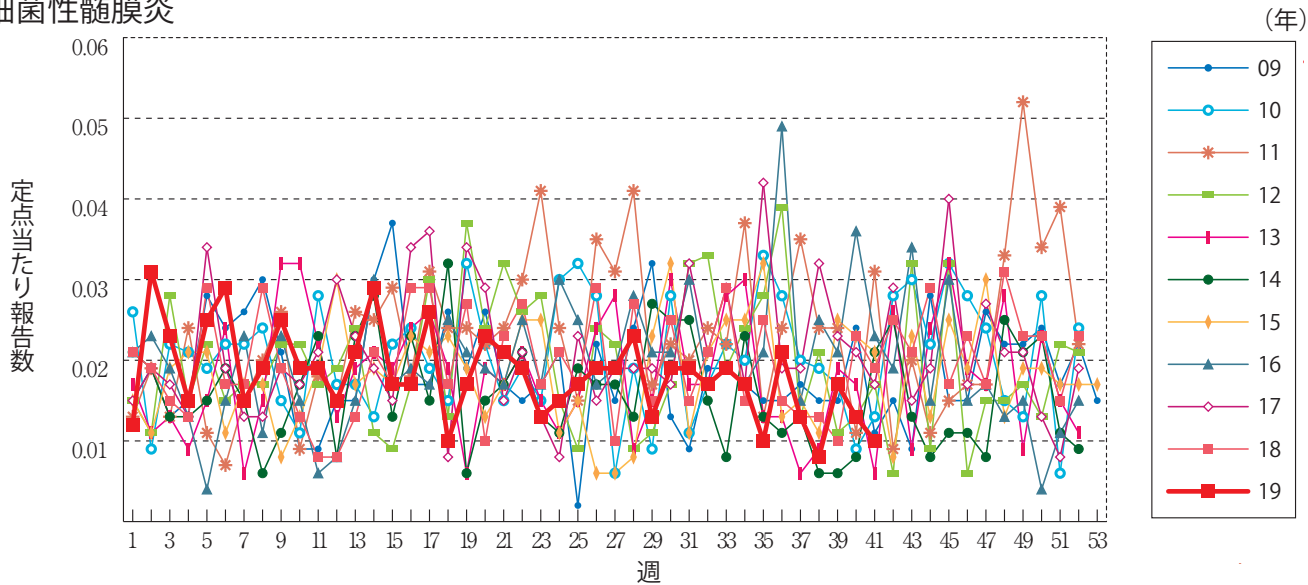
急性出血性結膜炎



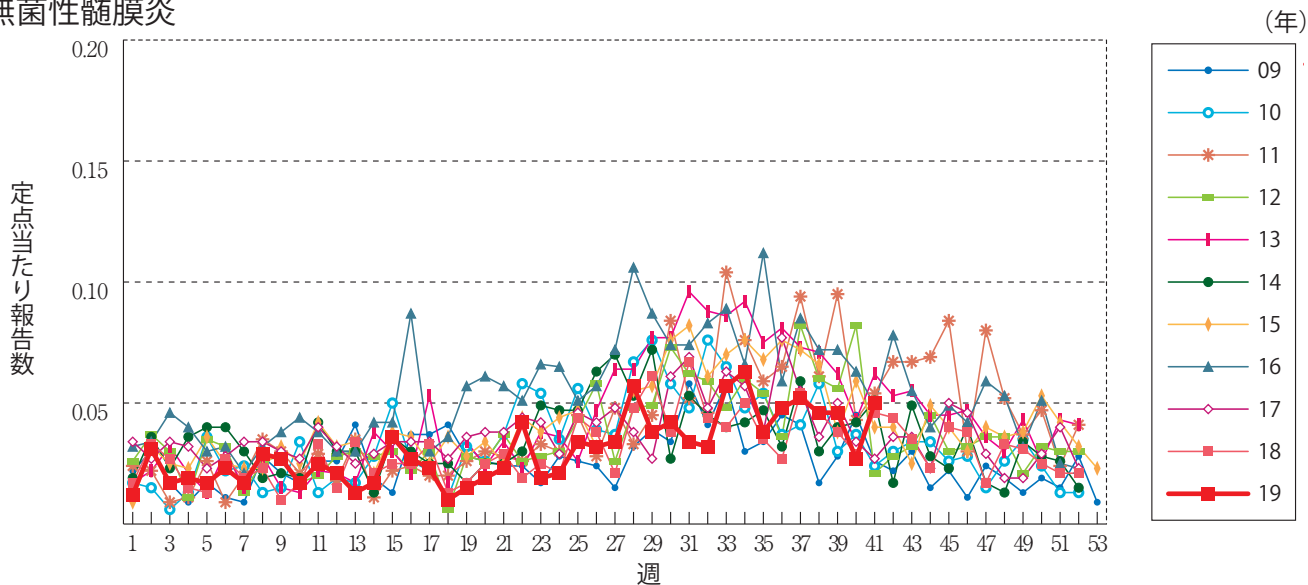
流行性角結膜炎



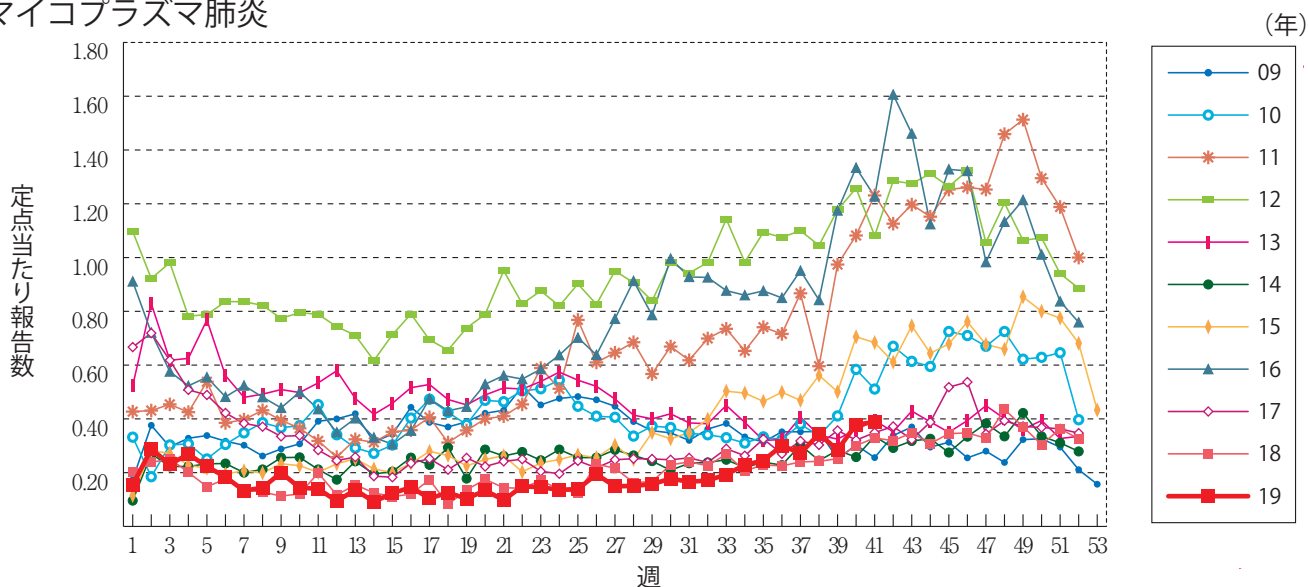
細菌性髄膜炎



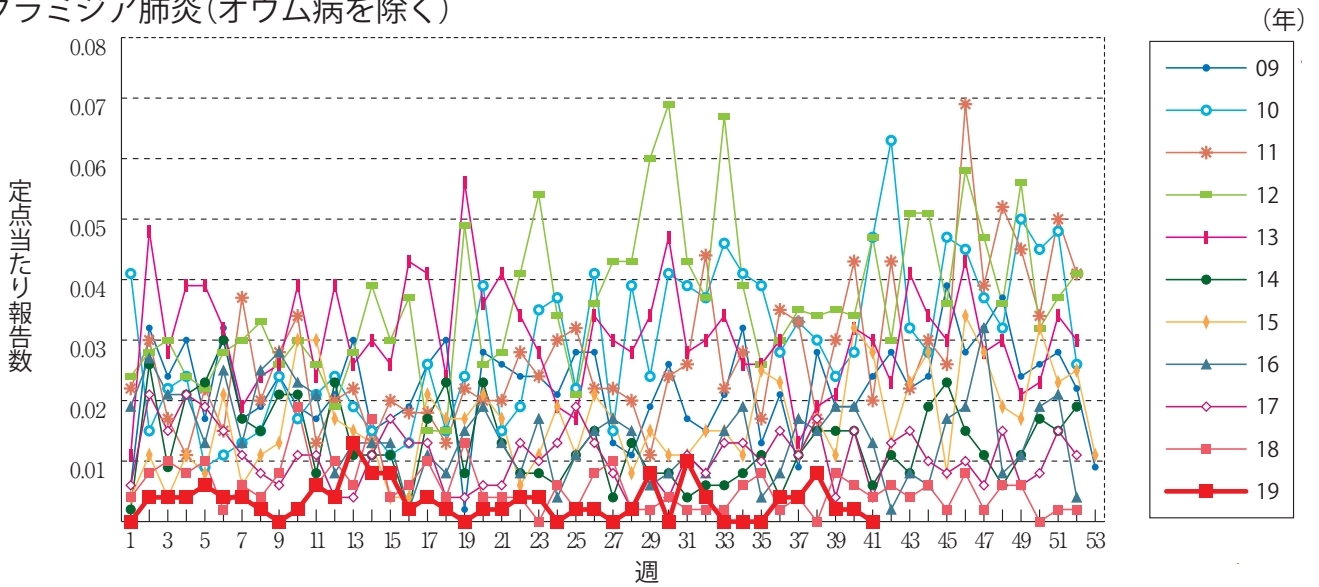
無菌性髄膜炎



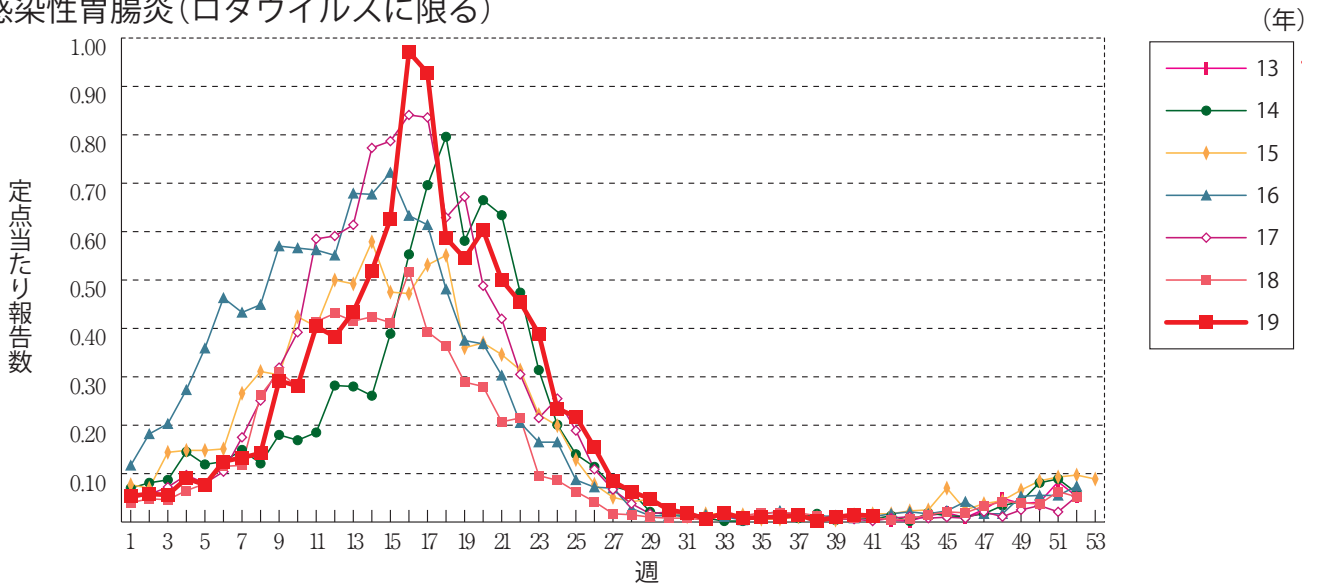
マイコプラズマ肺炎



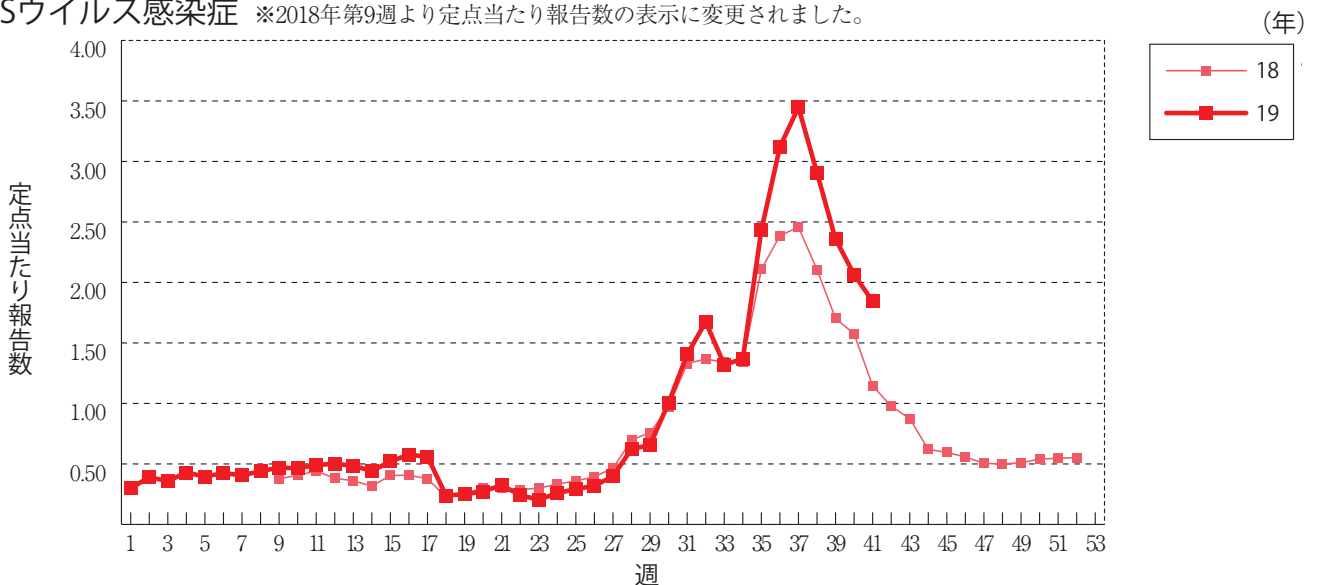
クラミジア肺炎(オウム病を除く)



感染性胃腸炎(ロタウイルスに限る)

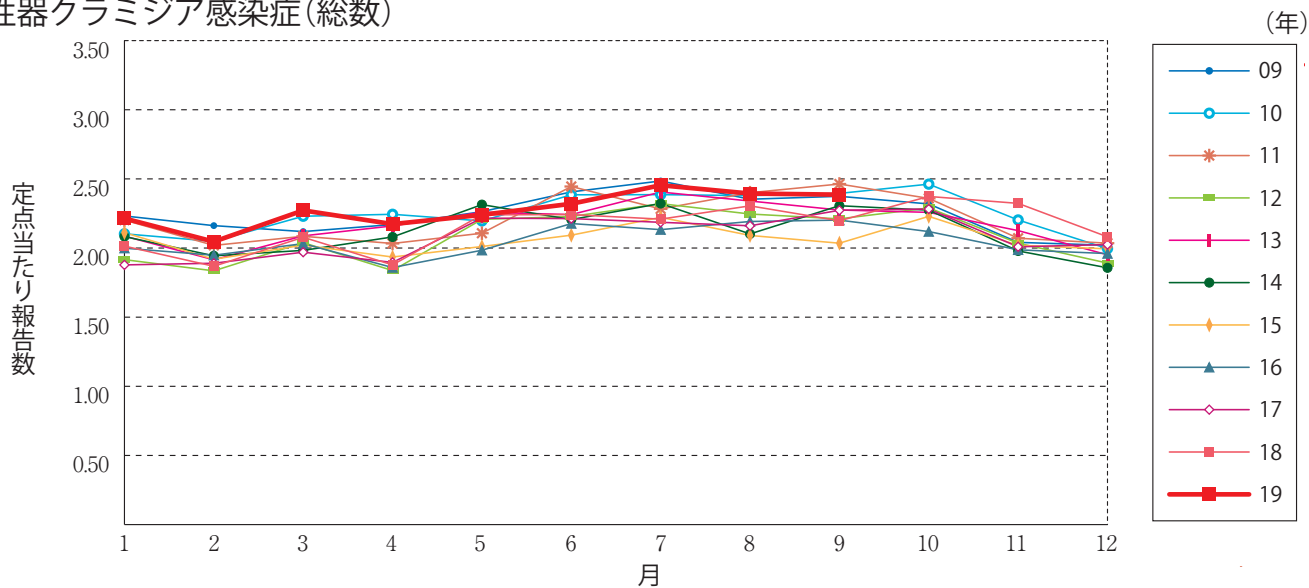


RSウイルス感染症 ※2018年第9週より定ポイントあたり報告数の表示に変更されました。

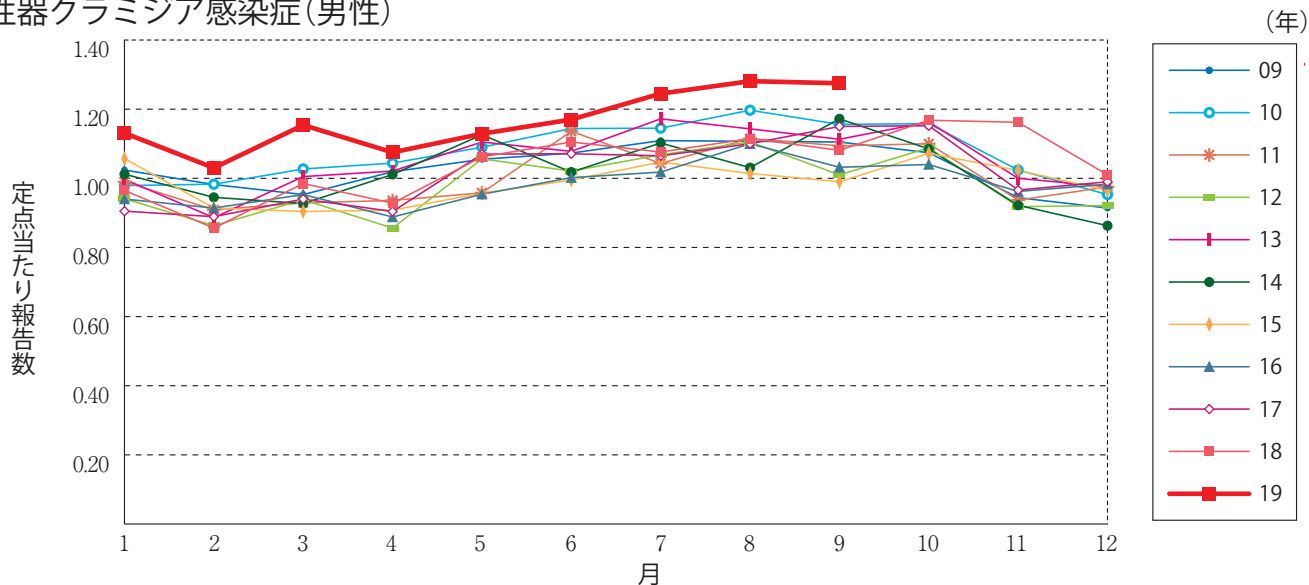


グラフ総覧(9月)

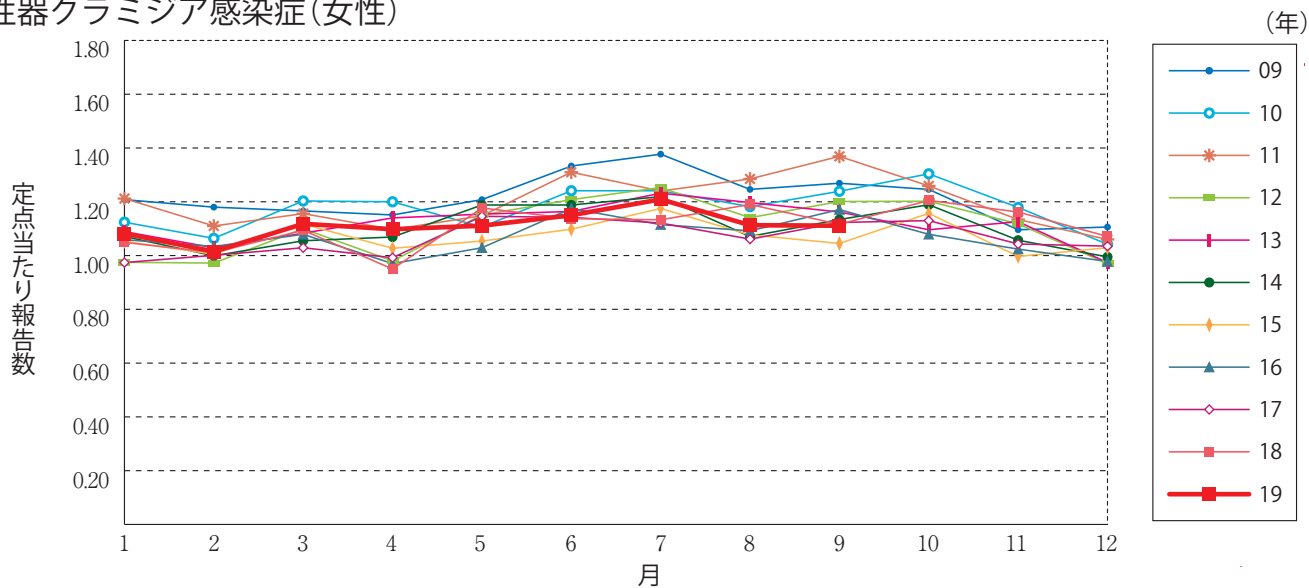
性器クラミジア感染症(総数)



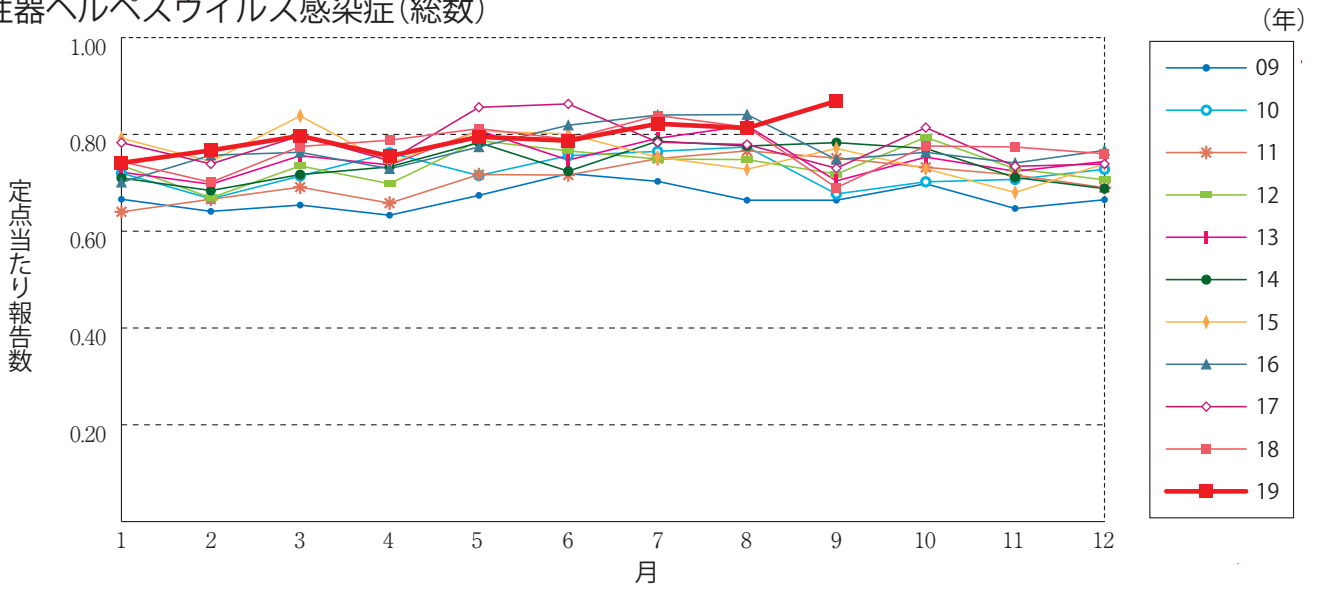
性器クラミジア感染症(男性)



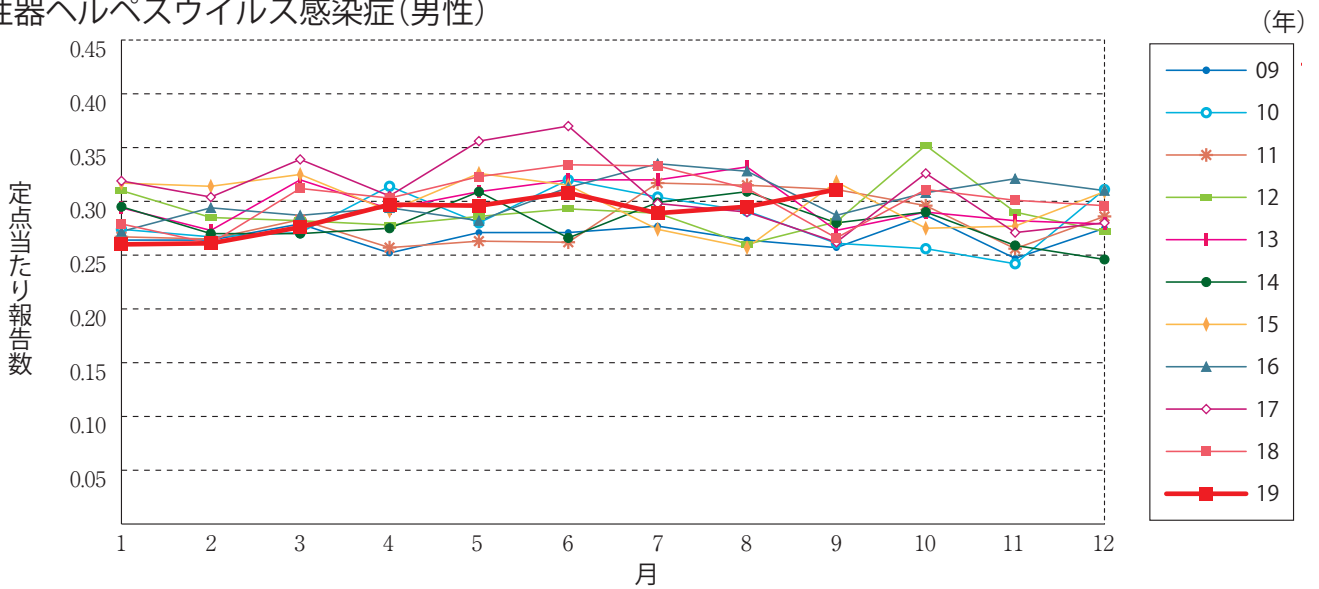
性器クラミジア感染症(女性)



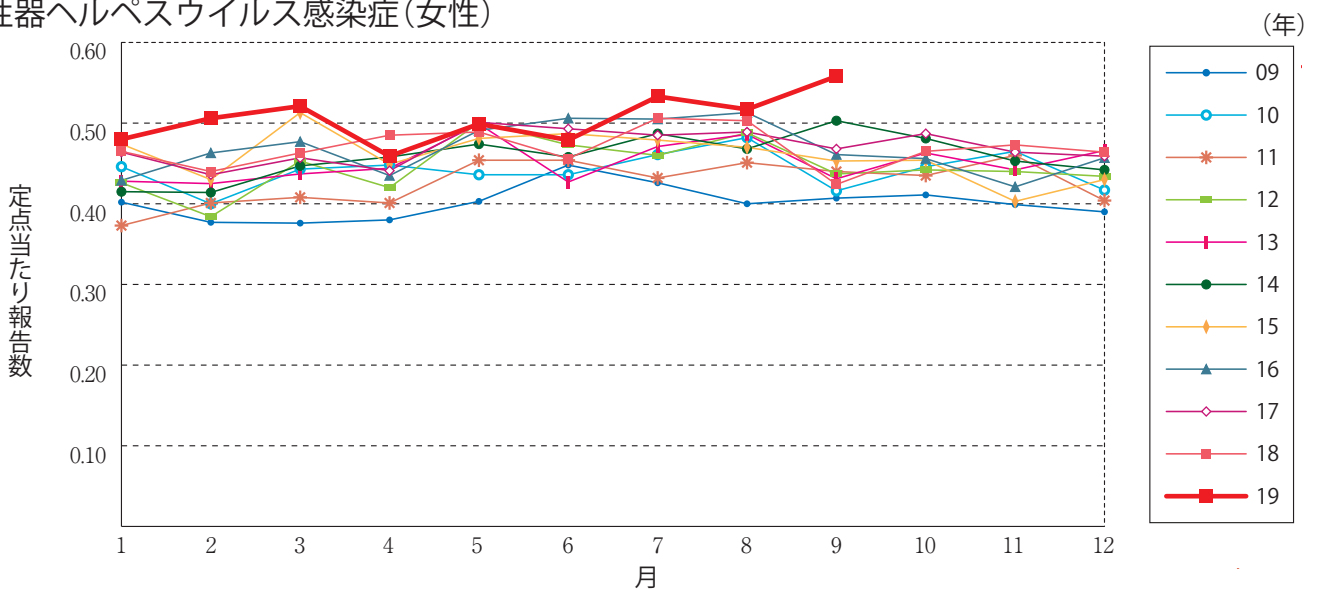
性器ヘルペスウイルス感染症(総数)



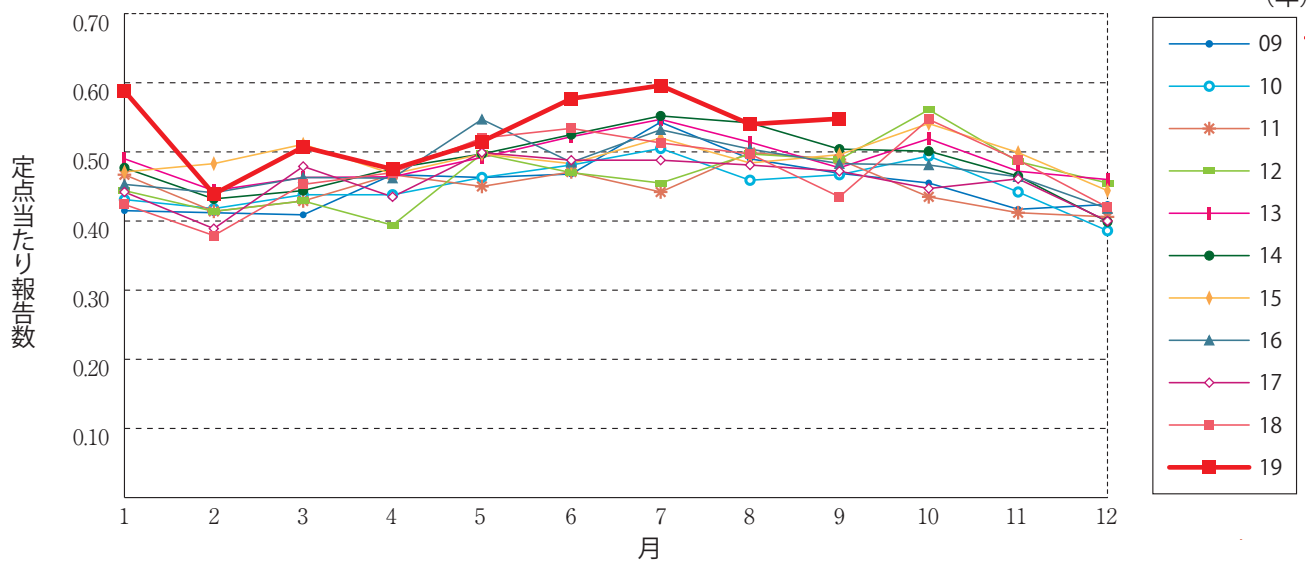
性器ヘルペスウイルス感染症(男性)



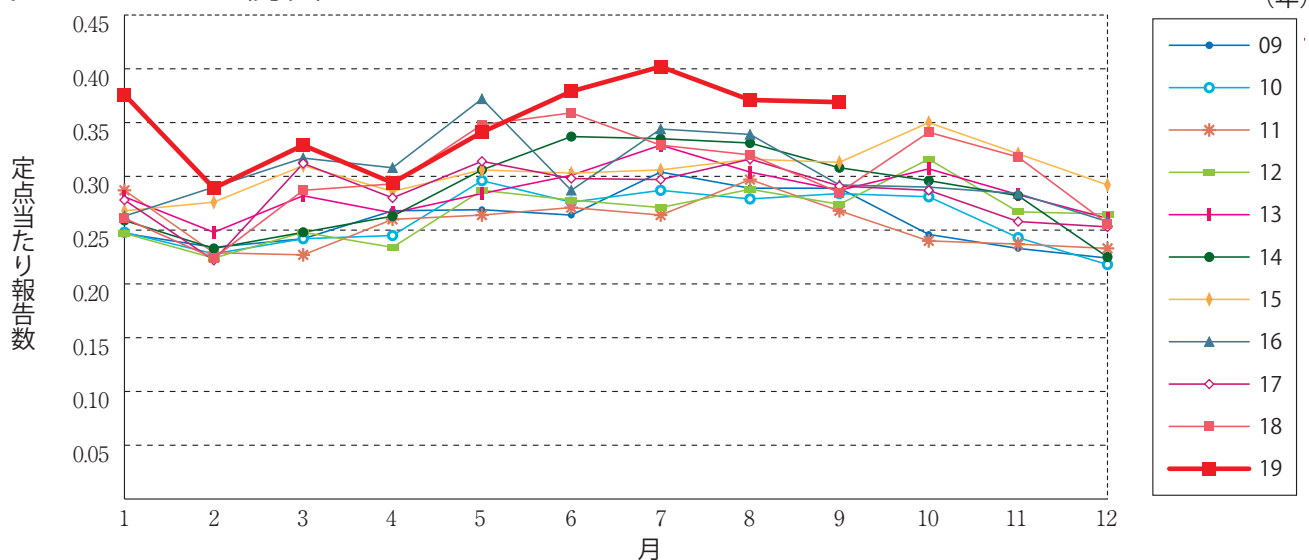
性器ヘルペスウイルス感染症(女性)



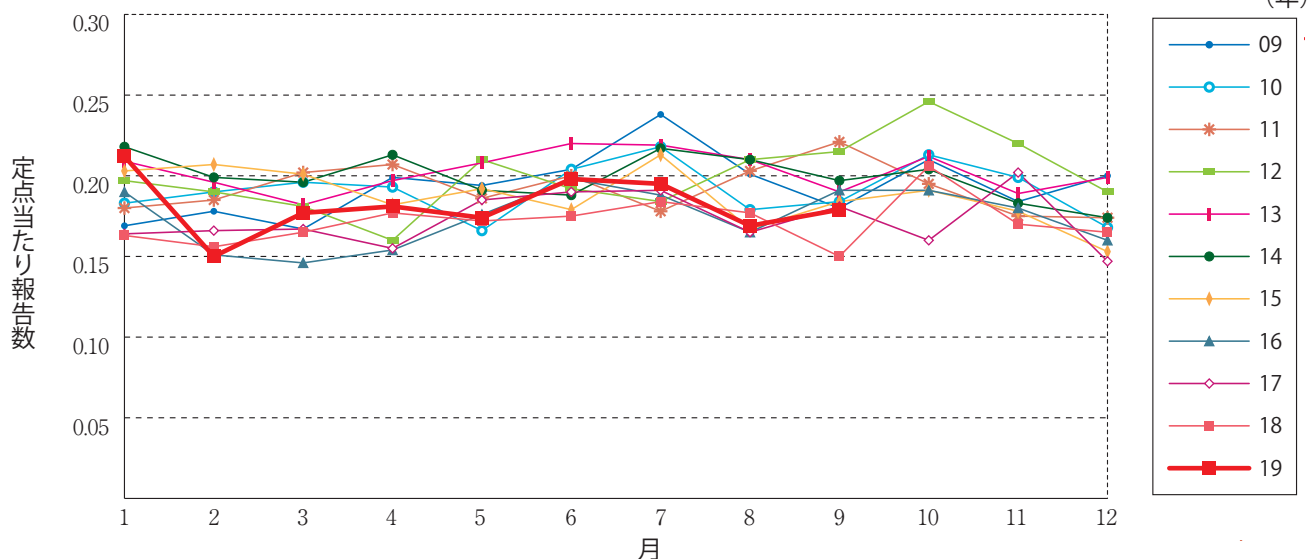
尖圭コンジローマ(総数)



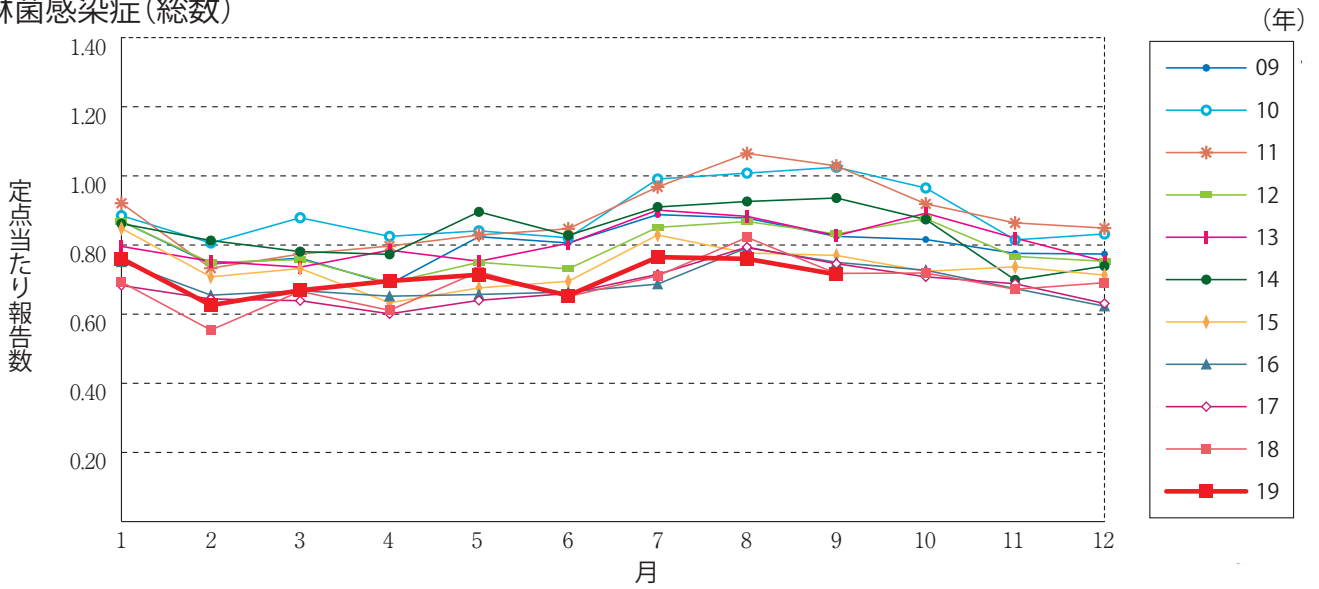
尖圭コンジローマ(男性)



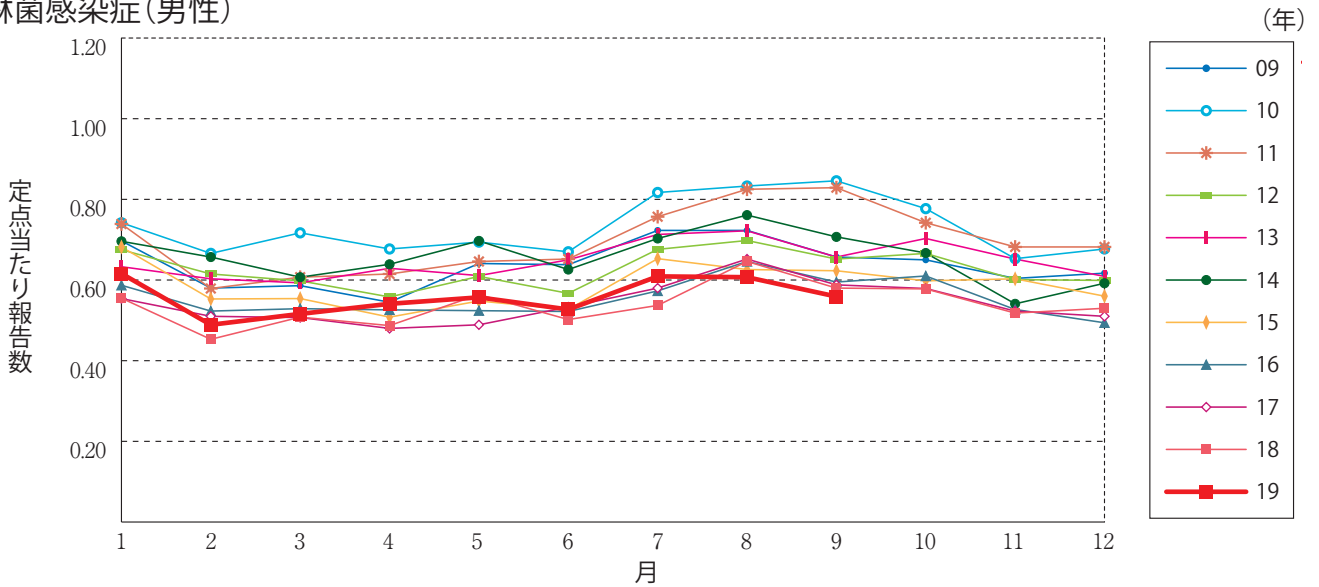
尖圭コンジローマ(女性)



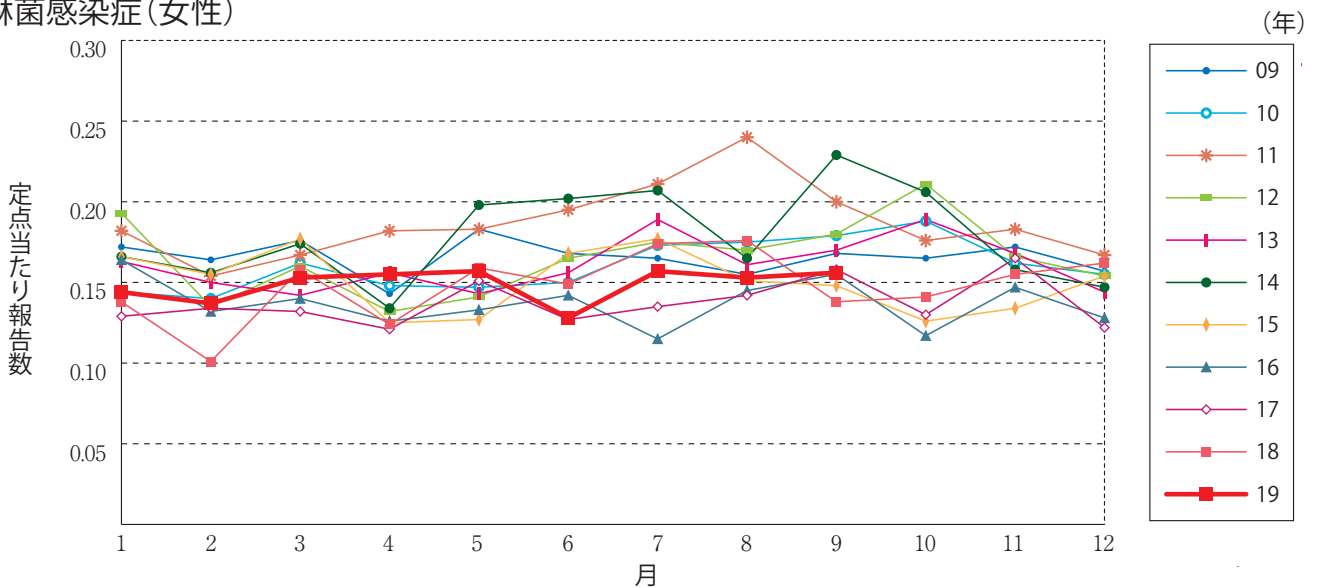
淋菌感染症(総数)



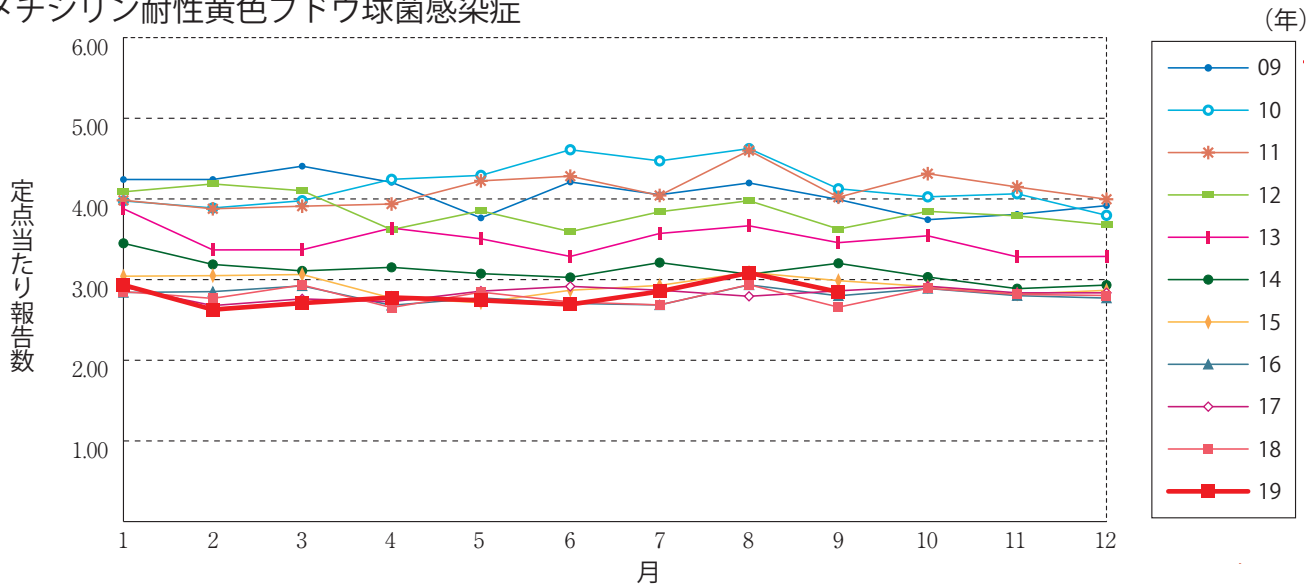
淋菌感染症(男性)



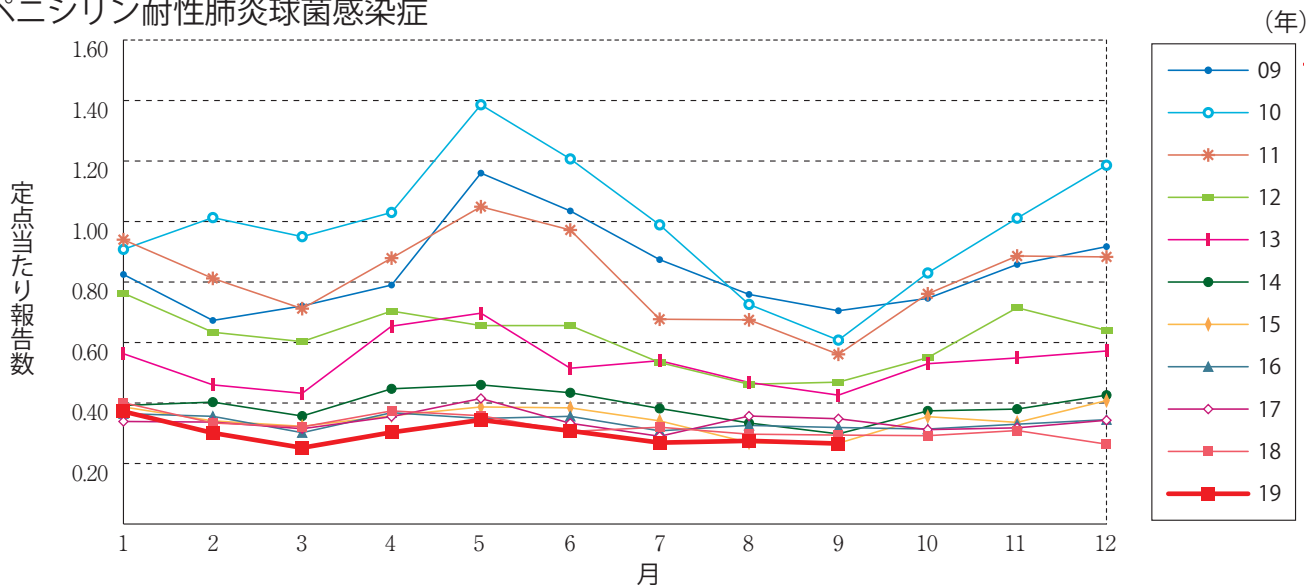
淋菌感染症(女性)



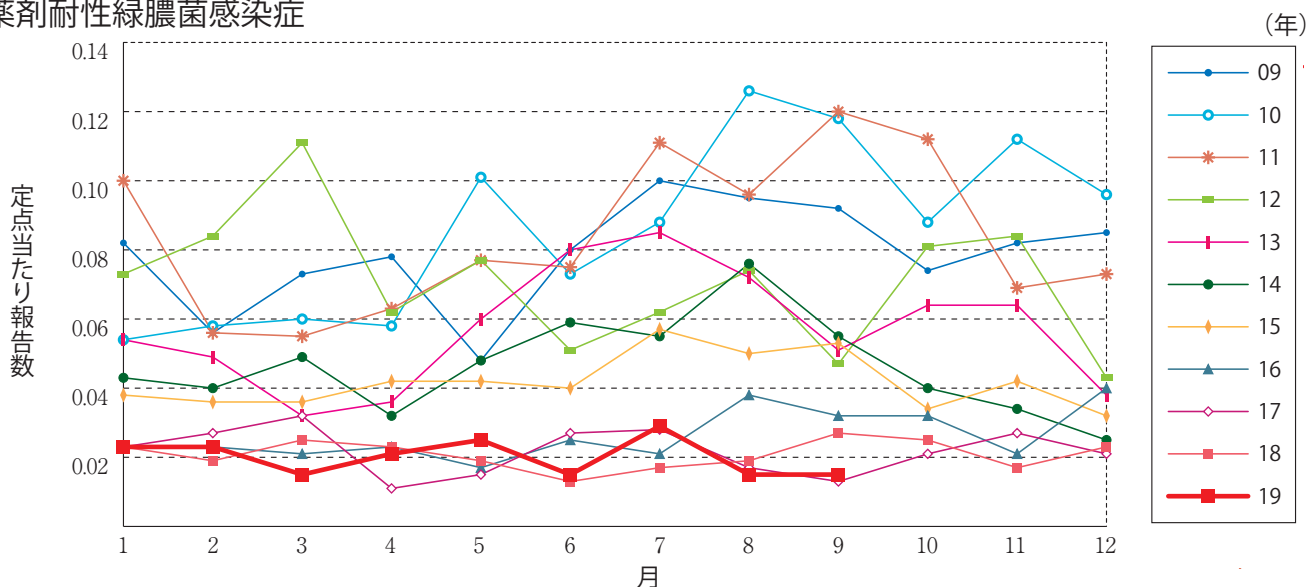
メチシリン耐性黄色ブドウ球菌感染症



ペニシリン耐性肺炎球菌感染症



薬剤耐性緑膿菌感染症





9月のデータ

注)10月11日集計分 薬剤耐性アシネトバクター感染症は2014年9月19日より全数把握対象疾患に変更となりました。

報告数・定点当り報告数, 疾病・都道府県・性別(総数)

2019年9月

	性器クラミジア感染症		性器ヘルペスウイルス感染症		尖圭コンジローマ		淋菌感染症		メチシリン耐性黄色ブドウ球菌感染症		ペニシリン耐性肺炎球菌感染症		薬剤耐性緑膿菌感染症	
	報告数	定点当り	報告数	定点当り	報告数	定点当り	報告数	定点当り	報告数	定点当り	報告数	定点当り	報告数	定点当り
総数	2343	2.39	853	0.87	538	0.55	702	0.71	1361	2.85	127	0.27	7	0.01
北海道	146	3.48	50	1.19	28	0.67	32	0.76	35	1.52	-	-	-	-
青森県	22	1.69	2	0.15	-	-	5	0.38	14	2.33	3	0.50	-	-
岩手県	23	1.53	4	0.27	9	0.60	4	0.27	36	1.89	5	0.26	1	0.05
宮城県	45	3.00	24	1.60	7	0.47	19	1.27	18	1.50	3	0.25	-	-
秋田県	19	1.36	16	1.14	7	0.50	1	0.07	24	3.00	6	0.75	-	-
山形県	16	1.60	9	0.90	1	0.10	3	0.30	21	2.10	8	0.80	1	0.10
福島県	49	2.88	16	0.94	8	0.47	9	0.53	19	2.71	-	-	-	-
茨城県	56	2.55	15	0.68	5	0.23	13	0.59	23	1.92	1	0.08	1	0.08
栃木県	36	2.12	16	0.94	11	0.65	15	0.88	17	2.43	-	-	-	-
群馬県	46	2.56	14	0.78	6	0.33	14	0.78	17	1.89	2	0.22	-	-
埼玉県	152	2.58	51	0.86	21	0.36	41	0.69	19	1.73	5	0.45	-	-
千葉県	162	3.68	36	0.82	19	0.43	27	0.61	29	3.22	11	1.22	-	-
東京都	237	4.31	103	1.87	115	2.09	108	1.96	66	2.64	7	0.28	1	0.04
神奈川県	148	2.18	28	0.41	29	0.43	49	0.72	21	2.10	1	0.10	-	-
新潟県	29	1.93	3	0.20	8	0.53	10	0.67	22	1.69	2	0.15	-	-
富山県	12	1.20	5	0.50	-	-	2	0.20	16	3.20	3	0.60	1	0.20
石川県	44	4.40	12	1.20	5	0.50	4	0.40	22	4.40	1	0.20	-	-
福井県	1	0.20	8	1.60	1	0.20	-	-	16	2.67	5	0.83	-	-
山梨県	16	1.78	9	1.00	1	0.11	3	0.33	16	1.60	-	-	-	-
長野県	15	1.07	4	0.29	9	0.64	1	0.07	17	1.55	1	0.09	1	0.09
岐阜県	19	1.27	3	0.20	10	0.67	6	0.40	11	2.20	-	-	-	-
静岡県	28	0.93	13	0.43	7	0.23	12	0.40	16	1.60	-	-	-	-
愛知県	173	2.66	52	0.80	51	0.78	66	1.02	95	6.33	9	0.60	-	-
三重県	14	0.82	3	0.18	3	0.18	5	0.29	33	3.67	1	0.11	-	-
滋賀県	2	0.22	6	0.67	1	0.11	2	0.22	17	2.43	-	-	-	-
京都府	23	1.00	21	0.91	7	0.30	2	0.09	13	1.86	-	-	-	-
大阪府	210	3.28	85	1.33	57	0.89	56	0.88	78	4.59	7	0.41	-	-
兵庫県	87	1.89	38	0.83	19	0.41	29	0.63	50	3.57	2	0.14	-	-
奈良県	16	1.45	3	0.27	1	0.09	3	0.27	44	7.33	3	0.50	-	-
和歌山県	25	3.57	8	1.14	8	1.14	4	0.57	28	2.55	-	-	-	-
鳥取県	22	3.14	17	2.43	3	0.43	3	0.43	5	1.00	-	-	-	-
島根県	9	1.50	1	0.17	5	0.83	6	1.00	26	3.25	-	-	-	-
岡山県	20	1.18	5	0.29	4	0.24	8	0.47	3	0.60	-	-	-	-
広島県	82	3.57	31	1.35	11	0.48	34	1.48	86	4.10	3	0.14	-	-
山口県	26	2.17	14	1.17	6	0.50	9	0.75	41	4.56	4	0.44	-	-
徳島県	26	4.33	21	3.50	5	0.83	2	0.33	23	3.29	-	-	1	0.14
香川県	11	0.79	4	0.29	7	0.50	1	0.07	7	1.40	-	-	-	-
愛媛県	8	0.73	4	0.36	1	0.09	6	0.55	9	1.50	-	-	-	-
高知県	-	-	-	-	1	0.17	-	-	22	2.75	-	-	-	-
福岡県	86	2.32	24	0.65	14	0.38	31	0.84	68	4.53	13	0.87	-	-
佐賀県	25	3.57	9	1.29	3	0.43	12	1.71	19	3.17	-	-	-	-
長崎県	19	1.90	7	0.70	2	0.20	4	0.40	30	2.50	8	0.67	-	-
熊本県	60	3.75	24	1.50	12	0.75	13	0.81	21	1.40	4	0.27	-	-
大分県	10	1.00	10	1.00	3	0.30	6	0.60	55	5.00	1	0.09	-	-
宮崎県	16	1.23	7	0.54	-	-	6	0.46	18	2.57	-	-	-	-
鹿児島県	28	1.75	9	0.56	7	0.44	16	1.00	16	1.33	-	-	-	-
沖縄県	24	2.00	9	0.75	-	-	-	-	59	8.43	8	1.14	-	-

報告数・定点当り報告数, 疾病・都道府県・性別(男)

2019年9月

	性器クラミジア 感染症		性器ヘルペス ウイルス感染症		尖圭コンジローマ		淋菌感染症		メチシリン耐性黄色 ブドウ球菌感染症		ペニシリン耐性 肺炎球菌感染症		薬剤耐性 緑膿菌感染症	
	報告数	定点当り	報告数	定点当り	報告数	定点当り	報告数	定点当り	報告数	定点当り	報告数	定点当り	報告数	定点当り
総 数	1252	1.27	305	0.31	362	0.37	549	0.56	843	1.76	69	0.14	4	0.01
北海道	44	1.05	15	0.36	16	0.38	21	0.50	26	1.13	-	-	-	-
青森県	8	0.62	-	-	-	-	4	0.31	6	1.00	2	0.33	-	-
岩手県	10	0.67	1	0.07	8	0.53	4	0.27	21	1.11	3	0.16	-	-
宮城県	22	1.47	11	0.73	7	0.47	14	0.93	15	1.25	-	-	-	-
秋田県	10	0.71	5	0.36	2	0.14	1	0.07	14	1.75	4	0.50	-	-
山形県	7	0.70	-	-	-	-	2	0.20	15	1.50	4	0.40	1	0.10
福島県	26	1.53	9	0.53	5	0.29	8	0.47	11	1.57	-	-	-	-
茨城県	18	0.82	2	0.09	2	0.09	9	0.41	11	0.92	-	-	1	0.08
栃木県	18	1.06	4	0.24	7	0.41	13	0.76	10	1.43	-	-	-	-
群馬県	31	1.72	8	0.44	6	0.33	11	0.61	10	1.11	-	-	-	-
埼玉県	50	0.85	5	0.08	8	0.14	29	0.49	14	1.27	3	0.27	-	-
千葉県	109	2.48	15	0.34	13	0.30	20	0.45	18	2.00	8	0.89	-	-
東京都	150	2.73	55	1.00	84	1.53	78	1.42	32	1.28	6	0.24	-	-
神奈川県	93	1.37	11	0.16	20	0.29	44	0.65	18	1.80	-	-	-	-
新潟県	12	0.80	1	0.07	6	0.40	7	0.47	16	1.23	1	0.08	-	-
富山県	4	0.40	1	0.10	-	-	2	0.20	7	1.40	2	0.40	-	-
石川県	27	2.70	1	0.10	5	0.50	4	0.40	14	2.80	1	0.20	-	-
福井県	1	0.20	1	0.20	1	0.20	-	-	12	2.00	3	0.50	-	-
山梨県	4	0.44	-	-	-	-	3	0.33	12	1.20	-	-	-	-
長野県	6	0.43	1	0.07	5	0.36	1	0.07	8	0.73	-	-	1	0.09
岐阜県	10	0.67	1	0.07	8	0.53	5	0.33	6	1.20	-	-	-	-
静岡県	12	0.40	6	0.20	1	0.03	6	0.20	11	1.10	-	-	-	-
愛知県	113	1.74	24	0.37	38	0.58	58	0.89	62	4.13	4	0.27	-	-
三重県	9	0.53	-	-	3	0.18	4	0.24	18	2.00	1	0.11	-	-
滋賀県	1	0.11	-	-	1	0.11	1	0.11	10	1.43	-	-	-	-
京都府	9	0.39	2	0.09	2	0.09	2	0.09	7	1.00	-	-	-	-
大阪府	100	1.56	36	0.56	36	0.56	37	0.58	56	3.29	4	0.24	-	-
兵庫県	50	1.09	18	0.39	14	0.30	23	0.50	29	2.07	-	-	-	-
奈良県	8	0.73	-	-	1	0.09	3	0.27	30	5.00	2	0.33	-	-
和歌山県	20	2.86	6	0.86	7	1.00	4	0.57	14	1.27	-	-	-	-
鳥取県	15	2.14	8	1.14	3	0.43	2	0.29	3	0.60	-	-	-	-
島根県	4	0.67	-	-	5	0.83	6	1.00	16	2.00	-	-	-	-
岡山県	2	0.12	-	-	3	0.18	4	0.24	3	0.60	-	-	-	-
広島県	66	2.87	19	0.83	7	0.30	31	1.35	45	2.14	3	0.14	-	-
山口県	11	0.92	2	0.17	4	0.33	7	0.58	29	3.22	2	0.22	-	-
徳島県	24	4.00	5	0.83	3	0.50	2	0.33	15	2.14	-	-	1	0.14
香川県	3	0.21	-	-	5	0.36	1	0.07	5	1.00	-	-	-	-
愛媛県	6	0.55	4	0.36	-	-	6	0.55	6	1.00	-	-	-	-
高知県	-	-	-	-	-	-	-	-	14	1.75	-	-	-	-
福岡県	45	1.22	7	0.19	7	0.19	21	0.57	40	2.67	7	0.47	-	-
佐賀県	20	2.86	3	0.43	3	0.43	11	1.57	12	2.00	-	-	-	-
長崎県	8	0.80	-	-	1	0.10	4	0.40	19	1.58	3	0.25	-	-
熊本県	30	1.88	9	0.56	10	0.63	12	0.75	15	1.00	1	0.07	-	-
大分県	6	0.60	4	0.40	1	0.10	6	0.60	34	3.09	-	-	-	-
宮崎県	9	0.69	3	0.23	-	-	3	0.23	9	1.29	-	-	-	-
鹿児島県	17	1.06	2	0.13	4	0.25	15	0.94	9	0.75	-	-	-	-
沖縄県	4	0.33	-	-	-	-	-	-	36	5.14	5	0.71	-	-

報告数・定点当り報告数, 疾病・都道府県・性別(女)

2019年9月

	性器クラミジア感染症		性器ヘルペスウイルス感染症		尖圭コンジローマ		淋菌感染症		メチシリン耐性黄色ブドウ球菌感染症		ペニシリン耐性肺炎球菌感染症		薬剤耐性緑膿菌感染症	
	報告数	定点当り	報告数	定点当り	報告数	定点当り	報告数	定点当り	報告数	定点当り	報告数	定点当り	報告数	定点当り
総 数	1091	1.11	548	0.56	176	0.18	153	0.16	518	1.08	58	0.12	3	0.01
北海道	102	2.43	35	0.83	12	0.29	11	0.26	9	0.39	-	-	-	-
青森県	14	1.08	2	0.15	-	-	1	0.08	8	1.33	1	0.17	-	-
岩手県	13	0.87	3	0.20	1	0.07	-	-	15	0.79	2	0.11	1	0.05
宮城県	23	1.53	13	0.87	-	-	5	0.33	3	0.25	3	0.25	-	-
秋田県	9	0.64	11	0.79	5	0.36	-	-	10	1.25	2	0.25	-	-
山形県	9	0.90	9	0.90	1	0.10	1	0.10	6	0.60	4	0.40	-	-
福島県	23	1.35	7	0.41	3	0.18	1	0.06	8	1.14	-	-	-	-
茨城県	38	1.73	13	0.59	3	0.14	4	0.18	12	1.00	1	0.08	-	-
栃木県	18	1.06	12	0.71	4	0.24	2	0.12	7	1.00	-	-	-	-
群馬県	15	0.83	6	0.33	-	-	3	0.17	7	0.78	2	0.22	-	-
埼玉県	102	1.73	46	0.78	13	0.22	12	0.20	5	0.45	2	0.18	-	-
千葉県	53	1.20	21	0.48	6	0.14	7	0.16	11	1.22	3	0.33	-	-
東京都	87	1.58	48	0.87	31	0.56	30	0.55	34	1.36	1	0.04	1	0.04
神奈川県	55	0.81	17	0.25	9	0.13	5	0.07	3	0.30	1	0.10	-	-
新潟県	17	1.13	2	0.13	2	0.13	3	0.20	6	0.46	1	0.08	-	-
富山県	8	0.80	4	0.40	-	-	-	-	9	1.80	1	0.20	1	0.20
石川県	17	1.70	11	1.10	-	-	-	-	8	1.60	-	-	-	-
福井県	-	-	7	1.40	-	-	-	-	4	0.67	2	0.33	-	-
山梨県	12	1.33	9	1.00	1	0.11	-	-	4	0.40	-	-	-	-
長野県	9	0.64	3	0.21	4	0.29	-	-	9	0.82	1	0.09	-	-
岐阜県	9	0.60	2	0.13	2	0.13	1	0.07	5	1.00	-	-	-	-
静岡県	16	0.53	7	0.23	6	0.20	6	0.20	5	0.50	-	-	-	-
愛知県	60	0.92	28	0.43	13	0.20	8	0.12	33	2.20	5	0.33	-	-
三重県	5	0.29	3	0.18	-	-	1	0.06	15	1.67	-	-	-	-
滋賀県	1	0.11	6	0.67	-	-	1	0.11	7	1.00	-	-	-	-
京都府	14	0.61	19	0.83	5	0.22	-	-	6	0.86	-	-	-	-
大阪府	110	1.72	49	0.77	21	0.33	19	0.30	22	1.29	3	0.18	-	-
兵庫県	37	0.80	20	0.43	5	0.11	6	0.13	21	1.50	2	0.14	-	-
奈良県	8	0.73	3	0.27	-	-	-	-	14	2.33	1	0.17	-	-
和歌山県	5	0.71	2	0.29	1	0.14	-	-	14	1.27	-	-	-	-
鳥取県	7	1.00	9	1.29	-	-	1	0.14	2	0.40	-	-	-	-
島根県	5	0.83	1	0.17	-	-	-	-	10	1.25	-	-	-	-
岡山県	18	1.06	5	0.29	1	0.06	4	0.24	-	-	-	-	-	-
広島県	16	0.70	12	0.52	4	0.17	3	0.13	41	1.95	-	-	-	-
山口県	15	1.25	12	1.00	2	0.17	2	0.17	12	1.33	2	0.22	-	-
徳島県	2	0.33	16	2.67	2	0.33	-	-	8	1.14	-	-	-	-
香川県	8	0.57	4	0.29	2	0.14	-	-	2	0.40	-	-	-	-
愛媛県	2	0.18	-	-	1	0.09	-	-	3	0.50	-	-	-	-
高知県	-	-	-	-	1	0.17	-	-	8	1.00	-	-	-	-
福岡県	41	1.11	17	0.46	7	0.19	10	0.27	28	1.87	6	0.40	-	-
佐賀県	5	0.71	6	0.86	-	-	1	0.14	7	1.17	-	-	-	-
長崎県	11	1.10	7	0.70	1	0.10	-	-	11	0.92	5	0.42	-	-
熊本県	30	1.88	15	0.94	2	0.13	1	0.06	6	0.40	3	0.20	-	-
大分県	4	0.40	6	0.60	2	0.20	-	-	21	1.91	1	0.09	-	-
宮崎県	7	0.54	4	0.31	-	-	3	0.23	9	1.29	-	-	-	-
鹿児島県	11	0.69	7	0.44	3	0.19	1	0.06	7	0.58	-	-	-	-
沖縄県	20	1.67	9	0.75	-	-	-	-	23	3.29	3	0.43	-	-



第41週のデータ

注)表中の報告数は10月16日集計分であり、その後の報告は次週以降の累積に反映されます。
 新型インフルエンザは掲載していません。

報告数・累積報告数, 疾病・都道府県別

2019年第41週

	エボラ出血熱		クリミア・コンゴ出血熱		痘 そう		南米出血熱		ペスト		マールブルグ病		ラッサ熱		急性灰白髄炎		結 核	
	報告数	累積	報告数	累積	報告数	累積	報告数	累積	報告数	累積	報告数	累積	報告数	累積	報告数	累積	報告数	累積
総 数	-	-	-	-	-	-	-	-	-	-	-	-	-	-	-	-	311	16827
北海道	-	-	-	-	-	-	-	-	-	-	-	-	-	-	-	-	6	534
青森県	-	-	-	-	-	-	-	-	-	-	-	-	-	-	-	-	-	174
岩手県	-	-	-	-	-	-	-	-	-	-	-	-	-	-	-	-	-	124
宮城県	-	-	-	-	-	-	-	-	-	-	-	-	-	-	-	-	6	271
秋田県	-	-	-	-	-	-	-	-	-	-	-	-	-	-	-	-	2	89
山形県	-	-	-	-	-	-	-	-	-	-	-	-	-	-	-	-	1	100
福島県	-	-	-	-	-	-	-	-	-	-	-	-	-	-	-	-	6	163
茨城県	-	-	-	-	-	-	-	-	-	-	-	-	-	-	-	-	10	400
栃木県	-	-	-	-	-	-	-	-	-	-	-	-	-	-	-	-	6	212
群馬県	-	-	-	-	-	-	-	-	-	-	-	-	-	-	-	-	5	179
埼玉県	-	-	-	-	-	-	-	-	-	-	-	-	-	-	-	-	1	956
千葉県	-	-	-	-	-	-	-	-	-	-	-	-	-	-	-	-	17	791
東京都	-	-	-	-	-	-	-	-	-	-	-	-	-	-	-	-	47	2474
神奈川県	-	-	-	-	-	-	-	-	-	-	-	-	-	-	-	-	25	1198
新潟県	-	-	-	-	-	-	-	-	-	-	-	-	-	-	-	-	7	259
富山県	-	-	-	-	-	-	-	-	-	-	-	-	-	-	-	-	5	149
石川県	-	-	-	-	-	-	-	-	-	-	-	-	-	-	-	-	2	128
福井県	-	-	-	-	-	-	-	-	-	-	-	-	-	-	-	-	3	78
山梨県	-	-	-	-	-	-	-	-	-	-	-	-	-	-	-	-	5	102
長野県	-	-	-	-	-	-	-	-	-	-	-	-	-	-	-	-	4	238
岐阜県	-	-	-	-	-	-	-	-	-	-	-	-	-	-	-	-	10	324
静岡県	-	-	-	-	-	-	-	-	-	-	-	-	-	-	-	-	3	406
愛知県	-	-	-	-	-	-	-	-	-	-	-	-	-	-	-	-	28	1224
三重県	-	-	-	-	-	-	-	-	-	-	-	-	-	-	-	-	2	200
滋賀県	-	-	-	-	-	-	-	-	-	-	-	-	-	-	-	-	1	210
京都府	-	-	-	-	-	-	-	-	-	-	-	-	-	-	-	-	6	386
大阪府	-	-	-	-	-	-	-	-	-	-	-	-	-	-	-	-	18	1096
兵庫県	-	-	-	-	-	-	-	-	-	-	-	-	-	-	-	-	12	591
奈良県	-	-	-	-	-	-	-	-	-	-	-	-	-	-	-	-	4	218
和歌山県	-	-	-	-	-	-	-	-	-	-	-	-	-	-	-	-	3	135
鳥取県	-	-	-	-	-	-	-	-	-	-	-	-	-	-	-	-	-	39
島根県	-	-	-	-	-	-	-	-	-	-	-	-	-	-	-	-	-	57
岡山県	-	-	-	-	-	-	-	-	-	-	-	-	-	-	-	-	7	231
広島県	-	-	-	-	-	-	-	-	-	-	-	-	-	-	-	-	7	353
山口県	-	-	-	-	-	-	-	-	-	-	-	-	-	-	-	-	2	181
徳島県	-	-	-	-	-	-	-	-	-	-	-	-	-	-	-	-	5	103
香川県	-	-	-	-	-	-	-	-	-	-	-	-	-	-	-	-	2	108
愛媛県	-	-	-	-	-	-	-	-	-	-	-	-	-	-	-	-	2	121
高知県	-	-	-	-	-	-	-	-	-	-	-	-	-	-	-	-	2	89
福岡県	-	-	-	-	-	-	-	-	-	-	-	-	-	-	-	-	9	797
佐賀県	-	-	-	-	-	-	-	-	-	-	-	-	-	-	-	-	2	110
長崎県	-	-	-	-	-	-	-	-	-	-	-	-	-	-	-	-	1	189
熊本県	-	-	-	-	-	-	-	-	-	-	-	-	-	-	-	-	4	142
大分県	-	-	-	-	-	-	-	-	-	-	-	-	-	-	-	-	7	188
宮崎県	-	-	-	-	-	-	-	-	-	-	-	-	-	-	-	-	4	165
鹿児島県	-	-	-	-	-	-	-	-	-	-	-	-	-	-	-	-	9	298
沖縄県	-	-	-	-	-	-	-	-	-	-	-	-	-	-	-	-	3	247

* 病原体がSARSコロナウイルスであるものに限る。
 ** 病原体がMERSコロナウイルスであるものに限る。2014年7月26日より届出対象疾患となりました。
 *** 2013年5月6日より届出対象疾患となりました。

報告数・累積報告数, 疾病・都道府県別

2019年第41週

	ジフテリア		重症急性 呼吸器症候群*		中東呼吸器 症候群**		鳥インフル エンザ(H5N1)		鳥インフル エンザ(H7N9)***		コレラ		細菌性赤痢		腸管出血性 大腸菌感染症		腸チフス	
	報告数	累積	報告数	累積	報告数	累積	報告数	累積	報告数	累積	報告数	累積	報告数	累積	報告数	累積	報告数	累積
総 数	-	-	-	-	-	-	-	-	-	-	4	4	79	77	3113	-	33	
北海道	-	-	-	-	-	-	-	-	-	-	-	-	6	7	224	-	1	
青森県	-	-	-	-	-	-	-	-	-	-	-	-	-	2	21	-	-	
岩手県	-	-	-	-	-	-	-	-	-	-	-	-	-	-	60	-	1	
宮城県	-	-	-	-	-	-	-	-	-	-	-	-	2	3	64	-	-	
秋田県	-	-	-	-	-	-	-	-	-	-	-	-	1	1	34	-	-	
山形県	-	-	-	-	-	-	-	-	-	-	-	-	1	1	30	-	-	
福島県	-	-	-	-	-	-	-	-	-	-	-	-	-	1	29	-	-	
茨城県	-	-	-	-	-	-	-	-	-	-	-	-	2	1	87	-	3	
栃木県	-	-	-	-	-	-	-	-	-	-	-	-	2	3	59	-	-	
群馬県	-	-	-	-	-	-	-	-	-	-	-	-	2	2	87	-	-	
埼玉県	-	-	-	-	-	-	-	-	-	-	-	1	3	4	132	-	1	
千葉県	-	-	-	-	-	-	-	-	-	-	-	-	1	5	131	-	2	
東京都	-	-	-	-	-	-	-	-	-	-	2	1	16	7	329	-	3	
神奈川県	-	-	-	-	-	-	-	-	-	-	1	-	2	4	146	-	5	
新潟県	-	-	-	-	-	-	-	-	-	-	-	-	1	2	58	-	1	
富山県	-	-	-	-	-	-	-	-	-	-	-	-	1	2	25	-	-	
石川県	-	-	-	-	-	-	-	-	-	-	-	-	4	-	19	-	-	
福井県	-	-	-	-	-	-	-	-	-	-	-	-	-	-	25	-	-	
山梨県	-	-	-	-	-	-	-	-	-	-	-	-	-	1	8	-	-	
長野県	-	-	-	-	-	-	-	-	-	-	-	-	2	-	35	-	-	
岐阜県	-	-	-	-	-	-	-	-	-	-	-	-	-	1	97	-	-	
静岡県	-	-	-	-	-	-	-	-	-	-	-	-	-	1	144	-	-	
愛知県	-	-	-	-	-	-	-	-	-	-	1	1	8	1	130	-	4	
三重県	-	-	-	-	-	-	-	-	-	-	-	-	1	-	40	-	-	
滋賀県	-	-	-	-	-	-	-	-	-	-	-	-	-	-	67	-	-	
京都府	-	-	-	-	-	-	-	-	-	-	-	-	1	-	73	-	1	
大阪府	-	-	-	-	-	-	-	-	-	-	-	-	7	3	168	-	4	
兵庫県	-	-	-	-	-	-	-	-	-	-	-	-	1	5	115	-	2	
奈良県	-	-	-	-	-	-	-	-	-	-	-	-	-	-	21	-	-	
和歌山県	-	-	-	-	-	-	-	-	-	-	-	-	1	-	16	-	-	
鳥取県	-	-	-	-	-	-	-	-	-	-	-	-	-	-	15	-	-	
島根県	-	-	-	-	-	-	-	-	-	-	-	-	-	-	7	-	-	
岡山県	-	-	-	-	-	-	-	-	-	-	-	1	4	-	51	-	-	
広島県	-	-	-	-	-	-	-	-	-	-	-	-	1	1	41	-	-	
山口県	-	-	-	-	-	-	-	-	-	-	-	-	-	1	14	-	-	
徳島県	-	-	-	-	-	-	-	-	-	-	-	-	-	2	11	-	-	
香川県	-	-	-	-	-	-	-	-	-	-	-	-	-	1	34	-	-	
愛媛県	-	-	-	-	-	-	-	-	-	-	-	-	-	2	14	-	-	
高知県	-	-	-	-	-	-	-	-	-	-	-	-	-	-	3	-	1	
福岡県	-	-	-	-	-	-	-	-	-	-	-	-	7	3	154	-	1	
佐賀県	-	-	-	-	-	-	-	-	-	-	-	-	-	5	104	-	-	
長崎県	-	-	-	-	-	-	-	-	-	-	-	-	-	-	34	-	-	
熊本県	-	-	-	-	-	-	-	-	-	-	-	-	-	-	45	-	-	
大分県	-	-	-	-	-	-	-	-	-	-	-	-	1	-	21	-	-	
宮崎県	-	-	-	-	-	-	-	-	-	-	-	-	-	2	40	-	1	
鹿児島県	-	-	-	-	-	-	-	-	-	-	-	-	-	3	40	-	-	
沖縄県	-	-	-	-	-	-	-	-	-	-	-	-	1	-	11	-	2	

報告数・累積報告数, 疾病・都道府県別

2019年第41週

	パラチフス		E型肝炎		ウエストナイル熱		A型肝炎		エキノコックス症		黄熱		オウム病		オムスク出血熱		回帰熱	
	報告数	累積	報告数	累積	報告数	累積	報告数	累積	報告数	累積	報告数	累積	報告数	累積	報告数	累積	報告数	累積
総数	1	14	4	398	-	-	5	368	-	16	-	-	-	13	-	-	1	5
北海道	-	-	-	55	-	-	-	5	-	14	-	-	-	-	-	-	1	5
青森県	-	-	-	1	-	-	-	1	-	-	-	-	-	-	-	-	-	-
岩手県	-	-	-	4	-	-	-	4	-	-	-	-	-	-	-	-	-	-
宮城県	-	-	-	9	-	-	-	5	-	1	-	-	-	-	-	-	-	-
秋田県	-	-	-	3	-	-	-	7	-	-	-	-	-	-	-	-	-	-
山形県	-	-	-	6	-	-	-	-	-	-	-	-	-	-	-	-	-	-
福島県	-	-	-	2	-	-	-	7	-	-	-	-	-	-	-	-	-	-
茨城県	-	-	1	16	-	-	-	6	-	-	-	-	-	1	-	-	-	-
栃木県	-	-	-	2	-	-	-	4	-	-	-	-	-	1	-	-	-	-
群馬県	-	-	1	22	-	-	-	5	-	1	-	-	-	-	-	-	-	-
埼玉県	-	3	-	17	-	-	-	13	-	-	-	-	-	-	-	-	-	-
千葉県	-	1	-	28	-	-	-	21	-	-	-	-	-	-	-	-	-	-
東京都	-	3	1	104	-	-	2	125	-	-	-	-	-	3	-	-	-	-
神奈川県	-	2	-	41	-	-	1	37	-	-	-	-	-	1	-	-	-	-
新潟県	-	-	-	11	-	-	-	8	-	-	-	-	-	-	-	-	-	-
富山県	-	-	-	5	-	-	-	2	-	-	-	-	-	-	-	-	-	-
石川県	-	-	-	1	-	-	-	2	-	-	-	-	-	-	-	-	-	-
福井県	-	-	-	3	-	-	-	2	-	-	-	-	-	-	-	-	-	-
山梨県	-	-	-	1	-	-	-	4	-	-	-	-	-	-	-	-	-	-
長野県	-	-	-	3	-	-	1	2	-	-	-	-	-	1	-	-	-	-
岐阜県	-	-	-	6	-	-	-	7	-	-	-	-	-	-	-	-	-	-
静岡県	-	1	-	9	-	-	-	15	-	-	-	-	-	-	-	-	-	-
愛知県	-	1	-	4	-	-	-	12	-	-	-	-	-	2	-	-	-	-
三重県	-	-	1	3	-	-	-	2	-	-	-	-	-	-	-	-	-	-
滋賀県	1	1	-	-	-	-	-	2	-	-	-	-	-	-	-	-	-	-
京都府	-	-	-	2	-	-	1	8	-	-	-	-	-	1	-	-	-	-
大阪府	-	-	-	4	-	-	-	21	-	-	-	-	-	2	-	-	-	-
兵庫県	-	-	-	7	-	-	-	8	-	-	-	-	-	-	-	-	-	-
奈良県	-	-	-	1	-	-	-	3	-	-	-	-	-	-	-	-	-	-
和歌山県	-	-	-	-	-	-	-	1	-	-	-	-	-	-	-	-	-	-
鳥取県	-	-	-	1	-	-	-	-	-	-	-	-	-	-	-	-	-	-
島根県	-	-	-	-	-	-	-	1	-	-	-	-	-	-	-	-	-	-
岡山県	-	-	-	-	-	-	-	1	-	-	-	-	-	-	-	-	-	-
広島県	-	-	-	7	-	-	-	11	-	-	-	-	-	-	-	-	-	-
山口県	-	-	-	2	-	-	-	1	-	-	-	-	-	1	-	-	-	-
徳島県	-	-	-	-	-	-	-	-	-	-	-	-	-	-	-	-	-	-
香川県	-	-	-	-	-	-	-	-	-	-	-	-	-	-	-	-	-	-
愛媛県	-	-	-	2	-	-	-	1	-	-	-	-	-	-	-	-	-	-
高知県	-	-	-	-	-	-	-	2	-	-	-	-	-	-	-	-	-	-
福岡県	-	1	-	6	-	-	-	5	-	-	-	-	-	-	-	-	-	-
佐賀県	-	-	-	2	-	-	-	1	-	-	-	-	-	-	-	-	-	-
長崎県	-	-	-	3	-	-	-	1	-	-	-	-	-	-	-	-	-	-
熊本県	-	-	-	2	-	-	-	-	-	-	-	-	-	-	-	-	-	-
大分県	-	1	-	2	-	-	-	-	-	-	-	-	-	-	-	-	-	-
宮崎県	-	-	-	1	-	-	-	2	-	-	-	-	-	-	-	-	-	-
鹿児島県	-	-	-	-	-	-	-	2	-	-	-	-	-	-	-	-	-	-
沖縄県	-	-	-	-	-	-	-	1	-	-	-	-	-	-	-	-	-	-

*2016年2月15日より届出対象疾患となりました。

**2013年3月4日より届出対象疾患となりました。

報告数・累積報告数, 疾病・都道府県別

2019年第41週

	キャサナル 森林病		Q 熱		狂犬病		コクシジ オイドス症		サル痘		ジカウイルス 感染症*		重症熱性血小板 減少症候群**		腎症候性出血熱		西部ウマ脳炎	
	報告数	累積	報告数	累積	報告数	累積	報告数	累積	報告数	累積	報告数	累積	報告数	累積	報告数	累積	報告数	累積
総 数	-	-	-	-	-	-	2	-	-	-	1	7	88	-	-	-	-	-
北海道	-	-	-	-	-	-	-	-	-	-	-	-	-	-	-	-	-	-
青森県	-	-	-	-	-	-	1	-	-	-	-	-	-	-	-	-	-	-
岩手県	-	-	-	-	-	-	-	-	-	-	-	-	-	-	-	-	-	-
宮城県	-	-	-	-	-	-	-	-	-	-	-	-	-	-	-	-	-	-
秋田県	-	-	-	-	-	-	-	-	-	-	-	-	-	-	-	-	-	-
山形県	-	-	-	-	-	-	-	-	-	-	-	-	-	-	-	-	-	-
福島県	-	-	-	-	-	-	-	-	-	-	-	-	-	-	-	-	-	-
茨城県	-	-	-	-	-	-	-	-	-	-	-	-	-	-	-	-	-	-
栃木県	-	-	-	-	-	-	-	-	-	-	-	-	-	-	-	-	-	-
群馬県	-	-	-	-	-	-	-	-	-	-	-	-	-	-	-	-	-	-
埼玉県	-	-	-	-	-	-	-	-	-	-	-	-	-	-	-	-	-	-
千葉県	-	-	-	-	-	-	1	-	-	-	-	-	-	-	-	-	-	-
東京都	-	-	-	-	-	-	-	-	-	-	-	1	-	-	-	-	-	-
神奈川県	-	-	-	-	-	-	-	-	-	-	-	-	-	-	-	-	-	-
新潟県	-	-	-	-	-	-	-	-	-	-	-	-	-	-	-	-	-	-
富山県	-	-	-	-	-	-	-	-	-	-	-	-	-	-	-	-	-	-
石川県	-	-	-	-	-	-	-	-	-	-	-	-	-	-	-	-	-	-
福井県	-	-	-	-	-	-	-	-	-	-	-	-	-	-	-	-	-	-
山梨県	-	-	-	-	-	-	-	-	-	-	-	-	-	-	-	-	-	-
長野県	-	-	-	-	-	-	-	-	-	-	-	-	-	-	-	-	-	-
岐阜県	-	-	-	-	-	-	-	-	-	-	-	-	-	-	-	-	-	-
静岡県	-	-	-	-	-	-	-	-	-	-	-	-	-	-	-	-	-	-
愛知県	-	-	-	-	-	-	-	-	-	-	1	-	-	-	-	-	-	-
三重県	-	-	-	-	-	-	-	-	-	-	-	1	4	-	-	-	-	-
滋賀県	-	-	-	-	-	-	-	-	-	-	-	-	-	-	-	-	-	-
京都府	-	-	-	-	-	-	-	-	-	-	-	-	-	-	-	-	-	-
大阪府	-	-	-	-	-	-	-	-	-	-	-	-	-	-	-	-	-	-
兵庫県	-	-	-	-	-	-	-	-	-	-	-	-	1	-	-	-	-	-
奈良県	-	-	-	-	-	-	-	-	-	-	-	-	-	-	-	-	-	-
和歌山県	-	-	-	-	-	-	-	-	-	-	-	1	3	-	-	-	-	-
鳥取県	-	-	-	-	-	-	-	-	-	-	-	-	-	-	-	-	-	-
島根県	-	-	-	-	-	-	-	-	-	-	-	-	8	-	-	-	-	-
岡山県	-	-	-	-	-	-	-	-	-	-	-	-	2	-	-	-	-	-
広島県	-	-	-	-	-	-	-	-	-	-	-	3	6	-	-	-	-	-
山口県	-	-	-	-	-	-	-	-	-	-	-	-	11	-	-	-	-	-
徳島県	-	-	-	-	-	-	-	-	-	-	-	-	8	-	-	-	-	-
香川県	-	-	-	-	-	-	-	-	-	-	-	-	2	-	-	-	-	-
愛媛県	-	-	-	-	-	-	-	-	-	-	-	-	3	-	-	-	-	-
高知県	-	-	-	-	-	-	-	-	-	-	-	-	6	-	-	-	-	-
福岡県	-	-	-	-	-	-	-	-	-	-	-	1	4	-	-	-	-	-
佐賀県	-	-	-	-	-	-	-	-	-	-	-	-	-	-	-	-	-	-
長崎県	-	-	-	-	-	-	-	-	-	-	-	-	8	-	-	-	-	-
熊本県	-	-	-	-	-	-	-	-	-	-	-	-	1	-	-	-	-	-
大分県	-	-	-	-	-	-	-	-	-	-	-	-	5	-	-	-	-	-
宮崎県	-	-	-	-	-	-	-	-	-	-	-	-	8	-	-	-	-	-
鹿児島県	-	-	-	-	-	-	-	-	-	-	-	1	7	-	-	-	-	-
沖縄県	-	-	-	-	-	-	-	-	-	-	-	-	-	-	-	-	-	-

*鳥インフルエンザ(H5N1及びH7N9)を除く。

報告数・累積報告数, 疾病・都道府県別

2019年第41週

	ダニ媒介脳炎		炭 疽		チクングニア熱		つつが虫病		デング熱		東部ウマ脳炎		鳥インフルエンザ*		ニパウイルス感染症		日本紅斑熱	
	報告数	累積	報告数	累積	報告数	累積	報告数	累積	報告数	累積	報告数	累積	報告数	累積	報告数	累積	報告数	累積
総 数	-	-	-	-	2	40	2	88	13	386	-	-	-	-	-	-	14	224
北海道	-	-	-	-	-	-	-	-	-	11	-	-	-	-	-	-	-	-
青森県	-	-	-	-	-	-	-	7	-	-	-	-	-	-	-	-	-	-
岩手県	-	-	-	-	-	-	-	-	-	2	-	-	-	-	-	-	-	-
宮城県	-	-	-	-	-	-	-	3	-	1	-	-	-	-	-	-	-	-
秋田県	-	-	-	-	-	-	-	5	-	1	-	-	-	-	-	-	-	-
山形県	-	-	-	-	-	-	-	2	1	2	-	-	-	-	-	-	-	-
福島県	-	-	-	-	-	-	-	10	-	1	-	-	-	-	-	-	-	-
茨城県	-	-	-	-	-	-	-	4	1	8	-	-	-	-	-	-	-	1
栃木県	-	-	-	-	-	-	-	-	-	1	-	-	-	-	-	-	-	-
群馬県	-	-	-	-	-	-	-	1	-	1	-	-	-	-	-	-	-	-
埼玉県	-	-	-	-	-	3	-	-	-	11	-	-	-	-	-	-	-	1
千葉県	-	-	-	-	-	4	-	9	2	25	-	-	-	-	-	-	-	4
東京都	-	-	-	-	1	7	-	1	6	108	-	-	-	-	-	-	-	-
神奈川県	-	-	-	-	-	-	-	1	-	33	-	-	-	-	-	-	-	-
新潟県	-	-	-	-	-	-	-	3	-	3	-	-	-	-	-	-	-	-
富山県	-	-	-	-	-	-	-	1	-	1	-	-	-	-	-	-	-	-
石川県	-	-	-	-	-	1	-	-	-	-	-	-	-	-	-	-	-	1
福井県	-	-	-	-	-	-	-	-	-	2	-	-	-	-	-	-	-	-
山梨県	-	-	-	-	-	-	-	-	-	2	-	-	-	-	-	-	-	-
長野県	-	-	-	-	-	-	-	3	-	5	-	-	-	-	-	-	-	-
岐阜県	-	-	-	-	-	-	-	1	-	5	-	-	-	-	-	-	-	-
静岡県	-	-	-	-	1	1	-	2	-	4	-	-	-	-	-	-	-	8
愛知県	-	-	-	-	-	14	-	-	2	33	-	-	-	-	-	-	-	-
三重県	-	-	-	-	-	1	-	2	-	2	-	-	-	-	-	-	-	27
滋賀県	-	-	-	-	-	-	-	-	-	1	-	-	-	-	-	-	-	2
京都府	-	-	-	-	-	-	-	-	-	11	-	-	-	-	-	-	-	3
大阪府	-	-	-	-	-	3	-	1	1	47	-	-	-	-	-	-	-	5
兵庫県	-	-	-	-	-	2	-	1	-	10	-	-	-	-	-	-	1	14
奈良県	-	-	-	-	-	-	-	-	-	4	-	-	-	-	-	-	-	1
和歌山県	-	-	-	-	-	-	-	1	-	1	-	-	-	-	-	-	2	22
鳥取県	-	-	-	-	-	-	-	-	-	2	-	-	-	-	-	-	-	-
島根県	-	-	-	-	-	-	-	2	-	1	-	-	-	-	-	-	-	12
岡山県	-	-	-	-	-	-	1	3	-	6	-	-	-	-	-	-	2	3
広島県	-	-	-	-	-	-	-	1	-	5	-	-	-	-	-	-	5	47
山口県	-	-	-	-	-	-	-	1	-	3	-	-	-	-	-	-	-	3
徳島県	-	-	-	-	-	-	-	-	-	-	-	-	-	-	-	-	-	7
香川県	-	-	-	-	-	-	-	-	-	1	-	-	-	-	-	-	-	3
愛媛県	-	-	-	-	-	-	-	-	-	1	-	-	-	-	-	-	-	6
高知県	-	-	-	-	-	-	-	-	-	1	-	-	-	-	-	-	1	7
福岡県	-	-	-	-	-	1	-	1	-	13	-	-	-	-	-	-	2	5
佐賀県	-	-	-	-	-	-	-	-	-	-	-	-	-	-	-	-	-	4
長崎県	-	-	-	-	-	2	-	-	-	-	-	-	-	-	-	-	1	12
熊本県	-	-	-	-	-	-	-	-	-	3	-	-	-	-	-	-	-	5
大分県	-	-	-	-	-	-	-	-	-	3	-	-	-	-	-	-	-	2
宮崎県	-	-	-	-	-	1	1	4	-	2	-	-	-	-	-	-	-	4
鹿児島県	-	-	-	-	-	-	-	18	-	2	-	-	-	-	-	-	-	15
沖縄県	-	-	-	-	-	-	-	-	-	7	-	-	-	-	-	-	-	-

報告数・累積報告数, 疾病・都道府県別

2019年第41週

	日本脳炎		ハンタウイルス 肺症候群		Bウイルス病		鼻 疽		ブルセラ症		ベネズエラ ウマ脳炎		ヘンドラウイルス 感 染 症		発しんチフス		ボツリヌス症		
	報告数	累積	報告数	累積	報告数	累積	報告数	累積	報告数	累積	報告数	累積	報告数	累積	報告数	累積	報告数	累積	
総 数	-	3	-	-	-	-	-	-	-	2	-	-	-	-	-	-	-	-	1
北海道	-	-	-	-	-	-	-	-	-	-	-	-	-	-	-	-	-	-	-
青森県	-	-	-	-	-	-	-	-	-	-	-	-	-	-	-	-	-	-	-
岩手県	-	-	-	-	-	-	-	-	-	-	-	-	-	-	-	-	-	-	-
宮城県	-	-	-	-	-	-	-	-	-	-	-	-	-	-	-	-	-	-	-
秋田県	-	-	-	-	-	-	-	-	-	-	-	-	-	-	-	-	-	-	-
山形県	-	-	-	-	-	-	-	-	-	-	-	-	-	-	-	-	-	-	-
福島県	-	-	-	-	-	-	-	-	-	-	-	-	-	-	-	-	-	-	-
茨城県	-	-	-	-	-	-	-	-	-	-	-	-	-	-	-	-	-	-	-
栃木県	-	-	-	-	-	-	-	-	-	-	-	-	-	-	-	-	-	-	-
群馬県	-	-	-	-	-	-	-	-	-	-	-	-	-	-	-	-	-	-	-
埼玉県	-	-	-	-	-	-	-	-	-	-	-	-	-	-	-	-	-	-	-
千葉県	-	-	-	-	-	-	-	-	-	-	-	-	-	-	-	-	-	-	-
東京都	-	-	-	-	-	-	-	-	-	1	-	-	-	-	-	-	-	-	-
神奈川県	-	-	-	-	-	-	-	-	-	-	-	-	-	-	-	-	-	-	-
新潟県	-	-	-	-	-	-	-	-	-	-	-	-	-	-	-	-	-	-	-
富山県	-	-	-	-	-	-	-	-	-	-	-	-	-	-	-	-	-	-	-
石川県	-	-	-	-	-	-	-	-	-	-	-	-	-	-	-	-	-	-	-
福井県	-	-	-	-	-	-	-	-	-	-	-	-	-	-	-	-	-	-	-
山梨県	-	-	-	-	-	-	-	-	-	-	-	-	-	-	-	-	-	-	-
長野県	-	-	-	-	-	-	-	-	-	-	-	-	-	-	-	-	-	-	-
岐阜県	-	-	-	-	-	-	-	-	-	-	-	-	-	-	-	-	-	-	-
静岡県	-	-	-	-	-	-	-	-	-	-	-	-	-	-	-	-	-	-	-
愛知県	-	-	-	-	-	-	-	-	-	-	-	-	-	-	-	-	-	-	-
三重県	-	-	-	-	-	-	-	-	-	-	-	-	-	-	-	-	-	-	-
滋賀県	-	-	-	-	-	-	-	-	-	-	-	-	-	-	-	-	-	-	-
京都府	-	-	-	-	-	-	-	-	-	-	-	-	-	-	-	-	-	-	-
大阪府	-	-	-	-	-	-	-	-	-	-	-	-	-	-	-	-	-	-	-
兵庫県	-	-	-	-	-	-	-	-	-	-	-	-	-	-	-	-	-	-	-
奈良県	-	-	-	-	-	-	-	-	-	-	-	-	-	-	-	-	-	-	-
和歌山県	-	1	-	-	-	-	-	-	-	-	-	-	-	-	-	-	-	-	-
鳥取県	-	-	-	-	-	-	-	-	-	-	-	-	-	-	-	-	-	-	-
島根県	-	-	-	-	-	-	-	-	-	1	-	-	-	-	-	-	-	-	-
岡山県	-	-	-	-	-	-	-	-	-	-	-	-	-	-	-	-	-	-	1
広島県	-	1	-	-	-	-	-	-	-	-	-	-	-	-	-	-	-	-	-
山口県	-	1	-	-	-	-	-	-	-	-	-	-	-	-	-	-	-	-	-
徳島県	-	-	-	-	-	-	-	-	-	-	-	-	-	-	-	-	-	-	-
香川県	-	-	-	-	-	-	-	-	-	-	-	-	-	-	-	-	-	-	-
愛媛県	-	-	-	-	-	-	-	-	-	-	-	-	-	-	-	-	-	-	-
高知県	-	-	-	-	-	-	-	-	-	-	-	-	-	-	-	-	-	-	-
福岡県	-	-	-	-	-	-	-	-	-	-	-	-	-	-	-	-	-	-	-
佐賀県	-	-	-	-	-	-	-	-	-	-	-	-	-	-	-	-	-	-	-
長崎県	-	-	-	-	-	-	-	-	-	-	-	-	-	-	-	-	-	-	-
熊本県	-	-	-	-	-	-	-	-	-	-	-	-	-	-	-	-	-	-	-
大分県	-	-	-	-	-	-	-	-	-	-	-	-	-	-	-	-	-	-	-
宮崎県	-	-	-	-	-	-	-	-	-	-	-	-	-	-	-	-	-	-	-
鹿児島県	-	-	-	-	-	-	-	-	-	-	-	-	-	-	-	-	-	-	-
沖縄県	-	-	-	-	-	-	-	-	-	-	-	-	-	-	-	-	-	-	-

報告数・累積報告数, 疾病・都道府県別

2019年第41週

	マラリア		野 兎 病		ライム病		リッサウイルス 感 染 症		リフトバレー熱		類 鼻 痘		レジオネラ症		レプトスピラ症		ロッキー山 紅 斑 熱	
	報告数	累積	報告数	累積	報告数	累積	報告数	累積	報告数	累積	報告数	累積	報告数	累積	報告数	累積	報告数	累積
総 数	-	46	-	-	-	13	-	-	-	-	-	2	33	1871	2	19	-	-
北海道	-	-	-	-	-	10	-	-	-	-	-	-	2	50	-	-	-	-
青森県	-	-	-	-	-	-	-	-	-	-	-	-	-	10	-	-	-	-
岩手県	-	-	-	-	-	-	-	-	-	-	-	-	-	20	-	-	-	-
宮城県	-	-	-	-	-	-	-	-	-	-	-	-	1	61	-	-	-	-
秋田県	-	-	-	-	-	-	-	-	-	-	-	-	-	13	-	-	-	-
山形県	-	-	-	-	-	-	-	-	-	-	-	-	-	24	-	-	-	-
福島県	-	-	-	-	-	-	-	-	-	-	-	-	-	33	-	-	-	-
茨城県	-	2	-	-	-	-	-	-	-	-	-	-	1	51	-	1	-	-
栃木県	-	-	-	-	-	-	-	-	-	-	-	-	-	42	-	-	-	-
群馬県	-	-	-	-	-	-	-	-	-	-	-	-	-	65	-	-	-	-
埼玉県	-	2	-	-	-	-	-	-	-	-	-	1	1	93	-	1	-	-
千葉県	-	2	-	-	-	-	-	-	-	-	-	1	4	89	-	1	-	-
東京都	-	16	-	-	-	-	-	-	-	-	-	-	2	153	2	8	-	-
神奈川県	-	5	-	-	-	-	-	-	-	-	-	-	4	115	-	-	-	-
新潟県	-	-	-	-	-	-	-	-	-	-	-	-	1	34	-	-	-	-
富山県	-	-	-	-	-	-	-	-	-	-	-	-	1	47	-	-	-	-
石川県	-	-	-	-	-	-	-	-	-	-	-	-	-	29	-	-	-	-
福井県	-	-	-	-	-	-	-	-	-	-	-	-	-	9	-	-	-	-
山梨県	-	1	-	-	-	-	-	-	-	-	-	-	-	17	-	-	-	-
長野県	-	-	-	-	-	-	-	-	-	-	-	-	1	52	-	1	-	-
岐阜県	-	-	-	-	-	-	-	-	-	-	-	-	-	47	-	-	-	-
静岡県	-	2	-	-	-	-	-	-	-	-	-	-	2	64	-	-	-	-
愛知県	-	1	-	-	-	-	-	-	-	-	-	-	2	128	-	1	-	-
三重県	-	-	-	-	-	-	-	-	-	-	-	-	-	24	-	-	-	-
滋賀県	-	-	-	-	-	-	-	-	-	-	-	-	-	21	-	-	-	-
京都府	-	2	-	-	-	-	-	-	-	-	-	-	-	32	-	-	-	-
大阪府	-	3	-	-	-	-	-	-	-	-	-	-	1	98	-	-	-	-
兵庫県	-	2	-	-	-	-	-	-	-	-	-	-	2	77	-	-	-	-
奈良県	-	1	-	-	-	-	-	-	-	-	-	-	-	17	-	-	-	-
和歌山県	-	-	-	-	-	-	-	-	-	-	-	-	-	11	-	-	-	-
鳥取県	-	1	-	-	-	-	-	-	-	-	-	-	-	9	-	-	-	-
島根県	-	1	-	-	-	-	-	-	-	-	-	-	-	5	-	-	-	-
岡山県	-	-	-	-	-	1	-	-	-	-	-	-	2	49	-	-	-	-
広島県	-	-	-	-	-	-	-	-	-	-	-	-	1	42	-	-	-	-
山口県	-	-	-	-	-	-	-	-	-	-	-	-	-	15	-	-	-	-
徳島県	-	1	-	-	-	-	-	-	-	-	-	-	-	10	-	-	-	-
香川県	-	-	-	-	-	-	-	-	-	-	-	-	-	11	-	-	-	-
愛媛県	-	1	-	-	-	-	-	-	-	-	-	-	-	9	-	1	-	-
高知県	-	1	-	-	-	-	-	-	-	-	-	-	-	7	-	-	-	-
福岡県	-	1	-	-	-	2	-	-	-	-	-	-	4	63	-	-	-	-
佐賀県	-	-	-	-	-	-	-	-	-	-	-	-	-	7	-	-	-	-
長崎県	-	-	-	-	-	-	-	-	-	-	-	-	-	24	-	-	-	-
熊本県	-	1	-	-	-	-	-	-	-	-	-	-	-	37	-	-	-	-
大分県	-	-	-	-	-	-	-	-	-	-	-	-	1	14	-	-	-	-
宮崎県	-	-	-	-	-	-	-	-	-	-	-	-	-	8	-	-	-	-
鹿児島県	-	-	-	-	-	-	-	-	-	-	-	-	-	14	-	1	-	-
沖縄県	-	-	-	-	-	-	-	-	-	-	-	-	-	21	-	4	-	-

*E型肝炎及びA型肝炎を除く。

**2014年9月19日より届出対象疾患となりました。

***急性灰白髄炎を除く。2018年5月1日より届出対象疾患となりました。

****ウエストナイル脳炎、西部ウマ脳炎、ダニ媒介脳炎、東部ウマ脳炎、日本脳炎、ベネズエラウマ脳炎及びリフトバレー熱を除く。

報告数・累積報告数, 疾病・都道府県別

2019年第41週

	アメルバ赤痢		ウイルス性肝炎*		カリバネム耐性 腸内細菌科細菌感染症**		急性弛緩性 麻痺***		急性脳炎****		クリプト スポリジウム症		クロイツフェルト ・ヤコブ病		劇症型溶血性 レンサ球菌感染症		後天性免疫不全 症候群	
	報告数	累積	報告数	累積	報告数	累積	報告数	累積	報告数	累積	報告数	累積	報告数	累積	報告数	累積	報告数	累積
総 数	11	691	2	267	35	1727	-	60	6	687	-	18	3	149	12	716	7	922
北海道	2	13	-	5	2	47	-	1	-	20	-	6	-	6	-	29	-	30
青森県	-	5	-	1	3	36	-	-	-	2	-	2	-	1	-	7	-	2
岩手県	-	3	-	1	-	1	-	-	-	8	-	-	-	-	-	6	-	1
宮城県	-	13	-	8	-	23	-	-	-	3	-	-	-	1	-	19	-	11
秋田県	-	4	-	1	-	12	-	-	-	4	-	-	-	1	-	3	-	-
山形県	-	8	-	-	1	11	-	-	-	-	-	-	-	-	-	5	-	3
福島県	-	11	-	2	1	58	-	6	-	1	-	-	-	4	-	5	-	6
茨城県	-	8	-	1	1	47	-	2	-	30	-	-	-	3	-	13	-	5
栃木県	-	11	-	8	1	25	-	5	-	8	-	-	-	1	-	8	-	6
群馬県	-	4	-	10	1	23	-	-	-	9	-	-	-	3	-	6	-	12
埼玉県	-	27	-	2	1	63	-	3	-	46	-	-	1	6	1	25	-	33
千葉県	1	40	-	9	3	50	-	1	1	67	-	-	1	5	-	28	-	33
東京都	1	131	1	75	4	165	-	4	-	63	-	4	-	14	2	98	3	303
神奈川県	-	63	-	17	3	150	-	3	1	41	-	-	-	10	3	58	1	57
新潟県	-	8	-	7	-	33	-	1	-	10	-	-	-	4	-	9	-	5
富山県	-	4	-	1	-	8	-	1	-	2	-	-	-	-	-	11	-	6
石川県	-	3	-	4	-	18	-	1	1	6	-	-	-	1	1	10	-	2
福井県	-	3	-	2	-	8	-	-	-	5	-	-	-	2	-	5	-	-
山梨県	-	1	-	3	-	7	-	-	-	5	-	-	-	3	-	3	-	3
長野県	-	8	-	3	-	29	-	2	-	26	-	-	-	4	-	8	1	9
岐阜県	-	10	-	-	-	20	-	1	-	2	-	-	-	2	-	13	-	9
静岡県	-	9	-	3	-	27	-	-	-	27	-	-	-	7	-	26	-	14
愛知県	1	42	-	7	3	127	-	6	1	54	-	-	-	6	-	42	-	74
三重県	-	12	-	3	-	30	-	1	-	6	-	-	-	-	-	11	-	6
滋賀県	1	8	-	2	-	3	-	-	-	1	-	-	-	2	-	8	-	11
京都府	-	12	-	3	-	36	-	4	-	8	-	-	-	4	-	11	-	14
大阪府	-	58	-	17	2	151	-	3	-	18	-	2	-	8	1	50	-	99
兵庫県	1	28	-	9	3	73	-	-	-	32	-	2	-	5	1	43	-	20
奈良県	-	10	-	1	-	30	-	-	-	8	-	-	-	3	-	7	-	4
和歌山県	-	5	-	6	-	18	-	-	-	3	-	-	-	1	1	11	-	1
鳥取県	-	6	-	1	-	21	-	-	-	5	-	-	-	2	-	5	-	4
島根県	-	5	-	-	-	35	-	-	-	10	-	-	-	-	-	4	-	2
岡山県	1	12	-	9	1	27	-	2	1	16	-	-	-	4	-	6	-	7
広島県	-	15	-	10	1	52	-	-	-	23	-	-	-	4	-	16	-	12
山口県	-	6	-	2	1	19	-	2	-	16	-	-	-	3	-	7	-	2
徳島県	-	6	-	2	1	6	-	-	-	1	-	-	1	2	-	3	-	3
香川県	1	9	-	3	-	11	-	2	-	2	-	-	-	3	-	10	-	6
愛媛県	-	5	-	5	-	12	-	1	-	1	-	-	-	3	1	14	-	3
高知県	-	3	-	1	-	17	-	1	-	2	-	-	-	1	-	2	-	1
福岡県	1	27	1	12	1	85	-	3	1	25	-	-	-	8	1	25	-	49
佐賀県	-	3	-	1	-	5	-	-	-	3	-	-	-	2	-	4	-	6
長崎県	-	7	-	1	-	36	-	-	-	9	-	-	-	2	-	5	-	6
熊本県	-	6	-	2	-	12	-	-	-	2	-	-	-	3	-	6	-	5
大分県	-	6	-	-	1	12	-	-	-	19	-	1	-	-	-	6	-	8
宮崎県	1	4	-	3	-	12	-	1	-	3	-	1	-	-	-	10	1	4
鹿児島県	-	6	-	3	-	21	-	3	-	22	-	-	-	3	-	6	1	13
沖縄県	-	3	-	1	-	15	-	-	-	13	-	-	-	2	-	9	-	12

*2013年4月1日より届出対象疾患となりました。
 **2014年9月19日より届出対象疾患となりました。

報告数・累積報告数, 疾病・都道府県別

2019年第41週

	ジアルジア症		侵襲性インフルエンザ菌感染症*		侵襲性髄膜炎菌感染症*		侵襲性肺炎球菌感染症*		水痘** (入院例に限る)		先天性風しん症候群		梅毒		播種性 クリプトコックス症**		破傷風	
	報告数	累積	報告数	累積	報告数	累積	報告数	累積	報告数	累積	報告数	累積	報告数	累積	報告数	累積	報告数	累積
総数	-	34	10	446	-	39	26	2491	3	372	-	3	55	5221	1	113	1	101
北海道	-	3	1	22	-	1	2	92	-	13	-	-	-	115	-	1	-	7
青森県	-	-	-	2	-	-	1	13	-	1	-	-	1	25	-	-	-	2
岩手県	-	-	-	1	-	-	-	16	-	1	-	-	-	19	-	-	-	-
宮城県	-	-	-	6	-	-	-	40	-	9	-	-	1	61	-	1	-	2
秋田県	-	-	-	2	-	-	2	15	-	8	-	-	-	18	-	-	-	3
山形県	-	-	2	5	-	-	-	25	-	1	-	-	-	20	-	-	-	4
福島県	-	-	-	3	-	-	1	27	-	3	-	-	1	71	-	-	-	1
茨城県	-	1	-	3	-	-	1	39	-	8	-	-	3	86	-	4	-	5
栃木県	-	-	-	2	-	1	-	30	-	2	-	-	-	47	-	4	-	3
群馬県	-	-	-	-	-	-	-	23	-	3	-	-	2	62	-	2	-	2
埼玉県	-	-	-	14	-	-	3	103	-	12	-	1	2	172	-	5	-	3
千葉県	-	-	-	21	-	1	1	103	1	21	-	-	2	112	-	3	-	7
東京都	-	5	1	67	-	4	4	289	1	57	-	1	13	1340	-	9	-	6
神奈川県	-	2	-	30	-	5	1	149	-	33	-	-	3	218	-	9	-	3
新潟県	-	-	1	11	-	-	1	51	-	1	-	-	1	35	-	4	-	1
富山県	-	-	-	5	-	-	-	26	-	8	-	-	-	19	-	1	-	1
石川県	-	1	-	5	-	-	-	21	-	4	-	-	-	9	-	1	-	-
福井県	-	-	-	2	-	1	1	20	-	5	-	-	-	10	-	-	-	-
山梨県	-	-	-	1	-	-	-	9	-	2	-	-	-	5	-	-	-	1
長野県	-	2	-	6	-	-	1	26	-	4	-	-	1	57	-	3	-	3
岐阜県	-	2	-	6	-	2	-	47	-	7	-	-	-	63	-	1	-	5
静岡県	-	-	-	16	-	-	-	68	-	12	-	-	1	87	-	3	-	3
愛知県	-	1	1	32	-	8	-	170	-	21	-	-	1	282	-	11	-	3
三重県	-	1	1	10	-	2	1	32	-	4	-	-	-	58	-	2	-	-
滋賀県	-	-	-	8	-	-	-	21	-	-	-	-	-	27	-	1	-	1
京都府	-	2	-	12	-	1	1	78	-	10	-	-	1	90	-	1	-	-
大阪府	-	5	2	36	-	6	2	205	-	17	-	1	10	838	1	7	-	2
兵庫県	-	-	-	15	-	2	-	136	-	15	-	-	1	229	-	5	-	1
奈良県	-	2	-	3	-	1	-	20	-	6	-	-	1	60	-	2	-	1
和歌山県	-	-	-	6	-	1	-	13	-	2	-	-	-	12	-	1	-	-
鳥取県	-	1	-	2	-	-	-	14	-	1	-	-	-	13	-	2	-	2
島根県	-	-	-	4	-	-	-	23	-	2	-	-	-	8	-	1	-	1
岡山県	-	-	-	4	-	-	1	32	1	8	-	-	1	148	-	-	-	2
広島県	-	3	-	2	-	1	-	50	-	6	-	-	3	109	-	4	-	1
山口県	-	1	-	1	-	1	-	28	-	3	-	-	-	54	-	3	-	2
徳島県	-	-	-	4	-	-	-	5	-	4	-	-	1	25	-	3	-	-
香川県	-	-	-	5	-	-	-	30	-	4	-	-	-	39	-	2	-	2
愛媛県	-	-	-	3	-	-	-	7	-	3	-	-	1	58	-	-	-	2
高知県	-	-	-	3	-	-	-	15	-	-	-	-	-	18	-	-	-	1
福岡県	-	-	1	30	-	1	2	143	-	22	-	-	4	218	-	6	-	3
佐賀県	-	1	-	-	-	-	-	21	-	1	-	-	-	18	-	-	-	-
長崎県	-	1	-	4	-	-	-	40	-	11	-	-	-	28	-	7	-	-
熊本県	-	-	-	3	-	-	-	31	-	3	-	-	-	112	-	-	-	5
大分県	-	-	-	2	-	-	-	26	-	7	-	-	-	33	-	1	1	3
宮崎県	-	-	-	-	-	-	-	11	-	1	-	-	-	18	-	1	-	1
鹿児島県	-	-	-	8	-	-	-	22	-	5	-	-	-	43	-	1	-	4
沖縄県	-	-	-	19	-	-	-	86	-	1	-	-	-	32	-	1	-	2

*2018年1月1日より届出対象疾患となりました。
 **2014年9月19日より届出対象疾患となりました。

報告数・累積報告数, 疾病・都道府県別

2019年第41週

	バンコマイシン耐性 黄色ブドウ球菌感染症		バンコマイシン耐性 腸球菌感染症		百日咳*		風しん		麻しん		薬剤耐性アシネト バクター感染症**	
	報告数	累積	報告数	累積	報告数	累積	報告数	累積	報告数	累積	報告数	累積
総 数	-	-	-	60	246	13701	7	2228	2	719	-	24
北海道	-	-	-	-	10	340	1	35	-	5	-	5
青森県	-	-	-	5	3	40	-	-	-	-	-	-
岩手県	-	-	-	-	1	42	-	1	-	1	-	-
宮城県	-	-	-	-	3	101	-	4	-	4	-	-
秋田県	-	-	-	-	6	165	-	3	-	-	-	-
山形県	-	-	-	-	2	148	1	6	-	-	-	-
福島県	-	-	-	-	2	241	-	17	-	2	-	-
茨城県	-	-	-	-	8	368	-	20	-	17	-	-
栃木県	-	-	-	-	1	61	-	11	-	3	-	-
群馬県	-	-	-	1	8	265	-	6	-	-	-	2
埼玉県	-	-	-	2	10	606	-	193	-	34	-	1
千葉県	-	-	-	1	2	762	-	195	-	26	-	1
東京都	-	-	-	6	18	1106	-	834	-	118	-	2
神奈川県	-	-	-	2	13	441	4	284	1	91	-	-
新潟県	-	-	-	-	8	345	-	2	-	2	-	-
富山県	-	-	-	-	-	237	-	4	-	3	-	-
石川県	-	-	-	1	-	186	-	4	-	-	-	-
福井県	-	-	-	-	2	121	-	15	-	-	-	-
山梨県	-	-	-	-	3	77	-	7	-	2	-	-
長野県	-	-	-	-	9	219	-	12	1	7	-	-
岐阜県	-	-	-	-	6	111	-	3	-	7	-	-
静岡県	-	-	-	6	13	773	1	18	-	8	-	1
愛知県	-	-	-	-	14	567	-	51	-	40	-	1
三重県	-	-	-	-	3	265	-	20	-	55	-	-
滋賀県	-	-	-	1	-	108	-	7	-	9	-	-
京都府	-	-	-	2	2	217	-	25	-	8	-	-
大阪府	-	-	-	23	8	711	-	126	-	147	-	3
兵庫県	-	-	-	1	7	615	-	48	-	47	-	1
奈良県	-	-	-	3	-	33	-	15	-	9	-	-
和歌山県	-	-	-	-	5	281	-	4	-	9	-	1
鳥取県	-	-	-	-	-	32	-	1	-	2	-	-
島根県	-	-	-	-	-	28	-	30	-	3	-	-
岡山県	-	-	-	2	6	353	-	3	-	-	-	-
広島県	-	-	-	1	4	214	-	28	-	26	-	-
山口県	-	-	-	-	1	316	-	18	-	-	-	1
徳島県	-	-	-	-	3	69	-	2	-	-	-	-
香川県	-	-	-	-	-	208	-	5	-	-	-	-
愛媛県	-	-	-	1	8	263	-	6	-	-	-	-
高知県	-	-	-	-	1	142	-	-	-	-	-	-
福岡県	-	-	-	-	11	854	-	83	-	12	-	-
佐賀県	-	-	-	-	3	87	-	32	-	13	-	-
長崎県	-	-	-	-	1	46	-	14	-	-	-	5
熊本県	-	-	-	-	6	326	-	7	-	2	-	-
大分県	-	-	-	-	10	201	-	11	-	1	-	-
宮崎県	-	-	-	-	12	259	-	1	-	1	-	-
鹿児島県	-	-	-	1	13	683	-	2	-	1	-	-
沖縄県	-	-	-	1	-	68	-	15	-	4	-	-

注) 百日咳は2018年1月1日より全数把握対象疾患に変更となりました。

*鳥インフルエンザ及び新型インフルエンザ等感染症を除く。

**2018年第9週より定点当たり報告数の表示が開始されました。

報告数・定点当たり報告数, 疾病・都道府県別

2019年第41週

	インフルエンザ*		RSウイルス感染症**		咽頭結膜熱		A群溶血性レンサ球菌咽頭炎		感染性胃腸炎		水痘		手足口病		伝染性紅斑		突発性発しん	
	報告数	定点当り	報告数	定点当り	報告数	定点当り	報告数	定点当り	報告数	定点当り	報告数	定点当り	報告数	定点当り	報告数	定点当り	報告数	定点当り
総数	4421	0.90	5805	1.84	1234	0.39	5283	1.68	9453	3.00	696	0.22	5661	1.80	1707	0.54	1172	0.37
北海道	170	0.77	223	1.63	19	0.14	285	2.08	139	1.01	32	0.23	399	2.91	71	0.52	45	0.33
青森県	17	0.26	42	1.00	7	0.17	38	0.90	65	1.55	14	0.33	122	2.90	15	0.36	19	0.45
岩手県	53	0.82	75	1.88	7	0.18	99	2.48	69	1.73	1	0.03	80	2.00	13	0.33	21	0.53
宮城県	35	0.37	64	1.10	26	0.45	154	2.66	166	2.86	15	0.26	141	2.43	26	0.45	27	0.47
秋田県	10	0.19	55	1.57	-	-	20	0.57	57	1.63	2	0.06	13	0.37	1	0.03	10	0.29
山形県	8	0.17	83	2.77	9	0.30	120	4.00	65	2.17	8	0.27	37	1.23	8	0.27	12	0.40
福島県	91	1.10	80	1.60	18	0.36	123	2.46	71	1.42	14	0.28	45	0.90	21	0.42	29	0.58
茨城県	54	0.45	63	0.84	20	0.27	100	1.33	181	2.41	17	0.23	122	1.63	26	0.35	21	0.28
栃木県	14	0.18	81	1.69	3	0.06	51	1.06	57	1.19	9	0.19	42	0.88	16	0.33	21	0.44
群馬県	10	0.11	77	1.43	13	0.24	94	1.74	272	5.04	4	0.07	86	1.59	21	0.39	24	0.44
埼玉県	123	0.50	184	1.16	51	0.32	330	2.09	568	3.59	55	0.35	366	2.32	54	0.34	69	0.44
千葉県	138	0.66	112	0.85	34	0.26	291	2.20	322	2.44	30	0.23	253	1.92	40	0.30	41	0.31
東京都	409	1.01	215	0.84	64	0.25	418	1.63	809	3.15	63	0.25	593	2.31	39	0.15	92	0.36
神奈川県	267	0.78	148	0.67	85	0.38	352	1.59	568	2.56	60	0.27	563	2.54	51	0.23	74	0.33
新潟県	140	1.56	163	2.86	26	0.46	192	3.37	126	2.21	19	0.33	183	3.21	17	0.30	30	0.53
富山県	21	0.44	39	1.34	3	0.10	31	1.07	125	4.31	3	0.10	69	2.38	40	1.38	8	0.28
石川県	51	1.06	74	2.55	6	0.21	84	2.90	110	3.79	8	0.28	87	3.00	6	0.21	10	0.34
福井県	21	0.57	34	1.48	28	1.22	37	1.61	74	3.22	6	0.26	49	2.13	42	1.83	6	0.26
山梨県	14	0.34	34	1.42	5	0.21	13	0.54	54	2.25	-	-	24	1.00	7	0.29	-	-
長野県	9	0.10	56	1.04	7	0.13	82	1.52	189	3.50	12	0.22	96	1.78	28	0.52	11	0.20
岐阜県	19	0.22	92	1.74	10	0.19	40	0.75	116	2.19	4	0.08	60	1.13	36	0.68	17	0.32
静岡県	62	0.45	150	1.67	35	0.39	108	1.20	259	2.88	17	0.19	135	1.50	40	0.44	17	0.19
愛知県	133	0.68	374	2.05	53	0.29	259	1.42	475	2.61	22	0.12	258	1.42	124	0.68	54	0.30
三重県	34	0.48	118	2.68	19	0.43	53	1.20	105	2.39	6	0.14	81	1.84	28	0.64	21	0.48
滋賀県	13	0.25	38	1.23	9	0.29	27	0.87	102	3.29	3	0.10	23	0.74	29	0.94	9	0.29
京都府	112	0.89	97	1.26	30	0.39	96	1.25	206	2.68	15	0.19	46	0.60	38	0.49	27	0.35
大阪府	65	0.22	702	3.58	68	0.35	354	1.81	661	3.37	46	0.23	179	0.91	129	0.66	70	0.36
兵庫県	52	0.26	293	2.27	62	0.48	145	1.12	539	4.18	37	0.29	108	0.84	114	0.88	35	0.27
奈良県	7	0.13	120	3.53	20	0.59	69	2.03	116	3.41	3	0.09	29	0.85	14	0.41	13	0.38
和歌山県	11	0.22	33	1.10	3	0.10	16	0.53	82	2.73	14	0.47	59	1.97	19	0.63	8	0.27
鳥取県	6	0.21	63	3.32	21	1.11	80	4.21	70	3.68	2	0.11	11	0.58	7	0.37	7	0.37
島根県	1	0.03	62	2.70	4	0.17	16	0.70	133	5.78	-	-	13	0.57	10	0.43	8	0.35
岡山県	17	0.20	109	2.02	25	0.46	35	0.65	177	3.28	6	0.11	73	1.35	25	0.46	16	0.30
広島県	44	0.38	208	2.89	32	0.44	86	1.19	240	3.33	14	0.19	99	1.38	27	0.38	25	0.35
山口県	38	0.57	156	3.39	14	0.30	50	1.09	137	2.98	4	0.09	75	1.63	24	0.52	12	0.26
徳島県	7	0.19	57	2.48	15	0.65	10	0.43	81	3.52	1	0.04	5	0.22	13	0.57	3	0.13
香川県	3	0.06	146	5.21	33	1.18	32	1.14	91	3.25	2	0.07	41	1.46	39	1.39	11	0.39
愛媛県	65	1.07	138	3.73	20	0.54	57	1.54	143	3.86	2	0.05	70	1.89	20	0.54	15	0.41
高知県	8	0.17	71	2.37	29	0.97	45	1.50	59	1.97	12	0.40	31	1.03	30	1.00	7	0.23
福岡県	349	1.76	322	2.68	98	0.82	375	3.13	521	4.34	43	0.36	388	3.23	153	1.28	59	0.49
佐賀県	108	2.77	70	3.04	17	0.74	25	1.09	25	1.09	5	0.22	64	2.78	12	0.52	24	1.04
長崎県	59	0.84	57	1.30	31	0.70	56	1.27	59	1.34	5	0.11	158	3.59	37	0.84	17	0.39
熊本県	47	0.59	114	2.28	29	0.58	92	1.84	281	5.62	11	0.22	87	1.74	43	0.86	30	0.60
大分県	34	0.59	92	2.56	12	0.33	60	1.67	233	6.47	13	0.36	32	0.89	64	1.78	26	0.72
宮崎県	52	0.88	75	2.08	29	0.81	77	2.14	169	4.69	13	0.36	48	1.33	38	1.06	33	0.92
鹿児島県	375	4.08	135	2.50	47	0.87	80	1.48	234	4.33	13	0.24	96	1.78	45	0.83	26	0.48
沖縄県	1045	18.02	11	0.32	38	1.12	26	0.76	52	1.53	11	0.32	22	0.65	7	0.21	12	0.35

*髄膜炎菌、肺炎球菌、インフルエンザ菌を原因として同定された場合を除く。
 **オウム病を除く。
 ***病原体がロタウイルスであるものに限る。2013年10月14日より届出対象疾患となりました。

報告数・定点当り報告数, 疾病・都道府県別

2019年第41週

	ヘルパンギーナ		流行性耳下腺炎		急性出血性結膜炎		流行性角結膜炎		細菌性髄膜炎*		無菌性髄膜炎		マイコプラズマ肺炎		クラミジア肺炎**		感染性胃腸炎(ロタウイルス)***	
	報告数	定点当り	報告数	定点当り	報告数	定点当り	報告数	定点当り	報告数	定点当り	報告数	定点当り	報告数	定点当り	報告数	定点当り	報告数	定点当り
総数	1856	0.59	287	0.09	3	0.00	481	0.70	5	0.01	24	0.05	185	0.39	-	-	6	0.01
北海道	56	0.41	10	0.07	-	-	9	0.31	-	-	1	0.04	34	1.48	-	-	1	0.04
青森県	22	0.52	4	0.10	-	-	15	1.36	-	-	-	-	8	1.33	-	-	-	-
岩手県	36	0.90	3	0.08	-	-	1	0.07	-	-	-	-	3	0.16	-	-	-	-
宮城県	30	0.52	5	0.09	-	-	9	0.75	1	0.08	1	0.08	9	0.75	-	-	-	-
秋田県	4	0.11	-	-	-	-	2	0.29	-	-	-	-	5	0.63	-	-	-	-
山形県	21	0.70	4	0.13	-	-	11	1.38	-	-	-	-	2	0.20	-	-	1	0.10
福島県	25	0.50	4	0.08	-	-	9	0.69	-	-	-	-	2	0.29	-	-	-	-
茨城県	22	0.29	4	0.05	-	-	28	1.65	-	-	-	-	2	0.17	-	-	-	-
栃木県	19	0.40	2	0.04	-	-	6	0.50	-	-	-	-	-	-	-	-	-	-
群馬県	44	0.81	2	0.04	-	-	7	0.47	-	-	-	-	4	0.44	-	-	-	-
埼玉県	60	0.38	13	0.08	1	0.03	22	0.56	-	-	-	-	9	0.82	-	-	-	-
千葉県	69	0.52	15	0.11	-	-	28	0.80	-	-	-	-	7	0.78	-	-	-	-
東京都	183	0.71	18	0.07	-	-	16	0.43	-	-	1	0.04	5	0.20	-	-	-	-
神奈川県	92	0.41	18	0.08	-	-	49	1.14	-	-	1	0.10	2	0.20	-	-	-	-
新潟県	73	1.28	7	0.12	-	-	2	0.20	-	-	1	0.08	6	0.46	-	-	-	-
富山県	47	1.62	1	0.03	-	-	-	-	-	-	-	-	1	0.20	-	-	-	-
石川県	30	1.03	1	0.03	-	-	4	0.57	-	-	1	0.20	3	0.60	-	-	-	-
福井県	16	0.70	-	-	-	-	-	-	-	-	-	-	-	-	-	-	-	-
山梨県	3	0.13	1	0.04	-	-	14	1.56	-	-	-	-	-	-	-	-	-	-
長野県	17	0.31	1	0.02	1	0.09	2	0.18	-	-	-	-	2	0.18	-	-	2	0.18
岐阜県	14	0.26	3	0.06	-	-	6	0.55	-	-	-	-	3	0.60	-	-	-	-
静岡県	29	0.32	4	0.04	-	-	13	0.59	-	-	-	-	6	0.60	-	-	-	-
愛知県	65	0.36	12	0.07	-	-	11	0.31	-	-	2	0.13	13	0.87	-	-	-	-
三重県	23	0.52	-	-	-	-	1	0.08	-	-	1	0.11	1	0.11	-	-	-	-
滋賀県	22	0.71	1	0.03	-	-	1	0.13	-	-	1	0.14	1	0.14	-	-	-	-
京都府	28	0.36	4	0.05	-	-	5	0.28	-	-	-	-	1	0.14	-	-	-	-
大阪府	92	0.47	21	0.11	1	0.02	10	0.19	-	-	-	-	2	0.13	-	-	-	-
兵庫県	38	0.29	16	0.12	-	-	33	0.94	-	-	6	0.43	5	0.36	-	-	-	-
奈良県	5	0.15	1	0.03	-	-	6	0.60	-	-	1	0.17	1	0.17	-	-	-	-
和歌山県	13	0.43	1	0.03	-	-	1	0.25	-	-	-	-	2	0.18	-	-	-	-
鳥取県	14	0.74	-	-	-	-	3	0.60	-	-	2	0.40	2	0.40	-	-	-	-
島根県	11	0.48	3	0.13	-	-	1	0.33	-	-	-	-	1	0.13	-	-	-	-
岡山県	13	0.24	3	0.06	-	-	5	0.42	-	-	-	-	1	0.20	-	-	-	-
広島県	40	0.56	5	0.07	-	-	17	0.89	1	0.05	1	0.05	5	0.24	-	-	-	-
山口県	33	0.72	3	0.07	-	-	9	1.13	-	-	-	-	4	0.44	-	-	-	-
徳島県	16	0.70	4	0.17	-	-	1	0.25	-	-	-	-	8	1.14	-	-	1	0.14
香川県	13	0.46	2	0.07	-	-	2	0.40	-	-	1	0.20	3	0.60	-	-	1	0.20
愛媛県	17	0.46	20	0.54	-	-	13	1.63	1	0.17	-	-	-	-	-	-	-	-
高知県	29	0.97	1	0.03	-	-	2	0.67	-	-	-	-	6	0.75	-	-	-	-
福岡県	104	0.87	14	0.12	-	-	31	1.19	1	0.07	1	0.07	3	0.20	-	-	-	-
佐賀県	14	0.61	2	0.09	-	-	7	1.75	-	-	-	-	3	0.50	-	-	-	-
長崎県	32	0.73	3	0.07	-	-	4	0.50	-	-	2	0.17	2	0.17	-	-	-	-
熊本県	65	1.30	6	0.12	-	-	23	2.56	-	-	-	-	2	0.13	-	-	-	-
大分県	33	0.92	9	0.25	-	-	3	0.60	-	-	-	-	2	0.18	-	-	-	-
宮崎県	73	2.03	3	0.08	-	-	13	2.17	-	-	-	-	1	0.14	-	-	-	-
鹿児島県	146	2.70	28	0.52	-	-	13	1.86	-	-	-	-	1	0.08	-	-	-	-
沖縄県	5	0.15	5	0.15	-	-	13	1.44	1	0.14	-	-	2	0.29	-	-	-	-

報告数・疾病・都道府県別
 2019年第41週

	インフルエンザ (入院患者)
	報告数
総 数	84
北海道	3
青森県	-
岩手県	5
宮城県	-
秋田県	1
山形県	-
福島県	-
茨城県	1
栃木県	-
群馬県	-
埼玉県	3
千葉県	1
東京都	8
神奈川県	-
新潟県	2
富山県	4
石川県	-
福井県	-
山梨県	-
長野県	-
岐阜県	-
静岡県	-
愛知県	3
三重県	-
滋賀県	-
京都府	-
大阪府	2
兵庫県	2
奈良県	1
和歌山県	-
鳥取県	-
島根県	-
岡山県	-
広島県	-
山口県	-
徳島県	-
香川県	-
愛媛県	1
高知県	-
福岡県	5
佐賀県	2
長崎県	4
熊本県	1
大分県	-
宮崎県	1
鹿児島県	7
沖縄県	27

獣医師が届出を行う感染症と対象動物

注)2017年第16週より報告数は頭数を示しています〔鳥インフルエンザ(H5N1又はH7N9)の鳥類を除く〕。

報告数・累積報告数, 疾病・都道府県別

2019年第41週

	エボラ出血熱		マールブルグ病		ペスト		重症急性呼吸器症候群(SARS)						細菌性赤痢		ウエストナイル熱		エキノコックス症	
	サル		サル		プレーリードッグ	イタチアナグマ		タヌキ		ハクビシン		サル		鳥類		犬		
	報告数	累積	報告数	累積	報告数	累積	報告数	累積	報告数	累積	報告数	累積	報告数	累積	報告数	累積	報告数	累積
総 数	-	-	-	-	-	-	-	-	-	-	-	-	5	-	-	-	2	
北海道	-	-	-	-	-	-	-	-	-	-	-	-	-	-	-	-	2	
青森県	-	-	-	-	-	-	-	-	-	-	-	-	-	-	-	-	-	
岩手県	-	-	-	-	-	-	-	-	-	-	-	-	-	-	-	-	-	
宮城県	-	-	-	-	-	-	-	-	-	-	-	-	-	-	-	-	-	
秋田県	-	-	-	-	-	-	-	-	-	-	-	-	-	-	-	-	-	
山形県	-	-	-	-	-	-	-	-	-	-	-	-	-	-	-	-	-	
福島県	-	-	-	-	-	-	-	-	-	-	-	-	-	-	-	-	-	
茨城県	-	-	-	-	-	-	-	-	-	-	-	-	-	-	-	-	-	
栃木県	-	-	-	-	-	-	-	-	-	-	-	-	-	-	-	-	-	
群馬県	-	-	-	-	-	-	-	-	-	-	-	-	-	-	-	-	-	
埼玉県	-	-	-	-	-	-	-	-	-	-	-	-	-	-	-	-	-	
千葉県	-	-	-	-	-	-	-	-	-	-	-	-	-	-	-	-	-	
東京都	-	-	-	-	-	-	-	-	-	-	-	-	-	-	-	-	-	
神奈川県	-	-	-	-	-	-	-	-	-	-	-	-	1	-	-	-	-	
新潟県	-	-	-	-	-	-	-	-	-	-	-	-	-	-	-	-	-	
富山県	-	-	-	-	-	-	-	-	-	-	-	-	-	-	-	-	-	
石川県	-	-	-	-	-	-	-	-	-	-	-	-	-	-	-	-	-	
福井県	-	-	-	-	-	-	-	-	-	-	-	-	-	-	-	-	-	
山梨県	-	-	-	-	-	-	-	-	-	-	-	-	-	-	-	-	-	
長野県	-	-	-	-	-	-	-	-	-	-	-	-	-	-	-	-	-	
岐阜県	-	-	-	-	-	-	-	-	-	-	-	-	-	-	-	-	-	
静岡県	-	-	-	-	-	-	-	-	-	-	-	-	-	-	-	-	-	
愛知県	-	-	-	-	-	-	-	-	-	-	-	-	-	-	-	-	-	
三重県	-	-	-	-	-	-	-	-	-	-	-	-	-	-	-	-	-	
滋賀県	-	-	-	-	-	-	-	-	-	-	-	-	-	-	-	-	-	
京都府	-	-	-	-	-	-	-	-	-	-	-	-	-	-	-	-	-	
大阪府	-	-	-	-	-	-	-	-	-	-	-	-	-	-	-	-	-	
兵庫県	-	-	-	-	-	-	-	-	-	-	-	-	-	-	-	-	-	
奈良県	-	-	-	-	-	-	-	-	-	-	-	-	-	-	-	-	-	
和歌山県	-	-	-	-	-	-	-	-	-	-	-	-	4	-	-	-	-	
鳥取県	-	-	-	-	-	-	-	-	-	-	-	-	-	-	-	-	-	
島根県	-	-	-	-	-	-	-	-	-	-	-	-	-	-	-	-	-	
岡山県	-	-	-	-	-	-	-	-	-	-	-	-	-	-	-	-	-	
広島県	-	-	-	-	-	-	-	-	-	-	-	-	-	-	-	-	-	
山口県	-	-	-	-	-	-	-	-	-	-	-	-	-	-	-	-	-	
徳島県	-	-	-	-	-	-	-	-	-	-	-	-	-	-	-	-	-	
香川県	-	-	-	-	-	-	-	-	-	-	-	-	-	-	-	-	-	
愛媛県	-	-	-	-	-	-	-	-	-	-	-	-	-	-	-	-	-	
高知県	-	-	-	-	-	-	-	-	-	-	-	-	-	-	-	-	-	
福岡県	-	-	-	-	-	-	-	-	-	-	-	-	-	-	-	-	-	
佐賀県	-	-	-	-	-	-	-	-	-	-	-	-	-	-	-	-	-	
長崎県	-	-	-	-	-	-	-	-	-	-	-	-	-	-	-	-	-	
熊本県	-	-	-	-	-	-	-	-	-	-	-	-	-	-	-	-	-	
大分県	-	-	-	-	-	-	-	-	-	-	-	-	-	-	-	-	-	
宮崎県	-	-	-	-	-	-	-	-	-	-	-	-	-	-	-	-	-	
鹿児島県	-	-	-	-	-	-	-	-	-	-	-	-	-	-	-	-	-	
沖縄県	-	-	-	-	-	-	-	-	-	-	-	-	-	-	-	-	-	

報告数・累積報告数, 疾病・都道府県別 2019年第41週

	結核		鳥インフルエンザ(H5N1又はH7N9)		中東呼吸器症候群(MERS)	
	サル		鳥類		ヒトコブラクダ	
	報告数	累積	報告数	累積	報告数	累積
総数	-	-	-	-	-	-
北海道	-	-	-	-	-	-
青森県	-	-	-	-	-	-
岩手県	-	-	-	-	-	-
宮城県	-	-	-	-	-	-
秋田県	-	-	-	-	-	-
山形県	-	-	-	-	-	-
福島県	-	-	-	-	-	-
茨城県	-	-	-	-	-	-
栃木県	-	-	-	-	-	-
群馬県	-	-	-	-	-	-
埼玉県	-	-	-	-	-	-
千葉県	-	-	-	-	-	-
東京都	-	-	-	-	-	-
神奈川県	-	-	-	-	-	-
新潟県	-	-	-	-	-	-
富山県	-	-	-	-	-	-
石川県	-	-	-	-	-	-
福井県	-	-	-	-	-	-
山梨県	-	-	-	-	-	-
長野県	-	-	-	-	-	-
岐阜県	-	-	-	-	-	-
静岡県	-	-	-	-	-	-
愛知県	-	-	-	-	-	-
三重県	-	-	-	-	-	-
滋賀県	-	-	-	-	-	-
京都府	-	-	-	-	-	-
大阪府	-	-	-	-	-	-
兵庫県	-	-	-	-	-	-
奈良県	-	-	-	-	-	-
和歌山県	-	-	-	-	-	-
鳥取県	-	-	-	-	-	-
島根県	-	-	-	-	-	-
岡山県	-	-	-	-	-	-
広島県	-	-	-	-	-	-
山口県	-	-	-	-	-	-
徳島県	-	-	-	-	-	-
香川県	-	-	-	-	-	-
愛媛県	-	-	-	-	-	-
高知県	-	-	-	-	-	-
福岡県	-	-	-	-	-	-
佐賀県	-	-	-	-	-	-
長崎県	-	-	-	-	-	-
熊本県	-	-	-	-	-	-
大分県	-	-	-	-	-	-
宮崎県	-	-	-	-	-	-
鹿児島県	-	-	-	-	-	-
沖縄県	-	-	-	-	-	-

感染症週報 第21巻 第41号 2019年10月28日発行
 発行：国立感染症研究所
 厚生労働省健康局結核感染症課
 事務局：国立感染症研究所感染症疫学センター
 〒162-8640東京都新宿区戸山1-23-1
 TEL：03-5285-1111
 FAX：03-5285-1129
 URL：<https://www.niid.go.jp/niid/ja/from-idsc.html>
 <国立感染症研究所 感染症疫学センター>
<https://www.mhlw.go.jp/>
 <厚生労働省>
<https://www.forth.go.jp/>
 <旅行者のための海外感染症情報(厚生労働省検疫所)>

本週報は、感染症法に基づくものであり、全国の医療従事者、定点医療機関、保健所、保健所設置市、特別区、都道府県、地方衛生研究所、検疫所の皆様のご協力を得て、国立感染症研究所感染症疫学センターにおいて編集したものです。

また、本週報は速報性を重視しておりますので、今後調査などの結果に応じて、若干の変更が生じることがありますが、その場合には週報上にて訂正させていただきます。

「感染症の話」及び「読者のコーナー」の回答欄の内容に関する責は、それぞれの執筆者及び回答者に属しますが、内容に関するご質問、ご意見については事務局でお受けいたします。

なお、週報の内容について、学術的研究、あるいは公衆衛生活動にかかわる業務以外の目的においては、無断転載を禁じます。