

マークをクリックするとそのページを見ることができます



発生動向総覧  
P.2-7

<第43週> 伝染性紅斑の定点当たり報告数は増加し、過去5年間の同時期と比較してやや多い / その他最新動向



注目すべき感染症

<今週は該当記事はありません>



感染症関連情報  
P.8

病原体情報 / 海外感染症情報 / その他



速報

<今週は該当記事はありません>



読者のコーナー

<今週は該当記事はありません>



グラフ総覧(第43週)

P.9-14



第43週のデータ

P.15-29



# 発生動向総覧

## <第43週コメント> 10月30日集計分

### ◆全数報告の感染症

注意：これは当該週に診断された報告症例の集計です。しかし、迅速に情報還元するために期日を決めて集計を行いますので、当該週に診断された症例の報告が集計の期日以降に届くこともあります。それらについては一部を除いて発生動向総覧では扱いませんが、翌週あるいはそれ以降に、巻末の表の累積数に加えられることになります。

※感染経路、感染原因、感染地域については、確定あるいは推定として記載されていたものを示します。

#### 1類感染症

報告なし

#### 2類感染症

結核253例

#### 3類感染症

細菌性赤痢2例 菌種：*S. flexneri*(B群)2例\_\_感染地域：大阪府1例、トルコ1例  
腸管出血性大腸菌感染症70例(有症者42例、うちHUS なし)

感染地域：国内55例、韓国1例、国内・国外不明14例

国内の感染地域：北海道7例、兵庫県7例、福岡県7例、東京都5例、宮城県4例、和歌山県4例、神奈川県2例、静岡県2例、三重県2例、岩手県1例、群馬県1例、埼玉県1例、千葉県1例、石川県1例、愛知県1例、大阪府1例、広島県1例、国内(都道府県不明)7例

年齢群：0歳(1例)、2歳(3例)、3歳(1例)、4歳(1例)、5歳(3例)、7歳(3例)、8歳(2例)、10代(8例)、20代(13例)、30代(11例)、40代(8例)、50代(6例)、60代(4例)、70代(4例)、80代(2例)

血清型・毒素型：O157 VT1・VT2(28例)、O157 VT2(12例)、O26 VT1(9例)、O103 VT1(3例)、O121 VT1・VT2(1例)、O145 VT2(1例)、O15 VT2(1例)、O91 VT1(1例)、O111 VT1・VT2(1例)、O157 VT1(1例)、O103 VT1・VT2(1例)、O128 VT1(1例)、O146 VT2(1例)、O146 VT1(1例)、その他・不明(8例)

累積報告数：3,261例(有症者2,214例、うちHUS 63例、死亡4例)

腸チフス1例

感染地域：バングラデシュ

#### 4類感染症

E型肝炎9例

感染地域(感染源)：兵庫県2例(豚肉2例)、北海道1例(不明)、山形県1例(不明)、埼玉県1例(不明)、千葉県1例(豚肉)、高知県1例(不明)、東京都/石川県1例(不明)、ミャンマー1例(不明)

A型肝炎7例 感染地域：北海道1例、岐阜県1例、宮崎県1例、国内(都道府県不明)4例

重症熱性血小板減少症候群3例

感染地域：岡山県1例、香川県1例、熊本県1例

年齢群：50代(2例)、60代(1例)

チクングニア熱1例 感染地域：フィリピン

つつが虫病6例 感染地域：青森県1例、群馬県1例、神奈川県1例、広島県1例、熊本県1例、国内・国外不明1例

デング熱8例(デング熱7例、デング出血熱1例)

感染地域：フィリピン2例、インド1例、インドネシア1例、タイ1例、ネパール1例、ベトナム1例、ネパール/バングラデシュ1例

累積報告数：400例(感染地域：国内2例、国外397例、国内/国外1例)

日本紅斑熱12例(うち2例死亡)

感染地域：和歌山県3例、香川県2例、高知県2例、茨城県1例、三重県1例、広島県1例、愛媛県1例、佐賀県1例

日本脳炎1例 感染地域：和歌山県

年齢群：70代

マラリア1例 熱帯熱\_\_感染地域：ベナン

ライム病1例 感染地域：国内(都道府県不明)

レジオネラ症39例(肺炎型39例)

感染地域：大阪府3例、北海道2例、栃木県2例、神奈川県2例、京都府2例、岩手県1例、宮城県1例、群馬県1例、埼玉県1例、千葉県1例、東京都1例、富山県1例、福井県1例、長野県1例、岐阜県1例、静岡県1例、滋賀県1例、鳥取県1例、岡山県1例、福岡県1例、熊本県1例、鹿児島県1例、国内(都道府県不明)3例、国内・国外不明8例

年齢群：40代(4例)、50代(7例)、60代(11例)、70代(7例)、80代(6例)、90代以上(4例)

累積報告数：1,957例

## 5類感染症

アメーバ赤痢5例(腸管アメーバ症5例)

感染地域：山形県2例、国内(都道府県不明)1例、タイ1例、国内・国外不明1例

感染経路：性的接触1例(異性間・同性間不明)、経口感染1例、その他・不明3例

ウイルス性肝炎4例 B型3例\_\_感染経路：性的接触2例(異性間1例、同性間1例)、その他1例

C型1例\_\_感染経路：性的接触(同性間)

カルバペネム耐性腸内細菌科細菌感染症36例

菌検出検体：血液12例、尿8例、喀痰5例、胆汁3例、腹水2例、膿2例、熱傷面1例、カテーテル先1例、咽頭拭い液1例、胆嚢穿刺液1例

菌種：*E. cloacae* 12例、*K. aerogenes* 11例、*K. pneumoniae* 5例、*E. coli* 1例、その他・不明7例

感染経路：以前からの保菌15例、医療器具関連8例、手術部位1例、その他・不明12例

急性弛緩性麻痺1例 病原体不明\_\_年齢群：10代

急性脳炎12例 インフルエンザウイルスA型2例\_\_年齢群：1歳(1例)、7歳(1例)

インフルエンザウイルス1例\_\_年齢群：6歳

病原体不明9例\_\_年齢群：0歳(1例)、2歳(2例)、3歳(1例)、5歳(2例)、10代(2例)、50代(1例)

クロイツフェルト・ヤコブ病3例

孤発性プリオン病古典型1例

遺伝性プリオン病家族性1例

その他・不明1例

劇症型溶血性レンサ球菌感染症8例

年齢群：30代(1例)、40代(4例、うち2例死亡)、50代(1例)、80代(2例、うち1例死亡)

後天性免疫不全症候群12例(AIDS 2例、無症候7例、その他3例)

感染地域：国内8例、ロシア1例、国内・国外不明3例

感染経路：性的接触10例(異性間4例、同性間6例)、不明2例

ジアルジア症1例 感染地域：大阪府

侵襲性インフルエンザ菌感染症5例(菌検出検体：血液5例)

年齢群：0歳(1例)、1歳(1例)、10代(1例)、50代(1例)、60代(1例)

侵襲性肺炎球菌感染症26例(菌検出検体：血液23例、血液/髄液2例、関節液1例)

年齢群：1歳(5例)、2歳(1例)、4歳(1例)、30代(1例)、40代(2例)、50代(1例)、60代(2例)、70代(7例)、80代(3例、うち1例死亡)、90代以上(3例)

水痘(入院例に限る)5例(検査診断例4例、臨床診断例1例)

年齢群：20代(2例)、40代(1例)、60代(1例)、80代(1例)

梅毒59例(早期顕症I期23例、早期顕症II期23例、無症候13例)

累積報告数：5,467例

播種性クリプトコックス症4例

菌検出検体：血液3例、髄液1例

感染地域：神奈川県1例、新潟県1例、静岡県1例、三重県1例

年齢群：70代(2例)、80代(2例)

破傷風2例

年齢群：60代(1例)、70代(1例)

百日咳245例(うち、LAMP法等病原遺伝子検出129例)

年齢群: 0歳(14例)、1歳(2例)、3歳(2例)、4歳(5例)、5歳(6例)、6歳(13例)、7歳(28例)、8歳(34例)、9歳(22例)、10代(48例)、20代(9例)、30代(17例)、40代(18例)、50代(12例)、60代(6例)、70代(4例)、80代(5例)

風しん7例〔風しん(検査診断例6例、臨床診断例1例)〕

感染地域: 東京都1例、神奈川県1例、国内(都道府県不明)2例、国内・国外不明3例

年齢群: 20～24歳(1例)、40代(3例)、50代(1例)、60代(2例)

累積報告数: 2,245例〔風しん(検査診断例2,164例、臨床診断例81例)〕

麻しん2例(修飾麻しん2例)

感染地域: 岐阜県1例、国内(都道府県不明)1例

年齢群: 20～24歳(1例)、60代(1例)

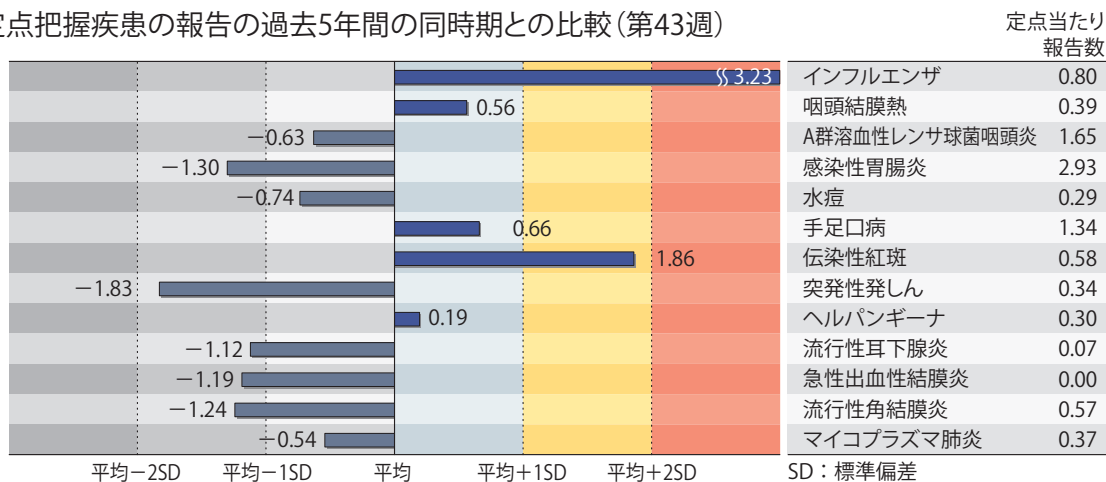
累積報告数: 725例〔麻しん(検査診断例511例、臨床診断例18例)、修飾麻しん196例〕

(補) 2018年第43週から2019年第42週までに診断されたものの報告遅れとして、細菌性赤痢1例〔菌種: *S. sonnei*(D群)〕\_\_感染地域: インド)、腸管出血性大腸菌感染症9例〔血清型・毒素型: O157 VT1・VT2(5例)、O157 VT2(2例)、O128 VT1・VT2(1例)、その他・不明(1例)〕、E型肝炎1例(感染地域: 東京都\_\_感染源: 豚レバー)、A型肝炎5例(感染地域: 沖縄県2例、メキシコ/キューバ1例、国内・国外不明2例)、重症熱性血小板減少症候群1例(感染地域: 香川県\_\_年齢群: 40代)、デング熱3例(感染地域: シンガポール1例、タイ1例、フィリピン1例)、日本紅斑熱6例〔感染地域: 三重県1例、滋賀県1例、大阪府1例、和歌山県1例、長崎県1例、国内(都道府県不明)1例〕、日本脳炎1例(感染地域: 和歌山県\_\_年齢群: 80代)、レジオネラ症9例(感染地域: 東京都3例、沖縄県3例、茨城県1例、熊本県1例、中国1例)、急性弛緩性麻痺1例(病原体不明\_\_年齢群: 9歳)、レプトスピラ症6例(感染地域: 沖縄県6例\_\_感染源: 川5例、不明1例)、カルバペネム耐性腸内細菌科細菌感染症33例(菌種: *K. aerogenes* 15例、*E. cloacae* 11例、*K. pneumoniae* 3例、*E. coli* 1例、その他・不明3例)、急性脳炎2例(単純ヘルペスウイルス1例\_\_年齢群: 70代、ヘルペスウイルス1例\_\_年齢群: 60代)、劇症型溶血性レンサ球菌感染症5例〔年齢群: 50代(1例、死亡)、60代(1例)、70代(2例)、80代(1例)〕、侵襲性髄膜炎菌感染症1例(血清群: 不明\_\_感染地域: 沖縄県、年齢群: 60代)、水痘(入院例に限る)7例〔年齢群: 9歳(1例)、10代(1例)、30代(3例)、60代(2例)〕、梅毒59例(早期顕症I期19例、早期顕症II期18例、晩期顕症2例、無症候20例)、播種性クリプトコックス症1例(感染地域: 沖縄県、年齢群: 90代以上)、百日咳101例〔うち、LAMP法等病原遺伝子検出65例\_\_年齢群: 0歳(3例)、1歳(1例)、3歳(1例)、4歳(2例)、5歳(5例)、6歳(2例)、7歳(9例)、8歳(9例)、9歳(10例)、10代(35例)、20代(3例)、30代(2例)、40代(12例)、50代(2例)、70代(3例)、80代(2例)〕、風しん1例〔風しん(臨床診断例)〕\_\_感染地域: 東京都、年齢群: 30代〕、麻しん1例〔麻しん(臨床診断例)〕\_\_感染地域: 東京都、年齢群: 30代〕などの報告があった。

## ◆定点把握の対象となる5類感染症

全国の指定された医療機関(定点)から報告され、疾患により小児科定点(約3,000力所)、インフルエンザ(小児科・内科)定点(約5,000力所)、眼科定点(約600力所)、基幹定点(約500力所)に分かれています。また、定点当たり報告数は、報告数/定点医療機関数です(増減の目安は小数点第3位以下を含む)。

定点把握疾患の報告の過去5年間の同時期との比較(第43週)



当該週と過去5年間の平均(過去5年間の前週、当該週、後週の合計15週の平均)との差をグラフ上に表現した。

### インフルエンザ

定点当たり報告数は増加し、過去5年間の同時期(前週、当該週、後週)と比較してかなり多い。都道府県別の上位3位は沖縄県(8.69)、宮崎県(1.83)、北海道(1.77)である。基幹定点からのインフルエンザ入院サーベイランスにおける報告数は66例と前週と比較して減少した。都道府県別では23都道府県から報告があり、年齢別では0歳(4例)、1～9歳(23例)、10代(5例)、20代(2例)、30代(3例)、50代(3例)、60代(1例)、70代(11例)、80歳以上(14例)であった。

### 小児科定点報告疾患(主なもの)

RSウイルス感染症の定点当たり報告数は第38週以降減少が続いている。都道府県別の上位3位は香川県(2.57)、新潟県(2.54)、奈良県(2.35)である。

咽頭結膜熱の定点当たり報告数は増加した。都道府県別の上位3位は佐賀県(1.13)、沖縄県(1.03)、鳥取県(0.89)である。

A群溶血性レンサ球菌咽頭炎の定点当たり報告数は増加した。都道府県別の上位3位は鳥取県(4.21)、山形県(3.76)、福岡県(3.48)である。

感染性胃腸炎の定点当たり報告数は増加した。都道府県別の上位3位は島根県(7.65)、熊本県(6.62)、大分県(5.75)である。

手足口病の定点当たり報告数は3週連続で減少した。都道府県別の上位3位は新潟県(3.00)、富山県(3.00)、長崎県(2.30)、佐賀県(2.09)である。

伝染性紅斑の定点当たり報告数は増加し、過去5年間の同時期と比較してやや多い。都道府県別の上位3位は大分県(2.28)、福岡県(1.50)、佐賀県(1.39)である。

ヘルパンギーナの定点当たり報告数は3週連続で減少した。都道府県別の上位3位は富山県(1.31)、鹿児島県(1.28)、滋賀県(1.00)である。

流行性耳下腺炎の定点当たり報告数は3週連続で減少した。都道府県別の上位3位は愛媛県(0.49)、埼玉県(0.16)、福岡県(0.16)、青森県(0.14)である。

### 基幹定点報告疾患

マイコプラズマ肺炎の定点当たり報告数は増加した。都道府県別の上位3位は北海道(1.70)、香川県(1.20)、青森県(1.17)である。

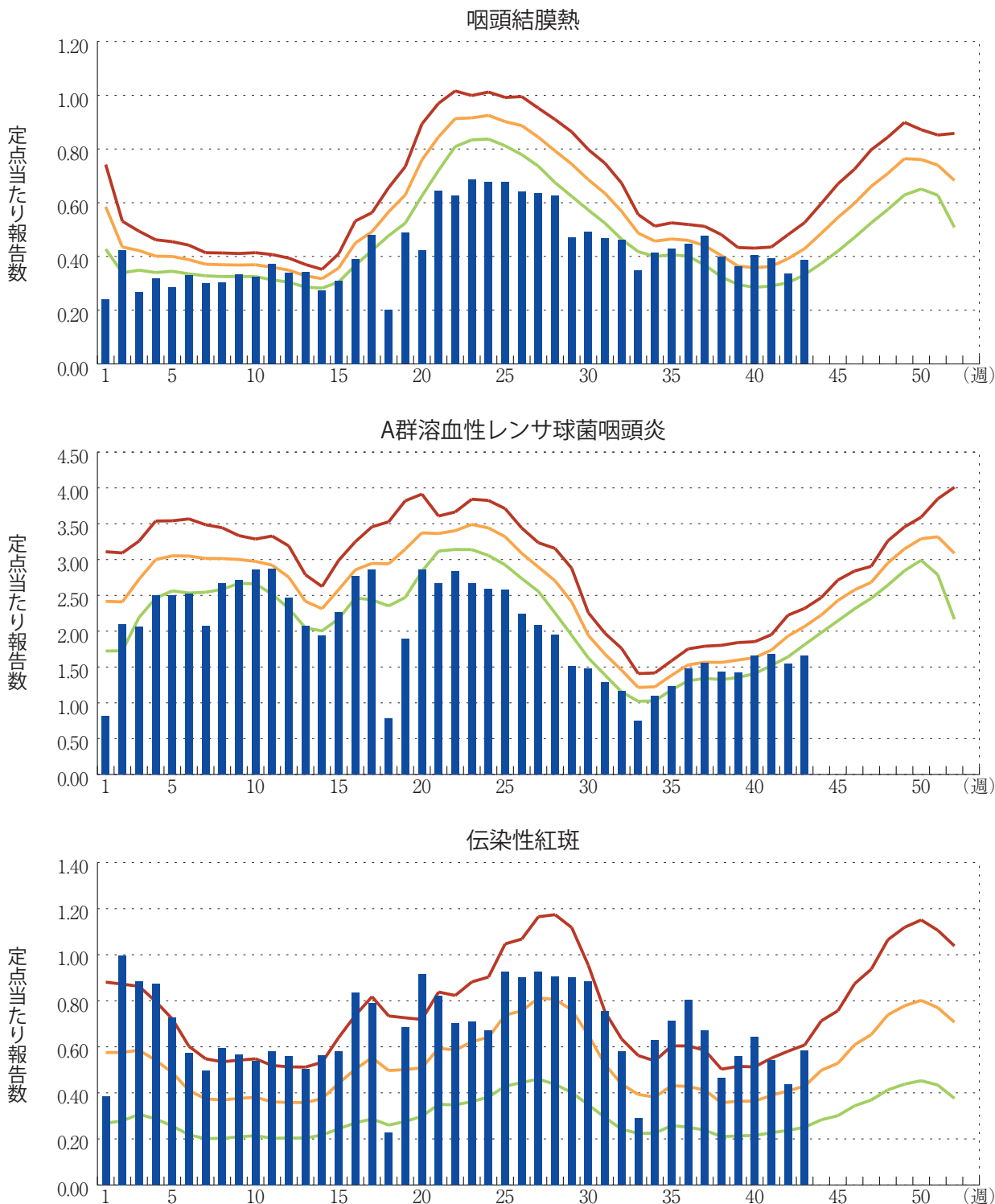
感染性胃腸炎(ロタウイルスに限る)の定点当たり報告数は減少した。3道県から3例報告があり、年齢別では0歳(1例)、5～9歳(1例)、10代(1例)であった。

図. 主要定点把握疾患の過去5年間との週別比較(2019年第43週)

青のバーで示す本年の定点当たり報告数が赤のラインを超えているときには、過去5年間の週と比較してかなり多いことを示す。



\*過去5年間の平均：前週、当該週、後週の合計15週の平均





## 感染症関連情報

### ◆病原体情報

病原微生物検出情報(IASR)：<https://www.niid.go.jp/niid/ja/iasr.html>

### ◆海外感染症情報

厚生労働省検疫所(FORTH)：<https://www.forth.go.jp/>

○エボラウイルス病－コンゴ民主共和国(更新42)  
<https://www.forth.go.jp/topics/201910311255.html>

○エボラウイルス病－コンゴ民主共和国(更新40)  
<https://www.forth.go.jp/topics/20191031.html>

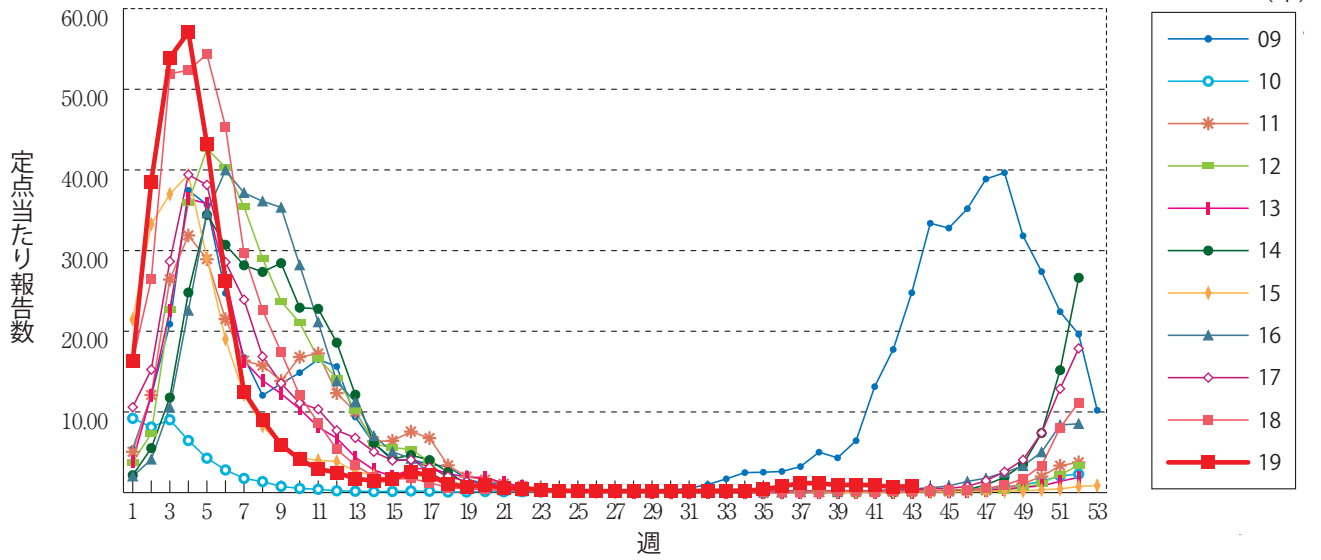
### ◆その他

○風疹急増に関する緊急情報(2019年10月30日現在)  
<https://www.niid.go.jp/niid/ja/rubella-m-111/rubella-top/2145-rubella-related/8278-rubella1808.html>

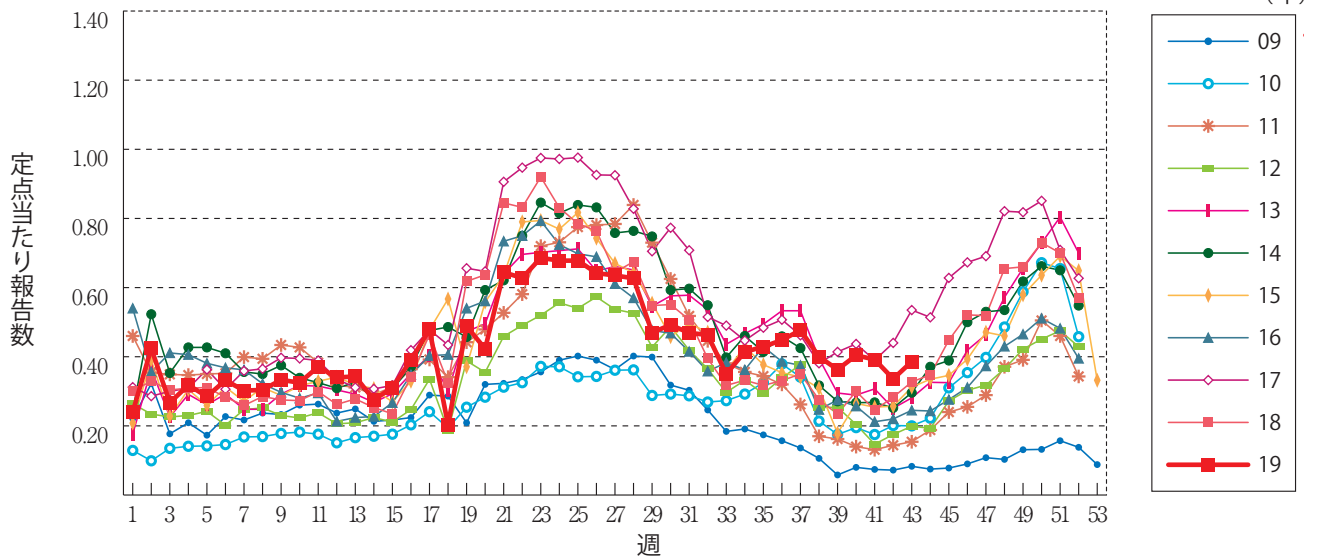


**グラフ総覧(第43週)**

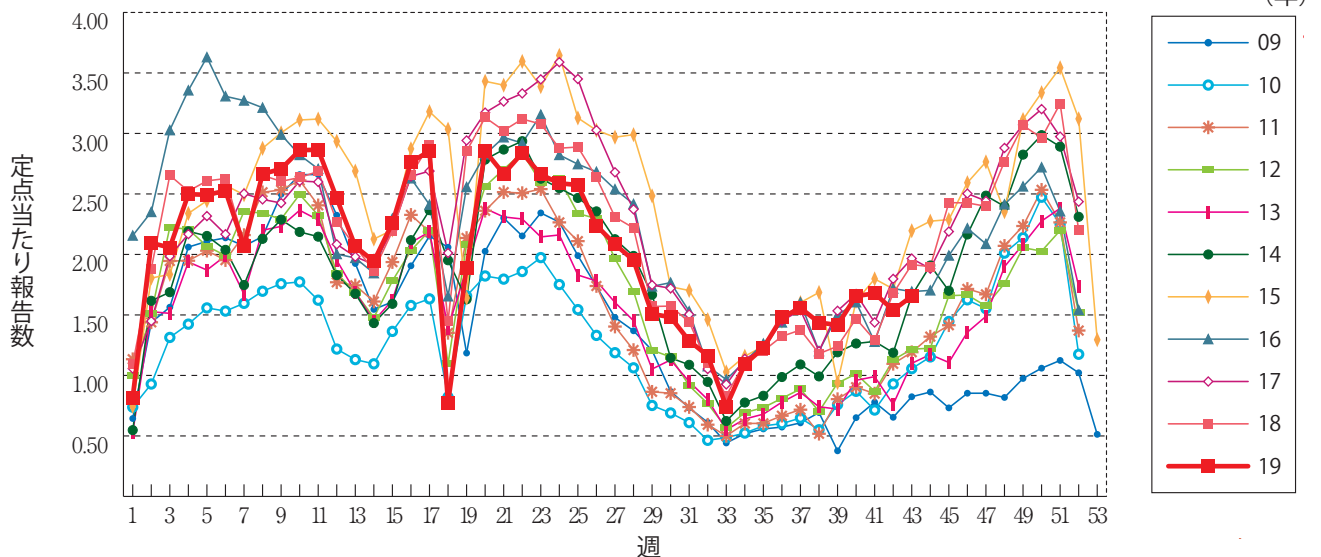
**インフルエンザ**



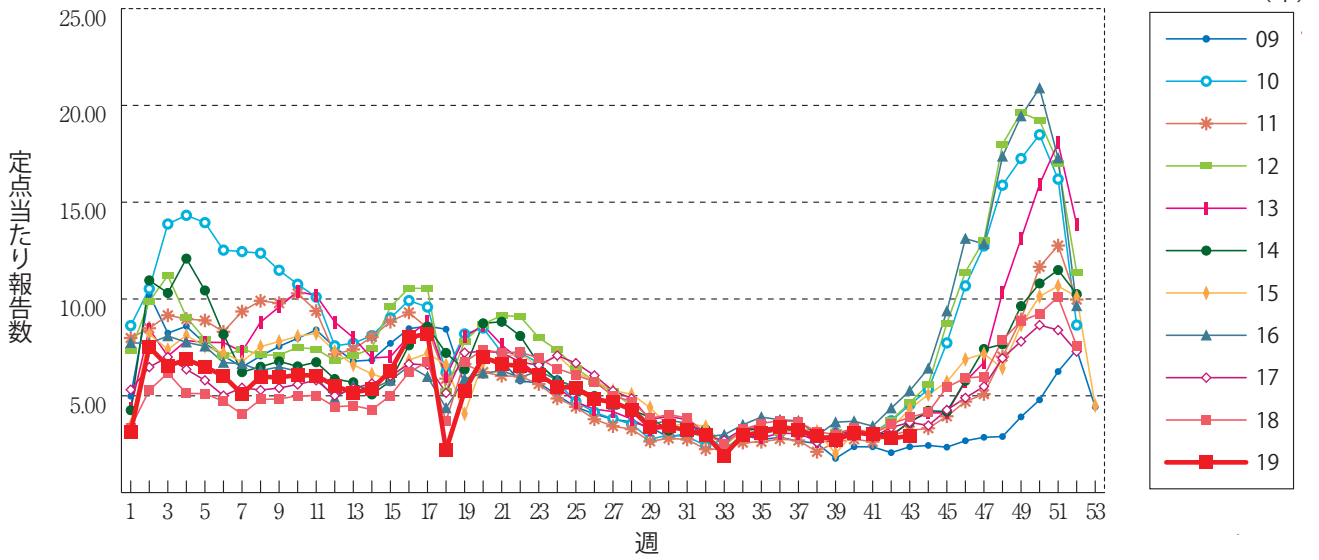
**咽頭結膜熱**



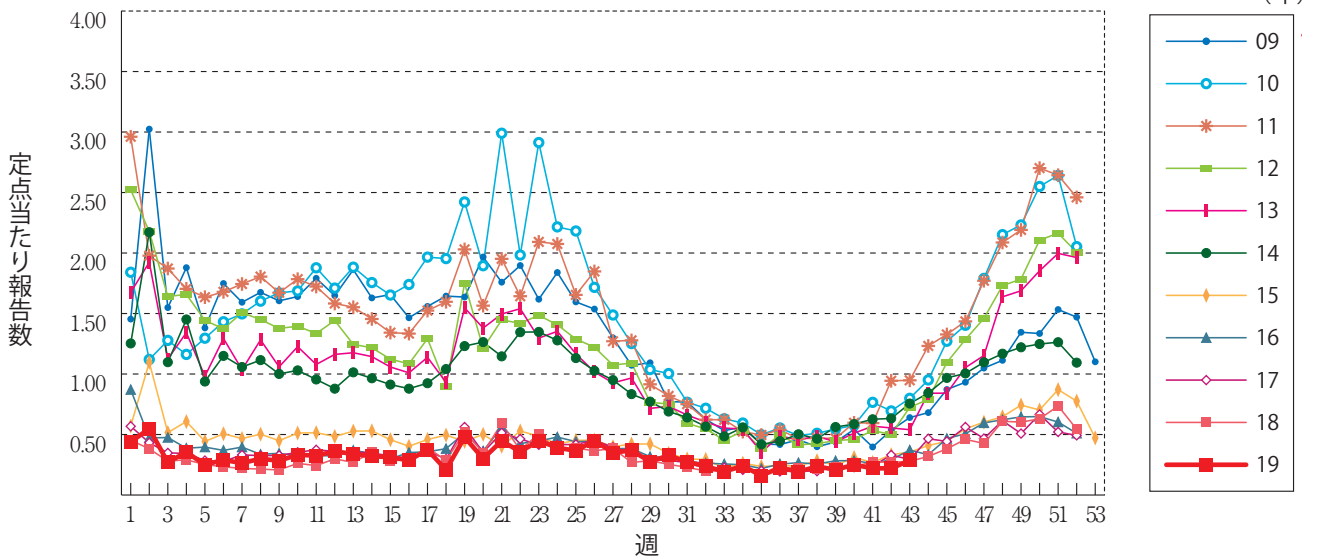
**A群溶血性レンサ球菌咽頭炎**



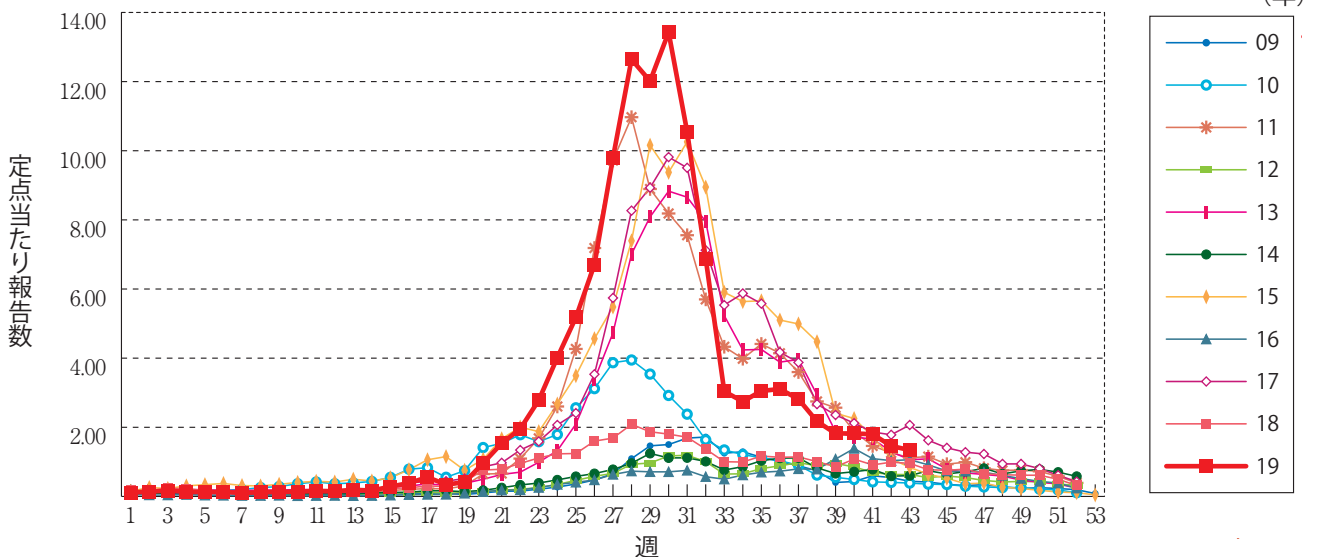
感染性胃腸炎



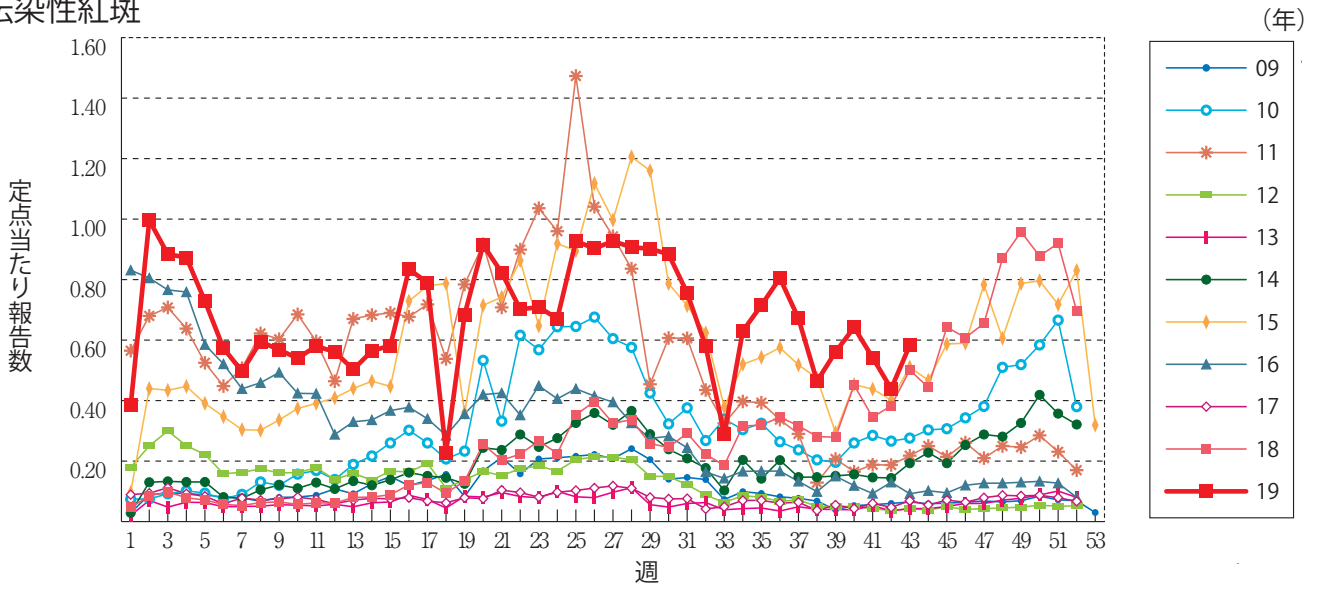
水痘



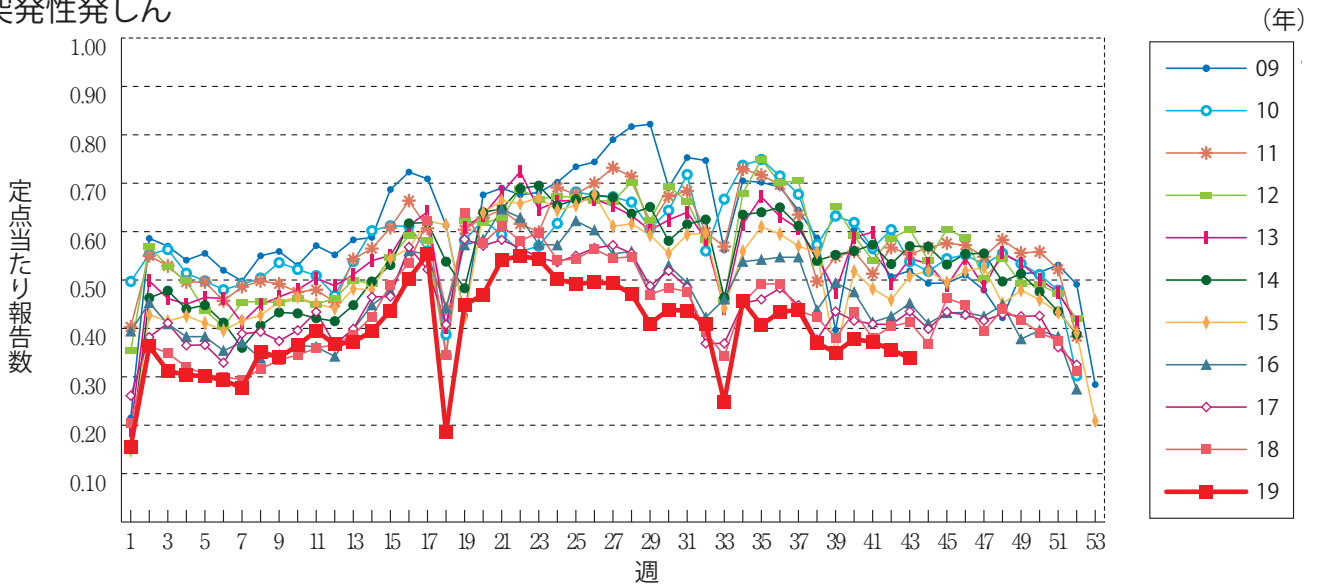
手足口病



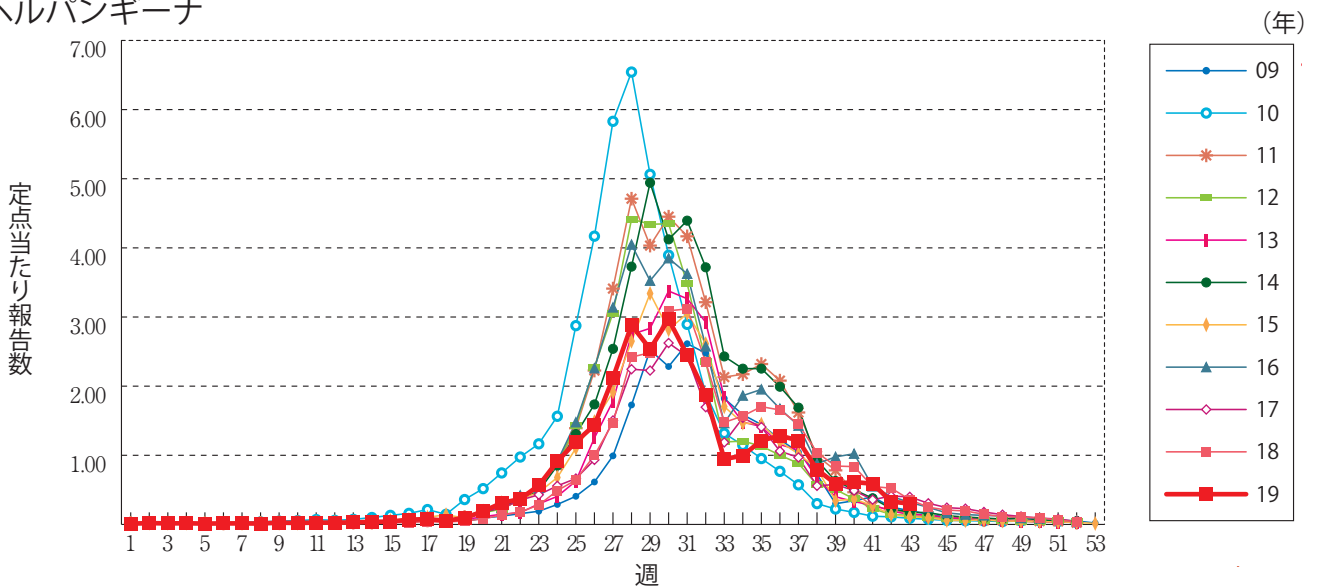
伝染性紅斑



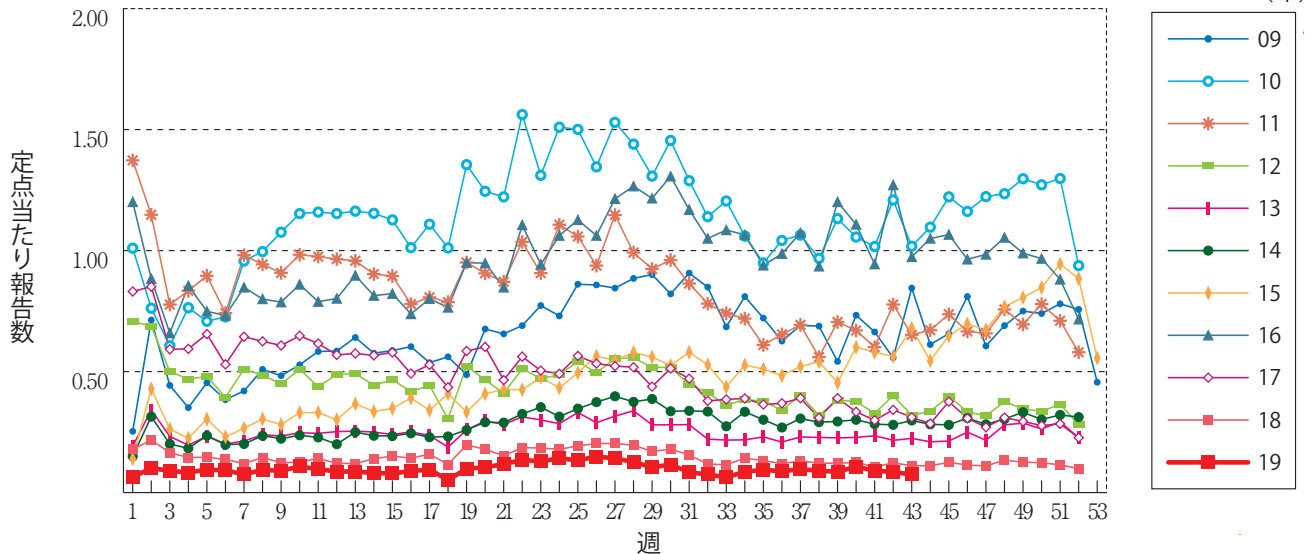
突発性発しん



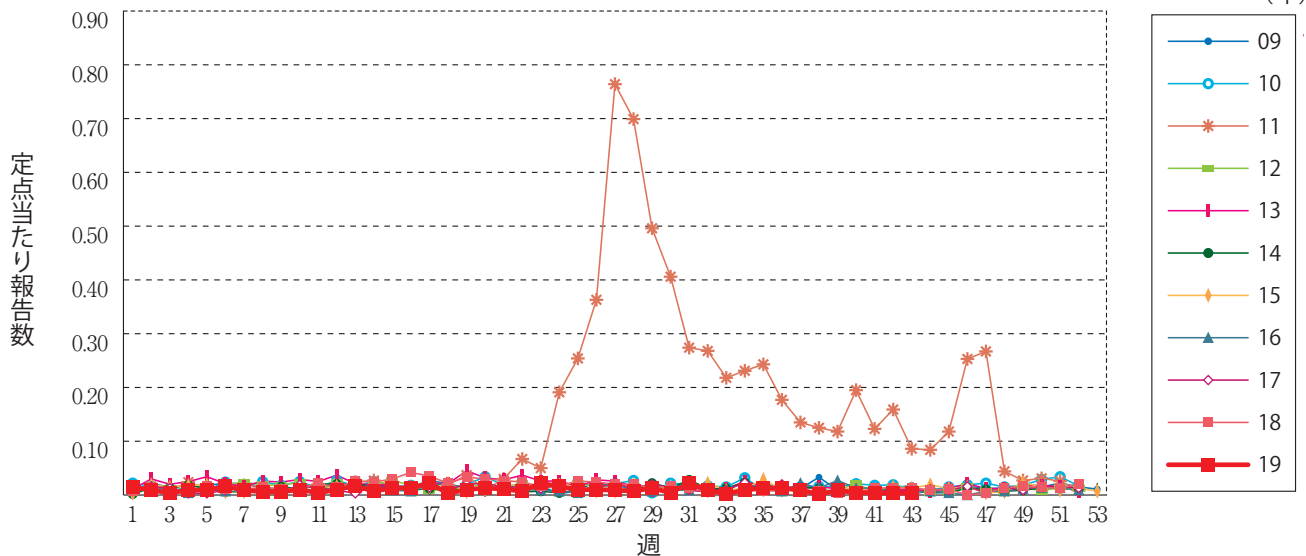
ヘルパンギーナ



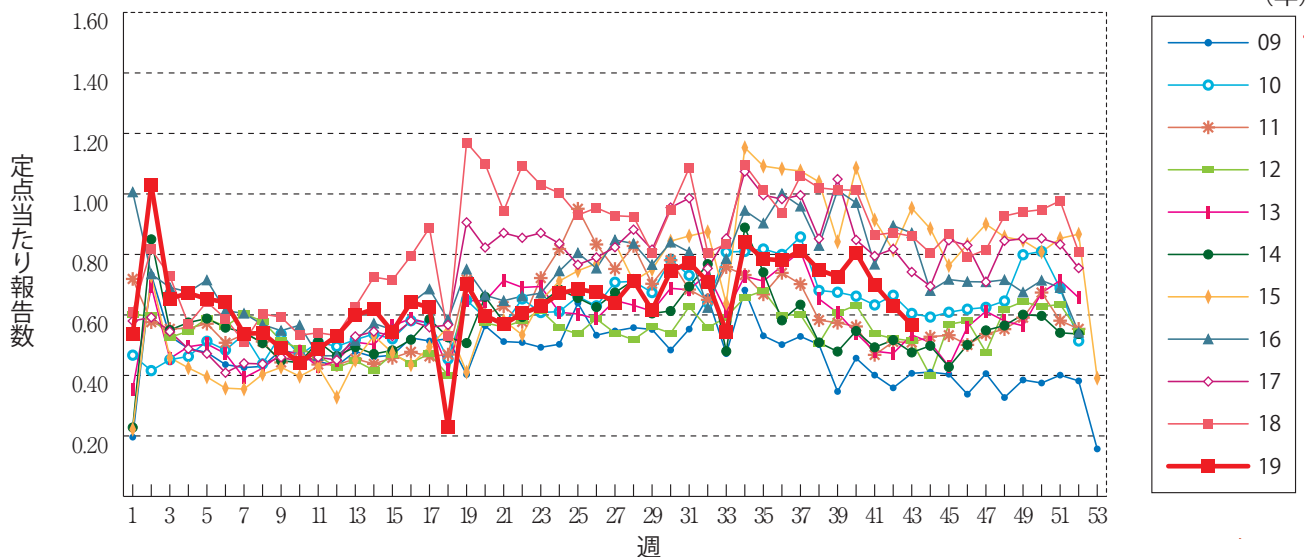
流行性耳下腺炎



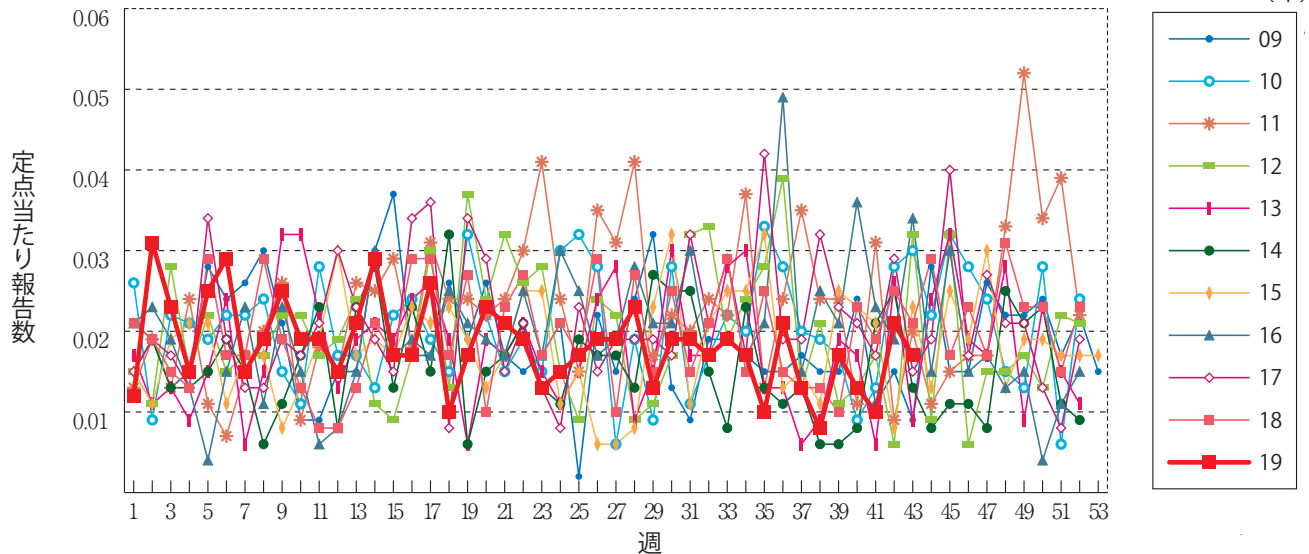
急性出血性結膜炎



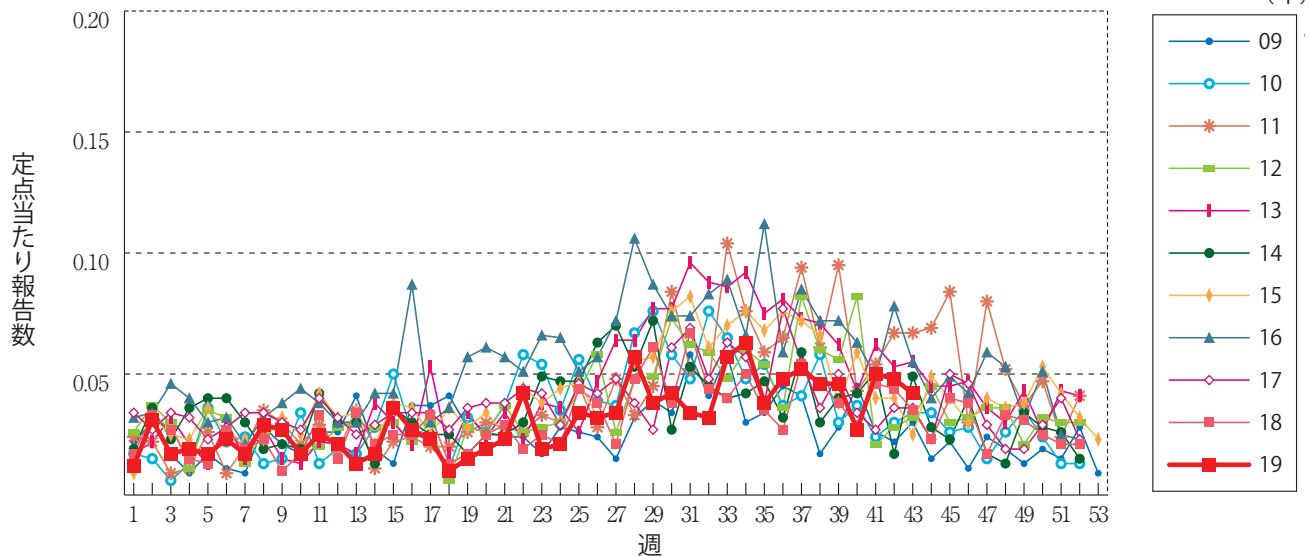
流行性角結膜炎



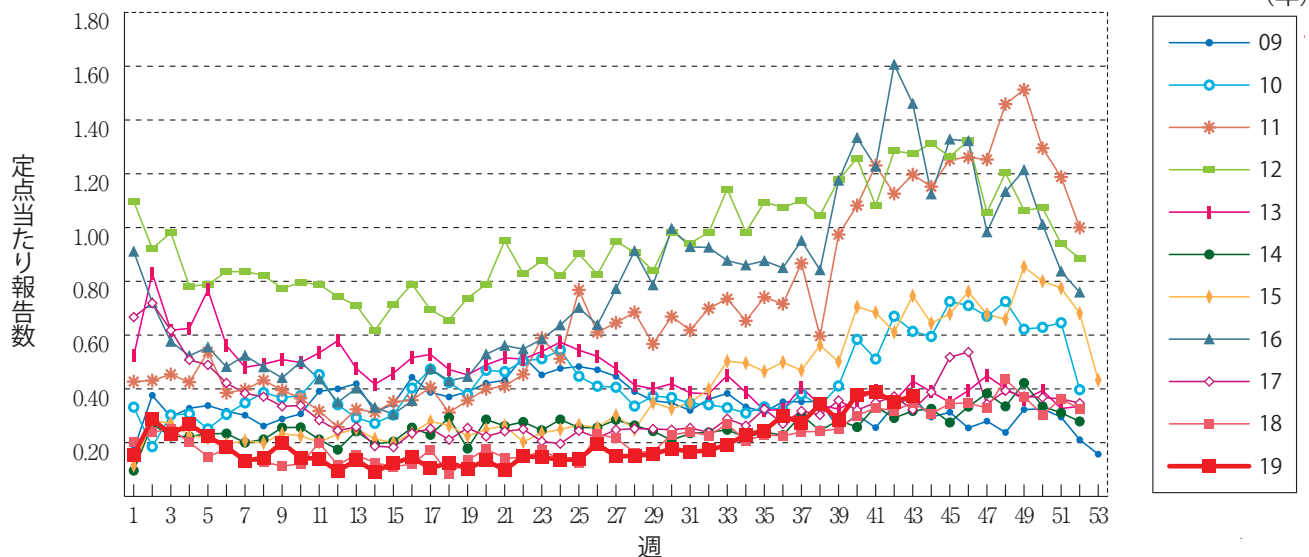
細菌性髄膜炎



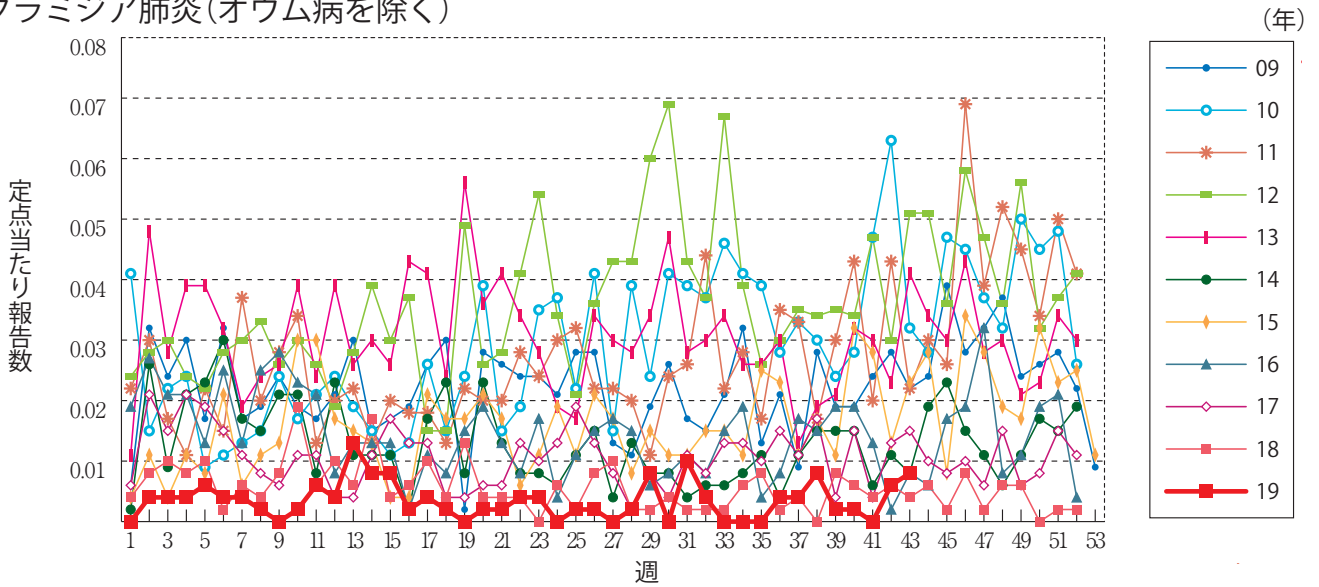
無菌性髄膜炎



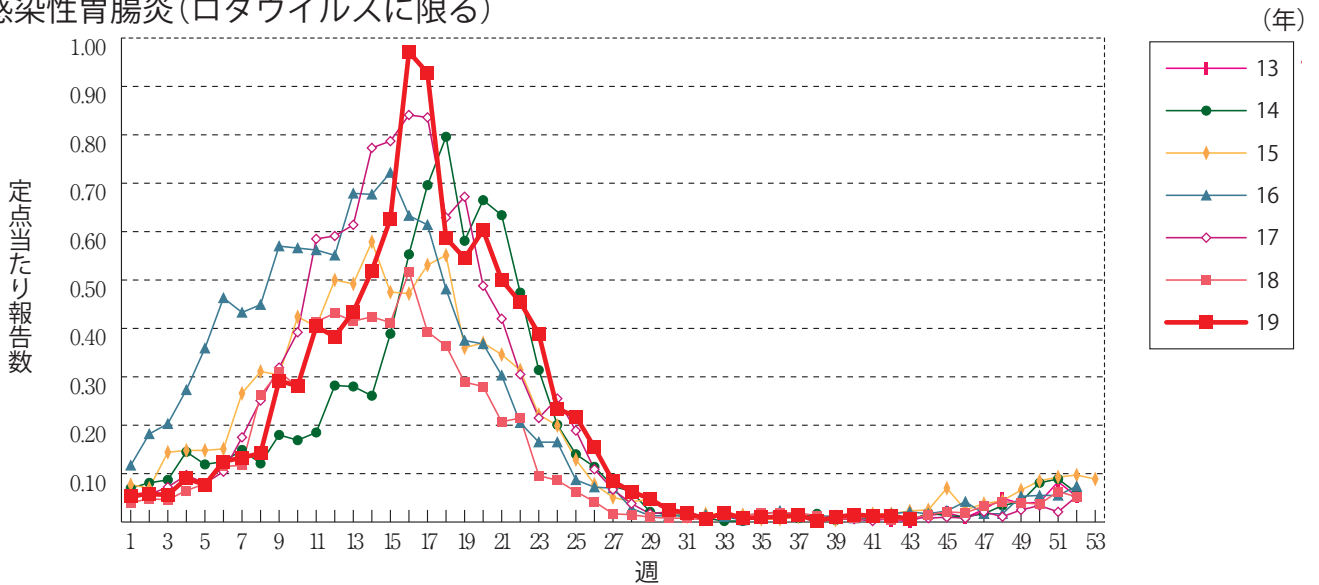
マイコプラズマ肺炎



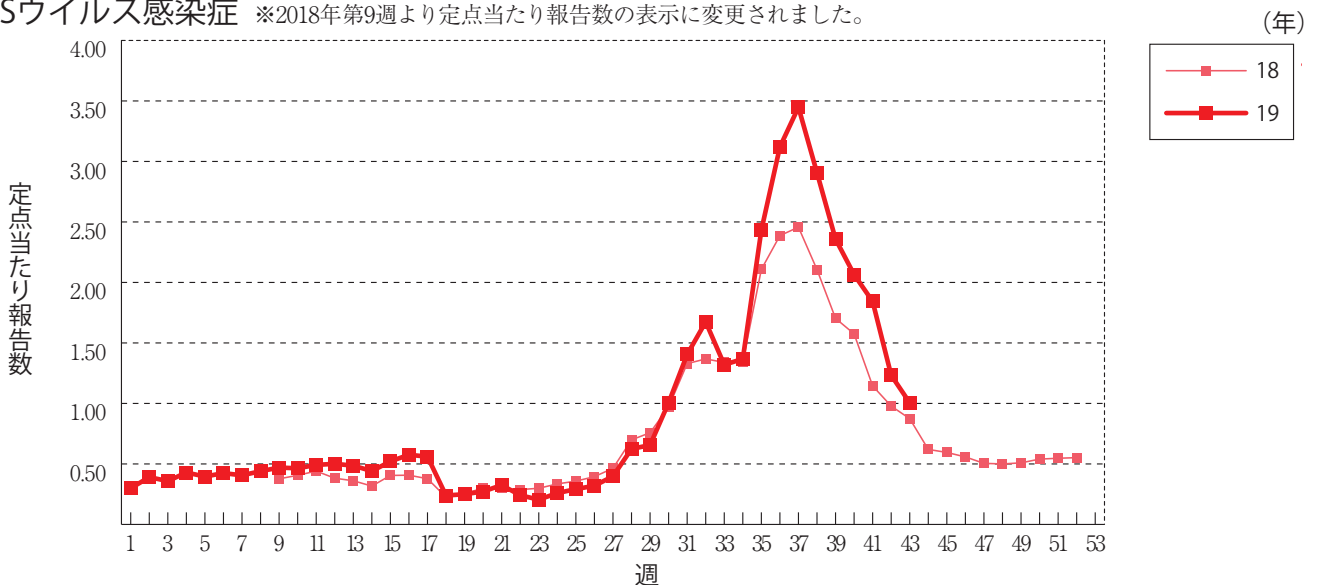
クラミジア肺炎(オウム病を除く)



感染性胃腸炎(ロタウイルスに限る)



RSウイルス感染症 ※2018年第9週より定点当たり報告数の表示に変更されました。





**第43週のデータ**

注)表中の報告数は10月30日集計分であり、その後の報告は次週以降の累積に反映されます。  
 新型インフルエンザは掲載していません。

報告数・累積報告数, 疾病・都道府県別

2019年第43週

	エボラ出血熱		クリミア・コンゴ出血熱		痘 瘡		南米出血熱		ペスト		マールブルグ病		ラッサ熱		急性灰白髄炎		結 核	
	報告数	累積	報告数	累積	報告数	累積	報告数	累積	報告数	累積	報告数	累積	報告数	累積	報告数	累積	報告数	累積
総 数	-	-	-	-	-	-	-	-	-	-	-	-	-	-	-	-	253	17474
北海道	-	-	-	-	-	-	-	-	-	-	-	-	-	-	-	-	11	550
青森県	-	-	-	-	-	-	-	-	-	-	-	-	-	-	-	-	3	180
岩手県	-	-	-	-	-	-	-	-	-	-	-	-	-	-	-	-	-	125
宮城県	-	-	-	-	-	-	-	-	-	-	-	-	-	-	-	-	5	290
秋田県	-	-	-	-	-	-	-	-	-	-	-	-	-	-	-	-	4	93
山形県	-	-	-	-	-	-	-	-	-	-	-	-	-	-	-	-	1	105
福島県	-	-	-	-	-	-	-	-	-	-	-	-	-	-	-	-	4	171
茨城県	-	-	-	-	-	-	-	-	-	-	-	-	-	-	-	-	8	413
栃木県	-	-	-	-	-	-	-	-	-	-	-	-	-	-	-	-	3	222
群馬県	-	-	-	-	-	-	-	-	-	-	-	-	-	-	-	-	2	184
埼玉県	-	-	-	-	-	-	-	-	-	-	-	-	-	-	-	-	2	966
千葉県	-	-	-	-	-	-	-	-	-	-	-	-	-	-	-	-	19	826
東京都	-	-	-	-	-	-	-	-	-	-	-	-	-	-	-	-	42	2587
神奈川県	-	-	-	-	-	-	-	-	-	-	-	-	-	-	-	-	15	1242
新潟県	-	-	-	-	-	-	-	-	-	-	-	-	-	-	-	-	1	265
富山県	-	-	-	-	-	-	-	-	-	-	-	-	-	-	-	-	1	154
石川県	-	-	-	-	-	-	-	-	-	-	-	-	-	-	-	-	-	133
福井県	-	-	-	-	-	-	-	-	-	-	-	-	-	-	-	-	1	79
山梨県	-	-	-	-	-	-	-	-	-	-	-	-	-	-	-	-	2	111
長野県	-	-	-	-	-	-	-	-	-	-	-	-	-	-	-	-	2	246
岐阜県	-	-	-	-	-	-	-	-	-	-	-	-	-	-	-	-	11	340
静岡県	-	-	-	-	-	-	-	-	-	-	-	-	-	-	-	-	4	421
愛知県	-	-	-	-	-	-	-	-	-	-	-	-	-	-	-	-	20	1281
三重県	-	-	-	-	-	-	-	-	-	-	-	-	-	-	-	-	3	208
滋賀県	-	-	-	-	-	-	-	-	-	-	-	-	-	-	-	-	2	215
京都府	-	-	-	-	-	-	-	-	-	-	-	-	-	-	-	-	9	404
大阪府	-	-	-	-	-	-	-	-	-	-	-	-	-	-	-	-	12	1130
兵庫県	-	-	-	-	-	-	-	-	-	-	-	-	-	-	-	-	10	613
奈良県	-	-	-	-	-	-	-	-	-	-	-	-	-	-	-	-	5	228
和歌山県	-	-	-	-	-	-	-	-	-	-	-	-	-	-	-	-	1	139
鳥取県	-	-	-	-	-	-	-	-	-	-	-	-	-	-	-	-	-	44
島根県	-	-	-	-	-	-	-	-	-	-	-	-	-	-	-	-	1	59
岡山県	-	-	-	-	-	-	-	-	-	-	-	-	-	-	-	-	5	244
広島県	-	-	-	-	-	-	-	-	-	-	-	-	-	-	-	-	2	364
山口県	-	-	-	-	-	-	-	-	-	-	-	-	-	-	-	-	4	189
徳島県	-	-	-	-	-	-	-	-	-	-	-	-	-	-	-	-	1	105
香川県	-	-	-	-	-	-	-	-	-	-	-	-	-	-	-	-	2	116
愛媛県	-	-	-	-	-	-	-	-	-	-	-	-	-	-	-	-	-	122
高知県	-	-	-	-	-	-	-	-	-	-	-	-	-	-	-	-	1	93
福岡県	-	-	-	-	-	-	-	-	-	-	-	-	-	-	-	-	16	827
佐賀県	-	-	-	-	-	-	-	-	-	-	-	-	-	-	-	-	3	114
長崎県	-	-	-	-	-	-	-	-	-	-	-	-	-	-	-	-	2	196
熊本県	-	-	-	-	-	-	-	-	-	-	-	-	-	-	-	-	2	149
大分県	-	-	-	-	-	-	-	-	-	-	-	-	-	-	-	-	6	202
宮崎県	-	-	-	-	-	-	-	-	-	-	-	-	-	-	-	-	1	169
鹿児島県	-	-	-	-	-	-	-	-	-	-	-	-	-	-	-	-	3	305
沖縄県	-	-	-	-	-	-	-	-	-	-	-	-	-	-	-	-	1	255

\* 病原体がSARSコロナウイルスであるものに限る。  
 \*\* 病原体がMERSコロナウイルスであるものに限る。2014年7月26日より届出対象疾患となりました。  
 \*\*\* 2013年5月6日より届出対象疾患となりました。

報告数・累積報告数, 疾病・都道府県別

2019年第43週

	ジフテリア		重症急性 呼吸器症候群*		中東呼吸器 症候群**		鳥インフル エンザ(H5N1)		鳥インフル エンザ(H7N9)***		コレラ		細菌性赤痢		腸管出血性 大腸菌感染症		腸チフス	
	報告数	累積	報告数	累積	報告数	累積	報告数	累積	報告数	累積	報告数	累積	報告数	累積	報告数	累積	報告数	累積
総 数	-	-	-	-	-	-	-	-	-	-	4	2	82	70	3261	1	34	
北海道	-	-	-	-	-	-	-	-	-	-	-	-	6	7	244	-	1	
青森県	-	-	-	-	-	-	-	-	-	-	-	-	-	-	21	-	-	
岩手県	-	-	-	-	-	-	-	-	-	-	-	-	-	1	64	-	1	
宮城県	-	-	-	-	-	-	-	-	-	-	-	-	2	5	76	-	-	
秋田県	-	-	-	-	-	-	-	-	-	-	-	-	1	-	34	-	-	
山形県	-	-	-	-	-	-	-	-	-	-	-	-	1	-	30	-	-	
福島県	-	-	-	-	-	-	-	-	-	-	-	-	-	-	29	-	-	
茨城県	-	-	-	-	-	-	-	-	-	-	-	-	2	-	87	-	3	
栃木県	-	-	-	-	-	-	-	-	-	-	-	-	2	-	60	-	-	
群馬県	-	-	-	-	-	-	-	-	-	-	-	-	2	2	90	-	-	
埼玉県	-	-	-	-	-	-	-	-	-	-	-	-	3	1	134	-	1	
千葉県	-	-	-	-	-	-	-	-	-	-	-	-	1	2	137	-	2	
東京都	-	-	-	-	-	-	-	-	-	-	2	1	17	8	349	-	3	
神奈川県	-	-	-	-	-	-	-	-	-	-	1	-	2	4	158	-	5	
新潟県	-	-	-	-	-	-	-	-	-	-	-	-	1	1	60	-	1	
富山県	-	-	-	-	-	-	-	-	-	-	-	-	1	-	26	-	-	
石川県	-	-	-	-	-	-	-	-	-	-	-	-	4	1	20	-	-	
福井県	-	-	-	-	-	-	-	-	-	-	-	-	-	-	25	1	1	
山梨県	-	-	-	-	-	-	-	-	-	-	-	-	-	-	8	-	-	
長野県	-	-	-	-	-	-	-	-	-	-	-	-	2	-	35	-	-	
岐阜県	-	-	-	-	-	-	-	-	-	-	-	-	-	-	98	-	-	
静岡県	-	-	-	-	-	-	-	-	-	-	-	-	1	3	149	-	-	
愛知県	-	-	-	-	-	-	-	-	-	-	1	-	8	4	138	-	4	
三重県	-	-	-	-	-	-	-	-	-	-	-	-	1	2	44	-	-	
滋賀県	-	-	-	-	-	-	-	-	-	-	-	-	-	-	67	-	-	
京都府	-	-	-	-	-	-	-	-	-	-	-	-	1	-	73	-	1	
大阪府	-	-	-	-	-	-	-	-	-	-	-	-	1	8	3	171	-	4
兵庫県	-	-	-	-	-	-	-	-	-	-	-	-	1	10	126	-	2	
奈良県	-	-	-	-	-	-	-	-	-	-	-	-	-	-	21	-	-	
和歌山県	-	-	-	-	-	-	-	-	-	-	-	-	1	3	19	-	-	
鳥取県	-	-	-	-	-	-	-	-	-	-	-	-	-	1	17	-	-	
島根県	-	-	-	-	-	-	-	-	-	-	-	-	-	-	7	-	-	
岡山県	-	-	-	-	-	-	-	-	-	-	-	-	4	1	52	-	-	
広島県	-	-	-	-	-	-	-	-	-	-	-	-	1	1	47	-	-	
山口県	-	-	-	-	-	-	-	-	-	-	-	-	-	-	14	-	-	
徳島県	-	-	-	-	-	-	-	-	-	-	-	-	-	-	12	-	-	
香川県	-	-	-	-	-	-	-	-	-	-	-	-	-	-	34	-	-	
愛媛県	-	-	-	-	-	-	-	-	-	-	-	-	-	-	14	-	-	
高知県	-	-	-	-	-	-	-	-	-	-	-	-	-	-	4	-	1	
福岡県	-	-	-	-	-	-	-	-	-	-	-	-	7	7	166	-	1	
佐賀県	-	-	-	-	-	-	-	-	-	-	-	-	-	1	105	-	-	
長崎県	-	-	-	-	-	-	-	-	-	-	-	-	-	-	35	-	-	
熊本県	-	-	-	-	-	-	-	-	-	-	-	-	-	1	46	-	-	
大分県	-	-	-	-	-	-	-	-	-	-	-	-	1	-	21	-	-	
宮崎県	-	-	-	-	-	-	-	-	-	-	-	-	-	1	41	-	1	
鹿児島県	-	-	-	-	-	-	-	-	-	-	-	-	-	-	42	-	-	
沖縄県	-	-	-	-	-	-	-	-	-	-	-	-	1	-	11	-	2	



報告数・累積報告数, 疾病・都道府県別

2019年第43週

	パラチフス		E型肝炎		ウエストナイル熱		A型肝炎		エキノコックス症		黄熱		オウム病		オムスク出血熱		回帰熱	
	報告数	累積	報告数	累積	報告数	累積	報告数	累積	報告数	累積	報告数	累積	報告数	累積	報告数	累積	報告数	累積
総数	-	14	9	413	-	-	7	383	-	16	-	-	-	13	-	-	-	5
北海道	-	-	1	56	-	-	1	6	-	14	-	-	-	-	-	-	-	5
青森県	-	-	-	1	-	-	-	1	-	-	-	-	-	-	-	-	-	-
岩手県	-	-	-	4	-	-	-	4	-	-	-	-	-	-	-	-	-	-
宮城県	-	-	-	9	-	-	-	5	-	1	-	-	-	-	-	-	-	-
秋田県	-	-	-	3	-	-	-	7	-	-	-	-	-	-	-	-	-	-
山形県	-	-	1	8	-	-	-	-	-	-	-	-	-	-	-	-	-	-
福島県	-	-	-	2	-	-	-	8	-	-	-	-	-	-	-	-	-	-
茨城県	-	-	-	16	-	-	-	6	-	-	-	-	-	1	-	-	-	-
栃木県	-	-	-	3	-	-	-	4	-	-	-	-	-	1	-	-	-	-
群馬県	-	-	-	22	-	-	-	5	-	1	-	-	-	-	-	-	-	-
埼玉県	-	3	-	17	-	-	-	14	-	-	-	-	-	-	-	-	-	-
千葉県	-	1	1	29	-	-	2	23	-	-	-	-	-	-	-	-	-	-
東京都	-	3	2	110	-	-	1	129	-	-	-	-	-	3	-	-	-	-
神奈川県	-	2	-	41	-	-	1	39	-	-	-	-	-	1	-	-	-	-
新潟県	-	-	-	11	-	-	-	8	-	-	-	-	-	-	-	-	-	-
富山県	-	-	-	5	-	-	-	2	-	-	-	-	-	-	-	-	-	-
石川県	-	-	-	1	-	-	-	2	-	-	-	-	-	-	-	-	-	-
福井県	-	-	-	3	-	-	-	2	-	-	-	-	-	-	-	-	-	-
山梨県	-	-	-	1	-	-	-	4	-	-	-	-	-	-	-	-	-	-
長野県	-	-	-	3	-	-	-	2	-	-	-	-	-	1	-	-	-	-
岐阜県	-	-	-	6	-	-	1	8	-	-	-	-	-	-	-	-	-	-
静岡県	-	1	-	9	-	-	-	15	-	-	-	-	-	-	-	-	-	-
愛知県	-	1	-	4	-	-	-	12	-	-	-	-	-	2	-	-	-	-
三重県	-	-	-	3	-	-	-	2	-	-	-	-	-	-	-	-	-	-
滋賀県	-	1	1	1	-	-	-	2	-	-	-	-	-	-	-	-	-	-
京都府	-	-	-	2	-	-	-	8	-	-	-	-	-	1	-	-	-	-
大阪府	-	-	-	4	-	-	-	21	-	-	-	-	-	2	-	-	-	-
兵庫県	-	-	2	9	-	-	-	8	-	-	-	-	-	-	-	-	-	-
奈良県	-	-	-	1	-	-	-	3	-	-	-	-	-	-	-	-	-	-
和歌山県	-	-	-	-	-	-	-	1	-	-	-	-	-	-	-	-	-	-
鳥取県	-	-	-	1	-	-	-	-	-	-	-	-	-	-	-	-	-	-
島根県	-	-	-	-	-	-	-	1	-	-	-	-	-	-	-	-	-	-
岡山県	-	-	-	-	-	-	-	1	-	-	-	-	-	-	-	-	-	-
広島県	-	-	-	7	-	-	-	11	-	-	-	-	-	-	-	-	-	-
山口県	-	-	-	2	-	-	-	1	-	-	-	-	-	1	-	-	-	-
徳島県	-	-	-	-	-	-	-	-	-	-	-	-	-	-	-	-	-	-
香川県	-	-	-	-	-	-	-	-	-	-	-	-	-	-	-	-	-	-
愛媛県	-	-	-	2	-	-	-	1	-	-	-	-	-	-	-	-	-	-
高知県	-	-	1	1	-	-	-	2	-	-	-	-	-	-	-	-	-	-
福岡県	-	1	-	6	-	-	-	5	-	-	-	-	-	-	-	-	-	-
佐賀県	-	-	-	2	-	-	-	1	-	-	-	-	-	-	-	-	-	-
長崎県	-	-	-	3	-	-	-	1	-	-	-	-	-	-	-	-	-	-
熊本県	-	-	-	2	-	-	-	-	-	-	-	-	-	-	-	-	-	-
大分県	-	1	-	2	-	-	-	-	-	-	-	-	-	-	-	-	-	-
宮崎県	-	-	-	1	-	-	1	3	-	-	-	-	-	-	-	-	-	-
鹿児島県	-	-	-	-	-	-	-	2	-	-	-	-	-	-	-	-	-	-
沖縄県	-	-	-	-	-	-	-	3	-	-	-	-	-	-	-	-	-	-

\*2016年2月15日より届出対象疾患となりました。

\*\*2013年3月4日より届出対象疾患となりました。

報告数・累積報告数, 疾病・都道府県別

2019年第43週

	キャサナル 森林病		Q 熱		狂犬病		コクシジ オイデス症		サル痘		ジカウイルス 感染症*		重症熱性血小板 減少症候群**		腎症候性出血熱		西部ウマ脳炎	
	報告数	累積	報告数	累積	報告数	累積	報告数	累積	報告数	累積	報告数	累積	報告数	累積	報告数	累積	報告数	累積
総 数	-	-	-	-	-	-	2	-	-	-	1	3	96	-	-	-	-	-
北海道	-	-	-	-	-	-	-	-	-	-	-	-	-	-	-	-	-	-
青森県	-	-	-	-	-	-	1	-	-	-	-	-	-	-	-	-	-	-
岩手県	-	-	-	-	-	-	-	-	-	-	-	-	-	-	-	-	-	-
宮城県	-	-	-	-	-	-	-	-	-	-	-	-	-	-	-	-	-	-
秋田県	-	-	-	-	-	-	-	-	-	-	-	-	-	-	-	-	-	-
山形県	-	-	-	-	-	-	-	-	-	-	-	-	-	-	-	-	-	-
福島県	-	-	-	-	-	-	-	-	-	-	-	-	-	-	-	-	-	-
茨城県	-	-	-	-	-	-	-	-	-	-	-	-	-	-	-	-	-	-
栃木県	-	-	-	-	-	-	-	-	-	-	-	-	-	-	-	-	-	-
群馬県	-	-	-	-	-	-	-	-	-	-	-	-	-	-	-	-	-	-
埼玉県	-	-	-	-	-	-	-	-	-	-	-	-	-	-	-	-	-	-
千葉県	-	-	-	-	-	-	1	-	-	-	-	-	-	-	-	-	-	-
東京都	-	-	-	-	-	-	-	-	-	-	-	1	-	-	-	-	-	-
神奈川県	-	-	-	-	-	-	-	-	-	-	-	-	-	-	-	-	-	-
新潟県	-	-	-	-	-	-	-	-	-	-	-	-	-	-	-	-	-	-
富山県	-	-	-	-	-	-	-	-	-	-	-	-	-	-	-	-	-	-
石川県	-	-	-	-	-	-	-	-	-	-	-	-	-	-	-	-	-	-
福井県	-	-	-	-	-	-	-	-	-	-	-	-	-	-	-	-	-	-
山梨県	-	-	-	-	-	-	-	-	-	-	-	-	-	-	-	-	-	-
長野県	-	-	-	-	-	-	-	-	-	-	-	-	-	-	-	-	-	-
岐阜県	-	-	-	-	-	-	-	-	-	-	-	-	-	-	-	-	-	-
静岡県	-	-	-	-	-	-	-	-	-	-	-	-	-	-	-	-	-	-
愛知県	-	-	-	-	-	-	-	-	-	-	1	-	-	-	-	-	-	-
三重県	-	-	-	-	-	-	-	-	-	-	-	-	5	-	-	-	-	-
滋賀県	-	-	-	-	-	-	-	-	-	-	-	-	-	-	-	-	-	-
京都府	-	-	-	-	-	-	-	-	-	-	-	-	-	-	-	-	-	-
大阪府	-	-	-	-	-	-	-	-	-	-	-	-	-	-	-	-	-	-
兵庫県	-	-	-	-	-	-	-	-	-	-	-	-	1	-	-	-	-	-
奈良県	-	-	-	-	-	-	-	-	-	-	-	-	-	-	-	-	-	-
和歌山県	-	-	-	-	-	-	-	-	-	-	-	-	3	-	-	-	-	-
鳥取県	-	-	-	-	-	-	-	-	-	-	-	-	-	-	-	-	-	-
島根県	-	-	-	-	-	-	-	-	-	-	-	-	8	-	-	-	-	-
岡山県	-	-	-	-	-	-	-	-	-	-	-	1	3	-	-	-	-	-
広島県	-	-	-	-	-	-	-	-	-	-	-	-	7	-	-	-	-	-
山口県	-	-	-	-	-	-	-	-	-	-	-	-	11	-	-	-	-	-
徳島県	-	-	-	-	-	-	-	-	-	-	-	-	9	-	-	-	-	-
香川県	-	-	-	-	-	-	-	-	-	-	-	1	4	-	-	-	-	-
愛媛県	-	-	-	-	-	-	-	-	-	-	-	-	3	-	-	-	-	-
高知県	-	-	-	-	-	-	-	-	-	-	-	-	6	-	-	-	-	-
福岡県	-	-	-	-	-	-	-	-	-	-	-	-	4	-	-	-	-	-
佐賀県	-	-	-	-	-	-	-	-	-	-	-	-	-	-	-	-	-	-
長崎県	-	-	-	-	-	-	-	-	-	-	-	-	8	-	-	-	-	-
熊本県	-	-	-	-	-	-	-	-	-	-	-	1	2	-	-	-	-	-
大分県	-	-	-	-	-	-	-	-	-	-	-	-	5	-	-	-	-	-
宮崎県	-	-	-	-	-	-	-	-	-	-	-	-	8	-	-	-	-	-
鹿児島県	-	-	-	-	-	-	-	-	-	-	-	-	8	-	-	-	-	-
沖縄県	-	-	-	-	-	-	-	-	-	-	-	-	-	-	-	-	-	-

\*鳥インフルエンザ(H5N1及びH7N9)を除く。

報告数・累積報告数, 疾病・都道府県別

2019年第43週

	ダニ媒介脳炎		炭 疽		チクングニア熱		つつが虫病		デング熱		東部ウマ脳炎		鳥インフルエンザ*		ニパウイルス感染症		日本紅斑熱	
	報告数	累積	報告数	累積	報告数	累積	報告数	累積	報告数	累積	報告数	累積	報告数	累積	報告数	累積	報告数	累積
総 数	-	-	-	-	1	43	6	95	8	400	-	-	-	-	-	-	12	266
北海道	-	-	-	-	-	-	-	-	-	11	-	-	-	-	-	-	-	-
青森県	-	-	-	-	-	-	1	8	-	-	-	-	-	-	-	-	-	-
岩手県	-	-	-	-	-	-	-	-	-	2	-	-	-	-	-	-	-	-
宮城県	-	-	-	-	-	-	-	3	-	2	-	-	-	-	-	-	-	-
秋田県	-	-	-	-	-	-	-	5	-	1	-	-	-	-	-	-	-	-
山形県	-	-	-	-	-	-	-	2	-	2	-	-	-	-	-	-	-	-
福島県	-	-	-	-	-	-	-	11	-	1	-	-	-	-	-	-	-	-
茨城県	-	-	-	-	-	-	-	4	-	9	-	-	-	-	-	-	1	2
栃木県	-	-	-	-	-	-	-	-	-	1	-	-	-	-	-	-	-	-
群馬県	-	-	-	-	-	-	1	2	1	2	-	-	-	-	-	-	-	-
埼玉県	-	-	-	-	-	3	-	-	2	13	-	-	-	-	-	-	-	1
千葉県	-	-	-	-	-	5	-	9	-	25	-	-	-	-	-	-	-	4
東京都	-	-	-	-	-	8	-	1	1	110	-	-	-	-	-	-	-	-
神奈川県	-	-	-	-	-	-	1	2	1	34	-	-	-	-	-	-	-	-
新潟県	-	-	-	-	-	-	-	3	-	3	-	-	-	-	-	-	-	-
富山県	-	-	-	-	-	-	-	1	-	1	-	-	-	-	-	-	-	-
石川県	-	-	-	-	-	1	-	-	-	-	-	-	-	-	-	-	-	1
福井県	-	-	-	-	-	-	-	-	-	2	-	-	-	-	-	-	-	-
山梨県	-	-	-	-	-	-	-	-	-	2	-	-	-	-	-	-	-	-
長野県	-	-	-	-	-	-	-	3	-	5	-	-	-	-	-	-	-	-
岐阜県	-	-	-	-	-	-	-	1	-	5	-	-	-	-	-	-	-	-
静岡県	-	-	-	-	-	1	-	2	-	4	-	-	-	-	-	-	-	8
愛知県	-	-	-	-	-	14	-	-	2	35	-	-	-	-	-	-	-	-
三重県	-	-	-	-	-	1	-	2	-	2	-	-	-	-	-	-	1	33
滋賀県	-	-	-	-	-	-	-	-	-	1	-	-	-	-	-	-	-	2
京都府	-	-	-	-	-	-	-	-	-	11	-	-	-	-	-	-	-	4
大阪府	-	-	-	-	-	3	-	1	-	48	-	-	-	-	-	-	-	7
兵庫県	-	-	-	-	-	2	-	1	-	10	-	-	-	-	-	-	-	17
奈良県	-	-	-	-	-	-	-	-	-	4	-	-	-	-	-	-	-	1
和歌山県	-	-	-	-	-	-	-	1	-	1	-	-	-	-	-	-	3	26
鳥取県	-	-	-	-	-	-	-	-	-	2	-	-	-	-	-	-	-	-
島根県	-	-	-	-	-	-	-	2	-	1	-	-	-	-	-	-	-	14
岡山県	-	-	-	-	-	-	-	3	-	6	-	-	-	-	-	-	-	3
広島県	-	-	-	-	-	2	3	-	5	-	-	-	-	-	-	-	1	59
山口県	-	-	-	-	-	-	-	1	-	3	-	-	-	-	-	-	-	4
徳島県	-	-	-	-	-	-	-	-	-	-	-	-	-	-	-	-	-	7
香川県	-	-	-	-	-	-	-	-	-	1	-	-	-	-	-	-	2	6
愛媛県	-	-	-	-	-	-	-	-	-	1	-	-	-	-	-	-	1	7
高知県	-	-	-	-	-	-	-	-	-	1	-	-	-	-	-	-	2	9
福岡県	-	-	-	-	-	1	-	1	-	13	-	-	-	-	-	-	-	5
佐賀県	-	-	-	-	-	-	-	-	-	-	-	-	-	-	-	-	1	7
長崎県	-	-	-	-	-	2	-	-	-	-	-	-	-	-	-	-	-	13
熊本県	-	-	-	-	-	-	1	1	-	3	-	-	-	-	-	-	-	5
大分県	-	-	-	-	-	-	-	-	-	3	-	-	-	-	-	-	-	2
宮崎県	-	-	-	-	-	1	-	4	1	3	-	-	-	-	-	-	-	4
鹿児島県	-	-	-	-	1	1	-	18	-	2	-	-	-	-	-	-	-	15
沖縄県	-	-	-	-	-	-	-	-	-	9	-	-	-	-	-	-	-	-

報告数・累積報告数, 疾病・都道府県別

2019年第43週

	日本脳炎		ハンタウイルス 肺症候群		Bウイルス病		鼻 疽		ブルセラ症		ベネズエラ ウマ脳炎		ヘンドラウイルス 感 染 症		発しんチフス		ボツリヌス症	
	報告数	累積	報告数	累積	報告数	累積	報告数	累積	報告数	累積	報告数	累積	報告数	累積	報告数	累積	報告数	累積
総 数	1	6	-	-	-	-	-	-	-	2	-	-	-	-	-	-	-	1
北海道	-	-	-	-	-	-	-	-	-	-	-	-	-	-	-	-	-	-
青森県	-	-	-	-	-	-	-	-	-	-	-	-	-	-	-	-	-	-
岩手県	-	-	-	-	-	-	-	-	-	-	-	-	-	-	-	-	-	-
宮城県	-	-	-	-	-	-	-	-	-	-	-	-	-	-	-	-	-	-
秋田県	-	-	-	-	-	-	-	-	-	-	-	-	-	-	-	-	-	-
山形県	-	-	-	-	-	-	-	-	-	-	-	-	-	-	-	-	-	-
福島県	-	-	-	-	-	-	-	-	-	-	-	-	-	-	-	-	-	-
茨城県	-	-	-	-	-	-	-	-	-	-	-	-	-	-	-	-	-	-
栃木県	-	-	-	-	-	-	-	-	-	-	-	-	-	-	-	-	-	-
群馬県	-	-	-	-	-	-	-	-	-	-	-	-	-	-	-	-	-	-
埼玉県	-	-	-	-	-	-	-	-	-	-	-	-	-	-	-	-	-	-
千葉県	-	-	-	-	-	-	-	-	-	-	-	-	-	-	-	-	-	-
東京都	-	-	-	-	-	-	-	-	-	1	-	-	-	-	-	-	-	-
神奈川県	-	-	-	-	-	-	-	-	-	-	-	-	-	-	-	-	-	-
新潟県	-	-	-	-	-	-	-	-	-	-	-	-	-	-	-	-	-	-
富山県	-	-	-	-	-	-	-	-	-	-	-	-	-	-	-	-	-	-
石川県	-	-	-	-	-	-	-	-	-	-	-	-	-	-	-	-	-	-
福井県	-	-	-	-	-	-	-	-	-	-	-	-	-	-	-	-	-	-
山梨県	-	-	-	-	-	-	-	-	-	-	-	-	-	-	-	-	-	-
長野県	-	-	-	-	-	-	-	-	-	-	-	-	-	-	-	-	-	-
岐阜県	-	-	-	-	-	-	-	-	-	-	-	-	-	-	-	-	-	-
静岡県	-	-	-	-	-	-	-	-	-	-	-	-	-	-	-	-	-	-
愛知県	-	-	-	-	-	-	-	-	-	-	-	-	-	-	-	-	-	-
三重県	-	-	-	-	-	-	-	-	-	-	-	-	-	-	-	-	-	-
滋賀県	-	-	-	-	-	-	-	-	-	-	-	-	-	-	-	-	-	-
京都府	-	-	-	-	-	-	-	-	-	-	-	-	-	-	-	-	-	-
大阪府	-	-	-	-	-	-	-	-	-	-	-	-	-	-	-	-	-	-
兵庫県	-	-	-	-	-	-	-	-	-	-	-	-	-	-	-	-	-	-
奈良県	-	-	-	-	-	-	-	-	-	-	-	-	-	-	-	-	-	-
和歌山県	1	4	-	-	-	-	-	-	-	-	-	-	-	-	-	-	-	-
鳥取県	-	-	-	-	-	-	-	-	-	-	-	-	-	-	-	-	-	-
島根県	-	-	-	-	-	-	-	-	-	1	-	-	-	-	-	-	-	-
岡山県	-	-	-	-	-	-	-	-	-	-	-	-	-	-	-	-	-	1
広島県	-	1	-	-	-	-	-	-	-	-	-	-	-	-	-	-	-	-
山口県	-	1	-	-	-	-	-	-	-	-	-	-	-	-	-	-	-	-
徳島県	-	-	-	-	-	-	-	-	-	-	-	-	-	-	-	-	-	-
香川県	-	-	-	-	-	-	-	-	-	-	-	-	-	-	-	-	-	-
愛媛県	-	-	-	-	-	-	-	-	-	-	-	-	-	-	-	-	-	-
高知県	-	-	-	-	-	-	-	-	-	-	-	-	-	-	-	-	-	-
福岡県	-	-	-	-	-	-	-	-	-	-	-	-	-	-	-	-	-	-
佐賀県	-	-	-	-	-	-	-	-	-	-	-	-	-	-	-	-	-	-
長崎県	-	-	-	-	-	-	-	-	-	-	-	-	-	-	-	-	-	-
熊本県	-	-	-	-	-	-	-	-	-	-	-	-	-	-	-	-	-	-
大分県	-	-	-	-	-	-	-	-	-	-	-	-	-	-	-	-	-	-
宮崎県	-	-	-	-	-	-	-	-	-	-	-	-	-	-	-	-	-	-
鹿児島県	-	-	-	-	-	-	-	-	-	-	-	-	-	-	-	-	-	-
沖縄県	-	-	-	-	-	-	-	-	-	-	-	-	-	-	-	-	-	-

報告数・累積報告数, 疾病・都道府県別

2019年第43週

	マラリア		野 兎 病		ライム病		リッサウイルス 感 染 症		リフトバレー熱		類 鼻 疽		レジオネラ症		レプトスピラ症		ロッキー山 紅 斑 熱	
	報告数	累積	報告数	累積	報告数	累積	報告数	累積	報告数	累積	報告数	累積	報告数	累積	報告数	累積	報告数	累積
総 数	1	47	-	-	1	14	-	-	-	-	-	2	39	1957	-	26	-	-
北海道	-	-	-	-	-	10	-	-	-	-	-	-	2	53	-	-	-	-
青森県	-	-	-	-	-	-	-	-	-	-	-	-	-	11	-	-	-	-
岩手県	-	-	-	-	-	-	-	-	-	-	-	-	1	21	-	-	-	-
宮城県	-	-	-	-	-	-	-	-	-	-	-	-	1	63	-	-	-	-
秋田県	-	-	-	-	-	-	-	-	-	-	-	-	-	13	-	-	-	-
山形県	-	-	-	-	-	-	-	-	-	-	-	-	-	24	-	-	-	-
福島県	-	-	-	-	-	-	-	-	-	-	-	-	-	33	-	-	-	-
茨城県	-	2	-	-	-	-	-	-	-	-	-	-	-	54	-	1	-	-
栃木県	-	-	-	-	-	-	-	-	-	-	-	-	3	45	-	-	-	-
群馬県	-	-	-	-	-	-	-	-	-	-	-	-	1	68	-	-	-	-
埼玉県	-	2	-	-	-	-	-	-	-	-	-	1	2	98	-	1	-	-
千葉県	-	2	-	-	-	-	-	-	-	-	-	-	1	1	93	-	1	-
東京都	-	16	-	-	1	1	-	-	-	-	-	-	2	159	-	8	-	-
神奈川県	-	5	-	-	-	-	-	-	-	-	-	-	3	122	-	-	-	-
新潟県	-	-	-	-	-	-	-	-	-	-	-	-	-	36	-	-	-	-
富山県	-	-	-	-	-	-	-	-	-	-	-	-	2	49	-	-	-	-
石川県	-	-	-	-	-	-	-	-	-	-	-	-	-	32	-	-	-	-
福井県	-	-	-	-	-	-	-	-	-	-	-	-	1	11	-	-	-	-
山梨県	-	1	-	-	-	-	-	-	-	-	-	-	1	18	-	-	-	-
長野県	-	-	-	-	-	-	-	-	-	-	-	-	1	53	-	1	-	-
岐阜県	-	-	-	-	-	-	-	-	-	-	-	-	-	48	-	-	-	-
静岡県	-	2	-	-	-	-	-	-	-	-	-	-	2	66	-	-	-	-
愛知県	-	1	-	-	-	-	-	-	-	-	-	-	1	132	-	1	-	-
三重県	-	-	-	-	-	-	-	-	-	-	-	-	-	25	-	-	-	-
滋賀県	-	-	-	-	-	-	-	-	-	-	-	-	1	22	-	-	-	-
京都府	-	2	-	-	-	-	-	-	-	-	-	-	2	34	-	-	-	-
大阪府	1	4	-	-	-	-	-	-	-	-	-	-	4	103	-	-	-	-
兵庫県	-	2	-	-	-	-	-	-	-	-	-	-	-	80	-	-	-	-
奈良県	-	1	-	-	-	-	-	-	-	-	-	-	-	17	-	1	-	-
和歌山県	-	-	-	-	-	-	-	-	-	-	-	-	-	11	-	-	-	-
鳥取県	-	1	-	-	-	-	-	-	-	-	-	-	-	9	-	-	-	-
島根県	-	1	-	-	-	-	-	-	-	-	-	-	-	5	-	-	-	-
岡山県	-	-	-	-	-	1	-	-	-	-	-	-	1	50	-	-	-	-
広島県	-	-	-	-	-	-	-	-	-	-	-	-	2	44	-	-	-	-
山口県	-	-	-	-	-	-	-	-	-	-	-	-	-	16	-	-	-	-
徳島県	-	1	-	-	-	-	-	-	-	-	-	-	1	11	-	-	-	-
香川県	-	-	-	-	-	-	-	-	-	-	-	-	-	12	-	-	-	-
愛媛県	-	1	-	-	-	-	-	-	-	-	-	-	1	11	-	1	-	-
高知県	-	1	-	-	-	-	-	-	-	-	-	-	-	7	-	-	-	-
福岡県	-	1	-	-	-	2	-	-	-	-	-	-	1	66	-	-	-	-
佐賀県	-	-	-	-	-	-	-	-	-	-	-	-	-	7	-	-	-	-
長崎県	-	-	-	-	-	-	-	-	-	-	-	-	-	24	-	-	-	-
熊本県	-	1	-	-	-	-	-	-	-	-	-	-	1	40	-	-	-	-
大分県	-	-	-	-	-	-	-	-	-	-	-	-	-	14	-	-	-	-
宮崎県	-	-	-	-	-	-	-	-	-	-	-	-	-	8	-	-	-	-
鹿児島県	-	-	-	-	-	-	-	-	-	-	-	-	1	15	-	1	-	-
沖縄県	-	-	-	-	-	-	-	-	-	-	-	-	-	24	-	10	-	-

\*E型肝炎及びA型肝炎を除く。

\*\*2014年9月19日より届出対象疾患となりました。

\*\*\*急性灰白髄炎を除く。2018年5月1日より届出対象疾患となりました。

\*\*\*\*ウエストナイル脳炎、西部ウマ脳炎、ダニ媒介脳炎、東部ウマ脳炎、日本脳炎、ベネズエラウマ脳炎及びリフトバレー熱を除く。

報告数・累積報告数、疾病・都道府県別

2019年第43週

	ア－バ赤痢		ウイルス性肝炎*		カリバネム耐性 腸内細菌科細菌感染症**		急性弛緩性 麻痺***		急性脳炎****		クリプト スポリジウム症		クロイツフェルト ・ヤコブ病		劇症型溶血性 レンサ球菌感染症		後天性免疫不全 症候群	
	報告数	累積	報告数	累積	報告数	累積	報告数	累積	報告数	累積	報告数	累積	報告数	累積	報告数	累積	報告数	累積
総 数	5	712	4	275	36	1831	1	63	12	715	-	19	3	157	8	742	12	974
北海道	-	13	-	5	1	49	-	1	1	21	-	7	-	7	-	29	-	32
青森県	-	5	-	1	-	36	-	-	-	2	-	2	-	1	-	8	-	2
岩手県	-	3	-	1	-	1	-	-	-	8	-	-	-	-	-	6	-	1
宮城県	-	13	-	8	1	24	-	-	-	4	-	-	-	1	-	19	-	12
秋田県	-	4	-	1	-	13	-	-	-	4	-	-	-	1	-	3	-	-
山形県	2	11	-	-	1	12	-	-	-	-	-	-	-	-	-	5	-	3
福島県	-	11	-	2	1	61	-	6	-	1	-	-	-	4	-	5	-	6
茨城県	-	8	1	2	-	49	-	2	1	31	-	-	-	3	-	13	1	6
栃木県	-	11	-	8	-	25	-	5	1	9	-	-	-	1	-	8	-	7
群馬県	-	4	1	11	1	27	-	-	-	9	-	-	-	3	-	6	-	12
埼玉県	1	29	-	2	1	65	-	4	-	46	-	-	-	7	-	26	-	35
千葉県	-	41	-	9	2	53	1	2	1	68	-	-	-	5	1	29	1	34
東京都	-	135	2	77	4	179	-	5	2	68	-	4	1	16	1	101	5	316
神奈川県	-	66	-	17	4	161	-	3	1	45	-	-	-	10	-	58	-	59
新潟県	-	9	-	7	-	33	-	1	-	10	-	-	-	4	1	10	-	5
富山県	-	4	-	1	-	8	-	1	-	2	-	-	-	-	-	12	-	6
石川県	-	4	-	4	-	18	-	1	-	6	-	-	-	1	-	11	-	3
福井県	-	3	-	2	-	8	-	-	-	5	-	-	-	2	-	5	-	-
山梨県	-	1	-	3	-	7	-	-	-	5	-	-	-	3	-	3	-	3
長野県	-	8	-	3	2	31	-	2	1	28	-	-	1	5	1	9	-	9
岐阜県	-	11	-	-	-	20	-	1	-	2	-	-	-	2	-	13	-	10
静岡県	1	10	-	3	1	30	-	-	1	29	-	-	-	8	-	27	1	16
愛知県	1	43	-	9	2	135	-	6	1	56	-	-	1	7	-	42	1	78
三重県	-	12	-	3	-	33	-	1	-	7	-	-	-	-	-	11	-	6
滋賀県	-	8	-	2	1	4	-	-	1	2	-	-	-	2	-	8	-	11
京都府	-	13	-	4	1	38	-	4	-	8	-	-	-	4	-	11	-	14
大阪府	-	58	-	17	3	161	-	3	-	19	-	2	-	8	-	53	-	105
兵庫県	-	28	-	9	5	81	-	-	-	32	-	2	-	5	1	46	1	21
奈良県	-	10	-	1	-	30	-	-	-	8	-	-	-	3	-	7	-	4
和歌山県	-	5	-	6	-	18	-	-	-	3	-	-	-	1	-	11	-	1
鳥取県	-	6	-	1	1	25	-	-	-	5	-	-	-	2	-	5	-	4
島根県	-	5	-	-	-	37	-	-	-	10	-	-	-	-	-	4	-	2
岡山県	-	12	-	9	-	28	-	2	-	16	-	-	-	4	-	6	-	7
広島県	-	16	-	10	-	54	-	-	-	23	-	-	-	4	-	19	1	14
山口県	-	6	-	2	-	19	-	2	1	17	-	-	-	3	-	8	-	2
徳島県	-	6	-	2	-	6	-	-	-	1	-	-	-	2	-	3	-	4
香川県	-	9	-	3	-	12	-	2	-	2	-	-	-	3	-	10	-	6
愛媛県	-	6	-	5	-	12	-	1	-	1	-	-	-	3	-	15	-	3
高知県	-	3	-	1	1	18	-	1	-	2	-	-	-	1	-	2	-	1
福岡県	-	27	-	12	1	87	-	3	-	28	-	-	-	8	2	27	1	55
佐賀県	-	3	-	1	-	5	-	-	-	3	-	-	-	2	-	4	-	6
長崎県	-	7	-	1	1	38	-	-	-	9	-	-	-	2	-	5	-	6
熊本県	-	6	-	2	1	13	-	-	-	3	-	-	-	3	-	6	-	5
大分県	-	6	-	-	-	13	-	-	-	19	-	1	-	-	1	7	-	8
宮崎県	-	4	-	3	-	13	-	1	-	3	-	1	-	-	-	10	-	4
鹿児島県	-	6	-	3	-	21	-	3	-	22	-	-	-	3	-	6	-	13
沖縄県	-	3	-	2	-	20	-	-	-	13	-	-	-	3	-	10	-	17

\*2013年4月1日より届出対象疾患となりました。  
 \*\*2014年9月19日より届出対象疾患となりました。

報告数・累積報告数, 疾病・都道府県別

2019年第43週

	ジアルジア症		侵襲性インフルエンザ菌感染症*		侵襲性髄膜炎菌感染症*		侵襲性肺炎球菌感染症*		水痘** (入院例に限る)		先天性風しん症候群		梅毒		播種性 クリプトコックス症**		破傷風	
	報告数	累積	報告数	累積	報告数	累積	報告数	累積	報告数	累積	報告数	累積	報告数	累積	報告数	累積	報告数	累積
総数	1	40	5	462	-	41	26	2571	5	390	-	3	59	5467	4	121	2	105
北海道	-	3	-	23	-	1	1	97	-	15	-	-	-	117	-	1	1	8
青森県	-	-	-	2	-	-	-	13	-	1	-	-	-	27	-	-	-	2
岩手県	-	-	-	1	-	-	-	17	-	1	-	-	-	21	-	-	-	-
宮城県	-	-	-	6	-	-	2	43	-	9	-	-	2	64	-	1	1	3
秋田県	-	1	-	2	-	-	-	16	-	8	-	-	-	18	-	-	-	3
山形県	-	-	-	5	-	-	-	26	-	1	-	-	1	21	-	-	-	4
福島県	-	-	-	3	-	-	-	28	-	3	-	-	-	74	-	-	-	1
茨城県	-	1	-	3	-	-	-	40	-	8	-	-	1	91	-	4	-	5
栃木県	-	-	-	2	-	1	-	32	-	3	-	-	4	53	-	4	-	3
群馬県	-	-	-	-	-	-	-	23	-	4	-	-	-	64	-	2	-	2
埼玉県	-	-	1	15	-	-	-	103	-	12	-	1	-	175	-	5	-	3
千葉県	-	-	-	21	-	1	2	106	-	21	-	-	2	120	-	3	-	7
東京都	-	7	1	70	-	4	2	293	-	61	-	1	14	1408	-	9	-	6
神奈川県	-	2	-	31	-	6	3	153	-	33	-	-	-	225	-	9	-	3
新潟県	-	-	1	12	-	-	-	52	-	1	-	-	-	36	1	5	-	1
富山県	-	-	-	6	-	-	1	29	-	8	-	-	-	22	-	1	-	1
石川県	-	1	-	5	-	-	1	22	-	4	-	-	1	10	-	1	-	-
福井県	-	-	-	2	-	1	1	22	-	5	-	-	-	10	-	-	-	-
山梨県	-	-	-	1	-	-	-	9	-	2	-	-	-	7	-	-	-	1
長野県	-	2	-	6	-	-	-	27	-	4	-	-	-	57	-	3	-	3
岐阜県	-	2	-	6	-	2	1	49	1	8	-	-	1	67	-	1	-	5
静岡県	-	-	-	16	-	-	-	70	-	12	-	-	1	89	2	5	-	3
愛知県	-	1	1	34	-	8	1	174	-	24	-	-	3	294	-	11	-	3
三重県	-	1	-	10	-	2	-	35	1	5	-	-	-	61	1	4	-	-
滋賀県	-	-	-	8	-	-	-	21	1	1	-	-	-	27	-	1	-	1
京都府	-	2	-	13	-	1	1	82	-	10	-	-	1	96	-	1	-	-
大阪府	1	6	-	38	-	6	3	214	-	17	-	1	3	871	-	7	-	2
兵庫県	-	-	-	15	-	2	-	137	-	15	-	-	-	238	-	5	-	2
奈良県	-	2	-	3	-	1	-	20	-	6	-	-	-	65	-	3	-	1
和歌山県	-	-	-	6	-	1	-	13	-	2	-	-	-	12	-	1	-	-
鳥取県	-	1	-	2	-	-	-	14	-	1	-	-	-	14	-	2	-	2
島根県	-	-	-	4	-	-	1	25	-	2	-	-	-	8	-	1	-	1
岡山県	-	-	-	4	-	-	1	33	1	9	-	-	7	161	-	-	-	2
広島県	-	3	-	2	-	1	-	50	-	6	-	-	2	113	-	5	-	1
山口県	-	1	-	1	-	1	-	28	-	3	-	-	-	54	-	3	-	2
徳島県	-	-	-	4	-	-	-	5	-	4	-	-	-	25	-	3	-	-
香川県	-	-	-	5	-	-	-	31	-	4	-	-	-	41	-	2	-	2
愛媛県	-	-	-	3	-	-	-	8	-	3	-	-	2	61	-	-	-	2
高知県	-	-	-	3	-	-	-	16	-	-	-	-	-	18	-	-	-	1
福岡県	-	-	-	30	-	1	4	147	1	23	-	-	7	229	-	6	-	3
佐賀県	-	1	-	-	-	-	-	21	-	1	-	-	-	19	-	-	-	-
長崎県	-	1	-	4	-	-	-	40	-	11	-	-	1	32	-	7	-	-
熊本県	-	-	-	3	-	-	1	32	-	4	-	-	3	116	-	-	-	5
大分県	-	-	1	3	-	-	-	26	-	7	-	-	1	36	-	1	-	3
宮崎県	-	-	-	-	-	-	-	11	-	1	-	-	-	18	-	1	-	1
鹿児島県	-	-	-	8	-	-	-	22	-	5	-	-	2	47	-	1	-	4
沖縄県	-	2	-	21	-	1	-	96	-	2	-	-	-	35	-	2	-	3

\*2018年1月1日より届出対象疾患となりました。  
 \*\*2014年9月19日より届出対象疾患となりました。

報告数・累積報告数, 疾病・都道府県別

2019年第43週

	バンコマイシン耐性 黄色ブドウ球菌感染症		バンコマイシン耐性 腸球菌感染症		百日咳*		風しん		麻しん		薬剤耐性アシネト バクテラ-感染症**	
	報告数	累積	報告数	累積	報告数	累積	報告数	累積	報告数	累積	報告数	累積
総 数	-	-	-	60	245	14357	7	2245	2	725	-	24
北海道	-	-	-	-	16	371	-	35	-	5	-	5
青森県	-	-	-	5	-	43	-	-	-	-	-	-
岩手県	-	-	-	-	1	45	-	1	-	1	-	-
宮城県	-	-	-	-	-	105	-	4	-	4	-	-
秋田県	-	-	-	-	1	173	-	3	-	-	-	-
山形県	-	-	-	-	-	157	-	6	-	-	-	-
福島県	-	-	-	-	4	254	-	17	-	2	-	-
茨城県	-	-	-	-	7	382	-	20	-	17	-	-
栃木県	-	-	-	-	6	72	-	11	-	3	-	-
群馬県	-	-	-	1	5	285	2	8	-	-	-	2
埼玉県	-	-	-	2	6	624	1	195	-	35	-	1
千葉県	-	-	-	1	3	779	-	195	-	26	-	1
東京都	-	-	-	6	10	1149	2	840	-	120	-	2
神奈川県	-	-	-	2	8	463	-	286	1	92	-	-
新潟県	-	-	-	-	13	373	-	2	-	2	-	-
富山県	-	-	-	-	1	241	-	4	-	3	-	-
石川県	-	-	-	1	2	192	-	4	-	-	-	-
福井県	-	-	-	-	-	122	-	15	-	-	-	-
山梨県	-	-	-	-	-	81	-	7	-	2	-	-
長野県	-	-	-	-	14	244	-	12	-	6	-	-
岐阜県	-	-	-	-	12	129	-	3	1	8	-	-
静岡県	-	-	-	6	33	859	-	18	-	8	-	1
愛知県	-	-	-	-	16	602	-	53	-	40	-	1
三重県	-	-	-	-	-	269	-	20	-	55	-	-
滋賀県	-	-	-	1	2	111	-	7	-	9	-	-
京都府	-	-	-	2	5	226	-	25	-	8	-	-
大阪府	-	-	-	23	3	735	-	126	-	147	-	3
兵庫県	-	-	-	1	9	637	-	48	-	48	-	1
奈良県	-	-	-	3	2	36	-	15	-	9	-	-
和歌山県	-	-	-	-	5	292	-	4	-	9	-	1
鳥取県	-	-	-	-	1	37	-	1	-	2	-	-
島根県	-	-	-	-	-	28	-	30	-	3	-	-
岡山県	-	-	-	2	5	372	-	3	-	-	-	-
広島県	-	-	-	1	3	223	1	29	-	26	-	-
山口県	-	-	-	-	4	324	-	18	-	-	-	1
徳島県	-	-	-	-	2	73	-	2	-	-	-	-
香川県	-	-	-	-	1	215	-	5	-	-	-	-
愛媛県	-	-	-	1	4	275	-	6	-	-	-	-
高知県	-	-	-	-	3	150	-	-	-	-	-	-
福岡県	-	-	-	-	11	886	-	85	-	13	-	-
佐賀県	-	-	-	-	5	93	-	32	-	13	-	-
長崎県	-	-	-	-	-	47	-	14	-	-	-	5
熊本県	-	-	-	-	7	337	1	8	-	2	-	-
大分県	-	-	-	-	6	213	-	11	-	1	-	-
宮崎県	-	-	-	-	4	270	-	1	-	1	-	-
鹿児島県	-	-	-	1	3	690	-	2	-	1	-	-
沖縄県	-	-	-	1	2	73	-	14	-	4	-	-



注) 百日咳は2018年1月1日より全数把握対象疾患に変更となりました。  
 \*鳥インフルエンザ及び新型インフルエンザ等感染症を除く。  
 \*\*2018年第9週より定点当たり報告数の表示が開始されました。

報告数・定点当たり報告数, 疾病・都道府県別

2019年第43週

	インフルエンザ*		RSウイルス感染症**		咽頭結膜熱		A群溶血性レンサ球菌咽頭炎		感染性胃腸炎		水痘		手足口病		伝染性紅斑		突発性発しん	
	報告数	定点当り	報告数	定点当り	報告数	定点当り	報告数	定点当り	報告数	定点当り	報告数	定点当り	報告数	定点当り	報告数	定点当り	報告数	定点当り
総数	3953	0.80	3181	1.00	1223	0.39	5238	1.65	9282	2.93	906	0.29	4239	1.34	1846	0.58	1073	0.34
北海道	389	1.77	196	1.43	38	0.28	325	2.37	136	0.99	56	0.41	217	1.58	64	0.47	29	0.21
青森県	21	0.32	36	0.86	7	0.17	21	0.50	72	1.71	6	0.14	63	1.50	19	0.45	14	0.33
岩手県	92	1.42	79	1.98	7	0.18	103	2.58	102	2.55	9	0.23	54	1.35	25	0.63	15	0.38
宮城県	40	0.43	47	0.81	37	0.64	159	2.74	136	2.34	25	0.43	120	2.07	27	0.47	28	0.48
秋田県	21	0.39	43	1.23	4	0.11	18	0.51	51	1.46	5	0.14	13	0.37	-	-	7	0.20
山形県	9	0.20	41	1.41	21	0.72	109	3.76	68	2.34	16	0.55	18	0.62	9	0.31	13	0.45
福島県	63	0.76	59	1.18	20	0.40	104	2.08	79	1.58	22	0.44	28	0.56	49	0.98	24	0.48
茨城県	82	0.68	28	0.37	17	0.23	116	1.55	154	2.05	23	0.31	98	1.31	19	0.25	16	0.21
栃木県	27	0.36	49	1.02	5	0.10	38	0.79	59	1.23	9	0.19	65	1.35	13	0.27	17	0.35
群馬県	12	0.14	37	0.69	22	0.41	82	1.52	262	4.85	10	0.19	78	1.44	30	0.56	22	0.41
埼玉県	118	0.46	103	0.63	73	0.45	322	1.98	568	3.48	55	0.34	312	1.91	68	0.42	62	0.38
千葉県	168	0.79	36	0.27	54	0.41	256	1.92	274	2.06	23	0.17	207	1.56	61	0.46	39	0.29
東京都	284	0.69	87	0.33	73	0.28	490	1.88	884	3.40	83	0.32	453	1.74	58	0.22	97	0.37
神奈川県	335	0.94	95	0.41	59	0.26	348	1.51	606	2.63	79	0.34	476	2.07	43	0.19	85	0.37
新潟県	156	1.73	145	2.54	39	0.68	157	2.75	128	2.25	17	0.30	171	3.00	19	0.33	25	0.44
富山県	30	0.63	36	1.24	6	0.21	41	1.41	113	3.90	5	0.17	87	3.00	22	0.76	11	0.38
石川県	44	0.92	57	1.97	8	0.28	61	2.10	101	3.48	15	0.52	43	1.48	15	0.52	5	0.17
福井県	6	0.16	17	0.74	16	0.70	39	1.70	105	4.57	7	0.30	34	1.48	28	1.22	6	0.26
山梨県	43	1.05	18	0.75	4	0.17	11	0.46	51	2.13	1	0.04	16	0.67	9	0.38	12	0.50
長野県	18	0.21	28	0.52	3	0.06	71	1.31	141	2.61	19	0.35	90	1.67	27	0.50	13	0.24
岐阜県	19	0.22	50	0.94	9	0.17	39	0.74	109	2.06	6	0.11	39	0.74	28	0.53	11	0.21
静岡県	80	0.58	101	1.12	30	0.33	133	1.48	270	3.00	13	0.14	99	1.10	24	0.27	27	0.30
愛知県	124	0.64	192	1.05	37	0.20	230	1.26	379	2.08	37	0.20	232	1.27	126	0.69	41	0.23
三重県	9	0.13	74	1.68	18	0.41	49	1.11	136	3.09	12	0.27	46	1.05	33	0.75	11	0.25
滋賀県	19	0.37	29	0.94	5	0.16	26	0.84	86	2.77	10	0.32	17	0.55	27	0.87	2	0.06
京都府	44	0.35	77	1.00	25	0.32	90	1.17	153	1.99	26	0.34	67	0.87	42	0.55	24	0.31
大阪府	77	0.26	385	1.95	72	0.37	281	1.43	581	2.95	63	0.32	125	0.63	118	0.60	62	0.31
兵庫県	33	0.17	164	1.27	61	0.47	137	1.06	471	3.65	35	0.27	59	0.46	103	0.80	28	0.22
奈良県	16	0.29	80	2.35	18	0.53	45	1.32	87	2.56	2	0.06	14	0.41	32	0.94	8	0.24
和歌山県	4	0.08	40	1.33	16	0.53	24	0.80	61	2.03	6	0.20	31	1.03	22	0.73	12	0.40
鳥取県	3	0.10	34	1.79	17	0.89	80	4.21	57	3.00	5	0.26	8	0.42	8	0.42	4	0.21
島根県	23	0.61	34	1.48	8	0.35	28	1.22	176	7.65	1	0.04	9	0.39	4	0.17	8	0.35
岡山県	22	0.26	39	0.72	13	0.24	59	1.09	210	3.89	10	0.19	24	0.44	12	0.22	10	0.19
広島県	156	1.36	74	1.03	35	0.49	82	1.14	216	3.00	18	0.25	46	0.64	24	0.33	17	0.24
山口県	34	0.51	91	1.98	14	0.30	79	1.72	146	3.17	11	0.24	57	1.24	12	0.26	21	0.46
徳島県	7	0.19	29	1.26	13	0.57	11	0.48	71	3.09	8	0.35	9	0.39	27	1.17	9	0.39
香川県	18	0.38	72	2.57	22	0.79	41	1.46	112	4.00	2	0.07	19	0.68	26	0.93	10	0.36
愛媛県	33	0.54	62	1.68	8	0.22	69	1.86	184	4.97	3	0.08	42	1.14	38	1.03	17	0.46
高知県	6	0.13	14	0.47	15	0.50	52	1.73	51	1.70	7	0.23	25	0.83	21	0.70	4	0.13
福岡県	288	1.45	120	1.00	76	0.63	417	3.48	557	4.64	60	0.50	244	2.03	180	1.50	77	0.64
佐賀県	39	1.00	19	0.83	26	1.13	47	2.04	22	0.96	11	0.48	48	2.09	32	1.39	8	0.35
長崎県	45	0.64	22	0.50	30	0.68	71	1.61	89	2.02	29	0.66	101	2.30	58	1.32	17	0.39
熊本県	90	1.13	37	0.74	24	0.48	71	1.42	331	6.62	12	0.24	103	2.06	68	1.36	28	0.56
大分県	41	0.71	25	0.69	10	0.28	28	0.78	207	5.75	8	0.22	37	1.03	82	2.28	21	0.58
宮崎県	108	1.83	17	0.47	29	0.81	65	1.81	152	4.22	3	0.08	34	0.94	37	1.03	23	0.64
鹿児島県	153	1.66	61	1.13	44	0.81	84	1.56	214	3.96	7	0.13	51	0.94	50	0.93	22	0.41
沖縄県	504	8.69	2	0.06	35	1.03	29	0.85	64	1.88	16	0.47	10	0.29	7	0.21	11	0.32

\*髄膜炎菌、肺炎球菌、インフルエンザ菌を原因として同定された場合を除く。  
 \*\*オウム病を除く。  
 \*\*\*病原体がロタウイルスであるものに限る。2013年10月14日より届出対象疾患となりました。

報告数・定点当り報告数, 疾病・都道府県別

2019年第43週

	ヘルパンギーナ		流行性耳下腺炎		急性出血性結膜炎		流行性角結膜炎		細菌性髄膜炎*		無菌性髄膜炎		マイコプラズマ肺炎		クラミジア肺炎**		感染性胃腸炎(ロタウイルス)***	
	報告数	定点当り	報告数	定点当り	報告数	定点当り	報告数	定点当り	報告数	定点当り	報告数	定点当り	報告数	定点当り	報告数	定点当り	報告数	定点当り
総数	953	0.30	237	0.07	3	0.00	394	0.57	8	0.02	20	0.04	179	0.37	4	0.01	3	0.01
北海道	38	0.28	6	0.04	-	-	6	0.21	-	-	-	-	39	1.70	1	0.04	1	0.04
青森県	11	0.26	6	0.14	-	-	14	1.27	-	-	-	-	7	1.17	-	-	-	-
岩手県	14	0.35	3	0.08	-	-	7	0.50	-	-	-	-	6	0.32	-	-	-	-
宮城県	17	0.29	4	0.07	-	-	3	0.25	-	-	-	-	4	0.33	-	-	-	-
秋田県	4	0.11	-	-	-	-	1	0.14	-	-	-	-	8	1.00	-	-	-	-
山形県	17	0.59	-	-	-	-	7	0.88	-	-	-	-	1	0.10	-	-	1	0.10
福島県	7	0.14	5	0.10	-	-	12	0.92	-	-	-	-	1	0.14	-	-	-	-
茨城県	15	0.20	5	0.07	-	-	16	0.94	-	-	-	-	5	0.42	-	-	-	-
栃木県	4	0.08	1	0.02	-	-	1	0.08	-	-	-	-	-	-	-	-	-	-
群馬県	24	0.44	5	0.09	-	-	10	0.67	-	-	-	-	5	0.56	-	-	1	0.11
埼玉県	18	0.11	26	0.16	-	-	23	0.56	-	-	1	0.09	7	0.64	-	-	-	-
千葉県	33	0.25	13	0.10	-	-	15	0.44	-	-	2	0.22	5	0.56	-	-	-	-
東京都	75	0.29	25	0.10	-	-	18	0.49	-	-	2	0.08	18	0.72	1	0.04	-	-
神奈川県	42	0.18	10	0.04	-	-	44	0.88	-	-	1	0.09	-	-	-	-	-	-
新潟県	47	0.82	3	0.05	-	-	1	0.10	-	-	-	-	-	-	-	-	-	-
富山県	38	1.31	-	-	-	-	1	0.14	-	-	-	-	-	-	-	-	-	-
石川県	15	0.52	-	-	-	-	7	1.00	-	-	-	-	2	0.40	-	-	-	-
福井県	16	0.70	3	0.13	-	-	2	0.67	1	0.17	-	-	-	-	-	-	-	-
山梨県	5	0.21	-	-	-	-	16	1.78	1	0.10	2	0.20	1	0.10	-	-	-	-
長野県	15	0.28	2	0.04	-	-	4	0.36	-	-	-	-	1	0.09	-	-	-	-
岐阜県	8	0.15	1	0.02	-	-	4	0.36	-	-	-	-	1	0.20	-	-	-	-
静岡県	23	0.26	3	0.03	-	-	21	0.95	1	0.10	1	0.10	-	-	-	-	-	-
愛知県	33	0.18	6	0.03	-	-	5	0.14	2	0.13	2	0.13	7	0.47	-	-	-	-
三重県	5	0.11	1	0.02	-	-	-	-	-	-	1	0.11	-	-	-	-	-	-
滋賀県	31	1.00	3	0.10	-	-	2	0.25	-	-	1	0.14	3	0.43	-	-	-	-
京都府	17	0.22	5	0.06	-	-	-	-	-	-	1	0.14	5	0.71	-	-	-	-
大阪府	38	0.19	10	0.05	-	-	9	0.17	-	-	1	0.06	7	0.44	-	-	-	-
兵庫県	25	0.19	13	0.10	-	-	23	0.66	-	-	-	-	5	0.36	-	-	-	-
奈良県	1	0.03	-	-	-	-	3	0.30	-	-	-	-	4	0.67	-	-	-	-
和歌山県	6	0.20	1	0.03	-	-	3	0.75	-	-	1	0.09	1	0.09	1	0.09	-	-
鳥取県	11	0.58	2	0.11	-	-	9	1.80	-	-	-	-	3	0.60	-	-	-	-
島根県	9	0.39	-	-	-	-	-	-	1	0.13	1	0.13	1	0.13	-	-	-	-
岡山県	8	0.15	4	0.07	-	-	5	0.42	1	0.20	-	-	-	-	-	-	-	-
広島県	21	0.29	6	0.08	3	0.16	11	0.58	-	-	-	-	4	0.19	-	-	-	-
山口県	14	0.30	5	0.11	-	-	4	0.50	-	-	-	-	1	0.11	-	-	-	-
徳島県	5	0.22	1	0.04	-	-	-	-	-	-	-	-	3	0.43	-	-	-	-
香川県	3	0.11	3	0.11	-	-	1	0.20	-	-	-	-	6	1.20	-	-	-	-
愛媛県	8	0.22	18	0.49	-	-	10	1.25	-	-	-	-	2	0.33	-	-	-	-
高知県	3	0.10	1	0.03	-	-	1	0.33	1	0.13	-	-	1	0.13	-	-	-	-
福岡県	62	0.52	19	0.16	-	-	19	0.73	-	-	2	0.13	6	0.40	1	0.07	-	-
佐賀県	15	0.65	1	0.04	-	-	2	0.50	-	-	-	-	2	0.33	-	-	-	-
長崎県	11	0.25	2	0.05	-	-	2	0.25	-	-	-	-	2	0.17	-	-	-	-
熊本県	31	0.62	6	0.12	-	-	19	2.11	-	-	-	-	2	0.13	-	-	-	-
大分県	15	0.42	2	0.06	-	-	6	1.20	-	-	-	-	-	-	-	-	-	-
宮崎県	18	0.50	1	0.03	-	-	11	1.83	-	-	-	-	1	0.14	-	-	-	-
鹿児島県	69	1.28	4	0.07	-	-	7	1.00	-	-	-	-	1	0.08	-	-	-	-
沖縄県	8	0.24	2	0.06	-	-	9	1.00	-	-	1	0.14	1	0.14	-	-	-	-

報告数・疾病・都道府県別  
 2019年第43週

	インフルエンザ (入院患者)
	報告数
総 数	66
北海道	8
青森県	-
岩手県	-
宮城県	1
秋田県	-
山形県	-
福島県	-
茨城県	-
栃木県	1
群馬県	-
埼玉県	-
千葉県	2
東京都	3
神奈川県	-
新潟県	-
富山県	-
石川県	-
福井県	2
山梨県	1
長野県	-
岐阜県	-
静岡県	-
愛知県	3
三重県	-
滋賀県	-
京都府	-
大阪府	1
兵庫県	4
奈良県	2
和歌山県	1
鳥取県	1
島根県	3
岡山県	-
広島県	4
山口県	1
徳島県	-
香川県	-
愛媛県	-
高知県	-
福岡県	6
佐賀県	1
長崎県	-
熊本県	3
大分県	2
宮崎県	1
鹿児島県	8
沖縄県	7

## 獣医師が届出を行う感染症と対象動物

注)2017年第16週より報告数は頭数を示しています〔鳥インフルエンザ(H5N1又はH7N9)の鳥類を除く〕。

報告数・累積報告数, 疾病・都道府県別

2019年第43週

	エボラ出血熱		マールブルグ病		ペスト		重症急性呼吸器症候群(SARS)						細菌性赤痢		ウエストナイル熱		エキノコックス症	
	サル		サル		プレーリードッグ	イタチアナグマ		タヌキ		ハクビシン		サル		鳥類		犬		
	報告数	累積	報告数	累積	報告数	累積	報告数	累積	報告数	累積	報告数	累積	報告数	累積	報告数	累積	報告数	累積
総 数	-	-	-	-	-	-	-	-	-	-	-	-	5	-	-	-	2	
北海道	-	-	-	-	-	-	-	-	-	-	-	-	-	-	-	-	2	
青森県	-	-	-	-	-	-	-	-	-	-	-	-	-	-	-	-	-	
岩手県	-	-	-	-	-	-	-	-	-	-	-	-	-	-	-	-	-	
宮城県	-	-	-	-	-	-	-	-	-	-	-	-	-	-	-	-	-	
秋田県	-	-	-	-	-	-	-	-	-	-	-	-	-	-	-	-	-	
山形県	-	-	-	-	-	-	-	-	-	-	-	-	-	-	-	-	-	
福島県	-	-	-	-	-	-	-	-	-	-	-	-	-	-	-	-	-	
茨城県	-	-	-	-	-	-	-	-	-	-	-	-	-	-	-	-	-	
栃木県	-	-	-	-	-	-	-	-	-	-	-	-	-	-	-	-	-	
群馬県	-	-	-	-	-	-	-	-	-	-	-	-	-	-	-	-	-	
埼玉県	-	-	-	-	-	-	-	-	-	-	-	-	-	-	-	-	-	
千葉県	-	-	-	-	-	-	-	-	-	-	-	-	-	-	-	-	-	
東京都	-	-	-	-	-	-	-	-	-	-	-	-	-	-	-	-	-	
神奈川県	-	-	-	-	-	-	-	-	-	-	-	-	1	-	-	-	-	
新潟県	-	-	-	-	-	-	-	-	-	-	-	-	-	-	-	-	-	
富山県	-	-	-	-	-	-	-	-	-	-	-	-	-	-	-	-	-	
石川県	-	-	-	-	-	-	-	-	-	-	-	-	-	-	-	-	-	
福井県	-	-	-	-	-	-	-	-	-	-	-	-	-	-	-	-	-	
山梨県	-	-	-	-	-	-	-	-	-	-	-	-	-	-	-	-	-	
長野県	-	-	-	-	-	-	-	-	-	-	-	-	-	-	-	-	-	
岐阜県	-	-	-	-	-	-	-	-	-	-	-	-	-	-	-	-	-	
静岡県	-	-	-	-	-	-	-	-	-	-	-	-	-	-	-	-	-	
愛知県	-	-	-	-	-	-	-	-	-	-	-	-	-	-	-	-	-	
三重県	-	-	-	-	-	-	-	-	-	-	-	-	-	-	-	-	-	
滋賀県	-	-	-	-	-	-	-	-	-	-	-	-	-	-	-	-	-	
京都府	-	-	-	-	-	-	-	-	-	-	-	-	-	-	-	-	-	
大阪府	-	-	-	-	-	-	-	-	-	-	-	-	-	-	-	-	-	
兵庫県	-	-	-	-	-	-	-	-	-	-	-	-	-	-	-	-	-	
奈良県	-	-	-	-	-	-	-	-	-	-	-	-	-	-	-	-	-	
和歌山県	-	-	-	-	-	-	-	-	-	-	-	-	4	-	-	-	-	
鳥取県	-	-	-	-	-	-	-	-	-	-	-	-	-	-	-	-	-	
島根県	-	-	-	-	-	-	-	-	-	-	-	-	-	-	-	-	-	
岡山県	-	-	-	-	-	-	-	-	-	-	-	-	-	-	-	-	-	
広島県	-	-	-	-	-	-	-	-	-	-	-	-	-	-	-	-	-	
山口県	-	-	-	-	-	-	-	-	-	-	-	-	-	-	-	-	-	
徳島県	-	-	-	-	-	-	-	-	-	-	-	-	-	-	-	-	-	
香川県	-	-	-	-	-	-	-	-	-	-	-	-	-	-	-	-	-	
愛媛県	-	-	-	-	-	-	-	-	-	-	-	-	-	-	-	-	-	
高知県	-	-	-	-	-	-	-	-	-	-	-	-	-	-	-	-	-	
福岡県	-	-	-	-	-	-	-	-	-	-	-	-	-	-	-	-	-	
佐賀県	-	-	-	-	-	-	-	-	-	-	-	-	-	-	-	-	-	
長崎県	-	-	-	-	-	-	-	-	-	-	-	-	-	-	-	-	-	
熊本県	-	-	-	-	-	-	-	-	-	-	-	-	-	-	-	-	-	
大分県	-	-	-	-	-	-	-	-	-	-	-	-	-	-	-	-	-	
宮崎県	-	-	-	-	-	-	-	-	-	-	-	-	-	-	-	-	-	
鹿児島県	-	-	-	-	-	-	-	-	-	-	-	-	-	-	-	-	-	
沖縄県	-	-	-	-	-	-	-	-	-	-	-	-	-	-	-	-	-	

報告数・累積報告数、疾病・都道府県別 2019年第43週

	結核		鳥インフルエンザ(H5N1又はH7N9)		中東呼吸器症候群(MERS)	
	サル		鳥類		ヒトコブラクダ	
	報告数	累積	報告数	累積	報告数	累積
総数	-	-	-	-	-	-
北海道	-	-	-	-	-	-
青森県	-	-	-	-	-	-
岩手県	-	-	-	-	-	-
宮城県	-	-	-	-	-	-
秋田県	-	-	-	-	-	-
山形県	-	-	-	-	-	-
福島県	-	-	-	-	-	-
茨城県	-	-	-	-	-	-
栃木県	-	-	-	-	-	-
群馬県	-	-	-	-	-	-
埼玉県	-	-	-	-	-	-
千葉県	-	-	-	-	-	-
東京都	-	-	-	-	-	-
神奈川県	-	-	-	-	-	-
新潟県	-	-	-	-	-	-
富山県	-	-	-	-	-	-
石川県	-	-	-	-	-	-
福井県	-	-	-	-	-	-
山梨県	-	-	-	-	-	-
長野県	-	-	-	-	-	-
岐阜県	-	-	-	-	-	-
静岡県	-	-	-	-	-	-
愛知県	-	-	-	-	-	-
三重県	-	-	-	-	-	-
滋賀県	-	-	-	-	-	-
京都府	-	-	-	-	-	-
大阪府	-	-	-	-	-	-
兵庫県	-	-	-	-	-	-
奈良県	-	-	-	-	-	-
和歌山県	-	-	-	-	-	-
鳥取県	-	-	-	-	-	-
島根県	-	-	-	-	-	-
岡山県	-	-	-	-	-	-
広島県	-	-	-	-	-	-
山口県	-	-	-	-	-	-
徳島県	-	-	-	-	-	-
香川県	-	-	-	-	-	-
愛媛県	-	-	-	-	-	-
高知県	-	-	-	-	-	-
福岡県	-	-	-	-	-	-
佐賀県	-	-	-	-	-	-
長崎県	-	-	-	-	-	-
熊本県	-	-	-	-	-	-
大分県	-	-	-	-	-	-
宮崎県	-	-	-	-	-	-
鹿児島県	-	-	-	-	-	-
沖縄県	-	-	-	-	-	-

感染症週報 第21巻 第43号 2019年11月11日発行  
 発行：国立感染症研究所  
 厚生労働省健康局結核感染症課  
 事務局：国立感染症研究所感染症疫学センター  
 〒162-8640東京都新宿区戸山1-23-1  
 TEL：03-5285-1111  
 FAX：03-5285-1129  
 URL：<https://www.niid.go.jp/niid/ja/from-idsc.html>  
 <国立感染症研究所 感染症疫学センター>  
<https://www.mhlw.go.jp/>  
 <厚生労働省>  
<https://www.forth.go.jp/>  
 <旅行者のための海外感染症情報(厚生労働省検疫所)>

本週報は、感染症法に基づくものであり、全国の医療従事者、定点医療機関、保健所、保健所設置市、特別区、都道府県、地方衛生研究所、検疫所の皆様のご協力を得て、国立感染症研究所感染症疫学センターにおいて編集したものです。

また、本週報は速報性を重視しておりますので、今後調査などの結果に応じて、若干の変更が生じることがありますが、その場合には週報上にて訂正させていただきます。

「感染症の話」及び「読者のコーナー」の回答欄の内容に関する責は、それぞれの執筆者及び回答者に属しますが、内容に関するご質問、ご意見については事務局でお受けいたします。

なお、週報の内容について、学術的研究、あるいは公衆衛生活動にかかわる業務以外の目的においては、無断転載を禁じます。