

マークをクリックするとそのページを見ることができます



発生動向総覧  
P.2-7

<第47週>インフルエンザの定点当たり報告数は第43週以降増加が続いており、過去5年間の同時期と比較してかなり多い／その他最新動向



注目すべき感染症

<今週は該当記事はありません>



感染症関連情報  
P.8

病原体情報／海外感染症情報／その他



速報

<今週は該当記事はありません>



読者のコーナー

<今週は該当記事は  
ありません>



グラフ総覧(第47週)

P.9-14



第47週のデータ

P.15-29



# 発生動向総覧

## <第47週コメント> 11月27日集計分

### ◆全数報告の感染症

注意：これは当該週に診断された報告症例の集計です。しかし、迅速に情報還元するために期日を決めて集計を行いますので、当該週に診断された症例の報告が集計の期日以降に届くこともあります。それらについては一部を除いて発生動向総覧では扱いませんが、翌週あるいはそれ以降に、巻末の表の累積数に加えられることになります。

※感染経路、感染原因、感染地域については、確定あるいは推定として記載されていたものを示します。

#### 1類感染症

報告なし

#### 2類感染症

結核317例

#### 3類感染症

細菌性赤痢9例

菌種：*S. flexneri*(B群)3例\_\_感染地域：大阪府1例、インド1例、エチオピア1例

*S. sonnei*(D群)6例\_\_感染地域：宮城県1例、国内(都道府県不明)2例、フィリピン3例

腸管出血性大腸菌感染症72例(有症者34例、うちHUS なし)

感染地域：国内61例、国内・国外不明11例

国内の感染地域：福岡県12例、愛知県6例、北海道5例、宮城県3例、東京都3例、高知県3例、栃木県2例、長野県2例、大阪府2例、岡山県2例、青森県1例、秋田県1例、茨城県1例、千葉県1例、神奈川県1例、石川県1例、静岡県1例、三重県1例、兵庫県1例、和歌山県1例、広島県1例、大分県1例、国内(都道府県不明)9例

年齢群：1歳(1例)、2歳(6例)、3歳(4例)、4歳(1例)、5歳(3例)、6歳(2例)、9歳(2例)、10代(7例)、20代(14例)、30代(12例)、40代(1例)、50代(8例)、60代(8例)、70代(3例)

血清型・毒素型：O157 VT1・VT2(27例)、O157 VT2(18例)、O26 VT1(7例)、O145 VT2(2例)、O111 VT1(2例)、O121 VT2(2例)、O18 VT2(1例)、O128 VT2(1例)、O8 VT2(1例)、その他・不明(11例)

累積報告数：3,545例(有症者2,392例、うちHUS 70例、死亡4例)

#### 4類感染症

E型肝炎5例

感染地域(感染源)：宮城県1例(不明)、埼玉県1例(不明)、国内(都道府県不明)1例(豚レバー)、国内・国外不明2例(不明2例)

A型肝炎7例	感染地域：東京都2例、大阪府1例、熊本県1例、国内(都道府県不明)1例、エジプト1例、タイ1例
エキノкокクス症2例	多包条虫2例__感染地域：北海道2例
Q熱1例	感染地域：鹿児島県__感染源：牛
つつが虫病24例	感染地域：鹿児島県4例、福島県3例、茨城県3例、宮崎県3例、神奈川県2例、大分県2例、群馬県1例、千葉県1例、東京都1例、鳥取県1例、広島県1例、沖縄県1例、福島県/富山県1例
デング熱7例	感染地域：モルディブ3例、インド1例、タイ1例、ネパール1例、フィリピン1例 累積報告数：433例(感染地域：国内3例、国外429例、国内/国外1例)
日本紅斑熱6例	感染地域：静岡県1例、広島県1例、徳島県1例、福岡県1例、熊本県1例、鹿児島県1例
マラリア2例	熱帯熱2例__感染地域：ギニア1例、南スーダン1例
レジオネラ症26例(肺炎型25例、ポンティアック型1例)	感染地域：埼玉県3例、京都府3例、兵庫県3例、静岡県2例、大阪府2例、北海道1例、秋田県1例、千葉県1例、東京都1例、富山県1例、石川県1例、愛知県1例、滋賀県1例、愛媛県1例、熊本県1例、国内(都道府県不明)2例、中国1例 年齢群：40代(1例)、50代(2例)、60代(4例)、70代(9例、うち1例死亡)、80代(7例)、90代以上(3例) 累積報告数：2,148例

#### 5類感染症

アメーバ赤痢7例(腸管アメーバ症5例、腸管外アメーバ症1例、腸管及び腸管外アメーバ症1例)	感染地域：北海道1例、東京都1例、岐阜県1例、大阪府1例、国内(都道府県不明)2例、国内・国外不明1例 感染経路：性的接触3例(異性間2例、同性間1例)、その他・不明4例
ウイルス性肝炎3例	B型2例__感染経路：性的接触2例(異性間1例、同性間1例) EBウイルス1例__感染経路：不明
カルバペネム耐性腸内細菌科細菌感染症26例	菌検出検体：血液6例、喀痰6例、尿4例、膿2例、胆汁1例、耳漏1例、腹腔内ドレーン廃液1例、ブラシ洗浄液1例、血液/尿2例、血液/膿1例、喀痰/膿/尿/便1例 菌種：E. cloacae 8例、K. aerogenes 7例、K. pneumoniae 5例、E. coli 3例、その他・不明3例 感染経路：以前からの保菌8例、医療器具関連2例、手術部位2例、院内感染1例、その他・不明13例
急性弛緩性麻痺4例	病原体不明4例__年齢群：1歳(1例)、8歳(1例)、10代(2例)



風しん1例〔風しん(検査診断例)〕

感染地域：国内・国外不明

年齢群：25～29歳

累積報告数：2,266例〔風しん(検査診断例2,185例、臨床診断例81例)〕

麻しん4例〔麻しん(検査診断例2例、臨床診断例1例)、修飾麻しん1例〕

感染地域：神奈川県1例、兵庫県1例、カンボジア1例、タイ/中国1例

年齢群：20～24歳(1例)、25～29歳(1例)、35～39歳(2例)

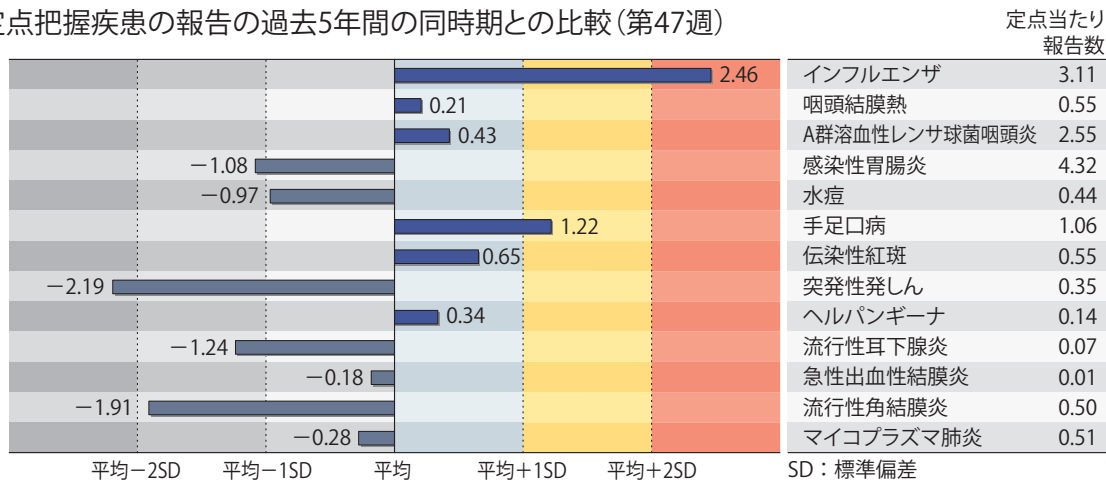
累積報告数：736例〔麻しん(検査診断例519例、臨床診断例20例)、修飾麻しん197例〕

(補) 他に麻しん1例の報告があったが削除予定。また、2018年第47週から2019年第46週までに診断されたものの報告遅れとして、細菌性赤痢1例〔菌種：*S. sonnei*(D群)〕\_\_感染地域：不明〕、腸管出血性大腸菌感染症12例〔血清型・毒素型：O26 VT1(6例)、O157 VT2(4例)、その他・不明(2例)〕、E型肝炎2例(感染地域：北海道2例\_\_感染源：不明2例)、Q熱1例(感染地域：和歌山県\_\_感染源：不明)、チクングニア熱1例(感染地域：インド)、つつが虫病6例(感染地域：鳥取県2例、宮城県1例、東京都1例、熊本県1例、鹿児島県1例)、デング熱1例(感染地域：ベトナム)、日本紅斑熱1例〔感染地域：国内(都道府県不明)〕、レジオネラ症9例〔感染地域：東京都2例、栃木県1例、千葉県1例、愛知県1例、岡山県1例、香川県1例、国内(都道府県不明)1例、国内・国外不明1例〕、カルバペネム耐性腸内細菌科細菌感染症18例(菌種：*K. aerogenes* 7例、*E. cloacae* 6例、*K. pneumoniae* 2例、その他・不明3例)、急性脳炎3例〔病原体不明3例\_\_年齢群：1歳(1例)、4歳(1例)、6歳(1例)〕、劇症型溶血性レンサ球菌感染症7例〔年齢群：50代(2例)、60代(1例)、70代(1例)、80代(2例)、90代以上(1例)〕、侵襲性髄膜炎菌感染症1例(血清群：不明\_\_感染地域：国内・国外不明. 年齢群：50代)、水痘(入院例に限る)3例〔年齢群：10代(1例)、50代(1例)、70代(1例)〕、梅毒68例(早期顕症I期20例、早期顕症II期22例、晩期顕症2例、先天梅毒1例、無症候23例)、播種性クリプトコックス症1例(感染地域：岡山県. 年齢群：70代)、バンコマイシン耐性腸球菌感染症1例(遺伝子型：不明\_\_菌検出検体：血液)、百日咳86例〔うち、LAMP法等病原遺伝子検出43例\_\_年齢群：0歳(4例)、1歳(2例)、2歳(2例)、3歳(2例)、4歳(2例)、6歳(2例)、7歳(12例)、8歳(8例)、9歳(4例)、10代(22例)、20代(4例)、30代(10例)、40代(8例)、50代(2例)、70代(1例)、90代以上(1例)〕、風しん2例〔風しん(検査診断例1例、臨床診断例1例)\_\_感染地域：国内(都道府県不明)2例. 年齢群：30代(2例)〕、麻しん1例〔麻しん(検査診断例)\_\_感染地域：ベトナム. 年齢群：30代〕などの報告があった。

## ◆定点把握の対象となる5類感染症

全国の指定された医療機関(定点)から報告され、疾患により小児科定点(約3,000力所)、インフルエンザ(小児科・内科)定点(約5,000力所)、眼科定点(約600力所)、基幹定点(約500力所)に分かれています。また、定点当たり報告数は、報告数/定点医療機関数です(増減の目安は小数点第3位以下を含む)。

定点把握疾患の報告の過去5年間の同時期との比較(第47週)



当該週と過去5年間の平均(過去5年間の前週、当該週、後週の合計15週の平均)との差をグラフ上に表現した。

### インフルエンザ

定点当たり報告数は第43週以降増加が続いており、過去5年間の同時期(前週、当該週、後週)と比較してかなり多い。都道府県別の上位3位は北海道(10.12)、青森県(8.08)、石川県(6.04)である。基幹定点からのインフルエンザ入院サーベイランスにおける報告数は159例と前週と比較して増加した。都道府県別では38都道府県から報告があり、年齢別では0歳(5例)、1～9歳(79例)、10代(16例)、30代(2例)、40代(3例)、50代(3例)、60代(8例)、70代(15例)、80歳以上(28例)であった。

### 小児科定点報告疾患(主なもの)

RSウイルス感染症の定点当たり報告数は第38週以降減少が続いている。都道府県別の上位3位は北海道(1.67)、香川県(1.50)、秋田県(1.46)である。

咽頭結膜熱の定点当たり報告数は2週連続で増加した。都道府県別の上位3位は佐賀県(2.39)、鳥取県(1.42)、新潟県(1.25)である。

A群溶血性レンサ球菌咽頭炎の定点当たり報告数は減少した。都道府県別の上位3位は山形県(5.50)、新潟県(5.47)、佐賀県(5.00)である。

感染性胃腸炎の定点当たり報告数は2週連続で増加した。都道府県別の上位3位は熊本県(11.42)、大分県(8.14)、群馬県(7.54)である。

手足口病の定点当たり報告数は3週連続で減少したが、過去5年間の同時期と比較してやや多い。都道府県別の上位3位は佐賀県(3.83)、新潟県(3.39)、青森県(2.98)である。

伝染性紅斑の定点当たり報告数は2週連続で増加した。都道府県別の上位3位は熊本県(1.52)、長崎県(1.30)、大分県(1.28)である。

ヘルパンギーナの定点当たり報告数は第41週以降減少が続いている。都道府県別の上位3位は富山県(0.55)、山形県(0.47)、熊本県(0.42)である。

流行性耳下腺炎の定点当たり報告数は減少した。都道府県別の上位2位は愛媛県(0.57)、宮城県(0.16)、滋賀県(0.16)、福岡県(0.16)である。

### 基幹定点報告疾患

マイコプラズマ肺炎の定点当たり報告数は減少した。都道府県別の上位3位は北海道(2.17)、香川県(1.60)、千葉県(1.11)である。

感染性胃腸炎(ロタウイルスに限る)の定点当たり報告数は増加した。3都道県から4例報告があり、年齢別では0歳(1例)、1～4歳(2例)、5～9歳(1例)であった。

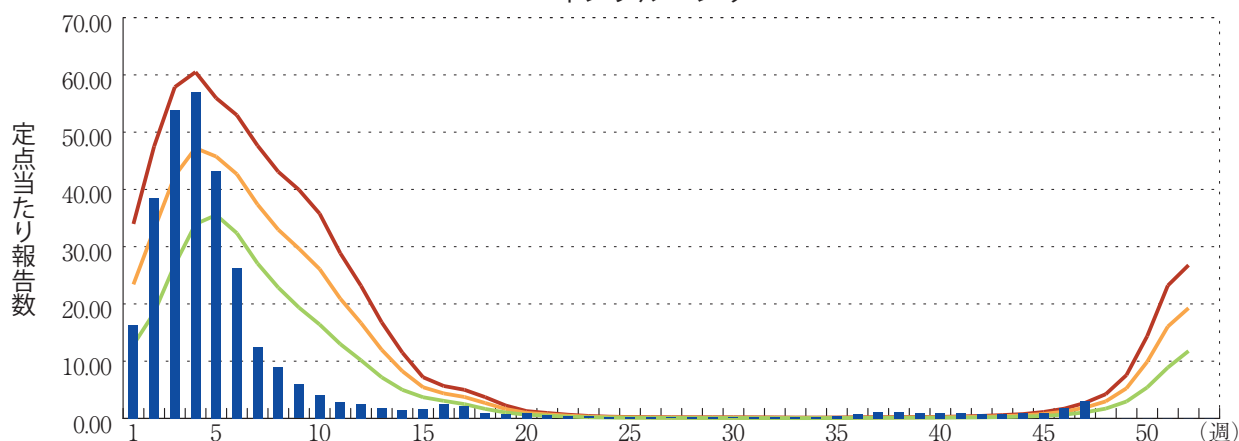
図. 主要定点把握疾患の過去5年間との週別比較(2019年第47週)

青のバーで示す本年の定点当たり報告数が赤のラインを超えているときには、過去5年間の週と比較してかなり多いことを示す。

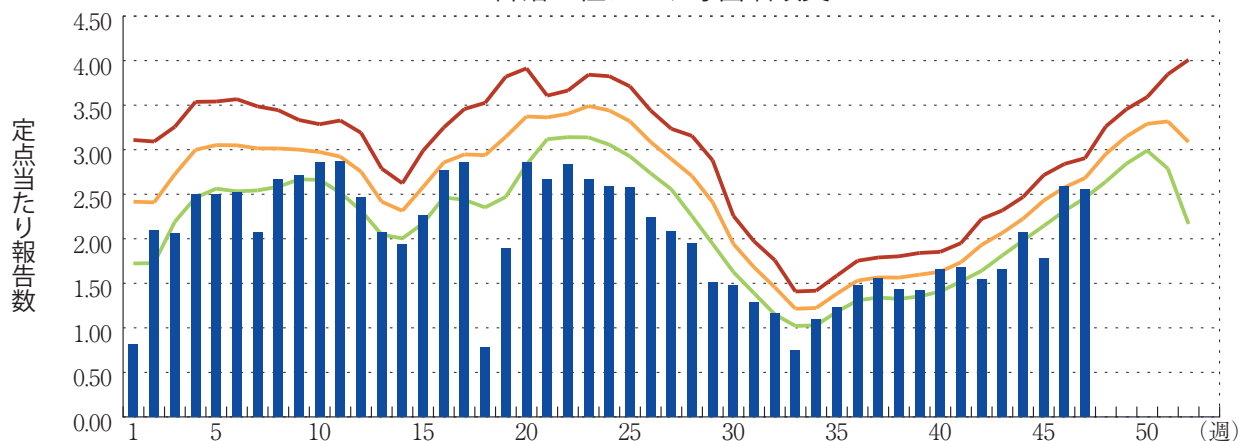


\*過去5年間の平均：前週、当該週、後週の合計15週の平均

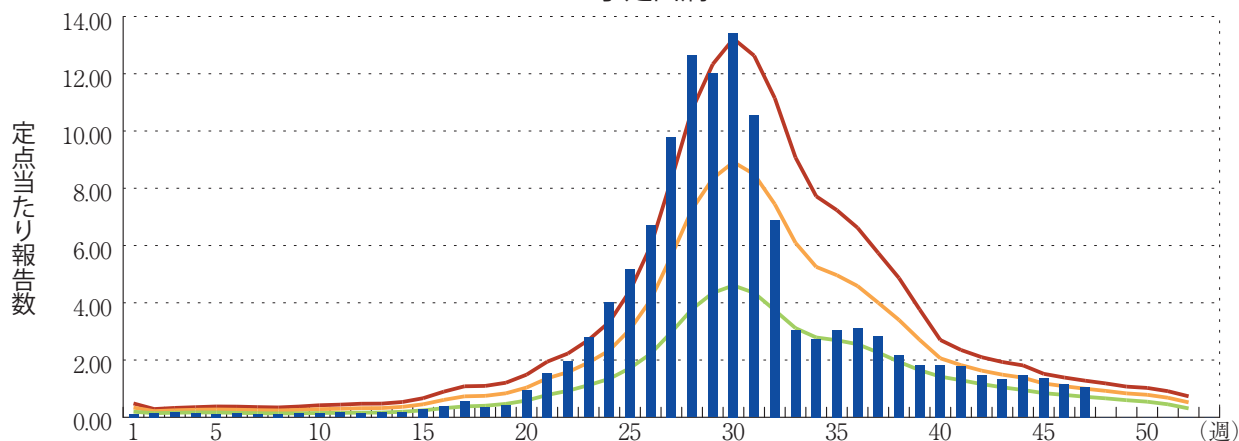
インフルエンザ



A群溶血性レンサ球菌咽頭炎



手足口病





## 感染症関連情報

### ◆病原体情報

病原微生物検出情報(IASR)：<https://www.niid.go.jp/niid/ja/iasr.html>

### ◆海外感染症情報

厚生労働省検疫所(FORTH)：<https://www.forth.go.jp/>

○大洋州地域(フィジー、トンガ、サモア)における麻しんの流行にかかる情報

<https://www.forth.go.jp/topics/20191126.html>

○エボラウイルス病－コンゴ民主共和国(更新46)

<https://www.forth.go.jp/topics/201911221603.html>

○診断未確定の熱性疾患症例－タンザニア連合共和国

<https://www.forth.go.jp/topics/201911220950.html>

### ◆その他

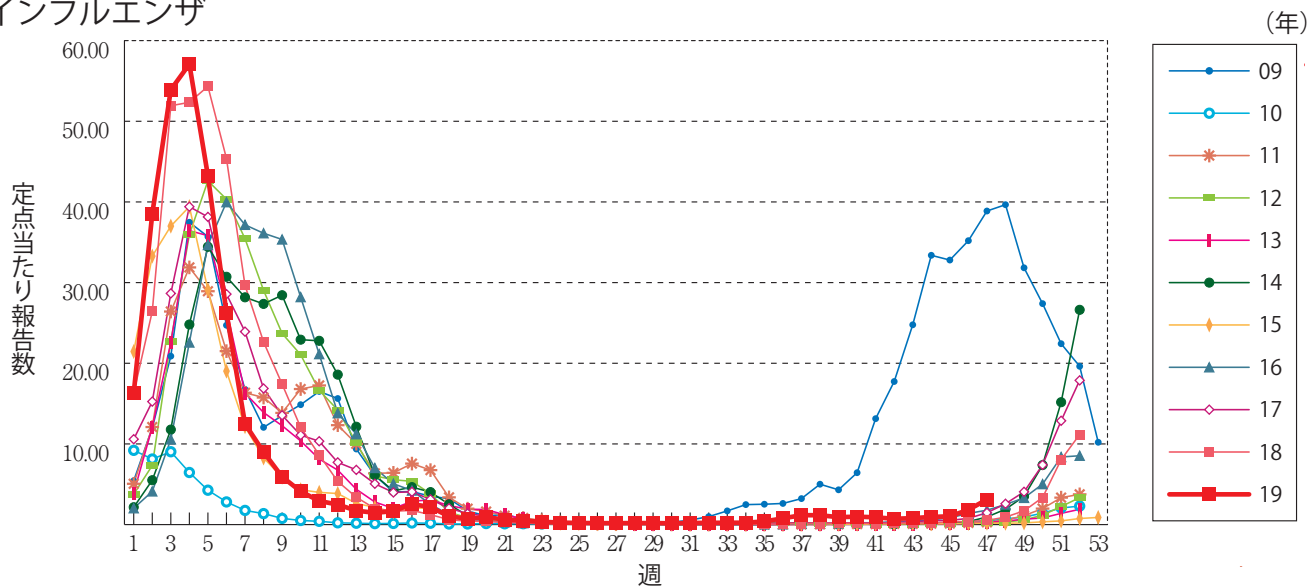
○風疹急増に関する緊急情報(2019年11月27日現在)

<https://www.niid.go.jp/niid/ja/rubella-m-111/rubella-top/2145-rubella-related/8278-rubella1808.html>

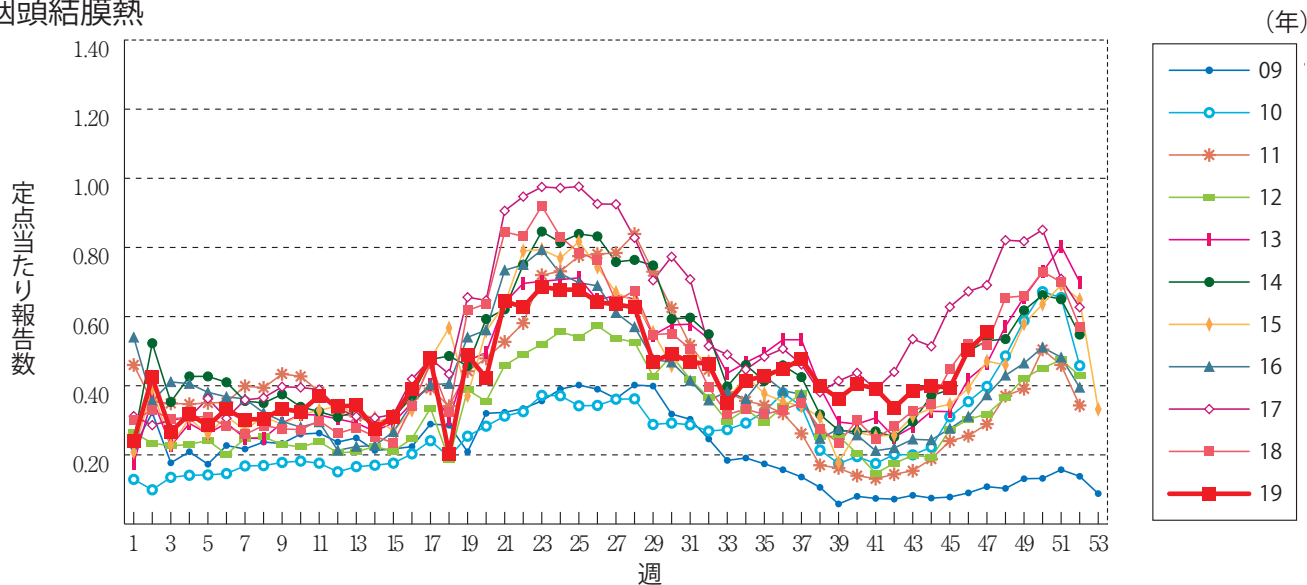


**グラフ総覧(第47週)**

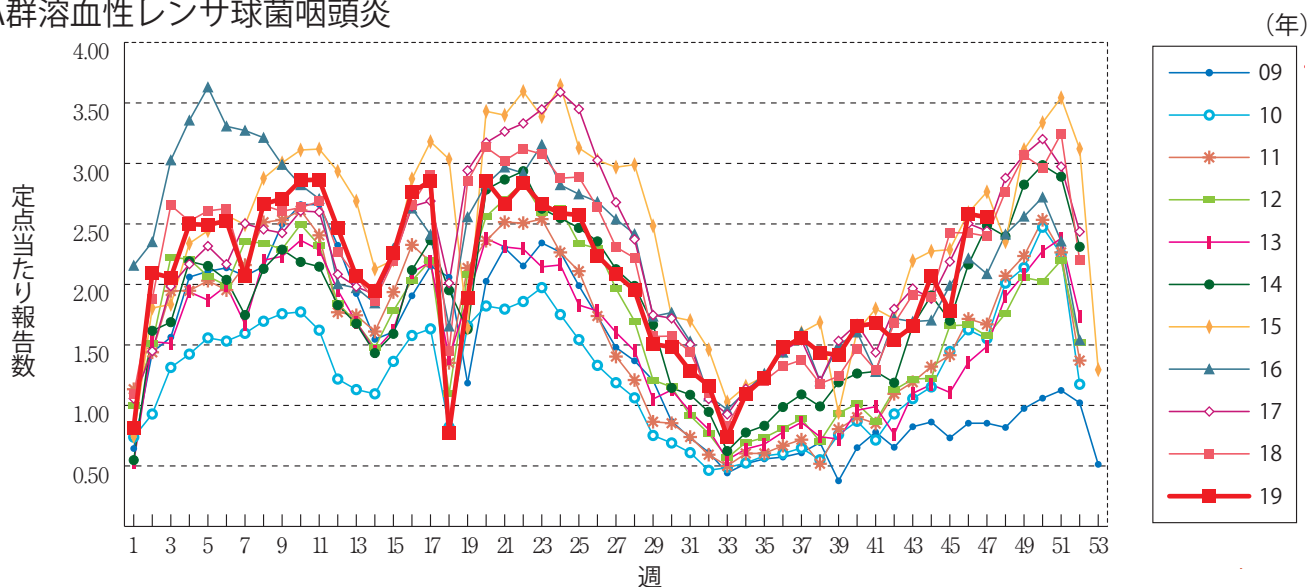
**インフルエンザ**



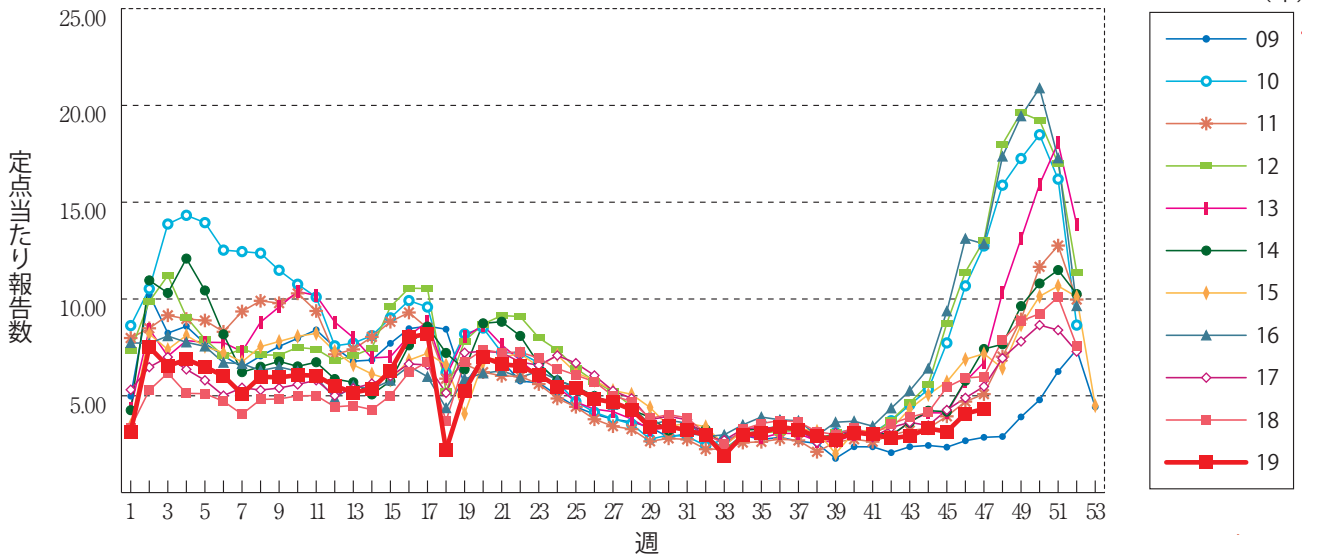
**咽頭結膜熱**



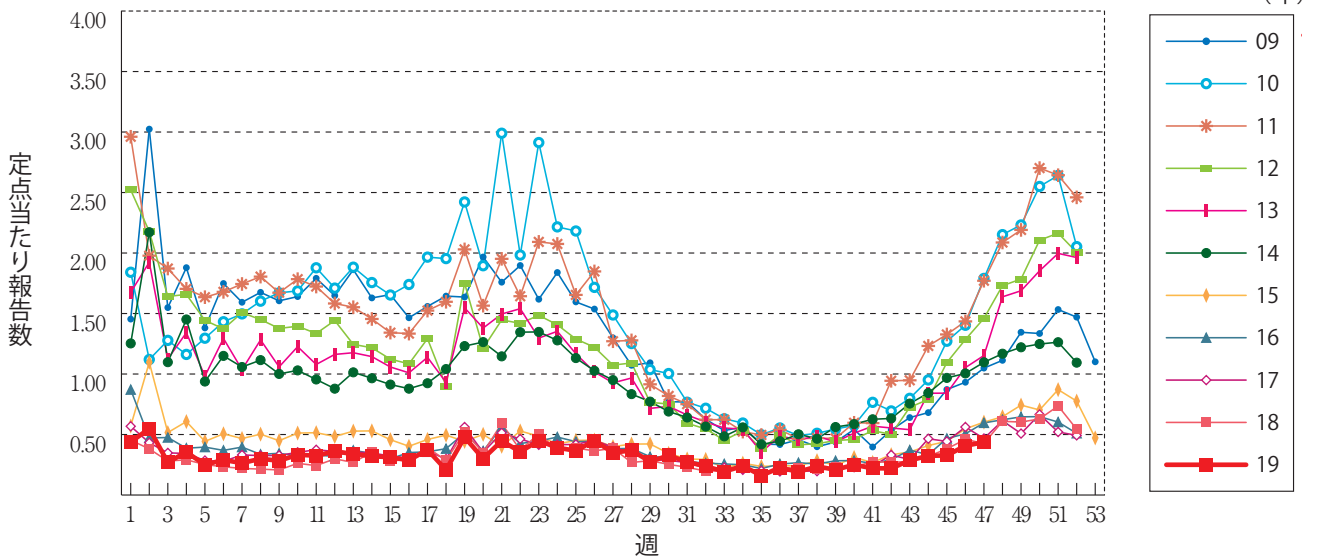
**A群溶血性レンサ球菌咽頭炎**



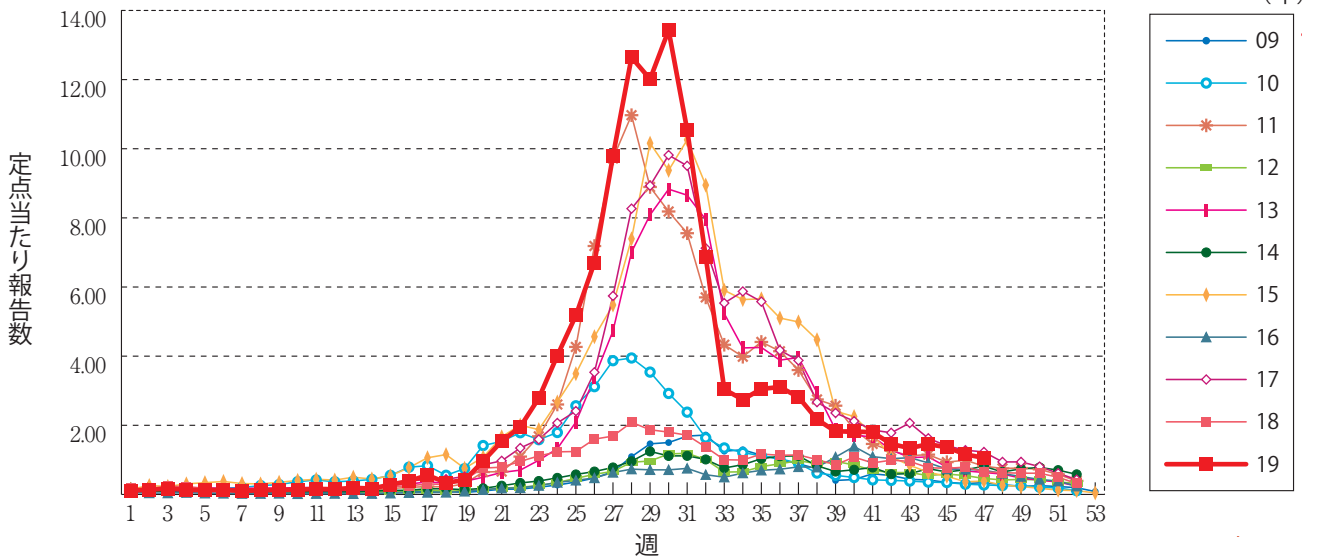
感染性胃腸炎



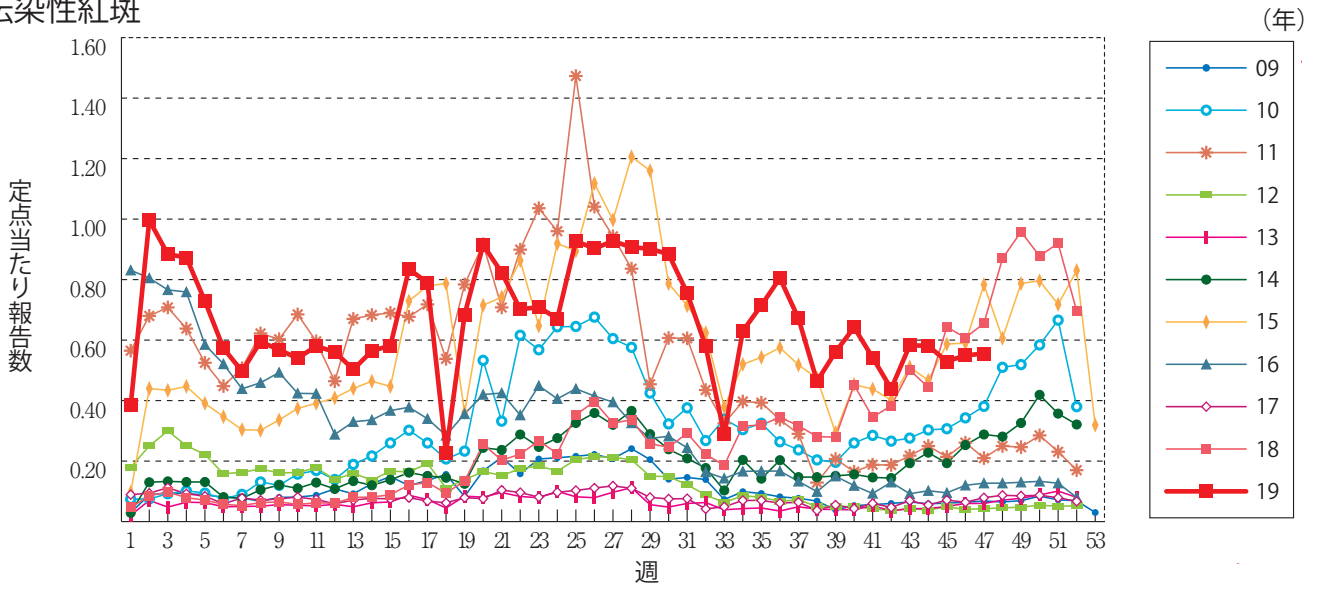
水痘



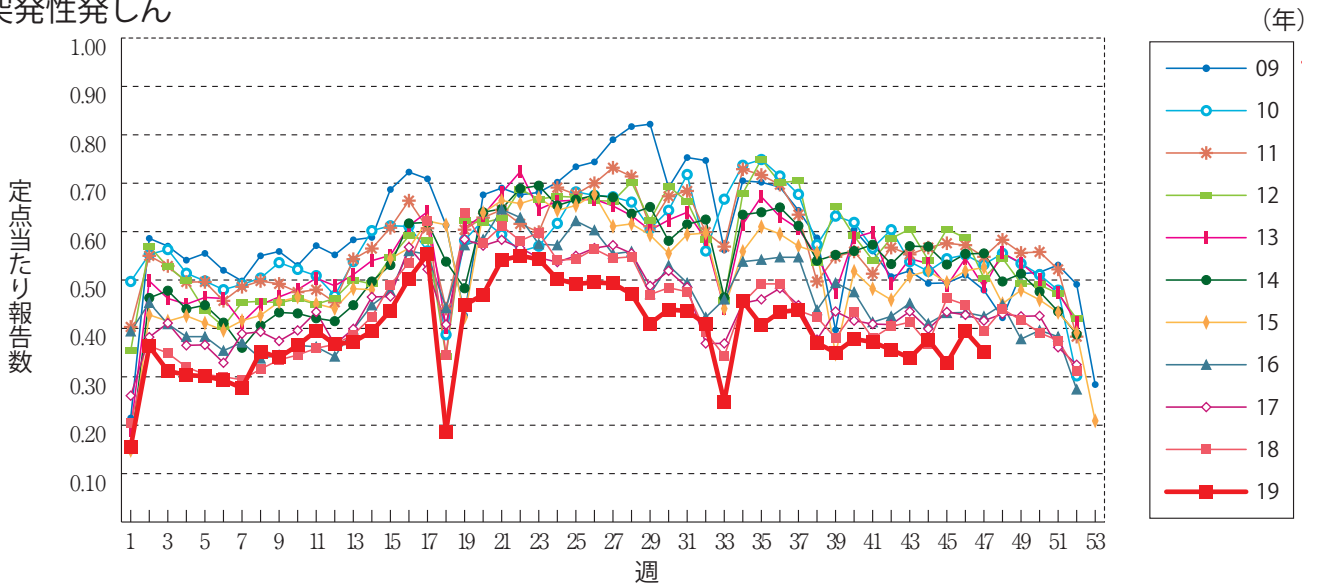
手足口病



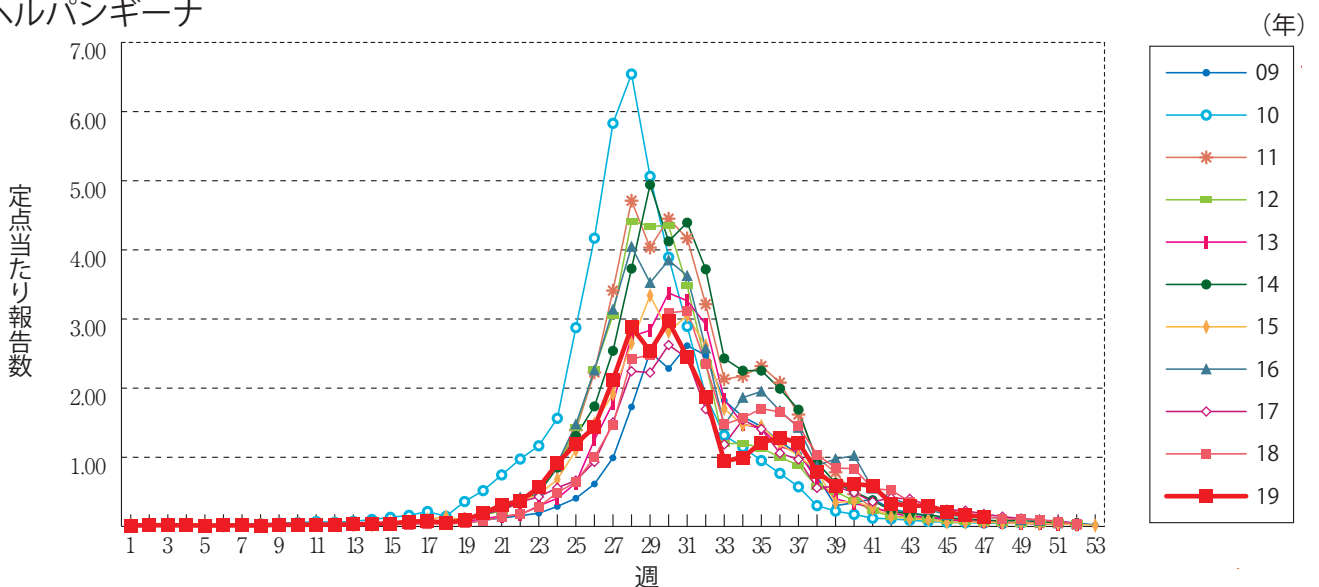
伝染性紅斑



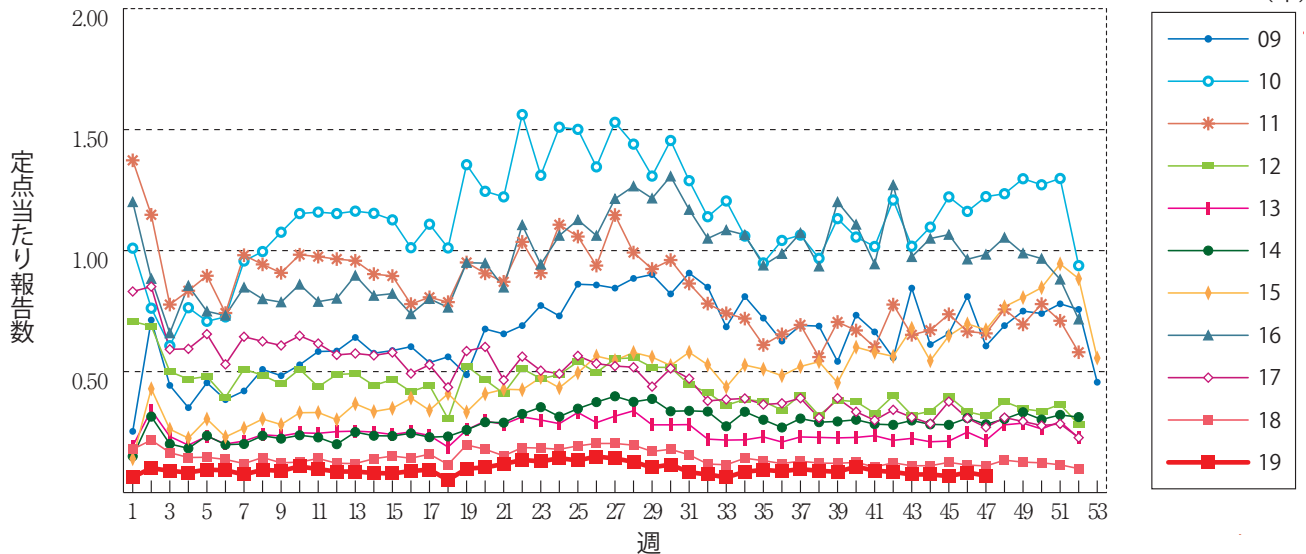
突発性発しん



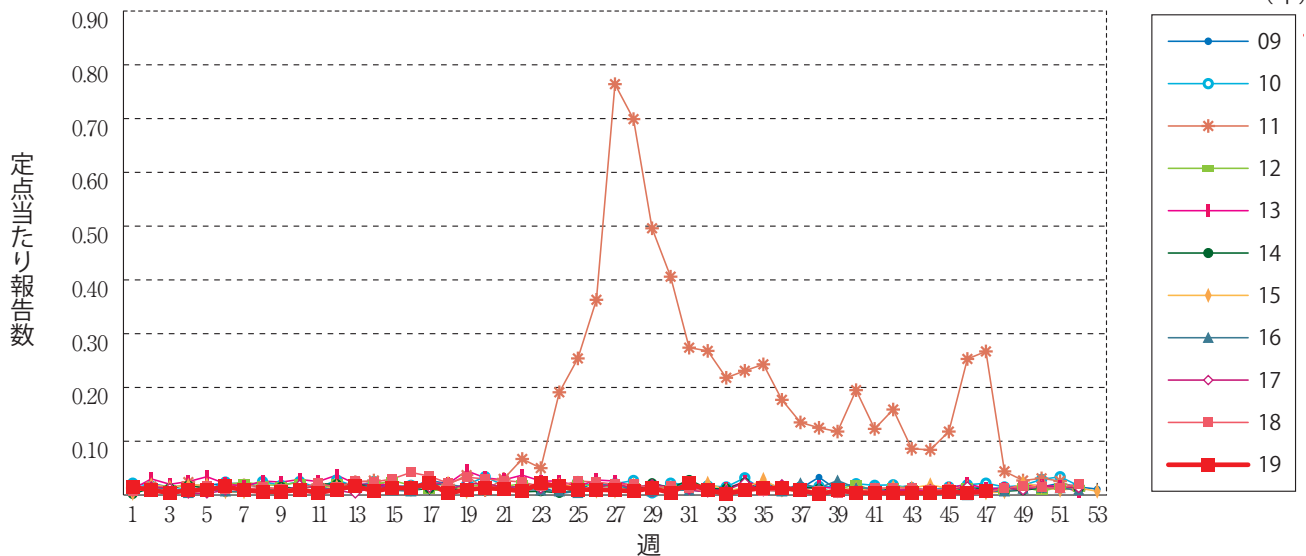
ヘルパンギーナ



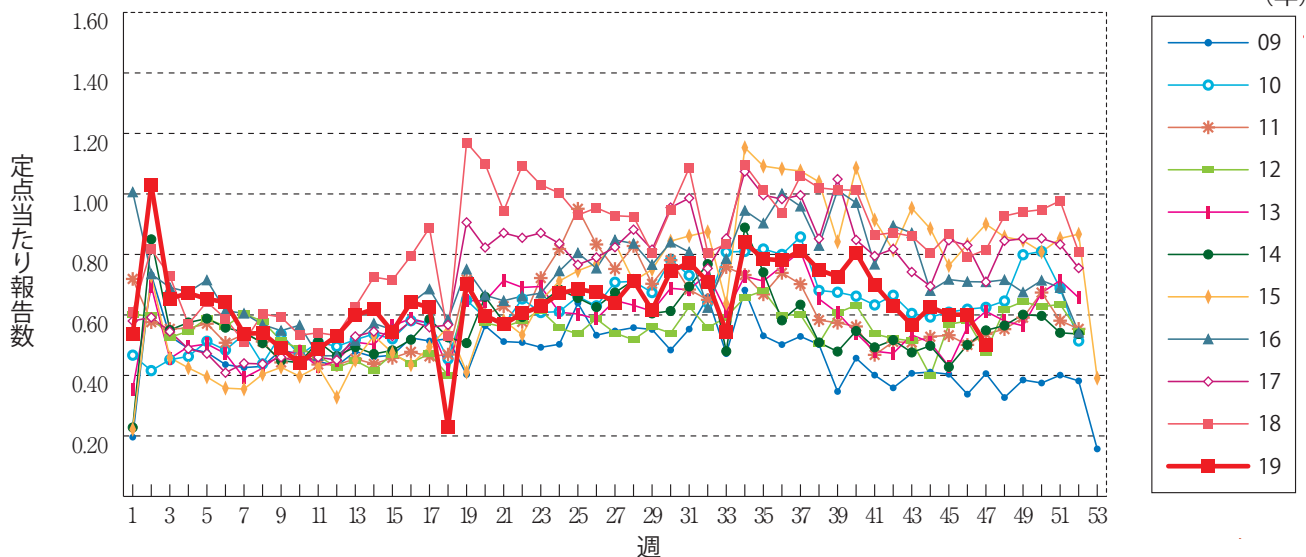
流行性耳下腺炎



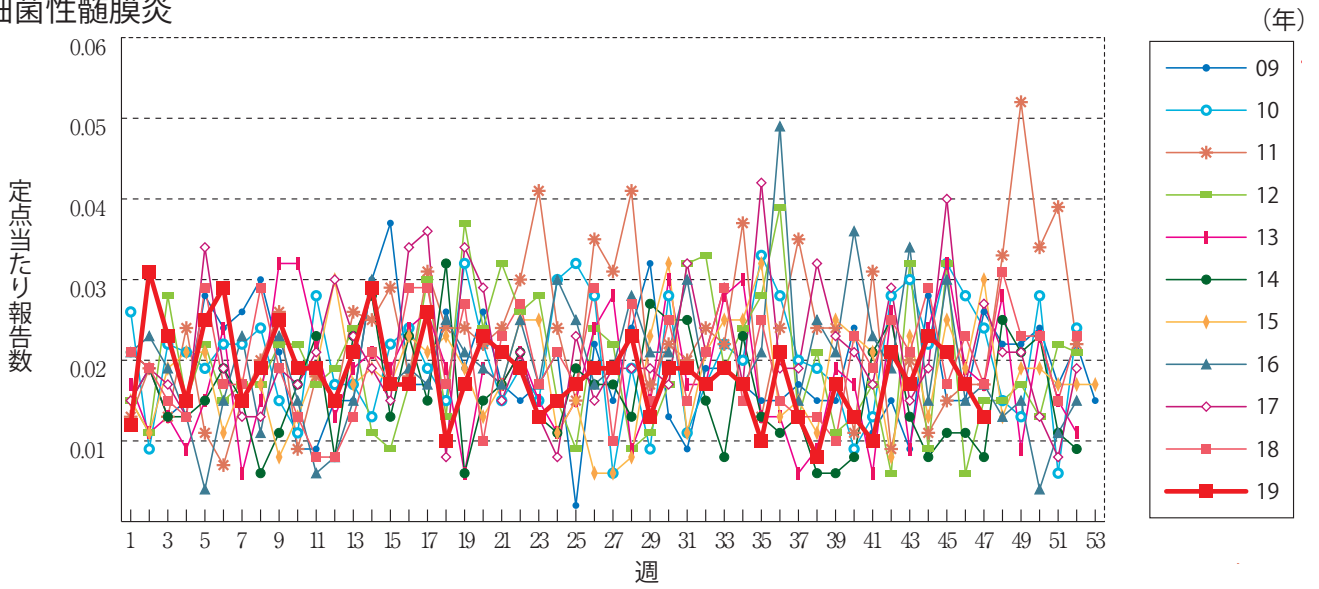
急性出血性結膜炎



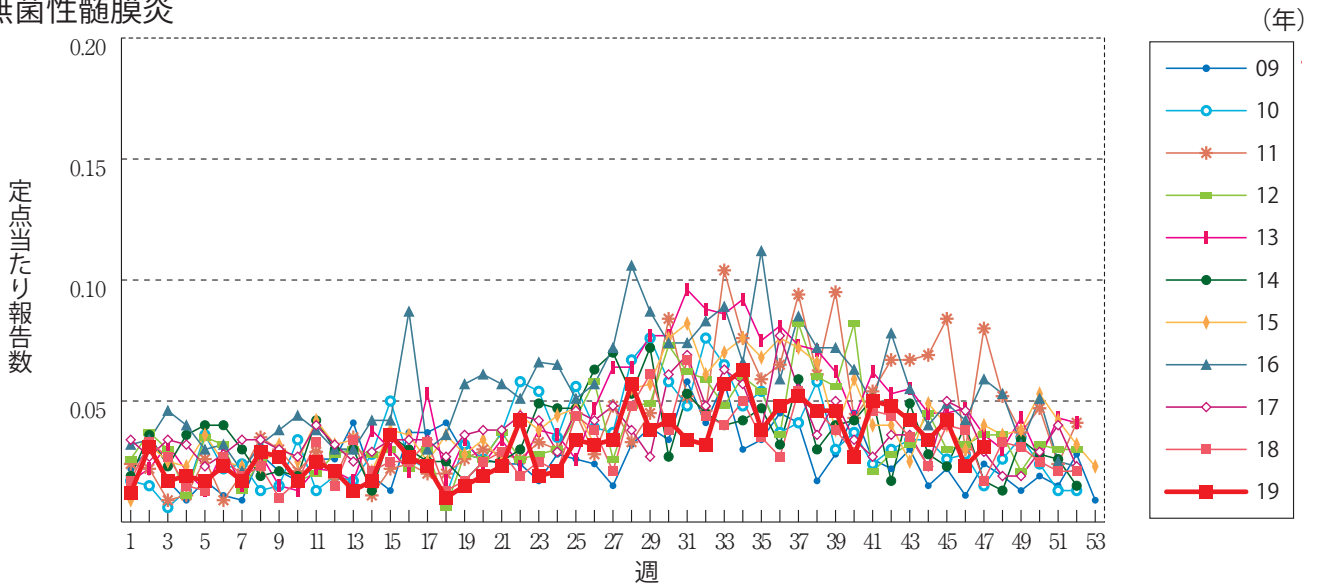
流行性角結膜炎



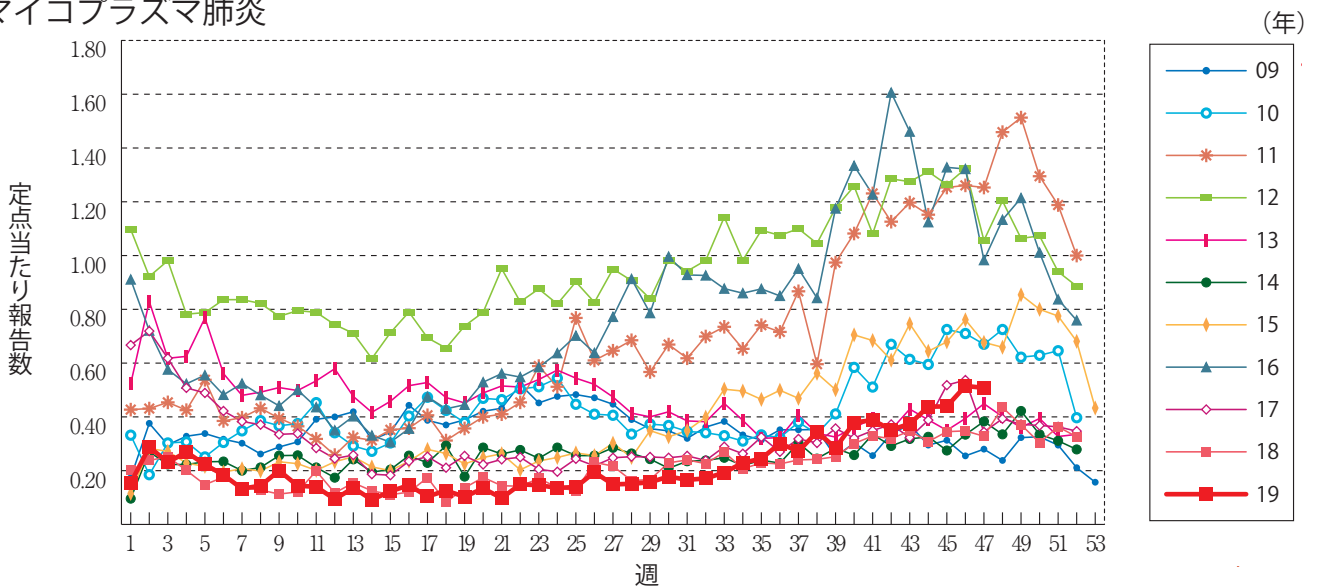
細菌性髄膜炎



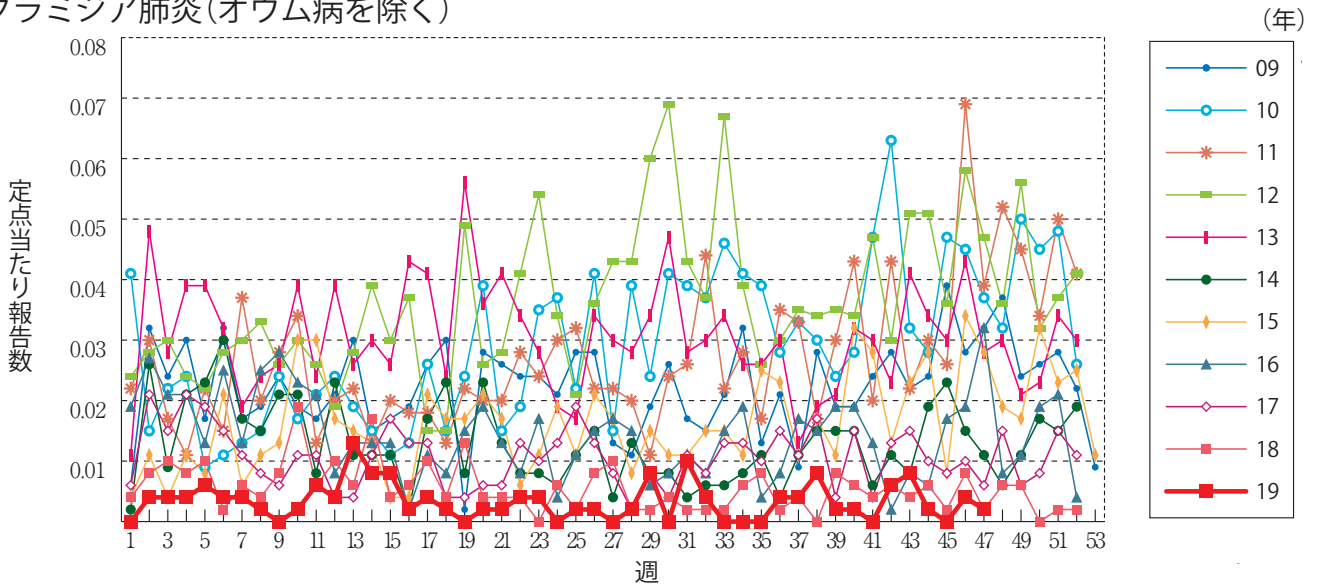
無菌性髄膜炎



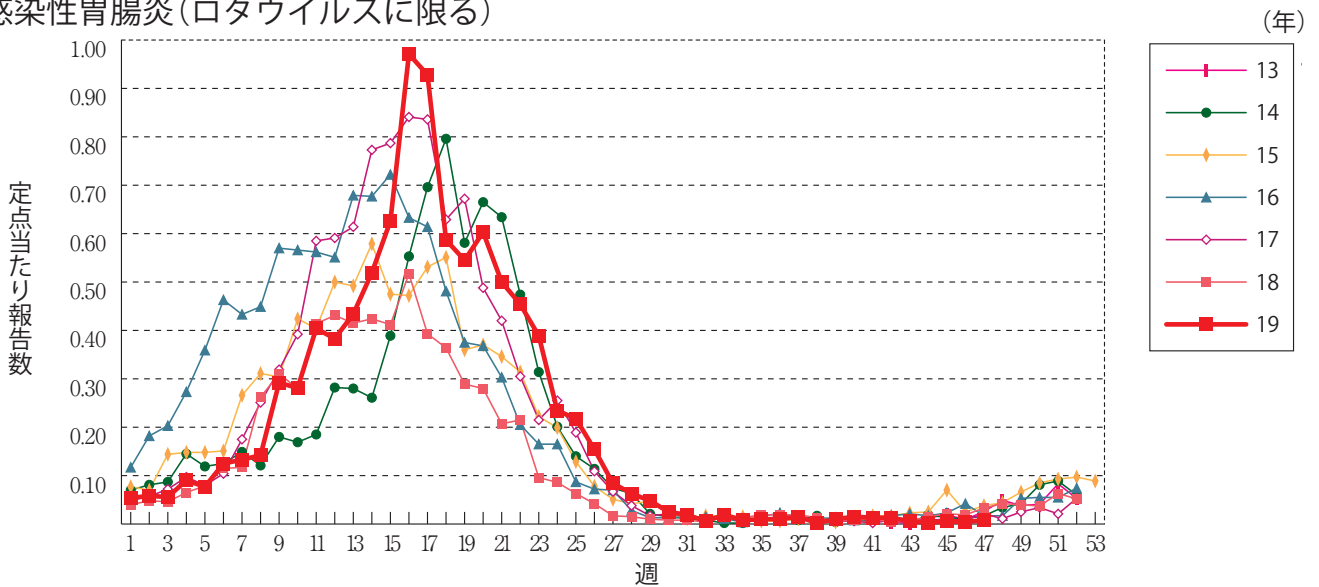
マイコプラズマ肺炎



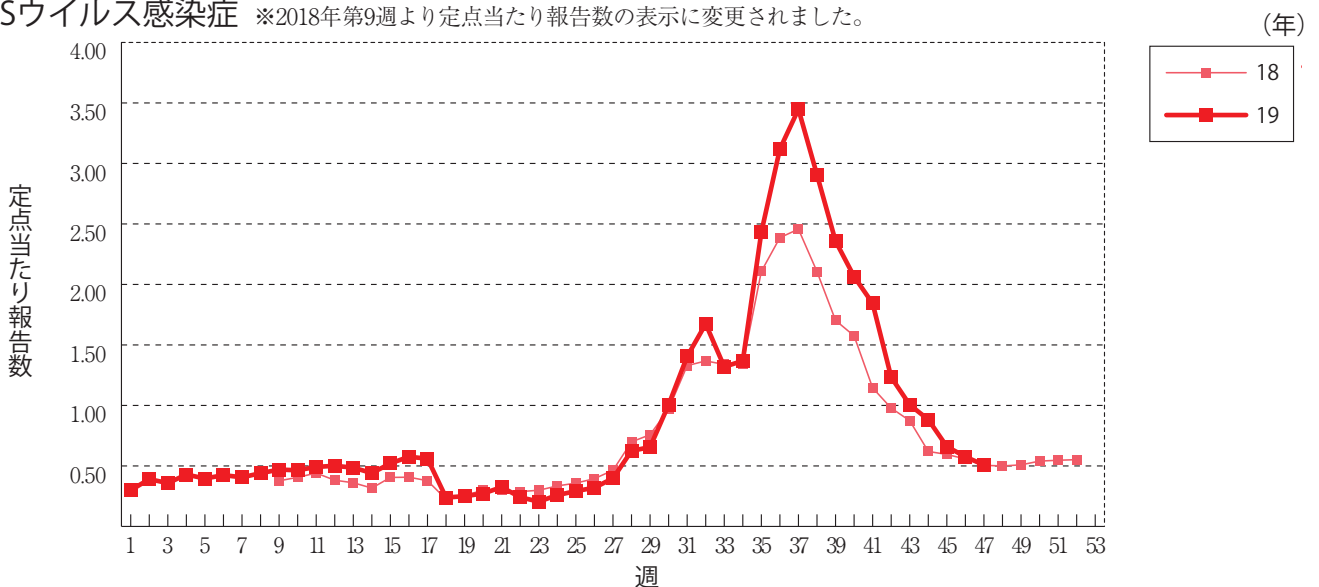
クラミジア肺炎(オウム病を除く)



感染性胃腸炎(ロタウイルスに限る)



RSウイルス感染症 ※2018年第9週より定点当たり報告数の表示に変更されました。





**第47週のデータ**

注)表中の報告数は11月27日集計分であり、その後の報告は次週以降の累積に反映されます。  
 新型インフルエンザは掲載していません。

報告数・累積報告数, 疾病・都道府県別

2019年第47週

	エボラ出血熱		クリミア・コンゴ出血熱		痘 瘡		南米出血熱		ペスト		マールブルグ病		ラッサ熱		急性灰白髄炎		結 核	
	報告数	累積	報告数	累積	報告数	累積	報告数	累積	報告数	累積	報告数	累積	報告数	累積	報告数	累積	報告数	累積
総 数	-	-	-	-	-	-	-	-	-	-	-	-	-	-	-	-	317	19062
北海道	-	-	-	-	-	-	-	-	-	-	-	-	-	-	-	-	8	587
青森県	-	-	-	-	-	-	-	-	-	-	-	-	-	-	-	-	4	196
岩手県	-	-	-	-	-	-	-	-	-	-	-	-	-	-	-	-	1	139
宮城県	-	-	-	-	-	-	-	-	-	-	-	-	-	-	-	-	4	316
秋田県	-	-	-	-	-	-	-	-	-	-	-	-	-	-	-	-	3	102
山形県	-	-	-	-	-	-	-	-	-	-	-	-	-	-	-	-	-	114
福島県	-	-	-	-	-	-	-	-	-	-	-	-	-	-	-	-	6	191
茨城県	-	-	-	-	-	-	-	-	-	-	-	-	-	-	-	-	10	453
栃木県	-	-	-	-	-	-	-	-	-	-	-	-	-	-	-	-	6	240
群馬県	-	-	-	-	-	-	-	-	-	-	-	-	-	-	-	-	5	198
埼玉県	-	-	-	-	-	-	-	-	-	-	-	-	-	-	-	-	4	1062
千葉県	-	-	-	-	-	-	-	-	-	-	-	-	-	-	-	-	18	890
東京都	-	-	-	-	-	-	-	-	-	-	-	-	-	-	-	-	47	2844
神奈川県	-	-	-	-	-	-	-	-	-	-	-	-	-	-	-	-	17	1350
新潟県	-	-	-	-	-	-	-	-	-	-	-	-	-	-	-	-	8	296
富山県	-	-	-	-	-	-	-	-	-	-	-	-	-	-	-	-	-	167
石川県	-	-	-	-	-	-	-	-	-	-	-	-	-	-	-	-	1	139
福井県	-	-	-	-	-	-	-	-	-	-	-	-	-	-	-	-	2	84
山梨県	-	-	-	-	-	-	-	-	-	-	-	-	-	-	-	-	2	122
長野県	-	-	-	-	-	-	-	-	-	-	-	-	-	-	-	-	5	266
岐阜県	-	-	-	-	-	-	-	-	-	-	-	-	-	-	-	-	7	366
静岡県	-	-	-	-	-	-	-	-	-	-	-	-	-	-	-	-	10	455
愛知県	-	-	-	-	-	-	-	-	-	-	-	-	-	-	-	-	32	1394
三重県	-	-	-	-	-	-	-	-	-	-	-	-	-	-	-	-	5	223
滋賀県	-	-	-	-	-	-	-	-	-	-	-	-	-	-	-	-	2	223
京都府	-	-	-	-	-	-	-	-	-	-	-	-	-	-	-	-	9	485
大阪府	-	-	-	-	-	-	-	-	-	-	-	-	-	-	-	-	13	1223
兵庫県	-	-	-	-	-	-	-	-	-	-	-	-	-	-	-	-	21	679
奈良県	-	-	-	-	-	-	-	-	-	-	-	-	-	-	-	-	3	257
和歌山県	-	-	-	-	-	-	-	-	-	-	-	-	-	-	-	-	3	157
鳥取県	-	-	-	-	-	-	-	-	-	-	-	-	-	-	-	-	-	46
島根県	-	-	-	-	-	-	-	-	-	-	-	-	-	-	-	-	1	69
岡山県	-	-	-	-	-	-	-	-	-	-	-	-	-	-	-	-	5	266
広島県	-	-	-	-	-	-	-	-	-	-	-	-	-	-	-	-	1	394
山口県	-	-	-	-	-	-	-	-	-	-	-	-	-	-	-	-	2	209
徳島県	-	-	-	-	-	-	-	-	-	-	-	-	-	-	-	-	2	117
香川県	-	-	-	-	-	-	-	-	-	-	-	-	-	-	-	-	2	127
愛媛県	-	-	-	-	-	-	-	-	-	-	-	-	-	-	-	-	3	133
高知県	-	-	-	-	-	-	-	-	-	-	-	-	-	-	-	-	-	96
福岡県	-	-	-	-	-	-	-	-	-	-	-	-	-	-	-	-	14	880
佐賀県	-	-	-	-	-	-	-	-	-	-	-	-	-	-	-	-	5	125
長崎県	-	-	-	-	-	-	-	-	-	-	-	-	-	-	-	-	1	214
熊本県	-	-	-	-	-	-	-	-	-	-	-	-	-	-	-	-	5	162
大分県	-	-	-	-	-	-	-	-	-	-	-	-	-	-	-	-	3	215
宮崎県	-	-	-	-	-	-	-	-	-	-	-	-	-	-	-	-	4	181
鹿児島県	-	-	-	-	-	-	-	-	-	-	-	-	-	-	-	-	10	328
沖縄県	-	-	-	-	-	-	-	-	-	-	-	-	-	-	-	-	3	282

\* 病原体がSARSコロナウイルスであるものに限る。  
 \*\* 病原体がMERSコロナウイルスであるものに限る。2014年7月26日より届出対象疾患となりました。  
 \*\*\* 2013年5月6日より届出対象疾患となりました。

報告数・累積報告数, 疾病・都道府県別

2019年第47週

	ジフテリア		重症急性 呼吸器症候群*		中東呼吸器 症候群**		鳥インフル エンザ(H5N1)		鳥インフル エンザ(H7N9)***		コレラ		細菌性赤痢		腸管出血性 大腸菌感染症		腸チフス	
	報告数	累積	報告数	累積	報告数	累積	報告数	累積	報告数	累積	報告数	累積	報告数	累積	報告数	累積	報告数	累積
総 数	-	-	-	-	-	-	-	-	-	-	5	9	101	72	3545	-	34	
北海道	-	-	-	-	-	-	-	-	-	-	-	-	6	5	265	-	1	
青森県	-	-	-	-	-	-	-	-	-	-	-	-	1	1	22	-	-	
岩手県	-	-	-	-	-	-	-	-	-	-	-	-	1	-	66	-	1	
宮城県	-	-	-	-	-	-	-	-	-	-	-	-	1	4	5	91	-	-
秋田県	-	-	-	-	-	-	-	-	-	-	-	-	1	2	1	37	-	-
山形県	-	-	-	-	-	-	-	-	-	-	-	-	1	2	-	38	-	-
福島県	-	-	-	-	-	-	-	-	-	-	-	-	-	-	-	32	-	-
茨城県	-	-	-	-	-	-	-	-	-	-	-	-	-	2	2	102	-	3
栃木県	-	-	-	-	-	-	-	-	-	-	-	-	-	2	2	63	-	-
群馬県	-	-	-	-	-	-	-	-	-	-	1	-	2	1	94	-	-	
埼玉県	-	-	-	-	-	-	-	-	-	-	-	-	2	5	1	143	-	1
千葉県	-	-	-	-	-	-	-	-	-	-	-	-	-	2	3	143	-	2
東京都	-	-	-	-	-	-	-	-	-	-	2	3	23	7	370	-	3	
神奈川県	-	-	-	-	-	-	-	-	-	-	1	-	3	1	174	-	5	
新潟県	-	-	-	-	-	-	-	-	-	-	-	-	1	-	62	-	1	
富山県	-	-	-	-	-	-	-	-	-	-	-	-	2	-	30	-	-	
石川県	-	-	-	-	-	-	-	-	-	-	-	-	4	1	23	-	-	
福井県	-	-	-	-	-	-	-	-	-	-	-	-	-	-	30	-	1	
山梨県	-	-	-	-	-	-	-	-	-	-	-	-	-	-	10	-	-	
長野県	-	-	-	-	-	-	-	-	-	-	-	-	2	2	43	-	-	
岐阜県	-	-	-	-	-	-	-	-	-	-	-	-	-	1	99	-	-	
静岡県	-	-	-	-	-	-	-	-	-	-	-	-	1	1	155	-	-	
愛知県	-	-	-	-	-	-	-	-	-	-	1	-	8	7	156	-	4	
三重県	-	-	-	-	-	-	-	-	-	-	-	-	1	1	48	-	-	
滋賀県	-	-	-	-	-	-	-	-	-	-	-	-	-	-	68	-	-	
京都府	-	-	-	-	-	-	-	-	-	-	-	-	1	-	73	-	1	
大阪府	-	-	-	-	-	-	-	-	-	-	-	-	1	9	3	179	-	4
兵庫県	-	-	-	-	-	-	-	-	-	-	-	-	1	3	144	-	2	
奈良県	-	-	-	-	-	-	-	-	-	-	-	-	-	-	22	-	-	
和歌山県	-	-	-	-	-	-	-	-	-	-	-	-	1	-	25	-	-	
鳥取県	-	-	-	-	-	-	-	-	-	-	-	-	-	-	21	-	-	
島根県	-	-	-	-	-	-	-	-	-	-	-	-	-	-	7	-	-	
岡山県	-	-	-	-	-	-	-	-	-	-	-	-	4	2	56	-	-	
広島県	-	-	-	-	-	-	-	-	-	-	-	-	1	2	51	-	-	
山口県	-	-	-	-	-	-	-	-	-	-	-	-	-	-	14	-	-	
徳島県	-	-	-	-	-	-	-	-	-	-	-	-	1	-	14	-	-	
香川県	-	-	-	-	-	-	-	-	-	-	-	-	-	-	37	-	-	
愛媛県	-	-	-	-	-	-	-	-	-	-	-	-	-	-	1	16	-	-
高知県	-	-	-	-	-	-	-	-	-	-	-	-	-	-	3	8	-	1
福岡県	-	-	-	-	-	-	-	-	-	-	-	-	7	15	192	-	1	
佐賀県	-	-	-	-	-	-	-	-	-	-	-	-	-	-	109	-	-	
長崎県	-	-	-	-	-	-	-	-	-	-	-	-	-	-	39	-	-	
熊本県	-	-	-	-	-	-	-	-	-	-	-	-	-	-	46	-	-	
大分県	-	-	-	-	-	-	-	-	-	-	-	-	1	1	24	-	-	
宮崎県	-	-	-	-	-	-	-	-	-	-	-	-	-	-	41	-	1	
鹿児島県	-	-	-	-	-	-	-	-	-	-	-	-	-	-	52	-	-	
沖縄県	-	-	-	-	-	-	-	-	-	-	-	-	1	-	11	-	2	



報告数・累積報告数, 疾病・都道府県別

2019年第47週

	パラチフス		E型肝炎		ウエストナイル熱		A型肝炎		エキノコックス症		黄熱		オウム病		オムスク出血熱		回帰熱	
	報告数	累積	報告数	累積	報告数	累積	報告数	累積	報告数	累積	報告数	累積	報告数	累積	報告数	累積	報告数	累積
総数	-	18	5	442	-	-	7	404	2	20	-	-	-	13	-	-	-	6
北海道	-	-	-	61	-	-	-	6	2	18	-	-	-	-	-	-	-	6
青森県	-	-	-	1	-	-	-	1	-	-	-	-	-	-	-	-	-	-
岩手県	-	-	-	4	-	-	-	4	-	-	-	-	-	-	-	-	-	-
宮城県	-	-	1	10	-	-	-	5	-	1	-	-	-	-	-	-	-	-
秋田県	-	-	-	4	-	-	-	7	-	-	-	-	-	-	-	-	-	-
山形県	-	-	-	8	-	-	-	-	-	-	-	-	-	-	-	-	-	-
福島県	-	-	-	2	-	-	-	8	-	-	-	-	-	-	-	-	-	-
茨城県	-	-	-	16	-	-	-	6	-	-	-	-	-	1	-	-	-	-
栃木県	-	-	-	3	-	-	-	4	-	-	-	-	-	1	-	-	-	-
群馬県	-	2	-	22	-	-	-	6	-	1	-	-	-	-	-	-	-	-
埼玉県	-	4	-	19	-	-	-	14	-	-	-	-	-	-	-	-	-	-
千葉県	-	1	-	29	-	-	-	23	-	-	-	-	-	-	-	-	-	-
東京都	-	4	1	116	-	-	5	138	-	-	-	-	-	3	-	-	-	-
神奈川県	-	2	-	43	-	-	-	40	-	-	-	-	-	1	-	-	-	-
新潟県	-	-	-	11	-	-	-	8	-	-	-	-	-	-	-	-	-	-
富山県	-	-	1	7	-	-	-	2	-	-	-	-	-	-	-	-	-	-
石川県	-	-	-	1	-	-	-	2	-	-	-	-	-	-	-	-	-	-
福井県	-	-	-	5	-	-	-	2	-	-	-	-	-	-	-	-	-	-
山梨県	-	-	-	2	-	-	-	4	-	-	-	-	-	-	-	-	-	-
長野県	-	-	-	3	-	-	-	3	-	-	-	-	-	1	-	-	-	-
岐阜県	-	-	-	6	-	-	-	8	-	-	-	-	-	-	-	-	-	-
静岡県	-	1	-	10	-	-	-	16	-	-	-	-	-	-	-	-	-	-
愛知県	-	1	-	4	-	-	-	12	-	-	-	-	-	2	-	-	-	-
三重県	-	-	-	3	-	-	-	2	-	-	-	-	-	-	-	-	-	-
滋賀県	-	1	-	1	-	-	-	2	-	-	-	-	-	-	-	-	-	-
京都府	-	-	-	3	-	-	-	9	-	-	-	-	-	1	-	-	-	-
大阪府	-	-	1	5	-	-	1	22	-	-	-	-	-	2	-	-	-	-
兵庫県	-	-	-	9	-	-	-	8	-	-	-	-	-	-	-	-	-	-
奈良県	-	-	-	1	-	-	-	3	-	-	-	-	-	-	-	-	-	-
和歌山県	-	-	-	-	-	-	-	1	-	-	-	-	-	-	-	-	-	-
鳥取県	-	-	-	1	-	-	-	-	-	-	-	-	-	-	-	-	-	-
島根県	-	-	-	-	-	-	-	1	-	-	-	-	-	-	-	-	-	-
岡山県	-	-	-	-	-	-	-	1	-	-	-	-	-	-	-	-	-	-
広島県	-	-	-	7	-	-	-	11	-	-	-	-	-	-	-	-	-	-
山口県	-	-	-	2	-	-	-	1	-	-	-	-	-	1	-	-	-	-
徳島県	-	-	-	-	-	-	-	-	-	-	-	-	-	-	-	-	-	-
香川県	-	-	-	-	-	-	-	-	-	-	-	-	-	-	-	-	-	-
愛媛県	-	-	-	3	-	-	-	2	-	-	-	-	-	-	-	-	-	-
高知県	-	-	-	2	-	-	-	2	-	-	-	-	-	-	-	-	-	-
福岡県	-	1	1	8	-	-	-	6	-	-	-	-	-	-	-	-	-	-
佐賀県	-	-	-	2	-	-	-	4	-	-	-	-	-	-	-	-	-	-
長崎県	-	-	-	3	-	-	-	1	-	-	-	-	-	-	-	-	-	-
熊本県	-	-	-	2	-	-	1	1	-	-	-	-	-	-	-	-	-	-
大分県	-	1	-	2	-	-	-	-	-	-	-	-	-	-	-	-	-	-
宮崎県	-	-	-	1	-	-	-	3	-	-	-	-	-	-	-	-	-	-
鹿児島県	-	-	-	-	-	-	-	2	-	-	-	-	-	-	-	-	-	-
沖縄県	-	-	-	-	-	-	-	3	-	-	-	-	-	-	-	-	-	-

\*2016年2月15日より届出対象疾患となりました。

\*\*2013年3月4日より届出対象疾患となりました。

報告数・累積報告数, 疾病・都道府県別

2019年第47週

	キャサナル 森林病		Q 熱		狂犬病		コクシジ オイデス症		サル痘		ジカウイルス 感染症*		重症熱性血小板 減少症候群**		腎症候性出血熱		西部ウマ脳炎	
	報告数	累積	報告数	累積	報告数	累積	報告数	累積	報告数	累積	報告数	累積	報告数	累積	報告数	累積	報告数	累積
総 数	-	-	1	2	-	-	-	2	-	-	-	3	-	96	-	-	-	-
北海道	-	-	-	-	-	-	-	-	-	-	-	-	-	-	-	-	-	-
青森県	-	-	-	-	-	-	-	1	-	-	-	-	-	-	-	-	-	-
岩手県	-	-	-	-	-	-	-	-	-	-	-	-	-	-	-	-	-	-
宮城県	-	-	-	-	-	-	-	-	-	-	-	-	-	-	-	-	-	-
秋田県	-	-	-	-	-	-	-	-	-	-	-	-	-	-	-	-	-	-
山形県	-	-	-	-	-	-	-	-	-	-	-	-	-	-	-	-	-	-
福島県	-	-	-	-	-	-	-	-	-	-	-	-	-	-	-	-	-	-
茨城県	-	-	-	-	-	-	-	-	-	-	-	-	-	-	-	-	-	-
栃木県	-	-	-	-	-	-	-	-	-	-	-	-	-	-	-	-	-	-
群馬県	-	-	-	-	-	-	-	-	-	-	-	-	-	-	-	-	-	-
埼玉県	-	-	-	-	-	-	-	-	-	-	-	-	-	-	-	-	-	-
千葉県	-	-	-	-	-	-	-	1	-	-	-	-	-	-	-	-	-	-
東京都	-	-	-	-	-	-	-	-	-	-	-	-	1	-	-	-	-	-
神奈川県	-	-	-	-	-	-	-	-	-	-	-	-	-	-	-	-	-	-
新潟県	-	-	-	-	-	-	-	-	-	-	-	-	-	-	-	-	-	-
富山県	-	-	-	-	-	-	-	-	-	-	-	-	-	-	-	-	-	-
石川県	-	-	-	-	-	-	-	-	-	-	-	-	-	-	-	-	-	-
福井県	-	-	-	-	-	-	-	-	-	-	-	-	-	-	-	-	-	-
山梨県	-	-	-	-	-	-	-	-	-	-	-	-	-	-	-	-	-	-
長野県	-	-	-	-	-	-	-	-	-	-	-	-	-	-	-	-	-	-
岐阜県	-	-	-	-	-	-	-	-	-	-	-	-	-	-	-	-	-	-
静岡県	-	-	-	-	-	-	-	-	-	-	1	-	-	-	-	-	-	-
愛知県	-	-	-	-	-	-	-	-	-	-	2	-	-	-	-	-	-	-
三重県	-	-	-	-	-	-	-	-	-	-	-	-	5	-	-	-	-	-
滋賀県	-	-	-	-	-	-	-	-	-	-	-	-	-	-	-	-	-	-
京都府	-	-	-	-	-	-	-	-	-	-	-	-	-	-	-	-	-	-
大阪府	-	-	-	-	-	-	-	-	-	-	-	-	-	-	-	-	-	-
兵庫県	-	-	-	-	-	-	-	-	-	-	-	-	1	-	-	-	-	-
奈良県	-	-	-	-	-	-	-	-	-	-	-	-	-	-	-	-	-	-
和歌山県	-	-	-	1	-	-	-	-	-	-	-	-	3	-	-	-	-	-
鳥取県	-	-	-	-	-	-	-	-	-	-	-	-	-	-	-	-	-	-
島根県	-	-	-	-	-	-	-	-	-	-	-	-	8	-	-	-	-	-
岡山県	-	-	-	-	-	-	-	-	-	-	-	-	3	-	-	-	-	-
広島県	-	-	-	-	-	-	-	-	-	-	-	-	7	-	-	-	-	-
山口県	-	-	-	-	-	-	-	-	-	-	-	-	11	-	-	-	-	-
徳島県	-	-	-	-	-	-	-	-	-	-	-	-	9	-	-	-	-	-
香川県	-	-	-	-	-	-	-	-	-	-	-	-	4	-	-	-	-	-
愛媛県	-	-	-	-	-	-	-	-	-	-	-	-	3	-	-	-	-	-
高知県	-	-	-	-	-	-	-	-	-	-	-	-	6	-	-	-	-	-
福岡県	-	-	-	-	-	-	-	-	-	-	-	-	4	-	-	-	-	-
佐賀県	-	-	-	-	-	-	-	-	-	-	-	-	-	-	-	-	-	-
長崎県	-	-	-	-	-	-	-	-	-	-	-	-	8	-	-	-	-	-
熊本県	-	-	-	-	-	-	-	-	-	-	-	-	2	-	-	-	-	-
大分県	-	-	-	-	-	-	-	-	-	-	-	-	5	-	-	-	-	-
宮崎県	-	-	-	-	-	-	-	-	-	-	-	-	8	-	-	-	-	-
鹿児島県	-	-	1	1	-	-	-	-	-	-	-	-	8	-	-	-	-	-
沖縄県	-	-	-	-	-	-	-	-	-	-	-	-	-	-	-	-	-	-

\*鳥インフルエンザ(H5N1及びH7N9)を除く。

報告数・累積報告数, 疾病・都道府県別

2019年第47週

	ダニ媒介脳炎		炭 疽		チクングニア熱		つつが虫病		デング熱		東部ウマ脳炎		鳥インフルエンザ*		ニパウイルス感染症		日本紅斑熱	
	報告数	累積	報告数	累積	報告数	累積	報告数	累積	報告数	累積	報告数	累積	報告数	累積	報告数	累積	報告数	累積
総 数	-	-	-	-	-	45	24	173	7	433	-	-	-	-	-	-	6	303
北海道	-	-	-	-	-	-	-	-	-	11	-	-	-	-	-	-	-	-
青森県	-	-	-	-	-	-	-	8	-	-	-	-	-	-	-	-	-	-
岩手県	-	-	-	-	-	-	-	-	-	2	-	-	-	-	-	-	-	-
宮城県	-	-	-	-	-	-	-	4	-	2	-	-	-	-	-	-	-	-
秋田県	-	-	-	-	-	-	-	5	-	1	-	-	-	-	-	-	-	-
山形県	-	-	-	-	-	-	-	2	-	2	-	-	-	-	-	-	-	-
福島県	-	-	-	-	-	-	4	18	-	1	-	-	-	-	-	-	-	-
茨城県	-	-	-	-	-	-	3	8	-	9	-	-	-	-	-	-	-	2
栃木県	-	-	-	-	-	-	-	-	-	1	-	-	-	-	-	-	-	-
群馬県	-	-	-	-	-	-	1	7	-	2	-	-	-	-	-	-	-	-
埼玉県	-	-	-	-	-	3	-	-	-	14	-	-	-	-	-	-	-	1
千葉県	-	-	-	-	-	5	1	12	-	25	-	-	-	-	-	-	-	5
東京都	-	-	-	-	-	9	2	4	4	124	-	-	-	-	-	-	-	-
神奈川県	-	-	-	-	-	-	2	5	-	36	-	-	-	-	-	-	-	-
新潟県	-	-	-	-	-	-	-	3	-	3	-	-	-	-	-	-	-	-
富山県	-	-	-	-	-	-	-	1	-	1	-	-	-	-	-	-	-	-
石川県	-	-	-	-	-	1	-	1	2	2	-	-	-	-	-	-	-	1
福井県	-	-	-	-	-	-	-	-	-	2	-	-	-	-	-	-	-	-
山梨県	-	-	-	-	-	-	-	-	-	2	-	-	-	-	-	-	-	-
長野県	-	-	-	-	-	-	-	4	-	7	-	-	-	-	-	-	-	-
岐阜県	-	-	-	-	-	-	-	2	-	5	-	-	-	-	-	-	-	-
静岡県	-	-	-	-	-	1	-	2	-	5	-	-	-	-	-	-	1	10
愛知県	-	-	-	-	-	14	-	-	-	36	-	-	-	-	-	-	-	-
三重県	-	-	-	-	-	1	-	2	-	2	-	-	-	-	-	-	-	37
滋賀県	-	-	-	-	-	-	-	-	-	1	-	-	-	-	-	-	-	2
京都府	-	-	-	-	-	-	-	-	-	11	-	-	-	-	-	-	-	4
大阪府	-	-	-	-	-	4	-	1	1	51	-	-	-	-	-	-	-	8
兵庫県	-	-	-	-	-	2	-	1	-	12	-	-	-	-	-	-	-	19
奈良県	-	-	-	-	-	-	-	-	-	4	-	-	-	-	-	-	-	1
和歌山県	-	-	-	-	-	-	-	2	-	1	-	-	-	-	-	-	-	28
鳥取県	-	-	-	-	-	-	1	3	-	2	-	-	-	-	-	-	-	-
島根県	-	-	-	-	-	-	-	2	-	1	-	-	-	-	-	-	-	15
岡山県	-	-	-	-	-	-	-	3	-	7	-	-	-	-	-	-	-	3
広島県	-	-	-	-	-	1	13	-	6	-	-	-	-	-	-	-	1	66
山口県	-	-	-	-	-	-	-	1	-	3	-	-	-	-	-	-	-	4
徳島県	-	-	-	-	-	-	-	-	-	1	-	-	-	-	-	-	1	12
香川県	-	-	-	-	-	-	-	-	-	1	-	-	-	-	-	-	-	6
愛媛県	-	-	-	-	-	-	-	-	-	1	-	-	-	-	-	-	-	8
高知県	-	-	-	-	-	-	-	1	-	1	-	-	-	-	-	-	-	10
福岡県	-	-	-	-	-	1	-	1	-	14	-	-	-	-	-	-	1	6
佐賀県	-	-	-	-	-	-	-	-	-	1	-	-	-	-	-	-	-	7
長崎県	-	-	-	-	-	2	-	-	-	-	-	-	-	-	-	-	-	14
熊本県	-	-	-	-	-	-	-	9	-	3	-	-	-	-	-	-	1	6
大分県	-	-	-	-	-	-	2	5	-	3	-	-	-	-	-	-	-	2
宮崎県	-	-	-	-	-	1	3	14	-	3	-	-	-	-	-	-	-	8
鹿児島県	-	-	-	-	-	1	4	26	-	2	-	-	-	-	-	-	1	18
沖縄県	-	-	-	-	-	-	-	3	-	9	-	-	-	-	-	-	-	-

報告数・累積報告数, 疾病・都道府県別

2019年第47週

	日本脳炎		ハンタウイルス 肺症候群		Bウイルス病		鼻 疽		ブルセラ症		ベネズエラ ウマ脳炎		ヘンドラウイルス 感 染 症		発しんチフス		ボツリヌス症		
	報告数	累積	報告数	累積	報告数	累積	報告数	累積	報告数	累積	報告数	累積	報告数	累積	報告数	累積	報告数	累積	
総 数	-	7	-	-	-	-	-	-	-	2	-	-	-	-	-	-	-	-	1
北海道	-	-	-	-	-	-	-	-	-	-	-	-	-	-	-	-	-	-	-
青森県	-	-	-	-	-	-	-	-	-	-	-	-	-	-	-	-	-	-	-
岩手県	-	-	-	-	-	-	-	-	-	-	-	-	-	-	-	-	-	-	-
宮城県	-	-	-	-	-	-	-	-	-	-	-	-	-	-	-	-	-	-	-
秋田県	-	-	-	-	-	-	-	-	-	-	-	-	-	-	-	-	-	-	-
山形県	-	-	-	-	-	-	-	-	-	-	-	-	-	-	-	-	-	-	-
福島県	-	-	-	-	-	-	-	-	-	-	-	-	-	-	-	-	-	-	-
茨城県	-	-	-	-	-	-	-	-	-	-	-	-	-	-	-	-	-	-	-
栃木県	-	-	-	-	-	-	-	-	-	-	-	-	-	-	-	-	-	-	-
群馬県	-	-	-	-	-	-	-	-	-	-	-	-	-	-	-	-	-	-	-
埼玉県	-	-	-	-	-	-	-	-	-	-	-	-	-	-	-	-	-	-	-
千葉県	-	-	-	-	-	-	-	-	-	-	-	-	-	-	-	-	-	-	-
東京都	-	-	-	-	-	-	-	-	-	1	-	-	-	-	-	-	-	-	-
神奈川県	-	-	-	-	-	-	-	-	-	-	-	-	-	-	-	-	-	-	-
新潟県	-	-	-	-	-	-	-	-	-	-	-	-	-	-	-	-	-	-	-
富山県	-	-	-	-	-	-	-	-	-	-	-	-	-	-	-	-	-	-	-
石川県	-	-	-	-	-	-	-	-	-	-	-	-	-	-	-	-	-	-	-
福井県	-	-	-	-	-	-	-	-	-	-	-	-	-	-	-	-	-	-	-
山梨県	-	-	-	-	-	-	-	-	-	-	-	-	-	-	-	-	-	-	-
長野県	-	-	-	-	-	-	-	-	-	-	-	-	-	-	-	-	-	-	-
岐阜県	-	-	-	-	-	-	-	-	-	-	-	-	-	-	-	-	-	-	-
静岡県	-	-	-	-	-	-	-	-	-	-	-	-	-	-	-	-	-	-	-
愛知県	-	-	-	-	-	-	-	-	-	-	-	-	-	-	-	-	-	-	-
三重県	-	-	-	-	-	-	-	-	-	-	-	-	-	-	-	-	-	-	-
滋賀県	-	-	-	-	-	-	-	-	-	-	-	-	-	-	-	-	-	-	-
京都府	-	-	-	-	-	-	-	-	-	-	-	-	-	-	-	-	-	-	-
大阪府	-	-	-	-	-	-	-	-	-	-	-	-	-	-	-	-	-	-	-
兵庫県	-	-	-	-	-	-	-	-	-	-	-	-	-	-	-	-	-	-	-
奈良県	-	-	-	-	-	-	-	-	-	-	-	-	-	-	-	-	-	-	-
和歌山県	-	4	-	-	-	-	-	-	-	-	-	-	-	-	-	-	-	-	-
鳥取県	-	-	-	-	-	-	-	-	-	-	-	-	-	-	-	-	-	-	-
島根県	-	-	-	-	-	-	-	-	-	1	-	-	-	-	-	-	-	-	-
岡山県	-	-	-	-	-	-	-	-	-	-	-	-	-	-	-	-	-	-	1
広島県	-	2	-	-	-	-	-	-	-	-	-	-	-	-	-	-	-	-	-
山口県	-	1	-	-	-	-	-	-	-	-	-	-	-	-	-	-	-	-	-
徳島県	-	-	-	-	-	-	-	-	-	-	-	-	-	-	-	-	-	-	-
香川県	-	-	-	-	-	-	-	-	-	-	-	-	-	-	-	-	-	-	-
愛媛県	-	-	-	-	-	-	-	-	-	-	-	-	-	-	-	-	-	-	-
高知県	-	-	-	-	-	-	-	-	-	-	-	-	-	-	-	-	-	-	-
福岡県	-	-	-	-	-	-	-	-	-	-	-	-	-	-	-	-	-	-	-
佐賀県	-	-	-	-	-	-	-	-	-	-	-	-	-	-	-	-	-	-	-
長崎県	-	-	-	-	-	-	-	-	-	-	-	-	-	-	-	-	-	-	-
熊本県	-	-	-	-	-	-	-	-	-	-	-	-	-	-	-	-	-	-	-
大分県	-	-	-	-	-	-	-	-	-	-	-	-	-	-	-	-	-	-	-
宮崎県	-	-	-	-	-	-	-	-	-	-	-	-	-	-	-	-	-	-	-
鹿児島県	-	-	-	-	-	-	-	-	-	-	-	-	-	-	-	-	-	-	-
沖縄県	-	-	-	-	-	-	-	-	-	-	-	-	-	-	-	-	-	-	-

報告数・累積報告数, 疾病・都道府県別

2019年第47週

	マラリア		野 兎 病		ライム病		リッサウイルス 感 染 症		リフトバレー熱		類 鼻 痘		レジオネラ症		レプトスピラ症		ロッキー山 紅 斑 熱	
	報告数	累積	報告数	累積	報告数	累積	報告数	累積	報告数	累積	報告数	累積	報告数	累積	報告数	累積	報告数	累積
総 数	2	53	-	-	-	17	-	-	-	-	-	2	26	2148	-	28	-	-
北海道	-	-	-	-	-	13	-	-	-	-	-	-	1	55	-	-	-	-
青森県	-	-	-	-	-	-	-	-	-	-	-	-	-	11	-	-	-	-
岩手県	-	-	-	-	-	-	-	-	-	-	-	-	-	21	-	-	-	-
宮城県	-	-	-	-	-	-	-	-	-	-	-	-	-	67	-	-	-	-
秋田県	-	-	-	-	-	-	-	-	-	-	-	-	1	14	-	-	-	-
山形県	-	-	-	-	-	-	-	-	-	-	-	-	-	25	-	-	-	-
福島県	-	-	-	-	-	-	-	-	-	-	-	-	-	33	-	1	-	-
茨城県	-	2	-	-	-	-	-	-	-	-	-	-	-	59	-	1	-	-
栃木県	-	1	-	-	-	-	-	-	-	-	-	-	-	49	-	-	-	-
群馬県	1	1	-	-	-	-	-	-	-	-	-	-	-	73	-	-	-	-
埼玉県	-	2	-	-	-	-	-	-	-	-	-	1	3	109	-	1	-	-
千葉県	-	2	-	-	-	-	-	-	-	-	-	1	2	103	-	1	-	-
東京都	-	19	-	-	-	1	-	-	-	-	-	-	2	174	-	9	-	-
神奈川県	1	6	-	-	-	-	-	-	-	-	-	-	-	137	-	-	-	-
新潟県	-	-	-	-	-	-	-	-	-	-	-	-	-	37	-	-	-	-
富山県	-	-	-	-	-	-	-	-	-	-	-	-	1	50	-	-	-	-
石川県	-	-	-	-	-	-	-	-	-	-	-	-	1	34	-	-	-	-
福井県	-	-	-	-	-	-	-	-	-	-	-	-	-	11	-	-	-	-
山梨県	-	1	-	-	-	-	-	-	-	-	-	-	-	21	-	-	-	-
長野県	-	-	-	-	-	-	-	-	-	-	-	-	-	60	-	1	-	-
岐阜県	-	-	-	-	-	-	-	-	-	-	-	-	1	51	-	-	-	-
静岡県	-	2	-	-	-	-	-	-	-	-	-	-	3	79	-	-	-	-
愛知県	-	1	-	-	-	-	-	-	-	-	-	-	-	151	-	1	-	-
三重県	-	-	-	-	-	-	-	-	-	-	-	-	-	27	-	-	-	-
滋賀県	-	-	-	-	-	-	-	-	-	-	-	-	1	23	-	-	-	-
京都府	-	2	-	-	-	-	-	-	-	-	-	-	2	41	-	-	-	-
大阪府	-	4	-	-	-	-	-	-	-	-	-	-	3	118	-	-	-	-
兵庫県	-	2	-	-	-	-	-	-	-	-	-	-	2	88	-	-	-	-
奈良県	-	1	-	-	-	-	-	-	-	-	-	-	1	18	-	1	-	-
和歌山県	-	-	-	-	-	-	-	-	-	-	-	-	-	11	-	-	-	-
鳥取県	-	1	-	-	-	-	-	-	-	-	-	-	-	10	-	-	-	-
島根県	-	1	-	-	-	-	-	-	-	-	-	-	-	8	-	-	-	-
岡山県	-	-	-	-	-	1	-	-	-	-	-	-	-	53	-	-	-	-
広島県	-	-	-	-	-	-	-	-	-	-	-	-	-	55	-	-	-	-
山口県	-	-	-	-	-	-	-	-	-	-	-	-	-	17	-	-	-	-
徳島県	-	1	-	-	-	-	-	-	-	-	-	-	-	11	-	-	-	-
香川県	-	-	-	-	-	-	-	-	-	-	-	-	-	15	-	-	-	-
愛媛県	-	1	-	-	-	-	-	-	-	-	-	-	1	13	-	1	-	-
高知県	-	1	-	-	-	-	-	-	-	-	-	-	-	7	-	-	-	-
福岡県	-	1	-	-	-	2	-	-	-	-	-	-	-	69	-	-	-	-
佐賀県	-	-	-	-	-	-	-	-	-	-	-	-	-	8	-	-	-	-
長崎県	-	-	-	-	-	-	-	-	-	-	-	-	-	27	-	-	-	-
熊本県	-	1	-	-	-	-	-	-	-	-	-	-	1	44	-	-	-	-
大分県	-	-	-	-	-	-	-	-	-	-	-	-	-	14	-	-	-	-
宮崎県	-	-	-	-	-	-	-	-	-	-	-	-	-	8	-	-	-	-
鹿児島県	-	-	-	-	-	-	-	-	-	-	-	-	-	15	-	1	-	-
沖縄県	-	-	-	-	-	-	-	-	-	-	-	-	-	24	-	10	-	-

\*E型肝炎及びA型肝炎を除く。

\*\*2014年9月19日より届出対象疾患となりました。

\*\*\*急性灰白髄炎を除く。2018年5月1日より届出対象疾患となりました。

\*\*\*\*ウエストナイル脳炎、西部ウマ脳炎、ダニ媒介脳炎、東部ウマ脳炎、日本脳炎、ベネズエラウマ脳炎及びリフトバレー熱を除く。

報告数・累積報告数、疾病・都道府県別

2019年第47週

	アメルバ赤痢		ウイルス性肝炎*		カリバネム耐性 腸内細菌科細菌感染症**		急性弛緩性 麻痺***		急性脳炎****		クリプト スポリジウム症		クロイツフェルト ・ヤコブ病		劇症型溶血性 レンサ球菌感染症		後天性免疫不全 症候群	
	報告数	累積	報告数	累積	報告数	累積	報告数	累積	報告数	累積	報告数	累積	報告数	累積	報告数	累積	報告数	累積
総 数	7	767	3	301	26	2034	4	70	12	771	-	19	4	175	8	822	15	1083
北海道	1	14	-	5	-	52	-	1	1	23	-	7	-	8	-	32	1	38
青森県	-	7	-	1	-	38	-	-	-	2	-	2	-	2	-	9	-	3
岩手県	-	3	-	1	-	3	-	-	-	8	-	-	-	-	-	6	-	1
宮城県	-	14	-	8	-	25	-	-	-	4	-	-	-	1	-	19	-	14
秋田県	-	4	-	1	-	13	-	-	-	4	-	-	-	1	-	4	-	2
山形県	-	11	-	-	-	14	-	-	-	-	-	-	-	-	-	6	-	3
福島県	-	11	-	3	-	64	-	6	-	2	-	-	-	4	-	9	2	8
茨城県	-	8	-	2	-	55	-	2	-	33	-	-	-	3	-	14	-	6
栃木県	-	11	-	9	-	28	1	6	-	10	-	-	-	1	-	9	-	7
群馬県	-	4	-	11	-	29	-	-	-	10	-	-	-	3	-	7	-	14
埼玉県	-	30	-	4	2	80	-	4	-	49	-	-	-	7	1	29	-	40
千葉県	-	42	-	9	1	64	-	1	2	72	-	-	-	6	1	33	-	37
東京都	2	146	1	87	4	204	-	5	-	70	-	4	-	17	-	110	4	349
神奈川県	-	73	-	17	2	181	-	3	3	52	-	-	-	10	2	68	-	65
新潟県	-	10	-	7	-	40	-	1	2	15	-	-	-	4	-	11	-	7
富山県	-	4	-	1	-	8	-	1	1	4	-	-	-	-	-	13	-	6
石川県	-	4	-	4	1	20	-	2	-	7	-	-	-	2	-	12	-	3
福井県	-	3	-	2	-	8	-	-	-	6	-	-	-	2	-	6	-	-
山梨県	-	1	-	3	-	8	-	-	-	6	-	-	-	3	-	3	-	3
長野県	-	10	-	3	-	34	-	2	-	28	-	-	-	5	-	11	-	9
岐阜県	1	14	-	-	1	21	-	1	-	3	-	-	-	2	-	14	1	13
静岡県	-	10	-	3	2	38	-	-	-	31	-	-	-	10	-	27	-	19
愛知県	-	47	-	11	2	145	-	6	1	58	-	-	-	7	1	49	1	82
三重県	-	13	-	3	-	34	-	1	-	7	-	-	-	1	-	11	-	8
滋賀県	-	9	-	2	-	6	-	-	-	2	-	-	1	3	-	8	-	11
京都府	1	15	-	4	-	42	1	5	-	8	-	-	-	4	-	11	1	15
大阪府	2	65	-	19	2	181	-	3	-	23	-	2	-	8	1	58	2	118
兵庫県	-	30	-	10	2	89	1	1	-	33	-	2	1	7	1	53	-	22
奈良県	-	10	-	2	1	34	-	-	-	8	-	-	-	3	-	9	-	5
和歌山県	-	6	-	6	1	19	-	-	-	3	-	-	-	1	-	11	-	1
鳥取県	-	6	-	1	-	26	-	-	-	5	-	-	-	2	-	5	-	4
島根県	-	5	-	-	-	40	-	-	-	10	-	-	-	-	-	4	-	2
岡山県	-	12	-	10	-	30	-	2	-	16	-	-	1	5	-	6	-	7
広島県	-	17	-	11	-	57	-	1	1	25	-	-	-	5	-	20	-	14
山口県	-	7	-	2	-	21	-	3	1	19	-	-	1	5	-	8	-	2
徳島県	-	7	-	2	1	7	-	-	-	1	-	-	-	3	-	3	-	4
香川県	-	10	-	4	-	14	-	2	-	2	-	-	-	3	-	12	-	6
愛媛県	-	6	-	5	1	14	-	1	-	1	-	-	-	3	-	16	3	6
高知県	-	3	-	1	-	20	-	2	-	2	-	-	-	1	-	2	-	1
福岡県	-	28	-	12	1	95	1	4	-	29	-	-	-	8	1	32	-	63
佐賀県	-	3	1	2	-	5	-	-	-	3	-	-	-	3	-	4	-	7
長崎県	-	7	-	2	-	40	-	-	-	9	-	-	-	2	-	8	-	7
熊本県	-	8	-	2	-	15	-	-	-	3	-	-	-	3	-	7	-	7
大分県	-	6	-	-	1	15	-	-	-	25	-	1	-	1	-	7	-	8
宮崎県	-	4	1	4	-	13	-	1	-	3	-	1	-	-	-	10	-	5
鹿児島県	-	6	-	3	1	25	-	3	-	24	-	-	-	3	-	6	-	14
沖縄県	-	3	-	2	-	20	-	-	-	13	-	-	-	3	-	10	-	17

\*2013年4月1日より届出対象疾患となりました。  
 \*\*2014年9月19日より届出対象疾患となりました。

報告数・累積報告数, 疾病・都道府県別

2019年第47週

	ジアルジア症		侵襲性インフルエンザ菌感染症*		侵襲性髄膜炎菌感染症*		侵襲性肺炎球菌感染症*		水痘** (入院例に限る)		先天性風しん症候群		梅毒		播種性 クリプトコックス症**		破傷風	
	報告数	累積	報告数	累積	報告数	累積	報告数	累積	報告数	累積	報告数	累積	報告数	累積	報告数	累積	報告数	累積
総数	-	45	3	486	1	45	56	2856	10	429	-	3	77	5957	4	138	1	114
北海道	-	3	-	26	-	2	2	113	-	18	-	-	2	123	-	2	-	8
青森県	-	-	-	2	-	-	-	14	-	1	-	-	-	29	-	-	-	2
岩手県	-	-	-	1	-	-	-	20	-	1	-	-	-	24	-	-	-	-
宮城県	-	-	-	6	-	-	3	50	-	9	-	-	1	67	-	1	-	3
秋田県	-	1	-	2	-	-	-	16	1	9	-	-	3	25	-	1	-	3
山形県	-	-	-	7	-	-	-	27	-	2	-	-	-	21	-	-	-	4
福島県	-	-	-	3	-	-	2	32	-	3	-	-	-	81	-	-	-	1
茨城県	-	1	-	3	-	-	-	42	-	8	-	-	1	98	-	4	-	5
栃木県	-	-	-	2	-	1	2	36	-	3	-	-	2	57	-	4	-	3
群馬県	-	-	-	-	-	-	-	25	1	5	-	-	-	66	-	2	-	2
埼玉県	-	-	-	16	-	-	5	121	-	14	-	1	1	188	-	8	-	3
千葉県	-	1	-	21	1	2	2	117	-	22	-	-	4	132	-	6	-	7
東京都	-	9	-	77	-	4	4	326	2	67	-	2	18	1526	-	10	-	8
神奈川県	-	3	1	32	-	6	3	173	-	36	-	-	4	252	-	11	-	3
新潟県	-	-	-	12	-	-	3	59	-	1	-	-	-	40	-	5	-	1
富山県	-	-	-	6	-	-	2	38	-	9	-	-	2	25	-	1	-	1
石川県	-	1	-	5	-	-	-	26	-	5	-	-	1	11	-	1	-	-
福井県	-	1	-	2	-	1	-	24	-	5	-	-	1	13	-	-	-	-
山梨県	-	-	-	1	-	-	-	10	-	2	-	-	-	10	-	-	-	1
長野県	-	2	-	6	-	-	1	32	-	4	-	-	-	61	-	3	-	3
岐阜県	-	2	-	7	-	2	-	51	-	9	-	-	-	71	-	1	-	5
静岡県	-	-	-	16	-	1	-	71	-	12	-	-	-	98	1	6	-	4
愛知県	-	1	1	35	-	8	6	204	2	27	-	-	7	326	1	12	-	3
三重県	-	1	-	10	-	2	-	36	-	5	-	-	1	66	-	4	-	-
滋賀県	-	-	-	8	-	-	-	24	1	2	-	-	1	30	-	1	-	1
京都府	-	2	-	13	-	1	-	87	-	12	-	-	1	103	-	1	-	-
大阪府	-	6	-	39	-	6	6	239	-	19	-	-	9	958	1	8	-	3
兵庫県	-	-	-	16	-	3	8	163	-	16	-	-	5	263	-	5	-	2
奈良県	-	2	-	3	-	1	-	22	-	6	-	-	1	66	-	3	-	1
和歌山県	-	-	-	7	-	1	-	13	-	2	-	-	-	17	-	1	-	-
鳥取県	-	1	-	2	-	-	-	16	-	1	-	-	1	17	-	2	-	2
島根県	-	-	-	4	-	-	-	25	-	2	-	-	-	8	-	1	-	1
岡山県	-	-	-	4	-	-	1	37	-	8	-	-	-	174	-	1	-	2
広島県	-	3	-	3	-	1	-	53	1	9	-	-	1	125	-	5	-	2
山口県	-	1	-	2	-	1	2	31	-	3	-	-	1	56	-	3	-	3
徳島県	-	-	-	4	-	-	-	6	-	5	-	-	2	29	-	3	-	-
香川県	-	-	-	5	-	-	-	30	-	5	-	-	-	45	-	2	-	2
愛媛県	-	-	-	3	-	-	1	11	-	3	-	-	3	69	-	1	-	3
高知県	-	-	-	3	-	-	-	18	-	-	-	-	-	18	-	-	-	1
福岡県	-	-	1	32	-	1	-	158	1	26	-	-	-	243	-	6	-	3
佐賀県	-	1	-	-	-	-	-	21	-	2	-	-	-	20	-	-	-	-
長崎県	-	1	-	4	-	-	-	44	-	11	-	-	-	33	-	7	-	-
熊本県	-	-	-	3	-	-	1	36	-	4	-	-	2	125	-	-	-	5
大分県	-	-	-	3	-	-	1	28	1	8	-	-	-	38	-	1	1	4
宮崎県	-	-	-	1	-	-	-	11	-	1	-	-	-	18	1	2	-	2
鹿児島県	-	-	-	8	-	-	1	24	-	5	-	-	1	50	-	1	-	4
沖縄県	-	2	-	21	-	1	-	96	-	2	-	-	1	42	-	2	-	3

\*2018年1月1日より届出対象疾患となりました。  
 \*\*2014年9月19日より届出対象疾患となりました。

報告数・累積報告数, 疾病・都道府県別

2019年第47週

	バンコマイシン耐性 黄色ブドウ球菌感染症		バンコマイシン耐性 腸球菌感染症		百日咳*		風しん		麻しん		薬剤耐性アシネト バクテラ-感染症**	
	報告数	累積	報告数	累積	報告数	累積	報告数	累積	報告数	累積	報告数	累積
総 数	-	-	-	71	213	15523	1	2266	5	737	-	24
北海道	-	-	-	-	19	439	-	35	-	5	-	5
青森県	-	-	-	5	-	48	-	1	-	-	-	-
岩手県	-	-	-	-	-	47	-	1	-	1	-	-
宮城県	-	-	-	-	-	111	-	4	-	4	-	-
秋田県	-	-	-	-	1	189	-	3	-	-	-	-
山形県	-	-	-	-	-	162	-	6	-	-	-	-
福島県	-	-	-	-	3	269	-	17	-	2	-	-
茨城県	-	-	-	-	-	403	-	20	-	17	-	-
栃木県	-	-	-	-	4	105	-	11	-	3	-	-
群馬県	-	-	-	1	6	318	-	8	-	-	-	2
埼玉県	-	-	-	2	12	661	-	195	-	35	-	1
千葉県	-	-	-	1	4	797	-	197	-	26	-	1
東京都	-	-	-	8	14	1235	-	847	-	121	-	2
神奈川県	-	-	-	2	10	510	-	289	2	94	-	-
新潟県	-	-	-	-	13	424	-	2	-	2	-	-
富山県	-	-	-	-	2	247	-	4	-	3	-	-
石川県	-	-	-	1	1	204	1	5	-	-	-	-
福井県	-	-	-	-	3	127	-	15	-	-	-	-
山梨県	-	-	-	-	-	89	-	7	-	2	-	-
長野県	-	-	-	-	12	305	-	13	-	6	-	-
岐阜県	-	-	-	-	4	159	-	3	-	8	-	-
静岡県	-	-	-	6	29	977	-	18	1	9	-	1
愛知県	-	-	-	-	9	676	-	53	-	41	-	1
三重県	-	-	-	1	2	281	-	20	-	55	-	-
滋賀県	-	-	-	1	1	127	-	7	-	9	-	-
京都府	-	-	-	2	6	243	-	25	-	8	-	-
大阪府	-	-	-	26	6	779	-	129	-	148	-	3
兵庫県	-	-	-	3	10	676	-	49	1	49	-	1
奈良県	-	-	-	3	-	37	-	15	-	10	-	-
和歌山県	-	-	-	-	1	306	-	4	-	9	-	1
鳥取県	-	-	-	-	-	45	-	1	-	3	-	-
島根県	-	-	-	-	-	28	-	30	-	3	-	-
岡山県	-	-	-	3	3	401	-	3	1	1	-	-
広島県	-	-	-	1	4	235	-	31	-	26	-	-
山口県	-	-	-	-	2	340	-	18	-	-	-	1
徳島県	-	-	-	-	-	76	-	2	-	1	-	-
香川県	-	-	-	-	1	220	-	5	-	-	-	-
愛媛県	-	-	-	1	5	298	-	6	-	-	-	-
高知県	-	-	-	-	-	162	-	-	-	-	-	-
福岡県	-	-	-	2	7	929	-	85	-	14	-	-
佐賀県	-	-	-	-	1	95	-	32	-	13	-	-
長崎県	-	-	-	-	-	56	-	14	-	-	-	5
熊本県	-	-	-	-	4	368	-	8	-	2	-	-
大分県	-	-	-	-	6	236	-	11	-	1	-	-
宮崎県	-	-	-	-	2	295	-	1	-	1	-	-
鹿児島県	-	-	-	1	6	715	-	2	-	1	-	-
沖縄県	-	-	-	1	-	73	-	14	-	4	-	-



注) 百日咳は2018年1月1日より全数把握対象疾患に変更となりました。

\*鳥インフルエンザ及び新型インフルエンザ等感染症を除く。

\*\*2018年第9週より定点当たり報告数の表示が開始されました。

報告数・定点当たり報告数, 疾病・都道府県別

2019年第47週

	インフルエンザ*		RSウイルス感染症**		咽頭結膜熱		A群溶血性レンサ球菌咽頭炎		感染性胃腸炎		水痘		手足口病		伝染性紅斑		突発性発しん	
	報告数	定点当り	報告数	定点当り	報告数	定点当り	報告数	定点当り	報告数	定点当り	報告数	定点当り	報告数	定点当り	報告数	定点当り	報告数	定点当り
総数	15390	3.11	1608	0.51	1752	0.55	8085	2.55	13662	4.32	1382	0.44	3353	1.06	1756	0.55	1110	0.35
北海道	2226	10.12	229	1.67	95	0.69	564	4.12	206	1.50	75	0.55	119	0.87	93	0.68	27	0.20
青森県	525	8.08	28	0.67	9	0.21	64	1.52	100	2.38	14	0.33	125	2.98	10	0.24	16	0.38
岩手県	151	2.29	41	1.00	4	0.10	136	3.32	165	4.02	20	0.49	58	1.41	10	0.24	22	0.54
宮城県	483	5.14	35	0.60	53	0.91	215	3.71	289	4.98	61	1.05	136	2.34	34	0.59	23	0.40
秋田県	216	4.00	51	1.46	3	0.09	35	1.00	48	1.37	13	0.37	40	1.14	2	0.06	6	0.17
山形県	236	5.13	21	0.70	24	0.80	165	5.50	118	3.93	28	0.93	20	0.67	9	0.30	13	0.43
福島県	322	3.88	32	0.64	31	0.62	156	3.12	64	1.28	24	0.48	26	0.52	50	1.00	25	0.50
茨城県	300	2.50	13	0.17	48	0.64	167	2.23	246	3.28	41	0.55	54	0.72	38	0.51	22	0.29
栃木県	107	1.41	23	0.48	14	0.29	72	1.50	138	2.88	16	0.33	48	1.00	16	0.33	23	0.48
群馬県	109	1.24	28	0.52	17	0.31	103	1.91	407	7.54	17	0.31	38	0.70	21	0.39	15	0.28
埼玉県	575	2.24	60	0.37	92	0.57	539	3.33	747	4.61	116	0.72	189	1.17	75	0.46	67	0.41
千葉県	485	2.26	22	0.16	51	0.38	479	3.55	441	3.27	52	0.39	173	1.28	55	0.41	47	0.35
東京都	1225	3.00	60	0.23	93	0.36	624	2.43	1413	5.50	117	0.46	386	1.50	37	0.14	79	0.31
神奈川県	1396	3.94	34	0.15	51	0.22	544	2.37	969	4.21	95	0.41	253	1.10	31	0.13	73	0.32
新潟県	316	3.51	70	1.23	71	1.25	312	5.47	156	2.74	38	0.67	193	3.39	18	0.32	21	0.37
富山県	238	4.96	9	0.31	7	0.24	88	3.03	160	5.52	9	0.31	59	2.03	24	0.83	8	0.28
石川県	290	6.04	27	0.93	15	0.52	85	2.93	88	3.03	14	0.48	36	1.24	13	0.45	3	0.10
福井県	55	1.49	10	0.43	19	0.83	49	2.13	145	6.30	7	0.30	17	0.74	22	0.96	10	0.43
山梨県	61	1.49	5	0.21	4	0.17	21	0.88	47	1.96	12	0.50	1	0.04	6	0.25	10	0.42
長野県	214	2.46	57	1.06	7	0.13	118	2.19	193	3.57	20	0.37	68	1.26	31	0.57	21	0.39
岐阜県	203	2.33	17	0.32	18	0.34	42	0.79	136	2.57	8	0.15	61	1.15	26	0.49	17	0.32
静岡県	226	1.63	30	0.34	54	0.61	208	2.34	325	3.65	17	0.19	83	0.93	32	0.36	24	0.27
愛知県	637	3.27	101	0.55	76	0.42	411	2.26	558	3.07	49	0.27	161	0.88	140	0.77	46	0.25
三重県	63	0.90	34	0.77	42	0.95	80	1.82	123	2.80	3	0.07	29	0.66	22	0.50	15	0.34
滋賀県	96	1.85	20	0.65	10	0.32	36	1.16	89	2.87	11	0.35	11	0.35	18	0.58	6	0.19
京都府	207	1.64	46	0.60	33	0.43	138	1.79	220	2.86	73	0.95	33	0.43	32	0.42	18	0.23
大阪府	363	1.21	116	0.59	88	0.45	493	2.50	1081	5.49	91	0.46	94	0.48	119	0.60	65	0.33
兵庫県	312	1.57	88	0.68	97	0.75	185	1.43	823	6.38	37	0.29	35	0.27	80	0.62	35	0.27
奈良県	78	1.42	11	0.32	6	0.18	59	1.74	174	5.12	8	0.24	15	0.44	40	1.18	8	0.24
和歌山県	74	1.51	37	1.23	21	0.70	16	0.53	87	2.90	7	0.23	29	0.97	13	0.43	11	0.37
鳥取県	11	0.38	16	0.84	27	1.42	76	4.00	118	6.21	13	0.68	4	0.21	15	0.79	9	0.47
島根県	19	0.50	4	0.17	14	0.61	36	1.57	163	7.09	7	0.30	3	0.13	14	0.61	15	0.65
岡山県	97	1.15	11	0.20	16	0.30	62	1.15	226	4.19	16	0.30	9	0.17	10	0.19	16	0.30
広島県	580	5.04	35	0.49	56	0.78	152	2.11	288	4.00	12	0.17	27	0.38	28	0.39	16	0.22
山口県	195	2.91	35	0.76	24	0.52	78	1.70	169	3.67	13	0.28	43	0.93	21	0.46	24	0.52
徳島県	33	0.89	9	0.39	21	0.91	12	0.52	93	4.04	7	0.30	7	0.30	20	0.87	12	0.52
香川県	25	0.53	42	1.50	32	1.14	63	2.25	196	7.00	8	0.29	17	0.61	27	0.96	5	0.18
愛媛県	68	1.11	22	0.59	25	0.68	93	2.51	273	7.38	14	0.38	45	1.22	34	0.92	18	0.49
高知県	25	0.52	5	0.17	12	0.40	88	2.93	53	1.77	14	0.47	19	0.63	31	1.03	10	0.33
福岡県	961	4.85	35	0.29	100	0.83	543	4.53	719	5.99	81	0.68	216	1.80	138	1.15	56	0.47
佐賀県	91	2.33	10	0.43	55	2.39	115	5.00	53	2.30	13	0.57	88	3.83	29	1.26	13	0.57
長崎県	289	4.13	1	0.02	49	1.11	93	2.11	114	2.59	25	0.57	107	2.43	57	1.30	19	0.43
熊本県	328	4.10	10	0.20	36	0.72	104	2.08	571	11.42	11	0.22	104	2.08	76	1.52	35	0.70
大分県	118	2.03	4	0.11	14	0.39	98	2.72	293	8.14	7	0.19	18	0.50	46	1.28	20	0.56
宮崎県	175	2.97	4	0.11	42	1.17	120	3.33	206	5.72	23	0.64	23	0.64	33	0.92	33	0.92
鹿児島県	399	4.34	10	0.19	57	1.06	98	1.81	314	5.81	8	0.15	21	0.39	54	1.00	20	0.37
沖縄県	187	3.22	-	-	19	0.56	50	1.47	57	1.68	17	0.50	12	0.35	6	0.18	13	0.38

\*髄膜炎菌、肺炎球菌、インフルエンザ菌を原因として同定された場合を除く。  
 \*\*オウム病を除く。  
 \*\*\*病原体がロタウイルスであるものに限る。2013年10月14日より届出対象疾患となりました。

報告数・定点当り報告数, 疾病・都道府県別

2019年第47週

	ヘルパンギーナ		流行性耳下腺炎		急性出血性結膜炎		流行性角結膜炎		細菌性髄膜炎*		無菌性髄膜炎		マイコプラズマ肺炎		クラミジア肺炎**		感染性胃腸炎(ロタウイルス)***	
	報告数	定点当り	報告数	定点当り	報告数	定点当り	報告数	定点当り	報告数	定点当り	報告数	定点当り	報告数	定点当り	報告数	定点当り	報告数	定点当り
総数	445	0.14	221	0.07	5	0.01	349	0.50	6	0.01	15	0.03	243	0.51	1	0.00	4	0.01
北海道	8	0.06	7	0.05	-	-	16	0.55	-	-	1	0.04	50	2.17	-	-	2	0.09
青森県	5	0.12	2	0.05	-	-	9	0.82	-	-	-	-	3	0.50	-	-	-	-
岩手県	13	0.32	1	0.02	-	-	7	0.50	-	-	-	-	4	0.21	-	-	-	-
宮城県	10	0.17	9	0.16	-	-	2	0.17	-	-	-	-	10	0.83	-	-	-	-
秋田県	4	0.11	3	0.09	-	-	2	0.29	-	-	-	-	2	0.25	-	-	-	-
山形県	14	0.47	-	-	-	-	7	0.88	-	-	-	-	2	0.20	-	-	-	-
福島県	10	0.20	5	0.10	-	-	19	1.46	-	-	1	0.14	5	0.71	-	-	-	-
茨城県	7	0.09	2	0.03	-	-	19	1.12	1	0.08	-	-	5	0.42	-	-	-	-
栃木県	3	0.06	5	0.10	-	-	7	0.58	-	-	-	-	2	0.29	-	-	-	-
群馬県	8	0.15	6	0.11	-	-	5	0.33	-	-	-	-	9	1.00	-	-	-	-
埼玉県	12	0.07	13	0.08	1	0.02	19	0.46	-	-	1	0.09	5	0.45	-	-	-	-
千葉県	10	0.07	14	0.10	-	-	16	0.47	-	-	-	-	10	1.11	-	-	-	-
東京都	47	0.18	21	0.08	-	-	10	0.26	-	-	-	-	23	0.92	-	-	1	0.04
神奈川県	29	0.13	9	0.04	1	0.02	42	0.84	-	-	-	-	1	0.09	-	-	-	-
新潟県	16	0.28	3	0.05	1	0.10	1	0.10	1	0.08	-	-	4	0.31	-	-	-	-
富山県	16	0.55	2	0.07	-	-	-	-	1	0.20	-	-	2	0.40	-	-	-	-
石川県	2	0.07	1	0.03	-	-	2	0.29	-	-	1	0.20	2	0.40	-	-	-	-
福井県	9	0.39	1	0.04	-	-	-	-	-	-	-	-	1	0.17	-	-	-	-
山梨県	-	-	-	-	-	-	12	1.33	-	-	-	-	8	0.80	-	-	-	-
長野県	3	0.06	1	0.02	-	-	1	0.09	-	-	-	-	2	0.18	-	-	-	-
岐阜県	1	0.02	-	-	-	-	5	0.45	-	-	-	-	-	-	-	-	-	-
静岡県	10	0.11	1	0.01	-	-	13	0.59	-	-	-	-	3	0.30	-	-	-	-
愛知県	20	0.11	5	0.03	-	-	2	0.06	-	-	-	-	11	0.73	-	-	-	-
三重県	12	0.27	2	0.05	-	-	5	0.42	-	-	-	-	1	0.11	-	-	-	-
滋賀県	6	0.19	5	0.16	-	-	-	-	-	-	-	-	1	0.14	-	-	-	-
京都府	12	0.16	1	0.01	-	-	3	0.17	-	-	-	-	6	0.86	-	-	-	-
大阪府	20	0.10	15	0.08	1	0.02	14	0.27	1	0.06	-	-	5	0.31	-	-	-	-
兵庫県	9	0.07	9	0.07	-	-	16	0.46	-	-	3	0.21	10	0.71	-	-	-	-
奈良県	1	0.03	1	0.03	-	-	4	0.40	-	-	-	-	1	0.17	-	-	-	-
和歌山県	-	-	1	0.03	-	-	-	-	-	-	2	0.18	7	0.64	-	-	-	-
鳥取県	2	0.11	-	-	-	-	3	0.60	-	-	1	0.20	3	0.60	-	-	-	-
島根県	4	0.17	2	0.09	-	-	1	0.33	-	-	-	-	-	-	-	-	-	-
岡山県	10	0.19	2	0.04	1	0.08	3	0.25	-	-	-	-	3	0.60	-	-	-	-
広島県	2	0.03	4	0.06	-	-	9	0.47	-	-	-	-	3	0.14	-	-	-	-
山口県	6	0.13	4	0.09	-	-	2	0.25	-	-	1	0.11	1	0.11	-	-	-	-
徳島県	2	0.09	2	0.09	-	-	2	0.50	-	-	-	-	6	0.86	-	-	-	-
香川県	7	0.25	1	0.04	-	-	2	0.40	-	-	-	-	8	1.60	-	-	-	-
愛媛県	2	0.05	21	0.57	-	-	11	1.38	-	-	1	0.17	4	0.67	-	-	-	-
高知県	2	0.07	1	0.03	-	-	1	0.33	-	-	-	-	3	0.38	-	-	1	0.13
福岡県	20	0.17	19	0.16	-	-	19	0.73	1	0.07	2	0.13	5	0.33	-	-	-	-
佐賀県	6	0.26	-	-	-	-	2	0.50	-	-	-	-	1	0.17	-	-	-	-
長崎県	4	0.09	3	0.07	-	-	4	0.50	1	0.08	1	0.08	3	0.25	-	-	-	-
熊本県	21	0.42	1	0.02	-	-	8	0.89	-	-	-	-	3	0.20	1	0.07	-	-
大分県	7	0.19	5	0.14	-	-	3	0.60	-	-	-	-	4	0.36	-	-	-	-
宮崎県	8	0.22	3	0.08	-	-	8	1.33	-	-	-	-	1	0.14	-	-	-	-
鹿児島県	13	0.24	3	0.06	-	-	3	0.43	-	-	-	-	-	-	-	-	-	-
沖縄県	12	0.35	5	0.15	-	-	10	1.11	-	-	-	-	-	-	-	-	-	-

報告数・疾病・都道府県別  
 2019年第47週

	インフルエンザ (入院患者)
	報告数
総 数	159
北海道	13
青森県	12
岩手県	-
宮城県	4
秋田県	8
山形県	2
福島県	3
茨城県	1
栃木県	1
群馬県	-
埼玉県	1
千葉県	2
東京都	12
神奈川県	8
新潟県	3
富山県	4
石川県	1
福井県	-
山梨県	1
長野県	-
岐阜県	4
静岡県	1
愛知県	7
三重県	3
滋賀県	1
京都府	1
大阪府	4
兵庫県	3
奈良県	1
和歌山県	3
鳥取県	-
島根県	1
岡山県	-
広島県	10
山口県	1
徳島県	4
香川県	1
愛媛県	1
高知県	1
福岡県	14
佐賀県	-
長崎県	7
熊本県	10
大分県	-
宮崎県	-
鹿児島県	4
沖縄県	1

## 獣医師が届出を行う感染症と対象動物

注)2017年第16週より報告数は頭数を示しています〔鳥インフルエンザ(H5N1又はH7N9)の鳥類を除く〕。

報告数・累積報告数, 疾病・都道府県別

2019年第47週

	エボラ出血熱		マールブルグ病		ペスト		重症急性呼吸器症候群(SARS)						細菌性赤痢		ウエストナイル熱		エキノコックス症	
	サル		サル		プレーリードッグ	イタチアナグマ		タヌキ		ハクビシン		サル		鳥類		犬		
	報告数	累積	報告数	累積	報告数	累積	報告数	累積	報告数	累積	報告数	累積	報告数	累積	報告数	累積	報告数	累積
総 数	-	-	-	-	-	-	-	-	-	-	-	-	5	-	-	-	2	
北海道	-	-	-	-	-	-	-	-	-	-	-	-	-	-	-	-	2	
青森県	-	-	-	-	-	-	-	-	-	-	-	-	-	-	-	-	-	
岩手県	-	-	-	-	-	-	-	-	-	-	-	-	-	-	-	-	-	
宮城県	-	-	-	-	-	-	-	-	-	-	-	-	-	-	-	-	-	
秋田県	-	-	-	-	-	-	-	-	-	-	-	-	-	-	-	-	-	
山形県	-	-	-	-	-	-	-	-	-	-	-	-	-	-	-	-	-	
福島県	-	-	-	-	-	-	-	-	-	-	-	-	-	-	-	-	-	
茨城県	-	-	-	-	-	-	-	-	-	-	-	-	-	-	-	-	-	
栃木県	-	-	-	-	-	-	-	-	-	-	-	-	-	-	-	-	-	
群馬県	-	-	-	-	-	-	-	-	-	-	-	-	-	-	-	-	-	
埼玉県	-	-	-	-	-	-	-	-	-	-	-	-	-	-	-	-	-	
千葉県	-	-	-	-	-	-	-	-	-	-	-	-	-	-	-	-	-	
東京都	-	-	-	-	-	-	-	-	-	-	-	-	-	-	-	-	-	
神奈川県	-	-	-	-	-	-	-	-	-	-	-	-	1	-	-	-	-	
新潟県	-	-	-	-	-	-	-	-	-	-	-	-	-	-	-	-	-	
富山県	-	-	-	-	-	-	-	-	-	-	-	-	-	-	-	-	-	
石川県	-	-	-	-	-	-	-	-	-	-	-	-	-	-	-	-	-	
福井県	-	-	-	-	-	-	-	-	-	-	-	-	-	-	-	-	-	
山梨県	-	-	-	-	-	-	-	-	-	-	-	-	-	-	-	-	-	
長野県	-	-	-	-	-	-	-	-	-	-	-	-	-	-	-	-	-	
岐阜県	-	-	-	-	-	-	-	-	-	-	-	-	-	-	-	-	-	
静岡県	-	-	-	-	-	-	-	-	-	-	-	-	-	-	-	-	-	
愛知県	-	-	-	-	-	-	-	-	-	-	-	-	-	-	-	-	-	
三重県	-	-	-	-	-	-	-	-	-	-	-	-	-	-	-	-	-	
滋賀県	-	-	-	-	-	-	-	-	-	-	-	-	-	-	-	-	-	
京都府	-	-	-	-	-	-	-	-	-	-	-	-	-	-	-	-	-	
大阪府	-	-	-	-	-	-	-	-	-	-	-	-	-	-	-	-	-	
兵庫県	-	-	-	-	-	-	-	-	-	-	-	-	-	-	-	-	-	
奈良県	-	-	-	-	-	-	-	-	-	-	-	-	-	-	-	-	-	
和歌山県	-	-	-	-	-	-	-	-	-	-	-	-	4	-	-	-	-	
鳥取県	-	-	-	-	-	-	-	-	-	-	-	-	-	-	-	-	-	
島根県	-	-	-	-	-	-	-	-	-	-	-	-	-	-	-	-	-	
岡山県	-	-	-	-	-	-	-	-	-	-	-	-	-	-	-	-	-	
広島県	-	-	-	-	-	-	-	-	-	-	-	-	-	-	-	-	-	
山口県	-	-	-	-	-	-	-	-	-	-	-	-	-	-	-	-	-	
徳島県	-	-	-	-	-	-	-	-	-	-	-	-	-	-	-	-	-	
香川県	-	-	-	-	-	-	-	-	-	-	-	-	-	-	-	-	-	
愛媛県	-	-	-	-	-	-	-	-	-	-	-	-	-	-	-	-	-	
高知県	-	-	-	-	-	-	-	-	-	-	-	-	-	-	-	-	-	
福岡県	-	-	-	-	-	-	-	-	-	-	-	-	-	-	-	-	-	
佐賀県	-	-	-	-	-	-	-	-	-	-	-	-	-	-	-	-	-	
長崎県	-	-	-	-	-	-	-	-	-	-	-	-	-	-	-	-	-	
熊本県	-	-	-	-	-	-	-	-	-	-	-	-	-	-	-	-	-	
大分県	-	-	-	-	-	-	-	-	-	-	-	-	-	-	-	-	-	
宮崎県	-	-	-	-	-	-	-	-	-	-	-	-	-	-	-	-	-	
鹿児島県	-	-	-	-	-	-	-	-	-	-	-	-	-	-	-	-	-	
沖縄県	-	-	-	-	-	-	-	-	-	-	-	-	-	-	-	-	-	

報告数・累積報告数、疾病・都道府県別 2019年第47週

	結核		鳥インフルエンザ(H5N1又はH7N9)		中東呼吸器症候群(MERS)	
	サル		鳥類		ヒトコブラクダ	
	報告数	累積	報告数	累積	報告数	累積
総数	-	-	-	-	-	-
北海道	-	-	-	-	-	-
青森県	-	-	-	-	-	-
岩手県	-	-	-	-	-	-
宮城県	-	-	-	-	-	-
秋田県	-	-	-	-	-	-
山形県	-	-	-	-	-	-
福島県	-	-	-	-	-	-
茨城県	-	-	-	-	-	-
栃木県	-	-	-	-	-	-
群馬県	-	-	-	-	-	-
埼玉県	-	-	-	-	-	-
千葉県	-	-	-	-	-	-
東京都	-	-	-	-	-	-
神奈川県	-	-	-	-	-	-
新潟県	-	-	-	-	-	-
富山県	-	-	-	-	-	-
石川県	-	-	-	-	-	-
福井県	-	-	-	-	-	-
山梨県	-	-	-	-	-	-
長野県	-	-	-	-	-	-
岐阜県	-	-	-	-	-	-
静岡県	-	-	-	-	-	-
愛知県	-	-	-	-	-	-
三重県	-	-	-	-	-	-
滋賀県	-	-	-	-	-	-
京都府	-	-	-	-	-	-
大阪府	-	-	-	-	-	-
兵庫県	-	-	-	-	-	-
奈良県	-	-	-	-	-	-
和歌山県	-	-	-	-	-	-
鳥取県	-	-	-	-	-	-
島根県	-	-	-	-	-	-
岡山県	-	-	-	-	-	-
広島県	-	-	-	-	-	-
山口県	-	-	-	-	-	-
徳島県	-	-	-	-	-	-
香川県	-	-	-	-	-	-
愛媛県	-	-	-	-	-	-
高知県	-	-	-	-	-	-
福岡県	-	-	-	-	-	-
佐賀県	-	-	-	-	-	-
長崎県	-	-	-	-	-	-
熊本県	-	-	-	-	-	-
大分県	-	-	-	-	-	-
宮崎県	-	-	-	-	-	-
鹿児島県	-	-	-	-	-	-
沖縄県	-	-	-	-	-	-

感染症週報 第21巻 第47号 2019年12月6日発行  
発行：国立感染症研究所

厚生労働省健康局結核感染症課

事務局：国立感染症研究所感染症疫学センター

〒162-8640東京都新宿区戸山1-23-1

T E L : 03-5285-1111

F A X : 03-5285-1129

U R L : <https://www.niid.go.jp/niid/ja/from-idsc.html>

<国立感染症研究所 感染症疫学センター>

<https://www.mhlw.go.jp/>

<厚生労働省>

<https://www.forth.go.jp/>

<旅行者のための海外感染症情報(厚生労働省検疫所)>

本週報は、感染症法に基づくものであり、全国の医療従事者、定点医療機関、保健所、保健所設置市、特別区、都道府県、地方衛生研究所、検疫所の皆様のご協力を得て、国立感染症研究所感染症疫学センターにおいて編集したものです。

また、本週報は速報性を重視しておりますので、今後調査などの結果に応じて、若干の変更が生じることがありますが、その場合には週報上にて訂正させていただきます。

「感染症の話」及び「読者のコーナー」の回答欄の内容に関する責は、それぞれの執筆者及び回答者に属しますが、内容に関するご質問、ご意見については事務局でお受けいたします。

なお、週報の内容について、学術的研究、あるいは公衆衛生活動にかかわる業務以外の目的においては、無断転載を禁じます。