

マークをクリックするとそのページを見ることができます



発生動向総覧
P.2-7

<第50週>インフルエンザの定点当たり報告数は第43週以降増加が続いており、過去5年間の同時期と比較してかなり多い / その他最新動向



注目すべき感染症

<今週は該当記事はありません>



感染症関連情報
P.8

病原体情報(速報記事) / 海外感染症情報 / その他



速報

<今週は該当記事はありません>



読者のコーナー

<今週は該当記事はありません>



グラフ総覧(第50週)
P.9-14



グラフ総覧(11月)
P.15-19



11月のデータ
P.20-22



第50週のデータ
P.23-37



発生動向総覧

<第50週コメント> 12月18日集計分

◆全数報告の感染症

注意: これは当該週に診断された報告症例の集計です。しかし、迅速に情報還元するために期日を決めて集計を行いますので、当該週に診断された症例の報告が集計の期日以降に届くこともあります。それらについては一部を除いて発生動向総覧では扱いませんが、翌週あるいはそれ以降に、巻末の表の累積数に加えられることになります。

※感染経路、感染原因、感染地域については、確定あるいは推定として記載されていたものを示します。

1類感染症

報告なし

2類感染症

結核313例

3類感染症

細菌性赤痢13例 菌種: *S. sonnei* (D群) 13例__感染地域: 山形県12例、国内(都道府県不明)/国外(国不明)1例

腸管出血性大腸菌感染症31例(有症者14例、うちHUS 1例)

感染地域: 国内25例、国内・国外不明6例

国内の感染地域: 宮城県3例、東京都3例、愛知県3例、神奈川県2例、香川県2例、秋田県1例、山形県1例、群馬県1例、埼玉県1例、石川県1例、滋賀県1例、山口県1例、鹿児島県1例、国内(都道府県不明)4例

年齢群: 2歳(2例)、3歳(1例)、4歳(1例)、5歳(2例)、10代(3例)、20代(7例)、30代(9例)、40代(4例)、50代(2例)

血清型・毒素型: O157 VT1・VT2(8例)、O157 VT2(5例)、O121 VT2(4例)、O103 VT1(3例)、O145 VT2(2例)、O26 VT1(2例)、O157 VT1(1例)、その他・不明(6例)

累積報告数: 3,683例(有症者2,474例、うちHUS 74例、死亡4例)

4類感染症

E型肝炎11例 感染地域(感染源): 群馬県2例(不明2例)、東京都2例(焼肉1例、不明1例)、北海道1例(不明)、千葉県1例(不明)、神奈川県1例(魚介)、鳥取県1例(不明)、熊本県1例(生猪肉)、国内(都道府県不明)1例(豚ホルモン)、国内・国外不明1例(レバニラ)

A型肝炎2例 感染地域: 京都府1例、パキスタン1例

重症熱性血小板減少症候群1例
感染地域: 高知県
年齢群: 70代

- つつが虫病49例 感染地域：千葉県10例、鹿児島県8例、兵庫県6例、熊本県3例、群馬県2例、静岡県2例、広島県2例、佐賀県2例、大分県2例、宮崎県2例、茨城県1例、東京都1例、新潟県1例、長野県1例、岐阜県1例、愛知県1例、三重県1例、奈良県1例、和歌山県1例、国内(都道府県不明)1例
- デング熱5例 感染地域：タイ3例、インド1例、スリランカ1例
累積報告数：451例(感染地域：国内3例、国外447例、国内/国外1例)
- 日本紅斑熱1例 感染地域：長崎県
- レジオネラ症29例(肺炎型27例、ポンティアック型2例)
感染地域：神奈川県4例、北海道3例、京都府3例、長野県2例、静岡県2例、愛知県2例、大阪府2例、茨城県1例、埼玉県1例、千葉県1例、岐阜県1例、兵庫県1例、徳島県1例、熊本県1例、新潟県/滋賀県1例、長野県/新潟県1例、国内(都道府県不明)1例、中国1例
年齢群：40代(2例)、50代(2例)、60代(10例)、70代(8例)、80代(4例)、90代以上(3例、うち1例死亡)
累積報告数：2,257例

5類感染症

- アメーバ赤痢8例(腸管アメーバ症8例)
感染地域：神奈川県1例、大阪府1例、岡山県1例、国内(都道府県不明)1例、国内・国外不明4例
感染経路：性的接触2例(異性間1例、異性間・同性間不明1例)、経口感染1例、その他・不明5例
- ウイルス性肝炎4例 B型3例__感染経路：性的接触2例(異性間1例、異性間・同性間不明1例)、その他・不明1例
C型1例__感染経路：性的接触(同性間)
- カルバペネム耐性腸内細菌科細菌感染症29例
菌検出検体：血液11例、尿7例、腹水3例、喀痰3例、胆汁3例、膿2例
菌種：K. aerogenes 12例、E. cloacae 9例、K. pneumoniae 3例、その他・不明5例
感染経路：以前からの保菌11例、医療器具関連5例、院内感染2例、手術部位2例、以前からの保菌/手術部位1例、その他・不明8例
- 急性弛緩性麻痺2例 病原体不明2例__年齢群：2歳(1例)、9歳(1例)
- 急性脳炎20例 インフルエンザウイルスAH1N1 1例__年齢群：2歳(死亡)
インフルエンザウイルスA型10例__年齢群：1歳(1例)、3歳(2例)、6歳(1例)、7歳(1例)、9歳(1例)、10代(3例)、40代(1例)

インフルエンザウイルス2例__年齢群: 1歳(1例)、6歳(1例)

単純ヘルペスウイルス1例__年齢群: 70代

ヒトヘルペスウイルス6型1例__年齢群1歳

ノロウイルス1例__年齢群: 2歳

腸球菌1例__年齢群: 1歳

病原体不明3例__年齢群: 1歳(1例)、6歳(1例)、9歳(1例)

クロイツフェルト・ヤコブ病3例

孤発性プリオン病古典型3例

劇症型溶血性レンサ球菌感染症17例

年齢群: 20代(1例)、40代(1例. 死亡)、50代(2例)、60代(4例)、
70代(3例. うち1例死亡)、80代(4例)、90代以上(2例.
うち1例死亡)

後天性免疫不全症候群14例(AIDS 4例、無症候9例、その他1例)

感染地域: 国内12例、国内・国外不明2例

感染経路: 性的接触12例(異性間2例、同性間10例)、不明2例

ジアルジア症2例

感染地域: 岐阜県1例、国内・国外不明1例

侵襲性肺炎球菌感染症61例(菌検出検体: 血液55例、血液/髄液4例、髄液1例、その他1例)

年齢群: 0歳(2例)、1歳(2例)、2歳(5例)、3歳(1例)、5歳(2例)、
7歳(1例)、10代(1例)、20代(1例)、30代(1例)、40代
(1例)、50代(3例)、60代(11例. うち2例死亡)、70代
(14例. うち1例死亡)、80代(9例. うち1例死亡)、90代
以上(7例)

水痘(入院例に限る)7例(検査診断例4例、臨床診断例3例)

年齢群: 8歳(1例)、10代(1例)、30代(2例)、40代(1例)、70代
(1例)、80代(1例)

梅毒71例(早期顕症I期26例、早期顕症II期20例、先天梅毒1例、無症候24例)

累積報告数: 6,329例

百日咳167例(うち、LAMP法等病原遺伝子検出90例)

年齢群: 0歳(9例)、1歳(2例)、3歳(2例)、6歳(3例)、7歳
(16例)、8歳(10例)、9歳(8例)、10代(71例)、20代
(8例)、30代(12例)、40代(18例)、50代(4例)、60代
(1例)、70代(3例)

風しん5例〔風しん(検査診断例4例、臨床診断例1例)〕

感染地域: 千葉県1例、東京都1例、タイ1例、国内・国外不明2例

年齢群: 30～34歳(2例)、40代(2例)、50代(1例)

累積報告数: 2,288例〔風しん(検査診断例2,201例、臨床診断例
87例)〕

麻しん1例〔麻しん(検査診断例)〕

感染地域: 国内・国外不明

年齢群: 40代

累積報告数: 742例〔麻しん(検査診断例524例、臨床診断例
19例)、修飾麻しん199例〕

薬剤耐性アシネトバクター感染症1例

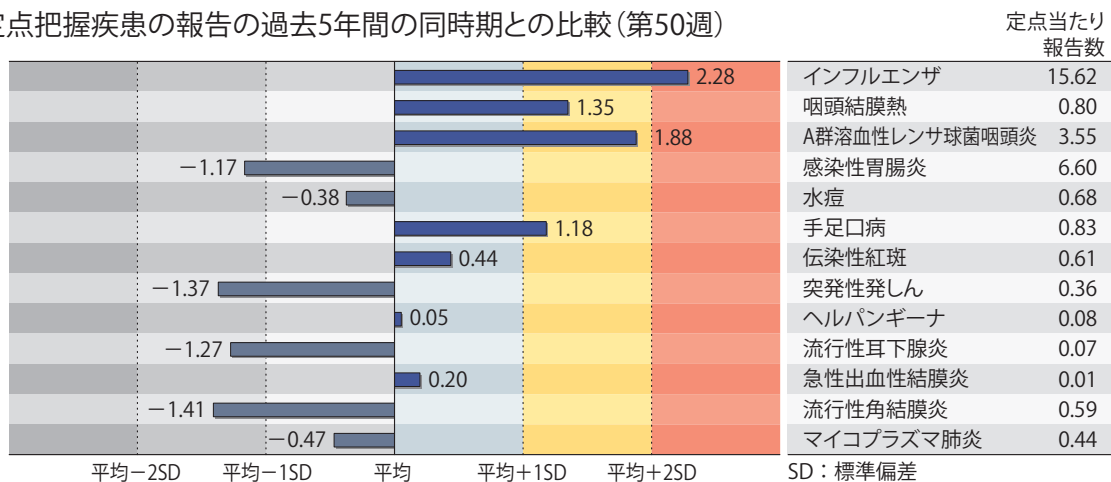
菌検出検体: 胸水

- (補) 2018年第50週から2019年第49週までに診断されたものの報告遅れとして、細菌性赤痢1例(菌種不明__感染地域: 千葉県)、腸管出血性大腸菌感染症2例〔血清型・毒素型: O145 VT2(1例)、O146 VT2(1例)〕、パラチフス1例(感染地域: 宮城県)、E型肝炎2例〔感染地域(感染源): 群馬県1例(不明)、兵庫県1例(不明)〕、つつが虫病6例(感染地域: 大分県2例、鹿児島県2例、千葉県1例、神奈川県1例)、日本紅斑熱1例(感染地域: 和歌山県)、レジオネラ症5例〔感染地域: 静岡県1例、長崎県1例、沖縄県1例、国内(都道府県不明)1例、国内・国外不明1例〕、レプトスピラ症1例(感染地域: 鹿児島県__感染源: 不明)、カルバペネム耐性腸内細菌科細菌感染症18例(菌種: *K. pneumoniae* 5例、*E. cloacae* 4例、*K. aerogenes* 4例、*E. coli* 3例、その他・不明2例)、急性脳炎9例〔インフルエンザウイルスAH1pdm09 2例__年齢群: 5歳(1例)、9歳(1例)、インフルエンザウイルスA型4例__年齢群: 4歳(1例)、7歳(2例)、9歳(1例)、病原体不明3例__年齢群: 0歳(1例)、6歳(1例)、70代(1例)〕、劇症型溶血性レンサ球菌感染症8例〔年齢群: 30代(1例)、60代(1例)、70代(2例)、80代(4例)〕、侵襲性髄膜炎菌感染症1例〔血清群: 不明__感染地域: 国内(都道府県不明)、年齢群: 90代以上〕、水痘(入院例に限る)3例〔年齢群: 0歳(1例)、40代(2例)〕、梅毒46例(早期顕症I期17例、早期顕症II期16例、晩期顕症2例、無症候11例)、播種性クリプトコックス症1例(感染地域: 秋田県、年齢群: 80代)、バンコマイシン耐性腸球菌感染症1例(遺伝子型: 不明__菌検出検体: 不明)、百日咳69例〔うち、LAMP法等病原遺伝子検出24例__年齢群: 0歳(6例)、2歳(2例)、3歳(1例)、4歳(1例)、5歳(2例)、6歳(4例)、7歳(2例)、8歳(8例)、9歳(5例)、10代(20例)、20代(4例)、30代(3例)、40代(6例)、50代(2例)、60代(3例)〕、風しん2例〔風しん(検査診断例1例、臨床診断例1例)__感染地域: 北海道1例、東京都1例、年齢群: 2歳(1例)、20代(1例)〕などの報告があった。

◆定点把握の対象となる5類感染症

全国の指定された医療機関(定点)から報告され、疾患により小児科定点(約3,000カ所)、インフルエンザ(小児科・内科)定点(約5,000カ所)、眼科定点(約600カ所)、基幹定点(約500カ所)に分かれています。また、定点当たり報告数は、報告数/定点医療機関数です(増減の目安は小数点第3位以下を含む)。

定点把握疾患の報告の過去5年間の同時期との比較(第50週)



当該週と過去5年間の平均(過去5年間の前週、当該週、後週の合計15週の平均)との差をグラフ上に表現した。

インフルエンザ

定点当たり報告数は第43週以降増加が続いており、過去5年間の同時期(前週、当該週、後週)と比較してかなり多い。都道府県別の上位3位は山口県(31.94)、北海道(29.76)、宮城県(26.69)である。基幹定点からのインフルエンザ入院サーベイランスにおける報告数は856例と前週と比較して増加した。都道府県別では47都道府県から報告があり、年齢別では0歳(60例)、1～9歳(330例)、10代(76例)、20代(5例)、30代(18例)、40代(24例)、50代(30例)、60代(64例)、70代(119例)、80歳以上(130例)であった。

小児科定点報告疾患(主なもの)

RSウイルス感染症の定点当たり報告数は増加した。都道府県別の上位3位は北海道(2.10)、岩手県(1.80)、長野県(1.52)である。

咽頭結膜熱の定点当たり報告数は第46週以降増加が続いており、過去5年間の同時期と比較してやや多い。都道府県別の上位3位は鹿児島県(2.75)、鳥取県(2.16)、福井県(2.09)である。

A群溶血性レンサ球菌咽頭炎の定点当たり報告数は3週連続で増加し、過去5年間の同時期と比較してやや多い。都道府県別の上位3位は山形県(7.63)、石川県(6.76)、鳥取県(6.74)である。

感染性胃腸炎の定点当たり報告数は第46週以降増加が続いている。都道府県別の上位3位は熊本県(15.28)、福井県(12.17)、富山県(12.07)である。

手足口病の定点当たり報告数は2週連続で減少したが、過去5年間の同時期と比較してやや多い。都道府県別の上位3位は佐賀県(4.68)、青森県(2.52)、新潟県(1.86)、熊本県(1.86)である。

伝染性紅斑の定点当たり報告数は減少した。都道府県別の上位3位は熊本県(1.96)、愛媛県(1.81)、福井県(1.52)である。

ヘルパンギーナの定点当たり報告数は第41週以降減少が続いている。都道府県別の上位3位は新潟県(0.30)、福井県(0.30)、香川県(0.21)、三重県(0.20)である。

流行性耳下腺炎の定点当たり報告数は増加した。都道府県別の上位3位は愛媛県(0.47)、大分県(0.19)、栃木県(0.17)である。

基幹定点報告疾患

マイコプラズマ肺炎の定点当たり報告数は減少した。都道府県別の上位3位は香川県(1.60)、青森県(1.50)、北海道(1.48)である。

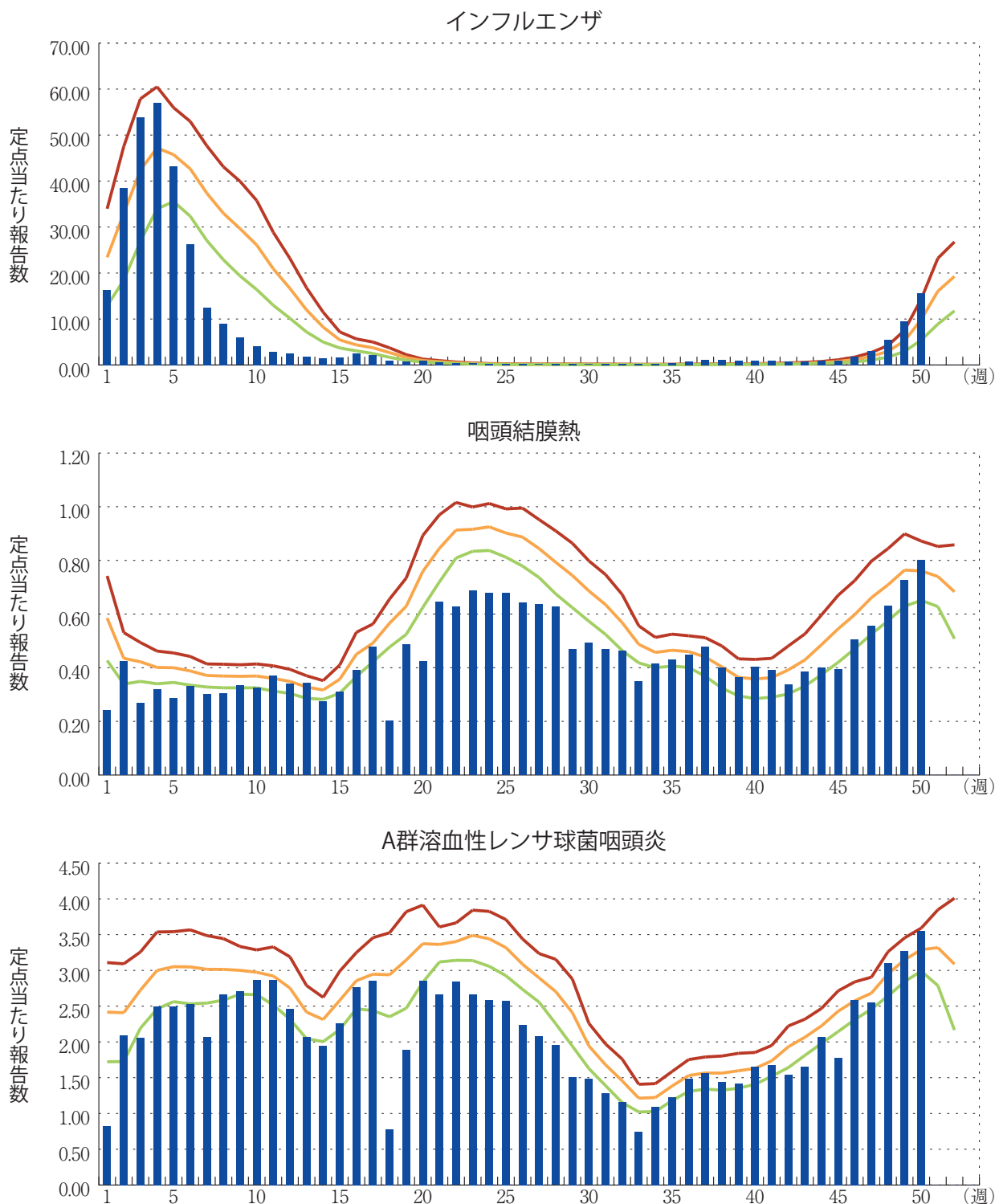
感染性胃腸炎(ロタウイルスに限る)の定点当たり報告数は2週連続で減少した。4道県から4例報告があり、年齢別では1～4歳(2例)、5～9歳(1例)、10代(1例)であった。

図. 主要定点把握疾患の過去5年間との週別比較(2019年第50週)

青のバーで示す本年の定点当たり報告数が赤のラインを超えているときには、過去5年間の週と比較してかなり多いことを示す。



*過去5年間の平均：前週、当該週、後週の合計15週の平均





感染症関連情報

◆病原体情報

病原微生物検出情報(IASR)：<https://www.niid.go.jp/niid/ja/iasr.html>

<速報記事>

- 2019年8～9月の那覇市立病院におけるインフルエンザへの取り組み
<https://www.niid.go.jp/niid/ja/flu-m/flu-iasrs/8560-480p01.html>

◆海外感染症情報

厚生労働省検疫所(FORTH)：<https://www.forth.go.jp/>

- エボラウイルス病－コンゴ民主共和国(更新47)
<https://www.forth.go.jp/topics/20191219.html>
- 麻しんの太平洋諸島諸国と地域の状況
<https://www.forth.go.jp/topics/20191218.html>
- 伝播型ワクチン由来ポリオウイルス2型－アフリカ地域
<https://www.forth.go.jp/topics/20191217.html>

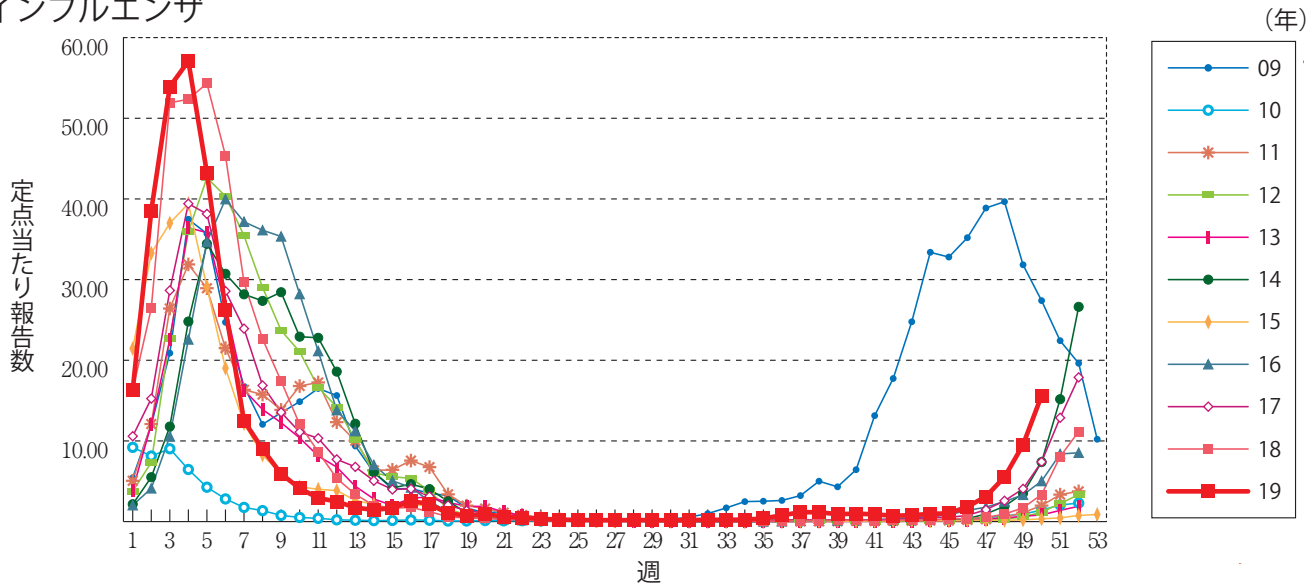
◆その他

- 風疹急増に関する緊急情報(2019年12月18日現在)
<https://www.niid.go.jp/niid/ja/rubella-m-111/rubella-top/2145-rubella-related/8278-rubella1808.html>

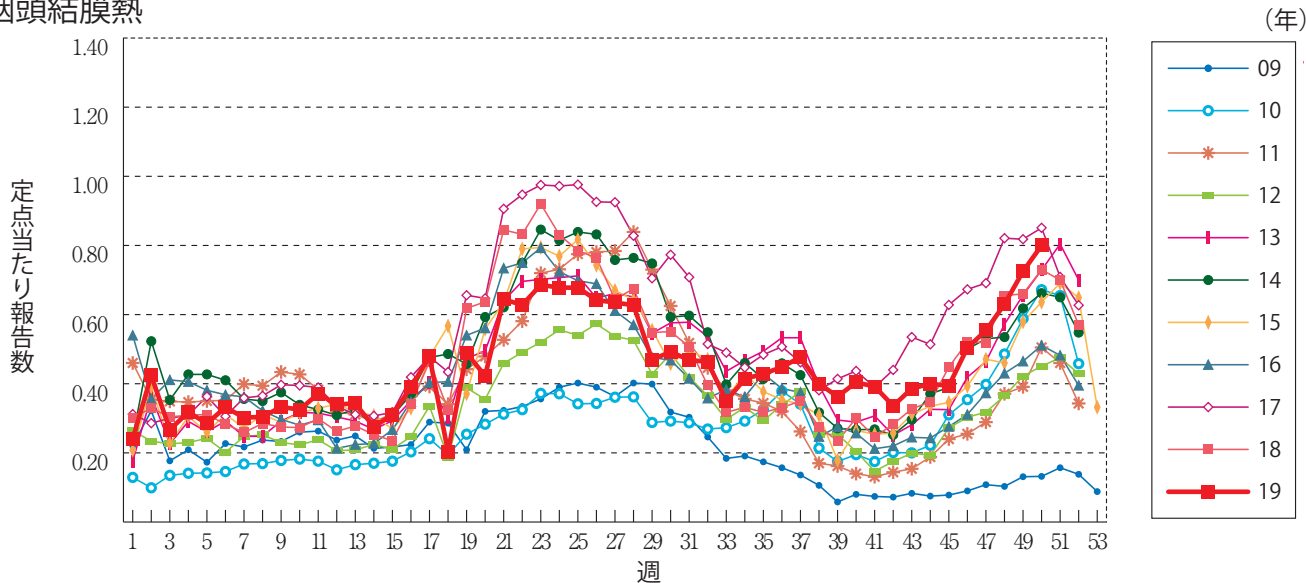


グラフ総覧(第50週)

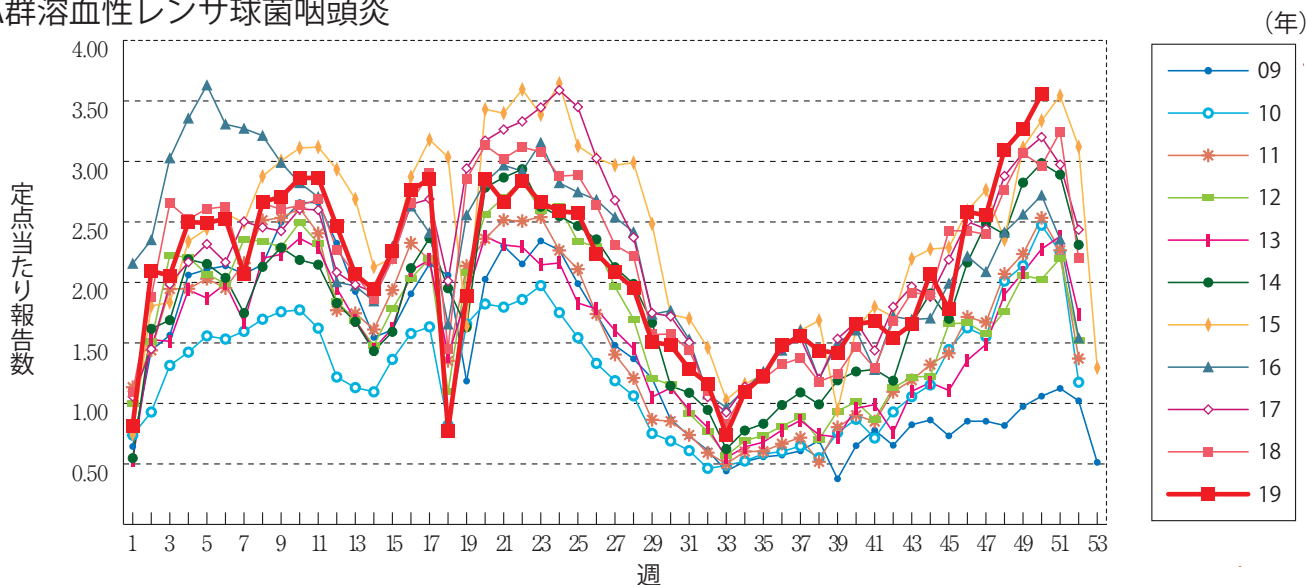
インフルエンザ



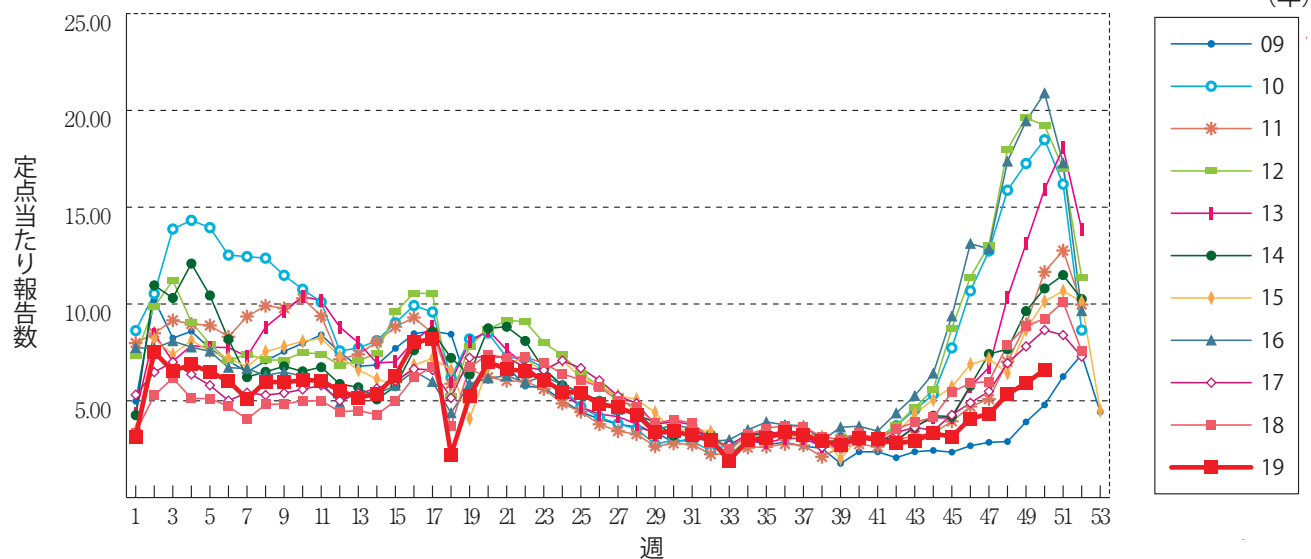
咽頭結膜熱



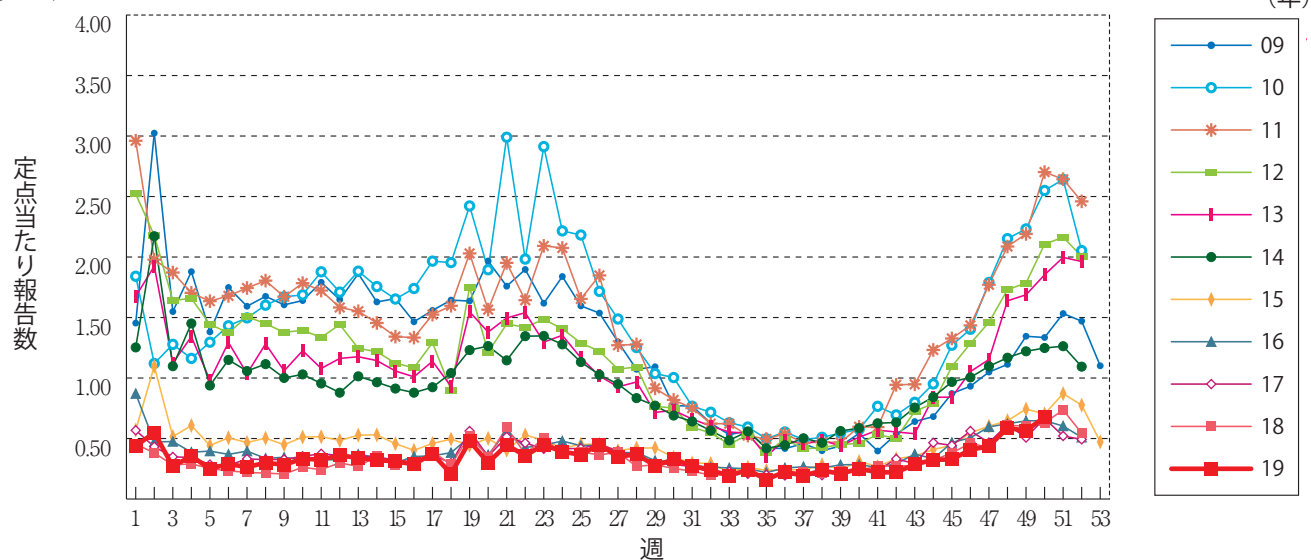
A群溶血性レンサ球菌咽頭炎



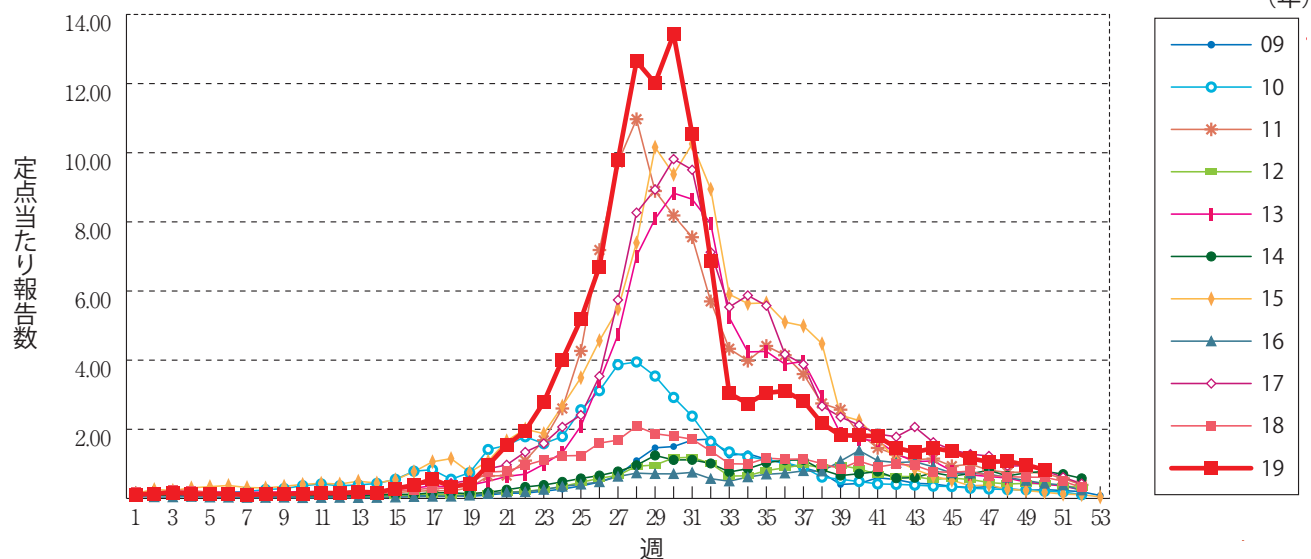
感染性胃腸炎



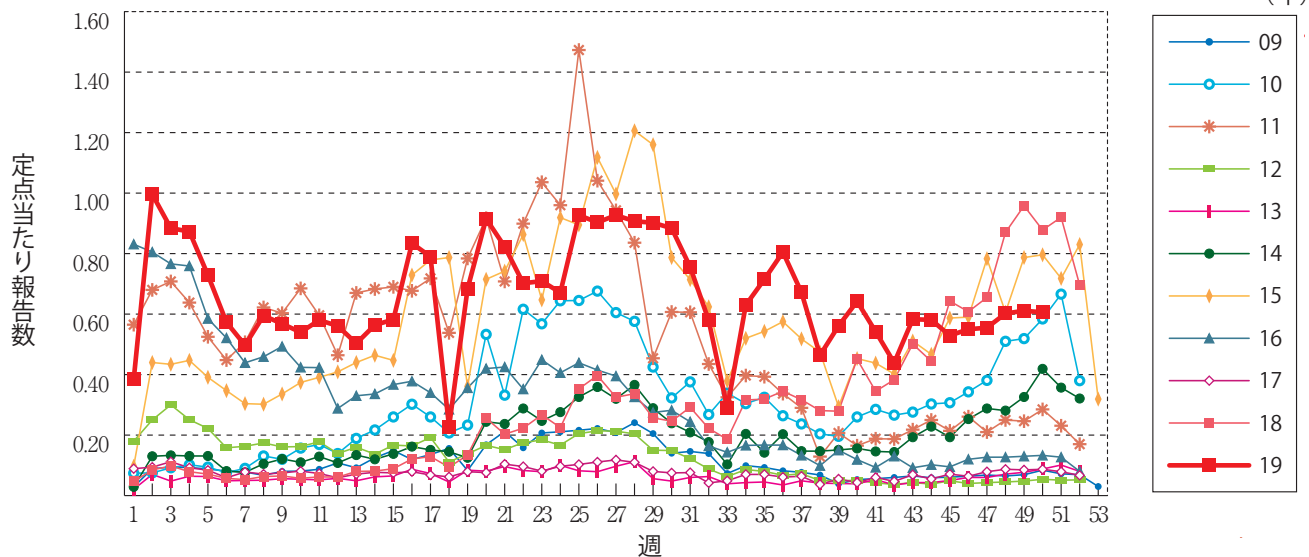
水痘



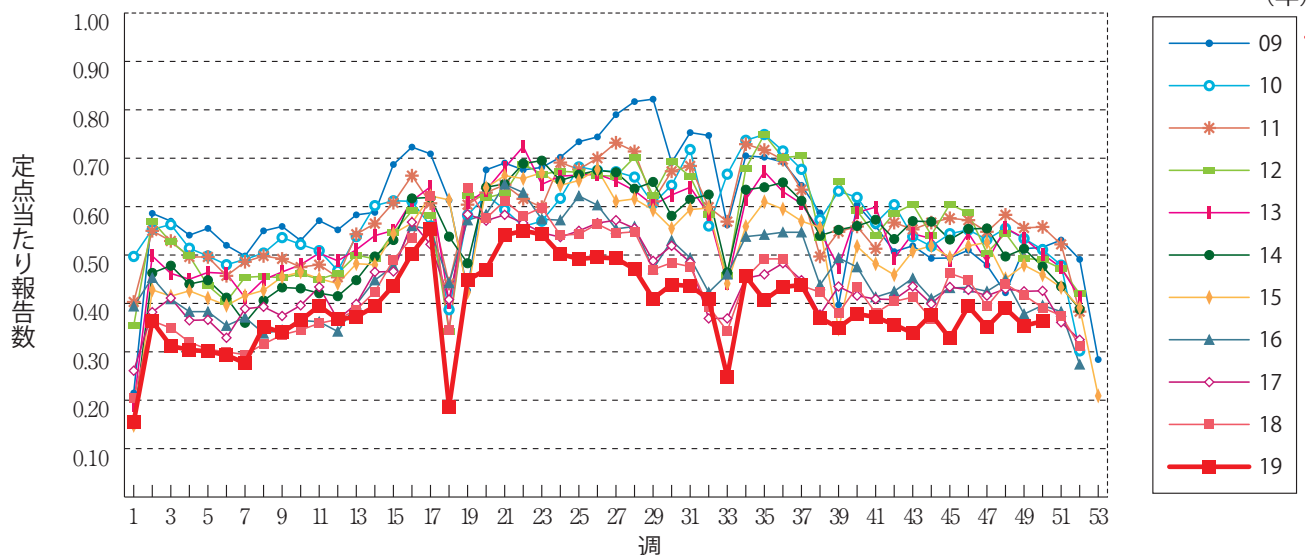
手足口病



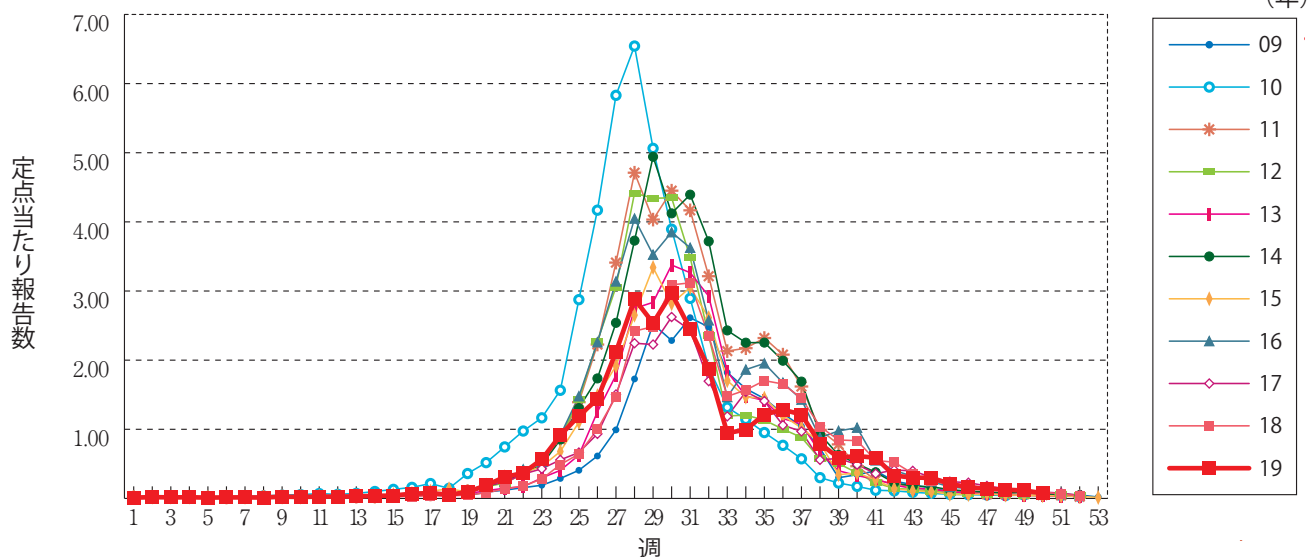
伝染性紅斑



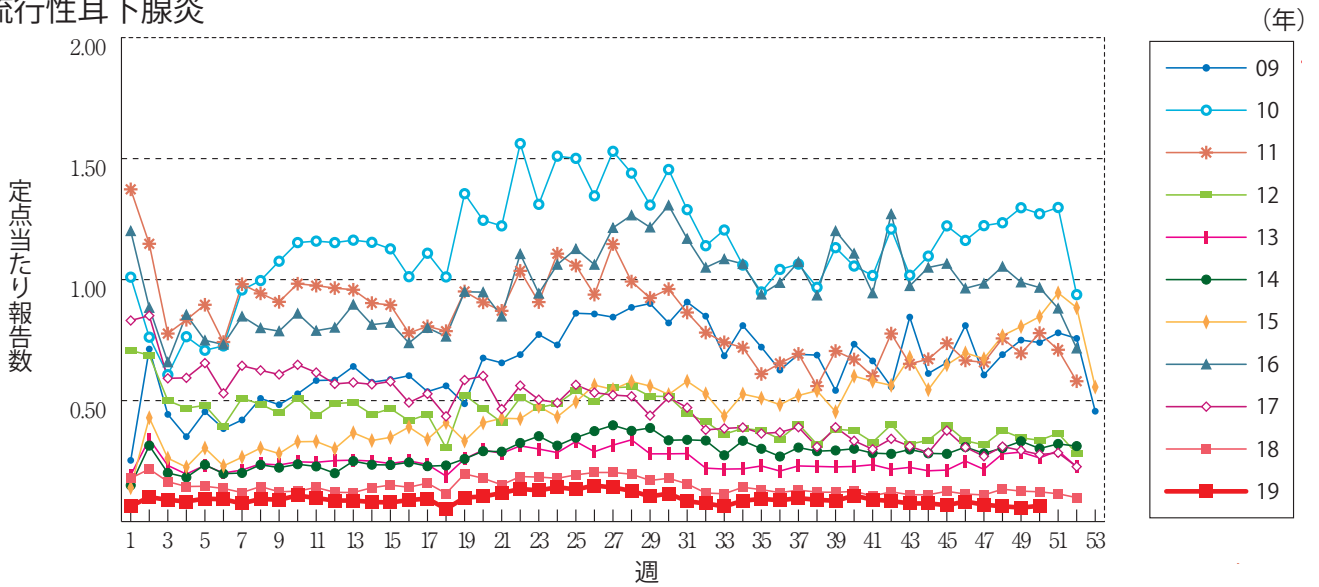
突発性発しん



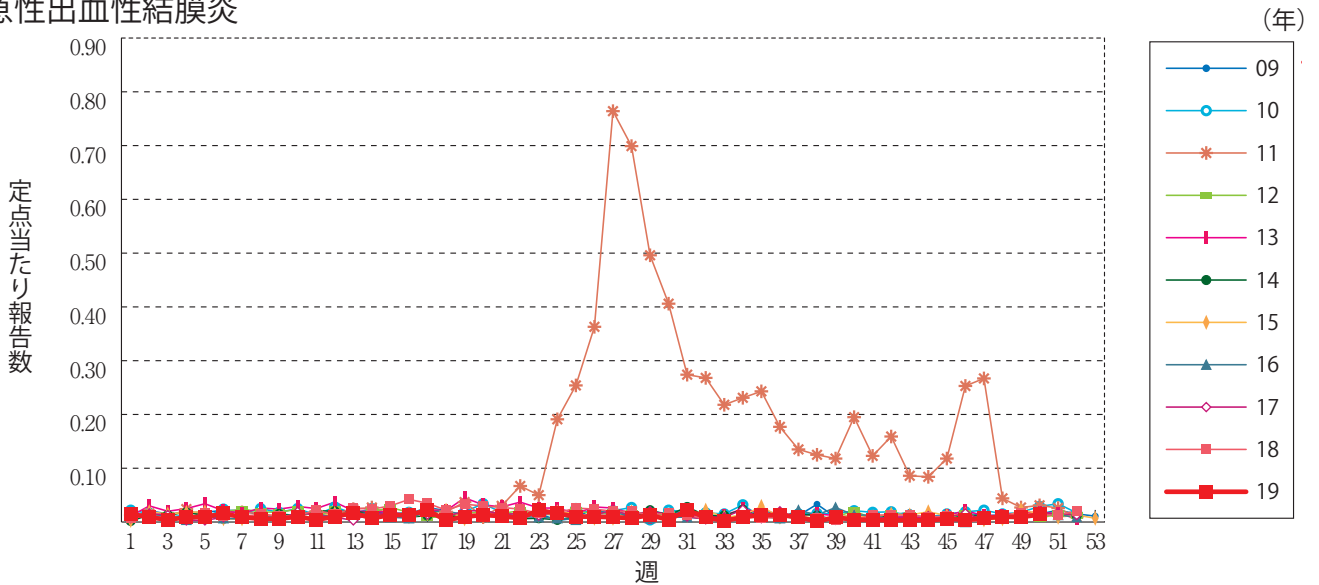
ヘルパンギーナ



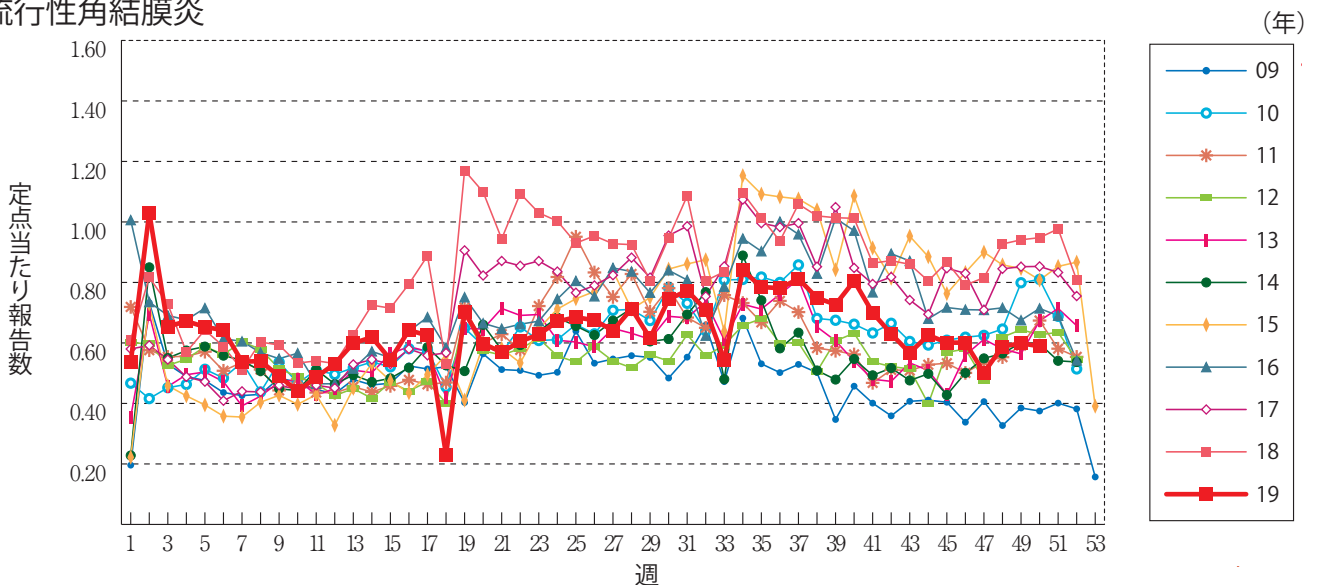
流行性耳下腺炎



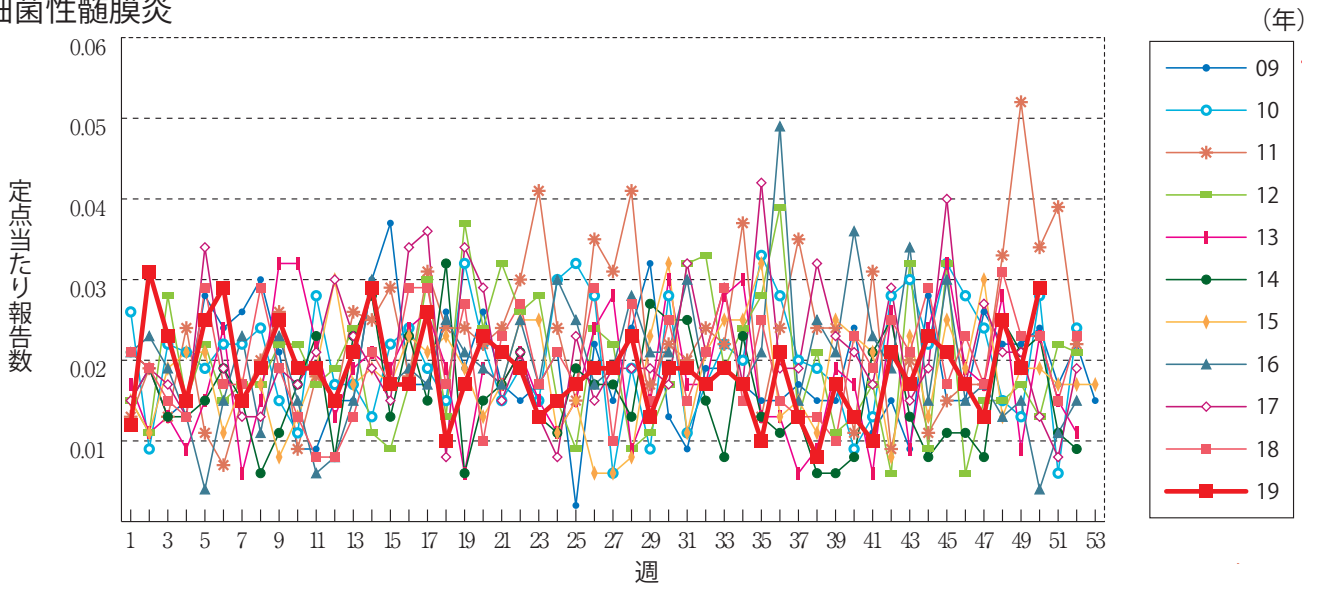
急性出血性結膜炎



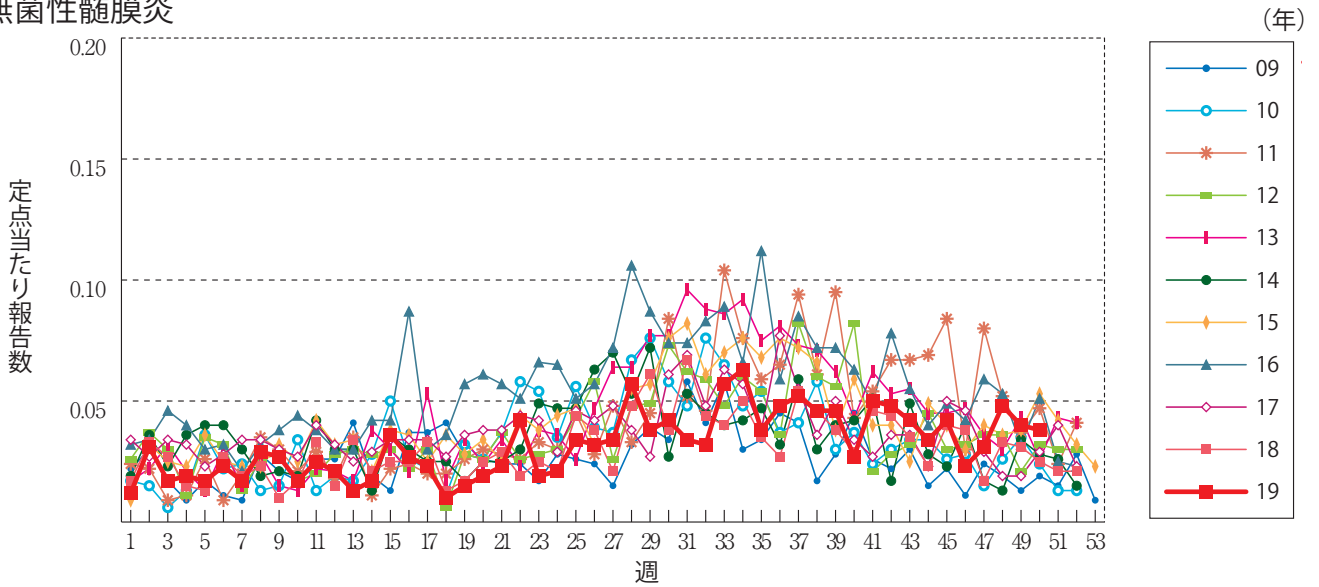
流行性角結膜炎



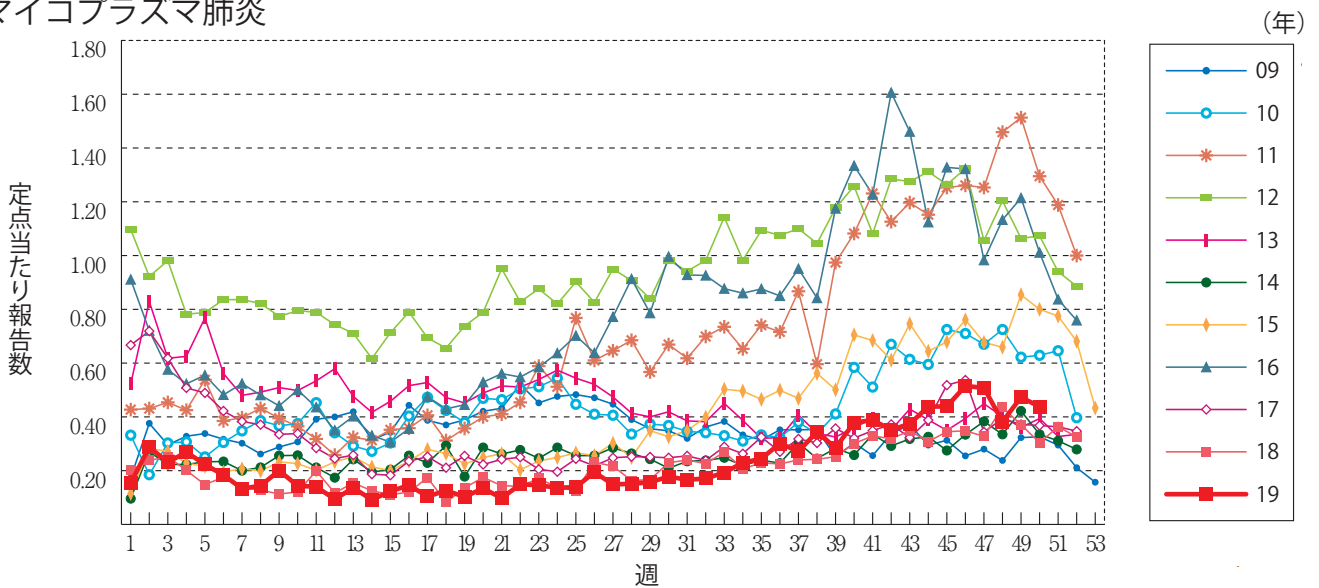
細菌性髄膜炎



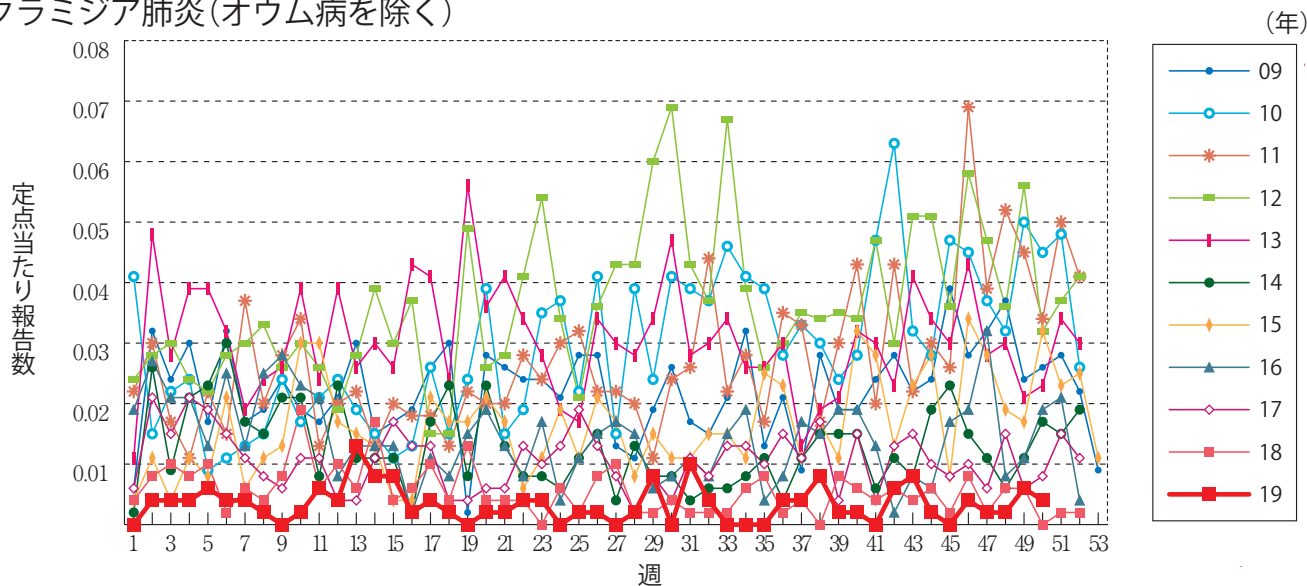
無菌性髄膜炎



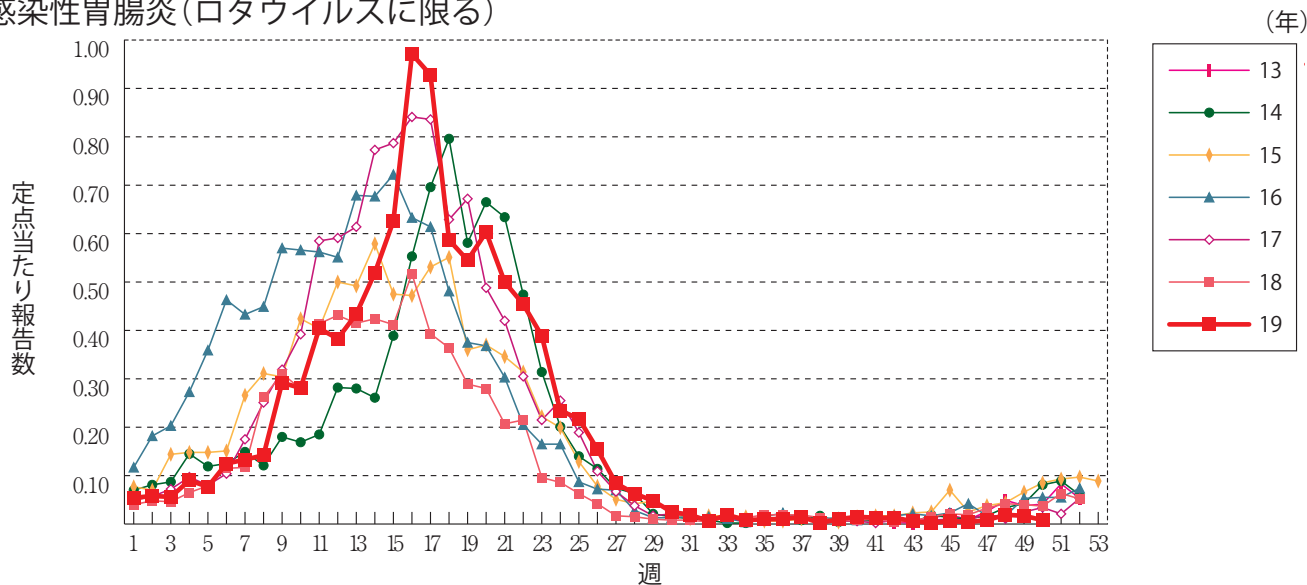
マイコプラズマ肺炎



クラミジア肺炎(オウム病を除く)



感染性胃腸炎(ロタウイルスに限る)

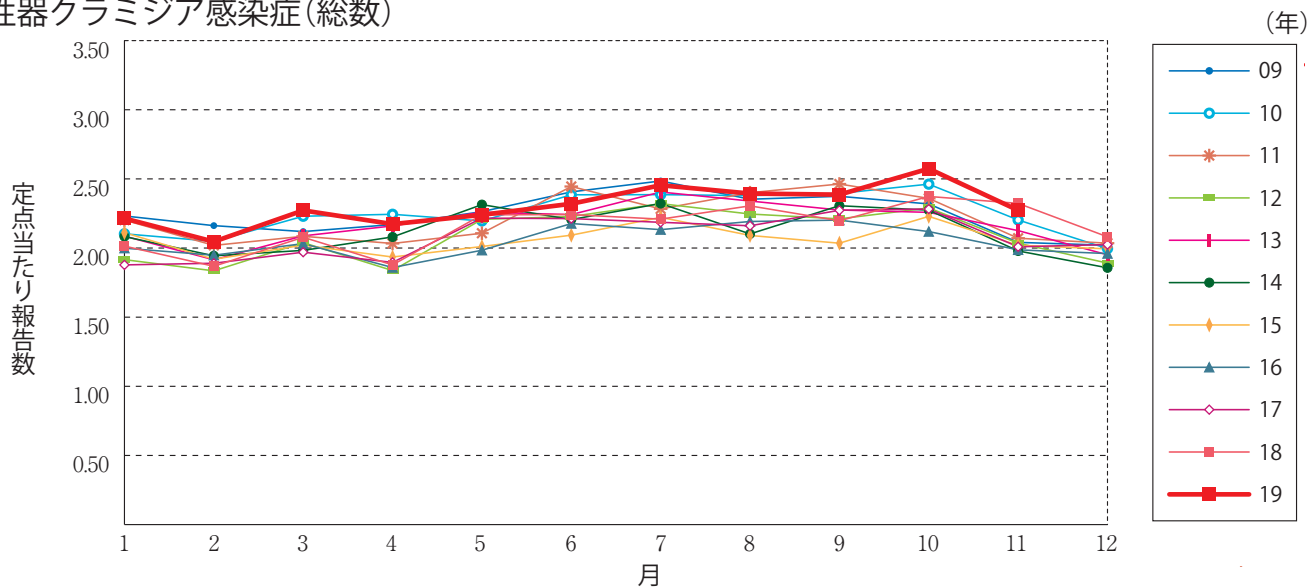


RSウイルス感染症 ※2018年第9週より定点当たり報告数の表示に変更されました。

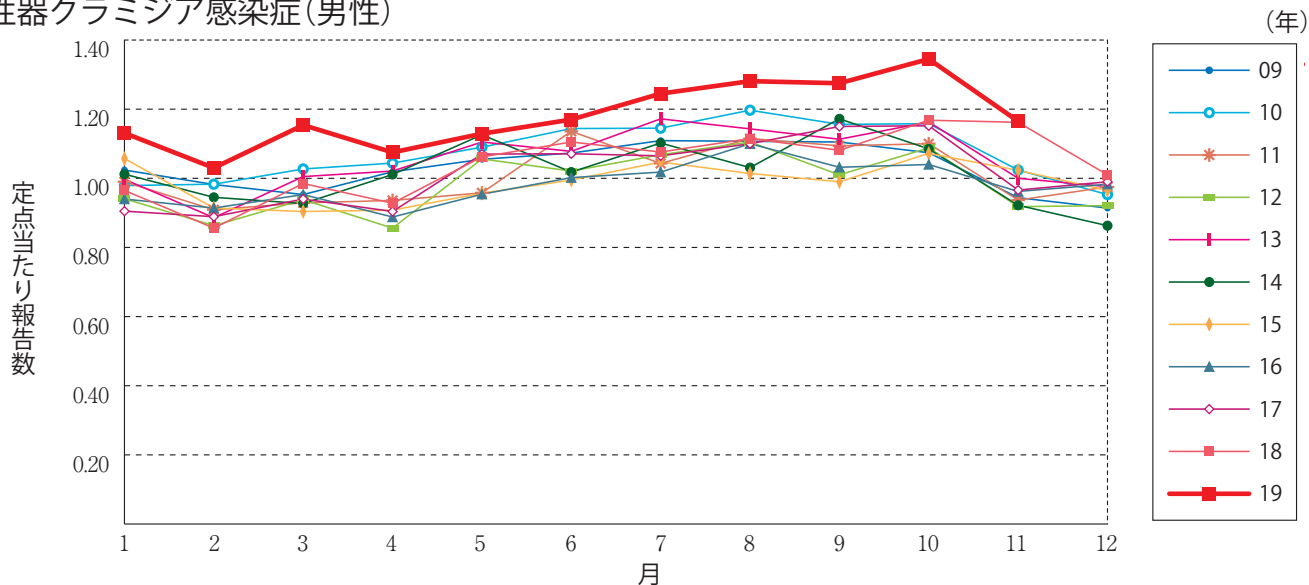


グラフ総覧(11月)

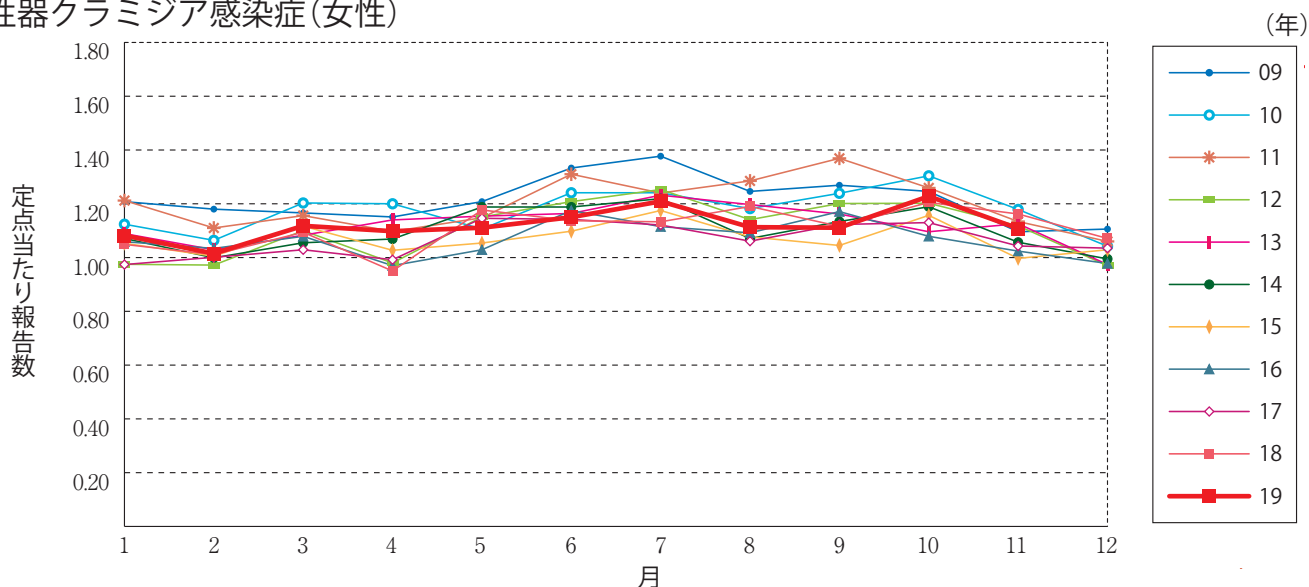
性器クラミジア感染症(総数)



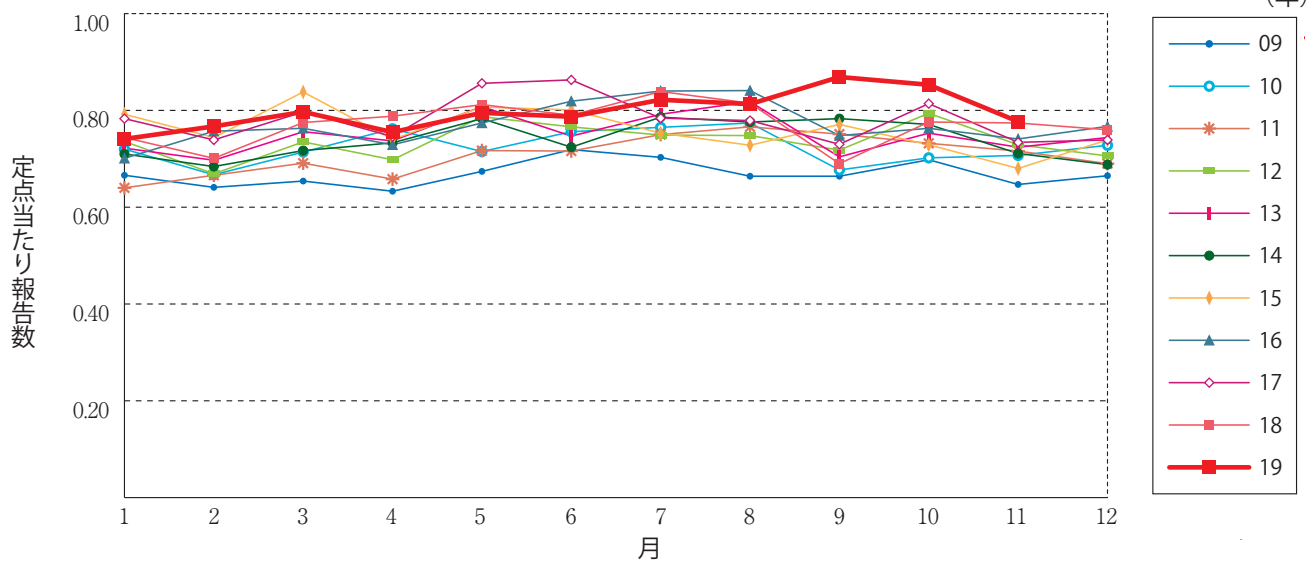
性器クラミジア感染症(男性)



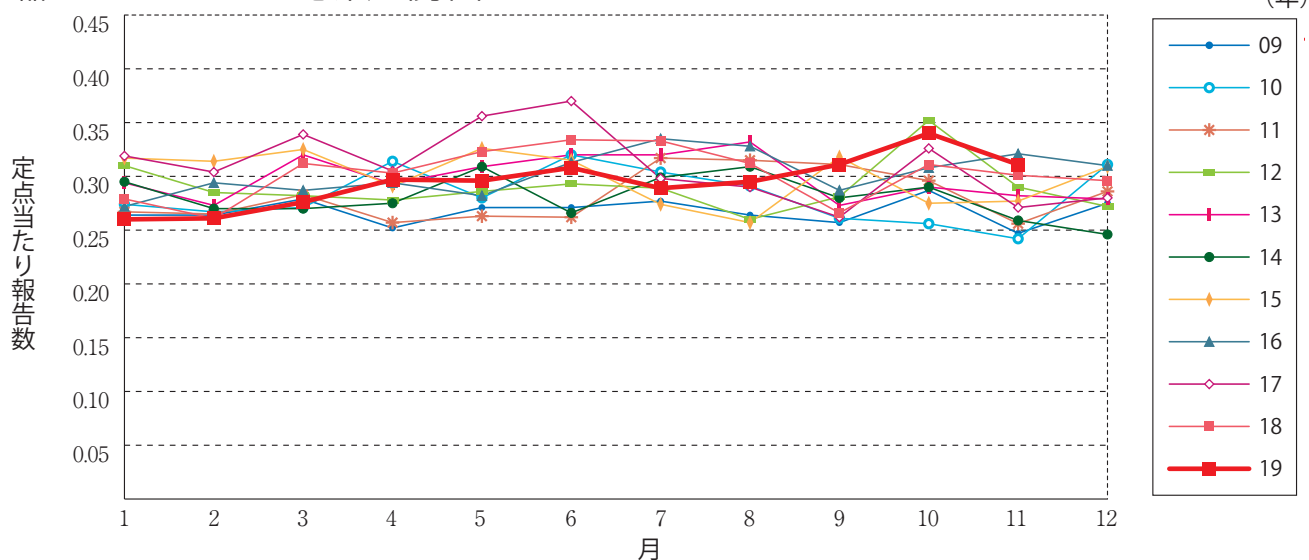
性器クラミジア感染症(女性)



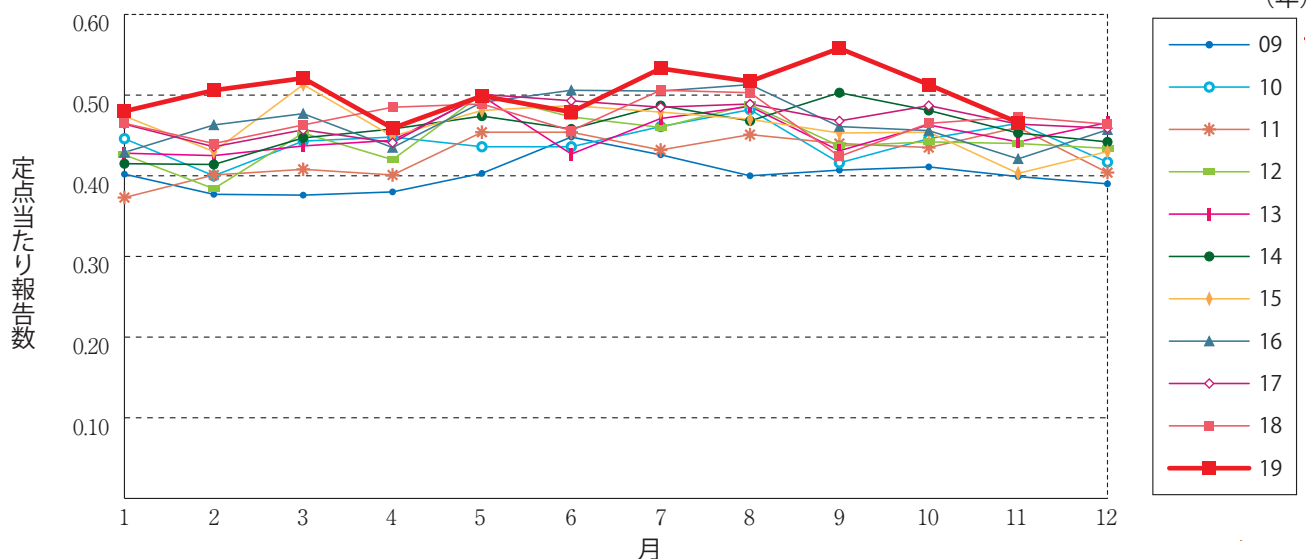
性器ヘルペスウイルス感染症(総数)



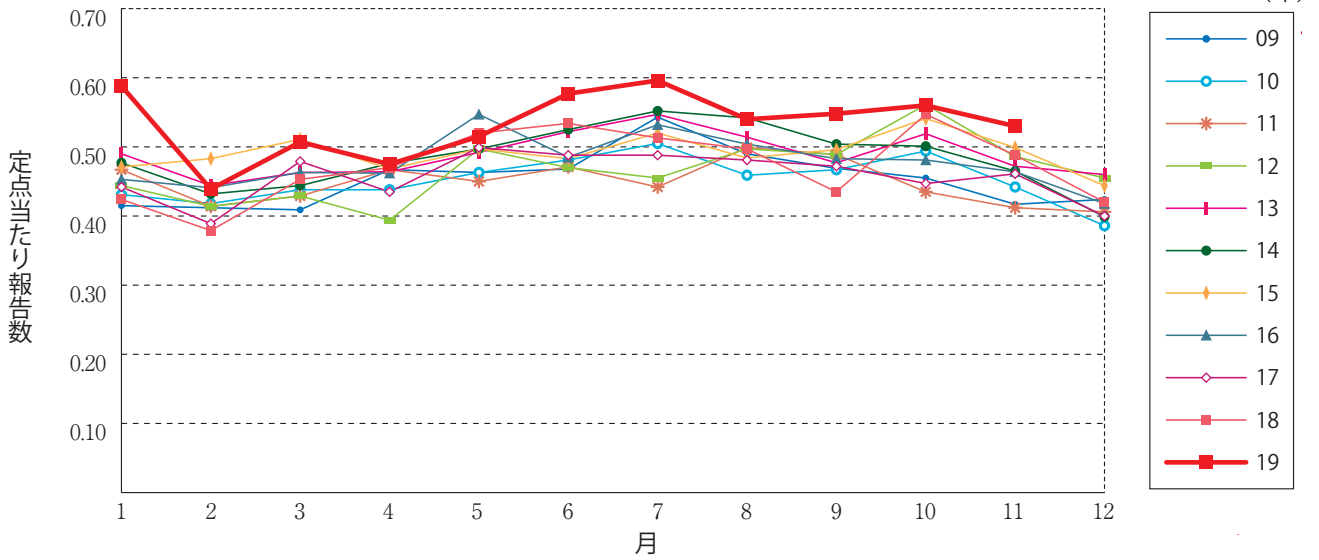
性器ヘルペスウイルス感染症(男性)



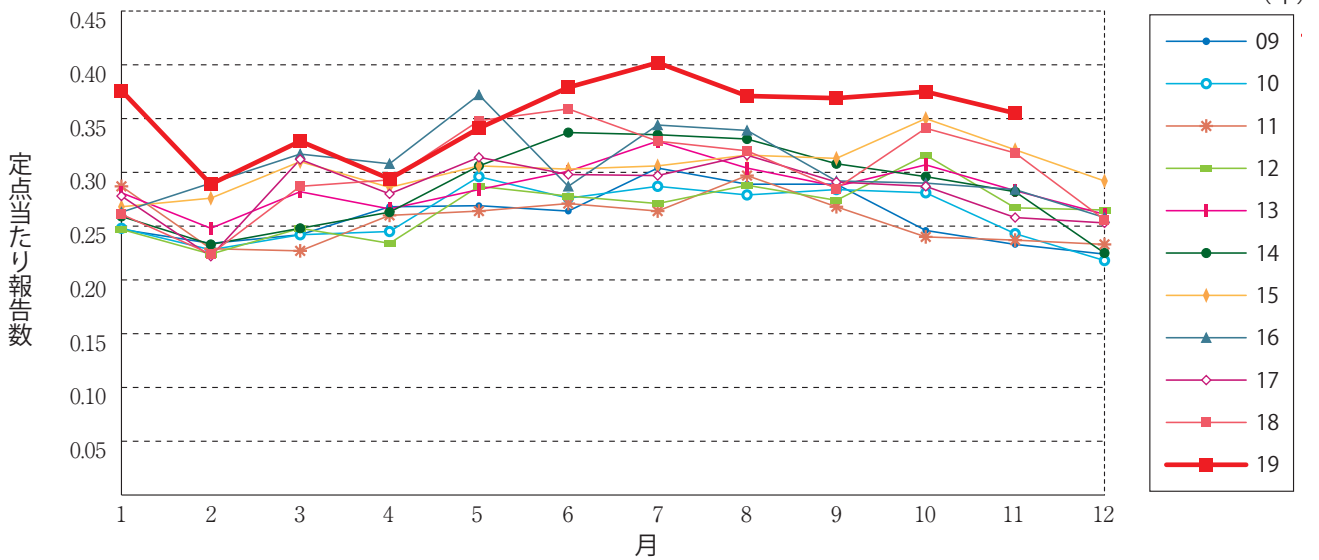
性器ヘルペスウイルス感染症(女性)



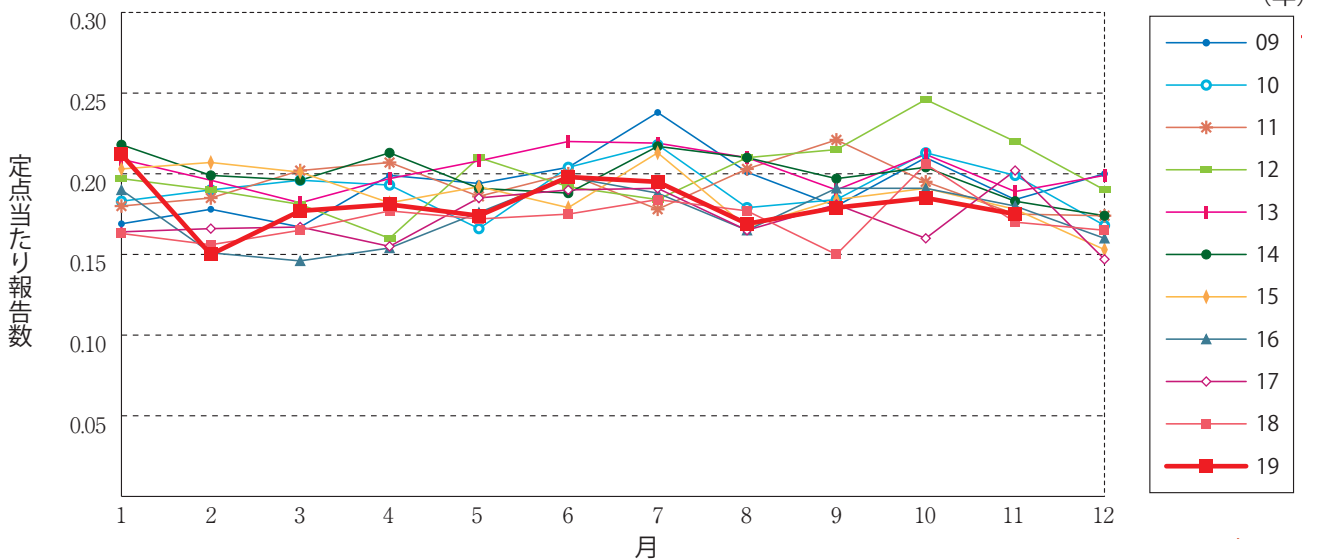
尖圭コンジローマ(総数)



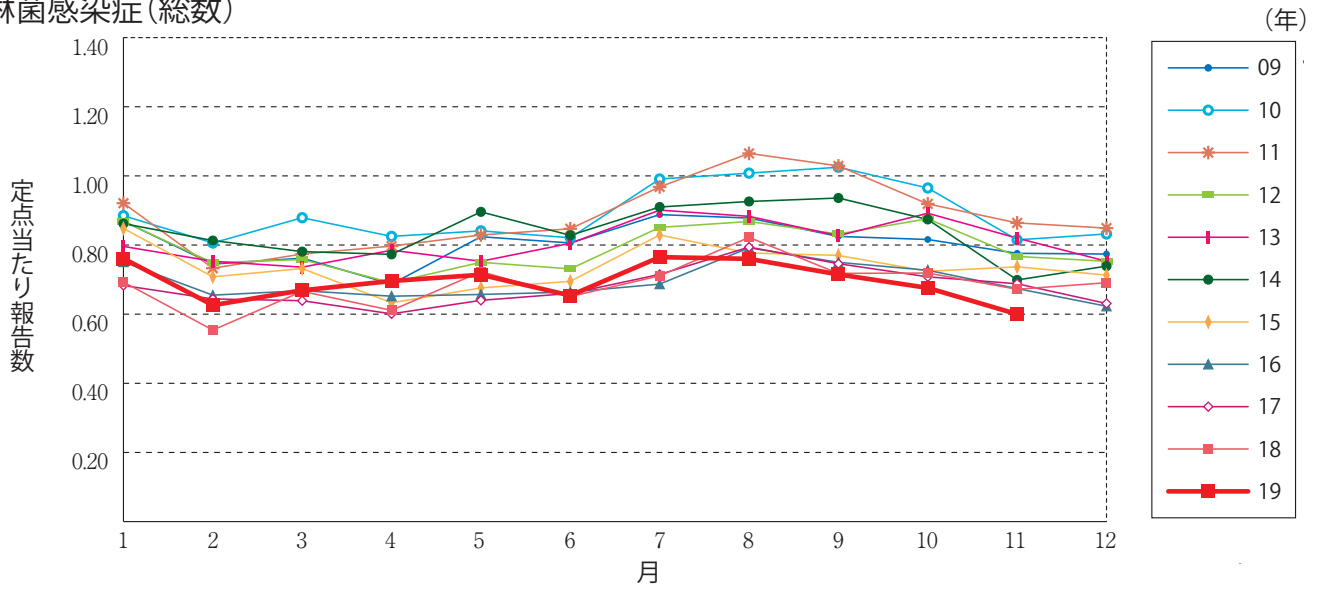
尖圭コンジローマ(男性)



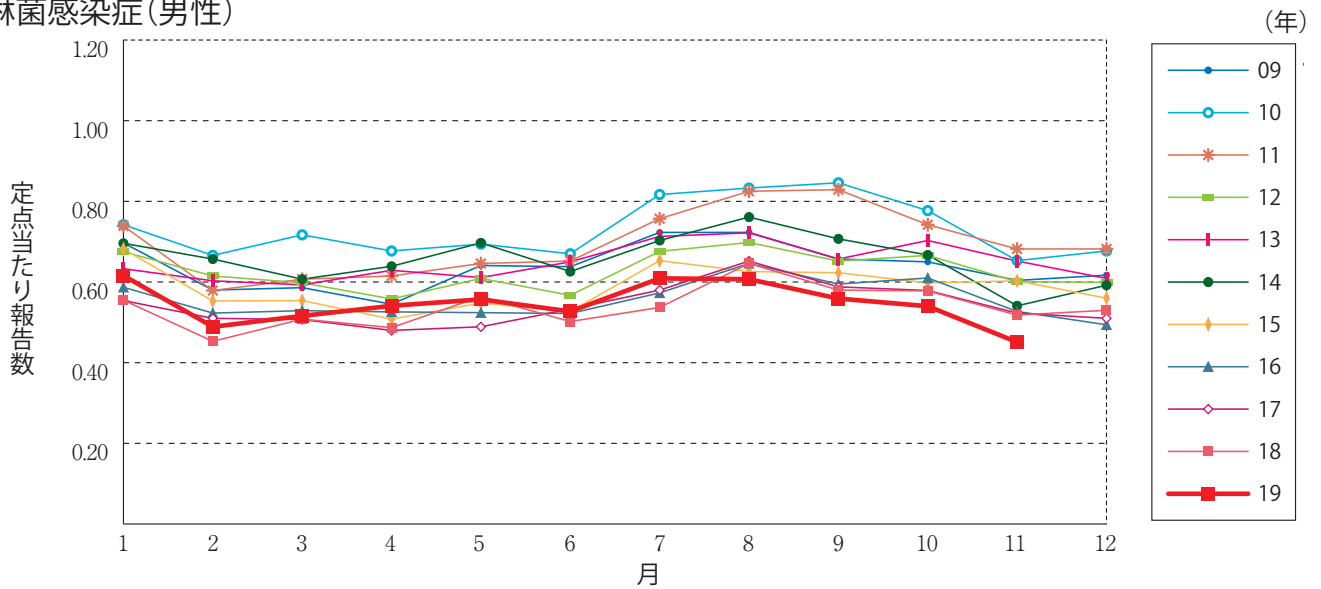
尖圭コンジローマ(女性)



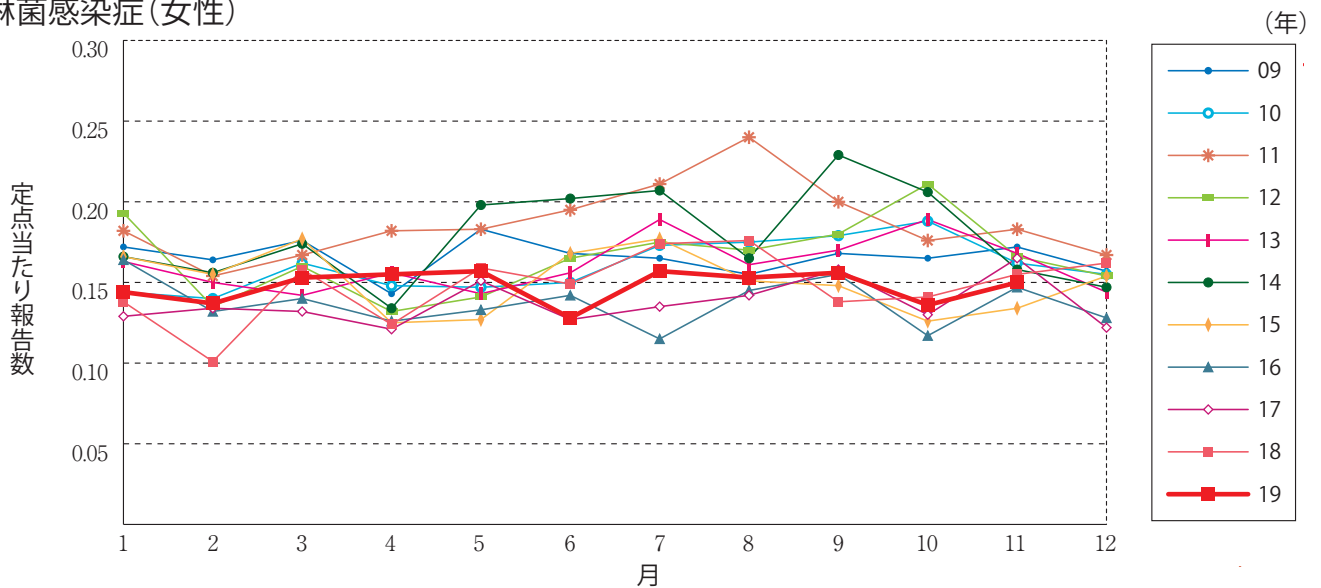
淋菌感染症(総数)



淋菌感染症(男性)

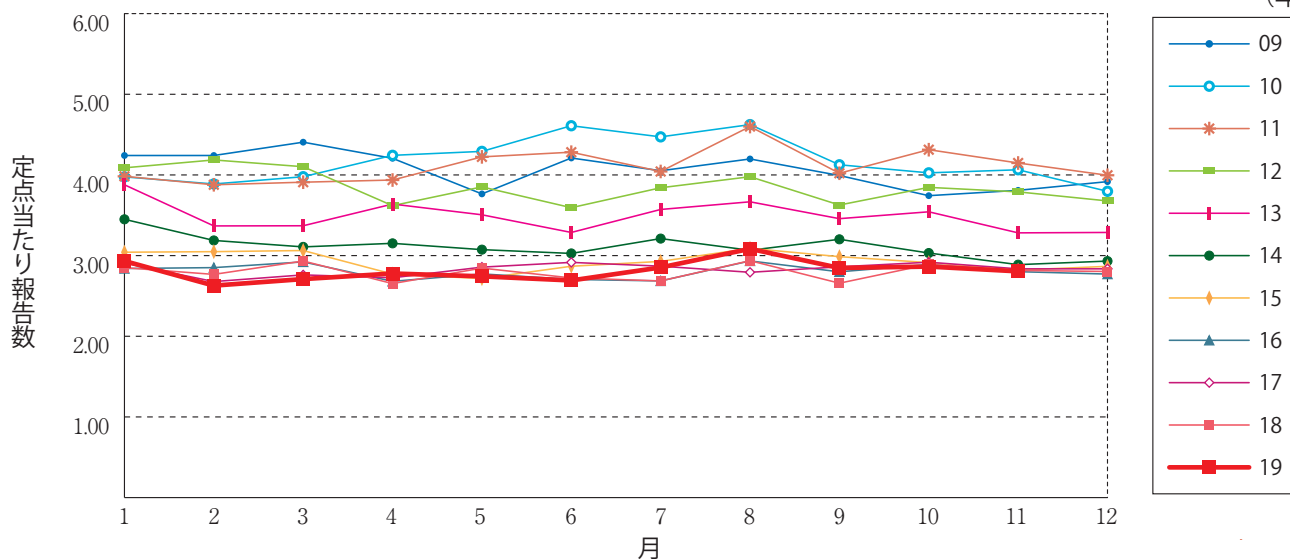


淋菌感染症(女性)



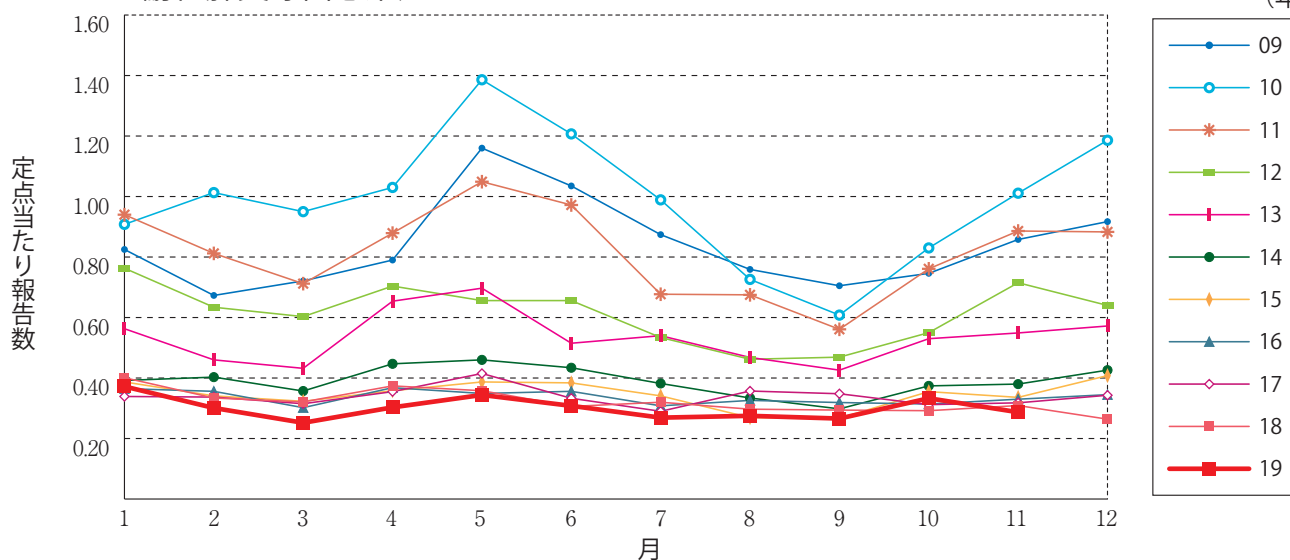
メチシリン耐性黄色ブドウ球菌感染症

(年)



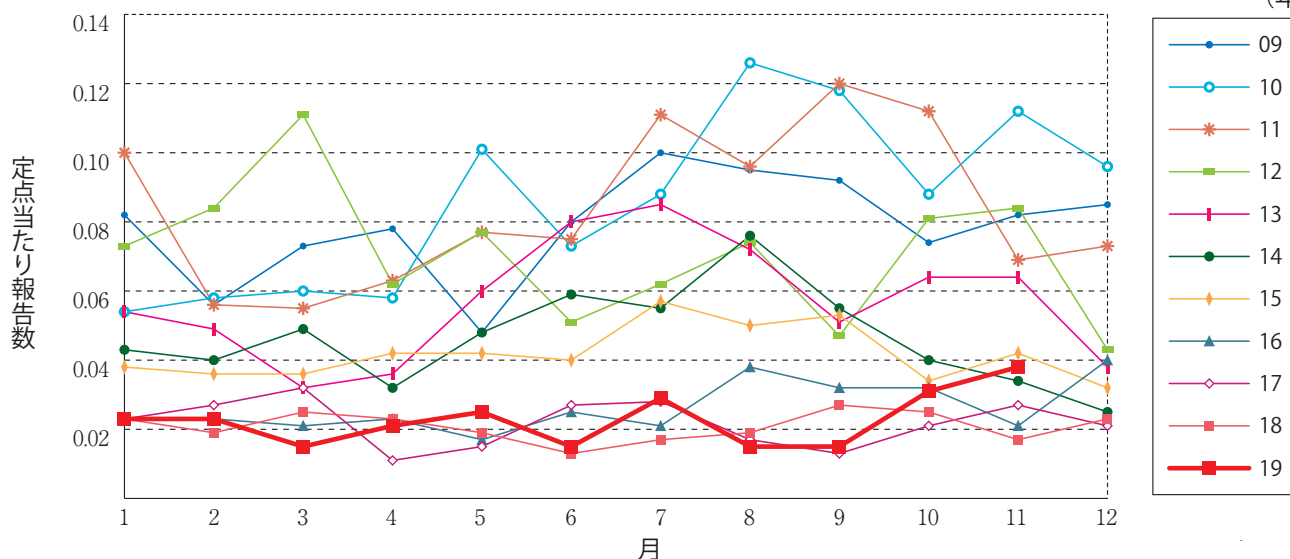
ペニシリン耐性肺炎球菌感染症

(年)



薬剤耐性緑膿菌感染症

(年)





11月のデータ

注)12月13日集計分 薬剤耐性アシネトバクター感染症は2014年9月19日より全数把握対象疾患に変更となりました。

報告数・定点当り報告数, 疾病・都道府県・性別(総数)

2019年11月

	性器クラミジア感染症		性器ヘルペスウイルス感染症		尖圭コンジローマ		淋菌感染症		メチシリン耐性黄色ブドウ球菌感染症		ペニシリン耐性肺炎球菌感染症		薬剤耐性緑膿菌感染症	
	報告数	定点当り	報告数	定点当り	報告数	定点当り	報告数	定点当り	報告数	定点当り	報告数	定点当り	報告数	定点当り
総数	2230	2.27	762	0.78	520	0.53	589	0.60	1341	2.81	137	0.29	18	0.04
北海道	178	4.24	55	1.31	25	0.60	54	1.29	49	2.13	2	0.09	-	-
青森県	27	2.08	10	0.77	6	0.46	4	0.31	15	2.50	-	-	1	0.17
岩手県	19	1.27	6	0.40	5	0.33	5	0.33	36	1.89	5	0.26	-	-
宮城県	35	2.33	16	1.07	16	1.07	11	0.73	18	1.50	2	0.17	-	-
秋田県	16	1.14	10	0.71	3	0.21	1	0.07	15	1.88	11	1.38	-	-
山形県	13	1.30	5	0.50	3	0.30	2	0.20	20	2.22	2	0.22	1	0.11
福島県	42	2.47	17	1.00	13	0.76	17	1.00	36	5.14	-	-	-	-
茨城県	65	2.95	23	1.05	5	0.23	8	0.36	36	3.00	-	-	3	0.25
栃木県	36	2.12	10	0.59	5	0.29	12	0.71	17	2.43	-	-	-	-
群馬県	31	1.72	8	0.44	5	0.28	7	0.39	10	1.11	3	0.33	-	-
埼玉県	134	2.27	31	0.53	19	0.32	29	0.49	15	1.36	6	0.55	2	0.18
千葉県	153	3.48	44	1.00	29	0.66	20	0.45	36	4.00	4	0.44	-	-
東京都	205	3.73	78	1.42	107	1.95	77	1.40	72	2.88	12	0.48	-	-
神奈川県	123	1.86	37	0.56	31	0.47	39	0.59	24	2.18	1	0.09	-	-
新潟県	25	1.67	11	0.73	10	0.67	14	0.93	27	2.08	2	0.15	1	0.08
富山県	6	0.60	8	0.80	5	0.50	-	-	11	2.20	2	0.40	-	-
石川県	36	3.60	17	1.70	2	0.20	8	0.80	20	4.00	-	-	-	-
福井県	3	0.60	6	1.20	2	0.40	-	-	19	3.17	7	1.17	-	-
山梨県	24	2.67	5	0.56	2	0.22	2	0.22	20	2.00	-	-	-	-
長野県	18	1.29	1	0.07	5	0.36	2	0.14	26	2.36	2	0.18	-	-
岐阜県	17	1.13	3	0.20	10	0.67	3	0.20	13	2.60	5	1.00	-	-
静岡県	47	1.57	19	0.63	15	0.50	12	0.40	23	2.30	-	-	5	0.50
愛知県	147	2.26	50	0.77	29	0.45	50	0.77	65	4.33	6	0.40	-	-
三重県	11	0.65	2	0.12	1	0.06	5	0.29	52	5.78	1	0.11	-	-
滋賀県	5	0.56	2	0.22	2	0.22	2	0.22	16	2.29	2	0.29	-	-
京都府	23	1.00	16	0.70	5	0.22	2	0.09	10	1.43	-	-	-	-
大阪府	214	3.29	68	1.05	56	0.86	62	0.95	59	3.47	13	0.76	-	-
兵庫県	81	1.76	24	0.52	13	0.28	17	0.37	42	3.00	2	0.14	1	0.07
奈良県	11	1.00	3	0.27	1	0.09	2	0.18	56	9.33	3	0.50	-	-
和歌山県	20	2.86	5	0.71	9	1.29	4	0.57	19	1.73	-	-	-	-
鳥取県	27	3.86	13	1.86	6	0.86	2	0.29	7	1.40	2	0.40	-	-
島根県	15	2.50	-	-	-	-	6	1.00	30	3.75	-	-	1	0.13
岡山県	15	0.88	8	0.47	2	0.12	3	0.18	9	1.80	-	-	-	-
広島県	75	3.26	23	1.00	20	0.87	13	0.57	63	3.00	6	0.29	-	-
山口県	27	2.25	8	0.67	3	0.25	4	0.33	23	2.56	8	0.89	-	-
徳島県	28	4.67	20	3.33	5	0.83	4	0.67	21	3.00	-	-	-	-
香川県	10	0.71	5	0.36	3	0.21	1	0.07	4	0.80	-	-	-	-
愛媛県	8	0.73	3	0.27	4	0.36	1	0.09	14	2.33	-	-	-	-
高知県	2	0.33	-	-	2	0.33	-	-	32	4.00	-	-	-	-
福岡県	92	2.49	27	0.73	12	0.32	29	0.78	73	4.87	6	0.40	1	0.07
佐賀県	19	2.71	8	1.14	5	0.71	8	1.14	26	4.33	-	-	-	-
長崎県	11	1.10	5	0.50	-	-	4	0.40	35	2.92	1	0.08	-	-
熊本県	41	2.56	25	1.56	9	0.56	13	0.81	19	1.27	6	0.40	1	0.07
大分県	11	1.10	4	0.40	1	0.10	3	0.30	37	3.36	4	0.36	1	0.09
宮崎県	17	1.31	5	0.38	-	-	6	0.46	14	2.00	-	-	-	-
鹿児島県	38	2.38	11	0.69	6	0.38	19	1.19	11	0.92	-	-	-	-
沖縄県	29	2.42	7	0.58	3	0.25	2	0.17	46	6.57	11	1.57	-	-

報告数・定点当り報告数, 疾病・都道府県・性別(男)

2019年11月

	性器クラミジア感染症		性器ヘルペスウイルス感染症		尖圭コンジローマ		淋菌感染症		メチシリン耐性黄色ブドウ球菌感染症		ペニシリン耐性肺炎球菌感染症		薬剤耐性緑膿菌感染症	
	報告数	定点当り	報告数	定点当り	報告数	定点当り	報告数	定点当り	報告数	定点当り	報告数	定点当り	報告数	定点当り
総 数	1143	1.17	305	0.31	348	0.35	442	0.45	829	1.73	100	0.21	14	0.03
北海道	60	1.43	17	0.40	13	0.31	25	0.60	30	1.30	1	0.04	-	-
青森県	7	0.54	2	0.15	2	0.15	4	0.31	12	2.00	-	-	1	0.17
岩手県	10	0.67	3	0.20	4	0.27	3	0.20	19	1.00	4	0.21	-	-
宮城県	18	1.20	5	0.33	14	0.93	7	0.47	11	0.92	-	-	-	-
秋田県	8	0.57	2	0.14	-	-	1	0.07	7	0.88	9	1.13	-	-
山形県	9	0.90	-	-	-	-	1	0.10	11	1.22	1	0.11	1	0.11
福島県	20	1.18	9	0.53	8	0.47	12	0.71	17	2.43	-	-	-	-
茨城県	22	1.00	1	0.05	3	0.14	4	0.18	27	2.25	-	-	2	0.17
栃木県	23	1.35	-	-	5	0.29	11	0.65	10	1.43	-	-	-	-
群馬県	23	1.28	4	0.22	2	0.11	6	0.33	6	0.67	3	0.33	-	-
埼玉県	49	0.83	7	0.12	9	0.15	23	0.39	11	1.00	5	0.45	2	0.18
千葉県	112	2.55	17	0.39	25	0.57	17	0.39	22	2.44	2	0.22	-	-
東京都	118	2.15	48	0.87	75	1.36	59	1.07	48	1.92	9	0.36	-	-
神奈川県	72	1.09	23	0.35	16	0.24	30	0.45	12	1.09	1	0.09	-	-
新潟県	18	1.20	6	0.40	6	0.40	14	0.93	16	1.23	2	0.15	1	0.08
富山県	3	0.30	2	0.20	2	0.20	-	-	4	0.80	2	0.40	-	-
石川県	21	2.10	9	0.90	1	0.10	7	0.70	11	2.20	-	-	-	-
福井県	1	0.20	-	-	-	-	-	-	14	2.33	5	0.83	-	-
山梨県	6	0.67	-	-	-	-	2	0.22	14	1.40	-	-	-	-
長野県	4	0.29	-	-	4	0.29	2	0.14	16	1.45	1	0.09	-	-
岐阜県	10	0.67	2	0.13	8	0.53	3	0.20	11	2.20	4	0.80	-	-
静岡県	14	0.47	5	0.17	8	0.27	5	0.17	16	1.60	-	-	3	0.30
愛知県	82	1.26	25	0.38	24	0.37	39	0.60	41	2.73	3	0.20	-	-
三重県	8	0.47	-	-	1	0.06	5	0.29	30	3.33	1	0.11	-	-
滋賀県	-	-	1	0.11	-	-	1	0.11	12	1.71	2	0.29	-	-
京都府	6	0.26	1	0.04	2	0.09	1	0.04	7	1.00	-	-	-	-
大阪府	96	1.48	30	0.46	46	0.71	42	0.65	34	2.00	6	0.35	-	-
兵庫県	45	0.98	14	0.30	8	0.17	14	0.30	23	1.64	2	0.14	1	0.07
奈良県	4	0.36	-	-	-	-	2	0.18	36	6.00	2	0.33	-	-
和歌山県	13	1.86	3	0.43	9	1.29	3	0.43	14	1.27	-	-	-	-
鳥取県	13	1.86	8	1.14	3	0.43	2	0.29	2	0.40	2	0.40	-	-
島根県	11	1.83	-	-	-	-	6	1.00	17	2.13	-	-	1	0.13
岡山県	3	0.18	-	-	1	0.06	1	0.06	7	1.40	-	-	-	-
広島県	51	2.22	11	0.48	10	0.43	10	0.43	41	1.95	3	0.14	-	-
山口県	13	1.08	3	0.25	2	0.17	4	0.33	16	1.78	6	0.67	-	-
徳島県	20	3.33	9	1.50	4	0.67	2	0.33	15	2.14	-	-	-	-
香川県	2	0.14	-	-	1	0.07	1	0.07	4	0.80	-	-	-	-
愛媛県	3	0.27	3	0.27	4	0.36	1	0.09	6	1.00	-	-	-	-
高知県	-	-	-	-	-	-	-	-	21	2.63	-	-	-	-
福岡県	51	1.38	7	0.19	8	0.22	24	0.65	39	2.60	6	0.40	-	-
佐賀県	14	2.00	5	0.71	4	0.57	8	1.14	15	2.50	-	-	-	-
長崎県	2	0.20	-	-	-	-	3	0.30	20	1.67	1	0.08	-	-
熊本県	28	1.75	12	0.75	9	0.56	13	0.81	12	0.80	4	0.27	1	0.07
大分県	10	1.00	1	0.10	1	0.10	3	0.30	24	2.18	2	0.18	1	0.09
宮崎県	8	0.62	1	0.08	-	-	5	0.38	9	1.29	-	-	-	-
鹿児島県	24	1.50	6	0.38	6	0.38	15	0.94	8	0.67	-	-	-	-
沖縄県	8	0.67	3	0.25	-	-	1	0.08	31	4.43	11	1.57	-	-

報告数・定点当り報告数, 疾病・都道府県・性別(女)

2019年11月

	性器クラミジア 感染症		性器ヘルペス ウイルス感染症		尖圭コンジローマ		淋菌感染症		メチシリン耐性黄色 ブドウ球菌感染症		ペニシリン耐性 肺炎球菌感染症		薬剤耐性 緑膿菌感染症	
	報告数	定点当り	報告数	定点当り	報告数	定点当り	報告数	定点当り	報告数	定点当り	報告数	定点当り	報告数	定点当り
総 数	1087	1.11	457	0.47	172	0.18	147	0.15	512	1.07	37	0.08	4	0.01
北海道	118	2.81	38	0.90	12	0.29	29	0.69	19	0.83	1	0.04	-	-
青森県	20	1.54	8	0.62	4	0.31	-	-	3	0.50	-	-	-	-
岩手県	9	0.60	3	0.20	1	0.07	2	0.13	17	0.89	1	0.05	-	-
宮城県	17	1.13	11	0.73	2	0.13	4	0.27	7	0.58	2	0.17	-	-
秋田県	8	0.57	8	0.57	3	0.21	-	-	8	1.00	2	0.25	-	-
山形県	4	0.40	5	0.50	3	0.30	1	0.10	9	1.00	1	0.11	-	-
福島県	22	1.29	8	0.47	5	0.29	5	0.29	19	2.71	-	-	-	-
茨城県	43	1.95	22	1.00	2	0.09	4	0.18	9	0.75	-	-	1	0.08
栃木県	13	0.76	10	0.59	-	-	1	0.06	7	1.00	-	-	-	-
群馬県	8	0.44	4	0.22	3	0.17	1	0.06	4	0.44	-	-	-	-
埼玉県	85	1.44	24	0.41	10	0.17	6	0.10	4	0.36	1	0.09	-	-
千葉県	41	0.93	27	0.61	4	0.09	3	0.07	14	1.56	2	0.22	-	-
東京都	87	1.58	30	0.55	32	0.58	18	0.33	24	0.96	3	0.12	-	-
神奈川県	51	0.77	14	0.21	15	0.23	9	0.14	12	1.09	-	-	-	-
新潟県	7	0.47	5	0.33	4	0.27	-	-	11	0.85	-	-	-	-
富山県	3	0.30	6	0.60	3	0.30	-	-	7	1.40	-	-	-	-
石川県	15	1.50	8	0.80	1	0.10	1	0.10	9	1.80	-	-	-	-
福井県	2	0.40	6	1.20	2	0.40	-	-	5	0.83	2	0.33	-	-
山梨県	18	2.00	5	0.56	2	0.22	-	-	6	0.60	-	-	-	-
長野県	14	1.00	1	0.07	1	0.07	-	-	10	0.91	1	0.09	-	-
岐阜県	7	0.47	1	0.07	2	0.13	-	-	2	0.40	1	0.20	-	-
静岡県	33	1.10	14	0.47	7	0.23	7	0.23	7	0.70	-	-	2	0.20
愛知県	65	1.00	25	0.38	5	0.08	11	0.17	24	1.60	3	0.20	-	-
三重県	3	0.18	2	0.12	-	-	-	-	22	2.44	-	-	-	-
滋賀県	5	0.56	1	0.11	2	0.22	1	0.11	4	0.57	-	-	-	-
京都府	17	0.74	15	0.65	3	0.13	1	0.04	3	0.43	-	-	-	-
大阪府	118	1.82	38	0.58	10	0.15	20	0.31	25	1.47	7	0.41	-	-
兵庫県	36	0.78	10	0.22	5	0.11	3	0.07	19	1.36	-	-	-	-
奈良県	7	0.64	3	0.27	1	0.09	-	-	20	3.33	1	0.17	-	-
和歌山県	7	1.00	2	0.29	-	-	1	0.14	5	0.45	-	-	-	-
鳥取県	14	2.00	5	0.71	3	0.43	-	-	5	1.00	-	-	-	-
島根県	4	0.67	-	-	-	-	-	-	13	1.63	-	-	-	-
岡山県	12	0.71	8	0.47	1	0.06	2	0.12	2	0.40	-	-	-	-
広島県	24	1.04	12	0.52	10	0.43	3	0.13	22	1.05	3	0.14	-	-
山口県	14	1.17	5	0.42	1	0.08	-	-	7	0.78	2	0.22	-	-
徳島県	8	1.33	11	1.83	1	0.17	2	0.33	6	0.86	-	-	-	-
香川県	8	0.57	5	0.36	2	0.14	-	-	-	-	-	-	-	-
愛媛県	5	0.45	-	-	-	-	-	-	8	1.33	-	-	-	-
高知県	2	0.33	-	-	2	0.33	-	-	11	1.38	-	-	-	-
福岡県	41	1.11	20	0.54	4	0.11	5	0.14	34	2.27	-	-	1	0.07
佐賀県	5	0.71	3	0.43	1	0.14	-	-	11	1.83	-	-	-	-
長崎県	9	0.90	5	0.50	-	-	1	0.10	15	1.25	-	-	-	-
熊本県	13	0.81	13	0.81	-	-	-	-	7	0.47	2	0.13	-	-
大分県	1	0.10	3	0.30	-	-	-	-	13	1.18	2	0.18	-	-
宮崎県	9	0.69	4	0.31	-	-	1	0.08	5	0.71	-	-	-	-
鹿児島県	14	0.88	5	0.31	-	-	4	0.25	3	0.25	-	-	-	-
沖縄県	21	1.75	4	0.33	3	0.25	1	0.08	15	2.14	-	-	-	-


第50週のデータ

 注)表中の報告数は12月18日集計分であり、その後の報告は次週以降の累積に反映されます。
 新型インフルエンザは掲載していません。

報告数・累積報告数, 疾病・都道府県別

2019年第50週

	エボラ出血熱		クリミア・コンゴ出血熱		痘 瘡		南米出血熱		ペスト		マールブルグ病		ラッサ熱		急性灰白髄炎		結 核	
	報告数	累積	報告数	累積	報告数	累積	報告数	累積	報告数	累積	報告数	累積	報告数	累積	報告数	累積	報告数	累積
総 数	-	-	-	-	-	-	-	-	-	-	-	-	-	-	-	-	313	20291
北海道	-	-	-	-	-	-	-	-	-	-	-	-	-	-	-	-	14	637
青森県	-	-	-	-	-	-	-	-	-	-	-	-	-	-	-	-	3	206
岩手県	-	-	-	-	-	-	-	-	-	-	-	-	-	-	-	-	1	149
宮城県	-	-	-	-	-	-	-	-	-	-	-	-	-	-	-	-	3	325
秋田県	-	-	-	-	-	-	-	-	-	-	-	-	-	-	-	-	-	109
山形県	-	-	-	-	-	-	-	-	-	-	-	-	-	-	-	-	2	123
福島県	-	-	-	-	-	-	-	-	-	-	-	-	-	-	-	-	9	209
茨城県	-	-	-	-	-	-	-	-	-	-	-	-	-	-	-	-	11	478
栃木県	-	-	-	-	-	-	-	-	-	-	-	-	-	-	-	-	5	255
群馬県	-	-	-	-	-	-	-	-	-	-	-	-	-	-	-	-	7	216
埼玉県	-	-	-	-	-	-	-	-	-	-	-	-	-	-	-	-	19	1158
千葉県	-	-	-	-	-	-	-	-	-	-	-	-	-	-	-	-	11	938
東京都	-	-	-	-	-	-	-	-	-	-	-	-	-	-	-	-	52	3032
神奈川県	-	-	-	-	-	-	-	-	-	-	-	-	-	-	-	-	14	1416
新潟県	-	-	-	-	-	-	-	-	-	-	-	-	-	-	-	-	4	310
富山県	-	-	-	-	-	-	-	-	-	-	-	-	-	-	-	-	3	174
石川県	-	-	-	-	-	-	-	-	-	-	-	-	-	-	-	-	-	145
福井県	-	-	-	-	-	-	-	-	-	-	-	-	-	-	-	-	2	89
山梨県	-	-	-	-	-	-	-	-	-	-	-	-	-	-	-	-	2	137
長野県	-	-	-	-	-	-	-	-	-	-	-	-	-	-	-	-	3	274
岐阜県	-	-	-	-	-	-	-	-	-	-	-	-	-	-	-	-	5	390
静岡県	-	-	-	-	-	-	-	-	-	-	-	-	-	-	-	-	6	478
愛知県	-	-	-	-	-	-	-	-	-	-	-	-	-	-	-	-	34	1490
三重県	-	-	-	-	-	-	-	-	-	-	-	-	-	-	-	-	3	242
滋賀県	-	-	-	-	-	-	-	-	-	-	-	-	-	-	-	-	2	230
京都府	-	-	-	-	-	-	-	-	-	-	-	-	-	-	-	-	9	521
大阪府	-	-	-	-	-	-	-	-	-	-	-	-	-	-	-	-	16	1300
兵庫県	-	-	-	-	-	-	-	-	-	-	-	-	-	-	-	-	13	724
奈良県	-	-	-	-	-	-	-	-	-	-	-	-	-	-	-	-	4	273
和歌山県	-	-	-	-	-	-	-	-	-	-	-	-	-	-	-	-	2	164
鳥取県	-	-	-	-	-	-	-	-	-	-	-	-	-	-	-	-	-	48
島根県	-	-	-	-	-	-	-	-	-	-	-	-	-	-	-	-	1	74
岡山県	-	-	-	-	-	-	-	-	-	-	-	-	-	-	-	-	3	283
広島県	-	-	-	-	-	-	-	-	-	-	-	-	-	-	-	-	7	429
山口県	-	-	-	-	-	-	-	-	-	-	-	-	-	-	-	-	1	218
徳島県	-	-	-	-	-	-	-	-	-	-	-	-	-	-	-	-	3	124
香川県	-	-	-	-	-	-	-	-	-	-	-	-	-	-	-	-	-	137
愛媛県	-	-	-	-	-	-	-	-	-	-	-	-	-	-	-	-	2	142
高知県	-	-	-	-	-	-	-	-	-	-	-	-	-	-	-	-	1	98
福岡県	-	-	-	-	-	-	-	-	-	-	-	-	-	-	-	-	20	948
佐賀県	-	-	-	-	-	-	-	-	-	-	-	-	-	-	-	-	1	128
長崎県	-	-	-	-	-	-	-	-	-	-	-	-	-	-	-	-	1	231
熊本県	-	-	-	-	-	-	-	-	-	-	-	-	-	-	-	-	-	165
大分県	-	-	-	-	-	-	-	-	-	-	-	-	-	-	-	-	8	247
宮崎県	-	-	-	-	-	-	-	-	-	-	-	-	-	-	-	-	2	188
鹿児島県	-	-	-	-	-	-	-	-	-	-	-	-	-	-	-	-	4	342
沖縄県	-	-	-	-	-	-	-	-	-	-	-	-	-	-	-	-	-	297

* 病原体がSARSコロナウイルスであるものに限る。
 ** 病原体がMERSコロナウイルスであるものに限る。2014年7月26日より届出対象疾患となりました。
 *** 2013年5月6日より届出対象疾患となりました。

報告数・累積報告数, 疾病・都道府県別

2019年第50週

	ジフテリア		重症急性 呼吸器症候群*		中東呼吸器 症候群**		鳥インフル エンザ(H5N1)		鳥インフル エンザ(H7N9)***		コレラ		細菌性赤痢		腸管出血性 大腸菌感染症		腸チフス	
	報告数	累積	報告数	累積	報告数	累積	報告数	累積	報告数	累積	報告数	累積	報告数	累積	報告数	累積	報告数	累積
総 数	-	-	-	-	-	-	-	-	-	-	5	13	132	31	3683	-	35	
北海道	-	-	-	-	-	-	-	-	-	-	-	-	8	-	273	-	2	
青森県	-	-	-	-	-	-	-	-	-	-	-	-	1	-	22	-	-	
岩手県	-	-	-	-	-	-	-	-	-	-	-	-	1	-	68	-	1	
宮城県	-	-	-	-	-	-	-	-	-	-	-	-	4	3	96	-	-	
秋田県	-	-	-	-	-	-	-	-	-	-	-	-	2	1	38	-	-	
山形県	-	-	-	-	-	-	-	-	-	-	-	-	12	24	1	42	-	-
福島県	-	-	-	-	-	-	-	-	-	-	-	-	2	-	34	-	-	
茨城県	-	-	-	-	-	-	-	-	-	-	-	-	2	-	104	-	3	
栃木県	-	-	-	-	-	-	-	-	-	-	-	-	2	-	64	-	-	
群馬県	-	-	-	-	-	-	-	-	-	-	1	-	2	1	99	-	-	
埼玉県	-	-	-	-	-	-	-	-	-	-	-	-	1	6	2	151	-	1
千葉県	-	-	-	-	-	-	-	-	-	-	-	-	2	-	148	-	2	
東京都	-	-	-	-	-	-	-	-	-	-	2	-	26	6	382	-	3	
神奈川県	-	-	-	-	-	-	-	-	-	-	1	-	3	3	187	-	5	
新潟県	-	-	-	-	-	-	-	-	-	-	-	-	1	-	62	-	1	
富山県	-	-	-	-	-	-	-	-	-	-	-	-	2	-	31	-	-	
石川県	-	-	-	-	-	-	-	-	-	-	-	-	4	1	26	-	-	
福井県	-	-	-	-	-	-	-	-	-	-	-	-	-	-	30	-	1	
山梨県	-	-	-	-	-	-	-	-	-	-	-	-	-	-	10	-	-	
長野県	-	-	-	-	-	-	-	-	-	-	-	-	2	-	46	-	-	
岐阜県	-	-	-	-	-	-	-	-	-	-	-	-	-	-	101	-	-	
静岡県	-	-	-	-	-	-	-	-	-	-	-	-	1	-	156	-	-	
愛知県	-	-	-	-	-	-	-	-	-	-	1	-	8	3	162	-	4	
三重県	-	-	-	-	-	-	-	-	-	-	-	-	1	-	49	-	-	
滋賀県	-	-	-	-	-	-	-	-	-	-	-	-	-	1	69	-	-	
京都府	-	-	-	-	-	-	-	-	-	-	-	-	1	1	77	-	1	
大阪府	-	-	-	-	-	-	-	-	-	-	-	-	9	2	192	-	4	
兵庫県	-	-	-	-	-	-	-	-	-	-	-	-	2	2	154	-	2	
奈良県	-	-	-	-	-	-	-	-	-	-	-	-	-	-	22	-	-	
和歌山県	-	-	-	-	-	-	-	-	-	-	-	-	1	-	25	-	-	
鳥取県	-	-	-	-	-	-	-	-	-	-	-	-	-	-	22	-	-	
島根県	-	-	-	-	-	-	-	-	-	-	-	-	-	-	7	-	-	
岡山県	-	-	-	-	-	-	-	-	-	-	-	-	4	-	58	-	-	
広島県	-	-	-	-	-	-	-	-	-	-	-	-	1	-	52	-	-	
山口県	-	-	-	-	-	-	-	-	-	-	-	-	-	1	15	-	-	
徳島県	-	-	-	-	-	-	-	-	-	-	-	-	1	-	14	-	-	
香川県	-	-	-	-	-	-	-	-	-	-	-	-	-	2	39	-	-	
愛媛県	-	-	-	-	-	-	-	-	-	-	-	-	-	-	17	-	-	
高知県	-	-	-	-	-	-	-	-	-	-	-	-	-	-	9	-	1	
福岡県	-	-	-	-	-	-	-	-	-	-	-	-	7	-	196	-	1	
佐賀県	-	-	-	-	-	-	-	-	-	-	-	-	-	-	110	-	-	
長崎県	-	-	-	-	-	-	-	-	-	-	-	-	-	-	42	-	-	
熊本県	-	-	-	-	-	-	-	-	-	-	-	-	-	-	48	-	-	
大分県	-	-	-	-	-	-	-	-	-	-	-	-	1	-	25	-	-	
宮崎県	-	-	-	-	-	-	-	-	-	-	-	-	-	-	41	-	1	
鹿児島県	-	-	-	-	-	-	-	-	-	-	-	-	-	1	54	-	-	
沖縄県	-	-	-	-	-	-	-	-	-	-	-	-	1	-	14	-	2	

報告数・累積報告数, 疾病・都道府県別

2019年第50週

	パラチフス		E型肝炎		ウエストナイル熱		A型肝炎		エキノコックス症		黄熱		オウム病		オムスク出血熱		回帰熱	
	報告数	累積	報告数	累積	報告数	累積	報告数	累積	報告数	累積	報告数	累積	報告数	累積	報告数	累積	報告数	累積
総数	-	19	11	470	-	-	2	418	-	22	-	-	-	13	-	-	-	7
北海道	-	-	1	66	-	-	-	6	-	20	-	-	-	-	-	-	-	7
青森県	-	-	-	1	-	-	-	1	-	-	-	-	-	-	-	-	-	-
岩手県	-	-	-	4	-	-	-	4	-	-	-	-	-	-	-	-	-	-
宮城県	-	1	-	10	-	-	-	5	-	1	-	-	-	-	-	-	-	-
秋田県	-	-	-	4	-	-	-	7	-	-	-	-	-	-	-	-	-	-
山形県	-	-	-	8	-	-	-	-	-	-	-	-	-	-	-	-	-	-
福島県	-	-	-	2	-	-	-	8	-	-	-	-	-	-	-	-	-	-
茨城県	-	-	-	17	-	-	-	6	-	-	-	-	-	1	-	-	-	-
栃木県	-	-	-	3	-	-	-	4	-	-	-	-	-	1	-	-	-	-
群馬県	-	2	2	26	-	-	-	6	-	1	-	-	-	-	-	-	-	-
埼玉県	-	4	-	20	-	-	-	14	-	-	-	-	-	-	-	-	-	-
千葉県	-	1	1	30	-	-	-	23	-	-	-	-	-	-	-	-	-	-
東京都	-	4	3	124	-	-	-	140	-	-	-	-	-	3	-	-	-	-
神奈川県	-	2	1	45	-	-	-	41	-	-	-	-	-	1	-	-	-	-
新潟県	-	-	-	11	-	-	-	8	-	-	-	-	-	-	-	-	-	-
富山県	-	-	-	7	-	-	-	2	-	-	-	-	-	-	-	-	-	-
石川県	-	-	-	1	-	-	-	2	-	-	-	-	-	-	-	-	-	-
福井県	-	-	-	5	-	-	-	2	-	-	-	-	-	-	-	-	-	-
山梨県	-	-	-	2	-	-	-	4	-	-	-	-	-	-	-	-	-	-
長野県	-	-	-	3	-	-	-	3	-	-	-	-	-	1	-	-	-	-
岐阜県	-	-	-	7	-	-	1	9	-	-	-	-	-	-	-	-	-	-
静岡県	-	1	1	11	-	-	-	17	-	-	-	-	-	-	-	-	-	-
愛知県	-	1	-	5	-	-	-	12	-	-	-	-	-	2	-	-	-	-
三重県	-	-	-	3	-	-	-	3	-	-	-	-	-	-	-	-	-	-
滋賀県	-	1	-	1	-	-	-	2	-	-	-	-	-	-	-	-	-	-
京都府	-	-	-	3	-	-	1	12	-	-	-	-	-	1	-	-	-	-
大阪府	-	-	-	5	-	-	-	22	-	-	-	-	-	2	-	-	-	-
兵庫県	-	-	-	10	-	-	-	9	-	-	-	-	-	-	-	-	-	-
奈良県	-	-	-	1	-	-	-	3	-	-	-	-	-	-	-	-	-	-
和歌山県	-	-	-	-	-	-	-	1	-	-	-	-	-	-	-	-	-	-
鳥取県	-	-	1	2	-	-	-	-	-	-	-	-	-	-	-	-	-	-
島根県	-	-	-	-	-	-	-	2	-	-	-	-	-	-	-	-	-	-
岡山県	-	-	-	-	-	-	-	1	-	-	-	-	-	-	-	-	-	-
広島県	-	-	-	7	-	-	-	12	-	-	-	-	-	-	-	-	-	-
山口県	-	-	-	2	-	-	-	1	-	-	-	-	-	1	-	-	-	-
徳島県	-	-	-	-	-	-	-	-	-	-	-	-	-	-	-	-	-	-
香川県	-	-	-	-	-	-	-	-	-	-	-	-	-	-	-	-	-	-
愛媛県	-	-	-	3	-	-	-	2	-	-	-	-	-	-	-	-	-	-
高知県	-	-	-	2	-	-	-	2	-	-	-	-	-	-	-	-	-	-
福岡県	-	1	-	8	-	-	-	6	-	-	-	-	-	-	-	-	-	-
佐賀県	-	-	-	2	-	-	-	4	-	-	-	-	-	-	-	-	-	-
長崎県	-	-	-	3	-	-	-	1	-	-	-	-	-	-	-	-	-	-
熊本県	-	-	1	3	-	-	-	3	-	-	-	-	-	-	-	-	-	-
大分県	-	1	-	2	-	-	-	-	-	-	-	-	-	-	-	-	-	-
宮崎県	-	-	-	1	-	-	-	3	-	-	-	-	-	-	-	-	-	-
鹿児島県	-	-	-	-	-	-	-	2	-	-	-	-	-	-	-	-	-	-
沖縄県	-	-	-	-	-	-	-	3	-	-	-	-	-	-	-	-	-	-

*2016年2月15日より届出対象疾患となりました。

**2013年3月4日より届出対象疾患となりました。

報告数・累積報告数, 疾病・都道府県別

2019年第50週

	キャサナル 森林病		Q 熱		狂犬病		コクシジ オイデス症		サル痘		ジカウイルス 感染症*		重症熱性血小板 減少症候群**		腎症候性出血熱		西部ウマ脳炎	
	報告数	累積	報告数	累積	報告数	累積	報告数	累積	報告数	累積	報告数	累積	報告数	累積	報告数	累積	報告数	累積
総 数	-	-	-	2	-	-	-	2	-	-	-	3	1	101	-	-	-	-
北海道	-	-	-	-	-	-	-	-	-	-	-	-	-	-	-	-	-	-
青森県	-	-	-	-	-	-	-	1	-	-	-	-	-	-	-	-	-	-
岩手県	-	-	-	-	-	-	-	-	-	-	-	-	-	-	-	-	-	-
宮城県	-	-	-	-	-	-	-	-	-	-	-	-	-	-	-	-	-	-
秋田県	-	-	-	-	-	-	-	-	-	-	-	-	-	-	-	-	-	-
山形県	-	-	-	-	-	-	-	-	-	-	-	-	-	-	-	-	-	-
福島県	-	-	-	-	-	-	-	-	-	-	-	-	-	-	-	-	-	-
茨城県	-	-	-	-	-	-	-	-	-	-	-	-	-	-	-	-	-	-
栃木県	-	-	-	-	-	-	-	-	-	-	-	-	-	-	-	-	-	-
群馬県	-	-	-	-	-	-	-	-	-	-	-	-	-	-	-	-	-	-
埼玉県	-	-	-	-	-	-	-	-	-	-	-	-	-	-	-	-	-	-
千葉県	-	-	-	-	-	-	-	1	-	-	-	-	-	-	-	-	-	-
東京都	-	-	-	-	-	-	-	-	-	-	-	-	1	-	-	-	-	-
神奈川県	-	-	-	-	-	-	-	-	-	-	-	-	-	-	-	-	-	-
新潟県	-	-	-	-	-	-	-	-	-	-	-	-	-	-	-	-	-	-
富山県	-	-	-	-	-	-	-	-	-	-	-	-	-	-	-	-	-	-
石川県	-	-	-	-	-	-	-	-	-	-	-	-	-	-	-	-	-	-
福井県	-	-	-	-	-	-	-	-	-	-	-	-	-	-	-	-	-	-
山梨県	-	-	-	-	-	-	-	-	-	-	-	-	-	-	-	-	-	-
長野県	-	-	-	-	-	-	-	-	-	-	-	-	-	-	-	-	-	-
岐阜県	-	-	-	-	-	-	-	-	-	-	-	-	-	-	-	-	-	-
静岡県	-	-	-	-	-	-	-	-	-	-	-	1	-	-	-	-	-	-
愛知県	-	-	-	-	-	-	-	-	-	-	-	2	-	-	-	-	-	-
三重県	-	-	-	-	-	-	-	-	-	-	-	-	-	5	-	-	-	-
滋賀県	-	-	-	-	-	-	-	-	-	-	-	-	-	-	-	-	-	-
京都府	-	-	-	-	-	-	-	-	-	-	-	-	-	-	-	-	-	-
大阪府	-	-	-	-	-	-	-	-	-	-	-	-	-	-	-	-	-	-
兵庫県	-	-	-	-	-	-	-	-	-	-	-	-	-	1	-	-	-	-
奈良県	-	-	-	-	-	-	-	-	-	-	-	-	-	-	-	-	-	-
和歌山県	-	-	-	1	-	-	-	-	-	-	-	-	-	3	-	-	-	-
鳥取県	-	-	-	-	-	-	-	-	-	-	-	-	-	-	-	-	-	-
島根県	-	-	-	-	-	-	-	-	-	-	-	-	-	8	-	-	-	-
岡山県	-	-	-	-	-	-	-	-	-	-	-	-	-	3	-	-	-	-
広島県	-	-	-	-	-	-	-	-	-	-	-	-	-	7	-	-	-	-
山口県	-	-	-	-	-	-	-	-	-	-	-	-	-	11	-	-	-	-
徳島県	-	-	-	-	-	-	-	-	-	-	-	-	-	9	-	-	-	-
香川県	-	-	-	-	-	-	-	-	-	-	-	-	-	4	-	-	-	-
愛媛県	-	-	-	-	-	-	-	-	-	-	-	-	-	3	-	-	-	-
高知県	-	-	-	-	-	-	-	-	-	-	-	-	1	9	-	-	-	-
福岡県	-	-	-	-	-	-	-	-	-	-	-	-	-	6	-	-	-	-
佐賀県	-	-	-	-	-	-	-	-	-	-	-	-	-	-	-	-	-	-
長崎県	-	-	-	-	-	-	-	-	-	-	-	-	-	8	-	-	-	-
熊本県	-	-	-	-	-	-	-	-	-	-	-	-	-	2	-	-	-	-
大分県	-	-	-	-	-	-	-	-	-	-	-	-	-	5	-	-	-	-
宮崎県	-	-	-	-	-	-	-	-	-	-	-	-	-	8	-	-	-	-
鹿児島県	-	-	-	1	-	-	-	-	-	-	-	-	-	8	-	-	-	-
沖縄県	-	-	-	-	-	-	-	-	-	-	-	-	-	-	-	-	-	-

*鳥インフルエンザ(H5N1及びH7N9)を除く。

報告数・累積報告数, 疾病・都道府県別

2019年第50週

	ダニ媒介脳炎		炭 疽		チクングニア熱		つつが虫病		デング熱		東部ウマ脳炎		鳥インフルエンザ*		ニパウイルス感染症		日本紅斑熱	
	報告数	累積	報告数	累積	報告数	累積	報告数	累積	報告数	累積	報告数	累積	報告数	累積	報告数	累積	報告数	累積
総 数	-	-	-	-	-	46	49	321	5	451	-	-	-	-	-	-	1	314
北海道	-	-	-	-	-	-	-	-	-	11	-	-	-	-	-	-	-	-
青森県	-	-	-	-	-	-	-	8	-	-	-	-	-	-	-	-	-	-
岩手県	-	-	-	-	-	-	-	-	-	2	-	-	-	-	-	-	-	-
宮城県	-	-	-	-	-	-	-	5	-	2	-	-	-	-	-	-	-	-
秋田県	-	-	-	-	-	-	-	5	-	1	-	-	-	-	-	-	-	-
山形県	-	-	-	-	-	-	-	2	2	4	-	-	-	-	-	-	-	-
福島県	-	-	-	-	-	-	-	19	-	1	-	-	-	-	-	-	-	1
茨城県	-	-	-	-	-	-	1	10	1	10	-	-	-	-	-	-	-	2
栃木県	-	-	-	-	-	-	-	-	-	1	-	-	-	-	-	-	-	-
群馬県	-	-	-	-	-	-	2	20	-	2	-	-	-	-	-	-	-	-
埼玉県	-	-	-	-	-	3	-	-	-	15	-	-	-	-	-	-	-	1
千葉県	-	-	-	-	-	5	10	30	1	27	-	-	-	-	-	-	-	5
東京都	-	-	-	-	-	9	1	7	1	129	-	-	-	-	-	-	-	-
神奈川県	-	-	-	-	-	-	-	15	-	36	-	-	-	-	-	-	-	-
新潟県	-	-	-	-	-	-	1	4	-	3	-	-	-	-	-	-	-	-
富山県	-	-	-	-	-	-	-	2	-	1	-	-	-	-	-	-	-	-
石川県	-	-	-	-	-	1	-	1	-	2	-	-	-	-	-	-	-	1
福井県	-	-	-	-	-	-	-	-	-	2	-	-	-	-	-	-	-	-
山梨県	-	-	-	-	-	-	-	-	-	2	-	-	-	-	-	-	-	-
長野県	-	-	-	-	-	-	1	5	-	7	-	-	-	-	-	-	-	-
岐阜県	-	-	-	-	-	-	1	6	-	5	-	-	-	-	-	-	-	-
静岡県	-	-	-	-	-	1	2	15	-	6	-	-	-	-	-	-	-	10
愛知県	-	-	-	-	-	14	1	4	-	36	-	-	-	-	-	-	-	-
三重県	-	-	-	-	-	1	1	4	-	2	-	-	-	-	-	-	-	41
滋賀県	-	-	-	-	-	-	-	-	-	1	-	-	-	-	-	-	-	2
京都府	-	-	-	-	-	-	-	-	-	11	-	-	-	-	-	-	-	4
大阪府	-	-	-	-	-	4	-	1	-	53	-	-	-	-	-	-	-	8
兵庫県	-	-	-	-	-	2	6	8	-	13	-	-	-	-	-	-	-	19
奈良県	-	-	-	-	-	1	1	1	-	4	-	-	-	-	-	-	-	1
和歌山県	-	-	-	-	-	-	1	4	-	1	-	-	-	-	-	-	-	30
鳥取県	-	-	-	-	-	-	-	3	-	2	-	-	-	-	-	-	-	-
島根県	-	-	-	-	-	-	-	3	-	1	-	-	-	-	-	-	-	16
岡山県	-	-	-	-	-	-	-	3	-	7	-	-	-	-	-	-	-	3
広島県	-	-	-	-	-	3	18	-	6	-	-	-	-	-	-	-	-	66
山口県	-	-	-	-	-	-	-	1	-	3	-	-	-	-	-	-	-	4
徳島県	-	-	-	-	-	-	-	-	-	1	-	-	-	-	-	-	-	12
香川県	-	-	-	-	-	-	-	-	-	1	-	-	-	-	-	-	-	6
愛媛県	-	-	-	-	-	-	-	-	-	1	-	-	-	-	-	-	-	9
高知県	-	-	-	-	-	-	-	2	-	2	-	-	-	-	-	-	-	10
福岡県	-	-	-	-	-	1	-	4	-	15	-	-	-	-	-	-	-	6
佐賀県	-	-	-	-	-	-	3	3	-	1	-	-	-	-	-	-	-	8
長崎県	-	-	-	-	-	2	-	1	-	-	-	-	-	-	-	-	1	15
熊本県	-	-	-	-	-	-	2	11	-	3	-	-	-	-	-	-	-	6
大分県	-	-	-	-	-	-	2	14	-	3	-	-	-	-	-	-	-	2
宮崎県	-	-	-	-	-	1	2	31	-	3	-	-	-	-	-	-	-	8
鹿児島県	-	-	-	-	-	1	8	48	-	2	-	-	-	-	-	-	-	18
沖縄県	-	-	-	-	-	-	-	3	-	10	-	-	-	-	-	-	-	-

報告数・累積報告数, 疾病・都道府県別

2019年第50週

	日本脳炎		ハンタウイルス 肺症候群		Bウイルス病		鼻 疽		ブルセラ症		ベネズエラ ウマ脳炎		ヘンドラウイルス 感 染 症		発しんチフス		ボツリヌス症	
	報告数	累積	報告数	累積	報告数	累積	報告数	累積	報告数	累積	報告数	累積	報告数	累積	報告数	累積	報告数	累積
総 数	-	8	-	-	-	1	-	-	-	2	-	-	-	-	-	-	-	3
北海道	-	-	-	-	-	-	-	-	-	-	-	-	-	-	-	-	-	-
青森県	-	-	-	-	-	-	-	-	-	-	-	-	-	-	-	-	-	-
岩手県	-	-	-	-	-	-	-	-	-	-	-	-	-	-	-	-	-	-
宮城県	-	-	-	-	-	-	-	-	-	-	-	-	-	-	-	-	-	-
秋田県	-	-	-	-	-	-	-	-	-	-	-	-	-	-	-	-	-	-
山形県	-	-	-	-	-	-	-	-	-	-	-	-	-	-	-	-	-	-
福島県	-	-	-	-	-	-	-	-	-	-	-	-	-	-	-	-	-	-
茨城県	-	-	-	-	-	-	-	-	-	-	-	-	-	-	-	-	-	-
栃木県	-	-	-	-	-	-	-	-	-	-	-	-	-	-	-	-	-	-
群馬県	-	-	-	-	-	-	-	-	-	-	-	-	-	-	-	-	-	-
埼玉県	-	-	-	-	-	-	-	-	-	-	-	-	-	-	-	-	-	1
千葉県	-	-	-	-	-	-	-	-	-	-	-	-	-	-	-	-	-	1
東京都	-	-	-	-	-	-	-	-	1	-	-	-	-	-	-	-	-	-
神奈川県	-	-	-	-	-	-	-	-	-	-	-	-	-	-	-	-	-	-
新潟県	-	-	-	-	-	-	-	-	-	-	-	-	-	-	-	-	-	-
富山県	-	-	-	-	-	-	-	-	-	-	-	-	-	-	-	-	-	-
石川県	-	-	-	-	-	-	-	-	-	-	-	-	-	-	-	-	-	-
福井県	-	-	-	-	-	-	-	-	-	-	-	-	-	-	-	-	-	-
山梨県	-	-	-	-	-	-	-	-	-	-	-	-	-	-	-	-	-	-
長野県	-	-	-	-	-	-	-	-	-	-	-	-	-	-	-	-	-	-
岐阜県	-	-	-	-	-	-	-	-	-	-	-	-	-	-	-	-	-	-
静岡県	-	-	-	-	-	-	-	-	-	-	-	-	-	-	-	-	-	-
愛知県	-	-	-	-	-	-	-	-	-	-	-	-	-	-	-	-	-	-
三重県	-	-	-	-	-	-	-	-	-	-	-	-	-	-	-	-	-	-
滋賀県	-	-	-	-	-	-	-	-	-	-	-	-	-	-	-	-	-	-
京都府	-	1	-	-	-	-	-	-	-	-	-	-	-	-	-	-	-	-
大阪府	-	-	-	-	-	-	-	-	-	-	-	-	-	-	-	-	-	-
兵庫県	-	-	-	-	-	-	-	-	-	-	-	-	-	-	-	-	-	-
奈良県	-	-	-	-	-	-	-	-	-	-	-	-	-	-	-	-	-	-
和歌山県	-	4	-	-	-	-	-	-	-	-	-	-	-	-	-	-	-	-
鳥取県	-	-	-	-	-	-	-	-	-	-	-	-	-	-	-	-	-	-
島根県	-	-	-	-	-	-	-	-	1	-	-	-	-	-	-	-	-	-
岡山県	-	-	-	-	-	-	-	-	-	-	-	-	-	-	-	-	-	1
広島県	-	2	-	-	-	-	-	-	-	-	-	-	-	-	-	-	-	-
山口県	-	1	-	-	-	-	-	-	-	-	-	-	-	-	-	-	-	-
徳島県	-	-	-	-	-	-	-	-	-	-	-	-	-	-	-	-	-	-
香川県	-	-	-	-	-	-	-	-	-	-	-	-	-	-	-	-	-	-
愛媛県	-	-	-	-	-	-	-	-	-	-	-	-	-	-	-	-	-	-
高知県	-	-	-	-	-	-	-	-	-	-	-	-	-	-	-	-	-	-
福岡県	-	-	-	-	-	-	-	-	-	-	-	-	-	-	-	-	-	-
佐賀県	-	-	-	-	-	-	-	-	-	-	-	-	-	-	-	-	-	-
長崎県	-	-	-	-	-	-	-	-	-	-	-	-	-	-	-	-	-	-
熊本県	-	-	-	-	-	-	-	-	-	-	-	-	-	-	-	-	-	-
大分県	-	-	-	-	-	-	-	-	-	-	-	-	-	-	-	-	-	-
宮崎県	-	-	-	-	-	-	-	-	-	-	-	-	-	-	-	-	-	-
鹿児島県	-	-	-	-	-	1	-	-	-	-	-	-	-	-	-	-	-	-
沖縄県	-	-	-	-	-	-	-	-	-	-	-	-	-	-	-	-	-	-

報告数・累積報告数, 疾病・都道府県別

2019年第50週

	マラリア		野 兎 病		ライム病		リッサウイルス 感 染 症		リフトバレー熱		類 鼻 痘		レジオネラ症		レプトスピラ症		ロッキー山 紅 斑 熱	
	報告数	累積	報告数	累積	報告数	累積	報告数	累積	報告数	累積	報告数	累積	報告数	累積	報告数	累積	報告数	累積
総 数	-	54	-	-	-	17	-	-	-	-	-	2	29	2257	-	31	-	-
北海道	-	-	-	-	-	13	-	-	-	-	-	-	3	61	-	-	-	-
青森県	-	-	-	-	-	-	-	-	-	-	-	-	-	11	-	-	-	-
岩手県	-	-	-	-	-	-	-	-	-	-	-	-	-	21	-	-	-	-
宮城県	-	-	-	-	-	-	-	-	-	-	-	-	-	69	-	-	-	-
秋田県	-	-	-	-	-	-	-	-	-	-	-	-	-	14	-	-	-	-
山形県	-	-	-	-	-	-	-	-	-	-	-	-	-	26	-	-	-	-
福島県	-	-	-	-	-	-	-	-	-	-	-	-	-	35	-	1	-	-
茨城県	-	2	-	-	-	-	-	-	-	-	-	-	1	63	-	1	-	-
栃木県	-	1	-	-	-	-	-	-	-	-	-	-	-	52	-	-	-	-
群馬県	-	1	-	-	-	-	-	-	-	-	-	-	-	75	-	-	-	-
埼玉県	-	2	-	-	-	-	-	-	-	-	-	1	1	114	-	1	-	-
千葉県	-	2	-	-	-	-	-	-	-	-	-	1	1	109	-	1	-	-
東京都	-	20	-	-	-	1	-	-	-	-	-	-	-	181	-	9	-	-
神奈川県	-	6	-	-	-	-	-	-	-	-	-	-	6	149	-	-	-	-
新潟県	-	-	-	-	-	-	-	-	-	-	-	-	-	37	-	-	-	-
富山県	-	-	-	-	-	-	-	-	-	-	-	-	-	52	-	-	-	-
石川県	-	-	-	-	-	-	-	-	-	-	-	-	-	35	-	-	-	-
福井県	-	-	-	-	-	-	-	-	-	-	-	-	-	11	-	-	-	-
山梨県	-	1	-	-	-	-	-	-	-	-	-	-	-	21	-	-	-	-
長野県	-	-	-	-	-	-	-	-	-	-	-	-	3	63	-	1	-	-
岐阜県	-	-	-	-	-	-	-	-	-	-	-	-	1	54	-	-	-	-
静岡県	-	2	-	-	-	-	-	-	-	-	-	-	2	83	-	-	-	-
愛知県	-	1	-	-	-	-	-	-	-	-	-	-	2	156	-	1	-	-
三重県	-	-	-	-	-	-	-	-	-	-	-	-	-	27	-	-	-	-
滋賀県	-	-	-	-	-	-	-	-	-	-	-	-	-	24	-	-	-	-
京都府	-	2	-	-	-	-	-	-	-	-	-	-	2	46	-	-	-	-
大阪府	-	4	-	-	-	-	-	-	-	-	-	-	3	128	-	-	-	-
兵庫県	-	2	-	-	-	-	-	-	-	-	-	-	1	90	-	-	-	-
奈良県	-	1	-	-	-	-	-	-	-	-	-	-	-	20	-	1	-	-
和歌山県	-	-	-	-	-	-	-	-	-	-	-	-	-	11	-	-	-	-
鳥取県	-	1	-	-	-	-	-	-	-	-	-	-	-	10	-	-	-	-
島根県	-	1	-	-	-	-	-	-	-	-	-	-	-	8	-	-	-	-
岡山県	-	-	-	-	-	1	-	-	-	-	-	-	-	54	-	-	-	-
広島県	-	-	-	-	-	-	-	-	-	-	-	-	-	55	-	-	-	-
山口県	-	-	-	-	-	-	-	-	-	-	-	-	-	17	-	-	-	-
徳島県	-	1	-	-	-	-	-	-	-	-	-	-	1	13	-	-	-	-
香川県	-	-	-	-	-	-	-	-	-	-	-	-	-	15	-	-	-	-
愛媛県	-	1	-	-	-	-	-	-	-	-	-	-	1	15	-	1	-	-
高知県	-	1	-	-	-	-	-	-	-	-	-	-	-	7	-	-	-	-
福岡県	-	1	-	-	-	2	-	-	-	-	-	-	-	75	-	-	-	-
佐賀県	-	-	-	-	-	-	-	-	-	-	-	-	-	9	-	-	-	-
長崎県	-	-	-	-	-	-	-	-	-	-	-	-	-	28	-	-	-	-
熊本県	-	1	-	-	-	-	-	-	-	-	-	-	1	46	-	-	-	-
大分県	-	-	-	-	-	-	-	-	-	-	-	-	-	14	-	-	-	-
宮崎県	-	-	-	-	-	-	-	-	-	-	-	-	-	8	-	-	-	-
鹿児島県	-	-	-	-	-	-	-	-	-	-	-	-	-	17	-	2	-	-
沖縄県	-	-	-	-	-	-	-	-	-	-	-	-	-	28	-	12	-	-

*E型肝炎及びA型肝炎を除く。

**2014年9月19日より届出対象疾患となりました。

***急性灰白髄炎を除く。2018年5月1日より届出対象疾患となりました。

****ウエストナイル脳炎、西部ウマ脳炎、ダニ媒介脳炎、東部ウマ脳炎、日本脳炎、ベネズエラウマ脳炎及びリフトバレー熱を除く。

報告数・累積報告数、疾病・都道府県別

2019年第50週

	アメルバ赤痢		ウイルス性肝炎*		カリバネム耐性 腸内細菌科細菌感染症**		急性弛緩性 麻痺***		急性脳炎****		クリプト スポリジウム症		クロイツフェルト ・ヤコブ病		劇症型溶血性 レンサ球菌感染症		後天性免疫不全 症候群	
	報告数	累積	報告数	累積	報告数	累積	報告数	累積	報告数	累積	報告数	累積	報告数	累積	報告数	累積	報告数	累積
総 数	8	804	4	317	29	2186	2	77	20	858	-	19	3	183	17	887	14	1155
北海道	1	16	-	5	1	55	-	1	1	28	-	7	-	8	3	37	1	39
青森県	-	7	-	1	1	40	-	-	-	2	-	2	-	2	-	10	-	3
岩手県	-	3	-	1	-	4	-	-	-	8	-	-	-	-	1	8	-	1
宮城県	-	14	-	8	1	29	-	-	-	4	-	-	-	1	-	20	1	15
秋田県	-	4	-	1	1	16	-	1	-	5	-	-	-	1	-	5	-	2
山形県	-	11	-	-	-	14	-	-	-	-	-	-	-	-	-	6	1	4
福島県	-	11	-	3	1	68	-	7	-	2	-	-	-	4	1	10	-	9
茨城県	-	9	-	2	1	59	-	2	-	37	-	-	-	3	1	15	-	6
栃木県	-	11	-	9	1	32	-	6	2	12	-	-	-	1	2	11	-	12
群馬県	-	5	-	11	-	30	-	-	-	11	-	-	-	3	-	7	1	16
埼玉県	-	33	-	4	1	84	-	4	-	56	-	-	-	7	-	30	1	43
千葉県	1	44	-	9	1	72	-	2	3	78	-	-	-	6	-	35	-	39
東京都	1	151	1	92	3	220	2	7	2	78	-	4	-	17	4	120	6	371
神奈川県	1	77	-	19	3	195	-	3	1	61	-	-	1	11	1	73	-	67
新潟県	-	11	-	7	-	40	-	1	1	17	-	-	1	7	-	11	-	7
富山県	-	4	-	1	-	10	-	1	-	6	-	-	-	-	-	14	-	6
石川県	-	4	-	4	-	23	-	2	-	8	-	-	-	2	-	12	-	3
福井県	-	3	-	2	-	9	-	-	-	6	-	-	-	2	-	6	-	-
山梨県	-	1	-	3	2	10	-	-	-	8	-	-	-	3	-	3	-	3
長野県	-	10	-	4	1	37	-	2	1	31	-	-	-	5	1	12	-	9
岐阜県	-	14	-	-	-	23	-	1	-	4	-	-	-	2	1	19	-	13
静岡県	-	11	-	3	1	41	-	-	-	33	-	-	-	10	1	29	-	19
愛知県	1	50	-	12	2	154	-	6	4	64	-	-	1	8	-	55	-	88
三重県	-	13	-	3	-	36	-	1	-	7	-	-	-	1	1	12	-	8
滋賀県	-	9	-	2	-	7	-	1	-	2	-	-	-	4	-	8	-	12
京都府	-	16	-	4	2	44	-	5	-	8	-	-	-	4	-	12	-	15
大阪府	1	70	-	19	3	188	-	3	-	26	-	2	-	8	-	61	1	129
兵庫県	-	32	-	10	-	97	-	1	1	38	-	2	-	7	-	56	1	24
奈良県	1	11	-	3	-	35	-	-	-	8	-	-	-	3	-	9	-	5
和歌山県	-	7	-	6	1	24	-	-	-	3	-	-	-	1	-	11	-	1
鳥取県	-	6	-	1	-	26	-	-	-	5	-	-	-	2	-	5	-	4
島根県	-	5	-	-	1	42	-	-	-	10	-	-	-	-	-	4	-	2
岡山県	1	14	-	11	-	30	-	2	-	17	-	-	-	5	-	6	-	9
広島県	-	18	1	12	-	61	-	1	2	27	-	-	-	5	-	23	-	15
山口県	-	7	-	2	-	24	-	4	-	21	-	-	-	5	-	8	1	3
徳島県	-	7	-	2	-	8	-	-	-	2	-	-	-	3	-	4	-	4
香川県	-	10	-	4	-	15	-	2	-	2	-	-	-	3	-	13	-	7
愛媛県	-	6	1	6	-	14	-	1	-	1	-	-	-	3	-	16	-	6
高知県	-	3	-	1	-	20	-	2	-	2	-	-	-	1	-	2	-	1
福岡県	-	29	-	13	1	106	-	4	2	36	-	-	-	8	-	33	-	70
佐賀県	-	3	1	3	-	6	-	-	-	3	-	-	-	3	-	4	-	7
長崎県	-	7	-	2	-	42	-	-	-	9	-	-	-	2	-	8	-	7
熊本県	-	8	-	2	-	18	-	-	-	3	-	-	-	3	-	7	-	7
大分県	-	6	-	-	-	16	-	-	-	27	-	1	-	2	-	7	-	8
宮崎県	-	4	-	4	-	13	-	1	-	3	-	1	-	1	-	11	-	5
鹿児島県	-	6	-	3	-	26	-	3	-	26	-	-	-	3	-	7	-	14
沖縄県	-	3	-	3	-	23	-	-	-	13	-	-	-	3	-	12	-	17

*2013年4月1日より届出対象疾患となりました。
 **2014年9月19日より届出対象疾患となりました。

報告数・累積報告数, 疾病・都道府県別

2019年第50週

	ジアルジア症		侵襲性インフルエンザ菌感染症*		侵襲性髄膜炎菌感染症*		侵襲性肺炎球菌感染症*		水痘** (入院例に限る)		先天性風しん症候群		梅毒		播種性 クリプトコックス症**		破傷風	
	報告数	累積	報告数	累積	報告数	累積	報告数	累積	報告数	累積	報告数	累積	報告数	累積	報告数	累積	報告数	累積
総数	2	49	-	509	-	46	61	3113	7	466	-	4	71	6329	-	148	-	118
北海道	-	3	-	26	-	2	4	123	-	19	-	-	-	129	-	2	-	8
青森県	-	-	-	3	-	-	-	16	1	2	-	-	-	29	-	-	-	2
岩手県	-	-	-	1	-	-	-	22	-	1	-	-	-	25	-	-	-	-
宮城県	-	-	-	6	-	-	2	53	-	9	-	-	3	72	-	1	-	3
秋田県	-	1	-	2	-	-	-	17	-	9	-	-	1	25	-	2	-	3
山形県	-	-	-	7	-	-	-	28	-	2	-	-	-	21	-	-	-	4
福島県	-	-	-	3	-	-	-	35	-	3	-	-	1	88	-	1	-	1
茨城県	-	1	-	3	-	-	-	43	-	8	-	-	1	104	-	4	-	5
栃木県	-	-	-	2	-	1	2	39	-	3	-	-	-	59	-	5	-	3
群馬県	-	-	-	-	-	-	-	26	-	6	-	-	-	67	-	2	-	2
埼玉県	-	-	-	16	-	-	-	129	-	17	-	1	3	197	-	8	-	3
千葉県	-	1	-	22	-	2	2	128	-	22	-	-	2	140	-	7	-	8
東京都	1	11	-	78	-	4	5	353	1	76	-	2	14	1635	-	11	-	8
神奈川県	-	3	-	34	-	6	6	192	-	39	-	-	2	260	-	12	-	3
新潟県	-	-	-	12	-	-	-	62	-	1	-	-	-	41	-	5	-	1
富山県	-	-	-	6	-	-	-	42	-	10	-	-	-	25	-	1	-	1
石川県	-	1	-	5	-	-	1	27	-	5	-	-	-	11	-	1	-	-
福井県	-	1	-	2	-	1	2	26	-	6	-	-	-	13	-	-	-	-
山梨県	-	-	-	1	-	-	-	10	-	2	-	-	1	11	-	-	-	1
長野県	-	2	-	6	-	-	2	36	1	5	-	-	2	64	-	3	-	3
岐阜県	1	3	-	7	-	2	2	55	-	9	-	-	1	75	-	1	-	5
静岡県	-	-	-	17	-	1	4	78	-	14	-	-	2	105	-	6	-	4
愛知県	-	1	-	38	-	8	5	226	2	32	-	-	5	348	-	13	-	3
三重県	-	1	-	10	-	2	1	40	-	5	-	-	1	76	-	4	-	-
滋賀県	-	-	-	10	-	-	2	26	-	2	-	-	-	32	-	1	-	1
京都府	-	2	-	13	-	1	1	94	-	12	-	-	2	107	-	1	-	-
大阪府	-	6	-	39	-	7	3	262	-	20	-	1	14	1023	-	8	-	3
兵庫県	-	-	-	18	-	3	7	181	-	17	-	-	3	278	-	5	-	2
奈良県	-	2	-	4	-	1	-	23	-	6	-	-	1	70	-	3	-	1
和歌山県	-	-	-	7	-	1	1	15	-	2	-	-	1	18	-	2	-	-
鳥取県	-	1	-	2	-	-	-	18	-	1	-	-	-	21	-	2	-	2
島根県	-	-	-	5	-	-	-	29	-	2	-	-	-	9	-	1	-	1
岡山県	-	-	-	4	-	-	-	39	-	9	-	-	-	177	-	1	-	2
広島県	-	3	-	3	-	1	-	55	-	9	-	-	-	128	-	5	-	3
山口県	-	1	-	2	-	1	-	31	-	3	-	-	1	57	-	3	-	3
徳島県	-	-	-	4	-	-	1	10	-	5	-	-	-	30	-	3	-	-
香川県	-	-	-	5	-	-	-	37	-	5	-	-	-	50	-	2	-	2
愛媛県	-	-	-	4	-	-	-	13	-	3	-	-	3	78	-	1	-	3
高知県	-	-	-	3	-	-	1	22	-	-	-	-	-	20	-	-	-	2
福岡県	-	-	-	34	-	1	3	167	1	28	-	-	3	265	-	6	-	3
佐賀県	-	1	-	-	-	-	-	24	1	3	-	-	-	25	-	-	-	-
長崎県	-	1	-	4	-	-	1	48	-	13	-	-	1	37	-	7	-	-
熊本県	-	1	-	3	-	-	1	41	-	5	-	-	1	129	-	-	-	6
大分県	-	-	-	3	-	-	1	30	-	8	-	-	-	39	-	2	-	4
宮崎県	-	-	-	1	-	-	-	11	-	1	-	-	1	21	-	2	-	2
鹿児島県	-	-	-	8	-	-	1	27	-	5	-	-	1	52	-	2	-	4
沖縄県	-	2	-	26	-	1	-	104	-	2	-	-	-	43	-	2	-	3

*2018年1月1日より届出対象疾患となりました。
 **2014年9月19日より届出対象疾患となりました。

報告数・累積報告数, 疾病・都道府県別

2019年第50週

	バンコマイシン耐性 黄色ブドウ球菌感染症		バンコマイシン耐性 腸球菌感染症		百日咳*		風しん		麻しん		薬剤耐性アシネト バクテラ-感染症**	
	報告数	累積	報告数	累積	報告数	累積	報告数	累積	報告数	累積	報告数	累積
総 数	-	-	-	74	167	16335	5	2288	1	742	1	25
北海道	-	-	-	-	26	518	1	40	-	5	-	5
青森県	-	-	-	5	-	54	-	1	-	-	-	-
岩手県	-	-	-	-	2	51	-	1	-	1	-	-
宮城県	-	-	-	-	1	115	-	4	-	4	-	-
秋田県	-	-	-	-	-	193	-	3	-	-	-	-
山形県	-	-	-	-	-	163	-	5	-	-	-	-
福島県	-	-	-	-	1	275	-	17	-	2	-	-
茨城県	-	-	-	-	3	423	-	20	-	17	-	-
栃木県	-	-	-	-	4	123	-	11	-	3	-	-
群馬県	-	-	-	1	3	337	-	8	-	-	-	2
埼玉県	-	-	-	2	9	688	1	197	-	35	-	1
千葉県	-	-	-	1	-	811	1	200	-	26	-	1
東京都	-	-	-	8	7	1288	1	854	1	124	-	2
神奈川県	-	-	-	2	5	534	-	292	-	93	-	-
新潟県	-	-	-	-	8	468	-	2	-	2	-	-
富山県	-	-	-	-	-	251	-	4	-	4	-	-
石川県	-	-	-	1	-	206	-	5	-	-	-	-
福井県	-	-	-	-	-	128	-	15	-	-	-	-
山梨県	-	-	-	-	-	92	1	8	-	2	-	-
長野県	-	-	-	-	7	330	-	13	-	6	-	-
岐阜県	-	-	-	-	8	183	-	3	-	8	-	-
静岡県	-	-	-	6	10	1068	-	18	-	9	-	1
愛知県	-	-	-	-	12	742	-	53	-	41	-	1
三重県	-	-	-	1	-	290	-	20	-	55	-	-
滋賀県	-	-	-	1	2	131	-	7	-	9	-	-
京都府	-	-	-	2	1	249	-	25	-	8	-	-
大阪府	-	-	-	28	7	811	-	130	-	149	-	3
兵庫県	-	-	-	3	3	699	-	49	-	51	-	1
奈良県	-	-	-	3	-	37	-	15	-	10	-	-
和歌山県	-	-	-	-	1	332	-	4	-	9	-	1
鳥取県	-	-	-	-	1	46	-	1	-	3	-	-
島根県	-	-	-	-	-	28	-	30	-	3	-	-
岡山県	-	-	-	3	3	420	-	3	-	-	-	-
広島県	-	-	-	2	5	255	-	31	-	26	-	-
山口県	-	-	-	-	2	347	-	18	-	-	1	2
徳島県	-	-	-	-	-	78	-	2	-	1	-	-
香川県	-	-	-	-	1	225	-	5	-	-	-	-
愛媛県	-	-	-	1	7	310	-	6	-	-	-	-
高知県	-	-	-	-	2	169	-	-	-	-	-	-
福岡県	-	-	-	2	8	961	-	85	-	14	-	-
佐賀県	-	-	-	-	1	98	-	32	-	13	-	-
長崎県	-	-	-	-	-	62	-	14	-	-	-	5
熊本県	-	-	-	-	8	383	-	8	-	2	-	-
大分県	-	-	-	-	5	257	-	11	-	1	-	-
宮崎県	-	-	-	-	1	304	-	2	-	1	-	-
鹿児島県	-	-	-	1	3	724	-	2	-	1	-	-
沖縄県	-	-	-	1	-	78	-	14	-	4	-	-

注) 百日咳は2018年1月1日より全数把握対象疾患に変更となりました。

*鳥インフルエンザ及び新型インフルエンザ等感染症を除く。

**2018年第9週より定点当たり報告数の表示が開始されました。

報告数・定点当たり報告数, 疾病・都道府県別

2019年第50週

	インフルエンザ*		RSウイルス感染症**		咽頭結膜熱		A群溶血性レンサ球菌咽頭炎		感染性胃腸炎		水痘		手足口病		伝染性紅斑		突発性発しん	
	報告数	定点当り	報告数	定点当り	報告数	定点当り	報告数	定点当り	報告数	定点当り	報告数	定点当り	報告数	定点当り	報告数	定点当り	報告数	定点当り
総数	77425	15.62	1617	0.51	2532	0.80	11250	3.55	20886	6.60	2142	0.68	2625	0.83	1918	0.61	1148	0.36
北海道	6578	29.76	290	2.10	94	0.68	752	5.45	232	1.68	101	0.73	46	0.33	129	0.93	35	0.25
青森県	1569	24.14	39	0.93	13	0.31	91	2.17	196	4.67	22	0.52	106	2.52	20	0.48	26	0.62
岩手県	752	11.39	74	1.80	12	0.29	163	3.98	229	5.59	21	0.51	63	1.54	9	0.22	18	0.44
宮城県	2509	26.69	42	0.72	78	1.34	329	5.67	279	4.81	60	1.03	70	1.21	17	0.29	12	0.21
秋田県	880	16.30	33	0.94	9	0.26	47	1.34	78	2.23	15	0.43	40	1.14	3	0.09	10	0.29
山形県	742	16.13	18	0.60	20	0.67	229	7.63	204	6.80	48	1.60	8	0.27	17	0.57	12	0.40
福島県	1611	19.41	36	0.72	57	1.14	192	3.84	136	2.72	33	0.66	30	0.60	75	1.50	21	0.42
茨城県	1795	14.96	9	0.12	65	0.87	230	3.07	421	5.61	74	0.99	27	0.36	36	0.48	9	0.12
栃木県	943	12.41	18	0.38	17	0.35	110	2.29	292	6.08	15	0.31	29	0.60	15	0.31	20	0.42
群馬県	689	7.83	15	0.28	26	0.48	144	2.67	476	8.81	31	0.57	39	0.72	30	0.56	28	0.52
埼玉県	5376	20.84	61	0.37	160	0.98	709	4.35	1310	8.04	163	1.00	123	0.75	55	0.34	60	0.37
千葉県	3555	16.61	37	0.28	113	0.84	709	5.29	837	6.25	130	0.97	92	0.69	50	0.37	48	0.36
東京都	6972	16.84	44	0.17	159	0.61	1010	3.88	2186	8.41	246	0.95	305	1.17	25	0.10	113	0.43
神奈川県	6863	19.17	48	0.21	102	0.45	868	3.79	1487	6.49	199	0.87	241	1.05	41	0.18	62	0.27
新潟県	1718	19.09	55	0.96	114	2.00	368	6.46	227	3.98	58	1.02	106	1.86	19	0.33	27	0.47
富山県	1154	24.04	12	0.41	10	0.34	189	6.52	350	12.07	19	0.66	48	1.66	18	0.62	9	0.31
石川県	780	16.25	18	0.62	21	0.72	196	6.76	184	6.34	31	1.07	50	1.72	14	0.48	8	0.28
福井県	251	6.78	14	0.61	48	2.09	110	4.78	280	12.17	5	0.22	7	0.30	35	1.52	8	0.35
山梨県	439	10.71	21	0.88	5	0.21	44	1.83	125	5.21	22	0.92	8	0.33	8	0.33	8	0.33
長野県	1571	18.06	82	1.52	11	0.20	111	2.06	281	5.20	28	0.52	37	0.69	41	0.76	14	0.26
岐阜県	776	8.92	11	0.21	23	0.43	41	0.77	205	3.87	6	0.11	47	0.89	26	0.49	11	0.21
静岡県	1290	9.28	52	0.58	55	0.62	282	3.17	526	5.91	42	0.47	68	0.76	32	0.36	30	0.34
愛知県	3223	16.53	75	0.41	94	0.52	532	2.92	873	4.80	96	0.53	175	0.96	168	0.92	39	0.21
三重県	918	13.11	43	0.98	57	1.30	108	2.45	185	4.20	10	0.23	18	0.41	26	0.59	8	0.18
滋賀県	799	15.37	10	0.32	18	0.58	63	2.03	125	4.03	10	0.32	9	0.29	20	0.65	5	0.16
京都府	1555	12.34	35	0.45	43	0.56	151	1.96	359	4.66	62	0.81	21	0.27	33	0.43	20	0.26
大阪府	2500	8.31	123	0.62	121	0.61	691	3.51	1517	7.70	91	0.46	71	0.36	110	0.56	64	0.32
兵庫県	2008	10.09	63	0.49	116	0.90	253	1.96	1177	9.12	87	0.67	25	0.19	98	0.76	41	0.32
奈良県	365	6.64	28	0.82	14	0.41	86	2.53	286	8.41	10	0.29	15	0.44	30	0.88	14	0.41
和歌山県	222	4.53	32	1.07	32	1.07	43	1.43	124	4.13	19	0.63	19	0.63	20	0.67	11	0.37
鳥取県	225	7.76	5	0.26	41	2.16	128	6.74	145	7.63	12	0.63	2	0.11	25	1.32	7	0.37
島根県	639	16.82	1	0.04	24	1.04	41	1.78	218	9.48	15	0.65	4	0.17	11	0.48	5	0.22
岡山県	685	8.15	18	0.33	29	0.54	90	1.67	351	6.50	28	0.52	1	0.02	21	0.39	19	0.35
広島県	2178	18.94	22	0.31	63	0.88	119	1.65	465	6.46	25	0.35	23	0.32	34	0.47	19	0.26
山口県	2140	31.94	34	0.74	27	0.59	128	2.78	371	8.07	13	0.28	15	0.33	24	0.52	18	0.39
徳島県	357	9.65	5	0.22	34	1.48	19	0.83	87	3.78	10	0.43	16	0.70	15	0.65	11	0.48
香川県	256	5.45	23	0.82	20	0.71	50	1.79	246	8.79	9	0.32	10	0.36	27	0.96	14	0.50
愛媛県	490	8.17	11	0.31	17	0.47	163	4.53	311	8.64	16	0.44	38	1.06	65	1.81	20	0.56
高知県	257	5.35	2	0.07	10	0.33	73	2.43	77	2.57	8	0.27	20	0.67	27	0.90	12	0.40
福岡県	3135	15.83	35	0.29	155	1.29	763	6.36	1184	9.87	102	0.85	184	1.53	129	1.08	76	0.63
佐賀県	486	12.79	2	0.09	34	1.55	131	5.95	123	5.59	24	1.09	103	4.68	30	1.36	18	0.82
長崎県	849	12.13	1	0.02	65	1.48	118	2.68	148	3.36	14	0.32	80	1.82	59	1.34	11	0.25
熊本県	1550	19.38	4	0.08	65	1.30	140	2.80	764	15.28	17	0.34	93	1.86	98	1.96	31	0.62
大分県	1137	19.60	2	0.06	26	0.72	74	2.06	414	11.50	25	0.69	20	0.56	49	1.36	26	0.72
宮崎県	873	14.80	7	0.19	49	1.36	126	3.50	294	8.17	33	0.92	27	0.75	36	1.00	31	0.86
鹿児島県	1434	15.76	7	0.13	146	2.75	170	3.21	424	8.00	14	0.26	31	0.58	41	0.77	30	0.57
沖縄県	331	5.71	-	-	20	0.59	66	1.94	77	2.26	23	0.68	15	0.44	7	0.21	9	0.26

*髄膜炎菌、肺炎球菌、インフルエンザ菌を原因として同定された場合を除く。
 **オウム病を除く。
 ***病原体がロタウイルスであるものに限る。2013年10月14日より届出対象疾患となりました。

報告数・定点当り報告数, 疾病・都道府県別

2019年第50週

	ヘルパンギーナ		流行性耳下腺炎		急性出血性結膜炎		流行性角結膜炎		細菌性髄膜炎*		無菌性髄膜炎		マイコプラズマ肺炎		クラミジア肺炎**		感染性胃腸炎(ロタウイルス)***	
	報告数	定点当り	報告数	定点当り	報告数	定点当り	報告数	定点当り	報告数	定点当り	報告数	定点当り	報告数	定点当り	報告数	定点当り	報告数	定点当り
総数	243	0.08	207	0.07	10	0.01	410	0.59	14	0.03	18	0.04	209	0.44	2	0.00	4	0.01
北海道	7	0.05	5	0.04	1	0.03	14	0.48	1	0.04	-	-	34	1.48	-	-	1	0.04
青森県	2	0.05	4	0.10	-	-	4	0.36	-	-	-	-	9	1.50	-	-	-	-
岩手県	5	0.12	2	0.05	-	-	3	0.21	1	0.05	-	-	2	0.11	-	-	-	-
宮城県	2	0.03	-	-	-	-	6	0.50	-	-	-	-	11	0.92	-	-	-	-
秋田県	1	0.03	1	0.03	-	-	-	-	-	-	-	-	-	-	-	-	-	-
山形県	4	0.13	1	0.03	-	-	6	0.75	-	-	-	-	4	0.40	-	-	-	-
福島県	1	0.02	1	0.02	-	-	10	0.77	-	-	-	-	5	0.71	-	-	-	-
茨城県	2	0.03	5	0.07	-	-	23	1.35	-	-	-	-	5	0.42	-	-	-	-
栃木県	-	-	8	0.17	-	-	6	0.50	-	-	-	-	-	-	-	-	-	-
群馬県	5	0.09	3	0.06	-	-	19	1.27	-	-	-	-	5	0.56	-	-	-	-
埼玉県	5	0.03	23	0.14	5	0.12	23	0.56	1	0.09	-	-	3	0.27	-	-	1	0.09
千葉県	9	0.07	12	0.09	-	-	19	0.54	-	-	1	0.11	10	1.11	-	-	-	-
東京都	26	0.10	11	0.04	-	-	14	0.37	1	0.04	1	0.04	15	0.63	-	-	-	-
神奈川県	7	0.03	4	0.02	1	0.02	52	1.04	-	-	2	0.18	1	0.09	1	0.09	-	-
新潟県	17	0.30	2	0.04	3	0.30	6	0.60	-	-	-	-	2	0.15	-	-	-	-
富山県	3	0.10	-	-	-	-	3	0.43	-	-	-	-	3	0.60	-	-	-	-
石川県	-	-	1	0.03	-	-	1	0.14	-	-	1	0.20	3	0.60	-	-	-	-
福井県	7	0.30	1	0.04	-	-	1	0.33	-	-	1	0.17	1	0.17	-	-	-	-
山梨県	1	0.04	1	0.04	-	-	5	0.56	-	-	-	-	5	0.50	-	-	-	-
長野県	6	0.11	1	0.02	-	-	4	0.36	1	0.09	1	0.09	2	0.18	-	-	-	-
岐阜県	1	0.02	-	-	-	-	2	0.18	-	-	-	-	4	0.80	-	-	-	-
静岡県	3	0.03	5	0.06	-	-	10	0.45	-	-	-	-	2	0.20	-	-	-	-
愛知県	10	0.05	8	0.04	-	-	9	0.26	-	-	1	0.07	7	0.47	-	-	-	-
三重県	9	0.20	2	0.05	-	-	3	0.25	1	0.11	-	-	4	0.44	1	0.11	-	-
滋賀県	6	0.19	1	0.03	-	-	1	0.13	-	-	1	0.14	1	0.14	-	-	-	-
京都府	1	0.01	9	0.12	-	-	3	0.17	-	-	-	-	5	0.71	-	-	-	-
大阪府	17	0.09	14	0.07	-	-	18	0.35	1	0.06	1	0.06	2	0.13	-	-	-	-
兵庫県	5	0.04	11	0.09	-	-	18	0.51	-	-	3	0.21	5	0.36	-	-	-	-
奈良県	2	0.06	1	0.03	-	-	2	0.20	1	0.17	-	-	-	-	-	-	-	-
和歌山県	-	-	-	-	-	-	1	0.25	-	-	1	0.09	5	0.45	-	-	-	-
鳥取県	1	0.05	-	-	-	-	6	1.20	-	-	-	-	5	1.00	-	-	-	-
島根県	-	-	-	-	-	-	-	-	-	-	1	0.13	-	-	-	-	-	-
岡山県	7	0.13	2	0.04	-	-	8	0.67	-	-	-	-	2	0.40	-	-	-	-
広島県	5	0.07	8	0.11	-	-	15	0.79	-	-	1	0.05	3	0.14	-	-	-	-
山口県	2	0.04	4	0.09	-	-	2	0.25	-	-	-	-	4	0.44	-	-	-	-
徳島県	-	-	2	0.09	-	-	2	0.50	1	0.14	-	-	6	0.86	-	-	-	-
香川県	6	0.21	1	0.04	-	-	3	0.60	-	-	-	-	8	1.60	-	-	1	0.20
愛媛県	-	-	17	0.47	-	-	23	2.88	-	-	-	-	3	0.50	-	-	1	0.17
高知県	3	0.10	-	-	-	-	1	0.33	-	-	-	-	5	0.63	-	-	-	-
福岡県	22	0.18	16	0.13	-	-	13	0.50	2	0.13	-	-	6	0.40	-	-	-	-
佐賀県	4	0.18	-	-	-	-	1	0.25	-	-	-	-	-	-	-	-	-	-
長崎県	3	0.07	2	0.05	-	-	6	0.75	2	0.17	-	-	5	0.42	-	-	-	-
熊本県	9	0.18	4	0.08	-	-	18	2.00	-	-	-	-	2	0.13	-	-	-	-
大分県	1	0.03	7	0.19	-	-	3	0.60	-	-	1	0.09	2	0.18	-	-	-	-
宮崎県	1	0.03	3	0.08	-	-	9	1.50	-	-	-	-	-	-	-	-	-	-
鹿児島県	10	0.19	2	0.04	-	-	1	0.14	1	0.08	-	-	-	-	-	-	-	-
沖縄県	5	0.15	2	0.06	-	-	13	1.44	-	-	1	0.14	3	0.43	-	-	-	-

報告数・疾病・都道府県別
 2019年第50週

	インフルエンザ (入院患者)
	報告数
総 数	856
北海道	93
青森県	25
岩手県	5
宮城県	44
秋田県	24
山形県	23
福島県	14
茨城県	29
栃木県	13
群馬県	24
埼玉県	17
千葉県	25
東京都	69
神奈川県	37
新潟県	11
富山県	20
石川県	6
福井県	6
山梨県	7
長野県	9
岐阜県	7
静岡県	5
愛知県	41
三重県	7
滋賀県	4
京都府	2
大阪府	30
兵庫県	21
奈良県	3
和歌山県	5
鳥取県	7
島根県	9
岡山県	3
広島県	40
山口県	12
徳島県	2
香川県	10
愛媛県	10
高知県	3
福岡県	57
佐賀県	7
長崎県	7
熊本県	34
大分県	6
宮崎県	5
鹿児島県	13
沖縄県	5

獣医師が届出を行う感染症と対象動物

注)2017年第16週より報告数は頭数を示しています〔鳥インフルエンザ(H5N1又はH7N9)の鳥類を除く〕。

報告数・累積報告数, 疾病・都道府県別

2019年第50週

	エボラ出血熱		マールブルグ病		ペスト		重症急性呼吸器症候群(SARS)						細菌性赤痢		ウエストナイル熱		エキノコックス症	
	サル		サル		プレーリードッグ	イタチアナグマ		タヌキ		ハクビシン		サル		鳥類		犬		
	報告数	累積	報告数	累積	報告数	累積	報告数	累積	報告数	累積	報告数	累積	報告数	累積	報告数	累積	報告数	累積
総 数	-	-	-	-	-	-	-	-	-	-	-	-	5	-	-	-	2	
北海道	-	-	-	-	-	-	-	-	-	-	-	-	-	-	-	-	2	
青森県	-	-	-	-	-	-	-	-	-	-	-	-	-	-	-	-	-	
岩手県	-	-	-	-	-	-	-	-	-	-	-	-	-	-	-	-	-	
宮城県	-	-	-	-	-	-	-	-	-	-	-	-	-	-	-	-	-	
秋田県	-	-	-	-	-	-	-	-	-	-	-	-	-	-	-	-	-	
山形県	-	-	-	-	-	-	-	-	-	-	-	-	-	-	-	-	-	
福島県	-	-	-	-	-	-	-	-	-	-	-	-	-	-	-	-	-	
茨城県	-	-	-	-	-	-	-	-	-	-	-	-	-	-	-	-	-	
栃木県	-	-	-	-	-	-	-	-	-	-	-	-	-	-	-	-	-	
群馬県	-	-	-	-	-	-	-	-	-	-	-	-	-	-	-	-	-	
埼玉県	-	-	-	-	-	-	-	-	-	-	-	-	-	-	-	-	-	
千葉県	-	-	-	-	-	-	-	-	-	-	-	-	-	-	-	-	-	
東京都	-	-	-	-	-	-	-	-	-	-	-	-	-	-	-	-	-	
神奈川県	-	-	-	-	-	-	-	-	-	-	-	-	1	-	-	-	-	
新潟県	-	-	-	-	-	-	-	-	-	-	-	-	-	-	-	-	-	
富山県	-	-	-	-	-	-	-	-	-	-	-	-	-	-	-	-	-	
石川県	-	-	-	-	-	-	-	-	-	-	-	-	-	-	-	-	-	
福井県	-	-	-	-	-	-	-	-	-	-	-	-	-	-	-	-	-	
山梨県	-	-	-	-	-	-	-	-	-	-	-	-	-	-	-	-	-	
長野県	-	-	-	-	-	-	-	-	-	-	-	-	-	-	-	-	-	
岐阜県	-	-	-	-	-	-	-	-	-	-	-	-	-	-	-	-	-	
静岡県	-	-	-	-	-	-	-	-	-	-	-	-	-	-	-	-	-	
愛知県	-	-	-	-	-	-	-	-	-	-	-	-	-	-	-	-	-	
三重県	-	-	-	-	-	-	-	-	-	-	-	-	-	-	-	-	-	
滋賀県	-	-	-	-	-	-	-	-	-	-	-	-	-	-	-	-	-	
京都府	-	-	-	-	-	-	-	-	-	-	-	-	-	-	-	-	-	
大阪府	-	-	-	-	-	-	-	-	-	-	-	-	-	-	-	-	-	
兵庫県	-	-	-	-	-	-	-	-	-	-	-	-	-	-	-	-	-	
奈良県	-	-	-	-	-	-	-	-	-	-	-	-	-	-	-	-	-	
和歌山県	-	-	-	-	-	-	-	-	-	-	-	-	4	-	-	-	-	
鳥取県	-	-	-	-	-	-	-	-	-	-	-	-	-	-	-	-	-	
島根県	-	-	-	-	-	-	-	-	-	-	-	-	-	-	-	-	-	
岡山県	-	-	-	-	-	-	-	-	-	-	-	-	-	-	-	-	-	
広島県	-	-	-	-	-	-	-	-	-	-	-	-	-	-	-	-	-	
山口県	-	-	-	-	-	-	-	-	-	-	-	-	-	-	-	-	-	
徳島県	-	-	-	-	-	-	-	-	-	-	-	-	-	-	-	-	-	
香川県	-	-	-	-	-	-	-	-	-	-	-	-	-	-	-	-	-	
愛媛県	-	-	-	-	-	-	-	-	-	-	-	-	-	-	-	-	-	
高知県	-	-	-	-	-	-	-	-	-	-	-	-	-	-	-	-	-	
福岡県	-	-	-	-	-	-	-	-	-	-	-	-	-	-	-	-	-	
佐賀県	-	-	-	-	-	-	-	-	-	-	-	-	-	-	-	-	-	
長崎県	-	-	-	-	-	-	-	-	-	-	-	-	-	-	-	-	-	
熊本県	-	-	-	-	-	-	-	-	-	-	-	-	-	-	-	-	-	
大分県	-	-	-	-	-	-	-	-	-	-	-	-	-	-	-	-	-	
宮崎県	-	-	-	-	-	-	-	-	-	-	-	-	-	-	-	-	-	
鹿児島県	-	-	-	-	-	-	-	-	-	-	-	-	-	-	-	-	-	
沖縄県	-	-	-	-	-	-	-	-	-	-	-	-	-	-	-	-	-	

報告数・累積報告数, 疾病・都道府県別 2019年第50週

	結核		鳥インフルエンザ(H5N1又はH7N9)		中東呼吸器症候群(MERS)	
	サル		鳥類		ヒトコブラクダ	
	報告数	累積	報告数	累積	報告数	累積
総数	-	-	-	-	-	-
北海道	-	-	-	-	-	-
青森県	-	-	-	-	-	-
岩手県	-	-	-	-	-	-
宮城県	-	-	-	-	-	-
秋田県	-	-	-	-	-	-
山形県	-	-	-	-	-	-
福島県	-	-	-	-	-	-
茨城県	-	-	-	-	-	-
栃木県	-	-	-	-	-	-
群馬県	-	-	-	-	-	-
埼玉県	-	-	-	-	-	-
千葉県	-	-	-	-	-	-
東京都	-	-	-	-	-	-
神奈川県	-	-	-	-	-	-
新潟県	-	-	-	-	-	-
富山県	-	-	-	-	-	-
石川県	-	-	-	-	-	-
福井県	-	-	-	-	-	-
山梨県	-	-	-	-	-	-
長野県	-	-	-	-	-	-
岐阜県	-	-	-	-	-	-
静岡県	-	-	-	-	-	-
愛知県	-	-	-	-	-	-
三重県	-	-	-	-	-	-
滋賀県	-	-	-	-	-	-
京都府	-	-	-	-	-	-
大阪府	-	-	-	-	-	-
兵庫県	-	-	-	-	-	-
奈良県	-	-	-	-	-	-
和歌山県	-	-	-	-	-	-
鳥取県	-	-	-	-	-	-
島根県	-	-	-	-	-	-
岡山県	-	-	-	-	-	-
広島県	-	-	-	-	-	-
山口県	-	-	-	-	-	-
徳島県	-	-	-	-	-	-
香川県	-	-	-	-	-	-
愛媛県	-	-	-	-	-	-
高知県	-	-	-	-	-	-
福岡県	-	-	-	-	-	-
佐賀県	-	-	-	-	-	-
長崎県	-	-	-	-	-	-
熊本県	-	-	-	-	-	-
大分県	-	-	-	-	-	-
宮崎県	-	-	-	-	-	-
鹿児島県	-	-	-	-	-	-
沖縄県	-	-	-	-	-	-

感染症週報 第21巻 第50号 2019年12月27日発行
 発行：国立感染症研究所
 厚生労働省健康局結核感染症課
 事務局：国立感染症研究所感染症疫学センター
 〒162-8640東京都新宿区戸山1-23-1
 TEL：03-5285-1111
 FAX：03-5285-1129
 URL：<https://www.niid.go.jp/niid/ja/from-idsc.html>
 <国立感染症研究所 感染症疫学センター>
<https://www.mhlw.go.jp/>
 <厚生労働省>
<https://www.forth.go.jp/>
 <旅行者のための海外感染症情報(厚生労働省検疫所)>

本週報は、感染症法に基づくものであり、全国の医療従事者、定点医療機関、保健所、保健所設置市、特別区、都道府県、地方衛生研究所、検疫所の皆様のご協力を得て、国立感染症研究所感染症疫学センターにおいて編集したものです。

また、本週報は速報性を重視しておりますので、今後調査などの結果に応じて、若干の変更が生じることがありますが、その場合には週報上にて訂正させていただきます。

「感染症の話」及び「読者のコーナー」の回答欄の内容に関する責は、それぞれの執筆者及び回答者に属しますが、内容に関するご質問、ご意見については事務局でお受けいたします。

なお、週報の内容について、学術的研究、あるいは公衆衛生活動にかかわる業務以外の目的においては、無断転載を禁じます。