

マークをクリックするとそのページを見ることができます



発生動向総覧
P.2-7

<第51週>インフルエンザの定点当たり報告数は第43週以降増加が続いており、過去5年間の同時期と比較してやや多い／その他最新動向



注目すべき感染症

<今週は該当記事はありません>



感染症関連情報
P.8-9

病原体情報(速報記事)／海外感染症情報／その他



速報

<今週は該当記事はありません>



読者のコーナー

<今週は該当記事は
ありません>



グラフ総覧(第51週)

P.10-15



第51週のデータ

P.16-30



発生動向総覧

<第51週コメント> 12月25日集計分

◆全数報告の感染症

注意：これは当該週に診断された報告症例の集計です。しかし、迅速に情報還元するために期日を決めて集計を行いますので、当該週に診断された症例の報告が集計の期日以降に届くこともあります。それらについては一部を除いて発生動向総覧では扱いませんが、翌週あるいはそれ以降に、巻末の表の累積数に加えられることになります。

※感染経路、感染原因、感染地域については、確定あるいは推定として記載されていたものを示します。

1類感染症

報告なし

2類感染症

結核272例

3類感染症

細菌性赤痢4例 菌種：*S. sonnei* (D群)4例__感染地域：山形県3例、タイ1例

腸管出血性大腸菌感染症18例(有症者12例、うちHUS 2例)

感染地域：国内17例、ベトナム/カンボジア1例

国内の感染地域：北海道2例、宮城県2例、石川県2例、静岡県2例、愛知県2例、岩手県1例、群馬県1例、神奈川県1例、岡山県1例、長崎県1例、宮崎県1例、国内(都道府県不明)1例

年齢群：3歳(1例)、4歳(1例)、6歳(1例)、9歳(1例)、10代(3例)、20代(5例)、30代(1例)、40代(2例)、50代(1例)、60代(1例)、90代以上(1例)

血清型・毒素型：O157 VT2(4例)、O157 VT1・VT2(2例)、O18 VT1(1例)、O166 VT1(1例)、O128 VT1(1例)、O91 VT1(1例)、O26 VT1(1例)、その他・不明(7例)

累積報告数：3,705例(有症者2,486例、うちHUS 76例、死亡4例)

パラチフス2例

感染地域：カンボジア1例、ベトナム/カンボジア1例

4類感染症

E型肝炎8例

感染地域(感染源)：神奈川県2例(ジビエ1例、不明1例)、群馬県1例(不明)、東京都1例(不明)、国内(都道府県不明)2例(不明2例)、バングラデシュ/パキスタン1例(不明)、国内・国外不明1例(不明)

エキノкокクス症1例 多包条虫__感染地域：北海道

チクングニア熱3例

感染地域：ミャンマー1例、ラオス1例、カンボジア/タイ/ラオス1例

つつが虫病42例

感染地域：鹿児島県12例、千葉県7例、岐阜県6例、宮崎県6例、佐賀県2例、福島県1例、群馬県1例、東京都1例、神奈川県1例、静岡県1例、和歌山県1例、広島県1例、大分県1例、国内(都道府県不明)1例

デング熱5例 感染地域：タイ2例、ニカラグア1例、ベトナム1例、ウガンダ/ケニア1例
 累積報告数：456例(感染地域：国内3例、国外452例、国内/国外1例)

日本紅斑熱1例 感染地域：広島県

マラリア1例 病型不明__感染地域：カメルーン

レジオネラ症34例(肺炎型32例、ポンティアック型2例)
 感染地域：大阪府4例、青森県2例、東京都2例、神奈川県2例、静岡県2例、福岡県2例、北海道1例、宮城県1例、福島県1例、茨城県1例、群馬県1例、埼玉県1例、千葉県1例、富山県1例、石川県1例、福井県1例、長野県1例、岐阜県1例、愛知県1例、滋賀県1例、奈良県1例、沖縄県1例、国内(都道府県不明)2例、韓国1例、国内・国外不明1例
 年齢群：40代(2例)、50代(4例)、60代(7例)、70代(10例)、80代(9例)、90代以上(2例)
 累積報告数：2,292例

5類感染症

アメーバ赤痢13例(腸管アメーバ症13例)
 感染地域：北海道1例、千葉県1例、兵庫県1例、国内(都道府県不明)4例、ペルー1例、国外(国不明)1例、国内・国外不明4例
 感染経路：経口感染2例、その他・不明11例

ウイルス性肝炎3例 B型2例__感染経路：性的接触1例(異性間)、その他・不明1例
 サイトメガロウイルス/EBウイルス1例__感染経路：不明

カルバペネム耐性腸内細菌科細菌感染症40例
 菌検出検体：尿11例、喀痰10例、血液9例、腹水2例、膿2例、髄液1例、胆汁1例、皮膚創部1例、ドレーン1例、血液/胆汁1例、腹水/胸水1例
 菌種：K. aerogenes 21例、E. cloacae 11例、K. pneumoniae 4例、E. coli 1例、その他・不明3例
 感染経路：以前からの保菌22例、手術部位3例、医療器具関連2例、以前からの保菌/医療器具関連1例、その他・不明12例

急性弛緩性麻痺1例 病原体不明__年齢群：3歳

急性脳炎24例 インフルエンザウイルス AH1pdm09 2例__年齢群：2歳(1例)、7歳(1例)
 インフルエンザウイルス A型12例__年齢群：1歳(1例)、2歳(1例)、3歳(2例)、5歳(1例)、7歳(2例、うち1例死亡)、8歳(1例)、9歳(1例)、10代(2例)、30代(1例)

インフルエンザウイルス1例__年齢群: 2歳
 単純ヘルペスウイルス1例__年齢群: 90代以上
 病原体不明8例__年齢群: 1歳(1例)、6歳(1例)、10代(1例)、
 20代(1例)、40代(1例)、60代(1例)、
 70代(2例)

クロイツフェルト・ヤコブ病2例

孤発性プリオン病古典型2例

劇症型溶血性レンサ球菌感染症14例

年齢群: 20代(1例)、60代(1例)、70代(6例. うち2例死亡)、80代
 (3例. うち1例死亡)、90代以上(3例. うち1例死亡)

後天性免疫不全症候群16例(AIDS 6例、無症候10例)

感染地域: 国内9例、セルビア1例、タイ1例、フランス1例、国
 内・国外不明4例

感染経路: 性的接触13例(異性間2例、同性間9例、異性/同性間
 2例)、不明3例

ジアルジア症1例 感染地域: インド

侵襲性インフルエンザ菌感染症9例(菌検出検体: 血液9例)

年齢群: 50代(1例)、70代(1例)、80代(4例)、90代以上(3例)

侵襲性髄膜炎菌感染症2例(菌検出検体: 血液2例)

感染地域: アルゼンチン1例、国内・国外不明1例

年齢群: 60代(2例. うち1例死亡)

侵襲性肺炎球菌感染症61例(菌検出検体: 血液56例、血液/髄液5例)

年齢群: 0歳(2例)、1歳(5例)、2歳(3例)、4歳(1例)、10代
 (1例)、20代(1例)、30代(1例)、40代(2例)、50代
 (4例)、60代(15例)、70代(14例)、80代(7例)、90代以
 上(5例)

水痘(入院例に限る)3例(検査診断例2例、臨床診断例1例)

年齢群: 10代(2例)、50代(1例)

梅毒65例(早期顕症I期19例、早期顕症II期29例、無症候17例)

累積報告数: 6,435例

播種性クリプトコックス症3例

菌検出検体: 血液2例、髄液/血液1例

感染地域: 愛知県1例、大阪府1例、大分県1例

年齢群: 70代(1例)、80代(1例)、90代以上(1例)

破傷風2例

年齢群: 50代(1例)、70代(1例)

バンコマイシン耐性腸球菌感染症4例

遺伝子型: *vanA* 1例__菌検出検体: 腹水

遺伝子型: 不明3例__菌検出検体: 血液1例、血液/尿1例、血液
 /喀痰1例

百日咳160例(うち、LAMP法等病原遺伝子検出72例)

年齢群: 0歳(7例)、1歳(3例)、3歳(1例)、4歳(1例)、5歳(2例)、
 6歳(2例)、7歳(6例)、8歳(14例)、9歳(14例)、10代
 (60例)、20代(9例)、30代(13例)、40代(15例)、50代
 (6例)、60代(4例)、70代(3例)

風しん6例〔風しん(検査診断例6例)〕

感染地域：福島県1例、神奈川県1例、愛知県1例、インドネシア1例、国内・国外不明2例

年齢群：15～19歳(1例)、20～24歳(2例)、25～29歳(1例)、40代(1例)、50代(1例)

累積報告数：2,294例〔風しん(検査診断例2,208例、臨床診断例86例)〕

麻しん1例(修飾麻しん)

感染地域：静岡県

年齢群：10～14歳

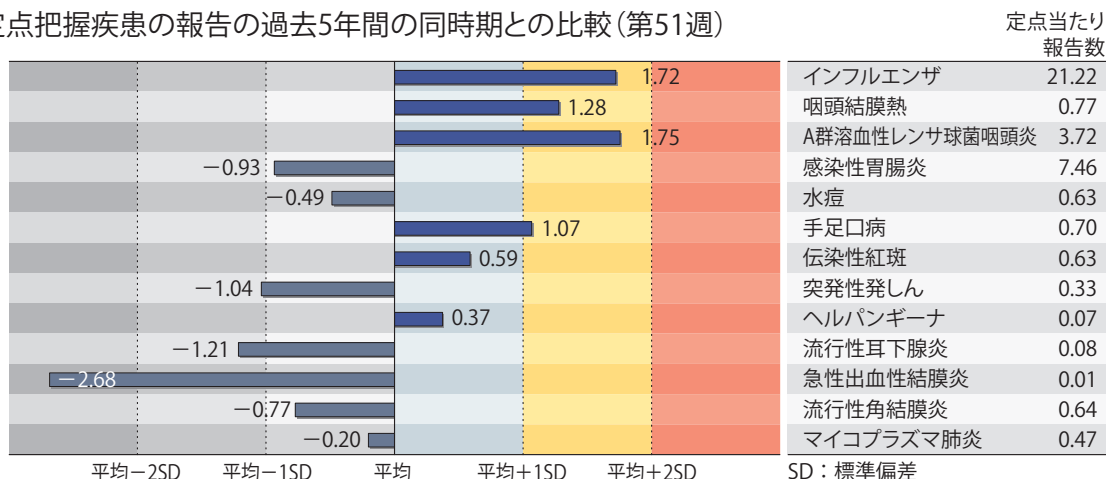
累積報告数：743例〔麻しん(検査診断例524例、臨床診断例19例)、修飾麻しん200例〕

- (補) 2018年第51週から2019年第50週までに診断されたものの報告遅れとして、腸管出血性大腸菌感染症3例〔血清型・毒素型：O26 VT1(1例)、その他・不明(2例)〕、E型肝炎1例(感染地域：埼玉県__感染源：不明)、A型肝炎3例〔感染地域：国内(都道府県不明)1例、インド1例、パキスタン1例〕、つつが虫病3例(感染地域：千葉県1例、東京都1例、鹿児島県1例)、日本紅斑熱1例(感染地域：三重県)、マラリア1例(三日熱__感染地域：ジブチ)、レジオネラ症1例(感染地域：沖縄県)、カルバペネム耐性腸内細菌科細菌感染症18例(菌種：*E. cloacae* 8例、*K. aerogenes* 7例、*K. pneumoniae* 1例、その他・不明2例)、急性脳炎9例〔インフルエンザウイルスAH1pdm09 2例__年齢群：4歳(1例)、9歳(1例)、インフルエンザウイルスA型5例__年齢群：4歳(2例)、6歳(1例)、9歳(1例)、10代(1例)、水痘・帯状疱疹ウイルス1例__年齢群：70代、ヒトメタニューモウイルス1例__年齢群：0歳〕、劇症型溶血性レンサ球菌感染症4例〔年齢群：30代(1例)、40代(1例)、50代(1例)、70代(1例)〕、水痘(入院例に限る)3例〔年齢群：6歳(1例)、10代(2例)〕、梅毒44例(早期顕症I期13例、早期顕症II期15例、先天梅毒1例、無症候15例)、百日咳50例〔うち、LAMP法等病原遺伝子検出21例__年齢群：0歳(4例)、4歳(1例)、5歳(1例)、6歳(1例)、7歳(7例)、8歳(3例)、9歳(4例)、10代(19例)、30代(6例)、40代(3例)、70代(1例)〕などの報告があった。

◆定点把握の対象となる5類感染症

全国の指定された医療機関(定点)から報告され、疾患により小児科定点(約3,000力所)、インフルエンザ(小児科・内科)定点(約5,000力所)、眼科定点(約600力所)、基幹定点(約500力所)に分かれています。また、定点当たり報告数は、報告数/定点医療機関数です(増減の目安は小数点第3位以下を含む)。

定点把握疾患の報告の過去5年間の同時期との比較(第51週)



当該週と過去5年間の平均(過去5年間の前週、当該週、後週の合計15週の平均)との差をグラフ上に表現した。

インフルエンザ

定点当たり報告数は第43週以降増加が続いており、過去5年間の同時期(前週、当該週、後週)と比較してやや多い。都道府県別の上位3位は山口県(41.46)、宮城県(31.80)、埼玉県(29.57)である。基幹定点からのインフルエンザ入院サーベイランスにおける報告数は1,184例と前週と比較して増加した。都道府県別では47都道府県から報告があり、年齢別では0歳(59例)、1～9歳(412例)、10代(104例)、20代(8例)、30代(23例)、40代(29例)、50代(53例)、60代(102例)、70代(181例)、80歳以上(213例)であった。

小児科定点報告疾患(主なもの)

RSウイルス感染症の定点当たり報告数は2週連続で増加した。都道府県別の上位3位は北海道(2.12)、岩手県(1.49)、長野県(1.48)である。

咽頭結膜熱の定点当たり報告数は減少したが、過去5年間の同時期と比較してやや多い。都道府県別の上位3位は鹿児島県(3.09)、福井県(1.96)、鳥取県(1.84)である。

A群溶血性レンサ球菌咽頭炎の定点当たり報告数は第48週以降増加が続いており、過去5年間の同時期と比較してやや多い。都道府県別の上位3位は福岡県(7.98)、鳥取県(7.89)、山形県(6.90)である。

感染性胃腸炎の定点当たり報告数は第46週以降増加が続いている。都道府県別の上位3位は熊本県(15.28)、富山県(14.03)、福井県(13.52)である。

手足口病の定点当たり報告数は3週連続で減少したが、過去5年間の同時期と比較してやや多い。都道府県別の上位3位は佐賀県(4.91)、青森県(1.86)、岩手県(1.56)、熊本県(1.56)である。

伝染性紅斑の定点当たり報告数は増加した。都道府県別の上位3位は熊本県(1.94)、佐賀県(1.74)、鳥取県(1.58)である。

ヘルパンギーナの定点当たり報告数は第41週以降減少が続いている。都道府県別の上位3位は佐賀県(0.26)、熊本県(0.26)、新潟県(0.23)、宮崎県(0.22)である。

流行性耳下腺炎の定点当たり報告数は2週連続で増加した。都道府県別の上位3位は愛媛県(0.68)、福岡県(0.28)、宮城県(0.16)である。

基幹定点報告疾患

マイコプラズマ肺炎の定点当たり報告数は増加した。都道府県別の上位3位は香川県(1.60)、徳島県(1.43)、鳥取県(1.20)である。

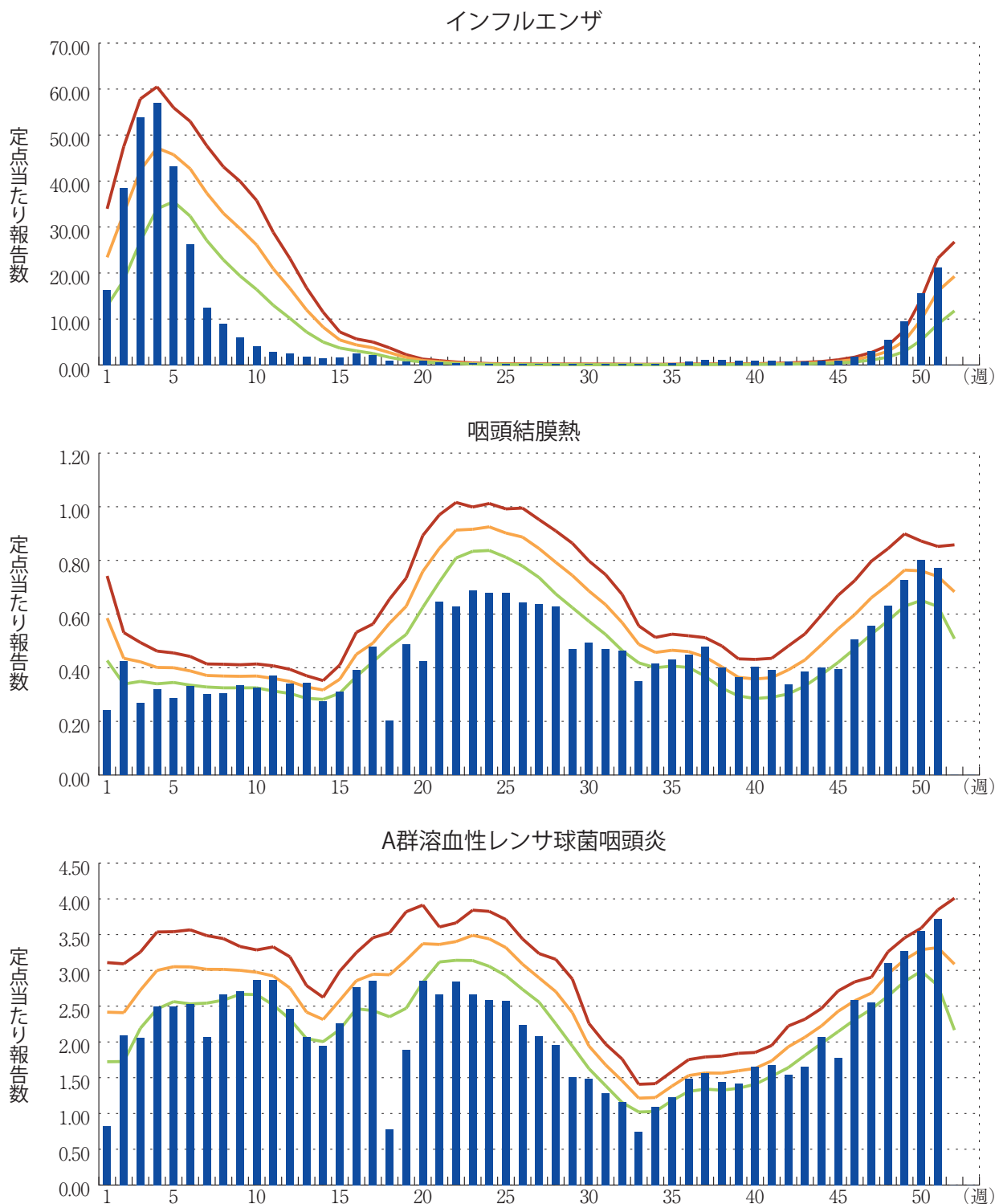
感染性胃腸炎(ロタウイルスに限る)の定点当たり報告数は増加した。4道県から5例報告があり、年齢別では1～4歳(3例)、5～9歳(2例)であった。

図. 主要定点把握疾患の過去5年間との週別比較(2019年第51週)

青のバーで示す本年の定点当たり報告数が赤のラインを超えているときには、過去5年間の週と比較してかなり多いことを示す。



*過去5年間の平均：前週、当該週、後週の合計15週の平均





感染症関連情報

◆病原体情報

病原微生物検出情報(IASR)：<https://www.niid.go.jp/niid/ja/iasr.html>

<速報記事>

(12/24更新)

- 2019年8～9月の那覇市立病院におけるインフルエンザへの取り組み
<https://www.niid.go.jp/niid/ja/flu-m/flu-iasrs/8560-480p01.html>

◆海外感染症情報

厚生労働省検疫所(FORTH)：<https://www.forth.go.jp/>

- 中東呼吸器症候群コロナウイルス(MERS-CoV)－カタール
<https://www.forth.go.jp/topics/201912271442.html>
- エボラウイルス病－コンゴ民主共和国(更新53)
<https://www.forth.go.jp/topics/201912271424.html>
- デング熱－アフガニスタン
<https://www.forth.go.jp/topics/201912271411.html>
- エボラウイルス病－コンゴ民主共和国(更新52)
<https://www.forth.go.jp/topics/201912271358.html>
- エボラウイルス病－コンゴ民主共和国(更新51)
<https://www.forth.go.jp/topics/201912271344.html>
- エボラウイルス病－コンゴ民主共和国(更新50)
<https://www.forth.go.jp/topics/201912271227.html>
- 中東呼吸器症候群(MERS-CoV)－サウジアラビア王国(更新)
<https://www.forth.go.jp/topics/201912261058.html>
- 黄熱－ナイジェリア(更新)
<https://www.forth.go.jp/topics/201912261046.html>
- ソロモン諸島、マーシャルにおける麻しんに対する水際措置に対する注意喚起
<https://www.forth.go.jp/topics/20191224.html>
- デング熱－スーダン共和国
<https://www.forth.go.jp/topics/201912231517.html>
- エボラウイルス病－コンゴ民主共和国(更新49)
<https://www.forth.go.jp/topics/201912231456.html>

- デング熱－パキスタン

<https://www.forth.go.jp/topics/201912231438.html>

- リフトバレー熱－スーダン共和国

<https://www.forth.go.jp/topics/201912231405.html>

◆その他

- ペストとは

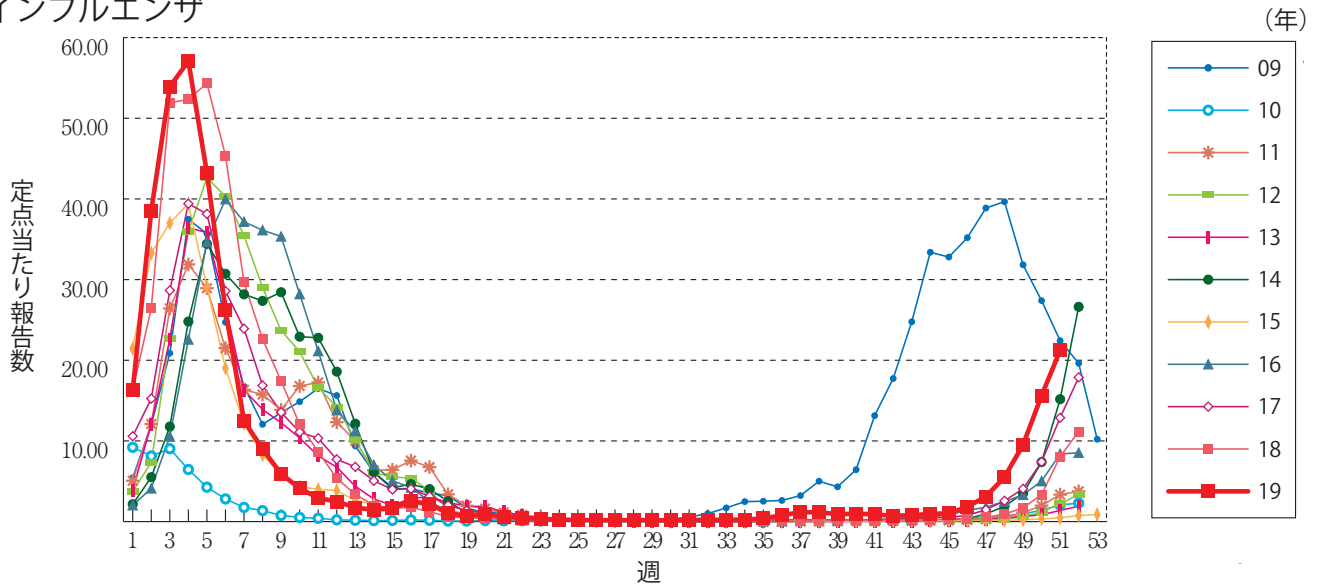
<https://www.niid.go.jp/niid/ja/kansennohanashi/514-plague.html>

- 風疹急増に関する緊急情報(2019年12月25日現在)

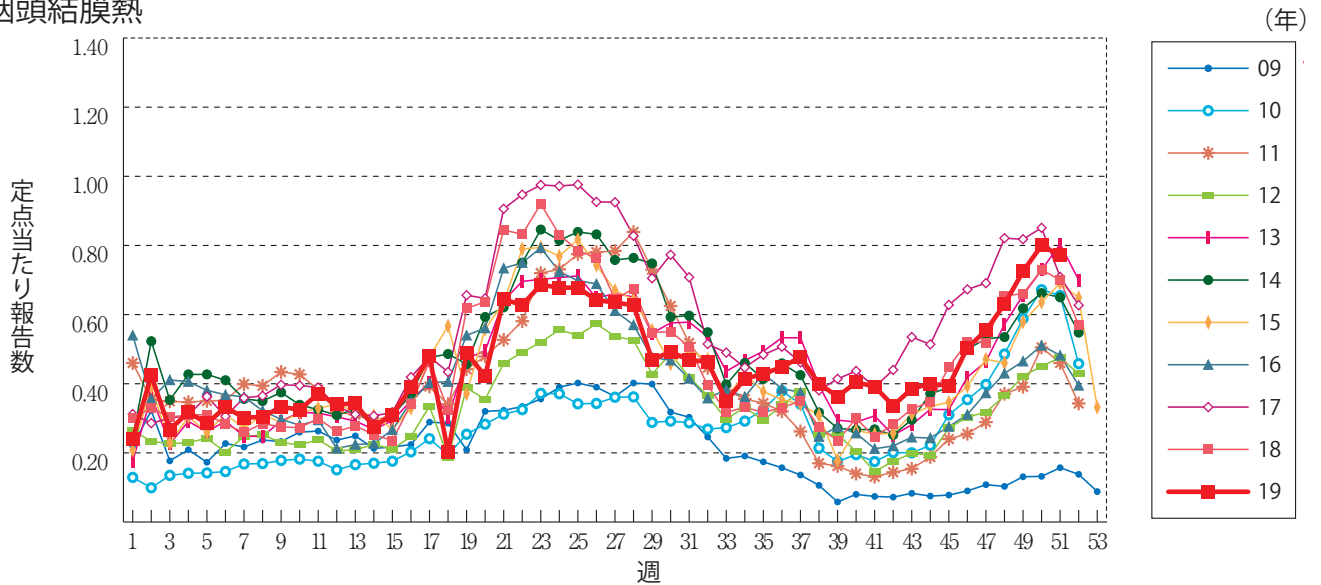
<https://www.niid.go.jp/niid/ja/rubella-m-111/rubella-top/2145-rubella-related/8278-rubella1808.html>

グラフ総覧(第51週)

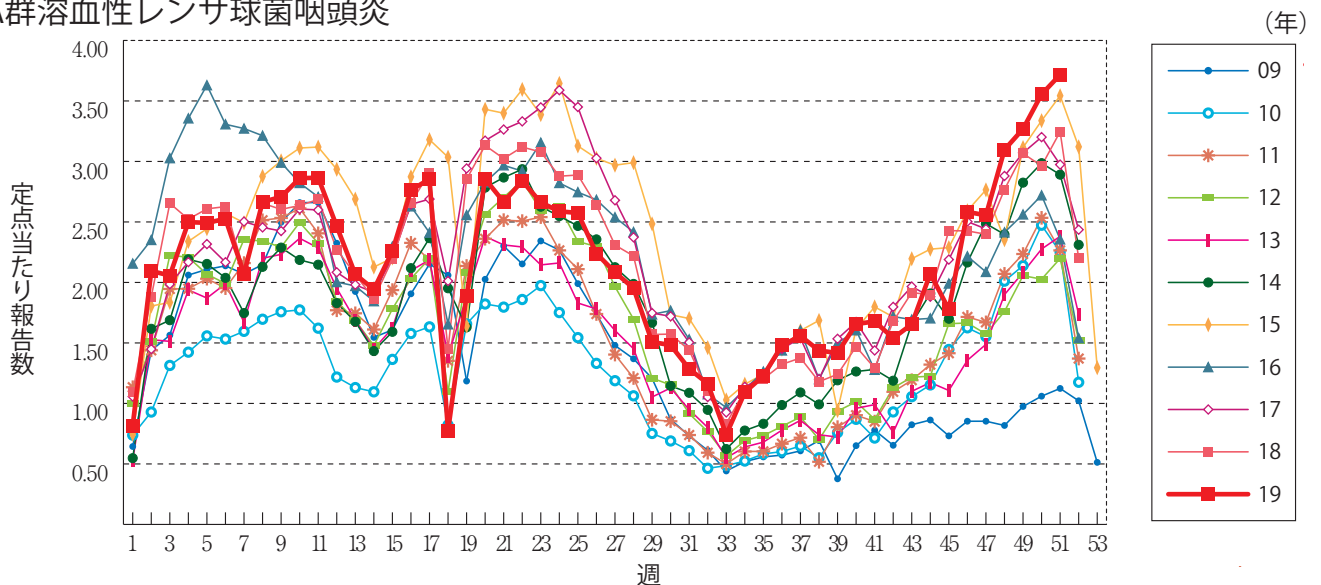
インフルエンザ



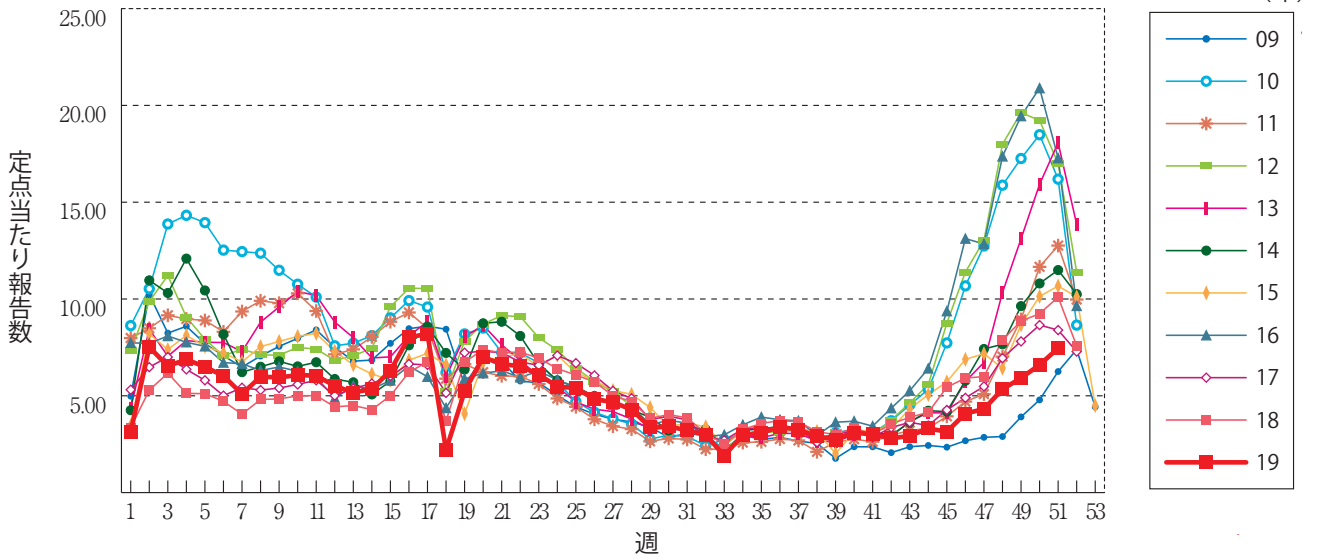
咽頭結膜熱



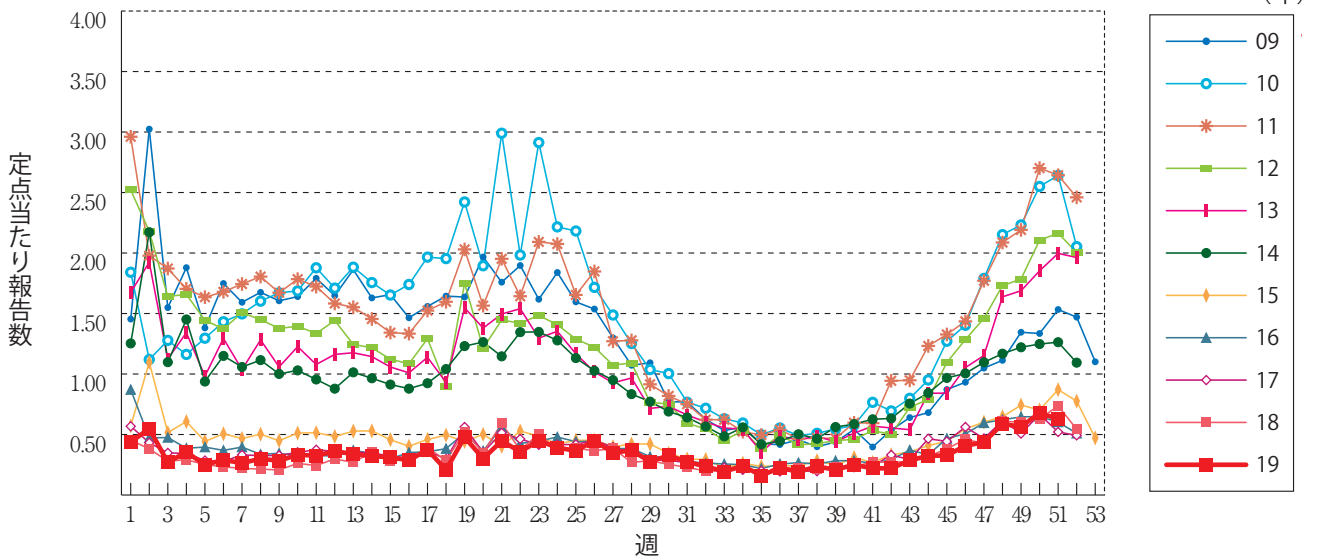
A群溶血性レンサ球菌咽頭炎



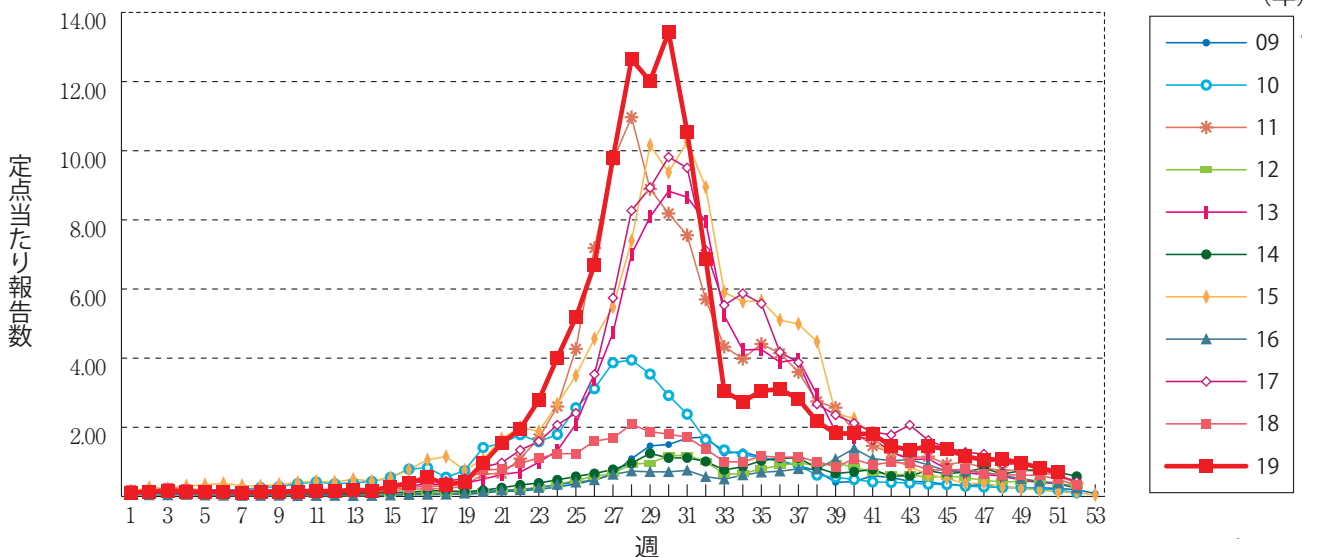
感染性胃腸炎



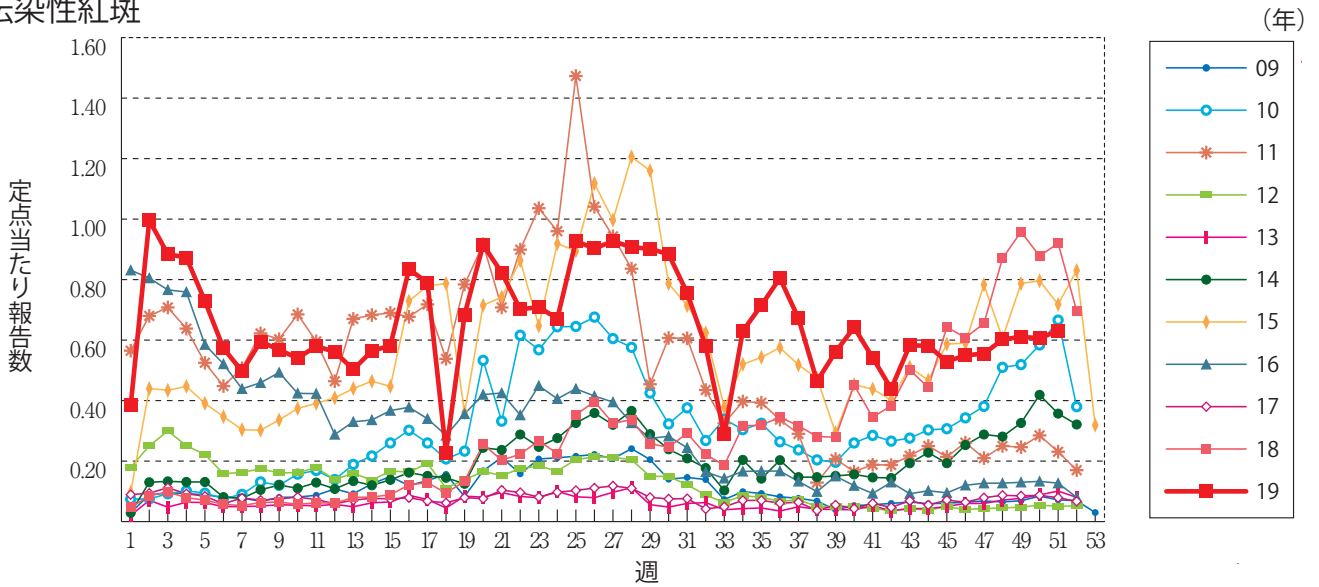
水痘



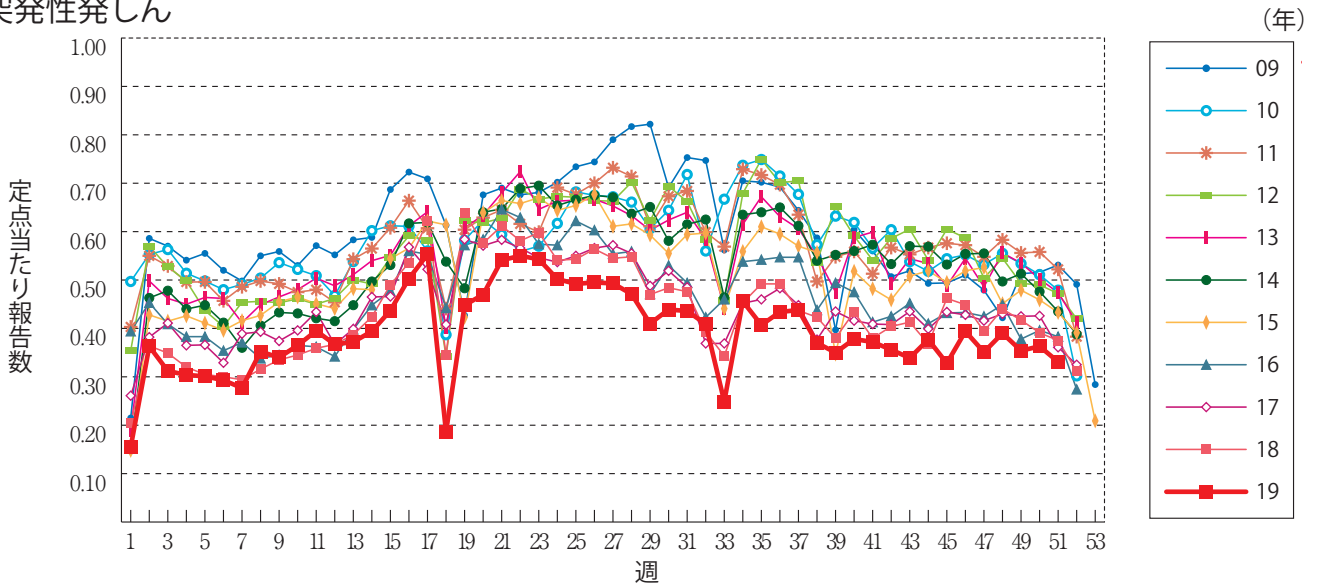
手足口病



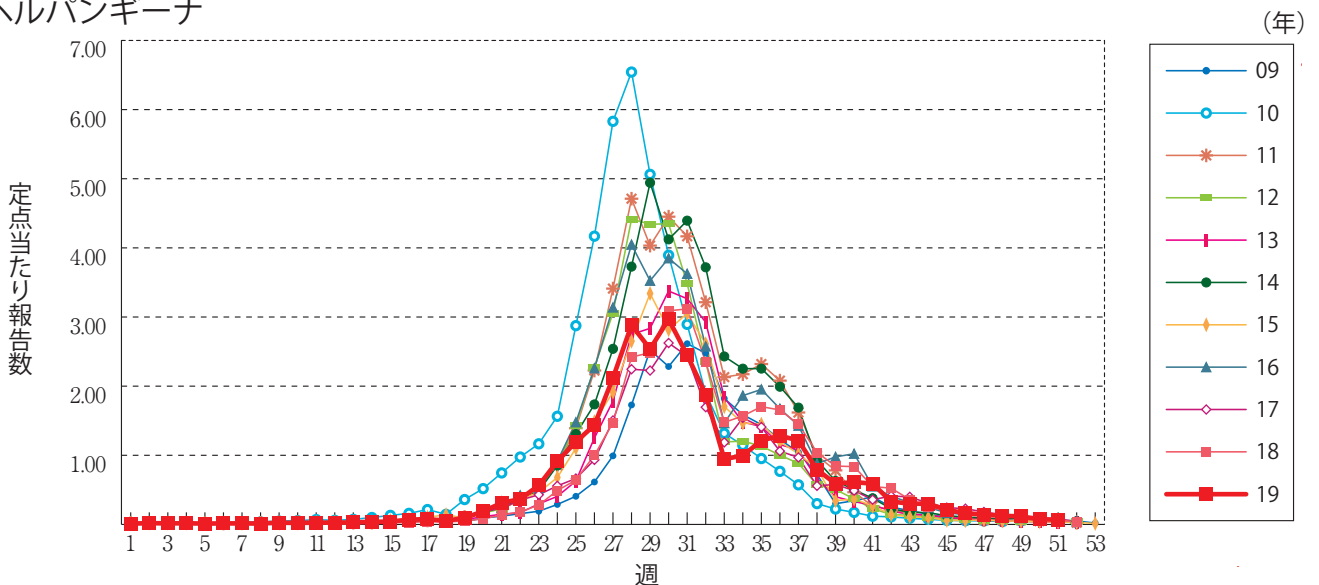
伝染性紅斑



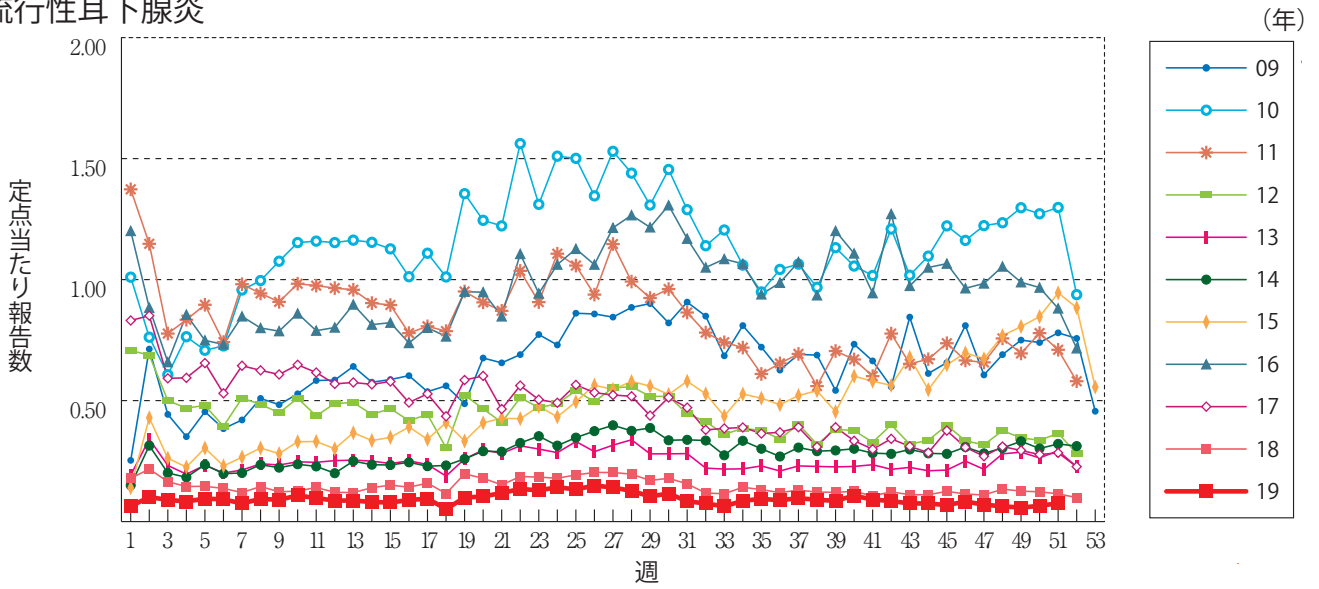
突発性発しん



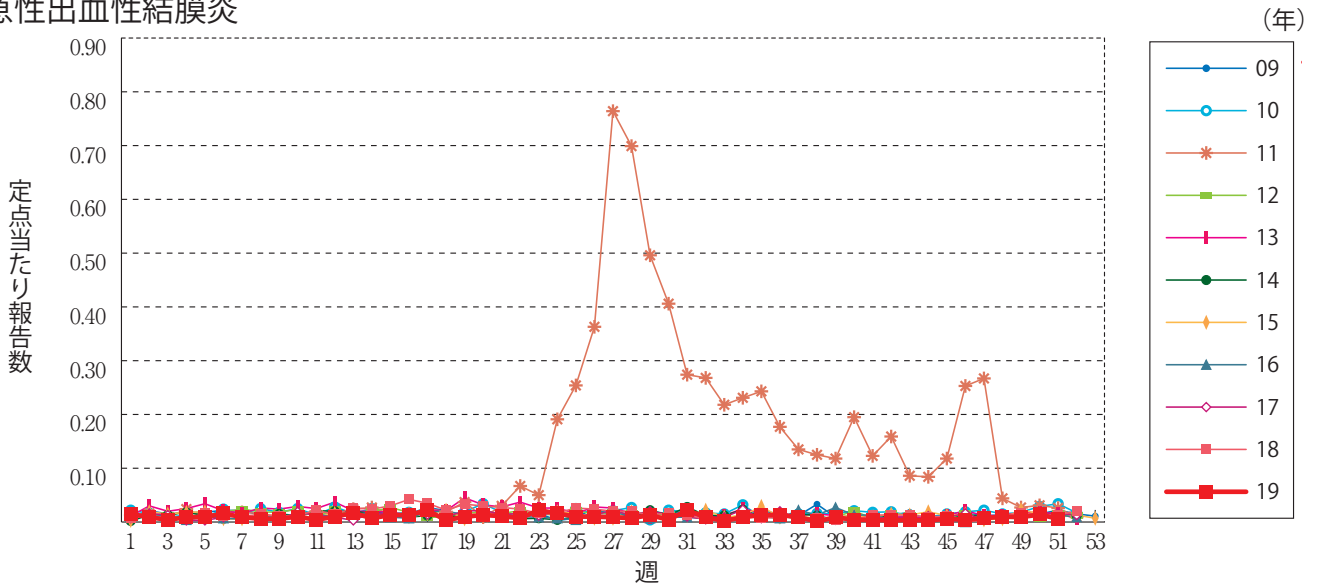
ヘルパンギーナ



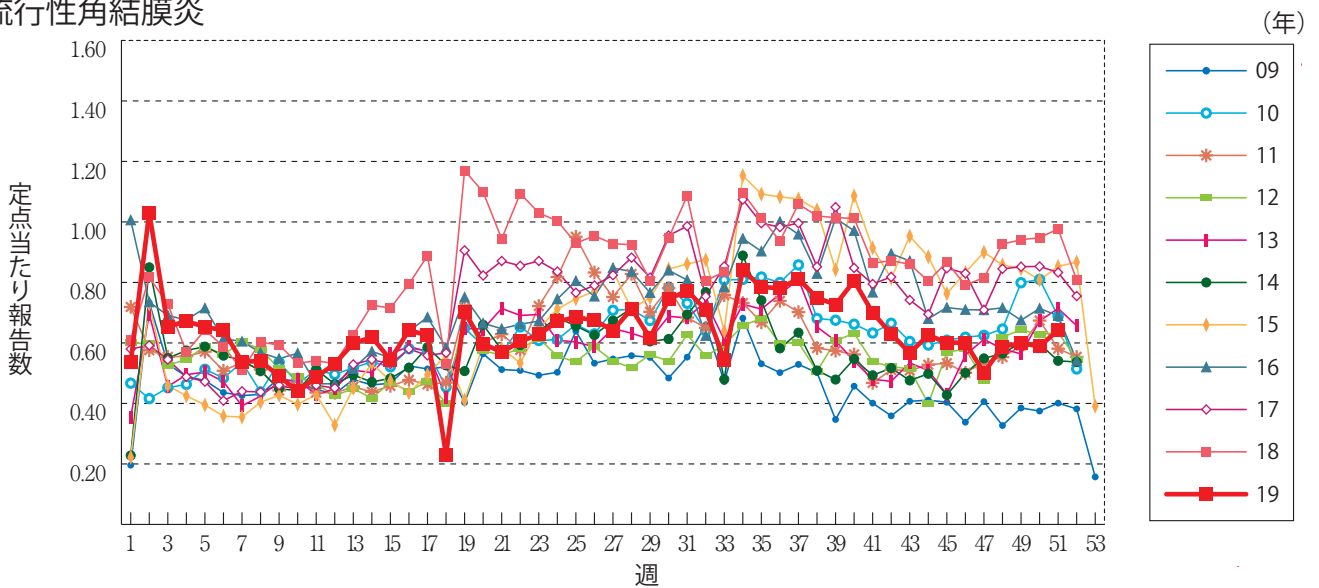
流行性耳下腺炎



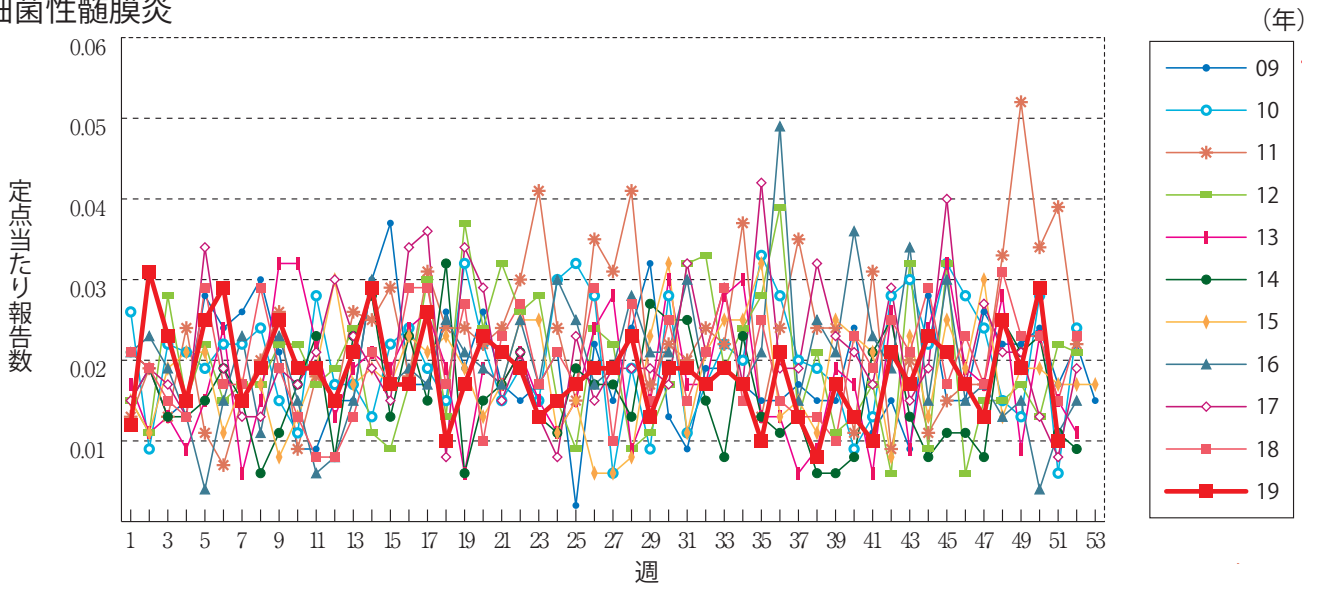
急性出血性結膜炎



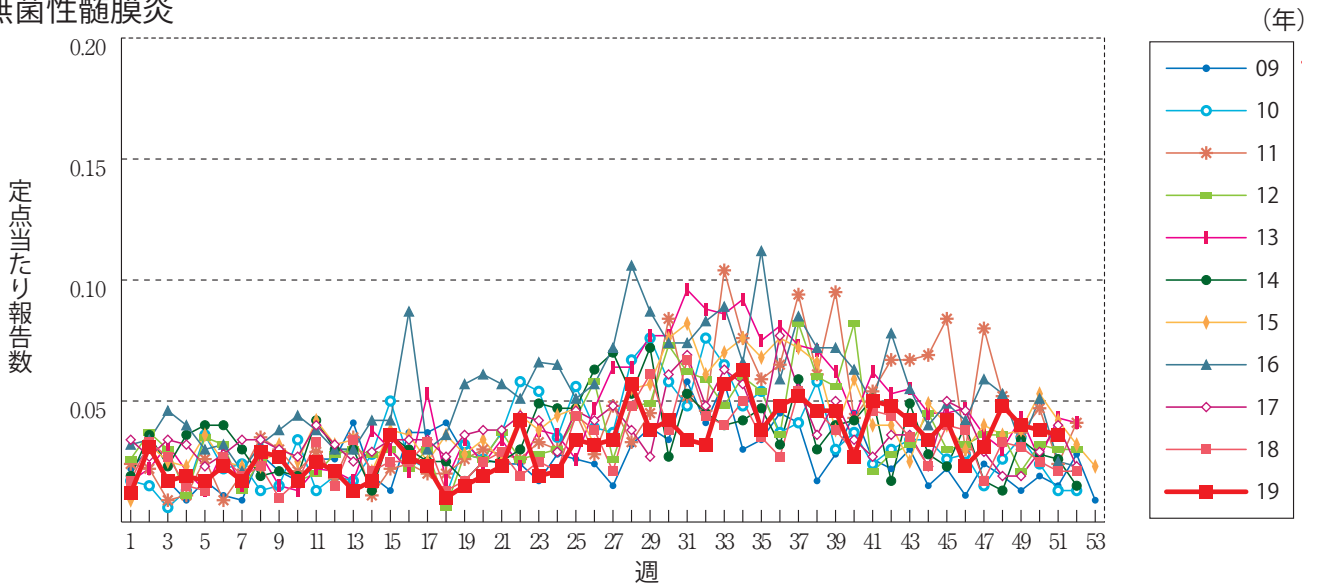
流行性角結膜炎



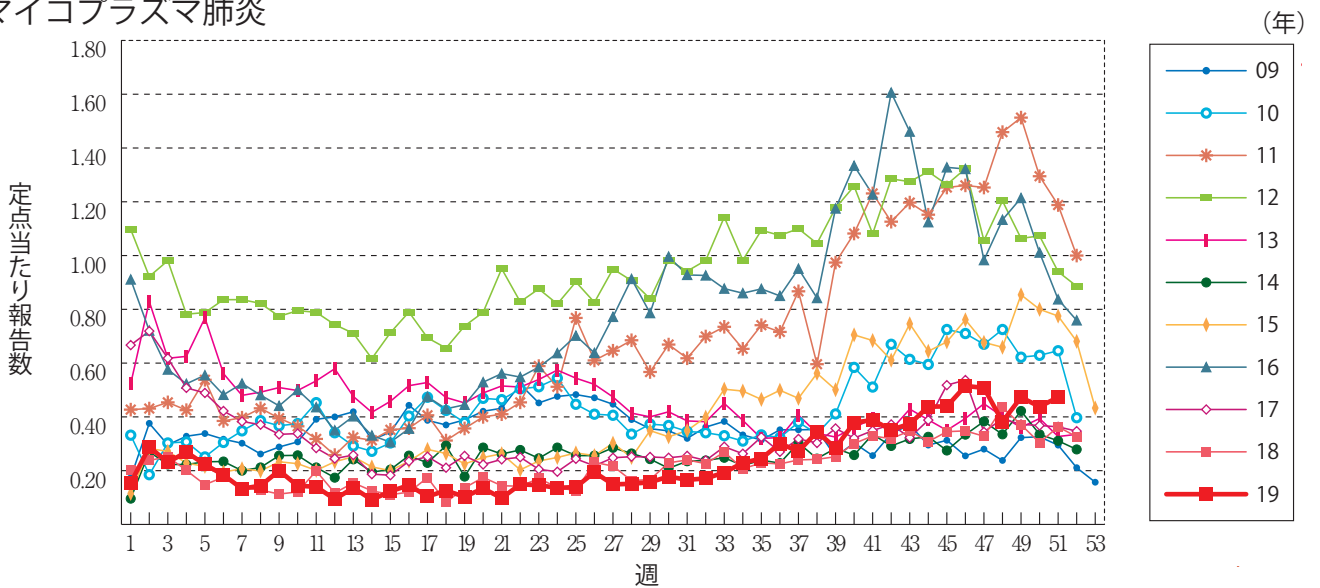
細菌性髄膜炎



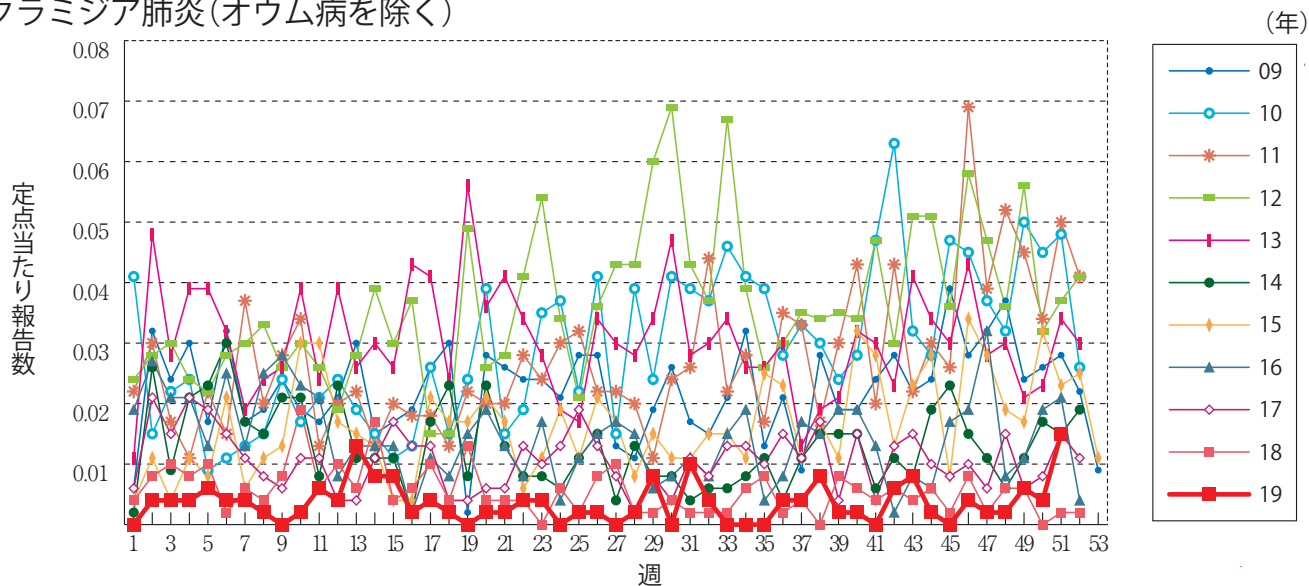
無菌性髄膜炎



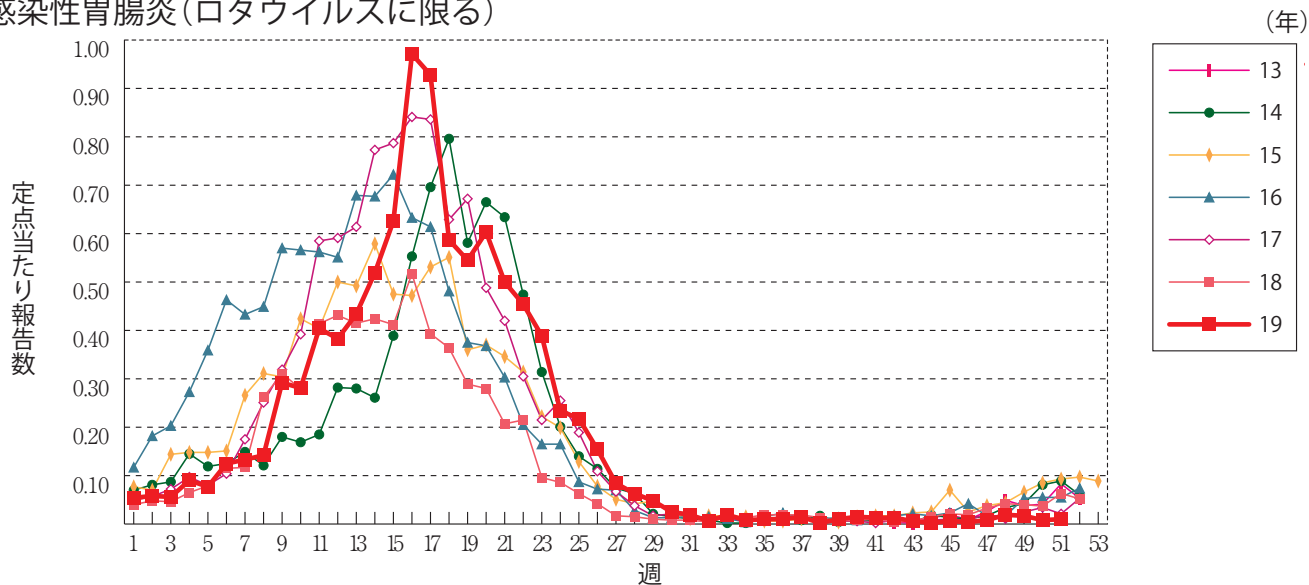
マイコプラズマ肺炎



クラミジア肺炎(オウム病を除く)



感染性胃腸炎(ロタウイルスに限る)



RSウイルス感染症 ※2018年第9週より定点当たり報告数の表示に変更されました。




第51週のデータ

 注)表中の報告数は12月25日集計分であり、その後の報告は次週以降の累積に反映されます。
 新型インフルエンザは掲載していません。

報告数・累積報告数、疾病・都道府県別

2019年第51週

	エボラ出血熱		クリミア・コンゴ出血熱		痘 瘡		南米出血熱		ペスト		マールブルグ病		ラッサ熱		急性灰白髄炎		結 核	
	報告数	累積	報告数	累積	報告数	累積	報告数	累積	報告数	累積	報告数	累積	報告数	累積	報告数	累積	報告数	累積
総 数	-	-	-	-	-	-	-	-	-	-	-	-	-	-	-	-	272	20625
北海道	-	-	-	-	-	-	-	-	-	-	-	-	-	-	-	-	9	647
青森県	-	-	-	-	-	-	-	-	-	-	-	-	-	-	-	-	5	211
岩手県	-	-	-	-	-	-	-	-	-	-	-	-	-	-	-	-	-	151
宮城県	-	-	-	-	-	-	-	-	-	-	-	-	-	-	-	-	3	330
秋田県	-	-	-	-	-	-	-	-	-	-	-	-	-	-	-	-	-	109
山形県	-	-	-	-	-	-	-	-	-	-	-	-	-	-	-	-	3	126
福島県	-	-	-	-	-	-	-	-	-	-	-	-	-	-	-	-	5	213
茨城県	-	-	-	-	-	-	-	-	-	-	-	-	-	-	-	-	6	484
栃木県	-	-	-	-	-	-	-	-	-	-	-	-	-	-	-	-	6	261
群馬県	-	-	-	-	-	-	-	-	-	-	-	-	-	-	-	-	5	221
埼玉県	-	-	-	-	-	-	-	-	-	-	-	-	-	-	-	-	12	1171
千葉県	-	-	-	-	-	-	-	-	-	-	-	-	-	-	-	-	15	953
東京都	-	-	-	-	-	-	-	-	-	-	-	-	-	-	-	-	32	3074
神奈川県	-	-	-	-	-	-	-	-	-	-	-	-	-	-	-	-	21	1440
新潟県	-	-	-	-	-	-	-	-	-	-	-	-	-	-	-	-	3	313
富山県	-	-	-	-	-	-	-	-	-	-	-	-	-	-	-	-	2	176
石川県	-	-	-	-	-	-	-	-	-	-	-	-	-	-	-	-	-	146
福井県	-	-	-	-	-	-	-	-	-	-	-	-	-	-	-	-	2	91
山梨県	-	-	-	-	-	-	-	-	-	-	-	-	-	-	-	-	1	136
長野県	-	-	-	-	-	-	-	-	-	-	-	-	-	-	-	-	4	279
岐阜県	-	-	-	-	-	-	-	-	-	-	-	-	-	-	-	-	5	395
静岡県	-	-	-	-	-	-	-	-	-	-	-	-	-	-	-	-	5	490
愛知県	-	-	-	-	-	-	-	-	-	-	-	-	-	-	-	-	25	1518
三重県	-	-	-	-	-	-	-	-	-	-	-	-	-	-	-	-	5	247
滋賀県	-	-	-	-	-	-	-	-	-	-	-	-	-	-	-	-	2	232
京都府	-	-	-	-	-	-	-	-	-	-	-	-	-	-	-	-	10	532
大阪府	-	-	-	-	-	-	-	-	-	-	-	-	-	-	-	-	14	1325
兵庫県	-	-	-	-	-	-	-	-	-	-	-	-	-	-	-	-	9	732
奈良県	-	-	-	-	-	-	-	-	-	-	-	-	-	-	-	-	3	277
和歌山県	-	-	-	-	-	-	-	-	-	-	-	-	-	-	-	-	3	167
鳥取県	-	-	-	-	-	-	-	-	-	-	-	-	-	-	-	-	1	49
島根県	-	-	-	-	-	-	-	-	-	-	-	-	-	-	-	-	2	77
岡山県	-	-	-	-	-	-	-	-	-	-	-	-	-	-	-	-	3	292
広島県	-	-	-	-	-	-	-	-	-	-	-	-	-	-	-	-	1	431
山口県	-	-	-	-	-	-	-	-	-	-	-	-	-	-	-	-	2	220
徳島県	-	-	-	-	-	-	-	-	-	-	-	-	-	-	-	-	4	129
香川県	-	-	-	-	-	-	-	-	-	-	-	-	-	-	-	-	-	138
愛媛県	-	-	-	-	-	-	-	-	-	-	-	-	-	-	-	-	2	144
高知県	-	-	-	-	-	-	-	-	-	-	-	-	-	-	-	-	-	98
福岡県	-	-	-	-	-	-	-	-	-	-	-	-	-	-	-	-	19	968
佐賀県	-	-	-	-	-	-	-	-	-	-	-	-	-	-	-	-	3	131
長崎県	-	-	-	-	-	-	-	-	-	-	-	-	-	-	-	-	4	239
熊本県	-	-	-	-	-	-	-	-	-	-	-	-	-	-	-	-	-	165
大分県	-	-	-	-	-	-	-	-	-	-	-	-	-	-	-	-	2	249
宮崎県	-	-	-	-	-	-	-	-	-	-	-	-	-	-	-	-	1	190
鹿児島県	-	-	-	-	-	-	-	-	-	-	-	-	-	-	-	-	8	350
沖縄県	-	-	-	-	-	-	-	-	-	-	-	-	-	-	-	-	5	308

* 病原体がSARSコロナウイルスであるものに限る。
 ** 病原体がMERSコロナウイルスであるものに限る。2014年7月26日より届出対象疾患となりました。
 *** 2013年5月6日より届出対象疾患となりました。

報告数・累積報告数, 疾病・都道府県別

2019年第51週

	ジフテリア		重症急性 呼吸器症候群*		中東呼吸器 症候群**		鳥インフル エンザ(H5N1)		鳥インフル エンザ(H7N9)***		コレラ		細菌性赤痢		腸管出血性 大腸菌感染症		腸チフス	
	報告数	累積	報告数	累積	報告数	累積	報告数	累積	報告数	累積	報告数	累積	報告数	累積	報告数	累積	報告数	累積
総 数	-	-	-	-	-	-	-	-	-	-	5	4	136	18	3705	-	35	
北海道	-	-	-	-	-	-	-	-	-	-	-	-	8	2	275	-	2	
青森県	-	-	-	-	-	-	-	-	-	-	-	-	1	-	22	-	-	
岩手県	-	-	-	-	-	-	-	-	-	-	-	-	1	1	69	-	1	
宮城県	-	-	-	-	-	-	-	-	-	-	-	-	4	2	98	-	-	
秋田県	-	-	-	-	-	-	-	-	-	-	-	-	2	-	38	-	-	
山形県	-	-	-	-	-	-	-	-	-	-	-	-	3	27	42	-	-	
福島県	-	-	-	-	-	-	-	-	-	-	-	-	2	-	34	-	-	
茨城県	-	-	-	-	-	-	-	-	-	-	-	-	2	-	104	-	3	
栃木県	-	-	-	-	-	-	-	-	-	-	-	-	2	-	64	-	-	
群馬県	-	-	-	-	-	-	-	-	-	-	1	-	2	2	101	-	-	
埼玉県	-	-	-	-	-	-	-	-	-	-	-	-	6	-	151	-	1	
千葉県	-	-	-	-	-	-	-	-	-	-	-	-	2	-	148	-	2	
東京都	-	-	-	-	-	-	-	-	-	-	2	1	27	-	382	-	3	
神奈川県	-	-	-	-	-	-	-	-	-	-	1	-	3	1	188	-	5	
新潟県	-	-	-	-	-	-	-	-	-	-	-	-	1	-	62	-	1	
富山県	-	-	-	-	-	-	-	-	-	-	-	-	2	-	31	-	-	
石川県	-	-	-	-	-	-	-	-	-	-	-	-	4	2	28	-	-	
福井県	-	-	-	-	-	-	-	-	-	-	-	-	-	-	30	-	1	
山梨県	-	-	-	-	-	-	-	-	-	-	-	-	-	-	10	-	-	
長野県	-	-	-	-	-	-	-	-	-	-	-	-	2	-	46	-	-	
岐阜県	-	-	-	-	-	-	-	-	-	-	-	-	-	1	102	-	-	
静岡県	-	-	-	-	-	-	-	-	-	-	-	-	1	2	159	-	-	
愛知県	-	-	-	-	-	-	-	-	-	-	1	-	8	2	164	-	4	
三重県	-	-	-	-	-	-	-	-	-	-	-	-	1	-	49	-	-	
滋賀県	-	-	-	-	-	-	-	-	-	-	-	-	-	-	69	-	-	
京都府	-	-	-	-	-	-	-	-	-	-	-	-	1	-	77	-	1	
大阪府	-	-	-	-	-	-	-	-	-	-	-	-	9	-	192	-	4	
兵庫県	-	-	-	-	-	-	-	-	-	-	-	-	2	-	154	-	2	
奈良県	-	-	-	-	-	-	-	-	-	-	-	-	-	-	22	-	-	
和歌山県	-	-	-	-	-	-	-	-	-	-	-	-	1	-	25	-	-	
鳥取県	-	-	-	-	-	-	-	-	-	-	-	-	-	-	22	-	-	
島根県	-	-	-	-	-	-	-	-	-	-	-	-	-	-	8	-	-	
岡山県	-	-	-	-	-	-	-	-	-	-	-	-	4	1	59	-	-	
広島県	-	-	-	-	-	-	-	-	-	-	-	-	1	-	52	-	-	
山口県	-	-	-	-	-	-	-	-	-	-	-	-	-	-	15	-	-	
徳島県	-	-	-	-	-	-	-	-	-	-	-	-	1	-	14	-	-	
香川県	-	-	-	-	-	-	-	-	-	-	-	-	-	-	41	-	-	
愛媛県	-	-	-	-	-	-	-	-	-	-	-	-	-	-	17	-	-	
高知県	-	-	-	-	-	-	-	-	-	-	-	-	-	-	9	-	1	
福岡県	-	-	-	-	-	-	-	-	-	-	-	-	7	-	196	-	1	
佐賀県	-	-	-	-	-	-	-	-	-	-	-	-	-	-	110	-	-	
長崎県	-	-	-	-	-	-	-	-	-	-	-	-	-	1	43	-	-	
熊本県	-	-	-	-	-	-	-	-	-	-	-	-	-	-	48	-	-	
大分県	-	-	-	-	-	-	-	-	-	-	-	-	1	-	25	-	-	
宮崎県	-	-	-	-	-	-	-	-	-	-	-	-	-	1	42	-	1	
鹿児島県	-	-	-	-	-	-	-	-	-	-	-	-	-	-	54	-	-	
沖縄県	-	-	-	-	-	-	-	-	-	-	-	-	1	-	14	-	2	

報告数・累積報告数, 疾病・都道府県別

2019年第51週

	パラチフス		E型肝炎		ウエストナイル熱		A型肝炎		エキノコックス症		黄熱		オウム病		オムスク出血熱		回帰熱	
	報告数	累積	報告数	累積	報告数	累積	報告数	累積	報告数	累積	報告数	累積	報告数	累積	報告数	累積	報告数	累積
総数	2	21	8	479	-	-	-	420	1	23	-	-	-	13	-	-	-	7
北海道	-	-	-	66	-	-	-	6	1	21	-	-	-	-	-	-	-	7
青森県	-	-	-	1	-	-	-	1	-	-	-	-	-	-	-	-	-	-
岩手県	-	-	-	4	-	-	-	4	-	-	-	-	-	-	-	-	-	-
宮城県	-	1	-	10	-	-	-	5	-	1	-	-	-	-	-	-	-	-
秋田県	-	-	-	4	-	-	-	7	-	-	-	-	-	-	-	-	-	-
山形県	-	-	-	8	-	-	-	-	-	-	-	-	-	-	-	-	-	-
福島県	-	-	-	2	-	-	-	8	-	-	-	-	-	-	-	-	-	-
茨城県	-	-	-	17	-	-	-	6	-	-	-	-	-	1	-	-	-	-
栃木県	-	-	-	3	-	-	-	4	-	-	-	-	-	1	-	-	-	-
群馬県	-	2	1	27	-	-	-	6	-	1	-	-	-	-	-	-	-	-
埼玉県	-	4	-	21	-	-	-	14	-	-	-	-	-	-	-	-	-	-
千葉県	-	1	1	31	-	-	-	22	-	-	-	-	-	-	-	-	-	-
東京都	-	4	3	127	-	-	-	141	-	-	-	-	-	3	-	-	-	-
神奈川県	-	2	2	47	-	-	-	41	-	-	-	-	-	1	-	-	-	-
新潟県	-	-	-	11	-	-	-	8	-	-	-	-	-	-	-	-	-	-
富山県	-	-	-	7	-	-	-	3	-	-	-	-	-	-	-	-	-	-
石川県	-	-	-	1	-	-	-	2	-	-	-	-	-	-	-	-	-	-
福井県	-	-	-	5	-	-	-	2	-	-	-	-	-	-	-	-	-	-
山梨県	-	-	-	2	-	-	-	4	-	-	-	-	-	-	-	-	-	-
長野県	-	-	-	3	-	-	-	3	-	-	-	-	-	1	-	-	-	-
岐阜県	-	-	-	7	-	-	-	9	-	-	-	-	-	-	-	-	-	-
静岡県	1	2	-	11	-	-	-	17	-	-	-	-	-	-	-	-	-	-
愛知県	-	1	-	5	-	-	-	12	-	-	-	-	-	2	-	-	-	-
三重県	-	-	-	3	-	-	-	3	-	-	-	-	-	-	-	-	-	-
滋賀県	-	1	-	1	-	-	-	2	-	-	-	-	-	-	-	-	-	-
京都府	-	-	-	3	-	-	-	12	-	-	-	-	-	1	-	-	-	-
大阪府	-	-	-	5	-	-	-	23	-	-	-	-	-	2	-	-	-	-
兵庫県	-	-	1	11	-	-	-	9	-	-	-	-	-	-	-	-	-	-
奈良県	-	-	-	1	-	-	-	3	-	-	-	-	-	-	-	-	-	-
和歌山県	-	-	-	-	-	-	-	1	-	-	-	-	-	-	-	-	-	-
鳥取県	-	-	-	2	-	-	-	-	-	-	-	-	-	-	-	-	-	-
島根県	-	-	-	-	-	-	-	2	-	-	-	-	-	-	-	-	-	-
岡山県	-	-	-	-	-	-	-	1	-	-	-	-	-	-	-	-	-	-
広島県	1	1	-	7	-	-	-	12	-	-	-	-	-	-	-	-	-	-
山口県	-	-	-	2	-	-	-	1	-	-	-	-	-	1	-	-	-	-
徳島県	-	-	-	-	-	-	-	-	-	-	-	-	-	-	-	-	-	-
香川県	-	-	-	-	-	-	-	-	-	-	-	-	-	-	-	-	-	-
愛媛県	-	-	-	3	-	-	-	2	-	-	-	-	-	-	-	-	-	-
高知県	-	-	-	2	-	-	-	2	-	-	-	-	-	-	-	-	-	-
福岡県	-	1	-	8	-	-	-	6	-	-	-	-	-	-	-	-	-	-
佐賀県	-	-	-	2	-	-	-	4	-	-	-	-	-	-	-	-	-	-
長崎県	-	-	-	3	-	-	-	1	-	-	-	-	-	-	-	-	-	-
熊本県	-	-	-	3	-	-	-	3	-	-	-	-	-	-	-	-	-	-
大分県	-	1	-	2	-	-	-	-	-	-	-	-	-	-	-	-	-	-
宮崎県	-	-	-	1	-	-	-	3	-	-	-	-	-	-	-	-	-	-
鹿児島県	-	-	-	-	-	-	-	2	-	-	-	-	-	-	-	-	-	-
沖縄県	-	-	-	-	-	-	-	3	-	-	-	-	-	-	-	-	-	-

*2016年2月15日より届出対象疾患となりました。

**2013年3月4日より届出対象疾患となりました。

報告数・累積報告数, 疾病・都道府県別

2019年第51週

	キャサナル 森林病		Q 熱		狂犬病		コクシジ オイデス症		サル痘		ジカウイルス 感染症*		重症熱性血小板 減少症候群**		腎症候性出血熱		西部ウマ脳炎	
	報告数	累積	報告数	累積	報告数	累積	報告数	累積	報告数	累積	報告数	累積	報告数	累積	報告数	累積	報告数	累積
総 数	-	-	-	2	-	-	-	2	-	-	-	3	-	101	-	-	-	-
北海道	-	-	-	-	-	-	-	-	-	-	-	-	-	-	-	-	-	-
青森県	-	-	-	-	-	-	-	1	-	-	-	-	-	-	-	-	-	-
岩手県	-	-	-	-	-	-	-	-	-	-	-	-	-	-	-	-	-	-
宮城県	-	-	-	-	-	-	-	-	-	-	-	-	-	-	-	-	-	-
秋田県	-	-	-	-	-	-	-	-	-	-	-	-	-	-	-	-	-	-
山形県	-	-	-	-	-	-	-	-	-	-	-	-	-	-	-	-	-	-
福島県	-	-	-	-	-	-	-	-	-	-	-	-	-	-	-	-	-	-
茨城県	-	-	-	-	-	-	-	-	-	-	-	-	-	-	-	-	-	-
栃木県	-	-	-	-	-	-	-	-	-	-	-	-	-	-	-	-	-	-
群馬県	-	-	-	-	-	-	-	-	-	-	-	-	-	-	-	-	-	-
埼玉県	-	-	-	-	-	-	-	-	-	-	-	-	-	-	-	-	-	-
千葉県	-	-	-	-	-	-	-	1	-	-	-	-	-	-	-	-	-	-
東京都	-	-	-	-	-	-	-	-	-	-	-	-	-	1	-	-	-	-
神奈川県	-	-	-	-	-	-	-	-	-	-	-	-	-	-	-	-	-	-
新潟県	-	-	-	-	-	-	-	-	-	-	-	-	-	-	-	-	-	-
富山県	-	-	-	-	-	-	-	-	-	-	-	-	-	-	-	-	-	-
石川県	-	-	-	-	-	-	-	-	-	-	-	-	-	-	-	-	-	-
福井県	-	-	-	-	-	-	-	-	-	-	-	-	-	-	-	-	-	-
山梨県	-	-	-	-	-	-	-	-	-	-	-	-	-	-	-	-	-	-
長野県	-	-	-	-	-	-	-	-	-	-	-	-	-	-	-	-	-	-
岐阜県	-	-	-	-	-	-	-	-	-	-	-	-	-	-	-	-	-	-
静岡県	-	-	-	-	-	-	-	-	-	-	-	1	-	-	-	-	-	-
愛知県	-	-	-	-	-	-	-	-	-	-	-	2	-	-	-	-	-	-
三重県	-	-	-	-	-	-	-	-	-	-	-	-	-	5	-	-	-	-
滋賀県	-	-	-	-	-	-	-	-	-	-	-	-	-	-	-	-	-	-
京都府	-	-	-	-	-	-	-	-	-	-	-	-	-	-	-	-	-	-
大阪府	-	-	-	-	-	-	-	-	-	-	-	-	-	-	-	-	-	-
兵庫県	-	-	-	-	-	-	-	-	-	-	-	-	-	1	-	-	-	-
奈良県	-	-	-	-	-	-	-	-	-	-	-	-	-	-	-	-	-	-
和歌山県	-	-	-	1	-	-	-	-	-	-	-	-	-	3	-	-	-	-
鳥取県	-	-	-	-	-	-	-	-	-	-	-	-	-	-	-	-	-	-
島根県	-	-	-	-	-	-	-	-	-	-	-	-	-	8	-	-	-	-
岡山県	-	-	-	-	-	-	-	-	-	-	-	-	-	3	-	-	-	-
広島県	-	-	-	-	-	-	-	-	-	-	-	-	-	7	-	-	-	-
山口県	-	-	-	-	-	-	-	-	-	-	-	-	-	11	-	-	-	-
徳島県	-	-	-	-	-	-	-	-	-	-	-	-	-	9	-	-	-	-
香川県	-	-	-	-	-	-	-	-	-	-	-	-	-	4	-	-	-	-
愛媛県	-	-	-	-	-	-	-	-	-	-	-	-	-	3	-	-	-	-
高知県	-	-	-	-	-	-	-	-	-	-	-	-	-	9	-	-	-	-
福岡県	-	-	-	-	-	-	-	-	-	-	-	-	-	6	-	-	-	-
佐賀県	-	-	-	-	-	-	-	-	-	-	-	-	-	-	-	-	-	-
長崎県	-	-	-	-	-	-	-	-	-	-	-	-	-	8	-	-	-	-
熊本県	-	-	-	-	-	-	-	-	-	-	-	-	-	2	-	-	-	-
大分県	-	-	-	-	-	-	-	-	-	-	-	-	-	5	-	-	-	-
宮崎県	-	-	-	-	-	-	-	-	-	-	-	-	-	8	-	-	-	-
鹿児島県	-	-	-	1	-	-	-	-	-	-	-	-	-	8	-	-	-	-
沖縄県	-	-	-	-	-	-	-	-	-	-	-	-	-	-	-	-	-	-

*鳥インフルエンザ(H5N1及びH7N9)を除く。

報告数・累積報告数, 疾病・都道府県別

2019年第51週

	ダニ媒介脳炎		炭 疽		チクングニア熱		つつが虫病		デング熱		東部ウマ脳炎		鳥インフルエンザ*		ニパウイルス感染症		日本紅斑熱	
	報告数	累積	報告数	累積	報告数	累積	報告数	累積	報告数	累積	報告数	累積	報告数	累積	報告数	累積	報告数	累積
総 数	-	-	-	-	3	49	42	366	5	456	-	-	-	-	-	-	1	316
北海道	-	-	-	-	-	-	-	-	-	11	-	-	-	-	-	-	-	-
青森県	-	-	-	-	-	-	-	8	-	-	-	-	-	-	-	-	-	-
岩手県	-	-	-	-	-	-	-	-	-	2	-	-	-	-	-	-	-	-
宮城県	-	-	-	-	-	-	-	5	-	2	-	-	-	-	-	-	-	-
秋田県	-	-	-	-	-	-	-	5	-	1	-	-	-	-	-	-	-	-
山形県	-	-	-	-	-	-	-	2	-	4	-	-	-	-	-	-	-	-
福島県	-	-	-	-	-	-	1	20	-	1	-	-	-	-	-	-	-	1
茨城県	-	-	-	-	-	-	-	10	-	10	-	-	-	-	-	-	-	2
栃木県	-	-	-	-	-	-	-	-	-	1	-	-	-	-	-	-	-	-
群馬県	-	-	-	-	-	-	1	21	-	2	-	-	-	-	-	-	-	-
埼玉県	-	-	-	-	-	3	-	-	-	15	-	-	-	-	-	-	-	1
千葉県	-	-	-	-	-	5	6	37	2	29	-	-	-	-	-	-	-	5
東京都	-	-	-	-	2	11	3	11	1	130	-	-	-	-	-	-	-	-
神奈川県	-	-	-	-	-	-	1	16	-	36	-	-	-	-	-	-	-	-
新潟県	-	-	-	-	-	-	-	4	-	3	-	-	-	-	-	-	-	-
富山県	-	-	-	-	-	-	-	2	-	1	-	-	-	-	-	-	-	-
石川県	-	-	-	-	-	1	-	1	-	2	-	-	-	-	-	-	-	1
福井県	-	-	-	-	-	-	-	-	-	2	-	-	-	-	-	-	-	-
山梨県	-	-	-	-	-	-	-	-	-	2	-	-	-	-	-	-	-	-
長野県	-	-	-	-	-	-	-	5	-	7	-	-	-	-	-	-	-	-
岐阜県	-	-	-	-	-	-	5	11	1	6	-	-	-	-	-	-	-	-
静岡県	-	-	-	-	-	1	1	16	-	6	-	-	-	-	-	-	-	10
愛知県	-	-	-	-	-	14	1	5	-	36	-	-	-	-	-	-	-	-
三重県	-	-	-	-	-	1	-	4	-	2	-	-	-	-	-	-	-	42
滋賀県	-	-	-	-	-	-	-	-	-	1	-	-	-	-	-	-	-	2
京都府	-	-	-	-	-	-	-	-	-	11	-	-	-	-	-	-	-	4
大阪府	-	-	-	-	-	4	-	1	-	53	-	-	-	-	-	-	-	8
兵庫県	-	-	-	-	-	2	-	8	-	13	-	-	-	-	-	-	-	19
奈良県	-	-	-	-	-	1	-	1	-	4	-	-	-	-	-	-	-	1
和歌山県	-	-	-	-	-	-	1	5	-	1	-	-	-	-	-	-	-	30
鳥取県	-	-	-	-	-	-	-	3	-	2	-	-	-	-	-	-	-	-
島根県	-	-	-	-	-	-	-	3	-	1	-	-	-	-	-	-	-	16
岡山県	-	-	-	-	-	-	-	3	-	7	-	-	-	-	-	-	-	3
広島県	-	-	-	-	-	1	19	-	6	-	-	-	-	-	-	-	1	67
山口県	-	-	-	-	-	-	-	1	-	3	-	-	-	-	-	-	-	4
徳島県	-	-	-	-	-	-	-	-	-	1	-	-	-	-	-	-	-	12
香川県	-	-	-	-	-	-	-	-	-	1	-	-	-	-	-	-	-	6
愛媛県	-	-	-	-	-	-	-	-	-	1	-	-	-	-	-	-	-	9
高知県	-	-	-	-	-	-	-	2	-	2	-	-	-	-	-	-	-	10
福岡県	-	-	-	-	1	2	1	5	1	16	-	-	-	-	-	-	-	6
佐賀県	-	-	-	-	-	-	1	4	-	1	-	-	-	-	-	-	-	8
長崎県	-	-	-	-	-	2	-	1	-	-	-	-	-	-	-	-	-	15
熊本県	-	-	-	-	-	-	-	11	-	3	-	-	-	-	-	-	-	6
大分県	-	-	-	-	-	-	1	15	-	3	-	-	-	-	-	-	-	2
宮崎県	-	-	-	-	-	1	7	38	-	3	-	-	-	-	-	-	-	8
鹿児島県	-	-	-	-	-	1	11	60	-	2	-	-	-	-	-	-	-	18
沖縄県	-	-	-	-	-	-	-	3	-	10	-	-	-	-	-	-	-	-

報告数・累積報告数, 疾病・都道府県別

2019年第51週

	日本脳炎		ハンタウイルス 肺症候群		Bウイルス病		鼻 疽		ブルセラ症		ベネズエラ ウマ脳炎		ヘンドラウイルス 感 染 症		発しんチフス		ボツリヌス症	
	報告数	累積	報告数	累積	報告数	累積	報告数	累積	報告数	累積	報告数	累積	報告数	累積	報告数	累積	報告数	累積
総 数	-	8	-	-	-	1	-	-	-	2	-	-	-	-	-	-	-	3
北海道	-	-	-	-	-	-	-	-	-	-	-	-	-	-	-	-	-	-
青森県	-	-	-	-	-	-	-	-	-	-	-	-	-	-	-	-	-	-
岩手県	-	-	-	-	-	-	-	-	-	-	-	-	-	-	-	-	-	-
宮城県	-	-	-	-	-	-	-	-	-	-	-	-	-	-	-	-	-	-
秋田県	-	-	-	-	-	-	-	-	-	-	-	-	-	-	-	-	-	-
山形県	-	-	-	-	-	-	-	-	-	-	-	-	-	-	-	-	-	-
福島県	-	-	-	-	-	-	-	-	-	-	-	-	-	-	-	-	-	-
茨城県	-	-	-	-	-	-	-	-	-	-	-	-	-	-	-	-	-	-
栃木県	-	-	-	-	-	-	-	-	-	-	-	-	-	-	-	-	-	-
群馬県	-	-	-	-	-	-	-	-	-	-	-	-	-	-	-	-	-	-
埼玉県	-	-	-	-	-	-	-	-	-	-	-	-	-	-	-	-	-	1
千葉県	-	-	-	-	-	-	-	-	-	-	-	-	-	-	-	-	-	1
東京都	-	-	-	-	-	-	-	-	1	-	-	-	-	-	-	-	-	-
神奈川県	-	-	-	-	-	-	-	-	-	-	-	-	-	-	-	-	-	-
新潟県	-	-	-	-	-	-	-	-	-	-	-	-	-	-	-	-	-	-
富山県	-	-	-	-	-	-	-	-	-	-	-	-	-	-	-	-	-	-
石川県	-	-	-	-	-	-	-	-	-	-	-	-	-	-	-	-	-	-
福井県	-	-	-	-	-	-	-	-	-	-	-	-	-	-	-	-	-	-
山梨県	-	-	-	-	-	-	-	-	-	-	-	-	-	-	-	-	-	-
長野県	-	-	-	-	-	-	-	-	-	-	-	-	-	-	-	-	-	-
岐阜県	-	-	-	-	-	-	-	-	-	-	-	-	-	-	-	-	-	-
静岡県	-	-	-	-	-	-	-	-	-	-	-	-	-	-	-	-	-	-
愛知県	-	-	-	-	-	-	-	-	-	-	-	-	-	-	-	-	-	-
三重県	-	-	-	-	-	-	-	-	-	-	-	-	-	-	-	-	-	-
滋賀県	-	-	-	-	-	-	-	-	-	-	-	-	-	-	-	-	-	-
京都府	-	1	-	-	-	-	-	-	-	-	-	-	-	-	-	-	-	-
大阪府	-	-	-	-	-	-	-	-	-	-	-	-	-	-	-	-	-	-
兵庫県	-	-	-	-	-	-	-	-	-	-	-	-	-	-	-	-	-	-
奈良県	-	-	-	-	-	-	-	-	-	-	-	-	-	-	-	-	-	-
和歌山県	-	4	-	-	-	-	-	-	-	-	-	-	-	-	-	-	-	-
鳥取県	-	-	-	-	-	-	-	-	-	-	-	-	-	-	-	-	-	-
島根県	-	-	-	-	-	-	-	-	1	-	-	-	-	-	-	-	-	-
岡山県	-	-	-	-	-	-	-	-	-	-	-	-	-	-	-	-	-	1
広島県	-	2	-	-	-	-	-	-	-	-	-	-	-	-	-	-	-	-
山口県	-	1	-	-	-	-	-	-	-	-	-	-	-	-	-	-	-	-
徳島県	-	-	-	-	-	-	-	-	-	-	-	-	-	-	-	-	-	-
香川県	-	-	-	-	-	-	-	-	-	-	-	-	-	-	-	-	-	-
愛媛県	-	-	-	-	-	-	-	-	-	-	-	-	-	-	-	-	-	-
高知県	-	-	-	-	-	-	-	-	-	-	-	-	-	-	-	-	-	-
福岡県	-	-	-	-	-	-	-	-	-	-	-	-	-	-	-	-	-	-
佐賀県	-	-	-	-	-	-	-	-	-	-	-	-	-	-	-	-	-	-
長崎県	-	-	-	-	-	-	-	-	-	-	-	-	-	-	-	-	-	-
熊本県	-	-	-	-	-	-	-	-	-	-	-	-	-	-	-	-	-	-
大分県	-	-	-	-	-	-	-	-	-	-	-	-	-	-	-	-	-	-
宮崎県	-	-	-	-	-	-	-	-	-	-	-	-	-	-	-	-	-	-
鹿児島県	-	-	-	-	-	1	-	-	-	-	-	-	-	-	-	-	-	-
沖縄県	-	-	-	-	-	-	-	-	-	-	-	-	-	-	-	-	-	-

報告数・累積報告数, 疾病・都道府県別

2019年第51週

	マラリア		野 兎 病		ライム病		リッサウイルス 感 染 症		リフトバレー熱		類 鼻 痘		レジオネラ症		レプトスピラ症		ロッキー山 紅 斑 熱	
	報告数	累積	報告数	累積	報告数	累積	報告数	累積	報告数	累積	報告数	累積	報告数	累積	報告数	累積	報告数	累積
総 数	1	56	-	-	-	17	-	-	-	-	-	2	34	2292	-	31	-	-
北海道	-	-	-	-	-	13	-	-	-	-	-	-	1	62	-	-	-	-
青森県	-	-	-	-	-	-	-	-	-	-	-	-	-	11	-	-	-	-
岩手県	-	-	-	-	-	-	-	-	-	-	-	-	-	21	-	-	-	-
宮城県	-	-	-	-	-	-	-	-	-	-	-	-	1	70	-	-	-	-
秋田県	-	-	-	-	-	-	-	-	-	-	-	-	-	14	-	-	-	-
山形県	-	-	-	-	-	-	-	-	-	-	-	-	-	26	-	-	-	-
福島県	-	-	-	-	-	-	-	-	-	-	-	-	1	36	-	1	-	-
茨城県	-	2	-	-	-	-	-	-	-	-	-	-	-	63	-	1	-	-
栃木県	-	1	-	-	-	-	-	-	-	-	-	-	1	53	-	-	-	-
群馬県	-	1	-	-	-	-	-	-	-	-	-	-	1	76	-	-	-	-
埼玉県	-	2	-	-	-	-	-	-	-	-	-	1	2	116	-	1	-	-
千葉県	-	2	-	-	-	-	-	-	-	-	-	1	1	110	-	1	-	-
東京都	-	21	-	-	-	1	-	-	-	-	-	-	3	184	-	9	-	-
神奈川県	-	6	-	-	-	-	-	-	-	-	-	-	2	151	-	-	-	-
新潟県	-	-	-	-	-	-	-	-	-	-	-	-	-	37	-	-	-	-
富山県	-	-	-	-	-	-	-	-	-	-	-	-	2	54	-	-	-	-
石川県	-	-	-	-	-	-	-	-	-	-	-	-	-	35	-	-	-	-
福井県	-	-	-	-	-	-	-	-	-	-	-	-	2	13	-	-	-	-
山梨県	-	1	-	-	-	-	-	-	-	-	-	-	-	21	-	-	-	-
長野県	-	-	-	-	-	-	-	-	-	-	-	-	1	64	-	1	-	-
岐阜県	-	-	-	-	-	-	-	-	-	-	-	-	-	54	-	-	-	-
静岡県	-	2	-	-	-	-	-	-	-	-	-	-	2	85	-	-	-	-
愛知県	-	1	-	-	-	-	-	-	-	-	-	-	1	157	-	1	-	-
三重県	-	-	-	-	-	-	-	-	-	-	-	-	-	27	-	-	-	-
滋賀県	-	-	-	-	-	-	-	-	-	-	-	-	1	25	-	-	-	-
京都府	-	2	-	-	-	-	-	-	-	-	-	-	-	46	-	-	-	-
大阪府	-	4	-	-	-	-	-	-	-	-	-	-	5	133	-	-	-	-
兵庫県	-	2	-	-	-	-	-	-	-	-	-	-	2	92	-	-	-	-
奈良県	-	1	-	-	-	-	-	-	-	-	-	-	1	21	-	1	-	-
和歌山県	-	-	-	-	-	-	-	-	-	-	-	-	-	11	-	-	-	-
鳥取県	-	1	-	-	-	-	-	-	-	-	-	-	-	10	-	-	-	-
島根県	-	1	-	-	-	-	-	-	-	-	-	-	-	8	-	-	-	-
岡山県	-	-	-	-	-	1	-	-	-	-	-	-	-	54	-	-	-	-
広島県	-	-	-	-	-	-	-	-	-	-	-	-	-	55	-	-	-	-
山口県	-	-	-	-	-	-	-	-	-	-	-	-	-	17	-	-	-	-
徳島県	-	1	-	-	-	-	-	-	-	-	-	-	-	13	-	-	-	-
香川県	-	-	-	-	-	-	-	-	-	-	-	-	-	15	-	-	-	-
愛媛県	-	1	-	-	-	-	-	-	-	-	-	-	-	15	-	1	-	-
高知県	-	1	-	-	-	-	-	-	-	-	-	-	-	7	-	-	-	-
福岡県	1	2	-	-	-	2	-	-	-	-	-	-	3	78	-	-	-	-
佐賀県	-	-	-	-	-	-	-	-	-	-	-	-	-	9	-	-	-	-
長崎県	-	-	-	-	-	-	-	-	-	-	-	-	-	28	-	-	-	-
熊本県	-	1	-	-	-	-	-	-	-	-	-	-	-	46	-	-	-	-
大分県	-	-	-	-	-	-	-	-	-	-	-	-	-	14	-	-	-	-
宮崎県	-	-	-	-	-	-	-	-	-	-	-	-	-	8	-	-	-	-
鹿児島県	-	-	-	-	-	-	-	-	-	-	-	-	-	17	-	2	-	-
沖縄県	-	-	-	-	-	-	-	-	-	-	-	-	1	30	-	12	-	-

*E型肝炎及びA型肝炎を除く。

**2014年9月19日より届出対象疾患となりました。

***急性灰白髄炎を除く。2018年5月1日より届出対象疾患となりました。

****ウエストナイル脳炎、西部ウマ脳炎、ダニ媒介脳炎、東部ウマ脳炎、日本脳炎、ベネズエラウマ脳炎及びリフトバレー熱を除く。

報告数・累積報告数, 疾病・都道府県別

2019年第51週

	アメルバ赤痢		ウイルス性肝炎*		カリバネム耐性 腸内細菌科細菌感染症**		急性弛緩性 麻痺***		急性脳炎****		クリプト スポリジウム症		クロイツフェルト ・ヤコブ病		劇症型溶血性 レンサ球菌感染症		後天性免疫不全 症候群	
	報告数	累積	報告数	累積	報告数	累積	報告数	累積	報告数	累積	報告数	累積	報告数	累積	報告数	累積	報告数	累積
総 数	13	826	3	322	40	2244	1	77	24	890	-	19	2	185	14	907	16	1187
北海道	2	18	-	5	2	59	-	1	-	29	-	7	-	8	1	38	-	39
青森県	-	7	-	1	-	41	-	-	-	3	-	2	-	2	-	10	-	3
岩手県	-	3	-	1	-	4	-	-	-	8	-	-	-	-	-	8	-	1
宮城県	-	14	-	8	3	32	-	-	-	4	-	-	-	1	-	20	-	15
秋田県	-	4	1	2	1	17	-	1	-	5	-	-	-	1	-	5	-	2
山形県	-	11	-	-	-	14	-	-	-	-	-	-	-	-	1	7	-	4
福島県	-	11	-	3	2	70	-	7	-	2	-	-	-	4	-	10	-	9
茨城県	-	9	-	2	-	62	-	2	1	39	-	-	-	3	-	15	-	6
栃木県	1	12	-	9	-	32	-	6	4	17	-	-	-	1	-	11	1	13
群馬県	-	6	-	11	1	31	-	-	-	11	-	-	-	3	-	7	-	16
埼玉県	1	34	-	4	3	87	-	4	1	57	-	-	1	8	-	30	-	43
千葉県	2	46	-	9	2	74	-	2	-	79	-	-	-	6	2	37	1	40
東京都	1	154	1	94	9	230	-	7	-	78	-	4	-	17	1	121	2	379
神奈川県	2	80	-	19	3	198	-	3	-	62	-	-	-	11	2	76	1	70
新潟県	-	11	-	7	-	41	-	1	1	19	-	-	-	7	1	12	-	7
富山県	-	5	-	1	-	10	-	1	-	6	-	-	-	-	-	14	-	6
石川県	-	4	-	4	-	23	-	2	1	9	-	-	-	2	-	12	-	3
福井県	-	3	-	2	2	11	-	-	1	7	-	-	-	2	-	6	-	-
山梨県	-	1	-	3	-	10	-	-	-	8	-	-	-	3	-	3	-	3
長野県	-	10	-	4	-	37	-	2	2	33	-	-	-	5	-	12	-	9
岐阜県	-	15	-	-	-	23	-	1	1	5	-	-	-	2	-	19	1	14
静岡県	-	11	-	3	-	43	-	-	1	34	-	-	-	10	-	29	-	20
愛知県	-	51	-	12	-	155	-	6	3	67	-	-	-	8	-	55	3	92
三重県	-	13	-	3	-	36	-	1	-	7	-	-	-	1	-	13	-	8
滋賀県	-	9	-	2	-	7	-	1	-	2	-	-	-	4	-	8	-	12
京都府	-	16	-	4	1	46	-	5	2	10	-	-	-	4	1	15	1	16
大阪府	1	72	-	19	4	191	-	3	1	27	-	2	-	8	2	65	3	136
兵庫県	1	33	-	10	1	99	-	1	1	39	-	2	1	8	-	56	1	25
奈良県	-	11	-	3	-	35	-	-	-	8	-	-	-	3	1	10	-	5
和歌山県	-	7	1	7	-	24	1	1	-	3	-	-	-	1	-	11	-	1
鳥取県	-	6	-	1	-	26	-	-	-	5	-	-	-	2	-	5	-	4
島根県	-	5	-	-	1	43	-	-	-	10	-	-	-	-	-	4	-	2
岡山県	-	14	-	11	1	31	-	2	-	17	-	-	-	5	-	6	-	10
広島県	1	19	-	12	-	61	-	1	-	27	-	-	-	5	-	23	-	15
山口県	-	7	-	2	-	23	-	3	2	23	-	-	-	5	-	8	-	3
徳島県	-	7	-	2	1	9	-	-	-	2	-	-	-	3	-	4	-	4
香川県	-	10	-	4	-	16	-	2	-	2	-	-	-	3	-	13	-	7
愛媛県	-	6	-	6	-	14	-	1	-	1	-	-	-	3	1	17	-	6
高知県	-	3	-	1	-	20	-	2	-	2	-	-	-	1	-	2	-	1
福岡県	-	29	-	13	1	109	-	4	1	38	-	-	-	8	1	34	2	72
佐賀県	-	3	-	3	-	7	-	-	-	3	-	-	-	3	-	4	-	7
長崎県	-	7	-	2	-	43	-	-	-	9	-	-	-	2	-	8	-	7
熊本県	-	9	-	2	-	18	-	-	-	3	-	-	-	3	-	7	-	7
大分県	1	7	-	-	-	16	-	-	-	27	-	1	-	2	-	7	-	8
宮崎県	-	4	-	4	-	13	-	1	-	3	-	1	-	1	-	11	-	5
鹿児島県	-	6	-	3	1	27	-	3	-	26	-	-	-	3	-	7	-	14
沖縄県	-	3	-	4	1	26	-	-	1	14	-	-	-	3	-	12	-	18

*2013年4月1日より届出対象疾患となりました。
 **2014年9月19日より届出対象疾患となりました。

報告数・累積報告数, 疾病・都道府県別

2019年第51週

	ジアルジア症		侵襲性インフルエンザ菌感染症*		侵襲性髄膜炎菌感染症*		侵襲性肺炎球菌感染症*		水痘** (入院例に限る)		先天性風しん症候群		梅毒		播種性 クリプトコックス症**		破傷風	
	報告数	累積	報告数	累積	報告数	累積	報告数	累積	報告数	累積	報告数	累積	報告数	累積	報告数	累積	報告数	累積
総数	1	51	9	523	2	48	61	3195	3	472	-	4	65	6435	3	151	2	122
北海道	-	3	-	27	-	2	1	129	1	20	-	-	1	132	-	2	1	9
青森県	-	-	-	3	-	-	-	16	-	2	-	-	1	30	-	-	-	2
岩手県	-	-	-	1	-	-	-	22	-	1	-	-	-	25	-	-	-	-
宮城県	-	-	-	6	-	-	1	54	-	9	-	-	3	75	-	1	-	3
秋田県	-	1	-	2	-	-	1	18	-	9	-	-	-	25	-	2	-	3
山形県	-	-	-	7	-	-	1	29	1	3	-	-	-	21	-	-	-	4
福島県	-	-	-	3	-	-	1	37	-	3	-	-	-	88	-	1	-	1
茨城県	-	1	-	3	-	-	3	46	-	8	-	-	1	106	-	4	-	5
栃木県	-	-	-	2	-	1	1	40	-	3	-	-	2	61	-	5	-	3
群馬県	-	-	-	-	-	-	-	26	-	6	-	-	-	67	-	2	-	2
埼玉県	-	-	-	17	-	-	5	135	-	17	-	1	4	201	-	8	-	4
千葉県	-	1	1	23	-	2	3	132	-	22	-	-	-	140	-	7	-	8
東京都	1	12	2	81	1	5	6	363	-	77	-	2	8	1653	-	11	-	8
神奈川県	-	3	2	37	-	6	3	197	-	39	-	-	3	265	-	12	-	3
新潟県	-	-	-	12	-	-	-	62	-	1	-	-	1	42	-	5	-	1
富山県	-	-	-	6	-	-	1	44	-	10	-	-	-	25	-	1	-	1
石川県	-	1	-	5	-	-	1	28	1	6	-	-	-	11	-	1	-	-
福井県	-	1	-	2	-	1	1	27	-	6	-	-	-	13	-	-	-	-
山梨県	-	-	-	1	-	-	-	10	-	2	-	-	-	11	-	-	-	1
長野県	-	2	-	6	-	-	-	36	-	5	-	-	-	64	-	3	-	3
岐阜県	-	3	-	7	-	2	1	56	-	9	-	-	-	75	-	1	-	5
静岡県	-	-	-	17	-	1	2	82	-	14	-	-	3	108	-	6	-	4
愛知県	-	1	1	39	-	8	10	236	-	32	-	-	6	358	1	14	1	5
三重県	-	1	-	10	-	2	-	40	-	5	-	-	-	76	-	4	-	-
滋賀県	-	-	-	10	-	-	3	29	-	2	-	-	-	32	-	1	-	1
京都府	-	2	-	13	-	1	1	95	-	13	-	-	-	108	-	1	-	-
大阪府	-	6	1	40	-	7	4	265	-	20	-	1	14	1047	1	9	-	3
兵庫県	-	-	1	19	-	3	2	183	-	17	-	-	4	282	-	5	-	2
奈良県	-	2	-	4	-	1	-	23	-	6	-	-	-	70	-	3	-	1
和歌山県	-	-	-	7	-	1	-	15	-	2	-	-	-	19	-	2	-	-
鳥取県	-	1	-	2	-	-	-	18	-	1	-	-	-	21	-	2	-	2
島根県	-	-	-	5	-	-	-	29	-	2	-	-	-	9	-	1	-	1
岡山県	-	-	-	4	-	-	-	39	-	9	-	-	1	179	-	1	-	2
広島県	-	3	-	3	-	1	-	55	-	9	-	-	3	131	-	5	-	3
山口県	-	1	-	2	-	1	-	32	-	3	-	-	1	59	-	3	-	3
徳島県	-	-	-	4	-	-	-	10	-	5	-	-	-	30	-	3	-	-
香川県	-	-	-	5	-	-	-	37	-	5	-	-	-	50	-	2	-	2
愛媛県	-	-	1	5	-	-	-	13	-	3	-	-	2	81	-	1	-	3
高知県	-	-	-	3	-	-	-	22	-	-	-	-	-	20	-	-	-	2
福岡県	-	-	-	35	-	1	4	171	-	28	-	-	5	272	-	6	-	3
佐賀県	-	1	-	-	-	-	-	24	-	3	-	-	-	25	-	-	-	-
長崎県	-	1	-	4	-	-	1	49	-	14	-	-	1	38	-	7	-	-
熊本県	-	1	-	3	-	-	-	41	-	5	-	-	1	132	-	-	-	6
大分県	-	-	-	3	1	1	-	30	-	8	-	-	-	39	1	3	-	4
宮崎県	-	-	-	1	-	-	-	11	-	1	-	-	-	23	-	2	-	2
鹿児島県	-	-	-	8	-	-	4	31	-	5	-	-	-	53	-	2	-	4
沖縄県	-	3	-	26	-	1	-	108	-	2	-	-	-	43	-	2	-	3

*2018年1月1日より届出対象疾患となりました。
 **2014年9月19日より届出対象疾患となりました。

報告数・累積報告数, 疾病・都道府県別

2019年第51週

	バンコマイシン耐性 黄色ブドウ球菌感染症		バンコマイシン耐性 腸球菌感染症		百日咳*		風しん		麻しん		薬剤耐性アシネト バクテラ-感染症**	
	報告数	累積	報告数	累積	報告数	累積	報告数	累積	報告数	累積	報告数	累積
総 数	-	-	4	78	160	16545	6	2294	1	743	-	25
北海道	-	-	-	-	17	538	-	40	-	5	-	5
青森県	-	-	-	5	1	55	-	1	-	-	-	-
岩手県	-	-	-	-	-	51	-	1	-	1	-	-
宮城県	-	-	-	-	1	116	-	4	-	4	-	-
秋田県	-	-	-	-	-	193	-	3	-	-	-	-
山形県	-	-	-	-	-	164	-	5	-	-	-	-
福島県	-	-	-	-	2	277	1	18	-	2	-	-
茨城県	-	-	-	-	5	428	-	20	-	17	-	-
栃木県	-	-	-	-	1	124	-	11	-	3	-	-
群馬県	-	-	-	1	4	341	-	8	-	-	-	2
埼玉県	-	-	-	2	7	696	-	197	-	35	-	1
千葉県	-	-	-	1	3	817	-	200	-	26	-	1
東京都	-	-	-	8	12	1307	-	854	-	124	-	2
神奈川県	-	-	-	2	6	543	1	293	-	93	-	-
新潟県	-	-	-	-	4	477	-	2	-	2	-	-
富山県	-	-	-	-	2	253	-	4	-	4	-	-
石川県	-	-	-	1	1	211	-	5	-	-	-	-
福井県	-	-	-	-	1	129	-	15	-	-	-	-
山梨県	-	-	-	-	2	94	-	8	-	2	-	-
長野県	-	-	-	-	13	345	1	14	-	6	-	-
岐阜県	-	-	-	-	3	187	-	3	-	8	-	-
静岡県	-	-	-	6	21	1093	-	18	1	10	-	1
愛知県	-	-	-	-	3	747	3	56	-	41	-	1
三重県	-	-	-	1	2	292	-	20	-	55	-	-
滋賀県	-	-	-	1	1	132	-	7	-	9	-	-
京都府	-	-	-	2	2	253	-	25	-	8	-	-
大阪府	-	-	3	31	6	815	-	130	-	149	-	3
兵庫県	-	-	-	3	5	705	-	49	-	51	-	1
奈良県	-	-	-	3	-	37	-	15	-	10	-	-
和歌山県	-	-	-	-	4	337	-	4	-	9	-	1
鳥取県	-	-	-	-	-	46	-	1	-	3	-	-
島根県	-	-	-	-	1	29	-	30	-	3	-	-
岡山県	-	-	-	3	3	423	-	3	-	-	-	-
広島県	-	-	-	2	1	259	-	31	-	26	-	-
山口県	-	-	-	-	-	347	-	18	-	-	-	2
徳島県	-	-	-	-	1	79	-	2	-	1	-	-
香川県	-	-	-	-	-	225	-	5	-	-	-	-
愛媛県	-	-	-	1	5	316	-	6	-	-	-	-
高知県	-	-	-	-	3	172	-	-	-	-	-	-
福岡県	-	-	-	2	4	967	-	85	-	14	-	-
佐賀県	-	-	-	-	-	98	-	32	-	13	-	-
長崎県	-	-	-	-	-	65	-	14	-	-	-	5
熊本県	-	-	-	-	6	390	-	8	-	2	-	-
大分県	-	-	1	1	4	262	-	11	-	1	-	-
宮崎県	-	-	-	-	-	304	-	2	-	1	-	-
鹿児島県	-	-	-	1	1	725	-	2	-	1	-	-
沖縄県	-	-	-	1	2	81	-	14	-	4	-	-

注) 百日咳は2018年1月1日より全数把握対象疾患に変更となりました。

*鳥インフルエンザ及び新型インフルエンザ等感染症を除く。

**2018年第9週より定点当たり報告数の表示が開始されました。

報告数・定点当たり報告数、疾病・都道府県別

2019年第51週

	インフルエンザ*		RSウイルス感染症**		咽頭結膜熱		A群溶血性レンサ球菌咽頭炎		感染性胃腸炎		水痘		手足口病		伝染性紅斑		突発性発しん	
	報告数	定点当り	報告数	定点当り	報告数	定点当り	報告数	定点当り	報告数	定点当り	報告数	定点当り	報告数	定点当り	報告数	定点当り	報告数	定点当り
総数	105221	21.22	1702	0.54	2444	0.77	11780	3.72	23635	7.46	1993	0.63	2214	0.70	2001	0.63	1050	0.33
北海道	5808	26.28	292	2.12	77	0.56	783	5.67	319	2.31	89	0.64	30	0.22	165	1.20	20	0.14
青森県	1464	22.52	34	0.81	9	0.21	60	1.43	205	4.88	9	0.21	78	1.86	13	0.31	12	0.29
岩手県	1204	18.24	61	1.49	5	0.12	185	4.51	243	5.93	15	0.37	64	1.56	10	0.24	16	0.39
宮城県	2989	31.80	57	0.98	85	1.47	303	5.22	318	5.48	84	1.45	58	1.00	28	0.48	19	0.33
秋田県	1240	22.96	22	0.63	9	0.26	77	2.20	80	2.29	16	0.46	45	1.29	2	0.06	5	0.14
山形県	1180	26.22	16	0.55	36	1.24	200	6.90	182	6.28	38	1.31	12	0.41	8	0.28	8	0.28
福島県	2172	26.17	45	0.90	40	0.80	214	4.28	123	2.46	31	0.62	30	0.60	74	1.48	33	0.66
茨城県	2359	19.66	19	0.25	73	0.97	248	3.31	541	7.21	56	0.75	38	0.51	24	0.32	18	0.24
栃木県	1682	22.13	22	0.46	12	0.25	84	1.75	274	5.71	24	0.50	27	0.56	21	0.44	20	0.42
群馬県	1237	14.06	11	0.20	32	0.59	151	2.80	481	8.91	24	0.44	22	0.41	25	0.46	19	0.35
埼玉県	7630	29.57	61	0.37	164	1.01	732	4.49	1426	8.75	198	1.21	107	0.66	54	0.33	58	0.36
千葉県	5323	24.76	35	0.26	93	0.69	714	5.29	1005	7.44	102	0.76	78	0.58	41	0.30	36	0.27
東京都	9119	22.30	65	0.25	145	0.56	987	3.81	2635	10.17	190	0.73	246	0.95	28	0.11	107	0.41
神奈川県	8419	23.26	36	0.16	106	0.46	897	3.87	1808	7.79	139	0.60	191	0.82	42	0.18	78	0.34
新潟県	2209	24.54	64	1.12	84	1.47	386	6.77	212	3.72	42	0.74	81	1.42	11	0.19	25	0.44
富山県	1290	26.88	6	0.21	23	0.79	196	6.76	407	14.03	17	0.59	38	1.31	23	0.79	15	0.52
石川県	981	20.44	8	0.28	25	0.86	185	6.38	183	6.31	9	0.31	45	1.55	23	0.79	5	0.17
福井県	464	12.54	11	0.48	45	1.96	106	4.61	311	13.52	10	0.43	3	0.13	33	1.43	10	0.43
山梨県	645	15.73	14	0.58	9	0.38	35	1.46	95	3.96	24	1.00	3	0.13	14	0.58	6	0.25
長野県	2314	26.60	80	1.48	9	0.17	114	2.11	315	5.83	28	0.52	28	0.52	37	0.69	10	0.19
岐阜県	1444	16.60	15	0.28	23	0.43	60	1.13	265	5.00	7	0.13	25	0.47	26	0.49	10	0.19
静岡県	1887	13.58	49	0.55	52	0.58	360	4.04	589	6.62	40	0.45	52	0.58	45	0.51	23	0.26
愛知県	5372	27.55	82	0.45	113	0.62	560	3.08	1064	5.85	66	0.36	137	0.75	185	1.02	38	0.21
三重県	1458	20.54	48	1.07	69	1.53	162	3.60	286	6.36	24	0.53	9	0.20	24	0.53	18	0.40
滋賀県	972	18.69	13	0.42	14	0.45	75	2.42	137	4.42	15	0.48	11	0.35	20	0.65	7	0.23
京都府	2149	17.19	52	0.68	61	0.80	150	1.97	439	5.78	60	0.79	23	0.30	26	0.34	16	0.21
大阪府	4120	13.69	147	0.75	113	0.57	684	3.47	1677	8.51	100	0.51	84	0.43	121	0.61	57	0.29
兵庫県	3237	16.27	62	0.48	94	0.73	242	1.88	1193	9.25	55	0.43	34	0.26	78	0.60	35	0.27
奈良県	679	12.35	15	0.44	25	0.74	90	2.65	361	10.62	12	0.35	11	0.32	36	1.06	10	0.29
和歌山県	354	7.22	39	1.30	15	0.50	47	1.57	194	6.47	15	0.50	10	0.33	30	1.00	8	0.27
鳥取県	523	18.03	3	0.16	35	1.84	150	7.89	130	6.84	12	0.63	-	-	30	1.58	5	0.26
島根県	845	22.24	6	0.26	4	0.17	36	1.57	232	10.09	12	0.52	5	0.22	21	0.91	8	0.35
岡山県	1112	13.24	18	0.33	39	0.72	80	1.48	409	7.57	16	0.30	2	0.04	29	0.54	4	0.07
広島県	2613	22.72	31	0.43	66	0.92	131	1.82	547	7.60	30	0.42	19	0.26	30	0.42	18	0.25
山口県	2778	41.46	45	0.98	34	0.74	118	2.57	384	8.35	21	0.46	24	0.52	23	0.50	14	0.30
徳島県	575	15.54	4	0.17	21	0.91	15	0.65	128	5.57	7	0.30	21	0.91	24	1.04	14	0.61
香川県	547	11.64	18	0.64	34	1.21	61	2.18	264	9.43	16	0.57	18	0.64	35	1.25	13	0.46
愛媛県	734	12.03	17	0.46	15	0.41	145	3.92	401	10.84	15	0.41	36	0.97	48	1.30	24	0.65
高知県	511	10.65	7	0.23	12	0.40	102	3.40	91	3.03	10	0.33	7	0.23	27	0.90	8	0.27
福岡県	4303	21.73	52	0.43	156	1.30	957	7.98	1243	10.36	133	1.11	136	1.13	138	1.15	59	0.49
佐賀県	628	16.10	2	0.09	31	1.35	135	5.87	153	6.65	16	0.70	113	4.91	40	1.74	10	0.43
長崎県	1197	17.10	-	-	53	1.20	101	2.30	152	3.45	36	0.82	60	1.36	48	1.09	15	0.34
熊本県	2067	25.84	3	0.06	33	0.66	147	2.94	764	15.28	26	0.52	78	1.56	97	1.94	32	0.64
大分県	1677	28.91	4	0.11	24	0.67	102	2.83	469	13.03	41	1.14	13	0.36	53	1.47	15	0.42
宮崎県	1132	19.19	6	0.17	38	1.06	170	4.72	293	8.14	38	1.06	29	0.81	47	1.31	33	0.92
鹿児島県	2151	23.64	4	0.08	164	3.09	161	3.04	526	9.92	10	0.19	30	0.57	39	0.74	19	0.36
沖縄県	427	7.36	1	0.03	25	0.74	82	2.41	81	2.38	15	0.44	3	0.09	5	0.15	17	0.50

*髄膜炎菌、肺炎球菌、インフルエンザ菌を原因として同定された場合を除く。
 **オウム病を除く。
 ***病原体がロタウイルスであるものに限る。2013年10月14日より届出対象疾患となりました。

報告数・定点当り報告数、疾病・都道府県別

2019年第51週

	ヘルパンギーナ		流行性耳下腺炎		急性出血性結膜炎		流行性角結膜炎		細菌性髄膜炎*		無菌性髄膜炎		マイコプラズマ肺炎		クラミジア肺炎**		感染性胃腸炎(ロタウイルス)***	
	報告数	定点当り	報告数	定点当り	報告数	定点当り	報告数	定点当り	報告数	定点当り	報告数	定点当り	報告数	定点当り	報告数	定点当り	報告数	定点当り
総数	213	0.07	241	0.08	4	0.01	445	0.64	5	0.01	17	0.04	226	0.47	7	0.01	5	0.01
北海道	14	0.10	2	0.01	-	-	13	0.45	-	-	1	0.04	16	0.70	-	-	2	0.09
青森県	3	0.07	1	0.02	-	-	8	0.73	-	-	-	-	1	0.17	-	-	-	-
岩手県	4	0.10	3	0.07	-	-	6	0.43	-	-	-	-	-	-	-	-	-	-
宮城県	2	0.03	9	0.16	-	-	5	0.42	-	-	-	-	7	0.58	-	-	-	-
秋田県	-	-	-	-	-	-	-	-	-	-	-	-	2	0.25	-	-	1	0.13
山形県	3	0.10	1	0.03	-	-	9	1.13	-	-	-	-	-	-	-	-	-	-
福島県	2	0.04	2	0.04	1	0.08	14	1.08	-	-	1	0.14	3	0.43	-	-	-	-
茨城県	1	0.01	1	0.01	-	-	25	1.47	-	-	-	-	9	0.75	-	-	-	-
栃木県	-	-	4	0.08	-	-	3	0.25	-	-	-	-	3	0.43	-	-	-	-
群馬県	-	-	4	0.07	-	-	11	0.73	-	-	-	-	6	0.67	-	-	-	-
埼玉県	5	0.03	15	0.09	-	-	26	0.63	-	-	-	-	8	0.73	-	-	1	0.09
千葉県	3	0.02	8	0.06	-	-	20	0.59	-	-	-	-	9	1.00	-	-	-	-
東京都	29	0.11	16	0.06	-	-	9	0.26	-	-	2	0.08	16	0.64	1	0.04	-	-
神奈川県	1	0.00	18	0.08	-	-	63	1.24	-	-	-	-	4	0.36	-	-	-	-
新潟県	13	0.23	8	0.14	1	0.10	11	1.10	-	-	1	0.08	8	0.62	1	0.08	1	0.08
富山県	3	0.10	1	0.03	-	-	3	0.43	-	-	-	-	-	-	-	-	-	-
石川県	-	-	1	0.03	-	-	2	0.29	-	-	-	-	1	0.20	-	-	-	-
福井県	1	0.04	1	0.04	-	-	-	-	-	-	1	0.17	1	0.17	-	-	-	-
山梨県	1	0.04	1	0.04	-	-	6	0.67	-	-	-	-	4	0.40	-	-	-	-
長野県	3	0.06	-	-	-	-	2	0.18	-	-	-	-	1	0.09	-	-	-	-
岐阜県	1	0.02	6	0.11	-	-	5	0.45	-	-	-	-	4	0.80	-	-	-	-
静岡県	8	0.09	7	0.08	-	-	17	0.77	-	-	-	-	11	1.10	-	-	-	-
愛知県	11	0.06	13	0.07	-	-	12	0.34	-	-	-	-	10	0.67	-	-	-	-
三重県	3	0.07	2	0.04	1	0.08	2	0.17	-	-	1	0.11	2	0.22	-	-	-	-
滋賀県	6	0.19	3	0.10	-	-	1	0.13	-	-	-	-	3	0.43	-	-	-	-
京都府	5	0.07	2	0.03	1	0.06	3	0.17	-	-	1	0.14	4	0.57	-	-	-	-
大阪府	12	0.06	12	0.06	-	-	13	0.25	-	-	2	0.13	6	0.38	-	-	-	-
兵庫県	1	0.01	3	0.02	-	-	17	0.49	-	-	3	0.21	6	0.43	5	0.36	-	-
奈良県	1	0.03	4	0.12	-	-	-	-	1	0.17	1	0.17	4	0.67	-	-	-	-
和歌山県	1	0.03	-	-	-	-	2	0.50	-	-	1	0.09	7	0.64	-	-	-	-
鳥取県	-	-	1	0.05	-	-	15	3.00	-	-	-	-	6	1.20	-	-	-	-
島根県	-	-	1	0.04	-	-	1	0.33	1	0.13	-	-	2	0.25	-	-	-	-
岡山県	4	0.07	3	0.06	-	-	3	0.25	-	-	-	-	-	-	-	-	-	-
広島県	1	0.01	7	0.10	-	-	19	1.00	-	-	-	-	3	0.14	-	-	-	-
山口県	2	0.04	4	0.09	-	-	3	0.38	-	-	-	-	4	0.44	-	-	-	-
徳島県	2	0.09	3	0.13	-	-	1	0.25	-	-	-	-	10	1.43	-	-	-	-
香川県	2	0.07	1	0.04	-	-	2	0.40	-	-	-	-	8	1.60	-	-	-	-
愛媛県	-	-	25	0.68	-	-	21	2.63	1	0.17	-	-	3	0.50	-	-	-	-
高知県	-	-	3	0.10	-	-	1	0.33	-	-	-	-	4	0.50	-	-	-	-
福岡県	18	0.15	34	0.28	-	-	23	0.88	-	-	-	-	7	0.47	-	-	-	-
佐賀県	6	0.26	-	-	-	-	1	0.25	-	-	-	-	-	-	-	-	-	-
長崎県	3	0.07	-	-	-	-	11	1.38	1	0.08	-	-	11	0.92	-	-	-	-
熊本県	13	0.26	3	0.06	-	-	12	1.33	-	-	-	-	2	0.13	-	-	-	-
大分県	2	0.06	3	0.08	-	-	2	0.40	1	0.09	-	-	3	0.27	-	-	-	-
宮崎県	8	0.22	1	0.03	-	-	12	2.00	-	-	-	-	1	0.14	-	-	-	-
鹿児島県	11	0.21	3	0.06	-	-	2	0.29	-	-	-	-	3	0.25	-	-	-	-
沖縄県	4	0.12	1	0.03	-	-	8	0.89	-	-	2	0.29	3	0.43	-	-	-	-

報告数・疾病・都道府県別
 2019年第51週

	インフルエンザ (入院患者)
	報告数
総 数	1,184
北海道	91
青森県	30
岩手県	26
宮城県	38
秋田県	35
山形県	38
福島県	30
茨城県	34
栃木県	23
群馬県	16
埼玉県	32
千葉県	17
東京都	84
神奈川県	50
新潟県	22
富山県	12
石川県	11
福井県	6
山梨県	14
長野県	16
岐阜県	11
静岡県	13
愛知県	47
三重県	5
滋賀県	15
京都府	10
大阪府	39
兵庫県	41
奈良県	10
和歌山県	3
鳥取県	12
島根県	13
岡山県	4
広島県	49
山口県	25
徳島県	7
香川県	5
愛媛県	26
高知県	2
福岡県	79
佐賀県	12
長崎県	17
熊本県	54
大分県	18
宮崎県	11
鹿児島県	24
沖縄県	7

獣医師が届出を行う感染症と対象動物

注)2017年第16週より報告数は頭数を示しています〔鳥インフルエンザ(H5N1又はH7N9)の鳥類を除く〕。

報告数・累積報告数, 疾病・都道府県別

2019年第51週

	エボラ出血熱		マールブルグ病		ペスト		重症急性呼吸器症候群(SARS)						細菌性赤痢		ウエストナイル熱		エキノコックス症	
	サル		サル		プレーリードッグ	イタチアナグマ		タヌキ		ハクビシン		サル		鳥類		犬		
	報告数	累積	報告数	累積	報告数	累積	報告数	累積	報告数	累積	報告数	累積	報告数	累積	報告数	累積	報告数	累積
総 数	-	-	-	-	-	-	-	-	-	-	-	-	5	-	-	-	2	
北海道	-	-	-	-	-	-	-	-	-	-	-	-	-	-	-	-	2	
青森県	-	-	-	-	-	-	-	-	-	-	-	-	-	-	-	-	-	
岩手県	-	-	-	-	-	-	-	-	-	-	-	-	-	-	-	-	-	
宮城県	-	-	-	-	-	-	-	-	-	-	-	-	-	-	-	-	-	
秋田県	-	-	-	-	-	-	-	-	-	-	-	-	-	-	-	-	-	
山形県	-	-	-	-	-	-	-	-	-	-	-	-	-	-	-	-	-	
福島県	-	-	-	-	-	-	-	-	-	-	-	-	-	-	-	-	-	
茨城県	-	-	-	-	-	-	-	-	-	-	-	-	-	-	-	-	-	
栃木県	-	-	-	-	-	-	-	-	-	-	-	-	-	-	-	-	-	
群馬県	-	-	-	-	-	-	-	-	-	-	-	-	-	-	-	-	-	
埼玉県	-	-	-	-	-	-	-	-	-	-	-	-	-	-	-	-	-	
千葉県	-	-	-	-	-	-	-	-	-	-	-	-	-	-	-	-	-	
東京都	-	-	-	-	-	-	-	-	-	-	-	-	-	-	-	-	-	
神奈川県	-	-	-	-	-	-	-	-	-	-	-	1	-	-	-	-	-	
新潟県	-	-	-	-	-	-	-	-	-	-	-	-	-	-	-	-	-	
富山県	-	-	-	-	-	-	-	-	-	-	-	-	-	-	-	-	-	
石川県	-	-	-	-	-	-	-	-	-	-	-	-	-	-	-	-	-	
福井県	-	-	-	-	-	-	-	-	-	-	-	-	-	-	-	-	-	
山梨県	-	-	-	-	-	-	-	-	-	-	-	-	-	-	-	-	-	
長野県	-	-	-	-	-	-	-	-	-	-	-	-	-	-	-	-	-	
岐阜県	-	-	-	-	-	-	-	-	-	-	-	-	-	-	-	-	-	
静岡県	-	-	-	-	-	-	-	-	-	-	-	-	-	-	-	-	-	
愛知県	-	-	-	-	-	-	-	-	-	-	-	-	-	-	-	-	-	
三重県	-	-	-	-	-	-	-	-	-	-	-	-	-	-	-	-	-	
滋賀県	-	-	-	-	-	-	-	-	-	-	-	-	-	-	-	-	-	
京都府	-	-	-	-	-	-	-	-	-	-	-	-	-	-	-	-	-	
大阪府	-	-	-	-	-	-	-	-	-	-	-	-	-	-	-	-	-	
兵庫県	-	-	-	-	-	-	-	-	-	-	-	-	-	-	-	-	-	
奈良県	-	-	-	-	-	-	-	-	-	-	-	-	-	-	-	-	-	
和歌山県	-	-	-	-	-	-	-	-	-	-	-	4	-	-	-	-	-	
鳥取県	-	-	-	-	-	-	-	-	-	-	-	-	-	-	-	-	-	
島根県	-	-	-	-	-	-	-	-	-	-	-	-	-	-	-	-	-	
岡山県	-	-	-	-	-	-	-	-	-	-	-	-	-	-	-	-	-	
広島県	-	-	-	-	-	-	-	-	-	-	-	-	-	-	-	-	-	
山口県	-	-	-	-	-	-	-	-	-	-	-	-	-	-	-	-	-	
徳島県	-	-	-	-	-	-	-	-	-	-	-	-	-	-	-	-	-	
香川県	-	-	-	-	-	-	-	-	-	-	-	-	-	-	-	-	-	
愛媛県	-	-	-	-	-	-	-	-	-	-	-	-	-	-	-	-	-	
高知県	-	-	-	-	-	-	-	-	-	-	-	-	-	-	-	-	-	
福岡県	-	-	-	-	-	-	-	-	-	-	-	-	-	-	-	-	-	
佐賀県	-	-	-	-	-	-	-	-	-	-	-	-	-	-	-	-	-	
長崎県	-	-	-	-	-	-	-	-	-	-	-	-	-	-	-	-	-	
熊本県	-	-	-	-	-	-	-	-	-	-	-	-	-	-	-	-	-	
大分県	-	-	-	-	-	-	-	-	-	-	-	-	-	-	-	-	-	
宮崎県	-	-	-	-	-	-	-	-	-	-	-	-	-	-	-	-	-	
鹿児島県	-	-	-	-	-	-	-	-	-	-	-	-	-	-	-	-	-	
沖縄県	-	-	-	-	-	-	-	-	-	-	-	-	-	-	-	-	-	

報告数・累積報告数、疾病・都道府県別 2019年第51週

	結核		鳥インフルエンザ(H5N1又はH7N9)		中東呼吸器症候群(MERS)	
	サル		鳥類		ヒトコブラクダ	
	報告数	累積	報告数	累積	報告数	累積
総数	-	-	-	-	-	-
北海道	-	-	-	-	-	-
青森県	-	-	-	-	-	-
岩手県	-	-	-	-	-	-
宮城県	-	-	-	-	-	-
秋田県	-	-	-	-	-	-
山形県	-	-	-	-	-	-
福島県	-	-	-	-	-	-
茨城県	-	-	-	-	-	-
栃木県	-	-	-	-	-	-
群馬県	-	-	-	-	-	-
埼玉県	-	-	-	-	-	-
千葉県	-	-	-	-	-	-
東京都	-	-	-	-	-	-
神奈川県	-	-	-	-	-	-
新潟県	-	-	-	-	-	-
富山県	-	-	-	-	-	-
石川県	-	-	-	-	-	-
福井県	-	-	-	-	-	-
山梨県	-	-	-	-	-	-
長野県	-	-	-	-	-	-
岐阜県	-	-	-	-	-	-
静岡県	-	-	-	-	-	-
愛知県	-	-	-	-	-	-
三重県	-	-	-	-	-	-
滋賀県	-	-	-	-	-	-
京都府	-	-	-	-	-	-
大阪府	-	-	-	-	-	-
兵庫県	-	-	-	-	-	-
奈良県	-	-	-	-	-	-
和歌山県	-	-	-	-	-	-
鳥取県	-	-	-	-	-	-
島根県	-	-	-	-	-	-
岡山県	-	-	-	-	-	-
広島県	-	-	-	-	-	-
山口県	-	-	-	-	-	-
徳島県	-	-	-	-	-	-
香川県	-	-	-	-	-	-
愛媛県	-	-	-	-	-	-
高知県	-	-	-	-	-	-
福岡県	-	-	-	-	-	-
佐賀県	-	-	-	-	-	-
長崎県	-	-	-	-	-	-
熊本県	-	-	-	-	-	-
大分県	-	-	-	-	-	-
宮崎県	-	-	-	-	-	-
鹿児島県	-	-	-	-	-	-
沖縄県	-	-	-	-	-	-

感染症週報 第21巻 第51号 2020年1月10日発行
 発行：国立感染症研究所

厚生労働省健康局結核感染症課

事務局：国立感染症研究所感染症疫学センター

〒162-8640東京都新宿区戸山1-23-1

T E L : 03-5285-1111

F A X : 03-5285-1129

U R L : <https://www.niid.go.jp/niid/ja/from-idsc.html>

<国立感染症研究所 感染症疫学センター>

<https://www.mhlw.go.jp/>

<厚生労働省>

<https://www.forth.go.jp/>

<旅行者のための海外感染症情報(厚生労働省検疫所)>

本週報は、感染症法に基づくものであり、全国の医療従事者、定点医療機関、保健所、保健所設置市、特別区、都道府県、地方衛生研究所、検疫所の皆様のご協力を得て、国立感染症研究所感染症疫学センターにおいて編集したものです。

また、本週報は速報性を重視しておりますので、今後調査などの結果に応じて、若干の変更が生じることがありますが、その場合には週報上にて訂正させていただきます。

「感染症の話」及び「読者のコーナー」の回答欄の内容に関する責は、それぞれの執筆者及び回答者に属しますが、内容に関するご質問、ご意見については事務局でお受けいたします。

なお、週報の内容について、学術的研究、あるいは公衆衛生活動にかかわる業務以外の目的においては、無断転載を禁じます。