

マークをクリックするとそのページを見ることができます



発生動向総覧
P.2-7

<第52週>インフルエンザの定点当たり報告数は第43週以降増加が続いており、過去5年間の同時期と比較してやや多い／その他最新動向



注目すべき感染症

<今週は該当記事はありません>



感染症関連情報
P.8

病原体情報／海外感染症情報／その他



速報

<今週は該当記事はありません>



読者のコーナー

<今週は該当記事はありません>



グラフ総覧(第52週)

P.9-14



第52週のデータ

P.15-29



発生動向総覧

<第52週コメント> 1月8日集計分

◆全数報告の感染症

注意：これは当該週に診断された報告症例の集計です。しかし、迅速に情報還元するために期日を決めて集計を行いますので、当該週に診断された症例の報告が集計の期日以降に届くこともあります。それらについては一部を除いて発生動向総覧では扱いませんが、翌週あるいはそれ以降に、巻末の表の累積数に加えられることになります。

※感染経路、感染原因、感染地域については、確定あるいは推定として記載されていたものを示します。

1類感染症

報告なし

2類感染症

結核456例

3類感染症

細菌性赤痢4例

菌種：*S. flexneri*(B群)1例__感染地域：インド

S. sonnei(D群)3例__感染地域：山形県2例、インド1例

腸管出血性大腸菌感染症30例(有症者19例、うちHUS 1例)

感染地域：国内24例、エジプト1例、タイ1例、国内・国外不明4例

国内の感染地域：北海道4例、東京都3例、青森県2例、福岡県2例、沖縄県2例、宮城県1例、山形県1例、埼玉県1例、福井県1例、大阪府1例、奈良県1例、鳥取県1例、広島県1例、鹿児島県1例、国内(都道府県不明)2例

年齢群：0歳(1例)、3歳(1例)、4歳(1例)、10代(4例)、20代(10例)、30代(3例)、40代(2例)、50代(2例)、60代(3例)、70代(2例)、80代(1例)

血清型・毒素型：O157 VT1・VT2(6例)、O157 VT2(6例)、O91 VT1(2例)、O111 VT1(2例)、O26 VT1(2例)、O111 VT1・VT2(1例)、O26 VT2(1例)、O103 VT1(1例)、O55 VT1(1例)、その他・不明(8例)

累積報告数：3,739例(有症者2,508例、うちHUS 77例、死亡4例)

腸チフス2例

感染地域：インド2例

4類感染症

E型肝炎11例

感染地域(感染源)：北海道3例(不明3例)、群馬県1例(不明)、埼玉県1例(不明)、神奈川県1例(生肉疑い)、国内(都道府県不明)1例(豚肉)、中国1例(不明)、国内・国外不明3例(不明3例)

A型肝炎4例

感染地域：東京都2例、岐阜県1例、国内(都道府県不明)1例

エキノкокクス症1例

多包条虫__感染地域：北海道

- つつが虫病28例 感染地域：千葉県9例、鹿児島県6例、宮崎県4例、宮城県1例、栃木県1例、東京都1例、神奈川県1例、山梨県1例、岐阜県1例、愛知県1例、高知県1例、沖縄県1例
- デング熱4例 感染地域：インド1例、インドネシア1例、モルディブ1例、ベトナム/マレーシア1例
 累積報告数：461例(感染地域：国内3例、国外457例、国内/国外1例)
- 日本紅斑熱2例 感染地域：愛媛県1例、マレーシア1例
- Bウイルス病1例 感染地域：鹿児島県
- レジオネラ症18例(肺炎型18例)
 感染地域：北海道3例、愛知県2例、京都府2例、岩手県1例、東京都1例、神奈川県1例、長野県1例、静岡県1例、和歌山県1例、岡山県1例、愛媛県1例、福岡県1例、タイ1例、国内・国外不明1例
 年齢群：50代(1例)、60代(4例)、70代(8例)、80代(2例)、90代以上(3例.うち1例死亡)
 累積報告数：2,314例
- レプトスピラ症1例 感染地域：沖縄県__感染源：牛舎

5類感染症

- アメーバ赤痢13例(腸管アメーバ症11例、腸管外アメーバ症2例)
 感染地域：東京都3例、愛知県1例、滋賀県1例、国内(都道府県不明)3例、タイ1例、メキシコ1例、韓国/中国/タイ1例、国内・国外不明2例
 感染経路：性的接触3例(異性間2例、同性間1例)、経口感染4例、その他・不明6例
- ウイルス性肝炎2例 B型1例__感染経路：性的接触(異性間・同性間不明)
 サイトメガロウイルス/EBウイルス1例__感染経路：不明
- カルバペネム耐性腸内細菌科細菌感染症37例
 菌検出検体：膿8例、血液7例、胆汁7例、尿6例、喀痰3例、腹水2例、ドレナージ液2例、便1例、穿刺液1例
 菌種：K. aerogenes 20例、E. cloacae 6例、K. pneumoniae 3例、E. coli 1例、その他・不明7例
 感染経路：以前からの保菌14例、手術部位5例、医療器具関連2例、以前からの保菌/医療器具関連1例、以前からの保菌/手術部位1例、その他・不明14例
- 急性脳炎45例 インフルエンザウイルス AH1pdm09 4例__年齢群：7歳(2例)、10代(2例.うち1例死亡)
 インフルエンザウイルス A型26例__年齢群：1歳(1例)、3歳(4例.うち1例死亡)、5歳(3例)、7歳(1例)、8歳(2例)、9歳(1例)、10代(7例)、

30代(1例. 死亡)、
40代(1例)、50代
(1例)、60代(2例)、
70代(1例)、80代
(1例)

インフルエンザウイルス3例__年齢群: 1歳(1例)、9歳(1例)、10
代(1例)

病原体不明12例__年齢群: 0歳(1例)、1歳(3例)、2歳(1例. 死
亡)、4歳(1例)、10代(1例)、30代
(2例)、40代(1例)、60代(1例)、
70代(1例)

クロイツフェルト・ヤコブ病6例

孤発性プリオン病古典型6例

劇症型溶血性レンサ球菌感染症13例

年齢群: 6歳(1例)、7歳(1例)、40代(1例. 死亡)、50代(3例)、
60代(1例. 死亡)、70代(3例. うち1例死亡)、80代(2例.
ともに死亡)、90代以上(1例)

後天性免疫不全症候群20例(AIDS 7例、無症候9例、その他4例)

感染地域: 国内15例、タイ1例、国内・国外不明4例

感染経路: 性的接触15例(異性間6例、同性間9例)、その他1例、
不明4例

ジアルジア症1例 感染地域: 広島県

侵襲性インフルエンザ菌感染症12例(菌検出検体: 血液12例)

年齢群: 1歳(1例)、7歳(1例)、10代(2例)、20代(1例)、30代
(1例)、60代(1例)、70代(2例)、80代(1例)、90代以上
(2例)

侵襲性肺炎球菌感染症89例(菌検出検体: 血液73例、血液/髄液11例、髄液4例、腹水 1例)

年齢群: 0歳(2例)、1歳(6例)、2歳(2例)、4歳(1例)、5歳(1例)、
8歳(1例)、9歳(1例)、10代(1例)、30代(3例)、40代
(7例)、50代(6例)、60代(14例. うち2例死亡)、70代
(20例. うち2例死亡)、80代(14例. うち1例死亡)、90代
以上(10例. うち2例死亡)

水痘(入院例に限る)10例(検査診断例7例、臨床診断例3例)

年齢群: 10代(1例)、30代(3例)、40代(1例)、50代(2例)、60代
(1例)、80代(2例)

感染経路: うち院内感染1例

梅毒75例(早期顕症I期21例、早期顕症II期23例、晩期顕症2例、無症候29例)

累積報告数: 6,577例

播種性クリプトコックス症4例

菌検出検体: 血液2例、髄液2例

感染地域: 岩手県1例、埼玉県1例、愛知県1例、国内(都道府県
不明)1例

年齢群: 70代(1例)、80代(3例)

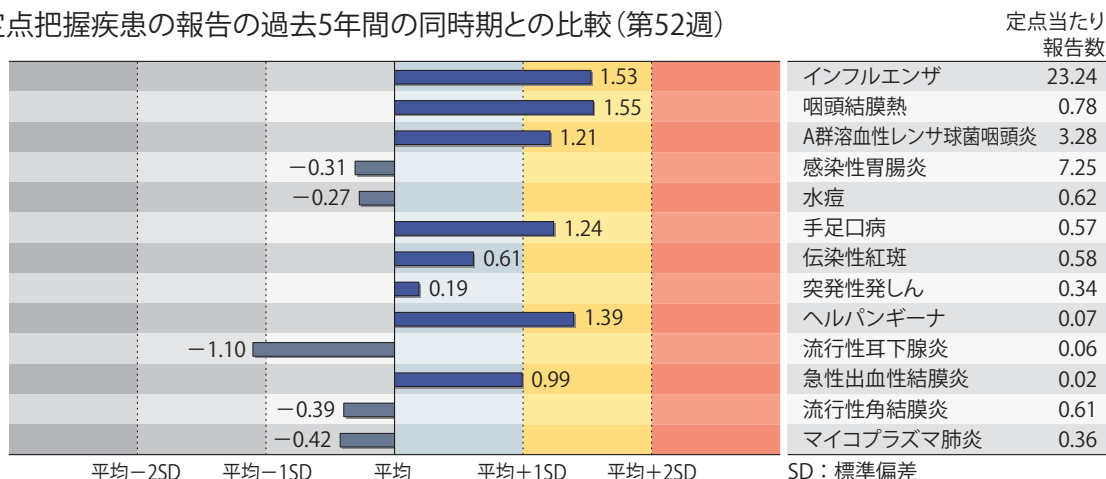
破傷風2例 年齢群: 30代(1例)、60代(1例)
 バンコマイシン耐性腸球菌感染症2例
 遺伝子型: 不明2例__菌検出検体: 血液1例、腹水1例
 百日咳179例(うち、LAMP法等病原遺伝子検出87例)
 年齢群: 0歳(10例)、1歳(1例)、3歳(1例)、4歳(2例)、5歳(1例)、6歳(5例)、7歳(12例)、8歳(15例)、9歳(13例)、10代(52例)、20代(10例)、30代(24例)、40代(17例)、50代(7例)、60代(7例)、70代(2例)
 風しん12例〔風しん(検査診断例12例)〕
 感染地域: 北海道3例、愛知県3例、神奈川県2例、埼玉県1例、大阪府1例、フィリピン2例
 年齢群: 15～19歳(1例)、20～24歳(1例)、30～34歳(2例)、35～39歳(1例)、40代(5例)、50代(1例)、60代(1例)
 累積報告数: 2,306例〔風しん(検査診断例2,220例、臨床診断例86例)〕

(補) 2018年第52週から2019年第51週までに診断されたものの報告遅れとして、腸管出血性大腸菌感染症4例〔血清型・毒素型: O6 VT1(1例)、O111 VT1(1例)、その他・不明(2例)〕、つがが虫病4例(感染地域: 大分県2例、山梨県1例、鹿児島県1例)、デング熱1例(感染地域: ベトナム)、マラリア1例(熱帯熱__感染地域: ベナン)、レジオネラ症4例(感染地域: 岩手県1例、埼玉県1例、東京都1例、静岡県1例)、カルバペネム耐性腸内細菌科細菌感染症28例(菌種: *K. aerogenes* 12例、*E. cloacae* 8例、*E. coli* 4例、その他・不明4例)、急性脳炎16例〔インフルエンザウイルス AH1pdm09 2例__年齢群: 1歳(1例)、2歳(1例. 死亡). インフルエンザウイルス A型9例__年齢群: 2歳(1例)、4歳(1例)、5歳(2例)、6歳(2例)、8歳(1例)、10代(2例). RSウイルス1例__年齢群: 0歳. 病原体不明4例__年齢群: 7歳(1例)、60代(2例)、70代(1例)〕、劇症型溶血性レンサ球菌感染症5例〔年齢群: 20代(1例)、60代(1例)、70代(1例. 死亡)、80代(2例. とともに死亡)〕、水痘(入院例に限る)6例〔年齢群: 0歳(1例)、7歳(1例)、20代(1例)、30代(1例)、50代(1例)、60代(1例)〕、梅毒64例(早期顕症I期18例、早期顕症II期26例、晩期顕症3例、無症候17例)、百日咳59例〔うち、LAMP法等病原遺伝子検出28例__年齢群: 0歳(4例)、1歳(1例)、2歳(1例)、3歳(1例)、5歳(1例)、6歳(2例)、7歳(5例)、8歳(6例)、9歳(7例)、10代(11例)、20代(4例)、30代(5例)、40代(3例)、50代(3例)、60代(4例)、70代(1例)〕、風しん1例〔風しん(臨床診断例)__感染地域: 国内・国外不明. 年齢群: 7歳〕などの報告があった。

◆定点把握の対象となる5類感染症

全国の指定された医療機関(定点)から報告され、疾患により小児科定点(約3,000カ所)、インフルエンザ(小児科・内科)定点(約5,000カ所)、眼科定点(約600カ所)、基幹定点(約500カ所)に分かれています。また、定点当たり報告数は、報告数/定点医療機関数です(増減の目安は小数点第3位以下を含む)。

定点把握疾患の報告の過去5年間の同時期との比較(第52週)



当該週と過去5年間の平均(過去5年間の前週、当該週、後週の合計15週の平均)との差をグラフ上に表現した。

インフルエンザ

定点当たり報告数は第43週以降増加が続いており、過去5年間の同時期(前週、当該週、後週)と比較してやや多い。都道府県別の上位3位は山口県(38.39)、秋田県(33.61)、大分県(30.78)である。基幹定点からのインフルエンザ入院サーベイランスにおける報告数は1,419例と前週と比較して増加した。都道府県別では47都道府県から報告があり、年齢別では0歳(87例)、1～9歳(497例)、10代(101例)、20代(15例)、30代(33例)、40代(39例)、50代(63例)、60代(130例)、70代(191例)、80歳以上(263例)であった。

小児科定点報告疾患(主なもの)

RSウイルス感染症の定点当たり報告数は3週連続で増加した。都道府県別の上位3位は北海道(1.87)、和歌山県(1.67)、長野県(1.43)である。

咽頭結膜熱の定点当たり報告数は増加し、過去5年間の同時期と比較してやや多い。都道府県別の上位3位は鹿児島県(2.83)、鳥取県(2.00)、長崎県(1.95)である。

A群溶血性レンサ球菌咽頭炎の定点当たり報告数は減少したが、過去5年間の同時期と比較してやや多い。都道府県別の上位3位は新潟県(7.16)、石川県(7.14)、鳥取県(6.68)である。

感染性胃腸炎の定点当たり報告数は減少した。都道府県別の上位3位は福井県(15.04)、大分県(13.75)、宮崎県(11.47)である。

手足口病の定点当たり報告数は第49週以降減少が続いているが、過去5年間の同時期と比較してやや多い。都道府県別の上位3位は佐賀県(4.57)、青森県(1.45)、富山県(1.45)、熊本県(1.38)である。

伝染性紅斑の定点当たり報告数は減少した。都道府県別の上位3位は福井県(1.91)、大分県(1.53)、熊本県(1.50)である。

ヘルパンギーナの定点当たり報告数は増加し、過去5年間の同時期と比較してやや多い。都道府県別の上位3位は熊本県(0.38)、沖縄県(0.32)、福井県(0.22)である。

流行性耳下腺炎の定点当たり報告数は減少した。都道府県別の上位3位は愛媛県(0.27)、福岡県(0.19)、広島県(0.13)である。

基幹定点報告疾患

マイコプラズマ肺炎の定点当たり報告数は減少した。都道府県別の上位3位は石川県(1.60)、鳥取県(1.00)、香川県(1.00)、茨城県(0.92)である。

感染性胃腸炎(ロタウイルスに限る)の定点当たり報告数は2週連続で増加した。6道県から8例報告があり、年齢別では1～4歳(5例)、5～9歳(1例)、70歳以上(2例)であった。

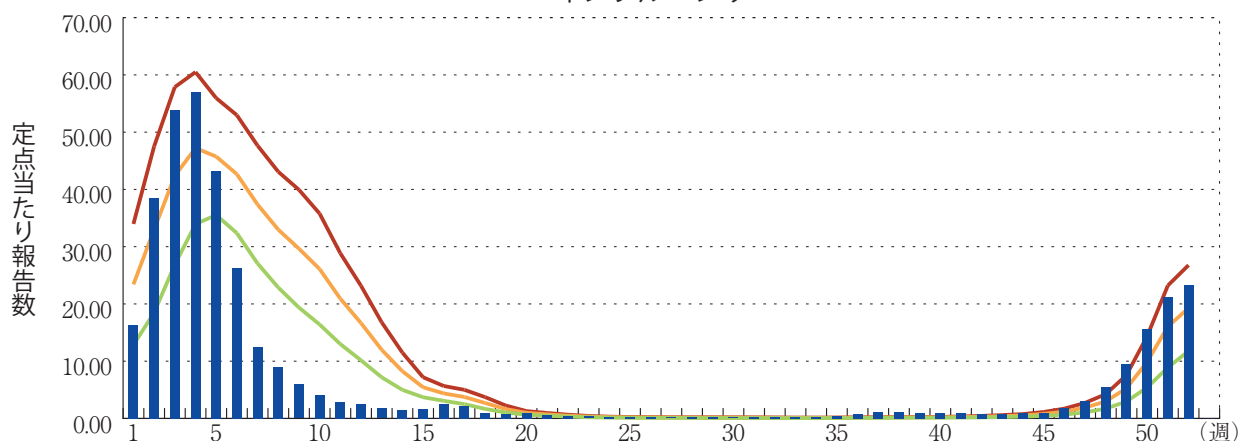
図. 主要定点把握疾患の過去5年間との週別比較(2019年第52週)

青のバーで示す本年の定点当たり報告数が赤のラインを超えているときには、過去5年間の週と比較してかなり多いことを示す。

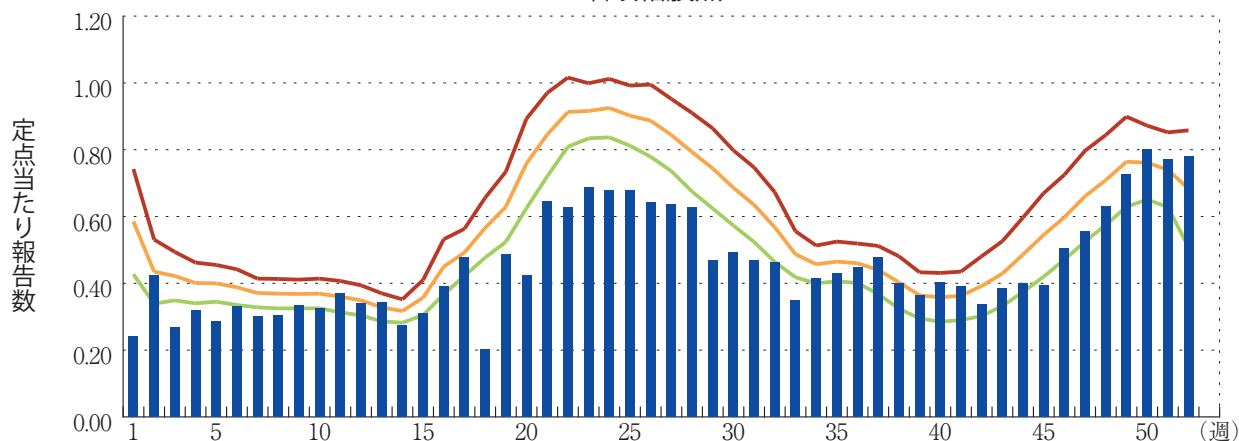


*過去5年間の平均：前週、当該週、後週の合計15週の平均

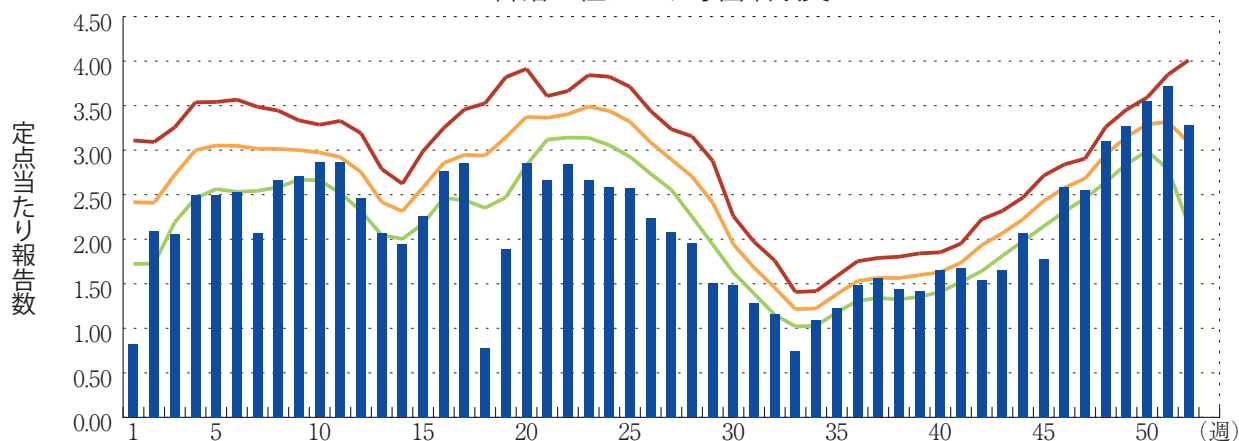
インフルエンザ



咽頭結膜熱



A群溶血性レンサ球菌咽頭炎





感染症関連情報

◆病原体情報

病原微生物検出情報(IASR)：<https://www.niid.go.jp/niid/ja/iasr.html>

◆海外感染症情報

厚生労働省検疫所(FORTH)：<https://www.forth.go.jp/>

◆その他

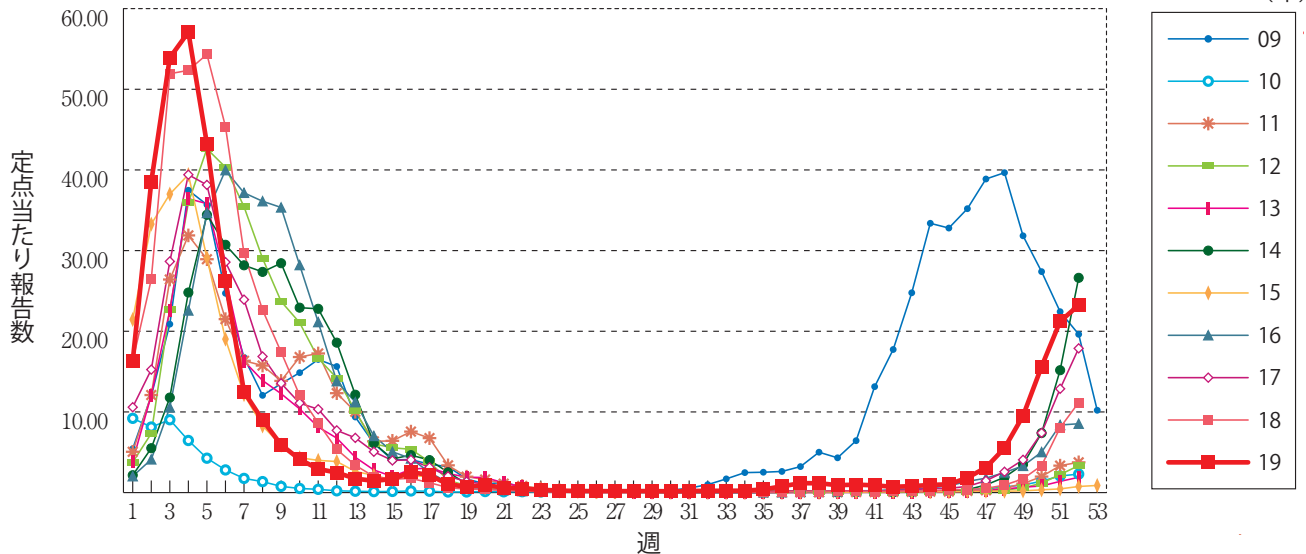
○風疹急増に関する緊急情報(2020年1月8日現在)

<https://www.niid.go.jp/niid/ja/rubella-m-111/rubella-top/2145-rubella-related/8278-rubella1808.html>

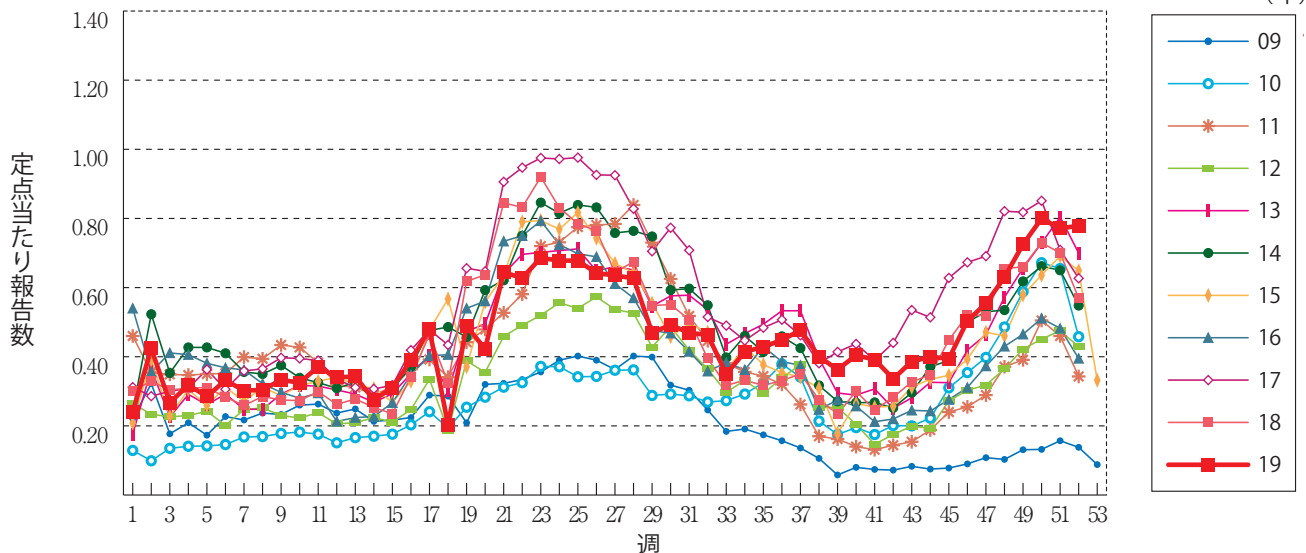


グラフ総覧(第52週)

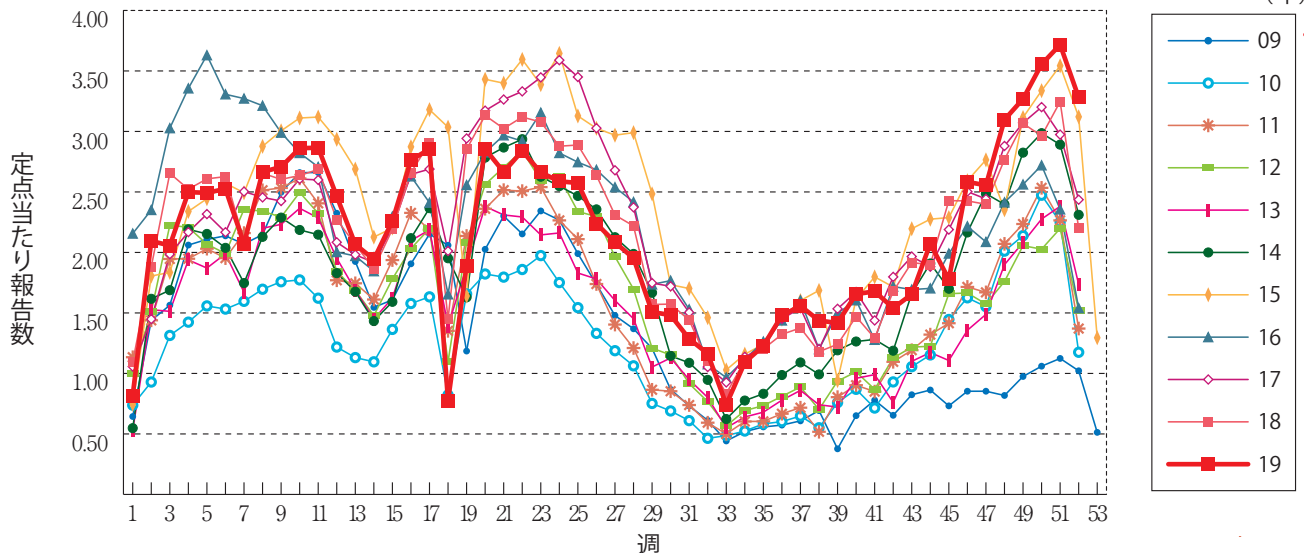
インフルエンザ



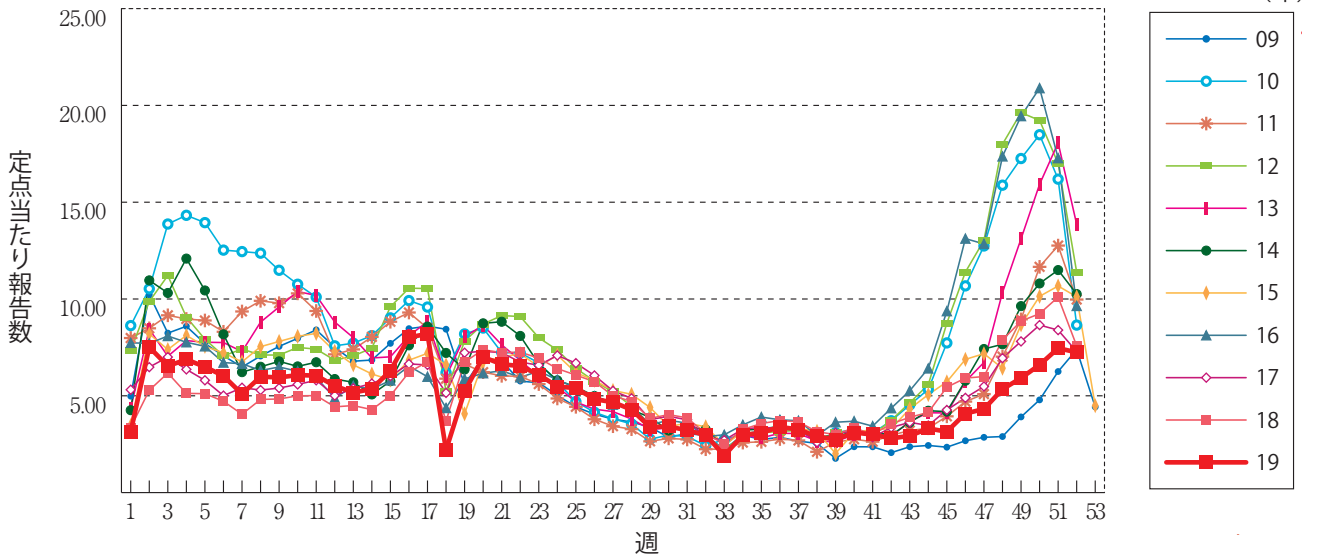
咽頭結膜熱



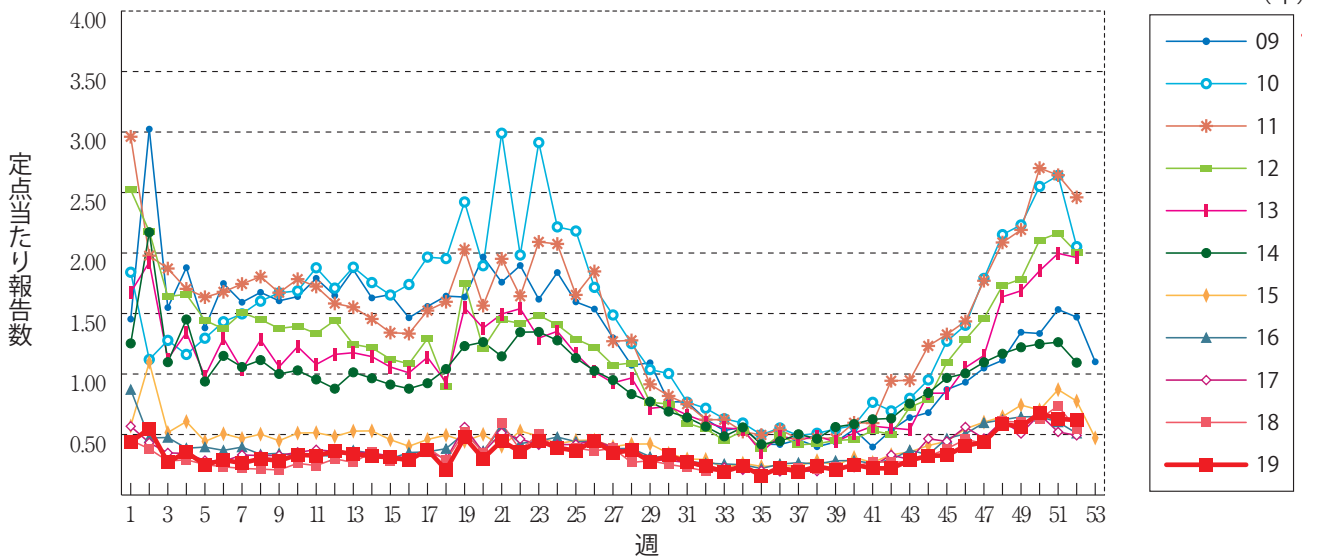
A群溶血性レンサ球菌咽頭炎



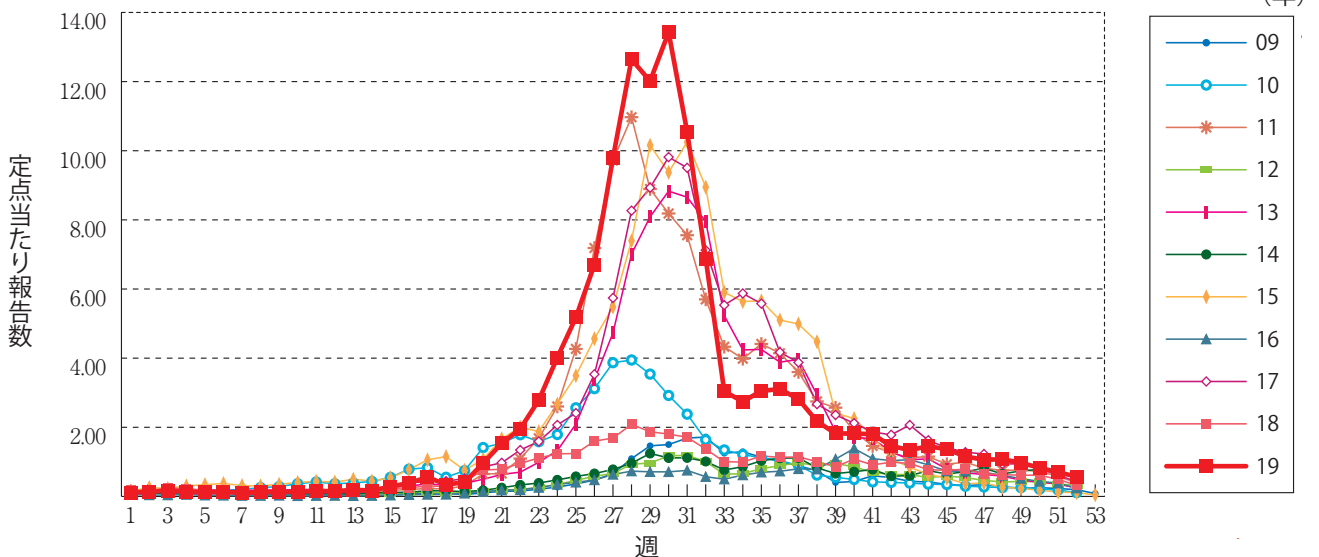
感染性胃腸炎



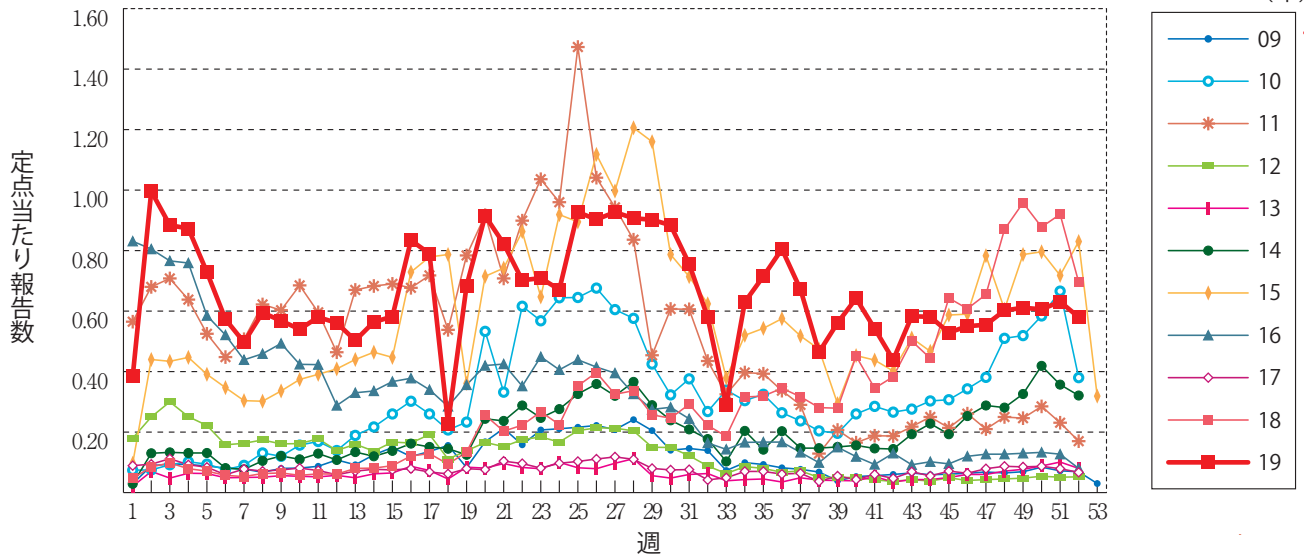
水痘



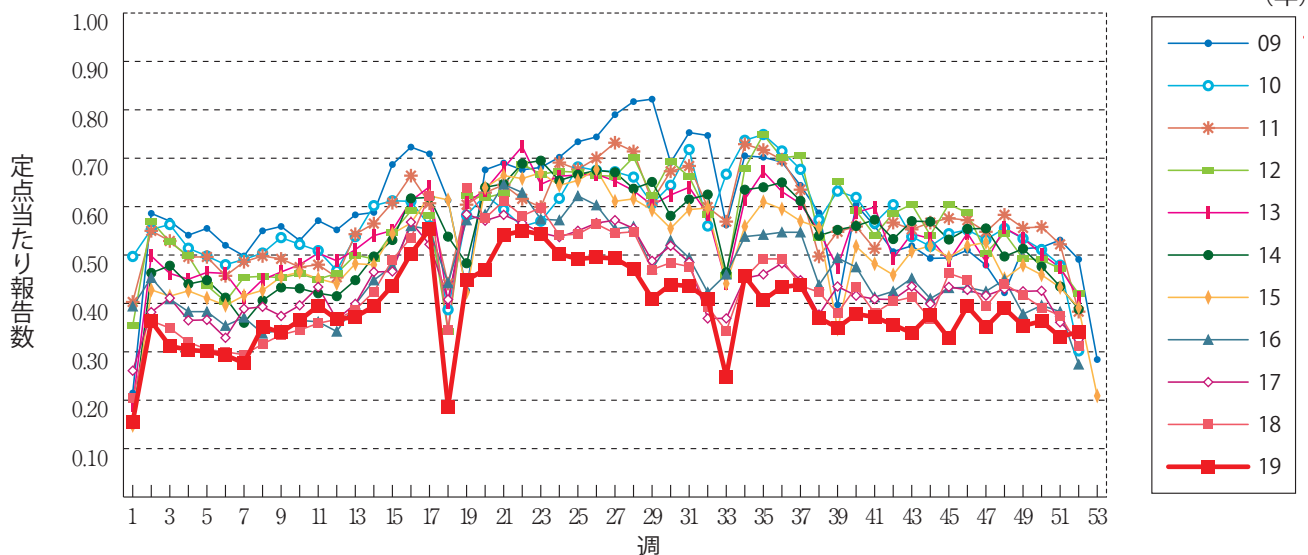
手足口病



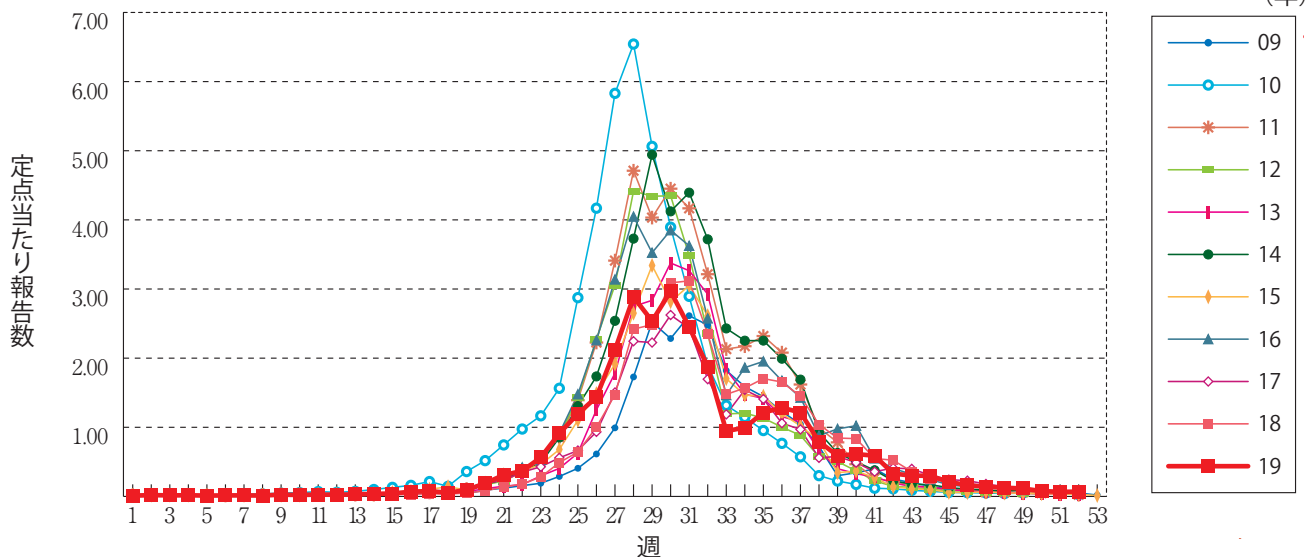
伝染性紅斑



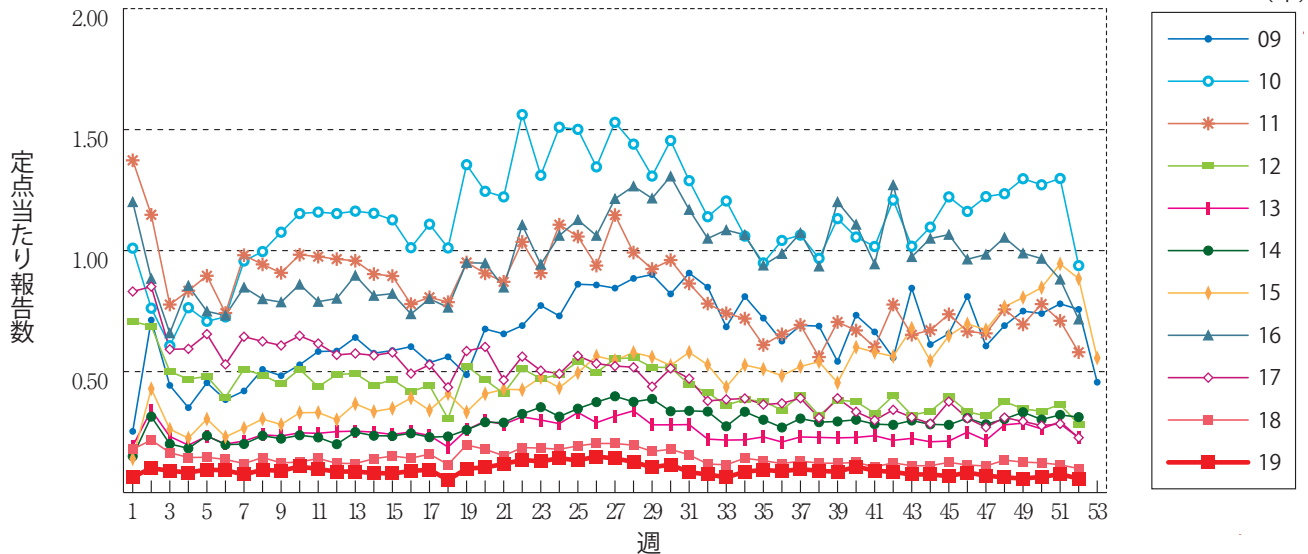
突発性発しん



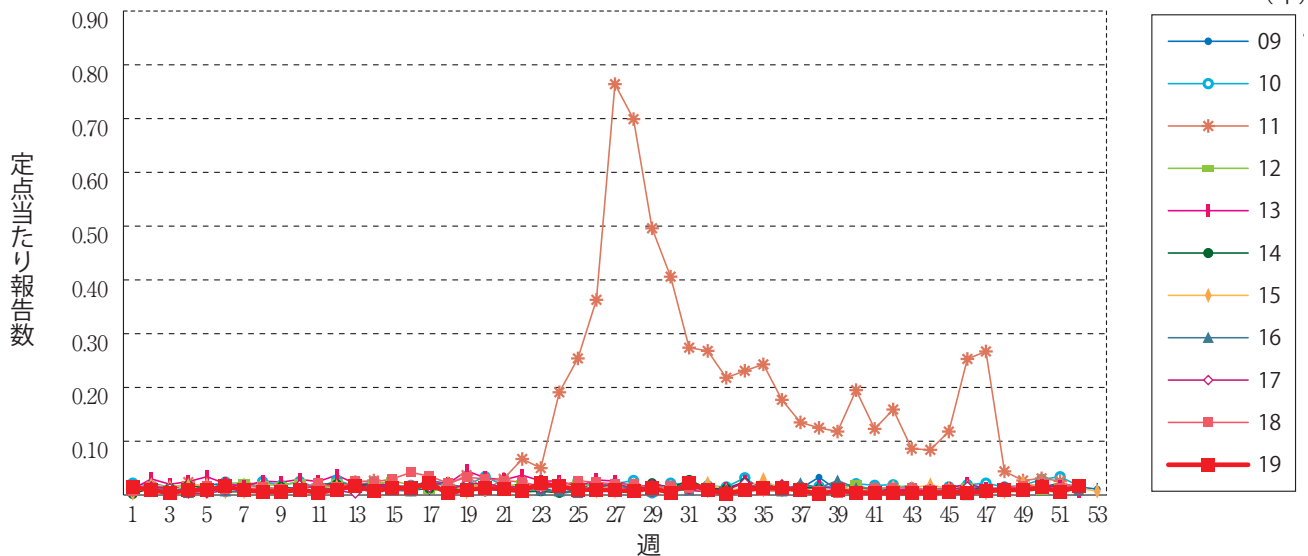
ヘルパンギーナ



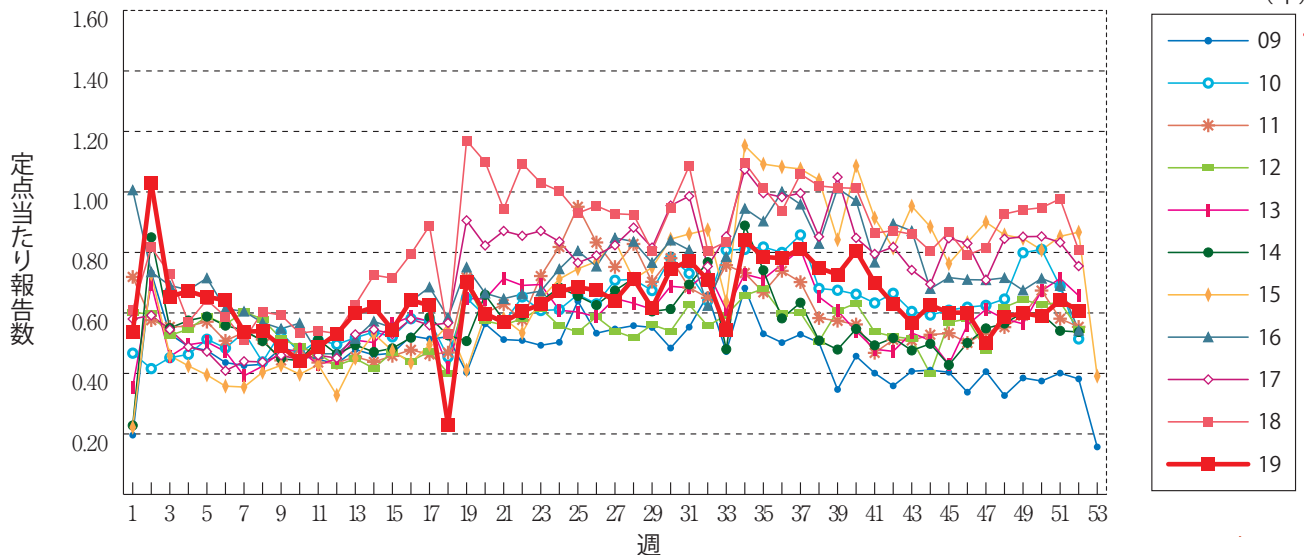
流行性耳下腺炎



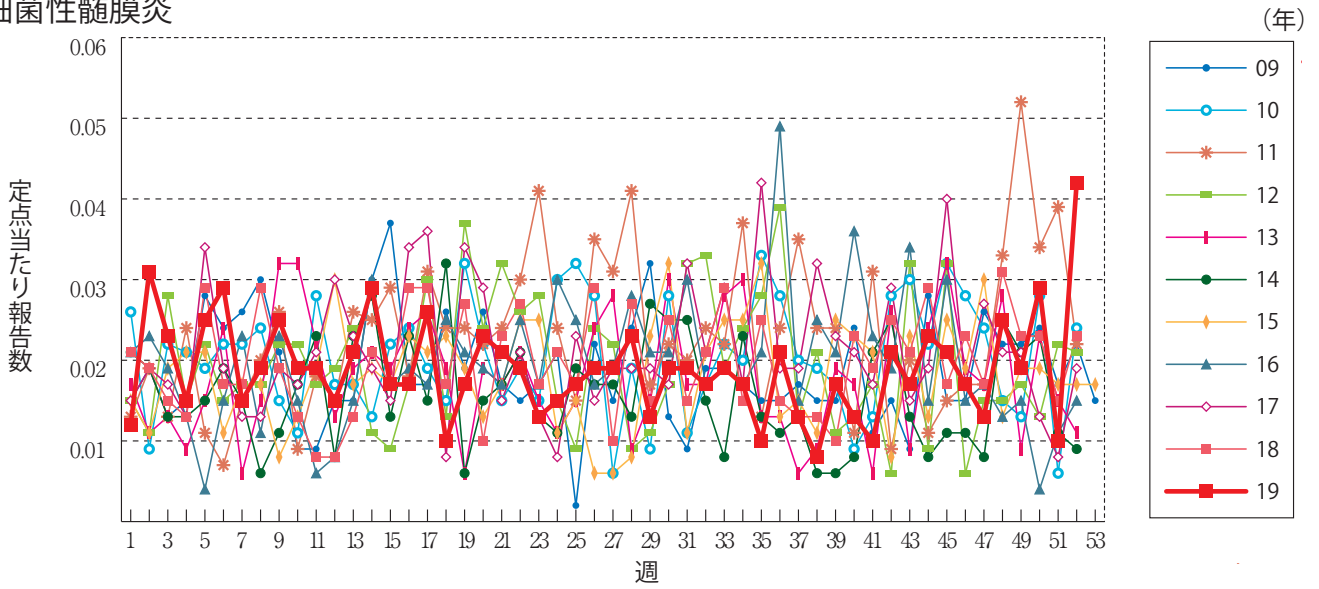
急性出血性結膜炎



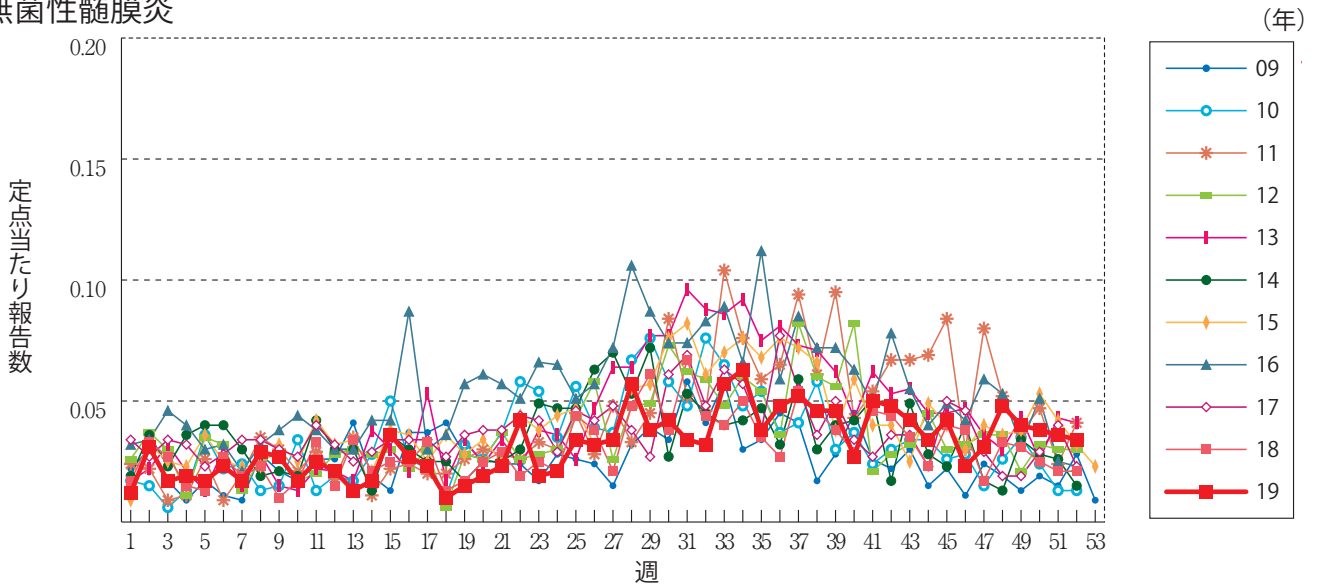
流行性角結膜炎



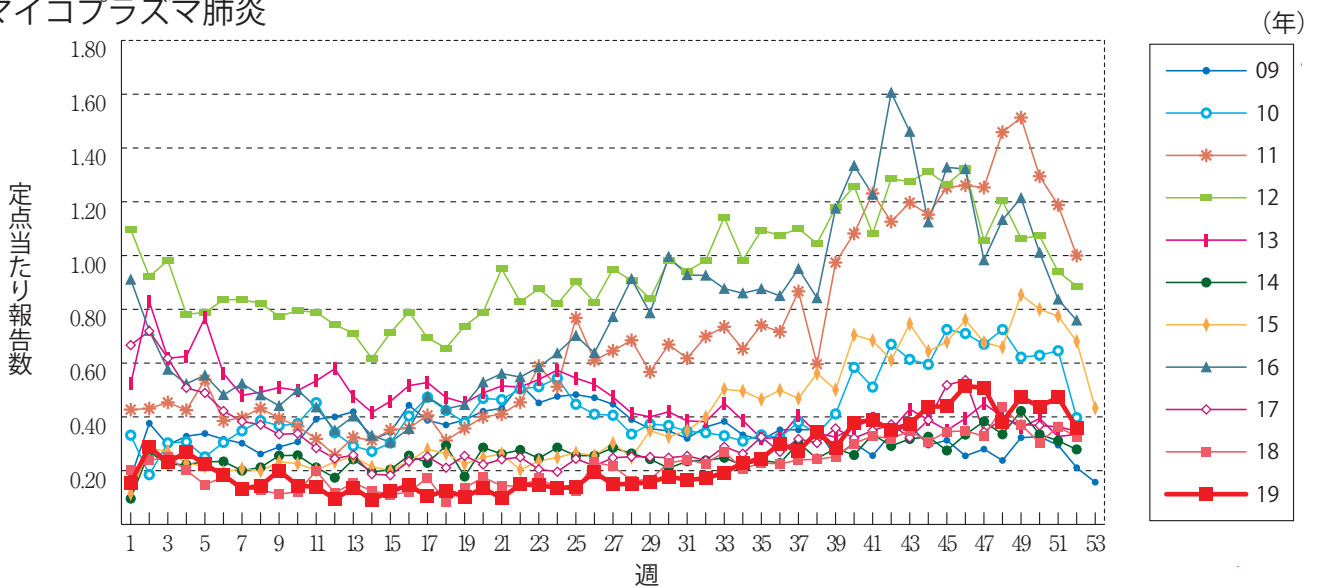
細菌性髄膜炎



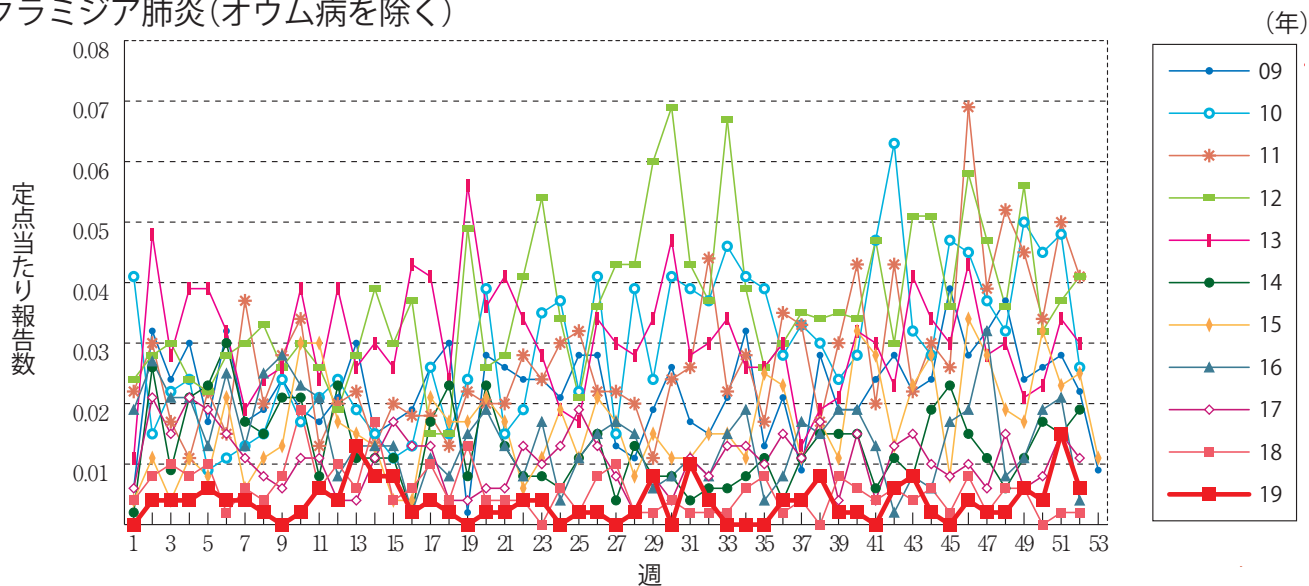
無菌性髄膜炎



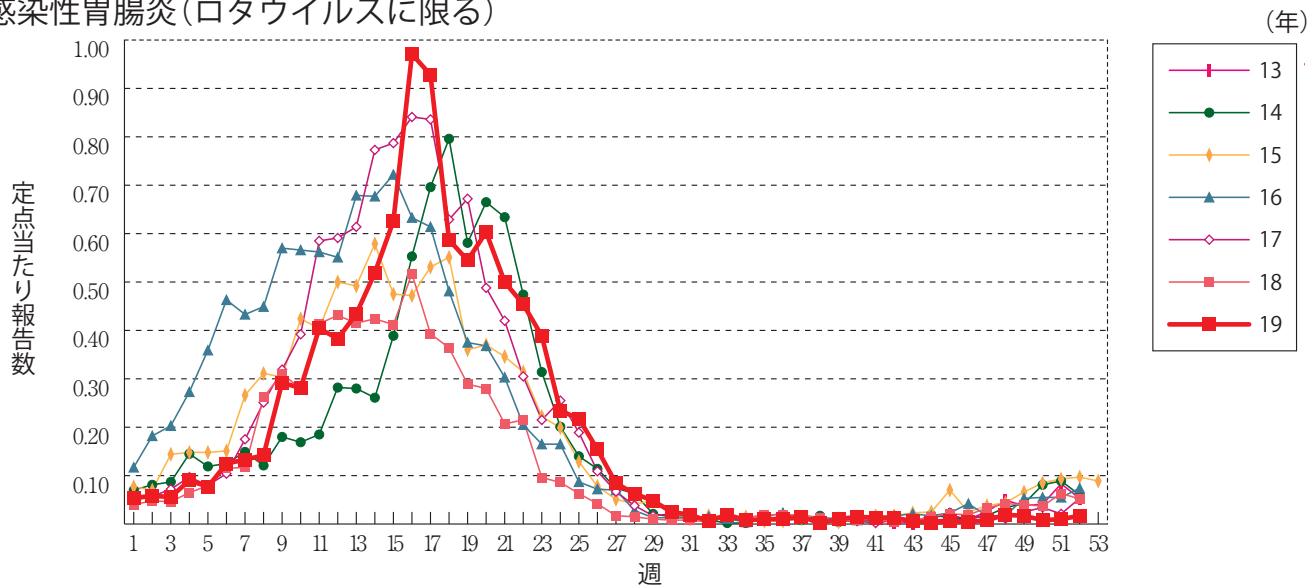
マイコプラズマ肺炎



クラミジア肺炎(オウム病を除く)



感染性胃腸炎(ロタウイルスに限る)



RSウイルス感染症 ※2018年第9週より定点当たり報告数の表示に変更されました。





第52週のデータ

注)表中の報告数は1月8日集計分であり、その後の報告は次週以降の累積に反映されます。
 新型インフルエンザは掲載していません。

報告数・累積報告数, 疾病・都道府県別

2019年第52週

	エボラ出血熱		クリミア・コンゴ出血熱		痘 瘡		南米出血熱		ペスト		マールブルグ病		ラッサ熱		急性灰白髄炎		結 核	
	報告数	累積	報告数	累積	報告数	累積	報告数	累積	報告数	累積	報告数	累積	報告数	累積	報告数	累積	報告数	累積
総 数	-	-	-	-	-	-	-	-	-	-	-	-	-	-	-	-	456	21157
北海道	-	-	-	-	-	-	-	-	-	-	-	-	-	-	-	-	17	664
青森県	-	-	-	-	-	-	-	-	-	-	-	-	-	-	-	-	1	212
岩手県	-	-	-	-	-	-	-	-	-	-	-	-	-	-	-	-	3	156
宮城県	-	-	-	-	-	-	-	-	-	-	-	-	-	-	-	-	9	339
秋田県	-	-	-	-	-	-	-	-	-	-	-	-	-	-	-	-	3	113
山形県	-	-	-	-	-	-	-	-	-	-	-	-	-	-	-	-	2	128
福島県	-	-	-	-	-	-	-	-	-	-	-	-	-	-	-	-	6	220
茨城県	-	-	-	-	-	-	-	-	-	-	-	-	-	-	-	-	11	496
栃木県	-	-	-	-	-	-	-	-	-	-	-	-	-	-	-	-	8	269
群馬県	-	-	-	-	-	-	-	-	-	-	-	-	-	-	-	-	5	225
埼玉県	-	-	-	-	-	-	-	-	-	-	-	-	-	-	-	-	20	1202
千葉県	-	-	-	-	-	-	-	-	-	-	-	-	-	-	-	-	37	990
東京都	-	-	-	-	-	-	-	-	-	-	-	-	-	-	-	-	64	3140
神奈川県	-	-	-	-	-	-	-	-	-	-	-	-	-	-	-	-	35	1479
新潟県	-	-	-	-	-	-	-	-	-	-	-	-	-	-	-	-	8	321
富山県	-	-	-	-	-	-	-	-	-	-	-	-	-	-	-	-	5	182
石川県	-	-	-	-	-	-	-	-	-	-	-	-	-	-	-	-	5	152
福井県	-	-	-	-	-	-	-	-	-	-	-	-	-	-	-	-	1	92
山梨県	-	-	-	-	-	-	-	-	-	-	-	-	-	-	-	-	1	140
長野県	-	-	-	-	-	-	-	-	-	-	-	-	-	-	-	-	4	283
岐阜県	-	-	-	-	-	-	-	-	-	-	-	-	-	-	-	-	10	404
静岡県	-	-	-	-	-	-	-	-	-	-	-	-	-	-	-	-	7	502
愛知県	-	-	-	-	-	-	-	-	-	-	-	-	-	-	-	-	38	1554
三重県	-	-	-	-	-	-	-	-	-	-	-	-	-	-	-	-	7	255
滋賀県	-	-	-	-	-	-	-	-	-	-	-	-	-	-	-	-	6	240
京都府	-	-	-	-	-	-	-	-	-	-	-	-	-	-	-	-	11	544
大阪府	-	-	-	-	-	-	-	-	-	-	-	-	-	-	-	-	19	1356
兵庫県	-	-	-	-	-	-	-	-	-	-	-	-	-	-	-	-	24	757
奈良県	-	-	-	-	-	-	-	-	-	-	-	-	-	-	-	-	6	283
和歌山県	-	-	-	-	-	-	-	-	-	-	-	-	-	-	-	-	-	169
鳥取県	-	-	-	-	-	-	-	-	-	-	-	-	-	-	-	-	-	50
島根県	-	-	-	-	-	-	-	-	-	-	-	-	-	-	-	-	2	80
岡山県	-	-	-	-	-	-	-	-	-	-	-	-	-	-	-	-	11	303
広島県	-	-	-	-	-	-	-	-	-	-	-	-	-	-	-	-	5	437
山口県	-	-	-	-	-	-	-	-	-	-	-	-	-	-	-	-	7	228
徳島県	-	-	-	-	-	-	-	-	-	-	-	-	-	-	-	-	5	134
香川県	-	-	-	-	-	-	-	-	-	-	-	-	-	-	-	-	3	146
愛媛県	-	-	-	-	-	-	-	-	-	-	-	-	-	-	-	-	3	147
高知県	-	-	-	-	-	-	-	-	-	-	-	-	-	-	-	-	1	99
福岡県	-	-	-	-	-	-	-	-	-	-	-	-	-	-	-	-	20	988
佐賀県	-	-	-	-	-	-	-	-	-	-	-	-	-	-	-	-	5	136
長崎県	-	-	-	-	-	-	-	-	-	-	-	-	-	-	-	-	4	247
熊本県	-	-	-	-	-	-	-	-	-	-	-	-	-	-	-	-	-	172
大分県	-	-	-	-	-	-	-	-	-	-	-	-	-	-	-	-	4	254
宮崎県	-	-	-	-	-	-	-	-	-	-	-	-	-	-	-	-	4	194
鹿児島県	-	-	-	-	-	-	-	-	-	-	-	-	-	-	-	-	4	354
沖縄県	-	-	-	-	-	-	-	-	-	-	-	-	-	-	-	-	5	321

* 病原体がSARSコロナウイルスであるものに限る。
 ** 病原体がMERSコロナウイルスであるものに限る。2014年7月26日より届出対象疾患となりました。
 *** 2013年5月6日より届出対象疾患となりました。

報告数・累積報告数、疾病・都道府県別

2019年第52週

	ジフテリア		重症急性 呼吸器症候群*		中東呼吸器 症候群**		鳥インフル エンザ(H5N1)		鳥インフル エンザ(H7N9)***		コレラ		細菌性赤痢		腸管出血性 大腸菌感染症		腸チフス	
	報告数	累積	報告数	累積	報告数	累積	報告数	累積	報告数	累積	報告数	累積	報告数	累積	報告数	累積	報告数	累積
総 数	-	-	-	-	-	-	-	-	-	-	5	4	140	30	3739	2	37	
北海道	-	-	-	-	-	-	-	-	-	-	-	-	8	4	279	-	2	
青森県	-	-	-	-	-	-	-	-	-	-	-	-	1	2	24	-	-	
岩手県	-	-	-	-	-	-	-	-	-	-	-	-	1	-	69	-	1	
宮城県	-	-	-	-	-	-	-	-	-	-	-	-	4	2	100	-	-	
秋田県	-	-	-	-	-	-	-	-	-	-	-	-	2	-	38	-	-	
山形県	-	-	-	-	-	-	-	-	-	-	-	-	2	29	2	44	-	-
福島県	-	-	-	-	-	-	-	-	-	-	-	-	2	-	34	-	-	
茨城県	-	-	-	-	-	-	-	-	-	-	-	-	2	-	104	-	3	
栃木県	-	-	-	-	-	-	-	-	-	-	-	-	2	-	64	-	-	
群馬県	-	-	-	-	-	-	-	-	-	-	1	-	2	-	101	-	-	
埼玉県	-	-	-	-	-	-	-	-	-	-	-	-	6	1	152	-	1	
千葉県	-	-	-	-	-	-	-	-	-	-	-	-	2	-	148	-	2	
東京都	-	-	-	-	-	-	-	-	-	-	2	-	27	5	387	-	3	
神奈川県	-	-	-	-	-	-	-	-	-	-	1	-	3	1	189	1	6	
新潟県	-	-	-	-	-	-	-	-	-	-	-	-	1	-	62	-	1	
富山県	-	-	-	-	-	-	-	-	-	-	-	-	2	-	31	-	-	
石川県	-	-	-	-	-	-	-	-	-	-	-	-	4	-	28	-	-	
福井県	-	-	-	-	-	-	-	-	-	-	-	-	-	1	31	-	1	
山梨県	-	-	-	-	-	-	-	-	-	-	-	-	-	1	11	-	-	
長野県	-	-	-	-	-	-	-	-	-	-	-	-	2	1	47	1	1	
岐阜県	-	-	-	-	-	-	-	-	-	-	-	-	-	-	102	-	-	
静岡県	-	-	-	-	-	-	-	-	-	-	-	-	1	2	-	159	-	-
愛知県	-	-	-	-	-	-	-	-	-	-	1	-	8	-	164	-	4	
三重県	-	-	-	-	-	-	-	-	-	-	-	-	1	-	49	-	-	
滋賀県	-	-	-	-	-	-	-	-	-	-	-	-	-	1	70	-	-	
京都府	-	-	-	-	-	-	-	-	-	-	-	-	1	-	77	-	1	
大阪府	-	-	-	-	-	-	-	-	-	-	-	-	1	10	1	193	-	4
兵庫県	-	-	-	-	-	-	-	-	-	-	-	-	2	-	154	-	2	
奈良県	-	-	-	-	-	-	-	-	-	-	-	-	-	1	23	-	-	
和歌山県	-	-	-	-	-	-	-	-	-	-	-	-	1	-	25	-	-	
鳥取県	-	-	-	-	-	-	-	-	-	-	-	-	-	1	24	-	-	
島根県	-	-	-	-	-	-	-	-	-	-	-	-	-	-	8	-	-	
岡山県	-	-	-	-	-	-	-	-	-	-	-	-	4	1	61	-	-	
広島県	-	-	-	-	-	-	-	-	-	-	-	-	1	1	53	-	-	
山口県	-	-	-	-	-	-	-	-	-	-	-	-	-	-	15	-	-	
徳島県	-	-	-	-	-	-	-	-	-	-	-	-	1	-	14	-	-	
香川県	-	-	-	-	-	-	-	-	-	-	-	-	-	-	42	-	-	
愛媛県	-	-	-	-	-	-	-	-	-	-	-	-	-	-	17	-	-	
高知県	-	-	-	-	-	-	-	-	-	-	-	-	-	-	9	-	1	
福岡県	-	-	-	-	-	-	-	-	-	-	-	-	7	2	198	-	1	
佐賀県	-	-	-	-	-	-	-	-	-	-	-	-	-	-	110	-	-	
長崎県	-	-	-	-	-	-	-	-	-	-	-	-	-	-	43	-	-	
熊本県	-	-	-	-	-	-	-	-	-	-	-	-	-	-	48	-	-	
大分県	-	-	-	-	-	-	-	-	-	-	-	-	1	-	25	-	-	
宮崎県	-	-	-	-	-	-	-	-	-	-	-	-	-	-	42	-	1	
鹿児島県	-	-	-	-	-	-	-	-	-	-	-	-	-	-	54	-	-	
沖縄県	-	-	-	-	-	-	-	-	-	-	-	-	1	2	17	-	2	

報告数・累積報告数, 疾病・都道府県別

2019年第52週

	パラチフス		E型肝炎		ウエストナイル熱		A型肝炎		エキノコックス症		黄熱		オウム病		オムスク出血熱		回帰熱	
	報告数	累積	報告数	累積	報告数	累積	報告数	累積	報告数	累積	報告数	累積	報告数	累積	報告数	累積	報告数	累積
総数	-	21	11	490	-	-	4	425	1	24	-	-	-	13	-	-	-	7
北海道	-	-	3	69	-	-	-	6	1	22	-	-	-	-	-	-	-	7
青森県	-	-	-	1	-	-	-	1	-	-	-	-	-	-	-	-	-	-
岩手県	-	-	-	4	-	-	-	4	-	-	-	-	-	-	-	-	-	-
宮城県	-	1	-	10	-	-	-	5	-	1	-	-	-	-	-	-	-	-
秋田県	-	-	1	5	-	-	-	7	-	-	-	-	-	-	-	-	-	-
山形県	-	-	1	9	-	-	-	-	-	-	-	-	-	-	-	-	-	-
福島県	-	-	-	2	-	-	-	8	-	-	-	-	-	-	-	-	-	-
茨城県	-	-	-	17	-	-	-	6	-	-	-	-	-	1	-	-	-	-
栃木県	-	-	-	3	-	-	-	4	-	-	-	-	-	1	-	-	-	-
群馬県	-	2	1	28	-	-	1	7	-	1	-	-	-	-	-	-	-	-
埼玉県	-	4	-	21	-	-	-	14	-	-	-	-	-	-	-	-	-	-
千葉県	-	1	-	31	-	-	-	23	-	-	-	-	-	-	-	-	-	-
東京都	-	4	1	128	-	-	2	143	-	-	-	-	-	3	-	-	-	-
神奈川県	-	2	1	48	-	-	-	41	-	-	-	-	-	1	-	-	-	-
新潟県	-	-	-	11	-	-	-	8	-	-	-	-	-	-	-	-	-	-
富山県	-	-	-	7	-	-	-	3	-	-	-	-	-	-	-	-	-	-
石川県	-	-	-	1	-	-	-	2	-	-	-	-	-	-	-	-	-	-
福井県	-	-	-	5	-	-	-	2	-	-	-	-	-	-	-	-	-	-
山梨県	-	-	-	2	-	-	-	4	-	-	-	-	-	-	-	-	-	-
長野県	-	-	-	3	-	-	-	3	-	-	-	-	-	1	-	-	-	-
岐阜県	-	-	-	7	-	-	1	10	-	-	-	-	-	-	-	-	-	-
静岡県	-	2	-	11	-	-	-	17	-	-	-	-	-	-	-	-	-	-
愛知県	-	1	2	7	-	-	-	12	-	-	-	-	-	2	-	-	-	-
三重県	-	-	-	3	-	-	-	3	-	-	-	-	-	-	-	-	-	-
滋賀県	-	1	-	1	-	-	-	2	-	-	-	-	-	-	-	-	-	-
京都府	-	-	-	3	-	-	-	12	-	-	-	-	-	1	-	-	-	-
大阪府	-	-	-	5	-	-	-	23	-	-	-	-	-	2	-	-	-	-
兵庫県	-	-	-	11	-	-	-	9	-	-	-	-	-	-	-	-	-	-
奈良県	-	-	-	1	-	-	-	3	-	-	-	-	-	-	-	-	-	-
和歌山県	-	-	-	-	-	-	-	1	-	-	-	-	-	-	-	-	-	-
鳥取県	-	-	-	2	-	-	-	-	-	-	-	-	-	-	-	-	-	-
島根県	-	-	-	-	-	-	-	2	-	-	-	-	-	-	-	-	-	-
岡山県	-	-	1	1	-	-	-	1	-	-	-	-	-	-	-	-	-	-
広島県	-	1	-	7	-	-	-	12	-	-	-	-	-	-	-	-	-	-
山口県	-	-	-	2	-	-	-	1	-	-	-	-	-	1	-	-	-	-
徳島県	-	-	-	-	-	-	-	-	-	-	-	-	-	-	-	-	-	-
香川県	-	-	-	-	-	-	-	-	-	-	-	-	-	-	-	-	-	-
愛媛県	-	-	-	3	-	-	-	2	-	-	-	-	-	-	-	-	-	-
高知県	-	-	-	2	-	-	-	2	-	-	-	-	-	-	-	-	-	-
福岡県	-	1	-	8	-	-	-	6	-	-	-	-	-	-	-	-	-	-
佐賀県	-	-	-	2	-	-	-	4	-	-	-	-	-	-	-	-	-	-
長崎県	-	-	-	3	-	-	-	1	-	-	-	-	-	-	-	-	-	-
熊本県	-	-	-	3	-	-	-	3	-	-	-	-	-	-	-	-	-	-
大分県	-	1	-	2	-	-	-	-	-	-	-	-	-	-	-	-	-	-
宮崎県	-	-	-	1	-	-	-	3	-	-	-	-	-	-	-	-	-	-
鹿児島県	-	-	-	-	-	-	-	2	-	-	-	-	-	-	-	-	-	-
沖縄県	-	-	-	-	-	-	-	3	-	-	-	-	-	-	-	-	-	-

*2016年2月15日より届出対象疾患となりました。

**2013年3月4日より届出対象疾患となりました。

報告数・累積報告数, 疾病・都道府県別

2019年第52週

	キャサナル 森林病		Q 熱		狂犬病		コクシジ オイデス症		サル痘		ジカウイルス 感染症*		重症熱性血小板 減少症候群**		腎症候性出血熱		西部ウマ脳炎	
	報告数	累積	報告数	累積	報告数	累積	報告数	累積	報告数	累積	報告数	累積	報告数	累積	報告数	累積	報告数	累積
総 数	-	-	-	2	-	-	-	2	-	-	-	3	-	101	-	-	-	-
北海道	-	-	-	-	-	-	-	-	-	-	-	-	-	-	-	-	-	-
青森県	-	-	-	-	-	-	-	1	-	-	-	-	-	-	-	-	-	-
岩手県	-	-	-	-	-	-	-	-	-	-	-	-	-	-	-	-	-	-
宮城県	-	-	-	-	-	-	-	-	-	-	-	-	-	-	-	-	-	-
秋田県	-	-	-	-	-	-	-	-	-	-	-	-	-	-	-	-	-	-
山形県	-	-	-	-	-	-	-	-	-	-	-	-	-	-	-	-	-	-
福島県	-	-	-	-	-	-	-	-	-	-	-	-	-	-	-	-	-	-
茨城県	-	-	-	-	-	-	-	-	-	-	-	-	-	-	-	-	-	-
栃木県	-	-	-	-	-	-	-	-	-	-	-	-	-	-	-	-	-	-
群馬県	-	-	-	-	-	-	-	-	-	-	-	-	-	-	-	-	-	-
埼玉県	-	-	-	-	-	-	-	-	-	-	-	-	-	-	-	-	-	-
千葉県	-	-	-	-	-	-	-	1	-	-	-	-	-	-	-	-	-	-
東京都	-	-	-	-	-	-	-	-	-	-	-	-	-	1	-	-	-	-
神奈川県	-	-	-	-	-	-	-	-	-	-	-	-	-	-	-	-	-	-
新潟県	-	-	-	-	-	-	-	-	-	-	-	-	-	-	-	-	-	-
富山県	-	-	-	-	-	-	-	-	-	-	-	-	-	-	-	-	-	-
石川県	-	-	-	-	-	-	-	-	-	-	-	-	-	-	-	-	-	-
福井県	-	-	-	-	-	-	-	-	-	-	-	-	-	-	-	-	-	-
山梨県	-	-	-	-	-	-	-	-	-	-	-	-	-	-	-	-	-	-
長野県	-	-	-	-	-	-	-	-	-	-	-	-	-	-	-	-	-	-
岐阜県	-	-	-	-	-	-	-	-	-	-	-	-	-	-	-	-	-	-
静岡県	-	-	-	-	-	-	-	-	-	-	-	1	-	-	-	-	-	-
愛知県	-	-	-	-	-	-	-	-	-	-	-	2	-	-	-	-	-	-
三重県	-	-	-	-	-	-	-	-	-	-	-	-	-	5	-	-	-	-
滋賀県	-	-	-	-	-	-	-	-	-	-	-	-	-	-	-	-	-	-
京都府	-	-	-	-	-	-	-	-	-	-	-	-	-	-	-	-	-	-
大阪府	-	-	-	-	-	-	-	-	-	-	-	-	-	-	-	-	-	-
兵庫県	-	-	-	-	-	-	-	-	-	-	-	-	-	1	-	-	-	-
奈良県	-	-	-	-	-	-	-	-	-	-	-	-	-	-	-	-	-	-
和歌山県	-	-	-	1	-	-	-	-	-	-	-	-	-	3	-	-	-	-
鳥取県	-	-	-	-	-	-	-	-	-	-	-	-	-	-	-	-	-	-
島根県	-	-	-	-	-	-	-	-	-	-	-	-	-	8	-	-	-	-
岡山県	-	-	-	-	-	-	-	-	-	-	-	-	-	3	-	-	-	-
広島県	-	-	-	-	-	-	-	-	-	-	-	-	-	7	-	-	-	-
山口県	-	-	-	-	-	-	-	-	-	-	-	-	-	11	-	-	-	-
徳島県	-	-	-	-	-	-	-	-	-	-	-	-	-	9	-	-	-	-
香川県	-	-	-	-	-	-	-	-	-	-	-	-	-	4	-	-	-	-
愛媛県	-	-	-	-	-	-	-	-	-	-	-	-	-	3	-	-	-	-
高知県	-	-	-	-	-	-	-	-	-	-	-	-	-	9	-	-	-	-
福岡県	-	-	-	-	-	-	-	-	-	-	-	-	-	6	-	-	-	-
佐賀県	-	-	-	-	-	-	-	-	-	-	-	-	-	-	-	-	-	-
長崎県	-	-	-	-	-	-	-	-	-	-	-	-	-	8	-	-	-	-
熊本県	-	-	-	-	-	-	-	-	-	-	-	-	-	2	-	-	-	-
大分県	-	-	-	-	-	-	-	-	-	-	-	-	-	5	-	-	-	-
宮崎県	-	-	-	-	-	-	-	-	-	-	-	-	-	8	-	-	-	-
鹿児島県	-	-	-	1	-	-	-	-	-	-	-	-	-	8	-	-	-	-
沖縄県	-	-	-	-	-	-	-	-	-	-	-	-	-	-	-	-	-	-

*鳥インフルエンザ(H5N1及びH7N9)を除く。

報告数・累積報告数, 疾病・都道府県別

2019年第52週

	ダニ媒介脳炎		炭 疽		チクングニア熱		つつが虫病		デング熱		東部ウマ脳炎		鳥インフルエンザ*		ニパウイルス感染症		日本紅斑熱	
	報告数	累積	報告数	累積	報告数	累積	報告数	累積	報告数	累積	報告数	累積	報告数	累積	報告数	累積	報告数	累積
総 数	-	-	-	-	-	49	28	398	4	461	-	-	-	-	-	-	2	318
北海道	-	-	-	-	-	-	-	-	-	11	-	-	-	-	-	-	-	-
青森県	-	-	-	-	-	-	-	8	-	-	-	-	-	-	-	-	-	-
岩手県	-	-	-	-	-	-	-	-	-	2	-	-	-	-	-	-	-	-
宮城県	-	-	-	-	-	-	-	5	-	2	-	-	-	-	-	-	-	-
秋田県	-	-	-	-	-	-	-	5	-	1	-	-	-	-	-	-	-	-
山形県	-	-	-	-	-	-	-	2	-	4	-	-	-	-	-	-	-	-
福島県	-	-	-	-	-	-	1	21	-	1	-	-	-	-	-	-	-	1
茨城県	-	-	-	-	-	-	-	10	-	10	-	-	-	-	-	-	-	2
栃木県	-	-	-	-	-	-	1	1	-	1	-	-	-	-	-	-	1	1
群馬県	-	-	-	-	-	-	-	21	-	2	-	-	-	-	-	-	-	-
埼玉県	-	-	-	-	-	3	1	1	1	16	-	-	-	-	-	-	-	1
千葉県	-	-	-	-	-	5	9	46	-	29	-	-	-	-	-	-	-	5
東京都	-	-	-	-	-	11	1	12	-	130	-	-	-	-	-	-	-	-
神奈川県	-	-	-	-	-	-	1	17	-	36	-	-	-	-	-	-	-	-
新潟県	-	-	-	-	-	-	-	4	-	3	-	-	-	-	-	-	-	-
富山県	-	-	-	-	-	-	-	2	-	1	-	-	-	-	-	-	-	-
石川県	-	-	-	-	-	1	-	1	-	2	-	-	-	-	-	-	-	1
福井県	-	-	-	-	-	-	-	-	-	2	-	-	-	-	-	-	-	-
山梨県	-	-	-	-	-	-	-	1	-	2	-	-	-	-	-	-	-	-
長野県	-	-	-	-	-	-	-	5	-	7	-	-	-	-	-	-	-	-
岐阜県	-	-	-	-	-	-	1	12	-	6	-	-	-	-	-	-	-	-
静岡県	-	-	-	-	-	1	-	16	-	6	-	-	-	-	-	-	-	10
愛知県	-	-	-	-	-	14	1	6	1	37	-	-	-	-	-	-	-	-
三重県	-	-	-	-	-	1	-	4	-	2	-	-	-	-	-	-	-	42
滋賀県	-	-	-	-	-	-	-	-	-	1	-	-	-	-	-	-	-	2
京都府	-	-	-	-	-	-	-	-	1	12	-	-	-	-	-	-	-	4
大阪府	-	-	-	-	-	4	-	1	-	53	-	-	-	-	-	-	-	8
兵庫県	-	-	-	-	-	2	-	8	-	14	-	-	-	-	-	-	-	19
奈良県	-	-	-	-	-	1	-	1	-	4	-	-	-	-	-	-	-	1
和歌山県	-	-	-	-	-	-	-	5	-	1	-	-	-	-	-	-	-	30
鳥取県	-	-	-	-	-	-	-	3	-	2	-	-	-	-	-	-	-	-
島根県	-	-	-	-	-	-	-	3	-	1	-	-	-	-	-	-	-	16
岡山県	-	-	-	-	-	-	-	3	-	7	-	-	-	-	-	-	-	3
広島県	-	-	-	-	-	-	-	19	-	6	-	-	-	-	-	-	-	67
山口県	-	-	-	-	-	-	-	1	-	3	-	-	-	-	-	-	-	4
徳島県	-	-	-	-	-	-	-	-	-	1	-	-	-	-	-	-	-	12
香川県	-	-	-	-	-	-	-	-	-	1	-	-	-	-	-	-	-	6
愛媛県	-	-	-	-	-	-	-	-	-	1	-	-	-	-	-	-	-	10
高知県	-	-	-	-	-	-	1	3	-	2	-	-	-	-	-	-	-	10
福岡県	-	-	-	-	-	2	-	5	-	16	-	-	-	-	-	-	-	6
佐賀県	-	-	-	-	-	-	-	4	-	1	-	-	-	-	-	-	-	8
長崎県	-	-	-	-	-	2	-	1	-	-	-	-	-	-	-	-	-	15
熊本県	-	-	-	-	-	-	-	11	-	3	-	-	-	-	-	-	-	6
大分県	-	-	-	-	-	-	-	17	-	3	-	-	-	-	-	-	-	2
宮崎県	-	-	-	-	-	1	4	43	-	3	-	-	-	-	-	-	-	8
鹿児島県	-	-	-	-	-	1	6	66	1	3	-	-	-	-	-	-	-	18
沖縄県	-	-	-	-	-	-	1	4	-	10	-	-	-	-	-	-	-	-

報告数・累積報告数, 疾病・都道府県別

2019年第52週

	日本脳炎		ハンタウイルス 肺症候群		Bウイルス病		鼻 疽		ブルセラ症		ベネズエラ ウマ脳炎		ヘンドラウイルス 感 染 症		発しんチフス		ボツリヌス症	
	報告数	累積	報告数	累積	報告数	累積	報告数	累積	報告数	累積	報告数	累積	報告数	累積	報告数	累積	報告数	累積
総 数	-	8	-	-	1	2	-	-	-	2	-	-	-	-	-	-	-	3
北海道	-	-	-	-	-	-	-	-	-	-	-	-	-	-	-	-	-	-
青森県	-	-	-	-	-	-	-	-	-	-	-	-	-	-	-	-	-	-
岩手県	-	-	-	-	-	-	-	-	-	-	-	-	-	-	-	-	-	-
宮城県	-	-	-	-	-	-	-	-	-	-	-	-	-	-	-	-	-	-
秋田県	-	-	-	-	-	-	-	-	-	-	-	-	-	-	-	-	-	-
山形県	-	-	-	-	-	-	-	-	-	-	-	-	-	-	-	-	-	-
福島県	-	-	-	-	-	-	-	-	-	-	-	-	-	-	-	-	-	-
茨城県	-	-	-	-	-	-	-	-	-	-	-	-	-	-	-	-	-	-
栃木県	-	-	-	-	-	-	-	-	-	-	-	-	-	-	-	-	-	-
群馬県	-	-	-	-	-	-	-	-	-	-	-	-	-	-	-	-	-	-
埼玉県	-	-	-	-	-	-	-	-	-	-	-	-	-	-	-	-	-	1
千葉県	-	-	-	-	-	-	-	-	-	-	-	-	-	-	-	-	-	1
東京都	-	-	-	-	-	-	-	-	1	-	-	-	-	-	-	-	-	-
神奈川県	-	-	-	-	-	-	-	-	-	-	-	-	-	-	-	-	-	-
新潟県	-	-	-	-	-	-	-	-	-	-	-	-	-	-	-	-	-	-
富山県	-	-	-	-	-	-	-	-	-	-	-	-	-	-	-	-	-	-
石川県	-	-	-	-	-	-	-	-	-	-	-	-	-	-	-	-	-	-
福井県	-	-	-	-	-	-	-	-	-	-	-	-	-	-	-	-	-	-
山梨県	-	-	-	-	-	-	-	-	-	-	-	-	-	-	-	-	-	-
長野県	-	-	-	-	-	-	-	-	-	-	-	-	-	-	-	-	-	-
岐阜県	-	-	-	-	-	-	-	-	-	-	-	-	-	-	-	-	-	-
静岡県	-	-	-	-	-	-	-	-	-	-	-	-	-	-	-	-	-	-
愛知県	-	-	-	-	-	-	-	-	-	-	-	-	-	-	-	-	-	-
三重県	-	-	-	-	-	-	-	-	-	-	-	-	-	-	-	-	-	-
滋賀県	-	-	-	-	-	-	-	-	-	-	-	-	-	-	-	-	-	-
京都府	-	1	-	-	-	-	-	-	-	-	-	-	-	-	-	-	-	-
大阪府	-	-	-	-	-	-	-	-	-	-	-	-	-	-	-	-	-	-
兵庫県	-	-	-	-	-	-	-	-	-	-	-	-	-	-	-	-	-	-
奈良県	-	-	-	-	-	-	-	-	-	-	-	-	-	-	-	-	-	-
和歌山県	-	4	-	-	-	-	-	-	-	-	-	-	-	-	-	-	-	-
鳥取県	-	-	-	-	-	-	-	-	-	-	-	-	-	-	-	-	-	-
島根県	-	-	-	-	-	-	-	-	1	-	-	-	-	-	-	-	-	-
岡山県	-	-	-	-	-	-	-	-	-	-	-	-	-	-	-	-	-	1
広島県	-	2	-	-	-	-	-	-	-	-	-	-	-	-	-	-	-	-
山口県	-	1	-	-	-	-	-	-	-	-	-	-	-	-	-	-	-	-
徳島県	-	-	-	-	-	-	-	-	-	-	-	-	-	-	-	-	-	-
香川県	-	-	-	-	-	-	-	-	-	-	-	-	-	-	-	-	-	-
愛媛県	-	-	-	-	-	-	-	-	-	-	-	-	-	-	-	-	-	-
高知県	-	-	-	-	-	-	-	-	-	-	-	-	-	-	-	-	-	-
福岡県	-	-	-	-	-	-	-	-	-	-	-	-	-	-	-	-	-	-
佐賀県	-	-	-	-	-	-	-	-	-	-	-	-	-	-	-	-	-	-
長崎県	-	-	-	-	-	-	-	-	-	-	-	-	-	-	-	-	-	-
熊本県	-	-	-	-	-	-	-	-	-	-	-	-	-	-	-	-	-	-
大分県	-	-	-	-	-	-	-	-	-	-	-	-	-	-	-	-	-	-
宮崎県	-	-	-	-	-	-	-	-	-	-	-	-	-	-	-	-	-	-
鹿児島県	-	-	-	-	1	2	-	-	-	-	-	-	-	-	-	-	-	-
沖縄県	-	-	-	-	-	-	-	-	-	-	-	-	-	-	-	-	-	-

報告数・累積報告数, 疾病・都道府県別

2019年第52週

	マラリア		野 兎 病		ライム病		リッサウイルス 感染症		リフトバレー熱		類 鼻 疽		レジオネラ症		レプトスピラ症		ロッキー山 紅 斑 熱	
	報告数	累積	報告数	累積	報告数	累積	報告数	累積	報告数	累積	報告数	累積	報告数	累積	報告数	累積	報告数	累積
総 数	-	57	-	-	-	17	-	-	-	-	-	2	18	2314	1	32	-	-
北海道	-	-	-	-	-	13	-	-	-	-	-	-	3	65	-	-	-	-
青森県	-	-	-	-	-	-	-	-	-	-	-	-	-	11	-	-	-	-
岩手県	-	-	-	-	-	-	-	-	-	-	-	-	1	23	-	-	-	-
宮城県	-	-	-	-	-	-	-	-	-	-	-	-	-	70	-	-	-	-
秋田県	-	-	-	-	-	-	-	-	-	-	-	-	-	14	-	-	-	-
山形県	-	-	-	-	-	-	-	-	-	-	-	-	-	26	-	-	-	-
福島県	-	-	-	-	-	-	-	-	-	-	-	-	-	36	-	1	-	-
茨城県	-	2	-	-	-	-	-	-	-	-	-	-	-	63	-	1	-	-
栃木県	-	1	-	-	-	-	-	-	-	-	-	-	-	53	-	-	-	-
群馬県	-	1	-	-	-	-	-	-	-	-	-	-	-	76	-	-	-	-
埼玉県	-	2	-	-	-	-	-	-	-	-	-	1	-	117	-	1	-	-
千葉県	-	2	-	-	-	-	-	-	-	-	-	1	-	110	-	1	-	-
東京都	-	22	-	-	-	1	-	-	-	-	-	-	2	187	-	9	-	-
神奈川県	-	6	-	-	-	-	-	-	-	-	-	-	1	152	-	-	-	-
新潟県	-	-	-	-	-	-	-	-	-	-	-	-	-	37	-	-	-	-
富山県	-	-	-	-	-	-	-	-	-	-	-	-	-	54	-	-	-	-
石川県	-	-	-	-	-	-	-	-	-	-	-	-	-	35	-	-	-	-
福井県	-	-	-	-	-	-	-	-	-	-	-	-	-	13	-	-	-	-
山梨県	-	1	-	-	-	-	-	-	-	-	-	-	-	21	-	-	-	-
長野県	-	-	-	-	-	-	-	-	-	-	-	-	1	65	-	1	-	-
岐阜県	-	-	-	-	-	-	-	-	-	-	-	-	1	55	-	-	-	-
静岡県	-	2	-	-	-	-	-	-	-	-	-	-	1	87	-	-	-	-
愛知県	-	1	-	-	-	-	-	-	-	-	-	-	2	159	-	1	-	-
三重県	-	-	-	-	-	-	-	-	-	-	-	-	-	27	-	-	-	-
滋賀県	-	-	-	-	-	-	-	-	-	-	-	-	-	25	-	-	-	-
京都府	-	2	-	-	-	-	-	-	-	-	-	-	2	48	-	-	-	-
大阪府	-	4	-	-	-	-	-	-	-	-	-	-	-	133	-	-	-	-
兵庫県	-	2	-	-	-	-	-	-	-	-	-	-	-	92	-	-	-	-
奈良県	-	1	-	-	-	-	-	-	-	-	-	-	-	21	-	1	-	-
和歌山県	-	-	-	-	-	-	-	-	-	-	-	-	1	12	-	-	-	-
鳥取県	-	1	-	-	-	-	-	-	-	-	-	-	-	10	-	-	-	-
島根県	-	1	-	-	-	-	-	-	-	-	-	-	-	8	-	-	-	-
岡山県	-	-	-	-	-	1	-	-	-	-	-	-	1	55	-	-	-	-
広島県	-	-	-	-	-	-	-	-	-	-	-	-	-	55	-	-	-	-
山口県	-	-	-	-	-	-	-	-	-	-	-	-	-	17	-	-	-	-
徳島県	-	1	-	-	-	-	-	-	-	-	-	-	-	13	-	-	-	-
香川県	-	-	-	-	-	-	-	-	-	-	-	-	-	15	-	-	-	-
愛媛県	-	1	-	-	-	-	-	-	-	-	-	-	1	16	-	1	-	-
高知県	-	1	-	-	-	-	-	-	-	-	-	-	-	7	-	-	-	-
福岡県	-	2	-	-	-	2	-	-	-	-	-	-	1	79	-	-	-	-
佐賀県	-	-	-	-	-	-	-	-	-	-	-	-	-	9	-	-	-	-
長崎県	-	-	-	-	-	-	-	-	-	-	-	-	-	28	-	-	-	-
熊本県	-	1	-	-	-	-	-	-	-	-	-	-	-	46	-	-	-	-
大分県	-	-	-	-	-	-	-	-	-	-	-	-	-	14	-	-	-	-
宮崎県	-	-	-	-	-	-	-	-	-	-	-	-	-	8	-	-	-	-
鹿児島県	-	-	-	-	-	-	-	-	-	-	-	-	-	17	-	2	-	-
沖縄県	-	-	-	-	-	-	-	-	-	-	-	-	-	30	1	13	-	-

*E型肝炎及びA型肝炎を除く。

**2014年9月19日より届出対象疾患となりました。

***急性灰白髄炎を除く。2018年5月1日より届出対象疾患となりました。

****ウエストナイル脳炎、西部ウマ脳炎、ダニ媒介脳炎、東部ウマ脳炎、日本脳炎、ベネズエラウマ脳炎及びリフトバレー熱を除く。

報告数・累積報告数、疾病・都道府県別

2019年第52週

	アメーバ赤痢		ウイルス性肝炎*		カリバネム耐性 腸内細菌科細菌感染症**		急性弛緩性 麻痺***		急性脳炎****		クリプト スポリジウム症		クロイツフェルト ・ヤコブ病		劇症型溶血性 レンサ球菌感染症		後天性免疫不全 症候群	
	報告数	累積	報告数	累積	報告数	累積	報告数	累積	報告数	累積	報告数	累積	報告数	累積	報告数	累積	報告数	累積
総 数	13	844	2	327	37	2311	-	78	45	952	-	19	6	191	13	923	20	1225
北海道	-	19	-	5	-	60	-	1	2	33	-	7	-	8	1	39	-	39
青森県	-	7	-	1	-	41	-	-	-	3	-	2	-	2	-	10	-	3
岩手県	1	4	-	1	1	5	-	-	-	8	-	-	-	-	-	9	-	1
宮城県	-	14	-	8	-	32	-	-	-	4	-	-	1	2	-	20	1	17
秋田県	-	4	-	2	-	17	-	1	-	5	-	-	-	1	-	5	-	2
山形県	-	11	-	-	-	15	-	-	-	-	-	-	-	-	-	7	-	4
福島県	-	11	-	3	-	70	-	7	-	2	-	-	-	4	-	10	-	9
茨城県	2	11	-	2	1	63	-	2	4	43	-	-	-	3	-	15	-	6
栃木県	-	12	-	9	-	32	-	6	3	22	-	-	-	1	-	11	2	15
群馬県	-	6	-	12	1	32	-	-	-	12	-	-	-	3	-	7	1	17
埼玉県	1	35	1	5	2	89	-	4	1	58	-	-	-	8	-	30	1	46
千葉県	-	46	-	9	1	77	-	2	5	85	-	-	1	7	1	38	1	41
東京都	-	155	-	95	2	233	-	7	3	81	-	4	2	19	2	125	8	397
神奈川県	1	81	-	19	4	204	-	3	3	65	-	-	-	11	-	76	-	71
新潟県	-	11	-	7	1	42	-	1	1	21	-	-	-	7	2	14	1	8
富山県	-	5	-	1	-	10	-	1	1	7	-	-	-	-	1	15	-	6
石川県	-	4	-	4	-	23	-	2	-	9	-	-	-	2	-	12	-	3
福井県	-	3	-	3	-	11	-	-	1	8	-	-	-	2	-	6	-	-
山梨県	-	2	-	3	-	11	-	-	-	8	-	-	-	3	-	3	-	3
長野県	-	10	-	4	1	38	-	2	-	33	-	-	-	5	-	12	1	10
岐阜県	-	15	-	-	-	23	-	1	-	5	-	-	-	2	-	19	-	14
静岡県	-	11	-	3	1	44	-	-	2	37	-	-	-	10	-	29	1	21
愛知県	1	53	-	12	3	161	-	6	1	70	-	-	-	8	3	58	1	94
三重県	-	13	-	3	-	38	-	1	-	7	-	-	-	1	-	13	-	8
滋賀県	1	10	-	2	2	9	-	1	-	3	-	-	-	4	-	8	-	12
京都府	-	16	-	4	3	49	-	5	-	10	-	-	-	4	-	15	-	16
大阪府	2	74	-	19	2	197	-	3	1	29	-	2	-	8	1	68	-	138
兵庫県	-	33	-	10	1	101	-	1	1	40	-	2	-	8	-	56	-	25
奈良県	-	11	-	3	-	35	-	-	3	11	-	-	1	4	-	10	1	6
和歌山県	-	7	-	7	2	26	-	1	-	3	-	-	-	1	-	11	-	1
鳥取県	-	6	-	1	1	27	-	-	1	7	-	-	-	2	1	6	-	4
島根県	-	5	-	-	-	44	-	-	-	12	-	-	1	1	-	4	-	2
岡山県	-	14	1	12	1	32	-	2	-	18	-	-	-	5	-	6	-	10
広島県	2	21	-	12	-	61	-	1	4	31	-	-	-	5	-	23	-	15
山口県	-	7	-	2	2	27	-	4	1	24	-	-	-	5	-	8	-	3
徳島県	-	7	-	2	-	10	-	-	-	2	-	-	-	3	-	4	-	4
香川県	-	11	-	4	-	18	-	2	-	2	-	-	-	3	-	12	-	7
愛媛県	-	6	-	6	1	15	-	1	-	1	-	-	-	3	1	18	-	6
高知県	-	3	-	1	-	20	-	2	-	2	-	-	-	1	-	2	-	1
福岡県	2	31	-	13	1	110	-	4	3	41	-	-	-	8	-	34	1	73
佐賀県	-	3	-	3	-	7	-	-	1	4	-	-	-	3	-	4	-	7
長崎県	-	7	-	2	-	47	-	-	-	9	-	-	-	2	-	8	-	7
熊本県	-	9	-	2	1	19	-	-	-	3	-	-	-	3	-	7	-	7
大分県	-	7	-	-	-	16	-	-	-	28	-	1	-	2	-	6	-	8
宮崎県	-	4	-	4	1	14	-	1	-	3	-	1	-	1	-	11	-	5
鹿児島県	-	6	-	3	-	27	-	3	3	29	-	-	-	3	-	7	-	14
沖縄県	-	3	-	4	1	29	-	-	-	14	-	-	-	3	-	12	-	19

*2013年4月1日より届出対象疾患となりました。
 **2014年9月19日より届出対象疾患となりました。

報告数・累積報告数, 疾病・都道府県別

2019年第52週

	ジアルジア症		侵襲性インフルエンザ菌感染症*		侵襲性髄膜炎菌感染症*		侵襲性肺炎球菌感染症*		水痘** (入院例に限る)		先天性風しん症候群		梅毒		播種性 クリプトコックス症**		破傷風	
	報告数	累積	報告数	累積	報告数	累積	報告数	累積	報告数	累積	報告数	累積	報告数	累積	報告数	累積	報告数	累積
総数	1	53	12	539	-	48	89	3321	10	489	-	4	75	6577	4	155	2	125
北海道	-	3	-	27	-	2	3	133	-	21	-	-	2	134	-	2	-	9
青森県	-	-	-	3	-	-	-	16	-	2	-	-	-	30	-	-	-	2
岩手県	-	-	-	1	-	-	-	22	-	3	-	-	-	26	1	1	-	-
宮城県	-	-	-	6	-	-	1	55	-	9	-	-	-	76	-	1	-	3
秋田県	-	1	-	2	-	-	1	19	-	9	-	-	2	27	-	2	-	3
山形県	-	-	-	7	-	-	-	29	-	3	-	-	-	21	-	-	-	4
福島県	-	-	-	3	-	-	1	38	-	3	-	-	1	89	-	1	-	1
茨城県	-	1	-	4	-	-	2	51	-	8	-	-	1	107	-	4	-	5
栃木県	-	-	-	2	-	1	-	40	-	3	-	-	-	61	-	5	-	3
群馬県	-	-	-	-	-	-	2	28	-	7	-	-	1	69	-	2	-	2
埼玉県	-	-	-	17	-	-	2	138	-	17	-	1	1	203	1	9	-	4
千葉県	-	1	1	24	-	2	2	136	-	22	-	-	1	142	-	7	-	8
東京都	-	12	2	84	-	5	10	379	3	80	-	2	16	1688	-	11	-	8
神奈川県	-	3	-	38	-	6	5	204	2	41	-	-	1	270	-	12	-	3
新潟県	-	-	-	12	-	-	3	65	-	1	-	-	-	44	-	5	-	1
富山県	-	-	1	7	-	-	2	46	-	11	-	-	-	25	-	1	-	1
石川県	-	1	-	5	-	-	-	28	-	6	-	-	-	11	-	1	-	-
福井県	-	1	-	2	-	1	-	27	-	6	-	-	-	14	-	-	-	-
山梨県	-	-	-	1	-	-	-	10	-	2	-	-	1	12	-	-	-	1
長野県	-	2	1	7	-	-	2	38	-	5	-	-	1	66	1	4	-	3
岐阜県	-	3	-	7	-	2	2	59	1	10	-	-	2	77	-	1	-	5
静岡県	-	-	-	17	-	1	1	83	-	14	-	-	2	110	-	6	-	4
愛知県	-	1	-	40	-	8	15	253	-	32	-	-	2	362	1	15	-	5
三重県	-	1	1	11	-	2	1	42	-	6	-	-	-	77	-	4	-	-
滋賀県	-	-	-	10	-	-	-	29	-	2	-	-	-	32	-	1	-	1
京都府	-	2	-	13	-	1	5	100	-	13	-	-	2	111	-	1	-	-
大阪府	-	6	2	42	-	7	7	275	-	20	-	1	19	1085	-	9	-	3
兵庫県	-	-	-	19	-	3	5	188	-	17	-	-	3	286	-	5	-	2
奈良県	-	2	-	4	-	1	-	23	2	9	-	-	1	71	-	3	-	1
和歌山県	-	-	-	7	-	1	1	16	-	2	-	-	-	19	-	2	-	-
鳥取県	-	1	-	2	-	-	1	21	-	2	-	-	1	23	-	2	-	2
島根県	-	-	-	5	-	-	3	34	-	2	-	-	-	9	-	1	-	1
岡山県	-	-	-	4	-	-	3	44	-	9	-	-	5	187	-	1	-	3
広島県	1	4	2	5	-	1	-	56	-	9	-	-	2	134	-	5	-	3
山口県	-	2	-	2	-	1	-	32	-	2	-	-	-	60	-	3	-	3
徳島県	-	-	-	4	-	-	1	11	-	5	-	-	-	30	-	3	-	-
香川県	-	-	-	5	-	-	-	38	-	5	-	-	1	52	-	2	-	2
愛媛県	-	-	-	5	-	-	-	14	-	3	-	-	1	82	-	1	-	3
高知県	-	-	-	3	-	-	-	22	-	-	-	-	-	20	-	-	-	2
福岡県	-	-	-	35	-	1	3	176	-	28	-	-	1	273	-	6	-	3
佐賀県	-	1	-	-	-	-	-	24	-	3	-	-	-	26	-	-	-	-
長崎県	-	1	-	4	-	-	1	53	1	15	-	-	-	38	-	7	-	-
熊本県	-	1	-	3	-	-	-	41	1	6	-	-	-	134	-	-	-	6
大分県	-	-	1	4	-	1	1	31	-	8	-	-	3	42	-	3	-	4
宮崎県	-	-	-	1	-	-	1	12	-	1	-	-	-	23	-	2	1	3
鹿児島県	-	-	-	8	-	-	-	31	-	5	-	-	1	55	-	2	1	5
沖縄県	-	3	1	27	-	1	2	111	-	2	-	-	1	44	-	2	-	3

*2018年1月1日より届出対象疾患となりました。
 **2014年9月19日より届出対象疾患となりました。

報告数・累積報告数, 疾病・都道府県別

2019年第52週

	バンコマイシン耐性 黄色ブドウ球菌感染症		バンコマイシン耐性 腸球菌感染症		百日咳*		風しん		麻しん		薬剤耐性アシネト バクテラ-感染症**	
	報告数	累積	報告数	累積	報告数	累積	報告数	累積	報告数	累積	報告数	累積
総 数	-	-	2	80	179	16785	12	2306	-	744	-	24
北海道	-	-	-	-	13	552	3	43	-	6	-	5
青森県	-	-	-	5	-	55	-	1	-	-	-	-
岩手県	-	-	-	-	-	60	-	1	-	1	-	-
宮城県	-	-	-	-	1	118	-	4	-	4	-	-
秋田県	-	-	-	-	1	194	-	3	-	-	-	-
山形県	-	-	-	-	2	166	-	5	-	-	-	-
福島県	-	-	-	-	3	281	-	18	-	2	-	-
茨城県	-	-	-	-	3	432	-	20	-	17	-	-
栃木県	-	-	-	-	2	126	-	11	-	3	-	-
群馬県	-	-	-	1	8	350	-	8	-	-	-	2
埼玉県	-	-	-	2	3	699	1	198	-	35	-	1
千葉県	-	-	-	1	1	818	-	200	-	26	-	1
東京都	-	-	-	8	9	1317	-	854	-	124	-	2
神奈川県	-	-	-	2	3	546	2	295	-	93	-	-
新潟県	-	-	-	-	14	499	-	2	-	2	-	-
富山県	-	-	-	-	-	253	-	4	-	4	-	-
石川県	-	-	-	1	2	214	-	5	-	-	-	-
福井県	-	-	-	-	2	131	-	15	-	-	-	-
山梨県	-	-	-	-	1	95	-	8	-	2	-	-
長野県	-	-	-	-	17	362	-	14	-	6	-	-
岐阜県	-	-	-	-	4	191	-	3	-	8	-	-
静岡県	-	-	-	6	15	1116	-	18	-	10	-	1
愛知県	-	-	-	-	17	768	3	59	-	41	-	1
三重県	-	-	-	1	3	295	-	20	-	55	-	-
滋賀県	-	-	-	1	1	133	-	6	-	9	-	-
京都府	-	-	-	2	1	255	-	25	-	8	-	-
大阪府	-	-	1	32	10	831	1	132	-	149	-	3
兵庫県	-	-	-	3	6	711	1	50	-	51	-	1
奈良県	-	-	1	4	-	37	-	15	-	10	-	-
和歌山県	-	-	-	-	3	344	-	4	-	9	-	1
鳥取県	-	-	-	-	-	47	-	1	-	3	-	-
島根県	-	-	-	-	1	30	-	30	-	3	-	-
岡山県	-	-	-	3	3	429	-	3	-	-	-	-
広島県	-	-	-	2	7	266	-	31	-	26	-	-
山口県	-	-	-	-	1	348	-	18	-	-	-	1
徳島県	-	-	-	-	-	80	-	2	-	1	-	-
香川県	-	-	-	-	-	226	-	5	-	-	-	-
愛媛県	-	-	-	1	3	319	-	6	-	-	-	-
高知県	-	-	-	-	-	172	-	-	-	-	-	-
福岡県	-	-	-	2	6	974	-	85	-	14	-	-
佐賀県	-	-	-	-	-	98	1	33	-	13	-	-
長崎県	-	-	-	-	-	66	-	14	-	-	-	5
熊本県	-	-	-	-	2	396	-	8	-	2	-	-
大分県	-	-	-	1	7	270	-	11	-	1	-	-
宮崎県	-	-	-	-	1	305	-	2	-	1	-	-
鹿児島県	-	-	-	1	2	727	-	2	-	1	-	-
沖縄県	-	-	-	1	1	83	-	14	-	4	-	-

注) 百日咳は2018年1月1日より全数把握対象疾患に変更となりました。
 *鳥インフルエンザ及び新型インフルエンザ等感染症を除く。
 **2018年第9週より定点当たり報告数の表示が開始されました。

報告数・定点当たり報告数、疾病・都道府県別

2019年第52週

	インフルエンザ*		RSウイルス感染症**		咽頭結膜熱		A群溶血性レンサ球菌咽頭炎		感染性胃腸炎		水痘		手足口病		伝染性紅斑		突発性発しん	
	報告数	定点当り	報告数	定点当り	報告数	定点当り	報告数	定点当り	報告数	定点当り	報告数	定点当り	報告数	定点当り	報告数	定点当り	報告数	定点当り
総数	115002	23.24	1766	0.56	2460	0.78	10364	3.28	22894	7.25	1959	0.62	1806	0.57	1831	0.58	1076	0.34
北海道	5486	24.82	258	1.87	100	0.72	787	5.70	330	2.39	104	0.75	15	0.11	160	1.16	23	0.17
青森県	1159	17.83	27	0.64	11	0.26	87	2.07	260	6.19	16	0.38	61	1.45	26	0.62	17	0.40
岩手県	1456	22.06	48	1.17	10	0.24	148	3.61	186	4.54	15	0.37	40	0.98	20	0.49	21	0.51
宮城県	2650	28.19	65	1.12	73	1.26	258	4.45	321	5.53	60	1.03	60	1.03	12	0.21	26	0.45
秋田県	1815	33.61	33	0.94	6	0.17	54	1.54	73	2.09	14	0.40	26	0.74	3	0.09	3	0.09
山形県	1393	30.28	12	0.41	28	0.97	192	6.62	189	6.52	46	1.59	4	0.14	9	0.31	16	0.55
福島県	2141	25.80	40	0.80	50	1.00	181	3.62	154	3.08	30	0.60	24	0.48	63	1.26	25	0.50
茨城県	2575	21.46	26	0.35	68	0.91	216	2.88	557	7.43	62	0.83	23	0.31	31	0.41	16	0.21
栃木県	1951	25.67	22	0.46	10	0.21	83	1.73	325	6.77	27	0.56	17	0.35	13	0.27	28	0.58
群馬県	1967	22.35	22	0.41	28	0.52	153	2.83	391	7.24	38	0.70	31	0.57	19	0.35	21	0.39
埼玉県	7209	28.61	69	0.43	141	0.88	566	3.52	1321	8.20	156	0.97	92	0.57	50	0.31	39	0.24
千葉県	5725	27.00	34	0.26	84	0.64	522	3.95	957	7.25	101	0.77	52	0.39	35	0.27	48	0.36
東京都	9595	23.18	68	0.26	154	0.59	863	3.31	2683	10.28	163	0.62	203	0.78	32	0.12	104	0.40
神奈川県	7956	22.41	46	0.21	100	0.45	631	2.82	1648	7.36	152	0.68	128	0.57	46	0.21	58	0.26
新潟県	2147	23.86	59	1.04	91	1.60	408	7.16	244	4.28	50	0.88	57	1.00	11	0.19	30	0.53
富山県	987	20.56	4	0.14	15	0.52	179	6.17	312	10.76	12	0.41	42	1.45	22	0.76	8	0.28
石川県	1202	25.04	13	0.45	27	0.93	207	7.14	239	8.24	32	1.10	26	0.90	15	0.52	12	0.41
福井県	727	19.65	9	0.39	43	1.87	93	4.04	346	15.04	7	0.30	8	0.35	44	1.91	7	0.30
山梨県	873	21.29	27	1.13	8	0.33	32	1.33	111	4.63	23	0.96	3	0.13	16	0.67	2	0.08
長野県	2538	29.17	77	1.43	6	0.11	134	2.48	287	5.31	31	0.57	28	0.52	31	0.57	12	0.22
岐阜県	1559	17.92	14	0.26	22	0.42	58	1.09	300	5.66	7	0.13	26	0.49	28	0.53	11	0.21
静岡県	2440	17.55	75	0.83	50	0.56	296	3.29	539	5.99	45	0.50	42	0.47	32	0.36	27	0.30
愛知県	5839	29.94	91	0.50	110	0.60	421	2.31	997	5.48	75	0.41	97	0.53	147	0.81	51	0.28
三重県	1872	26.00	61	1.36	58	1.29	136	3.02	260	5.78	22	0.49	12	0.27	35	0.78	13	0.29
滋賀県	1007	19.37	4	0.13	18	0.58	55	1.77	152	4.90	10	0.32	4	0.13	11	0.35	10	0.32
京都府	2431	19.60	34	0.45	40	0.53	173	2.28	457	6.01	31	0.41	16	0.21	27	0.36	14	0.18
大阪府	5317	17.66	141	0.72	136	0.69	594	3.02	1594	8.09	97	0.49	77	0.39	99	0.50	79	0.40
兵庫県	4482	22.52	87	0.67	110	0.85	217	1.68	1149	8.91	67	0.52	16	0.12	54	0.42	23	0.18
奈良県	812	14.76	34	1.00	17	0.50	56	1.65	265	7.79	11	0.32	7	0.21	34	1.00	13	0.38
和歌山県	540	11.02	50	1.67	18	0.60	67	2.23	211	7.03	19	0.63	6	0.20	34	1.13	10	0.33
鳥取県	801	27.62	8	0.42	38	2.00	127	6.68	143	7.53	13	0.68	2	0.11	21	1.11	3	0.16
島根県	873	22.97	2	0.09	7	0.30	44	1.91	179	7.78	9	0.39	-	-	9	0.39	6	0.26
岡山県	1969	23.44	12	0.22	35	0.65	72	1.33	442	8.19	26	0.48	3	0.06	18	0.33	8	0.15
広島県	2233	19.42	28	0.39	74	1.03	149	2.07	610	8.47	16	0.22	14	0.19	38	0.53	25	0.35
山口県	2572	38.39	48	1.04	26	0.57	91	1.98	425	9.24	16	0.35	12	0.26	31	0.67	20	0.43
徳島県	602	16.27	7	0.30	21	0.91	8	0.35	103	4.48	12	0.52	15	0.65	11	0.48	15	0.65
香川県	764	16.26	13	0.46	30	1.07	81	2.89	237	8.46	9	0.32	16	0.57	33	1.18	11	0.39
愛媛県	1195	19.59	21	0.57	11	0.30	187	5.05	360	9.73	18	0.49	32	0.86	43	1.16	25	0.68
高知県	755	15.73	14	0.47	12	0.40	94	3.13	67	2.23	8	0.27	15	0.50	30	1.00	14	0.47
福岡県	4665	23.56	30	0.25	156	1.30	793	6.61	1059	8.83	121	1.01	164	1.37	146	1.22	57	0.48
佐賀県	940	24.10	5	0.22	37	1.61	106	4.61	150	6.52	20	0.87	105	4.57	28	1.22	11	0.48
長崎県	1432	20.46	1	0.02	86	1.95	100	2.27	170	3.86	36	0.82	47	1.07	45	1.02	16	0.36
熊本県	2083	26.04	2	0.04	53	1.06	149	2.98	523	10.46	26	0.52	69	1.38	75	1.50	36	0.72
大分県	1785	30.78	6	0.17	27	0.75	112	3.11	495	13.75	17	0.47	20	0.56	55	1.53	12	0.33
宮崎県	1473	24.97	6	0.17	38	1.06	162	4.50	413	11.47	36	1.00	19	0.53	39	1.08	24	0.67
鹿児島県	2361	25.95	12	0.23	150	2.83	129	2.43	560	10.57	21	0.40	22	0.42	48	0.91	20	0.38
沖縄県	648	11.17	1	0.03	27	0.79	93	2.74	100	2.94	32	0.94	8	0.24	2	0.06	6	0.18

*髄膜炎菌、肺炎球菌、インフルエンザ菌を原因として同定された場合を除く。
 **オウム病を除く。
 ***病原体がロタウイルスであるものに限る。2013年10月14日より届出対象疾患となりました。

報告数・定点当り報告数, 疾病・都道府県別

2019年第52週

	ヘルパンギーナ		流行性耳下腺炎		急性出血性結膜炎		流行性角結膜炎		細菌性髄膜炎*		無菌性髄膜炎		マイコプラズマ肺炎		クラミジア肺炎**		感染性胃腸炎(ロタウイルス)***	
	報告数	定点当り	報告数	定点当り	報告数	定点当り	報告数	定点当り	報告数	定点当り	報告数	定点当り	報告数	定点当り	報告数	定点当り	報告数	定点当り
総数	217	0.07	184	0.06	11	0.02	421	0.61	20	0.04	16	0.03	171	0.36	3	0.01	8	0.02
北海道	4	0.03	5	0.04	-	-	19	0.66	1	0.04	-	-	9	0.39	-	-	1	0.04
青森県	3	0.07	1	0.02	1	0.09	2	0.18	-	-	-	-	4	0.67	-	-	-	-
岩手県	4	0.10	2	0.05	-	-	7	0.50	-	-	-	-	2	0.11	-	-	1	0.05
宮城県	-	-	3	0.05	-	-	4	0.33	-	-	-	-	6	0.50	-	-	-	-
秋田県	1	0.03	1	0.03	-	-	2	0.29	-	-	-	-	3	0.38	-	-	1	0.13
山形県	4	0.14	1	0.03	-	-	1	0.13	-	-	-	-	4	0.40	-	-	-	-
福島県	1	0.02	4	0.08	-	-	15	1.15	-	-	1	0.14	1	0.14	-	-	-	-
茨城県	1	0.01	3	0.04	-	-	23	1.35	-	-	-	-	11	0.92	-	-	-	-
栃木県	1	0.02	3	0.06	-	-	6	0.50	1	0.14	-	-	2	0.29	-	-	-	-
群馬県	5	0.09	4	0.07	-	-	15	1.00	-	-	-	-	4	0.44	-	-	-	-
埼玉県	6	0.04	15	0.09	3	0.08	23	0.59	-	-	-	-	5	0.45	-	-	-	-
千葉県	3	0.02	5	0.04	1	0.03	20	0.57	-	-	1	0.11	7	0.78	-	-	-	-
東京都	31	0.12	14	0.05	1	0.03	21	0.57	1	0.04	2	0.08	13	0.54	2	0.08	-	-
神奈川県	4	0.02	9	0.04	-	-	62	1.22	2	0.18	-	-	3	0.27	-	-	-	-
新潟県	12	0.21	5	0.09	2	0.20	10	1.00	1	0.08	2	0.15	4	0.31	-	-	-	-
富山県	-	-	1	0.03	-	-	1	0.14	-	-	-	-	-	-	-	-	-	-
石川県	-	-	-	-	-	-	3	0.43	-	-	-	-	8	1.60	-	-	-	-
福井県	5	0.22	1	0.04	1	0.33	1	0.33	1	0.17	-	-	1	0.17	1	0.17	-	-
山梨県	-	-	-	-	-	-	15	1.67	-	-	-	-	3	0.30	-	-	-	-
長野県	3	0.06	1	0.02	-	-	1	0.09	2	0.18	-	-	-	-	-	-	2	0.18
岐阜県	1	0.02	6	0.11	-	-	1	0.09	-	-	-	-	3	0.60	-	-	-	-
静岡県	1	0.01	8	0.09	-	-	14	0.64	-	-	-	-	4	0.40	-	-	-	-
愛知県	13	0.07	6	0.03	-	-	9	0.26	1	0.07	1	0.07	4	0.27	-	-	1	0.07
三重県	3	0.07	1	0.02	-	-	4	0.36	-	-	-	-	4	0.44	-	-	-	-
滋賀県	5	0.16	2	0.06	-	-	1	0.13	1	0.14	1	0.14	4	0.57	-	-	-	-
京都府	-	-	2	0.03	-	-	2	0.12	-	-	-	-	2	0.33	-	-	-	-
大阪府	15	0.08	12	0.06	1	0.02	12	0.24	1	0.06	-	-	8	0.50	-	-	-	-
兵庫県	2	0.02	2	0.02	-	-	25	0.71	1	0.07	-	-	7	0.50	-	-	-	-
奈良県	2	0.06	1	0.03	-	-	2	0.20	4	0.67	1	0.17	1	0.17	-	-	-	-
和歌山県	-	-	-	-	-	-	2	0.50	-	-	1	0.09	4	0.36	-	-	-	-
鳥取県	2	0.11	-	-	-	-	7	1.40	-	-	-	-	5	1.00	-	-	-	-
島根県	-	-	2	0.09	-	-	1	0.33	1	0.13	2	0.25	1	0.13	-	-	-	-
岡山県	3	0.06	1	0.02	-	-	2	0.17	-	-	-	-	-	-	-	-	-	-
広島県	4	0.06	9	0.13	-	-	7	0.37	-	-	-	-	1	0.05	-	-	2	0.10
山口県	2	0.04	4	0.09	-	-	2	0.25	-	-	-	-	3	0.33	-	-	-	-
徳島県	2	0.09	-	-	-	-	-	-	-	-	-	-	5	0.71	-	-	-	-
香川県	4	0.14	2	0.07	-	-	3	0.60	-	-	-	-	5	1.00	-	-	-	-
愛媛県	3	0.08	10	0.27	-	-	20	2.50	-	-	-	-	1	0.17	-	-	-	-
高知県	-	-	3	0.10	-	-	-	-	-	-	-	-	2	0.25	-	-	-	-
福岡県	20	0.17	23	0.19	-	-	16	0.62	-	-	1	0.07	7	0.47	-	-	-	-
佐賀県	1	0.04	1	0.04	-	-	-	-	1	0.17	-	-	3	0.50	-	-	-	-
長崎県	-	-	4	0.09	-	-	3	0.38	-	-	-	-	2	0.17	-	-	-	-
熊本県	19	0.38	-	-	1	0.11	8	0.89	-	-	-	-	2	0.13	-	-	-	-
大分県	3	0.08	3	0.08	-	-	1	0.20	-	-	-	-	3	0.27	-	-	-	-
宮崎県	4	0.11	1	0.03	-	-	8	1.33	-	-	-	-	-	-	-	-	-	-
鹿児島県	9	0.17	-	-	-	-	14	2.00	-	-	-	-	-	-	-	-	-	-
沖縄県	11	0.32	3	0.09	-	-	6	0.67	1	0.14	3	0.43	-	-	-	-	-	-

報告数・疾病・都道府県別
 2019年第52週

	インフルエンザ (入院患者)
	報告数
総 数	1,419
北海道	80
青森県	22
岩手県	34
宮城県	44
秋田県	35
山形県	42
福島県	39
茨城県	28
栃木県	35
群馬県	40
埼玉県	31
千葉県	33
東京都	100
神奈川県	48
新潟県	29
富山県	18
石川県	11
福井県	16
山梨県	18
長野県	28
岐阜県	14
静岡県	8
愛知県	98
三重県	20
滋賀県	16
京都府	17
大阪府	58
兵庫県	48
奈良県	11
和歌山県	11
鳥取県	27
島根県	26
岡山県	12
広島県	46
山口県	40
徳島県	8
香川県	4
愛媛県	11
高知県	7
福岡県	61
佐賀県	26
長崎県	15
熊本県	44
大分県	12
宮崎県	11
鹿児島県	27
沖縄県	10

獣医師が届出を行う感染症と対象動物

注)2017年第16週より報告数は頭数を示しています〔鳥インフルエンザ(H5N1又はH7N9)の鳥類を除く〕。

報告数・累積報告数, 疾病・都道府県別

2019年第52週

	エボラ出血熱		マールブルグ病		ペスト		重症急性呼吸器症候群(SARS)						細菌性赤痢		ウエストナイル熱		エキノコックス症	
	サル		サル		プレーリードッグ	イタチアナグマ		タヌキ		ハクビシン		サル		鳥類		犬		
	報告数	累積	報告数	累積	報告数	累積	報告数	累積	報告数	累積	報告数	累積	報告数	累積	報告数	累積	報告数	累積
総 数	-	-	-	-	-	-	-	-	-	-	-	-	5	-	-	-	2	
北海道	-	-	-	-	-	-	-	-	-	-	-	-	-	-	-	-	2	
青森県	-	-	-	-	-	-	-	-	-	-	-	-	-	-	-	-	-	
岩手県	-	-	-	-	-	-	-	-	-	-	-	-	-	-	-	-	-	
宮城県	-	-	-	-	-	-	-	-	-	-	-	-	-	-	-	-	-	
秋田県	-	-	-	-	-	-	-	-	-	-	-	-	-	-	-	-	-	
山形県	-	-	-	-	-	-	-	-	-	-	-	-	-	-	-	-	-	
福島県	-	-	-	-	-	-	-	-	-	-	-	-	-	-	-	-	-	
茨城県	-	-	-	-	-	-	-	-	-	-	-	-	-	-	-	-	-	
栃木県	-	-	-	-	-	-	-	-	-	-	-	-	-	-	-	-	-	
群馬県	-	-	-	-	-	-	-	-	-	-	-	-	-	-	-	-	-	
埼玉県	-	-	-	-	-	-	-	-	-	-	-	-	-	-	-	-	-	
千葉県	-	-	-	-	-	-	-	-	-	-	-	-	-	-	-	-	-	
東京都	-	-	-	-	-	-	-	-	-	-	-	-	-	-	-	-	-	
神奈川県	-	-	-	-	-	-	-	-	-	-	-	-	1	-	-	-	-	
新潟県	-	-	-	-	-	-	-	-	-	-	-	-	-	-	-	-	-	
富山県	-	-	-	-	-	-	-	-	-	-	-	-	-	-	-	-	-	
石川県	-	-	-	-	-	-	-	-	-	-	-	-	-	-	-	-	-	
福井県	-	-	-	-	-	-	-	-	-	-	-	-	-	-	-	-	-	
山梨県	-	-	-	-	-	-	-	-	-	-	-	-	-	-	-	-	-	
長野県	-	-	-	-	-	-	-	-	-	-	-	-	-	-	-	-	-	
岐阜県	-	-	-	-	-	-	-	-	-	-	-	-	-	-	-	-	-	
静岡県	-	-	-	-	-	-	-	-	-	-	-	-	-	-	-	-	-	
愛知県	-	-	-	-	-	-	-	-	-	-	-	-	-	-	-	-	-	
三重県	-	-	-	-	-	-	-	-	-	-	-	-	-	-	-	-	-	
滋賀県	-	-	-	-	-	-	-	-	-	-	-	-	-	-	-	-	-	
京都府	-	-	-	-	-	-	-	-	-	-	-	-	-	-	-	-	-	
大阪府	-	-	-	-	-	-	-	-	-	-	-	-	-	-	-	-	-	
兵庫県	-	-	-	-	-	-	-	-	-	-	-	-	-	-	-	-	-	
奈良県	-	-	-	-	-	-	-	-	-	-	-	-	-	-	-	-	-	
和歌山県	-	-	-	-	-	-	-	-	-	-	-	-	4	-	-	-	-	
鳥取県	-	-	-	-	-	-	-	-	-	-	-	-	-	-	-	-	-	
島根県	-	-	-	-	-	-	-	-	-	-	-	-	-	-	-	-	-	
岡山県	-	-	-	-	-	-	-	-	-	-	-	-	-	-	-	-	-	
広島県	-	-	-	-	-	-	-	-	-	-	-	-	-	-	-	-	-	
山口県	-	-	-	-	-	-	-	-	-	-	-	-	-	-	-	-	-	
徳島県	-	-	-	-	-	-	-	-	-	-	-	-	-	-	-	-	-	
香川県	-	-	-	-	-	-	-	-	-	-	-	-	-	-	-	-	-	
愛媛県	-	-	-	-	-	-	-	-	-	-	-	-	-	-	-	-	-	
高知県	-	-	-	-	-	-	-	-	-	-	-	-	-	-	-	-	-	
福岡県	-	-	-	-	-	-	-	-	-	-	-	-	-	-	-	-	-	
佐賀県	-	-	-	-	-	-	-	-	-	-	-	-	-	-	-	-	-	
長崎県	-	-	-	-	-	-	-	-	-	-	-	-	-	-	-	-	-	
熊本県	-	-	-	-	-	-	-	-	-	-	-	-	-	-	-	-	-	
大分県	-	-	-	-	-	-	-	-	-	-	-	-	-	-	-	-	-	
宮崎県	-	-	-	-	-	-	-	-	-	-	-	-	-	-	-	-	-	
鹿児島県	-	-	-	-	-	-	-	-	-	-	-	-	-	-	-	-	-	
沖縄県	-	-	-	-	-	-	-	-	-	-	-	-	-	-	-	-	-	

報告数・累積報告数, 疾病・都道府県別 2019年第52週

	結核		鳥インフルエンザ(H5N1又はH7N9)		中東呼吸器症候群(MERS)	
	サル		鳥類		ヒトコブラクダ	
	報告数	累積	報告数	累積	報告数	累積
総数	-	-	-	-	-	-
北海道	-	-	-	-	-	-
青森県	-	-	-	-	-	-
岩手県	-	-	-	-	-	-
宮城県	-	-	-	-	-	-
秋田県	-	-	-	-	-	-
山形県	-	-	-	-	-	-
福島県	-	-	-	-	-	-
茨城県	-	-	-	-	-	-
栃木県	-	-	-	-	-	-
群馬県	-	-	-	-	-	-
埼玉県	-	-	-	-	-	-
千葉県	-	-	-	-	-	-
東京都	-	-	-	-	-	-
神奈川県	-	-	-	-	-	-
新潟県	-	-	-	-	-	-
富山県	-	-	-	-	-	-
石川県	-	-	-	-	-	-
福井県	-	-	-	-	-	-
山梨県	-	-	-	-	-	-
長野県	-	-	-	-	-	-
岐阜県	-	-	-	-	-	-
静岡県	-	-	-	-	-	-
愛知県	-	-	-	-	-	-
三重県	-	-	-	-	-	-
滋賀県	-	-	-	-	-	-
京都府	-	-	-	-	-	-
大阪府	-	-	-	-	-	-
兵庫県	-	-	-	-	-	-
奈良県	-	-	-	-	-	-
和歌山県	-	-	-	-	-	-
鳥取県	-	-	-	-	-	-
島根県	-	-	-	-	-	-
岡山県	-	-	-	-	-	-
広島県	-	-	-	-	-	-
山口県	-	-	-	-	-	-
徳島県	-	-	-	-	-	-
香川県	-	-	-	-	-	-
愛媛県	-	-	-	-	-	-
高知県	-	-	-	-	-	-
福岡県	-	-	-	-	-	-
佐賀県	-	-	-	-	-	-
長崎県	-	-	-	-	-	-
熊本県	-	-	-	-	-	-
大分県	-	-	-	-	-	-
宮崎県	-	-	-	-	-	-
鹿児島県	-	-	-	-	-	-
沖縄県	-	-	-	-	-	-

感染症週報 第21巻 第52号 2020年1月20日発行
発行：国立感染症研究所

厚生労働省健康局結核感染症課

事務局：国立感染症研究所感染症疫学センター

〒162-8640東京都新宿区戸山1-23-1

T E L : 03-5285-1111

F A X : 03-5285-1129

U R L : <https://www.niid.go.jp/niid/ja/from-idsc.html>

<国立感染症研究所 感染症疫学センター>

<https://www.mhlw.go.jp/>

<厚生労働省>

<https://www.forth.go.jp/>

<旅行者のための海外感染症情報(厚生労働省検疫所)>

本週報は、感染症法に基づくものであり、全国の医療従事者、定点医療機関、保健所、保健所設置市、特別区、都道府県、地方衛生研究所、検疫所の皆様のご協力を得て、国立感染症研究所感染症疫学センターにおいて編集したものです。

また、本週報は速報性を重視しておりますので、今後調査などの結果に応じて、若干の変更が生じることがありますが、その場合には週報上にて訂正させていただきます。

「感染症の話」及び「読者のコーナー」の回答欄の内容に関する責は、それぞれの執筆者及び回答者に属しますが、内容に関するご質問、ご意見については事務局でお受けいたします。

なお、週報の内容について、学術的研究、あるいは公衆衛生活動にかかわる業務以外の目的においては、無断転載を禁じます。