

マークをクリックするとそのページを見ることができます



発生動向総覧
P.2-6

< 第12週 >

マイコプラズマ肺炎の定点当たり報告数は2週連続で増加した /
その他最新動向



注目すべき感染症

< 今週は該当記事はありません >



病原体情報
P.7-9

インフルエンザウイルス 2012/13シーズン



速報

< 今週は該当記事はありません >



海外感染症情報
P.10-11

新種のコロナウイルス感染症について / 中国で鳥インフルエンザ
の患者が発生しました



感染症の話
P.12

< 今週はお休みです >



読者のコーナー
< 今週は該当記事は
ありません >



グラフ総覧(12週)
P.13-18



12週のデータ
P.19-32



発生動向総覧

< 第12週コメント > 3月27日集計分

全数報告の感染症

注意: これは当該週に診断された報告症例の集計です。しかし、迅速に情報還元するために期日を決めて集計を行いますので、当該週に診断された症例の報告が集計の期日以降に届くこともあります。それらについては一部を除いて発生動向総覧では扱いませんが、翌週あるいはそれ以降に、巻末の表の累積数に加えられることになります。

感染経路、感染原因、感染地域については、確定あるいは推定として記載されていたものを示します。

1類感染症

報告なし

2類感染症

結核299例

3類感染症

細菌性赤痢4例

菌種: *S. flexneri*(B群)1例__感染地域: インド

S. sonnei(D群)2例__感染地域: インド2例

不明1例__感染地域: 東京都

腸管出血性大腸菌感染症10例(有症者9例、うちHUS 1例)

感染地域: 国内10例

国内の感染地域: 青森県3例*、東京都2例、岩手県1例、愛知県1例、福岡県1例、長崎県1例、不明1例

* 飲食店における食中毒(O157 VT2)を含む

年齢群: 4歳(1例)、5歳(1例)、10代(1例)、20代(1例)、30代(4例)、60代(1例)、70代(1例)

血清型・毒素型: O157 VT1・VT2(3例)、O157 VT2(3例)、O26 VT1(1例)、O121 VT2(1例)、O165 VT1・VT2(1例)、その他・不明(1例)

累積報告数: 145例(有症者98例、うちHUS 7例、死亡なし)

腸チフス1例

感染地域: インド

パラチフス4例

感染地域: インド1例、カンボジア1例、ネパール1例、ミャンマー1例

4類感染症

E型肝炎4例

感染地域: 北海道1例__感染源: 羊の生肉

感染地域: 埼玉県1例__感染源: 不明

感染地域: 東京都1例__感染源: レバー

感染地域: 国内(都道府県不明)1例__感染源: 不明

A型肝炎3例

感染地域: 神奈川県1例、インド1例、グアム1例

コクシジオイデス症1例

感染地域: 米国(カリフォルニア州)

デング熱1例

感染地域: カンボジア

マラリア1例

熱帯熱__感染地域: シエラレオネ

レジオネラ症13例(肺炎型12例、ポンティアック型1例)

感染地域: 茨城県2例(ともに温泉)、東京都2例、福島県1例(温泉)、神奈川県1例(温泉)、富山県1例、静岡県1例、愛

知県1例、兵庫県1例、山口県1例、鹿児島県1例(温泉) 国内(都道府県不明)1例
 年齢群 : 50代(3例) 60代(2例) 70代(4例) 80代(4例)

5類感染症

アメーバ赤痢8例(腸管アメーバ症8例)

感染地域 : 東京都2例、大阪府1例、国内(都道府県不明)4例、国内・国外不明1例

感染経路 : 性的接触3例(異性間2例、同性間1例) 不明5例

ウイルス性肝炎2例

B型1例__感染経路 : 不明

C型1例__感染経路 : 不明

急性脳炎5例

ロタウイルス1例__年齢群 : 2歳

単純ヘルペスウイルス1例__年齢群 : 50代

病原体不明3例__年齢群 : 0歳(1例) 3歳(1例) 10代(1例)

クロイツフェルト・ヤコブ病1例

孤発性プリオン病古典型

後天性免疫不全症候群11例(AIDS 5例、無症候6例)

感染地域 : 国内8例、中国1例、不明2例

感染経路 : 性的接触9例(異性間1例、同性間8例) 不明2例

髄膜炎菌性髄膜炎2例 感染地域 : 神奈川県1例、大阪府1例

年齢群 : 10代(1例) 60代(1例)

梅毒12例(早期顕症I期4例、早期顕症II期3例、無症候5例)

破傷風2例

年齢群 : 70代(1例) 80代(1例)

風しん292例(検査診断例203例、臨床診断例89例)

感染地域 : 東京都73例、神奈川県35例、大阪府23例、兵庫県22例、埼玉県14例、千葉県13例、鹿児島県10例、茨城県7例、静岡県6例、愛知県4例、滋賀県3例、熊本県3例、三重県2例、福岡県2例、北海道1例、栃木県1例、群馬県1例、新潟県1例、京都府1例、岡山県1例、広島県1例、長崎県1例、宮崎県1例、国内(都道府県不明) 66例

年齢群 : 0歳(1例) 2歳(2例) 5～9歳(2例) 10～14歳(8例) 15～19歳(17例) 20～24歳(33例) 25～29歳(38例) 30～34歳(50例) 35～39歳(49例) 40代(61例) 50代(26例) 60代(4例) 70代(1例)

累積報告数 : 2,418例(検査診断例1,839例、臨床診断例579例)

麻しん8例〔麻しん(検査診断例2例、臨床診断例5例) 修飾麻しん(検査診断例1例)〕

感染地域 : 神奈川県2例、千葉県1例、東京都1例、滋賀県1例、大阪府1例、愛媛県1例、国内(都道府県不明)1例

年齢群 : 1歳(1例) 15～19歳(1例) 20～24歳(1例) 25～29歳(1例) 30～34歳(1例) 35～39歳(1例) 40代(1例) 60代(1例)

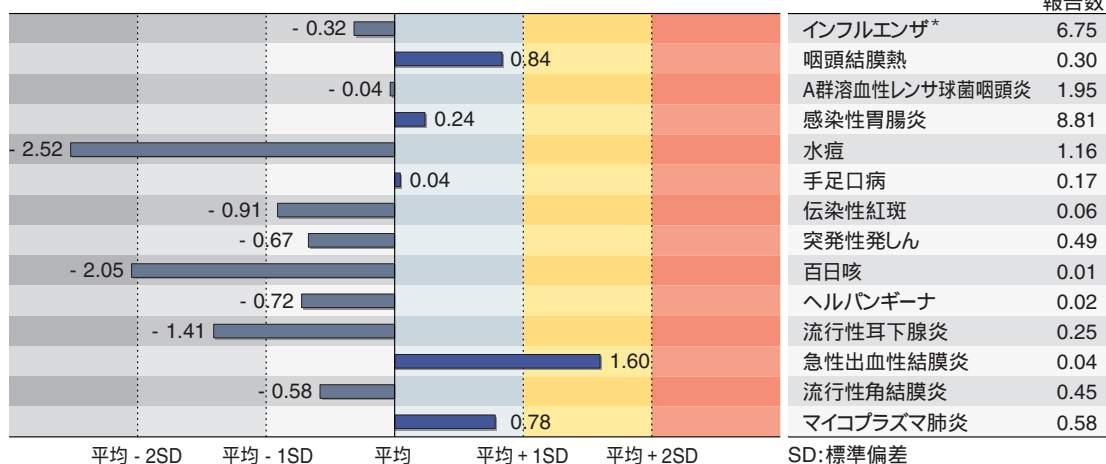
累積報告数 : 73例〔麻しん(検査診断例23例、臨床診断例34例) 修飾麻しん(検査診断例16例)〕

(補) 2012年第12週から2013年第11週までに診断されたものの報告遅れとして、コクシジオイデス症1例(感染地域: 米国(カリフォルニア州) 感染源: 塵埃感染)、ライム病1例(感染地域: 新潟県)、急性脳炎9例(インフルエンザウイルスA型1例 年齢群: 6歳、ヒトヘルペスウイルス6型1例 年齢群: 0歳、コクサッキーウイルスB3型1例 年齢群: 0歳(死亡)、ロタウイルス1例 年齢群: 4歳、風しんウイルス1例 年齢群: 40代、RSウイルス1例 年齢群: 2歳、アデノウイルス54型1例 年齢群: 1歳、病原体不明2例 年齢群: 35～39歳(1例)、50代(1例))、劇症型溶血性レンサ球菌感染症5例(5歳(1例、死亡)、50代(2例)、70代(2例))などの報告があった。

定点把握の対象となる5類感染症

全国の指定された医療機関(定点)から報告され、疾患により小児科定点(約3,000カ所)、インフルエンザ(小児科・内科)定点(約5,000カ所)、眼科定点(約600カ所)、基幹定点(約500カ所)に分かれています。また、定点当たり報告数は、報告数/定点医療機関数です。

定点把握疾患の報告の過去5年間の同時期との比較(第12週)



当該週と過去5年間の平均(過去5年間の前週、当該週、後週の合計15週の平均)との差をグラフ上に表現した。(*2009年のパンデミックの影響を受けています。)

インフルエンザ

定点当たり報告数は第5週以降減少が続いている。都道府県別では石川県(18.63)、愛知県(18.30)、山口県(17.09)、岐阜県(16.16)、宮崎県(14.46)が多い。

小児科定点報告疾患

RSウイルス感染症の報告数は814例と第9週以降減少が続いている。年齢別では1歳以下の報告数が全体の約77%を占めている。

咽頭結膜熱の定点当たり報告数は2週連続で減少した。都道府県別では佐賀県(1.04)、福岡県(0.75)、宮崎県(0.67)が多い。

A群溶血性レンサ球菌咽頭炎の定点当たり報告数は2週連続で減少した。都道府県別では石川県(7.34)、富山県(4.62)、山形県(4.03)が多い。

感染性胃腸炎の定点当たり報告数は2週連続で減少した。都道府県別では大分県(15.81)、島根県(14.39)、福井県(12.73)が多い。

水痘の定点当たり報告数は増加した。都道府県別では宮崎県(2.86)、沖縄県(2.68)、山口県(2.60)が多い。

手足口病の定点当たり報告数は減少した。都道府県別では沖縄県(1.35)、島根県(1.09)、福岡県(1.08)が多い。

伝染性紅斑の定点当たり報告数は増加した。都道府県別では富山県(0.62)、新潟県(0.30)、宮城県(0.16)が多い。

百日咳の定点当たり報告数は増加した。都道府県別では福島県(0.07)、群馬県(0.05)、新潟県(0.05)、大阪府(0.05)が多い。

ヘルパンギーナの定点当たり報告数は増加した。都道府県別では長崎県(0.32)、富山県(0.10)、沖縄県(0.09)が多い。

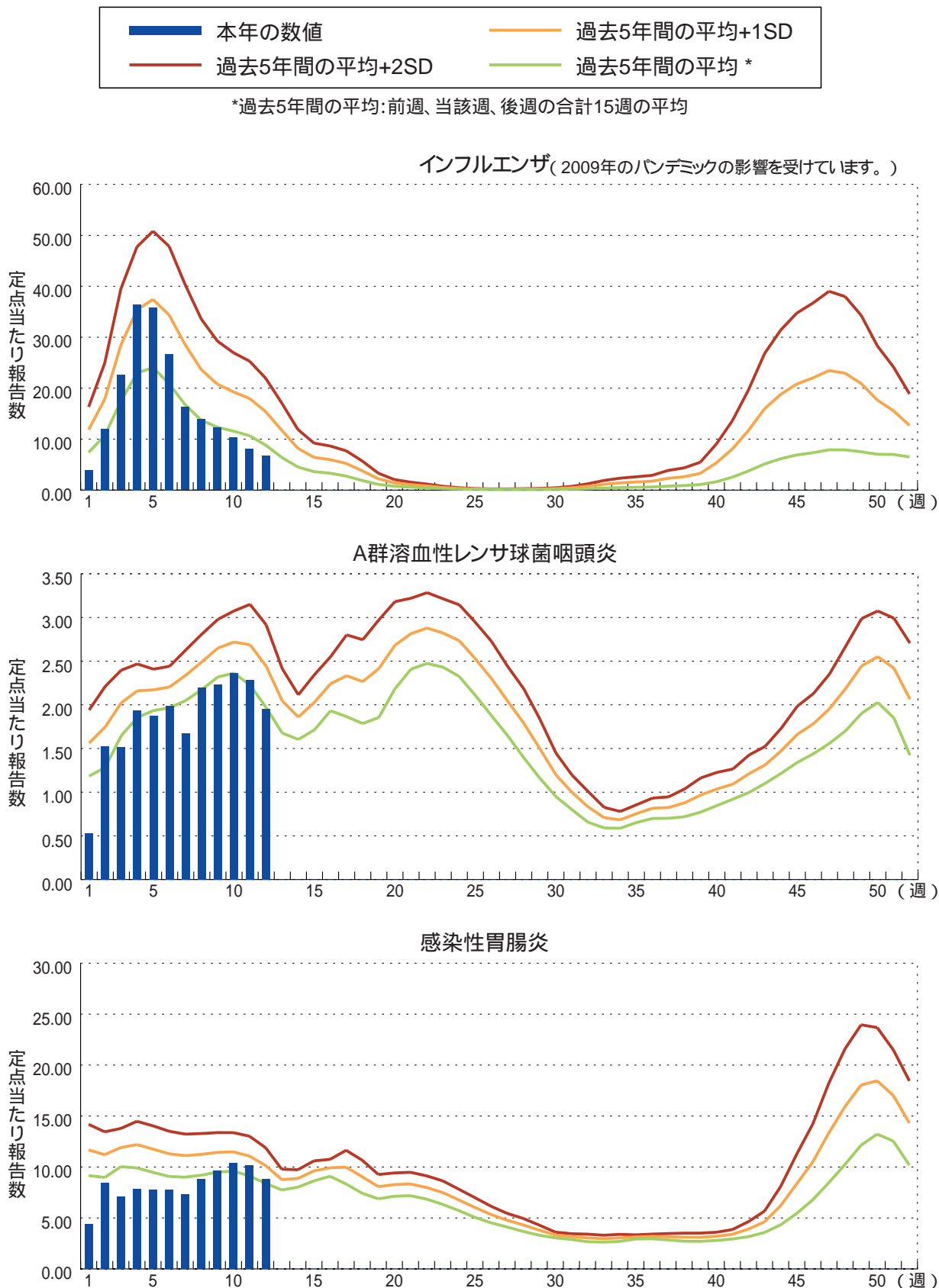
流行性耳下腺炎の定点当たり報告数は増加した。都道府県別では福井県(1.41)、秋田県(0.89)、岩手県(0.75)が多い。

基幹定点報告疾患

マイコプラズマ肺炎の定点当たり報告数は2週連続で増加した。都道府県別では福島県(4.29)、青森県(1.83)、宮城県(1.58)が多い。

図. 主要定点把握疾患の過去5年間との週別比較(2013年第12週)

青のバーで示す本年の定点当たり報告数が赤のラインを超えているときには、過去5年間の週と比較してかなり多いことを示す。





病原体情報

* グラフはIASRホームページ(<http://www.nih.go.jp/niid/ja/iasr.html>)からの引用です。

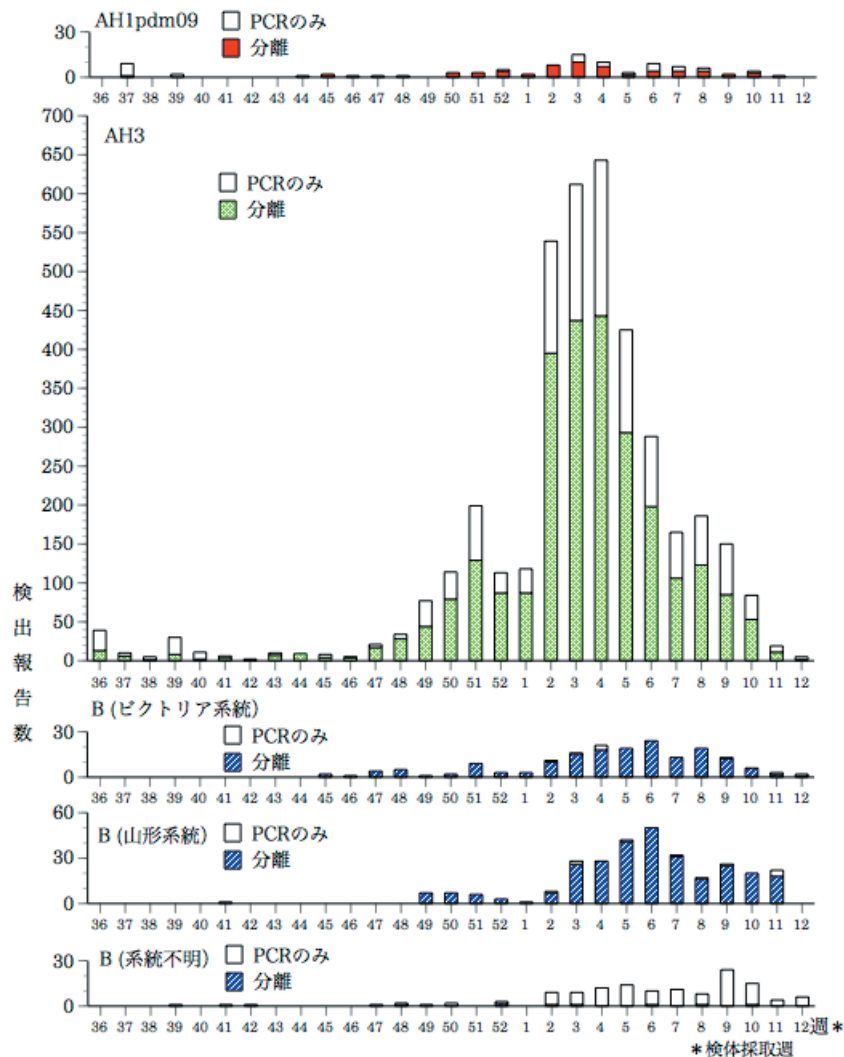
国立感染症研究所・感染症疫学センターには各都道府県市の地方衛生研究所(地研)から「病原体個票」と「集団発生病原体票」が報告されています。これには感染症発生動向調査の定点およびその他の医療機関、保健所等で採取された検体から検出された病原体の情報が含まれています。週別の報告数は、病原体が分離・検出された検体の採取日による週ごとの報告数です。地域別の報告数は、その地域に所在する地研からの総報告数を都道府県別に示しています。

(2013年3月28日現在報告分)

インフルエンザウイルス 2012/13シーズン

2012/13シーズン(2012年第36週/9月～2013年第35週/8月)は当初よりAH3亜型が主に検出され、2012年第47週以降増加し始めた。年末年始は一旦減少したが、2013年第2～4週をピークに再増加し、以降減少している。

週別インフルエンザウイルス分離・検出報告数、2012年第36週～2013年第12週
(病原微生物検出情報：2013年3月28日現在報告数)



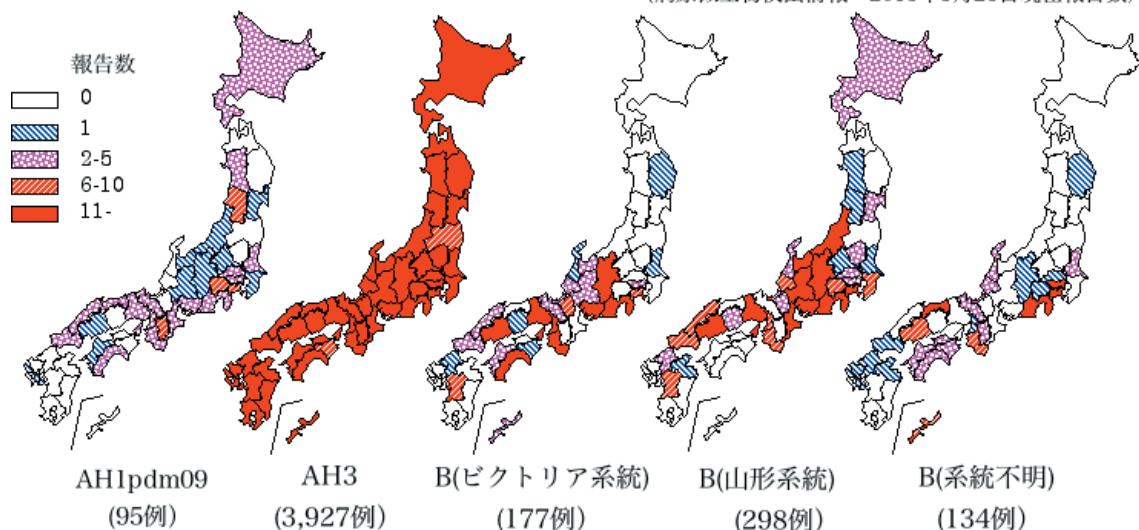
(データは現在週および過去の週に遡って追加が見込まれる)
各都道府県市の地方衛生研究所からの分離/検出報告を図に示した



Infectious Agents Surveillance Report

2012年第36週～2013年第12週の累積では、AH1pdm09が30都道府県から95件、AH3亜型が47都道府県から3,927件、B型はビクトリア系統株が26都道府県から177件、山形系統株が32都道府県から298件、系統不明株が26都道府県から134件報告されている。

都道府県別インフルエンザウイルス分離・検出報告状況、2012年第36週～2013年第12週
(病原微生物検出情報：2013年3月28日現在報告数)



各都道府県市の地方衛生研究所からの分離/検出報告を図に示した



2013年第8週～第12週の5週間では、AH1pdm09が9県から13件(山口県5件、茨城県、神奈川県、静岡県、兵庫県、奈良県、和歌山県、島根県、愛媛県各1件)、AH3亜型が36都道府県から444件(神奈川県53件、富山県、島根県各28件、鳥取県27件、長野県23件、茨城県、静岡県、兵庫県各22件、北海道、和歌山県各18件など)、B型はビクトリア系統株が16府県から43件(兵庫県9件、長野県8件、神奈川県5件、大阪府、熊本県各4件、富山県、福井県各2件など)、山形系統株が21道府県から85件(神奈川県24件、長野県13件、三重県8件、山口県、熊本県各6件、静岡県、大阪府、和歌山県、広島県各3件など)、系統不明株が15都県から57件(静岡県16件、神奈川県9件、東京都、和歌山県各7件、石川県、鳥取県各3件など)報告されている。

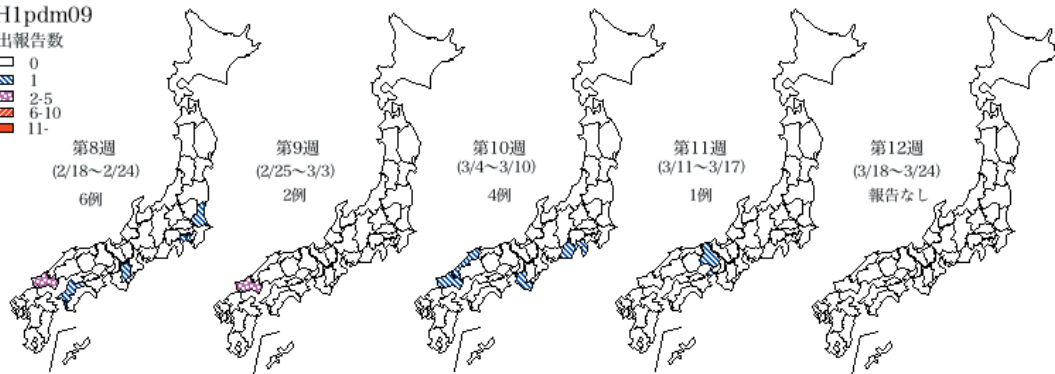
このうち、輸入例からの検出報告はなかった。

インフルエンザウイルス分離・検出速報は <http://www.nih.go.jp/niid/ja/iasr-inf.html> を参照ください。

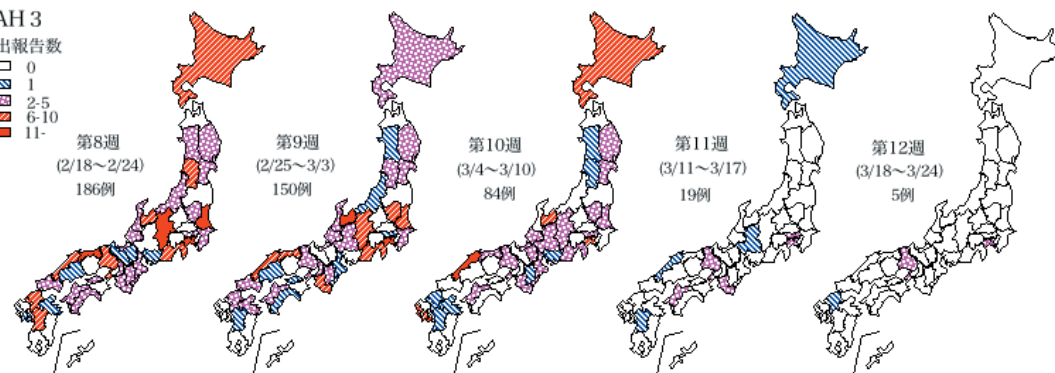
週別都道府県別インフルエンザウイルス分離・検出報告状況、2013年第8週～第12週

(病原微生物検出情報：2013年3月28日現在報告数)

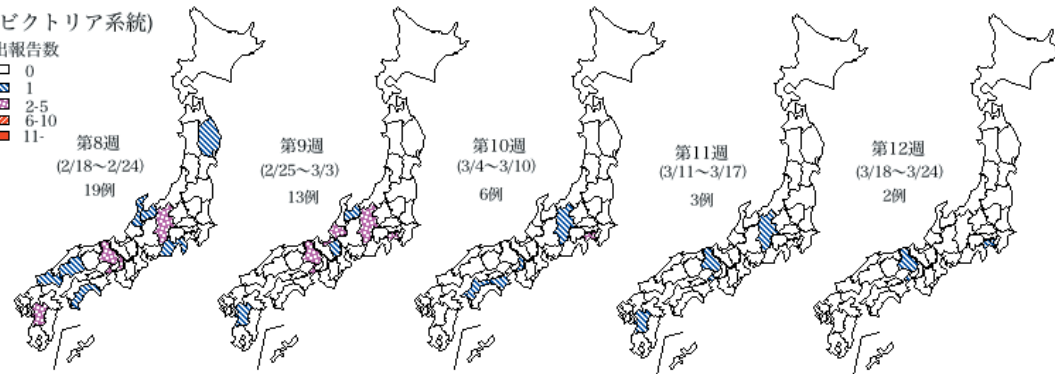
AH1pdm09



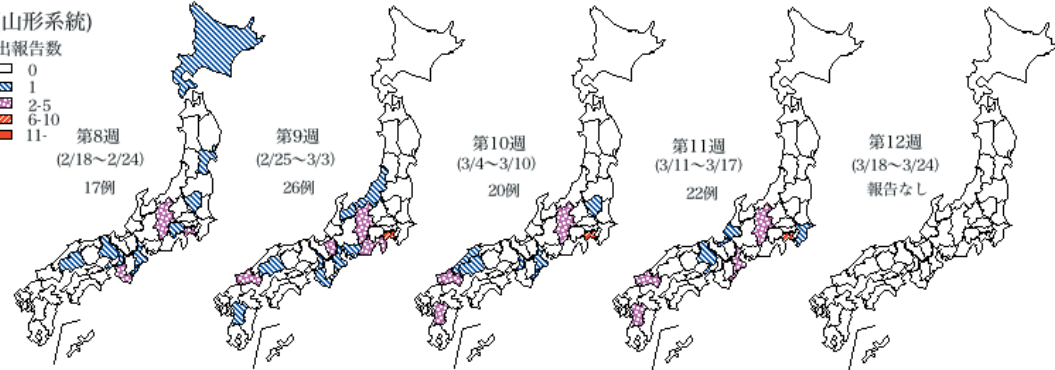
AH3



B (ビクトリア系統)



B (山形系統)



* 各都道府県市の地方衛生研究所からの分離/検出報告を検体採取週別に図に示した





海外感染症情報

*関連の情報やさらに詳しい情報については、FORTHホームページ(<http://www.forth.go.jp/>)をご覧ください。

新種のコロナウイルス感染症について(更新6)

2013年3月23日 WHO(GAR)

3月23日付けで公表された世界保健機関(WHO)の情報によりますと、サウジアラビアで新種のコロナウイルス(nCoV)に感染した確定患者1名が新たに報告されました。

この患者は前回(3月12日)報告された患者の接触者です。患者の症状は軽く、回復しており、退院しました。現時点では、感染源と感染様式についての評価を決定づける十分な情報がありません。

これまでに、WHOに報告されたnCoVの確定患者は16人で、このうち9人が死亡しています。

現在の状況と利用可能な情報に基づいて、WHOはすべての加盟国へ、重症急性呼吸器感染症の監視を継続し、通常でないパターンの症例を慎重に検討するよう推奨しています。現在、WHOは状況を評価し、サーベイランスやモニタリングの推奨を再検討するために、専門家や患者が発生した国と連携しています。

WHOは、すべての加盟国に対し、nCoVの新たな感染者が発生した際には、考えられる感染経路や臨床経過の情報を合わせて、速やかに評価して報告するよう呼びかけています。

WHOは、この事例に関して入国時の特別なスクリーニングおよび渡航や貿易を制限することを推奨していません。

WHOは引き続き、状況を注視しています。

新種のコロナウイルス感染症について(更新7)

2013年3月26日 WHO(GAR)

3月26日付けで公表された世界保健機関(WHO)の情報によりますと、アラブ首長国連邦で新種のコロナウイルス(nCoV)に感染した確定患者1名が新たに報告されました。これはロベルトコッホ研究所からWHOへ通知されたものです。

この患者はアラブ首長国連邦の73歳の男性です。3月19日にアブダビの病院から(ドイツの)ミュンヘンへ航空機で緊急搬送されましたが、3月26日に死亡しました。

英国では、2月11日に報告された家族内集団感染の初発患者で、発症前にパキスタンとサウジアラビアへ渡航歴のある患者が死亡しました。

これまでに、WHOに報告されたnCoVの確定患者は17人で、このうち11人が死亡しています。

現在の状況と利用可能な情報に基づいて、WHOはすべての加盟国へ、重症急性呼吸器感染症の監視を継続し、通常でないパターンの症例を慎重に検討するよう推奨しています。現在、WHOは状況を評価し、サーベイランスやモニタリングの推奨を再検討するために、専門家や患者が発生した国と連携しています。

WHOは、すべての加盟国に対し、nCoVの新たな感染者が発生した際には、考えられる感染経路や臨床経過の情報を合わせて、速やかに評価して報告するよう呼びかけています。

WHOは、この事例に関して入国時の特別なスクリーニングおよび渡航や貿易を制限することを推奨していません。

WHOは引き続き、状況を注視しています。

中国で鳥インフルエンザの患者が発生しました

2013年4月1日 WHO(GAR)

4月1日付けで公表された世界保健機関(WHO)の情報によりますと、中国の国家衛生・計画出産委員会は3月31日、インフルエンザA(H7N9)に感染した患者が3人発生したとWHOに報告しました。患者は3月29日に中国の疾病予防管理センターで実施された検査で確定されました。インフルエンザA(H3N2)、インフルエンザA(H1N1)pdm09、インフルエンザA(H5N1)、新種のコロナウイルスの検査も実施されましたが、いずれも陰性でした。

患者は上海市で2名、安徽省で1名発生しました。患者は3人とも重症の肺炎と呼吸困難を合併した呼吸器感染症を発症しました。発症日は2月19日から3月15日までの間でした。患者のうち2人は死亡し、1人は現在重篤な状態にあります。

これまでのところ、患者の間に疫学的な関連は確認されていません。接触者の経過観察を含む調査が行われています。現時点では、経過観察中の88人の接触者から新たな患者は発生していません。

感染源と感染経路に関する調査が進められています。

中国政府はこの事例について積極的に調査を行っており、サーベイランスの強化、検査体制の強化、検査・報告・治療に関して医療専門家のトレーニングを行っています。

WHOは国の当局と連携し、この事例を注視しています。新しい情報が入手されれば、情報が更新される予定です。



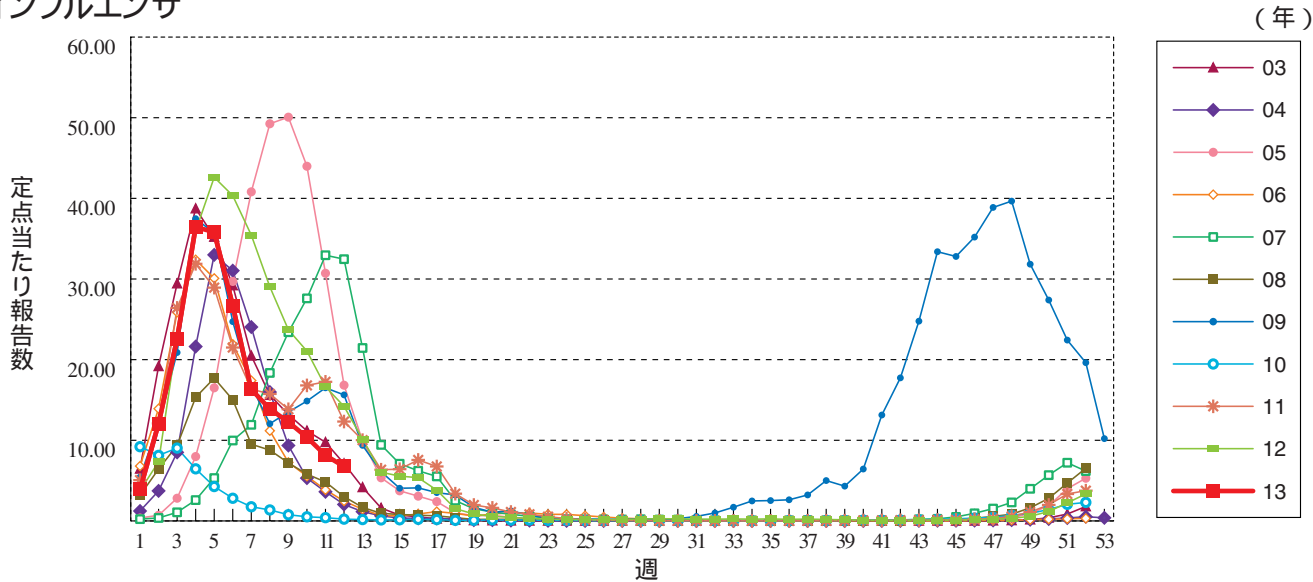
感染症の話

今週はお休みさせていただきます。
「感染症の話」過去の掲載分については
<http://www.nih.go.jp/niid/ja/encyclopedia.html>
でご覧いただけます。

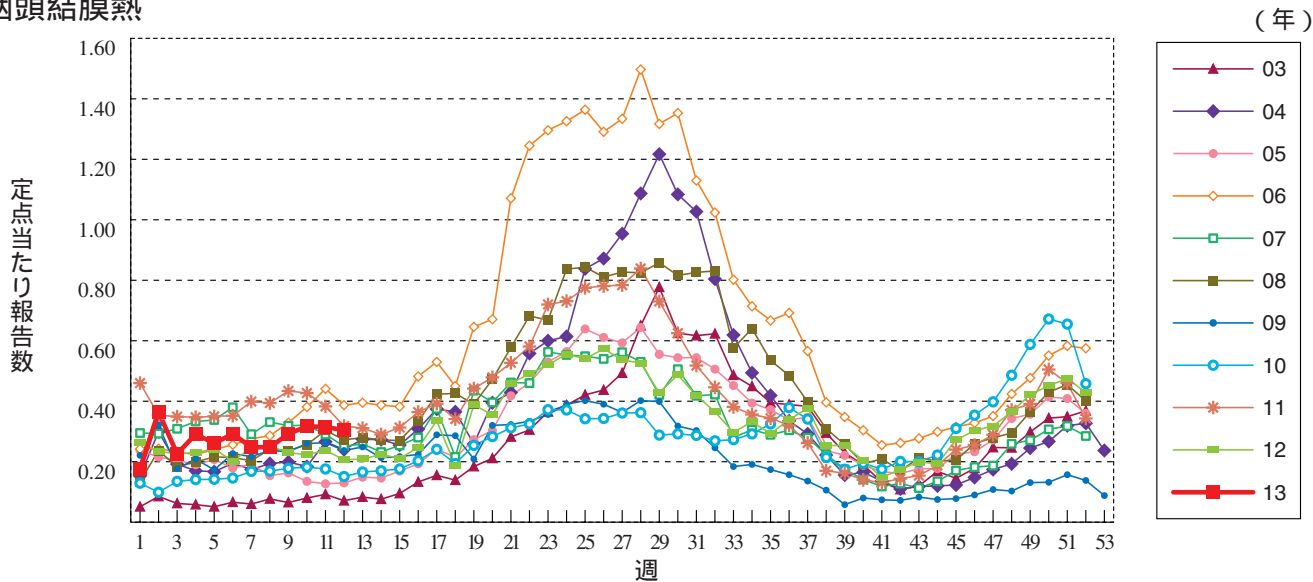


グラフ総覧(12週)

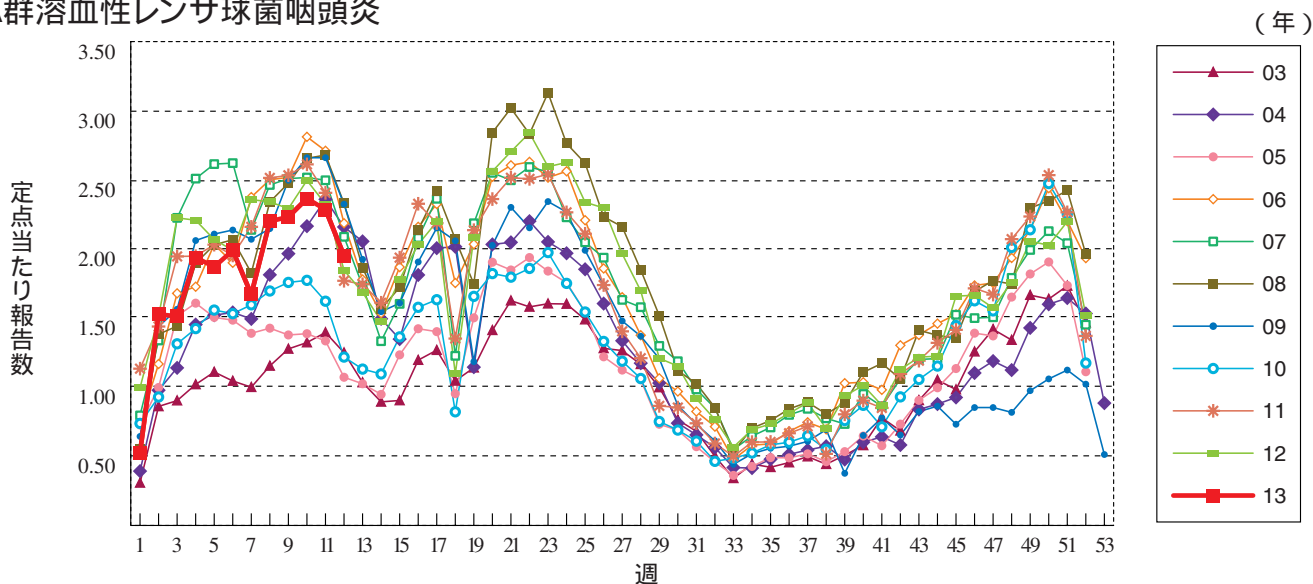
インフルエンザ



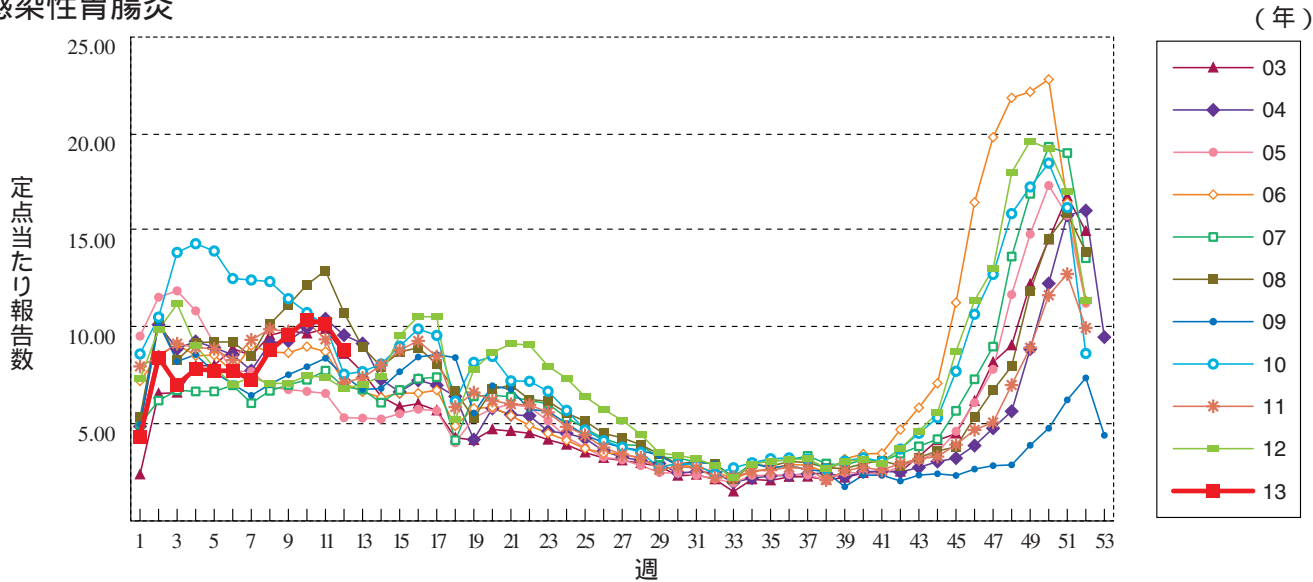
咽頭結膜熱



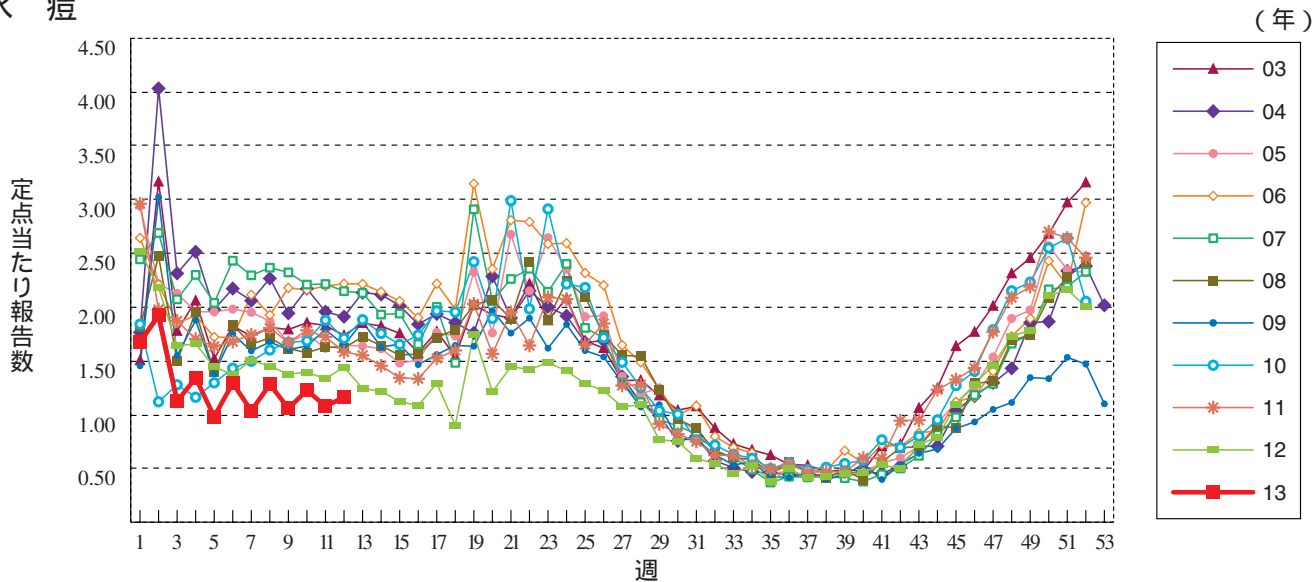
A群溶血性レンサ球菌咽頭炎



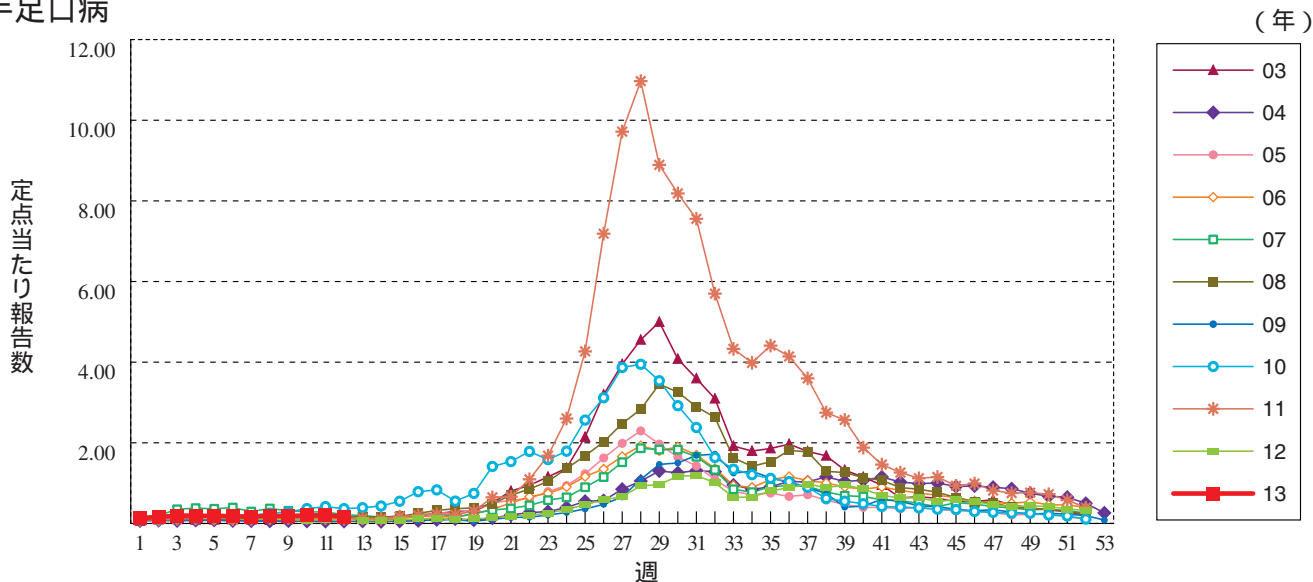
感染性胃腸炎



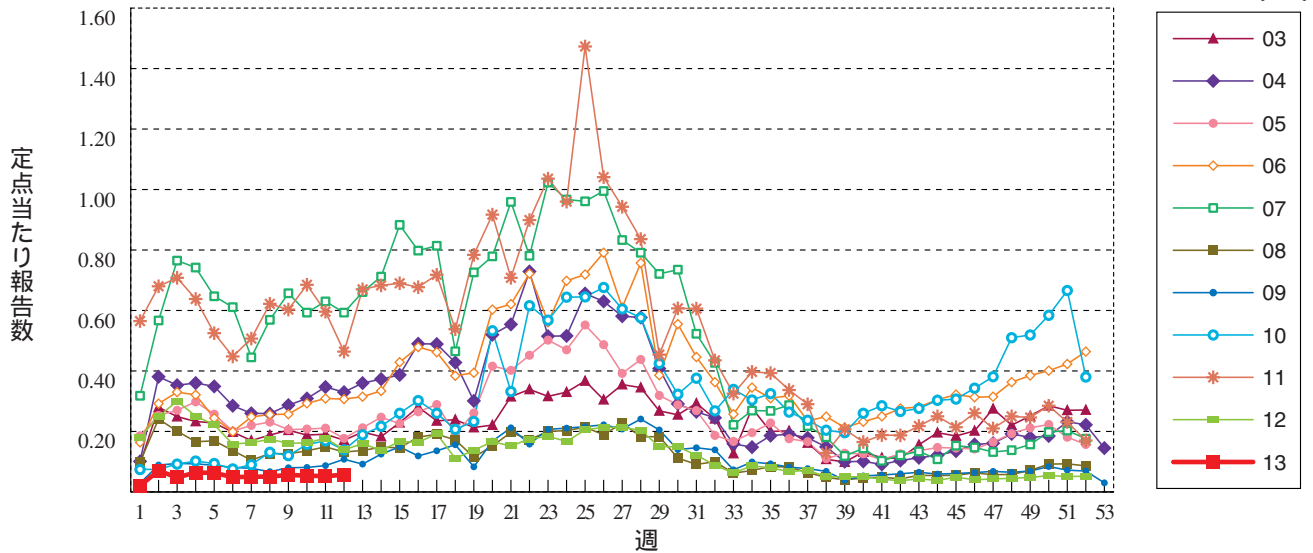
水痘



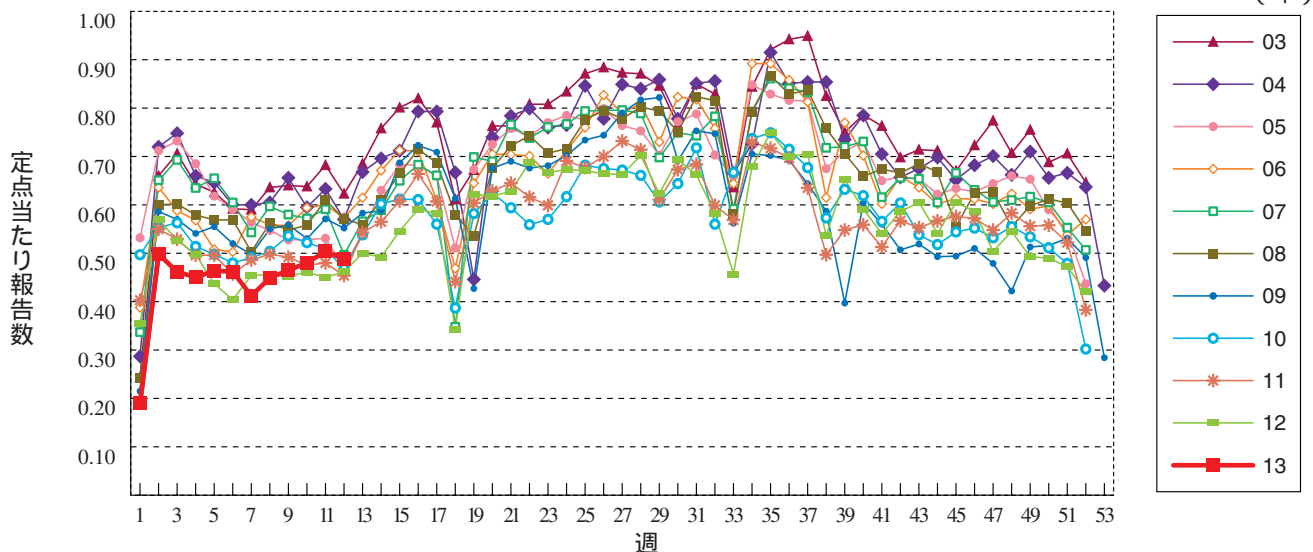
手足口病



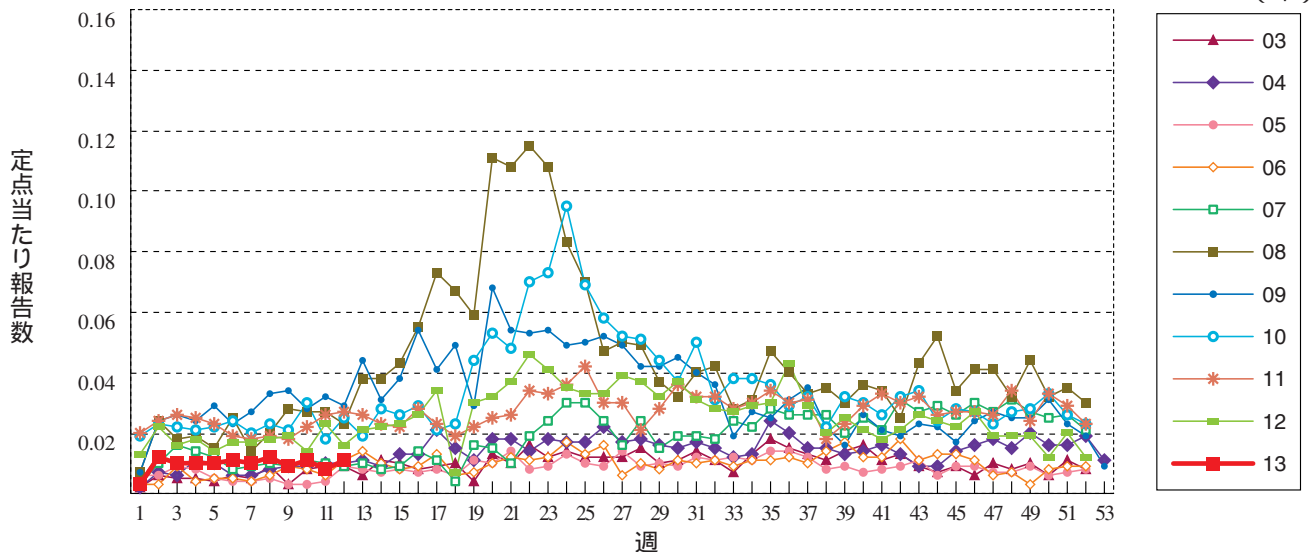
伝染性紅斑



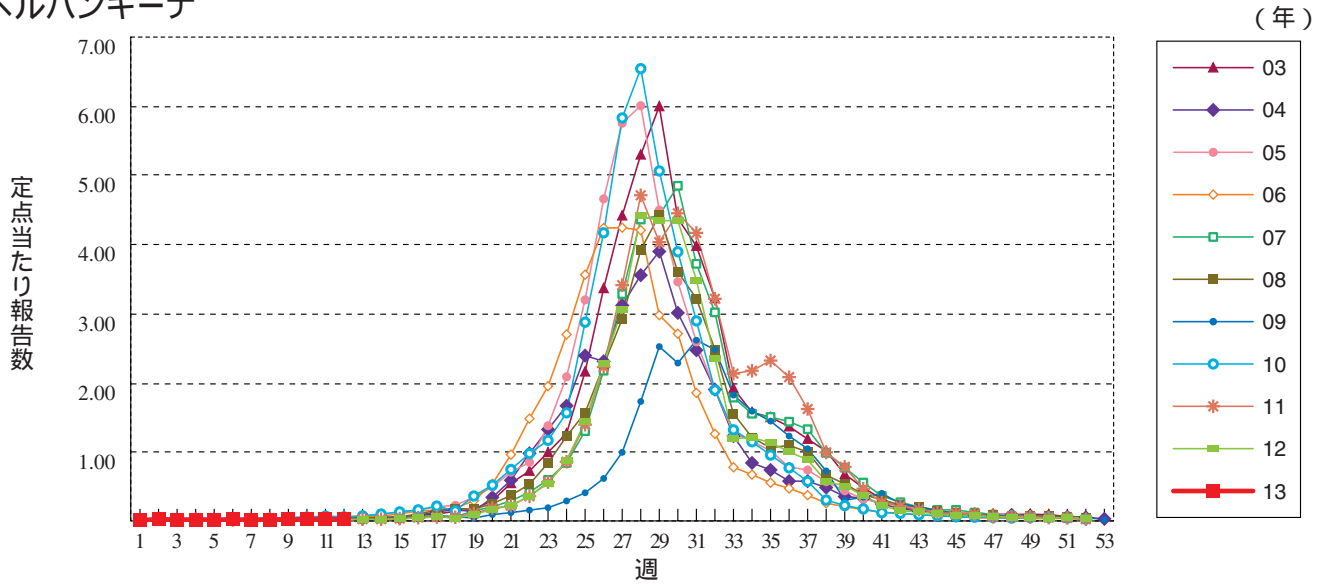
突発性発しん



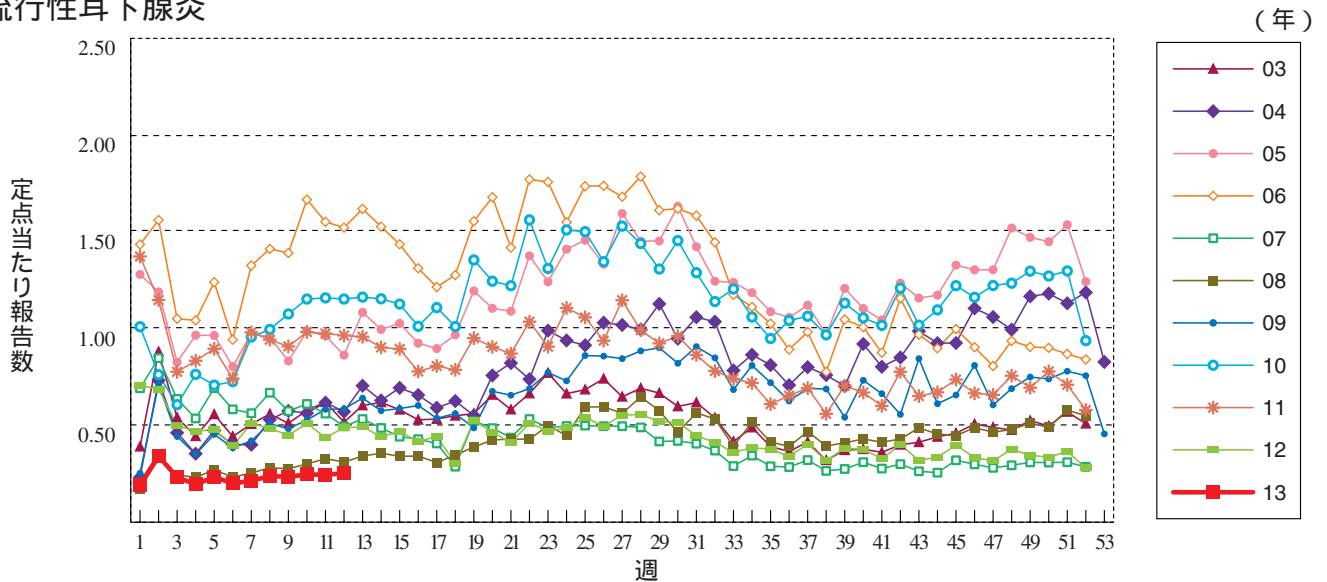
百日咳



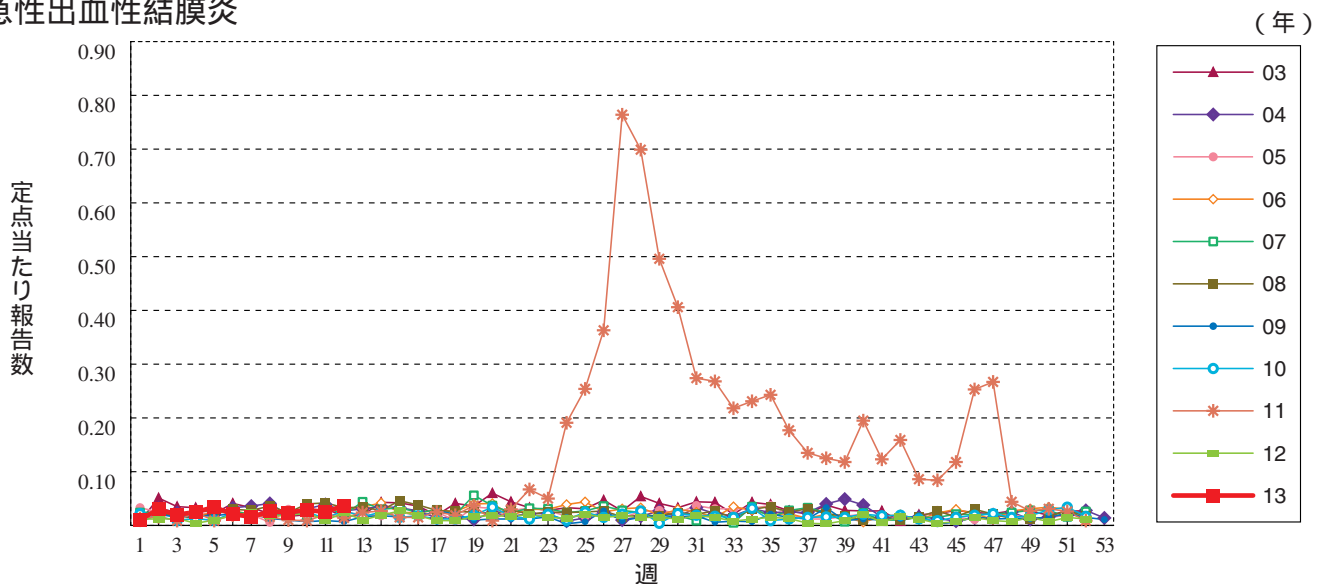
ヘルパンギーナ



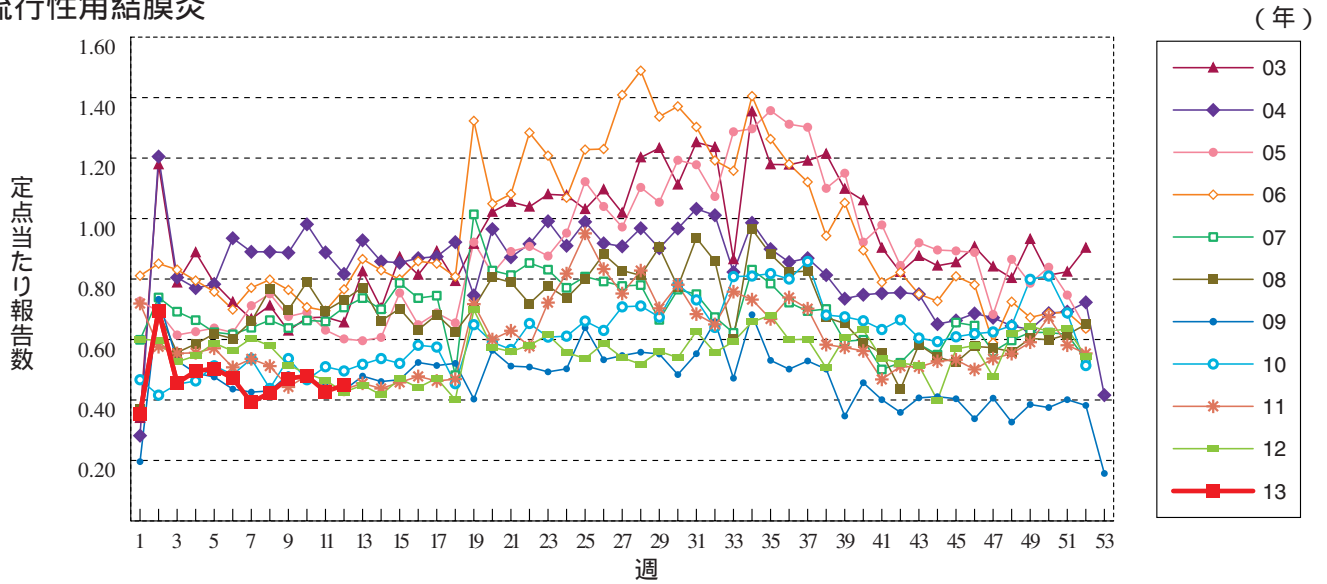
流行性耳下腺炎



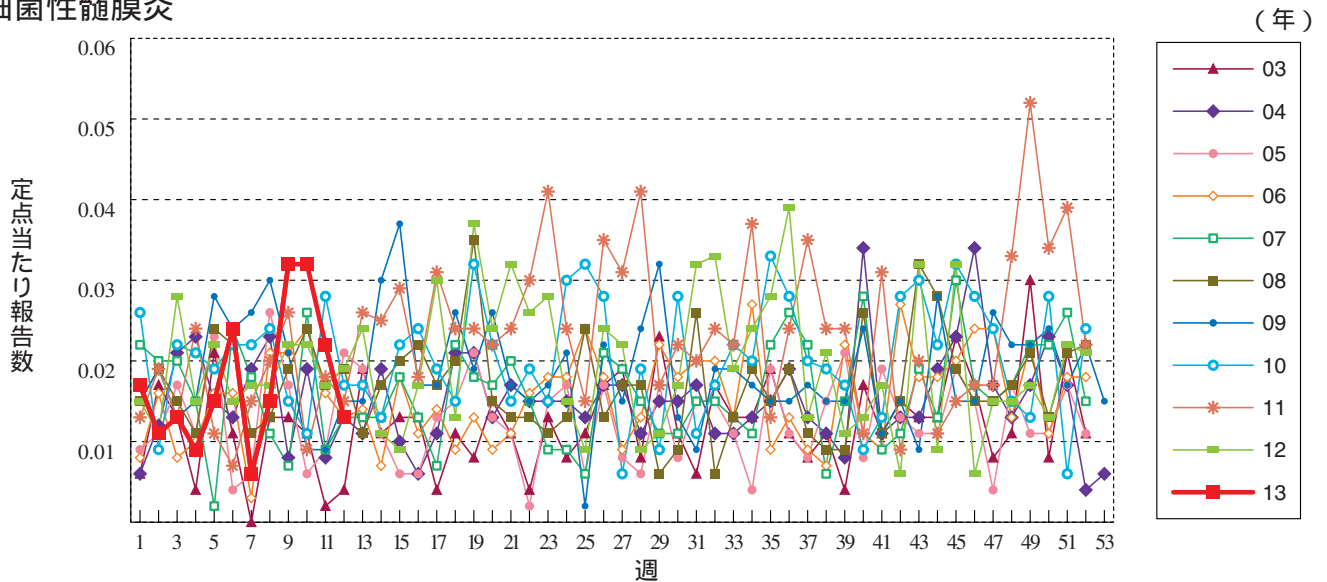
急性出血性結膜炎



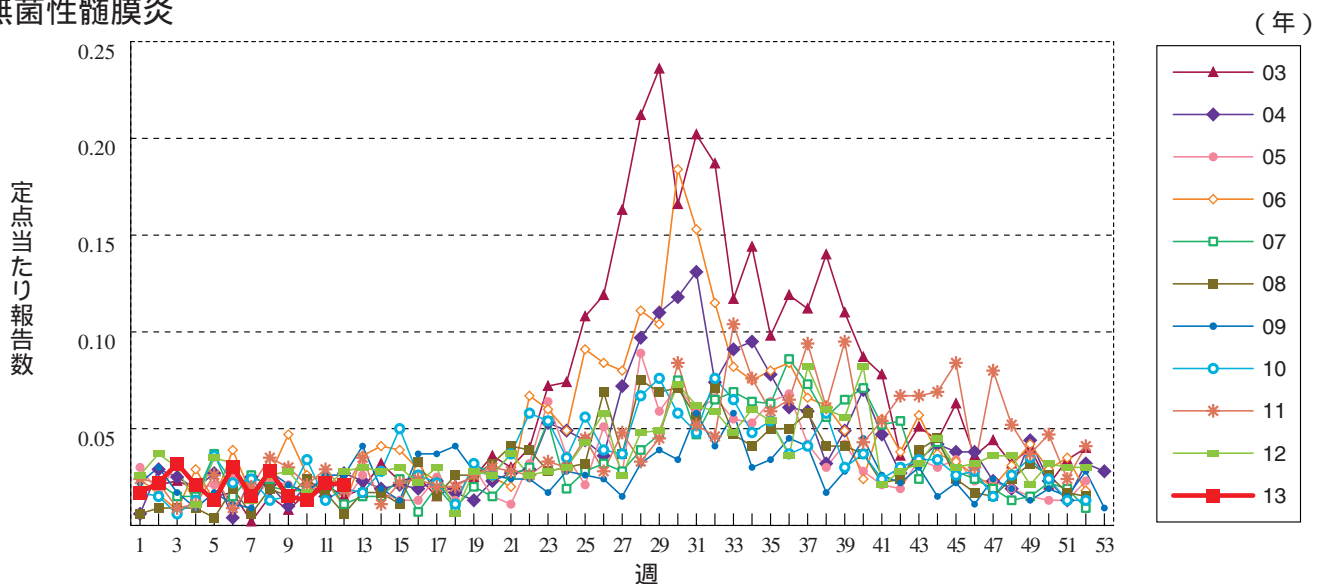
流行性角結膜炎



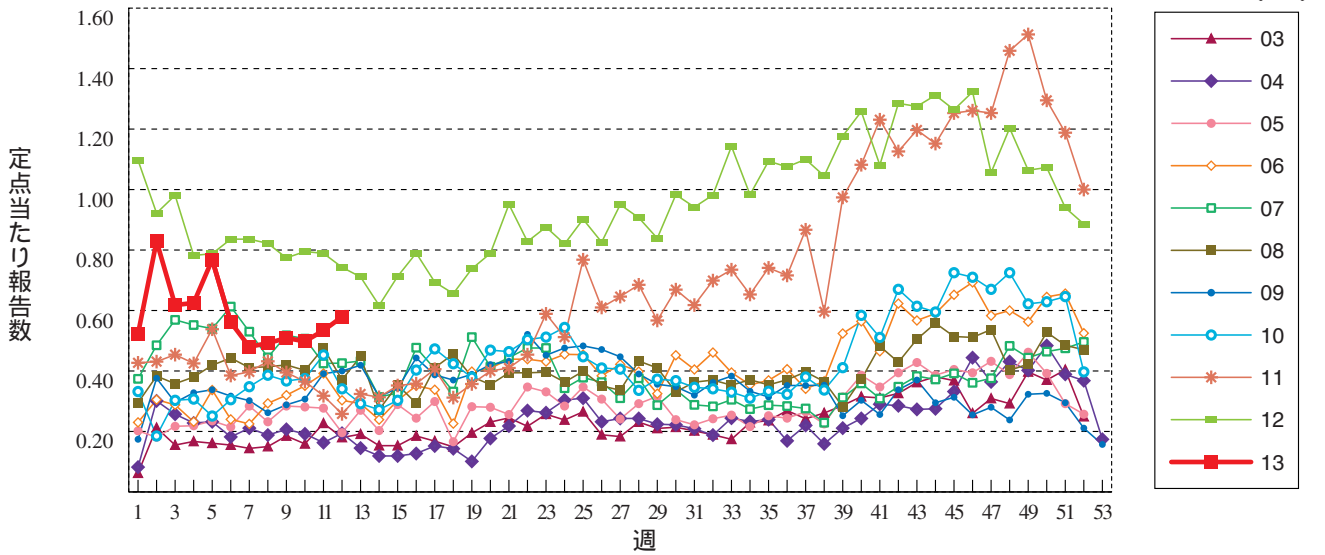
細菌性髄膜炎



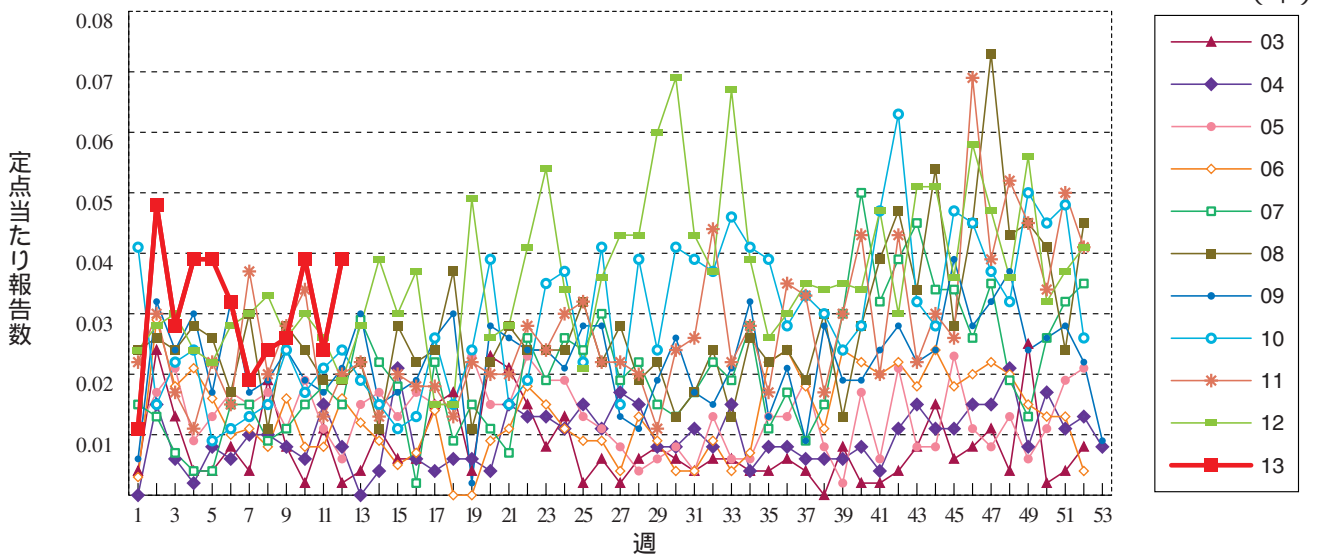
無菌性髄膜炎



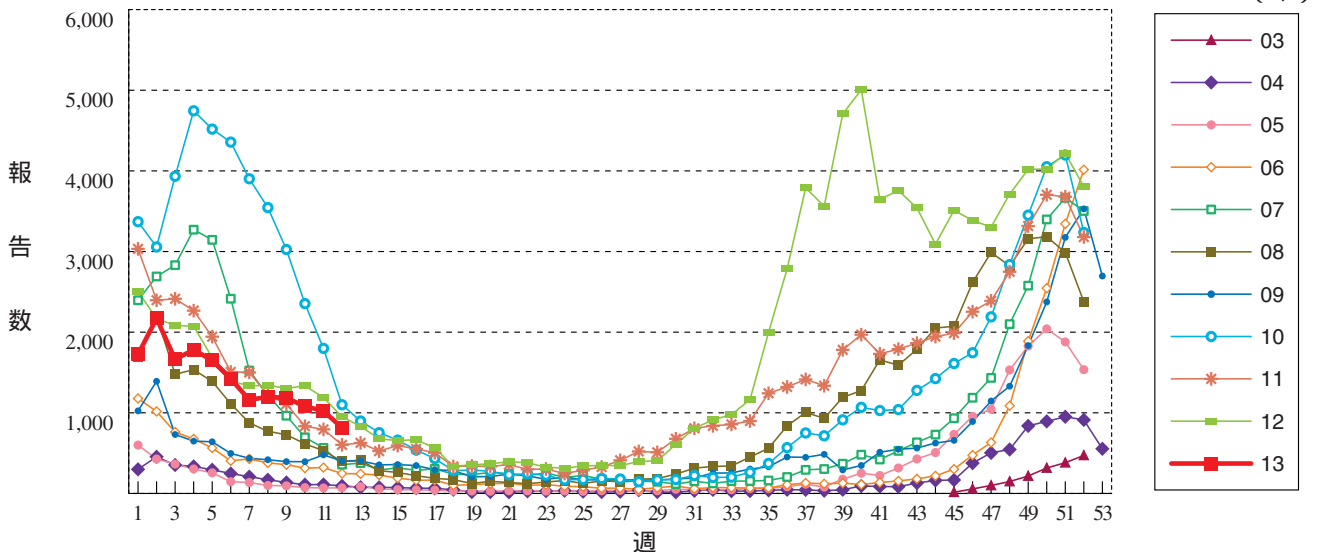
マイコプラズマ肺炎



クラミジア肺炎(オウム病を除く)



RSウイルス感染症 定点当たり報告数ではなく、報告数を示しています。





12週のデータ

注) 表中の報告数は3月27日集計分であり、その後の報告は次週以降の累積に反映されます。
 新型インフルエンザは掲載していません。

報告数・累積報告数、疾病・都道府県別

2013年12週

	エボラ出血熱		クリミア・コンゴ出血熱		痘 瘡		南米出血熱		ペ ス ト		マールブルグ病		ラッサ熱		急性灰白髄炎		結 核	
	報告数	累積	報告数	累積	報告数	累積	報告数	累積	報告数	累積	報告数	累積	報告数	累積	報告数	累積	報告数	累積
総 数	-	-	-	-	-	-	-	-	-	-	-	-	-	-	-	-	299	5159
北海道	-	-	-	-	-	-	-	-	-	-	-	-	-	-	-	-	6	134
青森県	-	-	-	-	-	-	-	-	-	-	-	-	-	-	-	-	3	60
岩手県	-	-	-	-	-	-	-	-	-	-	-	-	-	-	-	-	-	39
宮城県	-	-	-	-	-	-	-	-	-	-	-	-	-	-	-	-	4	60
秋田県	-	-	-	-	-	-	-	-	-	-	-	-	-	-	-	-	1	35
山形県	-	-	-	-	-	-	-	-	-	-	-	-	-	-	-	-	5	70
福島県	-	-	-	-	-	-	-	-	-	-	-	-	-	-	-	-	3	57
茨城県	-	-	-	-	-	-	-	-	-	-	-	-	-	-	-	-	9	107
栃木県	-	-	-	-	-	-	-	-	-	-	-	-	-	-	-	-	4	65
群馬県	-	-	-	-	-	-	-	-	-	-	-	-	-	-	-	-	1	36
埼玉県	-	-	-	-	-	-	-	-	-	-	-	-	-	-	-	-	13	234
千葉県	-	-	-	-	-	-	-	-	-	-	-	-	-	-	-	-	4	190
東京都	-	-	-	-	-	-	-	-	-	-	-	-	-	-	-	-	47	826
神奈川県	-	-	-	-	-	-	-	-	-	-	-	-	-	-	-	-	24	336
新潟県	-	-	-	-	-	-	-	-	-	-	-	-	-	-	-	-	3	79
富山県	-	-	-	-	-	-	-	-	-	-	-	-	-	-	-	-	2	34
石川県	-	-	-	-	-	-	-	-	-	-	-	-	-	-	-	-	1	34
福井県	-	-	-	-	-	-	-	-	-	-	-	-	-	-	-	-	3	31
山梨県	-	-	-	-	-	-	-	-	-	-	-	-	-	-	-	-	1	24
長野県	-	-	-	-	-	-	-	-	-	-	-	-	-	-	-	-	9	70
岐阜県	-	-	-	-	-	-	-	-	-	-	-	-	-	-	-	-	8	82
静岡県	-	-	-	-	-	-	-	-	-	-	-	-	-	-	-	-	11	143
愛知県	-	-	-	-	-	-	-	-	-	-	-	-	-	-	-	-	24	360
三重県	-	-	-	-	-	-	-	-	-	-	-	-	-	-	-	-	7	64
滋賀県	-	-	-	-	-	-	-	-	-	-	-	-	-	-	-	-	4	62
京都府	-	-	-	-	-	-	-	-	-	-	-	-	-	-	-	-	7	126
大阪府	-	-	-	-	-	-	-	-	-	-	-	-	-	-	-	-	26	404
兵庫県	-	-	-	-	-	-	-	-	-	-	-	-	-	-	-	-	10	222
奈良県	-	-	-	-	-	-	-	-	-	-	-	-	-	-	-	-	-	56
和歌山県	-	-	-	-	-	-	-	-	-	-	-	-	-	-	-	-	2	79
鳥取県	-	-	-	-	-	-	-	-	-	-	-	-	-	-	-	-	-	22
島根県	-	-	-	-	-	-	-	-	-	-	-	-	-	-	-	-	-	26
岡山県	-	-	-	-	-	-	-	-	-	-	-	-	-	-	-	-	-	53
広島県	-	-	-	-	-	-	-	-	-	-	-	-	-	-	-	-	13	114
山口県	-	-	-	-	-	-	-	-	-	-	-	-	-	-	-	-	3	44
徳島県	-	-	-	-	-	-	-	-	-	-	-	-	-	-	-	-	-	31
香川県	-	-	-	-	-	-	-	-	-	-	-	-	-	-	-	-	2	45
愛媛県	-	-	-	-	-	-	-	-	-	-	-	-	-	-	-	-	1	39
高知県	-	-	-	-	-	-	-	-	-	-	-	-	-	-	-	-	2	30
福岡県	-	-	-	-	-	-	-	-	-	-	-	-	-	-	-	-	9	230
佐賀県	-	-	-	-	-	-	-	-	-	-	-	-	-	-	-	-	4	34
長崎県	-	-	-	-	-	-	-	-	-	-	-	-	-	-	-	-	-	64
熊本県	-	-	-	-	-	-	-	-	-	-	-	-	-	-	-	-	-	56
大分県	-	-	-	-	-	-	-	-	-	-	-	-	-	-	-	-	8	69
宮崎県	-	-	-	-	-	-	-	-	-	-	-	-	-	-	-	-	10	60
鹿児島県	-	-	-	-	-	-	-	-	-	-	-	-	-	-	-	-	4	50
沖縄県	-	-	-	-	-	-	-	-	-	-	-	-	-	-	-	-	1	73

*病原体がSARSコロナウイルスであるものに限る。

報告数・累積報告数、疾病・都道府県別

2013年12週

	ジフテリア		重症急性呼吸器症候群*		鳥インフルエンザ(H5N1)		コレラ		細菌性赤痢		腸管出血性大腸菌感染症		腸チフス		パラチフス		E型肝炎	
	報告数	累積	報告数	累積	報告数	累積	報告数	累積	報告数	累積	報告数	累積	報告数	累積	報告数	累積	報告数	累積
総 数	-	-	-	-	-	-	-	-	4	28	10	145	1	12	4	13	4	34
北海道	-	-	-	-	-	-	-	-	-	-	-	3	-	-	-	-	1	9
青森県	-	-	-	-	-	-	-	-	-	-	3	6	-	-	-	-	-	1
岩手県	-	-	-	-	-	-	-	-	-	-	1	3	-	-	-	-	-	-
宮城県	-	-	-	-	-	-	-	-	-	1	-	2	-	-	-	-	-	-
秋田県	-	-	-	-	-	-	-	-	-	1	-	1	-	-	-	-	-	-
山形県	-	-	-	-	-	-	-	-	-	-	-	-	-	-	-	-	-	-
福島県	-	-	-	-	-	-	-	-	-	-	-	1	-	-	-	-	-	-
茨城県	-	-	-	-	-	-	-	-	-	-	-	4	-	-	-	-	-	1
栃木県	-	-	-	-	-	-	-	-	-	-	-	1	-	-	-	-	-	-
群馬県	-	-	-	-	-	-	-	-	-	1	-	4	-	-	-	-	-	1
埼玉県	-	-	-	-	-	-	-	-	-	3	-	-	-	-	-	1	1	1
千葉県	-	-	-	-	-	-	-	-	-	-	1	7	-	1	-	1	-	-
東京都	-	-	-	-	-	-	-	-	3	8	1	13	1	6	2	6	1	12
神奈川県	-	-	-	-	-	-	-	-	-	2	-	8	-	1	-	-	-	-
新潟県	-	-	-	-	-	-	-	-	-	-	1	13	-	-	-	-	-	-
富山県	-	-	-	-	-	-	-	-	-	-	-	1	-	-	-	-	-	-
石川県	-	-	-	-	-	-	-	-	-	-	-	7	-	-	-	-	-	1
福井県	-	-	-	-	-	-	-	-	-	-	-	-	-	-	-	-	-	-
山梨県	-	-	-	-	-	-	-	-	-	-	-	-	-	-	-	-	-	1
長野県	-	-	-	-	-	-	-	-	-	1	-	3	-	-	-	-	1	3
岐阜県	-	-	-	-	-	-	-	-	-	1	-	3	-	-	-	-	-	-
静岡県	-	-	-	-	-	-	-	-	-	-	-	2	-	-	-	-	-	2
愛知県	-	-	-	-	-	-	-	-	-	2	1	4	-	-	2	2	-	-
三重県	-	-	-	-	-	-	-	-	-	-	-	3	-	-	-	1	-	-
滋賀県	-	-	-	-	-	-	-	-	-	-	-	-	-	-	-	-	-	-
京都府	-	-	-	-	-	-	-	-	-	1	-	1	-	-	-	-	-	-
大阪府	-	-	-	-	-	-	-	-	-	1	-	4	-	-	-	1	-	-
兵庫県	-	-	-	-	-	-	-	-	1	1	-	9	-	3	-	-	-	-
奈良県	-	-	-	-	-	-	-	-	-	1	-	-	-	-	-	-	-	-
和歌山県	-	-	-	-	-	-	-	-	-	-	-	1	-	-	-	-	-	-
鳥取県	-	-	-	-	-	-	-	-	-	-	-	1	-	-	-	-	-	-
島根県	-	-	-	-	-	-	-	-	-	-	-	-	-	-	-	-	-	-
岡山県	-	-	-	-	-	-	-	-	-	-	-	2	-	-	-	-	-	-
広島県	-	-	-	-	-	-	-	-	-	-	-	5	-	-	-	-	-	-
山口県	-	-	-	-	-	-	-	-	-	-	-	-	-	-	-	-	-	-
徳島県	-	-	-	-	-	-	-	-	-	-	-	-	-	-	-	-	-	-
香川県	-	-	-	-	-	-	-	-	-	-	-	-	-	-	-	-	-	-
愛媛県	-	-	-	-	-	-	-	-	-	-	-	-	-	-	-	1	-	1
高知県	-	-	-	-	-	-	-	-	-	-	-	1	-	-	-	-	-	-
福岡県	-	-	-	-	-	-	-	-	-	3	1	12	-	1	-	-	-	-
佐賀県	-	-	-	-	-	-	-	-	-	-	-	-	-	-	-	-	-	-
長崎県	-	-	-	-	-	-	-	-	-	-	1	2	-	-	-	-	-	-
熊本県	-	-	-	-	-	-	-	-	-	-	-	1	-	-	-	-	-	-
大分県	-	-	-	-	-	-	-	-	-	1	-	-	-	-	-	-	-	-
宮崎県	-	-	-	-	-	-	-	-	-	-	-	8	-	-	-	-	-	1
鹿児島県	-	-	-	-	-	-	-	-	-	-	-	8	-	-	-	-	-	-
沖縄県	-	-	-	-	-	-	-	-	-	-	-	1	-	-	-	-	-	-

報告数・累積報告数, 疾病・都道府県別

2013年12週

	ウエストナイル熱		A型肝炎		エキノコックス症		黄熱		オウム病		オムスク出血熱		回帰熱		キャサナル森林病		Q熱	
	報告数	累積	報告数	累積	報告数	累積	報告数	累積	報告数	累積	報告数	累積	報告数	累積	報告数	累積	報告数	累積
総数	-	-	3	35	-	3	-	-	-	1	-	-	-	-	-	-	-	-
北海道	-	-	-	-	-	3	-	-	-	-	-	-	-	-	-	-	-	-
青森県	-	-	-	-	-	-	-	-	-	-	-	-	-	-	-	-	-	-
岩手県	-	-	-	-	-	-	-	-	-	-	-	-	-	-	-	-	-	-
宮城県	-	-	-	2	-	-	-	-	-	-	-	-	-	-	-	-	-	-
秋田県	-	-	-	-	-	-	-	-	-	-	-	-	-	-	-	-	-	-
山形県	-	-	-	-	-	-	-	-	-	-	-	-	-	-	-	-	-	-
福島県	-	-	-	-	-	-	-	-	-	-	-	-	-	-	-	-	-	-
茨城県	-	-	-	-	-	-	-	-	-	1	-	-	-	-	-	-	-	-
栃木県	-	-	-	-	-	-	-	-	-	-	-	-	-	-	-	-	-	-
群馬県	-	-	-	-	-	-	-	-	-	-	-	-	-	-	-	-	-	-
埼玉県	-	-	-	1	-	-	-	-	-	-	-	-	-	-	-	-	-	-
千葉県	-	-	-	1	-	-	-	-	-	-	-	1	-	-	-	-	-	-
東京都	-	-	-	5	-	-	-	-	-	-	-	-	-	-	-	-	-	-
神奈川県	-	-	1	4	-	-	-	-	-	-	-	-	-	-	-	-	-	-
新潟県	-	-	-	1	-	-	-	-	-	-	-	-	-	-	-	-	-	-
富山県	-	-	-	-	-	-	-	-	-	-	-	-	-	-	-	-	-	-
石川県	-	-	-	-	-	-	-	-	-	-	-	-	-	-	-	-	-	-
福井県	-	-	-	-	-	-	-	-	-	-	-	-	-	-	-	-	-	-
山梨県	-	-	-	1	-	-	-	-	-	-	-	-	-	-	-	-	-	-
長野県	-	-	-	2	-	-	-	-	-	-	-	-	-	-	-	-	-	-
岐阜県	-	-	-	-	-	-	-	-	-	-	-	-	-	-	-	-	-	-
静岡県	-	-	-	3	-	-	-	-	-	-	-	-	-	-	-	-	-	-
愛知県	-	-	-	2	-	-	-	-	-	-	-	-	-	-	-	-	-	-
三重県	-	-	-	-	-	-	-	-	-	-	-	-	-	-	-	-	-	-
滋賀県	-	-	-	-	-	-	-	-	-	-	-	-	-	-	-	-	-	-
京都府	-	-	-	-	-	-	-	-	-	-	-	-	-	-	-	-	-	-
大阪府	-	-	1	5	-	-	-	-	-	-	-	-	-	-	-	-	-	-
兵庫県	-	-	-	3	-	-	-	-	-	-	-	-	-	-	-	-	-	-
奈良県	-	-	-	-	-	-	-	-	-	-	-	-	-	-	-	-	-	-
和歌山県	-	-	-	-	-	-	-	-	-	-	-	-	-	-	-	-	-	-
鳥取県	-	-	-	-	-	-	-	-	-	-	-	-	-	-	-	-	-	-
島根県	-	-	-	1	-	-	-	-	-	-	-	1	-	-	-	-	-	-
岡山県	-	-	1	4	-	-	-	-	-	-	-	-	-	-	-	-	-	-
広島県	-	-	-	-	-	-	-	-	-	-	-	-	-	-	-	-	-	-
山口県	-	-	-	-	-	-	-	-	-	-	-	-	-	-	-	-	-	-
徳島県	-	-	-	-	-	-	-	-	-	-	-	-	-	-	-	-	-	-
香川県	-	-	-	-	-	-	-	-	-	-	-	-	-	-	-	-	-	-
愛媛県	-	-	-	-	-	-	-	-	-	-	-	-	-	-	-	-	-	-
高知県	-	-	-	-	-	-	-	-	-	-	-	-	-	-	-	-	-	-
福岡県	-	-	-	-	-	-	-	-	-	-	-	-	-	-	-	-	-	-
佐賀県	-	-	-	-	-	-	-	-	-	-	-	-	-	-	-	-	-	-
長崎県	-	-	-	-	-	-	-	-	-	-	-	-	-	-	-	-	-	-
熊本県	-	-	-	-	-	-	-	-	-	-	-	-	-	-	-	-	-	-
大分県	-	-	-	-	-	-	-	-	-	-	-	-	-	-	-	-	-	-
宮崎県	-	-	-	-	-	-	-	-	-	-	-	-	-	-	-	-	-	-
鹿児島県	-	-	-	-	-	-	-	-	-	-	-	-	-	-	-	-	-	-
沖縄県	-	-	-	-	-	-	-	-	-	-	-	-	-	-	-	-	-	-

報告数・累積報告数, 疾病・都道府県別

2013年12週

	狂犬病		コクシジ オイデス症		サル痘		重症熱性血小板 減少症候群		腎症候性出血熱		西部ウマ脳炎		ダニ媒介脳炎		炭疽		チクングニア熱		
	報告数	累積	報告数	累積	報告数	累積	報告数	累積	報告数	累積	報告数	累積	報告数	累積	報告数	累積	報告数	累積	
総数	-	-	1	2	-	-	2	-	-	-	-	-	-	-	-	-	-	-	5
北海道	-	-	-	-	-	-	-	-	-	-	-	-	-	-	-	-	-	-	-
青森県	-	-	-	-	-	-	-	-	-	-	-	-	-	-	-	-	-	-	-
岩手県	-	-	-	-	-	-	-	-	-	-	-	-	-	-	-	-	-	-	-
宮城県	-	-	-	-	-	-	-	-	-	-	-	-	-	-	-	-	-	-	-
秋田県	-	-	-	-	-	-	-	-	-	-	-	-	-	-	-	-	-	-	-
山形県	-	-	-	-	-	-	-	-	-	-	-	-	-	-	-	-	-	-	-
福島県	-	-	-	-	-	-	-	-	-	-	-	-	-	-	-	-	-	-	-
茨城県	-	-	-	-	-	-	-	-	-	-	-	-	-	-	-	-	-	-	-
栃木県	-	-	-	-	-	-	-	-	-	-	-	-	-	-	-	-	-	-	-
群馬県	-	-	-	-	-	-	-	-	-	-	-	-	-	-	-	-	-	-	-
埼玉県	-	-	-	-	-	-	-	-	-	-	-	-	-	-	-	-	-	-	-
千葉県	-	-	-	-	-	-	-	-	-	-	-	-	-	-	-	-	-	-	1
東京都	-	-	1	2	-	-	-	-	-	-	-	-	-	-	-	-	-	-	1
神奈川県	-	-	-	-	-	-	-	-	-	-	-	-	-	-	-	-	-	-	1
新潟県	-	-	-	-	-	-	-	-	-	-	-	-	-	-	-	-	-	-	-
富山県	-	-	-	-	-	-	-	-	-	-	-	-	-	-	-	-	-	-	-
石川県	-	-	-	-	-	-	-	-	-	-	-	-	-	-	-	-	-	-	-
福井県	-	-	-	-	-	-	-	-	-	-	-	-	-	-	-	-	-	-	-
山梨県	-	-	-	-	-	-	-	-	-	-	-	-	-	-	-	-	-	-	-
長野県	-	-	-	-	-	-	-	-	-	-	-	-	-	-	-	-	-	-	-
岐阜県	-	-	-	-	-	-	-	-	-	-	-	-	-	-	-	-	-	-	-
静岡県	-	-	-	-	-	-	-	-	-	-	-	-	-	-	-	-	-	-	-
愛知県	-	-	-	-	-	-	-	-	-	-	-	-	-	-	-	-	-	-	1
三重県	-	-	-	-	-	-	-	-	-	-	-	-	-	-	-	-	-	-	-
滋賀県	-	-	-	-	-	-	-	-	-	-	-	-	-	-	-	-	-	-	-
京都府	-	-	-	-	-	-	-	-	-	-	-	-	-	-	-	-	-	-	-
大阪府	-	-	-	-	-	-	-	-	-	-	-	-	-	-	-	-	-	-	1
兵庫県	-	-	-	-	-	-	-	-	-	-	-	-	-	-	-	-	-	-	-
奈良県	-	-	-	-	-	-	-	-	-	-	-	-	-	-	-	-	-	-	-
和歌山県	-	-	-	-	-	-	-	-	-	-	-	-	-	-	-	-	-	-	-
鳥取県	-	-	-	-	-	-	-	-	-	-	-	-	-	-	-	-	-	-	-
島根県	-	-	-	-	-	-	-	-	-	-	-	-	-	-	-	-	-	-	-
岡山県	-	-	-	-	-	-	-	-	-	-	-	-	-	-	-	-	-	-	-
広島県	-	-	-	-	-	-	-	-	-	-	-	-	-	-	-	-	-	-	-
山口県	-	-	-	-	-	-	-	-	-	-	-	-	-	-	-	-	-	-	-
徳島県	-	-	-	-	-	-	-	-	-	-	-	-	-	-	-	-	-	-	-
香川県	-	-	-	-	-	-	-	-	-	-	-	-	-	-	-	-	-	-	-
愛媛県	-	-	-	-	-	-	-	-	-	-	-	-	-	-	-	-	-	-	-
高知県	-	-	-	-	-	-	-	-	-	-	-	-	-	-	-	-	-	-	-
福岡県	-	-	-	-	-	-	-	-	-	-	-	-	-	-	-	-	-	-	-
佐賀県	-	-	-	-	-	-	1	-	-	-	-	-	-	-	-	-	-	-	-
長崎県	-	-	-	-	-	-	1	-	-	-	-	-	-	-	-	-	-	-	-
熊本県	-	-	-	-	-	-	-	-	-	-	-	-	-	-	-	-	-	-	-
大分県	-	-	-	-	-	-	-	-	-	-	-	-	-	-	-	-	-	-	-
宮崎県	-	-	-	-	-	-	-	-	-	-	-	-	-	-	-	-	-	-	-
鹿児島県	-	-	-	-	-	-	-	-	-	-	-	-	-	-	-	-	-	-	-
沖縄県	-	-	-	-	-	-	-	-	-	-	-	-	-	-	-	-	-	-	-

*鳥インフルエンザ H5N1 を除く。

報告数・累積報告数，疾病・都道府県別

2013年12週

	つつかが虫病		デング熱		東部ウマ脳炎		鳥インフルエンザ*		ニパウイルス感染症		日本紅斑熱		日本脳炎		ハンタウイルス肺症候群		Bウイルス病	
	報告数	累積	報告数	累積	報告数	累積	報告数	累積	報告数	累積	報告数	累積	報告数	累積	報告数	累積	報告数	累積
総 数	-	32	1	30	-	-	-	-	-	-	-	1	-	-	-	-	-	-
北海道	-	-	-	1	-	-	-	-	-	-	-	-	-	-	-	-	-	-
青森県	-	-	-	-	-	-	-	-	-	-	-	-	-	-	-	-	-	-
岩手県	-	-	-	-	-	-	-	-	-	-	-	-	-	-	-	-	-	-
宮城県	-	-	-	-	-	-	-	-	-	-	-	-	-	-	-	-	-	-
秋田県	-	-	-	-	-	-	-	-	-	-	-	-	-	-	-	-	-	-
山形県	-	-	-	-	-	-	-	-	-	-	-	-	-	-	-	-	-	-
福島県	-	-	-	-	-	-	-	-	-	-	-	-	-	-	-	-	-	-
茨城県	-	-	-	1	-	-	-	-	-	-	-	-	-	-	-	-	-	-
栃木県	-	-	-	-	-	-	-	-	-	-	-	-	-	-	-	-	-	-
群馬県	-	2	-	1	-	-	-	-	-	-	-	-	-	-	-	-	-	-
埼玉県	-	-	-	-	-	-	-	-	-	-	-	-	-	-	-	-	-	-
千葉県	-	2	-	3	-	-	-	-	-	-	-	-	-	-	-	-	-	-
東京都	-	-	-	6	-	-	-	-	-	-	-	-	-	-	-	-	-	-
神奈川県	-	-	-	3	-	-	-	-	-	-	-	-	-	-	-	-	-	-
新潟県	-	-	-	-	-	-	-	-	-	-	-	-	-	-	-	-	-	-
富山県	-	-	-	-	-	-	-	-	-	-	-	-	-	-	-	-	-	-
石川県	-	-	-	-	-	-	-	-	-	-	-	-	-	-	-	-	-	-
福井県	-	-	-	1	-	-	-	-	-	-	-	-	-	-	-	-	-	-
山梨県	-	-	-	-	-	-	-	-	-	-	-	-	-	-	-	-	-	-
長野県	-	-	-	-	-	-	-	-	-	-	-	-	-	-	-	-	-	-
岐阜県	-	-	-	1	-	-	-	-	-	-	-	-	-	-	-	-	-	-
静岡県	-	1	-	-	-	-	-	-	-	-	-	-	-	-	-	-	-	-
愛知県	-	1	1	1	-	-	-	-	-	-	-	-	-	-	-	-	-	-
三重県	-	-	-	-	-	-	-	-	-	-	-	-	-	-	-	-	-	-
滋賀県	-	-	-	-	-	-	-	-	-	-	-	-	-	-	-	-	-	-
京都府	-	-	-	2	-	-	-	-	-	-	-	2	-	-	-	-	-	-
大阪府	-	-	-	5	-	-	-	-	-	-	-	-	-	-	-	-	-	-
兵庫県	-	-	-	-	-	-	-	-	-	-	-	1	-	-	-	-	-	-
奈良県	-	-	-	1	-	-	-	-	-	-	-	-	-	-	-	-	-	-
和歌山県	-	7	-	-	-	-	-	-	-	-	-	-	-	-	-	-	-	-
鳥取県	-	-	-	-	-	-	-	-	-	-	-	-	-	-	-	-	-	-
島根県	-	-	-	-	-	-	-	-	-	-	-	-	-	-	-	-	-	-
岡山県	-	-	-	-	-	-	-	-	-	-	-	-	-	-	-	-	-	-
広島県	-	1	-	1	-	-	-	-	-	-	-	-	-	-	-	-	-	-
山口県	-	-	-	-	-	-	-	-	-	-	-	-	-	-	-	-	-	-
徳島県	-	-	-	-	-	-	-	-	-	-	-	-	-	-	-	-	-	-
香川県	-	-	-	-	-	-	-	-	-	-	-	-	-	-	-	-	-	-
愛媛県	-	-	-	-	-	-	-	-	-	-	-	-	-	-	-	-	-	-
高知県	-	-	-	-	-	-	-	-	-	-	-	-	-	-	-	-	-	-
福岡県	-	-	-	2	-	-	-	-	-	-	-	-	-	-	-	-	-	-
佐賀県	-	-	-	-	-	-	-	-	-	-	-	-	-	-	-	-	-	-
長崎県	-	-	-	-	-	-	-	-	-	-	-	-	-	-	-	-	-	-
熊本県	-	-	-	1	-	-	-	-	-	-	-	-	-	-	-	-	-	-
大分県	-	-	-	-	-	-	-	-	-	-	-	-	-	-	-	-	-	-
宮崎県	-	4	-	-	-	-	-	-	-	-	-	-	-	-	-	-	-	-
鹿児島県	-	14	-	-	-	-	-	-	-	-	-	-	-	-	-	-	-	-
沖縄県	-	-	-	-	-	-	-	-	-	-	-	-	-	-	-	-	-	-

報告数・累積報告数, 疾病・都道府県別

2013年12週

	鼻 疽		ブルセラ症		ペネズエラ ウマ脳炎		ヘンドラウイルス 感染症		発しんチフス		ポツリヌス症		マラリア		野 兎 病		ライム病	
	報告数	累積	報告数	累積	報告数	累積	報告数	累積	報告数	累積	報告数	累積	報告数	累積	報告数	累積	報告数	累積
総 数	-	-	-	-	-	-	-	-	-	-	-	-	1	12	-	-	-	1
北海道	-	-	-	-	-	-	-	-	-	-	-	-	-	-	-	-	-	-
青森県	-	-	-	-	-	-	-	-	-	-	-	-	-	-	-	-	-	-
岩手県	-	-	-	-	-	-	-	-	-	-	-	-	-	-	-	-	-	-
宮城県	-	-	-	-	-	-	-	-	-	-	-	-	-	-	-	-	-	-
秋田県	-	-	-	-	-	-	-	-	-	-	-	-	-	-	-	-	-	-
山形県	-	-	-	-	-	-	-	-	-	-	-	-	-	-	-	-	-	-
福島県	-	-	-	-	-	-	-	-	-	-	-	-	-	-	-	-	-	-
茨城県	-	-	-	-	-	-	-	-	-	-	-	-	-	-	-	-	-	-
栃木県	-	-	-	-	-	-	-	-	-	-	-	-	-	-	-	-	-	-
群馬県	-	-	-	-	-	-	-	-	-	-	-	-	-	-	-	-	-	-
埼玉県	-	-	-	-	-	-	-	-	-	-	-	-	-	-	-	-	-	-
千葉県	-	-	-	-	-	-	-	-	-	-	-	-	-	1	-	-	-	-
東京都	-	-	-	-	-	-	-	-	-	-	-	-	1	4	-	-	-	-
神奈川県	-	-	-	-	-	-	-	-	-	-	-	-	-	1	-	-	-	-
新潟県	-	-	-	-	-	-	-	-	-	-	-	-	-	-	-	-	-	1
富山県	-	-	-	-	-	-	-	-	-	-	-	-	-	1	-	-	-	-
石川県	-	-	-	-	-	-	-	-	-	-	-	-	-	-	-	-	-	-
福井県	-	-	-	-	-	-	-	-	-	-	-	-	-	-	-	-	-	-
山梨県	-	-	-	-	-	-	-	-	-	-	-	-	-	-	-	-	-	-
長野県	-	-	-	-	-	-	-	-	-	-	-	-	-	1	-	-	-	-
岐阜県	-	-	-	-	-	-	-	-	-	-	-	-	-	-	-	-	-	-
静岡県	-	-	-	-	-	-	-	-	-	-	-	-	-	-	-	-	-	-
愛知県	-	-	-	-	-	-	-	-	-	-	-	-	-	2	-	-	-	-
三重県	-	-	-	-	-	-	-	-	-	-	-	-	-	-	-	-	-	-
滋賀県	-	-	-	-	-	-	-	-	-	-	-	-	-	-	-	-	-	-
京都府	-	-	-	-	-	-	-	-	-	-	-	-	-	-	-	-	-	-
大阪府	-	-	-	-	-	-	-	-	-	-	-	-	-	-	-	-	-	-
兵庫県	-	-	-	-	-	-	-	-	-	-	-	-	-	-	-	-	-	-
奈良県	-	-	-	-	-	-	-	-	-	-	-	-	-	-	-	-	-	-
和歌山県	-	-	-	-	-	-	-	-	-	-	-	-	-	-	-	-	-	-
鳥取県	-	-	-	-	-	-	-	-	-	-	-	-	-	-	-	-	-	-
島根県	-	-	-	-	-	-	-	-	-	-	-	-	-	-	-	-	-	-
岡山県	-	-	-	-	-	-	-	-	-	-	-	-	-	-	-	-	-	-
広島県	-	-	-	-	-	-	-	-	-	-	-	-	-	-	-	-	-	-
山口県	-	-	-	-	-	-	-	-	-	-	-	-	-	-	-	-	-	-
徳島県	-	-	-	-	-	-	-	-	-	-	-	-	-	-	-	-	-	-
香川県	-	-	-	-	-	-	-	-	-	-	-	-	-	-	-	-	-	-
愛媛県	-	-	-	-	-	-	-	-	-	-	-	-	-	-	-	-	-	-
高知県	-	-	-	-	-	-	-	-	-	-	-	-	-	-	-	-	-	-
福岡県	-	-	-	-	-	-	-	-	-	-	-	-	-	2	-	-	-	-
佐賀県	-	-	-	-	-	-	-	-	-	-	-	-	-	-	-	-	-	-
長崎県	-	-	-	-	-	-	-	-	-	-	-	-	-	-	-	-	-	-
熊本県	-	-	-	-	-	-	-	-	-	-	-	-	-	-	-	-	-	-
大分県	-	-	-	-	-	-	-	-	-	-	-	-	-	-	-	-	-	-
宮崎県	-	-	-	-	-	-	-	-	-	-	-	-	-	-	-	-	-	-
鹿児島県	-	-	-	-	-	-	-	-	-	-	-	-	-	-	-	-	-	-
沖縄県	-	-	-	-	-	-	-	-	-	-	-	-	-	-	-	-	-	-

*E型肝炎およびA型肝炎を除く。

**ウエストナイル脳炎、西部ウマ脳炎、ダニ媒介脳炎、東部ウマ脳炎、日本脳炎、ペネズエラウマ脳炎およびリフトバレー熱を除く。

報告数・累積報告数、疾病・都道府県別

2013年12週

	リッサウイルス感染症		リフトバレー熱		類鼻疽		レジオネラ症		レプトスピラ症		ロッキー山紅斑熱		アメーバ赤痢		ウイルス性肝炎*		急性脳炎**	
	報告数	累積	報告数	累積	報告数	累積	報告数	累積	報告数	累積	報告数	累積	報告数	累積	報告数	累積	報告数	累積
総 数	-	-	-	-	-	2	13	167	-	1	-	-	8	212	2	48	5	115
北海道	-	-	-	-	-	-	-	5	-	-	-	-	-	1	-	-	-	6
青森県	-	-	-	-	-	-	-	1	-	-	-	-	-	-	-	-	-	-
岩手県	-	-	-	-	-	-	-	1	-	-	-	-	-	1	-	-	-	1
宮城県	-	-	-	-	-	-	-	6	-	-	-	-	-	4	-	1	-	-
秋田県	-	-	-	-	-	-	-	1	-	-	-	-	-	-	-	-	-	-
山形県	-	-	-	-	-	-	1	5	-	-	-	-	-	-	-	-	-	-
福島県	-	-	-	-	-	-	1	2	-	-	-	-	-	1	-	-	-	3
茨城県	-	-	-	-	-	-	1	8	-	-	-	-	-	1	-	-	-	11
栃木県	-	-	-	-	-	-	-	1	-	-	-	-	-	3	-	-	-	10
群馬県	-	-	-	-	-	-	-	6	-	-	-	-	-	3	-	-	-	-
埼玉県	-	-	-	-	-	-	1	4	-	-	-	-	-	6	-	1	-	10
千葉県	-	-	-	-	-	-	-	7	-	-	-	-	-	15	-	1	-	8
東京都	-	-	-	-	-	1	3	17	-	-	-	-	4	45	2	14	3	14
神奈川県	-	-	-	-	-	-	-	8	-	1	-	-	-	27	-	7	-	3
新潟県	-	-	-	-	-	-	-	4	-	-	-	-	-	6	-	-	-	4
富山県	-	-	-	-	-	-	1	3	-	-	-	-	-	3	-	1	-	-
石川県	-	-	-	-	-	-	-	2	-	-	-	-	-	2	-	-	-	1
福井県	-	-	-	-	-	-	-	1	-	-	-	-	-	1	-	-	-	1
山梨県	-	-	-	-	-	-	-	-	-	-	-	-	-	1	-	-	-	1
長野県	-	-	-	-	-	-	-	3	-	-	-	-	1	6	-	1	-	2
岐阜県	-	-	-	-	-	1	-	1	-	-	-	-	-	1	-	-	-	-
静岡県	-	-	-	-	-	-	1	6	-	-	-	-	-	6	-	1	-	2
愛知県	-	-	-	-	-	-	1	14	-	-	-	-	-	15	-	1	-	10
三重県	-	-	-	-	-	-	-	4	-	-	-	-	-	2	-	-	-	2
滋賀県	-	-	-	-	-	-	-	-	-	-	-	-	-	1	-	-	-	1
京都府	-	-	-	-	-	-	-	3	-	-	-	-	-	3	-	3	-	2
大阪府	-	-	-	-	-	-	-	11	-	-	-	-	2	17	-	6	2	12
兵庫県	-	-	-	-	-	-	1	8	-	-	-	-	-	12	-	4	-	-
奈良県	-	-	-	-	-	-	-	3	-	-	-	-	-	1	-	-	-	-
和歌山県	-	-	-	-	-	-	-	1	-	-	-	-	-	-	-	1	-	-
鳥取県	-	-	-	-	-	-	-	-	-	-	-	-	-	-	-	-	-	-
島根県	-	-	-	-	-	-	-	1	-	-	-	-	-	1	-	-	-	-
岡山県	-	-	-	-	-	-	-	6	-	-	-	-	-	2	-	-	-	2
広島県	-	-	-	-	-	-	-	5	-	-	-	-	-	2	-	2	-	2
山口県	-	-	-	-	-	-	1	1	-	-	-	-	-	1	-	-	-	1
徳島県	-	-	-	-	-	-	-	1	-	-	-	-	-	-	-	-	-	-
香川県	-	-	-	-	-	-	-	-	-	-	-	-	-	1	-	-	-	-
愛媛県	-	-	-	-	-	-	-	1	-	-	-	-	-	-	-	-	-	-
高知県	-	-	-	-	-	-	-	1	-	-	-	-	-	-	-	-	-	-
福岡県	-	-	-	-	-	-	-	6	-	-	-	-	1	11	-	1	-	1
佐賀県	-	-	-	-	-	-	-	1	-	-	-	-	-	1	-	-	-	1
長崎県	-	-	-	-	-	-	-	-	-	-	-	-	-	1	-	-	-	-
熊本県	-	-	-	-	-	-	-	2	-	-	-	-	-	-	-	-	-	-
大分県	-	-	-	-	-	-	-	3	-	-	-	-	-	1	-	-	-	-
宮崎県	-	-	-	-	-	-	-	-	-	-	-	-	-	5	-	1	-	3
鹿児島県	-	-	-	-	-	-	1	2	-	-	-	-	-	1	-	2	-	-
沖縄県	-	-	-	-	-	-	-	1	-	-	-	-	-	1	-	-	-	1

報告数・累積報告数, 疾病・都道府県別

2013年12週

	クリプトスボリジウム症		クロイツフェルト・ヤコブ病		劇症型溶血性レンサ球菌感染症		後天性免疫不全症候群		ジアルジア症		髄膜炎菌性髄膜炎		先天性風しん症候群		梅毒		破傷風	
	報告数	累積	報告数	累積	報告数	累積	報告数	累積	報告数	累積	報告数	累積	報告数	累積	報告数	累積	報告数	累積
総数	-	-	1	36	-	50	11	280	-	13	2	2	-	2	12	209	2	16
北海道	-	-	-	-	-	1	-	5	-	1	-	-	-	-	1	7	-	1
青森県	-	-	-	-	-	-	-	-	-	-	-	-	-	-	-	-	-	-
岩手県	-	-	-	-	-	1	-	1	-	-	-	-	-	-	-	-	-	-
宮城県	-	-	-	1	-	2	-	2	-	-	-	-	-	-	-	9	-	-
秋田県	-	-	-	-	-	1	-	-	-	-	-	-	-	-	-	-	-	-
山形県	-	-	-	-	-	-	-	-	-	-	-	-	-	-	-	-	-	-
福島県	-	-	-	2	-	-	-	-	-	1	-	-	-	-	1	4	1	1
茨城県	-	-	-	1	-	2	-	4	-	-	-	-	-	-	1	2	-	-
栃木県	-	-	-	-	-	-	-	1	-	-	-	-	-	-	-	1	-	-
群馬県	-	-	-	-	-	-	-	5	-	-	-	-	-	-	-	2	-	2
埼玉県	-	-	-	1	-	-	-	10	-	1	-	-	-	-	1	4	-	-
千葉県	-	-	-	1	-	3	-	10	-	1	-	-	-	-	1	9	-	-
東京都	-	-	-	3	-	6	3	84	-	4	-	-	-	-	4	74	-	2
神奈川県	-	-	-	3	-	4	-	18	-	-	1	1	-	-	-	8	-	-
新潟県	-	-	-	-	-	2	-	4	-	-	-	-	-	-	-	-	-	-
富山県	-	-	-	-	-	-	-	-	-	-	-	-	-	-	-	1	-	-
石川県	-	-	-	2	-	2	1	2	-	-	-	-	-	-	-	1	-	-
福井県	-	-	-	-	-	-	-	-	-	-	-	-	-	-	-	1	-	-
山梨県	-	-	-	-	-	1	-	2	-	-	-	-	-	-	-	1	-	-
長野県	-	-	-	-	-	-	1	4	-	-	-	-	-	-	-	4	-	1
岐阜県	-	-	1	2	-	1	-	4	-	-	-	-	-	-	-	3	-	-
静岡県	-	-	-	1	-	1	2	13	-	-	-	-	-	-	-	4	-	-
愛知県	-	-	-	4	-	3	-	13	-	-	-	-	-	1	1	9	-	-
三重県	-	-	-	-	-	2	-	2	-	-	-	-	-	-	-	2	-	-
滋賀県	-	-	-	1	-	-	-	4	-	-	-	-	-	-	-	1	-	-
京都府	-	-	-	-	-	-	-	7	-	-	-	-	-	-	-	1	-	1
大阪府	-	-	-	3	-	1	1	27	-	-	1	1	-	1	1	28	-	1
兵庫県	-	-	-	2	-	6	-	10	-	2	-	-	-	-	1	6	-	1
奈良県	-	-	-	1	-	-	-	1	-	-	-	-	-	-	-	-	-	-
和歌山県	-	-	-	3	-	-	-	5	-	-	-	-	-	-	-	-	-	-
鳥取県	-	-	-	-	-	1	-	-	-	-	-	-	-	-	-	-	-	-
島根県	-	-	-	-	-	-	-	-	-	-	-	-	-	-	-	-	-	-
岡山県	-	-	-	1	-	-	-	5	-	-	-	-	-	-	-	2	-	-
広島県	-	-	-	-	-	1	-	12	-	-	-	-	-	-	-	1	-	1
山口県	-	-	-	-	-	-	-	1	-	-	-	-	-	-	-	2	-	-
徳島県	-	-	-	-	-	-	-	-	-	-	-	-	-	-	-	-	-	-
香川県	-	-	-	1	-	-	-	3	-	-	-	-	-	-	-	5	-	-
愛媛県	-	-	-	1	-	2	-	1	-	1	-	-	-	-	-	-	-	-
高知県	-	-	-	-	-	-	-	-	-	-	-	-	-	-	-	-	-	-
福岡県	-	-	-	2	-	3	2	10	-	2	-	-	-	-	-	8	1	1
佐賀県	-	-	-	-	-	-	-	1	-	-	-	-	-	-	-	1	-	1
長崎県	-	-	-	-	-	1	-	-	-	-	-	-	-	-	-	1	-	-
熊本県	-	-	-	-	-	1	1	4	-	-	-	-	-	-	-	2	-	-
大分県	-	-	-	-	-	-	-	-	-	-	-	-	-	-	-	-	-	-
宮崎県	-	-	-	-	-	1	-	1	-	-	-	-	-	-	-	1	-	1
鹿児島県	-	-	-	-	-	-	-	2	-	-	-	-	-	-	-	4	-	2
沖縄県	-	-	-	-	-	1	-	2	-	-	-	-	-	-	-	-	-	-

報告数・累積報告数, 疾病・都道府県別 2013年12週

	バンコマイシン耐性 黄色ブドウ球菌感染症		バンコマイシン耐性 腸球菌感染症		風しん		麻疹	
	報告数	累積	報告数	累積	報告数	累積	報告数	累積
総 数	-	-	-	22	292	2418	8	73
北海道	-	-	-	1	1	15	-	-
青森県	-	-	-	-	-	2	-	-
岩手県	-	-	-	-	-	1	-	-
宮城県	-	-	-	-	-	2	-	-
秋田県	-	-	-	-	-	1	-	-
山形県	-	-	-	-	-	1	-	-
福島県	-	-	-	-	-	4	-	1
茨城県	-	-	-	1	7	43	-	-
栃木県	-	-	-	-	1	13	-	-
群馬県	-	-	-	-	-	10	-	-
埼玉県	-	-	-	3	19	172	-	6
千葉県	-	-	-	-	22	191	1	9
東京都	-	-	-	4	93	1025	1	25
神奈川県	-	-	-	1	50	339	2	17
新潟県	-	-	-	-	1	9	-	-
富山県	-	-	-	-	3	4	-	-
石川県	-	-	-	-	-	2	-	-
福井県	-	-	-	-	-	1	-	-
山梨県	-	-	-	-	-	4	-	-
長野県	-	-	-	-	-	9	-	-
岐阜県	-	-	-	-	-	1	-	-
静岡県	-	-	-	-	7	35	-	-
愛知県	-	-	-	5	4	51	-	2
三重県	-	-	-	-	2	11	-	3
滋賀県	-	-	-	-	4	8	1	2
京都府	-	-	-	-	1	9	-	1
大阪府	-	-	-	4	30	174	1	2
兵庫県	-	-	-	-	23	134	1	3
奈良県	-	-	-	-	-	6	-	-
和歌山県	-	-	-	-	-	4	-	-
鳥取県	-	-	-	-	-	-	-	-
島根県	-	-	-	-	-	1	-	-
岡山県	-	-	-	-	1	11	-	-
広島県	-	-	-	-	1	9	-	-
山口県	-	-	-	-	-	1	-	-
徳島県	-	-	-	-	-	1	-	-
香川県	-	-	-	-	1	5	-	-
愛媛県	-	-	-	-	-	5	1	1
高知県	-	-	-	-	-	-	-	-
福岡県	-	-	-	2	3	22	-	1
佐賀県	-	-	-	-	-	-	-	-
長崎県	-	-	-	-	1	1	-	-
熊本県	-	-	-	1	4	17	-	-
大分県	-	-	-	-	1	11	-	-
宮崎県	-	-	-	-	1	5	-	-
鹿児島県	-	-	-	-	11	45	-	-
沖縄県	-	-	-	-	-	3	-	-

*鳥インフルエンザを除く。

報告数・定点当り報告数, 疾病・都道府県別

2013年12週

	インフルエンザ*		RSウイルス感染症		咽頭結膜熱		A群溶血性レンサ球菌咽頭炎		感染性胃腸炎		水痘		手足口病		伝染性紅斑		突発性発しん	
	報告数	定点当り	報告数	報告数	報告数	定点当り	報告数	定点当り	報告数	定点当り	報告数	定点当り	報告数	定点当り	報告数	定点当り	報告数	定点当り
総数	33274	6.75	814	956	0.30	6139	1.95	27709	8.81	3654	1.16	538	0.17	178	0.06	1536	0.49	
北海道	473	2.08	44	85	0.59	433	3.03	550	3.85	126	0.88	3	0.02	3	0.02	37	0.26	
青森県	337	5.27	4	3	0.07	56	1.37	211	5.15	26	0.63	4	0.10	-	-	14	0.34	
岩手県	375	5.86	-	8	0.20	65	1.63	234	5.85	21	0.53	1	0.03	2	0.05	19	0.48	
宮城県	213	2.29	9	28	0.48	148	2.55	506	8.72	78	1.34	7	0.12	9	0.16	45	0.78	
秋田県	597	10.85	4	4	0.11	57	1.63	145	4.14	22	0.63	3	0.09	5	0.14	12	0.34	
山形県	161	3.43	10	11	0.37	121	4.03	272	9.07	23	0.77	4	0.13	-	-	22	0.73	
福島県	347	4.57	19	11	0.24	109	2.42	264	5.87	44	0.98	6	0.13	-	-	21	0.47	
茨城県	258	2.15	8	18	0.24	143	1.91	717	9.56	67	0.89	9	0.12	4	0.05	27	0.36	
栃木県	170	2.27	1	10	0.21	112	2.38	336	7.15	66	1.40	4	0.09	3	0.06	22	0.47	
群馬県	358	3.65	6	7	0.12	92	1.53	720	12.00	45	0.75	4	0.07	4	0.07	25	0.42	
埼玉県	709	2.89	19	45	0.29	409	2.61	1920	12.23	172	1.10	18	0.11	6	0.04	97	0.62	
千葉県	443	2.15	10	29	0.22	360	2.79	1125	8.72	158	1.22	6	0.05	8	0.06	58	0.45	
東京都	870	2.08	39	50	0.19	639	2.42	2864	10.85	224	0.85	25	0.09	23	0.09	149	0.56	
神奈川県	972	3.02	30	60	0.30	390	1.93	1668	8.26	166	0.82	20	0.10	9	0.04	127	0.63	
新潟県	407	4.28	6	26	0.43	221	3.68	436	7.27	58	0.97	37	0.62	18	0.30	38	0.63	
富山県	398	8.29	8	12	0.41	134	4.62	267	9.21	24	0.83	11	0.38	18	0.62	10	0.34	
石川県	894	18.63	5	9	0.31	213	7.34	213	7.34	28	0.97	6	0.21	-	-	12	0.41	
福井県	440	13.75	5	10	0.45	74	3.36	280	12.73	32	1.45	-	-	-	-	13	0.59	
山梨県	323	8.08	1	11	0.46	30	1.25	176	7.33	22	0.92	1	0.04	-	-	8	0.33	
長野県	744	8.55	19	5	0.09	103	1.91	566	10.48	66	1.22	2	0.04	2	0.04	29	0.54	
岐阜県	1406	16.16	6	18	0.34	78	1.47	424	8.00	42	0.79	12	0.23	1	0.02	23	0.43	
静岡県	1327	9.48	32	25	0.28	100	1.12	624	7.01	99	1.11	16	0.18	4	0.04	45	0.51	
愛知県	3568	18.30	38	35	0.19	170	0.94	1561	8.62	114	0.63	6	0.03	12	0.07	71	0.39	
三重県	983	13.65	17	14	0.31	47	1.04	474	10.53	40	0.89	6	0.13	2	0.04	23	0.51	
滋賀県	679	12.81	6	10	0.31	38	1.19	219	6.84	34	1.06	6	0.19	-	-	12	0.38	
京都府	969	8.08	8	3	0.04	101	1.40	433	6.01	68	0.94	7	0.10	1	0.01	21	0.29	
大阪府	1608	5.20	70	54	0.27	356	1.78	1500	7.50	215	1.08	32	0.16	7	0.04	90	0.45	
兵庫県	1307	6.54	17	40	0.31	147	1.14	1473	11.42	135	1.05	5	0.04	5	0.04	48	0.37	
奈良県	326	5.93	13	16	0.46	21	0.60	218	6.23	24	0.69	1	0.03	1	0.03	12	0.34	
和歌山県	493	9.86	11	2	0.06	23	0.74	122	3.94	50	1.61	-	-	1	0.03	13	0.42	
鳥取県	351	12.10	4	2	0.11	59	3.11	158	8.32	25	1.32	1	0.05	1	0.05	5	0.26	
島根県	434	11.42	10	2	0.09	14	0.61	331	14.39	19	0.83	25	1.09	-	-	10	0.43	
岡山県	741	8.82	10	5	0.09	36	0.67	516	9.56	52	0.96	2	0.04	2	0.04	17	0.31	
広島県	1468	12.77	31	35	0.49	98	1.36	502	6.97	70	0.97	19	0.26	4	0.06	38	0.53	
山口県	1179	17.09	30	7	0.15	164	3.42	502	10.46	125	2.60	-	-	4	0.08	45	0.94	
徳島県	462	12.16	6	8	0.35	18	0.78	252	10.96	14	0.61	-	-	-	-	12	0.52	
香川県	141	2.88	4	3	0.10	24	0.80	208	6.93	36	1.20	-	-	2	0.07	12	0.40	
愛媛県	381	6.25	11	4	0.11	59	1.59	460	12.43	76	2.05	-	-	1	0.03	24	0.65	
高知県	468	9.75	13	2	0.07	22	0.73	235	7.83	43	1.43	-	-	2	0.07	6	0.20	
福岡県	1565	7.90	86	90	0.75	254	2.12	1446	12.05	277	2.31	130	1.08	3	0.03	75	0.63	
佐賀県	198	5.08	13	24	1.04	39	1.70	158	6.87	38	1.65	3	0.13	1	0.04	14	0.61	
長崎県	315	4.50	6	18	0.41	74	1.68	240	5.45	74	1.68	10	0.23	-	-	16	0.36	
熊本県	734	9.18	11	20	0.40	69	1.38	597	11.94	125	2.50	16	0.32	-	-	29	0.58	
大分県	293	5.05	13	21	0.58	39	1.08	569	15.81	77	2.14	8	0.22	2	0.06	16	0.44	
宮崎県	853	14.46	28	24	0.67	89	2.47	437	12.14	103	2.86	5	0.14	2	0.06	36	1.00	
鹿児島県	1230	13.23	50	29	0.53	71	1.29	489	8.89	120	2.18	11	0.20	4	0.07	29	0.53	
沖縄県	306	5.28	23	3	0.09	20	0.59	91	2.68	91	2.68	46	1.35	2	0.06	9	0.26	

*髄膜炎菌性髄膜炎は除く。

報告数・定点当り報告数, 疾病・都道府県別

2013年12週

	百日咳		ヘルパンギーナ		流行性耳下腺炎		急性出血性結膜炎		流行性角結膜炎		細菌性髄膜炎*		無菌性髄膜炎		マイコプラズマ肺炎		クラミジア肺炎	
	報告数	定点当り	報告数	定点当り	報告数	定点当り	報告数	定点当り	報告数	定点当り	報告数	定点当り	報告数	定点当り	報告数	定点当り	報告数	定点当り
総数	36	0.01	74	0.02	794	0.25	25	0.04	306	0.45	6	0.01	10	0.02	270	0.58	18	0.04
北海道	-	-	-	-	12	0.08	-	-	15	0.52	-	-	-	-	4	0.17	-	-
青森県	-	-	-	-	9	0.22	-	-	3	0.27	-	-	-	-	11	1.83	-	-
岩手県	-	-	1	0.03	30	0.75	-	-	7	0.54	-	-	-	-	17	0.89	-	-
宮城県	-	-	-	-	34	0.59	-	-	-	-	1	0.08	-	-	19	1.58	-	-
秋田県	-	-	-	-	31	0.89	-	-	2	0.29	-	-	-	-	10	1.25	-	-
山形県	-	-	-	-	22	0.73	-	-	-	-	-	-	-	-	2	0.20	-	-
福島県	3	0.07	-	-	17	0.38	-	-	1	0.08	-	-	-	-	30	4.29	2	0.29
茨城県	-	-	2	0.03	3	0.04	-	-	15	0.88	-	-	-	-	3	0.23	-	-
栃木県	-	-	-	-	14	0.30	-	-	6	0.50	-	-	-	-	1	0.14	4	0.57
群馬県	3	0.05	2	0.03	18	0.30	-	-	11	0.79	-	-	-	-	5	0.63	-	-
埼玉県	1	0.01	1	0.01	45	0.29	2	0.05	21	0.53	-	-	-	-	14	1.56	2	0.22
千葉県	2	0.02	2	0.02	34	0.26	1	0.03	18	0.55	-	-	-	-	2	0.22	1	0.11
東京都	1	0.00	7	0.03	55	0.21	-	-	11	0.29	-	-	3	0.12	10	0.40	1	0.04
神奈川県	3	0.01	-	-	66	0.33	6	0.13	24	0.53	-	-	-	-	2	0.29	-	-
新潟県	3	0.05	1	0.02	6	0.10	1	0.10	7	0.70	-	-	-	-	7	0.54	4	0.31
富山県	-	-	3	0.10	5	0.17	-	-	1	0.14	-	-	-	-	4	0.80	-	-
石川県	-	-	-	-	5	0.17	-	-	-	-	-	-	-	-	3	0.60	-	-
福井県	-	-	-	-	31	1.41	-	-	-	-	-	-	-	-	1	0.17	-	-
山梨県	-	-	-	-	-	-	-	-	1	0.11	-	-	-	-	1	0.10	-	-
長野県	-	-	-	-	2	0.04	-	-	8	0.73	-	-	-	-	6	0.55	-	-
岐阜県	-	-	-	-	15	0.28	-	-	3	0.27	-	-	-	-	3	0.60	-	-
静岡県	-	-	5	0.06	4	0.04	-	-	16	0.73	-	-	-	-	10	1.00	1	0.10
愛知県	2	0.01	-	-	40	0.22	-	-	10	0.29	-	-	-	-	14	1.00	-	-
三重県	1	0.02	1	0.02	23	0.51	-	-	-	-	-	-	2	0.22	5	0.56	-	-
滋賀県	-	-	2	0.06	4	0.13	-	-	-	-	-	-	-	-	4	0.57	-	-
京都府	-	-	1	0.01	12	0.17	-	-	7	0.39	-	-	-	-	-	-	-	-
大阪府	10	0.05	6	0.03	29	0.15	1	0.02	12	0.23	1	0.06	-	-	13	0.76	1	0.06
兵庫県	3	0.02	-	-	10	0.08	1	0.03	12	0.34	-	-	-	-	6	0.55	-	-
奈良県	-	-	-	-	-	-	1	0.11	1	0.11	-	-	-	-	1	0.17	-	-
和歌山県	-	-	1	0.03	1	0.03	1	0.25	-	-	-	-	-	-	6	0.55	-	-
鳥取県	-	-	1	0.05	3	0.16	-	-	1	0.33	-	-	1	0.20	1	0.20	-	-
島根県	-	-	-	-	1	0.04	-	-	-	-	-	-	1	0.13	4	0.50	-	-
岡山県	-	-	2	0.04	6	0.11	-	-	1	0.08	-	-	-	-	1	0.20	-	-
広島県	-	-	-	-	12	0.17	1	0.05	6	0.32	1	0.05	-	-	2	0.10	-	-
山口県	-	-	1	0.02	8	0.17	-	-	3	0.33	-	-	-	-	1	0.11	-	-
徳島県	-	-	-	-	3	0.13	-	-	-	-	-	-	-	-	-	-	-	-
香川県	-	-	-	-	4	0.13	-	-	1	0.33	1	0.20	1	0.20	-	-	1	0.20
愛媛県	1	0.03	1	0.03	5	0.14	-	-	9	1.13	-	-	-	-	-	-	-	-
高知県	1	0.03	-	-	8	0.27	-	-	-	-	-	-	-	-	6	0.75	-	-
福岡県	-	-	6	0.05	65	0.54	-	-	19	0.73	1	0.07	1	0.07	2	0.13	1	0.07
佐賀県	-	-	1	0.04	10	0.43	-	-	-	-	-	-	-	-	4	0.67	-	-
長崎県	-	-	14	0.32	22	0.50	6	0.75	6	0.75	-	-	-	-	4	0.33	-	-
熊本県	-	-	2	0.04	5	0.10	-	-	19	2.11	-	-	-	-	1	0.07	-	-
大分県	1	0.03	2	0.06	21	0.58	-	-	2	0.40	-	-	-	-	14	1.27	-	-
宮崎県	-	-	3	0.08	17	0.47	-	-	12	2.00	-	-	1	0.14	-	-	-	-
鹿児島県	-	-	3	0.05	12	0.22	-	-	1	0.14	-	-	-	-	8	0.67	-	-
沖縄県	1	0.03	3	0.09	15	0.44	4	0.40	14	1.40	1	0.14	-	-	8	1.14	-	-

報告数・疾病・都道府県別
 2013年12週

	インフルエンザ (入院患者)
	報告数
総 数	238
北海道	3
青森県	2
岩手県	9
宮城県	7
秋田県	16
山形県	4
福島県	7
茨城県	4
栃木県	3
群馬県	11
埼玉県	2
千葉県	4
東京都	6
神奈川県	1
新潟県	2
富山県	5
石川県	1
福井県	8
山梨県	2
長野県	9
岐阜県	4
静岡県	6
愛知県	16
三重県	1
滋賀県	4
京都府	2
大阪府	14
兵庫県	4
奈良県	3
和歌山県	2
鳥取県	6
島根県	19
岡山県	1
広島県	12
山口県	3
徳島県	8
香川県	-
愛媛県	1
高知県	1
福岡県	2
佐賀県	1
長崎県	3
熊本県	9
大分県	3
宮崎県	-
鹿児島県	3
沖縄県	4

獣医師が届出を行う感染症と対象動物

注 報告数は感染実験等の学術的研究による発生を除く。

報告数・累積報告数, 疾病・都道府県別

2013年12週

	エボラ出血熱		マールブルグ病		ペスト		重症急性呼吸器症候群(SARS)						結核		鳥インフルエンザ(H5N1)		細菌性赤痢	
	サル		サル		プレーリードッグ	イタチアナグマ		タヌキ		ハクビシン		サル		鳥類		サル		
	報告数	累積	報告数	累積	報告数	累積	報告数	累積	報告数	累積	報告数	累積	報告数	累積	報告数	累積	報告数	累積
総数	-	-	-	-	-	-	-	-	-	-	-	-	-	-	-	-	-	3
北海道	-	-	-	-	-	-	-	-	-	-	-	-	-	-	-	-	-	-
青森県	-	-	-	-	-	-	-	-	-	-	-	-	-	-	-	-	-	-
岩手県	-	-	-	-	-	-	-	-	-	-	-	-	-	-	-	-	-	-
宮城県	-	-	-	-	-	-	-	-	-	-	-	-	-	-	-	-	-	-
秋田県	-	-	-	-	-	-	-	-	-	-	-	-	-	-	-	-	-	-
山形県	-	-	-	-	-	-	-	-	-	-	-	-	-	-	-	-	-	-
福島県	-	-	-	-	-	-	-	-	-	-	-	-	-	-	-	-	-	-
茨城県	-	-	-	-	-	-	-	-	-	-	-	-	-	-	-	-	-	3
栃木県	-	-	-	-	-	-	-	-	-	-	-	-	-	-	-	-	-	-
群馬県	-	-	-	-	-	-	-	-	-	-	-	-	-	-	-	-	-	-
埼玉県	-	-	-	-	-	-	-	-	-	-	-	-	-	-	-	-	-	-
千葉県	-	-	-	-	-	-	-	-	-	-	-	-	-	-	-	-	-	-
東京都	-	-	-	-	-	-	-	-	-	-	-	-	-	-	-	-	-	-
神奈川県	-	-	-	-	-	-	-	-	-	-	-	-	-	-	-	-	-	-
新潟県	-	-	-	-	-	-	-	-	-	-	-	-	-	-	-	-	-	-
富山県	-	-	-	-	-	-	-	-	-	-	-	-	-	-	-	-	-	-
石川県	-	-	-	-	-	-	-	-	-	-	-	-	-	-	-	-	-	-
福井県	-	-	-	-	-	-	-	-	-	-	-	-	-	-	-	-	-	-
山梨県	-	-	-	-	-	-	-	-	-	-	-	-	-	-	-	-	-	-
長野県	-	-	-	-	-	-	-	-	-	-	-	-	-	-	-	-	-	-
岐阜県	-	-	-	-	-	-	-	-	-	-	-	-	-	-	-	-	-	-
静岡県	-	-	-	-	-	-	-	-	-	-	-	-	-	-	-	-	-	-
愛知県	-	-	-	-	-	-	-	-	-	-	-	-	-	-	-	-	-	-
三重県	-	-	-	-	-	-	-	-	-	-	-	-	-	-	-	-	-	-
滋賀県	-	-	-	-	-	-	-	-	-	-	-	-	-	-	-	-	-	-
京都府	-	-	-	-	-	-	-	-	-	-	-	-	-	-	-	-	-	-
大阪府	-	-	-	-	-	-	-	-	-	-	-	-	-	-	-	-	-	-
兵庫県	-	-	-	-	-	-	-	-	-	-	-	-	-	-	-	-	-	-
奈良県	-	-	-	-	-	-	-	-	-	-	-	-	-	-	-	-	-	-
和歌山県	-	-	-	-	-	-	-	-	-	-	-	-	-	-	-	-	-	-
鳥取県	-	-	-	-	-	-	-	-	-	-	-	-	-	-	-	-	-	-
島根県	-	-	-	-	-	-	-	-	-	-	-	-	-	-	-	-	-	-
岡山県	-	-	-	-	-	-	-	-	-	-	-	-	-	-	-	-	-	-
広島県	-	-	-	-	-	-	-	-	-	-	-	-	-	-	-	-	-	-
山口県	-	-	-	-	-	-	-	-	-	-	-	-	-	-	-	-	-	-
徳島県	-	-	-	-	-	-	-	-	-	-	-	-	-	-	-	-	-	-
香川県	-	-	-	-	-	-	-	-	-	-	-	-	-	-	-	-	-	-
愛媛県	-	-	-	-	-	-	-	-	-	-	-	-	-	-	-	-	-	-
高知県	-	-	-	-	-	-	-	-	-	-	-	-	-	-	-	-	-	-
福岡県	-	-	-	-	-	-	-	-	-	-	-	-	-	-	-	-	-	-
佐賀県	-	-	-	-	-	-	-	-	-	-	-	-	-	-	-	-	-	-
長崎県	-	-	-	-	-	-	-	-	-	-	-	-	-	-	-	-	-	-
熊本県	-	-	-	-	-	-	-	-	-	-	-	-	-	-	-	-	-	-
大分県	-	-	-	-	-	-	-	-	-	-	-	-	-	-	-	-	-	-
宮崎県	-	-	-	-	-	-	-	-	-	-	-	-	-	-	-	-	-	-
鹿児島県	-	-	-	-	-	-	-	-	-	-	-	-	-	-	-	-	-	-
沖縄県	-	-	-	-	-	-	-	-	-	-	-	-	-	-	-	-	-	-

報告数・累積報告数，疾病・都道府県別 2013年12週

	ウエストナイル熱		エキノコックス症	
	鳥類		犬	
	報告数	累積	報告数	累積
総 数	-	-	-	-
北海道	-	-	-	-
青森県	-	-	-	-
岩手県	-	-	-	-
宮城県	-	-	-	-
秋田県	-	-	-	-
山形県	-	-	-	-
福島県	-	-	-	-
茨城県	-	-	-	-
栃木県	-	-	-	-
群馬県	-	-	-	-
埼玉県	-	-	-	-
千葉県	-	-	-	-
東京都	-	-	-	-
神奈川県	-	-	-	-
新潟県	-	-	-	-
富山県	-	-	-	-
石川県	-	-	-	-
福井県	-	-	-	-
山梨県	-	-	-	-
長野県	-	-	-	-
岐阜県	-	-	-	-
静岡県	-	-	-	-
愛知県	-	-	-	-
三重県	-	-	-	-
滋賀県	-	-	-	-
京都府	-	-	-	-
大阪府	-	-	-	-
兵庫県	-	-	-	-
奈良県	-	-	-	-
和歌山県	-	-	-	-
鳥取県	-	-	-	-
島根県	-	-	-	-
岡山県	-	-	-	-
広島県	-	-	-	-
山口県	-	-	-	-
徳島県	-	-	-	-
香川県	-	-	-	-
愛媛県	-	-	-	-
高知県	-	-	-	-
福岡県	-	-	-	-
佐賀県	-	-	-	-
長崎県	-	-	-	-
熊本県	-	-	-	-
大分県	-	-	-	-
宮崎県	-	-	-	-
鹿児島県	-	-	-	-
沖縄県	-	-	-	-

感染症週報 第15巻 第12号 2013年4月5日発行
 発行：国立感染症研究所

厚生労働省健康局結核感染症課
 厚生労働省大臣官房統計情報部

事務局：国立感染症研究所感染症疫学センター
 〒162-8640東京都新宿区戸山1-23-1
 T E L : 03-5285-1111
 F A X : 03-5285-1129

U R L : <http://www.nih.go.jp/niid/ja/from-idsc.html>
 < 国立感染症研究所 感染症疫学センター >
<http://www.mhlw.go.jp/>
 < 厚生労働省 >
<http://www.forth.go.jp/>
 < 旅行者のための海外感染症情報(厚生労働省検疫所) >

本週報は、感染症新法に基づくものであり、全国の医療従事者、定点医療機関、保健所、保健所設置市、特別区、都道府県、地方衛生研究所、検疫所の皆様のご協力を得て、国立感染症研究所感染症疫学センターにおいて編集したものです。

また、本週報は速報性を重視しておりますので、今後調査などの結果に応じて、若干の変更が生じることがありますが、その場合には週報上にて訂正させていただきます。

「感染症の話」及び「読者のコーナー」の回答欄の内容に関する責は、それぞれの執筆者及び回答者に属しますが、内容に関するご質問、ご意見については事務局でお受けいたします。

なお、週報の内容について、学術的研究、あるいは公衆衛生活動にかかわる業務以外の目的においては、無断転載を禁じます。